

HEAT RECOVERY VENTILATORS  
FOR RESIDENTIAL USE

# ระบบระบายอากาศ ชนิดแลกเปลี่ยนความร้อน

Lossnay รุ่นติดตั้งผนัง

## VL-100U5-E

แบบฝังกระตุก

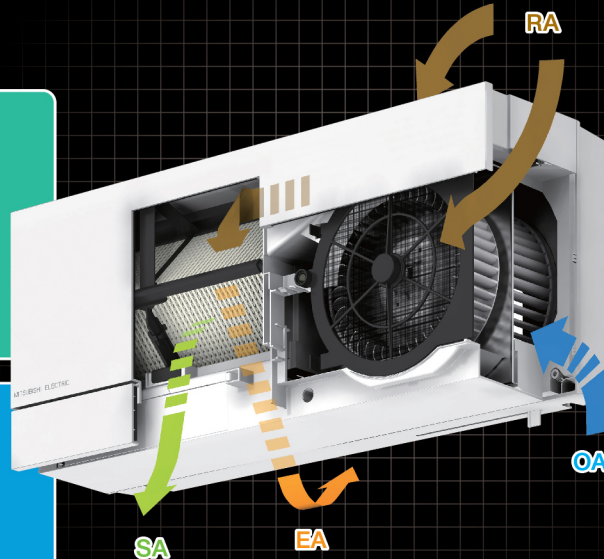


### ประหยัดพลังงาน

ลดการสูญเสียความร้อน  
ทำให้ประหยัดค่าไฟ  
สำหรับเครื่องปรับอากาศ

### อากาศบริสุทธิ์

ระบบการทำงานแบบอากาศไหลเข้า  
และออกในเวลาเดียวกัน  
ทำให้การหมุนเวียนอากาศ  
มีประสิทธิภาพ



### การทำงานเงียบ

ภายในมีการกักด้วยฉนวน  
ช่วยลดเสียงรบกวนขณะทำงาน

### ติดตั้งง่าย

ด้วยการเจาะรู 2 รู  
แล้วยึดเครื่องกับผนัง

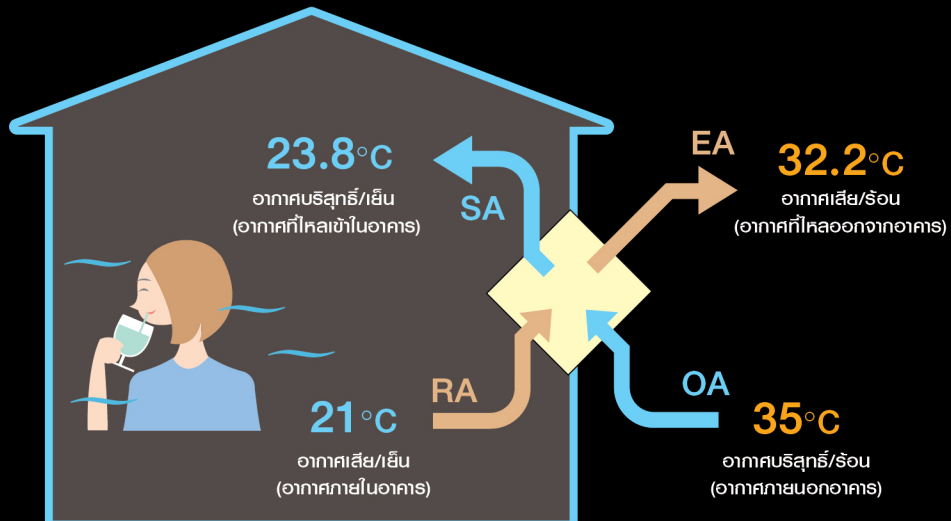
### ออกแบบอย่างมีสไตล์

เหมาะกับการออกแบบ  
ภายในอาคารทุกประเภท

## แนวคิดการแลกเปลี่ยนความร้อน



การทำงานในฤดูร้อน



• สมการแลกเปลี่ยนความร้อน

$$SA (^{\circ}C) = OA (^{\circ}C) - \{ [ OA (^{\circ}C) - RA (^{\circ}C) ] \times \text{Temp Eff.}(\%) \}$$

ตัวอย่างการคำนวณ: 23.8°C = 35°C - (35°C - 21°C) x 80% (ที่ Low Fan Speed)

## Specifications

### VL-100U<sub>5</sub>-E (White)

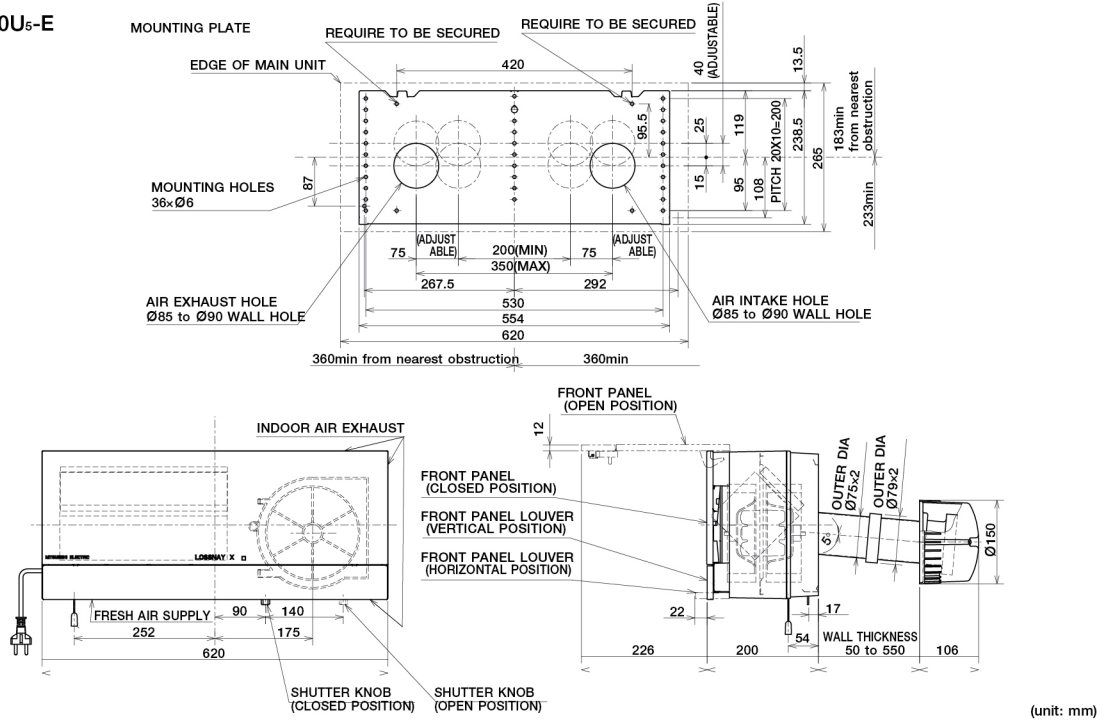


Supply voltage (V)	Power line frequency (Hz)	Fan speed	Air volume (m <sup>3</sup> /h)	Power consumption (W)	Temp.exchange efficiency (%)	Noise (dB)	Weight (kg)
220	50	HI	100	30	73	36.5	7.5
		LO	55	13	80	24	

- ติดตั้งง่าย ด้วยกระดาษเจาะรู 2 รู แล้วยึดเครื่องกับผนัง
- ทำงานเงียบ (ที่ Low Fan Speed เสียงต่ำกว่า 30 dB)
- ระบบ 1 มอเตอร์ 2 ใบพัด
- ระดับแรงลม : Low / High
- อุปกรณ์พร้อมติดตั้งในกล่อง (ท่อลม, ฟังก์ชันเปลี่ยนอากาศ)
- มีตัวกรองป้องกันกลิ่นจากภายนอก (กรณีปิดเครื่องเป็นเวลานาน)
- เปิด-ปิด การทำงานแบบเลือกการดู

## Dimensions

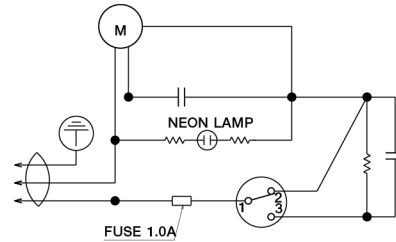
### VL-100U<sub>5</sub>-E



(unit: mm)

## Wiring Diagram

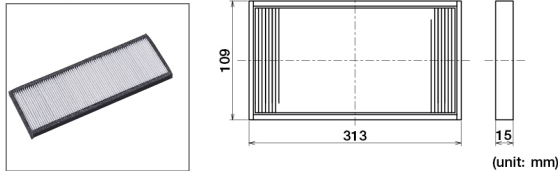
### VL-100U<sub>5</sub>-E



## Optional parts

### Filter PM 2.5

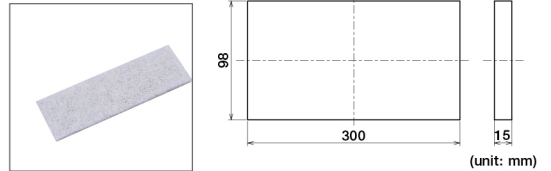
#### P-100HF<sub>5</sub>-E



- Upgraded high-performance filter.

### Replacement filter

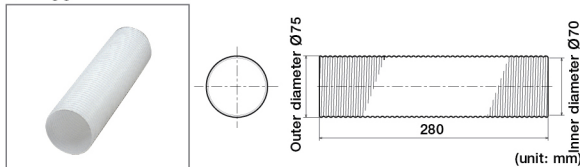
#### P-100F5-E



- Standard grade replacement filter.

### Extension Pipe

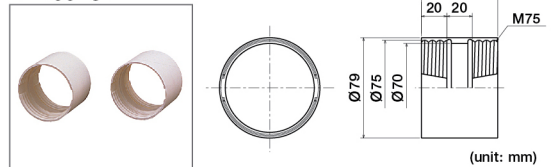
#### P-100P-E



- Total length when connected to the pipe extension coupling is 300mm.

### Extension Pipe Coupling

#### P-100PJ-E



- Screw-in method