



TAT LICENSE: 11/09039

บริษัท ฮัลโหล ฮอลิเดย์ ทริป จำกัด
HELLO HOLIDAY TRIP CO.,LTD.
190/3 ซอยลาดพร้าว 122 (มหาดไทย 1)
ถนนลาดพร้าว แขวงพลับพลา
เขตวังทองหลาง กทม. 10310

Tel. 098-8428194, 097-2982329
Facebook: @Helloholidaytrip
Instagram: Helloholidaytrip
Line ID: @Helloholidaytrip
www.helloholidaytrip.com

ทัวร์ดี...บินชาร์
SKS-LJ29

หนาวใจจน



KOREA

ชมซากุระ ปั่นเรลไบค์ เก็บสตอว์เบอร์รี่



พักใกล้แหล่งช้อปปิ้ง
เดินทาง มี.ค.-เม.ย 66

ฟรี
รถบัส

รวม
K-ETA

19,977.-

ป้อมปราการอวาชอน

ส่องเรือสู่เกาะนามิ

โรมัน! ทุยยางเกาหลิ ไร่ดุนไม ชาบู ชาบู



เช็ควิน เกาหลี



เกาะนามิ



บันเรลโบคัมบนรางรถไฟ



STARFIELD LIBRARY



มหาวิทยาลัยอึชวา



ป้อมปราการฮวาซอง



สวนสนุกเอเวอร์แลนด์



คาเฟ่แฮรี่พ็อตเตอร์



ฟาร์มสตรอว์เบอร์รี่ออร์แกนิก



ย่านฮงแด



WINTER

ธันวาคม-กุมภาพันธ์
-5 °C - 20 °C



SPRING

มีนาคม-พฤษภาคม
10 °C - 23 °C



SUMMER

มิถุนายน-สิงหาคม
22 °C - 38 °C



AUTUMN

กันยายน-พฤศจิกายน
15 °C - 22 °C

| วันที่ | โปรแกรมทัวร์ | อาหาร | | | โรงแรม |
|--------|---|-------|--------|------|---|
| | | เช้า | เที่ยง | เย็น | |
| 1 | ทำอากาศยานสุวรรณภูมิ | | | ✈ | |
| 2 | ทำอากาศยานอินชอน เกาหลีใต้ – ล่องเรือเกาะนามิ - ปั่นรถไปคัมบังนารังรถไฟ | ✓ | ✓ | ✓ | Hotel Vila Suite หรือเทียบเท่า ★★★★★ |
| 3 | บ่อน้ำพุร้อนฮวาซอง - ฟาร์มสัตว์เบอริ ออร์แกนิก – สวนสนุกเอเวอร์แลนด์ – เรียนรู้การทำคิมบับ ใส่ชุดฮันบก - ซุปปึงคิตตี้ฟรี - ย่านเมียงดง | ✓ | ✓ | - | Ramada Hotel หรือเทียบเท่า ★★★★★ |
| 4. | คอสเมติกซ็อบ - ศูนย์สุขภาพน้ำมันสนเข็มแดง สมุนไพรโสม ฮ็อกเก็ดนามู - หมู่บ้านโรบาดนุกซอน - ห้องสมุด Starfield Library - ซุปปึงฮงแด คาเฟ่แฮร์รี่พ็อตเตอร์ | ✓ | ✓ | - | Ramada Hotel หรือเทียบเท่า ★★★★★ |
| 5. | พิพิธภัณฑ์สาขาหาย - มหาวิทยาลัยฮิวา - ศูนย์ไดพริเมียนเอทเลติก - ละครเงินวอนซูเปอร์มาร์เก็ต - ทำอากาศยานอินชอน – ทำอากาศยานสุวรรณภูมิ | ✓ | - | ✈ | |

| | | |
|--|----------------|------------------------|
| ขาไป | LJ 004 BKK-ICN | เวลา 22.25น. – 05.40น. |
| ขากลับ | LJ 003 ICN-BKK | เวลา 17.10น. – 21.10น. |
| สัมภาระโหลดใต้เครื่อง 20 KG./ 1 ชั้น ถัดขึ้นเครื่อง 10 KG. บริการ Snack บนเครื่อง (อาจมีการเปลี่ยนแปลงขึ้นอยู่กับสายการบิน) | | |

1

ทำอากาศยานสุวรรณภูมิ

19.00 น. คณะพร้อมกัน ณ ทำอากาศยานสุวรรณภูมิ อาคารผู้โดยสารระหว่างประเทศชั้น 4 สายการบิน จินแอร์ LJ 004

22.25 น. บินลัดฟ้าสู่ ทำอากาศยานอินชอน เกาหลีใต้



เช้า... บริการอาหารเช้า **เมนู เช็ตคิมบับ**

05.40 น. เดินทางถึง ท่าอากาศยานนานาชาติอินซอน เกาหลีใต้

นำท่านล่องเรือสู่ **เกาะนามิ** ตั้งอยู่กลางทะเลสาบชองพ็ยว เกาะแห่งนี้มีชื่อเสียงในด้านทัศนียภาพทางธรรมชาติที่สวยงามและได้รับความนิยมนอกจากกระแสความโด่งดังของภาพยนตร์ซีรีส์เรื่อง“เพลงรักในสายลมหนาว” อีกทั้งยังถูกกำหนดให้เป็น UNICEF Child Friendly Park แห่งแรกของเกาหลี



ฤดูหนาว ธันวาคม - มกราคม

เป็นช่วงที่เกาะนามิชาวโพลนไปด้วยหิมะ กิจกรรมบนเกาะมีทั้งการปั่นมูซยี่ฮิมะและการเล่นกระดานเลื่อน

ฤดูใบไม้ผลิ มีนาคม - เมษายน

โรแมนติกไปด้วยดอกดอกพื๊ดอกหรือดอกซากุระเกาหลีสีชมพูบานสะพรั่ง

ฤดูร้อน กรกฎาคม - สิงหาคม

เขียวชอุ่มไปด้วยต้นไม้ขนาดใหญ่ดอกไม้บานชนิด เช่น ดอกมูกวฮวา ดอกไม้ประจำชาติของเกาหลีใต้

ฤดูใบไม้ร่วง กันยายน - พฤศจิกายน

ใบไม้เปลี่ยนจากสีเขียวเป็นสีส้มต่างๆทั่วทั้งเกาะ ต้นเมเปิ้ลกว่า 300 ต้นบนเกาะที่จะเปลี่ยนเป็นสีแดงสวยงาม



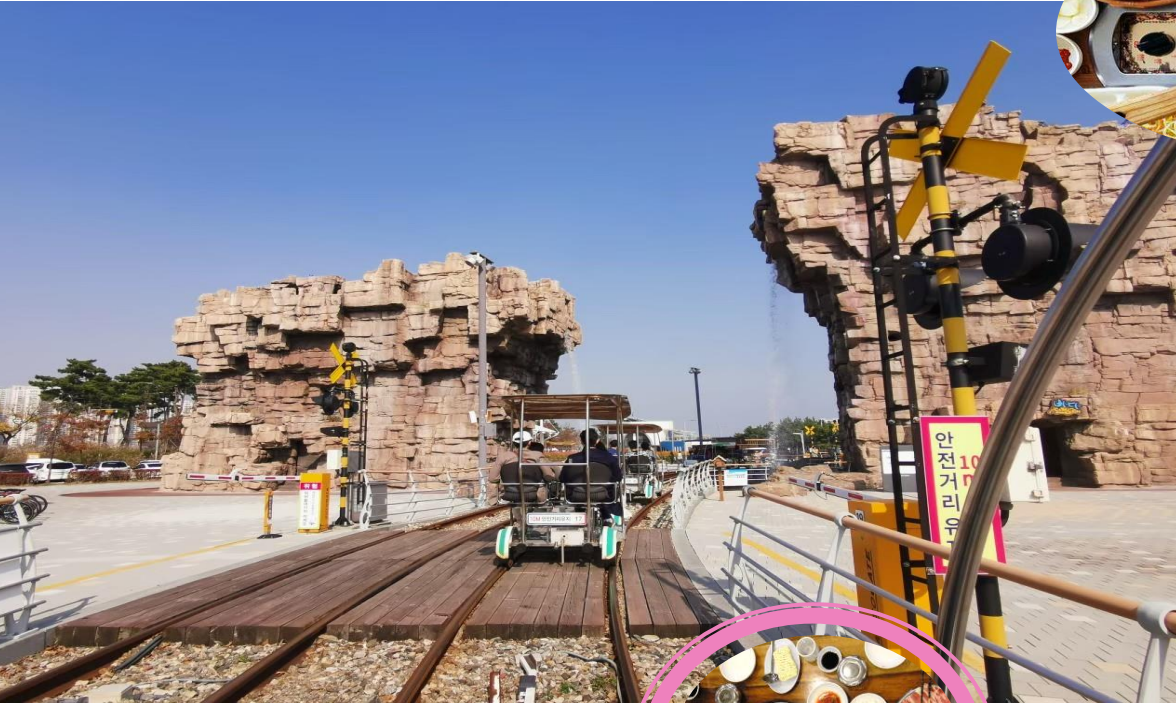
เที่ยว... บริการอาหารกลางวัน **เมนูเทศกาลบ็ี** หรือไก่บาบีคิวพัดซอสเกาหลี



นำทุกท่านสัมผัสธรรมชาติและเปิดประสบการณ์

ปั่นเรลไค้บนราวรถไฟ

การปั่นเรลไค้คือการปั่นรถบนราวรถไฟที่หน้าตาคล้ายรถไฟเหาะในสวนสนุก การปั่นเรลไค้จะให้ประสบการณ์ที่ได้สนุกสนานพร้อมทั้งได้สัมผัสบรรยากาศที่สวยงามได้สูดอากาศบริสุทธิ์ ชมธรรมชาติและ ความงดงามของแม่น้ำนุคฮัน ที่มีความยาวกว่า 318 กิโลเมตร แถมยังได้ออกกำลังกายอีกด้วย



คำ... บริการอาหารค่ำ **เมนูซาบู ซาบู**
พักที่ **Hotel Vila Suite** หรือเทียบเท่า



3 ป้อมปราการฮวาซอ - ฟาร์มสตโรเบอร์รี่ ออร์แกนิก - สวนสนุกเอเวอร์แลนด์

(ไม่รวมบัตร 1,490บ./ท่าน สนใจแจ้งในวันจอง) - เรียนรู้การทำคิมบับ ใส่ชุดฮันบก - ซอปปี้วดีฟรี่ - ย่านเมียวดง

เช้า... บริการอาหารเช้า ณ **ห้องอาหารของโรงแรม**

นำท่านเยี่ยมชม **ป้อมปราการฮวาซอ** ถ่ายภาพด้านนอก ตั้งอยู่ที่เมืองชวอน ประเทศเกาหลีใต้สร้างขึ้นในช่วง ค.ศ. 1794 - 1796 โดยพระเจ้าจอร์โจแห่งราชวงศ์โชซอน เพื่อใช้เป็นที่ประทับและเป็นที่พักพิงขององค์ชายรัชทายาทจ็องฮอน (องค์ชายซาโด) ที่ถูกพระบิดาคือพระเจ้าจอร์โจซึ่งเป็นพระอัยกาของพระเจ้าจอร์โจลงโทษโดยการขังองค์ชายไว้ในถ้ำข้าว ให้อดข้าวอดน้ำพอผ่านไป 7 วันจนสิ้นพระชนม์ภายในถ้ำข้าว ตัวป้อมได้รับการก่อสร้างโดยวิทยาการชั้นสูงและด้วยอุปกรณ์ก่อสร้างที่ประดิษฐ์ขึ้นใหม่โครงสร้างถูกทำให้มั่นคงแข็งแรง ตัวป้อมทอดยาวโอบล้อมตอนล่างของเมืองชวอน





ฟาร์มสตอว์เบอร์รี ออร์แกนิก เชิญลิ้มรสสตอว์เบอร์รีของเกาหลีสดๆในบรรยากาศภายในไร่สตอว์เบอร์รีอย่างแท้จริง พบกับวิถีชีวิตชาวไร่สตอว์เบอร์รีของเกาหลีว่ามีวิธีการปลูกอย่างไร ให้ได้ผลสตอว์เบอร์รีที่ขนาดใหญ่เป็นพิเศษ หวานหอม และชวน น่ารับประทาน เป็นที่ชื่นชอบของชาวเกาหลีและชาวต่างชาติ

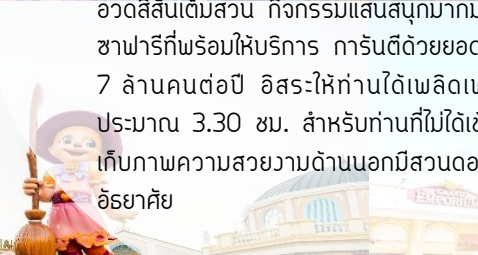
เที่ยว... บริการอาหารกลางวัน เมนูหมูย่างเกาหลี



สวนสนุกเอเวอร์แลนด์

(ไม่รวมบัตร 1,490บ/ท่าน สนใจแจ้งในวันจอง)

ถูกขนานนามว่า... **ดิสนีย์แลนด์เกาหลี** ตั้งอยู่ท่ามกลางหุบเขา ครอบคลุมด้วยโซนเครื่องเล่นนานาชนิด อาทิเช่น สเปซวอร์คไฟเหาะ หนองสะบัด ชมสวนดอกไม้ซึ่งกำลังบานสะพรั่ง อดลิสต์เต็มสวน กิจกรรมแสนสนุกมากมาย และสวนสัตว์ซาฟารีที่พร้อมให้บริการ การันตีด้วยยอดผู้เข้าชมมากกว่า 7 ล้านคนต่อปี อisqueให้ท่านได้เพลิดเพลินในสวนสนุกประมาณ 3.30 ชม. สำหรับท่านที่ไม่ได้เข้าชมสวนสนุก อisqueเก็บภาพความสวยงามด้านนอกมีสวนดอกไม้และคาเฟ่ตามอัธยาศัย





เรียนรู้การทำคิมบับ เพื่อให้ท่านเรียนรู้วัฒนธรรมการทำคิมบับให้ท่านได้สนุกสนานเพลิดเพลินกับการทำคิมบับพร้อมทั้ง **สวมชุดฮันบก** เป็นชุดประจำชาติของเกาหลี



ช้อปปิ้งดิวตี้ฟรี ย่านเมียงดง หรือสยามสแควร์เกาหลีมีสินค้าวัยรุ่น เสื้อผ้าบุรุษ-สตรี เครื่องสำอางแบรนด์ดังๆมากมาย ส่วน Street Food มีขงกินอร่อยๆให้เลือกละลานตา เรียกได้ว่าเดินวันเดียวก็กินไม่ครบ

ค่า... เพื่อไม่เป็นการรบกวนช่วงเวลาช้อปปิ้ง

อิสระรับประทานอาหารตามอัธยาศัย ณ ย่านเมียงดง

พักที่ Ramada Hotel หรือเทียบเท่า



4

คอสเมติกช้อปปิ้ง - ศูนย์สุขภาพน้ำมันสนเข็มแดง สมุนไพรโสม อ็อกเก็ตนามู - หมู่บ้านโบราณบุกซอน
ห้องสมุด Starfield Library - ช้อปปิ้งฮวงแด คาเฟ่แฮรี่พ็อตเตอร์

เช่า... บริการอาหารเช้า ณ **ห้องอาหารของโรงแรม**

ให้ท่านเลือกซื้อคอสเมติกคุณภาพ Skin Care และเครื่องสำอางค์ผสมสมุนไพรที่ **คอสเมติกช้อปปิ้ง**

เดินทางสู่... **ศูนย์สมุนไพรน้ำมันสนเข็มแดง** มีสรรพคุณช่วยลดไขมันและน้ำตาลในกระแสเลือด เพื่อเพิ่มภูมิคุ้มกันและทำให้อายุยืนแบบชาวเกาหลี ซึ่งกำลังเป็นสิ่งที่ได้รับความนิยมจากคนในประเทศเกาหลีเป็นอย่างมาก **ศูนย์สมุนไพรโสมเกาหลี** ผลิตภัณฑ์โสมเป็นสิ่งที่ขาดไม่ได้สำหรับผู้ที่คำนึงถึงสุขภาพในปัจจุบัน **อ็อกเก็ตนามู** สมุนไพรเกรด A ที่ทางรัฐบาลเกาหลีสนับสนุนให้คนเกาหลีได้ทานแต่ขอรระดับพรีเมียม ช่วยลดอาการเมาค้างได้ดี ด้วยการขับแอลกอฮอล์ออกจากร่างกาย ลด-ต่อต้านอนุมูลอิสระ

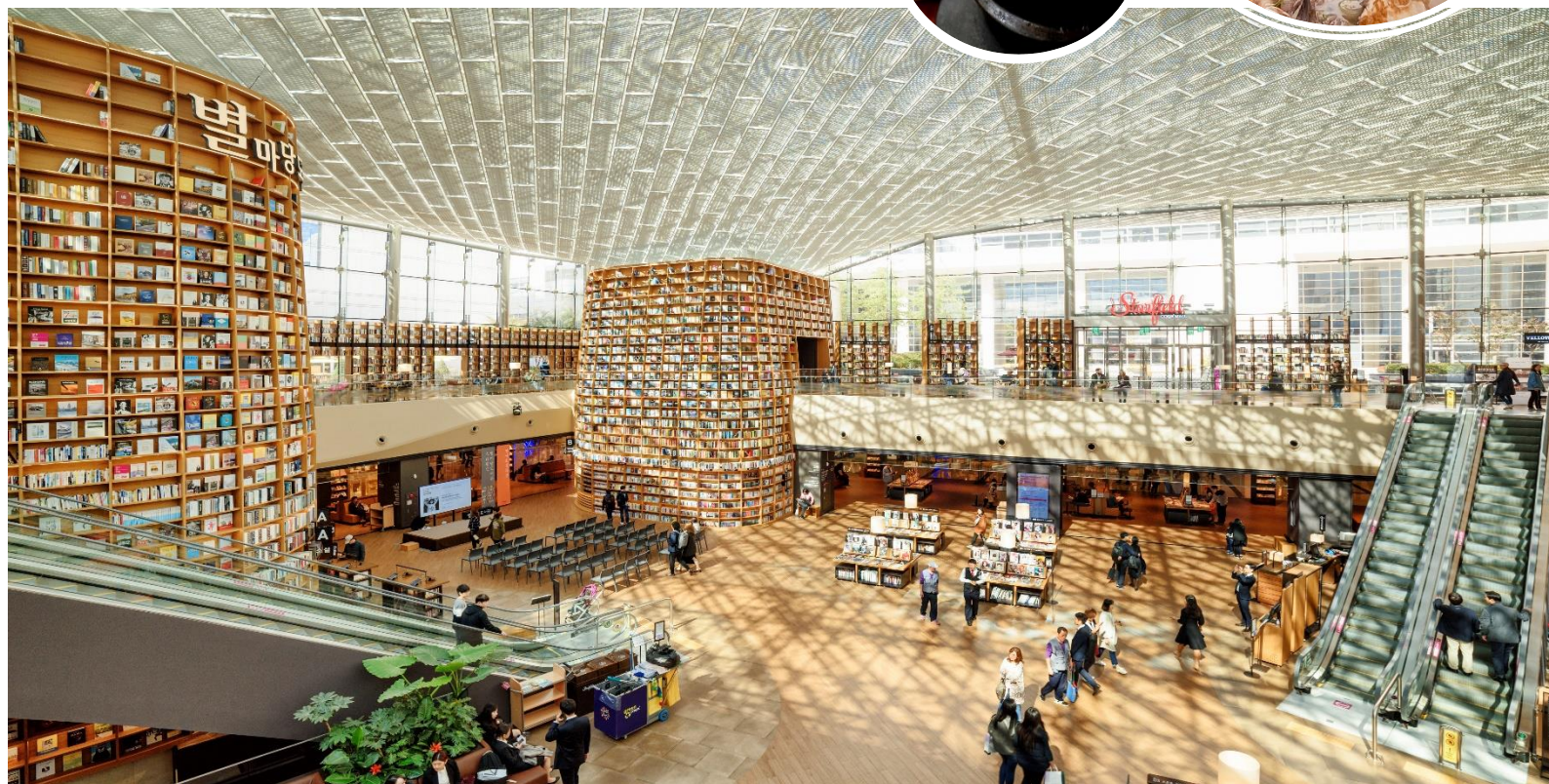


หมู่บ้านโบราณบุกซอน

บ้านแบบดั้งเดิมกว่าร้อยหลังที่เก็บรักษาสภาพแวดล้อมของเมืองไว้เพื่อเป็นการบอกเล่าประวัติศาสตร์และเป็นมรดกทางวัฒนธรรม ตั้งแต่สมัยราชวงศ์โชซอน ที่มีอายุกว่า 600 ปี บ้านส่วนใหญ่สร้างขึ้นในระหว่างปี ค.ศ. 1910 ถึงปี ค.ศ. 1920 ซึ่งปัจจุบันหลายหลังเปลี่ยนเป็นศูนย์วัฒนธรรม เกสต์เฮาส์ ร้านอาหาร และร้านขายชา กาแฟ ให้แก่นักท่องเที่ยว เพื่อสัมผัส เรียนรู้ และดื่มด่ำกับวัฒนธรรมเกาหลีแบบดั้งเดิม ชมสถาปัตยกรรมแบบย้อนยุคของหมู่บ้านแห่งนี้ที่ใครมาเยือนก็ต้องเดินถ่ายรูปทั่วทั้งตรอกซอกซอยอันคดเคี้ยวและมนต์เสน่ห์แห่งวิถีชีวิตที่ติดตาตรึงใจ



เที่ยว... บริการอาหารกลางวัน **เมนู ไก่ตุ๋นโสม**



ห้องสมุด Starfield Library ห้องสมุดสุดชิคแห่งนี้เป็นที่เชิคอินแห่งใหม่ของกรุงโซลมีการออกแบบที่สวยงามแปลกตา

ช้อปปิ้ง... ย่านฮวงแด เป็นย่านที่อยู่ใกล้ๆกับมหาวิทยาลัยฮอวอิก มีพับ บาร์ คาเฟ่ ร้านอาหารมากมายตามตรอกซอกซอยแทบทุกแห่ง จึงทำให้ที่นี่เป็นสิลันของกรุงโซลที่นักท่องเที่ยวนิยมมาท่องเที่ยวไม่ขาดสายทั้งกลางวันและกลางคืน **พิเศษ!!!** สำหรับสาวก **HARRY POTTER** ต้องห้ามพลาด!!!

คาเฟ่'943 King's Cross เอาใจแฟนคลับแฮร์รี่พ็อตเตอร์ที่ฮวงแดเลยค่าเฟ่ใหม่กลางใจกรุงโซลแห่งนี้ มีทั้งหมด 4 ชั้นเลย แถมยังมีมุมถ่ายรูปเก๋ๆและวิวต่างๆ มากมาย ไม่ว่าจะเป็นชุดคลุมหรือผ้าพันคอขอลูกๆ 4 บ้านพร้อมไม้กายสิทธิ์

ค่า... เพื่อไม่เป็นการรบกวนช่วงเวลาช้อปปิ้ง **อิสระรับประทานอาหารตามอัธยาศัย ณ ย่านฮวงแด**

พักที่ Ramada Hotel หรือเทียบเท่า



5 **พิพิธภัณฑ์紗蕚** - มหาวิทยาลัยฮอวา - ศูนย์พรีเมียมเอาท์เล็ต - ละลายเวินวอน ซุปเปอร์มาร์เก็ต
ท่าอากาศยานอินซอน - ท่าอากาศยานสุวรรณภูมิ

เช่า... บริการอาหารเช่า ณ **ห้องอาหารของโรงแรม**

นำท่านเยี่ยมชม **พิพิธภัณฑ์紗蕚** จัดแสดงเรื่องราวต่างๆของการทำ紗蕚และประวัติความเป็นมาต้นกำเนิดของการผลิต紗蕚 ให้ท่านจะได้เลือกชมผลิตภัณฑ์ที่ทำจาก紗蕚หลากหลายรสชาติให้ลิ้มลองและเลือกซื้อ



มหาวิทยาลัยฮอวา ตั้งอยู่ในย่านชองแดมุน กรุงโซล เป็นมหาวิทยาลัยแห่งแรกสำหรับนักศึกษาหญิงที่มีความทันสมัยมาก ก่อตั้งขึ้นในปี 1866 โดยมีชนนารีชาวอเมริกัน ที่ชื่อ Mary F. Scranton ซึ่งมีความเชื่อว่า ผู้หญิงทุกคนมีคุณค่าพอให้นับถือเคารพ โดยคำว่า "ฮอวา" นั้นหมายถึงต้นแพรท้อออกดอก ในบางครั้งใช้สื่อถึงกลุ่มผู้หญิง และที่สำคัญ ได้เลือกใช้คำว่า Womans แทน Women ด้วย



ศูนย์พรีเมียมเอาก์เล็ต ซุปเปอร์เอาก์เล็ตขนาดใหญ่ของศูนย์ใด ร้านสินค้าแบรนด์เนมระดับโลกมากมายหลายพันร้านค้าอิสระซูปเปอร์ **ละลายเงินวอน**
ที่ซูปเปอร์มาร์เก็ต มีสินค้าต่างๆ มากมายให้เลือกซื้อหาเป็นของฝาก เช่น กิมจิ บะหมี่กึ่งสำเร็จรูป สาหร่าย ขมขบเคี้ยว ลูกอม ผลไม้ตามฤดูกาลและของที่ระลึกต่างๆ

เที่ยว... เพื่อไม่เป็นการรบกวนช่วงเวลาซูปเปอร์ อิสระรับประทานอาหารตามอัธยาศัย ย่านเอาก์เล็ต

ได้เวลาอันเหมาะสม นำท่านเดินทางสู่... สนามบินอินชอน เพื่อเดินทางกลับสู่กรุงเทพฯ
17.10 น. เหนือฟ้าสู่ กรุงเทพฯ โดยสายการบิน จีนแอร์ LJ 004
21.10 น. เดินทางถึง ท่าอากาศยานสุวรรณภูมิ โดยสวัสดิภาพพร้อมความประทับใจ

หมายเหตุ : บริษัทฯ ขอสงวนสิทธิ์ในการเปลี่ยนแปลงโปรแกรมทัวร์ โรงแรม ร้านอาหารตามความเหมาะสมเพื่อให้สอดคล้องกับสายการบิน สภาพอากาศ การจราจร ณ วันที่เดินทาง ทั้งนี้เราจะคำนึงถึงลูกค้าส่วนใหญ่เป็นหลัก

หากลูกค้าท่านใดที่ต้องออกตัวภายใน (เครื่องบิน รถทัวร์ รถไฟ) กรุณาสอบถามเจ้าหน้าที่การทำกรออกตัว เนื่องจากสายการบินอาจมีการปรับเปลี่ยนไฟท์ หรือ เวลาบิน

อัตราค่าบริการ

| กำหนดการเดินทาง | ผู้ใหญ่ พัก2-3ท่าน/ห้อง (ราคาต่อท่าน) | เด็กอายุ 3 - 6 ปี ไม่มีเตียง (ราคาต่อท่าน) | พักเดี่ยวเพิ่ม (ราคาต่อท่าน) |
|---|---|--|---------------------------------|
| 08 – 12 มีนาคม 66 | 22,977.- | 21,977.- | 6,977.- |
| 15 – 19 มีนาคม 66 | 19,977.- | 18,977.- | 6,977.- |
| 22 – 26 มีนาคม 66 | 23,977.- | 22,977.- | 6,977.- |
| 29 มีนาคม – 02 เมษายน 66 | 23,977.- | 22,977.- | 6,977.- |
| 05 – 09 เมษายน 66 วันจักรี | 25,977.- | 24,977.- | 6,977.- |
| 06 – 10 เมษายน 66 วันจักรี | 25,977.- | 24,977.- | 6,977.- |
| 07 – 11 เมษายน 66 | 26,977.- | 25,977.- | 6,977.- |
| 08 – 12 เมษายน 66 | 26,977.- | 25,977.- | 6,977.- |
| 09 – 13 เมษายน 66 วันสงกรานต์ | 26,977.- | 25,977.- | 6,977.- |
| 10 – 14 เมษายน 66 วันสงกรานต์ | 26,977.- | 25,977.- | 6,977.- |
| 11 – 15 เมษายน 66 วันสงกรานต์ | 26,977.- | 25,977.- | 6,977.- |
| 12 – 16 เมษายน 66 วันสงกรานต์ | 28,977.- | 27,977.- | 6,977.- |
| 13 – 17 เมษายน 66 วันสงกรานต์ | 28,977.- | 27,977.- | 6,977.- |
| 14 – 18 เมษายน 66 วันสงกรานต์ | 26,977.- | 25,977.- | 6,977.- |
| 15 – 19 เมษายน 66 วันสงกรานต์ | 26,977.- | 25,977.- | 6,977.- |
| 16 – 20 เมษายน 66 | 25,977.- | 24,977.- | 6,977.- |
| 17 – 21 เมษายน 66 | 25,977.- | 24,977.- | 6,977.- |
| 18 – 22 เมษายน 66 | 25,977.- | 24,977.- | 6,977.- |
| 19 – 23 เมษายน 66 | 25,977.- | 24,977.- | 6,977.- |
| 26 – 30 เมษายน 66 | 25,977.- | 24,977.- | 6,977.- |

** กรณีห้องพักสำหรับ 3 ท่าน ไม่มี ลูกค้าต้องชำระค่าพักเดี่ยวเพิ่ม **

****ราคาทัวร์ไม่รวมตั๋วเครื่องบิน(กรณีจอยแลนด์)คิดท่านละ 12,977 บาท****

****เด็กอายุไม่เกิน 2 ปี ณ วันเดินทางกลับราคา 6,977 บาท เกิน 2 ปี มีเตียงคิดราคาปกติ****
อัตราค่าบริการนี้สำหรับผู้เดินทาง 20 ท่านขึ้นไป หากไม่ครบตามจำนวนขอสงวนสิทธิ์
เลื่อน การเดินทางหรือ เก็บค่าบริการเพิ่ม เพื่อให้คณะออกเดินทาง ตามความต้องการ

**** ค่าบริการข้างต้นยังไม่รวม****

ค่าทิปคนขับรถ ค่าหัวหน้าทัวร์ และมีคฤศก่ท้องถิ่น 1,900บาท/ ทริป/ ท่าน

*****กรณีมีการยกเลิก K-ETA ทางบริษัทฯ ขอสงวนสิทธิ์ไม่คืนเงิน*****

เงื่อนไขการชำระเงิน

- กรุณาชำระเงินมัดจำ 10,000 บาท ภายใน 3 วันนับจากวันจอง พร้อมสำเนาหนังสือเดินทาง
- การจ่ายส่วนที่เหลือทั้งหมด กรุณาชำระก่อนการเดินทาง 21 วัน
กรณีติดกรุ๊ปเหมากรุณาชำระก่อนการเดินทาง 30 วัน
- กรณีลูกค้าที่เดินทางไม่ได้สามารถแจ้ง เลื่อน การเดินทางได้ 1 ครั้ง ภายใน 90 วัน
และต้องแจ้งให้ทราบไม่น้อยกว่า 45 วัน ก่อนวันเดินทาง หรือ แจ้ง เปลี่ยน ผู้เดินทางโดยต้องแจ้ง
ไม่น้อยกว่า 21 วัน ก่อนเดินทาง (สำหรับผู้ที่มิวีซ่าแล้ว) และแจ้งไม่น้อยกว่า 30 วัน
ก่อนวันเดินทาง(สำหรับผู้ที่ต้องทำวีซ่าใหม่)

หมายเหตุ : ระบบจะทำการยกเลิกการจองโดยอัตโนมัติ หากไม่ได้รับการชำระภายในวันที่กำหนด

อัตราค่าบริการนี้รวม



- ค่าตั๋วเครื่องบินไป - กลับ Economy Class รวมน้ำหนักกระเป๋าตามทีระบุไว้ในรายการ และค่าภาษีสนามบินทุกแห่ง



- ค่าโรงแรมที่พัก ห้องละ 2-3 ท่าน, ค่าอาหาร, ค่าเข้าชม และค่ายานพาหนะทุกชนิด (ตามที่ระบุไว้ในรายการ)



- ค่าประกันภัยการเดินทาง(เงื่อนไขตามกรมธรรม์)

อัตราค่าบริการนี้ไม่รวม



- ค่าใช้จ่ายส่วนตัวนอกเหนือจากที่ระบุไว้ในรายการ เช่น - ค่าทำหนังสือเดินทาง - ค่าอาหาร-เครื่องดื่ม,มินิบาร์ห้อง, ค่าโทรศัพท์, ค่าอินเทอร์เน็ต



- ค่าตรวจหาเชื้อ COVID - 19 ทุกรูปแบบ และค่าโรงแรมกักตัว ASQ (ถ้ามี)



- ค่าภาษีมูลค่าเพิ่ม 7% ภาษีหัก ณ ที่จ่าย 3% (กรณีต้องการใบเสร็จ-ใบกำกับภาษี) และค่าภาษีน้ำมันที่ทางสายการบินเรียกเก็บเพิ่มเติมอีก



- ค่าทิปคนขับรถ หัวหน้าทัวร์ และมีคฤุเทศก์ท้องถิ่น

เงื่อนไขการยกเลิก หรือ เลื่อนการเดินทาง หรือ เปลี่ยนผู้เดินทาง

- ยกเลิกการเดินทาง ขอสงวนสิทธิ์ในการคืนเงินมัดจำทุกกรณี
- ยกเลิกก่อนการเดินทาง 15 - 29 วัน เก็บค่าบริการ 50% ของราคาทัวร์ และค่าใช้จ่ายที่เกิดขึ้นจริง
- ยกเลิกก่อนการเดินทาง 1 - 14 วัน ขอสงวนสิทธิ์เก็บค่าบริการเต็มจำนวนของราคาทัวร์
- เลื่อนการเดินทาง แจงเลื่อนได้ 1 ครั้ง ภายใน 90 วันและต้องแจ้งให้ทราบไม่น้อยกว่า 45 วันก่อนวันเดินทาง
- เปลี่ยนผู้เดินทาง ต้องแจ้งให้ทราบไม่น้อยกว่า 21 วันก่อนวันเดินทาง (สำหรับผู้ที่มิมีวีซ่าแล้ว) และไม่น้อยกว่า 30 วันก่อนวันเดินทาง(สำหรับผู้ที่ต้องทำวีซ่าใหม่)

เงื่อนไขและข้อกำหนดในการรับบริการ

1. บริษัทฯ ขอสงวนสิทธิ์ไม่รับท่านผู้เดินทางที่มีความประสงค์จะกลับเข้าประเทศ หรือเพื่อการอื่นใดอันมิใช่การท่องเที่ยว
2. บริษัทฯ ขอสงวนสิทธิ์ไม่คืนเงินค่าธรรมเนียมการยื่นวีซ่า หากมีการยื่นวีซ่าแล้ว ท่านไม่ได้ร่วมเดินทางหรือถูกปฏิเสธการเข้า-ออกจากประเทศใดๆ
3. บริษัทฯ ขอสงวนสิทธิ์ไม่รับผิดชอบค่าเสียหายจากความผิดพลาดในการสะกดชื่อ นามสกุล คำนำหน้าชื่อ เลขที่หนังสือเดินทาง และอื่นๆ เพื่อใช้ในการจองตั๋วเครื่องบิน ในกรณีที่ลูกค้ามิได้ส่งหน้าหนังสือเดินทางให้กับทางบริษัทฯ พร้อมการชำระเงินมัดจำ
4. บริษัทฯ ขอสงวนสิทธิ์ไม่รับผิดชอบใดๆ ต่อความเสียหายหรือค่าใช้จ่ายใดๆ ที่เพิ่มขึ้นของนักท่องเที่ยวที่มีได้เกิดจากความผิดของทางบริษัทฯ เช่นภัยธรรมชาติ การจลาจล การเมือง อุบัติเหตุ ความเจ็บป่วย ความสูญหายหรือเสียหายของสัมภาระ หรือการบริการของสายการบิน เป็นต้น
5. บริษัทฯ ขอสงวนสิทธิ์ในการปรับราคาค่าบริการเพิ่มขึ้นในกรณีที่มีการเปลี่ยนแปลงอัตราแลกเปลี่ยนเงินตราต่างประเทศ ค่าตัวเครื่องบินค่าภาษีเชื้อเพลิง การเปลี่ยนแปลงเที่ยวบิน ฯลฯ
(อัตราค่าบริการนี้คำนวณจากอัตราแลกเปลี่ยนเงินตราต่างประเทศ ณ วันที่ทางบริษัทฯ เสนอราคา)
6. บริษัทฯ ขอสงวนสิทธิ์ในการยกสิทธิประโยชน์ของท่านที่จองทัวร์ไว้แล้ว แต่ไม่ชำระเงินมัดจำภายในระยะเวลาที่กำหนด
7. ตำแหน่งที่นั่งบนเครื่องบินเป็นไปตามเงื่อนไขตั๋วเครื่องบินแบบหมู่คณะของสายการบินต่างๆ บริษัทฯ ไม่สามารถเลือกตำแหน่งที่นั่งได้เอง
8. มัคคุเทศก์ หรือพนักงานตัวแทนของทางบริษัทฯ ไม่มีอำนาจในการให้คำสัญญาใดๆ แก่ท่านบริษัทฯ และไม่รับฝากสิ่งของใดๆ ทั้งสิ้น

เมื่อท่านจองทัวร์และชำระเงินมัดจำแล้ว หมายถึงท่านยอมรับข้อตกลงและเงื่อนไขที่บริษัทฯ แจงแล้วข้างต้น โปรดอ่านข้อมูลรายการทัวร์ทุกครั้งก่อนทำการจอง หากมีข้อสงสัยกรุณาสอบถามเจ้าหน้าที่ก่อนทำการจอง