



TAT LICENSE: 11/09039

บริษัท ฮัลโหล ฮอลิเดย์ ทริป จำกัด
HELLO HOLIDAY TRIP CO.,LTD.
190/3 ซอยลาดพร้าว 122 (มหาดไทย 1)
ถนนลาดพร้าว แขวงพลับพลา
เขตวังทองหลาง กทม. 10310

Tel. 098-8428194, 097-2982329
Facebook: @Helloholidaytrip
Instagram: Helloholidaytrip
Line ID: @Helloholidaytrip
www.helloholidaytrip.com

BT-EUR77_TG



รวมทุกอย่าง!! **2 ปีรีด**
ไม่ต้องจ่ายหน้างาน **เท่านั้น**

วีซ่า ทิปท้องถิ่น ตัวประกันโรงแรม หัวหน้าทัวร์



ขึ้นกระเช้า 360 องศา
ที่ TITLIS



CHRISTMAS MARKET

มหัศจรรย์ EUROPE

สวีเดน เยอรมัน ฝรั่งเศส

*ราคานี้รวมภาษีมูลค่าเพิ่ม 7%

ราคา **1 0 5 9 9 9**

9 วัน 6 คืน | เดินทาง 19-27 พ.ย. | 4-12 ส.ค. 65

CHRISTMAS MARKET 2022

สัมผัสเทศกาลแห่งความสูงสุดอลังการ
ชมตลาดคริสต์มาสตั้ง อาหารครบทุกมื้อ ขึ้นรถไฟความเร็วสูง TGV
พิเศษ! ทานอาหาร 3 ร้านดังระดับโลก



Old swiss House



Hofbräuhaus



Le Train Bleu

สวิตเซอร์แลนด์ เยอรมัน ฝรั่งเศส

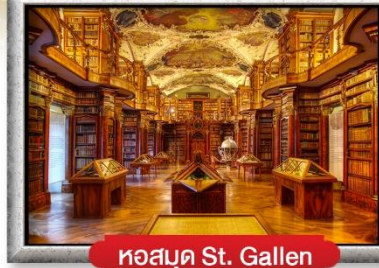
Christmas Market



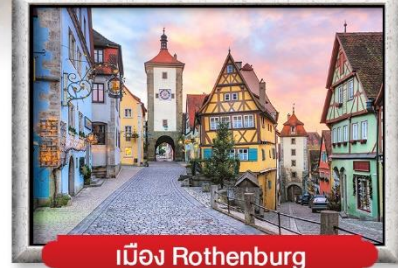
 บินตรงโดย การบินไทย

 เกี่ยวเทศกาลแห่งความสุขแบบจัดเต็ม

 อาหารดี โรงแรมดี พร้อมนั่งรถไฟความเร็วสูง



หอสมุด St. Gallen



เมือง Rothenburg

เมนู พิเศษ! ทานอาหาร 3 ร้านดังระดับโลก

9 วัน 6 คืน

เดินทาง 19-27 พ.ย. | 4-12 ธ.ค. 65



อาหาร : 18 มื้อ (ครบทุกมื้อ)



FLIGHT : TG970
BKK 00:35 → → ZRH 06:55



FLIGHT : TG931
CDG 12:30 → → BKK 06:00+1

สถาปัตยกรรม ★★★★★

กิจกรรม ★★★★★

ธรรมชาติ ★★★★★

ช้อปปิ้ง ★★★★★

วันที่	โปรแกรมการท่องเที่ยว	อาหาร			ที่พัก
		เช้า	กลางวัน	เย็น	
1	• ทำอากาศยานสุวรรณภูมิ กรุงเทพฯ				
2	• ชาฟฟ์เฮาเซิน • น้ำตกโรน • ลูเซิร์น • รูปปั้นสิงโต • สะพานไม้ชาเปล • ทานอาหารที่ร้าน Old Swiss House				พัก ลูเซิร์น 1 คืน ★★★★★
3	• เมืองแองเกิลเบิร์ก • ยอดเขาทิสลิส • เมืองเซนต์ กัลแลน • อาสนวิหาร เมืองเซนต์ กัลปีแลน • หอสมุดแห่งวิหาร				พัก เซนต์ กัลแลน 1 คืน ★★★★★
4	• เซินท์ กัลแลน • ชวานเกา • ปราสาทนอยชวานไน์ • มิวนิค • จัตุรัสมาเรียนพาส • ทานอาหารที่ร้าน Hofbräuhaus				พัก มิวนิค 1 คืน ★★★★★
5	• มิวนิค • บูร์เกอริช • โรเซนเบิร์ก ออบ เดียร์ เทาเบอร์ • แพรงก์เฟิร์ต				พัก แพรงก์เฟิร์ต 1 คืน ★★★★★
6	• แพรงก์เฟิร์ต • ทอลมาร์ • สตราส์บูร์ก • ลัมบสไวน์จากแคว้นอัลซาส				พัก สตราส์บูร์ก 1 คืน ★★★★★
7	• นั่งรถไฟ TGV • ปารีส • ล่องเรือแม่น้ำแซน • ช้อปปิ้งถนนชองเซลีเซ่ • ทานอาหารที่ร้าน Le Train Bleu				พัก ปารีส 1 คืน ★★★★★
8	• ปารีส • สุวรรณภูมิ กรุงเทพฯ				
9	• ทำอากาศยานสุวรรณภูมิ กรุงเทพฯ				

รายการทัวร์อาจมีสลับปรับเปลี่ยนตามความเหมาะสม โดยดูสถานการณ์หน้างานเป็นหลัก แต่จะเที่ยวครบทุกรายการ

โปรแกรมการเดินทาง 9 วัน 6 คืน : เดินทางโดย การบินไทย



BKK	→	ZRH
เที่ยวบิน	ออก	ถึง
TG970	00.35	06.55

CDG	→	BKK
เที่ยวบิน	ออก	ถึง
TG931	12.30	06.00+1

วันแรก ทำอากาศยานสุวรรณภูมิ กรุงเทพฯ

21.00 น. พร้อมกันที่ ทำอากาศยานสุวรรณภูมิ ชั้น 4 ประตู 2 ROW D เคาน์เตอร์สายการบินไทย THAI AIRWAYS (TG) โดยมีเจ้าหน้าที่อำนวยความสะดวกด้านการเช็คอินให้แก่ทุกท่าน



วันที่สอง ซาฟฟ์เฮาเซน • น้ำตกไรน์ • ลูเซิร์น • रुपปั้นสิงโต • สะพานไม้ชาเปล • อินเทอลากัน

🕒 (-/กลางวัน/เย็น)

00.35 น. ออกเดินทางสู่ เมืองซูริค ประเทศสวิตเซอร์แลนด์ โดยเที่ยวบินที่ TG 970 (บริการอาหารและเครื่องดื่มบนเครื่อง)

07.50 น. ถึงสนามบินซูริค ประเทศสวิตเซอร์แลนด์ นำคณะผ่านพิธีตรวจคนเข้าเมืองเป็นที่เรียบร้อย พบการต้อนรับอย่างอบอุ่นจากเจ้าหน้าที่ (**เวลาท้องถิ่นของประเทศสวิตเซอร์แลนด์ช้ากว่าประเทศไทยประมาณ 6 ชั่วโมง กรุณาปรับนาฬิกาของท่านเพื่อสะดวกในการนัดหมาย)

เดินทางสู่ เมืองชไตน์ อัม ไรน์ (Stein am Rhein) (ใช้เวลาเดินทางประมาณ 1 ชั่วโมง) เมืองทางเหนือติดกับประเทศเยอรมันนี เมืองนี้มักไม่เป็นที่นิยมสำหรับนักท่องเที่ยว แต่นับได้ว่าเป็นเพชรเม็ดงามที่ไม่ควรพลาด ชมความงามของสถาปัตยกรรมของเมืองริมแม่น้ำไรน์ และการตกแต่งบ้านที่มีเอกลักษณ์ รวมไปถึงศิลปะชั้นสูงอย่างเฟสโก้ที่ยังคงความสมบูรณ์ไว้ได้อย่างสวยงาม



พาท่านเดินทางสู่ **ชาฟฟ์เฮาเซิน (Schaffhausen)** (ใช้เวลาเดินทางประมาณ 30 นาที) พาท่านชมความสวยงามของ **น้ำตกไรน์ (Rhine Falls)** เป็นน้ำตกที่กว้างที่สุดของยุโรป มีอายุเก่าแก่ประมาณ 14,000-17,000 ปี โดยมีความกว้างถึง 150 เมตร สูง 23 เมตร น้ำตกเป็นสีเขียวมรกตสวยงาม กระแสน้ำไหลเชี่ยวกราดตลอดทั้งปี โดยปริมาณกระแสน้ำไหลที่เคียววัดได้สูงสุดนั้นถึง 700 ลูกบาศก์เมตรต่อวินาที

กลางวัน **🍷บริการอาหารกลางวัน ณ ภัตตาคารท้องถิ่น**



จากนั้นนำคณะเดินทางกลับเข้าสู่ **เมืองลูเซิร์น (Luzern)** (ใช้เวลาเดินทางประมาณ 1.30 ชั่วโมง) หนึ่งในเมืองที่งดงามที่สุดของประเทศ พาท่านถ่ายรูปกับ **อนุสาวรีย์สิงโต (Lion Monument)** ซึ่งสร้างขึ้นเพื่อเป็นการรำลึกถึงทหารหาญชาวสวิสผู้ซื่อสัตย์ต่อหน้าที่จนวินาทีสุดท้าย อนุสาวรีย์นี้คือสัญลักษณ์สำคัญของลูเซิร์นที่ไม่มีนักท่องเที่ยวคนไหนพลาดมาที่นี่



พาท่านชม **สะพานไม้ชาเปิล (Chapel Bridge)** อันเป็นสัญลักษณ์ของเมือง และได้ชื่อว่าเป็น สะพานไม้ที่เก่าแก่ที่สุดในโลก ทอดยาวระหว่าง แม่น้ำ Reuss โดยสร้างมาตั้งแต่ศตวรรษที่ 14 จากนั้น ให้ท่านได้ชมความงามของสถาปัตยกรรม รอบๆตัวเมืองใน **เขตเมืองเก่า (Oldtown)** ด้วยตัว อาคารสไตล์ยุโรปผนวกกับร้านสมัยใหม่ ทำให้เป็น หนึ่งในความวิเศษของเขตนี้

คำ **๗บริการอาหารเย็น ณ ภัตตาคารท้องถิ่นร้าน Old Swiss**

ร้านดังแห่งลูเซิร์นที่เปิดมากกว่า 160 ปี คนดังและบุคคลสำคัญเดินทางมาทานที่ร้านนี้มากมาย ไม่ว่าจะเป็น ดาราฮอลลีวูด นักบินอวกาศ ประธานาธิบดี เชื้อพระวงศ์ รวมถึงกรมสมเด็จพระเทพฯ ของประเทศไทย ก็เคยเสด็จมาเสวยที่ร้านนี้

****กรณีมีเหตุสุดวิสัย ที่ร้านปิดกะทันหัน หรือเกิดเหตุที่ทำให้ไม่สามารถใช้บริการร้านได้ บริษัทฯ ขอสงวนสิทธิ์ในการเปลี่ยนร้านให้ โดยมีราคาและคุณภาพเทียบเท่าแทน****



ที่พัก **Ameron Flora 4* หรือเทียบเท่าระดับเดียวกัน**

(โรงแรมที่ระบุในรายการทัวร์เป็นเพียงโรงแรมที่นำเสนอเบื้องต้นเท่านั้น ซึ่งอาจมีการเปลี่ยนแปลงแต่โรงแรมที่เข้าพักจะเป็น โรงแรมระดับเทียบเท่ากัน โดยจะแจ้งพร้อมใบนัดหมาย 5-7 วันก่อนการเดินทางและขอสงวนสิทธิ์ในการปรับเปลี่ยนที่พักไป เมืองใกล้เคียงในกรณีมีงานเทศกาลหรือเทศกาล)

วันที่สาม เมืองแองเกลเบิร์ก • ยอดเขาทิตลิส • เมืองเซนต์ กัลแลน • อาสนวิหาร เมืองเซนต์ กัลป์
แลน • หอสมุดแห่งวิหาร ๑๑ (เช้า/กลางวัน/เย็น)

เช้า ๑๑บริการอาหารเช้า ณ ห้องอาหารของโรงแรม

พาท่านเดินทางสู่ **เมืองแองเกลเบิร์ก (Engelberg)** (ใช้เวลาเดินทางประมาณ 40 นาที) พาท่านขึ้นสู่ **ยอดเขาทิตลิส (Titlis)** โดยกระเช้าหมุนแบบ 360 องศา ที่ความสูง 3,239 เมตร เข้าชมถ้ำน้ำแข็ง (Ice Grotto) ที่ไม่เคยละลายขมทิวทัศน์ของยอดเขาต่างๆ ที่ปกคลุมไปด้วยหิมะอันขาวโพลนสร้างความงดงามให้กับขุนเขาเป็นอันมาก



เที่ยง ๑๑ บริการอาหารกลางวัน ณ ภัตตาคาร บนยอดเขาทิตลิสพร้อมวิวแบบพาโนรามา

จากนั้น นำท่านสู่ **เมืองเซนต์ กัลแลน (St.Gallen)** (ใช้เวลาเดินทางประมาณ 2.30 ชั่วโมง) อีก 1 เมืองที่มีความเก่าแก่ และสวยงามเป็นอย่างมากจนได้รับการขึ้นทะเบียนจากองค์การยูเนสโกให้เป็นเมืองมรดกโลก พาท่านเข้าชม **ห้องสมุดแอบบี (Abbey Library)** สถานที่ที่ต้องไม่พลาด โดยเป็นห้องสมุดที่เก่าแก่ที่สุดในแห่งหนึ่งในสวิตเซอร์แลนด์ เก็บเรื่องราวต่างๆ โดยเฉพาะที่เกี่ยวข้องกับคริสต์ศาสนา



ก่อนให้ท่านได้ **เดินเล่นอิสระในตัวเมือง** ซึ่งมีร้านค้ามากมายรวมถึงร้านของฝากต่างๆ เคล้ากับบรรยากาศของบ้านเรือนที่มีความสวยงามเป็นระเบียบเรียบร้อย

ค่า ๑๑ บริการอาหารค่ำ ณ ภัตตาคารท้องถิ่น
ที่พัก Radisson Blu Hotel St. Gallen 4* หรือเทียบเท่าระดับเดียวกัน

(โรงแรมที่ระบุในรายการทัวร์เป็นเพียงโรงแรมที่นำเสนอเบื้องต้นเท่านั้น ซึ่งอาจมีการเปลี่ยนแปลงแต่โรงแรมที่เข้าพักจะเป็นโรงแรมระดับเทียบเท่ากัน โดยจะแจ้งพร้อมใบนัดหมาย 5-7 วันก่อนการเดินทางและขอสงวนสิทธิ์ในการปรับเปลี่ยนที่พักไปเมืองใกล้เคียงในกรณีมีงานเทศกาลหรือเทศกาล)

วันที่สี่

เซ็นท์ กัลแลน • ชวานเกา • ปราสาทนอยชวานสไตน์ • มิวนิค • จัตุรัสมาเรียนพาส

๒๑ (เช้า/กลางวัน/เย็น)

เช้า **๑๐**บริการอาหารเช้า ณ ห้องอาหารของโรงแรม

จากนั้น

นำท่านเดินทางสู่ **เมืองชวานเกา (SCHWANGAU)** (ใช้เวลาเดินทางประมาณ 2.3 ชั่วโมง)

พาท่านถ่ายรูปบริเวณด้านหน้าของ **ปราสาทนอยชวานสไตน์ (NEUSCHWANSTEIN CASTLE)**

มหาปราสาทแห่งยุคกลาง ถือเป็นหนึ่งในสัญลักษณ์ทางการท่องเที่ยวของแคว้นบาวาเรียเลยทีเดียว โดยถูกสร้างขึ้นจากราชดำรัสของพระเจ้าลูทวิชที่ 2 ในปี 1864 ซึ่งปราสาทแห่งนี้โดดเด่นด้วยสถาปัตยกรรมแบบ นีโอโกธิคผสม โรมานเนสส์ จนทำให้เป็นต้นแบบของปราสาทในเทพนิยายของดิสนีย์ที่เราเห็นกัน



กลางวัน **๑๑**บริการอาหารกลางวัน ณ ภัตตาคารจีน

จากนั้น

นำท่านเข้าสู่ตัว **เมืองมิวนิค** (ใช้เวลาเดินทางประมาณ 1 ชั่วโมง) ให้ท่านได้อิสระที่บริเวณ **จัตุรัส**

มารีนเพลส (Marienplatz) ใช้เวลาเดินทางประมาณ 2 ชม. ถือว่าเป็นจุดเริ่มต้นของ

ประวัติศาสตร์และธุรกิจของนครมิวนิค บริเวณนี้เป็นที่ตั้งของศาลาว่าการเมืองที่มีรูปแบบสถาปัตยกรรมแบบโกธิคที่งดงามซึ่งสร้างขึ้นในช่วงปลายคริสต์ศตวรรษที่ 19 ใช้เวลาสร้างถึง 42 ปี มีหอรฆสูง 85 เมตร ซึ่งจะมีนักท่องเที่ยวรอคอยเฝ้าชมตุ๊กตาไหลานที่จะออกมาเดินรำ เมื่อนาฬิกาตีบอกเวลา 11.00 น. และ 17.00 น. อิสระท่านเลือกซื้อสินค้าแบรนด์เนม และของฝากตามอัธยาศัย****และให้ท่านได้เพลิดเพลินกับเทศกาล Christmas Market ของเมือง ซึ่งจะจัดในวันที่ 21 พ.ย. – 24 ธ.ค. 2022****



คำ

๑๐ บริการอาหารค่ำ ณ ภัตตาคารท้องถิ่น ร้าน HOFBRAUHAUS

เมนูขามูเยอร์มันตันตำหรับกับเบียร์สเลิศ ท่านละ 1 แก้ว กับบรรยากาศของโรงเบียร์เก่าแก่กว่า 100 ปี เป็นร้านที่คนจากทั่วโลกอยากจะมาสัมผัสเป็นประสบการณ์ซักครั้ง

****กรณีมีเหตุสุดวิสัย ที่ร้านปิดกะทันหัน หรือเกิดเหตุที่ทำให้ไม่สามารถใช้บริการร้านได้ บริษัทฯ ขอสงวนสิทธิ์ในการเปลี่ยนร้านให้ โดยมีราคาและคุณภาพเทียบเท่าแทน****



ที่พัก

Holiday Inn Munich 4* หรือเทียบเท่าระดับเดียวกัน

(โรงแรมที่ระบุในรายการทัวร์เป็นเพียงโรงแรมที่นำเสนอเบื้องต้นเท่านั้น ซึ่งอาจมีการเปลี่ยนแปลงแต่โรงแรมที่เข้าพักจะเป็นโรงแรมระดับเทียบเท่ากัน โดยจะแจ้งพร้อมใบนัดหมาย 5-7 วันก่อนการเดินทางและขอสงวนสิทธิ์ในการปรับเปลี่ยนที่พักรไปเมืองใกล้เคียงในกรณีมีงานเทศกาลหรือเทศกาล)

วันที่ทำ

มิวนิค • นูเรมเบิร์ก • โรเรนเบิร์ก ออบ เดียร์ เทาเบอร์ • แฟรงก์เฟิร์ต

10 (เช้า/กลางวัน/เย็น)

เช้า

10 บริการอาหารเช้า ณ ห้องอาหารของโรงแรม

พาท่านมุ่งหน้าสู่ **เมืองนูเรมเบิร์ก(nuremberg)** (ใช้เวลาเดินทางประมาณ 2 ชั่วโมง) เมืองสวยอีกหนึ่งเมืองของเยอรมัน เป็นเมืองใหญ่อันดับสองของแคว้นบาวาเรีย และเป็นบ้านเกิดของPeter Henlein ผู้ประดิษฐ์นาฬิกาแบบพกพาเรือนแรกของโลกด้วย พาท่านชมย่านเมืองเก่า ซึ่งมี **วิหารเซนต์ ลอเรนซ์ (St. Lorenz)** โบสถ์ของนิกายอีแวนเจลิคที่สร้างขึ้นในยุคกลาง ตัวโบสถ์ในปัจจุบันนั้นเป็นงานก่อสร้างที่บูรณะขึ้นมาใหม่จากความเสียหายในช่วงสงครามโลกครั้งที่ 2 ช่างๆ โบสถ์มีน้ำพุแห่งความดีงาม (**Schoner Brunnen**) สีทองอร่ามตา สูง 19 เมตร ได้รับการขนานนามว่าเป็นน้ำพุที่สวยงามที่สุดในเยอรมัน



เที่ยง

๑๐บริการอาหารกลางวัน ณ ภัตตาคารท้องถิ่น

มุ่งหน้าสู่ **เมืองโรเธนเบิร์ก ออบ เดียร์ เทาเบอร์ (Rothenburg ob der Tauber)** (ใช้เวลาเดินทางประมาณ 1.30 ชั่วโมง) แม้จะชื่อยาว แต่เป็นเมืองเล็กๆ ที่น่ารัก รวกลับหลุดเข้าไปในยุคกลาง ด้วยบ้านเรือนที่ยังคงสถาปัตยกรรมแบบ ครึ่งไม้ ครึ่งปูน ซึ่งเป็นเมืองที่แทบไม่ได้รับผลกระทบจากสงครามเลย พาท่านสู่ **จัตุรัส마켓 (Market Square)** อันเป็นที่ตั้งของ **ศาลาว่าการเมือง (Town Hall)** ที่สร้างขึ้นในยุคเรเนสซองค์



ก่อนพาท่านถ่ายรูปกับมูมมหาชนที่ **โพลนไลน์ (Plönlein)** ที่หลายคนกล่าวว่าเป็นมุมที่สวยงามที่สุดของเมืองจนกลายเป็นมูมโปสการ์ดของเมืองไปโดยปริยาย ด้วยบ้านเรือนที่มีสีสันสดใส และทางต่างระดับที่ดูลงตัวอย่างน่าแปลก

จากนั้นมุ่งหน้าสู่ **เมืองแฟรงก์เฟิร์ต (Frankfurt)** (ใช้เวลาเดินทางประมาณ 2 ชั่วโมง) เมืองที่ใหญ่ที่สุดของรัฐเฮ็สเซิน อันเป็นที่ตั้งของธนาคารกลางยุโรป เป็นเมืองเมืองที่มีความมั่งคั่งมากที่สุดเมืองหนึ่งของยุโรป พาท่านสู่ **จัตุรัสโรเมอร์ (Romerberg)** จัตุรัสใจกลางเมือง ศูนย์รวมของร้านค้า ร้านอาหาร และคาเฟ่มากมาย ตรงกลางมีน้ำพุแห่งความยุติธรรมและตรงสุดทางยังมี **อาสนวิหารแฟรงก์เฟิร์ต (Frankfurt Cathedral)** หรือที่มีอีกชื่อหนึ่งว่ามหาวิหารเซนต์บาร์โธโลมิว สร้างขึ้นตั้งแต่ในสมัยศตวรรษที่ 13 และเป็นที่บรมราชาภิเษกจักรพรรดิในยุคอาณาจักรโรมันอันศักดิ์สิทธิ์ ****และให้ท่านได้เพลิดเพลินกับเทศกาล Christmas Market ของเมือง ซึ่งจะจัดในวันที่ 21 พ.ย. - 22 ธ.ค. 2022****

****เพื่อให้มีอิสระทางด้านเวลามากขึ้น อาจพาท่านเดินทางจากโรงแรมด้วยรถไฟสาธารณะ****



ค่า ๑๒ บริการอาหารค่ำ ณ ภัตตาคารไทย
ที่พัก Maritim Hotel Frankfurt 4* หรือเทียบเท่าระดับเดียวกัน

(โรงแรมที่ระบุในรายการทัวร์เป็นเพียงโรงแรมที่นำเสนอเบื้องต้นเท่านั้น ซึ่งอาจมีการเปลี่ยนแปลงแต่โรงแรมที่เข้าพักจะเป็นโรงแรมระดับเทียบเท่ากัน โดยจะแจ้งพร้อมใบนัดหมาย 5-7 วันก่อนการเดินทางและขอสงวนสิทธิ์ในการปรับเปลี่ยนที่พักไปเมืองใกล้เคียงในกรณีมีงานเทรดแฟร์หรือเทศกาล)

วันที่หก แฟรงเฟิร์ต • กอลมาร์ • สตราส์บวร์ก ๑๑ (เช้า/กลางวัน/เย็น)

เช้า ๑๒บริการอาหารเช้า ณ ห้องอาหารของโรงแรม

จากนั้น นำท่านผ่านพรมแดนสวิสเซอร์แลนด์สู่ประเทศฝรั่งเศส ดินแดนซึ่งร่ำรวยไปด้วยความงามทางสถาปัตยกรรม แฟชั่น และอาหาร พาท่านสู่แคว้นอัลซาส(ใช้เวลาเดินทางประมาณ 3 ชั่วโมง)

กลางวัน ๑๒บริการอาหารกลางวัน ณ ภัตตาคารท้องถิ่น

ท่านชมเมือง **กอลมาร์ (Colmar)** หนึ่งในสถานที่ที่ผู้คนขนานนามว่าดินแดนแห่งเทพนิยาย ด้วยตัวบ้านเรือนนั้นยังคงรูปแบบงานก่อสร้างแบบที่เรียกว่า Half Timber ที่เป็นที่ยิยมในยุคกลาง โดยจะใช้ไม้สร้างเป็นโครงบ้าน และนำปูนมาถมส่วนที่เหลือ เพื่อเป็นการประหยัดไม้ ทำให้ต้นทุนการสร้างถูกลง ให้ท่านได้เดินเล่นอย่างอิสระ

****และให้ท่านได้เพลิดเพลินกับเทศกาล Christmas Market ของเมือง ซึ่งจะจัดในวันที่ 24 พ.ย. - 29 ธ.ค. 2022****



มุ่งหน้าสู่อีกหนึ่งเมืองใหญ่ของแคว้น **ที่เมืองสตราซบูร์ (Strasbourg)** (ใช้เวลาเดินทางประมาณ 1 ชั่วโมง) ตั้งอยู่บนฝั่งแม่น้ำอิล เมืองนี้มีสถานที่ท่องเที่ยวทางประวัติศาสตร์ สถาปัตยกรรมมากมาย ไม่ว่าจะเป็น มหาวิหารมหาวิหารนอร์ทเทรอดามแห่งสตราซบูร์ก มหาวิหารนิกายโรมันคาทอลิกขนาดใหญ่ที่ได้ชื่อว่าสูงตระหง่านที่สุดในยุโรปตะวันตก ความสวยงามของสถาปัตยกรรมยุคกลางสไตล์กอทิก ย่าน Petite-France หรือ Little France เป็นย่านที่คล้ายเกาะเล็กๆ อยู่ในตัวเมืองสตราซบูร์กและได้ขึ้นทะเบียนเป็นเมืองมรดกโลกอีกด้วย



ค่า ๑๐ บริการอาหารค่ำ ณ ภัตตาคารอาหารท้องถิ่นพร้อมไวน์จากอัลซาสอันโด่งดัง โดยไวน์แคว้นอัลซาส ถือเป็นไวน์คุณภาพเยี่ยม ไม่แพ้ไวน์ของเบอร์โด และเบอร์กันดี

ที่พัก Mercure Strasbourg Centre 4* หรือเทียบเท่าระดับเดียวกัน

(โรงแรมที่ระบุในรายการทัวร์เป็นเพียงโรงแรมที่นำเสนอเบื้องต้นเท่านั้น ซึ่งอาจมีการเปลี่ยนแปลงแต่โรงแรมที่เข้าพักจะเป็นโรงแรมระดับเทียบเท่ากัน โดยจะแจ้งพร้อมใบนัดหมาย 5-7 วันก่อนการเดินทางและขอสงวนสิทธิ์ในการปรับเปลี่ยนที่พักไปเมืองใกล้เคียงในกรณีมีงานเทศกาลหรือเทศกาล)

วันที่เจ็ด นั่งรถไฟ TGV • ปารีส • ล่องเรือแม่น้ำแซน • ช้อปปิ้งถนนชองเซลีเซ่

๑๐ (เช้า/กลางวัน/เย็น)

เช้า ๑๐ บริการอาหารเช้า ณ ห้องอาหารของโรงแรม

นำท่านนั่งรถไฟความเร็วสูง (TGV) 08.52 - 10.38 มุ่งหน้าสู่กรุงปารีส ซึ่งปกติจะใช้เวลาในการเดินทางด้วยรถกว่า 4 ชั่วโมง เหลือไม่ถึง 2 ชั่วโมงสู่ **มหานครปารีส (Paris)** เมืองหลวงสุดโรแมนติกของประเทศฝรั่งเศส หนึ่งในจุดหมายปลายทางในฝันของใครหลายๆ คน ที่มีครบทั้งสถาปัตยกรรม ศิลปะ อาหาร และแหล่งช้อปปิ้ง ที่มีให้ท่านได้เลือกสรรกันอย่างอัดแน่น



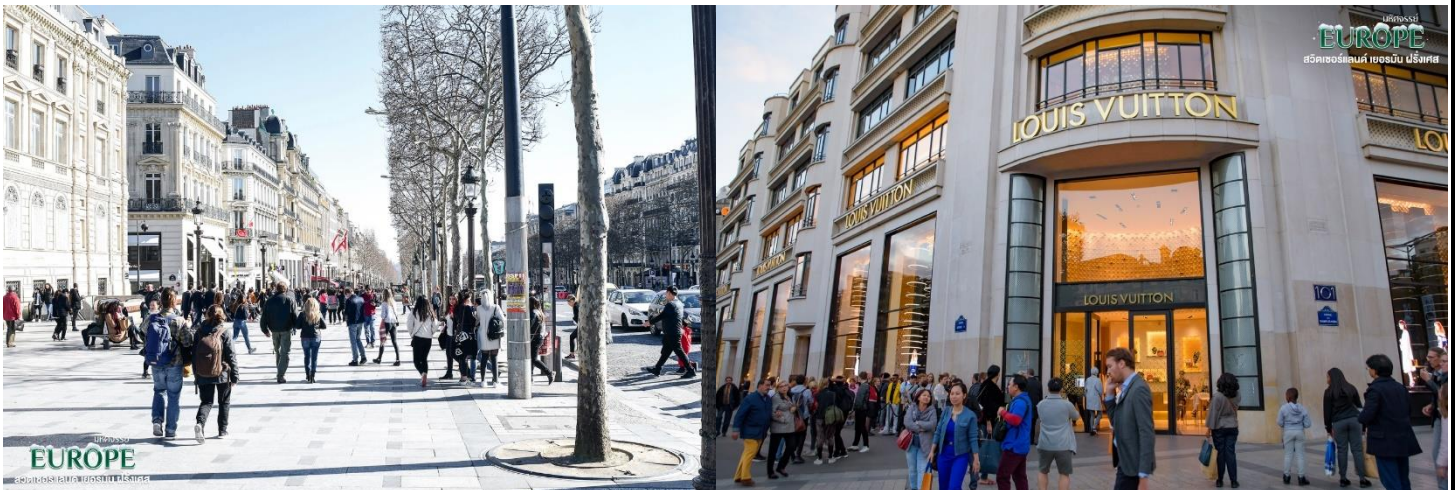
พาท่านล่องเรือแม่น้ำแซน ชมบรรยากาศรอบเมืองปารีส เมืองที่ได้ชื่อว่าเป็น 1 ใน เมืองที่โรแมนติกที่สุดของโลกในอีกมุมหนึ่งโดยในระหว่างทางนั้นจะผ่านสถานที่สำคัญๆ มากมายไม่ว่าจะเป็น สะพาน Pont de l'alma สะพานอเล็กซานเดอร์ที่ 3 พิพิธภัณฑท์ออร์แซ และอีกมากมายถึงเป็นอีก 1 กิจกรรมที่ต้องไม่พลาด

กลางวัน **บริการอาหารกลางวัน ณ ภัตตาคารไทย**



จากนั้น พาท่านถ่ายรูปกับ **ประตูชัยอาร์กเดอ
ทริอัมฟ์ (Arc de Triomphe)** วงเวียนที่เชื่อมถนน
12 เส้นของปารีสไว้ โดยสร้างขึ้นเพื่อเป็นสถิติ
ทหารฝรั่งเศสที่ร่วมรบในสงครามต่างๆ โดยเฉพาะ
ในสงครามนโปเลียน เนื่องจากเริ่มสร้างในรัชสมัย
ของพระองค์หลังได้รับชัยชนะในสงครามยุทธการ
ที่เอาสเทอร์ลิทซ์ ในปี 1805 นอกเหนือจากนั้น
ประตูชัยแห่งนี้ก็ยังเป็นที่ฝังศพทหารนิรนามใน
สมัยสงครามโลกครั้งที่ 1 อีกด้วย

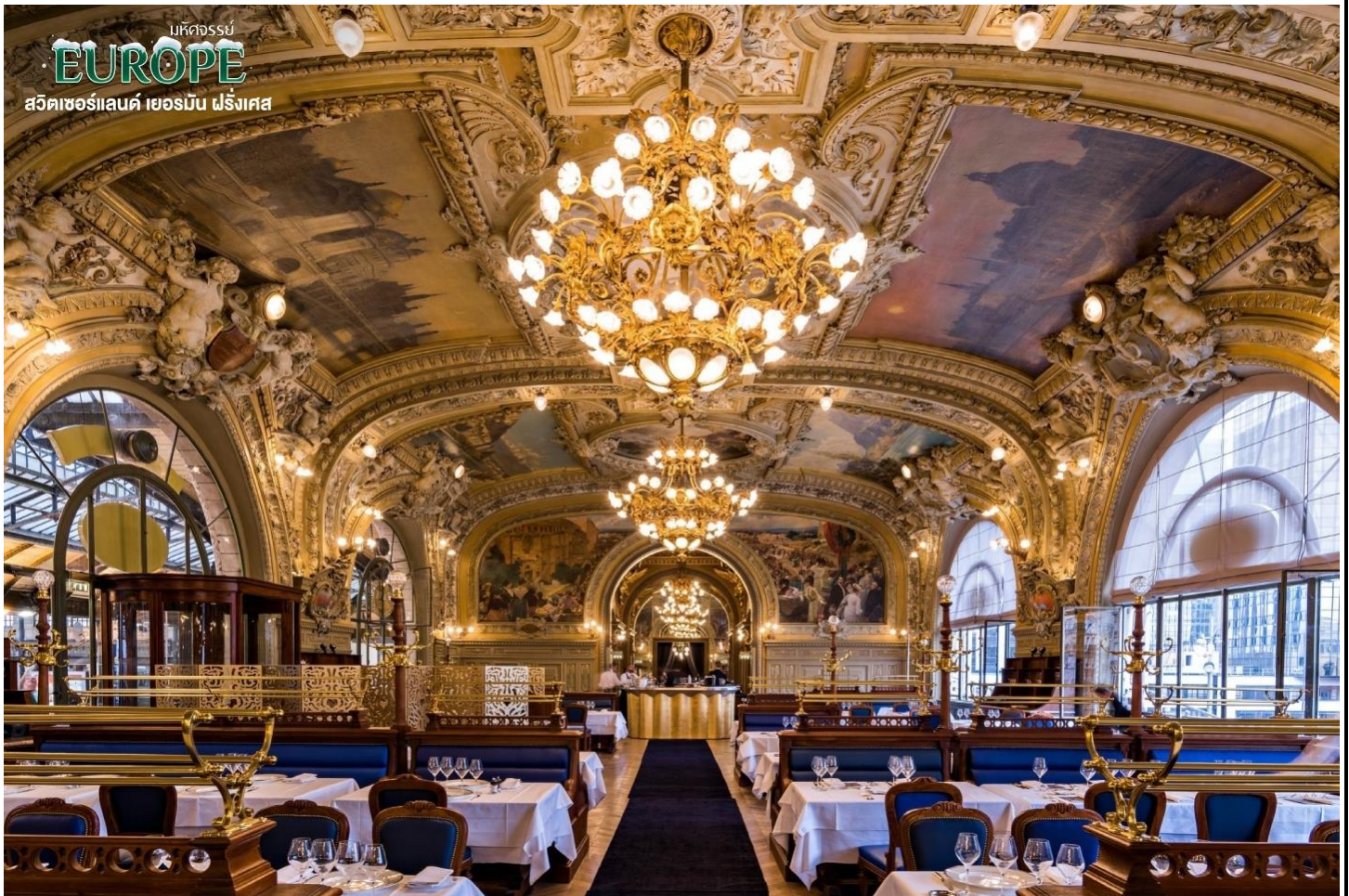
ถัดไปไม่ไกลนั้นคือ **ถนนช็องเซลีเซ (Champs-Élysées)** ถนนที่ได้ชื่อมาจากสวนสวรรค์ของเหล่า
เทพปกรณัมกรีก ในอดีตเคยเป็นส่วนหนึ่งของการขยายพื้นที่สวดย่อมของพระราชวังตุยเลอรี
โดยเมื่อครั้งพระบาทสมเด็จพระจุลจอมเกล้าเจ้าอยู่หัวเสด็จประพาสยุโรป ทรงมีพระราชดำรัสให้
นำรูปแบบถนนช็องเซลีเซ มาสร้างเป็นถนนพระราชดำเนินกลางในกรุงเทพมหานคร ว่ากันว่า
อัตราค่าเช่าพื้นที่บนถนนแห่งนี้มีมูลค่าสูงที่สุดในยุโรป ให้ท่านได้ใช้เวลาช้อปปิ้ง



คำ **๑๐ บริการอาหารค่ำ ณ ภัตตาคารอาหารท้องถิ่น ณ ร้าน Le Train Bleu**

ร้านสุตหฺรของปารีส ด้วยการตกแต่งที่สวยงามดังพระราชวัง และยังเป็นร้านอาหารประจำของ
ดีไซน์เนอร์ระดับโลกอย่าง Coco Channel อีกหนึ่งมือที่เราภูมิใจพาท่านสัมผัส

****กรณีมีเหตุสุดวิสัย ที่ร้านปิดกะทันหัน หรือเกิดเหตุที่ทำให้ไม่สามารถใช้บริการร้านได้ บริษัท
ฯ ขอสงวนสิทธิ์ในการเปลี่ยนร้านให้ โดยมีราคาและคุณภาพเทียบเท่าแทน****



ที่พัก **Mercure Paris Centre Tour Eiffel 4* หรือเทียบเท่าระดับเดียวกัน**

(โรงแรมที่ระบุในรายการทัวร์เป็นเพียงโรงแรมที่นำเสนอเบื้องต้นเท่านั้น ซึ่งอาจมีการเปลี่ยนแปลงแต่
โรงแรมที่เข้าพักจะเป็นโรงแรมระดับเทียบเท่ากัน โดยจะแจ้งพร้อมใบนัดหมาย 5-7 วันก่อนการเดินทางและ
ขอสงวนสิทธิ์ในการปรับเปลี่ยนที่พักไปเมืองใกล้เคียงในกรณีมีงานเทศกาลหรือเทศกาล)

วันที่แปด ปารีส • สุวรรณภูมิ กรุงเทพฯ

๑๑ (เช้า/บนเครื่อง/-)

เช้า ๑๑บริการอาหารเช้า ณ ห้องอาหารของโรงแรม

สมควรแก่เวลา นำท่านเดินทางสู่ ท่าอากาศยานนานาชาติปารีส-ชาร์ล เดอ โกล (Paris Charles de Gaulle Airport) เพื่อให้ท่านได้มีเวลาทำการคืนภาษี (Vat Refund)

12.30 น. ออกเดินทางกลับสู่ กรุงเทพฯ ประเทศไทย โดยสายการบินไทย เที่ยวบินที่ TG 931 (บริการอาหารและเครื่องดื่มบนเครื่อง)

วันที่เก้า สุวรรณภูมิ กรุงเทพฯ

06.00 น. เดินทางถึง สนามบินสุวรรณภูมิ กรุงเทพฯ โดยสวัสดิภาพ พร้อมความประทับใจมิรู้ลืม

หมายเหตุ: โปรแกรมและรายละเอียดของการเดินทางอาจมีการเปลี่ยนแปลงหรือสลับกันได้ตามความเหมาะสม ทั้งนี้ขึ้นอยู่กับสถานะอากาศ และเหตุสุดวิสัยต่างๆ ที่ไม่สามารถคาดการณ์ล่วงหน้า เช่น บางสถานที่ในยุโรปอาจปิดในวันอาทิตย์ หรืออาจมีการปิดปรับปรุง หรืออาจทำการจองไม่ได้เนื่องจากต้องรอกรุ๊ปคอนเฟิร์มก่อนทำการจอง หากวันเดินทางตรงกับวันเหล่านี้ โดยทางบริษัทฯจะคำนึงถึงผลประโยชน์ และความปลอดภัยของผู้ร่วมเดินทางเป็นสำคัญ และขอสงวนสิทธิ์ในการเปลี่ยนโปรแกรมโดยแจ้งให้ท่านทราบล่วงหน้า หากทราบเวลาและสถานที่ที่แน่นอนก่อนเดินทาง

อัตราค่าบริการและเงื่อนไขรายการท่องเที่ยว

วันเดินทาง	จำนวน	ผู้ใหญ่	เด็กอายุต่ำกว่า 12 ปีพักกับผู้ใหญ่ 1 ท่าน	เด็กอายุต่ำกว่า 12 ปีพักกับผู้ใหญ่ 2 ท่าน(เสริมเตียง)	พักเดี่ยว
19-27 พ.ย. 65	25+1	105,999	105,999	104,999	18,900
4-12 ธ.ค. 65	25+1	105,999	105,999	104,999	18,900

รายละเอียดเพิ่มเติม	ราคา
ชั้นธุรกิจ Business Class เพิ่มเงินจากราคาทัวร์ ***กรุณาเช็คกับทางเจ้าหน้าที่ก่อนทำการจองค่ะ***	110,000-120,000
กรณีมีตัวแล้ว หักออกจากราคาทัวร์	19,000

อัตราค่าบริการรวม

- ✓ ตัวเครื่องบินชั้นประหยัด Economy Class ไป -กลับพร้อมกรุ๊ป เส้นทาง (กรุงเทพฯ - ซูริก - ปารีส - กรุงเทพฯ)
- ✓ ที่พักโรงแรมตามรายการ พักห้องละ 2-3 ท่าน (กรณีมาไม่ครบคู่และบางคืนต้องพักเดี่ยว **ท่านจะต้องชำระส่วนต่างนั้นเอง**)
- ✓ อาหารตามรายการระบุ(สงวนสิทธิ์ในการสลับมือหรือเปลี่ยนแปลงเมนูอาหารตามสถานการณ์)
- ✓ ค่าเข้าชมสถานที่ท่องเที่ยวตามรายการระบุ
- ✓ ค่าระวางน้ำหนักกระเป๋าไม่เกิน 20 กก.ต่อ 1 ใบ(โหลดได้ท่านละ 1 ใบ)กระเป๋าถือขึ้นเครื่อง Hand Carry 7 กก.ต่อ 1 ใบ (ทั้งนี้หากสายการบินมีการแจ้งเปลี่ยนแปลงในเรื่องของน้ำหนักกระเป๋า การสะสมไมล์ หรืออื่นใดที่เป็นประกาศจากสายการบิน ทางบริษัทฯ ขอสงวนสิทธิ์ในการยึดตามการเปลี่ยนแปลงตามประกาศนั้นๆ)
- ✓ ค่ารถโค้ชนำเที่ยวตามรายการระบุ (กฎหมายในยุโรปไม่อนุญาตให้คนขับรถเกิน 12 ชั่วโมงต่อวัน)
- ✓ ค่าน้ำดื่มบนรถวันละ 1 ขวด/ท่าน
- ✓ ค่าธรรมเนียมการยื่นวีซ่าเชงเก้น สถานทูตจะไม่คืนค่าวีซ่าให้ท่านไม่ว่าจะผ่านการพิจารณาหรือไม่ก็ตาม **กรณีมีวีซ่าแล้ว จะคืนเงินให้ท่าน 4,000 บาท**
- ✓ ค่าไกด์ท้องถิ่นและหัวหน้าทัวร์นำเที่ยวตามรายการ
- ✓ ประกันโควิด-19 วงเงินคุ้มครองค่ารักษาพยาบาล 50,000 USD

- ✓ ประกันอุบัติเหตุวงเงิน 2,000,000 บาท (เป็นไปเงื่อนไขตามกรมธรรม์)
เงื่อนไขประกันการเดินทาง ค่าประกันอุบัติเหตุและค่ารักษาพยาบาล คำนวณเฉพาะกรณีที่ได้รับอุบัติเหตุระหว่างการเดินทาง ไม่คุ้มครองถึงการสูญเสียทรัพย์สินส่วนตัวและไม่คุ้มครองโรคประจำตัวและปัญหาสุขภาพอื่นๆ
- ✓ ภาษีน้ำมันและภาษีตัวทุกชนิด(สงวนสิทธิเก็บเพิ่มหากสายการบินปรับขึ้นก่อนวันเดินทาง)
- ✓ ภาษีมูลค่าเพิ่ม 7%

อัตราค่าบริการไม่รวม

- × ค่าทำหนังสือเดินทางไทย และค่าธรรมเนียมสำหรับผู้ถือพาสปอร์ตต่างชาติ
- × ค่าใช้จ่ายส่วนตัว อาทิ อาหารและเครื่องดื่มที่สั่งเพิ่มพิเศษ, โทรศัพท์-โทรสาร, อินเทอร์เน็ต, มินิบาร์, ซักรีดที่ไม่ได้ระบุไว้ในรายการ
- × ค่าใช้จ่ายอันเกิดจากความล่าช้าของสายการบิน, อุบัติภัยทางธรรมชาติ, การประท้วง, การจลาจล, การนัดหยุดงาน, การถูกปฏิเสธไม่ให้ออกและเข้าเมืองจากเจ้าหน้าที่ตรวจคนเข้าเมืองและเจ้าหน้าที่กรมแรงงานทั้งที่เมืองไทยและต่างประเทศซึ่งอยู่นอกเหนือความควบคุมของบริษัทฯ
- × ค่าใช้จ่ายที่ไม่ระบุอยู่ในหมวดอัตราค่าบริการนี้รวม

****ทิปหัวหน้าทัวร์/ไกด์ท้องถิ่น/คนขับรถ ไม่บังคับ ขึ้นอยู่กับความพึงพอใจของท่าน****

เงื่อนไขการสำรองที่นั่งและการยกเลิกทัวร์

การจองทัวร์ :

- **กรุณาจองทัวร์ล่วงหน้า** ก่อนการเดินทาง **พร้อมชำระมัดจำ 40,000 บาท** ส่วนที่เหลือชำระทันทีก่อนการเดินทางไม่น้อยกว่า 30 วัน มิฉะนั้นถือว่าท่านยกเลิกการเดินทางโดยอัตโนมัติ (ช่วงเทศกาลกรุณาชำระก่อนเดินทาง 45 วัน)

กรณียกเลิก : (จอยกรุป)

- ยกเลิกก่อนการเดินทาง 45 วัน บริษัทฯ จะคืนเงินค่ามัดจำให้ทั้งหมด **ยกเว้นในกรณีวันหยุดเทศกาล, วันหยุดนักขัตฤกษ์ ยกเลิกก่อนการเดินทาง 60 วัน จะคืนเงินค่ามัดจำให้ทั้งหมด**
- ยกเลิกน้อยกว่า 45 วัน ก่อนการเดินทาง หักค่าทัวร์ 50%จากราคาขาย และยึดเงินมัดจำทั้งหมดไม่ว่ากรณีใด ๆ ทั้งสิ้น
- ยกเลิกน้อยกว่า 30 วัน ก่อนการเดินทาง บริษัทฯ ขอสงวนสิทธิ์เก็บเงินค่าทัวร์ทั้งหมดไม่ว่ากรณีใด ๆ ทั้งสิ้น

กรณียกเลิก : (ตัดกรุป)

- ยกเลิกหรือเลื่อนการเดินทางต้องทำก่อนการเดินทาง 60 วัน บริษัทฯจะคืนเงินค่ามัดจำให้ทั้งหมด ยกเว้น ในกรณีวันหยุดเทศกาล,วันหยุดนักขัตฤกษ์ ทางบริษัทฯขอสงวนสิทธิ์ยึดเงินมัดจำโดยไม่มีเงื่อนไขใดๆทั้งสิ้น
- ยกเลิกการเดินทางภายใน 60 วัน ทางบริษัทฯขอสงวนสิทธิ์ยึดเงินมัดจำโดยไม่มีเงื่อนไขใดๆทั้งสิ้น
- ยกเลิกการเดินทางหลังชำระเต็มจำนวนทางบริษัทฯขอสงวนสิทธิ์เก็บเงินค่าทัวร์ทั้งหมดโดยไม่มีเงื่อนไขใดๆทั้งสิ้น

กรณีเจ็บป่วย :

- กรณีเจ็บป่วย จนไม่สามารถเดินทางได้ ซึ่งจะต้องมีใบรับรองแพทย์จากโรงพยาบาลรับรอง บริษัทฯจะทำการเลื่อน การเดินทางของท่านไปยังคณะต่อไป แต่ทั้งนี้ท่านจะต้องเสียค่าใช้จ่ายที่ไม่สามารถยกเลิกหรือเลื่อนการเดินทางได้ตามความเป็นจริง
- ในกรณีเจ็บป่วยกะทันหันก่อนล่วงหน้าเพียง 7 วันทำการ ทางบริษัทฯ ขอสงวนสิทธิ์ในการคืนเงินทุกกรณี

กรณีวีซ่าที่ท่านยื่นไม่ผ่านการพิจารณาและคณะสามารถออกเดินทางได้ท่านจะต้องเสียค่าใช้จ่ายจริงที่เกิดขึ้น

ดังต่อไปนี้

- ค่าธรรมเนียมการยื่นวีซ่าและค่าดำเนินการตามจริง ทางสถานทูตจะไม่คืนค่าธรรมเนียมใดๆทั้งสิ้นแม้ว่าจะ ผ่านหรือไม่ผ่านการพิจารณา
- ค่ามัดจำตัวเครื่องบิน หรือตัวเครื่องบินที่ออกมาจริง ณ วันยื่นวีซ่า ซึ่งตัวเป็นเอกสารที่สำคัญในการยื่นวีซ่า หากท่านไม่ผ่านการพิจารณา ตัวเครื่องบินถ้าออกตัวมาแล้วจะต้องทำการ REFUND โดยจะมีค่าธรรมเนียมที่ท่านต้องถูกหักบางส่วน และส่วนที่เหลือจะคืนให้ท่านภายใน 45-60 วัน(ตามกฎหมายของแต่ละสายการบิน) ถ้ายังไม่ ออกตัวท่านจะเสียแต่ค่ามัดจำตัวตามจริงเท่านั้น
- ค่าห้องพักในทวีปยุโรป ถ้าคณะออกเดินทางได้ และท่านไม่ผ่านการพิจารณาวีซ่า ตามกฎหมายท่านจะต้องโดนค่ามัดจำห้องใน 2 คืนแรกของการเดินทางหากท่านไม่ปรากฏตัวตามวันที่เข้าพัก ทางโรงแรมจะต้องยึดค่าห้อง 100% ในทันที ทางบริษัทฯจะแจ้งให้ท่านทราบ และมีเอกสารชี้แจงให้ท่านเข้าใจ
- หากท่านผ่านการพิจารณาวีซ่า แล้วยกเลิกการเดินทางทางบริษัทฯขอสงวนสิทธิ์ในการยึดค่าใช้จ่ายทั้งหมด 100%
- ทางบริษัทฯเริ่มต้น และจบ การบริการ ที่สนามบินสุวรรณภูมิกรณีท่านเดินทางมาจากต่างจังหวัด หรือต่างประเทศ และจะสำรองตัวเครื่องบิน หรือพาหนะอย่างหนึ่งอย่างใดที่ใช้ในการเดินทางมาสนามบิน ทางบริษัทฯ จะไม่รับผิดชอบค่าใช้จ่ายในส่วนนี้ เพราะเป็นค่าใช้จ่ายที่นอกเหนือจากโปรแกรมการเดินทางของบริษัท ฉะนั้น ท่านควรจะให้กรู๊ป FINAL 100% ก่อนที่จะสำรองยานพาหนะ

เงื่อนไขอื่น ๆ

- บริษัทฯ จะทำการยืนยันวีซ่าของท่านก็ต่อเมื่อในขณะมีผู้สำรองที่นั่งครบ 15 ท่าน และได้รับคิวการตอบรับจากทางสถานทูต เนื่องจากบริษัทจะต้องใช้เอกสารต่างๆ ที่เป็นกรุปในการยืนยันวีซ่า อาทิ ตั๋วเครื่องบิน, ห้องพักที่ได้รับ การยืนยันมาจากทางยุโรป , ประกันการเดินทาง ฯลฯ ทางท่านจะต้องรอให้คณะครบ 15 ท่าน จึงจะสามารถยืนยัน วีซ่าให้กับทางท่านได้อย่างถูกต้อง
- หากในช่วงที่ท่านเดินทางคิววีซ่ากรุปในการยืนยันวีซ่าเต็ม ทางบริษัทต้องขอสงวนสิทธิ์ในการยืนยันวีซ่าเดี่ยว ซึ่งทาง ท่านจะต้องเดินทางมายืนยันวีซ่าด้วยตัวเอง ตามวัน และเวลานัดหมายจากทางสถานทูต โดยมีเจ้าหน้าที่ของบริษัท คอยดูแล และอำนวยความสะดวก
- เอกสารต่างๆที่ใช้ในการยืนยันวีซ่าท่องเที่ยวทวีปยุโรป ทางสถานทูตเป็นผู้กำหนดออกมา มิใช่บริษัททัวร์ เป็นผู้กำหนด ท่านที่มีความประสงค์จะยืนยันวีซ่าท่องเที่ยวทวีปยุโรป กรุณาจัดเตรียมเอกสารให้ถูกต้อง และครบถ้วน ตามที่สถานทูตต้องการ เพราะจะมีผลต่อการพิจารณาวีซ่าของท่าน บริษัททัวร์เป็นแต่เพียงตัวกลาง และอำนวยความสะดวกในการยืนยันวีซ่าเท่านั้น มิได้เป็นผู้พิจารณาว่าวีซ่าให้กับทางท่าน
- บริษัทฯ ขอสงวนสิทธิ์ในการเก็บค่าใช้จ่ายทั้งหมด กรณีท่านยกเลิกการเดินทางและมีผลทำให้คณะเดินทางไม่ครบตามจำนวนที่บริษัทฯ กำหนดไว้ (15 ท่านขึ้นไป) เนื่องจากเกิดความเสียหายต่อทางบริษัทฯ และผู้เดินทางอื่นที่เดินทางในคณะเดียวกัน บริษัทต้องนำไปชำระค่าเสียหายต่าง ๆ ที่เกิดจากการยกเลิกของท่าน
- คณะผู้เดินทางจำนวน 15 ท่านขึ้นไป จึงออกเดินทาง
- กรณีที่ท่านต้องออกตัวภายใน เช่น (ตั๋วเครื่องบิน, ตั๋วรถทัวร์, ตั๋วรถไฟ) กรุณาสอบถามที่เจ้าหน้าที่ทุกครั้ง ก่อนทำการออกตั๋ว เนื่องจากสายการบินอาจมีการปรับเปลี่ยนไฟล์ทบิน หรือเวลาบิน โดยไม่ได้แจ้งให้ทราบล่วงหน้า ทางบริษัทฯ จะไม่รับผิดชอบใด ๆ ในกรณี ถ้าท่านออกตัวภายในโดยไม่แจ้งให้ทราบและหากไฟล์ทบินมีการปรับเปลี่ยนเวลาบินเพราะถือว่าท่านยอมรับในเงื่อนไขดังกล่าว
- กรณีใช้หนังสือเดินทางราชการ (เล่มน้ำเงิน) เดินทางเพื่อการท่องเที่ยวเกี่ยวกับคณะทัวร์ หากท่านถูกปฏิเสธในการเข้า - ออกประเทศใด ๆ ก็ตาม ทางบริษัทฯ ขอสงวนสิทธิ์ไม่คืนค่าทัวร์และรับผิดชอบใด ๆ ทั้งสิ้น
- เมื่อท่านได้ชำระเงินมัดจำหรือทั้งหมด ทางบริษัทฯ จะถือว่าท่านรับทราบและยอมรับในเงื่อนไขต่างๆ ของบริษัทฯ ที่ได้ระบุไว้ในรายการทัวร์ทั้งหมด

รายละเอียดเพิ่มเติม

- บริษัทฯมีสิทธิ์ในการเปลี่ยนแปลงโปรแกรมทัวร์ในกรณีที่เกิดเหตุสุดวิสัยจนไม่อาจแก้ไขได้
- ร้านค้าในยุโรปส่วนใหญ่จะปิดทำการวันอาทิตย์ ต้องขอภัยหากรายการตรงกับวันดังกล่าว
- เที่ยวบิน , ราคาและรายการท่องเที่ยว สามารถเปลี่ยนแปลงได้ตามความเหมาะสมโดยคำนึงถึงผลประโยชน์ของผู้เดินทางเป็นสำคัญ
- หนังสือเดินทางต้องมีอายุการใช้งานเหลือไม่น้อยกว่า 6 เดือน และบริษัทฯรับเฉพาะผู้มีจุดประสงค์เดินทางเพื่อท่องเที่ยวเท่านั้น (หนังสือเดินทางต้องมีอายุเหลือใช้งานไม่น้อยกว่า 6 เดือน บริษัทฯไม่รับผิดชอบหากอายุเหลือไม่ถึงและไม่สามารถเดินทางได้)
- ทางบริษัทฯจะไม่รับผิดชอบใดๆทั้งสิ้น หากเกิดความล่าช้าของสายการบิน ,สายการบินยกเลิกบิน , เปลี่ยนแปลงเที่ยวบิน เวลาบิน , การประท้วง,การนัดหยุดงาน,การก่อกวนจลาจล หรือกรณีท่านถูกปฏิเสธการเข้าหรือออกเมืองจากเจ้าหน้าที่ตรวจคนเข้าเมือง หรือ เจ้าหน้าที่กรมแรงงานทั้งจากไทยและต่างประเทศ ซึ่งอยู่นอกเหนือความรับผิดชอบของบริษัทฯหรือเหตุภัยพิบัติทางธรรมชาติ(ซึ่งลูกค้าจะต้องยอมรับในเงื่อนไขนี้ในกรณีที่เกิดเหตุสุดวิสัย ซึ่งอาจจะปรับเปลี่ยนโปรแกรมตามความเหมาะสม)
- ทางบริษัทฯจะไม่รับผิดชอบใดๆทั้งสิ้น หากผู้เดินทางประสบเหตุสภาวะฉุกเฉินจากโรคประจำตัว ซึ่งไม่ได้เกิดจากอุบัติเหตุในรายการท่องเที่ยว(ซึ่งลูกค้าจะต้องยอมรับในเงื่อนไขนี้ในกรณีที่เกิดเหตุสุดวิสัย ซึ่งอยู่นอกเหนือความรับผิดชอบของบริษัทฯทัวร์)
- ทางบริษัทฯจะไม่รับผิดชอบใดๆทั้งสิ้น หากท่านใช้บริการของทางบริษัทฯไม่ครบ อาทิ ไม่เที่ยวบางรายการ,ไม่ทานอาหารบางมื้อ,เพราะค่าใช้จ่ายทุกอย่างทางบริษัทฯได้ชำระค่าใช้จ่ายให้ตัวแทนต่างประเทศแบบเหมาจ่ายขาด ก่อนเดินทางเรียบร้อยแล้วเป็นการชำระเหมาขาด
- ทางบริษัทฯจะไม่รับผิดชอบใดๆทั้งสิ้น หากเกิดสิ่งของสูญหายจากการโจรกรรมและหรือเกิดอุบัติเหตุที่เกิดจากความประมาทของนักท่องเที่ยวเองหรือในกรณีที่กระเป๋าเกิดสูญหายหรือชำรุดจากสายการบิน
- กรณีที่การตรวจคนเข้าเมืองทั้งที่กรุงเทพฯและในต่างประเทศปฏิเสธมิให้เดินทางออกหรือเข้าประเทศที่ระบุไว้ในรายการเดินทาง บริษัทฯขอสงวนสิทธิ์ที่จะไม่คืนค่าบริการไม่ว่ากรณีใดๆทั้งสิ้น
- ตัวเครื่องบินเป็นตัวราคาพิเศษ กรณีที่ท่านไม่เดินทางพร้อมคณะไม่สามารถนำมาเลื่อนวันหรือคืนเงินและไม่สามารถเปลี่ยนชื่อได้
- เมื่อท่านตกลงชำระเงินไม่ว่าทั้งหมดหรือบางส่วนผ่านตัวแทนของบริษัทฯหรือชำระโดยตรงกับทางบริษัทฯ ทางบริษัทฯจะถือว่าท่านได้ยอมรับในเงื่อนไขข้อตกลงต่างๆที่ได้ระบุไว้ข้างต้นนี้แล้วทั้งหมด

- กรุ๊ปที่เดินทางช่วงวันหยุดหรือเทศกาลที่ต้องการันตีมัดจำกับสายการบินหรือผ่านตัวแทนในประเทศหรือต่างประเทศ รวมถึงเที่ยวบินพิเศษ เช่น Charter Flight , Extra Flight จะไม่มีการคืนเงินมัดจำหรือค่าทัวร์ทั้งหมด
- ทางบริษัทฯ จะไม่รับผิดชอบใดๆทั้งสิ้น หากพาสปอร์ตไม่ตรงกับใบหน้าปัจจุบัน ถึงจะยังไม่หมดอายุก็ตาม อาจทำให้ท่านโดนปฏิเสธการเข้าและออกประเทศได้ เช่น ศัลยกรรม ผ่าตัดขากรรไกรที่ทำให้ใบหน้าเปลี่ยนไป ดังนั้น ท่านต้องทำพาสปอร์ตเล่มใหม่ก่อนทำการจองทัวร์
- กรณีมี “คดีความ” ที่ไม่อนุญาตให้ท่านเดินทางออกนอกประเทศได้ โปรดทำการตรวจสอบก่อนการจองทัวร์ว่าท่านสามารถเดินทางออกนอกประเทศได้หรือไม่ ถ้าไม่สามารถเดินทางได้ ซึ่งเป็นสิ่งที่อยู่เหนือการควบคุมของบริษัทฯ ทางบริษัทฯ จะไม่รับผิดชอบใดๆทั้งสิ้น
- กรณี “หญิงตั้งครรภ์” ท่านจะต้องมีใบรับรองแพทย์ ระบุชัดเจนว่าสามารถเดินทางออกนอกประเทศได้ รวมถึงรายละเอียดอายุครรภ์ที่ชัดเจน สิ่งนี้อยู่เหนือการควบคุมของบริษัทฯ ทางบริษัทฯ จะไม่รับผิดชอบใดๆทั้งสิ้น
- กรณีใช้หนังสือเดินทางราชการ(เล่มน้ำเงิน)เดินทางเพื่อการท่องเที่ยวเกี่ยวกับคณะทัวร์ หากท่านถูกปฏิเสธในการเข้า-ออกประเทศใดๆก็ตาม ทางบริษัทฯ ขอสงวนสิทธิ์ไม่คืนค่าทัวร์และรับผิดชอบใดๆทั้งสิ้น

**** ก่อนตัดสินใจจองทัวร์ควรอ่านเงื่อนไขการเดินทางอย่างถ่องแท้แล้วจึงมัดจำเพื่อประโยชน์ของท่านเอง ทางบริษัทฯ จะถือว่า ท่านรับทราบและยอมรับในเงื่อนไขต่างๆของบริษัทฯ ที่ได้ระบุในรายการทัวร์ทั้งหมด**

เอกสารการขอวีซ่าเชงเก้น (ประเทศสวิตเซอร์แลนด์) ยื่นวีซ่าแสดงตนที่ศูนย์ยื่นวีซ่า VFS (จามจุรีสแควร์)

*** การยื่นวีซ่ากับทางบริษัททัวร์ จะต้องทำการยื่นวีซ่า ประเภทหมู่คณะเท่านั้น การยื่นหมู่คณะต้องมีจำนวน **10 คนขึ้นไป** ซึ่งทางศูนย์รับยื่นจะเป็นผู้กำหนดวันยื่นวีซ่าเท่านั้น ผู้เดินทางไม่สามารถกำหนดวันยื่นได้เอง หากผู้เดินทางไม่สามารถไปยื่น วีซ่าในวันที่ทางศูนย์รับยื่นกำหนดได้ มีค่าใช้จ่ายเพิ่มเติม ตามจริง (กรณีที่มีคิวเท่านั้น) ***

ในการยื่นวีซ่าทางสถานทูตจะเก็บหนังสือเดินทาง ไว้จนกว่าจะได้รับการรับอนุมัติผลวีซ่า ไม่สามารถดึงหนังสือเดินทางออกมาใช้ได้ ระยะเวลาในการพิจารณาวีซ่าประมาณ **15 วันทำการ** ไม่รวมวันหยุด เสาร์-อาทิตย์ และ วันหยุดนักขัตฤกษ์ และวันหยุดของทางสถานทูต หรือ อาจช้าหรือเร็วกว่ากำหนดขึ้นอยู่กับสถานทูต

*** สถานทูตมีการเปลี่ยนแปลงกฎเกณฑ์ในการยื่นเอกสารตลอดเวลา***

1. หนังสือเดินทาง

หนังสือเดินทางประเทศไทย (Thailand Passport) หนังสือเดินทาง ต้องมีหน้าเหลือสำหรับประทับวีซ่าอย่างน้อย 2 หน้า อายุการใช้งานเหลือไม่น้อยกว่า 6 เดือน นับจาก วันเดินทางกลับ และหนังสือเดินทางจะต้องไม่ชำรุด (หนังสือเดินทางเล่มเก่า กรุณานำมาประกอบการยื่นวีซ่าด้วย)



สำหรับหนังสือเดินทาง ต้องใช้เป็นหนังสือเดินทางบุคคลทั่วไป (สีเลือดหมู) เท่านั้น ห้ามใช้หนังสือเดินทางราชการ (สีน้ำเงิน) หนังสือเดินทางทูต (สีแดง) หรืออื่นๆ ที่นอกเหนือจากหนังสือเดินทางบุคคลทั่วไป โดยเด็ดขาด

ในกรณีที่ถือพาสปอร์ต สัญชาติไทย แต่พำนักอยู่ต่างประเทศ, ทำงานอยู่ต่างประเทศ หรือ นักเรียน นักศึกษาศึกษาอยู่ต่างประเทศ กรุณาแจ้งเจ้าหน้าที่ของทางบริษัทให้ทราบทันที เพราะ การยื่นขอวีซ่าจะมีเงื่อนไข และ ข้อกำหนดของทางสถานทูตฯ ต้องการเพิ่มเติม และ บาง สถานทูตอาจไม่สามารถยื่นขอวีซ่าในประเทศไทยได้ ข้อกำหนดนี้รวมไปถึงผู้เดินทางที่ถือ พาสปอร์ตต่างชาติด้วย

2. รูปถ่าย

รูปถ่ายสีหน้าตรงขนาด 1.5 x 2 นิ้ว จำนวน 2 ใบ

(พื้นหลังขาวเท่านั้น ถ่ายไม่เกิน 6 เดือน กรุณารวบรวมให้เห็นใบหน้าที่ชัดเจน ห้ามสวมแว่นตาหรือ เครื่องประดับ ไม่ใส่คอนแทคเลนส์ รูปไม่เลอะหมึก)

สถานทูตอาจมีการเปรียบเทียบรูปถ่ายของท่านกับวีซ่า ที่ท่านเคยได้รับย้อนหลังไป 6 เดือน หากพบว่าท่านใช้รูปถ่ายเคยมีวีซ่าที่เกิน 6 เดือนแล้ว ท่านต้องถ่ายรูปใหม่ ทางสถานทูตฯ เข้มงวดเรื่องรูปถ่ายมาก หากท่านไม่ปฏิบัติตามข้อกำหนด ท่านอาจต้องเสียเวลาไปถ่ายรูป และต้องมาแสดงตัวใหม่ในการยื่นวีซ่า

3. หลักฐานการเงิน

หลักฐานทางการเงินใช้ประเภทบัญชีออมทรัพย์ ประกอบด้วย

- Bank Statement ย้อนหลัง 3 เดือน ที่ออกจากทางธนาคารเท่านั้น
- บัญชีออมทรัพย์ธรรมดาของธนาคารทั่วไป ส่วนตัวของผู้เดินทาง ย้อนหลัง 3 เดือน

(รบกวนลูกค้าทำรายการเดินบัญชี โดยการ ฝากหรือถอน ก่อน แล้วค่อยปรับยอดเงินในบัญชีไม่เกิน 7 วัน)

ก่อนวันยื่นวีซ่า รบกวนตรวจสอบ ชื่อและนามสกุล ต้องสะกดเป็นภาษาอังกฤษถูกต้องตรงตามกับพาสปอร์ต

สำคัญมาก !!! ห้ามทำการโอนเงินเข้าไปเป็นยอดใหญ่ในครั้งเดียวก่อนการยื่นวีซ่าเด็ดขาด

- กรณีผู้เดินทางไม่ได้พกเงินสดจ่ายเอง โดยบุคคลที่สามารถรับรองค่าใช้จ่ายได้นั้น คือ
 - พ่อ, แม่ สามารถรับรองค่าใช้จ่ายให้บุตรได้
 - สามี ภรรยา ที่จดทะเบียนสมรส รับรองให้กันและกันได้
 - เพื่อน ไม่สามารถรับรองค่าใช้จ่ายให้กันได้

- กรณีที่มีผู้ออกค่าใช้จ่ายให้ จะต้องมียกเอกสารของผู้สนับสนุนดังนี้

- ต้องทำเป็นหนังสือรับรองค่าใช้จ่ายในการเดินทาง (Sponsor Letter) เป็นภาษาอังกฤษ พร้อมเอกสารแสดงความสัมพันธ์ เช่น สูติบัตร ทะเบียนบ้าน ทะเบียนสมรส เป็นต้น
- ถ่ายสำเนาสมุดบัญชี หรือ Statement ย้อนหลัง 3 เดือนของบุคคลที่ออกค่าใช้จ่าย

เป็นภาษาอังกฤษ

****สถานทูตไม่รับพิจารณาบัญชีติดลบ บัญชีฝากประจำ บัญชีกระแสรายวัน
บัญชีสหกรณ์ออมทรัพย์ พันธบัตร ตราสารหนี้ กองทุน และสลากออมสิน
ธ.อิสลาม ธ.อาคารสงเคราะห์ สหกรณ์ออมทรัพย์ต่างๆ****

4. หลักฐานการทำงาน

- เจ้าของกิจการ หนังสือรับรองการจดทะเบียน(DBD)ที่มีชื่อของผู้เดินทางเป็นกรรมการหรือหุ้นส่วน อายุไม่เกิน 3 เดือน หรือ สำเนาใบทะเบียนการค้า(พค.0403)
- เจ้าของกิจการที่ไม่ได้จดทะเบียน จดหมายชี้แจงการทำงานเป็นภาษาอังกฤษ พร้อมเอกสารประกอบ เช่น รูปถ่ายร้าน สัญญาเช่าที่ โฉนดที่ดิน เป็นต้น
- พนักงานทั่วไป หนังสือรับรองการทำงาน จากบริษัทฯ ระบุตำแหน่ง, เงินเดือน, วันเริ่มทำงาน พร้อมระบุวันลาและประเทศที่เดินทางทางตามโปรแกรม
(ขอเป็นภาษาอังกฤษมีอายุ 1 เดือน ชื่อ-สกุลต้องตรงตามหน้าพาสปอร์ต
ใช้คำว่า "TO WHOM IT MAY CONCERN" แทนชื่อสถานทูตที่ยื่น)
- นักเรียนหรือนักศึกษา ใช้หนังสือรับรองการเรียน ที่ออกจากสถาบันที่กำลังศึกษาอยู่
(ขอเป็นภาษาอังกฤษมีอายุ 1 เดือน ชื่อ-สกุลต้องตรงตามหน้าพาสปอร์ต)
ใช้คำว่า "TO WHOM IT MAY CONCERN" แทนชื่อสถานทูตที่ยื่น)

5. เอกสารส่วนตัว

- สำเนาทะเบียนบ้าน
- สำเนาบัตรประชาชน
- สูติบัตร(กรณีเด็กอายุต่ำกว่า 18 ปี)
- ทะเบียนสมรส/ทะเบียนหย่า/มรณะบัตร(ถ้ามี)
- ใบเปลี่ยนชื่อ-นามสกุล (ถ้ามีการเปลี่ยน)

6. กรณีเด็กอายุไม่ถึง 18 ปี ไม่ได้เดินทางไปต่างประเทศพร้อมบิดาหรือ

- หากเด็กเดินทางไปกับบิดา จะต้องมียินยอมจากมารดา จากอำเภอต้นสังกัด (โดยมารดาจะต้องคัดหนังสือยินยอมระบุให้บุตรเดินทางไปต่างประเทศกับบิดา) พร้อมแนบสำเนาบัตรประชาชนหรือหน้าพาสปอร์ตมารดามาด้วย
- หากเด็กเดินทางกับมารดา จะต้องมียินยอมจากบิดา จากอำเภอต้นสังกัด (โดยบิดาจะต้องคัดหนังสือยินยอมระบุให้บุตรเดินทางไปต่างประเทศกับมารดา) พร้อมแนบสำเนาบัตรประชาชนหรือหน้าพาสปอร์ตบิดามาด้วย
- หากเด็กไม่ได้เดินทางไปพร้อมกับบิดาและมารดา ทั้งบิดาและมารดาจะต้องคัดหนังสือระบุยินยอมให้บุตรเดินทางไปต่างประเทศกับใคร มีความสัมพันธ์เป็นอะไรกันกับเด็ก จากอำเภอต้นสังกัด (1 ใบ ต่อ เด็ก 1 ท่าน เท่านั้น)
พร้อมแนบสำเนาบัตรประชาชนหรือหน้าพาสปอร์ตบิดาและมารดา และ

หมายเหตุ *บิดาหรือมารดา ต้องทำหนังสือชี้แจงเป็นภาษาอังกฤษว่าให้เด็กเดินทางไปต่างประเทศกับใคร มีความสัมพันธ์เป็นอะไรกันกับเด็ก คนละ 1 ชุด (ลูกค้าสามารถเขียนหรือพิมพ์ขึ้นเองได้)*****

สำหรับหนังสือยินยอมนั้น ให้ขอเอกสารเป็นภาษาไทย 1 ฉบับ และ ภาษาอังกฤษ 1 ฉบับ จากทางสำนักงานเขต หรืออำเภอ

- กรณีเด็กที่บิดา-มารดาหย่าร้าง จะต้องแนบสำเนาใบหย่า และมีการสลักหลังโดยมีรายละเอียดว่าฝ่ายใดเป็นผู้มีอำนาจปกครองบุตรแต่เพียงผู้เดียว
- กรณีเด็กอายุต่ำกว่า 18 ปี บิดา-มารดาลงชื่อรับรองในแบบฟอร์มสมัครวีซ่า พร้อมเดินทางมาสัมภาษณ์กับบุตรที่สถานทูตด้วย ทั้งสองท่าน
- ท่านไม่จำเป็นต้องเซ็น รับรองสำเนาถูกต้อง ให้ท่านเซ็นเฉพาะ แบบฟอร์มใบคำร้องขอวีซ่าเท่านั้น

เอกสารยื่นวีซ่าอาจมีการปรับเปลี่ยนและขออัพเดทเพิ่มเติมได้ตลอดเวลา หากทางสถานทูตแจ้งขอเพิ่มเติม

**** หมายเหตุ ****

เอกสารตัวจริงที่ต้องนำติดตัวมาในวันที่ต้องสแกนลายนิ้วมือ

- บัตรประชาชน / ทะเบียน / ทะเบียนสมรส / ใบเปลี่ยนชื่อ เปลี่ยนนามสกุล / สูติบัตร (กรณีอายุต่ำกว่า 18 ปี)
- สมุดเงินฝากธนาคาร ให้ตรงกับบัญชีในการขอยื่นวีซ่า
- เวลาการอนุมัติผลวีซ่าจะอยู่ 10-15 วัน ทำการไม่รวมวันหยุด เสาร์-อาทิตย์ และ วันหยุดนักขัตฤกษ์ วันหยุดของทางสถานทูต หรือ ในบางกรณีอาจใช้ระยะเวลาพิจารณานานกว่าที่กำหนด
- **ระหว่างพิจารณาไม่สามารถดึงเล่มออกมาก่อนได้**
- **ค่าแปลเอกสารทุกอย่างไม่รวมอยู่ในค่าดำเนินการของทัวร์**

การพิจารณาผล VISA ขึ้นอยู่กับดุลยพินิจของทางสถานทูต ทางบริษัทไม่มีส่วนเกี่ยวข้องกับการพิจารณาใดๆทั้งสิ้น บริษัทเป็นเพียงตัวแทนที่คอยอำนวยความสะดวกในการยื่นวีซ่าเท่านั้น ข้อมูลและเอกสารทุกอย่างต้องเป็นความจริงความบิดเบือน ทางบริษัทขอสงวนสิทธิ์ไม่คืนเงิน ในกรณีที่ VISA ไม่ผ่านทุกกรณี

ข้อมูลคำร้องขอขึ้น วีซ่า ประเทศสวีเดนแลนด์ (โปรดระบุข้อมูลเป็นภาษาอังกฤษ)

***** กรุณากรอกข้อมูลให้ครบถ้วนทุกข้อ เพื่อเป็นประโยชน์ในการพิจารณาวีซ่า *****

แบบฟอร์มสำหรับกรอกข้อมูลยื่นวีซ่าประเทศสวีเดนแลนด์

1.) ข้อมูลเกี่ยวกับหนังสือเดินทางของผู้เดินทาง

ชื่อและนามสกุล _____

ชื่อและนามสกุลเก่า(ถ้ามี) _____

ชื่อและนามสกุล (ระบุเป็นภาษาอังกฤษ) _____

หมายเลขบัตรประจำตัวประชาชน 13 หลัก

--	--	--	--	--	--	--	--	--	--	--	--	--	--	--

วัน/เดือน/ปีเกิดค.ศ. _____

สถานที่เกิด (จังหวัด) _____

2.) ข้อมูลของผู้เดินทาง และครอบครัว

ที่อยู่ปัจจุบัน(ที่สามารถติดต่อได้) _____

โทรศัพท์มือถือ _____ E-mail : _____

สถานภาพ : โสด สมรสโดยจดทะเบียนสมรส สมรสไม่ได้จดทะเบียน

หย่า หม้าย

วัน/เดือน/ปี ค.ศ. การเปลี่ยนสถานภาพ(สมรส, หย่า ฯลฯ) _____

ถ้าท่านสมรส โปรดระบุรายละเอียดของคู่สมรส

ชื่อและนามสกุลคู่สมรส (ระบุเป็นภาษาอังกฤษ) _____

วัน/เดือน/ปีเกิด ค.ศ. ของคู่สมรส _____

สถานที่เกิด (จังหวัด) _____

3.) ข้อมูลของผู้เดินทางเกี่ยวกับอาชีพ, หรือถ้ากำลังศึกษาอยู่ ให้ลงรายละเอียดของสถานที่ศึกษา และลงรายละเอียดอื่นๆ

ลงในช่องว่าง

3.1) ชื่อบริษัทที่ทำงาน, โรงเรียน, มหาวิทยาลัย (ระบุเป็นภาษาอังกฤษ)

3.2) ที่อยู่ของบริษัทที่ทำงาน, โรงเรียน, มหาวิทยาลัย (ระบุเป็นภาษาอังกฤษ)

3.3) งานปัจจุบันทำอาชีพ โปรดระบุตำแหน่ง (ระบุเป็นภาษาอังกฤษ และภาษาไทย)

3.4) เบอร์โทรศัพท์ที่ทำงาน หรือเบอร์โทรศัพท์สถาบันที่ท่านกำลังศึกษาอยู่ _____

4.) ข้อมูลเกี่ยวกับการเดินทางไปต่างประเทศ

4.1) ท่านเคยมีวีซ่าเชงเก้นในกลุ่มเชงเก้นภายในระยะเวลา 3 ปี (ถ้ามีโปรดระบุ)

มี วันที่ออกวีซ่า และวันที่หมดอายุวีซ่า ให้ตรวจสอบที่หน้าเชงเก้นที่ท่านเคยเดินทาง

ประเทศ _____ วันที่ออกวีซ่า _____ วันหมดอายุวีซ่า _____

ประเทศ _____ วันที่ออกวีซ่า _____ วันหมดอายุวีซ่า _____

ประเทศ _____ วันที่ออกวีซ่า _____ วันหมดอายุวีซ่า _____

ประเทศ _____ วันที่ออกวีซ่า _____ วันหมดอายุวีซ่า _____

ไม่เคยมีวีซ่าเชงเก้น

4.1.1) ถ้าท่านเคยมีวีซ่าเชงเก้น โปรดระบุวันที่สแกนลายนิ้วมือล่าสุด

(ผู้สมัครสามารถตรวจสอบรายละเอียด วัน เดือน ปี ที่สแกนลายนิ้วมือล่าสุด

ได้จากหน้าวีซ่าเชงเก้นล่าสุดที่ท่านเคยเดินทาง)

ประเทศ _____ วันที่สแกนลายนิ้วมือล่าสุด _____

5.) ค่าใช้จ่ายในการเดินทาง

ออกค่าใช้จ่ายเอง มีผู้ออกค่าใช้จ่ายให้ ระบุชื่อ _____

_____ ความสัมพันธ์ _____