



TAT LICENSE: 11/09039

บริษัท ฮัลโหล ฮอลิเดย์ ทริป จำกัด
HELLO HOLIDAY TRIP CO.,LTD.
190/3 ซอยลาดพร้าว 122 (มหาดไทย 1)
ถนนลาดพร้าว แขวงพลับพลา
เขตวังทองหลาง กทม. 10310

Tel. 098-8428194, 097-2982329
Facebook: @Helloholidaytrip
Instagram: Helloholidaytrip
Line ID: @Helloholidaytrip
www.helloholidaytrip.com



BT-ICN25_XJ



พิเศษ!!
ชิมสตรอว์เบอร์รี่
สดๆ จากไร่



พาราไดซ์ ซิตี้



สวนสนุกล็อตเต้

มหัศจรรย์

KOREA

*ราคานี้รวมภาษีมูลค่าเพิ่ม 7%

2 0 9 9 9

เริ่มที่

5 วัน 3 คืน

เดินทาง ร.ค. 65

ทั้งตัวกลางหิมะนุ่มๆ สนุกกับลานสกี
สุดมันส์ LOTTE WORLD

เดินเที่ยวย่านอีกซอondง ซ้อปปีงเมียงดง

ลงทะเบียน K-ETA, Q CODE, ตรวจ RT-PCR ฝั่งเกาหลี



พิเศษ!!-BBQ บิ้งย่างเกาหลี



ฟรี!
น้ำหนักกระเป๋า
20 kg.



บินตรง
ฟรี!
พาโระ 2 คิว - พาหิเชอ 1 คิว



ฟรีชุด PROTECT

มหัศจรรย์...KOREA SNOW WINTER - หน้า 11



✔️ เที่ยงตัวกลางหิมะนุ่มๆ สนุกกับลานสกี

✔️ สุดมันส์ LOTTE WORLD

✔️ เดินเที่ยวย่านอิ๊กซอนดง ซ็อบปิ้งเมียงดง



พาราไดซ์ ซิตี้



สวนสนุกลิตเติ้ลเวสต์

พิเศษ! BBQ ปิ้งย่างสไตล์เกาหลี , ซิมสตรอว์เบอร์รี่สดๆ จากไร่

5 วัน 3 คืน

เดินทาง 8.ค. 2565



อาหาร : 8 มื้อ



FLIGHT : XJ700

BKK 02.40 → — ICN 10.04



FLIGHT : XJ701

ICN 11.20 → — BKK 15.10

สถาปัตยกรรม ★★★★★

กิจกรรม ★★★★★

ธรรมชาติ ★★★★★

ซ็อบปิ้ง ★★★★★

วันที่	โปรแกรมการท่องเที่ยว	อาหาร			ที่พัก
		เช้า	กลางวัน	เย็น	
1	• สุวรรณภูมิ กรุงเทพฯ				
2	• สนามบินอินชอน • พาราไดซ์ ซิตี้ • โรสตรอว์เบอร์รี่ • ลานสกี		🍴	🍴	พัก โฮเทล 1 คืน
3	• สวนสนุกลิตเติ้ลเวสต์ • ลิตเติ้ลทาวเวอร์ • คอสเมติก • ศูนย์สโนว์ไฟโรส • คลองชองกยซอน • อิ๊กทวอน	🍴	🍴	🍴	พัก โฮเทล 1 คืน
4	• ผลิตภัณฑน้ำมันสน • ศูนย์สโนว์ไฟโรอีกทนามู • พระราชวังชางด็อกกุง • หมู่บ้านโบราณอิ๊กซอนดง • พิพิธภัณฑ์สาหร่าย • ด็วงค็พริ • ย่านเมียงดง	🍴	🍴		พัก โฮเทล 1 คืน
5	• ซูเปอร์มาร์เก็ตละลายเงินวอน • สนามบินอินชอน • กรุงเทพฯ	🍴			

รายการทัวร์อาจมีสลับปรับเปลี่ยนตามความเหมาะสม โดยดูสถานการณ์หน้างานเป็นหลัก แต่จะเที่ยวครบทุกรายการ

เที่ยวเกาหลีแบบพิเศษ

อัปเดตล่าสุด!

1

ลงทะเบียนผ่านระบบ K-ETA



2

ลงทะเบียนกรอกข้อมูลการฉีดวัคซีนเพื่อรับ

Q-CODE
cov19ent.kdca.go.kr

3

ลงทะเบียนการตรวจ RT-PCR TEST

4

แสดงเอกสาร International Covid-19 Vaccination Certificate

5

ผู้เดินทางไม่จำเป็นต้องกักตัว 7 วัน หากได้รับวัคซีนครบ

6

ผู้ที่ได้รับวัคซีนครบ แสดงผลตรวจ ATK เป็นลบภายใน 24 ชั่วโมงก่อนเดินทาง

7

ผู้ที่ไม่ได้รับวัคซีน หรือได้รับวัคซีนไม่ครบ แสดงผลตรวจ RT-PCR
เป็นลบภายใน 48 ชั่วโมงก่อนเดินทาง

หรือแสดงผลตรวจ ATK เป็นลบ ภายใน 24 ชั่วโมงก่อนเดินทาง

8

เมื่อเดินทางถึงประเทศเกาหลี ผู้เดินทางทุกคนต้องผ่านการตรวจ RT-PCR
ขาเข้าอีกครั้งที่สนามบิน หากผลตรวจเป็นบวกต้องกักตัว 7 วัน

** เงื่อนไขจะมีการเปลี่ยนแปลง ขึ้นอยู่กับสถานการณ์

และมาตรการจำกัดของประเทศเกาหลี **

โปรดอ่านรายละเอียดให้ครบถ้วนก่อนทำการจอง

BESTINTERNATIONAL TRAVEL & AGENCY CO.,LTD.



โปรแกรมการเดินทาง 5 วัน 3 คืน : เดินทางโดยสายการบินไทยแอร์เอเชียเอ็กซ์



BKK	✈	ICN
เที่ยวบิน	ออก	ถึง
XJ700	02.35	10.05

ICN	✈	BKK
เที่ยวบิน	ออก	ถึง
XJ701	11.20	15.10

วันแรก สุวรรณภูมิ กรุงเทพฯ

🌞 (-/-/-)

23.30 น. พร้อมกันที่ สานามบินสุวรรณภูมิ อาคารผู้โดยสารขาออก ชั้น 4 ประตู 3 แถว F เคาน์เตอร์สายการบินแอร์เอเชียเอ็กซ์ โดยมีเจ้าหน้าที่อำนวยความสะดวกแก่ทุกท่าน (เนื่องจากมีผู้โดยสารเดินทางไปต่างประเทศจำนวนมาก กรุณาเผื่อเวลาเดินทางมายังสนามบินล่วงหน้าอย่างน้อย 3-4 ชั่วโมง)



หมายเหตุ

เนื่องจากตัวเครื่องบินของคณะเป็นตัวกรุ๊ประบบ **Random** ไม่สามารถเลือกที่นั่งได้ ที่นั่งอาจจะไม่ได้นั่งติดกัน และไม่สามารถเลือกช่องที่นั่งบนเครื่องบินได้ในคณะ ซึ่งเป็นไปตามเงื่อนไขสายการบิน

วันที่สอง สานามบินอินซอน • พาราไดซ์ ซิตี • ไรส์โตรว์เบอร์รี่ • ลานสกี

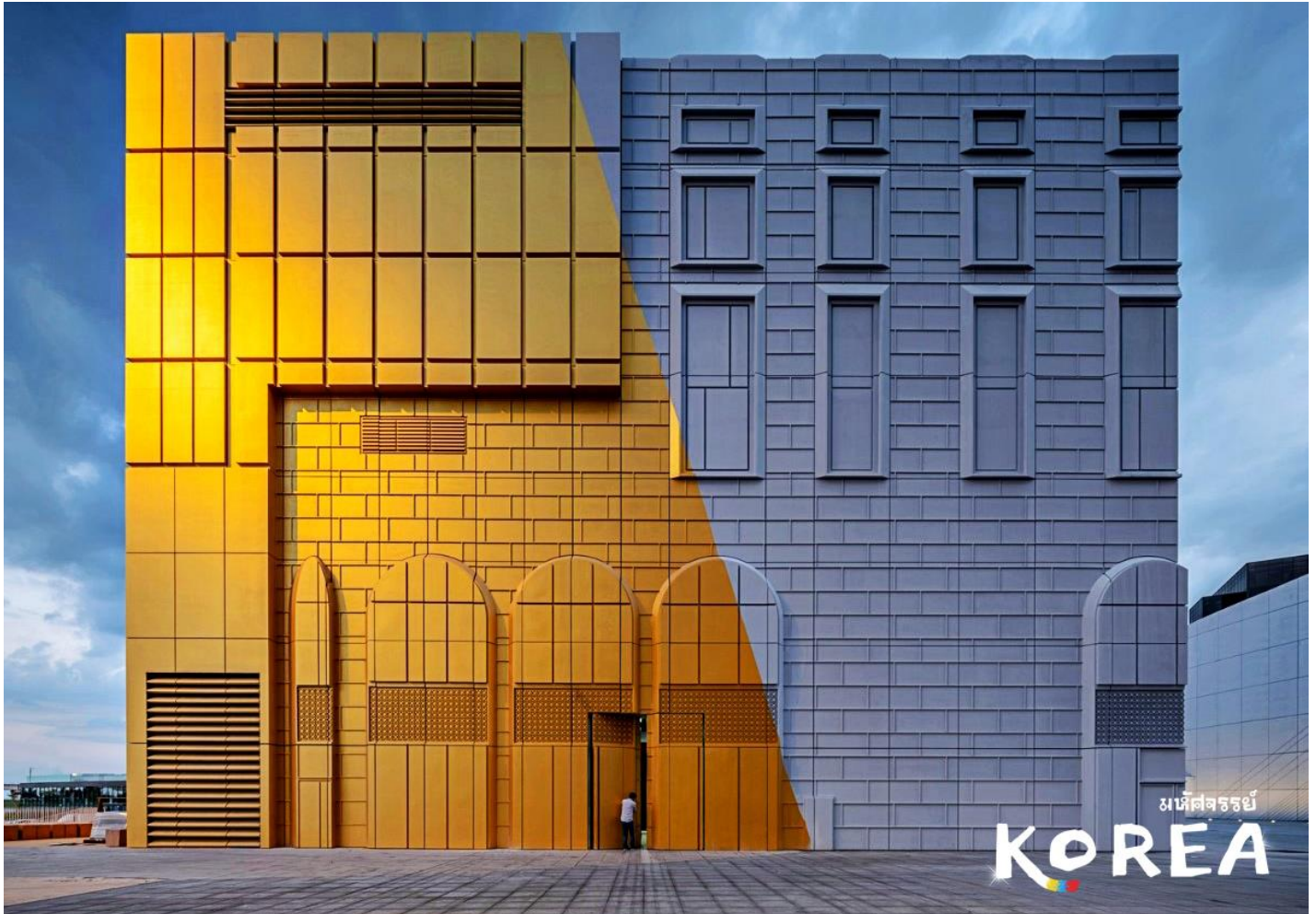
🌞 (-/กลางวัน/เย็น)

02.35 น. ออกเดินทางสู่ **กรุงโซล ประเทศเกาหลีใต้** โดย **เที่ยวบินที่ XJ 700 (ไม่มีบริการอาหารบนเครื่อง)**
10.05 น. เดินทางถึง **สานามบินอินซอน ประเทศเกาหลีใต้** ผ่านพิธีการตรวจคนเข้าเมืองเป็นที่เรียบร้อยแล้ว (เวลาท้องถิ่นที่เกาหลีใต้ เร็วกว่าประเทศไทย 2 ชั่วโมง กรุณาปรับเวลาของท่านเพื่อความสะดวกในการนัดหมาย) หลังผ่านขั้นตอนการตรวจคนเข้าเมือง และตรวจรับสัมภาระเรียบร้อยแล้ว ทาง

เจ้าหน้าที่จะทำการตรวจคัดกรอง **RT-PCR TEST** ตามนโยบายและมาตรการจำกัดในสถานการณ์ COVID-19 **(อัตราค่าบริการ ไม่รวมค่าตรวจ RT-PCR TEST ท่านละ 80,000 วอน)**

กลางวัน

๑๐ บริการอาหารกลางวัน ณ ร้านอาหาร



นำทุกท่านเดินทางสู่ **พาราไดซ์ ซิตี้** โดดเด่นด้วยสถาปัตยกรรมร่วมสมัยสุดล้ำ กับมุมถ่ายรูปร่างๆ ที่เหล่าฮิปสเตอร์ต้องมาตามเก็บอย่าง **ตึก The Imprint** ถูกดีไซน์ออกมาให้ดูแปลกตา แต่มีความทันสมัย ใครชอบภาพแนว Abstract เล่นกับเงา แสง และทรงตึก ที่นี้ตรงใจสุดๆ ถือเป็นจุด IG Shot ยอดฮิตที่อยู่ใกล้สนามบินเพียงชั่วอึดใจ ภายนอกตึกถูกทาสีขาวดูมินิมอล แต่ทางผู้ออกแบบกลับฉีกกรอบความเป็นตึกธรรมดาๆ ด้วยการเล่นระดับยกมุมตึกให้สูงขึ้น เหมือนตัวตึกถูกดึงย่นขึ้นไปเป็นทางลอดเข้าสู่ด้านในตึก ส่วนอีกด้านของตึกจะถูกทาสีทองมันวาวดูโดดเด่นเห็นมาแต่ไกล นอกจากนี้ ยังเป็นศูนย์รวมความบันเทิงหลากหลายแขนง อาทิ สวนสนุก Wonderland ดินแดนมหัศจรรย์ที่เต็มไปด้วยสีสันน่าตื่นตาตื่นใจ ร้านอาหาร แหล่งช้อปปิ้ง และสระว่ายน้ำ



พาไปเก็บสตอร์วเบอร์รี่สดๆ จาก **ไร่สตอร์วเบอร์รี่** ใกล้กรุงโซล หนึ่งในผลไม้ยอดฮิตประจำฤดูกาล ผลไม้ตระกูลเบอร์รี่ที่หลายคนชื่นชอบ ซึ่งสตอร์วเบอร์รี่ของเกาหลีนั้นขึ้นชื่อสุดๆ ในเรื่องความอร่อย ผลของมันจะมีขนาดใหญ่กว่าสตอร์วเบอร์รี่ทั่วไปในเมืองไทย มีเนื้อที่นุ่มมากๆ และรสชาติหวานละมุนสุดๆ เรียกได้ว่าเคี้ยวไปฟินไปกันเลยทีเดียว ทางจะสวนมีเจ้าหน้าที่มาคอยสาธิตวิธีการเก็บผลสตอร์วเบอร์รี่ที่ถูกต้อง จากนั้นจะปล่อยให้ทุกคนได้



เก็บเจ้าผลไม้แสนหวานนี้ด้วยตัวเอง หากใครติดใจรสชาติที่แสนอร่อย สามารถสั่งซื้อกลับไปฝากคนที่เมืองไทยได้ โดยทางสวนจะห่อแพคเกจให้อย่างดี และนำส่งถึงสนามบินในวันที่เดินทางกลับ สนุกกับการเล่นสกีบน **ลานสกีขนาดใหญ่** เมื่อเข้าสู่ฤดูหนาวภูเขาของประเทศเกาหลีที่จะถูกปกคลุมเต็มไปด้วยหิมะ ด้านในจะมีลานสกีทางลาดที่เหมาะสมกับนักสกีทุกระดับ ทั้งระดับเริ่มต้นสำหรับมือใหม่หัดเล่นสกี เนินระดับกลาง และเนินสำหรับคนที่เล่นสกีจนชำนาญแล้ว เนินลาดส่วนใหญ่จะช่วยให้คนที่ไม่มีประสบการณ์น้อยได้สนุกสนานไปกับการเล่นสกีด้วยความปลอดภัย ส่วนทางลาด Deer Slope จะมีความลาดชันน้อย เหมาะอย่างยิ่งสำหรับนักเล่นสกีที่อยู่ระหว่างระดับเริ่มต้น ส่วนทางลาดแบบ S Dragon Slope จะเพิ่มความสนุกสนานเป็นอย่างมากสำหรับนักสกีระดับกลาง ควรเตรียมอุปกรณ์ก่อนเล่นสกีให้พร้อม อาทิ เสื้อแจ็คเก็ตกันน้ำ กางเกงรัดรูป ผ้าพันคอ แวนกันแดด และถุงมือสกี ก่อนลงสนามจริงต้องรับฟังข้อแนะนำต่างๆ และฝึกวิธีการเล่นจากเจ้าหน้าที่ท้องถิ่น

เพื่อความปลอดภัยของผู้เล่นทุกคน สำหรับคนที่เล่นจนโปรสามารถนั่งกระเช้าขึ้นไปด้านบนเขาได้
เลย **(อัตราค่าบริการ ไม่รวมค่าเล่นสกี ชุดสกี อุปกรณ์ในการเล่นสกี สกิลิฟท์ สโนว์สเลด)**



หมายเหตุ :: การเปิดให้บริการของลานสกี และปริมาณของหิมะในแต่ละปี ขึ้นอยู่กับความ
เอื้ออำนวยของสภาพอากาศในปีนั้นๆ หากมีปริมาณหิมะไม่เพียงพอ ลานสกีอาจจะยังไม่เปิด
ให้บริการ ทำให้ไม่สามารถเดินทางไปยังสถานที่ตามที่ระบุในโปรแกรมทัวร์ได้ บริษัทฯขอสงวน
สิทธิ์ปรับรายการท่องเที่ยวทดแทนเป็น ONE MOUNT (SNOW PARK*)

เย็น

๑๐ บริการอาหารเย็น ณ ร้านอาหาร

จากนั้น

พักที่ Skypark Myeongdong Hotel / Galaxy Hotel หรือเทียบเท่าระดับ 3 ดาว

(โรงแรมที่ระบุในรายการทัวร์เป็นเพียงโรงแรมที่นำเสนอเบื้องต้นเท่านั้น ซึ่งอาจมีการ
เปลี่ยนแปลงแต่โรงแรมที่เข้าพักจะเป็นโรงแรมระดับเทียบเท่ากัน)

วันที่สาม สวนสนุกล็อตเต้เวิลด์ • ล็อตเต้ทาวเวอร์ • คอสเมติก • ศูนย์สมุนไพรโรสม • คลองชองกเย
ซอน • อีแทวอน

📍 (เช้า/กลางวัน/เย็น)

เช้า 📍 บริการอาหารเช้า ณ ห้องอาหารโรงแรม



จากนั้น

ผจญภัยใน **สวนสนุกล็อตเต้เวิลด์** หนึ่งในสวนสนุกที่ดังที่สุดของเกาหลี ซึ่งเป็นสวนสนุกในร่มที่มีขนาดใหญ่ที่สุดในเกาหลีอีกด้วย มีร้านขายของที่ระลึก ร้านอาหาร และสิ่งอำนวยความสะดวกอื่นๆ อีกมากมาย ส่วนของอาคารสวนสนุกโซนในร่มได้รับการออกแบบมาอย่างดี โครงสร้างภายในใช้หลังคาเป็นกระจกทั้งหมด ทำให้ถึงแม้จะอยู่ในร่ม แต่ก็ได้บรรยากาศแบบกลางแจ้งร่วมด้วย อยากมาสูบฉีดยอดริณาลินให้พลุ่งพล่าน ต้องไม่พลาดสวนสนุกล็อตเต้เวิลด์ แหล่งรวมเครื่องเล่นมันส์ๆ ที่จะพาไปเหินฟ้าทำความเสียว รับรองสนุกตื่นเต้นสุดๆ ภายในสวนสนุกล็อตเต้เวิลด์แบ่งออกเป็น 2 โซนใหญ่ๆ ได้แก่ **โซนผจญภัย (Lotte World Adventure)** โซนสวนสนุกในร่มที่ใหญ่ที่สุดในโลก มี

เครื่องเล่นกว่า 22 ชนิด และยังเป็นพื้นที่สำหรับขบวนพาเหรด และการแสดงต่างๆ **โซนเกาะเวทมนต์ (Magic Island)** โซนสวนสนุกกลางแจ้งตั้งอยู่กลางทะเลสาบชอกซอน รวมเครื่องเล่นไว้กว่า 17 ชนิด

- **Lotte World Adventure - โซนหวาดเสียว** เตรียมตัวเตรียมใจของคุณให้พร้อมกับการตีลังกากลับหัวแบบ 360 องศาที่จะทำให้คุณแทบหยุดหายใจไปกับ **Giant Loop** ต่อด้วยเครื่องเล่นที่ไม่ควรพลาด รถไฟเหาะ **French Revolution** ปลดปล่อยอะดรีนาลีนให้เต็มทีที่เครื่องเล่นจะพาหมุนกลับหัว 360 องศา และไต่ขึ้นไปจนถึง 540 องศา
- **Lotte World Adventure - โซนครอบครัว** สนุกสนานไปกับลานสกีในร่มขนาดใหญ่ และเครื่องเล่นต่างๆ ที่จะทำให้เพลิดเพลิน อาทิ ม้าหมุน **Camelot Carousel** ถือเป็นหนึ่งในเครื่องเล่นยอดนิยมที่สุดของที่นี่ **The Aeronaut Balloon** พบกับทัศนียภาพอันงดงามของสวนสนุกบนบอลลูนลอยฟ้าสีสันสดใส **Adventures of Sinbad** ออกผจญภัยในป่าอเมซอนอันกว้างใหญ่ หยุดพักที่ถ้ำของนักเวทย์เพื่อดูการต่อสู้ระหว่าง Sinbad และมังกรสามหัว หากกรีดจนหมดเสียงแล้ว ผ่อนคลายไปกับขบวนพาเหรดสุดอลังการ **Lotte World Parade** ในธีมคริสต์มาสตลอดช่วงเดือนพฤศจิกายนและเดือนธันวาคม



- **Magic Island – โซนกลางแจ้ง** หลังจากตามเก็บเครื่องเล่นด้านในครบแล้ว อย่าลืมออกมาสนุกกับโซนด้านนอกรับสายลมและแสงแดดบนรถไฟเหาะ เพลิดเพลินไปกับทัศนียภาพอันงดงามจากที่สูง ก่อนจะดิ่งลงมาอย่างรวดเร็วไปกับเครื่องเล่น **Flume Ride** ล่องเรือไปรอบๆ สวนสนุกในยุคจูราสสิก และดิ่งลงจากผาน้ำตกจนชุ่มฉ่ำไปทั้งตัว **Atlantis** เครื่องเล่นที่ได้รับความนิยมที่สุดของสวนสนุกแห่งนี้ **Gyro Drop** ดิ่งพสุธาด้วยความเร็วถึง 100

กิโลมเมตรต่อชั่วโมงบนความสูง 70 เมตร Gyro Swing เครื่องเล่นที่จะเหวี่ยงขึ้นไปบนความสูงกว่า 42 เมตร



ถ่ายรูปคู่กับตึกกระฟ้าสูง 123 ชั้น ลีตเต้ทาวเวอร์ ตึกสูงที่สามารถมองเห็นได้จากทุกมุมไกลๆ ของกรุงโซล ได้รับแรงบันดาลใจในการออกแบบมาจากเครื่องปั้นเซรามิค และฟูกันของเกาหลี ภายในมีลีตเต้เวลด์มอลล์สถานที่ที่ทำให้เพลินเพลินไปกับการเลือกซื้อสินค้า พร้อมสิ่งอำนวยความสะดวกครบครัน อาทิ Aquarium, Lotte Mart, Lotte Hi-mart, Lotte Concert Hall, Lotte Cinema รวมถึงร้านอาหารที่หลากหลาย และห้างสรรพสินค้าหรูที่เต็มไปด้วยแบรนด์ชั้นนำทั้งในและต่างประเทศ ด้านบนชั้นที่ 117-123 มีจุดชมวิวที่เรียกว่า Seoul Sky ได้รับการออกแบบภายใต้แนวคิด “ความงาม และความภาคภูมิใจของเกาหลี และยังสามารถทำลายสถิติจาก Guinness World Records ได้ถึง 3 รายการ ถือเป็นจุดที่เหมาะสมในการชื่นชมทัศนียภาพของกรุงโซล ในวันที่อากาศแจ่มใสสามารถมองเห็นได้ไกลถึงเกาะชองโด และทะเลเหลืองเลยทีเดียว **(อัตราค่าบริการ ไม่รวมค่าขึ้นลิฟท์)**



กลางวัน

๑๐ บริการอาหารกลางวัน ณ ร้านอาหาร

จากนั้น

เลือกซื้อเครื่องสำอาง **คอสเมติกเอ๊าท์เลท** ศูนย์รวมเครื่องสำอางเกาหลีหลากหลายแบรนด์ หรือจะเป็นแบรนด์ JSM ของทางตัวร้านเองก็มีให้เลือกมากมาย อาทิ แสตมป์เซลล์ โบท์ท็อกซ์ ครีมน้ำตัก ครีมหอยทาก และสินค้าอื่นๆ มีให้เลือกมากมาย

นำท่านชม **ศูนย์สมุนไพรโซม** ราชาน้ำสมุนไพรช่วยกระตุ้นการทำงานของเซลล์เม็ดเลือดขาว ชาวเกาหลีนำมาใช้รักษา และดูแลสุขภาพเป็นเวลานานกว่า 2,000 ปี

เก็บภาพบรรยากาศสวยริม **คลองชองกเยซอน** คลองสายโบราณที่ไหลผ่านใจกลางเมือง ถูกเนรมิตจากคลองน้ำเน่าจนกลายเป็นลำคลองที่ใสสะอาดในทุกวันนี้ อีกสถานที่พักผ่อนหย่อนใจสุดฮิตของชาวกรุงโซลและนักท่องเที่ยวทุกคน ในช่วงปลายปีจะมีการประดับประดาไปด้วยแสงไฟ และต้นคริสต์มาสที่สวยงาม เพื่อต้อนรับเทศกาลแห่งความสุขที่กำลังจะเริ่มขึ้น ถ่ายรูปคู่กับต้น

คริสต์มาสยักษ์สุดอลังการบนลานของเอสแควร์ โดยตลอดสองฝั่งคลองจะตกแต่งด้วยโคมไฟเรียงรายส่องสว่างริมสองฝั่งคลองเพื่อให้เข้ากับบรรยากาศ อย่าลืมไปลิ้มลองความอร่อยกับร้านอาหาร Food Truck ที่คอยให้บริการอยู่ทั่วบริเวณงาน



เดินทางไปยังอีกหนึ่งสถานที่ที่ควรปักหมุดไป **ย่านอินทาวอน** แหล่งช้อปปิ้งขนาดใหญ่ที่ไม่แพ้เมียงดง ที่นี่เป็นย่านแรกของเกาหลีที่ถูกประกาศให้เป็นแหล่งท่องเที่ยว ครีกครื้นและเต็มไปด้วยผู้คนอยู่แทบจะตลอดเวลาโดยเฉพาะช่วงกลางคืน ใกล้เคียงกันยังมีศูนย์บัญชาการกองทหารของประเทศสหรัฐอเมริกาตั้งอยู่ ย่านนี้จึงเต็มไปด้วยผู้คนที่ต่างเชื้อชาติและต่างภาษา กลายเป็นแหล่งรวมวัฒนธรรมด้านเที่ยว กิน ดื่ม ไปโดยปริยาย บรรยากาศของย่านนี้จึงให้ความรู้สึกคล้ายถนนข้าวสารผสมกับสุขุมวิทบ้านเรา หากเป็นสายเที่ยวกลางคืนโซนผับบาร์ และคาราโอเกะต่างๆ ก็มีให้เลือกจนละลานตา และย่านนี้ยังถูกใช้เป็นโลเคชั่นถ่ายซีรีส์เรื่องดัง Itaewon Class อีกด้วย



คำ ๑๑ บริการอาหารเย็น ณ ร้านอาหาร
จากนั้น พักที่ Skypark Myeongdong Hotel / Galaxy Hotel หรือเทียบเท่าระดับ 3 ดาว
(โรงแรมที่ระบุในรายการทัวร์เป็นเพียงโรงแรมที่นำเสนอเบื้องต้นเท่านั้น ซึ่งอาจมีการเปลี่ยนแปลงแต่โรงแรมที่เข้าพักจะเป็นโรงแรมระดับเทียบเท่ากัน)

วันที่สี่ ผลิตภัณฑ์น้ำมันสน • ศูนย์สมุนไพรฮ็อกเกนามู • พระราชวังชางด็อกกุง • หมู่บ้านโบราณ
อิกซอนดง • พิพิธภัณฑ์สหาย • ดิวตี้ฟรี • ย่านเมียงดง

๑๑ (เช้า/กลางวัน/-)

เช้า ๑๑ บริการอาหารเช้า ณ ห้องอาหารโรงแรม
จากนั้น นำชม **RED PINE** ผลิตภัณฑ์ที่สกัดจากน้ำมันสนเข้มข้น มีสรรพคุณช่วยล้างพิษระบบเลือดให้
สะอาด เพิ่มภูมิต้านทานร่างกายให้แข็งแรง และช่วยรักษาสมดุลในร่างกาย

นำชม **ศูนย์สมุนไพรอ็อกเกนามู** เป็นสมุนไพรมะเขือเทศที่ช่วยบำรุงตับ ล้างตับ ทำให้ตับแข็งแรง สามารถรับประทานได้ทุกเพศทุกวัย แม้ว่าไม่ได้เป็นโรคอะไรเลย ทุกส่วนของอ็อกเกิตนามู กิ่ง ก้าน ใบ เป็นสมุนไพรมะเขือเทศได้หมด แต่ส่วนที่ดีที่สุดคือเมล็ดแก่ช่วยถอนพิษสุราได้อย่างยอดเยี่ยม

เยือนพระราชวังสำคัญแห่งราชวงศ์โชซอน **พระราชวังชางด็อกกุง** หนึ่งในพระราชวังหลวงที่รัฐบาลประเทศเกาหลีใต้อนุรักษ์รักษาไว้ พระราชวังแห่งนี้ได้รับสมญานามว่า ‘พระราชวังตะวันออก หรือ ทงวอล’ พระราชวังชางด็อกกุงเป็นสถานที่สำคัญที่แสดงถึงศิลปวัฒนธรรมเกาหลีโบราณได้เป็นอย่างดี ด้วยการก่อสร้างที่ยิ่งใหญ่ของราชวงศ์โชซอน รวมถึงการวางแผนระบบต่างๆ และแผนผังภายในเขตพระราชฐานเป็นอย่างดี ในอดีตเคยเป็นที่ประทับของพระมหากษัตริย์ และบรรดาเชื้อพระวงศ์ของราชวงศ์โชซอน



ภายในพระราชวังมีทางเดินหินที่ทอดยาวไปยังพระที่นั่งหลัก **พระที่นั่งชางจงจอน** ใช้สำหรับว่าราชการ และต้อนรับพระราชอาคันตุกะของพระมหากษัตริย์ มีบัลลังก์ฉากหลังเป็นรูปพระอาทิตย์ พระจันทร์ และภูเขาห้าลูก ที่นี้ยังมีการแสดงการสับเปลี่ยนเวรยาม ของทหารที่แต่งกายในชุดฮัน

บก และชุดทหารในราชสำนักสมัยราชวงศ์โชซอน เดินแถวออกมาสู่ประตูหน้าพระราชวังเป็นริ้วขบวนที่งดงาม มีเสียงเพลงเกาหลีโบราณบรรเลงคลอๆ เพื่อให้เข้ากับบรรยากาศ

กลางวัน ๑๐ บริการอาหารกลางวัน ณ ร้านอาหาร



เดินเที่ยวย่านเดทยอดฮิตของหนุ่มสาวเกาหลี **ย่านอิกซอนดง** ที่เต็มไปด้วยตรอกซอกซอยเล็กๆ เหมือนเขาวงกตและร้านค้าแพฟหลากหลายสไตล์มีร้านอาหารอร่อยๆ แอบซ่อนอยู่มากมาย ทุกร้านล้วนแต่ถูกออกแบบให้สวยงามตามสไตล์อันนอกแบบดั้งเดิม การันตีความอร่อยด้วยการออกรายการทีวีของเกาหลีมาแล้ว นอกจากร้านอาหารอร่อยๆ ก็ยังมีชื่อเสียงจากคาเฟ่ที่มีจุดเด่นของตัวเอง อาทิ CREAMVILLA หนึ่งในคาเฟ่ชื่อดังสไตล์อันนอกของย่านอิกซอนดงที่ได้รับความนิยมมากที่สุดที่นี้ยังมีร้านเกี้ยวหนึ่งเกาหลีชื่อดังข้างฮวาดังอยู่ตรงหัวมุมถนนในแต่ละวันจะมีคนมาต่อคิวรอเยอะมากๆ นำชมขั้นตอนการทำสาหร่ายเกาหลี **พิพิธภัณฑสาหร่าย** ต้นกำเนิดของการผลิตสาหร่าย พร้อมทั้งลิ้มลองรสชาติสาหร่ายของเกาหลีแบบดั้งเดิม ซึ่งสามารถเลือกซื้อเป็นของฝากได้ และ **เรียนรู้**

การทำคิมบับ ข้าวห่อสาหร่ายเกาหลี เมนูเบสิคสุดๆ เป็น Street Food ที่นิยมมากของเกาหลี พิเศษ!! ใส่ชุดประจำชาติเกาหลี “ฮันบก” และเก็บภาพเป็นที่ระลึก

ช้อปปิ้งสินค้าปลอดภาษี **ดีวตี้ฟรี** พบกับแบรนด์เนมชั้นนำระดับโลก และสถานที่สำหรับการช้อปปิ้งที่มีการบริการแบบครบวงจร แหล่งรวมสินค้าแบรนด์หรูทั้งน้ำหอม เสื้อผ้า เครื่องสำอาง กระเป๋า นาฬิกา มีหลากหลายแบรนด์ดังให้เลือกซื้อมากมาย

เอาใจขาช้อปปิ้งหลายพาตะลุย **ย่านเมียงดง** แหล่งช้อปปิ้งอันดับต้นๆ ที่ทุกคนรู้จักกันเป็นอย่างดี สวรรค์ของสาวนักช้อปปิ้ง สามารถเลือกซื้อเลือกหาสินค้านานาประเภทได้ตามใจชอบ อาทิ เสื้อผ้า รองเท้า เครื่องสำอาง และอื่นๆ อีกมากมาย รวมเอาไว้แทบทุกแบรนด์ที่มีอยู่ในเกาหลี ราคาของสินค้าจะเท่ากัน ต่างกันที่ของแถมว่าร้านไหนให้เยอะกว่ากันเท่านั้น



นอกจากการมาช้อปปิ้งแล้ว เสน่ห์อีกอย่างของที่นี่คือ **STREET FOOD** สองข้างทางเต็มไปด้วยรถเข็นที่ขายของกินจำพวก **เครັນปัง** **เค้กไซส์โตล์** เกาหลีแสนอร่อย **ลือบสเตอร์ย่างชีส** **กุ้งตัวใหญ่** **สตรีทฮวาน** ย่างบนเตาร้อนๆ **โรยหน้าด้วยชีสแบบเข้มข้น** **หอยเชลล์อบชีส** **หอยไซส์ใหญ่** อย่างเนย

โรยทับด้วยชีส **ครัวซองต์ปลา** ขนมอบเนื้อนุ่มคล้ายแพนเค้กกรุบปลา มีหลากหลายไส้ให้เลือก **ต็อกบกกี** แป้งราดซอสสีแดงรสจัด **โอเด็ง** แผ่นแป้งพับเสียบไม้รสชาติคล้ายลูกชิ้นปลา **โฮต็อก** ขนมอบแป้งแพนเค้กหนานุ่มสอดไส้น้ำตาลหรือน้ำผึ้ง **ออมุก** ลูกชิ้นปลาบดเสียบไม้ **ทวิกิม** เมนูผัก และอาหารทะเลชุบแป้งทอด **มันหวาน** หรือของทอดต่างๆ ล้วนมีให้ลองชิมได้รสชาติแบบเกาหลีแท้ๆ



คำ ๑๑ **อิสระอาหารเย็นตามอัธยาศัย เพื่อความสะดวกในการช้อปปิ้ง**
จากนั้น พักที่ **Skypark Myeongdong Hotel / Galaxy Hotel หรือเทียบเท่าระดับ 3 ดาว**
(โรงแรมที่ระบุในรายการทัวร์เป็นเพียงโรงแรมที่นำเสนอเบื้องต้นเท่านั้น ซึ่งอาจมีการเปลี่ยนแปลง แต่โรงแรมที่เข้าพักจะเป็นโรงแรมระดับเทียบเท่ากัน)

วันที่ห้า **ซูเปอร์มาร์เก็ตละลายเงินวอน • สนามบินอินชอน • กรุงเทพฯ**

๑๑ (เช้า/-/-)

เช้า ๑๑ **บริการอาหารเช้า ณ ร้านอาหาร**
จากนั้น แวะซื้อของฝาก **ซูเปอร์มาร์เก็ตละลายเงินวอน** มีขนมเกาหลีหลากหลายชนิดให้เลือกซื้อ ไม่ว่าจะเป็นมาม่าเผ็ดเกาหลี สาหร่าย นมกล้วย เยลลี่ยาคุลท์ ขนมธัญพืช บิสกิต เวเฟอร์เอ็กซ์ไฟว์ เรียวลบราวนี่ และ เปเปโร เป็นต้น

ได้เวลาสมควร นำท่านเดินทางสู่สนามบินอินชอน

11.20 น. ออกเดินทางสู่ **สนามบินสุวรรณภูมิ** โดย **เที่ยวบินที่ XJ 701 (ไม่มีบริการอาหารบนเครื่อง)**

15.10 น. เดินทางถึงกรุงเทพฯ โดยสวัสดิภาพ พร้อมความประทับใจไม่รู้ลืม

อัตราค่าบริการและเงื่อนไขรายการท่องเที่ยว

วันเดินทางไป	วันเดินทางกลับ	จำนวน ต่อกรุ๊ป	ผู้ใหญ่	พักเดี่ยว
29 พ.ย. 65	03 ธ.ค. 65	30+1	20,999	6,000
06 ธ.ค. 65	10 ธ.ค. 65	30+1	22,999	6,000
13 ธ.ค. 65	17 ธ.ค. 65	30+1	21,999	6,000
20 ธ.ค. 65	24 ธ.ค. 65	30+1	22,999	6,000

***** ค่าทิปคนขับรถ หัวทัวร์ และมัคคุเทศก์ท้องถิ่น ท่านละ 1,700 บาท/ทริป/ท่าน *****

**** ราคา INFANT (อายุไม่ถึง 2 ปี บริบูรณ์ ณ วันเดินทางกลับ) ท่านละ 6,000 บาท
อัตรานี้รวมรายการทัวร์และตั๋วเครื่องบินแล้ว ****

**** บริษัทฯไม่มีนโยบายเก็บค่าประกันการเดินทางอื่นๆ ในทุกกรณี
นอกเหนือไปจากประกันการเดินทางที่รวมอยู่ในรายการทัวร์แล้ว ****



ประกาศ

เตือนคนไทยที่จะเดินทางมาหรือพักอยู่ในเกาหลีใต้
ห้ามนำเข้า!! ัญชา ักัญชง หรือผลิตภัณฑ์ที่มีส่วนประกอบ
ของพืชชนิดดังกล่าวเข้ามาในประเทศเกาหลีใต้

! หากฝ่าฝืน!! มีโทษตามกฎหมายเกาหลีใต้ !

ลักลอบนำเข้า • จำคุก 5 ปีขึ้นไป หรือตลอดชีวิต
ปลูกหรือจำหน่าย • จำคุกอย่างน้อย 1 ปี
มีไว้ครอบครองหรือเสพ • จำคุกไม่เกิน 5 ปี
และ
ถูกเนรเทศและห้ามเดินทางเข้าเกาหลีได้อีก



ข้อความสำคัญ กรุณาอ่านโดยละเอียด

- กรณีต้องการตัดกรุ๊ปส่วนตัว หากผู้เดินทางเป็น นักเรียน นักศึกษา ครู หมอ พยาบาล ทหาร ธุรกิจ ขายตรง (เครื่องสำอาง) และชาวต่างชาติ ถ้าต้องการเพิ่มเติมหรือปรับเปลี่ยนสถานที่เพื่อศึกษาดูงาน กรุณาแจ้งรายละเอียดเพิ่มเติมกับบริษัทฯโดยละเอียด และต้องทำการขอราคาใหม่ทุกครั้ง
- อัตราค่าบริการนี้สำหรับผู้ที่ถือหนังสือเดินทางสัญชาติไทยเท่านั้น กรณีถือหนังสือเดินทางต่างชาติ บริษัทฯขอสงวนสิทธิ์เรียกเก็บค่าธรรมเนียมเพิ่มเติม **100 USD/ลูกทัวร์ 1 ท่าน**
- ตามนโยบายการการท่องเที่ยวของประเทศเกาหลี ผู้เดินทางจะต้องมีการเข้าชมสินค้าของทางรัฐบาลคือ ศูนย์สมุนไพรโซม ศูนย์สมุนไพรฮ็อกเกนามู ศูนย์ผลิตภัณฑ์น้ำมันสน ร้านเครื่องสำอาง คอสเมติก โรงงานเจียรไนพลอยอเมทิส เป็นต้น ซึ่งจำเป็นต้องระบุไว้ในรายการทัวร์ หากจะซื้อหรือไม่ซื้อขึ้นอยู่กับความพึงพอใจของท่าน
- เนื่องจากทัวร์ครั้งนี้มีจุดประสงค์เพื่อเดินทางท่องเที่ยวเป็นหมู่คณะเท่านั้น หากต้องการแยกตัวออกจากคณะเดินทางโดยไม่ลงร้านรัฐบาล บริษัทฯขอสงวนสิทธิ์คิดค่าดำเนินการแยกท่องเที่ยวเป็นเงิน **300 USD/ลูกทัวร์ 1 ท่าน** หากท่านใดไม่เข้าร้านดังกล่าวจะต้องจ่ายค่าทัวร์เพิ่ม เนื่องจากมีผลต่อราคาทัวร์ ทางบริษัทฯจะขอถือว่าท่านรับทราบ และยอมรับเงื่อนไขดังกล่าวแล้ว
- ในกรณีที่ไม่สามารถเดินทางออกจากประเทศไทยได้ เนื่องจากเจ้าหน้าที่ตรวจคนเข้าเมืองฝั่งไทย/กรมแรงงานไม่อนุญาตให้ออกเดินทาง หรือไม่สามารถเดินทางเข้าประเทศเกาหลีได้ เนื่องจากเจ้าหน้าที่ตรวจคนเข้าเมืองทางฝั่งเกาหลีปฏิเสธการเข้าเมือง บริษัทฯขอสงวนสิทธิ์ไม่รับผิดชอบค่าใช้จ่ายที่จะเกิดขึ้นตามมา และจะไม่สามารถคืนเงินค่าทัวร์ในทุกกรณี
- บริษัทฯขอสงวนสิทธิ์สลับโปรแกรมทัวร์ตามความเหมาะสม โดยไม่ต้องแจ้งให้ทราบล่วงหน้า อันเนื่องมาจากเหตุการณ์ต่างๆ หรืออาจเกิดขึ้นจากเหตุสุดวิสัย แต่จะคำนึงถึงผลประโยชน์ของผู้เดินทางเป็นสำคัญ
- โรงแรมในโปรแกรมอาจจะมีการสลับปรับเปลี่ยน ขึ้นอยู่กับความเหมาะสมเป็นหลัก โดยคำนึงถึงประโยชน์ของผู้เดินทางเป็นสำคัญ
- หากผลตรวจ RT-PCT ขาเข้าเกาหลีออกมาเป็นผลบวก ทางบริษัทฯฝั่งเกาหลีจะทำการประสานงานกับเจ้าหน้าที่ของทางเกาหลี เพื่อมารับผู้เดินทางไปยังสถานที่กักตัว ซึ่งทำให้มีค่าใช้จ่ายเกิดขึ้น และผู้เดินทางจะต้องเป็นผู้รับผิดชอบค่าใช้จ่ายทั้งหมดด้วยตัวเองในทุกกรณี อาทิ ค่าเปลี่ยนตัวเดินทางขากลับ ค่าโรงแรมที่ใช้ในการกักตัว 7 วัน (ไม่สามารถเลือกโรงแรมได้ทางรัฐบาลเกาหลีเป็นผู้กำหนด) และค่าใช้จ่ายส่วนตัวอื่นๆ เป็นต้น

มาตรการจำกัดในสถานการณ์ COVID-19 และการเดินทางเข้าประเทศเกาหลี

- ✓ ลงทะเบียนผ่านระบบ **K-ETA (Korea Electronic Travel Authorization)** ล่วงหน้าก่อนออกเดินทาง
- ✓ ลงทะเบียนกรอกข้อมูลการฉีดวัคซีนเพื่อรับ **Q-CODE** ล่วงหน้าก่อนออกเดินทาง (**บริษัทฯลงทะเบียนให้**)
- ✓ ลงทะเบียนการตรวจ **RT-PCR TEST** ที่สนามบินอินชอน (**บริษัทฯลงทะเบียนให้ ผู้เดินทางชำระค่าตรวจด้วยตัวเองที่สนามบิน ประมาณ 80,000 วอน**)
- ✓ แสดงเอกสาร **International Covid-19 Vaccination Certificate** ขอได้ที่แอปพลิเคชันหมอพร้อม (**ผู้เดินทางเตรียมมาเอง**)
- ✓ ผู้เดินทางไม่จำเป็นต้องกักตัว 7 วัน หากได้รับวัคซีนครบภายใต้เงื่อนไขที่กำหนด และได้รับการรับรองจาก WHO ภายใน 14-180 วัน
- ✓ ผู้ที่ได้รับวัคซีนครบ ไม่จำเป็นต้องทำประกันโควิด แต่ต้องแสดงผลตรวจ ATK เป็นลบ ภายใน 24 ชั่วโมงก่อนเดินทาง และต้องมีใบรับรองจากสถานพยาบาล โดยเอกสารนี้ต้องเป็นภาษาเกาหลี หรือภาษาอังกฤษ
- ✓ ผู้ที่ไม่ได้รับวัคซีน หรือได้รับวัคซีนไม่ครบตามที่กำหนด จำเป็นต้องทำประกันโควิด แต่ไม่ต้องกักตัว 7 วัน และยังคงแสดงผลตรวจ RT-PCR เป็นลบ ภายใน 48 ชั่วโมงก่อนเดินทาง หรือแสดงผลตรวจ ATK เป็นลบ ภายใน 24 ชั่วโมงก่อนเดินทาง และต้องมีใบรับรองจากสถานพยาบาล โดยเอกสารนี้ต้องเป็นภาษาเกาหลีหรือภาษาอังกฤษ
- ✓ เมื่อเดินทางถึงประเทศเกาหลี ผู้เดินทางทุกคนต้องผ่านการตรวจ RT-PCR ซ้ำเข้าอีกครั้งที่สนามบิน
- ✓ เงื่อนไขอาจจะมีการเปลี่ยนแปลง ขึ้นอยู่กับสถานการณ์และมาตรการจำกัดของประเทศเกาหลี

หลักเกณฑ์การพิจารณาผู้ที่ได้รับวัคซีนตามกำหนด

- ✓ **สำหรับบุคคลอายุ 18 ปีขึ้นไป** ต้องได้รับวัคซีนครบ 2 เข็ม (หากเป็นวัคซีน Johnson & Johnson 1 เข็ม)ภายในระยะเวลา 14 - 180 วัน หากเกิน 180 วัน จะต้องฉีดเข็ม 3 ตามยี่ห้อวัคซีนที่ได้รับการรับรองจากองค์การอนามัยโลก (WHO) ได้แก่ Pfizer, Moderna, AstraZeneca, Johnson & Johnson, Novavax, Sinopharm (Beijing), Sinovac, Covishield, Covaxin, Covovax
- ✓ **สำหรับบุคคลอายุ 12-17 ปี** ต้องได้รับวัคซีนครบ 2 เข็ม (หากเป็นวัคซีน Johnson & Johnson 1 เข็ม) ระยะเวลา 14 วันขึ้นไป
- ✓ **กรณีเด็กอายุต่ำกว่า 12 ปี** ไม่จำเป็นต้องได้รับวัคซีน (แต่ต้องเดินทางกับผู้ปกครองที่ได้รับวัคซีนครบตามเงื่อนไขเท่านั้น)

การเตรียมตัวลงทะเบียน K-ETA และเงื่อนไขที่ควรทราบ

- ✓ เตรียมไฟล์สแกนหน้าพาสปอร์ต และรูปถ่ายพื้นหลังสีขาว 1 รูป พร้อมกรอกข้อมูลส่วนตัวตามตัวอย่างแบบฟอร์มท้ายโปรแกรมทัวร์ (กรณีทางบริษัทฯ เป็นผู้ลงทะเบียนให้)
- ✓ ก่อนส่งข้อมูลแบบฟอร์มการลงทะเบียนให้ทางบริษัท กรุณาตรวจสอบข้อมูลให้ถูกต้อง และครบถ้วนอีกครั้ง หากข้อมูลผิดพลาดจะไม่สามารถทำการแก้ไขข้อมูลในระบบได้ ต้องทำการลงทะเบียนใหม่ทั้งหมด
- ✓ หากมีการเปลี่ยนแปลงในข้อมูลส่วนบุคคล อาทิ ข้อมูลในหนังสือเดินทาง ชื่อ เพศ วันเกิด วันหมดอายุ หรือข้อมูลส่วนอื่นๆ แม้ K-ETA จะยังไม่หมดอายุ ผู้เดินทางจะต้องยื่นขอ K-ETA ใหม่
- ✓ บริษัทฯ ขอสงวนสิทธิ์ในการคืนค่าธรรมเนียมการสมัคร K-ETA ทุกกรณี เนื่องจากการพิจารณาขึ้นอยู่กับขั้นตอนการตรวจคนเข้าเมืองของประเทศเกาหลี
- ✓ การรับรองอาจมีความล่าช้า เนื่องจากประเทศเกาหลีมีการเพิ่มจำนวนประเทศที่จำเป็นต้องใช้ K-ETA มากขึ้น เพราะฉะนั้น ผู้เดินทางควรลงทะเบียนล่วงหน้าก่อนเดินทาง
- ✓ ระบบจะใช้เวลาพิจารณา 2 - 3 วันหรือมากกว่านั้น ขึ้นอยู่กับประวัติการเดินทางของแต่ละคน
- ✓ ระยะเวลาของ K-ETA มีอายุ 2 ปี นับจากวันได้รับการรับรอง (สามารถเข้าได้มากกว่า 1 ครั้ง ในระยะเวลา 2 ปี และสามารถพำนักอยู่ในเกาหลีได้ครั้งละไม่เกิน 90 วัน)
- ✓ ผลพิจารณา K-ETA ไม่ใช่ **วีซ่า** เพราะฉะนั้น ไม่สามารถรับรองการผ่านเข้าประเทศได้ ด้านตรวจคนเข้าเมืองจะเป็นฝ่ายพิจารณาว่าผู้เดินทางสามารถเข้าประเทศได้หรือไม่อีกครั้ง ทางบริษัทฯ ไม่สามารถแทรกแซงการทำงานของเจ้าหน้าที่ได้
- ✓ การอนุมัติจะถูกปฏิเสธหรือยกเลิก ในกรณีกรอกข้อมูลที่เป็นเท็จหรือไม่ถูกต้อง อาจจะถูกจำกัดการเข้าประเทศตามที่กฎหมายเกาหลีกำหนด
- ✓ กรณีที่ไม่สามารถเดินทางเข้าประเทศเกาหลีได้ เนื่องจากเจ้าหน้าที่ตรวจคนเข้าเมืองทางฝั่งเกาหลีปฏิเสธการเข้าเมือง ผู้เดินทางจะไม่สามารถเรียกร้องเงินคืนได้ทุกกรณี

อัตราค่าบริการรวม

- ตัวเครื่องบินไป - กลับพร้อมกรุ๊ป กรุงเทพฯ - เกาหลี - กรุงเทพฯ สายการบิน Airasia X (XJ) เป็นตัวหมู่คณะไม่สามารถสะสมไมล์ได้
- ที่พักโรงแรมตามรายการ 3 คืน พักห้องละ 2 - 3 ท่าน (กรณีมาไม่ครบคู่ และไม่ต้องการเพิ่มเงินพักห้องเดี่ยว)

- ค่าระวางน้ำหนักกระเป๋าไม่เกิน 20 กก.ต่อ 1 ใบ (โหลดได้ท่านละ 1 ใบ) กระเป๋าถือขึ้นเครื่อง Hand Carry 7 กก.ต่อ 1 ใบ
- ค่าอาหารทุกมื้อตามรายการระบุ (สงวนสิทธิ์ในการสลับมือหรือเปลี่ยนแปลงเมนูอาหารตามสถานการณ์)
- น้ำดื่มบริการบนรถวันละ 1 ขวด/ท่าน
- ค่าเข้าชมสถานที่ตามรายการระบุ
- ค่ารถโค้ชรับ-ส่งสถานที่ท่องเที่ยวตามรายการระบุ
- ค่ามัคคุเทศก์ท้องถิ่นและหัวหน้าทัวร์นำเที่ยวคนไทย
- ค่าลงทะเบียน
- ภาษีมูลค่าเพิ่ม 7%
- ภาษีน้ำมันและภาษีตัวทุกชนิด (สงวนสิทธิ์เก็บเพิ่มหากสายการบินปรับขึ้นก่อนวันเดินทาง)
- ค่าลงทะเบียน K-ETA (Korea Electronic Travel Authorization) **1 ครั้ง** กรณีลงทะเบียนไม่ผ่าน ทางบริษัทฯ จะหักค่าใช้จ่ายที่เกิดขึ้นตามจริง
- ประกันอุบัติเหตุวงเงิน 1,000,000 บาท (เงื่อนไขเป็นไปตามกรมธรรม์)

เงื่อนไขประกันการเดินทาง ค่าประกันอุบัติเหตุและค่ารักษาพยาบาล คุ้มครองเฉพาะกรณีที่ได้รับอุบัติเหตุระหว่างการเดินทาง ไม่คุ้มครองถึงการสูญเสียทรัพย์สินส่วนตัว และไม่คุ้มครองโรคประจำตัวของผู้เดินทาง

อัตราค่าบริการไม่รวม

- ค่าทำหนังสือเดินทางไทย และค่าธรรมเนียมสำหรับผู้ถือพาสปอร์ตต่างชาติ
- ค่าน้ำหนักกระเป๋าเดินทางในกรณีที่เกินกว่าสายการบินกำหนด 20 กิโลกรัมต่อท่าน
- ค่าใช้จ่ายส่วนตัว อาทิ อาหาร (เจ มังสวิรัต และอาหารมุสลิม) เครื่องดื่มที่สั่งเพิ่มพิเศษ โทรศัพท์ โทรสาร อินเทอร์เน็ต มินิบาร์ ซักรีด หรืออื่นๆ ที่ไม่ได้ระบุไว้ในรายการ
- ค่าใช้จ่ายอันเกิดจากความล่าช้าของสายการบิน อุบัติภัยทางธรรมชาติ การประท้วง การจลาจล การนัดหยุดงาน การถูกปฏิเสธไม่ให้ออก และเข้าเมืองจากเจ้าหน้าที่ตรวจคนเข้าเมือง เจ้าหน้าที่กรมแรงงานทั้งที่เมืองไทยและต่างประเทศ ซึ่งอยู่นอกเหนือความควบคุมของบริษัทฯ
- หากหน่วยงานรัฐบาลไทย และ/หรือเกาหลี มีการปรับเปลี่ยนข้อกำหนดเกี่ยวกับการกักตัวเพิ่มเติม และ/หรือ ขอเรียกตรวจโรคเพิ่มเติม ทางผู้เดินทางจะต้องเป็นผู้รับผิดชอบค่าใช้จ่ายส่วนเกิน

ค่าตรวจ RT-PCR ก่อนเดินทาง 72 ชั่วโมง หรือ ATK ก่อน 24 ชั่วโมง ก่อนเดินทางออกจากประเทศไทย พร้อมหนังสือรับรองภาษาเกาหลีหรือภาษาอังกฤษ

ค่าตรวจ RT-PCR เมื่อเดินทางเข้าประเทศเกาหลีที่สนามบินอินชอน ราคา **80,000** วอน ต่อ/ท่าน

ค่าโรงแรมสำหรับกักตัวเพื่อรอผลตรวจ RT-PCR ในวันแรก (มาตรการอาจจะมีการเปลี่ยนแปลงได้)

ค่าทิปไกด์ท้องถิ่น พนักงานขับรถ ผู้ช่วยคนขับรถ **1,700** บาท/ทริป/ลูกทัวร์ 1 ท่าน (บังคับตามระเบียบธรรมเนียมของประเทศ) ทางบริษัทฯ ขอสงวนสิทธิ์ในการเรียก **เก็บที่สนามบินก่อนเช็คอิน** ในวันเดินทาง

ค่าทิปหัวหน้าทัวร์ตามสันทนาการของทุกท่าน (ไม่รวมในทิปไกด์ท้องถิ่นและคนขับรถ แต่ไม่บังคับเรียกเก็บ)

กรณีถือหนังสือเดินทางต่างชาติ บริษัทฯ ขอสงวนสิทธิ์เรียกเก็บค่าธรรมเนียมเพิ่มเติม **100 USD** /ท่าน

เงื่อนไขการสำรองที่นั่งและการยกเลิกทัวร์

การจองทัวร์ :

- **กรุณาจองทัวร์ล่วงหน้า** ก่อนการเดินทาง **พร้อมชำระมัดจำ 10,000 บาท** ส่วนที่เหลือชำระทันทีก่อนการเดินทางไม่น้อยกว่า 21 วัน มิฉะนั้นถือว่าท่านยกเลิกการเดินทางโดยอัตโนมัติ (ช่วงเทศกาล หรือวันหยุดนักขัตฤกษ์ กรุณาชำระก่อนเดินทาง 30 วัน)

กรณีลงทะเบียน K-ETA ไม่ผ่าน : (การคืนเงิน)

กรณีลงทะเบียน K-ETA ไม่ผ่าน ถูกปฏิเสธการเข้าประเทศเกาหลี ทางบริษัทฯ ขอหักค่าใช้จ่ายที่เกิดขึ้นตามจริง เช่น ค่ามัดจำตัวกับทางสายการบิน และค่าบริการลงทะเบียน K-ETA

- จองก่อน 30 วัน ก่อนเดินทาง หักค่าบริการลงทะเบียน K-ETA 500 บาท
- จองหลัง 30 วัน ก่อนเดินทาง หักค่ามัดจำตัว 3,500 บาท และค่าบริการลงทะเบียน K-ETA 500 บาท
- ในกรณีที่ลูกค้ามี K-ETA แล้ว คืนค่าธรรมเนียมในการลงทะเบียนจำนวน 310 บาท

กรณียกเลิก : (จ่ายกรุ๊ป)

- ยกเลิกก่อนการเดินทาง 30 วันขึ้นไป บริษัทฯ จะคืนเงินค่ามัดจำให้ทั้งหมด โดยหักค่าใช้จ่ายที่เกิดขึ้นจริง ยกเว้นในกรณีวันหยุดเทศกาล วันหยุดนักขัตฤกษ์ ยกเลิกก่อนการเดินทาง 45 วัน จะคืนเงินค่ามัดจำให้ทั้งหมด โดยหักค่าใช้จ่ายที่เกิดขึ้นจริง
- ยกเลิกการเดินทาง 15-29 วัน ก่อนการเดินทาง หักค่าทัวร์ 50% จากราคาขาย และหักค่าใช้จ่ายที่เกิดขึ้นจริงทั้งหมดไม่ว่ากรณีใด ๆ ทั้งสิ้น
- ยกเลิกการเดินทาง 0-14 วัน ก่อนการเดินทาง บริษัทฯ ขอสงวนสิทธิ์เก็บเงินค่าทัวร์ทั้งหมดไม่ว่ากรณีใดๆ ทั้งสิ้น

กรณียกเลิก : (ตัดกรุ๊ป)

- ยกเลิกหรือเลื่อนการเดินทางต้องทำการเดินทาง 60 วัน บริษัทฯ จะคืนเงินค่ามัดจำให้ทั้งหมด ยกเว้น ในกรณีวันหยุดเทศกาล วันหยุดนักขัตฤกษ์ ทางบริษัทฯ ขอสงวนสิทธิ์ยึดเงินมัดจำโดยไม่มีเงื่อนไขใดๆ ทั้งสิ้น
- ยกเลิกการเดินทางภายใน 60 วัน ทางบริษัทฯ ขอสงวนสิทธิ์ยึดเงินมัดจำโดยไม่มีเงื่อนไขใดๆ ทั้งสิ้น
- ยกเลิกการเดินทางหลังชำระเต็มจำนวน ทางบริษัทฯ ขอสงวนสิทธิ์เก็บเงินค่าทัวร์ทั้งหมดโดยไม่มีเงื่อนไข ใดๆ ทั้งสิ้น

กรณีเจ็บป่วย:

- กรณีเจ็บป่วย จนไม่สามารถเดินทางได้ ซึ่งจะต้องมีใบรับรองแพทย์จากโรงพยาบาลรับรอง บริษัทฯ จะทำการเลื่อนการเดินทางของท่านไปยังคณะต่อไป แต่ทั้งนี้ท่านจะต้องเสียค่าใช้จ่ายที่ไม่สามารถยกเลิกหรือเลื่อนการเดินทางได้ตามความเป็นจริง
- ในกรณีเจ็บป่วยกะทันหันก่อนล่วงหน้าเพียง 7 วันทำการ ทางบริษัทฯ ขอสงวนสิทธิ์ในการคืนเงินทุกกรณี

เงื่อนไขอื่น ๆ

- บริษัทฯ ขอสงวนสิทธิ์ในการเก็บค่าใช้จ่ายทั้งหมด กรณีท่านยกเลิกการเดินทาง และมีผลทำให้คณะเดินทางไม่ครบตามจำนวนที่บริษัทฯ กำหนดไว้ (25 ท่านขึ้นไป) เนื่องจากเกิดความเสียหายต่อทางบริษัทฯ และผู้เดินทางอื่นที่เดินทางในคณะเดียวกัน บริษัทฯ ต้องนำไปชำระค่าเสียหายต่างๆ ที่เกิดจากการยกเลิกของท่าน
- คณะผู้เดินทางจำนวน 25 ท่านขึ้นไป จึงออกเดินทาง ในกรณีที่มีผู้เดินทางไม่ถึง 25 ท่าน ขอสงวนสิทธิ์เลื่อนวันเดินทาง หรือยกเลิกการเดินทาง โดยทางบริษัทฯ จะแจ้งให้ท่านทราบล่วงหน้า 10 วันก่อนการเดินทาง
- กรณีที่ท่านต้องออกตัวภายใน เช่น (ตัวเครื่องบิน ตัวรถทัวร์ ตัวรถไฟ) กรุณาสอบถามที่เจ้าหน้าที่ทุกครั้ง ก่อนทำการออกตัว เนื่องจากสายการบินอาจมีการปรับเปลี่ยนไฟล์ทบิน หรือเวลาบิน โดยไม่ได้แจ้งให้ทราบล่วงหน้า ทางบริษัทฯ จะไม่รับผิดชอบใดๆ ในกรณี ถ้าท่านออกตัวภายในโดยไม่แจ้งให้ทราบ และหากไฟล์ทบินมีการปรับเปลี่ยนเวลาบิน เพราะถือว่าท่านยอมรับในเงื่อนไขดังกล่าว
- อัตราค่าทัวร์นี้สำหรับบัตรโดยสารเครื่องบินแบบหมู่คณะ (ตัวกรุ๊ป) ไม่สามารถเลื่อนไฟล์ทขาไป หรือขา กลับได้ จำเป็นจะต้องไปและกลับตามกำหนดการเท่านั้น หากต้องการเปลี่ยนแปลงไฟล์ทบิน กรุณาติดต่อเจ้าหน้าที่เป็นกรณีพิเศษ

- กรณีใช้หนังสือเดินทางราชการ (เล่มน้ำเงิน) เดินทางเพื่อการท่องเที่ยวเกี่ยวกับคณะทัวร์ หากท่านถูกปฏิเสธในการเข้า – ออกประเทศใดๆ ก็ตาม ทางบริษัทฯ ขอสงวนสิทธิ์ไม่คืนค่าทัวร์และรับผิดชอบใดๆ ทั้งสิ้น
- เมื่อท่านได้ชำระเงินมัดจำหรือทั้งหมด ทางบริษัทฯจะถือว่าท่านรับทราบและยอมรับในเงื่อนไขต่างๆของ บริษัทฯที่ได้ระบุไว้ในรายการทัวร์ทั้งหมด

รายละเอียดเพิ่มเติม

- บริษัทฯมีสิทธิ์ในการเปลี่ยนแปลงโปรแกรมทัวร์ในกรณีที่เกิดเหตุสุดวิสัยจนไม่อาจแก้ไขได้
- เที่ยวบิน ราคา และรายการท่องเที่ยว สามารถเปลี่ยนแปลงได้ตามความเหมาะสม โดยคำนึงถึงผลประโยชน์ของผู้เดินทางเป็นสำคัญ
- กรณีที่ท่านเป็นอิสลาม ไม่ทานเนื้อสัตว์ หรือแพ้อาหารบางประเภท กรุณาแจ้งเจ้าหน้าที่เป็นกรณีพิเศษ
- กรณีผู้เดินทางต้องการความช่วยเหลือเป็นพิเศษ อาทิ เช่น ต้องการใช้วีลแชร์ กรุณาแจ้งบริษัทฯอย่างน้อย 5-7 วันก่อนการเดินทาง มิฉะนั้นจะไม่สามารถจัดการให้ล่วงหน้าได้
- หนังสือเดินทางต้องมีอายุการใช้งานเหลือไม่น้อยกว่า 6 เดือน และบริษัทฯรับเฉพาะผู้มีจุดประสงค์เดินทางเพื่อท่องเที่ยวเท่านั้น (หนังสือเดินทางต้องมีอายุเหลือใช้งานไม่น้อยกว่า 6 เดือน บริษัทฯไม่รับผิดชอบหากอายุเหลือไม่ถึง และไม่สามารถเดินทางได้)
- ทางบริษัทฯจะไม่รับผิดชอบใดๆ ทั้งสิ้น หากเกิดความล่าช้าของสายการบิน สายการบินยกเลิกบิน การประท้วง การนัดหยุดงาน การก่อกบฏ กรณีท่านถูกปฏิเสธการเข้าหรือออกเมืองจากเจ้าหน้าที่ตรวจคนเข้าเมือง หรือเจ้าหน้าที่กรมแรงงานทั้งจากไทยและต่างประเทศ หรือถูกปฏิเสธการเข้าประเทศเกาหลีจากเจ้าหน้าที่ตรวจคนเข้าเมือง ซึ่งอยู่นอกเหนือความรับผิดชอบของบริษัทฯ หรือเหตุภัยพิบัติทางธรรมชาติ (ซึ่งลูกค้าจะต้องยอมรับในเงื่อนไขนี้ ในกรณีที่เกิดเหตุสุดวิสัย ซึ่งอาจจะปรับเปลี่ยนโปรแกรมตามความเหมาะสม)
- ทางบริษัทฯจะไม่รับผิดชอบใดๆทั้งสิ้น หากผู้เดินทางประสบเหตุสภาวะฉุกเฉินจากโรคประจำตัว ซึ่งไม่ได้เกิดจากอุบัติเหตุในรายการท่องเที่ยว (ซึ่งลูกค้าจะต้องยอมรับในเงื่อนไขนี้ ในกรณีที่เกิดเหตุสุดวิสัย ซึ่งอยู่นอกเหนือความรับผิดชอบของบริษัทฯ)
- ทางบริษัทฯจะไม่รับผิดชอบใดๆทั้งสิ้น หากท่านใช้บริการของทางบริษัทฯ ไม่ครบ อาทิ ไม่เที่ยวบางรายการ ไม่ทานอาหารบางมื้อ เพราะค่าใช้จ่ายทุกอย่างทางบริษัทฯ ได้ชำระค่าใช้จ่ายให้ตัวแทนต่างประเทศแบบเหมาจ่ายขาดก่อนเดินทางเรียบร้อยแล้ว ซึ่งเป็นการชำระเหมาขาด

- ทางบริษัทฯ จะไม่รับผิดชอบใดๆ ทั้งสิ้น หากเกิดสิ่งของสูญหายจากการโจรกรรมและหรือเกิดอุบัติเหตุที่เกิดจากความประมาทของนักท่องเที่ยวเองหรือในกรณีที่กระเป๋าเกิดสูญหายหรือชำรุดจากสายการบิน
- กรณีที่การตรวจคนเข้าเมืองทั้งที่กรุงเทพฯ และในต่างประเทศปฏิเสธมิให้เดินทางออกหรือเข้าประเทศที่ระบุไว้ในรายการเดินทาง บริษัทฯ ขอสงวนสิทธิ์ที่จะไม่คืนค่าบริการไม่ว่ากรณีใดๆ ทั้งสิ้น
- ตัวเครื่องบินเป็นตัวราคาพิเศษ กรณีที่ท่านไม่เดินทางพร้อมคณะไม่สามารถนำมาเลื่อนวันหรือคืนเงิน และไม่สามารถเปลี่ยนชื่อได้หากมีการปรับราคาบัตรโดยสารสูงขึ้น ตามอัตราค่าน้ำมันหรือค่าเงินแลกเปลี่ยน ทางบริษัท ขอสงวนสิทธิ์ปรับราคาตัวดังกล่าว
- เมื่อท่านตกลงชำระเงินไม่ว่าทั้งหมด หรือบางส่วนผ่านตัวแทนของบริษัทฯ หรือชำระโดยตรงกับทางบริษัทฯ ทางบริษัทฯ จะถือว่าท่านได้ยอมรับเงื่อนไขข้อตกลงต่างๆ ที่ได้ระบุไว้ข้างต้นนี้แล้วทั้งหมด
- กรู๊ปที่เดินทางช่วงวันหยุดหรือเทศกาลที่ต้องการันตีมัดจำกับสายการบินหรือผ่านตัวแทนในประเทศหรือต่างประเทศ รวมถึงเที่ยวบินพิเศษ เช่น Charter Flight, Extra Flight จะไม่มีการคืนเงินมัดจำหรือค่าทัวร์ทั้งหมด
- ในกรณีของ PASSPORT นั้น จะต้องไม่มีการชำรุด เปียกน้ำ การขีดเขียนรูปต่างๆ หรือแม้กระทั่งตราป้อมลายการ์ตูน ที่ไม่ใช่การประทับตราอย่างเป็นทางการของตม. กรุณาตรวจสอบ PASSPORT ของท่านก่อนการเดินทางทุกครั้ง หาก ตม.ปฏิเสธการเข้า-ออกเมืองของท่าน ทางบริษัทฯ จะไม่รับผิดชอบใดๆ ทั้งสิ้น
- ผู้เดินทางที่อายุไม่ถึง 18 ปี และไม่ได้เดินทางกับบิดา มารดา ต้องมีจดหมายยินยอมให้บุตรเดินทางไปต่างประเทศจากบิดาหรือมารดาแนบมาด้วย
- กรณีมี “คดีความ” ที่ไม่อนุญาตให้ท่านเดินทางออกนอกประเทศได้ โปรดทำการตรวจสอบก่อนการจองทัวร์ว่าท่านสามารถเดินทางออกนอกประเทศได้หรือไม่ ถ้าไม่สามารถเดินทางได้ ซึ่งเป็นสิ่งที่อยู่เหนือการควบคุมของบริษัทฯ ทางบริษัทฯ จะไม่รับผิดชอบใดๆ ทั้งสิ้น
- กรณี “หญิงตั้งครรภ์” ท่านจะต้องมีใบรับรองแพทย์ ระบุชัดเจนว่าสามารถเดินทางออกนอกประเทศได้ รวมถึงรายละเอียดอายุครรภ์ที่ชัดเจน สิ่งนี้อยู่เหนือการควบคุมของบริษัทฯ ทางบริษัทฯ จะไม่รับผิดชอบใดๆ ทั้งสิ้น

รายละเอียดห้องพักที่ประเทศเกาหลี

- โรงแรมโนโซลบางที่อาจจะมีขนาดห้องเล็กกว่าโรงแรมที่ต่างจังหวัด แชมพู แปร่งสีฟัน ที่โกนหนวด โรงแรมมักวางไว้นอกห้องน้ำหรือบนตู้เย็น หากผู้เข้าพักนำไปใช้จะต้องเสียค่าบริการ โทรทัศน์ในห้องพัก หากอยู่ในกรุงโซลจะมีระบบ T.V. Paid

- โรงแรมต่างจังหวัดของเกาหลีจะไม่มีผ้าขนหนูผืนใหญ่ ยาสระผม แปรงสีฟัน ยาสีฟัน ไว้บริการ กรุณาเตรียมไปให้พร้อมเนื่องจากโรงแรมส่วนใหญ่จะมีไว้ขายเท่านั้น
- ในช่วงฤดูร้อนจะมีบริการแอร์หรือแอร์ลม ช่วงฤดูหนาวจะมีบริการฮีตเตอร์ ช่วงฤดูใบไม้ผลิหรือฤดูใบไม้ร่วงจะไม่มีบริการแอร์หรือฮีตเตอร์ ถ้าร้อนเกินไปสามารถเปิดหน้าต่างหรือช่องลมออกไปได้
- ห้องพักแต่ละโรงแรมแตกต่างกัน ห้องพักคู่แบบเตียงคู่/เตียงเดี่ยว (Twin/Double) ห้องพักแบบสามคน (Triple) และห้องพักเดี่ยว (Single)
- ห้องพักแต่ละประเภทอาจจะไม่ติดกัน บางโรงแรมอาจจะไม่มีห้องพักแบบ 3 ท่าน อาจจะได้เป็น 1 เตียงใหญ่และ 1 เตียงเสริม
- ทางบริษัทไม่มีนโยบายจัดคูนอนให้กับลูกค้าที่ไม่รู้จักกันมาก่อน เช่น กรณีที่ท่านเดินทาง 1 ท่าน จำเป็นต้องชำระค่าห้องพักเดี่ยวตามที่ระบุ
- โรงแรมในเกาหลีอาจจะมีการสลับปรับเปลี่ยนขึ้นอยู่กับความเหมาะสมเป็นหลัก โดยคำนึงถึงประโยชน์ของท่านเป็นสำคัญ

สิ่งที่ควรเตรียมพร้อมเมื่อเดินทางเข้าประเทศเกาหลี

เอกสารที่ควรเตรียมให้พร้อมก่อนการเดินทางเข้าประเทศเกาหลี เนื่องจากเจ้าหน้าที่ตรวจคนเข้าเมืองของอาจจะพิจารณาให้เฉพาะนักท่องเที่ยวที่มาท่องเที่ยวโดยสุจริตเท่านั้นที่ผ่านเข้าเมืองได้ โดยพิจารณาจาก

- หลักฐานการทำงาน อาทิ นามบัตร บัตรประจำตัวพนักงาน จดหมายรับรองการทำงาน ระบุ ตำแหน่ง เงินเดือน เป็นต้น กรณีที่เป็นเจ้าของกิจการ กรุณาเตรียมสำเนาหนังสือจดทะเบียนที่มีชื่อผู้เดินทางพร้อมเซ็นรับรองสำเนา หรือในกรณีที่ทำอาชีพอิสระ ควรเตรียมหลักฐานการทำงานไปให้พร้อม
- หลักฐานการเงิน ควรแลกเงินสดสกุลเงินวอนของเกาหลี หรือสกุลเงินดอลลาร์สหรัฐสำหรับใช้ท่องเที่ยวในเกาหลีติดตัวมาด้วย และควรพกบัตรเครดิตต่างประเทศติดตัวไว้ อาทิ Visa Card, American Express, Master Card, JTBC Card เป็นต้น เพื่อแสดงให้เห็นเจ้าหน้าที่ทราบว่าท่านเดินทางมาท่องเที่ยวแบบสุจริต
- หลักฐานกรณีเป็นนักเรียน นักศึกษา อาทิ บัตรนักเรียน บัตรนักศึกษา หนังสือรับรองจากสถานศึกษาเป็นภาษาอังกฤษ ในกรณีไม่ได้เดินทางกับผู้ปกครอง (บิดา มารดา) หรือญาติที่มีสนามกุลเดียวกัน หากอายุยังไม่ถึง 18 ปีบริบูรณ์ ผู้เดินทางต้องมีหนังสือยินยอมให้เดินทางไปต่างประเทศจากผู้ปกครองแนบมาด้วย
- หากไม่เคยเดินทางเข้าประเทศเกาหลี หรือเคยเดินทางไปประเทศอื่นๆ แต่ทำพาสปอร์ตใหม่ ควรพกพาสปอร์ตเล่มเก่าที่มีประวัติการเดินทางนำติดตัวไปด้วย

ข้อควรระวังเมื่อเดินทางเข้าประเทศเกาหลี

- สถานเอกอัครราชทูตไทย ณ กรุงโซล ออกประกาศเตือนคนไทยที่จะเดินทางมาเกาหลี หรือพำนักอยู่ในเกาหลี อันเนื่องมาจากกฎหมายกักขังในประเศไทย **ห้ามนำเข้า** กัญชา กัญชง หรือผลิตภัณฑ์ที่มีส่วนประกอบของพืชชนิดดังกล่าวเข้ามาในประเทศ หากฝ่าฝืนมีโทษตามกฎหมายเกาหลี ดังนี้ **ลักลอบนำเข้า - จำคุก 5 ปีขึ้นไป หรือตลอดชีวิต / ปลุกหรือจำหน่าย - จำคุกอย่างน้อย 1 ปี / มีไว้ครอบครอง หรือเสพ - จำคุกไม่เกิน 5 ปี และถูกเนรเทศห้ามเดินทางเข้าเกาหลีอีก** ซึ่งกัญชาสามารถค้างสะสมอยู่ในร่างกายได้นานถึง 6 เดือน หากทางการตรวจสอบพบ อาจจะถูกดำเนินคดีตามกฎหมายที่กล่าวมาในข้างต้น
- สำนักงานกักกันโรคประจำสนามบินอินชอน ประเทศสาธารณรัฐเกาหลี ขอความร่วมมือห้ามนำอาหารสดเข้าประเทศเกาหลีทุกชนิด เช่น แฮม ผลิตภัณฑ์ไส้กรอก ผลิตภัณฑ์เนื้อสัตว์แปรรูป หรือเนื้อสัตว์ต่างๆ พืชผัก ผลไม้ พันธุ์พืช รวมทั้งสัตว์ปีกทุกชนิด หากฝ่าฝืนมีโทษปรับกว่า **5,000 USD** เพื่อป้องกันไม่ให้เกิดโรคติดต่อทางปศุสัตว์ รวมทั้งศัตรูพืช และสัตว์เข้ามาในเกาหลี
- ไม่ควรพกเงินจำนวนมากกว่า **10,000 USD** (ธนบัตร/เช็ค) คิดเป็นเงินไทยประมาณ 310,000 บาท หรือคิดเป็นเงินเกาหลีประมาณ 10,000,000 วอน
- ตั้งแต่วันที่ 1 มิถุนายน 2562 นักท่องเที่ยวที่เดินทางมายังประเทศเกาหลีโดยปราศจากการสำแดงสิ่งของที่อยู่ภายใต้การกักกันเพื่อป้องกันการแพร่โรคติดต่อ เช่น สัตว์ ปศุสัตว์ และผลิตภัณฑ์ที่ทำจากสัตว์จะถูกปรับไม่เกิน **10 ล้านวอน** เนื่องจากการแพร่ระบาดของโรคคอตีบแอฟริกันของสุกรในประเทศใกล้เคียง จึงมีการเพิ่มค่าปรับสูงสุดจาก 1 ล้านวอนเป็น 10 ล้านวอน เพื่อป้องกันโรคระบาดเข้าสู่ประเทศเกาหลี
- อ้างอิงจากหน่วยงานกักกันสัตว์และพืช (Animal and Plant Quarantine Agency) ผู้ที่เดินทางมาจากประเทศที่มีการแพร่ของโรคคอตีบแอฟริกัน เช่น จีน เวียดนาม มองโกเลีย กัมพูชา รัสเซีย สาธารณรัฐเช็ก ฮังการี อิตาลี ฯลฯ ต้องสำแดงเนื้อหมูและผลิตภัณฑ์ที่เกี่ยวข้องกับปศุสัตว์ หากพบว่าไม่มีการสำแดงจะมีค่าปรับขั้นแรก 5 ล้านวอน ค่าปรับขั้นที่สอง 7.5 ล้านวอน และค่าปรับขั้นที่สาม 10 ล้านวอน สำหรับผู้ที่ถูกพบว่าไม่มีการแสดงผลิตภัณฑ์จากสัตว์ชนิดอื่นๆ เช่น เนื้อวัว เนื้อแกะ เนื้อสัตว์ปีก ฯลฯ จะมีค่าปรับขั้นแรก 1 ล้านวอน ค่าปรับขั้นที่สอง 3 ล้านวอน และค่าปรับขั้นที่สาม 5 ล้านวอน
- **สิ่งของที่ต้องแสดง (สิ่งของต้องห้าม) ประกอบด้วย:**
 - สัตว์: สุนัข แมว นก ฯลฯ
 - ผลิตภัณฑ์ทางปศุสัตว์: เนื้อวัว เนื้อหมู เนื้อไก่ เป็ด ไส้กรอก แฮม เนื้อแดดเดียว เนื้อกระป๋อง เนื้อเปื่อย ผลิตภัณฑ์แปรรูปจากไขมันวัว (แกง) ฯลฯ
 - ผลิตภัณฑ์จากสัตว์: เขากวาง กระดุก ขน ฯลฯ



TAT LICENSE: 11/09039

บริษัท ฮัลโหล ฮอลิเดย์ ทริป จำกัด
HELLO HOLIDAY TRIP CO.,LTD.
190/3 ซอยลาดพร้าว 122 (มหาดไทย 1)
ถนนลาดพร้าว แขวงพลับพลา
เขตวังทองหลาง กทม. 10310

Tel. 098-8428194, 097-2982329
Facebook: @Helloholidaytrip
Instagram: Helloholidaytrip
Line ID: @Helloholidaytrip
www.helloholidaytrip.com

- ผลิตภัณฑ์จากนม: นม ชีส เนย ฯลฯ
- ไข่และผลิตภัณฑ์จากไข่: ไข่ไก่ ไข่นก ไข่ขาว ผงไข่ ฯลฯ
- อาหารสัตว์ ขนมอบเคี้ยว วิตามิน ฯลฯ

**** ก่อนตัดสินใจจองทัวร์ควรอ่านเงื่อนไขการเดินทาง และรายการทัวร์อย่างละเอียดทุกหน้าอย่างถี่ถ้วน
แล้วจึงมัดจำเพื่อประโยชน์ของท่านเอง ทางบริษัทฯจะถือว่าท่านรับทราบและยอมรับในเงื่อนไขต่างๆ
ของบริษัทฯ ที่ได้ระบุในรายการทัวร์ทั้งหมด ****

อาชีพปัจจุบัน
ชื่อสถานที่ทำงาน / สถานศึกษา
ตำแหน่ง รายได้ต่อเดือนโดยประมาณ บาท
(กรณีมีอาชีพเป็นเจ้าของกิจการส่วนตัว ฟรีแลนซ์ แม่บ้าน พ่อบ้าน เกษียณอายุ หรืออื่นๆ โปรดระบุข้อมูล
ให้ละเอียดชัดเจน และครบถ้วน)

7. ผู้ร่วมเดินทาง จำนวน คน (กรอกเป็นภาษาอังกฤษตัวพิมพ์ใหญ่ ตามหน้าหนังสือ
เดินทาง)

ชื่อ - นามสกุล เบอร์ติดต่อ
ชื่อ - นามสกุล เบอร์ติดต่อ
ชื่อ - นามสกุล เบอร์ติดต่อ
ชื่อ - นามสกุล เบอร์ติดต่อ
ชื่อ - นามสกุล เบอร์ติดต่อ

8. รูปถ่ายหน้าตรงพื้นหลังสีขาว อายุไม่เกิน 3 เดือน ขนาดของรูปภาพไม่เกิน 700x700 pixels หรือ 2x2 นิ้ว
ขนาดไฟล์ไม่เกิน 100 kb (ตามรูปตัวอย่างด้านล่าง)

Standard of portrait photo
Refer to the below portrait photo sample.

Portrait photo of applicant



- Less than 700 * 700 pixels
- Lower than 100kb
- JPG and JPEG formats are only available
- Front facing photo

[IMPORTANT NOTICE]
Please check the images on portrait photo sample, and be sure you are uploading your ID photo correctly. Failure to meet the standard photo requirements may result in disadvantages to your K-ETA application.

**** กรุณาแจ้งข้อมูลที่เป็นความจริงเท่านั้น ****