



TAT LICENSE: 11/09039

บริษัท ฮัลโหล ฮอลิเดย์ ทริป จำกัด  
HELLO HOLIDAY TRIP CO.,LTD.  
190/3 ซอยลาดพร้าว 122 (มหาดไทย 1)  
ถนนลาดพร้าว แขวงพลับพลา  
เขตวังทองหลาง กทม. 10310

Tel. 098-8428194, 097-2982329  
Facebook: @Helloholidaytrip  
Instagram: Helloholidaytrip  
Line ID: @Helloholidaytrip  
www.helloholidaytrip.com



BT-ICN26\_XJ



**พิเศษ!!**  
**พักที่รีสอร์ท 1 คืน**  
**ชิมสตรีทเบอร์ริสดๆ จากไร่**



มัลตงโดนิก



คลองชองกาเยซอน

# KOREA

มหัศจรรย์

## ท่าลมหนาวแดนกิมจิ

สัมผัสหิมะ-สาวโพลนพักที่รีสอร์ท เล่นสกีแบบเต็มอิมจุง !!  
ถ่ายรูปคาเฟ่ขนมหวาน "มัลตงโดนิกทาวน์"

เริ่มที่ **2 2 9 9 9**

\* ราคานี้รวมภาษีมูลค่าเพิ่ม 7%

5 วัน 3 คืน

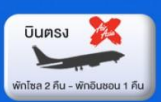
เดินทาง ร.ค. 65



พิเศษ!!-BBQ บ้างย่างเกาหลี



ฟรี!!  
น้ำหนักกระเป๋า  
20 kg.



บินตรง  
พียง 2 ฟู - พียงฮอน 1 ฟู



ฟรีชุด PROTECT





- ✔ กึ่งตัวกลางหิมะนุ่มๆ สนุกกับสกีรีสอร์ท
- ✔ เดินชมบรรยากาศคลองชองเกยซอน
- ✔ ถ่ายรูปคาเฟ่ขนมหวาน "มิลดงโดนักทาวน์"



มิลดงโดนัก



คลองชองเกยซอน

พักสกีรีสอร์ท 1 คืน , ซิมสตรอร์เบอร์รี่สดๆ จากไร่

5 วัน 3 คืน  
เดินทาง 8.ค. 2565

🍴 อาหาร : 8 มื้อ



FLIGHT : XJ700  
BKK 02.40 → — ICN 10.04



FLIGHT : XJ701  
ICN 11.20 — → BKK 15.10

สถาปัตยกรรม ★★★★★    กิจกรรม ★★★★★    ธรรมชาติ ★★★★★    ช้อปปิ้ง ★★★★★

วันที่	โปรแกรมการท่องเที่ยว	อาหาร			ที่พัก
		เช้า	กลางวัน	เย็น	
1	• สุวรรณภูมิ กรุงเทพฯ				
2	• สนามบินอินชอน - มิลดงทาวน์โดนัก - สกีรีสอร์ท		🍴	🍴	สกีรีสอร์ท
3	• สวนสนุกเอเวอร์แลนด์ • โรสตรอร์เบอร์รี่ • คอสเมติก • ศูนย์สมุนไพรโซม • โซลกาเวอร์ • ถนนฮงแด	🍴	🍴	🍴	พัก โฮสเทล 1 คืน
4	• ม.อีฮวา+ถนนฮีแด • ผลิตภัณฑ์น้ำมันสน • ศูนย์สมุนไพรฮ็อกเกนมา • พระราชวังเคียงบกกุง • หมู่บ้านโบราณบุกซอนฮันอก • พิพิธภัณฑ์สาราย • ดิวตีฟรี • ย่านเมียงดง	🍴	🍴		พัก โฮสเทล 1 คืน
5	• ซูเปอร์มาร์เก็ตละลายเงินวอน • สนามบินอินชอน • กรุงเทพฯ	🍴			

รายการทัวร์อาจมีสลับปรับเปลี่ยนตามความเหมาะสม โดยดูสถานการณ์หน้างานเป็นหลัก แต่จะเที่ยวครบทุกรายการ





# อัปเดตล่าสุด

# เดินทางเข้าเกาหลี

- 01 ลงทะเบียนผ่านระบบ K-ETA
- 02 ลงทะเบียนกรอกข้อมูลการฉีดวัคซีนเพื่อรับ Q-CODE [cov19ent.kdca.go.kr](http://cov19ent.kdca.go.kr)
- 03 ลงทะเบียนการตรวจ RT-PCR TEST
- 04 แสดงเอกสาร International Covid-19 Vaccination Certificate
- 05 ผู้เดินทางไม่จำเป็นต้องกักตัว 7 วัน หากได้รับวัคซีนครบ
- 06 ผู้ที่ได้รับวัคซีนครบ แสดงผลตรวจ ATK เป็นลบภายใน 24 ชั่วโมงก่อนเดินทาง
- 07 ผู้ที่ไม่ได้รับวัคซีน หรือได้รับวัคซีนไม่ครบ แสดงผลตรวจ RT-PCR เป็นลบภายใน 48 ชั่วโมงก่อนเดินทาง หรือแสดงผลตรวจ ATK เป็นลบ ภายใน 24 ชั่วโมงก่อนเดินทาง
- 08 เมื่อเดินทางถึงประเทศเกาหลี ผู้เดินทางทุกคนต้องผ่านการตรวจ RT-PCR ภายเข้าอีกครั้งที่สนามบิน หากผลตรวจเป็นบวกต้องกักตัว 7 วัน

\*\* เมื่อเร็วๆ นี้จะมีการเปลี่ยนแปลง ขึ้นอยู่กับสถานการณ์ และมาตรการจำกัดของประเทศเกาหลี \*\*





โปรแกรมการเดินทาง 5 วัน 3 คืน : เดินทางโดยสายการบินไทยแอร์เอเชียเอ็กซ์



BKK	✈	ICN
เที่ยวบิน	ออก	ถึง
XJ700	02.35	10.05

ICN	✈	BKK
เที่ยวบิน	ออก	ถึง
XJ701	11.20	15.10

วันแรก สุวรรณภูมิ กรุงเทพฯ

📺 (-/-/-)

23.30 น. พร้อมกันที่ สนามบินสุวรรณภูมิ อาคารผู้โดยสารขาออก ชั้น 4 ประตู 3 เคาน์เตอร์สายการบินแอร์เอเชียเอ็กซ์ (XJ) โดยมีเจ้าหน้าที่อำนวยความสะดวกแก่ทุกท่าน (เนื่องจากมีผู้โดยสารเดินทางไปต่างประเทศจำนวนมาก กรุณาเผื่อเวลาเดินทางมายังสนามบินล่วงหน้าอย่างน้อย 3-4 ชั่วโมง)



หมายเหตุ

เนื่องจากตัวเครื่องบินของคณะเป็นตัวกรุ๊ประบบ **Random** ไม่สามารถล็อกที่นั่งได้ ที่นั่งอาจจะไม่ได้นั่งติดกัน และไม่สามารถเลือกช่องที่นั่งบนเครื่องบินได้ในคณะ ซึ่งเป็นไปตามเงื่อนไขสายการบิน

วันที่สอง สนามบินอินชอน • มัลตงโดันท์ทาวน์ • สกีรีสอร์ท

📺 (-/กลางวัน/เย็น)

02.35 น. ออกเดินทางสู่ กรุงโซล ประเทศเกาหลีใต้ โดย เที่ยวบินที่ XJ 700 (ไม่มีบริการอาหารบนเครื่อง)

10.05 น. เดินทางถึง สนามบินอินชอน ประเทศเกาหลีใต้ ผ่านพิธีการตรวจคนเข้าเมืองเป็นที่เรียบร้อยแล้ว (เวลาท้องถิ่นที่เกาหลีใต้ เร็วกว่าประเทศไทย 2 ชั่วโมง กรุณาปรับเวลาของท่านเพื่อความสะดวกในการนัดหมาย) หลังผ่านขั้นตอนการตรวจคนเข้าเมือง และตรวจรับสัมภาระเรียบร้อยแล้ว ทาง



เจ้าหน้าที่จะทำการตรวจคัดกรอง RT-PCR TEST ตามนโยบายและมาตรการจำกัดในสถานการณ์ COVID-19 (อัตราค่าบริการ ไม่รวมค่าตรวจ RT-PCR TEST ท่านละ 80,000 วอน)



นำทุกท่านเดินทางสู่ **มัลดงโดนต์ทาวน์** คาเฟ่ขนมหวานที่ตกแต่งร้านด้วยเอกลักษณ์ที่ไม่เหมือนใคร สีสันสดใสสุดๆ ทั้งภายใน และภายนอกร้าน รวบรวมขนมหวานนานาชนิดเอาไว้ในทีเดียว สายหวานต้องห้ามพลาดมีทั้ง เค้ก เบเกอรี่ ไอศกรีม โดนัท และเครื่องดื่มหลากชนิด แถมมุมถ่ายรูปน่ารักๆ อีกเพียบ รับรองว่ามาแล้วได้รูปสวยๆ ไปอัปโหลดอินสตาแกรมแน่นอน





สนุกกับการเล่นสกีบน **ลานสกีขนาดใหญ่** เมื่อย่างเข้าสู่ฤดูหนาวภูเขาของประเทศเกาหลีที่จะถูกปกคลุมเต็มไปด้วยหิมะ ด้านในจะมีลานสกีทางลาดที่เหมาะสมกับนักสกีทุกวัย ทั้งระดับเริ่มต้นสำหรับมือใหม่หัดเล่นสกี เนินระดับกลาง และเนินสำหรับคนที่เล่นสกีจนชำนาญแล้ว เนินลาดส่วนใหญ่จะช่วยให้ นักสกีที่มีประสบการณ์น้อยได้สนุกสนานไปกับการเล่นสกีด้วยความปลอดภัย ส่วนทางลาด Deer Slope จะมีความลาดชันน้อย เหมาะอย่างยิ่งสำหรับนักเล่นสกีที่อยู่ระหว่างระดับเริ่มต้น ส่วนทางลาดแบบ S Dragon Slope จะเพิ่มความสุขสนุกสนานเป็นอย่างมากสำหรับนักสกีระดับกลาง ควรเตรียมอุปกรณ์ก่อนเล่นสกีให้พร้อม อาทิ เสื้อแจ็คเก็ตกันน้ำ กางเกงรัดรูป ผ้าพันคอ แวนกันแดด และถุงมือสกี ก่อนลงสนามจริงต้องรับฟังข้อแนะนำต่างๆ และฝึกวิธีการเล่นจากเจ้าหน้าที่ท้องถิ่น เพื่อความปลอดภัยของผู้เล่นทุกคน สำหรับคนที่เล่นจนโปรสามารถนั่งกระเช้าขึ้นไปด้านบนเขาได้เลย **(อัตราค่าบริการ ไม่รวมค่าเล่นสกี ชุดสกี อุปกรณ์ในการเล่นสกี สกิลิฟท์ สโนว์สเลด)**

**หมายเหตุ การเปิดให้บริการของลานสกีและปริมาณของหิมะ ขึ้นอยู่กับความเอื้ออำนวยของสภาพอากาศในแต่ละปี หากมีปริมาณหิมะไม่เพียงพอ ลานสกีอาจจะยังไม่เปิดให้บริการ หากไม่สามารถเดินทางไปยังสถานที่ตามที่ระบุในโปรแกรมทัวร์ได้ บริษัทฯ ขอสงวนสิทธิ์ปรับรายการท่องเที่ยวทดแทนเป็น ONE MOUNT (SNOW PARK\*)**



**เย็น**                    ๑๐ บริการอาหารเย็น ณ ร้านอาหาร  
**จากนั้น**            พักที่ Welli Hilli Park Ski Resort หรือเทียบเท่า  
(โรงแรมที่ระบุในรายการทัวร์เป็นเพียงโรงแรมที่นำเสนอเบื้องต้นเท่านั้น ซึ่งอาจมีการเปลี่ยนแปลงแต่โรงแรมที่เข้าพักจะเป็นโรงแรมระดับเทียบเท่ากัน)

**วันที่สาม**            สวนสนุกเอเวอร์แลนด์ • โร้สตรอว์เบอร์รี่ • คอสเมติก • ศูนย์สมุนไพรโสม • คลองชองกเยซอน • ย่านฮงแด

**เช้า**                    ๑๐ บริการอาหารเช้า ณ ห้องอาหารโรงแรม  
**จากนั้น**            ผจญภัยใน **สวนสนุกเอเวอร์แลนด์** สวนสนุกที่ใหญ่ที่สุดในประเทศเกาหลี ตั้งอยู่ในหุบเขาที่มีทัศนียภาพงดงาม จัดได้ว่าเป็น 1 ใน 4 สวนสนุกยอดนิยมของโลก มีงานเทศกาลต่างๆ ผลัดเปลี่ยนหมุนเวียนตลอดทั้งปี เช่น Tulip Festival, Rose Festival, Summer Splash, Halloween Festival และ Romantic Illumination ที่จะเปิดไฟสว่างไสวในตอนกลางคืน เอเวอร์แลนด์เป็นสวนสนุกขนาดใหญ่แบ่งออกเป็นโซนถึง 5 โซน ดังนี้





- **โซนที่ 1 - Global Fair** หลังจากผ่านประตูเข้ามาสู่สวนสนุก พบกับการผสมผสานกันอย่างลงตัวของสถาปัตยกรรมแห่งโลกตะวันออกและตะวันตก ที่ผสมผสานเข้ากันได้เป็นอย่างดีอย่างเมโสโปเตเมีย เรอเนสซองส์ ไปจนถึงแบบโมเดิร์น เต็มไปด้วยร้านของที่ระลึกและร้านอาหารมากมาย มีมุมถ่ายรูปสวยๆ ต้นไม้แฟนตาซี (Magic Tree) ที่จะเปลี่ยนสีไปตามฤดูกาล ต้นไม้ขนาดใหญ่มีความสูงถึง 13 เมตร ทำหน้าที่คอยต้อนรับเหล่านักท่องเที่ยวที่เข้ามาในสวนสนุก
- **โซนที่ 2 - Zootopia** ท้องโลก Safari World ที่เต็มไปด้วยสัตว์นานาชนิดกว่า 200 สายพันธุ์ และตื่นเต้นไปกับการนั่งรถสะเทือนน้ำสะเทือนบกในโซน Lost Valley ชมฝูงสัตว์อย่างใกล้ชิด
- **โซนที่ 3 - European Adventure** ได้รับการตกแต่งอย่างสวยงามตามแบบยุโรป สถานที่ท่องเที่ยวยอดนิยมคือ คฤหาสน์ลึกลับ ซึ่งจะได้สนุกไปกับการยิงผี และ รถไฟเหาะ T-Express เป็นรถไฟเหาะรางไม้ที่สูงที่สุดในโลก นอกจากนี้ยังมีสวนดอกไม้สีฤดู Secret Garden โดยมวลหมู่พฤษภษาจะถูกเนรมิตขึ้นมาอย่างสวยงามในทุกฤดูกาล
- **โซนที่ 4 - Magic Land** ดินแดนเมจิกแฟนตาซี ตกแต่งสวยงามราวกับเมืองในฝัน
- **โซนที่ 5 - American Adventure** พาย้อนยุคกลับไปยังสมัยโคลัมบัส เตรียมพร้อมเสียงไปกรี๊ดกับเครื่องเล่นมากมาย อาทิ Columbus Adventures, Rolling X-Train, Double Rock Spin, Hurricane เป็นต้น

อีกหนึ่งความสนุกในช่วงหน้าหนาว **การเล่นเลื่อนหิมะ Snow Buster** มีความเร็วและความสูงหลายระดับให้เลือกลงเล่น และมีเลื่อนหิมะสำหรับครอบครัวให้เด็กๆ ได้เล่นอย่างปลอดภัย





กลางวัน  
จากนั้น

๑๐ บริการอาหารกลางวัน ณ ร้านอาหาร หรือคูปองอาหารกลางวัน @สวนสนุกเอเวอร์แลนด์  
พาไปเก็บสตอร์วเบอร์รี่สดๆ จาก **ไร่สตอร์วเบอร์รี่** ใกล้กรุงโซล หนึ่งในผลไม้ยอดฮิตประจำ  
ฤดูกาล ผลไม้ตระกูลเบอร์รี่ที่  
หลายคนชื่นชอบ ซึ่งสตอร์ว  
เบอร์รี่ของเกาหลีนั้นขึ้นชื่อ  
สุดๆ ในเรื่องความอร่อย ผล  
ของมันจะมีขนาดใหญ่กว่าสต  
อร์วเบอร์รี่ทั่วไปในเมืองไทย  
มีเนื้อที่นุ่มมากๆ และรสชาติ  
หวานละมุนสุดๆ เรียกได้ว่า  
เคี้ยวไปฟินไปกันเลยทีเดียว  
ทางจะสวนมีเจ้าหน้าที่มาคอยสาธิตวิธีการเก็บผลสตอร์วเบอร์รี่ที่ถูกต้อง จากนั้นจะปล่อยให้ทุก



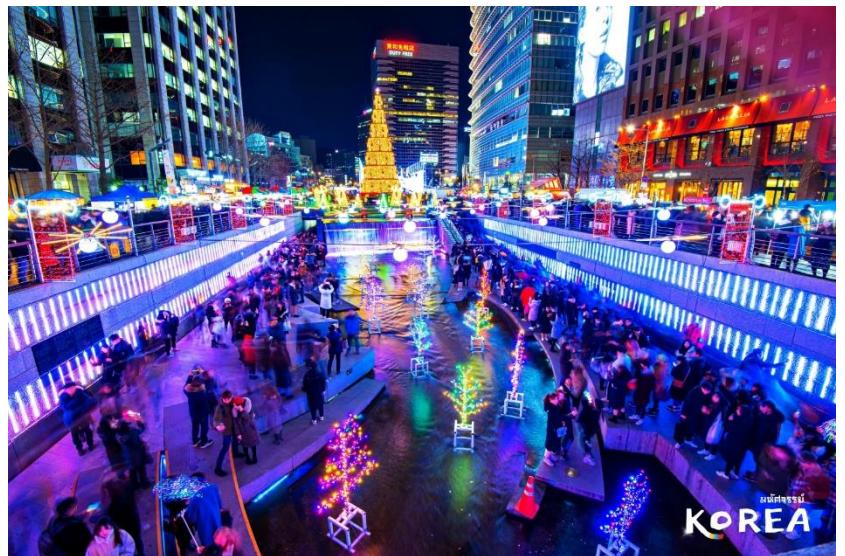


คนได้เก็บเจ้าผลไม้แสนหวานนี้ด้วยตัวเอง หากใครติดใจรสชาติที่แสนอร่อย สามารถสั่งซื้อกลับไปฝากคนที่เมืองไทยได้ โดยทางสวนจะห่อแพคเกจอย่างดีให้ และนำไปส่งให้ทุกท่านถึงสนามบินในวันเดินทางกลับ

นำท่านเลือกซื้อเครื่องสำอาง **คอสเมติกเอาร์ทเลท** ศูนย์รวมเครื่องสำอางเกาหลีหลากหลายแบรนด์ หรือจะเป็นแบรนด์ JSM ของทางตัวร้านเองก็มีให้เลือกมากมาย อาทิ แสตมป์เซลล์ โบท์ออกซ์ ครีมน้ำแตก ครีมหอมทา และสินค้าอื่นๆ มีให้เลือกมากมาย และนำชม **ศูนย์สมุนไพรโซม** ราชวแห่งมวลสมุนไพร ช่วยกระตุ้นการทำงานของเซลล์เม็ดเลือดขาว ชาวเกาหลีนำมาใช้รักษา และดูแลสุขภาพเป็นเวลานานกว่า 2,000 ปี

เก็บภาพบรรยากาศสวยริม **คลองชองกเยซอน** คลองสายโบราณที่ไหลผ่านใจกลางเมือง ถูก

เนรมิตจากคลองน้ำเน่าจนกลายเป็นลำคลองที่ใสสะอาดในทุกวันนี้ อีกสถานที่พักผ่อนหย่อนใจสุดฮิตของชาวกรุงโซลและนักท่องเที่ยวทุกคน ในช่วงปลายปีจะมีการประดับประดาไปด้วยแสงไฟ และต้นคริสต์มาสสวยๆ เพื่อต้อนรับเทศกาลแห่งความสุข



ที่กำลังจะเริ่มขึ้น ถ่ายรูปคู่กับต้นคริสต์มาสยักษ์สุดอลังการบนลานของเกสแควร์ โดยตลอดสองฝั่งคลองจะตกแต่งด้วยโคมไฟเรียงรายส่องสว่างริมสองฝั่งคลองเพื่อให้เข้ากับบรรยากาศ อย่าลืมไปลิ้มลองความอร่อยกับร้านอาหาร Food Truck ที่คอยให้บริการอยู่ทั่วบริเวณงาน

ช้อปปิ้งมันส์ๆ กันต่อที่ **ย่านฮงแด** แหล่งรวมวัยรุ่นจากทั่วทุกสารทิศในกรุงโซล ตั้งอยู่ใกล้มหาวิทยาลัยซงฮิก เป็นย่านที่คึกคักตั้งแต่กลางวันไปจนถึงกลางคืน ถ้าพูดถึงเรื่องอาหารการกิน ไม่ว่าจะเป็นคาเฟ่ หรือร้านอาหารก็เลือกหาได้ไม่ยาก ที่นี่มีร้านอาหารที่ขายอาหารทำเองมากมาย ในราคาที่ไม่แพงจนเกินไป และยังมีตัวเลือกอาหารหลากหลายประเภท ยามค่ำคืนจะพบกลุ่มนักดนตรี และนักเต้นเบรคแดนซ์มาโชว์ฝีมือवादลวดลายอยู่เต็มถนน คลับและบาร์บนถนนสายนี้จะเปิดในตอนดึก และบางที่ก็เปิดตลอด 24 ชั่วโมง โดยเฉพาะในช่วงสุดสัปดาห์

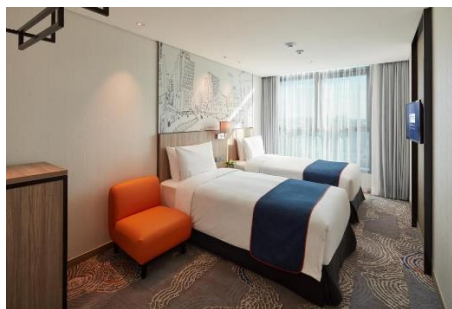




**คำ**                    ๑๐ บริการอาหารเย็น ณ ร้านอาหาร

**จากนั้น**            พักที่ Holiday Inn Express Seoul Hongdae หรือเทียบเท่าระดับ 3 ดาว

(โรงแรมที่ระบุในรายการทัวร์เป็นเพียงโรงแรมที่นำเสนอเบื้องต้นเท่านั้น ซึ่งอาจมีการเปลี่ยนแปลงแต่โรงแรมที่เข้าพักจะเป็นโรงแรมระดับเทียบเท่ากัน)





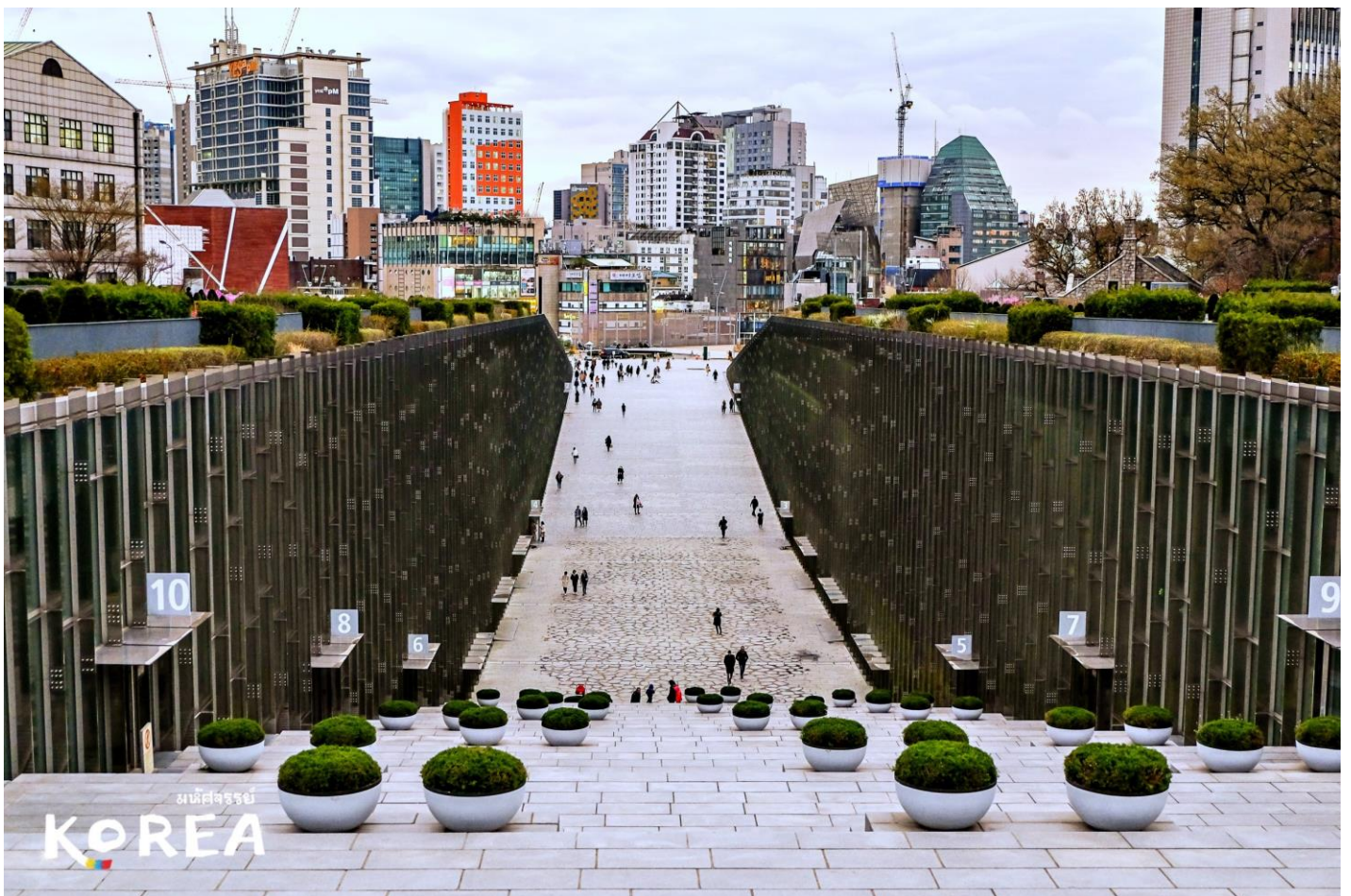
วันที่สี่

อีฮวา แคมปัส คอมเพล็กซ์ (ECC) • โซลทาวเวอร์ • ผลิตภัณฑ์น้ำมันสน • ศูนย์สมุนไพร  
อกเกนามู • พระราชวังเคียงบกกุง • หมู่บ้านโบราณบุกซอนอันอก • พิพิธภัณฑ์สหาย •  
ดิเวตี้พีรี • ย่านเมียงดง

📍 (เช้า/กลางวัน/-)

เช้า

📍 บริการอาหารเช้า ณ ห้องอาหารโรงแรม

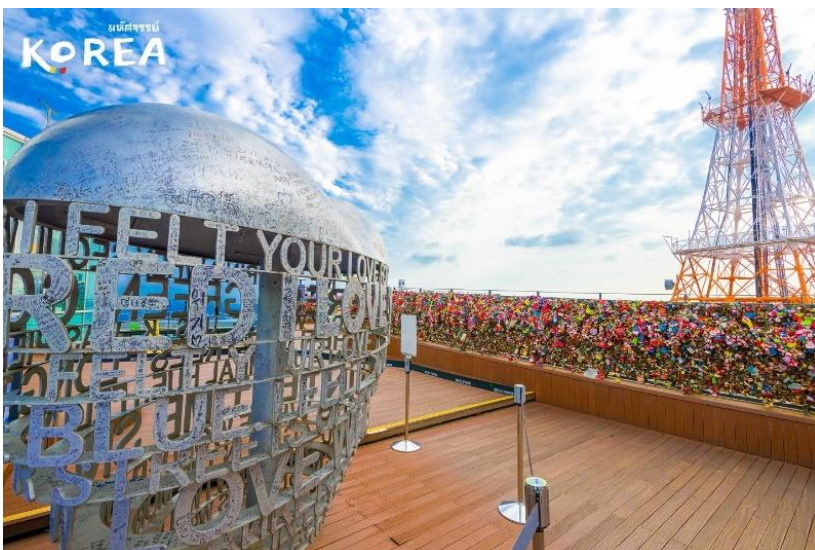


จากนั้น

เดินทางไปยังมุมถ่ายรูปสุดเก๋เก๋ที่มหาวิทยาลัยสตรีอีฮวา ซึ่งเป็นที่ตั้งของตึก **อีฮวา แคมปัส คอมเพล็กซ์ (ECC)** อีกหนึ่งแลนด์มาร์กที่ผู้มาเที่ยวเกาหลีนิยมมาเก็บภาพกัน นอกจากจะเป็นมหาวิทยาลัยหญิงล้วนที่ใหญ่ และเก่าแก่ที่สุดในเกาหลี ยังเป็นอีกหนึ่งจุดหมายที่คนมาเที่ยวเกาหลีต้องมาให้ได้สักครั้ง มีความโดดเด่นทางด้านสถาปัตยกรรมสมัยใหม่ผสมผสานกับตึกสไตล์โกธิคอย่างลงตัว อย่างตัวอาคาร Ehwa Center นั้นสร้างผ่านเนินเขาเป็นเนินลาดยาวลงมาบรรจบกับบันไดอีกฝั่ง ตัวอาคารกรุด้วยกระจกทั้ง 2 ฝั่ง ด้านในมีห้องเรียน ห้องอาหาร คาเฟ่ และห้องสมุด บริเวณทางเดินด้านนอกเป็นจุดพักผ่อน และทบทวนบทเรียน เมื่อรวมกับความสวยงาม



ของบรรยากาศรอบๆ และทัศนียภาพที่ร่มรื่น แคมยังมีสเน่ห์ที่ให้ความรู้สึกที่แตกต่างกันไปตามแต่ละฤดู ทำให้บริเวณนี้กลายเป็นจุดถ่ายรูปยอดนิยมตลอดกาล



ชมวิวมุมกว้างแบบพาโนรามาบนยอดเขานัมซาน **โซลทาวเวอร์** จุดเด่นอันสวยงามของกรุงโซลที่มองเห็นได้จากที่ไกลๆ โดยเฉพาะในยามค่ำคืน หอคอยแห่งนี้จะเปิดไฟ LED หลากสีสัน ซึ่งสีไฟเหล่านี้ยังบ่งบอกถึงสภาพอากาศในแต่ละวันอีกด้วย **สีฟ้า** สภาพอากาศดี เหมาะกับการท่องเที่ยว **สีเขียว** สภาพอากาศธรรมดา ไม่มีผลกับสุขภาพออกจากบ้านได้ **สีเหลือง** สภาพอากาศไม่ค่อยดี ควรหลีกเลี่ยง

การอยู่ในที่แจ้ง **สีแดง** สภาพอากาศแย่มาก ห้ามอยู่ในที่แจ้งหรือห้ามออกจากบ้าน ทัศนียภาพอัน



สวยงามมาพร้อมกับบรรยากาศสุดโรแมนติก กิจกรรมยอดนิยมสำหรับบรรดาผู้รักจึงหนีไม่พ้นการคล้องใจไว้ที่กุญแจ **Love Key Ceremony** เป็นจุดที่ให้คู่รักมาเขียนข้อความ และชื่อของตัวเองลงบนแม่กุญแจหลากสี ก็มิมิคน่ารักๆ ที่ทำให้หอคอยแห่งนี้ กลายเป็นสถานที่เด็ดสุดฮิตอีกแห่งหนึ่งในเกาหลี (**อัตราค่าบริการ ไม่รวมค่าขึ้นลิฟท์ และกิจกรรมคล้องกุญแจ**)



นำชม **RED PINE** ผลิตภัณฑ์ที่สกัดจากน้ำมันสนเข็มแดง มีสรรพคุณช่วยล้างพิษระบบเลือดให้สะอาด เพิ่มภูมิต้านทานร่างกายให้แข็งแรง และช่วยรักษาสมดุลในร่างกาย

นำชม **ศูนย์สมุนไพรฮ็อกเกนามู** เป็นสมุนไพรที่ช่วยบำรุงตับ ลำไส้ ทำให้ตับแข็งแรง สามารถรับประทานได้ทุกเพศทุกวัย แม้ว่าจะไม่ได้เป็นโรคอะไรเลย ทุกส่วนของฮ็อกเกิตนามู กิ่ง ก้าน ใบ เป็นสมุนไพรได้หมด แต่ส่วนที่ดีที่สุดคือเมล็ดแก่ช่วยถอนพิษสุราได้อย่างยอดเยี่ยม

กลางวัน

๑๐ บริการอาหารกลางวัน ณ ร้านอาหาร





จากนั้น เยือนอดีตพระราชวังหลวงที่เก่าแก่ และใหญ่ที่สุดในกรุงโซล **พระราชวังเคียงบกุง** มรดกทาง



วัฒนธรรมอันทรงคุณค่าของประวัติศาสตร์เกาหลี มีสถาปัตยกรรมที่งดงามสอดคล้องกับธรรมชาติอย่างลงตัว จากหลังมีปรากฏการณ์ธรรมชาติเป็นภูเขาพุกกักซาน ส่งให้พระราชวังแห่งนี้ดูยิ่งใหญ่ขึ้นไปอีก เพียงแค่ได้ไปเยือนก็รู้สึกเหมือนได้ย้อนเวลาไปอยู่ในสมัยราชวงศ์โชซอน เดิมภายในพระราชวังมีพระตำหนักถึง 200 ตำหนัก แต่ถูกทำลายลงในช่วงที่ประเทศญี่ปุ่นเข้ามา

รุกรานหลงเหลืออยู่เพียงแค่ 10 ตำหนักเท่านั้น บรรดาผู้รักชาวเกาหลีมักจะใส่ชุดฮันบกมาถ่ายรูปคู่กับฉากหลังที่สวยงามอย่าง มุมมหาชนที่ใครมาเยือนก็ต้องได้เก็บภาพความประทับใจกับ **“พระ**



**ที่นั้งคินจองวอน”** อดีตที่ประทับ  
ของพระมหากษัตริย์เพื่อใช้ว่า  
ราชการ ด้านหน้าจะเป็นลาน  
กว้างไว้ใช้จัดพิธีสำคัญของทาง  
ราชสำนัก นอกจากนี้ยังมีศาลา  
กลางน้ำ ศาลาของฮวีรู ห้องจัด  
เลี้ยงหลวง และเป็นศาลาที่ใหญ่  
ที่สุดของประเทศเกาหลีใต้ ถือเป็น  
เป็นจุดไฮไลท์ที่นักท่องเที่ยวมา



ถ่ายรูปเยอะพอๆ กับพระตำหนักหลวงเลยก็ว่าได้ ปิดท้ายด้วย ศาลายางวอนจอง อีกหนึ่งไฮไลท์  
ที่ขึ้นชื่อว่าเป็นศาลาที่งดงามมากที่สุดแห่งหนึ่ง มีรูปทรงหกเหลี่ยมตกแต่งด้วยลวดลายและ  
สถาปัตยกรรมเกาหลีแบบดั้งเดิม ตั้งอยู่บนเกาะกลางทะเลสาบที่เชื่อมต่อกับ สะพานไม้ชวีฮยอก  
โย สะพานไม้ที่ยาวที่สุดในสมัยราชวงศ์โชซอน และเป็นจุดชมใบไม้เปลี่ยนสีที่งดงามจนหาที่  
เปรียบไม่ได้

ย้อนเวลาสู่ยุคโชซอนใจกลางกรุงโซล **หมู่บ้านบุกซอนฮันอก** หมู่บ้านสไตล์ฮันอกโบราณที่ยังคง  
เอกลักษณ์ดั้งเดิมไว้มีอายุยาวนานกว่า600 ปีตั้งอยู่ระหว่างพระราชวังเคียงบกพระราชวังชางด็อก  
และศาลเจ้าชงมโยในกรุงโซลภายในหมู่บ้านจะมีบ้านเรือนทั้งหมดประมาณ100 หลังในสมัยก่อน  
เคยเป็นที่อยู่อาศัยของสมาชิกราชวงศ์โชซอนและขุนนางระดับสูงแต่ปัจจุบันได้ปรับเปลี่ยนให้  
กลายเป็นมรดกทางวัฒนธรรมที่มีคุณค่าแห่งหนึ่งของประเทศเกาหลีบางส่วนก็จะเปิดเป็นเกสต์  
เฮาส์เพื่อรองรับนักท่องเที่ยวบางส่วนก็เปิดเป็นร้านอาหารและคาเฟ่น่ารักๆ





นำชมขั้นตอนการทำสาหร่ายเกาหลี **พิพิธภัณฑสาหร่าย** ต้นกำเนิดของการผลิตสาหร่าย พร้อม  
ทั้งลิ้มลองรสชาติสาหร่ายของเกาหลีแบบดั้งเดิม ซึ่งสามารถเลือกซื้อเป็นของฝากได้ และ **เรียนรู้อ**  
**การทำคิมจับ** ข้าวห่อสาหร่ายเกาหลี เมนูเบสิคสุดๆ เป็น Street Food ที่นิยมมากของเกาหลี  
พิเศษ !! ใส่ชุดประจำชาติเกาหลี “ฮันบก” และเก็บภาพเป็นที่ระลึก  
ช้อปปิ้งสินค้าปลอดภาษี **ดีวตี้ฟรี** พบกับแบรนด์เนมชั้นนำระดับโลก และสถานที่สำหรับการชอ  
ปปิ้งที่มีการบริการแบบครบวงจร แหล่งรวมสินค้าแบรนด์หรูทั้งน้ำหอม เสื้อผ้า เครื่องสำอาง  
กระเป๋า นาฬิกา มีหลากหลายแบรนด์ดังให้เลือกซื้อมากมาย



เอาใจขาช้อปปิ้งหลายพาดะลุย **ย่านเมียงดง** แหล่งช้อปปิ้งอันดับต้นๆ ที่ทุกคนรู้จักกันเป็นอย่างดี  
สวรรค์ของสาวนักช้อปปิ้ง สามารถเลือกซื้อเลือกหาสินค้านานาประเภทได้ตามใจชอบ อาทิ เสื้อผ้า

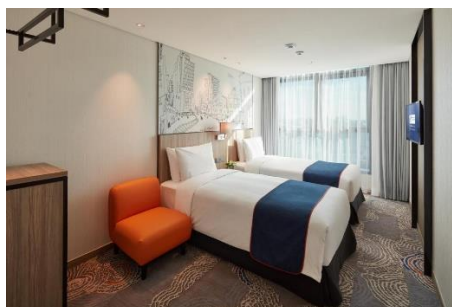


รองเท้า เครื่องสำอาง และอื่นๆ อีกมากมาย รวมเอาไว้แทบทุกแบรนด์ที่มีอยู่ในเกาหลี ราคาของสินค้าจะเท่ากัน ต่างกันที่ของแถมว่าร้านไหนให้เยอะกว่ากันเท่านั้น



นอกจากการมาช้อปปิ้งแล้ว เสน่ห์อีกอย่างของที่นี่คือ **STREET FOOD** สองข้างทางเต็มไปด้วยรถเข็นที่ขายของกินจำพวก **เครนปัง** เค้กไข่สไตล์เกาหลีแสนอร่อย **ลือบสเตอร์ย่างชีส** กุ้งตัวใหญ่สดรสหวาน ย่างบนเตาร้อนๆ โรยหน้าด้วยชีสแบบเข้มข้น **หอยเชลล์อบชีส** หอยไซสึใหญ่ย่างเนย โรยทับด้วยชีส **ครัวซองต์ปลา** ขนมอบเนื้อนุ่มคล้ายแพนเค้กรูปปลา มีหลากหลายไส้ให้เลือก **ต็อกบกกี** แป้งราดซอสสีแดงรสจัด **โอเด็ง** แผ่นแป้งพับเสียบไม้รสชาติคล้ายลูกชิ้นปลา โห้ต็อก ขนมแป้งแพนเค้กหนานุ่มสอดไส้น้ำตาลหรือน้ำผึ้ง **ออมุก** ลูกชิ้นปลาบดเสียบไม้ **ทวิกิม** เมนูผัก และอาหารทะเลชุบแป้งทอด มันหวาน หรือของทอดต่างๆ ล้วนมีให้ลองชิมได้รสชาติแบบคนเกาหลีแท้ๆ

**คำ** **๑๑ อีระอาหารเย็นตามอัธยาศัย เพื่อความสะดวกในการช้อปปิ้ง**  
**จากนั้น** **พักที่ Holiday Inn Express Seoul Hongdae หรือเทียบเท่าระดับ 3 ดาว**  
(โรงแรมที่ระบุในรายการทัวร์เป็นเพียงโรงแรมที่นำเสนอเบื้องต้นเท่านั้น ซึ่งอาจมีการเปลี่ยนแปลงแต่โรงแรมที่เข้าพักจะเป็นโรงแรมระดับเทียบเท่ากัน)





**วันที่ทำ** ชุปเปอร์มาร์เก็ตละลายเงินวอน • สนามบินอินซอน • กรุงเทพฯ

๑๐ (เช้า/-/-)

**เช้า** ๑๐ บริการอาหารเช้า ณ ร้านอาหาร

จากนั้น แวะซื้อของฝาก **ชุปเปอร์มาร์เก็ตละลายเงินวอน** มีขนมเกาหลีหลากหลายชนิดให้เลือกซื้อ ไม่ว่าจะเป็นมาม่าเผ็ดเกาหลี สาหร่าย นมกล้วย เยลลี่ยาคุลท์ ขนมธัญพืช บิสกิต เวเฟอร์เอ็กซ์ไฟว์ เรียบลรราวนี้ และ เปเปโร่ เป็นต้น

**ได้เวลาสมควรนำท่านเดินทางสู่สนามบินอินซอน**

**11.20 น.** ออกเดินทางสู่ **สนามบินสุวรรณภูมิ** โดย **เที่ยวบินที่ XJ 701 (ไม่มีบริการอาหารบนเครื่อง)**

**15.10 น.** เดินทางถึงกรุงเทพฯ โดยสวัสดิภาพ พร้อมความประทับใจไม่รู้ลืม

### อัตราค่าบริการและเงื่อนไขรายการท่องเที่ยว

วันเดินทางไป	วันเดินทางกลับ	จำนวนต่อกรุ๊ป	ผู้ใหญ่	พักเดี่ยว
03 ธ.ค. 65	07 ธ.ค. 65	30+1	25,999	6,000
10 ธ.ค. 65	14 ธ.ค. 65	30+1	25,999	6,000
17 ธ.ค. 65	21 ธ.ค. 65	30+1	22,999	6,000
24 ธ.ค. 65	28 ธ.ค. 65	30+1	28,999	9,000
27 ธ.ค. 65	31 ธ.ค. 65	30+1	30,999	9,000
31 ธ.ค. 65	04 ม.ค. 65	30+1	30,999	9,000

**\*\*\* ค่าทิปคนขับรถ หัวทัวร์ และมัคคุเทศก์ท้องถิ่น ท่านละ 1,700 บาท/ทริป/ท่าน \*\*\***

**\*\* ราคา INFANT (อายุไม่ถึง 2 ปี บริบูรณ์ ณ วันเดินทางกลับ) ท่านละ 6,000 บาท**

**อัตราโดยรวมรายการทัวร์และตัวเครื่องบินแล้ว \*\***

**\*\* บริษัทฯไม่มีนโยบายเก็บค่าประกันการเดินทางอื่นๆ ในทุกกรณี นอกเหนือไปจากประกันการเดินทางที่รวมอยู่ในรายการทัวร์แล้ว \*\***





# ประกาศ

เตือนคนไทยที่จะเดินทางมาหรือพักอยู่ในเกาหลีใต้  
**ห้ามนำเข้า!!** ัญชา ัญชง หรือผลิตภัณฑ์ที่ประกอบ  
ของพืชชนิดดังกล่าวเข้ามาในประเทศเกาหลีใต้

**!** หากฝ่าฝืน!! มีโทษตามกฎหมายเกาหลีใต้ !

ลักลอบนำเข้า • จำคุก 5 ปีขึ้นไป หรือตลอดชีวิต  
ปลูกหรือจำหน่าย • จำคุกอย่างน้อย 1 ปี  
มีไว้ครอบครองหรือเสพ • จำคุกไม่เกิน 5 ปี  
และ  
ถูกเนรเทศและห้ามเดินทางเข้าเกาหลีได้อีก





## ข้อความสำคัญ กรุณาอ่านโดยละเอียด

- กรณีต้องการตัดกรุ๊ปส่วนตัว หากผู้เดินทางเป็น นักเรียน นักศึกษา ครู หมอ พยาบาล ทหาร ธุรกิจ ข้าราชการ (เครื่องสำอาง) และชาวต่างชาติ ถ้าต้องการเพิ่มเติมหรือปรับเปลี่ยนสถานที่เพื่อศึกษางาน กรุณาแจ้งรายละเอียดเพิ่มเติมกับบริษัทฯ โดยละเอียด และต้องทำการขอราคาใหม่ทุกครั้ง
- อัตราค่าบริการนี้สำหรับผู้ถือหนังสือเดินทางสัญชาติไทยเท่านั้น กรณีถือหนังสือเดินทางต่างชาติ บริษัทฯ ขอสงวนสิทธิ์เรียกเก็บค่าธรรมเนียมเพิ่มเติม **100 USD/ลูกทัวร์ 1 ท่าน**
- ตามนโยบายการการท่องเที่ยวของประเทศไทย ผู้เดินทางจะต้องมีการเข้าชมสินค้าของทางรัฐบาลคือ ศูนย์สมุนไพรมุข สุโขทัย ศูนย์สมุนไพรมุข สุโขทัย ศูนย์ผลิตภัณฑ์น้ำมันสน ร้านเครื่องสำอาง คอสเมติก โรงงานเจียรไนพลอยอเมทิส เป็นต้น ซึ่งจำเป็นต้องระบุไว้ในรายการทัวร์ หากจะซื้อหรือไม่ซื้อขึ้นอยู่กับความพึงพอใจของท่าน
- เนื่องจากทัวร์ครั้งนี้มีจุดประสงค์เพื่อเดินทางท่องเที่ยวเป็นหมู่คณะเท่านั้น หากต้องการแยกตัวออกจากคณะเดินทางโดยไม่ลงร้านรัฐบาล บริษัทฯ ขอสงวนสิทธิ์คิดค่าดำเนินการแยกท่องเที่ยวเป็นเงิน **300 USD/ลูกทัวร์ 1 ท่าน** หากท่านใดไม่เข้าร้านดังกล่าวจะต้องจ่ายค่าทัวร์เพิ่ม เนื่องจากมีผลต่อราคาทัวร์ ทางบริษัทฯ จะขอถือว่าท่านรับทราบ และยอมรับเงื่อนไขดังกล่าวแล้ว
- ในกรณีที่ไม่สามารถเดินทางออกจากประเทศไทยได้ เนื่องจากเจ้าหน้าที่ตรวจคนเข้าเมืองฝั่งไทย/กรมแรงงานไม่อนุญาตให้ออกเดินทาง หรือไม่สามารถเดินทางเข้าประเทศเกาหลีได้ เนื่องจากเจ้าหน้าที่ตรวจคนเข้าเมืองทางฝั่งเกาหลีปฏิเสธการเข้าเมือง บริษัทฯ ขอสงวนสิทธิ์ไม่รับผิดชอบค่าใช้จ่ายที่จะเกิดขึ้นตามมา และจะไม่สามารถคืนเงินค่าทัวร์ในทุกกรณี
- บริษัทฯ ขอสงวนสิทธิ์สลับโปรแกรมทัวร์ตามความเหมาะสม โดยไม่ต้องแจ้งให้ทราบล่วงหน้า อันเนื่องมาจากเหตุการณ์ต่างๆ หรืออาจเกิดขึ้นจากเหตุสุดวิสัย แต่จะคำนึงถึงผลประโยชน์ของผู้เดินทางเป็นสำคัญ
- โรงแรมในโปรแกรมอาจจะมีการสลับปรับเปลี่ยน ขึ้นอยู่กับความเหมาะสมเป็นหลัก โดยคำนึงถึงประโยชน์ของผู้เดินทางเป็นสำคัญ
- หากผลตรวจ RT-PCR ขาเข้าเกาหลีออกมาเป็นผลบวก ทางบริษัทฯ ฝั่งเกาหลีจะทำการประสานงานกับเจ้าหน้าที่ของทางเกาหลี เพื่อมารับผู้เดินทางไปยังสถานที่กักตัว ซึ่งทำให้มีค่าใช้จ่ายเกิดขึ้น และผู้เดินทางจะต้องเป็นผู้รับผิดชอบค่าใช้จ่ายทั้งหมดด้วยตัวเองในทุกกรณี อาทิ ค่าเปลี่ยนตัวเดินทางขากลับ ค่าโรงแรมที่ใช้ในการกักตัว 7 วัน (ไม่สามารถเลือกโรงแรมได้ทางรัฐบาลเกาหลีเป็นผู้กำหนด) และค่าใช้จ่ายส่วนตัวอื่นๆ เป็นต้น



## มาตรการจำกัดในสถานการณ์ COVID-19 และการเดินทางเข้าประเทศเกาหลี

- ✓ ลงทะเบียนผ่านระบบ **K-ETA (Korea Electronic Travel Authorization)** ล่วงหน้าก่อนออกเดินทาง
- ✓ ลงทะเบียนกรอกข้อมูลการฉีดวัคซีนเพื่อรับ **Q-CODE** ล่วงหน้าก่อนออกเดินทาง (**บริษัทฯลงทะเบียนให้**)
- ✓ ลงทะเบียนการตรวจ **RT-PCR TEST** ที่สนามบินอินชอน (**บริษัทฯลงทะเบียนให้ ผู้เดินทางชำระค่าตรวจด้วยตัวเองที่สนามบิน ประมาณ 80,000 วอน**)
- ✓ แสดงเอกสาร **International Covid-19 Vaccination Certificate** ขอได้ที่แอปพลิเคชันหมอพร้อม (**ผู้เดินทางเตรียมมาเอง**)
- ✓ ผู้เดินทางไม่จำเป็นต้องกักตัว 7 วัน หากได้รับวัคซีนครบภายใต้เงื่อนไขที่กำหนด และได้รับการรับรองจาก WHO ภายใน 14-180 วัน
- ✓ ผู้ที่ได้รับวัคซีนครบ ไม่จำเป็นต้องทำประกันโควิด แต่ต้องแสดงผลตรวจ ATK เป็นลบ ภายใน 24 ชั่วโมงก่อนเดินทาง และต้องมีใบรับรองจากสถานพยาบาล โดยเอกสารนี้ต้องเป็นภาษาเกาหลี หรือภาษาอังกฤษ
- ✓ ผู้ที่ไม่ได้รับวัคซีน หรือได้รับวัคซีนไม่ครบตามที่กำหนด จำเป็นต้องทำประกันโควิด แต่ไม่ต้องกักตัว 7 วัน และยังต้องแสดงผลตรวจ RT-PCR เป็นลบ ภายใน 48 ชั่วโมงก่อนเดินทาง หรือแสดงผลตรวจ ATK เป็นลบ ภายใน 24 ชั่วโมงก่อนเดินทาง และต้องมีใบรับรองจากสถานพยาบาล โดยเอกสารนี้ต้องเป็นภาษาเกาหลีหรือภาษาอังกฤษ
- ✓ เมื่อเดินทางถึงประเทศเกาหลี ผู้เดินทางทุกคนต้องผ่านการตรวจ RT-PCR ซ้ำเข้าอีกครั้งที่สนามบิน
- ✓ เงื่อนไขอาจจะมีการเปลี่ยนแปลง ขึ้นอยู่กับสถานการณ์และมาตรการจำกัดของประเทศเกาหลี

## หลักเกณฑ์การพิจารณาผู้ที่ได้รับวัคซีนตามกำหนด

- ✓ **สำหรับบุคคลอายุ 18 ปีขึ้นไป** ต้องได้รับวัคซีนครบ 2 เข็ม (หากเป็นวัคซีน Johnson & Johnson 1 เข็ม) ภายในระยะเวลา 14 - 180 วัน หากเกิน 180 วัน จะต้องฉีดเข็ม 3 ตามยี่ห้อวัคซีนที่ได้รับการรับรองจากองค์การอนามัยโลก (WHO) ได้แก่ Pfizer, Moderna, AstraZeneca, Johnson & Johnson, Novavax, Sinopharm (Beijing), Sinovac, Covishield, Covaxin, Covovax
- ✓ **สำหรับบุคคลอายุ 12-17 ปี** ต้องได้รับวัคซีนครบ 2 เข็ม (หากเป็นวัคซีน Johnson & Johnson 1 เข็ม) ระยะเวลา 14 วันขึ้นไป
- ✓ **กรณีเด็กอายุต่ำกว่า 12 ปี** ไม่จำเป็นต้องได้รับวัคซีน (แต่ต้องเดินทางกับผู้ปกครองที่ได้รับวัคซีนครบตามเงื่อนไขเท่านั้น)



## การเตรียมตัวลงทะเบียน K-ETA และเงื่อนไขที่ควรทราบ

- ✓ เตรียมไฟล์สแกนหน้าพาสปอร์ต และรูปถ่ายพื้นหลังสีขาว 1 รูป พร้อมกรอกข้อมูลส่วนตัวตามตัวอย่างแบบฟอร์มท้ายโปรแกรมทัวร์ (กรณีทางบริษัทฯ เป็นผู้ลงทะเบียนให้)
- ✓ ก่อนส่งข้อมูลแบบฟอร์มการลงทะเบียนให้ทางบริษัท กรุณาตรวจสอบข้อมูลให้ถูกต้อง และครบถ้วนอีกครั้ง หากข้อมูลผิดพลาดจะไม่สามารถทำการแก้ไขข้อมูลในระบบได้ ต้องทำการลงทะเบียนใหม่ทั้งหมด
- ✓ หากมีการเปลี่ยนแปลงในข้อมูลส่วนบุคคล อาทิ ข้อมูลในหนังสือเดินทาง ชื่อ เพศ วันเกิด วันหมดอายุ หรือข้อมูลส่วนอื่นๆ แม้ K-ETA จะยังไม่หมดอายุ ผู้เดินทางจะต้องยื่นขอ K-ETA ใหม่
- ✓ บริษัทฯ ขอสงวนสิทธิ์ในการคืนค่าธรรมเนียมการสมัคร K-ETA ทุกกรณี เนื่องจากการพิจารณาขึ้นอยู่กับขั้นตอนการตรวจคนเข้าเมืองของประเทศเกาหลี
- ✓ การรับรองอาจมีความล่าช้า เนื่องจากประเทศเกาหลีมีการเพิ่มจำนวนประเทศที่จำเป็นต้องใช้ K-ETA มากขึ้น เพราะฉะนั้น ผู้เดินทางควรลงทะเบียนล่วงหน้าก่อนเดินทาง
- ✓ ระบบจะใช้เวลาพิจารณา 2 - 3 วันหรือมากกว่านั้น ขึ้นอยู่กับประวัติการเดินทางของแต่ละคน
- ✓ ระยะเวลาของ K-ETA มีอายุ 2 ปี นับจากวันได้รับการรับรอง (สามารถเข้าได้มากกว่า 1 ครั้ง ในระยะเวลา 2 ปี และสามารถพำนักอยู่ในเกาหลีได้ครั้งละไม่เกิน 90 วัน)
- ✓ ผลพิจารณา K-ETA ไม่ใช่ **วีซ่า** เพราะฉะนั้น ไม่สามารถรับรองการผ่านเข้าประเทศได้ ด่านตรวจคนเข้าเมืองจะเป็นฝ่ายพิจารณาว่าผู้เดินทางสามารถเข้าประเทศได้หรือไม่อีกครั้ง ทางบริษัทฯ ไม่สามารถแทรกแซงการทำงานของเจ้าหน้าที่ได้
- ✓ การอนุมัติจะถูกปฏิเสธหรือยกเลิก ในกรณีกรอกข้อมูลที่เป็นเท็จหรือไม่ถูกต้อง อาจจะถูกจำกัดการเข้าประเทศตามที่กฎหมายเกาหลีกำหนด
- ✓ กรณีที่ไม่สามารถเดินทางเข้าประเทศเกาหลีได้ เนื่องจากเจ้าหน้าที่ตรวจคนเข้าเมืองทางฝั่งเกาหลีปฏิเสธการเข้าเมือง ผู้เดินทางจะไม่สามารถเรียกร้องเงินคืนได้ทุกกรณี

## อัตราค่าบริการรวม

- ตัวเครื่องบินไป - กลับพร้อมกรุ๊ป กรุงเทพฯ - เกาหลี - กรุงเทพฯ สายการบิน Airasia X (XJ) เป็นตัวหมู่คณะไม่สามารถสะสมไมล์ได้
- ที่พักโรงแรมตามรายการ 3 คืน พักห้องละ 2 - 3 ท่าน (กรณีมาไม่ครบคู่ และไม่ต้องการเพิ่มเงินพักห้องเดี่ยว)



- ค่าระวางน้ำหนักกระเป๋าไม่เกิน 20 กก.ต่อ 1 ใบ (โหลดได้ท่านละ 1 ใบ) กระเป๋าถือขึ้นเครื่อง Hand Carry 7 กก.ต่อ 1 ใบ
- ค่าอาหารทุกมื้อตามรายการระบุ (สงวนสิทธิ์ในการสลับมือหรือเปลี่ยนแปลงเมนูอาหารตามสถานการณ์)
- น้ำดื่มบริการบนรถวันละ 1 ขวด/ท่าน
- ค่าเข้าชมสถานที่ตามรายการระบุ
- ค่ารถโค้ชรับ-ส่งสถานที่ท่องเที่ยวตามรายการระบุ
- ค่ามัคคุเทศก์ท้องถิ่นและหัวหน้าทัวร์นำเที่ยวคนไทย
- ค่าลงทะเบียน
- ภาษีมูลค่าเพิ่ม 7%
- ภาษีน้ำมันและภาษีตัวทุกชนิด (สงวนสิทธิ์เก็บเพิ่มหากสายการบินปรับขึ้นก่อนวันเดินทาง)
- ค่าลงทะเบียน K-ETA (Korea Electronic Travel Authorization) **1 ครั้ง** กรณีลงทะเบียนไม่ผ่าน ทางบริษัทฯ จะหักค่าใช้จ่ายที่เกิดขึ้นตามจริง
- ประกันอุบัติเหตุวงเงิน 1,000,000 บาท (เงื่อนไขเป็นไปตามกรมธรรม์)

**เงื่อนไขประกันการเดินทาง** ค่าประกันอุบัติเหตุและค่ารักษาพยาบาล คุ้มครองเฉพาะกรณีที่ได้รับอุบัติเหตุระหว่างการเดินทาง ไม่คุ้มครองถึงการสูญเสียทรัพย์สินส่วนตัว และไม่คุ้มครองโรคประจำตัวของผู้เดินทาง

### อัตราค่าบริการไม่รวม

- ค่าทำหนังสือเดินทางไทย และค่าธรรมเนียมสำหรับผู้ถือพาสปอร์ตต่างชาติ
- ค่าน้ำหนักกระเป๋าเดินทางในกรณีที่เกินกว่าสายการบินกำหนด 20 กิโลกรัมต่อท่าน
- ค่าใช้จ่ายส่วนตัว อาทิ อาหาร (เจ มังสวิรัต และอาหารมุสลิม) เครื่องดื่มที่สั่งเพิ่มพิเศษ โทรศัพท์ โทรสาร อินเทอร์เน็ต มินิบาร์ ซักรีด หรืออื่นๆ ที่ไม่ได้ระบุไว้ในรายการ
- ค่าใช้จ่ายอันเกิดจากความล่าช้าของสายการบิน อุบัติภัยทางธรรมชาติ การประท้วง การจลาจล การนัดหยุดงาน การถูกปฏิเสธไม่ให้ออก และเข้าเมืองจากเจ้าหน้าที่ตรวจคนเข้าเมือง เจ้าหน้าที่กรมแรงงานทั้งที่เมืองไทยและต่างประเทศ ซึ่งอยู่นอกเหนือความควบคุมของบริษัทฯ
- หากหน่วยงานรัฐบาลไทย และ/หรือเกาหลี มีการปรับเปลี่ยนข้อกำหนดเกี่ยวกับการกักตัวเพิ่มเติม และ/หรือ ขอเรียกตรวจโรคเพิ่มเติม ทางผู้เดินทางจะต้องเป็นผู้รับผิดชอบค่าใช้จ่ายส่วนเกิน

**ค่าตรวจ RT-PCR ก่อนเดินทาง 72 ชั่วโมง หรือ ATK ก่อน 24 ชั่วโมง ก่อนเดินทางออกจากประเทศไทย พร้อมหนังสือรับรองภาษาเกาหลีหรือภาษาอังกฤษ**



ค่าตรวจ RT-PCR เมื่อเดินทางเข้าประเทศเกาหลีที่สนามบินอินชอน ราคา **80,000** วอน ต่อ/ท่าน

ค่าโรงแรมสำหรับกักตัวเพื่อรอผลตรวจ RT-PCR ในวันแรก (มาตรการอาจจะมีการเปลี่ยนแปลงได้)

ค่าทิปไกด์ท้องถิ่น พนักงานขับรถ ผู้ช่วยคนขับรถ **1,700** บาท/ทริป/ลูกทัวร์ 1 ท่าน (บังคับตามระเบียบธรรมเนียมของประเทศ) ทางบริษัทฯ ขอสงวนสิทธิ์ในการเรียก **เก็บที่สนามบินก่อนเช็คอิน** ในวันที่เดินทาง

ค่าทิปหัวหน้าทัวร์ตามสันทนาการของทุกท่าน (ไม่รวมในทิปไกด์ท้องถิ่นและคนขับรถ แต่ไม่บังคับเรียกเก็บ)

กรณีถือหนังสือเดินทางต่างชาติ บริษัทฯ ขอสงวนสิทธิ์เรียกเก็บค่าธรรมเนียมเพิ่มเติม **100 USD** /ท่าน

## เงื่อนไขการสำรองที่นั่งและการยกเลิกทัวร์

### การจองทัวร์ :

- **กรุณาจองทัวร์ล่วงหน้า** ก่อนการเดินทาง **พร้อมชำระมัดจำ 10,000 บาท** ส่วนที่เหลือชำระทันทีก่อนการเดินทางไม่น้อยกว่า 21 วัน มิฉะนั้นถือว่าท่านยกเลิกการเดินทางโดยอัตโนมัติ (ช่วงเทศกาล หรือวันหยุดนักขัตฤกษ์ กรุณาชำระก่อนเดินทาง 30 วัน)

### กรณีลงทะเบียน K-ETA ไม่ผ่าน : (การคืนเงิน)

กรณีลงทะเบียน K-ETA ไม่ผ่าน ถูกปฏิเสธการเข้าประเทศเกาหลี ทางบริษัทฯ ขอหักค่าใช้จ่ายที่เกิดขึ้นตามจริง เช่น ค่ามัดจำตัวกับทางสายการบิน และค่าบริการลงทะเบียน K-ETA

- จองก่อน 30 วัน ก่อนเดินทาง หักค่าบริการลงทะเบียน K-ETA 500 บาท
- จองหลัง 30 วัน ก่อนเดินทาง หักค่ามัดจำตัว 3,500 บาท และค่าบริการลงทะเบียน K-ETA 500 บาท
- ในกรณีที่ลูกค้ามี K-ETA แล้ว คืนค่าธรรมเนียมในการลงทะเบียนจำนวน 310 บาท

### กรณียกเลิก : (จ่ายกรุ๊ป)

- ยกเลิกก่อนการเดินทาง 30 วันขึ้นไป บริษัทฯ จะคืนเงินค่ามัดจำให้ทั้งหมด โดยหักค่าใช้จ่ายที่เกิดขึ้นจริง ยกเว้นในกรณีวันหยุดเทศกาล วันหยุดนักขัตฤกษ์ ยกเลิกก่อนการเดินทาง 45 วัน จะคืนเงินค่ามัดจำให้ทั้งหมด โดยหักค่าใช้จ่ายที่เกิดขึ้นจริง
- ยกเลิกการเดินทาง 15-29 วัน ก่อนการเดินทาง หักค่าทัวร์ 50% จากราคาขาย และหักค่าใช้จ่ายที่เกิดขึ้นจริงทั้งหมดไม่ว่ากรณีใด ๆ ทั้งสิ้น
- ยกเลิกการเดินทาง 0-14 วัน ก่อนการเดินทาง บริษัทฯ ขอสงวนสิทธิ์เก็บเงินค่าทัวร์ทั้งหมดไม่ว่ากรณีใด ๆ ทั้งสิ้น

### กรณียกเลิก : (ตัดกรุ๊ป)



- ยกเลิกหรือเลื่อนการเดินทางต้องทำการเดินทาง 60 วัน บริษัทฯ จะคืนเงินค่ามัดจำให้ทั้งหมด ยกเว้น ในกรณีวันหยุดเทศกาล วันหยุดนักขัตฤกษ์ ทางบริษัทฯ ขอสงวนสิทธิ์ยึดเงินมัดจำโดยไม่มีเงื่อนไขใดๆ ทั้งสิ้น
- ยกเลิกการเดินทางภายใน 60 วัน ทางบริษัทฯ ขอสงวนสิทธิ์ยึดเงินมัดจำโดยไม่มีเงื่อนไขใดๆ ทั้งสิ้น
- ยกเลิกการเดินทางหลังชำระเต็มจำนวน ทางบริษัทฯ ขอสงวนสิทธิ์เก็บเงินค่าทัวร์ทั้งหมดโดยไม่มีเงื่อนไข ใดๆ ทั้งสิ้น

### กรณีเจ็บป่วย:

- กรณีเจ็บป่วย จนไม่สามารถเดินทางได้ ซึ่งจะต้องมีใบรับรองแพทย์จากโรงพยาบาลรับรอง บริษัทฯ จะทำการเลื่อนการเดินทางของท่านไปยังคณะต่อไป แต่ทั้งนี้ท่านจะต้องเสียค่าใช้จ่ายที่ไม่สามารถยกเลิกหรือเลื่อนการเดินทางได้ตามความเป็นจริง
- ในกรณีเจ็บป่วยกะทันหันก่อนล่วงหน้าเพียง 7 วันทำการ ทางบริษัทฯ ขอสงวนสิทธิ์ในการคืนเงินทุกกรณี

### เงื่อนไขอื่น ๆ

- บริษัทฯ ขอสงวนสิทธิ์ในการเก็บค่าใช้จ่ายทั้งหมด กรณีท่านยกเลิกการเดินทาง และมีผลทำให้คณะเดินทางไม่ครบตามจำนวนที่บริษัทฯ กำหนดไว้ (25 ท่านขึ้นไป) เนื่องจากเกิดความเสียหายต่อทางบริษัทฯ และผู้เดินทางอื่นที่เดินทางในคณะเดียวกัน บริษัทฯ ต้องนำไปชำระค่าเสียหายต่างๆ ที่เกิดจากการยกเลิกของท่าน
- คณะผู้เดินทางจำนวน 25 ท่านขึ้นไป จึงออกเดินทาง ในกรณีที่มีผู้เดินทางไม่ถึง 25 ท่าน ขอสงวนสิทธิ์เลื่อนวันเดินทาง หรือยกเลิกการเดินทาง โดยทางบริษัทฯ จะแจ้งให้ท่านทราบล่วงหน้า 10 วันก่อนการเดินทาง
- กรณีที่ท่านต้องออกตัวภายใน เช่น (ตัวเครื่องบิน ตัวรถทัวร์ ตัวรถไฟ) กรุณาสอบถามที่เจ้าหน้าที่ทุกครั้ง ก่อนทำการออกตัว เนื่องจากสายการบินอาจมีการปรับเปลี่ยนไฟล์ทบิน หรือเวลาบิน โดยไม่ได้แจ้งให้ทราบล่วงหน้า ทางบริษัทฯ จะไม่รับผิดชอบใดๆ ในกรณี ถ้าท่านออกตัวภายในโดยไม่แจ้งให้ทราบ และหากไฟล์ทบินมีการปรับเปลี่ยนเวลาบิน เพราะถือว่าท่านยอมรับในเงื่อนไขดังกล่าว
- อัตราค่าทัวร์นี้สำหรับบัตรโดยสารเครื่องบินแบบหมู่คณะ (ตัวกรุ๊ป) ไม่สามารถเลื่อนไฟล์ทขาไป หรือขา กลับได้ จำเป็นจะต้องไปและกลับตามกำหนดการเท่านั้น หากต้องการเปลี่ยนแปลงไฟล์ทบิน กรุณาติดต่อเจ้าหน้าที่เป็นกรณีพิเศษ



- กรณีใช้หนังสือเดินทางราชการ (เล่มน้ำเงิน) เดินทางเพื่อการท่องเที่ยวเกี่ยวกับคณะทัวร์ หากท่านถูกปฏิเสธในการเข้า – ออกประเทศใดๆ ก็ตาม ทางบริษัทฯ ขอสงวนสิทธิ์ไม่คืนค่าทัวร์และรับผิดชอบใดๆ ทั้งสิ้น
- เมื่อท่านได้ชำระเงินมัดจำหรือทั้งหมด ทางบริษัทฯจะถือว่าท่านรับทราบและยอมรับในเงื่อนไขต่างๆของ บริษัทฯที่ได้ระบุไว้ในรายการทัวร์ทั้งหมด

### รายละเอียดเพิ่มเติม

- บริษัทฯมีสิทธิในการเปลี่ยนแปลงโปรแกรมทัวร์ในกรณีที่เกิดเหตุสุดวิสัยจนไม่อาจแก้ไขได้
- เที่ยวบิน ราคา และรายการท่องเที่ยว สามารถเปลี่ยนแปลงได้ตามความเหมาะสม โดยคำนึงถึงผลประโยชน์ของผู้เดินทางเป็นสำคัญ
- กรณีที่ท่านเป็นอิสลาม ไม่ทานเนื้อสัตว์ หรือแพ้อาหารบางประเภท กรุณาแจ้งเจ้าหน้าที่เป็นกรณีพิเศษ
- กรณีผู้เดินทางต้องการความช่วยเหลือเป็นพิเศษ อาทิ เช่น ต้องการใช้วีลแชร์ กรุณาแจ้งบริษัทฯอย่างน้อย 5-7 วันก่อนการเดินทาง มิฉะนั้นจะไม่สามารถจัดการให้ล่วงหน้าได้
- หนังสือเดินทางต้องมีอายุการใช้งานเหลือไม่น้อยกว่า 6 เดือน และบริษัทฯรับเฉพาะผู้มีจุดประสงค์เดินทางเพื่อท่องเที่ยวเท่านั้น (หนังสือเดินทางต้องมีอายุเหลือใช้งานไม่น้อยกว่า 6 เดือน บริษัทฯไม่รับผิดชอบหากอายุเหลือไม่ถึง และไม่สามารถเดินทางได้ )
- ทางบริษัทฯจะไม่รับผิดชอบใดๆ ทั้งสิ้น หากเกิดความล่าช้าของสายการบิน สายการบินยกเลิกบิน การประท้วง การนัดหยุดงาน การก่อกองจลาจล กรณีท่านถูกปฏิเสธการเข้าหรือออกเมืองจากเจ้าหน้าที่ตรวจคนเข้าเมือง หรือเจ้าหน้าที่กรมแรงงานทั้งจากไทยและต่างประเทศ หรือถูกปฏิเสธการเข้าประเทศเกาหลีจากเจ้าหน้าที่ตรวจคนเข้าเมือง ซึ่งอยู่นอกเหนือความรับผิดชอบของบริษัทฯ หรือเหตุภัยพิบัติทางธรรมชาติ (ซึ่งลูกค้าจะต้องยอมรับในเงื่อนไขนี้ ในกรณีที่เกิดเหตุสุดวิสัย ซึ่งอาจจะปรับเปลี่ยนโปรแกรมตามความเหมาะสม)
- ทางบริษัทฯจะไม่รับผิดชอบใดๆทั้งสิ้น หากผู้เดินทางประสบเหตุสภาวะฉุกเฉินจากโรคประจำตัว ซึ่งไม่ได้เกิดจากอุบัติเหตุในรายการท่องเที่ยว (ซึ่งลูกค้าจะต้องยอมรับในเงื่อนไขนี้ ในกรณีที่เกิดเหตุสุดวิสัย ซึ่งอยู่นอกเหนือความรับผิดชอบของบริษัทฯ)
- ทางบริษัทฯจะไม่รับผิดชอบใดๆทั้งสิ้น หากท่านใช้บริการของทางบริษัทฯ ไม่ครบ อาทิ ไม่เที่ยวบางรายการ ไม่ทานอาหารบางมื้อ เพราะค่าใช้จ่ายทุกอย่างทางบริษัทฯ ได้ชำระค่าใช้จ่ายให้ตัวแทนต่างประเทศแบบเหมาจ่ายขาดก่อนเดินทางเรียบร้อยแล้ว ซึ่งเป็นการชำระเหมาขาด



- ทางบริษัทฯ จะไม่รับผิดชอบใดๆ ทั้งสิ้น หากเกิดสิ่งของสูญหายจากการโจรกรรมและหรือเกิดอุบัติเหตุที่เกิดจากความประมาทของนักท่องเที่ยวเองหรือในกรณีที่กระเป๋าเกิดสูญหายหรือชำรุดจากสายการบิน
- กรณีที่การตรวจคนเข้าเมืองทั้งที่กรุงเทพฯ และในต่างประเทศปฏิเสธมิให้เดินทางออกหรือเข้าประเทศที่ระบุไว้ในรายการเดินทาง บริษัทฯขอสงวนสิทธิ์ที่จะไม่คืนค่าบริการไม่ว่ากรณีใดๆ ทั้งสิ้น
- ตัวเครื่องบินเป็นตัวราคาพิเศษ กรณีที่ท่านไม่เดินทางพร้อมคณะไม่สามารถนำมาเลื่อนวันหรือคืนเงิน และไม่สามารถเปลี่ยนชื่อได้หากมีการปรับราคาบัตรโดยสารสูงขึ้น ตามอัตราค่าน้ำมันหรือค่าเงินแลกเปลี่ยน ทางบริษัทฯ ขอสงวนสิทธิ์ปรับราคาตัวดังกล่าว
- เมื่อท่านตกลงชำระเงินไม่ว่าทั้งหมด หรือบางส่วนผ่านตัวแทนของบริษัทฯ หรือชำระโดยตรงกับทางบริษัทฯ ทางบริษัทฯ จะถือว่าท่านได้ยอมรับเงื่อนไขข้อตกลงต่างๆ ที่ได้ระบุไว้ข้างต้นนี้แล้วทั้งหมด
- กรู๊ปที่เดินทางช่วงวันหยุดหรือเทศกาลที่ต้องการันตีมัดจำกับสายการบินหรือผ่านตัวแทนในประเทศหรือต่างประเทศ รวมถึงเที่ยวบินพิเศษ เช่น Charter Flight, Extra Flight จะไม่มีการคืนเงินมัดจำหรือค่าทัวร์ทั้งหมด
- ในกรณีของ PASSPORT นั้น จะต้องไม่มีการชำรุด เปียกน้ำ การขีดเขียนรูปต่างๆ หรือแม้กระทั่งตราปั้มลายการ์ตูน ที่ไม่ใช่การประทับตราอย่างเป็นทางการของตม. กรุณาตรวจสอบ PASSPORT ของท่านก่อนการเดินทางทุกครั้ง หาก ตม.ปฏิเสธการเข้า-ออกเมืองของท่าน ทางบริษัทฯ จะไม่รับผิดชอบใดๆ ทั้งสิ้น
- ผู้เดินทางที่อายุไม่ถึง 18 ปี และไม่ได้เดินทางกับบิดา มารดา ต้องมีจดหมายยินยอมให้บุตรเดินทางไปต่างประเทศจากบิดาหรือมารดาแนบมาด้วย
- กรณีมี “คดีความ” ที่ไม่อนุญาตให้ท่านเดินทางออกนอกประเทศได้ โปรดทำการตรวจสอบก่อนการจองทัวร์ว่าท่านสามารถเดินทางออกนอกประเทศได้หรือไม่ ถ้าไม่สามารถเดินทางได้ ซึ่งเป็นสิ่งที่อยู่เหนือการควบคุมของบริษัทฯ ทางบริษัทฯ จะไม่รับผิดชอบใดๆ ทั้งสิ้น
- กรณี “หญิงตั้งครรภ์” ท่านจะต้องมีใบรับรองแพทย์ ระบุชัดเจนว่าสามารถเดินทางออกนอกประเทศได้ รวมถึงรายละเอียดอายุครรภ์ที่ชัดเจน สิ่งนี้อยู่เหนือการควบคุมของบริษัทฯ ทางบริษัทฯ จะไม่รับผิดชอบใดๆ ทั้งสิ้น

### **รายละเอียดห้องพักที่ประเทศเกาหลี**

- สกีรีสอร์ท ที่พักอาจจะไม่ได้ติดกับลานสกีด้านหน้า อาจจะได้เป็นตึกในโซนของ Condominium หรือตึกอื่นๆ ขึ้นอยู่กับการจัดสรรของทางสกีรีสอร์ท เนื่องจากในช่วงฤดูหนาวคนเกาหลีนิยมไปพักสกีรีสอร์ทเป็นจำนวนมาก บางห้องพักอาจจะได้ห้องพักแบบเกาหลี ห้องนอนแบบอนดอล (Ondol) ซึ่งลักษณะจะเป็นที่นอนปูนพื้น ข้างใต้พื้นจะมีฮีตเตอร์ทำความร้อนอยู่



- โรงแรมในโซลบางที่อาจจะมีขนาดห้องเล็กกว่าโรงแรมที่ต่างจังหวัด แชมพู แปรงสีฟัน ที่โกนหนวด โรงแรมมักวางไว้นอกห้องน้ำหรือบนตู้เย็น หากผู้เข้าพักนำไปใช้จะต้องเสียค่าบริการ โทรทัศน์ในห้องพัก หากอยู่ในกรุงโซลจะมีระบบ T.V. Paid
- โรงแรมต่างจังหวัดของเกาหลีจะไม่มีผ้าขนหนูผืนใหญ่ ยาสระผม แปรงสีฟัน ยาสีฟัน ไว้บริการ กรุณาเตรียมไปให้พร้อมเนื่องจากโรงแรมส่วนใหญ่จะมีไว้ขายเท่านั้น
- ในช่วงฤดูร้อนจะมีบริการแอร์หรือแอร์ลม ช่วงฤดูหนาวจะมีบริการฮีตเตอร์ ช่วงฤดูใบไม้ผลิหรือฤดูใบไม้ร่วงจะไม่มีบริการแอร์หรือฮีตเตอร์ ถ้าร้อนเกินไปสามารถเปิดหน้าต่างหรือช่องลมออกไปได้
- ห้องพักแต่ละโรงแรมแตกต่างกัน ห้องพักคู่แบบเตียงคู่/เตียงเดี่ยว (Twin/Double) ห้องพักแบบสามคน (Triple) และห้องพักเดี่ยว (Single)
- ห้องพักแต่ละประเภทอาจจะไม่ติดกัน บางโรงแรมอาจจะไม่มีห้องพักแบบ 3 ท่าน อาจจะได้เป็น 1 เตียงใหญ่และ 1 เตียงเสริม
- ทางบริษัทไม่มีนโยบายจัดคูนอนให้กับลูกค้าที่ไม่รู้จักกันมาก่อน เช่น กรณีที่ท่านเดินทาง 1 ท่าน จำเป็นต้องชำระค่าห้องพักเดี่ยวตามที่ระบุ
- โรงแรมเกาหลีอาจจะมีการสลับปรับเปลี่ยนขึ้นอยู่กับความเหมาะสมเป็นหลัก โดยคำนึงถึงประโยชน์ของท่านเป็นสำคัญ

### สิ่งที่ควรเตรียมพร้อมเมื่อเดินทางเข้าประเทศเกาหลี

เอกสารที่ควรเตรียมให้พร้อมก่อนการเดินทางเข้าประเทศเกาหลี เนื่องจากเจ้าหน้าที่ตรวจคนเข้าเมืองของ อาจพิจารณาให้เฉพาะนักท่องเที่ยวที่มาท่องเที่ยวโดยสุจริตเท่านั้นที่ผ่านเข้าเมืองได้ โดยพิจารณาจาก

- หลักฐานการทำงาน อาทิ นามบัตร บัตรประจำตัวพนักงาน จดหมายรับรองการทำงาน ระบุ ตำแหน่ง เงินเดือน เป็นต้น กรณีที่เป็นเจ้าของกิจการ กรุณาเตรียมสำเนาหนังสือจดทะเบียนที่มีชื่อผู้เดินทางพร้อม เช่นรับรองสำเนา หรือในกรณีที่ทำอาชีพอิสระ ควรเตรียมหลักฐานการทำงานไปให้พร้อม
- หลักฐานการเงิน ควรแลกเงินสดสกุลเงินวอนของเกาหลี หรือสกุลเงินดอลลาร์สหรัฐสำหรับใช้ท่องเที่ยว ในประเทศเกาหลีติดตัวมาด้วย และควรพกบัตรเครดิตต่างประเทศติดตัวไว้ อาทิ Visa Card, American Express, Master Card, JTBC Card เป็นต้น เพื่อแสดงให้เห็นเจ้าหน้าที่ทราบที่ท่านเดินทางมาท่องเที่ยวแบบสุจริต
- หลักฐานกรณีเป็นนักเรียน นักศึกษา อาทิ บัตรนักเรียน บัตรนักศึกษา หนังสือรับรองจากสถานศึกษาเป็นภาษาอังกฤษ ในกรณีไม่ได้เดินทางกับผู้ปกครอง (บิดา มารดา) หรือญาติที่มีสนามกุลเดียวกัน หากอายุยังไม่ถึง 18 ปีบริบูรณ์ ผู้เดินทางต้องมีหนังสือยินยอมให้เดินทางไปต่างประเทศจากผู้ปกครองแนบมาด้วย



- หากไม่เคยเดินทางเข้าประเทศเกาหลี หรือเคยเดินทางไปประเทศอื่นๆ แต่ทำพาสปอร์ตใหม่ ควรพกพาสปอร์ตเล่มเก่าที่มีประวัติการเดินทางนำติดตัวไปด้วย

### ข้อควรระวังเมื่อเดินทางเข้าประเทศเกาหลี

- สถานเอกอัครราชทูตไทย ณ กรุงโซล ออกประกาศเตือนคนไทยที่จะเดินทางมาเกาหลี หรือพำนักอยู่ในเกาหลี อันเนื่องมาจากกฎหมายกักขังสัตว์ในประเศไทย **ห้ามนำเข้า** กัญชา กัญชง หรือผลิตภัณฑ์ที่มีส่วนประกอบของพืชชนิดดังกล่าวเข้ามาในประเทศ หากฝ่าฝืนมีโทษตามกฎหมายเกาหลี ดังนี้ **ลักลอบนำเข้า - จำคุก 5 ปีขึ้นไป หรือตลอดชีวิต / ปลุกหรือจำหน่าย - จำคุกอย่างน้อย 1 ปี / มีไว้ครอบครอง หรือเสพ - จำคุกไม่เกิน 5 ปี และถูกเนรเทศห้ามเดินทางเข้าเกาหลีอีก** ซึ่งกัญชาสามารถค้างสะสมอยู่ในร่างกายได้นานถึง 6 เดือน หากทางการตรวจสอบพบ อาจจะถูกดำเนินคดีตามกฎหมายที่กล่าวมาในข้างต้น
- สำนักงานกักกันโรคประจำสนามบินอินชอน ประเทศสาธารณรัฐเกาหลี ขอความร่วมมือห้ามนำอาหารสดเข้าประเทศเกาหลีทุกชนิด เช่น แสม ผลิตภัณฑ์ไส้กรอก ผลิตภัณฑ์เนื้อสัตว์แปรรูป หรือเนื้อสัตว์ต่างๆ พืชผัก ผลไม้ พันธุ์พืช รวมทั้งสัตว์ปีกทุกชนิด หากฝ่าฝืนมีโทษปรับกว่า **5,000 USD** เพื่อป้องกันไม่ให้โรคติดต่อทางปศุสัตว์ รวมทั้งศัตรูพืช และสัตว์เข้ามาในเกาหลี
- ไม่ควรพกเงินจำนวนมากกว่า **10,000 USD** (ธนบัตร/เช็ค) คิดเป็นเงินไทยประมาณ 310,000 บาท หรือคิดเป็นเงินเกาหลีประมาณ 10,000,000 วอน
- ตั้งแต่วันที่ 1 มิถุนายน 2562 นักท่องเที่ยวที่เดินทางมายังประเทศเกาหลีโดยปราศจากการสำแดงสิ่งของที่อยู่ภายใต้การกักกันเพื่อป้องกันการแพร่โรคติดต่อ เช่น สัตว์ ปศุสัตว์ และผลิตภัณฑ์ที่ทำจากสัตว์จะถูกปรับไม่เกิน **10 ล้านบาท** เนื่องจากการแพร่ระบาดของโรคคอตีบแอฟริกันของสุกรในประเทศใกล้เคียง จึงมีการเพิ่มค่าปรับสูงสุดจาก 1 ล้านบาทเป็น 10 ล้านบาท เพื่อป้องกันโรคระบาดเข้าสู่ประเทศเกาหลี
- อ้างอิงจากหน่วยงานกักกันสัตว์และพืช (Animal and Plant Quarantine Agency) ผู้ที่เดินทางมาจากประเทศที่มีการแพร่ของโรคคอตีบแอฟริกัน เช่น จีน เวียดนาม มองโกเลีย กัมพูชา รัสเซีย สาธารณรัฐเช็ก ฮังการี อิตาลี ฯลฯ ต้องสำแดงเนื้อหมูและผลิตภัณฑ์ที่เกี่ยวข้องกับปศุสัตว์ หากพบว่าไม่มีการสำแดงจะมีค่าปรับขั้นแรก 5 ล้านบาท ค่าปรับขั้นที่สอง 7.5 ล้านบาท และค่าปรับขั้นที่สาม 10 ล้านบาท สำหรับผู้ที่ถูกพบว่าไม่มีการแสดงผลิตภัณฑ์จากสัตว์ชนิดอื่นๆ เช่น เนื้อวัว เนื้อแกะ เนื้อสัตว์ปีก ฯลฯ จะมีค่าปรับขั้นแรก 1 ล้านบาท ค่าปรับขั้นที่สอง 3 ล้านบาท และค่าปรับขั้นที่สาม 5 ล้านบาท
- **สิ่งของที่ต้องแสดง (สิ่งของต้องห้าม) ประกอบด้วย:**



- สัตว์: สุนัข แมว นก ฯลฯ
- ผลิตภัณฑ์ทางพฤกษศาสตร์: เนื้อวัว เนื้อหมู เนื้อไก่ เบ็ด ไส้กรอก แฮม เนื้อแดดเดียว เนื้อกระป๋อง เนื้อเปื่อย ผลิตภัณฑ์แปรรูปจากไขมันวัว (แกง) ฯลฯ
- ผลิตภัณฑ์จากสัตว์: เขากวาง กระดุก ขน ฯลฯ
- ผลิตภัณฑ์จากนม: นม ชีส เนย ฯลฯ
- ไข่และผลิตภัณฑ์จากไข่: ไข่ไก่ ไข่นก ไข่ขาว ผงไข่ ฯลฯ
- อาหารสัตว์ ขนมอบเคี้ยว วิตามิน ฯลฯ

**\*\* ก่อนตัดสินใจจองทัวร์ควรอ่านเงื่อนไขการเดินทาง และรายการทัวร์อย่างละเอียดทุกหน้าอย่างถี่ถ้วน  
แล้วจึงมัดจำเพื่อประโยชน์ของท่านเอง ทางบริษัทฯจะถือว่าท่านรับทราบและยอมรับในเงื่อนไขต่างๆ  
ของบริษัทฯ ที่ได้ระบุในรายการทัวร์ทั้งหมด \*\***

\*\*\*\*\*





อาชีพปัจจุบัน .....

ชื่อสถานที่ทำงาน / สถานศึกษา .....

ตำแหน่ง ..... รายได้ต่อเดือนโดยประมาณ ..... บาท  
(กรณีมีอาชีพเป็นเจ้าของกิจการส่วนตัว ฟรีแลนซ์ แม่บ้าน พ่อบ้าน เกษียณอายุ หรืออื่นๆ โปรดระบุข้อมูลให้ละเอียดชัดเจน และครบถ้วน)

7. ผู้ร่วมเดินทาง จำนวน ..... คน (กรอกเป็นภาษาอังกฤษตัวพิมพ์ใหญ่ ตามหน้าหนังสือเดินทาง)

ชื่อ - นามสกุล ..... เบอร์ติดต่อ .....

ชื่อ - นามสกุล ..... เบอร์ติดต่อ .....

ชื่อ - นามสกุล ..... เบอร์ติดต่อ .....


ชื่อ - นามสกุล ..... เบอร์ติดต่อ .....

ชื่อ - นามสกุล ..... เบอร์ติดต่อ .....

8. รูปถ่ายหน้าตรงพื้นหลังสีขาว อายุไม่เกิน 3 เดือน ขนาดของรูปภาพไม่เกิน 700x700 pixels หรือ 2x2 นิ้ว ขนาดไฟล์ไม่เกิน 100 kb (ตามรูปตัวอย่างด้านล่าง)

**Standard of portrait photo**  
Refer to the below portrait photo sample.


Portrait photo of applicant



Add file

- Less than 700 \* 700 pixels
- Lower than 100kb
- JPG and JPEG formats are only available
- Front facing photo

**[IMPORTANT NOTICE]**  
Please check the images on portrait photo sample, and be sure you are uploading your ID photo correctly. Failure to meet the standard photo requirements may result in disadvantages to your K-ETA application.

**\*\* กรุณาแจ้งข้อมูลที่เป็นความจริงเท่านั้น \*\***