



TAT LICENSE: 11/09039

บริษัท ฮัลโหล ฮอลิเดย์ ทริป จำกัด
HELLO HOLIDAY TRIP CO.,LTD.
190/3 ซอยลาดพร้าว 122 (มหาดไทย 1)
ถนนลาดพร้าว แขวงพลับพลา
เขตวังทองหลาง กทม. 10310

Tel. 098-8428194, 097-2982329
Facebook: @Helloholidaytrip
Instagram: Helloholidaytrip
Line ID: @Helloholidaytrip
www.helloholidaytrip.com



Wow!

JEJU 5 วัน 3 คืน SPRING Busan-Pohang

เที่ยว 3 เมืองสุดคุ้ม!!



กลับมาอีกครั้ง
หลังจากกระแสตอบรับดีมาก

พิเศษ! พาเที่ยวเทศกาลซากุระบาน
ที่เมืองจินแฮ เฉพาะช่วงเทศกาลเท่านั้น



เดินทาง 01 มี.ค. - 30 เม.ย. 66

โปรแกรมการเดินทาง

ถนนกังหันชินซางวินด์มิล- ซองอักซานหรือสวนสาธารณะชুমอกวอน -ทุ่งดอกเรป- วัดชันบัง โพนุนซา - ไร่ชาเขียวโอสุลลือก

ตลาดของฮา สถานที่ถ่ายทำดราม่าเรื่อง โฮมทาวน์ – คลินิกทันตกรรมหมอยุน - สเปนช วอล์ค สะพานอวกาศ โพฮัง

วัดแฮดง ยงกุงซา - ชายหาดแฮอนแด – ตลาดแฮอนแดไนท์มาร์เก็ต – รถรางแคปซูลบลูไลน์แฮอนแด – สะพานควังอันรี –

หมู่บ้านวัฒนธรรมคัมซอน – ตลาดวอล์คกิ้งสตรีทนมโพดง - ถนนสายรุ่งเชจู – ศูนย์น้ำมันสนเข้มแดง –

ศูนย์แสดงชุดเครื่องนอน- ชายหาดอีโฮเทอู –ซูเปอร์มาร์เก็ต - LOTTE DUTY FREE -ช้อปปิ้งในดาวนทาวน์

วันแรกของการเดินทาง พบกันที่สนามบินสุวรรณภูมิ - ออกเดินทางจากสนามบินสุวรรณภูมิ

จุดนัดพบแรกสนามบินสุวรรณภูมิ เป็นสนามบินนานาชาติประจำประเทศไทย เวล่านัดหมาย : 22:30 เที่ยวบิน : 7C2244

วันที่สองของการเดินทาง ถนนกังหันชินซางวินด์มิล- ซองอักซานหรือสวนสาธารณะชুমอกวอน -ทุ่งดอกเรป- วัดชันบัง โพนุนซา - ไร่ชาเขียวโอสุลลือก

เที่ยวบินออกเดินทางจากสนามบินนานาชาติสุวรรณภูมิ เวลา : 03.25 เที่ยวบิน : 7C2244 ใช้เวลาเดินทางประมาณ 5-6 ชั่วโมง

10.50 น. พาท่านเดินทางถึงสนามบินเชจูอินเตอร์เนชั่นแนลแอร์พอร์ต หลังจากผ่านด่านตรวจคนเข้าเมือง รับกระเป๋าที่สายพาน ออกมาพบกับผู้นำทัวร์เพื่อทำการยืนยันตัวตนการเข้าร่วมทัวร์ และเตรียมตัวบริเวณจุดนัดพบเพื่อออกเดินทางท่องเที่ยวพร้อมกัน



พาท่านรับประทานเมนูขึ้นชื่อประจำเกาะเชจู Jeon Bok Juk หรือโจ๊กหอยเป๋าฮื้อ ที่โด่งดังแบบใครที่มาเที่ยวเชจูต้องลองมาลิ้มรสให้ได้ และที่สำคัญนอกจากความอร่อยของตัวข้าวโจ๊กที่ถูกปรุงเป็นพิเศษแล้ว ยังมีหอยเป๋าฮื้อจากท้องทะเลเกาะเชจู มาเป็นขึ้นพอดีคำแบบนำรับประทานมากๆ เมนูนี้บอกเลยว่านอกจากอร่อยแล้วยังได้ประโยชน์ เพิ่มกำลังวังชาอีกด้วย



พาท่านสัมผัสความอลังการของกังหันลมขนาดใหญ่ริมชายทะเลบนเกาะเชจู ซึ่งเป็นอีกหนึ่งสัญลักษณ์ที่นี่ เพราะเกาะเชจูจะมีลมพัดตลอดทั้งปี จึงเหมาะแก่การผลิตกระแสไฟด้วยพลังงานลม ทำให้เกิดความสวยงามของกังหันสีขาวที่เรียงรายเลียบบชายฝั่งทะเล ตัดกับน้ำทะเลสีฟ้าคราม และยังมีสะพานเชื่อมต่อถึงกันให้นักท่องเที่ยวได้เดินเล่นถ่ายรูปชมความงดงามกันด้วย หากช่วงที่น้ำทะเลขึ้น ก็จะได้เห็นบรรยากาศที่ได้เดินลุยน้ำทะเลชิวๆ ได้ฟีลเหมือนเดินบนน้ำทะเลไปดูกังหันลมใกล้ๆ



พาท่านเดินทางสู่ ซองอักซาน(SONG AK SAN) หรือที่เรียกกันว่า “แหลมของอักซาน” เป็นภูเขามีสวยงามทอดยาวออกสู่ท้องทะเล พร้อมประวัติศาสตร์เกี่ยวกับสงครามในสมัยอดีต ที่มีการให้ชาวบ้านเกาะเชจูมาเจาะอุโมงค์เพื่อเก็บยุทธโปกรณ์ต่างๆ ปัจจุบันยังเป็นอุโมงค์บ้าง บางอันก็ถล่มลงมาแล้ว แต่ด้วยความสวยงามของบริเวณนี้ จึงถูกเลือกให้เป็นฉากถ่ายทำซีรีส์สุดฮิตที่ดังทั่วโลก “แดจังกึม”



นั่นเอง เมื่อมาเที่ยวที่นี่แนะนำให้ลงไปถ่ายรูปบริเวณท่าเรือที่มีหินรูปทรงแปลกตา และชายหาดหินทรายที่มีสีดำสนิท จนหลายคนเรียกทะเลบริเวณนี้ว่า ทะเลสีดำ และที่พลาดไม่ได้ต้องไปอุดหนุนอาหารทะเลที่งมขึ้นมาสดๆ อาทิ หอยเป่าฮื้อ ปลิงทะเล โดยชาวบ้านกลุ่มหญิงประดาน้ำ หรือ แขนยอ ถ้าโชคดีก็อาจจะได้เห็นการดำทะเลของบ้านบริเวณนั้นด้วย

นำท่านเดินทางสู่ SUMOKWON PARK สวนสาธารณะที่สามารถชมดอกซากุระเต็มสองข้างทาง

หมายเหตุ : สวนสาธารณะ SUMOKWON จะพาเดินทางไปชมในช่วงที่มีซากุระเท่านั้น ขอสงวนสิทธิ์จัดโปรแกรมตามบริษัทเท่านั้น



พาทุกท่านเดินชม ฟุ้งดอกกุยแซ หรือ บางคนก็เรียก เรป หรือ เรปซีด (Rapeseed) ดอกไม้สีเหลืองสดใสนี้เป็นดอกไม้ที่เหมือนเป็นสัญลักษณ์ของเกาะเซจู เมื่อเข้าสู่ฤดูใบไม้ผลิในประเทศเกาหลีใต้ ในช่วงเดือนมีนาคม ไปจนถึงเดือนพฤษภาคม อากาศที่เกาหลีใต้นี้จะค่อยๆอบอุ่นขึ้นจากตอนใต้ของประเทศก่อน เมื่อความอบอุ่นมาเยือน ดอกไม้ดอกคาโนลาหรือ ดอกกุยแซก็ค่อยๆออกดอก สีเหลืองสดใส อารมณ์เต็มท้องทุ่งของเกาะเซจู ตัดกับท้องฟ้าสีสดใส เป็นวิวที่ค่อนข้างสวยงามมาก นอกจากนี้จะมีความสวยดอกกุยแซยังเป็นพืชที่สามารถนำไปผลิตเป็นน้ำมันเพื่อสุขภาพได้ดีเยี่ยม (หมายเหตุ : ฟุ้งดอกกุยแซบานตามสภาพอากาศ)



จากนั้นพาท่านแวะเยี่ยมชม และนมัสการพระใหญ่ ณ วัดชันบังโพมุนซา วัดแห่งนี้ตั้งอยู่บนเขาชันบังหันหน้าออกสู่ทะเล ภายในวัดประดิษฐานพระพุทธรูปองค์ใหญ่สีทองถือถ้วยโอสถ ผู้คนนิยมมาขอพรเรื่องสุขภาพและความร่ำรวยเงินทอง โดยนิยมทำบุญด้วยการถวายข้าวสาร เทียน พร้อมทั้งการหมุนระฆังทองคำรอบฐานองค์พระเพื่อความเป็นสิริมงคลอีกด้วย ซึ่งมีความศักดิ์สิทธิ์และเป็นທີ່เลื่อมใสของชาวบ้านบนเกาะเซจูมายาวนาน นอกจากนั้นรูปปั้นพระแม่กวนอิมซึ่งหันหน้าออกสู่ทะเล ยังเป็นอีกหนึ่งศรัทธาของผู้ที่นับถือ นิยมนำน้ำบริสุทธิ์มาถวาย เพื่อความอุดมสมบูรณ์ของชีวิต ไม่ใช่แค่ชาวพุทธเท่านั้นที่นิยมมาเยี่ยมชมที่วัดแห่งนี้ เพราะความสงบ และวิวทิวทัศน์ที่สวยงาม มองเห็นท้องทะเลแบบพาโนรามา จึงกลายเป็นอีกหนึ่งสถานที่ที่ต้องมาเยือนสักครั้งเมื่อมาเที่ยวเกาะเซจู



พาท่านเดินทางสู่ ไร่ชาเขียวโอซุลลิล็อค ขึ้นชื่อที่สุดแห่งเกาะเซจู O'Sulloc ซึ่งจะแบ่งเป็นโซนไร่ชา กลางแจ้ง และโซนพิพิธภัณฑ์ที่มีการจัดแสดงเรื่องราวของชา ร้านคาเฟ่ และร้านขายของฝาก ซึ่งท่านสามารถเยี่ยมชมได้ทุกโซน เกาะเซจูเป็นดินแดนที่ได้รับของขวัญจากธรรมชาติ ปลูกชาเขียวได้คุณภาพสูง ผสมผสานกับนวัตกรรมสมัยใหม่ จนทำให้ชาที่นี่ส่งออกไปขายทั่วโลก นักท่องเที่ยวทั้งเกาหลีและต่างชาติมักมีจุดมุ่งหมายที่จะมาลิ้มรสความอร่อยของชาที่มีรสชาติเป็นเอกลักษณ์ถึงแหล่งผลิต โดยเฉพาะโอศรีมชาเขียว เค้กโรล เครื่องดื่มชาเขียวทั้งร้อนและเย็น รับประกันความฟินไปตามๆ

กัน ส่วนใครที่เน้นการชมวิวดำเนินสวยๆทุกมุมจนกดชัตเตอร์วิวๆแน่นอน ไม่ว่าจะเป็นโซนไร่ชา หรือขึ้นไปจุดชมวิวด้านบนสุดของพิพิธภัณฑ์ ก็ จะเห็นความยิ่งใหญ่อลังการของไร่ชาที่นี่



พร้อมเสิร์ฟด้วยเมนู เทจ็ ยังนยอม คัลบี้ อาหารเกาหลีแบบปิ้งย่างที่มีชื่อเสียงของเกาหลี เป็นการนำเนื้อหมูส่วนซี่โครงมาหมักกับเครื่องปรุงจนเนื้อนุ่ม เสิร์ฟให้ท่านได้อย่างสดๆ ร้อนๆ ร่วมรับประทานด้วยกัน วิธีการทานให้ได้รสชาติ ต้องตัดหมูเป็นชิ้นๆ นำผักสด กระเทียม กิมจิ และเครื่องเคียงต่างๆ มาห่อรวมกัน รับประทานคำโตๆแบบสไตล์คนเกาหลี หรือทานกับข้าวสวยร้อนๆที่เราเสิร์ฟให้ไม่อุ่นก็ได้เช่นกัน

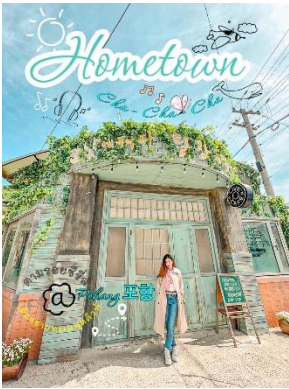
ที่พัก Sea & Hotel / Jeju in Hotel / Jeju Nice Hotel หรือเทียบเท่า

วันที่สามของการเดินทาง ตลาดของฮา สถานที่ถ่ายทำดราม่าเรื่อง โฮมทาวน์ – คลินิกทันตกรรมหมอยุน –
สเปซ วอล์ค สะพานอวกาศ โพย้ง -วัดแฮดง ยงกุงซา -ชายหาดแฮอนแด – ตลาดแฮอนแดไนท์มาร์เก็ต

รับประทานอาหารเช้าที่โรงแรมที่พัก เป็นสไตล์บุฟเฟ่ต์แบบฉบับเกาหลี

พาท่านเดินทางสู่สนามบินภายในประเทศ สนามบิน Jeju Airport

(ไฟล์ทบิน / เวลาบิน / สนามบิน สงวนสิทธิ์ตามความเหมาะสมขึ้นอยู่กับบริษัท)



พาท่านไปตามรอยซีรีส์จุดถ่ายทำหลักของเรื่อง Hometown Cha Cha Cha ที่ตลาดของฮา วิถีชีวิตของชาวบ้านเมืองโพย้ง ซึ่งที่ตลาดจะมีร้านขายอุปกรณ์ตกปลา ร้านอาหาร ร้านซูเปอร์โพรวา อนุสาวรีย์ปลาหมึก และร้านกาแฟ ซึ่งใครได้ดูเรื่องนี้ก็จะจำจากเหล่านี้ที่เห็นในซีรีส์ได้แน่นอน ปัจจุบันก็จะมีนักท่องเที่ยวแวะเวียนมาถ่ายรูป เช็คอิน ตามรอยพระนางในเรื่องกันมากมาย



พาท่านรับประทานอาหารเช้าท้องถิ่น รสชาติจัดจ้าน ทเวจีดูลลูซึกี หรือหมูผัดเผ็ดกะทะร้อน ซึ่งเป็นเมนูที่นิยมในตลาดของฮา เมืองโพย้ง ซึ่งคนที่นี่มักจะทานอาหารที่มีรสจัดกว่าในเมือง จึงนำหมูมาผัดกับซอสที่มีเอกลักษณ์เฉพาะที่ร้าน ใช้น้ำมันหมูนุ่ม อร่อย ทานคู่กับข้าวสวย และเครื่องเคียงต่างๆ เช่น กิมจิ ถั่วงอก แดงกวา พร้อมผักสด และกระเทียมทานแกล้ม



พาท่านมาเช็คอินถ่ายรูปคลินิกหมอฟันของคุณหมอยุน นางเอกในเรื่อง Hometown Cha Cha Cha เป็นโลเคชั่นในการถ่ายซีรีส์เรื่องนี้แน่นอน ซึ่งคลินิกหันหน้าออกทะเล ที่มีวิวทะเลที่สวยงามๆ เยียบสงบ ถือว่าเป็นคลินิกในฝันของหมอหลายๆคนเลยทีเดียว



“โพย้ง สเปซ วอล์ค” แลนด์มาร์กใหม่ของเมืองโพย้ง ตั้งอยู่ในสวนฮวานโฮ หากได้มาลองเดินดูแล้วจะต้องลิ้มการเดินสะพานแบบเดิมๆไปได้เลยเพราะที่นี่บอกเลยว่าไม่ธรรมดาตั้งแต่ดีไซน์ที่ประหนึ่งงานศิลป์คล้ายกับรางรถไฟเหาะ แถมยังเป็นสกายวอล์คที่ใหญ่ที่สุดในประเทศเกาหลีได้อีกต่างหาก ระยะทางเดินของตัว space walk 333 เมตร ความสูง 25 เมตร มีชื่อเล่นว่า "Cloud" เพราะมีลักษณะเหมือนเมฆที่กำลังคล้อยต่ำ และสามารถเห็นวิวเมือง อ่าวยังกิลและหาดยังกิล ถือว่าเป็นแลนด์มาร์คแห่งใหม่ของเมืองที่มาแล้วต้องโดน



พาท่านเดินทางสู่ วัดแฮดง ยงกุงซา ตั้งอยู่บนชายฝั่งตะวันออกเฉียงเหนือ ของเมืองปูซาน เป็นวัดที่สร้างบนเหล่าโขดหินริมชายหาด ที่แตกต่างไปจากวัดส่วนใหญ่ ซึ่งมักจะสร้างอยู่ตามเชิงเขา

วัดแห่งนี้ก่อตั้งโดย พระผู้ยิ่งใหญ่ซึ่งมีนามว่า พระนางอชุตโศกา ซึ่งเป็นที่ปรึกษาของกษัตริย์คิมจินวังแห่งโครยอ เมื่อทุกท่านเดินทางเข้าสู่วัดแห่งนี้ จากประตูซุ้มมังกรสีทองอร่าม เดินผ่านอุโมงค์ขนาดเล็ก ไปสู่มังโกลหิน 108 ชั้นและโคมไฟหิน ซึ่งเป็นจุดสำหรับชมวิว และความงดงามของห้องทะเลสีฟ้าคราม ก่อนจะเดินต่อไปสู่บริเวณซึ่งเป็นที่ประดิษฐานของ พระพุทธรูปศักดิ์สิทธิ์องค์สีดำ ซึ่งตั้งตระหง่านอยู่บนโขดหิน และมีห้องทะเลกว้างเป็นฉากหลังและเมื่อคุณเดินไปตามสะพานที่ทอดยาว และนำพาคุณเข้าสู่บริเวณภายในของวัด ซึ่งประกอบไปด้วยวิหารและศาลา ที่เรียงรายลดหลั่นกันไปตามโขดหิน โดยบริเวณด้านหน้าของวิหารหลัก มีเจดีย์หินสูง 3 ชั้น และสิงโต 4 ตัว เป็นสัญลักษณ์ของความสนุก, ความโกรธ, ความเศร้า และความสุข นอกจากนี้ภายในวัด ยังมีองค์เจ้าแม่กวนอิม, พระสังกัจจายน์องค์สีทองอร่าม, ศาลเจ้า และพุทธสถานอื่นๆ อีกหลายแห่ง



ชายหาดแฮฮุนแด Haeundae Beach ชายหาดที่สวยงามที่สุดแห่งหนึ่งในเกาหลีใต้ ชายหาดทรายละเอียด ยาว 1.5 กิโลเมตร และยังเป็นสถานที่จัดงานเทศกาลต่างๆ ตลอดทั้งปี ถูกตั้งชื่อโดยนักปราชญ์นามว่า ชอย ชี วอน (Choi Chi-won) ในยุคสมัยของรวงศ์ซิลลา เดินทางมาที่ชายหาดแล้วประทับใจในความสวยงาม จึงเขียนคำว่า “Haeundae : แฮฮุนแด” ไว้บนกำแพงหิน คนท้องถิ่นเลยเรียกใช้ชื่อนี้เรื่อยมา ชายหาดแฮฮุนแดมีความยาว 1.5 กิโลเมตร ครอบคลุมพื้นที่กว่า 58,400 ตารางเมตร



ตลาดแฮฮุนแด เป็นถนนเล็กๆ ที่มีร้านอาหารเปิดขายกันตั้งแต่เช้าเรื่อยไปจนถึงเที่ยงคืน ปัจจุบันย่านตลาดแฮฮุนแด มีการก่อสร้างถนน และอาคารใหม่ๆ เกิดขึ้นมากมาย เพื่อรองรับนักท่องเที่ยวจากทั่วโลก เรียกว่า ยิ่งดีก ยิ่งคึกคัก ถึงแม้ว่าความเจริญจะรายล้อมเข้ามามากมาย แต่ความน่าสนใจของตลาดแบบดั้งเดิม ตลาด Haeundae Traditional Market ก็ยังมีเสน่ห์มาจนถึงทุกวันนี้ อาหารแนะนำ ของทอด ไอ้แดงเสียบไม้ ข้าวทอดสาหร่าย และต็อกโบกกี เป็นถนนสายอาหารแบบดั้งเดิมที่อยู่คู่กับชายหาด Haeundae (อิสระอาหารเย็นตามอัธยาศัย)

ที่พัก Toyoko Inn Busan Haeundae2 หรือ เทียบเท่า

วันที่สี่ของการเดินทาง รถรางแคปซูลบลูไลน์แฮฮุนแด – สะพานควังอันริ –หมู่บ้านวัฒนธรรมคัมชอน – ตลาดวอลล์ทิงสตรีทนมโปดง

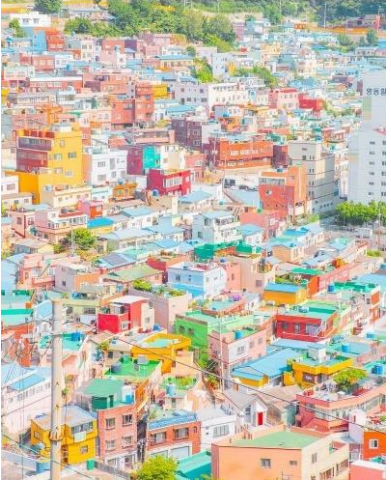
รับประทานอาหารเช้าที่โรงแรมที่พัก เป็นสไตล์บุฟเฟ่ต์แบบฉบับเกาหลี



พาท่านสัมผัสประสบการณ์ใหม่ กับการนั่งสายแคปซูล บนรางรถไฟลอยฟ้า เลียบทะเลแฮฮุนแด เมืองท่าอันดับ 1 ของประเทศเกาหลีใต้ ตัวแคปซูลหนึ่งคันจะนั่งได้ 4 ท่าน แต่ละแคปซูลก็จะมีสีสดใสสดใส น้ำเงิน แดง เหลือง เขียว แล่นสลัดๆกันไป สีสวยตัดกับท้องฟ้า แล่นคู่ขนานกับรถไฟชมทะเลด้านล่าง ระหว่างนั่งในแคปซูลท่านจะได้ชมวิวเมืองปูซานได้ทั้งซ้ายและขวา แคปซูลจะแล่นช้าๆให้เราไปชื่นชมความงาม ของวิวทะเล และวิวตัวเมือง ถือว่าเป็นที่เที่ยวเปิดใหม่ล่าสุด ที่น่าไปเที่ยวมากๆเลยทีเดียว



พาท่านเที่ยวชายหาดสะพานควังอันริ เป็นสะพาน2ชั้นข้ามทะเล ที่สุดอลังการของปูซาน เมืองท่าอันดับ1ของประเทศเกาหลีใต้ ความยาวของสะพาน 6500 เมตร ถือเป็นสะพานที่ยาวเป็นอันดับ2ของประเทศ รองจากสะพานอินซอน เปิดใช้งานเมื่อปี2002 ต้อนรับการเป็นเจ้าภาพ Asian Games ชายหาดเป็นทรายขาวละเอียด น้ำทะเลสีเขียว วิวงดงาม รวมถึงร้านกาแฟ คาเฟ่น่ารักๆ ให้ท่านได้เช็คอิน ถ่ายรูป



พาทุกท่านเดินทางสู่ Gamcheon Culture Village (หมู่บ้านวัฒนธรรมคัมซอน) เป็นหมู่บ้านที่เกิดจากการตั้งรกราก ย้ายถิ่นฐานของชาวเกาหลี ซึ่งหนีภัยจากสงครามเกาหลี ในระหว่างปี ค.ศ. 1950 -1953 และอาศัยอยู่จนถึงปัจจุบัน ด้วยลักษณะการสร้างบ้านเรือนผ่านถนนทุกสาย ที่เรียงรายไปตามแนวภูเขา จนเป็นขั้นบันไดที่เป็นระเบียบ และดูสวยงามแปลกตา ไปกับสีสันทึกลับไปมาของตัวบ้านและหลังคา จึงกลายเป็นเอกลักษณ์สำคัญของหมู่บ้านแห่งนี้ จนได้รับฉายาว่า “มาชูปิกชูแห่งปูซาน” (Machu Picchu of Busan) ในปี ค.ศ. 2015 นอกเหนือไปจากความสวยงามแปลกตา ของหมู่บ้านแห่งนี้แล้ว ภายในหมู่บ้านยังมีสถานที่ และสิ่งอำนวยความสะดวก ซึ่งทำให้คุณเพลิดเพลินไปกับการเดินทางเที่ยวภายในหมู่บ้าน ได้แก่ พิพิธภัณฑ์ขนาดเล็ก, ร้านศิลปะ, ร้านขายของที่ระลึก, คาเฟ่, ร้านกาแฟ, ร้านอาหารหลากหลายประเภท และอื่นๆ อีกมากมาย

[\(อิสระอาหารกลางวันตามอัธยาศัย\)](#)



นำทุกท่านเดินทางสู่ ตลาดตลาดวอลคิงสตรีทนามโพดง (Nampodong) แหล่งช้อปปิ้งปูซาน แหล่งช้อปปิ้งอันดับต้นๆที่ชาช้อปปิ้งหลงใหลทั้งหลายรู้จักกันเป็นอย่างดี เพราะย่านนี้ถือเป็นศูนย์รวมแฟชั่นชั้นนำ ของหนุ่มสาวปูซาน และนักท่องเที่ยวเลยก็ว่าได้ หากอยากดูเทรนด์การแต่งตัว เหล่สาวหน้าแดง หรือจะมองหนุ่มหน้าใส มาที่นี่รับรองว่าไม่ผิดหวังแน่ค่ะ ถ้าจะให้เปรียบก็ คล้ายๆกับย่านสยามของบ้านเรานั่นเอง รวมถึงอาหารฟู้ดสตรีท อาหารท้องถิ่นต่างๆอีกเพียบ



โปรแกรมพิเศษช่วงซากุระบานเท่านั้น พาทุกท่านชมซากุระ ณ เมืองจินแฮ” เป็นเทศกาลดอกซากุระที่ “ใหญ่ที่สุด” ในประเทศเกาหลีใต้ จินแฮ เป็นเมืองเล็กๆ ที่หากว่ามาเที่ยวที่นี่ ก็จะพบซากุระบานเต็มไปหมดทุกแห่งหน เพราะมีกว่า 220,000 ต้น ดอกซากุระเกาหลี หรือ Cherry Blossom นั้น จริงๆ แล้วในภาษาเกาหลีจะเรียกว่า ดอกพืดอกโกต จะมีระยะเวลาที่ “บานเต็มที่” ประมาณ 5-7 วัน หลังจากวันที่ “เริ่มบาน” และจะคงอยู่ให้ชมมานานสุดไม่เกินประมาณ 1 สัปดาห์ หลังจากบานเต็มที่ หลังจากนั้น ก็จะเริ่มร่วงไปตามสภาพอากาศ [\(ขอสงวนสิทธิ์ พาเดินทางชมในช่วงที่ซากุระบานเท่านั้น ขึ้นอยู่กับบริษัทจัดโปรแกรม\)](#)

พาท่านเดินทางสู่สนามบินภายในประเทศ สนามบินกิมแฮ / แทกู [\(ไฟล์ทบิน / เวลาบิน สงวนสิทธิ์ตามความเหมาะสมขึ้นอยู่กับบริษัท\)](#)



พาท่านลิ้มรสเมนูพิเศษ ชุปไก่ทะเลสวรรค์ ที่ผสมผสานความเป็นท้องถิ่นของเกาะเชจู เข้ากับเรื่องสุขภาพที่แข็งแรง นั่นก็คือชุปไก่นั่นเอง เมนูนี้จึงเปรียบดั่งเมนูจากสวรรค์เลยทีเดียว ส่วนประกอบหลักๆ จะเป็นไก่ที่ต้มด้วยสมุนไพรจน

เปื่อย และเพิ่มชีฟู้ดตามฤดูกาลเข้าไป ทำให้น้ำซุปอร่อย หวาน กลมกล่อมไม่เหมือนใคร เสริฟท่านพร้อมข้าวสวยร้อนๆ และเครื่องเคียงต่างๆ เช่นกิมจิ สาหร่าย หัวไชเท้า

ที่พัก Sea & Hotel / Jeju in Hotel / Jeju Nice Hotel หรือเทียบเท่า

วันที่ห้าของการเดินทาง ถนนสายรังงู – ศูนย์น้ำมันสนเข็มแดง – ศูนย์แสดงชุดเครื่องนอน – ชายหาดอีโฮเทอู – ซุปเปอร์มาร์เก็ต - LOTTE DUTY FREE - ช้อปปิ้งในดาวนทาวน์

รับประทานอาหารเช้าที่โรงแรมที่พัก เป็นสไตล์บุฟเฟ่ต์แบบฉบับเกาหลี



พาท่านไปถ่ายรูปกับความสดใสของถนนสายรังงูบนเกาะเซจู เป็นถนนเลียบชายทะเลด้านเหนือของเกาะ เป็นไอเดียศิลปะที่ดีมากๆ เพราะมีการทาสีบนแท่งหินที่เอาไว้กั้นชายทะเลแบบสลับสีแนวสายรังงู ยาวตลอดเส้นทาง ทำให้เกิดสีสันที่ดึงดูดให้ใครๆ ที่ผ่านไปมาตรงนี้อดไม่ได้ ที่จะแวะลงมาถ่ายรูปสร้างสีสัน ไม่ว่าจะเป็แอคชั่นท่าทาง นั่ง ทำเดิน หรือกรี๊ดแอคชั่นสนุกๆ ได้มากมาย



จากนั้นพาท่านไปรู้จักกับ สมุนไพรที่มีชื่อเสียงของประเทศเกาหลีได้ **Red Pine Oil** หรือ น้ำมันสนเข็มแดง ตามตำหรับยาโบราณสมัยราชวงศ์โชซอน ที่ถูกบันทึกไว้เป็นลายลักษณ์อักษร ปัจจุบันได้นำมาสกัดด้วยวิธีที่ทันสมัยถึงสรรพคุณที่ดีที่สุดออกมาในรูปแบบที่ท่านได้ง่าย และบำรุงสุขภาพได้ดีที่สุด น้ำมันสนเข็มแดงมีสรรพคุณช่วยในการทำความสะอาดระบบหลอดเลือด เคลียร์หลอดเลือดที่อุดตัน ลดคอเลสเตอรอล ความดัน เบาหวาน ป้องกันเส้นเลือด ตีบ แดง ตัน อีกทั้งยังช่วยในการผ่อนคลาย หลับสนิทมากขึ้น ผิวพรรณดูมีสุขภาพดี รับประทานเป็นประจำ ร่างกายแข็งแรงขึ้นตามลำดับ



พาท่านเข้าชมและเลือกซื้อชุดเครื่องนอนเพื่อสุขภาพอันดับหนึ่งของประเทศเกาหลีได้ **Sesa Living** ที่ใช้เส้นใยในการถักทอถึง 15400 เส้น กันไรฝุ่นได้100% มีการใช้หยกในการทำเส้นใย จึงมีคุณสมบัติในเรื่องของการบำบัดขณะนอนหลับ ซึ่งเนื้อผ้าจะมีสัมผัสที่นุ่ม ลื่น ไม่มีเสียงดังเมื่อขยับตัว และยังรับอุณหภูมิที่คงที่ให้อ่างกายขณะนอนหลับพักผ่อนอีกด้วย และโซฟารู่มแห่งนี้สามารถคืนภาษีให้กับนักท่องเที่ยวอีกด้วย



พาท่านรับประทานอาหารท้องถิ่นประจำเกาะเซจู ซ้อป-จ๊ก-ปโย-กุก คือต้มซุปซี่โครงหมู สมัยก่อนเกาะเซจูเลี้ยงหมูแทบจะทุกครัวเรือน ซี่โครงของหมูจะถูกนำมาทำซุป ด้วยน้ำซุปที่ไม่เหมือนใคร เพราะจะเป็นซุปข้นเหนียวเล็กน้อย เพราะสูตรเฉพาะที่จะใส่ข้าวเมะมิลลงไปด้วย จึงมีรสชาติที่เข้มข้น เนื้อหมูจะนุ่ม ร้อนจากกระดูก ละมุนมากๆ เสริฟท่านพร้อมข้าวสวย และเครื่องเคียงตามฤดูกาล



พาท่านท่องเที่ยวชายหาดขึ้นชื่อบนเกาะเซจู "อีโฮเทอู" นอกจากความสวยงามของท้องทะเล คาเฟ่น่ารักๆต่างๆแล้ว ยังมีสัญลักษณ์ที่มองลงมาจากเครื่องบินจะเห็นทันทีที่ถึงเกาะเซจู นั่นก็คือประภาคารรูปม้าสีขาว และสีแดง ม้าถือว่าเป็นสัตว์ประจำเกาะเซจู และใครๆที่มาเที่ยวก็นิยมมาถ่ายรูปและเช็คอินกันที่นี่เสมอ



จากนั้นพาท่านเดินทางสู่ Supermarket หรือที่นักท่องเที่ยวเรียกกันว่า "ร้านสะดวกซื้อ" ที่มีขนมของฝาก ของพื้นเมืองเกาหลีที่ขึ้นชื่อ ใครๆมาต้องมีติดไม้ติดมือกลับไป อาทิเช่น ขนมชื่อดังต่างๆ ช็อคโกแลตหลายหลายรสชาติ สาหร่ายนานาชนิด รามยอน กิมจิ รวมไปถึงของใช้ในครัวเรือน เช่น กระดาษทิชชู ถ้วยข้าว ซอสปรุงรส วุ้นเส้น รวมถึงของฝากของที่ระลึกมีให้ท่านได้เลือกซื้อ มากมาย เหมือนเอาเงินวอนมาละลายกันอย่างเพลิดเพลินและไม่ต้องกลัวว่าจะใส่กระเป๋าไม่พอ เพราะที่นี่พร้อมบริการบรรจุกล่องตามเงื่อนไขของร้านด้วย



พาท่านช้อปปิ้งสินค้าปลอดภาษี เครื่องสำอางค์เกาหลีและต่างประเทศ สินค้าแบรนด์เนม ราคาถูกมาก



จากนั้นพาท่านเดินทางสู่แหล่งช้อปปิ้งในตัวเมืองแห่งเกาะเซจู มีโซนไดดีน และโซนวอล์คกิ้งสตรีท ซึ่งถือว่าเป็นแหล่งรวมสินค้ายอดฮิต ติดเทรนด์ไม่ว่าจะเป็นแบรนด์ท้องถิ่นเกาหลี แบรนด์สปอร์ตก็ฟ้าต่างๆ ทั้งแฟชั่นเสื้อผ้า หมวก กระเป๋า รองเท้า เครื่องสำอางค์ และยังมีสตรีทฟู้ด ขนม คาเฟ่ต่างๆอีกด้วย

ถึงเวลาอันสมควรพาท่านเดินทางกลับประเทศไทย โดยมีเจ้าหน้าที่คอยดูแลขั้นตอนการเช็คอิน ตัวเครื่องบิน และอำนวยความสะดวก เพื่อส่งทุกท่านกลับด้วยความสวัสดิภาพ และความประทับใจ

22.35 - 02.00 นำท่านเดินทางสู่ ประเทศไทย โดยเที่ยวบินที่ 7C2243 ถึงสนามบินสุวรรณภูมิโดยสวัสดิภาพ

อัตราค่าบริการ Wow Jeju Busan Pohang Spring 5 วัน 3 คืน

พีเรียตเดินทาง	ราคาเริ่มต้น (จำนวนจำกัด)	ราคาปกติ	พักเดี่ยวเพิ่ม
มีนาคม : 6-10	30,999.-	35,999.-	7,000.-
มีนาคม : 5-9 , 7-11 , 11-15 , 12-16 , 13-17 เมษายน : 17-21 , 23-27 , 24-28	31,999.-	36,999.-	
มีนาคม : 4-8 , 8-12 , 9-13 , 10-14 , 14-18 , 18-22 , 19-23 , 20-24 เมษายน : 16-20 , 18-22 , 22-26 , 25-29	32,999.-	37,999.-	
มีนาคม : 1-5 , 15-19 , 16-20 , 17-21 , 21-25 เมษายน : 15-19 , 19-23 , 20-24 , 21-25	33,999.-	38,999.-	
มีนาคม : 2-6 , 3-7 , 22-26 , 23-27 , 24-28 , 25-29 , 26-30 เมษายน : 26-30 , 29-3 พ.ค. , 30-4 พ.ค.	34,999.-	39,999.-	
มีนาคม : 27-31	35,999.-	40,999.-	
มีนาคม : 28-1 เม.ย. , 27-1พ.ค. , 28-2พ.ค.	36,999.-	41,999.-	
มีนาคม : 29-2 เม.ย. , 30-3 เม.ย. , 31-4 เม.ย. เมษายน : 1-5 , 2-6 , 3-7 , 14-18	37,999.-	42,999.-	
เมษายน : 4-8 , 8-12 , 9-13,	38,999.-	43,999.-	
เมษายน : 6-10 , 7-11 , 10-14	39,999.-	44,999.-	
เมษายน : 5-9	40,999.-	45,999.-	
เมษายน : 11-15 , 13-17	41,999.-	46,999.-	
เมษายน : 12-16	43,999.-	48,999.-	

ทากรก (ไม่เกิน 2 ปี) = 5,000.- จอยกรูปี (ไม่ใช่ตัวเครื่องบิห) = 12,000.-

ราคาเริ่มต้น ราคาโปรโมชั่นมีจำนวนจำกัด ปรับราคาขึ้นเมื่อถูกจองเต็ม

ข้อกำหนดและเงื่อนไข

การลงทะเบียน K-ETA ผู้เดินทางสามารถทำตัวเอง หรือให้ทางบริษัทดำเนินการให้ตามโปรโมชั่นของโปรแกรมทัวร์

1. การสำรองที่นั่ง

- สามารถจอง โดยเลือกวันเดินทาง จำนวนผู้เดินทาง ประเภทห้องพักให้ถูกต้อง
- หลังจากนั้นเจ้าหน้าที่จะส่ง Invoice ให้ท่าน หากไม่มีการชำระตามคิวเวท การจองจะถูกยกเลิกอัตโนมัติ และเมื่อจองใหม่ไม่มีที่นั่ง หรือราคาปรับขึ้น จะไม่สามารถใช้ข้อมูลการจองเดิมได้

- การมัดจำชำระที่หนึ่งละ 5,000 บาท และชำระส่วนที่เหลือ ก่อนเดินทางอย่างน้อย 30-45 วัน หรือตามคิวเดทของ Invoice สำหรับราคาปกติ
- กรณีราคาโปรโมชั่นพิเศษ / จองก่อนเดินทางต่ำกว่า 15 วัน ช่วงเทศกาล หยุดยาว ต้องชำระเต็มจำนวนเท่านั้น
- สำหรับกรุ๊ปเหมา ไม่สามารถใช้ราคาโปรโมชั่นได้ ต้องให้เจ้าหน้าที่ออกบิลคั้งให้เท่านั้น
- หากไม่ชำระส่วนที่เหลือตามกำหนด ที่หนึ่งจะถูกยกเลิก และไม่สามารถขอรีฟันเงินมัดจำคืนได้ทุกกรณี
- หลังจากชำระเงิน มัดจำ/ชำระเต็มจำนวน ท่านต้องแจ้งข้อมูลผู้เดินทางเป็นภาษาอังกฤษตรงตามหน้าพาสปอร์ตให้ถูกต้อง หากระบบออกตัวแล้ว การแก้ไขจะมีค่าใช้จ่ายจากสายการบิน
- การเดินทางเข้าเกาหลี หากไม่ผ่านด่านตรวจคนเข้าเมือง ไม่สามารถรีฟันได้ทุกกรณี
- ราคานี้สำหรับพาสปอร์ตไทยเท่านั้น หากเป็นต่างชาติมีค่าใช้จ่ายเพิ่ม 3000 บาท และต้องทำตามเงื่อนไขการเข้าประเทศเกาหลีได้

2. การยกเลิกการเดินทาง

- ยกเลิกการจองไม่น้อยกว่า 30 วัน ก่อนวันเดินทาง Refund ได้ 100% ของยอดที่ชำระแล้ว
- ยกเลิกการจองไม่น้อยกว่า 15 วัน ก่อนวันเดินทาง Refund ได้ 50% ของยอดที่ชำระแล้ว
- ยกเลิกการจองน้อยกว่า 15 วัน ก่อนวันเดินทาง ไม่สามารถ Refund ได้
- ยกเลิกจากเหตุสุดวิสัย เช่น ภัยธรรมชาติ โรคระบาด สงคราม สามารถ Refund ได้แต่หักค่าใช้จ่ายตามจริง ๆ
- ราคาโปรโมชั่น/แคมเปญ/อีเว้นท์ต่างๆ ไม่สามารถยกเลิก/Refund ได้ทุกกรณี
- ช่วงเทศกาล long weekend/Charter flight/Extra flight ไม่สามารถยกเลิก/เปลี่ยนชื่อ/Refund ได้ทุกกรณี

การบริการที่บริษัทจัดการให้ :

ลงทะเบียน K-ETA เราเป็นตัวแทนลงทะเบียนตามข้อมูลที่ท่านให้มา หากไม่ผ่านหรือไม่ได้รับการอนุมัติ ไม่สามารถเรียกร้องคืนเงินและค่าบริการได้ หรือหากท่านเข้าเกาหลีแล้ว ไม่ผ่านด่านตรวจคนเข้าเมือง ก็ไม่สามารถเรียกร้องคืนเงินได้เช่นกัน ***ค่าสมัครและบริการ 320-500 บาท

ราคานี้รวม

- ค่าตัวเครื่องบิน ตามที่ระบุในรายการ ไป-กลับพร้อมคนละ
- ค่าภาษีสนามบิน ทุกแห่งที่มี
- ค่าอาหารทุกมื้อ ตามที่ระบุในรายการ / ค่าเข้าชมสถานที่ต่างๆ ตามรายการ
- ค่าที่พักระดับมาตรฐาน จำนวนคืนตามระบุในโปรแกรม (ห้องพัก2-3ท่าน)
- ค่าที่พักระดับมาตรฐาน 3 คืน (พักห้องละ 2-3ท่าน)*พักเดี่ยวจะมี Single Charge
- ค่ารถรับ-ส่ง และนำเที่ยวตามรายการ / ค่าน้ำหนักกระเป๋าสัมภาระท่านละ 15 กก.
- ค่าหัวหน้าทัวร์ผู้ชำนาญเส้นทาง นำท่านท่องเที่ยวตลอดรายการในต่างประเทศ(ขอสงวนสิทธิ์หัวหน้าทัวร์ไม่บินขึ้นไปพร้อมกรุ๊ปทัวร์)
- ค่าประกันอุบัติเหตุระหว่างเดินทาง วงเงินท่านละ 1,000,000 บาท (เงื่อนไขตามกรมธรรม์)

ราคานี้ไม่รวม

ค่าบริการ (Service Charge) 1,500 บาท หรือ 50,000 วอน ต่อท่านตลอดทริป

ค่าวีซ่าสำหรับพาสปอร์ต ต่างด้าว (ผู้เดินทางต้องยื่นด้วยตนเองเท่านั้น)

ค่าน้ำหนักกระเป๋าสัมภาระ ที่เกินจากสายการบินกำหนด (15กก.)

ค่าใช้จ่ายส่วนตัว อาทิ ค่าทำหนังสือเดินทาง, ค่ามินิบาร์โรงแรม, ค่าชักรีด, ค่าอาหารและเครื่องดื่มนอกเหนือรายการทัวร์

ค่ารถ ค่าเดินทางหากแยกจากคณะ (รถจะออกตามเวลาที่กำหนดเท่านั้น หากขึ้นไม่ทันต้องรับผิดชอบค่าเดินทางตามคณะด้วยตนเอง)

ค่าอาหารตามหลักศาสนาที่นอกเหนือรายการทัวร์ (ลูกค้าต้องเตรียมมาเอง)

ค่าภาษีมูลค่าเพิ่ม 7% และภาษีหัก ณ ที่จ่าย 3% (ในกรณีออกใบเสร็จเต็มรูปแบบ)

ค่าปรับ หรือค่าธรรมเนียมหากไม่สามารถผ่านด่านตรวจคนเข้าเมือง

ค่าตรวจโควิดทุกที่ (ถ้ามี)

****ตั้งแต่วันที่ 1 ตุลาคม 65 ประเทศเกาหลีใต้ประกาศยกเลิกการตรวจโควิด ทั้งก่อน-เข้าประเทศแล้ว และไม่จำเป็นต้องแสดงผลวัคซีน แต่จะต้องทำการลงทะเบียน K-ETA ก่อนเดินทาง รอผลอนุมัติ 10-14 วัน**

1. การผ่านด่านตรวจคนเข้าเมือง

หากผู้เดินทางไม่ผ่านการตรวจคนเข้าเมือง ทั้งขาออกจากไทย และขาเข้าเกาหลี ไม่สามารถ Refund ได้ทุกกรณี

เพื่อเป็นการคัดกรองตามคำขอความร่วมมือจากแลนด์เกาหลี ที่ถูกตั้งเตือนจากกองตรวจคนเข้าเมืองเกาหลีใต้เรื่องผู้แอบแฝงมา เป็นนักท่องเที่ยว แต่ได้หลบหนีไปด้วยจุดประสงค์อื่น เช่นไปทำงาน แรงงานผิดกฎหมาย จึงจะมีการสุ่มตรวจและเก็บเงินประกันการเดินทางว่าผู้เดินทางต้องไปท่องเที่ยวพร้อมคณะและเดินทางกลับประเทศไทยพร้อมคณะเท่านั้น เป็นจำนวนเงิน 10,000 บาท หรือ 350,000 วอน หากผู้เดินทางไป-กลับถูกต้องตามเงื่อนไข จะได้รับเงินประกันคืนเต็มจำนวนทันที แต่หากผู้เดินทางผิดต่อเงื่อนไข หรือไม่ผ่านด่านตรวจคนเข้าเมือง ทั้งไทย-เกาหลี จะถูกริบเงินประกันเต็มจำนวนเพื่อนำมาชำระค่าปรับ ค่าใช้จ่ายที่เกิดขึ้น ดังนั้นไม่สามารถเรียกร้องคืนได้ทุกกรณี

หากผู้เดินทางไม่ผ่านการตรวจคนเข้าเมืองเกาหลีใต้ บริษัทไม่มีอำนาจใดๆ หรือส่วนเกี่ยวข้องใดๆ ผู้เดินทางต้องจัดการเอกสารส่วนตัว เทียบวิน และค่าใช้จ่ายต่างๆที่เกิดขึ้นเองทั้งหมด

2. หมายเหตุ

กรุณาอ่านและทำความเข้าใจข้อตกลงด้านล่างโดยละเอียดก่อนทำการจองทุกครั้ง

- 1.หนังสือเดินทาง ต้องมีอายุเหลือใช้งานไม่น้อยกว่า 6 เดือน (หากหนังสือเดินทางเหลือน้อยกว่า 6 เดือนทำให้ไม่สามารถเดินทางได้ นอกเหนือความรับผิดชอบของบริษัทและไม่สามารถ Refund ค่าทัวร์ได้)
- 2.การเดินทางต้องมีผู้เดินทาง ขั้นต่ำ 20 ท่าน (ผู้ใหญ่) หากจำนวนไม่ครบจะถูกยกเลิก และแจ้งให้ทราบล่วงหน้าอย่างน้อย 5 วัน สามารถ Refund ได้เต็มจำนวน สำหรับกรุ๊ปเหมา ไม่สามารถใช้ราคาโปรโมชั่นได้ ต้องให้เจ้าหน้าที่ออกบुकกิ้งให้เท่านั้น
- 3.บริษัทมีสิทธิในการ ปรับเปลี่ยนเที่ยวบิน เส้นทางบิน ราคา อาหาร โรงแรม และรายการท่องเที่ยว ได้ตามความเหมาะสม โดยคำนึงถึงผลประโยชน์ของผู้เดินทางเป็นสำคัญ
- 4.บริษัทขอสงวนสิทธิในการเปลี่ยนแปลงเที่ยวบินทั้งไปและกลับโดยมีต้องแจ้งให้ทราบล่วงหน้า
- 5.ทางบริษัทจะไม่รับผิดชอบใดๆ ทั้งสิ้น หากท่านใช้บริการของทางบริษัทไม่ครบ อาทิ ไม่เที่ยวบางรายการ, ไม่ทานอาหารบางมื้อ เพราะค่าใช้จ่ายทุกอย่าง ทางบริษัทได้ชำระค่าใช้จ่ายให้ตัวแทนต่างประเทศแบบเหมาขาดก่อนออก เดินทางแล้ว
- 6.ทางบริษัทจะไม่รับผิดชอบใดๆ ทั้งสิ้น หากเกิดสิ่งของสูญหายจากการโจรกรรม และ/หรือ เกิดอุบัติเหตุที่เกิดจาก ความประมาทของตัวนักท่องเที่ยวเอง

- 7.ตั๋วเครื่องบินเป็นตั๋วราคาพิเศษ กรณีที่ท่านไม่เดินทางพร้อมคณะทั้งขาไป-ขากลับ ไม่ว่าจะจากเหตุใดๆ ไม่สามารถเปลี่ยนแปลงวันซื้อ หรือ ยกเลิกคืนเงินได้
- 8.ทางบริษัทจะไม่รับผิดชอบใดๆ ทั้งสิ้นหากเกิดกรณีความล่าช้าจากสายการบิน, การประท้วง, การนัดหยุดงาน, การก่อกวนจลาจล ภัยธรรมชาติ และโรคระบาด หรือกรณีที่ท่านถูกปฏิเสธ การเข้าหรือออกเมืองจากเจ้าหน้าที่ตรวจคนเข้าเมือง หรือเจ้าหน้าที่กรมแรงงานทั้งจากไทยและ ต่างประเทศซึ่งอยู่นอกเหนือความรับผิดชอบของบริษัทฯ
- 9.ค่าเดินทางภายในประเทศไทย อยู่นอกเหนือความรับผิดชอบของบริษัทฯ หากไม่มั่นใจ กรุณาติดต่อเจ้าหน้าที่ก่อนเพื่อยืนยันเวลา และการเปลี่ยนแปลงจากเหตุสุดวิสัยดังข้อด้านบน ก็อยู่นอกเหนือความรับผิดชอบของบริษัทฯ เช่นกัน ไม่สามารถนำมาเรียกร้องคืนได้ทุกกรณี
- 10.ขอสงวนสิทธิ์ห้องพักสำหรับผู้ที่ไม่เดินทาง ไม่สามารถ Refund หรือให้ผู้อื่นใช้สิทธิ์แทนได้ทุกกรณี
- 11.ห้องพัก (Double Bed // Twin Bed) เป็น ON REQUEST ซึ่งบริษัทไม่สามารถการันตี ทำได้เพียงรีควิสต์ให้ได้เท่านั้น ทั้งนี้ขึ้นอยู่กับทาง โรงแรมเป็นผู้จัดการให้
- 12.มัดคูเทอ์ พนักงาน หัวหน้าทัวร์ ไม่มีอำนาจในการให้คำสัญญาใดๆ แทนบริษัททั้งสิ้น เว้นแต่มีเอกสารลงนามโดยผู้มีอำนาจของบริษัทฯ กำกับเท่านั้น
- 13.ทางคณะทัวร์ไม่มีอำนาจในการเจรจากับทางกองตรวจคนเข้าเมืองและทางคณะทัวร์จะออกเดินทางจากสนามบินหลังเวลาเครื่องลง ประมาณ 1 ชั่วโมง หากท่านไม่มาแสดงตนถือว่าสละสิทธิ์ในการร่วมเดินทาง หากท่านล่าช้าในการผ่านด่านตรวจคนเข้าเมือง ต้องรับผิดชอบต่อ การเดินทางตามมารวมกับคณะด้วยตนเอง โดยไม่สามารถเรียกร้องค่าใช้จ่าย หรือรีฟันทัวร์/ค่าอาหารที่ไม่ได้เข้าร่วมกับทางทัวร์ทุกกรณี
- 13.หากท่านมีความประสงค์จะขอแยกตัวจากคณะทัวร์ท่องเที่ยว ต้องยินยอมให้ทางแลนด์บริပ် 5,000 บาทต่อวัน เพื่อรักษาตัวขากลับ มิเช่นนั้นถือว่าท่านสละสิทธิ์ยกเลิกการเดินทางทันที และไม่สามารถเรียกร้องคืนได้ภายหลัง
- 14.ถ้าลูกค้ามีความประสงค์ไม่เข้าร้านค้าตามที่โปรแกรมกำหนด ต้องยินยอมให้ทางแลนด์บริပ်ร้านละ 3,000 บาท เพื่อความเป็นระบบ และ ถูกต้องตามเงื่อนไขท่องเที่ยวที่ท่านได้ซื้อมา

เมื่อท่านตกลงจองชำระเงินไม่ว่าทั้งหมดหรือบางส่วน ทางบริษัทฯจะถือว่าท่านได้ยินยอม และยอมรับในข้อกำหนด เงื่อนไขและข้อตกลงต่างๆ ที่ได้ระบุไว้แล้วทั้งหมด