




**Thai Lion air**  
FREEDOM TO FLY  
BT-TPE51\_SL  
4 วัน | 3 คืน

มหัศจรรย์  
**TAIWAN**  
COUNTDOWN 2025



ราคา  
**26,999.-**



**อนุสรณ์สถานเจียงไคเช็ค**

**ทะเลสาบสุริยขึ้นจันทรา**

ชมพลสุดอลังการ ณ ตึกไทเป 101  
วัดเหวินหวู่ วัดพระถังซำจั๋ง หมู่บ้านชาวมะพร้าวหลากสี  
หมู่บ้านโบราณจิวเฟิ่น ขอความรักวัดหลงซาน

ช้อปปิ้งจุใจ..ตลาดกลางคืนชื่อดังย่านซีเหมินติง ไถจงไนท์มาร์เก็ต  
อ้อมอ้อยไปกับเมนู ปลาประจานาธิบัติ บุฟเฟ่ต์ชาบูสโตะสไตล์ไต้หวัน เสียหวลงเป่า

📅 เดินทาง เทศกาลปีใหม่ 2025

**ฟรี!!**  
น้ำหนักกระเป๋า  
**20 kg.**

★★★★  
พักโรงแรมดี  
**3-4 ดาว**

🍴 **อาหาร**  
7 มื้อ

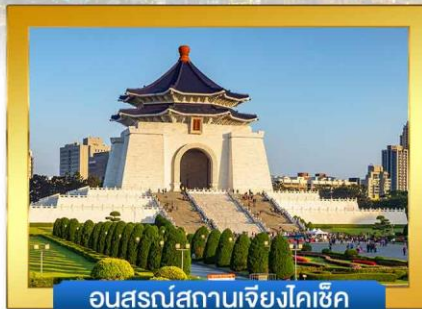




☑ ชมพลุสุดอลังการ ณ ตึกไทเป 101

☑ หมู่บ้านชาวประมงหลากหลาย

☑ ช้อปปิ้งใจ..ตลาดกลางคืนชื่อดัง



เดินทางโดยสายการบินไต้หวันแอร์



อาหาร : 7 มื้อ



โรงแรม : 3-4 คาว



FLIGHT : SL398  
DMK 03.10 → TPE 08.00



FLIGHT : SL399  
TPE 10.20 → DMK 13.10

วันที่	รายการทัวร์	อาหาร			โรงแรม
		เช้า	กลางวัน	เย็น	
1	• สนามบินดอนเมือง • เมืองเกาหยวน ประเทศไต้หวัน • เมืองหนานโถว • ล่องเรือทะเลสาบสุริยันจันทรา • วัดพระถังซำจั๋ง • วัดเหวินหวู่ • ซิมซาอู๋หลง • เมืองไถจง • ไถจงไนท์มาร์เก็ต	✓ Setbox	✓	อิสระ	เมืองไถจง หรือเทียบเท่า ตามมาตรฐานไต้หวัน
2	• เมืองไทเป • ร้านพายสับประรด • ศูนย์เครื่องสำอาง • เมืองนิวไทเป • หมู่บ้านชาวประมงหลากหลาย • หมู่บ้านโบราณจิวเฟิน-เมืองเกาหยวน	✓	✓	อิสระ	เมืองเกาหยวน หรือเทียบเท่า ตามมาตรฐานไต้หวัน
3	• เมืองไทเป • Germanium • อนุสรณ์สถานเจียงไคเช็ค • วัดหลงซาน • ซีเหมินติงไนท์มาร์เก็ต • เค๋าตาวนตึกไทเป 101 • เมืองเกาหยวน	✓	✓	อิสระ	เมืองเกาหยวน หรือเทียบเท่า ตามมาตรฐานไต้หวัน
4	• สนามบินเกาหยวน • สนามบินดอนเมือง กรุงเทพฯ	✓			



โปรแกรมการเดินทาง 4 วัน 3 คืน : เดินทางโดยสายการบินไทยไลออนแอร์



DMK	→	TPE	TPE	→	DMK
เที่ยวบิน	ออก	ถึง	เที่ยวบิน	ออก	ถึง
SL398	03.10	08.00	SL399	10.20	13.10

**วันแรก** สนามบินดอนเมือง • สนามบินเถาหยวน ประเทศไต้หวัน • เมืองหนานโถว • ล่องเรือชมทะเลสาบสุริยันจันทรา • วัดพระถังซำจั๋ง • วัดเหวินหวู่ • ซิมซาอู๋หลง • เมืองไถจง • ไถจงไนท์มาร์เก็ต

🍱 (Setbox/กลางวัน/อิสระ)

- 00.10 น. พร้อมกันที่ **สนามบินดอนเมือง อาคารผู้โดยสารขาออก ชั้น 3 ประตู 7 เคาน์เตอร์สายการบินไทยไลออนแอร์ THAI LION AIR (SL)** โดยมีเจ้าหน้าที่อำนวยความสะดวกแก่ทุกท่าน
- 03.10 น. ออกเดินทางสู่ **เมืองไทเป ประเทศไต้หวัน** โดย **เที่ยวบินที่ SL398** (ไม่รวมอาหารบนเครื่องไป-กลับ)



## หมายเหตุ

เนื่องจากตัวเครื่องบินของคณะเป็นตัวสุ่มระบบ **Random** ไม่สามารถล็อกที่นั่งได้ ที่นั่งอาจจะไม่ได้ที่นั่งติดกัน และไม่สามารถเลือกช่วงที่นั่งบนเครื่องบินได้ในคณะ ซึ่งเป็นไปตามเงื่อนไขสายการบิน

- 08.00 น. เดินทางถึง **สนามบินเถาหยวน** ผ่านพิธีการตรวจคนเข้าเมืองเป็นที่เรียบร้อยแล้ว (**เวลาท้องถิ่นที่ไต้หวัน เร็วกว่าประเทศไทย 1 ชั่วโมง**)

**เช้า** 🍱 บริการอาหารเช้า **Setbox**

- จากนั้น เดินทางสู่ **เมืองหนานโถว** นำท่าน **ล่องเรือชมความงามของทะเลสาบสุริยันจันทราหรือ (SUN MOON LAKE)** แหล่งน้ำจืดใหญ่ที่สุดบนเกาะไต้หวัน ที่มาของชื่อทะเลสาบสุริยันจันทรา มาจากทิศตะวันออกของทะเลสาบมีลักษณะคล้ายพระอาทิตย์ และ ทิศตะวันตกของทะเลสาบมีลักษณะ





คล้ายพระจันทร์ ล้อมรอบด้วยเทือกเขาสูง จึงมีอากาศเย็นสบายตลอดทั้งปี จากนั้น นำท่าน **สักการะอัฐิของพระถังซำจั๋ง ณ วัดพระถังซำจั๋งหรือ วัดสวนกง** ตั้งอยู่บนเนินเขาริมทะเลสาบสุริยันจันทรา ชื่อของพระในสมัยราชวงศ์ถังที่เดินทางไปอัญเชิญพระไตรปิฎกจากดินแดนชมพูทวีปเดิมอัฐิของท่านทางการประเทศญี่ปุ่นเป็นผู้เก็บดูแลรักษาไว้ และได้แบ่งมอบให้กับประเทศไทยได้ทุกวัน ปัจจุบันอัฐิของท่านได้เก็บรักษาไว้ที่นี่

## ไข่ต้มใบชา

จงกินที่พลาดไม่ได้เมื่อท่านได้มาเยือนยังทะเลสาบสุริยันจันทรา นั่นก็คือ ไข่ต้มใบชา ไข่ต้มน้ำชา ใบชาใส่หีบหอมและสมุนไพรจีนที่หอมกรุ่น รสชาติกลมกล่อม พอดี โดยไม่ต้องเพิ่มซอสแบบสไตล์ไทยบ้านเรา ขอรับรองว่าอร่อยจนหยุดไม่อยู่เลยทีเดียว ถือว่ามาชิมแล้วคุ้มค่า





จากนั้น

นำท่าน **สักการะเทพเจ้ากวนอู ณ วัดเหวินหวู่ หรือ วัดกวนอู** วัดแห่งนี้เป็นวัดใหม่ที่ทางการญี่ปุ่นสร้างขึ้นหลังจากทำการสร้างเขื่อนทำให้วัดเก่า 2 วัด จมอยู่ใต้เขื่อน การออกแบบของวัดเหวินหวู่ โครงสร้างคล้ายกับพระราชวังกู้กง ของประเทศจีน ภายในวิหารประดิษฐานเทพเจ้ากวนอู เทพเจ้าแห่งความซื่อสัตย์ และคุณธรรม **การขอพรจากองค์เทพกวนอู ณ วัด เหวินหวู่ นี้ ชาวไต้หวันจะนิยมแขวนกระดิ่งลมเพื่อเป็นการสักการะองค์เทพเจ้ากวนอู**



กลางวัน

🍲 บริการอาหารกลางวัน ณ **ร้านอาหาร พิเศษ..เมนูปลาประธนาธิบตี**

นำท่าน

**ชิมชาอู่หลง** และชมการสาธิตการชงชาแบบต่างๆ เพื่อให้ท่านได้ชงชาอย่างถูกวิธีและได้รับประโยชน์จากการดื่มชา ทั้งชาอู่หลงจากอาลีซาน ชาจากเมืองฮัวเหลียน และเลือกซื้อชาอู่หลงที่ขึ้นชื่อของไต้หวันไปเป็นของฝากและดื่มทานเอง



นำท่าน

ช้อปปิ้งตลาดกลางคืนที่ใหญ่ที่สุดในไต้หวัน **ตลาด**

**ไถจง** หรือเรียกอีกชื่อหนึ่งว่า **ฝงเจีย ไนท์มาร์เก็ต** เป็นหนึ่งในถนนคนเดินที่น่าสนใจ มีทั้งแฟชั่นเสื้อผ้า รองเท้า ที่ทันสมัยราคาไม่แพง อาหารทานเล่น ของกิน ที่นี้ค่อนข้างคึกคักช่วงเวลากลางวันจนถึงกลางคืน

เย็น

🍷 **อิสระอาหารเย็น ณ ตลาดไถจงไนท์มาร์เก็ต**

จากนั้น

นำท่านเข้าพักที่ **เมืองไถจง หรือเทียบเท่า ตามมาตรฐานไต้หวัน**

(โรงแรมที่ระบุในรายการทัวร์เป็นเพียงโรงแรมที่นำเสนอเบื้องต้นเท่านั้น ซึ่งอาจมีการเปลี่ยนแปลงแต่โรงแรมที่เข้าพักจะเป็นโรงแรมระดับเทียบเท่ากัน)

วันที่สอง

เมืองไทเป • ร้านพายสับประรด • ศูนย์เครื่องสำอาง • เมืองนิวไทเป • หมู่บ้านชาวประมง  
หลากหลาย • หมู่บ้านโบราณจิวเฟิ่น • เมืองเกาหยวน

🕒 (เช้า/กลางวัน/อิสระ)

เช้า

จากนั้น

📍 บริการอาหารเช้า ณ ห้องอาหารโรงแรม

เดินทางสู่**เมืองไทเป** **แวะชมร้านขนมพาย**

**สับประรด** เป็นร้านซึ่งได้รับการรับรองคุณภาพ

จากการท่องเที่ยวแห่งประเทศไทยได้หวั่นและ

ราคาย่อมเยาปลอดภัยสินค้าแนะนำได้แก่

ขนมพายสับประรดขนมพายเผือก ขนม

พายช็อคโกแลตไส้เกาลัด หมูแผ่น ข้าวตัง

สำหรับขาย ขนมโมจิรสชา ฯลฯ ไทเป จากนั้น

แวะซื้อสินค้าผลิตภัณฑ์เครื่องสำอางต่างๆ ที่**ศูนย์เครื่องสำอาง**

เดินทางสู่**เมืองนิวไทเป**

ระหว่างทาง

นำท่านถ่ายรูปกับบ้านสีสดใสริม **ท่าเรือประมงเจิ้งปิน (Zhengbin Fishing Port)** ท่าเรือแห่งนี้

ตั้งอยู่เมืองจีหลง สร้างขึ้นโดยชาวญี่ปุ่น และเป็นท่าเรือประมงที่ใหญ่ที่สุดในไต้หวัน สัมผัสวิถีชีวิต

พื้นบ้านและสถานที่พักผ่อนหย่อนใจของชาวไต้หวัน



กลางวัน

📍 บริการอาหารกลางวัน ณ ร้านอาหาร **พิเศษ..ชาบูบุฟเฟต์สไตล์ไต้หวัน**



นำท่าน

เดินทางสู่ **ถนนโบราณจิ่วเฟิ่น (Jiufen Old Street)** หมู่บ้านโบราณ

บนไหล่เขาซึ่งในอดีตเคยเป็นแหล่งขุดทองชื่อดังของไต้หวัน เมื่อกาลเวลาผ่านไปเหลือเพียงบ้านเรือนแบบเก่า เป็นสิ่งดึงดูดใจให้นักท่องเที่ยวมาเยือน ชมร้านรวงต่างๆ ทั้งร้านน้ำชา ร้านขายขนม และ ของที่ระลึก ชมวิว

ทิวทัศน์ของบ้านโบราณซึ่งประดับด้วยโคมไฟสีต่างๆ และตรอกซอยเล็กๆ ที่เต็มไปด้วยร้านค้า และนักท่องเที่ยวจำนวนมาก เดินทางกลับสู่ **เมืองเกาหยวน**



## Peanut Ice Cream Roll

เมนูยอดฮิตย่าน Jiufen ที่ควรค่าแก่การมาลองลิ้มชิมรส ไอศกรีมถั่วตัดผักชี หรือ Peanut Ice Cream Roll มีส่วนประกอบง่าย ๆ แต่อร่อยลงตัว คือ ไอศกรีมโบราณ โรยถั่วตัดกรอบ และผักชี ห่อด้วยแป้งสีขาวหนึบคล้ายแป้งโรตีสายไหม แม้ดูไม่น่าเข้ากัน แต่ต้องยกให้เป็น 1 ในเมนู Street Food ของไต้หวัน **ต้องลอง !!**



**คำ** 1๐ อิศระอาหารค่ำตามอัธยาศัย ณ หมู่บ้านโบราณจิ่วเฟิ่น

**ที่พัก** เข้าสู่ที่พัก เมืองเกาหยวน หรือเทียบเท่า ตามมาตรฐานไต้หวัน

(โรงแรมที่ระบุในรายการทัวร์เป็นเพียงโรงแรมที่นำเสนอเบื้องต้นเท่านั้น ซึ่งอาจมีการเปลี่ยนแปลงแต่โรงแรมที่เข้าพักจะเป็นโรงแรมระดับเทียบเท่ากัน)



วันที่สาม เมืองไทเป • Germanium • อนุสรณ์เจียงไคเช็ค • วัดหลงซาน • ซิเหมินติง • ดึกไทเป 101(ไม่รวมค่าขึ้นดึกชั้น89) • เมืองเกาหยวน 1๑ (เช้า/กลางวัน/อิสระ)

เช้า

๑๑ บริการอาหารเช้า ณ ห้องอาหารโรงแรม

นำท่าน

เดินทางสู่เมืองไทเป นำท่าน แวะชมของที่ระลึก **ผลิตภัณฑ์สร้อย Germanium (GE)** ซึ่งทำเป็นเครื่องประดับทั้งสร้อยคอและสร้อยข้อมือซึ่งมีการฝังแร่ Germanium ลงไปมีคุณสมบัติ ลดผลกระทบจากรังสีจากอุปกรณ์อิเล็กทรอนิกส์ปรับความสมดุลในระบบต่างๆของร่างกาย

จากนั้น

ชม **อนุสรณ์สถาน เจียงไคเช็ค (Chiang Kai Shek Memorial Hall)** อนุสรณ์รำลึกถึงท่านอดีตประธานาธิบดีได้หวัน รวบรวม ประวัติ ของใช้สำคัญ รถ และ จำลองห้องทำงานของท่าน เจียงไคเช็ค และไฮไลท์อีกอย่าง ณ อนุสรณ์สถานแห่งนี้คือ ชมการเปลี่ยนเวรยามของทหารรักษาการรูปปั้นสำริด ท่านเจียงไคเช็ค ซึ่งจะเปลี่ยนเวรทุกๆชั่วโมง





กลางวัน  
จากนั้น

## 🍽️ บริการอาหารกลางวัน ณ ร้านอาหาร

**วัดหลงซาน (Longshan Temple)** เป็นหนึ่งในวัดที่เก่าแก่และมีชื่อเสียงมากที่สุดแห่งหนึ่งของเมืองไทเป เพื่อเป็นสถานที่สักการบูชาสิ่งศักดิ์สิทธิ์ตามความเชื่อของชาวจีน ที่เชื่อกันว่าเป็นเทพผู้ผูกด้ายแดงให้สมหวังด้านความรัก จนบางคนเรียกกันว่าเป็นวัดสไตล์ไต้หวัน ทำให้ที่นี่เป็นอีกหนึ่งแหล่งท่องเที่ยวไม่ควรพลาดของเมือง



### เคล็ดลับสายบุญ

"การขอพรเรื่องความรัก แนะนำให้ระบุเพศเฉพาะเจาะจง/อยากได้ใคร ถ้าเป็นคำถามว่าใช่หรือไม่ใช่แล้วเสี่ยงทายด้วยไม้สีแดง(ปีวะปีย) อธิฐานก่อนทุกครั้งถ้าได้จะเป็นคว่าอันหงายอัน เสี่ยงทายทั้งหมด 3 ครั้ง ถึงจะหยิบด้ายแดงที่คล้องตรงตำหนักผู้เฒ่าจินทราและไปทำพิธี โดยนำด้ายแดงไปวนรอบกระถางธูปตรงกลาง 3 รอบตามเข็มนาฬิกา ถือว่าเป็นอันเสร็จพิธี"





จากนั้น

นำท่านเดินทางสู่ **ซีเหมินติง ไนท์มาเก็ต**

**(อิสระอาหารค่ำตามอัธยาศัย)** หรือที่คน

ไทยรู้จักกันในนาม สยามสแควร์แห่งไทเป

เป็นย่านช้อปปิ้งของวัยรุ่นและวัยทำงาน

ของไต้หวัน ในย่านนี้เป็นถนนคนเดินโดย

แบ่งโซนเป็นสีต่างๆ เช่น แดง เขียว น้ำเงิน

โดยสังเกตจากเสาข้างทางจะมีการระบุ

หมายเลขและทำสีไว้อย่างเป็นระเบียบ

ร้านค้าแนะนำสำหรับนักท่องเที่ยวชาวไทย ซึ่งราคาถูกกว่าไทยประมาณ 30 % ได้แก่ ONITSUKA

TIGER , NEW BALANCE , ADIDAS , H&M , MUJI ซึ่งรวมสินค้ารุ่นหายากและราคาถูกมากๆ



## nuu Gender Crossing

หนึ่งจุดไฮไลท์ห้ามพลาด !! เมื่อเดินทางมาถึงแหล่งช้อปปิ้งอย่างตลาดซีเหมินติง กับจุดถ่ายรูปแห่งใหม่ ถนน "Gender Crossing" Street Art ที่ใคร ๆ ก็ต้องไป พบถนนสีสดใสตัดด้วยอักษรสีขาวคำว่า T A I P E I นี้ได้ หน้าสถานีรถไฟใต้ดิน XIMEN ใจกลางตลาดซีเหมินติง



จากนั้น

นำท่านเดินทางสู่ **โซนตึกไทเป 101 โดยนั่ง MRT (รวม**

**ค่าตัวMRTแล้ว)** ตึกระฟ้าสูงที่สุดในมหานครไทเป ตึก

ไทเป 101 มีจำนวนชั้นทั้งหมด 101 ชั้น และชั้นใต้ดิน

อีก 5 ชั้น ชั้น 1-5 จะเป็น ห้างสรรพสินค้า และ

ร้านอาหารชั้นนำเช่น DIN TIA FUNG DIMSUM ,

ZARA , ROLEX , PANNERAI , DIOR , CHANEL ฯลฯ

และภายในตึกยังมีลิฟต์ที่เร็วที่สุดในโลก โดยขึ้นลิฟต์

จากชั้น 5 ไปยัง ชั้น 88 โดยใช้เวลาเพียง 37 วินาที

เท่านั้น จากนั้นเดินทางกลับสู่เมืองเกาหยวน

**\*\*มีรถรับ-ส่งโรงแรม 1 เที่ยว\*\***

**(ให้ท่านเช่ารถดาวน์บริเวณโซนตึกไทเป 101 ไม่รวมบัตรขึ้นชั้น 89)**





หมายเหตุ\*\*โปรแกรมเคาท์ดาวน์อาจมีการเปลี่ยนแปลงหน้างานตามความเหมาะสม



**ค่า** ๑๐ อีสรอาหารค่ำตามอัธยาศัย ณ ซีเหมินติงไนท์มาร์เก็ต หรือ บริเวณตึกไทเป 101

**ที่พัก** เข้าสู่ที่พัก เมืองเกาหยวน หรือเทียบเท่า ตามมาตรฐานได้วัน

(โรงแรมที่ระบุในรายการทัวร์เป็นเพียงโรงแรมที่นำเสนอเบื้องต้นเท่านั้น ซึ่งอาจมีการเปลี่ยนแปลงแต่โรงแรมที่เข้าพักจะเป็นโรงแรมระดับเทียบเท่ากัน)

**วันที่สี่** สนามบินเกาหยวน • สนามบินดอนเมือง กรุงเทพฯ

๑ (Setbox/--)

**เช้า** ๑๐ บริการอาหารเช้าแบบ SETBOX

ได้เวลาสมควรนำท่านเดินทางสู่ สนามบินเกาหยวน เพื่อเตรียมตัวเดินทางกลับสู่ประเทศไทย

10.20 น. ออกเดินทางสู่ท่าอากาศยานดอนเมืองโดยสายการบิน **ไทยไลออนแอร์ THAI LION AIR (SL)**

**เที่ยวบินที่ SL399**

13.10 น. เดินทางถึงสนามบินดอนเมือง กรุงเทพฯ โดยสวัสดิภาพ พร้อมความประทับใจมิรู้ลืม



## อัตราค่าบริการและเงื่อนไขรายการท่องเที่ยว

วันเดินทาง	จำนวน	ผู้ใหญ่	ราคาเด็กไม่ มีเตียง	พักเดี่ยว
29 ธ.ค.67 - 01 ม.ค.68 (วันหยุดปีใหม่)	30+1	26,999	25,999	5,000
30 ธ.ค.67 - 02 ม.ค.68 (วันหยุดปีใหม่)	30+1	27,999	26,999	5,000
31 ธ.ค.67 - 03 ม.ค.68 (วันหยุดปีใหม่)	30+1	27,999	26,999	5,000

**\*\*ราคา INFANT (อายุไม่ถึง 2 ปี บริบูรณ์ ณ วันเดินทางกลับ) ท่านละ 8,000 บาท  
อัตรานี้รวมรายการทัวร์และตั๋วเครื่องบินแล้ว\*\***

**\*\*โปรแกรมอาจมีการสลับสับเปลี่ยนหน้างานโดยคำนึงถึงประโยชน์ลูกค้าเป็นสำคัญ\*\*  
ราคา JOINLAND หักค่าตั๋วเครื่องบินออกท่านละ 5,000 บาท  
(กรุณาสอบถามเจ้าหน้าที่ก่อนทำการจอง)**

**\*\*กรณีพัก 3 ท่าน กรุณาแจ้งเจ้าหน้าที่ก่อนทำการจอง เนื่องจากห้องพัก 3 ท่าน  
ในแต่ละโรงแรมมีจำนวนจำกัด\*\***

**ทางบริษัทฯ ขออนุญาตเก็บค่าทิปไกด์ท้องถิ่นและคนขับรถ : 1,500 NTD/ลูกทัวร์ 1 ท่าน ณ สนามบินในวันเช็คอิน**





## อัตราค่าบริการรวม



- ✚ **ตั๋วเครื่องบินไป - กลับพร้อมกรุ๊ป กรุงเทพฯ-ไทเป-กรุงเทพฯ สายการบิน Thai Lion Air (SL) อยู่ต่อต้องเสียค่าเปลี่ยนแปลงตั๋วไม่สามารถระบุที่นั่งได้ เป็นตัวหมู่คณะไม่สามารถสะสมไมล์ได้**
- 🧳 **ค่าระวางน้ำหนักกระเป๋าไม่เกิน 20 กก.ต่อ 1 ใบ (โหลดได้ท่านละ 1 ใบ) กระเป๋าถือขึ้นเครื่อง Hand Carry 7 กก.ต่อ 1 ใบ**
- 🏠 **ที่พักโรงแรมตามรายการ พักห้องละ 2-3 ท่าน (กรณีที่พักไม่มีห้องพักรักษาสำหรับ 3 ท่าน ลูกค้ายจะต้องเพิ่มเงินเป็นห้องพักรักษาเดี่ยว)**
- 🍴 **ค่าอาหารทุกมื้อตามรายการระบุ (สงวนสิทธิ์ในการสลับมือหรือเปลี่ยนแปลงเมนูอาหารตามสถานการณ์)**
- 🚗 **ค่าน้ำมันรถวันละ 1 ขวด/ท่าน**
- 📍 **ค่าเข้าชมสถานที่ท่องเที่ยวตามรายการระบุ**
- 🚗 **ค่ารถโค้ช รับ-ส่ง สถานที่ท่องเที่ยวตามรายการระบุ**
- 📄 **ภาน้ำมันและภาษีตัวทุกชนิด (สงวนสิทธิ์เก็บเพิ่มหากสายการบินปรับขึ้นก่อนวันเดินทาง)**
- 📄 **ประกันอุบัติเหตุวงเงิน 1,000,000 บาท (เป็นไปเงื่อนไขตามกรมธรรม์)**

เงื่อนไขประกันการเดินทาง ค่าประกันอุบัติเหตุและค่ารักษาพยาบาล คู่ครองเฉพาะกรณีที่ได้รับอุบัติเหตุระหว่างการเดินทาง ไม่คุ้มครองถึงการสูญเสียทรัพย์สินส่วนตัวและไม่คุ้มครองโรคประจำตัวและปัญหาสุขภาพอื่นๆ ของผู้เดินทาง





## อัตราค่าบริการไม่รวม



- ✘ ค่าทำหนังสือเดินทางไทย และค่าธรรมเนียมสำหรับผู้ถือพาสปอร์ตต่างชาติ
- ✘ ค่าวีซ่าเดินทางเข้าประเทศได้วันสำหรับชาวต่างชาติ
- ✘ ค่าน้ำหนักกระเป๋าเดินทางในกรณีที่เกิดเกินกว่าสายการบินกำหนด 20 กิโลกรัมต่อท่าน
- ✘ ค่าใช้จ่ายส่วนตัว อาทิ อาหารและเครื่องดื่มที่สั่งเพิ่มพิเศษ, โทรศัพท์-โทรสาร, อินเทอร์เน็ต, มินิบาร์, ซักรีดที่ไม่ได้ระบุไว้ในรายการ
- ✘ ค่าใช้จ่ายอันเกิดจากความล่าช้าของสายการบิน, อุบัติภัยทางธรรมชาติ, การประท้วง, การจลาจล, การนัดหยุดงาน, การถูกปฏิเสธไม่ให้ออกและเข้าเมืองจากเจ้าหน้าที่ตรวจคนเข้าเมืองและเจ้าหน้าที่กรมแรงงานทั้งที่เมืองไทยและต่างประเทศ ซึ่งอยู่นอกเหนือความควบคุมของบริษัทฯ
- ✘ หากหน่วยงานรัฐบาลไทย และ/หรือ ได้วันมีการปรับเปลี่ยนข้อกำหนดเกี่ยวกับการกักตัวเพิ่มเติม และ/หรือ ขอเรียกตรวจโรคเพิ่มเติม ทางผู้เดินทางจะต้องเป็นผู้รับผิดชอบค่าใช้จ่ายส่วนเกิน
- ✘ ภาษีมูลค่าเพิ่ม 7 % และภาษีหัก ณ ที่จ่าย 3%
- ✘ ค่าทิปไกด์ท้องถิ่น, พนักงานขับรถ, ผู้ช่วยคนขับรถ 1,500 NT/ทริป/ลูกทัวร์ 1 ท่าน (บังคับตามระเบียบธรรมเนียมของประเทศ) (ยกเว้นเด็กอายุต่ำกว่า 2 ปีบริบูรณ์)
- ✘ ค่าทิปหัวหน้าทัวร์ตามลินน้ำใจของท่านค่ะ (ไม่รวมในทิปไกด์ท้องถิ่นและคนขับรถนะคะแต่ไม่บังคับทิปค่ะ)

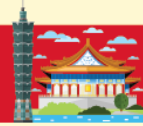
\*\*ขณะนี้นักท่องเที่ยวชาวไทยได้รับการยกเว้นการทำวีซ่าหากมีการเปลี่ยนแปลงจะต้องกลับมายื่นวีซ่าเข้า-ออกปกติทางทัวร์จะต้องเรียกเก็บค่าวีซ่าเพิ่ม ตามที่สถานทูตกำหนด (ไม่รวมค่าบริการ)\*\*

\*\*กรุณาอ่านรายละเอียดโปรแกรมทัวร์และเงื่อนไขต่างๆ ก่อนทำการจองและชำระเงิน\*\*





## เงื่อนไขการสำรองที่นั่งและการยกเลิกทัวร์



### การจองทัวร์

- กรุณาจองทัวร์ล่วงหน้า ก่อนการเดินทาง พร้อมชำระมัดจำ 10,000 บาท ส่วนที่เหลือชำระทันทีก่อนการเดินทางไม่น้อยกว่า 21 วัน มิฉะนั้นถือว่าท่านยกเลิกการเดินทางโดยอัตโนมัติ (ช่วงเทศกาล,วันหยุดนักขัตฤกษ์ กรุณาชำระก่อนเดินทาง 30 วัน)

### กรณียกเลิก : จอยกรูป

- ยกเลิกก่อนการเดินทาง 45 วันขึ้นไป บริษัทฯ จะคืนเงินมัดจำให้ทั้งหมด โดยหักค่าใช้จ่ายที่เกิดขึ้นจริง ยกเว้นในกรณีวันหยุดเทศกาล,วันหยุดนักขัตฤกษ์ ยกเลิกก่อนการเดินทาง 60 วัน จะคืนเงินมัดจำให้ทั้งหมด โดยหักค่าใช้จ่ายที่เกิดขึ้นจริง (ค่าใช้จ่ายที่เกิดขึ้นจริง อาทิเช่น ค่าตั๋วเครื่องบิน ค่าโรงแรม ฯลฯ)
- ยกเลิกการเดินทาง 45 วัน ก่อนการเดินทาง หักค่าทัวร์ 50% จากราคาขาย และหักค่าใช้จ่ายที่เกิดขึ้นจริงทั้งหมดไม่ว่ากรณีใดๆ ทั้งสิ้น (ค่าใช้จ่ายที่เกิดขึ้นจริง อาทิเช่น ค่าตั๋วเครื่องบิน ค่าโรงแรม ฯลฯ)
- ยกเลิกการเดินทาง 30 วัน ก่อนการเดินทาง บริษัทฯ ขอสงวนสิทธิ์เก็บเงินค่าทัวร์ทั้งหมดไม่ว่ากรณีใด ๆ ทั้งสิ้น

### กรณียกเลิก : ตัดกรูป

- ยกเลิกหรือเลื่อนการเดินทางต้องทำก่อนการเดินทาง 60 วัน บริษัทฯจะคืนเงินมัดจำให้ทั้งหมด ยกเว้นในกรณีวันหยุดเทศกาล,วันหยุดนักขัตฤกษ์ ทางบริษัทฯขอสงวนสิทธิ์ยึดเงินมัดจำโดยไม่มีเงื่อนไขใดๆทั้งสิ้น
- ยกเลิกการเดินทางภายใน 60 วัน ทางบริษัทฯขอสงวนสิทธิ์ยึดเงินมัดจำโดยไม่มีเงื่อนไขใดๆทั้งสิ้น
- ยกเลิกการเดินทางหลังชำระเต็มจำนวน ทางบริษัทฯขอสงวนสิทธิ์เก็บเงินค่าทัวร์ทั้งหมดโดยไม่มีเงื่อนไขใดๆทั้งสิ้น

### กรณีเจ็บป่วย

- กรณีเจ็บป่วย จนไม่สามารถเดินทางได้ ซึ่งจะต้องมีใบรับรองแพทย์จากโรงพยาบาลรับรอง บริษัทฯจะทำการเลื่อนการเดินทางของท่านไปยังคณะต่อไป แต่ทั้งนี้ท่านจะต้องเสียค่าใช้จ่ายที่ไม่สามารถยกเลิกหรือเลื่อนการเดินทางได้ตามความเป็นจริง
- ในกรณีเจ็บป่วยกะทันหันก่อนล่วงหน้าเพียง 7 วันทำการ ทางบริษัทฯ ขอสงวนสิทธิ์ในการคืนเงินทุกกรณี

กรณีจองทัวร์วันหยุดเทศกาล,วันหยุดนักขัตฤกษ์,วันหยุดยาวต่อเนื่อง และได้มีการแจ้งยกเลิกทัวร์  
ทางบริษัทฯขอสงวนสิทธิ์เก็บค่าทัวร์ทั้งหมด โดยไม่มีเงื่อนไขใด ๆ ทั้งสิ้น



## เงื่อนไขอื่น ๆ

- บริษัทฯ ขอสงวนสิทธิ์ในการเก็บค่าใช้จ่ายทั้งหมด กรณีท่านยกเลิกการเดินทางและมีผลทำให้คณะเดินทางไม่ครบตามจำนวนที่บริษัทฯ กำหนดไว้ (15 ท่านขึ้นไป) เนื่องจากเกิดความเสียหายต่อทางบริษัทฯ และผู้เดินทางอื่นที่เดินทางในคณะเดียวกัน บริษัทฯ ต้องนำไปชำระค่าเสียหายต่าง ๆ ที่เกิดจากการยกเลิกของท่าน
- คณะผู้เดินทางจำนวน 15 ท่านขึ้นไป จึงออกเดินทาง ในกรณีที่ผู้เดินทางไม่ถึง 15 ท่าน ขอสงวนสิทธิ์เลื่อนวันเดินทาง หรือยกเลิกการเดินทาง โดยทางบริษัทฯ จะแจ้งให้ท่านทราบล่วงหน้า 10 วันก่อนการเดินทาง
- กรณีที่ท่านต้องออกตัวภายใน เช่น (ตัวเครื่องบิน, ตัวรถทัวร์, ตัวรถไฟ) กรุณาสอบถามที่เจ้าหน้าที่ทุกครั้งก่อนทำการออกตัว เนื่องจากสายการบินอาจมีการปรับเปลี่ยนไฟล์ทบิน หรือเวลาบิน โดยไม่ได้แจ้งให้ทราบล่วงหน้า **ทางบริษัทฯ จะไม่รับผิดชอบใดๆ ในกรณี** ถ้าท่านออกตัวภายในโดยไม่แจ้งให้ทราบและหากไฟล์ทบินมีการปรับเปลี่ยนเวลาบินเพราะถือว่าท่านยอมรับในเงื่อนไขดังกล่าว
- กรณีผู้เดินทางที่ต้องการความช่วยเหลือเป็นพิเศษ เช่น การขอใช้วีลแชร์ที่สนามบิน กรุณาแจ้งบริษัทฯ อย่างน้อย 7 วันก่อนการเดินทาง หรือเริ่มตั้งแต่ท่านจองทัวร์ มิฉะนั้นทางบริษัทฯ ไม่สามารถจัดการได้ล่วงหน้า ทางบริษัทฯ ขอสงวนสิทธิ์ในการเรียกเก็บค่าใช้จ่ายตามจริงที่เกิดขึ้นกับผู้เดินทาง (ถ้ามี)
- กรณีใช้หนังสือเดินทางราชการ (เล่มน้ำเงิน) เดินทางเพื่อการท่องเที่ยวเกี่ยวกับคณะทัวร์ หากท่านถูกปฏิเสธในการเข้า - ออกประเทศใดๆ ก็ตาม ทางบริษัทฯ ขอสงวนสิทธิ์ไม่คืนค่าทัวร์และรับผิดชอบใด ๆ ทั้งสิ้น
- เมื่อท่านได้ชำระเงินมัดจำหรือทั้งหมด ทางบริษัทฯ จะถือว่าท่านรับทราบและยอมรับในเงื่อนไขต่างๆ ของบริษัทฯ ที่ได้ระบุไว้ในรายการทัวร์ทั้งหมด

## โรงแรมที่พัก

- 🛏️ ห้องพักแต่ละโรงแรมแตกต่างกัน ห้องเดี่ยว (Single), ห้องคู่ (Twin/Double) และห้องพักแบบ 3 ท่าน (Triple Room) ห้องพักแต่ละประเภทอาจจะไม่ติดกัน หรืออยู่คนละชั้น และบางโรงแรมอาจจะไม่มีห้องพักแบบ 3 ท่าน ลูกค้าจะต้องเสียค่าพักเดี่ยวเพิ่ม (ห้อง3ท่าน อาจจะเป็นเตียงใหญ่ 1 เตียง+เตียงเสริม หรือ เตียงใหญ่ 2 เตียง) ซึ่งประเภทห้องขึ้นอยู่กับมาตรฐานของแต่ละโรงแรม
- 🛏️ โรงแรมในได้วันห้องที่เป็นห้องเดี่ยวอาจเป็นห้องที่มีขนาดกะทัดรัด และไม่มีอ่างอาบน้ำบางโรงแรมแต่ละชั้นจะมีเพียงไม่กี่ห้องซึ่งในกรณีมาเป็นครอบครัวใหญ่ใช้หลายห้อง ห้องพักอาจจะไม่ได้ติดกันและอาจจะได้คนละชั้นและบางโรงแรมอาจจะไม่มีลิฟต์ซึ่งขึ้นอยู่กับการออกแบบของแต่ละโรงแรมนั้น ๆ

**\*\*กรุณาอ่านเงื่อนไขการจองแบบ 3 ท่านหากลูกค้าพึงพอใจทางบริษัทฯ จะถือว่าท่านยอมรับในเงื่อนไขของห้องพักดังกล่าว\*\***

**\*\*ทางโรงแรมประเทศไต้หวันมีการรณรงค์ลดโลกร้อน บางโรงแรมเริ่มยกเลิกการใช้ชุดของใช้ในโรงแรม (เช่น แปรงสีฟัน ยาสีฟัน และอื่นๆ เป็นต้น)\*\***





## อาหาร

🍴 อาหารที่ประเทศไต้หวัน ทางทัวร์จะจัดทั้งอาหารจีนและอาหารท้องถิ่น ซึ่งรสชาติจะเป็นไปตามสไตล์ไต้หวัน อาจจะไม่ได้ถูกปากคนไทยในบางมื้อ



## ข้อมูลสำคัญ

การท่องเที่ยวประเทศไต้หวันนั้นจะต้องมีการเข้าชมสินค้าของทางรัฐบาล เพื่อเป็นการส่งเสริมการท่องเที่ยวดังกล่าว คือ ร้านสับประรด, ร้านชา, ร้านสร้อย, ร้านเครื่องสำอาง เป็นต้น หากท่านใดไม่เข้าร้านดังกล่าวจะต้องจ่ายค่าทัวร์เพิ่ม ร้านละ 500 บาท/ท่าน/ร้าน ทางบริษัทฯจะถือว่าท่านรับทราบและยอมรับเงื่อนไขดังกล่าวแล้ว

อาหารที่ประเทศไต้หวัน ได้รับอิทธิพลมาจากจีน โดยรสชาติจะออกไปทางจัดส่วนใหญ่รสไม่ค่อยจัดและอาหารทะเลก็จะเป็นขนาดของตามประเทศไต้หวัน

บริษัทฯ ขอเรียนแจ้งให้ทราบ การบริการของรถบัสนำเที่ยว ตามกฎหมายของไต้หวัน สามารถให้บริการวันละ 11 ชั่วโมง / วัน มีอาจเพิ่มเวลาได้โดยมีคัคเทศก์และคนขับจะเป็นผู้บริหารเวลาตามความเหมาะสม ทั้งนี้ขึ้นอยู่กับสภาพการจราจรในวันเดินทางนั้นๆ เป็นหลัก บริษัทฯ ขอสงวนสิทธิ์ในการปรับเปลี่ยนเวลาท่องเที่ยวตามสถานที่ต่างๆในโปรแกรมการเดินทางตามความเหมาะสม



## ใบอนุญาตประกอบธุรกิจนำเที่ยวเลขที่ 11/07502

- เที่ยวบิน , ราคาและรายการท่องเที่ยว สามารถเปลี่ยนแปลงได้ตามความเหมาะสมโดยคำนึงถึงผลประโยชน์ของผู้เดินทางเป็นสำคัญ
- หนังสือเดินทางต้องมีอายุการใช้งานเหลือไม่น้อยกว่า 6 เดือน และบริษัทฯ รับผิดชอบเฉพาะผู้มีจุดประสงค์เดินทางเพื่อท่องเที่ยวเท่านั้น (หนังสือเดินทางต้องมีอายุเหลือใช้งานไม่น้อยกว่า 6 เดือน บริษัทฯ ไม่รับผิดชอบหากอายุเหลือไม่ถึงและไม่สามารถเดินทางได้)
- ทางบริษัทฯ จะไม่รับผิดชอบใดๆ ทั้งสิ้น หากเกิดความล่าช้าของสายการบิน,สายการบินยกเลิกบิน , การประท้วง, การนัดหยุดงาน, การก่อกวนจลาจลหรือกรณีท่านถูกปฏิเสธการเข้าหรือออกเมืองจากเจ้าหน้าที่ตรวจคนเข้าเมือง หรือ เจ้าหน้าที่กรมแรงงานทั้งจากไทยและต่างประเทศซึ่งอยู่นอกเหนือความรับผิดชอบของบริษัทฯ หรือเหตุภัยพิบัติทางธรรมชาติ (ซึ่งลูกค้าจะต้องยอมรับในเงื่อนไขในกรณีที่เกิดเหตุสุดวิสัย ซึ่งอาจจะปรับเปลี่ยนโปรแกรมตามความเหมาะสม)
- ทางบริษัทฯ จะไม่รับผิดชอบใดๆ ทั้งสิ้น หากผู้เดินทางประสบเหตุสภาวะฉุกเฉินจากโรคประจำตัว ซึ่งไม่ได้เกิดจากอุบัติเหตุในรายการท่องเที่ยว (ซึ่งลูกค้าจะต้องยอมรับในเงื่อนไขในกรณีที่เกิดเหตุสุดวิสัย ซึ่งอยู่นอกเหนือความรับผิดชอบของบริษัทฯ)
- ทางบริษัทฯ จะไม่รับผิดชอบใดๆ ทั้งสิ้น หากท่านใช้บริการของทางบริษัทฯ ไม่ครบ อาทิ ไม่เที่ยวบางรายการ, ไม่ทานอาหารบางมื้อ, เพราะค่าใช้จ่ายทุกอย่างทางบริษัทฯ ได้ชำระค่าใช้จ่ายให้ตัวแทนต่างประเทศแบบเหมาจ่ายขาด ก่อนเดินทางเรียบร้อยแล้ว เป็นการชำระเหมาขาด
- ทางบริษัทฯ จะไม่รับผิดชอบใดๆ ทั้งสิ้น หากเกิดสิ่งของสูญหายจากการโจรกรรมและหรือเกิดอุบัติเหตุที่เกิดจากความประมาทของนักท่องเที่ยวเองหรือในกรณีที่กระเป๋าเกิดสูญหายหรือชำรุดจากสายการบิน
- กรณีที่การตรวจคนเข้าเมืองทั้งที่กรุงเทพฯ และในต่างประเทศปฏิเสธมิให้เดินทางออกหรือเข้าประเทศที่ระบุไว้ในรายการเดินทางบริษัทฯ ขอสงวนสิทธิ์ที่จะไม่คืนค่าบริการไม่ว่ากรณีใดๆ ทั้งสิ้น
- ตัวเครื่องบินเป็นตัวราคาพิเศษ กรณีที่ท่านไม่เดินทางพร้อมคณะไม่สามารถนำมาเลื่อนวันหรือคืนเงินและไม่สามารถเปลี่ยนชื่อได้ หากมีการปรับราคาบัตรโดยสารสูงขึ้น ตามอัตราค่าน้ำมันหรือค่าเงินแลกเปลี่ยน ทางบริษัทฯ ขอสงวนสิทธิ์ปรับราคาตัวดังกล่าว
- เมื่อท่านตกลงชำระเงินไม่ว่าทั้งหมดหรือบางส่วนผ่านตัวแทนของบริษัทฯ หรือชำระโดยตรงกับทางบริษัทฯ ทางบริษัทฯ จะถือว่าท่านได้ยอมรับในเงื่อนไขข้อตกลงต่างๆ ที่ได้ระบุไว้ข้างต้นนี้แล้วทั้งหมด
- กรุ๊ปที่เดินทางช่วงวันหยุดหรือเทศกาลที่ต้องกักกันตัวกับสายการบินหรือผ่านตัวแทนในประเทศหรือต่างประเทศ รวมถึงเที่ยวบินพิเศษ เช่น Charter Flight , Extra Flight จะไม่มีการคืนเงินมัดจำหรือค่าทัวร์ทั้งหมด
- ในกรณีของ PASSPORT นั้น จะต้องไม่มีการชำรุด เปียกน้ำ การขีดเขียนรูปต่างๆ หรือแม้กระทั่งตราปั๊มลายการ์ตูน ที่ไม่ใช่ว่าการประทับตราอย่างเป็นทางการของตม. กรุณาตรวจสอบ PASSPORT ของท่านก่อนการเดินทางทุกครั้ง หาก ตม.ปฏิเสธการเข้า-ออกเมืองของท่าน ทางบริษัทฯ จะไม่รับผิดชอบใดๆ ทั้งสิ้น
- กรณีมี “คดีความ” ที่ไม่อนุญาตให้ท่านเดินทางออกนอกประเทศได้ โปรดทำการตรวจสอบก่อนการจองทัวร์ว่าท่านสามารถเดินทางออกนอกประเทศได้หรือไม่ ถ้าไม่สามารถเดินทางได้ ซึ่งเป็นสิ่งที่อยู่เหนือการควบคุมของบริษัทฯ ทางบริษัทฯ จะไม่รับผิดชอบใดๆ ทั้งสิ้น
- กรณี “หญิงตั้งครรภ์” ท่านจะต้องมีใบรับรองแพทย์ ระบุชัดเจนว่าสามารถเดินทางออกนอกประเทศได้ รวมถึงรายละเอียดอายุครรภ์ที่ชัดเจน สิ่งนี้อยู่เหนือการควบคุมของบริษัทฯ ทางบริษัทฯ จะไม่รับผิดชอบใดๆ ทั้งสิ้น
- ภาพที่ใช้เพื่อการโฆษณาเท่านั้น
- ทางบริษัทฯ ขออนุญาตเก็บค่าทิปไกด์ท้องถิ่นและคนขับรถ : 1,500 NTD/ลูกทัวร์ 1 ท่าน ณ สนามบินในวันเช็คอิน
- การท่องเที่ยวประเทศไต้หวันนั้นจะต้องมีการเข้าชมสินค้าของทางรัฐบาล เพื่อเป็นการส่งเสริมการท่องเที่ยวดังกล่าว คือ ร้านสับปรอด,ร้านชา,ร้านสร้อย เป็นต้น หากท่านใดไม่เข้าร้านดังกล่าวจะต้องจ่ายค่าทัวร์เพิ่ม ทางบริษัทฯ จะขอถือว่าท่านรับทราบและยอมรับเงื่อนไขดังกล่าวแล้ว
- อาหารที่ประเทศไต้หวัน ได้รับอิทธิพลมาจากจีน โดยรสชาติจะออกไปทางจัดส่วนใหญ่รสไม่ค่อยจัดและอาหารทะเลก็จะเป็ขนาดของตามประเทศไต้หวัน
- บริษัทฯ ขอเรียนแจ้งให้ทราบ การบริการของรถบัสนำเที่ยว ตามกฎหมายของไต้หวัน สามารถให้บริการวันละ 11 ชั่วโมง / วัน มีอาจเพิ่มเวลาได้โดยมีคักุเทศก์และคนขับจะเป็นผู้บริหารเวลาตามความเหมาะสม ทั้งนี้ขึ้น อยู่กับสภาพการจราจรในวันเดินทางนั้นๆ เป็นหลัก บริษัทฯ ขอสงวนสิทธิ์ในการปรับเปลี่ยนเวลาท่องเที่ยวตามสถานที่ในโปรแกรมการเดินทาง





## บริษัท แฟนคลับทัวร์ จำกัด

64/192 ซ.วัดเวฬุวนาราม12 แขวงดอนเมือง เขตดอนเมือง  
กรุงเทพฯ 10210

ใบอนุญาตประกอบธุรกิจนำเที่ยวเลขที่ 11/07502

☎ 029285519

✉ fanclubtour@gmail.com

🖱 <https://www.fanclubtour.com>

**\*\* ก่อนตัดสินใจจองทัวร์ควรอ่านเงื่อนไขการเดินทางและรายการทัวร์อย่างละเอียดทุกหน้าอย่างถี่ถ้วน  
แล้วจึงมัดจำเพื่อประโยชน์ของท่านเอง ทางบริษัทฯ จะถือว่า ท่านรับทราบและยอมรับในเงื่อนไขต่างๆ  
ของบริษัทฯที่ได้ระบุในรายการทัวร์ทั้งหมด\*\***