

เวียดนามกลาง 4 วัน 3 คืน

ดานัง ฮอยอัน บานาฮิลล์ (นอนบานาฮิลล์ 1 คืน)

ซูปร่าร์...Bana Hill So Happy

กำหนดการเดินทาง เมษายน - ตุลาคม 2568



พักบานาฮิลล์
1คืน

เมืองโบราณฮอยอัน

เมนูพิเศษ!!
บุฟเฟ่ต์ ซีฟู้ดซาบู

สวน Apeck

วัดลินห์ฮิ่ง

เดินทาง
เมษายน - ตุลาคม 2568

ราคาเริ่มต้น
13,888

เวียดนามกลาง
ซูปร่าร์...Bana Hill So Happy

📍 ไฮโล่ นั่งกระเช้าขึ้นยอดเขาบานาฮิลล์ ชมเมืองโบราณฮอยอัน
นั่งเรือกระดงสุดตื่นเต้น แวะถ่ายรูปกับบนสะพานมังกร
สักการะเจ้าแม่กวนอิม ณ วัดลินห์ฮิ่ง เช็กอิน โดมว่าวยักษ์ ณ สวนเอเปค

✈️ บินเข้า-กลับเย็น 🏨 พักโรงแรมระดับ 4★ ทุกคืน

DADFD0225

4 วัน | **3** คืน

AirAsia

🧳 น้ำหนักกระเป๋า 20 kg.

แถมฟรี!
หมวกเวียดนาม

วันเดินทาง	ราคาผู้ใหญ่	ราคา INF (อายุต่ำกว่า 2 ขวบ)	ราคาทัวร์ไม่รวม ตัวเครื่องบิน	พักเดี่ยว
19 – 22 เมษายน 2568	14,888	3,000	10,888	4,500
25 – 28 เมษายน 2568	14,888	3,000	10,888	4,500
01 – 04 พฤษภาคม 2568 วันแรงงานแห่งชาติ, วันฉัตรมงคล	15,888	3,000	11,888	4,500
09 – 12 พฤษภาคม 2568 วันวิสาขบูชา	15,888	3,000	11,888	4,500
15 – 18 พฤษภาคม 2568	14,888	3,000	10,888	4,500
17 – 20 พฤษภาคม 2568	14,888	3,000	10,888	4,500
24 – 27 พฤษภาคม 2568	14,888	3,000	10,888	4,500
31 พฤษภาคม – 03 มิถุนายน 2568 วันเฉลิมฯ สมเด็จพระนางเจ้าสุทิดา	15,888	3,000	11,888	4,500
07 – 10 มิถุนายน 2568	14,888	3,000	10,888	4,500
14 – 17 มิถุนายน 2568	14,888	3,000	10,888	4,500
28 มิถุนายน – 01 กรกฎาคม 2568	14,888	3,000	10,888	4,500
10 – 13 กรกฎาคม 2568 วันอาสาฬหบูชา, วันเข้าพรรษา	15,888	3,000	11,888	4,500
18 – 21 กรกฎาคม 2568	14,888	3,000	10,888	4,500
25 – 28 กรกฎาคม 2568 วันเฉลิม ร. 10	16,888	3,000	12,888	4,500
02 – 05 สิงหาคม 2568	14,888	3,000	10,888	4,500
09 – 12 สิงหาคม 2568 วันแม่แห่งชาติ	16,888	3,000	12,888	4,500
23 – 26 สิงหาคม 2568	14,888	3,000	10,888	4,500

06 – 09 กันยายน 2568	14,888	3,000	10,888	4,500
20 – 23 กันยายน 2568	13,888	3,000	9,888	4,500
10 – 13 ตุลาคม 2568 วันคล้ายวันสวรรคต ร. 9	16,888	3,000	12,888	4,500
11 – 14 ตุลาคม 2568 วันคล้ายวันสวรรคต ร. 9	16,888	3,000	12,888	4,500
17 – 20 ตุลาคม 2568	14,888	3,000	10,888	4,500
23 – 26 ตุลาคม 2568 วันปิยมหาราช	16,888	3,000	12,888	4,500
25 – 28 ตุลาคม 2568	14,888	3,000	10,888	4,500

ราคาไม่รวมค่าทิปมัคคุเทศก์ท้องถิ่น คนขับรถท้องถิ่น

ตามทำเนียม ท่านละ 1,200 บาท/ท่าน/ทริป (ยกเว้นเด็กต่ำกว่า 2 ขวบ)

สำหรับหัวหน้าทัวร์จากเมืองไทย (ตามความพึงพอใจในการบริการ)

เวียดนามกลาง

ซูเปอร์..Bana Hill So Happy

DADFD0225
4 วัน 3 คืน
Air Asia

 น้ำหนักกระเป๋า 20 kg.
 ชิ้นเครื่องไม่เกิน 7 กก./ท่าน

DMK DAD

DAD DMK

เที่ยวบิน	ไฟล์ท	ออก	ถึง
ขาไป	FD636	09.45	11.30

เที่ยวบิน	ไฟล์ท	ออก	ถึง
ขากลับ	FD639	18.10	19.55

วันที่	โปรแกรมการท่องเที่ยว	อาหาร			ที่พัก
		เช้า	กลางวัน	เย็น	
1	• ทำอากาศยานดอนเมือง • ทำอากาศยานนานาชาติดานัง • บานาฮิลล์ • โซนสวนดอกไม้ • โซนสวนสนุก			 บุฟเฟ่ต์ นานาชาติ	Mercure Danang French Village Bana Hills ★★★★★ หรือเทียบเท่า
2	• สะพานโกเด็นบริดจ์ • จตุรัสแห่งดวงดาว • ร้านผ้าไหม • สวนเอเปค • สะพานมังกร	 บุฟเฟ่ต์ นานาชาติ	 บุฟเฟ่ต์ นานาชาติ		Hadana hotel, Sea Garden hotel ★★★★★ หรือเทียบเท่า
3	• ซิมกาเฟ • หมู่บ้านแกะสลักหินอ่อน • หมู่บ้านกัมทาน • ล่องเรือกระด้าง • เมืองโบราณฮอยอัน			 ซีฟู้ดซาบู	Hadana hotel, Sea Garden hotel ★★★★★ หรือเทียบเท่า
4	• วัดลินห์ฮิ่ง • Marina Café • ตลาดฮาน • ทำอากาศยานนานาชาติดานัง • ทำอากาศยานดอนเมือง				



บานาฮิลล์



เมืองโบราณฮอยอัน



สวนเอเปค



สะพานมังกร

วันแรก ทำอากาศยานดอนเมือง – ทำอากาศยานนานาชาติดานัง – บานาฮิลล์ – โซนสวนดอกไม้
โซนสวนสนุก

- 06.30 น. สมาชิกทุกท่านพร้อมกัน ณ **ทำอากาศยานดอนเมือง สายการบินไทยแอร์เอเชีย (FD)** โดยมีเจ้าหน้าที่คอยจัดเตรียมเอกสารการเดินทางสำหรับทุกท่านและนำท่านโหลดสัมภาระ
- 09.45 น. ออกเดินทางสู่**ทำอากาศยานนานาชาติดานัง ประเทศเวียดนาม** โดย **สายการบินไทยแอร์เอเชีย (FD) เที่ยวบินที่ FD636 (ไม่มีอาหารบริการบนเครื่อง)**
- 11.30 น. เดินทางถึง **ทำอากาศยานนานาชาติดานัง** ประเทศเวียดนาม ผ่านพิธีการตรวจคนเข้าเมืองและศุลกากร เรียบร้อยแล้วนำท่านรับสัมภาระ

กลางวัน **บริการอาหารกลางวัน ณ ภัตตาคารพื้นเมือง**

นำท่านนั่งกระเช้าขึ้นสู่เมืองตากอากาศขึ้นชื่อแห่งเมืองดานัง **บานาฮิลล์ (Bana Hills)** บานาฮิลล์เป็นแหล่งท่องเที่ยวตากอากาศมาตั้งแต่สมัยสงครามโลกครั้งที่ 1 โดยเกิดแนวคิดการสร้างบ้านพักและโรงแรมจากชาวฝรั่งเศสสมัยอาณานิคมตั้งแต่ปี 1919 หลังจากจบสงครามฝรั่งเศสได้พ่ายแพ้และเดินทางออกจากเวียดนามเพื่อกลับประเทศ ทำให้บานาฮิลล์ถูกทิ้งร้างมาเป็นเวลานาน รัฐบาล



เวียดนามได้บูรณะเป็นเมืองท่องเที่ยวตากอากาศแห่งนี้อีกครั้งในปี 2009 พร้อมกับได้มีการสร้าง
กระเช้าลอยฟ้าเพื่อใช้เป็นเส้นทางสำหรับขึ้นไปยังยอดเขา

โซนสวนดอกไม้ LE JARDIN D'AMOUR สวนดอกไม้สไตล์ฝรั่งเศส ที่มีดอกไม้หลากหลายพันธุ์ถูก
จัดเป็นสัดส่วนอย่างสวยงาม ที่มีมุมถ่ายรูปน่ารักๆ ให้ท่านได้เลือกถ่ายได้ตามใจชอบ

โซนสวนสนุก The Fantasy Park ให้ท่านได้

สัมผัสกับประสบการณ์ที่เต็มไปด้วยเสน่ห์แห่ง
ตำนานและจินตนาการของการผจญภัยเครื่อง
เล่นในสวนสนุกของบานาฮิลล์ มีหลากหลาย
รูปแบบมีให้ท่านเลือก อาทิ เช่น โรงภาพยนตร์
4D รถไฟเหาะแมงมุมที่ชวนให้ทุกท่านระทึก
ขวัญไปกับเครื่องเล่น รถราง หรือ Alpine
coaster และอีกมากมาย นอกจากนี้ยังมีร้านซั



อปปิ้งให้ท่านได้เลือกซื้อของที่ระลึกภายในสวนสนุกอีกด้วย **(ราคาทัวร์รวมค่าเครื่องเล่นภายในสวน
สนุกทุกเครื่องเล่น ยกเว้นพิพิธภัณฑน์หุ่นขี้ผึ้ง เครื่องเล่นที่ใช้ระบบหยอดเหรียญ และ รถราง หรือ
Alpine coaster)**

POPMART ศูนย์รวม ART TOY สุดน่ารัก ที่เป็นกระแสอยู่ในขณะนี้ เลือกซื้อกล่องสุ่มหลากหลายรุ่น
ไม่ว่าจะเป็น ลายบู๊ มอลลี่ และอีกมากมาย ให้ท่านได้เลือกอย่างจุใจ

เย็น

รับประทานอาหารเย็น ณ ภัตตาคารพื้นเมือง **เมนู บุฟเฟต์นานาชาติ**

ที่พัก

โรงแรม Mercure Danang French Village Bana Hills

เงื่อนไขสำหรับพักบนบานาฮิลล์

(บานาฮิลล์ไม่มีห้องพักสำหรับ 3 ท่าน)

1. เด็กอายุต่ำกว่า 11 ปี และสูงไม่เกิน 120 เซนติเมตร พักกับผู้ใหญ่ 2 ท่าน **ไม่เสริมเตียง ไม่คิดเพิ่ม**
2. FAMILY BUNK (เตียง 2 ชั้น / 2 เตียง) เพิ่ม **300** บาท/ท่าน/คืน
3. FAMILY SUPERIOR (เตียง 2 ชั้น 1 เตียง / เตียงใหญ่ 1 เตียง) เพิ่ม **1,500** บาท/ท่าน/คืน
4. กรณีพักเดี่ยว เฉพาะบนบานาฮิลล์ เพิ่ม **3,500** บาท/ท่าน/คืน

หมายเหตุ

1. ห้องพัก FAMILY SUPERIOR มีค้อนข้างจำกัด หากท่านประสงค์จะพักห้องดังกล่าว กรุณาสอบถามห้องพักมาทางบริษัทก่อนทำการจองทัวร์
2. ห้องพักบนบานาฮิลล์มีหลายตึก ซึ่งการตกต่างห้องพักแต่ละตึกจะแตกต่างกันออกไป สามารถทราบได้ว่าพักตึกไหน ณ วันที่เช็คอินเท่านั้น ซึ่งทางบริษัทฯ ไม่สามารถควบคุม การจัดการห้องพักดังกล่าวได้ เนื่องจากสิทธิในการจัดการห้องพักทั้งหมดขึ้นอยู่กับ โรงแรม Mercure French Village Bana Hills เท่านั้น
3. กรณีห้องพักบานาฮิลล์เต็ม ขอสงวนสิทธิในการเปลี่ยนวันเข้าพัก และปรับเปลี่ยนโปรแกรมโดยคำนึงถึงผลประโยชน์ลูกค้าเป็นสำคัญ

วันที่สอง สะพานโกเดินบริดจ์ – จัตุรัสแห่งดวงดาว – ร้านผ้าไหม – สวนเอเปค – สะพานมังกร

เช้า บริการอาหารเช้า ณ ห้องอาหารของโรงแรม **เมนู บุฟเฟต์นานาชาติ**

อิสระให้ท่านเดินชม **สะพานโกเดินบริดจ์ (Golden Bridge)** กรณีนอนพักบนบานาฮิลล์มีกระเช้า
รอบเช้าพิเศษสำหรับลูกค้าที่พักบนบานาฮิลล์เปิด ให้ท่านได้ไปชมสะพานมือแบบ **Excusive** ซึ่ง
เป็นสถานที่ท่องเที่ยวที่เพิ่งเปิดให้นักท่องเที่ยวได้เที่ยวชมได้ไม่นานมานี้ มีความสูงจากระดับน้ำทะเล
1,400เมตร ความยาว 150เมตร โค้งไปตามแนวเขา จุดเด่นคือสะพานถูกทอดผ่านอุ้งมือหินขนาดยักษ์
สองมือ ผู้ออกแบบจะทำให้รู้สึกราวกับว่ากำลังเดินอยู่บนเส้นด้ายสีทองที่ทอดอยู่ในหัตถ์ของเทพ อิสระ
ให้ท่านได้ถ่ายภาพและชมวิวยุติศทัศน์



จัตุรัสแห่งดวงดาว (Lunar Castle) เป็นโซนที่เปิดใหม่ล่าสุดของบานาฮิลล์ ในโซนเปิดใหม่นี้จะต้องนั่งรถราง Tram ต่อเข้ามายังปราสาท มีทั้งหมด 4 ชั้น ในแต่ละชั้นจะมีธีมที่แตกต่างกัน ได้แก่ ถ้ำมังกร หมาป่าจอมพลัง นกฮูกอสูร และจัตุรัสพระจันทร์ ภายในปราสาทยังมีเครื่องเล่นแบบ 4D ชื่อ Flying Eyes Theatre



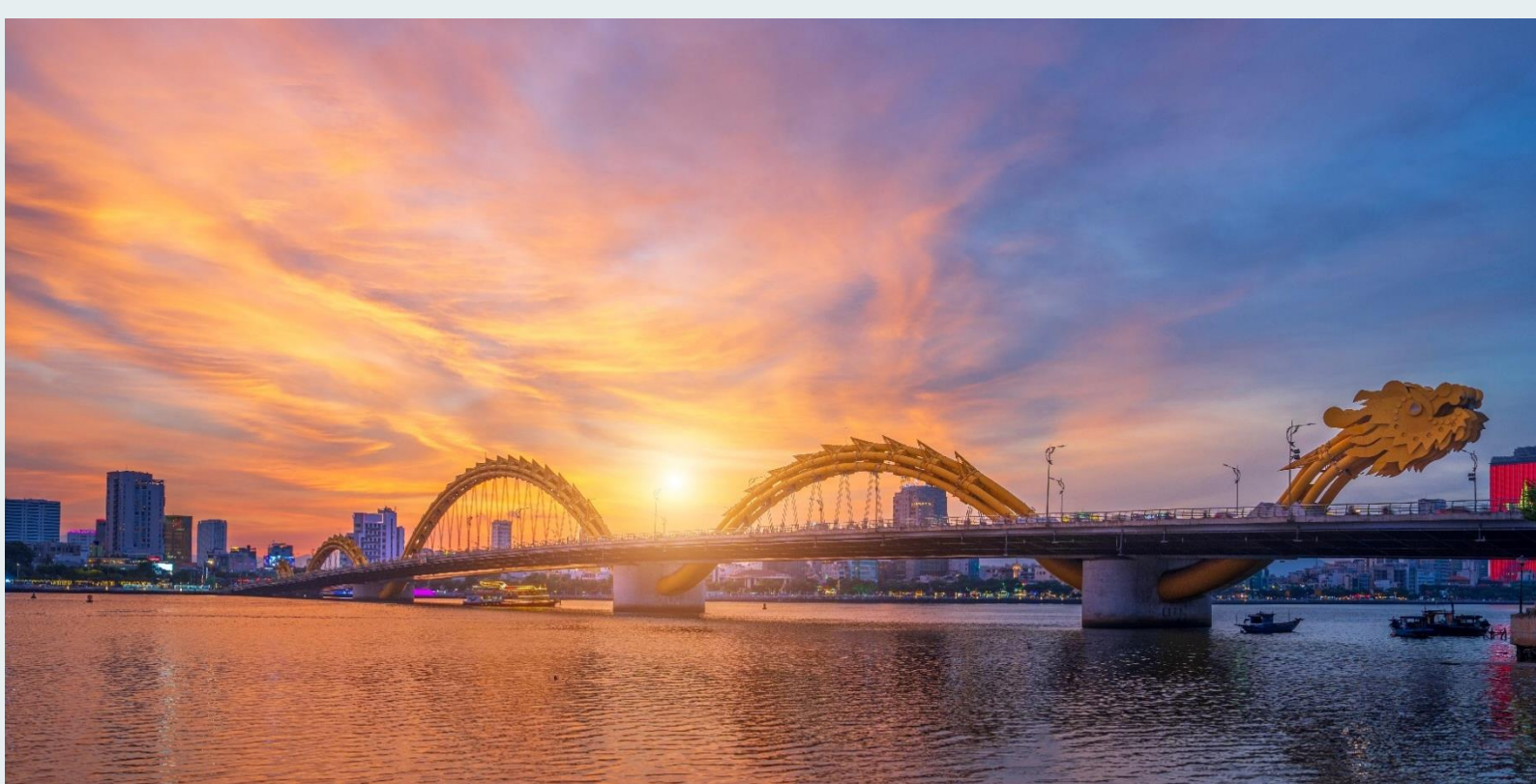
กลางวัน บริการอาหารกลางวัน ณ ภัตตาคารบนบานาฮิลล์ อาหารบุฟเฟ่ต์นานาชาติ

ได้เวลาอันสมควรนำท่านนั่งรถเข้าลงจากบานาฮิลล์ นำท่านแวะชม **ร้านผ้าไหม** ให้ท่านเลือกซื้อและชมตามอัธยาศัย

นำท่านชม **สวนเอเปค (APEC Park)** เป็นสวนสาธารณะริมแม่น้ำฮั่น สถานที่ท่องเที่ยวใหม่แห่งเมืองดานัง บริเวณสวนมีสนามหญ้าขนาดใหญ่ ทางเดินปูด้วยหิน สวนหย่อมและยังสามารถมองเห็นแม่น้ำฮั่น มีพื้นที่พักผ่อน ร้านขายของที่ระลึก ร้านอาหาร ร้านกาแฟ ไฮไลท์ของสวน APEC แห่งนี้คือ โดมขนาดยักษ์ที่สร้างจากเหล็ก 200 ตัน มีลักษณะเหมือน "ว่าวยักษ์"



นำท่านชม **สะพานมังกร (Dragon Bridge)** สะพานข้ามแม่น้ำสายหลักของเมืองอย่าง “แม่น้ำฮาน” ถูกสร้างขึ้นเพื่อเป็นจุดเชื่อมต่อสำคัญด้านเศรษฐกิจ และกลายเป็นแหล่งท่องเที่ยวที่มีชื่อเสียงของเมืองดานัง เป็นสัญลักษณ์ของการฟื้นฟูประเทศและเศรษฐกิจ เปิดใช้งานตั้งแต่ปี 2013 ห่างจากสะพานมังกรไม่กี่กิโลเมตรท่านสามารถเดินไปยัง **สะพานแห่งความรัก** สะพานที่ถูกตกแต่งด้วยเสารูปหัวใจทอดยาวลงสู่แม่น้ำฮาน เมื่อเดินลงไปท่านจะสามารถเห็นวิวของสะพานมังกรได้อย่างสวยงาม รวมไปถึงในบริเวณนั้นจะมี **รูปปั้นปลามังกรพ่นน้ำ** ที่ถือได้ว่าเป็นอีกสัญลักษณ์หนึ่งของเมืองดานังเคียงคู่ไปกับสะพานมังกร อีสาระท่านถ่ายภาพเป็นที่ระลึกตามอัธยาศัย



เย็น บริการอาหารเย็น ณ ภัตตาคารพื้นเมือง

ที่พัก โรงแรม Hadana hotel, Sea Garden hotel 4 ดาว หรือเทียบเท่า

วันที่สาม หมู่บ้านแกะสลักหินอ่อน – หมู่บ้านกัมทาน – ล่องเรือกระดัง – เมืองโบราณฮอยอัน

เช้า บริการอาหารเช้า ณ ห้องอาหารของโรงแรม

นำท่านแวะชม **กาแฟ** นำท่านเดินทางสู่ **หมู่บ้านแกะสลักหินอ่อน (Marble Sculpture Village)** ที่นี่นับเป็นหนึ่งในงานหัตถกรรมศิลปะของประเทศเวียดนามภายในท่านจะได้พบกับงานแกะสลักที่ลึ้นประดิษฐ์ด้วยมือจากช่างหลากหลายแขนง อิสระให้ท่านได้เลือกชมและซื้องานหัตถศิลป์ภายในตามอัธยาศัย

ชม **หมู่บ้านกัมทาน (Cam Thanh Village)** สัมผัสกับประสบการณ์ใหม่ในหมู่บ้านเล็กๆ ที่ตั้งอยู่ในเมืองฮอยอัน ภายในจะเป็นสวนมะพร้าวและมีแม่น้ำล้อมรอบ ในช่วงสมัยสงครามนั้นจะเป็นที่พักของเหล่าทหารในปัจจุบันอาชีพหลักของคนที่นี่จะประกอบอาชีพทำประมงเป็นหลัก

จากนั้นนำท่านทำกิจกรรม **ล่องเรือกระดัง (Basket Boat)** ท่านจะได้รับชมวัฒนธรรมอันสวยงามของชาวท้องถิ่น และระหว่างที่ล่องเรือกระดังอยู่นั้นชาวบ้านที่นี่ก็จะมีการขับร้องเพลงพื้นเมือง และนำไม้



พายเรือมาเคาะเพื่อประกอบเป็นจังหวัดนคร (ไม่รวมค่าทิปสำหรับคนพายเรือกระดิ่ง 50 บาท/ท่าน หรือแล้วแต่ความพึงพอใจของท่าน)

กลางวัน บริการอาหารกลางวัน ณ ภัตตาคารพื้นเมือง

ชม **เมืองโบราณฮอยอัน** ตามอัธยาศัย ชม **สะพานญี่ปุ่น (Japanese Covered Bridge)** อีกหนึ่งสัญลักษณ์สำคัญของเมืองฮอยอัน ถูกสร้างขึ้นมาแล้วกว่า 400 ปี สะพานมีลักษณะโค้งแบบสถาปัตยกรรมญี่ปุ่น หลังคามุงกระเบื้องสีเขียวและเหลืองเป็นคลื่นสวยงาม เดินเข้าไปกลางสะพานแวะสักการะ **ศาลกวนอู** เดินข้ามสะพานมายังอีกฝั่งหนึ่ง จะพบบ้านเรือนเก่าสไตล์ญี่ปุ่นแท้ และตลอดข้างทางจะมีร้านค้าริมสองฝั่งถนนให้ท่านได้เลือกซื้อเลือกชมตามอัธยาศัย แวะชม **วัดฟุกเกียน** เป็นสมาคมชาวจีนที่ใหญ่และเก่าแก่ที่สุด เป็นศูนย์รวมของชาวจีนที่อพยพเข้ามาในช่วงปี พ.ศ.2388-2428 จะเห็นได้จากบ้านเก่าแก่ประจำตระกูลกว่า 20 หลัง ปัจจุบันใช้เป็นที่พักของชนหลายรุ่น และเป็นศูนย์กลางของการเที่ยวชมเมืองโบราณฮอยอัน จุดเด่นอยู่ที่งานไม้แกะสลัก ลวดลายสวยงาม ท่านสามารถทำบุญต่ออายุโดยพิธีสมัยโบราณ คือ การนำรูปที่ขีดเป็นก้นหอย มาจุดทิ้งไว้ เพื่อเป็นสิริมงคล



จากนั้นนำท่านเดินทางกลับ**เมืองดานัง**

เย็น รับประทานอาหารเย็น ภัตตาคารพื้นเมือง **เมนู บุฟเฟต์ ซีฟู้ดชาบู**

ที่พัก โรงแรม Hadana hotel, Sea Garden hotel 4 ดาว หรือเทียบเท่า

วันที่สี่

วัดลินห์อึ้ง – Marina Café – ตลาดฮาน – ท่าอากาศยานนานาชาติดานัง – ท่าอากาศยานดอนเมือง

เช้า บริการอาหารเช้า ณ ห้องอาหารของโรงแรม

นำท่านสู่ **วัดลินห์อึ้ง (Linh Ung)** เป็นวัดที่ใหญ่ที่สุดของเมืองดานัง ภายในวิหารแห่งนี้เป็นสถานที่บูชาเจ้าแม่กวนอิมและเทพเจ้าองค์ต่างๆ ตามความเชื่อของชาวพื้นเมืองแถบนี้ นอกจากนี้ยังมีรูปปั้นปูนของเจ้าแม่กวนอิมองค์ใหญ่ มีความสูงถึง 67 เมตร ซึ่งตั้งอยู่บนฐานดอกบัวกว้างถึง 35 เมตร มีความเชื่อที่ว่าคอยปกป้องรักษาและคุ้มครองชาวประมงยามที่ออกไปหาปลานอกชายฝั่ง วัดแห่งนี้ยังเป็นสถานที่ศักดิ์สิทธิ์ที่มีคนให้ความเคารพและเข้ามาสักการะเป็นจำนวนมาก



นำท่านแวะชม **Marina Café** คาเฟ่ริมทะเล สไตล์ซานโตรินี่ในเมืองดานัง เพลิดเพลินกับบรรยากาศ
สุดฟินกับคาเฟ่ริมทะเล มีมุมให้ถ่ายรูปหลากหลายมุม **(ราคาไม่รวมค่าเครื่องดื่มและค่าอาหาร)**



กลางวัน บริการอาหารกลางวัน ณ ภัตตาคารพื้นเมือง

นำท่านอปปิ้งใน **ตลาดฮาน** แหล่งรวบรวมสินค้ามากมายเป็นที่นิยมทั้งชาวเวียดนามและชาวไทย
สินค้าที่โดดเด่นคือ งานหัตถกรรม เช่น ภาพผ้าปักมืออันวิจิตร โคมไฟ กระจ่างปัก ตะเกียบไม้แกะสลัก
ชุดอ่าวหย่าย (ชุดประจำชาติเวียดนาม) และนอกจากนั้นยังมีสินค้าอีกมากมายให้ท่านได้เลือกซื้อ เช่น
เสื้อผ้าเวียดนาม ของสด ของแห้ง เสื้อผ้า กาแฟ สินค้าที่ระลึก หมวก รองเท้า กระจ่าง รวมถึงสินค้า
พื้นเมือง ท่านจะได้สัมผัสกับวิถีชีวิตของชาวเวียดนามในปัจจุบันได้อย่างแท้จริง อิสระให้ท่านได้เลือก
ซื้อของฝากและถ่ายภาพตามอัธยาศัย

ได้เวลาอันสมควรนำท่านออกเดินทางสู่ **ท่าอากาศยานนานาชาติดานัง** เพื่อเดินทางกลับประเทศไทย

18.10 น. เดินทางสู่ **ท่าอากาศยานดอนเมือง** โดย **สายการบินไทยแอร์เอเชีย (FD) เที่ยวบินที่ FD639 (ไม่มี
อาหารบริการบนเครื่อง)**

19.55 น. เดินทางถึง **ท่าอากาศยานดอนเมือง** โดยสวัสดิภาพ พร้อมความประทับใจ

+++++

บริษัท ขอสงวนสิทธิ์ : ทางบริษัทฯ ขอสงวนสิทธิ์ในการสลับโปรแกรมทัวร์ตามความเหมาะสม โดยไม่แจ้งให้ทราบล่วงหน้า อันเนื่องมาจากเหตุการณ์ต่าง ๆ ที่อาจเกิดขึ้นจากเหตุสุดวิสัยเช่น เหตุการณ์ทางธรรมชาติ การเมือง สภาพการจราจรทั้งทางบกและทางอากาศ สถานะห้องพักของแต่ละโรงแรม รวมไปถึงสภาพอากาศที่ไม่เอื้ออำนวย ทั้งนี้ทางเราจะคำนึงถึงความปลอดภัยและผลประโยชน์ของลูกค้าเป็นสำคัญ และการบริการของรถบัสนำเที่ยวตามกฎหมายของประเทศเวียดนามสามารถให้บริการวันละ 10 ชั่วโมง มีอาจเพิ่มเวลาได้โดยมีคฤุเทศก์และคนขับจะเป็นผู้บริหารเวลาตามความเหมาะสม ทั้งนี้ขึ้นอยู่กับสภาพการจราจรในวันเดินทางนั้น ๆ เป็นหลัก จึงขอสงวนสิทธิ์ในการปรับเปลี่ยนเวลาท่องเที่ยวตามสถานที่ในโปรแกรมการเดินทาง

หมายเหตุ : เนื่องจากการจองทัวร์ล่วงหน้า ณ วันเดินทางจริง อาจจะมีเหตุการณ์ที่ทำให้ไฟลท์บินล่าช้า หรือเปลี่ยนแปลงเวลาบิน หากท่านใดมีไฟลท์บินภายในประเทศหรือต่างประเทศก่อนหรือหลังจากการเดินทาง โปรดสำรองเวลาในการจองตั๋วเครื่องบินไว้อย่างต่ำ 4-5 ชั่วโมง ทั้งนี้เพื่อประโยชน์ของตัวท่านเอง ทางบริษัทจะไม่รับผิดชอบค่าใช้จ่ายที่เกิดขึ้นในส่วนของตัวเองที่ไม่เกี่ยวข้องกับโปรแกรมทัวร์

หากลูกค้าไม่มีความประสงค์จะเข้าร้านช้อปปิ้ง หรือหากท่านต้องการแยกตัวออกจากคณะ ณ วันที่มีการลงร้านช้อปปิ้ง ทางบริษัทฯ ขอสงวน สิทธิ์ในการเรียกเก็บค่าใช้จ่ายที่เกิดขึ้นจากท่านเป็นจำนวนเงิน 50 USD//ท่าน/ร้าน

✓ อัตราค่าบริการรวม



ค่าตัวเครื่องบินไป-กลับตามรายการที่ระบุ รวมถึงค่าภาษีสนามบิน และค่าภาษีน้ำมัน (รวมน้ำหนักกระเป๋าถือขึ้นเครื่องท่านละ 7kg และโหลดใต้ท้องเครื่อง ท่านละ 20kg)



ค่ารถโค้ชปรับอากาศ



โรงแรมที่พักตามที่ระบุ หรือเทียบเท่า (พัก 2-3 ท่าน/ห้อง)



ค่าธรรมเนียมเข้าชมสถานที่ต่าง ๆ ตามรายการที่ระบุ



ค่าอาหาร ตามรายการที่ระบุ



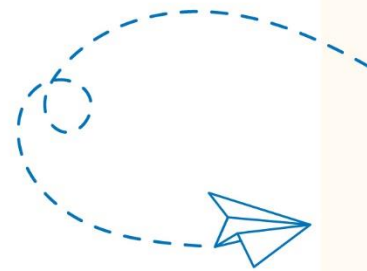
ค่าเบี้ยประกันอุบัติเหตุในการเดินทางท่องเที่ยว วงประกันท่านละ 1,000,000 บาท (เงื่อนไขตามกรมธรรม์)



ภาษีมูลค่าเพิ่ม 7 % (เฉพาะค่าบริการ)



ภาษีหัก ณ ที่จ่าย 3 % (เฉพาะค่าบริการ)



× อัตราค่าบริการไม่รวม



ค่าใช้จ่ายส่วนตัวของผู้เดินทาง อาทิ ค่าทำหนังสือเดินทาง ค่าโทรศัพท์ ค่าอาหาร เครื่องดื่ม ค่าชกักรีด ค่ามินิบาร์ในห้องและค่าพาหนะต่าง ๆ ที่มีได้ระบุในรายการ



ค่าธรรมเนียมวีซ่าเข้าประเทศเวียดนามสำหรับคนไทย กรณีประกาศให้กลับมาขึ้นร่องขอวีซ่าอีกครั้ง (เนื่องจากทางเวียดนามได้ประกาศยกเว้นการยื่นวีซ่าเข้าประเทศให้กับคนไทย สำหรับผู้ที่ประสงค์พำนักระยะสั้นในประเทศเวียดนามไม่เกิน 30 วัน)



ค่าธรรมเนียมวีซ่าเข้าประเทศเวียดนามสำหรับชาวต่างชาติ ที่ไม่ได้รับการงดเว้นวีซ่าเข้าประเทศเวียดนาม



ค่าธรรมเนียมในกรณีที่กระเป๋าสัมภาระที่มีน้ำหนักเกินกว่าที่สายการบินนั้น ๆ กำหนดหรือสัมภาระใหญ่เกินขนาดมาตรฐาน



ค่าภาษีน้ำมัน ที่สายการบินเรียกเก็บเพิ่ม โดยหลังจากทางบริษัทฯ ได้แจ้งตั๋วเครื่องบินไปแล้ว



เงื่อนไขการจอง และ การชำระเงิน

- **ชำระมัดจำท่านละ 5,000 บาท** ภายหลังจากที่ท่านส่งเอกสารการจอง 3 วัน กรณีลูกค้าทำการจองก่อนวันเดินทางภายใน 30 วัน ทางบริษัทขอสงวนสิทธิ์ในการเก็บค่าทัวร์เต็มจำนวน
- ส่วนที่เหลือ ชำระก่อนวันเดินทางอย่างน้อย 30 วัน
- หากไม่ชำระมัดจำตามที่กำหนด ขออนุญาตตัดที่นั่งให้ลูกค้าท่านอื่นที่รออยู่
- หากชำระไม่ครบตามจำนวน บริษัทฯถือว่าท่านยกเลิกการเดินทางโดยอัตโนมัติ โดยไม่มีเงื่อนไข
- เมื่อท่านชำระเงินไม่ว่าจะทั้งหมดหรือบางส่วน ทางบริษัทฯถือว่าท่านได้ยอมรับเงื่อนไขและข้อตกลงต่างๆที่ได้ระบุไว้ทั้งหมดนี้แล้ว
- หากชำระเงินในแต่ละส่วนแล้ว โปรดส่งสำเนาการโอนเงิน มาทางอีเมลล์ของเซลล์ที่ท่านติดต่อ
- ส่งรายชื่อสำรองที่นั่ง ผู้เดินทางต้องส่งสำเนาหนังสือเดินทาง (Passport) หากไม่ส่งสำเนาหนังสือเดินทาง (Passport) มาให้ ทางบริษัทฯขอสงวนสิทธิ์ไม่รับผิดชอบค่าเสียหายอันเกิดจากความผิดพลาดจากการสะกดชื่อ-นามสกุล และอื่นๆ เพื่อใช้ในการจองตั๋วเครื่องบินทั้งสิ้น

หมายเหตุ : โปรดตรวจสอบ Passport : จะต้องมีอายุคงเหลือ ณ วันเดินทางมากกว่า 6 เดือนขึ้นไป และเหลือหน้ากระดาษอย่างต่ำ 2 หน้าหากไม่มั่นใจโปรดสอบถามเจ้าหน้าที่



เงื่อนไขยกเลิกการจอง

- ยกเลิกก่อนการเดินทาง ตั้งแต่ 30 วันขึ้นไป คืนเงินค่าทัวร์โดยหักค่าใช้จ่ายที่เกิดขึ้นจริง ในกรณีที่วันเดินทางตรงกับวันหยุดนักขัตฤกษ์ ต้องยกเลิกก่อน 45 วัน
- ยกเลิกก่อนการเดินทาง 15-29 วัน คืนเงิน 50% ของค่าทัวร์ หรือหักค่าใช้จ่ายตามจริง เช่น ค่ามัดจำตัวเครื่องบิน โรงแรม และค่าใช้จ่ายจำเป็นอื่นๆ
- ยกเลิกก่อนการเดินทาง น้อยกว่า 15 วัน ขอสงวนสิทธิ์ไม่คืนเงินค่าทัวร์ที่ชำระแล้วทั้งหมด
- หากมีการยกเลิกการเดินทางโดยไม่ใช้ความผิดของบริษัททัวร์ ทางบริษัทขอสงวนสิทธิ์ไม่รับผิดชอบ และ คืนค่าทัวร์ส่วนใดส่วนหนึ่งให้ท่านได้ไม่ว่ากรณีใด ๆ ทั้งสิ้น เช่น สถานกฏตปฏิวเสรวีซ่า ด้านตรวจคนเข้าเมือง นโยบายห้ามเข้าออกประเทศฯลฯ
- กรณีต้องการเปลี่ยนแปลงผู้เดินทาง (**เปลี่ยนชื่อ**) จะต้องแจ้งให้ทางบริษัททราบล่วงหน้า อย่างน้อย 21 วัน ก่อนออกเดินทาง กรณีแจ้งหลังจากเจ้าหน้าที่ออกเอกสารเรียบร้อยแล้ว ไม่ว่าส่วนใดส่วนหนึ่ง ทางบริษัทขอสงวนสิทธิ์ในการเรียกเก็บค่าใช้จ่ายที่เกิดขึ้นจริงทั้งหมด ทั้งนี้ขึ้นอยู่กับช่วงพีเรียดวันที่เดินทาง และกระบวนการของแต่ละคณะ เป็นสำคัญด้วย กรุณาสอบถามกับเจ้าหน้าที่เป็นกรณีพิเศษ
- กรณีต้องการเปลี่ยนแปลงพีเรียดวันเดินทาง (**เลื่อนวันเดินทาง**) ทางบริษัทขอสงวนสิทธิ์ในการหักค่าใช้จ่ายการดำเนินการต่าง ๆ ที่เกิดขึ้นจริงสำหรับการดำเนินการจองครั้งแรก ตามจำนวนครั้งที่เปลี่ยนแปลง ไม่ว่ากรณีใดๆทั้งสิ้น

หมายเหตุ : กรุณาอ่านศึกษารายละเอียดทั้งหมดก่อนทำการจอง เพื่อความถูกต้องและความเข้าใจตรงกันระหว่างท่านลูกค้าและบริษัท)

เงื่อนไขและรายละเอียดเพิ่มเติม

1. กรณีผู้ร่วมคณะยินดีที่จะเดินทางน้อยกว่า 15 ท่าน ทางบริษัทสงวนสิทธิ์ ไม่มีหัวห้วหน้าทัวร์ (มีไกด์ท้องถิ่นตลอดการเดินทางที่ประเทศเวียดนาม)
2. ขอสงวนสิทธิ์การเก็บค่าน้ำมันและภาษีสนามบินทุกแห่งเพิ่ม หากสายการบินมีการปรับขึ้นก่อนวันเดินทาง
3. บริษัทฯ ขอสงวนสิทธิ์ในการเปลี่ยนเที่ยวบิน โดยมีต้องแจ้งให้ทราบล่วงหน้าอันเนื่องจากสาเหตุต่างๆ
4. บริษัทฯ จะไม่รับผิดชอบใดๆ ทั้งสิ้น หากเกิดกรณีความล่าช้าจากสายการบิน, การยกเลิกบิน, การประท้วง, การนัดหยุดงาน, การก่อการจลาจล, ภัยธรรมชาติ, การนำสิ่งของผิดกฎหมายซึ่งอยู่นอกเหนือความรับผิดชอบของบริษัทฯ
5. บริษัทฯ จะไม่รับผิดชอบใดๆ ทั้งสิ้น หากเกิดสิ่งของสูญหายอันเนื่องเกิดจากความประมาทของท่าน, เกิดจากการโจรกรรม และ อุบัติเหตุจากความประมาทของนักท่องเที่ยวเอง
6. เมื่อก่อนตกลงชำระเงินมัดจำหรือค่าทัวร์ทั้งหมดกับทางบริษัทฯ แล้ว ทางบริษัทฯ จะถือว่าท่านได้ยอมรับเงื่อนไขข้อตกลงต่างๆ ทั้งหมด
7. รายการนี้เป็นเพียงข้อเสนอที่ต้องได้รับการยืนยันจากบริษัทฯ อีกครั้งหนึ่ง หลังจากได้สำรองโรงแรมที่พักในต่างประเทศเรียบร้อยแล้ว โดยโรงแรมจัดในระดับใกล้เคียงกัน ซึ่งอาจจะปรับเปลี่ยนตามที่ระบุในโปรแกรม
8. การจัดการเรื่องห้องพัก เป็นสิทธิของโรงแรมในการจัดห้องให้กับกรุ๊ปที่เข้าพัก โดยมีห้องพักสำหรับผู้สูบบุหรี่/ปลอดบุหรี่ได้ โดยอาจจะขอเปลี่ยนห้องได้ตามความประสงค์ของผู้ที่พัก ทั้งนี้ขึ้นอยู่กับความพร้อมให้บริการของโรงแรม และไม่สามารถรับประกันได้
9. กรณีผู้เดินทางต้องการความช่วยเหลือเป็นพิเศษ อาทิเช่น **ใช้วีลแชร์ กรุณาแจ้งบริษัทฯ อย่างน้อย 7 วันก่อนการเดินทาง** มิฉะนั้นบริษัทฯ ไม่สามารถจัดการได้ล่วงหน้าได้
10. มัคคุเทศก์ พนักงานและตัวแทนของผู้จัดไม่มีสิทธิในการให้คำสัญญาใด ๆ ทั้งสิ้นแทนผู้จัด นอกจากมีเอกสารลงนามโดยผู้มีอำนาจของผู้จัดกำกับเท่านั้น
11. ผู้จัดจะไม่รับผิดชอบและไม่สามารถคืนค่าใช้จ่ายต่างๆ ได้เนื่องจากการเป็นการเหมาจ่ายกับตัวแทนต่างๆ ในกรณีที่ผู้เดินทางไม่ผ่านการพิจารณาในการตรวจคนเข้าเมือง-ออกเมืองไม่ว่าจะเป็นกองตรวจคนเข้าเมืองหรือกรมแรงงานของประเทศในรายการท่องเที่ยวอันเนื่องมาจากการกระทำที่ส่อไปในทางผิดกฎหมาย การหลบหนี เข้าออกเมือง เอกสารเดินทางไม่ถูกต้อง หรือ การถูกปฏิเสธในกรณีอื่น ๆ





เงื่อนไขและรายละเอียดเพิ่มเติม

- 12.กรณีต้องการพักแบบ 3 ท่าน ต่อห้องหรือห้องแบบ 3 เตียง Triple โรงแรมมีห้อง Triple ไม่เพียงพอ ขอสงวนสิทธิ์ในการจัดห้องให้เป็นแบบ แยก 2 ห้อง คือ 1 ห้องพักคู่ และ 1 ห้องพักเดี่ยว โดยไม่มีค่าใช้จ่ายเพิ่ม (ยกเว้นห้องพักบนบานาฮิลล์)
- 13.สภาพการจราจรในช่วงวันเดินทางตรงกับวันหยุดเทศกาลของประเทศจีนหรือวันเสาร์อาทิตย์ รถอาจจะติด อาจทำให้เวลาในการท่องเที่ยว และช้อปปิ้งแต่ละสถานที่น้อยลง โดยเป็นดุลยพินิจของมัคคุเทศก์ และคนขับรถในการบริหารเวลา ซึ่งอาจจะขอความร่วมมือจาก ผู้เดินทางในบางครั้งที่ต้องเร่งรีบ เพื่อให้ได้ท่องเที่ยวตามโปรแกรม
- 14.บริการน้ำดื่ม 1 ขวด/ท่าน/วัน
- 15.การบริการของรถบัสนำเที่ยวตามกฎหมายของประเทศเวียดนามสามารถให้บริการวันละ 10 ชั่วโมง ในวันนั้นๆมีอาจเพิ่มเวลาได้ โดยมัคคุเทศก์และคนขับจะเป็นผู้บริหารเวลาตามความเหมาะสม ทั้งนี้ขึ้นอยู่กับสภาพการจราจรในวันเดินทางนั้นๆเป็นหลัก จึงขอสงวนสิทธิ์ในการปรับเปลี่ยนเวลาท่องเที่ยวตามสถานที่ในโปรแกรมการเดินทาง
- 16.ในกรณีที่พาสปอร์ตของท่านชำรุด หรือมีตราปั๊มใดๆที่ไม่เกี่ยวข้องกับการเดินทาง และสายการบินแจ้งว่าไม่สามารถใช้เดินทางได้ ทางบริษัทขอสงวนสิทธิ์ในการคืนเงินไม่ว่ากรณีใดๆ เนื่องจากทางบริษัทได้มีการชำระค่าใช้จ่ายในการเดินทางทั้งหมดไปเรียบร้อยแล้ว

