

AIA Vitality

ประกันสำหรับคนรักสุขภาพ

เอไอเอ ไวทัลลิตี้

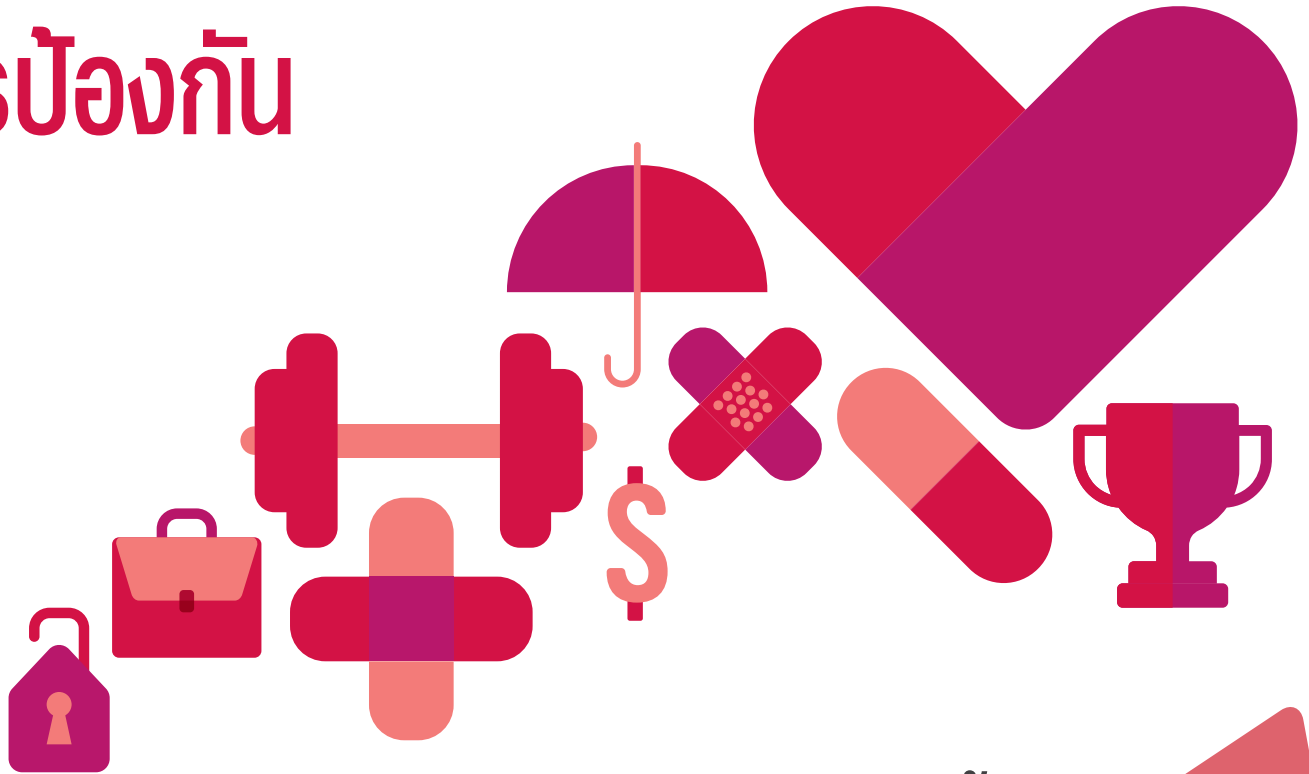
ประกันสำหรับคนรักสุขภาพ

พร้อมรับสิทธิประโยชน์มากมาย



หมายเหตุ : ผู้ขอเอาประกันภัยครุศึกษา อ่าน และทำความเข้าใจในเอกสารเสนอขายก่อนตัดสินใจทำประกันภัย
เมื่อได้รับกรมธรรม์แล้วโปรดศึกษารายละเอียด ข้อกำหนดและเงื่อนไขในกรมธรรม์

การป้องกัน



กรรมกรรมเอไอเอ ไวท์ลิตี

จะสนับสนุนและส่งเสริมให้คุณดูแลสุขภาพเพื่อชีวิตที่ดีขึ้น

เอไอเอ ไวท์ลิตตี้ ประกันที่ตอบโจทย์คนรักสุขภาพ ที่ไม่ได้ให้แค่ความคุ้มครองในวันที่คุณป่วยหรือเกิดเรื่อง
ไม่คาดฝันในชีวิต แต่ยังให้ทั้งส่วนลดเบี้ยประกันภัย และ/หรือ เงินคืนค่าการประกันภัย พร้อมรับสิทธิประโยชน์
อีกมากมาย ที่ช่วยสร้างแรงจูงใจให้คุณดูแลสุขภาพเพื่อชีวิตที่ดีขึ้น

เหตุผลที่ทำให้คุณเลือก เอไอเอ ไวท์ลิตตี้

1. เพื่อรับส่วนลดเบี้ยประกันภัยแรกเข้า และ/หรือ เงินคืนค่าการประกันภัยปีแรก
ของแบบประกันที่ร่วมโครงการ เมื่อได้รับอนุมัติกรมธรรม์ใหม่
2. เพื่อรับส่วนลดเบี้ยประกันภัย และ/หรือ เงินคืนค่าการประกันภัย ตามสถานะในกรมธรรม์ปีต่ออายุ
สูงสุด 15% 20% หรือ 25% ตามกลุ่มของแบบประกันที่เข้าร่วมโครงการ
3. เพื่อเข้าถึงสิทธิประโยชน์ และส่วนลดต่างๆ จากพาร์ทเนอร์ของเอไอเอ ไวท์ลิตตี้
4. เพื่อเข้าร่วมกิจกรรมทางสุขภาพ พร้อมเก็บคะแนน เพื่อเลื่อนสถานะเอไอเอ ไวท์ลิตตี้ให้สูงขึ้น
5. **พลัส!** ไปกับเอไอเอ ไวท์ลิตตี้ พลัส สนุกกับภารกิจแอดคิฟ ชาเลนจ์
พร้อมรับสิทธิประโยชน์ที่มากขึ้นตามสถานะเอไอเอ ไวท์ลิตตี้

✳️ บริษัทขอสงวนสิทธิ์ในการเปลี่ยนแปลงประเภทของกิจกรรมเพื่อสุขภาพ และ/หรือคะแนนเอไอเอ ไวท์ลิตตี้โดยจะแจ้งให้ผู้เอาประกันภัยทราบล่วงหน้าไม่น้อยกว่า 1 เดือน

✳️ ผู้เอาประกันภัยมีหน้าที่แถลงข้อเท็จจริงในการขอเอาประกันภัย การปกปิดข้อเท็จจริงหรือแถลงข้อความเป็นเท็จใดๆ อาจเป็นเหตุให้บริษัทผู้รับประกันภัยบอกล้างสัญญาประกันภัย และปฏิเสธไม่จ่ายค่าสินไหมทดแทนตามสัญญาประกันภัย

✳️ ผู้เอาประกันภัยควรศึกษาและทำความเข้าใจในเอกสารเสนอขายก่อนตัดสินใจทำประกันภัย เมื่อได้รับกรมธรรม์แล้ว โปรดศึกษารายละเอียดข้อกำหนดและเงื่อนไขในกรมธรรม์

✳️ ข้อกำหนดและเงื่อนไขของกรมคุ้มครองจะระบุไว้ในกรมธรรม์ประกันภัยที่ออกให้กับผู้ถือกรมธรรม์

ความหลากหลายของแบบประกันที่เข้าร่วมโครงการเอไอเอ ไลฟ์ลิตี้
ช่วยให้คุณได้ออกแบบความคุ้มครองได้ตามความต้องการ พร้อมรับ
สิทธิประโยชน์ต่างๆ ภายใต้โครงการฯ

โครงการ เอไอเอ ไลฟ์ลิตี้

AIA VITALITY
เอไอเอ ไลฟ์ลิตี้

AIA VITALITY PROTECTION
เอไอเอ ไลฟ์ลิตี้ โพรเทกชัน

ส่วนลดเบี้ยประกันภัยแรกเข้า

สูงสุด 15%

ส่วนลดเบี้ยประกันภัยในปีต่ออายุ

สูงสุด 25%

AIA VITALITY UNIT LINKED
เอไอเอ ไลฟ์ลิตี้ ยูนิท ลิงค์

เงินคืนค่าการประกันภัยปีแรก

สูงสุด 15%

เงินคืนค่าการประกันภัยในปีต่ออายุ

สูงสุด 25%

- ✘ บริษัทขอสงวนสิทธิ์ในการเปลี่ยนแปลงประเภทของกิจกรรมเพื่อสุขภาพ และ/หรือคะแนนเอไอเอ ไลฟ์ลิตี้โดยจะแจ้งให้ผู้เอาประกันภัยทราบล่วงหน้าไม่น้อยกว่า 1 เดือน
- ✘ ผู้เอาประกันภัยที่มีหน้าที่แสดงข้อเท็จจริงในการขอเอาประกันภัย การปกปิดข้อเท็จจริงหรือแสดงข้อความเป็นเท็จใดๆ อาจเป็นเหตุให้บริษัทผู้รับประกันภัยบอกล้างสัญญาประกันภัย และปฏิเสธไม่จ่ายค่าสินไหมทดแทนตามสัญญาประกันภัย
- ✘ ผู้เอาประกันภัยควรศึกษาและทำความเข้าใจในเอกสารเสนอขายก่อนตัดสินใจทำประกันภัย เมื่อได้รับกรมธรรม์แล้ว โปรดศึกษารายละเอียดข้อกำหนดและเงื่อนไขในกรมธรรม์
- ✘ ข้อกำหนดและเงื่อนไขของความคุ้มครองจะระบุไว้ ในกรมธรรม์ประกันภัยที่ออกให้กับผู้ถือกรมธรรม์

แบบประกัน
ที่เข้าร่วมโครงการ

เอไอเอ ไวท์ลิตี้
โพรเทกชั่น

ให้สิทธิประโยชน์
3 อย่าง

ส่วนลดเบี้ยฯ แรกเข้า

ส่วนลดเบี้ยฯ แรกเข้าของปีกรมธรรม์แรกจะขึ้นอยู่กับแบบฯ ที่ลูกค้าเลือก และจะได้รับ Extra Bonus 5% เมื่อมีแบบประกันที่เข้าร่วมโครงการ ได้รับอนุมัติอย่างน้อย 3 แบบ ภายในปีกรมธรรม์ฉบับเดียวกัน

ส่วนลดเบี้ยฯ ตามสถานะ

ส่วนลดเบี้ยฯ ในปีกรมธรรม์ถัดไป
(สูงสุด 15% หรือ 25% ขึ้นอยู่กับแบบฯ ที่ลูกค้าเลือกและสถานะเอไอเอ ไวท์ลิตี้)

โบนัสสุขภาพ

สำหรับแบบ
AIA Life Protector 70 (ALP70) และ AIA Life Protector 80 (ALP80)
(รับโบนัสสุขภาพสูงสุด 18% ตามสถานะเอไอเอ ไวท์ลิตี้)

- ✦ ผู้ขอเอาประกันภัยศึกษาและทำความเข้าใจในเอกสารเสนอขายก่อนตัดสินใจทำประกันภัย เมื่อได้รับกรมธรรม์แล้ว โปรดศึกษารายละเอียดข้อกำหนดและเงื่อนไขในกรมธรรม์
- ✦ ข้อกำหนดและเงื่อนไขของความคุ้มครองจะระบุไว้ในกรมธรรม์ประกันภัยที่ออกให้กับผู้ถือกรมธรรม์

AIA VITALITY PROTECTION

เอาเออ ไวทัลลิตี้ ไรท์แคชชั่น คือ แบบประกันที่เข้าร่วมโครงการเอาเออ ไวทัลลิตี้ โดยเน้นการเปิดโอกาสให้ลูกค้าสามารถผสมผสานแบบประกันที่เข้าร่วมโครงการได้เอง มีความยืดหยุ่นมากขึ้น และได้รับ Extra Bonus 5% เมื่อมีแบบประกันที่เข้าร่วมโครงการได้รับอนุมัติอย่างน้อย 3 แบบขึ้นไปในกรมธรรม์ใหม่เล่มเดียวกัน

แบบประกันที่เข้าร่วมโครงการเอาเออ ไวทัลลิตี้ ไรท์แคชชั่น

รายละเอียด AIA VITALITY PROTECTION	แบบประกันหลัก	จำนวนเงินเอาประกันขั้นต่ำ	RIDERS / RIDER ENDORSEMENT กลุ่ม 1	จำนวนเงินเอาประกันขั้นต่ำ	RIDERS กลุ่ม 2	จำนวนเงินเอาประกันขั้นต่ำ
แบบประกันที่เข้าร่วมโครงการเอาเออ ไวทัลลิตี้ ไรท์แคชชั่น	ALP 70 ALP 80	500,000 บาทขึ้นไป	AHC CIP MPCI Plus CI TOP UP	300,000 บาทขึ้นไป 120,000 บาทขึ้นไป	HBX HSX Health Happy Infinite Care Health Plus* Health Saver	แผนใดก็ได้
ส่วนลดเบี้ยประกันภัยแรกเข้า		10%		5%		0%
ส่วนลดเบี้ยประกันภัยแรกเข้าเพิ่มเติมพิเศษ (EXTRA BONUS - DISCOUNT) เฉพาะกรมธรรม์ใหม่เท่านั้น		รับ Extra Bonus เพิ่ม 5% เมื่อมีแบบประกันที่เข้าร่วมโครงการ AIA Vitality Protection และ/หรือ AIA Vitality Unit linked และได้รับการอนุมัติอย่างน้อย 3 แบบ ภายในกรมธรรม์ฉบับเดียวกัน ทั้งนี้ นับรวมทุกแบบประกันที่ได้รับอนุมัติภายใต้ โครงการ เอาเออ ไวทัลลิตี้ ตามเงื่อนไขที่โครงการกำหนด				
ส่วนลดเบี้ยประกันภัย ตามสถานะ: (ปีต่อ) สูงสุด		25%		25%		15%

สัญญาเพิ่มเติมและ/หรือ บันทึกสลักหลังเพื่อแนบท้ายสัญญาเพิ่มเติม (ถ้ามี) ที่เข้าร่วมโครงการ AIA Vitality Protection จะสามารถแนบกับแบบประกันหลักอื่นๆ ได้ (ยกเว้นแบบที่ไม่สามารถแนบสัญญาเพิ่มเติมได้ เช่น นำนานูเอ มั่นคง, เอโอเอ ซีเนียร์ แอปบี เป็นต้น และแบบประกันที่มีระยะเวลาคุ้มครองสั้นกว่า 10 ปี)

กรุณาศึกษารายละเอียดเพิ่มเติมเกี่ยวกับสิทธิประโยชน์ของสมาชิกที่ <https://www.aia.co.th/health-wellness/vitality/rewards>

กฎเกณฑ์และเงื่อนไข (โดยย่อ)

- ส่วนลดเบี้ยประกันภัย แรกเข้า ค่ารวมจากเบี้ยมาตรฐานโดยมีจำนวนเงินเอาประกันไม่น้อยกว่าขั้นต่ำที่ระบุไว้ และคำนวณให้เฉพาะแบบประกันที่เข้าร่วมกับโครงการ AIA Vitality Protection
- ส่วนลดเบี้ยประกันภัย ตามสถานะสูงสุดของแบบประกันที่เข้าร่วมโครงการ AIA Vitality Protection คือ 15% หรือ 25% ดังตารางข้างต้น
- MPCI Plus หมายถึง สัญญาเพิ่มเติม AIA Multi-Pay CI คู่กับสัญญาเพิ่มเติม AIA Total Care
- HSX และ Infinite Care หมายถึง สัญญาเพิ่มเติม AIA H&S Extra (new standard) และ AIA Infinite Care (new standard) ตามลำดับ

*สำหรับสมาชิกที่มีประกันสุขภาพกลุ่มกับเอาเออ ณ วันที่ยื่นคำขอเอาประกันภัยเท่านั้น



สแกนแบบกับเอาเออ ไวทัลลิตี้



สิทธิประโยชน์เอาเออ ไวทัลลิตี้

- บริษัทของสงวนสิทธิ์ในการเปลี่ยนแปลงประเภทของกิจกรรมเพื่อสุขภาพ และ/หรือคะแนนเอาเออ ไวทัลลิตี้โดยจะแจ้งให้ผู้เอาประกันภัยทราบล่วงหน้าไม่น้อยกว่า 1 เดือน
- ผู้ขอเอาประกันภัยมีหน้าที่แจ้งข้อความจริงในการขอเอาประกันภัย การปกปิดข้อความจริงหรือแถลงข้อความเท็จใดๆ อาจเป็นเหตุให้บริษัทผู้รับประกันภัยบอกล้างสัญญาประกันภัย และปฏิเสธไม่จ่ายค่าสินไหมทดแทนตามสัญญาประกันภัย
- ผู้ขอเอาประกันภัยควรศึกษาและทำความเข้าใจในเอกสารเสนอขายข้อดีสินค้าที่รับประกันภัย เมื่อได้รับกรมธรรม์แล้ว โปรดศึกษารายละเอียดข้อกำหนดและเงื่อนไขในกรมธรรม์
- ข้อกำหนดและเงื่อนไขของความคุ้มครองจะระบุไว้ในกรมธรรม์ประกันภัยที่ออกให้กับผู้ถือกรมธรรม์

กรณีที่ซื้อแบบประกันหลักเป็นแบบเอไอเอ ยูนิค ลิงค์ บริษัทจะระบุรายละเอียดเกี่ยวกับส่วนลดเบี้ยฯ แรกเข้า ดังนี้

ตัวอย่างส่วนลดเบี้ยฯ แรกเข้า : เพศชาย อายุ 35 ปี ชั้นอาชีพ 1 และมีสุขภาพมาตรฐาน

ประเภทความคุ้มครอง	รวมโครงการเอไอเอไวท์ลิสต์	จำนวนเงินเอาประกันภัย หรือ พลประโยชน์ (บาท)	เบี้ยฯ มาตรฐาน ¹ ต่อปี (บาท)	ส่วนลด		เบี้ยฯ มาตรฐาน ต่อปี หลังหักส่วนลด (บาท)	เบี้ยฯ รวม ต่อปี (บาท)	เบี้ยฯ รวม ที่ชำระในงวดแรก (บาท)	สิทธิลดหย่อนภาษี
				เบี้ยฯ แรกเข้า (%)	เบี้ยฯ แรกเข้า เพิ่มเติมพิเศษ (%)				
สัญญาเพิ่มเติม AIA CI PLUS	รวม	300,000	1,152	5%	5%	1,036.80	1,036.80	1,036.80	ได้
สัญญาเพิ่มเติม AIA HEALTH HAPPY	รวม	5,000,000	18,900	0%	5%	17,955.00	17,955.00	17,855.00	ได้
สัญญาเพิ่มเติม AIA HEALTH CANCER (ไม่สูบบุหรี่)	รวม	1,000,000	1,314	5%	5%	1,182.60	1,182.60	1,182.60	ไม่ได้
สัญญาเพิ่มเติม HB	ไม่รวม	1,000	1,500	-	-	1,500.00	1,500.00	1,500.00	ไม่ได้

¹ เบี้ยฯ มาตรฐาน หมายถึง เบี้ยประกันภัยสำหรับภัยมาตรฐาน โดยไม่รวมเบี้ยประกันภัยเพิ่มเนื่องจากสุขภาพ และ/หรืออาชีพ ทั้งนี้ เบี้ยประกันภัยจะขึ้นอยู่กับวงกรมชำระเบี้ยประกันภัย และไม่รวมถึงส่วนลดเบี้ยประกันภัยภายใต้โครงการเอไอเอ ไวท์ลิสต์ (ถ้ามี)

หมายเหตุ :

สัญญาเพิ่มเติมเป็นสัญญาประกันภัยที่มีระยะเวลาเอาประกันภัย 1 ปี ซึ่งอาจต่ออายุได้ ทั้งนี้ บริษัทสงวนสิทธิ์ในการปรับเบี้ยประกันภัยในรอบปีกรมธรรม์ อันเนื่องมาจากปัจจัยต่างๆ เช่น อายุ ชั้นอาชีพ ประสบการณ์การจ่ายสินไหมทดแทนของบริษัท เป็นต้น สำหรับสัญญาเพิ่มเติมกลุ่มค่ารักษาพยาบาล อาจมีปัจจัยอื่นๆ เพิ่มเติม เช่น ค่าใช้จ่ายในการรักษาพยาบาลที่สูงขึ้น หรืออาจประสบการณ์การจ่ายค่าสินไหมทดแทนโดยรวมของพอร์ตโฟลิโอ (Portfolio) โดยต้องได้รับความเห็นชอบจากนายทะเบียน

การทำประกันชีวิตแบบยูนิค ลิงค์ ไม่ใช่การฝากเงินและมีความเสี่ยง ผู้ขอเอาประกันภัยควรทำความเข้าใจลักษณะสินค้า เงื่อนไขผลตอบแทน และความเสี่ยง รวมถึงศึกษา อ่าน และทำความเข้าใจในเอกสารประกอบการเสนอขาย และหนังสือชี้ชวนของกองทุนก่อนตัดสินใจลงทุน

- ✘ ผู้ขอเอาประกันภัยควรศึกษาและทำความเข้าใจในเอกสารเสนอขายก่อนตัดสินใจทำประกันภัย เมื่อได้รับกรมธรรม์แล้วโปรดศึกษารายละเอียด ข้อกำหนดและเงื่อนไขในกรมธรรม์
- ✘ ข้อกำหนดและเงื่อนไขของกรมคุ้มครองจะระบุไว้ในกรมธรรม์ประกันภัยที่ออกให้กับผู้ถือกรมธรรม์

แบบประกัน
ที่เข้าร่วมโครงการ

เอไอเอ ไวท์ลิตี้
ยูนิค ลิงค์

ให้สิทธิประโยชน์
ดังนี้

เงินคืน
ค่าการประกันภัย
ปีแรก

เงินคืนค่าการประกันภัยปีแรก จ่าย ณ วันครบรอบปีกรมธรรม์ที่ 1 โดยขึ้นอยู่กับแบบฯ ที่ลูกค้าเลือก และจะได้รับ Extra Bonus 5% เมื่อมีแบบประกันภัยได้รับอนุมัติอย่างน้อย 3 แบบภายใต้กรมธรรม์เดียวกัน

เงินคืน
ค่าการประกันภัย
ตามสถานะ
(ปีกรมธรรม์ต่อไป)

เงินคืนค่าการประกันภัยในปีกรมธรรม์ปีต่อไป ขึ้นอยู่กับสถานะของผู้เอาประกันภัยในโครงการ (สูงสุด 15% 20% หรือ 25% ขึ้นอยู่กับแบบฯ ที่ลูกค้าเลือก และสถานะเอไอเอ ไวท์ลิตี้)

- ❖ เงื่อนไขการจ่ายเงินคืนค่าการประกันภัยเป็นไปตามที่ระบุในกรมธรรม์
- ❖ บริษัทขอสงวนสิทธิ์ในการเปลี่ยนแปลงประเภทของกิจกรรมเพื่อสุขภาพ และ/หรือคะแนนเอไอเอ ไวท์ลิตี้โดยจะแจ้งให้ผู้เอาประกันภัยทราบล่วงหน้าไม่น้อยกว่า 1 เดือน
- ❖ ผู้เอาประกันภัยมีหน้าที่แถลงข้อความจริงในการขอเอาประกันภัย การปกปิดข้อความจริงหรือแถลงข้อความเท็จใดๆ อาจเป็นเหตุให้บริษัทผู้รับประกันภัยบอกล้างสัญญาประกันภัย และปฏิเสธไม่จ่ายค่าสินไหมทดแทนตามสัญญาประกันภัย
- ❖ ผู้ขอเอาประกันภัยควรศึกษาและทำความเข้าใจในเอกสารเสนอขายก่อนตัดสินใจทำประกันภัย เมื่อได้รับกรมธรรม์แล้ว โปรดศึกษารายละเอียดข้อกำหนดและเงื่อนไขในกรมธรรม์
- ❖ ข้อกำหนดและเงื่อนไขของกรมธรรม์จะระบุไว้ ในกรมธรรม์ประกันภัยที่ออกให้กับผู้ถือกรมธรรม์

AIA VITALITY UNIT LINKED

เอไอเอ ไวกาลิตี้ ยูนิท ลิงค์ คือ แบบประกันยูนิท ลิงค์ ที่เข้าร่วมโครงการเอไอเอ ไวกาลิตี้ ที่เน้นเปิดโอกาสให้ลูกค้าสามารถผสมผสานแบบประกันที่เข้าร่วมโครงการได้เอง มีความยืดหยุ่นมากขึ้น และได้รับ Extra Bonus 5% ในกรณีที่มิแบบประกันที่เข้าร่วมโครงการได้รับอนุมัติอย่างน้อย 3 แบบขึ้นไปในกรมธรรม์ใหม่เล่มเดียวกัน พร้อมรับสิทธิประโยชน์อีกมากมาย ที่ช่วยสร้างแรงจูงใจให้คุณดูแลสุขภาพเพื่อชีวิตที่ดีขึ้น

แบบประกันที่เข้าร่วมโครงการเอไอเอ ไวกาลิตี้ ยูนิท ลิงค์

รายละเอียด	แบบประกันหลัก	จำนวนเงินเอาประกันขั้นต่ำ	RIDERS กลุ่ม 1	จำนวนเงินเอาประกันขั้นต่ำ	RIDERS กลุ่ม 2	จำนวนเงินเอาประกันขั้นต่ำ
แบบประกันที่เข้าร่วมโครงการเอไอเอ ไวกาลิตี้ ยูนิท ลิงค์	AIA Issara Plus (Unit Linked)	500,000 บาทขึ้นไป	AHC - UDR CIP - UDR CI Care - UDR MPCI - UDR	300,000 บาทขึ้นไป	HBX - UDR HSX - UDR Health Happy - UDR Health Saver - UDR	แผนใดก็ได้
เงินคืนค่าการประกันภัย ปีแรก		10%		5%		0%
เงินคืนค่าการประกันภัยปีแรกเพิ่มเติมพิเศษ (EXTRA BONUS - CASHBACK) เฉพาะกรมธรรม์ใหม่เท่านั้น	รับ Extra Bonus เพิ่ม 5% เมื่อมีแบบประกันที่เข้าร่วมโครงการ AIA Vitality Protection และ/หรือ AIA Vitality Unit Linked และได้รับการอนุมัติอย่างน้อย 3 แบบ ภายในกรมธรรม์ฉบับเดียวกัน ทั้งนี้ นับรวมทุกแบบประกันที่ได้รับอนุมัติภายใต้ โครงการ เอไอเอ ไวกาลิตี้ ตามเงื่อนไขที่โครงการกำหนด					
เงินคืนค่าการประกันภัย ตามสถานะ: (ปีกรมธรรม์ต่อไป) สูงสุด		20%		25%		15%

สัญญาเพิ่มเติม UDR คือ สัญญาเพิ่มเติมแบบชำระค่าการประกันภัยโดยการขายคืนหน่วยลงทุนเพื่อแบบแบบประกัน AIA Issara Plus (Unit Linked) เท่านั้น

กฎเกณฑ์และเงื่อนไข (โดยย่อ)

- เงินคืนค่าการประกันภัย คิดเป็นอัตราร้อยละของค่าการประกันภัยมาตรฐานในแต่ละปีกรมธรรม์ที่ผู้เอาประกันภัยได้ชำระแล้ว โดยค่าการประกันภัยมาตรฐานหมายถึง ค่าการประกันภัยสำหรับระดับภัยมาตรฐานหลังหักส่วนลดค่าการประกันภัยตามบันทึกสลักหลังใดๆ (ถ้ามี) โดยไม่รวมถึงค่าการประกันภัยเพิ่มสำหรับภัยต่ำกว่ามาตรฐานเนื่องจากสุขภาพและ/หรืออาชีพ ทั้งนี้ ไม่รวมเงินคืนค่าการประกันภัยที่ได้รับจากการเวนคืนจากผลประโยชน์ตามกรมธรรม์ สัญญาเพิ่มเติมและ/หรือบันทึกสลักหลังใดๆ (ถ้ามี)
- เงินคืนค่าการประกันภัยปีแรกจะจ่ายให้ ณ วันครบรอบปีกรมธรรม์ที่ 1 และเงินคืนค่าการประกันภัยตามสถานะจะจ่ายให้ ณ วันครบรอบปีกรมธรรม์ถัดๆ ไป ทั้งนี้ เป็นไปตามเงื่อนไขที่บริษัทกำหนด
- เงินคืนค่าการประกันภัย ตามสถานะสูงสุดของแบบประกันที่เข้าร่วมโครงการ AIA Vitality Unit Linked คือ 15%, 20% หรือ 25% ดังตารางข้างต้น
- HSX - UDR หมายถึง สัญญาเพิ่มเติม AIA H&S Extra (new standard) - UDR

การที่ประกันชีวิตแบบยูนิท ลิงค์ ไม่ใช่การฝากเงินและมีความเสี่ยง ผู้ขอเอาประกันควรทำความเข้าใจลักษณะสินค้า เงื่อนไขผลตอบแทน และความเสี่ยง รวมถึงศึกษา อ่าน และทำความเข้าใจในเอกสารประกอบการเสนอขาย และหนังสือชี้ชวนของกองทุนก่อนตัดสินใจลงทุน

- บริษัทขอสงวนสิทธิ์ในการเปลี่ยนแปลงประเภทของกิจกรรมเพื่อสุขภาพ และ/หรือคะแนนเอไอเอ ไวกาลิตี้โดยจะแจ้งให้ผู้เอาประกันภัยทราบล่วงหน้าไม่น้อยกว่า 1 เดือน
- ผู้ขอเอาประกันภัยต้องมีหน้าที่แถลงข้อความจริงในการขอเอาประกันภัย การปิดข้อความจริงหรือแถลงข้อความเท็จใดๆ อาจเป็นเหตุให้บริษัทผู้รับประกันภัยบอกล้างสัญญาประกันภัย และปฏิเสธไม่จ่ายค่าสินไหมทดแทนตามสัญญาประกันภัย
- ผู้ขอเอาประกันภัยควรศึกษาและทำความเข้าใจในเอกสารเสนอขายก่อนตัดสินใจทำประกันภัย เมื่อได้รับกรมธรรม์แล้ว โปรดศึกษารายละเอียดข้อกำหนดและเงื่อนไขในกรมธรรม์
- ข้อกำหนดและเงื่อนไขของกองทุนคุ้มครองจะระบุไว้ใน กรมธรรม์ประกันภัยที่ออกให้กับผู้ถือกรมธรรม์

กรุณาศึกษารายละเอียดเพิ่มเติมเกี่ยวกับสิทธิประโยชน์ของสมาชิกที่ <https://www.aia.co.th/health-wellness/vitality/rewards>



สแกนกับเอไอเอ ไวกาลิตี้



สิทธิประโยชน์เอไอเอ ไวกาลิตี้

บริษัทจะระบุรายละเอียดเกี่ยวกับเงินคืนค่าการประกันภัย ณ วันครบรอบปีกรมธรรม์ที่ 1 ดังนี้

ตัวอย่างที่ 1
เงินคืนค่าการประกันภัย
ณ วันครบรอบปีกรมธรรม์ที่ 1

ตัวอย่างที่ 1 : เพศชาย อายุ 35 ปี สุขภาพมาตรฐาน ไม่สูบบุหรี่

ประเภทความคุ้มครอง	ร่วมโครงการ เอไอเอ ไวกัลลิตี้ ยูนิค ลิงค์	จำนวนเงิน เอาประกันภัย หรือ ผลประโยชน์ (บาท)	เบี้ยประกันภัย ต่อปี (บาท)	ณ วันครบรอบปีกรมธรรม์ที่ 1		จำนวนปี ที่ชำระเบี้ยฯ	จำนวนปี ที่คุ้มครอง	สิทธิลดหย่อน ภาษี
				เงินคืนค่าการ ประกันภัย' ปีแรก (%)	เงินคืนค่าการประกันภัย' ปีแรกเพิ่มเติมพิเศษ (%)			
เอไอเอ อีส: พลัส (ยูนิค ลิงค์)	รวม	1,000,000	112,969.00	10%	5%	64	64	ได้บางส่วน
สัญญาเพิ่มเติม - AIA MULTI-PAY CI - UDR	รวม	500,000	UDR*	5%	5%	45	45	ได้บางส่วน
สัญญาเพิ่มเติม - AIA HEALTH HAPPY - UDR	รวม	5,000,000	UDR*	0%	5%	50	50	ได้บางส่วน
สัญญาเพิ่มเติม - AIA HB EXTRA - UDR	รวม	3,000	UDR*	0%	5%	45	45	ได้บางส่วน

* UDR (Unit-Deducting Rider) หมายถึง สัญญาเพิ่มเติมแบบชำระค่าการประกันภัยโดยการขายคืนหน่วยลงทุน โดยอัตราค่าการประกันภัยสำหรับสัญญาเพิ่มเติมอาจเปลี่ยนแปลงได้ โดยสามารถอ้างอิงได้จากเอกสารประกอบการเสนอขายกรมธรรม์แบบยูนิค ลิงค์ ทั้งนี้ ไม่เกินอัตราสูงสุดที่ได้รับความเห็นชอบจากนายทะเบียน

เงินคืนค่าการประกันภัย' คิดเป็นอัตราร้อยละของค่าการประกันภัยมาตรฐานในแต่ละปีกรมธรรม์ที่ผู้เอาประกันภัยได้ชำระแล้ว โดยค่าการประกันภัยมาตรฐาน หมายถึง ค่าการประกันภัยมาตรฐาน สำหรับระดับภัยมาตรฐานหลังหักส่วนลดค่าการประกันภัยตามบันทึกลักหลังโคง (ถ้ามี) โดยไม่รวมถึงค่าการประกันภัยเพิ่มสำหรับภัยที่ต่ำกว่ามาตรฐานเนื่องจากสุขภาพ และหรืออาชีพ ทั้งนี้ไม่รวมถึงค่าการประกันภัยที่ได้รับการยกเว้น จากผลประโยชน์ตามกรมธรรม์ และหรือ สัญญาเพิ่มเติม และหรือบันทึกลักหลังโคง (ถ้ามี)

หมายเหตุ

บริษัทสงวนสิทธิ์ในการปรับค่าการประกันภัยในรอบปีกรมธรรม์ อันเนื่องมาจากปัจจัยต่างๆ เช่น อายุ ชั้นอาชีพ ประสบการณ์การจ่ายสินไหมทดแทนของบริษัท เป็นต้น สำหรับสัญญาเพิ่มเติมกลุ่มคาร์รักษาพยาบาล อาจมีปัจจัยอื่นๆ เพิ่มเติม เช่น ค่าใช้จ่ายในการรักษาพยาบาลที่สูงขึ้น หรือจากประสบการณ์การจ่ายค่าสินไหมทดแทนโดยรวมของพอร์ตโฟลิโอ (Portfolio) โดยต้องได้รับความเห็นชอบจากนายทะเบียน

การทำประกันชีวิตแบบยูนิค ลิงค์ ไม่ใช่การฝากเงินและมีความเสี่ยง ผู้เอาประกันภัยควรทำความเข้าใจลักษณะสินค้า เงื่อนไขผลตอบแทน และความเสี่ยง รวมถึงศึกษา อ่าน และทำความเข้าใจในเอกสารประกอบการเสนอขาย และหนังสือชี้ชวนของกองทุนก่อนตัดสินใจลงทุน

- ✔ เงื่อนไขการจ่ายเงินคืนค่าการประกันภัยเป็นไปตามที่ระบุในกรมธรรม์
- ✔ ผู้เอาประกันภัยควรศึกษาและทำความเข้าใจในเอกสารเสนอขายก่อนตัดสินใจทำประกันภัย เมื่อได้รับกรมธรรม์แล้วโปรดศึกษารายละเอียด ข้อกำหนดและเงื่อนไขในกรมธรรม์
- ✔ ข้อกำหนดและเงื่อนไขของความคุ้มครองจะระบุไว้ในกรมธรรม์ประกันภัยที่ออกให้กับผู้ถือกรมธรรม์

บริษัทจะระบุรายละเอียดเกี่ยวกับเงินคืนค่าการประกันภัย ณ วันครบรอบปีกรมธรรม์ที่ 1 ดังนี้

ตัวอย่างที่ 2 : เพศหญิง อายุ 30 ปี สุขภาพมาตรฐาน ไม่สูบบุหรี่

ประเภทความคุ้มครอง	ร่วมโครงการ เอไอเอ ไวกัลลิตี้ ยูนิค ลิงค์	จำนวนเงิน เอาประกันภัย หรือ พละประโยชน์ (บาท)	เบี้ยประกันภัย ต่อปี (บาท)	ณ วันครบรอบปีกรมธรรม์ที่ 1		จำนวนปี ที่ชำระเบี้ยฯ	จำนวนปี ที่คุ้มครอง	สิทธิลดหย่อน ภาษีฯ
				เงินคืนค่าการ ประกันภัย'ปีแรก (%)	เงินคืนค่าการประกันภัย' ปีแรกเพิ่มเติมพิเศษ (%)			
เอไอเอ อีส: พลัส (ยูนิค ลิงค์)	ร่วม	1,000,000	64,344.26	10%	5%	69	69	ได้บางส่วน
สัญญาเพิ่มเติม - AIA CI PLUS - UDR	ร่วม	500,000	UDR*	5%	5%	50	50	ได้บางส่วน
สัญญาเพิ่มเติม - AIA HEALTH SAVER - UDR (@99)	ร่วม	2,000	UDR*	0%	5%	69	69	ได้บางส่วน
สัญญาเพิ่มเติม - AIA HEALTH CANCER - UDR	ไม่ร่วม	200,000	UDR*	-	-	50	50	ได้บางส่วน

* UDR (Unit-Deducting Rider) หมายถึง สัญญาเพิ่มเติมแบบชำระค่าการประกันภัยโดยการขายคืนหน่วยลงทุน โดยอัตราค่าการประกันภัยสำหรับสัญญาเพิ่มเติมอาจเปลี่ยนแปลงได้ โดยสามารถอ้างอิงได้จากเอกสารประกอบการเสนอขายกรมธรรม์แบบยูนิค ลิงค์ ทั้งนี้ ไม่เกินอัตราสูงสุดที่ได้รับความเห็นชอบจากนายทะเบียน

เงินคืนค่าการประกันภัย' คือ เป็นอัตราร้อยละของค่าการประกันภัยมาตรฐานในแต่ละปีกรมธรรม์ที่ผู้เอาประกันภัยได้ชำระแล้ว โดยค่าการประกันภัยมาตรฐาน หมายถึง ค่าการประกันภัยมาตรฐานสำหรับระดับภัยมาตรฐานหลังหักส่วนลดค่าการประกันภัยตามบันทึกสลักหลังใดๆ (ถ้ามี) โดยไม่รวมถึงค่าการประกันภัยเพิ่มสำหรับภัยต่ำกว่ามาตรฐานเนื่องจากสุขภาพ และหรืออาชีพ ทั้งนี้ไม่รวมถึงค่าการประกันภัยที่ได้รับยกเว้น จากผลประโยชน์ตามกรมธรรม์ และหรือ สัญญาเพิ่มเติม และหรือบันทึกสลักหลังใดๆ (ถ้ามี)

หมายเหตุ

บริษัทสงวนสิทธิ์ในการปรับค่าการประกันภัยในรอบปีกรมธรรม์ อันเนื่องมาจากปัจจัยต่างๆ เช่น อายุ ชั้นอาชีพ ประสบการณ์การจ่ายสินไหมทดแทนของบริษัท เป็นต้น สำหรับสัญญาเพิ่มเติมกลุ่มคำกรัษาพยาบาล อาจมีปัจจัยอื่นๆ เพิ่มเติม เช่น ค่าใช้จ่ายในการรักษาพยาบาลที่สูงขึ้น หรือจากประสบการณ์การจ่ายค่าสินไหมทดแทนโดยรวมของพอร์ตโฟลิโอ (Portfolio) โดยต้องได้รับความเห็นชอบจากนายทะเบียน

การทำประกันชีวิตแบบยูนิค ลิงค์ ไม่ใช่การฝากเงินและมีความเสี่ยง ผู้ขอเอาประกันภัยควรทำความเข้าใจลักษณะสินค้า เงื่อนไขผลตอบแทน และความเสี่ยง รวมถึงศึกษา อ่าน และทำความเข้าใจในเอกสารประกอบการเสนอขาย และหนังสือชี้ชวนของกองทุนก่อนตัดสินใจลงทุน

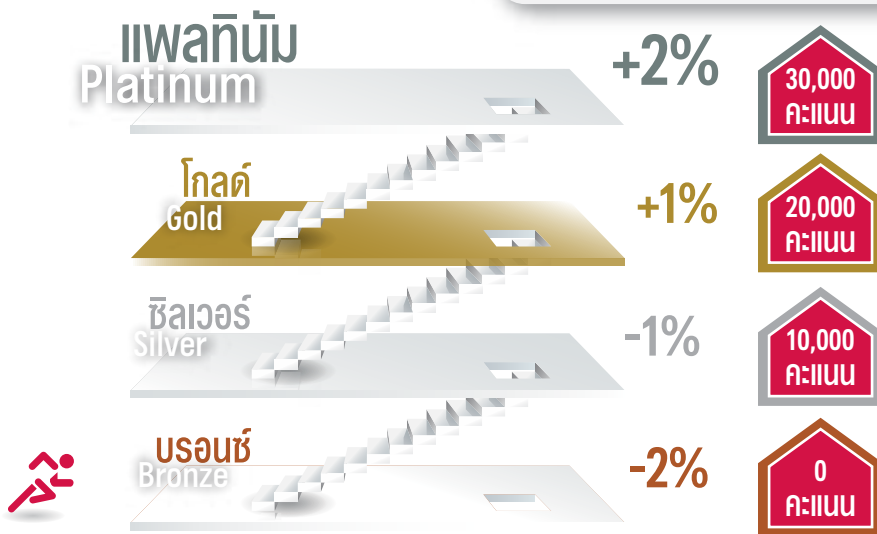
- ☑ เงื่อนไขการจ่ายเงินคืนค่าการประกันภัยเป็นไปตามที่ระบุในกรมธรรม์
- ☑ ผู้ขอเอาประกันภัยควรศึกษาและทำความเข้าใจในเอกสารเสนอขายก่อนตัดสินใจทำประกันภัย เมื่อได้รับกรมธรรม์แล้วโปรดศึกษารายละเอียด ข้อกำหนดและเงื่อนไขในกรมธรรม์
- ☑ ข้อกำหนดและเงื่อนไขของความคุ้มครองจะระบุไว้ในกรมธรรม์ประกันภัยที่ออกให้กับผู้ถือกรมธรรม์

ส่วนลดเบี้ยฯ และ/หรือ เงินคืนค่าการประกันภัยตามสถานะ: (สำหรับกรมธรรม์ปีต่ออายุ)

- สำหรับปีกรมธรรม์แรก อัตราส่วนลดเบี้ยฯ และ/หรือ อัตราเงินคืนค่าการประกันภัยปีแรก จะเป็นไปตามที่กำหนดจากแบบประกันที่คุณเลือก
 - สำหรับปีกรมธรรม์ปีต่ออายุ อัตราส่วนลดเบี้ยฯ และ/หรือ อัตราเงินคืนค่าการประกันภัย จะคิดเป็นอัตราร้อยละ โดยคำนวณจากสถานะเอไอเอ ไวกัลลิตี้ ดังนี้
- อัตราตามสถานะ = อัตราของกรมธรรม์ปีล่าสุด + อัตราที่ใช้ปรับปรุงตามสถานะเอไอเอ ไวกัลลิตี้**

คะแนนและสถานะเอไอเอ ไวกัลลิตี้

คะแนนยิ่งมาก = สถานะยิ่งสูง = สิทธิประโยชน์ยิ่งเพิ่มขึ้น



คุณสามารถศึกษากิจกรรมสุขภาพที่สมาชิกสามารถสะสมคะแนน เพื่อเพิ่มสถานะเอไอเอ ไวกัลลิตี้ ได้จากท้ายเล่ม
เงินคืนค่าการประกันภัยปีแรกจะจ่ายให้ ณ วันครบรอบปีกรมธรรม์ที่ 1 และเงินคืนค่าการประกันภัยตามสถานะจะจ่ายให้ ณ วันครบรอบปีกรมธรรม์ถัดๆ ไป
ทั้งนี้ เป็นไปตามเงื่อนไขที่บริษัทกำหนด

- ✗ เงินไขการจ่ายส่วนลดเบี้ยประกันภัย และ/หรือ เงินคืนค่าการประกันภัยเป็นไปตามที่ระบุในกรมธรรม์
- ✗ ผู้ขอเอาประกันภัยควรศึกษาและทำความเข้าใจในเอกสารเสนอขายก่อนตัดสินใจทำประกันภัย เมื่อได้รับกรมธรรม์แล้ว โปรดศึกษารายละเอียดข้อกำหนดและเงื่อนไขในกรมธรรม์
- ✗ ข้อกำหนดและเงื่อนไขของความคุ้มครองจะระบุไว้ ในกรมธรรม์ประกันภัยที่ออกให้กับผู้ถือกรมธรรม์

ความสัมพันธ์ของส่วนลดเบี้ยฯ ตามสถานะ: (สำหรับกรมธรรม์ปีต่ออายุ) กับสถานะเอไอเอ ไวทัลลิตี้ ณ สิ้นปีสมาชิกของคุณ

- สำหรับกรมธรรม์ปีต่ออายุ อัตราส่วนลดเบี้ยฯ จะคิดเป็นอัตราร้อยละ โดยคำนวณจากสถานะเอไอเอ ไวทัลลิตี้ ดังนี้

อัตราส่วนลดเบี้ยฯ ตามสถานะ = อัตราส่วนลดเบี้ยฯ ของกรมธรรม์ปีล่าสุด + อัตราที่ใช้ปรับปรุงส่วนลดเบี้ยฯ (บронซ์ -2%, ซิลเวอร์ -1%, โกลด์ +1%, แพลทินัม +2%) ตามตัวอย่างด้านล่าง

กรมธรรม์ตัวอย่างฉบับนี้ มีความคุ้มครองสัญญาเพิ่มเติม 3 แบบ ประกอบด้วย AIA CI Plus, AIA Health Happy และ AIA HB Extra

กรณีที่ 1 : ต่างสถานะทุกปีกรมธรรม์

ต้นปีกรมธรรม์ที่	1	2	3	4	5	6	7	8	9	10	11	12
สถานะ		B	S	G	P	P	G	B	B	B	S	S
AIA CI Plus	10%	8%	7%	8%	10%	12%	13%	11%	9%	7%	6%	5%
AIA Health Happy	5%	3%	2%	3%	5%	7%	8%	6%	4%	2%	1%	0%
AIA HB Extra	5%	3%	2%	3%	5%	7%	8%	6%	4%	2%	1%	0%

กรณีที่ 2 : สถานะโกลด์ทุกปีกรมธรรม์

ต้นปีกรมธรรม์ที่	1	2	3	4	5	6	7	8	9	10	11	12
สถานะ		G	G	G	G	G	G	G	G	G	G	G
AIA CI Plus	10%	11%	12%	13%	14%	15%	16%	17%	18%	19%	20%	21%
AIA Health Happy	5%	6%	7%	8%	9%	10%	11%	12%	13%	14%	15%	15%
AIA HB Extra	5%	6%	7%	8%	9%	10%	11%	12%	13%	14%	15%	15%

▶ สัญญาเพิ่มเติมกลุ่ม 1 จะมีส่วนลดเบี้ยฯ ตามสถานะสูงสุดที่ **25%**
 ▶ สัญญาเพิ่มเติมกลุ่ม 2 จะมีส่วนลดเบี้ยฯ ตามสถานะสูงสุดที่ **15%**

กรณีที่ 3 : สถานะบронซ์ทุกปีกรมธรรม์

ต้นปีกรมธรรม์ที่	1	2	3	4	5	6	7
สถานะ		B	B	B	B	B	B
AIA CI Plus	10%	8%	6%	4%	2%	0%	0%
AIA Health Happy	5%	3%	1%	0%	0%	0%	0%
AIA HB Extra	5%	3%	1%	0%	0%	0%	0%

เนื่องจากสมาชิกมีสถานะบронซ์ทุกปี ทำให้ ไม่ได้รับส่วนลดเบี้ยประกันภัยใดๆ ในกรมธรรม์ปีต่ออายุ

✗ ผู้ขอเอาประกันภัยควรศึกษาและทำความเข้าใจในเอกสารเสนอขายก่อนตัดสินใจทำประกันภัย เมื่อได้รับกรมธรรม์แล้วโปรดศึกษารายละเอียด ข้อกำหนดและเงื่อนไขในกรมธรรม์
 ✗ ข้อกำหนดและเงื่อนไขของความคุ้มครองจะระบุไว้ในกรมธรรม์ประกันภัยที่ออกให้กับผู้ถือกรมธรรม์

ความสัมพันธ์ของเงินคืนค่าการประกันภัย ตามสถานะ: (สำหรับกรมธรรม์ปีต่ออายุ) กับสถานะเอไอเอ ไวทัลลิตี้ ณ สิ้นปีสมาชิกของคุณ

- ในปีกรมธรรม์ปีต่อไป อัตราเงินคืนค่าการประกันภัย จะคิดเป็นอัตราร้อยละ โดยคำนวณจากสถานะเอไอเอ ไวทัลลิตี้ ดังนี้

อัตราเงินคืนค่าการประกันภัยตามสถานะ = อัตราเงินคืนค่าการประกันภัยของปีกรมธรรม์ล่าสุด + อัตราที่ใช้ปรับเงินคืนค่าการประกันภัย (บรอนซ์ -2%, ซิลเวอร์ -1%, โกลด์ +1%, แพลทินัม +2%) ตามตัวอย่างด้านล่าง

กรมธรรม์ตัวอย่างฉบับนี้ มีความคุ้มครองสัญญาเพิ่มเติม 3 แบบ ประกอบด้วย AIA Multi-Pay CI – UDR, AIA Health Happy – UDR และ AIA HB Extra – UDR

กรณีที่ 1 : ต่างสถานะ:ทุกปีกรมธรรม์

วันครบรอบปีกรมธรรม์ที่	1	2	3	4	5	6	7	8	9	10	11	12
สถานะ		B	S	G	P	P	G	B	G	G	S	S
AIA Multi-Pay CI - UDR	10%	8%	7%	8%	10%	12%	13%	11%	12%	13%	12%	11%
AIA Health Happy – UDR	5%	3%	2%	3%	5%	7%	8%	6%	7%	8%	7%	6%
AIA HB Extra – UDR	5%	3%	2%	3%	5%	7%	8%	6%	7%	8%	7%	6%

กรณีที่ 2 : สถานะ:โกลด์ทุกปีกรมธรรม์

วันครบรอบปีกรมธรรม์ที่	1	2	3	4	5	6	7	8	9	10	11	12
สถานะ		G	G	G	G	G	G	G	G	G	G	G
AIA Multi-Pay CI - UDR	10%	11%	12%	13%	14%	15%	16%	17%	18%	19%	20%	21%
AIA Health Happy – UDR	5%	6%	7%	8%	9%	10%	11%	12%	13%	14%	15%	15%
AIA HB Extra – UDR	5%	6%	7%	8%	9%	10%	11%	12%	13%	14%	15%	15%

▶ สัญญาเพิ่มเติมกลุ่มที่ 1 จะมีเงินคืนฯ ตามสถานะสูงสุด 25%

▶ สัญญาเพิ่มเติมกลุ่มที่ 2 จะมีเงินคืนฯ ตามสถานะสูงสุด 15%

กรณีที่ 1 : สถานะ:บรอนซ์ทุกปีกรมธรรม์

วันครบรอบปีกรมธรรม์ที่	1	2	3	4	5	6	7
สถานะ		B	B	B	B	B	B
AIA Multi-Pay CI - UDR	10%	8%	6%	4%	2%	0%	0%
AIA Health Happy – UDR	5%	3%	1%	0%	0%	0%	0%
AIA HB Extra – UDR	5%	3%	1%	0%	0%	0%	0%

เนื่องจากสมาชิกมีสถานะบรอนซ์ทุกปี ทำให้ไม่ได้รับเงินคืนค่าการประกันภัยใด ๆ ในกรมธรรม์ปีต่อไป

การที่ประกันชีวิตแบบยูนิค ดิงค์ ไม่ใช้การฝากเงินและมีความเสี่ยง ผู้ขอเอาประกันภัยควรทำความเข้าใจลักษณะสินค้า เงื่อนไขผลตอบแทน และความเสี่ยง รวมถึงศึกษา อ่าน และทำความเข้าใจในเอกสารประกอบการเสนอขาย และหนังสือชี้ชวนของกองทุนก่อนตัดสินใจลงทุน

- เงื่อนไขการจ่ายเงินคืนค่าการประกันภัยเป็นไปตามที่ระบุในกรมธรรม์
- ผู้ขอเอาประกันภัยควรศึกษาและทำความเข้าใจในเอกสารเสนอขายก่อนตัดสินใจทำประกันภัย เมื่อได้รับกรมธรรม์แล้วโปรดศึกษารายละเอียด ข้อกำหนดและเงื่อนไขในกรมธรรม์
- ข้อกำหนดและเงื่อนไขของความคุ้มครองจะระบุไว้ในกรมธรรม์ประกันภัยที่ออกให้กับผู้ถือกรมธรรม์

โบนัสสุขภาพ เป็นผลประโยชน์สำหรับแบบประกัน **AIA Life Protector 70** และ **AIA Life Protector 80** โดยเราจะคำนวณและจ่ายโบนัสสุขภาพทุก 3 ปีกรมธรรม์ หรืออาจน้อยกว่า 3 ปีกรมธรรม์ในกรณีที่ครบกำหนดสัญญา โบนัสสุขภาพคำนวณจากอัตราร้อยละของเบี้ยฯ มาตรฐาน (ไม่รวมสัญญาเพิ่มเติม และ/หรือ บันทึกลดหลังเพื่อแนบท้ายสัญญาเพิ่มเติม (ถ้ามี))



¹ **เบี้ยฯ มาตรฐาน** หมายถึง เบี้ยประกันภัยสำหรับภัยมาตรฐาน โดยไม่รวมเบี้ยประกันภัยเพิ่มเนื่องจากสุขภาพ และ/หรืออาชีพ ทั้งนี้ เบี้ยประกันภัยจะขึ้นอยู่กับวงดการชำระเบี้ยประกันภัยและไม่รวมถึงส่วนลดเบี้ยประกันภัยภายใต้โครงการเอไอเอ ไวทัลลิตี้ (ถ้ามี)

- ✘ ผู้ขอเอาประกันภัยควรศึกษาและทำความเข้าใจในเอกสารเสนอขายก่อนตัดสินใจทำประกันภัย เมื่อได้รับกรมธรรม์แล้วโปรดศึกษารายละเอียด ข้อกำหนดและเงื่อนไขในกรมธรรม์
- ✘ ข้อกำหนดและเงื่อนไขของกรมคุ้มครองจะระบุไว้ในกรมธรรม์ประกันภัยที่ออกให้กับผู้ถือกรมธรรม์

สมาชิกเอไอเอ ไวกัลลิตี้มี 2 ประเภท

สมาชิก เอไอเอ ไวกัลลิตี้

สมาชิก เอไอเอ ไวกัลลิตี้ พลัส

พลัส! สิทธิประโยชน์ที่เพิ่มมากขึ้น สำหรับสมาชิกเอไอเอ ไวกัลลิตี้ พลัส

สมาชิกเอไอเอ ไวกัลลิตี้

- ส่วนลดเบี้ยประกันภัย
และ/หรือ เงินคืนค่าการ
ประกันภัย
- สิทธิประโยชน์หลัก
จากเอไอเอ ไวกัลลิตี้
- ไม่มีค่าใช้จ่าย

สมาชิกเอไอเอ ไวกัลลิตี้ พลัส

- ส่วนลดเบี้ยประกันภัย
และ/หรือ เงินคืนค่าการ
ประกันภัย
- สิทธิประโยชน์จาก
พาร์ทเนอร์ชั้นนำที่มากกว่า
- สิทธิประโยชน์แอดทิฟ รีเวิร์ด
- เบี้ยฯ เอไอเอ ไวกัลลิตี้ พลัส
1,400 บาทต่อปีสมาชิก

หมายเหตุ : ผู้ขอเอาประกันภัยควรศึกษา อ่าน และทำความเข้าใจในเอกสารเสนอขายก่อนตัดสินใจทำประกันภัย
เมื่อได้รับกรมธรรม์แล้วโปรดศึกษารายละเอียด ข้อกำหนดและเงื่อนไขในกรมธรรม์

หลังจากที่คุณสมัครสมาชิกเอไอเอ ไอทัลลิตี้แล้ว
คุณสามารถเริ่มออกเดินทางกับเราเพื่อสุขภาพที่ดียิ่งขึ้น ผ่าน 3 ขั้นตอนง่ายๆ

ใช้ชีวิตแบบเอไอเอ ไอทัลลิตี้

รู้จักสุขภาพของคุณ



ทำแบบประเมินต่างๆ
ตรวจสุขภาพ พบผู้เชี่ยวชาญ
และรับคำแนะนำเอไอเอ ไอทัลลิตี้

แอกทีฟให้มากขึ้น



ออกกำลังกาย นอนหลับอย่างเพียงพอ
รับบริการสุขภาพ และ
รับคำแนะนำจากการทำกิจกรรม
เพื่อเลื่อนสถานะเอไอเอ ไอทัลลิตี้

รับสิทธิประโยชน์



ให้รางวัลจากการดูแลสุขภาพ
ด้วยสิทธิประโยชน์สุดพิเศษมากมาย
สถานะยิ่งสูง สิทธิประโยชน์ยิ่งเพิ่มขึ้น

ดาวน์โหลด AIA+

Download on the
App Store

GET IT ON
Google play



- ❖ บริษัทขอสงวนสิทธิ์ในการเปลี่ยนแปลงประเภทของกิจกรรมเพื่อสุขภาพ และ/หรือคะแนนเอไอเอ ไอทัลลิตี้โดยจะแจ้งให้ผู้ใช้ทราบก่อนล่วงหน้าไม่น้อยกว่า 1 เดือน
- ❖ ผู้ขอเอาประกันภัยควรศึกษาและทำความเข้าใจในเอกสารเสนอขายก่อนตัดสินใจทำประกันภัย เมื่อได้รับกรมธรรม์แล้ว โปรดศึกษารายละเอียดข้อกำหนดและเงื่อนไขในกรมธรรม์
- ❖ ข้อกำหนดและเงื่อนไขของความคุ้มครองจะระบุไว้ในกรมธรรม์ประกันภัยที่ออกให้กับผู้ถือกรมธรรม์

หมวด ประเมินสุขภาพออนไลน์



1

แบบประเมินออนไลน์

คะแนนต่อรอบปีสมาชิก	ครั้งที่ 1 (ระหว่าง 6 เดือน)	ครั้งที่ 2 (ระหว่าง 6 เดือน)
คุณออกกำลังกายบ่อยแค่ไหน?	500	500
คุณทานอาหารดีแค่ไหน? ¹	500	500
คุณสุขภาพดีแค่ไหน?	500	500

คะแนนต่อรอบปีสมาชิก	ครั้งที่ 1 (ระหว่าง 6 เดือน)	ครั้งที่ 2 (ระหว่าง 6 เดือน)
คุณมีความเครียดแค่ไหน?	500	500
แอลกอฮอล์ไม่สูบบุหรี่	500	500
คุณนอนหลับดีแค่ไหน?	250	250

หมวด กิจกรรมสุขภาพ



2

คะแนนต่อรอบปีสมาชิก	คะแนน
ตรวจสอบสุขภาพ - ดัชนีมวลร่างกาย (ค่าปกติ 18.5-24.9)	750 + 750
ตรวจสอบสุขภาพ - ความดันโลหิต (ค่าปกติ <130/85)	750 + 750
ตรวจสอบสุขภาพ - ระดับกลูโคส (ค่าปกติ <100)	750 + 750
ตรวจสอบสุขภาพ - ระดับคอเลสเตอรอล (ค่าปกติ <200)	750 + 750
(+750 คะแนนต่อการตรวจหากผลการตรวจอยู่ในช่วงของค่าปกติ)	
คะแนนพิเศษเมื่อตรวจครบ 4 รายการ	1,000
ตรวจมะเร็งปากมดลูก (หญิง อายุ 21 ปีขึ้นไป) ²	1,000
ตรวจแมมโมแกรม (หญิง อายุ 40 ปีขึ้นไป)	1,000
ตรวจมะเร็งต่อมลูกหมาก (ชาย อายุ 50 ปีขึ้นไป)	1,000
เอ็กซเรย์ปอด (อายุ 40 ปีขึ้นไป)	1,000
ตรวจคลื่นไฟฟ้าหัวใจ ECG/EKG (อายุ 40 ปีขึ้นไป)	1,000
การตรวจอวัยวะในช่องท้องทั้งหมด (อายุ 40 ปีขึ้นไป)	1,000
ตรวจหาเลือดในอุจจาระ (อายุ 45 ปีขึ้นไป)	1,000
ตรวจตาโดยจักษุแพทย์ ³ (อายุ 40 ปีขึ้นไป)	1,000
ตรวจสมรรถภาพการมองเห็น ⁵ ณ สถานพยาบาล หรือร้านแว่นตาจอแก้ว	500
ตรวจหาเชื้อ HIV	1,000
ตรวจสุขภาพฟัน	1,000

คะแนนต่อรอบปีสมาชิก	คะแนน
วัคซีนไข้หวัดใหญ่	1,000
วัคซีนโควิด 19	1,000
วัคซีนไวรัสตับอักเสบบี ³	1,000
วัคซีนมะเร็งปากมดลูก (หญิง อายุ 18 - 26 ปี) ³	1,000
พนักโภชนาการ ณ โรงพยาบาล ¹	2,000
บริจาคโลหิต	200
ประเมินสมรรถภาพร่างกายแบบเอไอเอ ไวท์ลิตี้	750 + 750
(+750 คะแนนเมื่อผ่านเกณฑ์การทดสอบตามที่โครงการกำหนด)	
ซื้ออาหารเพื่อสุขภาพที่ร่วมรายการ	
ซื้อผักสด ผลไม้สด นมสดพาสเจอร์ไรส์สูตรพร่องมันเนย ไร้น้ำตาล หรือ ข้าวสารไม่มีสีจากฟาร์มเมอร์	400 มิ.ค. 400 พ.ค. 400 ก.ย.
รับ 1 คะแนน ทุกๆ 5 บาทก่อนหักส่วนลด (สูงสุด 400 คะแนน/เดือน)	400 ก.พ. 400 มิ.ย. 400 ต.ค.
รับส่วนลด 15% (สูงสุด 300 บาท/เดือน)	400 มิ.ค. 400 ก.ค. 400 พ.ย.
	400 เม.ย. 400 ส.ค. 400 ธ.ค.
วัดคุณภาพการนอนหลับ	1,830
5 คะแนนต่อวัน	

(บนขั้นและ 7 ชั่วโมง ด้วยเครื่องนับคะแนนผ่านอุปกรณ์สุขภาพ เช่น Fitbit, Garmin, Apple Watch⁴ หรือ Samsung Watch)

ตารางคะแนน ณ วันที่ 8 พฤศจิกายน 2566

¹จำกัดการรับคะแนนจากการทำแบบประเมินออนไลน์ "คุณทานอาหารดีแค่ไหน" และการปรึกษาโภชนาการสูงสุด 2,500 คะแนน/ปีสมาชิก ²รับ 1,000 คะแนนต่อเดือนเป็นเวลา 3 ปีสมาชิก ³รับคะแนนครั้งเดียวตลอดอายุสมาชิก ⁴เชื่อมต่อน Apple Watch ผ่านแอป Pillow, Sleep++ หรือ Sleep Watch ⁵จำกัดการรับคะแนนจากการตรวจตาโดยจักษุแพทย์ และตรวจสมรรถภาพการมองเห็นสูงสุด 1,000 คะแนน/ปีสมาชิก



ศึกษารายละเอียดการสะสมคะแนนเพิ่มเติม

หมายเหตุ: ผู้ขอเอาประกันภัยควรศึกษา อ่าน และทำความเข้าใจในเอกสารเสนอขายก่อนตัดสินใจทำประกันภัย เมื่อได้รับกรมธรรม์แล้วโปรดศึกษารายละเอียด ข้อกำหนดและเงื่อนไขในกรมธรรม์

หมวด ออกกำลังกาย



3

ออกกำลังกาย

สะสมคะแนนออกกำลังกายจากกิจกรรมที่ได้คะแนนสูงสุดในแต่ละวัน

(1) เชื่อมต่ออุปกรณ์หรือแอปเพื่อสุขภาพ สูงสุด 100 คะแนน/วัน

คะแนน
ต่อรอบปีสมาชิก
15,000

กิจกรรมสะสมคะแนนออกกำลังกายด้วยอุปกรณ์เพื่อสุขภาพ

ก้าวเดินต่อวัน	คะแนน	อัตราการเต้นของหัวใจเฉลี่ย	คะแนน
7,500 - 12,499	50 คะแนน	60% ของอัตราการเต้นของหัวใจสูงสุด อย่างน้อย 30 นาทีต่อเนื่อง	50 คะแนน
12,500 ขึ้นไป	100 คะแนน	60% ของอัตราการเต้นของหัวใจสูงสุด อย่างน้อย 60 นาทีต่อเนื่อง	100 คะแนน
ความเร็วเฉลี่ย	คะแนน	70% ของอัตราการเต้นของหัวใจสูงสุด อย่างน้อย 30 นาทีต่อเนื่อง	100 คะแนน
4 กม./ชม. เป็นเวลา 30 นาทีต่อเนื่อง	50 คะแนน	อัตราการเต้นของหัวใจสูงสุด = 220 - อายุ	
7.2 กม./ชม. เป็นเวลา 30 นาทีต่อเนื่อง	100 คะแนน		
4 กม./ชม. เป็นเวลา 60 นาทีต่อเนื่อง	100 คะแนน		

(2) ฟิตเนสพาร์ทเนอร์ สูงสุด 100 คะแนน/วันที่เข้าใช้บริการ หรือ

(3) คลาสออกกำลังกายออนไลน์ของฟิตเนสพาร์ทเนอร์ สูงสุด 50 คะแนน/วันที่เข้าใช้บริการ สูงสุด 6,300 คะแนน/ปีสมาชิก หรือ

(4) กิจกรรมออกกำลังกาย เช่น เข้าร่วมงานวิ่งมาราธอน เป็นต้น สูงสุด 1,500 คะแนน/วัน

หมวด การกิจ/กิจกรรมพิเศษ



4

ภารกิจทำหายตนเอง

ภารกิจที่สมาชิกทำหายตนเอง ได้แก่ ออกกำลังกาย 5 วัน/สัปดาห์ เดิน/วิ่ง 5 กม.

งัดใช้อุปกรณ์ดิจิทัลระหว่างมือค้ำ ตีมแอลกอฮอล์ให้หน่อยลง งดของหวาน

รับ 50 คะแนน/ภารกิจ สูงสุด 500 คะแนน/ปีสมาชิก

สแกนใบหน้า

ตรวจสอบสุขภาพเบื้องต้นโดยการสแกนใบหน้า

กิจกรรมพิเศษ

กิจกรรมอื่น ๆ เพื่อสนับสนุนให้สมาชิกทำกิจกรรมเพื่อสุขภาพ โดยเอไอเอ ไวกัลลิตี้จะจัดเป็นครั้ง ๆ ไป

คะแนน
ต่อรอบปีสมาชิก

500

ครั้งที่ 1 ครั้งที่ 2 ครั้งที่ 3 ครั้งที่ 4
(ระยะห่าง 3 เดือน)

400

100 100 100 100

500

ตารางคะแนน ณ วันที่ 8 พฤศจิกายน 2566

¹ จำกัดการรับคะแนนจากการทำแบบประเมินออนไลน์ "คุณอาหารดีแค่ไหน" และการบริจาคนักโภชนาการสูงสุด 2,500 คะแนน/ปีสมาชิก ² รับ 1,000 คะแนนต่อเดือนเป็นเวลา 3 ปีสมาชิก ³ รับคะแนนครั้งเดียวตลอดอายุสมาชิก ⁴ เชื่อมต่อ Apple Watch ผ่านแอป Pillow, Sleep++ หรือ Sleep Watch ⁵ จำกัดการรับคะแนนจากตรวจตาโดยจักษุแพทย์ และตรวจสอบสมรรถภาพการมองเห็นสูงสุด 1,000 คะแนน/ปีสมาชิก



ศึกษารายละเอียด
การสะสมคะแนน
เพิ่มเติม

หมายเหตุ: ผู้ขอเอาประกันภัยควรศึกษา อ่าน และทำความเข้าใจในเอกสารเสนอขายก่อนตัดสินใจทำประกันภัย เมื่อได้รับกรมธรรม์แล้วโปรดศึกษารายละเอียด ข้อกำหนดและเงื่อนไขในกรมธรรม์



เอไอเอ ประเทศไทย
181 ถนนสุรวงศ์ เขตบางรัก กรุงเทพฯ 10500

aia.co.th

SU0215395 - 11/2023