



(สอบถามเพิ่มเติม)

## แบบฟอร์มรายละเอียดสินค้า

หน่วยงาน / ผู้ติดต่อ : \_\_\_\_\_ โทรศัพท์ : \_\_\_\_\_

1. **Body** จำนวน [Quantity] : \_\_\_\_\_ ชิ้น [pcs]

วัสดุ [Material]  SS400  
 [  เหล็กขาว,  เหล็กดำ ]

S20C

S45C

SCM440

Gr. 4.6

Gr. 8.8

Gr. 10.9

RB [เหล็กเส้นกลม RB]

DB [เหล็กข้ออ้อย]

A36

A325

A307

[ Grade :  A,  B,  C ]

F1554

[ Grade :  36,  55,  105 ]

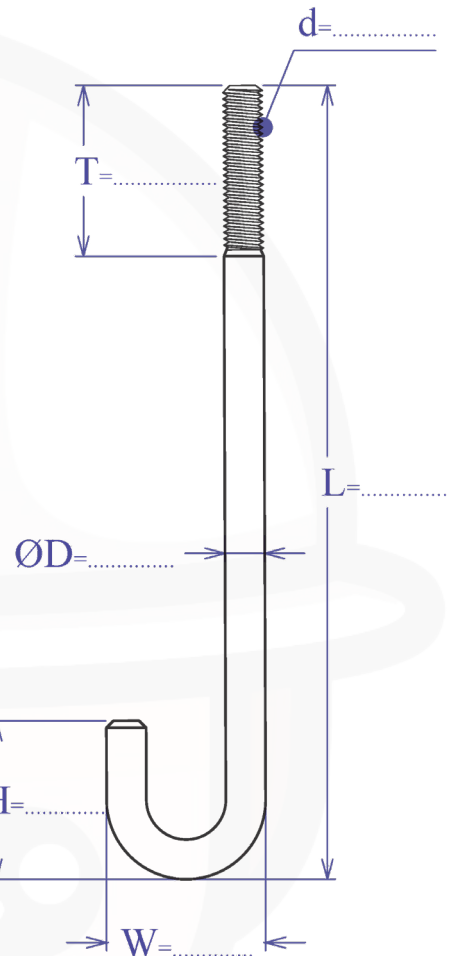
อื่นๆ [ \_\_\_\_\_ ]

การชุบ [Coating]

ไม่ชุบ

ชุบ ซิงค์ขาว [  $\approx 10 \mu m$  ]

ชุบ Hot Dip Galvanized [HDG] [  $\geq 40 \mu m$  ]



2. **Nuts** จำนวน [Quantity] : \_\_\_\_\_ ชิ้น [pcs]

**ธรรมดา** [ SS400 ]

8.8

A563

Note. : \_\_\_\_\_

3. **Washers** จำนวน [Quantity] : \_\_\_\_\_ ชิ้น [pcs]

**ธรรมดา** [ SS400 ]

8.8

F436

ลงชื่อ : \_\_\_\_\_

Date : \_\_\_\_\_ / \_\_\_\_\_ / \_\_\_\_\_



(สอบถามเพิ่มเติม)

## แบบฟอร์มรายละเอียดสินค้า

หน่วยงาน / ผู้ติดต่อ : \_\_\_\_\_ โทรศัพท์ : \_\_\_\_\_

1. **Body** จำนวน [Quantity] : \_\_\_\_\_ ชิ้น [pcs]

วัสดุ [Material]  SS400  
 [  เหล็กขาว,  เหล็กดำ ]

S20C

S45C

SCM440

Gr. 4.6

Gr. 8.8

Gr. 10.9

RB [เหล็กเส้นกลม RB]

DB [เหล็กข้ออ้อย]

A36

A325

A307

[ Grade :  A,  B,  C ]

F1554

[ Grade :  36,  55,  105 ]

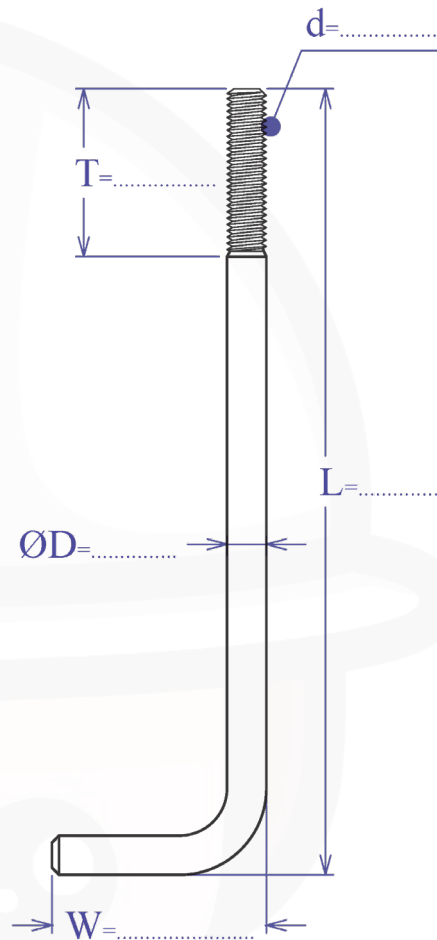
อื่นๆ [ \_\_\_\_\_ ]

การชุบ [Coating]

ไม่ชุบ

ชุบ ซิงค์ขาว [  $\approx 10 \mu m$  ]

ชุบ Hot Dip Galvanized [HDG] [  $\geq 40 \mu m$  ]



2. **Nuts** จำนวน [Quantity] : \_\_\_\_\_ ชิ้น [pcs]

**ธรรมดา** [ SS400 ]

8.8

A563

Note. : \_\_\_\_\_

3. **Washers** จำนวน [Quantity] : \_\_\_\_\_ ชิ้น [pcs]

**ธรรมดา** [ SS400 ]

8.8

F436

ลงชื่อ : \_\_\_\_\_

Date : \_\_\_\_\_ / \_\_\_\_\_ / \_\_\_\_\_



บริษัท เอ็นพีไอ เทคโนโลยี แอนด์ ซัพพลาย จำกัด  
 NPI TECHNOLOGY AND SUPPLY COMPANY LIMITED  
 119/91 หมู่ที่ 3 ตำบลปลายบาง อำเภอบางกรวย จังหวัดนนทบุรี 11130  
 โทร.02-125-7003 , npi.supply@gmail.com , www.npisupply.com



(สอบถามเพิ่มเติม)

## แบบฟอร์มรายละเอียดสินค้า

หน่วยงาน / ผู้ติดต่อ : \_\_\_\_\_ โทรศัพท์ : \_\_\_\_\_

1. **Body** จำนวน [Quantity] : \_\_\_\_\_ ชิ้น [pcs]

วัสดุ [Material]  SS400  
 [  เหล็กขาว,  เหล็กดำ ]

S20C

S45C

SCM440

Gr. 4.6

Gr. 8.8

Gr. 10.9

RB [เหล็กเส้นกลม RB]

DB [เหล็กข้ออ้อย]

A36

A325

A307

[ Grade :  A,  B,  C ]

F1554

[ Grade :  36,  55,  105 ]

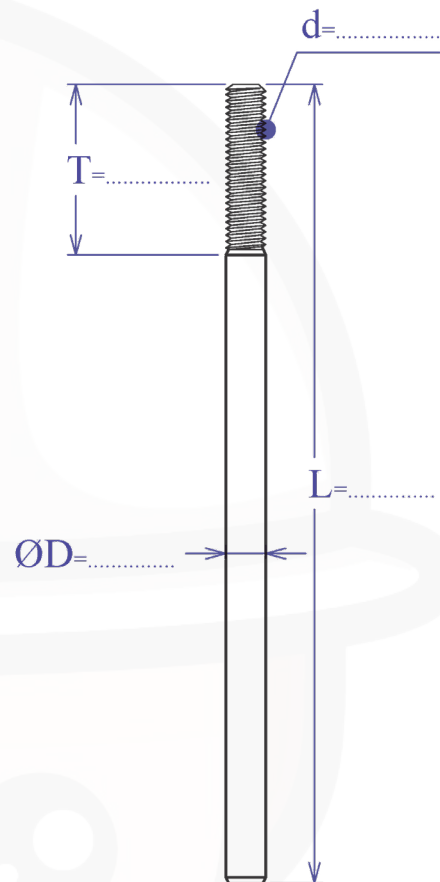
อื่นๆ [ \_\_\_\_\_ ]

การชุบ [Coating]

ไม่ชุบ

ชุบ ซิงค์ขาว [  $\approx 10 \mu m$  ]

ชุบ Hot Dip Galvanized [HDG] [  $\geq 40 \mu m$  ]



2. **Nuts** จำนวน [Quantity] : \_\_\_\_\_ ชิ้น [pcs]

ธรรมดา [ SS400 ]

8.8

A563

Note. : \_\_\_\_\_

3. **Washers** จำนวน [Quantity] : \_\_\_\_\_ ชิ้น [pcs]

ธรรมดา [ SS400 ]

8.8

F436

ลงชื่อ : \_\_\_\_\_

Date : \_\_\_\_\_ / \_\_\_\_\_ / \_\_\_\_\_

“ บริษัทฯ มุ่งมั่นพัฒนาระบบการทำงาน การบริการ คุณภาพของสินค้า

ส่งมอบตรงเวลา และปรับปรุงอย่างต่อเนื่อง เพื่อให้ลูกค้าพึงพอใจสูงสุด ”



บริษัท เอ็นพีโอ เทคโนโลยี แอนด์ ซัพพลาย จำกัด  
 NPI TECHNOLOGY AND SUPPLY COMPANY LIMITED  
 119/91 หมู่ที่ 3 ตำบลปลายบาง อำเภอบางกรวย จังหวัดนนทบุรี 11130  
 โทร.02-125-7003 , npi.supply@gmail.com , www.npisupply.com



(สอบถามเพิ่มเติม)

## แบบฟอร์มรายละเอียดสินค้า

หน่วยงาน / ผู้ติดต่อ : \_\_\_\_\_ โทรศัพท์ : \_\_\_\_\_

1. **Body** จำนวน [Quantity] : \_\_\_\_\_ ชิ้น [pcs]

วัสดุ [Material]  SS400  
 [  เหล็กขาว,  เหล็กดำ ]

S20C

S45C

SCM440

Gr. 4.6

Gr. 8.8

Gr. 10.9

RB [เหล็กเส้นกลม RB]

DB [เหล็กข้ออ้อย]

A36

A325

A307

[ Grade :  A,  B,  C ]

F1554

[ Grade :  36,  55,  105 ]

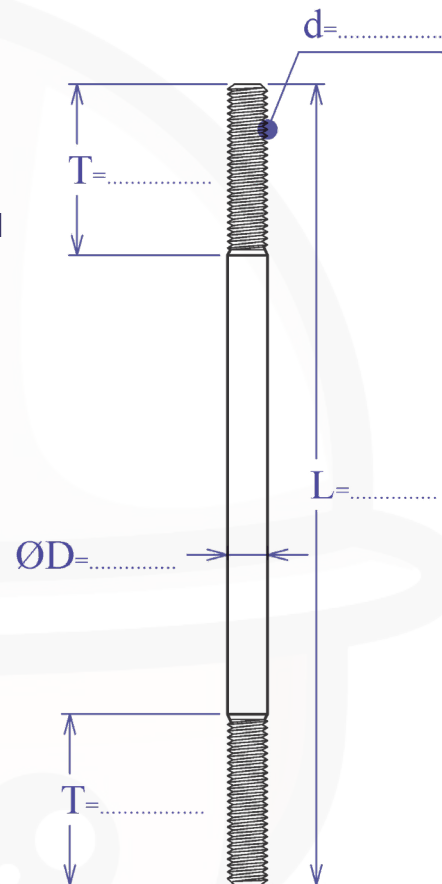
อื่นๆ [ \_\_\_\_\_ ]

การชุบ [Coating]

ไม่ชุบ

ชุบ ซิงค์ขาว [  $\approx 10 \mu m$  ]

ชุบ Hot Dip Galvanized [HDG] [  $\geq 40 \mu m$  ]



2. **Nuts** จำนวน [Quantity] : \_\_\_\_\_ ชิ้น [pcs]

**ธรรมดา** [ SS400 ]

8.8

A563

Note. : \_\_\_\_\_

3. **Washers** จำนวน [Quantity] : \_\_\_\_\_ ชิ้น [pcs]

**ธรรมดา** [ SS400 ]

8.8

F436

ลงชื่อ : \_\_\_\_\_

Date : \_\_\_\_\_ / \_\_\_\_\_ / \_\_\_\_\_

“ บริษัทฯ มุ่งมั่นพัฒนาระบบการทำงาน การบริการ คุณภาพของสินค้า

ส่งมอบตรงเวลา และปรับปรุงอย่างต่อเนื่อง เพื่อให้ลูกค้าพึงพอใจสูงสุด ”



บริษัท เอ็นพีไอ เทคโนโลยี แอนด์ ซัพพลาย จำกัด  
 NPI TECHNOLOGY AND SUPPLY COMPANY LIMITED  
 119/91 หมู่ที่ 3 ตำบลปลายบาง อำเภอบางกรวย จังหวัดนนทบุรี 11130  
 โทร.02-125-7003 , npi.supply@gmail.com , www.npisupply.com



## แบบฟอร์มรายละเอียดสินค้า

หน่วยงาน / ผู้ติดต่อ : \_\_\_\_\_ โทรศัพท์ : \_\_\_\_\_

1. **Body** จำนวน [Quantity] : \_\_\_\_\_ ชิ้น [pcs]

วัสดุ [Material]  SS400  
 [  เหล็กขาว,  เหล็กดำ ]

S20C

S45C

SCM440

Gr. 4.6

Gr. 8.8

Gr. 10.9

RB [เหล็กเส้นกลม RB]

DB [เหล็กข้ออ้อย]

A36

A325

A307

[ Grade :  A,  B,  C ]

F1554

[ Grade :  36,  55,  105 ]

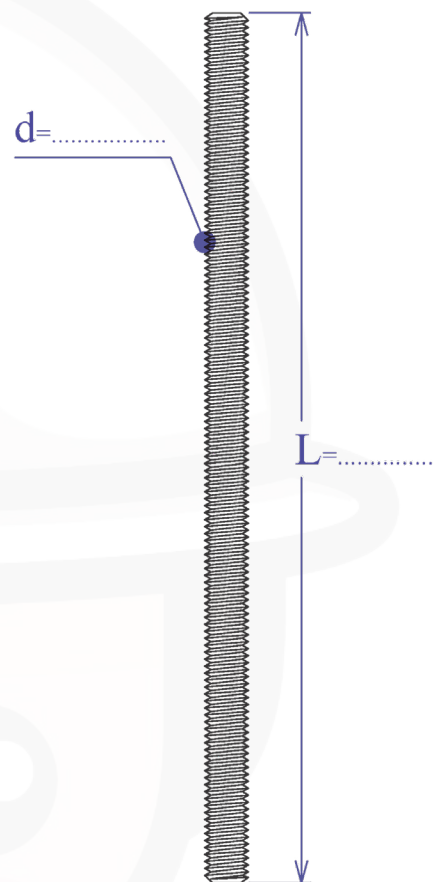
อื่นๆ [ \_\_\_\_\_ ]

การชุบ [Coating]

ไม่ชุบ

ชุบ ซิงค์ขาว [  $\approx 10 \mu m$  ]

ชุบ Hot Dip Galvanized [HDG] [  $\geq 40 \mu m$  ]



2. **Nuts** จำนวน [Quantity] : \_\_\_\_\_ ชิ้น [pcs]

**ธรรมดา** [ SS400 ]

8.8

A563

Note. : \_\_\_\_\_

3. **Washers** จำนวน [Quantity] : \_\_\_\_\_ ชิ้น [pcs]

**ธรรมดา** [ SS400 ]

8.8

F436

ลงชื่อ : \_\_\_\_\_

Date : \_\_\_\_\_ / \_\_\_\_\_ / \_\_\_\_\_

“ บริษัทฯ มุ่งมั่นพัฒนาระบบการทำงาน การบริการ คุณภาพของสินค้า

ส่งมอบตรงเวลา และปรับปรุงอย่างต่อเนื่อง เพื่อให้ลูกค้าพึงพอใจสูงสุด ”



(สอบถามเพิ่มเติม)

## แบบฟอร์มรายละเอียดสินค้า

หน่วยงาน / ผู้ติดต่อ : \_\_\_\_\_ โทรศัพท์ : \_\_\_\_\_

1. **Body** จำนวน [Quantity] : \_\_\_\_\_ ชิ้น [pcs]

วัสดุ [Material]  SS400  
 [  เหล็กขาว,  เหล็กดำ ]

S20C

S45C

SCM440

Gr. 4.6

Gr. 8.8

Gr. 10.9

RB [เหล็กเส้นกลม RB]

DB [เหล็กข้ออ้อย]

A36

A325

A307

[ Grade :  A,  B,  C ]

F1554

[ Grade :  36,  55,  105 ]

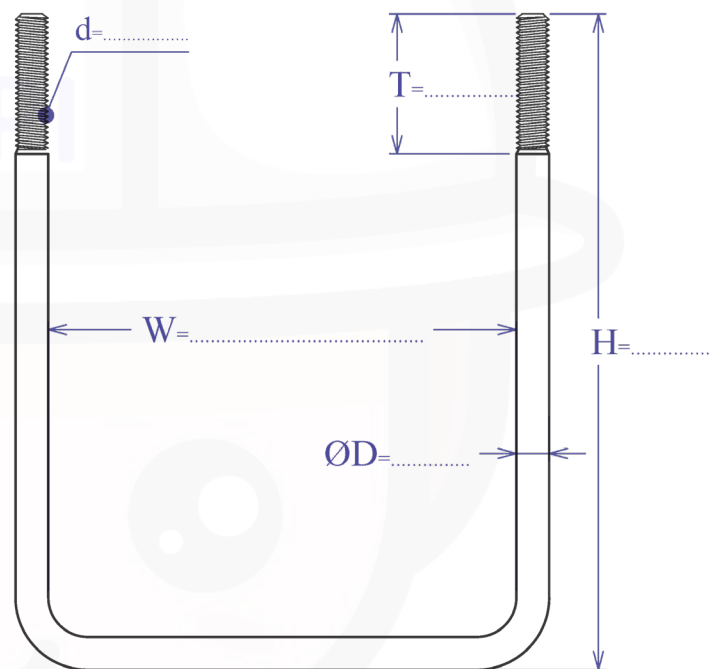
อื่นๆ [ \_\_\_\_\_ ]

การชุบ [Coating]

ไม่ชุบ

ชุบ ซิงค์ขาว [  $\approx 10 \mu m$  ]

ชุบ Hot Dip Galvanized  
 [HDG] [  $\geq 40 \mu m$  ]



2. **Nuts** จำนวน [Quantity] : \_\_\_\_\_ ชิ้น [pcs]

ธรรมดา [ SS400 ]

8.8

A563

Note. : \_\_\_\_\_

3. **Washers** จำนวน [Quantity] : \_\_\_\_\_ ชิ้น [pcs]

ธรรมดา [ SS400 ]

8.8

F436

ลงชื่อ : \_\_\_\_\_

Date : \_\_\_\_\_ / \_\_\_\_\_ / \_\_\_\_\_



(สอบถามเพิ่มเติม)

## แบบฟอร์มรายละเอียดสินค้า

หน่วยงาน / ผู้ติดต่อ : \_\_\_\_\_ โทรศัพท์ : \_\_\_\_\_

1. **Body** จำนวน [Quantity] : \_\_\_\_\_ ชิ้น [pcs]

วัสดุ [Material]  SS400  
 [  เหล็กขาว,  เหล็กดำ ]

S20C

S45C

SCM440

Gr. 4.6

Gr. 8.8

Gr. 10.9

RB [เหล็กเส้นกลม RB]

DB [เหล็กข้ออ้อย]

A36

A325

A307

[ Grade :  A,  B,  C ]

F1554

[ Grade :  36,  55,  105 ]

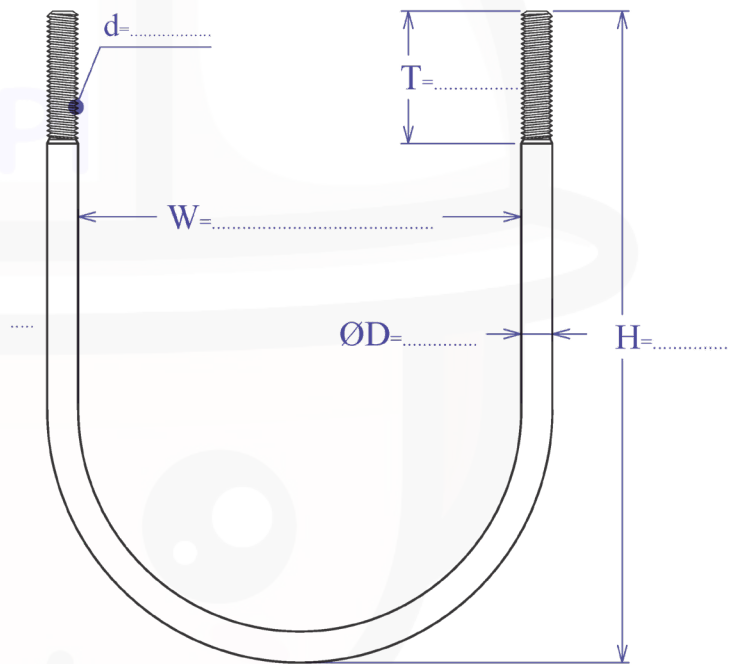
อื่นๆ [ \_\_\_\_\_ ]

การชุบ [Coating]

ไม่ชุบ

ชุบ ซิงค์ขาว [  $\approx 10 \mu m$  ]

ชุบ Hot Dip Galvanized  
 [HDG] [  $\geq 40 \mu m$  ]



2. **Nuts** จำนวน [Quantity] : \_\_\_\_\_ ชิ้น [pcs]

ธรรมดา [ SS400 ]

8.8

A563

Note. : \_\_\_\_\_

3. **Washers** จำนวน [Quantity] : \_\_\_\_\_ ชิ้น [pcs]

ธรรมดา [ SS400 ]

8.8

F436

ลงชื่อ : \_\_\_\_\_

Date : \_\_\_\_\_ / \_\_\_\_\_ / \_\_\_\_\_





(สอบถามเพิ่มเติม)

## แบบฟอร์มรายละเอียดสินค้า

หน่วยงาน / ผู้ติดต่อ : \_\_\_\_\_ โทรศัพท์ : \_\_\_\_\_

1. **Body** จำนวน [Quantity] : \_\_\_\_\_ ชิ้น [pcs]

วัสดุ [Material]  SS400  
 [  เหล็กขาว,  เหล็กดำ ]

S20C

S45C

SCM440

Gr. 4.6

Gr. 8.8

Gr. 10.9

RB [เหล็กเส้นกลม RB]

DB [เหล็กข้ออ้อย]

A36

A325

A307

[ Grade :  A,  B,  C ]

F1554

[ Grade :  36,  55,  105 ]

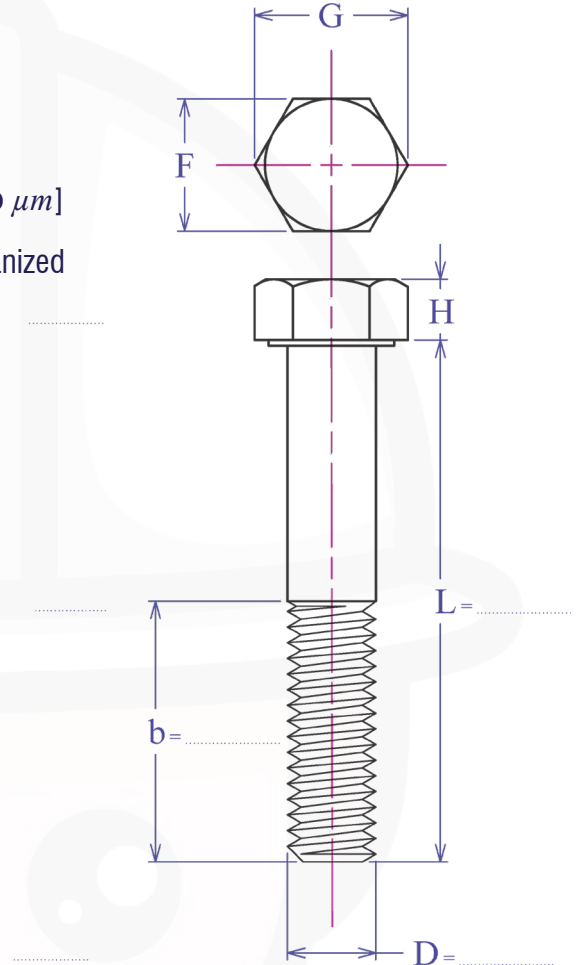
อื่นๆ [ \_\_\_\_\_ ]

การชุบ [Coating]

ไม่ชุบ

ชุบ ซิงค์ขาว [  $\approx 10 \mu m$  ]

ชุบ Hot Dip Galvanized [HDG] [  $\geq 40 \mu m$  ]



2. **Nuts** จำนวน [Quantity] : \_\_\_\_\_ ชิ้น [pcs]

ธรรมดา [ SS400 ]

8.8

A563

Note. : \_\_\_\_\_

3. **Washers** จำนวน [Quantity] : \_\_\_\_\_ ชิ้น [pcs]

ธรรมดา [ SS400 ]

8.8

F436

ลงชื่อ : \_\_\_\_\_

Date : \_\_\_\_\_ / \_\_\_\_\_ / \_\_\_\_\_





(สอบถามเพิ่มเติม)

## แบบฟอร์มรายละเอียดสินค้า

หน่วยงาน / ผู้ติดต่อ : \_\_\_\_\_ โทรศัพท์ : \_\_\_\_\_

1. **Body** จำนวน [Quantity] : \_\_\_\_\_ ชิ้น [pcs]

วัสดุ [Material]  SS400  
 [  เหล็กขาว,  เหล็กดำ ]

S20C

S45C

SCM440

Gr. 4.6

Gr. 8.8

Gr. 10.9

RB [เหล็กเส้นกลม RB]

DB [เหล็กข้ออ้อย]

A36

A325

A307

[ Grade :  A,  B,  C ]

F1554

[ Grade :  36,  55,  105 ]

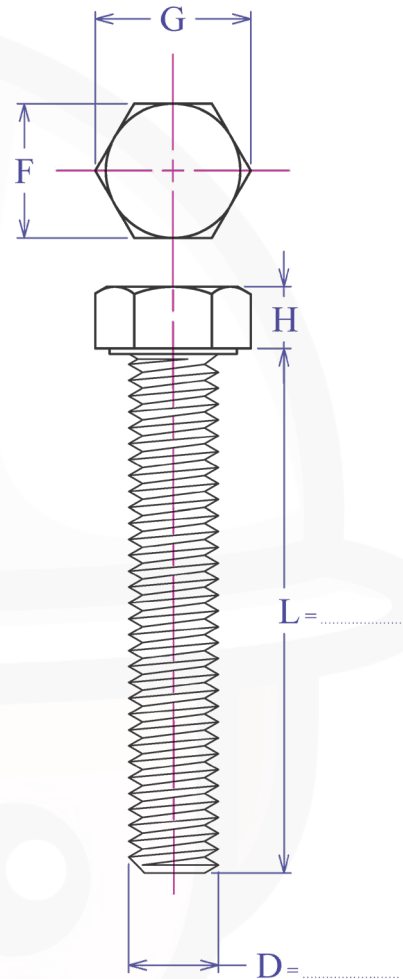
อื่นๆ [ \_\_\_\_\_ ]

การชุบ [Coating]

ไม่ชุบ

ชุบ ซิงค์ขาว [  $\approx 10 \mu m$  ]

ชุบ Hot Dip Galvanized [HDG] [  $\geq 40 \mu m$  ]



2. **Nuts** จำนวน [Quantity] : \_\_\_\_\_ ชิ้น [pcs]

ธรรมดา [ SS400 ]

8.8

A563

Note. : \_\_\_\_\_

3. **Washers** จำนวน [Quantity] : \_\_\_\_\_ ชิ้น [pcs]

ธรรมดา [ SS400 ]

8.8

F436

ลงชื่อ : \_\_\_\_\_

Date : \_\_\_\_\_ / \_\_\_\_\_ / \_\_\_\_\_



บริษัท เอ็นพีโอ เทคโนโลยี แอนด์ ซัพพลาย จำกัด  
NPI TECHNOLOGY AND SUPPLY COMPANY LIMITED  
119/91 หมู่ที่ 3 ตำบลปลายบาง อำเภอบางกรวย จังหวัดนนทบุรี 11130  
โทร.02-125-7003 , npisupply@gmail.com , www.npisupply.com



(สอบถามเพิ่มเติม)

## แบบฟอร์มรายละเอียดสินค้า

หน่วยงาน / ผู้ติดต่อ : \_\_\_\_\_ โทรศัพท์ : \_\_\_\_\_

1. **Body** จำนวน [Quantity] : \_\_\_\_\_ ชิ้น [pcs]

วัสดุ [Material]  SS400  
 อื่นๆ [ \_\_\_\_\_ ]

การชุบ [Coating]

- ไม่ชุบ  
 ชุบ ซิงค์ขาว [ $\approx 10 \mu m$ ]  
 ชุบ Hot Dip Galvanized [HDG] [ $\geq 40 \mu m$ ]

ความหนาเพลท = ..... mm.

Note. : \_\_\_\_\_

ลงชื่อ : \_\_\_\_\_

Date : \_\_\_\_ / \_\_\_\_ / \_\_\_\_

“ บริษัทฯ มุ่งมั่นพัฒนาระบบการทำงาน การบริการ คุณภาพของสินค้า

ส่งมอบตรงเวลา และปรับปรุงอย่างต่อเนื่อง เพื่อให้ลูกค้าพึงพอใจสูงสุด ”



(สอบถามเพิ่มเติม)

## แบบฟอร์มรายละเอียดสินค้า

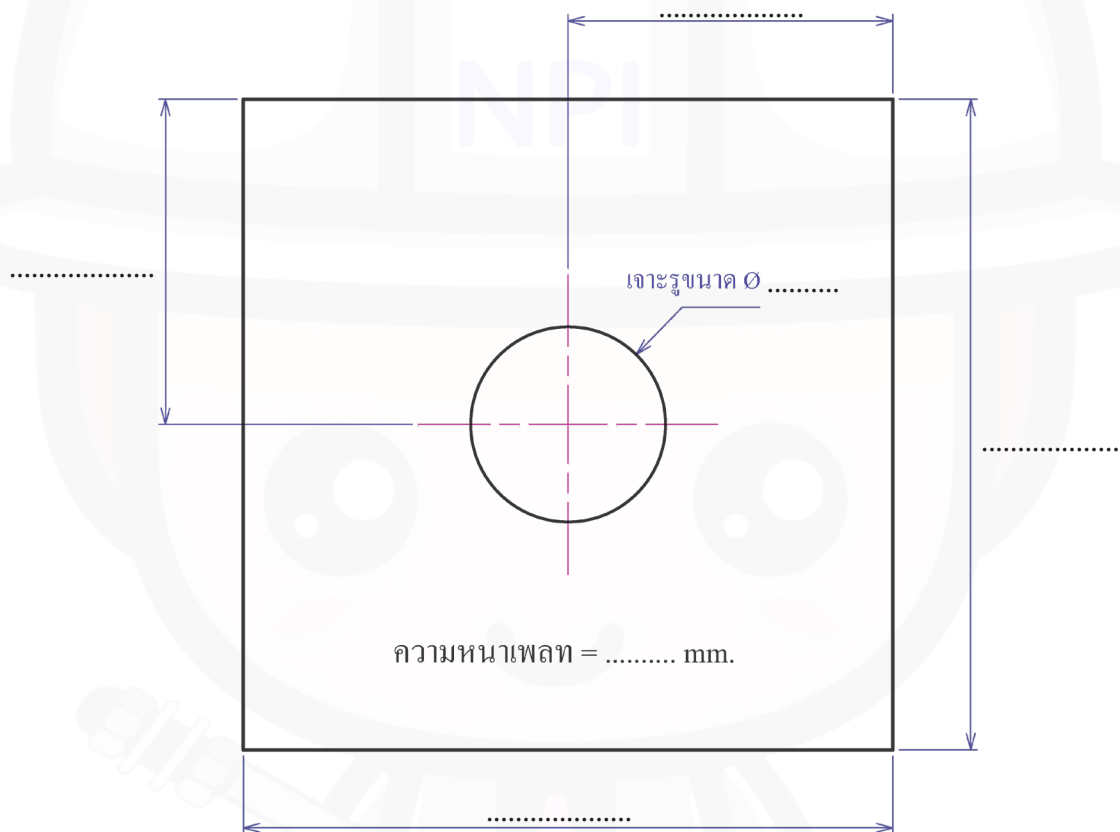
หน่วยงาน / ผู้ติดต่อ : \_\_\_\_\_ โทรศัพท์ : \_\_\_\_\_

1. **Body** จำนวน [Quantity] : \_\_\_\_\_ ชิ้น [pcs]

วัสดุ [Material]  SS400  
 อื่นๆ [ \_\_\_\_\_ ]

การชุบ [Coating]

- ไม่ชุบ
- ชุบ ซิงค์ขาว [ $\approx 10 \mu\text{m}$ ]
- ชุบ Hot Dip Galvanized [HDG] [ $\geq 40 \mu\text{m}$ ]



Note. : \_\_\_\_\_

ลงชื่อ : \_\_\_\_\_

Date : \_\_\_\_ / \_\_\_\_ / \_\_\_\_



บริษัท เอ็นพีไอ เทคโนโลยี แอนด์ ซัพพลาย จำกัด  
 NPI TECHNOLOGY AND SUPPLY COMPANY LIMITED  
 119/91 หมู่ที่ 3 ตำบลปลายบาง อำเภอบางกรวย จังหวัดนนทบุรี 11130  
 โทร.02-125-7003 , npisupply@gmail.com , www.npisupply.com



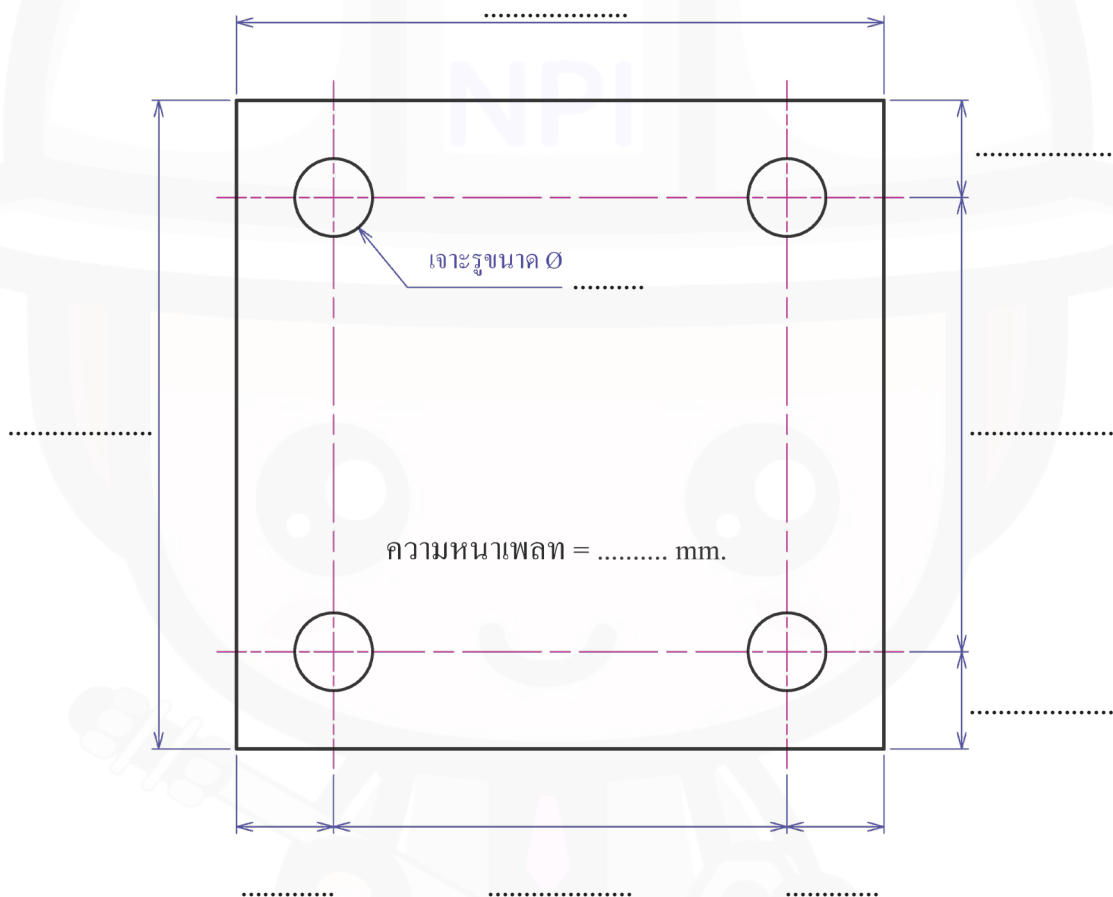
## แบบฟอร์มรายละเอียดสินค้า

หน่วยงาน / ผู้ติดต่อ : \_\_\_\_\_ โทรศัพท์ : \_\_\_\_\_

1. **Body** จำนวน [Quantity] : \_\_\_\_\_ ชิ้น [pcs]

วัสดุ [Material]  SS400  
 อื่นๆ [ \_\_\_\_\_ ]

การชุบ [Coating]  
 ไม่ชุบ  
 ชุบ ซิงค์ขาว [ $\approx 10 \mu\text{m}$ ]  
 ชุบ Hot Dip Galvanized [HDG] [ $\geq 40 \mu\text{m}$ ]



Note. : \_\_\_\_\_

ลงชื่อ : \_\_\_\_\_

Date : \_\_\_\_ / \_\_\_\_ / \_\_\_\_

“ บริษัทฯ มุ่งมั่นพัฒนาระบบการทำงาน การบริการ คุณภาพของสินค้า

ส่งมอบตรงเวลา และปรับปรุงอย่างต่อเนื่อง เพื่อให้ลูกค้าพึงพอใจสูงสุด ”