

ประกันสุขภาพ

# แวกู เฮลธ์



ประกันสุขภาพ  
ที่คุ้มค่า ให้คุณอุ่นใจ  
หมดห่วงเรื่องค่ารักษาพยาบาล

## สุขภาพดี...ชีวิตดี

ชีวิตดี... เริ่มต้นได้ด้วยการมีสุขภาพกายและใจที่ดี กรุงเทพประกันชีวิตอยากให้คุณออกไปใช้ชีวิตในทุกๆ วันได้อย่างสบายใจ ไม่ต้องกังวล เราจึงพร้อมอยู่เคียงข้าง ดูแลให้คุณอุ่นใจในทุกช่วงเวลา คำนึงครองในยามเจ็บป่วย และมอบบริการด้านสุขภาพแบบครบวงจร เพื่อให้คุณพร้อมเดินทางสู่เป้าหมายที่ต้องการ และเก็บเกี่ยวความสุขได้อย่างเต็มที่ในทุกก้าวของชีวิต

เพราะการดูแลสุขภาพให้ดี...คือต้นทุนชีวิตที่มั่นคงและยั่งยืน

## ประกันสุขภาพ

# แวกู เฮลธ์

คุ้มครองครอบคลุม ทุกย่างก้าวของชีวิต  
ด้วยเบี้ยประกันภัยแบบสบายกระเป๋า



รับประกันภัย  
ตั้งแต่อายุ

11 - 80  
ปี

ค่าห้อง ค่าอาหาร  
ค่าบริการในโรงพยาบาลสูงสุด

5,000  
บาทต่อวัน<sup>(1)</sup>

ค่าแพทย์ผ่าตัด  
และค่าหัตถการ สูงสุด

400,000  
บาท<sup>(2)</sup>

คุ้มครอง  
ค่ารักษาพยาบาลฉุกเฉิน  
ผู้ป่วยนอก  
กรณีอุบัติเหตุ 24 ชม.



รับเงินชดเชยรายวัน<sup>(3)</sup>



ล้างไต รังสีรักษา  
เคมีบำบัด

(1) ผลประโยชน์ค่าห้องผู้ป่วยปกติ สำหรับประกันสุขภาพ แวกู เฮลธ์ แผน 5000

(2) ไม่เกินผลประโยชน์ตามที่ระบุไว้ในหน้าตารางผลประโยชน์แต่ละหมวดความคุ้มครองของประกันสุขภาพ แวกู เฮลธ์ แผน 5000

(3) ผลประโยชน์เพิ่มเติม กรณีเป็นผู้ป่วยในแต่ไม่เรียกร้องผลประโยชน์ผู้ป่วยในกับประกันสุขภาพ แวกู เฮลธ์ สำหรับแผน 4000 และ 5000



# ตารางผลประโยชน์ความคุ้มครอง

หน่วย : บาท

ผลประโยชน์		แผน 2000	แผน 3000	แผน 4000	แผน 5000
<b>1. ผลประโยชน์กรณีผู้ป่วยใน</b>					
หมวดที่ 1	ค่าห้อง และค่าอาหาร ค่าบริการในโรงพยาบาล (ผู้ป่วยใน) ต่อการเข้าพักรักษาตัวเป็นผู้ป่วยในครั้งใดครั้งหนึ่ง สูงสุดไม่เกิน 125 วัน	2,000 ต่อวัน	3,000 ต่อวัน	4,000 ต่อวัน	5,000 ต่อวัน
หมวดที่ 2	ค่าบริการทางการแพทย์เพื่อการตรวจวินิจฉัยหรือบำบัดรักษา ค่าบริการโลหิตและส่วนประกอบของโลหิต ค่าบริการทางการแพทย์พยาบาล ค่ายา ค่าสารอาหารทางหลอดเลือด และค่าเวชภัณฑ์ ต่อการเข้าพักรักษาตัวเป็นผู้ป่วยในครั้งใดครั้งหนึ่ง	เมื่อรวมผลประโยชน์หมวดที่ 2 ต้องไม่เกิน 25,000	เมื่อรวมผลประโยชน์หมวดที่ 2 ต้องไม่เกิน 30,000	เมื่อรวมผลประโยชน์หมวดที่ 2 และหมวดย่อยที่ 4.1 – 4.4 ต้องไม่เกิน 200,000	เมื่อรวมผลประโยชน์หมวดที่ 2 และหมวดย่อยที่ 4.1 – 4.4 ต้องไม่เกิน 400,000
หมวดย่อยที่ 2.1	ค่าบริการทางการแพทย์เพื่อการตรวจวินิจฉัย	25,000	30,000	จ่ายตามจริง	จ่ายตามจริง
หมวดย่อยที่ 2.2	ค่าบริการทางการแพทย์เพื่อการบำบัดรักษา ค่าบริการโลหิตและส่วนประกอบของโลหิต และค่าบริการทางการแพทย์พยาบาล				
หมวดย่อยที่ 2.3	ค่ายา ค่าสารอาหารทางหลอดเลือด และค่าเวชภัณฑ์				
หมวดย่อยที่ 2.4	ค่ายา และค่าเวชภัณฑ์สิ้นเปลือง (เวชภัณฑ์ 1) สำหรับกลับบ้าน ต่อการเข้าพักรักษาตัวเป็นผู้ป่วยในในแต่ละครั้ง สูงสุด 7 วัน				
หมวดที่ 3	ค่าผู้ประกอบวิชาชีพเวชกรรม (แพทย์) ตรวจรักษา ต่อการเข้าพักรักษาตัวเป็นผู้ป่วยในครั้งใดครั้งหนึ่ง สูงสุดไม่เกิน 125 วัน	800 ต่อวัน	800 ต่อวัน	1,000 ต่อวัน	1,200 ต่อวัน
หมวดที่ 4	ค่ารักษาพยาบาลโดยการผ่าตัด (ศัลยกรรม) และหัตถการ ต่อการเข้าพักรักษาตัวเป็นผู้ป่วยในครั้งใดครั้งหนึ่ง	เมื่อรวมผลประโยชน์หมวดย่อยที่ 4.1 - 4.4 ต้องไม่เกิน 60,000	เมื่อรวมผลประโยชน์หมวดย่อยที่ 4.1 - 4.4 ต้องไม่เกิน 100,000	เมื่อรวมผลประโยชน์หมวดย่อยที่ 4.1 - 4.4 และหมวดที่ 2 ต้องไม่เกิน 200,000	เมื่อรวมผลประโยชน์หมวดย่อยที่ 4.1 - 4.4 และหมวดที่ 2 ต้องไม่เกิน 400,000
หมวดย่อยที่ 4.1	ค่าห้องผ่าตัด และค่าห้องทำหัตถการ	60,000	100,000	จ่ายตามจริง	จ่ายตามจริง
หมวดย่อยที่ 4.2	ค่ายา ค่าสารอาหารทางหลอดเลือด ค่าเวชภัณฑ์ และค่าอุปกรณ์การผ่าตัดและหัตถการ				
หมวดย่อยที่ 4.3	ค่าผู้ประกอบวิชาชีพเวชกรรม ทำศัลยกรรมและหัตถการ สำหรับแพทย์ทำศัลยกรรม และหัตถการ (รวมแพทย์ผู้ช่วยผ่าตัด) (Doctor fee) ตามอัตราคู่มือค่าธรรมเนียมแพทย์				
หมวดย่อยที่ 4.4	ค่าผู้ประกอบวิชาชีพเวชกรรม วิชาชีพแพทย์ (Doctor fee) ตามอัตราคู่มือค่าธรรมเนียมแพทย์				
หมวดย่อยที่ 4.5	ค่ารักษาพยาบาลโดยการผ่าตัดเปลี่ยนอวัยวะให้ความคุ้มครองแบบจ่ายตามจริง (จำกัด 1 ครั้ง ตลอดชีวิตสำหรับสัญญาเพิ่มเติมฉบับนี้)				
หมวดที่ 5	การผ่าตัดใหญ่ที่ไม่ต้องเข้าพักรักษาตัวเป็นผู้ป่วยใน (Day Surgery)	จ่ายผลประโยชน์เสมือนการเข้าพักรักษาตัวเป็นผู้ป่วยในในโรงพยาบาล			
<b>2. ผลประโยชน์กรณีไม่ต้องเข้าพักรักษาตัวเป็นผู้ป่วยใน</b>					
หมวดที่ 6	ค่าบริการทางการแพทย์เพื่อตรวจวินิจฉัยที่เกี่ยวข้องโดยตรงก่อนและหลังการเข้าพักรักษาตัวเป็นผู้ป่วยใน หรือค่ารักษาพยาบาลผู้ป่วยนอก ต่อเนื่องที่เกี่ยวข้องโดยตรงหลังการเข้าพักรักษาตัวเป็นผู้ป่วยใน ต่อการเข้าพักรักษาตัวเป็นผู้ป่วยในครั้งใดครั้งหนึ่ง	3,000	3,500	5,000	5,000
หมวดย่อยที่ 6.1	ค่าบริการทางการแพทย์เพื่อการตรวจวินิจฉัยที่เกี่ยวข้องโดยตรง และเกิดขึ้นภายใน 30 วัน ก่อนและหลังการเข้าพักรักษาตัวเป็นผู้ป่วยใน	3,000	3,500	5,000	5,000
หมวดย่อยที่ 6.2	ค่ารักษาพยาบาลผู้ป่วยนอกหลังการเข้าพักรักษาตัวเป็นผู้ป่วยในต่อครั้งสำหรับการรักษาพยาบาลต่อเนื่อง ภายใน 30 วัน หลังจากออกจากการเข้าพักรักษาตัวเป็นผู้ป่วยในครั้งนั้น (ไม่รวมค่าบริการทางการแพทย์เพื่อตรวจวินิจฉัย)				
หมวดที่ 7	ค่ารักษาพยาบาลการบาดเจ็บ กรณีผู้ป่วยนอก ภายใน 24 ชั่วโมง ของการเกิดอุบัติเหตุต่อครั้ง	4,000	6,000	8,000	8,000
หมวดที่ 8	ค่าเวชศาสตร์ฟื้นฟู หลังการเข้าพักรักษาตัวเป็นผู้ป่วยใน แต่ละครั้งต่อการเข้าพักรักษาตัวเป็นผู้ป่วยในครั้งใดครั้งหนึ่ง	ไม่คุ้มครอง			
หมวดที่ 9	ค่าบริการทางการแพทย์เพื่อการบำบัดรักษาโรคไตวายเรื้อรัง โดยการล้างไตผ่านทางเส้นเลือด ต่อรอบปีกรมธรรม์ประกันภัย	ไม่คุ้มครอง			
หมวดที่ 10	ค่าบริการทางการแพทย์เพื่อการบำบัดรักษาโรคเนื้องอกหรือมะเร็ง โดยรังสีรักษา รังสีร่วมรักษา เวชศาสตร์นิวเคลียร์รักษา ต่อรอบปีกรมธรรม์ประกันภัย	20,000	35,000	50,000	50,000
หมวดที่ 11	ค่าบริการทางการแพทย์เพื่อการบำบัดรักษาโรคมะเร็งโดยเคมีบำบัด รวมถึงการรักษาแบบออกฤทธิ์จำเพาะเจาะจงต่อเซลล์มะเร็ง (Targeted Therapy) ต่อรอบปีกรมธรรม์ประกันภัย	ไม่คุ้มครอง			
หมวดที่ 12	ค่าบริการรถพยาบาลฉุกเฉิน ต่อครั้ง	2,000	3,000	4,000	5,000
หมวดที่ 13	ค่ารักษาพยาบาล โดยการผ่าตัดเล็ก ต่อครั้ง	6,000	9,000	10,000	10,000
ความรับผิดส่วนแรก		ไม่มี			
<b>ผลประโยชน์เพิ่มเติม</b>					
3. ผลประโยชน์เงินชดเชยรายได้กรณีเป็นผู้ป่วยในแต่ไม่เรียกร้องผลประโยชน์กรณีผู้ป่วยใน สูงสุด 10 วัน ต่อรอบปีกรมธรรม์ประกันภัย		ไม่คุ้มครอง		1,000 ต่อวัน	
ผลประโยชน์รวมสูงสุดต่อรอบปีกรมธรรม์ประกันภัย		ไม่มี			
ตัวอย่าง เบี้ยประกันภัยรายปีมาตรฐาน สำหรับเพศชาย อายุ 30 ปี		5,464	7,596	11,662	14,014
ตัวอย่าง เบี้ยประกันภัยรายปีมาตรฐาน สำหรับเพศหญิง อายุ 30 ปี		7,279	9,276	13,994	15,416

## คุ้มครองค่า...กับความคุ้มครอง

เริ่มต้นวางแผนสุขภาพให้กับตนเอง ด้วยประกันสุขภาพ แวกู เฮลธ์ จ่ายเบี้ยประกันภัยแบบสบายๆ ได้รับความคุ้มครองที่ครอบคลุม คุ้มครองค่า หดกังวลเรื่องค่าใช้จ่ายเมื่อเกิดการเจ็บป่วย

ตัวอย่าง คุณผู้หญิง อายุ 30 ปี สุขภาพแข็งแรง อาชีพค้าขาย วางแผนทำประกันสุขภาพเพื่อลดค่าใช้จ่ายยามเจ็บป่วย และต้องการเบี้ยประกันภัยที่คุ้มค่า จึงสนใจทำประกันสุขภาพ แวกู เฮลธ์ แผน 4000 เบี้ยประกันภัยต่อปี 13,994 บาท



เข้าพักรักษาตัว  
ในโรงพยาบาล



คุ้มครองค่าห้อง ค่าอาหาร  
ค่าบริการในโรงพยาบาล  
สูงสุด 4,000 บาท



ค่าบริการทางการแพทย์  
ค่าผ่าตัด และหัตถการ  
ตามจำนวนที่จ่ายจริง\*  
สูงสุด 200,000 บาท

ต่อการเข้าพักรักษาตัว  
เป็นผู้ป่วยในครั้งใดครั้งหนึ่ง

\* ไม่เกินผลประโยชน์ตามที่ระบุไว้ในหน้าตารางผลประโยชน์แต่ละหมวดความคุ้มครองของประกันสุขภาพ แวกู เฮลธ์ แผน 4000

## คุ้มครองค่า...ทุกช่วงเวลาของชีวิต

### ช่วงวัยเรียน วัยทำงาน



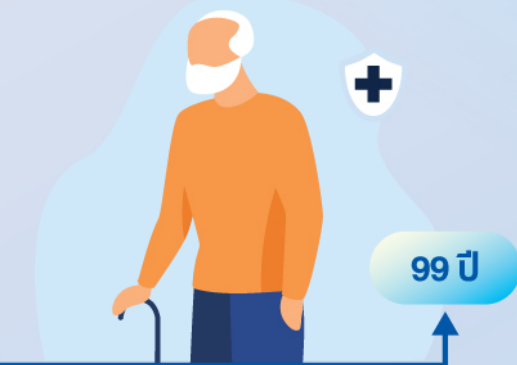
คุ้มครองครอบคลุมการเจ็บป่วยกรณีผู้ป่วยใน  
ทั้งโรคทั่วไปและโรคร้าย

- ไม่ต้องรับการรักษาค่ารักษาพยาบาลที่อาจกระทบเงินออมสำหรับเรื่องสำคัญ ไม่ว่าจะเป็นการเรียน หรือการสร้างครอบครัว

คุ้มครองอุบัติเหตุทั้งผู้ป่วยในและผู้ป่วยนอก

- อุ่นใจแม้เกิดอุบัติเหตุบ่อยครั้งในช่วงวัยแห่งความสุขและความก้าวหน้า ด้วยความคุ้มครองค่ารักษาพยาบาลจากการบาดเจ็บจากอุบัติเหตุ ทั้งกรณีผู้ป่วยในและผู้ป่วยนอก (ภายใน 24 ชั่วโมง)

### ช่วงวัยเกษียณ



99 ปี

อายุรับประกันภัยสูงสุด 80 ปี คุ้มครองต่อเนื่องถึง 99 ปี\*\*

- หมดปัญหาเรื่องสุขภาพเมื่ออายุมากขึ้น แม้ไม่มีสวัสดิการ ก็ไม่กระทบเงินเก็บที่สะสมมาสำหรับชีวิตวัยเกษียณ ด้วยความคุ้มครองจากประกันสุขภาพ แวกู เฮลธ์ ที่แม้อายุ 80 ปีก็ยังสมัครได้ และให้ความคุ้มครองสูงสุดถึงอายุ 99 ปี

คุ้มครองไม่จำกัดจำนวนครั้ง และวงเงินสูงสุดต่อปี

- ไม่ต้องกังวลเมื่อป่วยบ่อยแล้วจะเกิดค่ารักษาส่วนเกิน เพราะประกันสุขภาพ แวกู เฮลธ์ ให้ความคุ้มครองที่ครอบคลุมแบบไม่จำกัดจำนวนครั้ง และไม่กำหนดวงเงินสูงสุดต่อปี\*\*\*

\*\* ไม่เกินระยะเวลาเอาประกันภัยของสัญญาประกันชีวิตที่ประกันสุขภาพ แวกู เฮลธ์ แบนอยู่

\*\*\* ไม่เกินผลประโยชน์ตามที่ระบุไว้ในหน้าตารางผลประโยชน์แต่ละหมวดความคุ้มครองของประกันสุขภาพ แวกู เฮลธ์



# เงื่อนไขการรับประกันภัย

1. อายุที่รับประกันภัย ตั้งแต่ 11 - 80 ปี
2. ระยะเวลาเอาประกันภัยและระยะเวลาชำระเบี้ยประกันภัย 1 ปี โดยสามารถซื้อความคุ้มครองต่อเนื่องได้เท่ากับระยะเวลาเอาประกันภัยของสัญญาประกันชีวิตที่ประกันสุขภาพ แวกู เฮลธ์ แบบอยู่ หรือคุ้มครองสูงสุดถึงอายุ 99 ปี
3. เลือกชำระเบี้ยประกันภัยเป็น รายปี ราย 6 เดือน ราย 3 เดือน หรือรายเดือน (ตามสัญญาประกันชีวิตหลัก)
4. การตรวจสอบสุขภาพเป็นไปตามหลักเกณฑ์การพิจารณารับประกันภัยของบริษัท

## กรณีที่บริษัทจะไม่คุ้มครอง

### สัญญาเพิ่มเติม แวกู เฮลธ์

**สภาพที่เป็นมาก่อนการเอาประกันภัย (Pre-existing Condition)** สำหรับโรคเรื้อรัง การบาดเจ็บ หรือการป่วย (รวมถึงภาวะแทรกซ้อน) ที่ยังมีได้รักษาให้หายก่อนวันที่สัญญาเพิ่มเติมนี้มีผลคุ้มครองเป็นครั้งแรก เว้นแต่

- ผู้เอาประกันภัยได้แถลงให้บริษัททราบและบริษัทยินยอมรับความเสี่ยงภัย โดยไม่มีเงื่อนไขความคุ้มครองดังกล่าว หรือ
- โรคเรื้อรัง การบาดเจ็บ หรือการป่วย (รวมถึงภาวะแทรกซ้อน) นั้น ไม่ปรากฏอาการ ไม่ได้รับการตรวจรักษา หรือวินิจฉัยโดยแพทย์ หรือไม่ได้พบหรือปรึกษาแพทย์ ในระยะ 5 ปี ก่อนวันที่สัญญาเพิ่มเติมนี้มีผลคุ้มครองเป็นครั้งแรก และในช่วงเวลา 3 ปี ตั้งแต่วันที่สัญญาเพิ่มเติมนี้มีผลคุ้มครองเป็นครั้งแรก

### ระยะเวลาที่ไม่คุ้มครอง (Waiting Period) สำหรับ

- การป่วยใด ๆ ที่เกิดขึ้นในระยะเวลา 30 วัน นับแต่วันเริ่มมีผลคุ้มครองตามสัญญาเพิ่มเติมนี้ หรือ วันที่บริษัทอนุมัติให้เพิ่มผลประโยชน์ของสัญญาเพิ่มเติมนี้ แล้วแต่กรณีใดจะเกิดขึ้นภายหลัง หรือ
- การป่วยดังต่อไปนี้ ที่เกิดขึ้นในระยะเวลา 120 วัน นับแต่วันเริ่มมีผลคุ้มครองตามสัญญาเพิ่มเติมนี้ หรือวันที่บริษัทอนุมัติให้เพิ่มผลประโยชน์ของสัญญาเพิ่มเติมนี้ แล้วแต่กรณีใดจะเกิดขึ้นภายหลัง
  - เนื้องอก กุ้งน้ำ หรือมะเร็งทุกชนิด
  - ริดสีดวงทวาร
  - ไข้เลือดออก
  - ต้อเนื้อ หรือต้อกระจก
  - การตัดทอนซิล หรือ扁桃腺
  - นิ่วทุกชนิด
  - เส้นเลือดอุดตัน
  - เยื่อบุโพรงมดลูกเจริญผิดปกติ

## ตัวอย่างข้อยกเว้นความคุ้มครอง

### สัญญาเพิ่มเติม แวกู เฮลธ์

ไม่คุ้มครองค่าใช้จ่ายจากการรักษาพยาบาล หรือความเสียหายที่เกิดจากการบาดเจ็บ หรือการป่วย (รวมทั้งภาวะแทรกซ้อน) อาการ หรือภาวะความผิดปกติที่เกิดจาก

1. ภาวะที่เป็นผลจากความผิดปกติที่เกิดขึ้นแต่กำเนิด หรือระบบการสร้างอวัยวะของร่างกายไม่สมบูรณ์แต่กำเนิด หรือโรคทางพันธุกรรม หรือความผิดปกติในการพัฒนาการของร่างกาย
2. การตรวจรักษาหรือการผ่าตัดเพื่อเสริมสวย หรือการแก้ไขปัญหามิวพรรณ สิว ฝ้า กระ รังแค ผมหงอก หรือการควบคุมน้ำหนักตัว การผ่าตัดที่สามารถทดแทนด้วยการรักษาแนวทางอื่น
3. การตั้งครรภ์ แท้งบุตร ทำแท้ง การคลอดบุตร โรคแทรกซ้อนจากการตั้งครรภ์ การแก้ไขปัญหามิบุตรยาก (รวมถึงการสืบวิเคราะห์และการรักษา) การทำหมันหรือการคุมกำเนิด
4. การฆ่าตัวตาย การพยายามฆ่าตัวตาย การทำร้ายร่างกายตนเอง
5. การบาดเจ็บที่เกิดขึ้นจากการกระทำของผู้ที่ได้รับความคุ้มครอง ขณะอยู่ภายใต้ฤทธิ์สุรา สารเสพติด หรือยาเสพติดให้โทษจนไม่สามารถครองสติได้ คำว่า “ขณะอยู่ภายใต้ฤทธิ์สุรา” นั้นในกรณีที่มีการตรวจเลือดให้ถือเกณฑ์ที่ระดับแอลกอฮอล์ในเลือด ตั้งแต่ 150 มิลลิกรัมเปอร์เซ็นต์ขึ้นไป
6. การติดเชื้อไวรัสภูมิคุ้มกันบกพร่อง (HIV Positive) หรือภาวะของโรคภูมิคุ้มกันบกพร่อง (AIDS) ของผู้เอาประกันภัย ไม่ว่าจะทางตรงหรือทางอ้อมก็ตาม

### หมายเหตุ

1. ประกันสุขภาพ แวกู เฮลธ์ ประกอบด้วย สัญญาเพิ่มเติม แวกู เฮลธ์ และบันทึกสลักหลังแนบท้ายสัญญาเพิ่มเติม แวกู เฮลธ์ (ผลประโยชน์เพิ่มเติมอื่นๆ)
2. เอกสารเสนอขายฉบับนี้เป็นเพียงการสรุปผลประโยชน์เบื้องต้นเท่านั้น โปรดทำความเข้าใจในรายละเอียดเงื่อนไข ความคุ้มครอง และข้อยกเว้น ก่อนการตัดสินใจทำประกันภัย ทั้งนี้ เงื่อนไข ความคุ้มครอง และข้อยกเว้นอย่างสมบูรณ์ สามารถสอบถามได้จากตัวแทนของท่าน หรือสามารถศึกษารายละเอียดได้จากกรมธรรม์ประกันชีวิตของท่าน
3. การนำสิ่งเบียดเบียนมาเป็นหน้าที่ของผู้เอาประกันภัย การที่ตัวแทน/นายหน้าประกันชีวิตมาเก็บเบี้ยประกันภัยเป็นการให้บริการเท่านั้น
4. การแถลงสุขภาพเป็นปัจจัยหนึ่งในการพิจารณารับประกันภัย หรือพิจารณาการจ่ายค่าสินไหมทดแทนตามสัญญาประกันภัย
5. การรับประกันภัยเป็นไปตามเงื่อนไขการพิจารณารับประกันภัยของบริษัท
6. เบี้ยประกันสุขภาพ แวกู เฮลธ์ สามารถปรับได้จากปัจจัย ซึ่งได้แก่ อายุ ชั้นอาชีพ ของแต่ละบุคคล และค่าใช้จ่ายในการรักษาพยาบาลที่สูงขึ้น หรือประสบการณ์การจ่ายค่าสินไหมทดแทนโดยรวมของพอร์ตโฟลิโอ (Portfolio) ของสัญญาเพิ่มเติมนี้
7. เบี้ยประกันสุขภาพ แวกู เฮลธ์ สามารถนำไปหักลดหย่อนภาษีเงินได้บุคคลธรรมดาตามหลักเกณฑ์ที่กรมสรรพากรกำหนด
8. อาณาเขตความคุ้มครองตามผลประโยชน์ความคุ้มครองของผู้เอาประกันภัยของสัญญาเพิ่มเติม คือ ประเทศไทย



มอบความอุ่นใจ  
ด้วยบริการสุขภาพครบวงจร

# BLA HEALTH SERVICES

ไม่ว่าจะสถานการณ์ไหน...กรุงเทพฯประกันชีวิตพร้อมอยู่เคียงข้าง มอบการดูแลด้วยบริการสุขภาพแบบครบวงจร ตั้งแต่การให้คำแนะนำ ป้องกันความเสี่ยง ดูแลเป็นพิเศษระหว่างการเข้ารักษา ช่วยเหลือต่อเนื่องหลังออกจากโรงพยาบาล และหลากหลายสิทธิพิเศษด้านสุขภาพ ให้คุณอุ่นใจ...ในทุกช่วงเวลา



บริการผู้ช่วยทางการแพทย์  
ภายในประเทศไทย  
Hotline Domestic Travel  
Medical Care



บริการการแพทย์ฉุกเฉิน  
BLA Medevac Hotline\*



ศูนย์บริการข้อมูลสุขภาพ  
BLA Health Partner



บริการพบแพทย์ออนไลน์  
Telemed Plus\*



บริการความเห็นที่สองของแพทย์  
2nd Opinion Consultation



สามารถดูข้อมูลบริการสุขภาพครบวงจร  
จากกรุงเทพประกันชีวิตได้ที่