

ห้องรัก พรีเมียร์

(มีเงินปันผล)

วางแผนชีวิตอย่างมั่นใจด้วยหลักประกันที่มั่นคง
และผลประโยชน์ที่คุ้มค่าเพื่อคนที่คุณห่วงใย



ศรักรุง
ประกันชีวิตโบรคเกอร์



รับประกันภัยโดย
กรุงเทพ
ประกันชีวิต
BANGKOK LIFE

ห่วงรัก พรีเมียร์ (มีเงินปันผล)

เพราะครอบครัวคือคนที่คุณรักและห่วงใยที่สุด การวางแผนสร้างหลักประกันที่มั่นคงให้คนที่คุณรักจึงเป็นเรื่องจำเป็น แม้ในวันที่คุณไม่สามารถจะอยู่ดูแลด้วยตัวเองได้ แต่คนที่คุณรัก ยังมีห่วงใยจากประกัน **ห่วงรัก พรีเมียร์ (มีเงินปันผล)** ที่จะคอยสานต่ออนาคตที่ดีให้

ห่วงใยคนข้างหลังด้วยหลักประกันที่มั่นคง พร้อมทั้งมอบผลประโยชน์ที่คุ้มค่า เพื่อทุกคนที่คุณรัก

- ใช้ชีวิตอย่างมั่นใจด้วยการสร้างหลักประกันเพื่อตัวคุณเอง
- แทนความรักของคุณที่มีต่อลูกและคู่ชีวิต เพื่ออนาคตที่มั่นคง ด้วยหลักประกันที่เป็นยิ่งกว่าคำสัญญา
- ดูแลพ่อแม่ ด้วยหลักประกันที่เปรียบเสมือนเสาหลักแทนคุณ หากเกิดเหตุการณ์ที่ไม่คาดฝัน
- วางแผนจัดการเงินด้วยความคุ้มครองที่คุ้มค่าครอบคลุม ทุกการวางแผนในอนาคต



ห่วงรัก ฟรีเมียร์ (มีเงินปันผล)

อายุรับ
ประกันภัย

แรกเกิด
ถึง **70** ปี

คุ้มครองชีวิต
ถึงอายุ

99 ปี

เลือกชำระเบี้ย
ประกันภัย

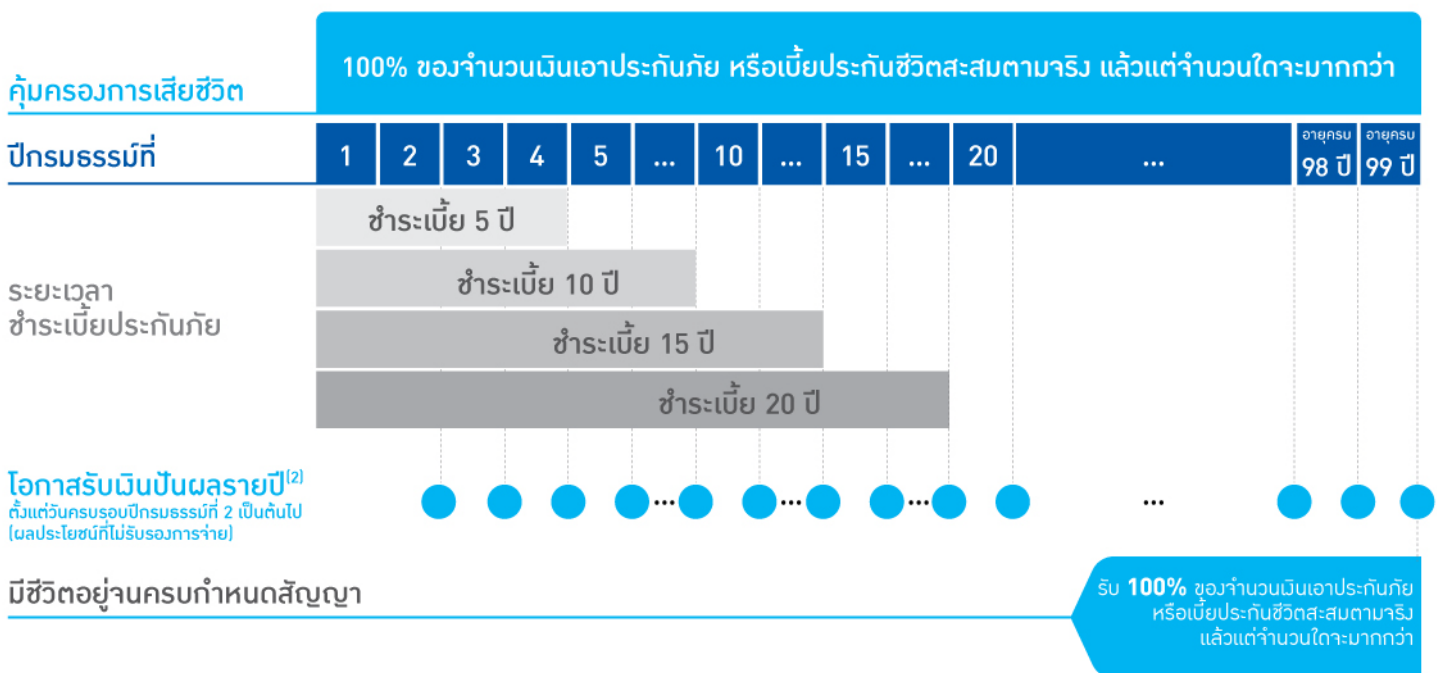
5, 10, 15
และ **20** ปี

เสียชีวิต หรือ
ครบสัญญา รับ

100%⁽¹⁾

มีโอกาสรับ
ผลตอบแทนจาก

เงินปันผล⁽²⁾



(1) % ของจำนวนเงินเอาประกันภัย หรือเบี้ยประกันชีวิตสะสมตามจริง แล้วแต่จำนวนใดจะมากกว่า

(2) บริษัทอาจพิจารณาจ่ายเงินปันผลรายปีให้ผู้เอาประกันภัย ซึ่งจะเริ่มพิจารณาจ่ายตั้งแต่วันครบรอบปีกรมธรรม์ที่ 2 เป็นต้นไป ให้แก่ผู้เอาประกันภัยโดยเงินปันผลรายปีดังกล่าวจะขึ้นอยู่กับผลตอบแทนจากการลงทุนของสินทรัพย์ของกลุ่มผลิตภัณฑ์แบบมีส่วนร่วมในเงินปันผลในแต่ละปีหลังหักด้วยต้นทุนที่ทั้งหมดของกรมธรรม์ประกันภัยในปีนั้นๆ ซึ่งบริษัทฯ จัดสรรในอัตราร้อยละ 80 ให้แก่ผู้เอาประกันภัย โดยเงินปันผลรายปีนี้จะแตกต่างกันในแต่ละแบบผลิตภัณฑ์ ทั้งนี้ เป็นไปตามเงื่อนไข ข้อกำหนดและวิธีการคำนวณเงินปันผลที่บริษัทพิจารณาในแต่ละปี

เงื่อนไขการรับประกันภัย

- อายุรับประกันภัย ตั้งแต่แรกเกิด ถึง 70 ปี
- จำนวนเงินเอาประกันภัยเริ่มต้น 100,000 บาท
- เลือกชำระเบี้ยประกันภัยเป็นรายปี ราย 6 เดือน ราย 3 เดือน หรือรายเดือน
- การตรวจสุขภาพเป็นไปตามหลักเกณฑ์การพิจารณารับประกันภัยของบริษัท
- สามารถซื้อสัญญาเพิ่มเติมแบบได้ ตามเงื่อนไขที่บริษัทกำหนด

ความคุ้มครองและผลประโยชน์

ความคุ้มครอง	ผลประโยชน์
1. กรณีเสียชีวิตระหว่างสัญญา	<ul style="list-style-type: none"> รับเงิน 100% ของจำนวนเงินเอาประกันภัย หรือเบี้ยประกันชีวิต สะสมตามจริง แล้วแต่จำนวนใดจะมากกว่า
2. กรณีมีชีวิตอยู่จนครบกำหนดสัญญา	<ul style="list-style-type: none"> ในวันครบกำหนดสัญญา รับเงิน 100% ของจำนวนเงินเอาประกันภัย หรือเบี้ยประกันชีวิตสะสมตามจริง แล้วแต่จำนวนใดจะมากกว่า มีโอกาสรับเงินปันผลรายปี ตั้งแต่วันครบรอบปีกรรมสิทธิ์ที่ 2 เป็นต้นไป จนถึงวันครบกำหนดสัญญา ตามนโยบายการจัดสรรเงินปันผล ของบริษัท⁽²⁾

ตัวอย่าง อัตราเบี้ยประกันภัยรายปี ต่อจำนวนเงินเอาประกันภัย 1,000 บาท

หน่วย : บาท

อายุ (ปี)	ระยะเวลาชำระเบี้ยประกันภัย 5 ปี		ระยะเวลาชำระเบี้ยประกันภัย 10 ปี		ระยะเวลาชำระเบี้ยประกันภัย 15 ปี		ระยะเวลาชำระเบี้ยประกันภัย 20 ปี	
	เพศหญิง	เพศชาย	เพศหญิง	เพศชาย	เพศหญิง	เพศชาย	เพศหญิง	เพศชาย
แรกเกิด	58.18	63.15	35.28	38.29	24.44	26.53	19.33	20.99
10	64.95	71.52	39.39	43.41	27.29	30.13	21.59	23.88
20	83.50	92.81	45.03	50.17	31.21	34.86	24.70	27.65
30	102.91	113.72	52.47	58.30	36.39	40.58	28.83	32.27
40	122.25	134.51	62.43	69.20	43.40	48.39	34.48	38.71
50	146.73	156.11	75.62	83.58	52.90	59.11	42.43	48.02
60	172.13	177.71	93.77	103.61	67.19	75.83	55.84	64.42
70	197.53	199.31	124.67	139.07	96.53	111.23	86.82	102.36

จำนวนเงินเอาประกันภัย	ส่วนลดอัตราเบี้ยประกันภัย ต่อจำนวนเงินเอาประกันภัย 1,000 บาท			
	ส่วนลดอัตราเบี้ยประกันภัย	ส่วนลดอัตราเบี้ยประกันภัย	ส่วนลดอัตราเบี้ยประกันภัย	ส่วนลดอัตราเบี้ยประกันภัย
100,000 - 199,999	-	-	-	-
200,000 - 299,999	2	1.50	1.25	1
300,000 - 499,999	3	2.50	2.25	2
500,000 - 999,999	5	3.50	3.25	3
1 ล้านบาทขึ้นไป	7	5.50	5.25	5

ตัวอย่าง ความคุ้มครองและผลประโยชน์

คุณผู้ชาย อายุ 30 ปี สุขภาพแข็งแรง สนใจทำประกันชีวิตแบบชั่ววัย พรีเมียร์ (มีเงินปันผล) ระยะเวลาเอาประกันภัยด้วยอายุ 99 ปี ระยะเวลาชำระเบี้ยประกันภัย 20 ปี จำนวนเงินเอาประกันภัย 1,000,000 บาท ชำระเบี้ยประกันภัยรายปี ปีละ 27,270 บาท และมีอัตราภาษีเงินได้บุคคลธรรมดาร้อยละ 20 ตลอดอายุสัญญา

หน่วย : บาท

ปี กรมธรรม์ ที่	เบี้ยประกันชีวิต (ณ ต้นปีกรมธรรม์)		ตัวอย่างเงินปันผลรายปี จากผลตอบแทนการลงทุนเฉลี่ยตลอดสัญญา ⁽²⁾			คุ้มครองชีวิต		มูลค่าเวนคืน กรมธรรม์	ผลประโยชน์ ทางภาษี
	ต่อปี	สะสม	3%	4%	5%	% ของจำนวนเงิน เอาประกันภัย	จำนวนเงิน		
1	27,270	27,270	0	0	0	100%	1,000,000	0	5,454
2	27,270	54,540	110	260	410	100%	1,000,000	9,000	5,454
3	27,270	81,810	220	530	840	100%	1,000,000	29,000	5,454
4	27,270	109,080	320	790	1,250	100%	1,000,000	50,000	5,454
5	27,270	136,350	440	1,070	1,710	100%	1,000,000	71,000	5,454
6	27,270	163,620	550	1,350	2,140	100%	1,000,000	95,000	5,454
7	27,270	190,890	680	1,650	2,610	100%	1,000,000	122,000	5,454
8	27,270	218,160	800	1,940	3,090	100%	1,000,000	144,000	5,454
9	27,270	245,430	920	2,240	3,560	100%	1,000,000	167,000	5,454
10	27,270	272,700	1,060	2,570	4,080	100%	1,000,000	190,000	5,454
11	27,270	299,970	1,190	2,900	4,600	100%	1,000,000	215,000	5,454
12	27,270	327,240	1,330	3,220	5,120	100%	1,000,000	240,000	5,454
13	27,270	354,510	1,470	3,560	5,660	100%	1,000,000	265,000	5,454
14	27,270	381,780	1,610	3,920	6,220	100%	1,000,000	291,000	5,454
15	27,270	409,050	1,760	4,280	6,800	100%	1,000,000	318,000	5,454
16	27,270	436,320	1,920	4,650	7,390	100%	1,000,000	346,000	5,454
17	27,270	463,590	2,070	5,030	7,990	100%	1,000,000	375,000	5,454
18	27,270	490,860	2,230	5,430	8,620	100%	1,000,000	404,000	5,454
19	27,270	518,130	2,400	5,830	9,270	100%	1,000,000	434,000	5,454
20	27,270	545,400	2,580	6,260	9,940	100%	1,000,000	465,000	5,454
..
..
อายุครบ 98 ปี		545,400	5,390	13,080	20,780	100%	1,000,000	971,000	
อายุครบ 99 ปี		545,400	5,520	13,400	21,280	100%	1,000,000	1,000,000	
รวม		545,400	227,870	553,390	878,970	-	-	-	109,080

- เงินปันผลรายปี และมูลค่าเวนคืนกรมธรรม์ เป็นมูลค่าที่คำนวณ ณ วันครบรอบปีกรมธรรม์
- กรณีเสียชีวิต จะได้รับผลประโยชน์ตามความคุ้มครองชีวิตในตารางข้างต้น หรือเบี้ยประกันชีวิตสะสมตามจริง แล้วแต่จำนวนใดจะมากกว่า

หน่วย : บาท

สรุปผลประโยชน์ตามกรมธรรม์ (รวมเงินปันผล)	กรณีไม่มีการ จ่ายเงินปันผล	ตัวอย่างเงินปันผลรายปีทั้งหมดจากผลตอบแทนการลงทุนเฉลี่ยตลอดสัญญา ⁽²⁾					
		3%	4%	5%	3%	4%	5%
		กรณีไม่ควมเงินปันผลไว้กับบริษัท			กรณีควมเงินปันผลไว้กับบริษัท ⁽³⁾		
1. เงินครบกำหนดสัญญา	1,000,000	1,000,000	1,000,000	1,000,000	1,000,000	1,000,000	1,000,000
2. โบนัสเงินปันผลรายปีทั้งหมดตลอดสัญญา (ผลประโยชน์ที่ไม่รับองการจ่าย)	-	227,870	553,390	878,970	227,870	553,390	878,970
3. ได้รับดอกเบี้ยเพิ่มเติม (ตัวอย่างอัตราดอกเบี้ยทบต้น1%) ⁽³⁾	-	-	-	-	67,450	163,820	260,200
4. ผลประโยชน์ตลอดสัญญา (1.+2.+3.)	1,000,000	1,227,870	1,553,390	1,878,970	1,295,320	1,717,210	2,139,170
5. เบี้ยประกันภัยที่ชำระทั้งหมด 20 ปี	545,400	545,400	545,400	545,400	545,400	545,400	545,400
6. ผลประโยชน์มากกว่าเบี้ยประกันภัยที่ชำระ (4.-5.)	454,600	682,470	1,007,990	1,333,570	749,920	1,171,810	1,593,770
7. ผลประโยชน์จากการลดหย่อนภาษีทั้งหมด 20 ปี	109,080	109,080	109,080	109,080	109,080	109,080	109,080
8. ผลประโยชน์มากกว่าเบี้ยประกันภัยที่ชำระ (กรณีรวมผลประโยชน์จากการลดหย่อนภาษี (6.+7.))	563,680	791,550	1,117,070	1,442,650	859,000	1,280,890	1,702,850

(2) บริษัทอาจพิจารณาจ่ายเงินปันผลรายปีให้ผูเอาประกันภัย ซึ่งเริ่มพิจารณาจ่ายตั้งแต่วันครบรอบปีกรมธรรม์ที่ 2 เป็นต้นไป ให้แก่ผูเอาประกันภัยโดยเงินปันผลรายปีดังกล่าวจะขึ้นอยู่กับผลตอบแทนจากการลงทุนของสินทรัพย์ของกลุ่มผลิตภัณฑ์ที่แบบมีส่วนร่วมในเงินปันผลในแต่ละปีหลักด้วยต้นทุนทั้งหมดของกรมธรรม์ประกันภัยในปีนั้นๆ ซึ่งบริษัทจะจัดสรรในอัตรา ร้อยละ 80 ให้แก่ผูเอาประกันภัย โดยเงินปันผลรายปีนี้จะแตกต่างกันในแต่ละแบบผลิตภัณฑ์ ทั้งนี้ เป็นไปตามเงื่อนไข ข้อกำหนด และวิธีการคำนวณเงินปันผลที่บริษัทพิจารณาในแต่ละปี

(3) กรณีเลือกควมเงินปันผลไว้กับบริษัท ผูเอาประกันภัยจะได้รับดอกเบี้ยเพิ่มเติมจำนวนเงินปันผลนั้น ซึ่งตัวอย่างข้างต้นเป็นกรณีควมเงินปันผลรายปีไว้กับบริษัททุกปีกรมธรรม์ ตั้งแต่ วันครบรอบปีกรมธรรม์ที่ 2 จนครบกำหนดสัญญา และบริษัทคำนวณอัตราดอกเบี้ยทบต้นร้อยละ 1.0 ต่อปี อย่างไรก็ตามอัตราดอกเบี้ยทบต้นดังกล่าวเป็นเพียงตัวอย่างการคำนวณ เท่านั้น ไม่ใช้ อัตราดอกเบี้ยที่บริษัทรับรองเนื่องจากอาจมีอัตราต่ำกว่าหรือสูงกว่าตัวอย่างนี้ก็ได้

ผลตอบแทนการลงทุนเฉลี่ยตลอดสัญญา เป็นเพียงปัจจัยหนึ่งที่นำไปใช้ในการคำนวณเงินปันผล และผลตอบแทนการลงทุนเฉลี่ยตลอดสัญญาที่เสนอนั้นประมาณมาจากผลตอบแทนการลงทุนโดยเฉลี่ยของบริษัท ซึ่งผลตอบแทนการลงทุนที่ได้มีอัตราสูงกว่าหรือต่ำกว่าที่เสนอได้ ผูเอาประกันภัยควรพิจารณาข้อมูลในเอกสารเสนอขาย ก่อนตัดสินใจเลือกซื้อ กรมธรรม์ประกันชีวิต

ผลตอบแทนจากการลงทุนเฉลี่ยตลอดสัญญา คือ ผลตอบแทนที่บริษัทได้รับจากการลงทุนของสินทรัพย์ของกลุ่มผลิตภัณฑ์ที่แบบมีส่วนร่วมในเงินปันผลตลอดระยะเวลาสัญญา โดยสามารถดู ผลตอบแทนการลงทุนในแต่ละปี ผ่านทาง www.bangkoklife.com/parfund_ROI

สร้างหลักประกันที่มั่นคง ให้คนที่คุณห่วงใย



คุ้มครองกรณีเสียชีวิต 1,000,000 บาท

ปีกรมธรรม์ที่	0	5	10	15	20	30	40	50	60	69
อายุ (ปี)	30	35	40	45	50	60	70	80	90	99

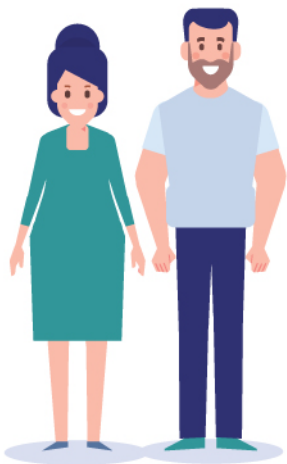
ชำระเบี้ยประกันภัย ปีละ 27,270 บาท 20 ปี
รวมเป็นเงิน 545,400 บาท

กรณีเสียชีวิตหลังจากชำระเบี้ยประกันภัยครบ 20 ปีแล้ว
ผลประโยชน์มากกว่าเบี้ยประกันภัยที่ชำระ 454,600 บาท

หมายเหตุ :

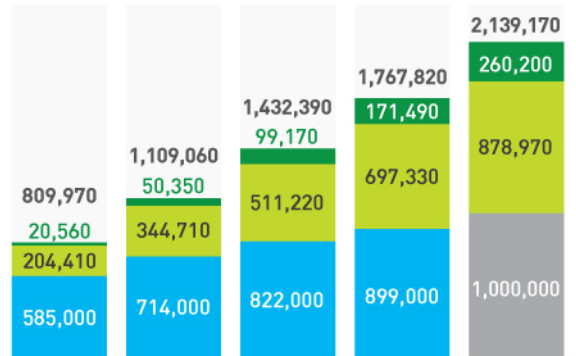
- การจ่ายผลประโยชน์ความคุ้มครองข้างต้น ไม่ได้นำการจ่ายเงินปันผลมาคิดรวม

สร้างความมั่นใจให้คนที่คุณรัก



ชำระเบี้ยประกันภัย ปีละ 27,270 บาท 20 ปี
รวมเป็นเงิน 545,400 บาท

ปีกรมธรรม์ที่	0	5	10	15	20	30	40	50	60	69
อายุ (ปี)	30	35	40	45	50	60	70	80	90	99

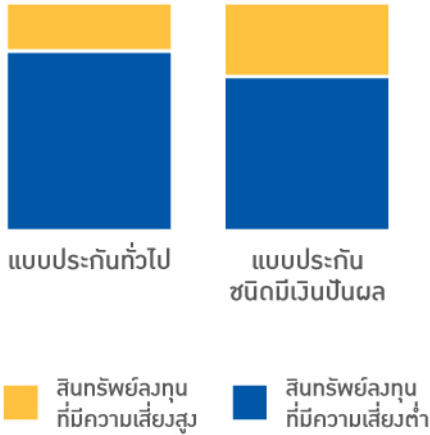


■ เบี้ยประกันภัย ■ มูลค่าเวนคืนกรมธรรม์ ■ เงินครบกำหนดสัญญา ■ เงินปันผลรายปีสะสม ■ ดอกเบี้ยเพิ่มเติมกรณีเวนคืนเงินปันผลไว้กับบริษัท

เงินปันผลรายปีสะสมข้างต้นเป็นกรณีอ้างอิงสมมติฐานที่บริษัทได้รับผลตอบแทนจากการลงทุนของสินทรัพย์ของกลุ่มผลิตภัณฑ์แบบมีส่วนร่วมในเงินปันผล **อยู่ที่ร้อยละ 5 ต่อปี** และผู้เอาประกันภัยควมเงินปันผลรายปีไว้กับบริษัททุกปีกรมธรรม์ ตั้งแต่วันครบรอบปีกรมธรรม์ที่ 2 จนครบกำหนดสัญญา โดยบริษัท คำนวณอัตราดอกเบี้ยทบต้นร้อยละ 1.0 ต่อปี อย่างไรก็ตามอัตราดอกเบี้ยทบต้นดังกล่าวเป็นเพียงตัวอย่างการคำนวณเท่านั้น ไม่ใช่ อัตราดอกเบี้ยที่บริษัท รับรอง เนื่องจากอาจมีอัตราต่ำกว่า หรือสูงกว่าตัวอย่างนี้ก็ได้

เพิ่มโอกาสในการได้รับผลตอบแทนที่สูงขึ้นจากจุดเด่นด้านการลงทุน

เปรียบเทียบสัดส่วนเงินลงทุนสำหรับ
แบบประกันทั่วไปและแบบประกันชนิด
มีเงินปันผล



จุดเด่นด้านการลงทุน

จัดพอร์ตการลงทุนเฉพาะ*

กลุ่มผลิตภัณฑ์แบบมีเงินปันผล
ทำให้มีความยืดหยุ่นในการลงทุน
เพื่อมีโอกาสรับผลตอบแทนที่สูงขึ้น
ในขณะที่ยังได้รับการการันตี
ผลตอบแทนขั้นต่ำ



วิเคราะห์ข้อมูลหลักทรัพย์เป็นหลัก
เพื่อประกอบการตัดสินใจลงทุน (Bottom Up)
ทำให้ได้ผลตอบแทนที่ดีและเหมาะสม
ในแต่ละช่วงเวลา



บริหารและติดตามการลงทุน
ด้วยทีมงานที่มีความเชี่ยวชาญ
และระบบบริหารจัดการที่มี
ประสิทธิภาพสูง

* บริษัทมีนโยบายการลงทุนในสินทรัพย์ที่มีความเสี่ยงสูงสำหรับแบบประกันชนิดมีเงินปันผล ในสัดส่วนที่สูงกว่าแบบประกันทั่วไปโดยสินทรัพย์ที่มีความเสี่ยงสูง ได้แก่ หุ้นสามัญ และกองทุนรวมอสังหาริมทรัพย์ ทั้งในประเทศและต่างประเทศ ที่รวมธุรกิจที่มีแนวโน้มอัตราการเติบโตสูงในระยะยาว เช่น กลุ่มเทคโนโลยี และสุขภาพ เพื่อเพิ่มโอกาสในการได้รับผลตอบแทนที่สูงขึ้น

กรณีที่บริษัทจะไม่คุ้มครอง

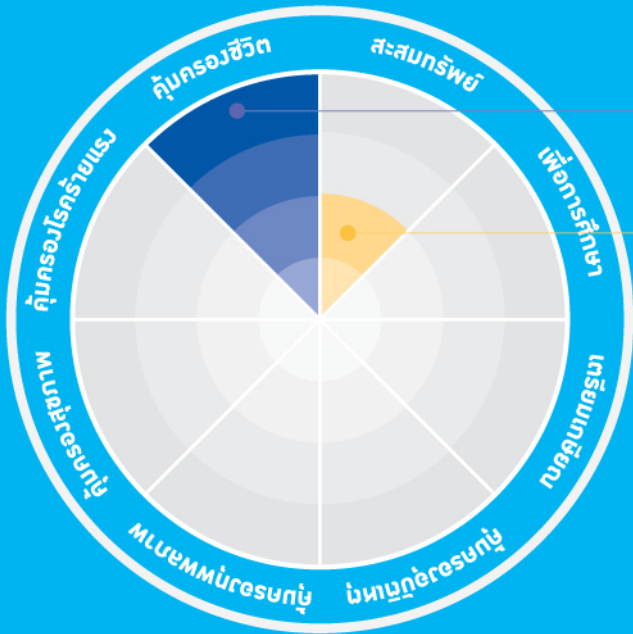
สัญญาประกันชีวิต ห่วงรัก พรีเมียร์ (มีเงินปันผล)

- กรณีผู้เอาประกันภัยไม่เปิดเผยข้อความจริง หรือแถลงข้อเท็จจริง บริษัทจะบอกล้างสัญญาภายใน 2 ปี นับแต่วันเริ่มมีผลคุ้มครองตามกรมธรรม์ประกันภัย หรือตามการต่ออายุ หรือตามการกลับคืนสู่สถานะเดิม หรือวันที่บริษัทอนุมัติให้เพิ่มจำนวนเงินเอาประกันภัยในเฉพาะส่วนที่เพิ่ม เว้นแต่ผู้เอาประกันภัยได้มีส่วนได้ส่วนเสียในเหตุที่เอาประกันภัยนั้น หรือการแถลงอายุคลาดเคลื่อนอายุจริงอยู่นอกจำกัดอัตราเบี้ยประกันภัยตามทางคำปกติ
- กรณีผู้เอาประกันภัยฆ่าตัวตายภายใน 1 ปี นับแต่วันเริ่มมีผลคุ้มครองตามกรมธรรม์ประกันภัย หรือตามการต่ออายุ หรือตามการกลับคืนสู่สถานะเดิมหรือวันที่บริษัทอนุมัติให้เพิ่มจำนวนเงินเอาประกันภัยในเฉพาะส่วนที่เพิ่ม หรือถูกผู้รับประโยชน์ฆ่าตาย

หมายเหตุ

- สื่อโฆษณาฉบับนี้เป็นเพียงการสรุปผลประโยชน์เบื้องต้นเท่านั้น โปรดทำความเข้าใจในรายละเอียดเงื่อนไข ความคุ้มครอง และข้อยกเว้น ก่อนการตัดสินใจทำประกันภัย ทั้งนี้ เงื่อนไขความคุ้มครองและข้อยกเว้นอย่างสมบูรณ์ สามารถสอบถามได้จากตัวแทนของท่าน หรือสามารถศึกษารายละเอียดได้จากกรมธรรม์ประกันชีวิตของท่าน
- การนำส่งเบี้ยประกันภัยเป็นหน้าที่ของผู้เอาประกันภัย การที่ตัวแทน / นายหน้าประกันชีวิตมาเก็บเบี้ยประกันภัยเป็นการให้บริการเท่านั้น
- การแถลงสุขภาพเป็นปัจจัยหนึ่งในการพิจารณารับประกันภัย หรือพิจารณาการจ่ายเงินตามสัญญาประกันภัย
- เพื่อสิทธิประโยชน์สูงสุดจากกรมธรรม์ ผู้เอาประกันภัยควรชำระเบี้ยประกันภัยครบระยะเวลาชำระเบี้ย และถือครองกรมธรรม์จนครบกำหนดสัญญา
- เบี้ยประกันภัยของแบบประกัน ห่วงรัก พรีเมียร์ (มีเงินปันผล) และเบี้ยประกันสุขภาพ(ถ้ามี) สามารถนำไปหักลดหย่อนภาษีเงินได้บุคคลธรรมดาตามหลักเกณฑ์ที่กรมสรรพากรกำหนด

มอบความห่วงใยให้คนที่คุณรัก ด้วยประกันชีวิต ห่วงรัก พรีเมียร์ (มีเงินปันผล)



- คุ้มครองการเสียชีวิตหรือมีชีวิตอยู่จนครบกำหนดสัญญา รับเงิน 100% ของจำนวนเงินเอาประกันภัยหรือเบี้ยประกันชีวิตสะสมตามจริง แล้วแต่จำนวนใดจะมากกว่า
- เพิ่มโอกาสในการรับผลตอบแทนในรูปแบบเงินปันผลตั้งแต่วันครบรอบปีกรรมสิทธิ์ที่ 2 เป็นต้นไป จนถึงวันครบกำหนดสัญญา
- เบี้ยประกันชีวิตและเบี้ยประกันสุขภาพ (ถ้ามี) สามารถนำไปลดหย่อนภาษีเงินได้บุคคลธรรมดาตามหลักเกณฑ์ที่กรมสรรพากรกำหนด



บริษัท กรุงเทพประกันชีวิต จำกัด (มหาชน)

1415 ถนนกรุงเทพ-นนทบุรี แขวงวงศ์สว่าง เขตบางซื่อ กรุงเทพฯ 10800

ติดต่อตัวแทนประกันชีวิต หรือที่ปรึกษาการเงินที่สำนักงานใหญ่ และสาขาบริษัททั่วประเทศ

โทร. 02-777-8888 www.bangkoklife.com

BL-AMC-0018

