

# ห้องรัก พรีเมียร์ 9901

(มีเงินปันผล)

ชำระเบี้ยประกันเพียงครั้งเดียว คุ้มครองนานถึงอายุ 99 ปี  
หมดกังวลเรื่องเบี้ยประกันได้หลักประกันที่อุ่นใจ  
เพื่อคนที่คุณรักและห่วงใยในชีวิต



รับประกันภัยโดย

# ห่วงรัก ฟรีเมียร์ 9901

(มีเงินปันผล)

อยากให้คุณที่คุณรักสุขสบาย แม้ในวันที่คุณไม่อยู่ ด้วยแบบประกัน **ห่วงรัก ฟรีเมียร์ 9901 (มีเงินปันผล)** จ่ายเบี้ยประกันเพียงครั้งเดียว ไม่เป็นภาระผูกพัน ในอนาคต สร้างหลักประกันความมั่นคงให้ครอบครัวที่คุณรัก

- ใช้ชีวิตอย่างมั่นใจด้วยการสร้างหลักประกันเพื่อตัวคุณเอง
- แทนความรักของคุณที่มีต่อลูกและคู่ชีวิต เพื่ออนาคตที่มั่นคง ด้วยหลักประกันที่เป็นยิ่งกว่าคำสัญญา
- ดูแลพ่อแม่ ด้วยหลักประกันที่เปรียบเสมือนเสาหลักแทนคุณ หากเกิดเหตุการณ์ที่ไม่คาดฝัน
- วางแผนจัดการเงินด้วยความคุ้มครองที่คุ้มค่า



# ห่วงรัก พรีเมียร์ 9901 (มีเงินปันผล)

อายุรับ  
ประกันภัย

แรกเกิด  
ถึง 70 ปี

คุ้มครองชีวิต  
ถึงอายุ

99 ปี

ชำระเบี้ย  
ประกันภัย

ครั้งเดียว

เสียชีวิต หรือ  
ครบสัญญา รับ

100%<sup>(1)</sup>

มีโอกาสรับ  
ผลตอบแทนจาก

เงินปันผล<sup>(2)</sup>

คุ้มครองการเสียชีวิต

100% ของจำนวนเงินเอาประกันภัย หรือเบี้ยประกันชีวิตสะสมตามจริง แล้วแต่จำนวนใดจะมากกว่า

ปีกรมธรรม์ที่

1 2 3 4 5 ... 10 ... 15 ... 20 ... อายุครบ 98 ปี อายุครบ 99 ปี

ระยะเวลา

ชำระเบี้ยประกันภัย ครั้งเดียว

โอกาสรับเงินปันผลรายปี<sup>(2)</sup>

ตั้งแต่วันครบรอบปีกรมธรรม์ที่ 2 เป็นต้นไป  
(ผลประโยชน์ที่ไม่รับรองการจ่าย)

มีชีวิตอยู่จนครบกำหนดสัญญา

รับ 100% ของจำนวนเงินเอาประกันภัย  
หรือเบี้ยประกันชีวิตสะสมตามจริง  
แล้วแต่จำนวนใดจะมากกว่า

(1) % ของจำนวนเงินเอาประกันภัย หรือเบี้ยประกันชีวิตสะสมตามจริง แล้วแต่จำนวนใดจะมากกว่า

(2) บริษัทอาจพิจารณาจ่ายเงินปันผลรายปีให้ผู้เอาประกันภัย ซึ่งจะเริ่มพิจารณาจ่ายตั้งแต่วันครบรอบปีกรมธรรม์ที่ 2 เป็นต้นไป ให้แก่ผู้เอาประกันภัยโดยเงินปันผลรายปีดังกล่าวจะขึ้นอยู่กับผลตอบแทนจากการลงทุนของสินทรัพย์ของกลุ่มผลิตภัณฑ์แบบมีส่วนร่วมในเงินปันผลในแต่ละปีหลังหักด้วยต้นทุนทั้งหมดของกรมธรรม์ประกันภัยในปีนั้นๆ ซึ่งบริษัทจะจัดสรรในอัตราร้อยละ 80 ให้แก่ผู้เอาประกันภัย โดยเงินปันผลรายปีนี้จะแตกต่างกันในแต่ละแบบผลิตภัณฑ์ ทั้งนี้ เป็นไปตามเงื่อนไข ข้อกำหนด และวิธีการคำนวณเงินปันผลที่บริษัทพิจารณาในแต่ละปี

## เงื่อนไขการรับประกันภัย

- อายุรับประกันภัย ตั้งแต่แรกเกิด ถึง 70 ปี
- ระยะเวลาเอาประกันภัย ถึงอายุ 99 ปี และระยะเวลาชำระเบี้ยประกันภัย ครั้งเดียว
- จำนวนเงินเอาประกันภัยเริ่มต้น 100,000 บาท
- การตรวจสุขภาพเป็นไปตามหลักเกณฑ์การพิจารณารับประกันภัยของบริษัท
- สามารถซื้อสัญญาเพิ่มเติมแบบได้ ตามเงื่อนไขที่บริษัทกำหนด

## ความคุ้มครองและผลประโยชน์

ความคุ้มครอง	ผลประโยชน์
1. กรณีเสียชีวิตระหว่างสัญญา	<ul style="list-style-type: none"> <li>รับเงิน 100% ของจำนวนเงินเอาประกันภัย หรือเบี้ยประกันชีวิตสะสมตามจริง แล้วแต่จำนวนใดจะมากกว่า</li> </ul>
2. กรณีมีชีวิตอยู่จนครบกำหนดสัญญา	<ul style="list-style-type: none"> <li>ในวันครบกำหนดสัญญา รับเงิน 100% ของจำนวนเงินเอาประกันภัย หรือเบี้ยประกันชีวิตสะสมตามจริง แล้วแต่จำนวนใดจะมากกว่า</li> <li>มีโอกาสรับเงินปันผลรายปี ตั้งแต่วันครบรอบปีกรมธรรม์ที่ 2 เป็นต้นไป จนถึงวันครบกำหนดสัญญา ตามนโยบายการจัดสรรเงินปันผลของบริษัท<sup>(2)</sup></li> </ul>

## ตัวอย่าง อัตราเบี้ยประกันภัยชำระครั้งเดียว ต่อจำนวนเงินเอาประกันภัย 1,000 บาท

หน่วย : บาท

อายุ (ปี)	ระยะเวลาเอาประกันภัย ถึงอายุ 99 ปี ระยะเวลาชำระเบี้ยประกันภัย ครั้งเดียว	
	เพศหญิง	เพศชาย
แรกเกิด	235.38	269.99
10	287.12	329.59
20	351.61	400.56
30	430.32	482.35
40	526.53	581.22
50	641.33	695.99
60	774.34	823.65
70	916.66	953.22

# ตัวอย่าง ความคุ้มครองและผลประโยชน์

คุณผู้ชาย อายุ 40 ปี สุขภาพแข็งแรง สนใจทำประกันชีวิตแบบห่วงรัก พรีเมียร์ 9901 (มีเงินปันผล) จำนวนเงินเอาประกันภัย 300,000 บาท ชำระเบี้ยประกันภัยครั้งเดียวจำนวน 174,366 บาท และมีอัตราภาษีเงินได้บุคคลธรรมดาร้อยละ 20 ตลอดอายุสัญญา หน่วย : บาท

ปี กรมธรรม์ ที่	เบี้ยประกันชีวิต (ชำระเบี้ยครั้งเดียว)	ตัวอย่างเงินปันผลรายปี			ความคุ้มครองชีวิต		มูลค่าเวนคืน กรมธรรม์	ผลประโยชน์ ทางภาษี
		จากผลตอบแทนการลงทุนเฉลี่ยตลอดสัญญา <sup>(2)</sup>	3%	4%	5%	% ของจำนวนเงิน เอาประกันภัย		
เริ่มสัญญา	174,366	0	0	0	100%	300,000	143,100	20,000
1		0	0	0	100%	300,000	145,500	
2		309	1,485	2,661	100%	300,000	148,200	
3		315	1,512	2,709	100%	300,000	151,200	
4		321	1,539	2,760	100%	300,000	153,900	
5		327	1,566	2,808	100%	300,000	156,600	
6		333	1,596	2,862	100%	300,000	159,600	
7		339	1,626	2,910	100%	300,000	162,300	
8		345	1,656	2,964	100%	300,000	165,300	
9		351	1,686	3,021	100%	300,000	168,300	
10		357	1,716	3,075	100%	300,000	171,300	
11		363	1,746	3,129	100%	300,000	174,300	
12		369	1,776	3,183	100%	300,000	177,300	
13		375	1,806	3,237	100%	300,000	180,300	
14		384	1,836	3,291	100%	300,000	183,600	
15		390	1,869	3,351	100%	300,000	186,600	
16		396	1,902	3,405	100%	300,000	189,600	
17		402	1,935	3,465	100%	300,000	192,900	
18		408	1,965	3,519	100%	300,000	196,200	
19		417	1,998	3,579	100%	300,000	199,500	
20		423	2,031	3,639	100%	300,000	202,500	
..		..	..	..	..	..	..	
..		..	..	..	..	..	..	
อายุครบ 98 ปี		615	2,949	5,286	100%	300,000	293,700	
อายุครบ 99 ปี		624	2,997	5,370	100%	300,000	300,000	
รวม	174,366	27,816	133,587	239,361	-	-	-	20,000

- เงินปันผลรายปี และมูลค่าเวนคืนกรมธรรม์ เป็นมูลค่าที่คำนวณ ณ วันครบรอบปีกรมธรรม์
- กรณีเสียชีวิต จะได้รับผลประโยชน์ตามความคุ้มครองชีวิตในตารางข้างต้น หรือเบี้ยประกันชีวิตสะสมตามจริง แล้วแต่จำนวนใดจะมากกว่า

หน่วย : บาท

สรุปผลประโยชน์ตามกรมธรรม์ (รวมเงินปันผล)	กรณีไม่มีการ จ่ายเงินปันผล	ตัวอย่างเงินปันผลรายปีที่ทั้งหมดจากผลตอบแทนการลงทุนเฉลี่ยตลอดสัญญา <sup>(2)</sup>					
		3%	4%	5%	3%	4%	5%
		กรณีไม่ควมเงินปันผลไว้กับบริษัท			กรณีเงินปันผลไว้กับบริษัท <sup>(3)</sup>		
1. เงินครบกำหนดสัญญา	300,000	300,000	300,000	300,000	300,000	300,000	300,000
2. โบนัสรับเงินปันผลรายปีที่หมดตลอดสัญญา (ผลประโยชน์ที่มิได้รับมอบการจ่าย)	-	27,816	133,587	239,361	27,816	133,587	239,361
3. ได้รับดอกเบี้ยเพิ่มเติม (ตัวอย่างอัตราดอกเบี้ยทบต้น1%) <sup>(3)</sup>	-	-	-	-	8,418	40,422	72,429
4. ผลประโยชน์ตลอดสัญญา (1.+2.+3.)	<b>300,000</b>	<b>327,816</b>	<b>433,587</b>	<b>539,361</b>	<b>336,234</b>	<b>474,009</b>	<b>611,790</b>
5. เบี้ยประกันภัยที่ชำระครั้งเดียว	174,366	174,366	174,366	174,366	174,366	174,366	174,366
6. ผลประโยชน์มากกว่าเบี้ยประกันภัยที่ชำระ (4.-5.)	<b>125,634</b>	<b>153,450</b>	<b>259,221</b>	<b>364,995</b>	<b>161,868</b>	<b>299,643</b>	<b>437,424</b>
7. ผลประโยชน์จากการลดหย่อนภาษี 1 ปี	20,000	20,000	20,000	20,000	20,000	20,000	20,000
8. ผลประโยชน์มากกว่าเบี้ยประกันภัยที่ชำระ (รวมผลประโยชน์จากการลดหย่อนภาษี (6.+7.))	<b>145,634</b>	<b>173,450</b>	<b>279,221</b>	<b>384,995</b>	<b>181,868</b>	<b>319,643</b>	<b>457,424</b>

(2) บริษัทอาจพิจารณาจ่ายเงินปันผลรายปีให้ผู้เอาประกันภัย ซึ่งจะเริ่มพิจารณาจ่ายตั้งแต่วันครบรอบปีกรมธรรม์ที่ 2 เป็นต้นไป ให้แก่ผู้เอาประกันภัย โดยเงินปันผลรายปีดังกล่าวจะขึ้นอยู่กับผลตอบแทนจากการลงทุนของสินทรัพย์ของกลุ่มผลิตภัณฑ์ที่มีส่วนร่วมในเงินปันผลในแต่ละปีหลังหักด้วยต้นทุนทั้งหมดของกรมธรรม์ประกันภัยในปีนั้นๆ ซึ่งบริษัทจะจัดสรรในอัตราร้อยละ 80 ให้แก่ผู้เอาประกันภัย โดยเงินปันผลรายปีนี้จะแตกต่างกันในแต่ละแบบผลิตภัณฑ์ ทั้งนี้ เป็นไปตามเงื่อนไข ข้อกำหนด และวิธีการคำนวณเงินปันผลที่บริษัทพิจารณาในแต่ละปี

(3) กรณีเลือกควมเงินปันผลไว้กับบริษัท ผู้เอาประกันภัยจะได้รับดอกเบี้ยเพิ่มเติมจากจำนวนเงินปันผลนั้น ซึ่งตัวอย่างข้างต้นเป็นกรณีควมเงินปันผลรายปีไว้กับบริษัททุกปีกรมธรรม์ตั้งแต่วันครบรอบปีกรมธรรม์ที่ 2 จนครบกำหนดสัญญา และบริษัทคำนวณอัตราดอกเบี้ยทบต้นร้อยละ 1.0 ต่อปี อย่างไรก็ตามอัตราดอกเบี้ยทบต้นดังกล่าวเป็นเพียงตัวอย่างการคำนวณเท่านั้น ไม่ใช่ อัตราดอกเบี้ยที่บริษัทรับรองเนื่องจากอาจมีอัตราต่ำกว่าหรือสูงกว่าตัวอย่างนี้ก็ได้

ผลตอบแทนการลงทุนเฉลี่ยตลอดสัญญา เป็นเพียงปัจจัยหนึ่งที่นำไปใช้ในการคำนวณเงินปันผล และผลตอบแทนการลงทุนเฉลี่ยตลอดสัญญาที่แสดงนั้นประมาณมาจากผลตอบแทนการลงทุนโดยเฉลี่ยของบริษัท ซึ่งผลตอบแทนการลงทุนที่ได้รับจริงอาจสูงกว่าหรือต่ำกว่าจากที่แสดงได้ ผู้เอาประกันภัยควรพิจารณาข้อมูลในเอกสารเสนอขาย ก่อนตัดสินใจเลือกซื้อกรมธรรม์ประกันชีวิต

ผลตอบแทนจากการลงทุนเฉลี่ยตลอดสัญญา คือ ผลตอบแทนที่บริษัทได้รับจากการลงทุนของสินทรัพย์กลุ่มผลิตภัณฑ์ที่มีส่วนร่วมในเงินปันผลตลอดระยะเวลาสัญญา โดยสามารถดูผลตอบแทนการลงทุนในแต่ละปีผ่านทาง [www.bangkoklife.com/parfund\\_ROI](http://www.bangkoklife.com/parfund_ROI)

## สร้างหลักประกันที่มั่นคง ให้คนที่คุณห่วงใย



### คุ้มครองกรณีเสียชีวิต 300,000 บาท

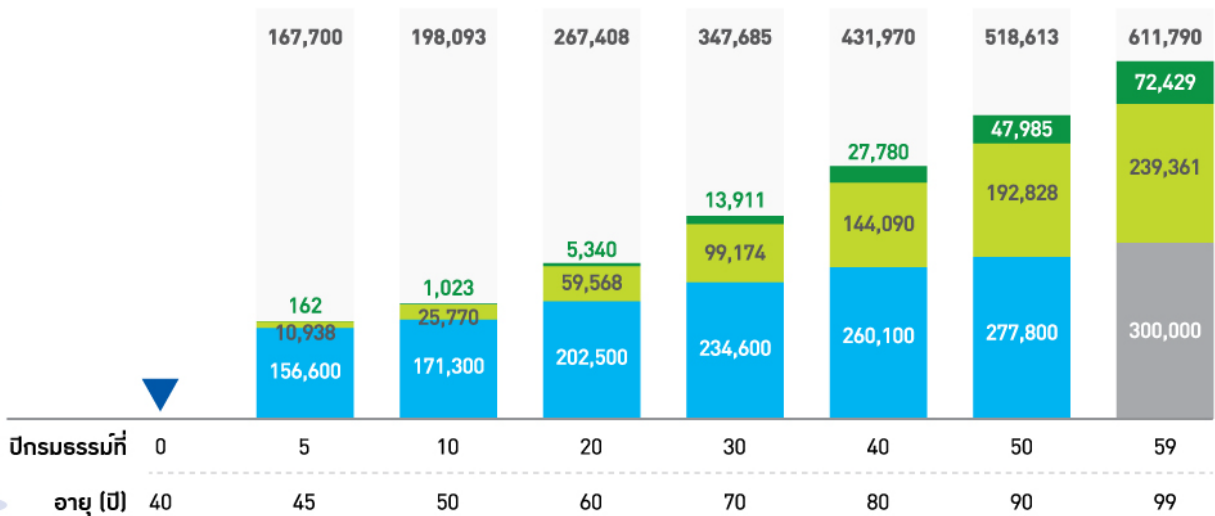
ปีกรมธรรม์ที่	0	5	10	20	30	40	50	59
อายุ (ปี)	40	45	50	60	70	80	90	99

กรณีเสียชีวิตหลังจากชำระเบี้ยประกันภัย  
ผลประโยชน์มากกว่าเบี้ยประกันภัยที่ชำระ 125,634 บาท

หมายเหตุ : การจ่ายผลประโยชน์ความคุ้มครองข้างต้น ไม่ได้้นำการจ่ายเงินปันผลมาคิดรวม

▼ ชำระเบี้ยประกันภัยครั้งเดียว ณ ต้นปีกรมธรรม์ จำนวน 174,366 บาท

## สร้างความมั่นใจให้คนที่คุณรัก



■ มูลค่าเวนคืนกรมธรรม์ ■ เงินครบกำหนดสัญญา ■ เงินปันผลรายปีสะสม ■ ดอกเบี้ยเพิ่มเติมกรณีคงเงินปันผลไว้กับบริษัท

▼ ชำระเบี้ยประกันภัยครั้งเดียว ณ ต้นปีกรมธรรม์ จำนวน 174,366 บาท

เงินปันผลรายปีสะสมข้างต้นเป็นกรณีอ้างอิงสมมติฐานที่บริษัทได้รับผลตอบแทนจากการลงทุนของสินทรัพย์ของกลุ่มผลิตภัณฑ์แบบมีส่วนร่วม  
ในเงินปันผลอยู่ที่ร้อยละ 5 ต่อปี และ ผู้เอาประกันภัยคงเงินปันผลรายปีไว้กับบริษัททุกปีกรมธรรม์ตั้งแต่วันครบรอบปีกรมธรรม์ที่ 2 จนครบ  
กำหนดสัญญา โดยบริษัทคำนวณอัตราดอกเบี้ยทบต้นร้อยละ 1.0 ต่อปี อย่างไรก็ตามอัตราดอกเบี้ยทบต้นดังกล่าวเป็นเพียงตัวอย่าง  
การคำนวณเท่านั้น ไม่ใช่ อัตราดอกเบี้ยที่บริษัทรับรอง เนื่องจากอาจมีอัตราต่ำกว่า หรือสูงกว่าตัวอย่างนี้ได้

# เพิ่มโอกาสในการได้รับผลตอบแทนที่สูงขึ้นจากจุดเด่นด้านการลงทุน

## เปรียบเทียบสัดส่วนเงินลงทุน สำหรับแบบประกันทั่วไป และแบบประกันชนิดมีเงินปันผล



แบบประกันทั่วไป



แบบประกัน  
ชนิดมีเงินปันผล

สินทรัพย์ลงทุน  
ที่มีความเสี่ยงสูง

สินทรัพย์ลงทุน  
ที่มีความเสี่ยงต่ำ

## จุดเด่นด้านการลงทุน

### จัดพอร์ตการลงทุนเฉพาะ\*

กลุ่มผลิตภัณฑ์แบบมีเงินปันผล  
ทำให้มีความยืดหยุ่นในการลงทุน  
เพื่อมีโอกาสรับผลตอบแทนที่สูงขึ้น  
ในขณะที่ยังได้รับการการันตี  
ผลตอบแทนขั้นต่ำ



### วิเคราะห์ข้อมูลหลักทรัพย์เป็นหลัก

เพื่อประกอบการตัดสินใจลงทุน (Bottom Up)  
ทำให้ได้ผลตอบแทนที่ดีและเหมาะสม  
ในแต่ละช่วงเวลา



### บริหารและติดตามการลงทุน

ด้วยทีมงานที่มีความเชี่ยวชาญ  
และระบบบริหารจัดการที่มี  
ประสิทธิภาพสูง

\*บริษัทมีนโยบายการลงทุนในสินทรัพย์ที่มีความเสี่ยงสูงสำหรับแบบประกันชนิดมีเงินปันผล ในสัดส่วนที่สูงกว่าแบบประกันทั่วไปโดยสินทรัพย์ที่มีความเสี่ยงสูง ได้แก่ หุ้นสามัญ และกองทุนรวมอสังหาริมทรัพย์ ทั้งในประเทศและต่างประเทศ ที่รวมธุรกิจที่มีแนวโน้มอัตราการเติบโตสูงในระยะยาว เช่น กลุ่มเทคโนโลยี และสุขภาพ เพื่อเพิ่มโอกาสในการได้รับผลตอบแทนที่สูงขึ้น

## กรณีที่บริษัทจะไม่คุ้มครอง

### สัญญาประกันชีวิต ห่วงรัก พรีเมียร์ 9901 (มีเงินปันผล)

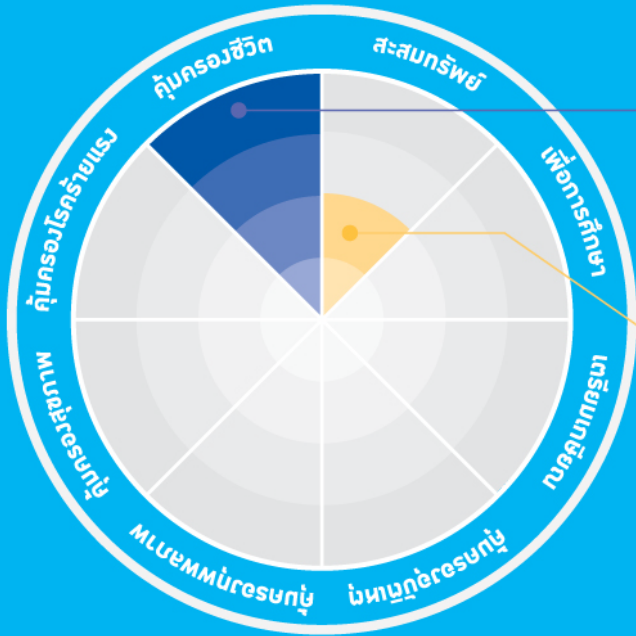
- กรณีผู้เอาประกันภัยไม่เปิดเผยข้อความจริง หรือแถลงข้อความเท็จ บริษัทจะบอกล้างสัญญาภายใน 2 ปี นับแต่วันเริ่มมีผลคุ้มครองตามกรมธรรม์ประกันภัย หรือตามการต่ออายุ หรือตามการกลับคืนสู่สถานะเดิม หรือวันที่บริษัทอนุมัติให้เพิ่มจำนวนเงินเอาประกันภัยในเฉพาะส่วนที่เพิ่ม เว้นแต่ผู้เอาประกันภัยมิได้มีส่วนได้ส่วนเสียในเหตุที่เอาประกันภัยนั้น หรือการแถลงอายุคลาดเคลื่อนอายุจริงอยู่นอกจำกัดอัตราเบี้ยประกันภัยตามทางค่าปกติ
- กรณีผู้เอาประกันภัยฆ่าตัวตายภายใน 1 ปี นับแต่วันเริ่มมีผลคุ้มครองตามกรมธรรม์ประกันภัย หรือตามการต่ออายุ หรือตามการกลับคืนสู่สถานะเดิมหรือวันที่บริษัทอนุมัติให้เพิ่มจำนวนเงินเอาประกันภัยในเฉพาะส่วนที่เพิ่ม หรือถูกผู้รับประโยชน์ฆ่าตาย

### หมายเหตุ

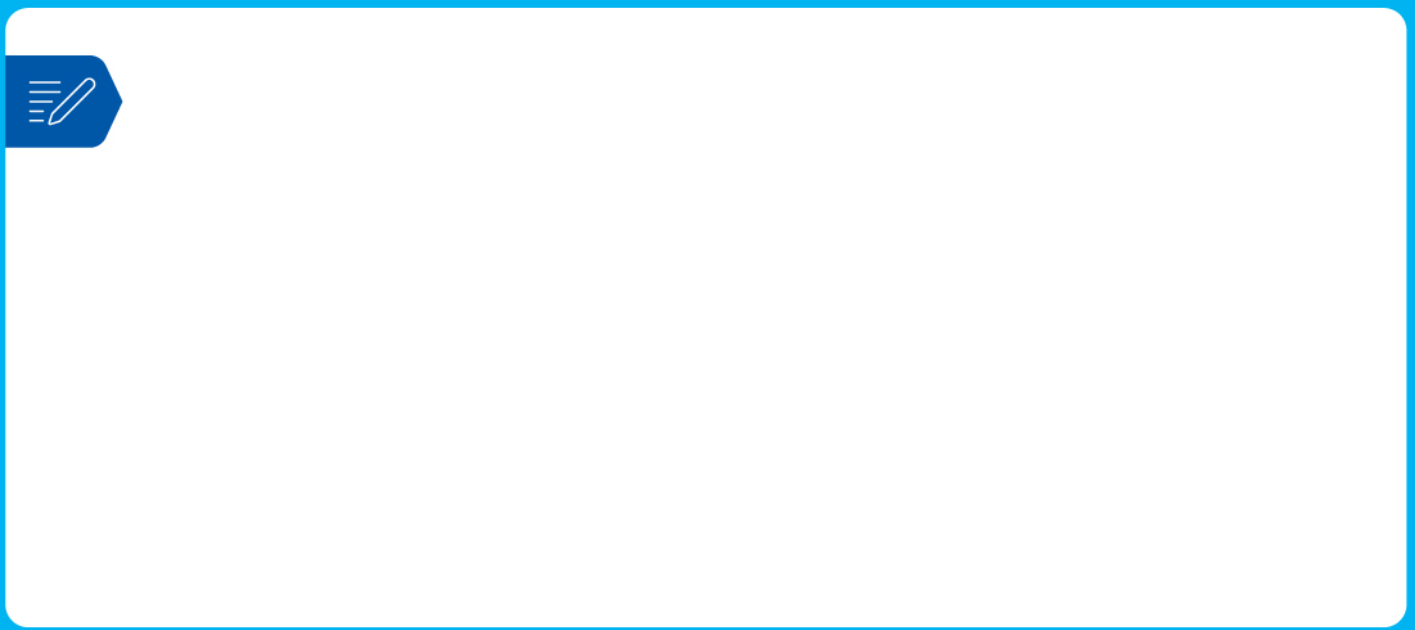
- สื่อโฆษณาฉบับนี้เป็นเพียงการสรุปผลประโยชน์เบื้องต้นเท่านั้น โปรดทำความเข้าใจในรายละเอียดเงื่อนไข ความคุ้มครอง และข้อยกเว้น ก่อนการตัดสินใจทำประกันภัย ทั้งนี้ เงื่อนไข ความคุ้มครองและข้อยกเว้นอย่างสมบูรณ์ สามารถสอบถามได้จากตัวแทนของท่าน หรือสามารถศึกษารายละเอียดได้จากกรมธรรม์ประกันชีวิตของท่าน
- การนำส่งเบี้ยประกันภัยเป็นหน้าที่ของผู้เอาประกันภัย การที่ตัวแทน / นายหน้าประกันชีวิตมาเก็บเบี้ยประกันภัยเป็นการให้บริการเท่านั้น
- การแถลงสุขภาพเป็นปัจจัยหนึ่งในการพิจารณารับประกันภัย หรือพิจารณาการจ่ายเงินตามสัญญาประกันภัย
- เพื่อสิทธิประโยชน์สูงสุดจากกรมธรรม์ ผู้เอาประกันภัยควรชำระเบี้ยประกันภัยจนครบระยะเวลาชำระเบี้ย และถือครองกรมธรรม์จนครบกำหนดสัญญา
- ห่วงรัก พรีเมียร์ 9901 (มีเงินปันผล) เป็นชื่อทางการตลาดของแบบ ห่วงรัก พรีเมียร์ (มีเงินปันผล) - ชำระเบี้ยครั้งเดียว
- เบี้ยประกันภัยของแบบประกัน ห่วงรัก พรีเมียร์ 9901 (มีเงินปันผล) และเบี้ยประกันสุขภาพ(ถ้ามี) สามารถนำไปหักลดหย่อนภาษีเงินได้บุคคลธรรมดาตามหลักเกณฑ์ที่กรมสรรพากรกำหนด

# มอบความห่วงใยให้คนที่คุณรัก

ด้วยประกันชีวิต ห่วงรัก พรีเมียร์ 9901 (มีเงินปันผล)



- กลุ่มครอบครัวเสียชีวิตหรือมีชีวิตร้อยกว่าคนกำหนดสัญญา รับเงิน 100% ของจำนวนเงินเอาประกันภัย หรือเบี้ยประกันชีวิตสะสมตามจริงแล้วแต่จำนวนใดจะมากกว่า
- เพิ่มโอกาสในการรับผลตอบแทนในรูปแบบเงินปันผลตั้งแต่วันครบรอบปีกรมธรรม์ที่ 2 เป็นต้นไปจนถึงวันครบกำหนดสัญญา
- เบี้ยประกันชีวิตและเบี้ยประกันสุขภาพ (ถ้ามี) สามารถนำไปลดหย่อนภาษีเงินได้บุคคลธรรมดาตามหลักเกณฑ์ที่กรมสรรพากรกำหนด



บริษัท กรุงเทพประกันชีวิต จำกัด (มหาชน)

1415 ถนนกรุงเทพ-นนทบุรี แขวงวงศ์สว่าง เขตบางซื่อ กรุงเทพฯ 10800

ติดต่อตัวแทนประกันชีวิต หรือที่ปรึกษาการเงินที่สำนักงานใหญ่ และสาขาบริษัททั่วประเทศ

Tel. 02-777-8888 [www.bangkoklife.com](http://www.bangkoklife.com)

