

กรุงเทพ 185

แบบประกันออมง่าย...จ่ายเบี้ยสบาย

ก้าวแรกสู่เป้าหมาย
เพิ่มความอุ่นใจ
ให้คุณและครอบครัว

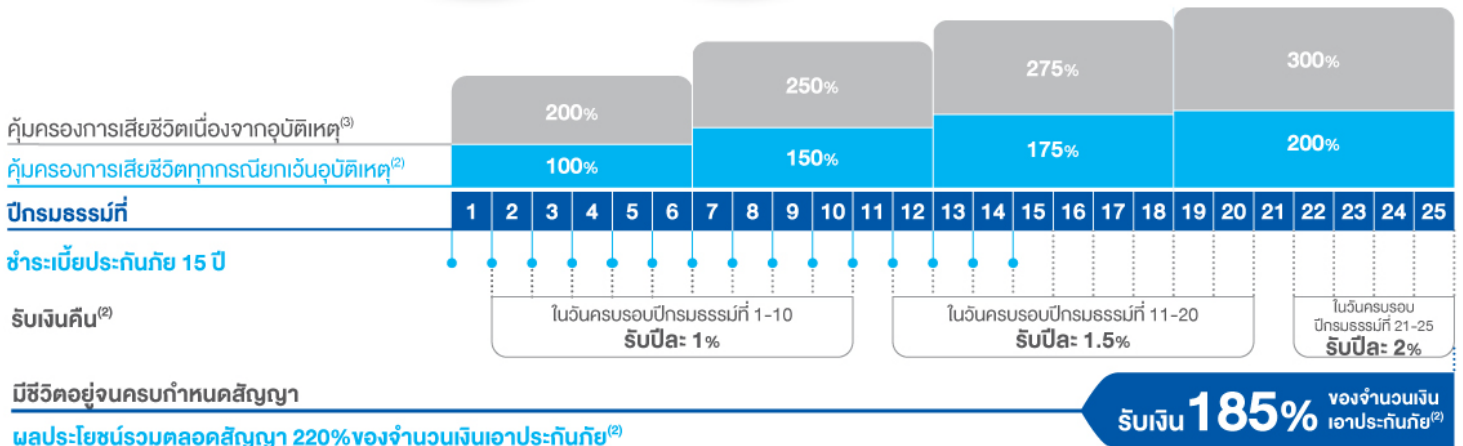
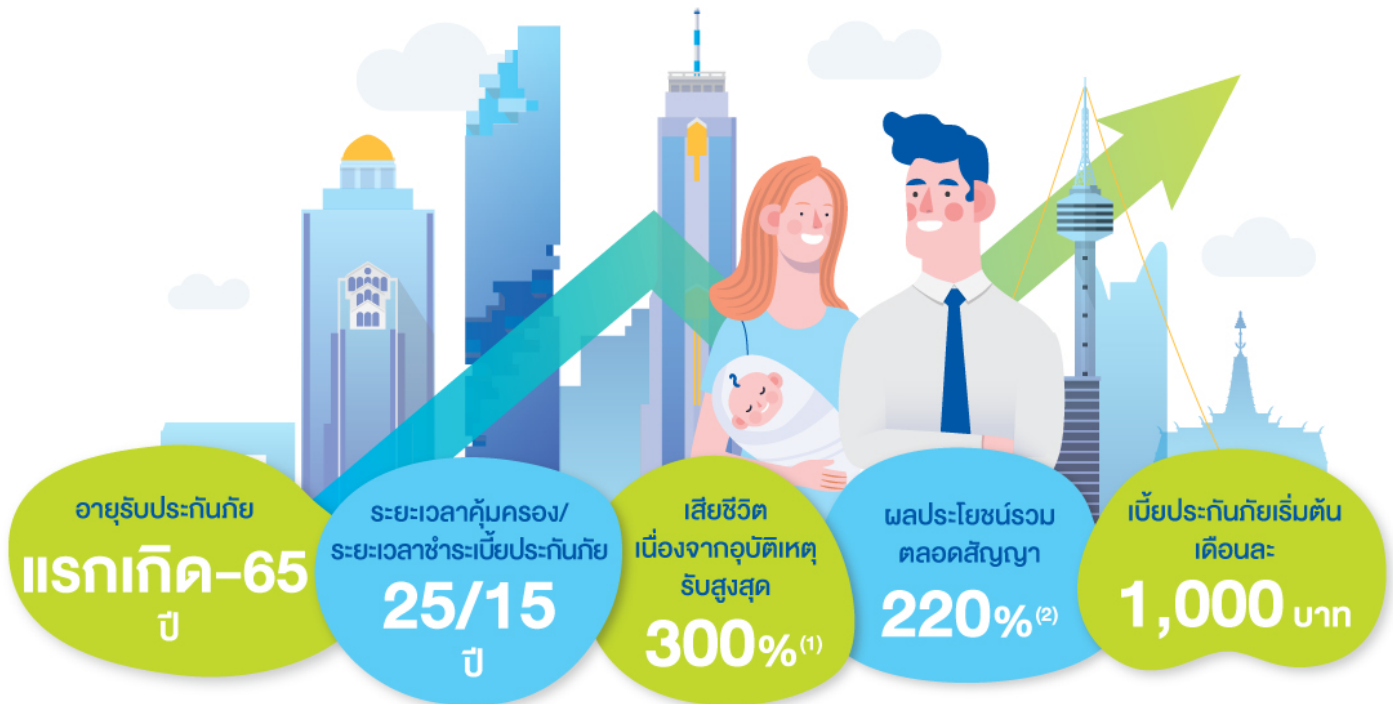


ศรีกรุง
ประกันชีวิตโบรคเกอร์



รับประกันภัยโดย
กรุงเทพ
ประกันชีวิต
BANGKOK LIFE

กรุงเทพ 185



- (1) ความคุ้มครองการเสียชีวิตเนื่องจากอุบัติเหตุในปีกรมธรรม์ที่ 19 - 25 บริษัทจะจ่าย 200% ของจำนวนเงินเอาประกันภัยของสัญญาประกันชีวิต กรุงเทพ 185 บวกเพิ่ม 100% ของจำนวนเงินเอาประกันภัยของสัญญาเพิ่มเติม บีแอลเอ เอ็ดบี
- (2) บริษัทจะจ่าย % ของจำนวนเงินเอาประกันภัยของสัญญาประกันชีวิต กรุงเทพ 185
- (3) บริษัทจะจ่าย % ของจำนวนเงินเอาประกันภัยของสัญญาประกันชีวิต กรุงเทพ 185 บวกเพิ่ม 100% ของจำนวนเงินเอาประกันภัยของสัญญาเพิ่มเติม บีแอลเอ เอ็ดบี

เงื่อนไขการรับประกันภัย

- อายุรับประกันภัย ตั้งแต่ แรกเกิด ถึง 65 ปี
- จำนวนเงินเอาประกันภัยขั้นต่ำ 100,000 บาท
- เลือกชำระเบี้ยประกันภัยเป็นรายปี หรือรายเดือน
- แถลงสุขภาพ ไม่ต้องตรวจสุขภาพ (บริษัทขอสงวนสิทธิ์ในการพิจารณารับประกันภัย ในกรณีผู้เอาประกันภัย มีความเสี่ยงด้านสุขภาพ ด้านอาชีพ หรือด้านอื่นนอกเหนือจากเกณฑ์ที่บริษัทกำหนด)
- กรุงเทพ 185 ประกอบด้วยสัญญาประกันชีวิต กรุงเทพ 185 และสัญญาเพิ่มเติม บีแอลเอ เอ็ดบี*
- สัญญาเพิ่มเติม บีแอลเอ เอ็ดบี เป็นสัญญาเพิ่มเติมที่บริษัทมอบความคุ้มครองให้ผู้เอาประกันภัยโดยไม่คิดเบี้ยประกันภัย

*บริษัทขอสงวนสิทธิ์ในการพิจารณารับประกันสัญญาเพิ่มเติม บีแอลเอ เอ็ดบี ตามเงื่อนไขการรับประกันภัยของบริษัท

ความคุ้มครองและผลประโยชน์

สัญญาประกันชีวิต กรุงเทพ 185

คุ้มครองกรณีมีชีวิตอยู่ตลอดสัญญา	คุ้มครองการเสียชีวิตทุกกรณียกเว้นอุบัติเหตุ
ในวันครบรอบปีกรมธรรม์ที่ 1 - 10 รับเงินคืนปีละ 1%	ในปีกรมธรรม์ที่ 1 - 6 รับเงิน 100%
ในวันครบรอบปีกรมธรรม์ที่ 11 - 20 รับเงินคืนปีละ 1.5%	ในปีกรมธรรม์ที่ 7 - 12 รับเงิน 150%
ในวันครบรอบปีกรมธรรม์ที่ 21 - 25 รับเงินคืนปีละ 2%	ในปีกรมธรรม์ที่ 13 - 18 รับเงิน 175%
ในวันครบกำหนดสัญญา รับเงินคืน 185%	ในปีกรมธรรม์ที่ 19 - 25 รับเงิน 200%
รวมผลประโยชน์ตลอดสัญญา 220%	

(% ของจำนวนเงินเอาประกันภัยของสัญญาประกันชีวิต)

สัญญาเพิ่มเติม บีแอลเอ เอดีบี

คุ้มครองการเสียชีวิตเนื่องจากอุบัติเหตุ
รับ 100% ของจำนวนเงินเอาประกันภัยของสัญญาเพิ่มเติม
ทั้งนี้ เมื่อรวมผลประโยชน์จากทั้งสัญญาประกันชีวิตและสัญญาเพิ่มเติมแล้ว รับดังนี้
ในปีกรมธรรม์ที่ 1 - 6 รับเงิน 200%
ในปีกรมธรรม์ที่ 7 - 12 รับเงิน 250%
ในปีกรมธรรม์ที่ 13 - 18 รับเงิน 275%
ในปีกรมธรรม์ที่ 19 - 25 รับเงิน 300%

(% ของจำนวนเงินเอาประกันภัยของสัญญาประกันชีวิต บวกเพิ่ม 100% ของจำนวนเงินเอาประกันภัยของสัญญาเพิ่มเติม)

อัตราเบี้ยประกันภัยรายปี ต่อจำนวนเงินเอาประกันภัย 1,000 บาท

หน่วย : บาท

อายุ (ปี)	เพศหญิงและเพศชาย
แรกเกิด - 65	120

ตัวอย่างจำนวนเงินเอาประกันภัย และเบี้ยประกันภัย

หน่วย : บาท

จำนวนเงินเอาประกันภัย	เบี้ยประกันภัย	
	รายปี	รายเดือน
100,000	12,000	1,000
300,000	36,000	3,000
500,000	60,000	5,000

เบี้ยประกันภัยข้างต้นดังกล่าวเป็นของสัญญาประกันชีวิต กรุงเทพ 185 โดยบริษัทสงวนสิทธิ์ในการพิจารณาให้ความคุ้มครองสัญญาเพิ่มเติม บีแอลเอ เอดีบี โดยไม่คิดเบี้ยประกันภัย

กรณีที่บริษัทจะไม่คุ้มครอง

สัญญาประกันชีวิต กรุงเทพ 185

- กรณีผู้เอาประกันภัยไม่เปิดเผยข้อความจริง หรือแถลงข้อเท็จจริง บริษัทจะบอกล้างสัญญาภายใน 2 ปี นับแต่วันเริ่มมีผลคุ้มครองตามกรมธรรม์ประกันภัย หรือตามการต่ออายุ หรือตามการกลับคืนสู่สถานะเดิม หรือวันที่บริษัทอนุมัติให้เพิ่มจำนวนเงินเอาประกันภัยในเฉพาะส่วนที่เพิ่ม เว้นแต่ผู้เอาประกันภัยมิได้มีส่วนได้ส่วนเสียในเหตุที่เอาประกันภัยนั้น หรือการแถลงอายุคลาดเคลื่อนจนอายุจริงอยู่นอกจำกัดอัตราเบี้ยประกันภัยตามทางคำปกติ
- กรณีผู้เอาประกันภัยฆ่าตัวตายภายใน 1 ปี นับแต่วันเริ่มมีผลคุ้มครองตามกรมธรรม์ประกันภัย หรือตามการต่ออายุ หรือตามการกลับคืนสู่สถานะเดิม หรือวันที่บริษัทอนุมัติให้เพิ่มจำนวนเงินเอาประกันภัยในเฉพาะส่วนที่เพิ่ม หรือถูกผู้รับประโยชน์ฆ่าตาย

ตัวอย่างข้อยกเว้นความคุ้มครอง

สัญญาเพิ่มเติม บีแอลเอ เอตบี

การประกันภัยตามสัญญาเพิ่มเติมดังกล่าว ไม่คุ้มครองการสูญเสีย หรือความเสียหายใดๆ ที่เกิดขึ้นในเวลา หรือสืบเนื่องจากสาเหตุต่อไปนี้

- ขณะที่ผู้เอาประกันภัยจับขี้ หรือโดยสารรถจักรยานยนต์
- การกระทำของผู้เอาประกันภัยขณะอยู่ภายใต้ฤทธิ์สุรา สารเสพติด หรือยาเสพติดให้โทษจนไม่สามารถครองสติได้ คำว่า “ขณะอยู่ภายใต้ฤทธิ์สุรา” นั้นในกรณีที่มีการตรวจเลือดให้ถือเกณฑ์มีระดับแอลกอฮอล์ในเลือดตั้งแต่ 150 มิลลิกรัมเปอร์เซ็นต์ขึ้นไป
- การฆ่าตัวตาย พยายามฆ่าตัวตาย หรือการฆ่าร้ายร่างกายตนเอง
- ขณะที่ผู้เอาประกันภัยแข่งรถหรือแข่งเรือทุกชนิด แข่งม้า แข่งสกีทุกชนิดรวมถึง เจ็ตสกีด้วย แข่งสเก็ต ชกมวย โดครัม (เว้นแต่การโดครัมเพื่อรักษาชีวิต) ขณะกำลังขึ้นหรือกำลังลงหรือโดยสารอยู่ในบอลลูน หรือเครื่องร่อน เล่นบันจี้จัมพ์ ดำน้ำที่ต้องใช้ถังอากาศและเครื่องช่วยหายใจใต้น้ำ
- การปวดหลังอันมีสาเหตุมาจากหมอนรองกระดูกสันหลังเคลื่อนทับเส้นประสาท (Disc herniation) หมอนรองกระดูกสันหลังเสื่อม (Spondylolisthesis) หมอนรองกระดูกสันหลังเสื่อม (Degenerative disc disease) หมอนรองกระดูกสันหลังเสื่อม (Spondylosis) และภาวะที่มีรอยแตก (Defect) หรือพยาธิสภาพที่กระดูกสันหลังส่วน Pars interarticularis (Spondylolysis) เว้นแต่มีการแตกหัก (Fracture) หรือเคลื่อน (Dislocation) ของกระดูกสันหลังอันเนื่องมาจากอุบัติเหตุ

หมายเหตุ

- ชื่อโฆษณาฉบับนี้เป็นเพียงการสรุปผลประโยชน์เบื้องต้นเท่านั้น โปรดทำความเข้าใจในรายละเอียดเงื่อนไข ความคุ้มครองและข้อยกเว้น ก่อนการตัดสินใจทำประกันภัย ทั้งนี้ เงื่อนไข ความคุ้มครองและข้อยกเว้นอย่างสมบูรณ์ สามารถสอบถามได้จากตัวแทนของท่านหรือสามารถศึกษารายละเอียดได้จากกรมธรรม์ประกันชีวิตของท่าน
- การนำส่งเบี้ยประกันภัยเป็นหน้าที่ของผู้เอาประกันภัย การที่ตัวแทน/นายหน้าประกันชีวิตมาเก็บเบี้ยประกันภัยเป็นการให้บริการเท่านั้น
- การแถลงสุขภาพเป็นปัจจัยหนึ่งในการพิจารณารับประกันภัย หรือพิจารณาการจ่ายเงินตามสัญญาประกันภัย
- เพื่อสิทธิประโยชน์สูงสุดจากกรมธรรม์ ผู้เอาประกันภัยควรชำระเบี้ยประกันภัยจนครบระยะเวลาชำระเบี้ย และถือครองกรมธรรม์จนครบกำหนดสัญญา
- เบี้ยประกันภัยของแบบประกัน กรุงเทพ 185 และเบี้ยประกันสุขภาพ (ถ้ามี) สามารถนำไปใช้สิทธิหักลดหย่อนภาษีเงินได้บุคคลธรรมดาตามหลักเกณฑ์ที่กรมสรรพากรกำหนด
- ตัวอย่างข้อยกเว้นความคุ้มครอง สัญญาเพิ่มเติม บีแอลเอ เอตบี เป็นส่วนหนึ่งของข้อยกเว้นความคุ้มครองตามสัญญาเพิ่มเติม บีแอลเอ เอตบี และเป็นไปตามข้อกำหนดและเงื่อนไขการรับประกันภัย

