



Elite Health Plus

ความคุ้มครองสุขภาพ อีลิท เฮลท์ พลัส



พลัสความคุ้มครองตามต้องการ
เลือกการรักษาได้ทั่วโลก⁽¹⁾

(1) กรณีเลือกพื้นที่ความคุ้มครองทั่วโลก



Elite Health Plus

ความคุ้มครองสุขภาพ อีลิท เฮลท์ พลัส

ไม่ว่าจะยุคไหน เรื่องของสุขภาพก็เป็นเรื่องสำคัญและใกล้ตัวเสมอ การมีความคุ้มครองสุขภาพที่ครอบคลุม สามารถตอบโจทย์และเพิ่มความมั่นใจได้

ความคุ้มครองสุขภาพ อีลิท เฮลท์ พลัส (Elite Health Plus) ดูแลค่ารักษาพยาบาลค่าจ้างวงเงินความคุ้มครองสูงถึง 20-100 ล้านบาทต่อปี ครอบคลุมโรคทั่วไป โรคร้ายทุกระยะ โรคระบาด และอุบัติเหตุ ให้คุณเข้าถึงเทคโนโลยีการรักษาที่ทันสมัย หมดกังวลเรื่องค่ารักษาพยาบาลผู้ป่วยใน (IPD) และผู้ป่วยนอก (OPD)⁽²⁾

พลัสความคุ้มครองสุขภาพเสริมได้ตามต้องการ

- ความคุ้มครองการคลอดบุตร พลัส (Maternity Plus)
- สุขภาพดี พลัส (Well-Being Plus)

(2) กรณีเลือกความคุ้มครองแผน 40, 75 หรือ 100 ล้านบาท

ความคุ้มครองสุขภาพ อีลิท เฮลท์ พลัส (Elite Health Plus)

ยกระดับความคุ้มครองให้เหมาะกับการใช้ชีวิตของคุณ

เพราะสถานการณ์ที่ไม่แน่นอน โรคอุบัติใหม่ทำให้ทุกคนมีความเสี่ยงอยู่ตลอดเวลา การวางแผนเรื่องสุขภาพจึงเป็นสิ่งจำเป็นอย่างยิ่ง หากไม่มีการวางแผนที่ดี อาจทำให้กระทบเงินเก็บของตนเองและคนในครอบครัวได้

ตอบโจทย์การใช้ชีวิตได้อย่างมั่นใจด้วย ความคุ้มครองสุขภาพ อีลิท เฮลท์ พลัส (Elite Health Plus) คุ้มครองยาวจนถึงวัยเกษียณ ครอบคลุมการรักษาด้วยวงเงินความคุ้มครองสูง ให้คุณเข้าถึงการรักษาด้วยเทคโนโลยีที่ทันสมัย ยกระดับการดูแลตัวเองให้เหมาะกับการใช้ชีวิตของคุณ



สมัครได้
ตั้งแต่อายุ

11 - 90 ปี

ดูแลต่อเนื่อง
ถึงอายุ

99 ปี

เหมาจ่ายค่า
รักษาพยาบาล

20 - 100
ล้านบาทต่อปี



คุ้มครอง

โรคระบาด โรคร้ายแรง โรคทั่วไป และอุบัติเหตุ



คุ้มครองค่ารักษากรณีผู้ป่วยใน IPD

ห้องเดี่ยวมาตรฐานได้ทุกโรงพยาบาล
หรือค่าห้องเดี่ยวพิเศษ 10,000 - 25,000 บาทต่อวัน

ห้องผู้ป่วยหนัก (I.C.U)

เหมาจ่ายตามจริง รวมสูงสุด 365 วัน



คุ้มครองค่ารักษากรณีผู้ป่วยนอก OPD

เข้าถึงเทคโนโลยีการรักษา

การรักษามะเร็งแบบออกฤทธิ์จำเพาะเจาะจง
ต่อเซลล์มะเร็ง (Targeted Therapy) เคมีบำบัด
การวินิจฉัยโรคแบบ MRI และ CT Scan

เหมาจ่ายรายปี

คุ้มครองค่ารักษาพยาบาลกรณี
ผู้ป่วยนอก ตามแผนที่เลือก



เลือกประเทศที่ต้องการรักษาได้
จาก 4 พื้นที่ทั่วโลก



เลือกซื้อความคุ้มครองสุขภาพเสริมได้

ความคุ้มครองการคลอดบุตร พลัส (Maternity Plus) และ สุขภาพดี พลัส (Well-Being Plus)

ความคุ้มครองสุขภาพเสริม

ที่ให้คุณเลือกได้ตามความต้องการ ควบคู่ไปกับ Elite Health Plus



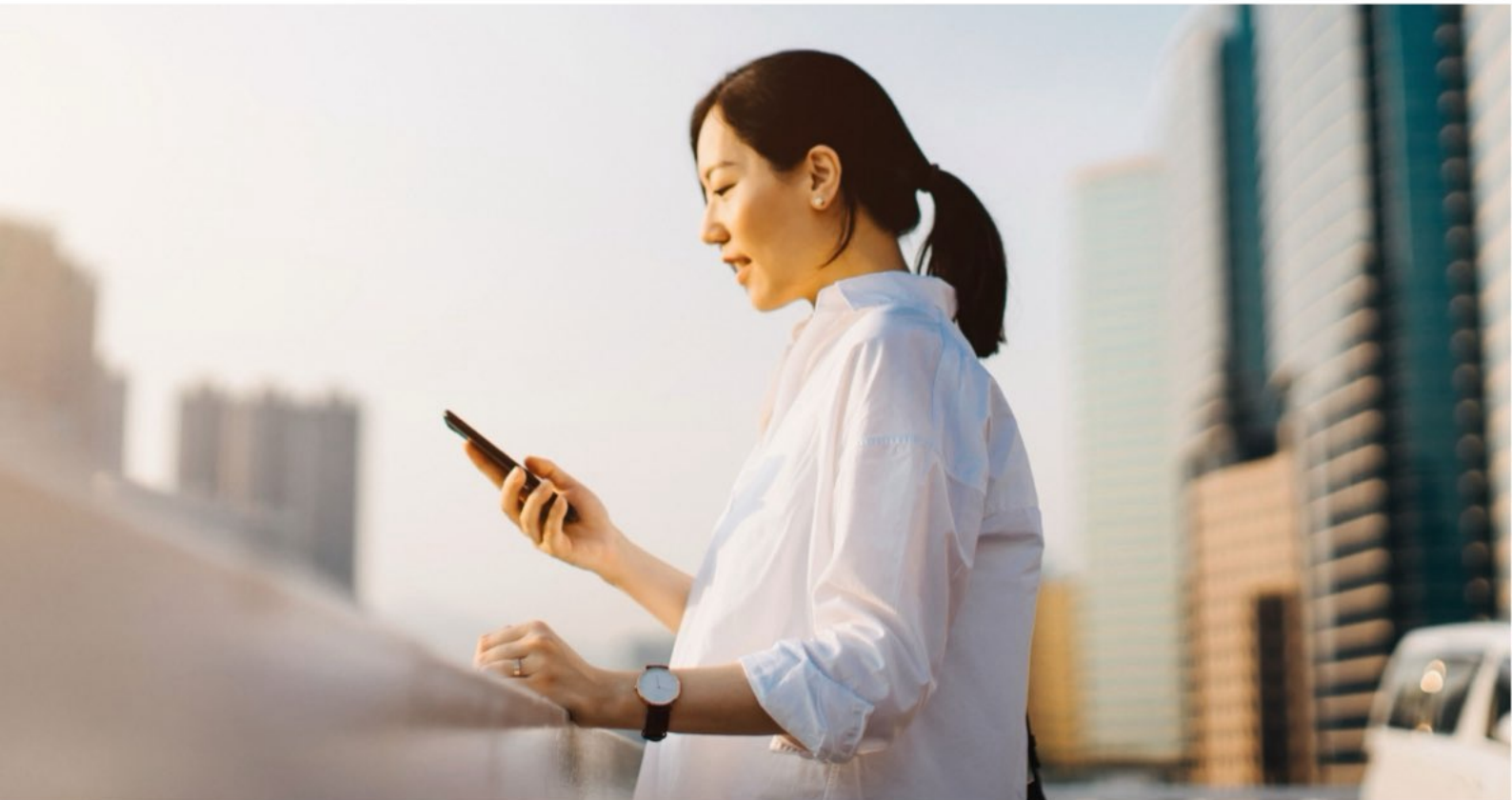
ความคุ้มครองการคลอดบุตร พลัส (Maternity Plus)

เพื่อช่วยดูแลค่าใช้จ่ายตลอดการตั้งครรภ์รวมถึงหลังคลอด
ด้วยวงเงินความคุ้มครองสูงถึง 2 - 4 ล้านบาท ต่อปีกรมธรรม์



การตั้งครรภ์อาจมีความเสี่ยงและค่าใช้จ่ายที่คาดไม่ถึงมากมาย

- ความเสี่ยงกรณีแท้งบุตร
- ความเสี่ยงกรณีเกิดภาวะแทรกซ้อนขณะตั้งครรภ์และหลังคลอดบุตร
- ค่าใช้จ่ายในการคลอดบุตรค่อนข้างสูง



สุขภาพดี พลัส (Well-Being Plus)

เพื่อสุขภาพที่ดีเสริมเกราะป้องกันก่อนป่วย

ด้วยวงเงินความคุ้มครองสูงถึง 24,000 - 38,500 บาท ต่อปีกรมธรรม์



เช็กสุขภาพประจำปี

วางแผนตรวจสุขภาพได้ปีละ 1 ครั้ง



ฉีดวัคซีนป้องกันโรค

ตามที่ WHO รับรองได้อย่างสบายใจ



ดูแลสุขภาพดวงตา

ได้แก่ ค่าตรวจจตา ค่ากรอบแว่นตา
ค่าเลนส์สายตาตามที่จักษุแพทย์ระบุ



ดูแลสุขภาพฟันได้ทุกปี

ได้แก่ การขูดหินปูน การอุดฟัน
การตรวจรักษาฟัน การเอ็กซ์เรย์ฟัน
การถอนฟัน การรักษารากฟัน
สะพานฟันและการครอบฟัน
และการรักษาโรคเหงือก เป็นต้น

ขั้นตอนเลือกแผนความคุ้มครองเห็ือระดับที่เหมาะสมกับคุณ

01 เลือกวงเงินและแผนความคุ้มครอง

ตัวอย่าง ความคุ้มครองอีลิท เฮลท์ พลัส <u>โดยย่อ</u>	แผน 20 ล้านบาท (บาท)	แผน 40 ล้านบาท (บาท)	แผน 75 ล้านบาท (บาท)	แผน 100 ล้านบาท (บาท)
ค่าห้อง (ต่อวัน)	10,000	12,000	15,000	25,000
	หรือไม่เกินค่าห้องพักเดี่ยวมาตรฐาน (แล้วแต่จำนวนเตียงจะสูงกว่า)			
ค่าห้องผู้ป่วยวิกฤติ (ICU)	จ่ายตามจริง			
ค่ารักษาพยาบาลกรณีผู้ป่วยใน (IPD)				
ค่ารักษาพยาบาลกรณีไม่ต้องแอดมิท รวมถึงการรักษาโรคไต โรคมะเร็งแบบ Targeted Therapy				
บริการการช่วยเหลือฉุกเฉินทางการแพทย์				
ค่ารักษาพยาบาลกรณีผู้ป่วยนอก (OPD) (ต่อปีกรมธรรม์)	ไม่คุ้มครอง	20,000	40,000	จ่ายตามจริง
การฝังเข็ม ธรรมชาติบำบัด กระดูกและกล้ามเนื้อบำบัด และการจัดกระดูก (ต่อปีกรมธรรม์)	ไม่คุ้มครอง		10,000	40,000
ค่ารักษาพยาบาลกรณีอื่นๆ โปรดศึกษารายละเอียดเพิ่มเติมหน้า 12-13	เป็นไปตามแผนที่เลือก			

02 เลือกพื้นที่ความคุ้มครอง

- เฉพาะประเทศไทย
- ทวีปเอเชีย เฉพาะ 46 ประเทศ⁽²⁾
- ทั่วโลก ยกเว้นสหรัฐอเมริกา และเกาะเล็กรอบนอกของสหรัฐอเมริกา⁽³⁾
- ทั่วโลก

03 เลือกความคุ้มครองเสริมได้ตามต้องการ

- ความคุ้มครองการคลอดบุตร พลัส (Maternity Plus)
- สุขภาพดี พลัส (Well-Being Plus)
 - ค่าตรวจสุขภาพประจำปี
 - ค่ารักษาทางสายตา
 - ค่าฉีดวัคซีน
 - ค่ารักษาทางทันตกรรม
- ไม่เพิ่มเติม

หมดกังวลเรื่องค่าห้อง

คุ้มครองค่าห้องเดียวมาตรฐาน แบบเหมาจ่ายตามจริง รวมถึงราคาที่อาจปรับสูงขึ้นในอนาคต



ตัวอย่างค่าห้อง แผน 20 ล้านบาท

คุ้มครองค่าห้อง 10,000 บาทต่อวัน
หรือไม่เกินค่าห้องพักเดียวมาตรฐาน (แล้วแต่จำนวนใดจะสูงกว่า)

ตัวอย่าง	ห้องเดี่ยวมาตรฐาน (บาทต่อวัน)		ห้องเดี่ยวพิเศษ (บาทต่อวัน)	
	เข้าพัก	คุ้มครอง	เข้าพัก	คุ้มครอง
โรงพยาบาลในประเทศไทย				
• โรงพยาบาล A	5,000	5,000	10,000	10,000
• โรงพยาบาล B	13,000	13,000	15,000	13,000 (ต้องจ่ายเพิ่ม 2,000 บาทต่อวัน)
โรงพยาบาลในต่างประเทศ				
• โรงพยาบาล C	คุ้มครองค่าห้อง 10,000 บาทต่อวัน			

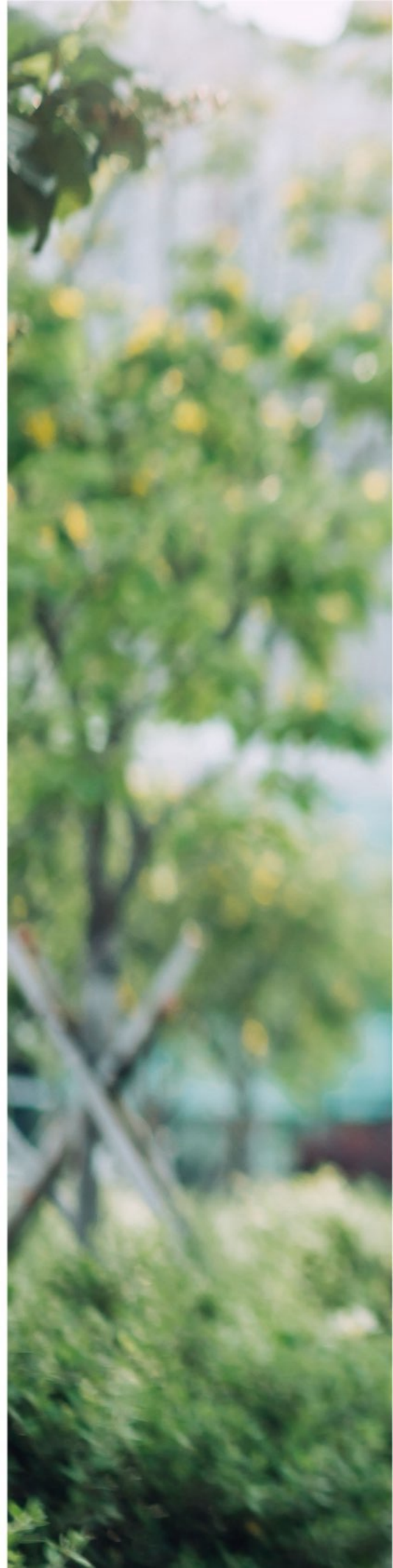
หมายเหตุ : ค่าห้องเดี่ยวมาตรฐาน หมายถึง ค่าห้องพักเดี่ยวราคาเริ่มต้นของโรงพยาบาล ใช้สำหรับการเข้าพักรักษาตัวเป็นผู้ป่วยในของโรงพยาบาลในประเทศไทยเท่านั้น ค่าห้องในโรงพยาบาลต่างประเทศ คุ้มครองตามผลประโยชน์ที่ระบุไว้ในกรมธรรม์



ตารางความคุ้มครอง

Elite Health Plus

มั่นใจด้วยความคุ้มครองที่เหนือระดับ
และการดูแลที่พลัสเพิ่มได้ตามความต้องการ
ให้คุณมั่นใจไปอีกขั้นกับความคุ้มครองสุขภาพ
อีลิท เฮลท์ พลัส ในมาตรฐานการประกันสุขภาพ
แบบใหม่ (New Health Standard)





ตารางความคุ้มครองสุขภาพอีลิท เฮลท์ พลัส

บริษัทฯ จะจ่ายผลประโยชน์สำหรับค่าใช้จ่ายที่จำเป็นและสมควร ซึ่งเกิดขึ้นจากการรักษาพยาบาลตามความจำเป็นทางการแพทย์ และมาตรฐานทางการแพทย์ให้ตามจำนวนที่จ่ายจริง แต่ไม่เกินผลประโยชน์ตามที่ระบุไว้ในหน้าตารางความคุ้มครอง

ผลประโยชน์โดยย่อ	แผน 20 ล้านบาท	แผน 40 ล้านบาท	แผน 75 ล้านบาท	แผน 100 ล้านบาท				
ผลประโยชน์ส่วนความคุ้มครองหลัก								
1. ผลประโยชน์กรณีผู้ป่วยใน								
หมวดที่ 1 ค่าห้อง และค่าอาหาร ค่าบริการในโรงพยาบาล (ผู้ป่วยใน) ต่อการเข้าพักรักษาตัวเป็นผู้ป่วยในครั้งใดครั้งหนึ่ง ผลประโยชน์หมวดย่อยที่ 1.1 และ 1.2 รวมสูงสุดไม่เกิน 365 วัน								
หมวดย่อยที่ 1.1 ค่าห้อง และค่าอาหาร ค่าบริการในโรงพยาบาล (ผู้ป่วยใน) ต่อการเข้าพักรักษาตัวเป็นผู้ป่วยในครั้งใดครั้งหนึ่ง	10,000 บาทต่อวัน	12,000 บาทต่อวัน	15,000 บาทต่อวัน	25,000 บาทต่อวัน				
หมายเหตุ : ค่าห้องพักเตียงราคาเริ่มต้นของโรงพยาบาล ใช้สำหรับการเข้าพักรักษาตัวเป็นผู้ป่วยในของโรงพยาบาลในประเทศไทยเท่านั้น	หรือไม่เกินค่าห้องพักเตียงมาตรฐาน (แล้วแต่จำนวนเตียงสูงกว่า)							
หมวดย่อยที่ 1.2 ในกรณีที่ผู้ป่วยประทับเตียงได้รับการรักษาในห้องผู้ป่วยวิกฤติ (Intensive Care Inpatient Room) จะจ่ายค่าห้อง และค่าอาหาร รวมถึงค่าบริการในโรงพยาบาล (ผู้ป่วยใน) ต่อการเข้าพักรักษาตัวเป็นผู้ป่วยในครั้งใดครั้งหนึ่ง	จ่ายตามจริง							
หมวดที่ 2 ค่าบริการทางการแพทย์เพื่อการตรวจวินิจฉัยหรือบำบัดรักษา ค่าบริการโลหิตและส่วนประกอบของโลหิต ค่าบริการทางการแพทย์ ค่ายา ค่าสารอาหารทางหลอดเลือด และค่าเวชภัณฑ์ ต่อการเข้าพักรักษาตัวเป็นผู้ป่วยในครั้งใดครั้งหนึ่ง								
หมวดย่อยที่ 2.1 ค่าบริการทางการแพทย์เพื่อการตรวจวินิจฉัย								
หมวดย่อยที่ 2.2 ค่าบริการทางการแพทย์เพื่อการบำบัดรักษา ค่าบริการโลหิตและส่วนประกอบของโลหิตและค่าบริการทางการแพทย์								
หมวดย่อยที่ 2.3 ค่ายา ค่าสารอาหารทางหลอดเลือด และค่าเวชภัณฑ์								
หมวดย่อยที่ 2.4 ค่ายา และค่าเวชภัณฑ์สิ้นเปลือง (เวชภัณฑ์ 1) สำหรับกลับบ้าน สูงสุดไม่เกิน 30 วัน	100,000 บาท							
หมวดที่ 3 ค่าผู้ประกอบวิชาชีพเวชกรรม (แพทย์) ตรวจรักษา ต่อการเข้าพักรักษาตัวเป็นผู้ป่วยในครั้งใดครั้งหนึ่งสูงสุดไม่เกิน 365 วัน	จ่ายตามจริง							
หมวดที่ 4 ค่ารักษาพยาบาลโดยการผ่าตัด (ศัลยกรรม) และหัตถการ ต่อการเข้าพักรักษาตัวเป็นผู้ป่วยในครั้งใดครั้งหนึ่ง								
หมวดย่อยที่ 4.1 ค่าห้องผ่าตัด และค่าห้องทำหัตถการ								
หมวดย่อยที่ 4.2 ค่ายา ค่าสารอาหารทางหลอดเลือด ค่าเวชภัณฑ์ และค่าอุปกรณ์การผ่าตัดและหัตถการ								
หมวดย่อยที่ 4.3 ค่าผู้ประกอบวิชาชีพเวชกรรม ทำศัลยกรรมและหัตถการ สำหรับแพทย์ทำศัลยกรรมและหัตถการ (รวมแพทย์ผู้ช่วยผ่าตัด) (Doctor fee)								
หมวดย่อยที่ 4.4 ค่าผู้ประกอบวิชาชีพเวชกรรม วัสดุอุปกรณ์ (Doctor fee)								
หมวดย่อยที่ 4.5 ค่ารักษาพยาบาลโดยการผ่าตัดเปลี่ยนอวัยวะ (1 ครั้งตลอดชีวิต)								
หมวดที่ 5 การผ่าตัดใหญ่ที่ไม่ต้องเข้าพักรักษาตัวเป็นผู้ป่วยใน (Day Surgery)	จ่ายตามจริง							
2. ผลประโยชน์กรณีไม่ต้องเข้าพักรักษาตัวเป็นผู้ป่วยใน								
หมวดที่ 6 ค่าบริการทางการแพทย์เพื่อตรวจวินิจฉัยที่เกี่ยวข้องโดยตรงก่อนและหลังการเข้าพักรักษาตัวเป็นผู้ป่วยในหรือค่ารักษาพยาบาลผู้ป่วยนอกต่อเนื่องที่เกี่ยวข้องโดยตรงหลังการเข้าพักรักษาตัวเป็นผู้ป่วยใน ต่อการเข้าพักรักษาตัวเป็นผู้ป่วยในครั้งใดครั้งหนึ่ง								
หมวดย่อยที่ 6.1 ค่าบริการทางการแพทย์เพื่อการตรวจวินิจฉัยที่เกี่ยวข้องโดยตรงและเกิดขึ้นภายใน 30 วันก่อนและหลังการเข้าพักรักษาตัวเป็นผู้ป่วยใน								
หมวดย่อยที่ 6.2 ค่ารักษาพยาบาลผู้ป่วยนอกหลังการเข้าพักรักษาตัวเป็นผู้ป่วยในต่อครั้ง สำหรับการรักษาพยาบาลต่อเนื่อง ภายใน 30 วันหลังจากออกจากการเข้าพักรักษาตัวเป็นผู้ป่วยในครั้งนั้น (ไม่รวมค่าบริการทางการแพทย์เพื่อตรวจวินิจฉัย)								
หมวดที่ 7 ค่ารักษาพยาบาลการบาดเจ็บ กรณีผู้ป่วยนอก ภายใน 24 ชั่วโมง ของการเกิดอุบัติเหตุต่อครั้ง								
หมวดที่ 8 ค่าเวชศาสตร์ฟื้นฟู หลังการเข้าพักรักษาตัวเป็นผู้ป่วยในแต่ละครั้ง ต่อการเข้าพักรักษาตัวเป็นผู้ป่วยในครั้งใดครั้งหนึ่ง								
หมวดที่ 9 ค่าบริการทางการแพทย์เพื่อการบำบัดรักษาโรคไตวายเรื้อรัง โดยการล้างไตผ่านทางเส้นเลือด ต่อรอบปีกรรมธรรม์ประกันภัย								
หมวดที่ 10 ค่าบริการทางการแพทย์เพื่อการบำบัดรักษาโรคเนื้องอกหรือมะเร็ง โดยรังสีรักษา รังสีร่วมรักษาเวชศาสตร์นิวเคลียร์รักษา ต่อรอบปีกรรมธรรม์ประกันภัย								
หมวดที่ 11 ค่าบริการทางการแพทย์เพื่อการบำบัดรักษาโรคมะเร็ง โดยเคมีบำบัด รวมถึงการรักษาแบบออกฤทธิ์จำเพาะเจาะจงต่อเซลล์มะเร็ง (Targeted Therapy) ต่อรอบปีกรรมธรรม์ประกันภัย								
หมวดที่ 12 ค่าบริการรพพยาบาลฉุกเฉิน								
หมวดที่ 13 ค่ารักษาพยาบาล โดยการผ่าตัดเล็ก								

ตารางความคุ้มครองสุขภาพอีลิท เฮลท์ พลัส (ต่อ)

ผลประโยชน์โดยย่อ	แผน 20 ล้านบาท	แผน 40 ล้านบาท	แผน 75 ล้านบาท	แผน 100 ล้านบาท
ผลประโยชน์ส่วนขยายความคุ้มครองเพิ่มเติม				
1. ผลประโยชน์กรณีผู้ป่วยใน				
ค่าปรึกษาแพทย์เฉพาะทาง ต่อการเข้าพักรักษาตัวเป็นผู้ป่วยในครั้งใดครั้งหนึ่งเมื่อรวมกับหมวดที่ 3 แล้ว สูงสุดไม่เกิน 365 วัน	จ่ายตามจริง			
ค่าห้องพักในโรงพยาบาลสำหรับบิดาหรือมารดา (เตียงเสริม)	ไม่คุ้มครอง	5,000 บาทต่อวัน		
ค่าฟื้นฟูสภาพในสถานะผู้ป่วยใน ต่อรอบปีกรมธรรม์ประกันภัย สูงสุดไม่เกิน 28 วัน ต่อโรค	ไม่คุ้มครอง	จ่ายตามจริง		
ค่าเครื่องมือทางการแพทย์ และอุปกรณ์เทียม	ไม่คุ้มครอง	จ่ายตามจริง สูงสุด 100,000 บาท ตลอดชีวิต	จ่ายตามจริง สูงสุด 150,000 บาท ตลอดชีวิต	จ่ายตามจริง สูงสุด 200,000 บาท ตลอดชีวิต
ค่าพยาบาลส่วนตัวตามคำแนะนำแพทย์ หลังจากการเข้ารับรักษาตัวในโรงพยาบาลสูงสุด 40 วัน ต่อปีกรมธรรม์	ไม่คุ้มครอง	3,000 บาทต่อวัน	4,000 บาทต่อวัน	5,000 บาทต่อวัน
ค่ารักษาทางจิตเวชในสถานะผู้ป่วยใน ต่อ 1 โรค	ไม่คุ้มครอง		75,000 บาท สูงสุด 300,000 บาท ตลอดชีวิต	100,000 บาท สูงสุด 400,000 บาท ตลอดชีวิต
2. ผลประโยชน์กรณีการรักษาพยาบาลแบบฉุกเฉิน				
ค่ารักษาทางทันตกรรมเนื่องจากการบาดเจ็บจากอุบัติเหตุ	จ่ายตามจริง			
ค่าบริการการช่วยเหลือฉุกเฉินทางการแพทย์				
3. ผลประโยชน์กรณีผู้ป่วยนอก				
ค่าภาพวินิจฉัยขั้นสูง	จ่ายตามจริง			
ค่าธรรมเนียมปรึกษาแพทย์เวชปฏิบัติทั่วไปและแพทย์เฉพาะทาง รวมไปถึงค่าวินิจฉัยและค่ายา สูงสุดไม่เกิน 2 ครั้งต่อวัน	ไม่คุ้มครอง	20,000 บาท ต่อปีกรมธรรม์	40,000 บาท ต่อปีกรมธรรม์	จ่ายตามจริง สูงสุด 360 ครั้ง ต่อปีกรมธรรม์
การฝังเข็ม ธรรมชาติบำบัด กระดูกลูกและกล้ามเนื้อบำบัด และการจัดกระดูกต่อปีกรมธรรม์ประกันภัย	ไม่คุ้มครอง		10,000 บาท	40,000 บาท
ผลประโยชน์สูงสุด				
ผลประโยชน์ส่วนความคุ้มครองหลักรวมกับส่วนขยายความคุ้มครองเพิ่มเติมสูงสุดต่อรอบปีกรมธรรม์ประกันภัย	20,000,000 บาท	40,000,000 บาท	75,000,000 บาท	100,000,000 บาท

หมายเหตุ : พื้นที่ความคุ้มครองสำหรับสัญญาเพิ่มเติมการประกันภัยสุขภาพแบบ อีลิท เฮลท์ พลัส บริษัทจะให้ความคุ้มครองค่ารักษาพยาบาลตามที่ระบุไว้ในตารางผลประโยชน์ให้แก่ผู้เอาประกันภัย โดยผู้เอาประกันภัยต้องเลือกอาณาเขตความคุ้มครองที่บริษัทได้กำหนดขึ้นทั้งหมด 4 แห่ง ดังต่อไปนี้

- (1) เฉพาะประเทศไทย
- (2) ทวีปเอเชีย เฉพาะ อาร์มีเนีย อาเซอร์ไบจาน บาห์เรน ไซปรัส จอร์เจีย อิรัก อิสราเอล จอร์แดน คูเวต เลบานอน โอมาน กาตาร์ ซาอุดีอาระเบีย ปาเลสไตน์ ตรุกี สหรัฐอาหรับเอมิเรตส์ คาซัคสถาน คีร์กีซสถาน ทาจิกิสถาน เติร์กเมนิสถาน อุซเบกิสถาน จีน ฮองกง มาเก๊า ญี่ปุ่น เกาหลีใต้ มองโกเลีย ไต้หวัน บังกลาเทศ ภูฏาน อินเดีย มัลดีฟส์ เนปาล ปากีสถาน ศรีลังกา บรูไน กัมพูชา อินโดนีเซีย ลาว มาเลเซีย พม่า ฟิลิปปินส์ สิงคโปร์ ติมอร์-เลสเต เวียดนามและไทย เท่านั้น
- (3) ทั่วโลก ยกเว้นสหรัฐอเมริกาและเกาะเล็กนอกของสหรัฐอเมริกา ได้แก่ เกาะเบเกอร์ เกาะฮาวแลนด์ เกาะจาร์วิส จอห์นสตันอะทอลล์ คิงแมนรีฟ มิดเวย์อะทอลล์ เกาะนาวาสซา แฟลไมรอะทอลล์ และเกาะเวก เท่านั้น
- (4) ทั่วโลก

อาณาเขตความคุ้มครองกรณีฉุกเฉิน

สัญญาเพิ่มเติมนี้จะให้ความคุ้มครองการรักษาพยาบาลที่เกิดขึ้นในอาณาเขตความคุ้มครองที่ผู้เอาประกันภัยได้เลือกไว้ อย่างไรก็ตาม กรณีการรักษาพยาบาลเกิดขึ้นนอกอาณาเขตความคุ้มครองที่ผู้เอาประกันภัยได้เลือกไว้บริษัทจะให้ความคุ้มครองตามที่ระบุในตารางผลประโยชน์ในกรณีดังต่อไปนี้

1. การบาดเจ็บทางร่างกายจากอุบัติเหตุ
2. การป่วย เฉพาะเป็นกรณีที่ต้องได้รับการรักษาพยาบาลแบบฉุกเฉิน

ทั้งนี้ ทั้งสองกรณีข้างต้น วันที่เริ่มเข้ารับการรักษาตัวในโรงพยาบาลนอกอาณาเขตความคุ้มครองต้องอยู่ภายใน 90 วันแรกของการเดินทางออกนอกอาณาเขตความคุ้มครองแต่ละครั้ง โดยบริษัทจะคุ้มครองสำหรับค่าใช้จ่ายที่จำเป็นและสมควร ซึ่งเกิดขึ้นจากการรักษาพยาบาลตามความจำเป็นทางการแพทย์และมาตรฐานทางการแพทย์ในประเทศนั้นๆ

ตารางความคุ้มครองสุขภาพเสริม

ความคุ้มครองการคลอดบุตร พลัส (Maternity Plus)

บันทึกสลักหลังความคุ้มครองนี้ แบนและถือเป็นส่วนหนึ่งของสัญญาเพิ่มเติมที่บันทึกสลักหลังนี้แนบท้ายอยู่ผลประโยชน์ตามบันทึกสลักหลังนี้จะจ่ายให้เมื่อผู้เอาประกันภัยเข้าอยู่ในเกณฑ์ของข้อกำหนดและเงื่อนไขที่บริษัทจะจ่ายผลประโยชน์ให้ตามที่ระบุไว้ในข้อตกลงความคุ้มครองหรือตามความจำเป็นทางการแพทย์ให้ต้องรับการรักษาพยาบาลในโรงพยาบาลหรือสถานพยาบาล โดยบริษัทจะจ่ายผลประโยชน์สำหรับค่าใช้จ่ายซึ่งเกิดขึ้นตามที่ระบุไว้ หรือจากการรักษาพยาบาลที่มีความจำเป็นทางการแพทย์และมาตรฐานทางการแพทย์ตามค่าบริการอัตราทั่วไปแล้วแต่กรณี สำหรับรายการตามตารางผลประโยชน์ดังต่อไปนี้ ตามจำนวนที่จ่ายจริง แต่ไม่เกินจำนวนผลประโยชน์ที่ระบุไว้ในหน้าตารางผลประโยชน์ของบันทึกสลักหลัง

ผลประโยชน์โดยย่อ	แผน 1	แผน 2
ค่าใช้จ่ายการคลอดบุตร สูงสุดต่อการคลอด 1 ครั้ง		
• กรณีคลอดโดยธรรมชาติ รวมถึงการผ่าคลอด ซึ่งได้วางแผนไว้ล่วงหน้าโดยไม่มีข้อบ่งชี้ทางการแพทย์	60,000 บาท	150,000 บาท
• กรณีผ่าคลอด ที่มีข้อบ่งชี้ทางการแพทย์	80,000 บาท	200,000 บาท
ค่าใช้จ่ายสำหรับการถ่ายขยายปากมดลูกและการขูดมดลูกกรณีแท้งบุตร	จ่ายตามจริง	
ค่าใช้จ่ายกรณีเกิดภาวะแทรกซ้อนขณะตั้งครรภ์และหลังคลอดบุตร		
ผลประโยชน์สูงสุดต่อรอบปีกรมธรรม์	2,000,000 บาท	4,000,000 บาท

หมายเหตุ : • อาณาเขตความคุ้มครองสำหรับบันทึกสลักหลังความคุ้มครองการคลอดบุตร พลัส (Maternity Plus) มีอาณาเขตความคุ้มครองเฉพาะประเทศไทย
• บันทึกสลักหลัง ความคุ้มครองการคลอดบุตร พลัส (Maternity Plus) ต้องซื้อแนบกับสัญญาเพิ่มเติมการประกันสุขภาพแบบ อีลิท เฮลท์ พลัส ที่มีผลบังคับอยู่เท่านั้น

ระยะเวลาที่ไม่คุ้มครอง (Waiting period)

บริษัทจะจ่ายค่าใช้จ่ายสำหรับการคลอดบุตร ภายหลัง 280 วัน, การถ่ายขยายปากมดลูกและการขูดมดลูกกรณีแท้งบุตร ภายหลัง 90 วัน และค่าใช้จ่ายกรณีเกิดภาวะแทรกซ้อนขณะตั้งครรภ์และหลังคลอดบุตร ภายหลัง 280 วัน นับตั้งแต่วันเริ่มมีผลคุ้มครองตามบันทึกสลักหลังนี้

สุขภาพดี พลัส (Well-Being Plus)

บันทึกสลักหลังความคุ้มครองนี้ แบนและถือเป็นส่วนหนึ่งของสัญญาเพิ่มเติมที่บันทึกสลักหลังนี้แนบท้ายอยู่ผลประโยชน์ตามบันทึกสลักหลังความคุ้มครองนี้จะจ่ายให้เมื่อผู้เอาประกันภัยเข้าอยู่ในเกณฑ์ของข้อกำหนดและเงื่อนไขที่บริษัทจะจ่ายผลประโยชน์ให้ตามที่ระบุไว้ในข้อตกลงความคุ้มครอง หรือตามความจำเป็นทางการแพทย์ให้ต้องรับการรักษาพยาบาลในโรงพยาบาลหรือสถานพยาบาล โดยบริษัทจะจ่ายผลประโยชน์สำหรับค่าใช้จ่ายซึ่งเกิดขึ้นตามที่ระบุไว้ หรือจากการรักษาพยาบาลที่มีความจำเป็นทางการแพทย์และมาตรฐานทางการแพทย์ตามค่าบริการอัตราทั่วไป แล้วแต่กรณี สำหรับรายการตามตารางผลประโยชน์ดังต่อไปนี้ ตามจำนวนที่จ่ายจริง แต่ไม่เกินจำนวนผลประโยชน์ที่ระบุไว้ในหน้าตารางผลประโยชน์ของบันทึกสลักหลัง

ผลประโยชน์โดยย่อ	แผน 1	แผน 2
ผลประโยชน์ค่าตรวจสุขภาพประจำปี ต่อรอบปีกรมธรรม์ประกันภัย	5,000 บาท	10,000 บาท
ผลประโยชน์ค่าฉีดวัคซีน ต่อรอบปีกรมธรรม์ประกันภัย	4,000 บาท	6,000 บาท
ผลประโยชน์ค่ารักษาทางทันตกรรม ต่อรอบปีกรมธรรม์ประกันภัย	10,000 บาท	15,000 บาท
ผลประโยชน์ค่ารักษาทางสายตา ต่อรอบปีกรมธรรม์ประกันภัย	5,000 บาท	7,500 บาท

หมายเหตุ : • อาณาเขตความคุ้มครองสำหรับบันทึกสลักหลัง สุขภาพดี พลัส (Well-Being Plus) มีอาณาเขตความคุ้มครองเฉพาะประเทศไทย
• บันทึกสลักหลัง สุขภาพดี พลัส (Well-Being Plus) ต้องซื้อแนบกับสัญญาเพิ่มเติมการประกันสุขภาพแบบ อีลิท เฮลท์ พลัส ที่มีผลบังคับอยู่เท่านั้น

ระยะเวลาที่ไม่คุ้มครอง (Waiting period)

บริษัทจะจ่ายค่าตรวจสุขภาพประจำปี ให้แก่ผู้เอาประกันภัยปีละ 1 ครั้ง ภายหลังระยะเวลาหนึ่งปี และ ค่าฉีดวัคซีน, ค่ารักษาทางทันตกรรม, ค่ารักษาทางสายตา ภายหลัง 30 วัน นับตั้งแต่วันเริ่มมีผลคุ้มครองตามบันทึกสลักหลังนี้

เงื่อนไขการรับประกันภัย

ความคุ้มครองสุขภาพ	อายุรับประกัน	ต่ออายุ	ระยะเวลาคุ้มครอง
สัญญาเพิ่มเติมการประกันภัยสุขภาพแบบอีลิท เฮลท์ พลัส	ตั้งแต่ อายุ 11-90 ปี	ได้ถึง อายุ 98 ปี	ถึงอายุ 99 ปี หรือจนกระทั่งแบบประกันหลักสิ้นผลบังคับ
บันทึกสลับหลังความคุ้มครองการคลอดบุตร พลัส	ตั้งแต่ อายุ 15-49 ปี	ได้ถึง อายุ 49 ปี	ถึงอายุ 50 ปี หรือจนกระทั่งแบบประกันหลักหรือสัญญาเพิ่มเติมสิ้นผลบังคับ
บันทึกสลับหลังสุขภาพดี พลัส	ตั้งแต่ อายุ 11-90 ปี	ได้ถึง อายุ 98 ปี	ถึงอายุ 99 ปี หรือจนกระทั่งแบบประกันหลักหรือสัญญาเพิ่มเติมสิ้นผลบังคับ

การตรวจสุขภาพเป็นไปตามเกณฑ์ที่บริษัท กำหนด

เงื่อนไขทั่วไปที่ควรทราบก่อนตัดสินใจทำประกันภัย สัญญาเพิ่มเติมการประกันภัยสุขภาพแบบ อีลิท เฮลท์ พลัส มีดังนี้

การต่ออายุสัญญาเพิ่มเติมการรับประกันภัยปีกรรมธรรม์ประกันภัย (Renewal)

สัญญาเพิ่มเติมนี้ จะต่ออายุเมื่อครบรอบปีกรรมธรรม์ประกันภัย โดยไม่ต้องแสดงหลักฐาน แต่บริษัทยังคงไว้ซึ่งสิทธิในการปรับเบี้ยประกันภัยตามข้อกำหนดเรื่อง "การปรับเบี้ยประกันภัย" ตามที่ได้รับความคิดเห็นจากนายทะเบียน เว้นแต่กรณีใดกรณีหนึ่งดังต่อไปนี้ บริษัทจะสงวนสิทธิไม่ต่ออายุสัญญาเพิ่มเติม โดยบริษัทจะแจ้งให้ผู้เอาประกันภัยทราบล่วงหน้า เป็นลายลักษณ์อักษรไม่น้อยกว่า 30 วัน

- 1) ในกรณีที่หลักฐานว่าผู้เอาประกันภัยไม่แถลงข้อเท็จจริงตามใบคำขอเอาประกันภัย หรือคำขอต่ออายุ (Reinstatement) ใบแถลงสุขภาพ และข้อแถลงเพิ่มเติมอื่นใดที่เกี่ยวข้องกับการทำสัญญาเพิ่มเติมการประกันภัยสุขภาพ ซึ่งเป็นสาระสำคัญที่อาจทำให้บริษัท เรียกเบี้ยประกันภัยสูงขึ้นหรือบอกรับทำสัญญา หรือรับประกันแบบมีเงื่อนไข
- 2) ผู้เอาประกันภัยเรียกร้องผลประโยชน์จากการที่ตนให้มีการรักษาการบาดเจ็บหรือการป่วยโดยไม่มี ความจำเป็นทางการแพทย์
- 3) ผู้เอาประกันภัยเรียกร้องผลประโยชน์ค่าชดเชยจากการนอนพักรักษาตัวในโรงพยาบาล รวมทั้งทุกบริษัทเกินกว่ารายได้ที่แท้จริง

การปรับเบี้ยประกันภัย

บริษัทอาจปรับเบี้ยประกันภัย ณ วันครบรอบปีกรรมธรรม์ประกันภัย ในอัตราเบี้ยประกันภัยที่ได้รับความเห็นชอบจากนายทะเบียนไว้แล้วอันเนื่องมาจากปัจจัยต่างๆ ดังต่อไปนี้

- 1) อายุ และชั้นอาชีพ ของแต่ละบุคคล
- 2) ค่าใช้จ่ายในการรักษาพยาบาลที่สูงขึ้น หรือจากประสบการณ์การจ่ายค่าสินไหมทดแทนโดยรวมของพอร์ตโฟลิโอ (Portfolio) ของสัญญาเพิ่มเติมนี้ โดยบริษัทจะแจ้งให้ผู้เอาประกันภัยทราบล่วงหน้าเป็นลายลักษณ์อักษรทางไปรษณีย์ ลงทะเบียน หรือวิธีการอื่นที่ผู้เอาประกันภัยให้ความยินยอม ไม่น้อยกว่า 30 วัน

ข้อยกเว้นความคุ้มครองสัญญาเพิ่มเติมการประกันภัยสุขภาพแบบ อีลิท เฮลท์ พลัส (แบบมาตรฐานใหม่) มีทั้งหมด 21 ข้อ เช่น

1. การตรวจรักษาหรือการผ่าตัดเพื่อเสริมสวย หรือการแก้ไขปัญหาผิวพรรณ สิว ผื่น กระจก แผลหรือการควบคุมน้ำหนักตัว การผ่าตัดที่สามารถทดแทนด้วยการรักษาแนวทางอื่น เว้นแต่เป็นการตกแต่งบาดแผลอันเนื่องมาจากอุบัติเหตุที่ได้รับความคุ้มครอง
2. การตรวจรักษา หรือการป้องกัน การใช้ยา หรือสารต่างๆ เพื่อชะลอการเสื่อมของวัย หรือการให้ฮอร์โมนทดแทนในวัยใกล้หมดหรือหมดระดู การเสื่อมสมรรถภาพทางเพศในหญิงหรือชาย การรักษาความผิดปกติทางเพศ และการแปลงเพศ
3. การรักษาหรือการบำบัดการติดยาเสพติดให้โทษ บุหรี่ สุรา หรือสารออกฤทธิ์ต่อจิตประสาท
4. การตรวจรักษาที่ยังอยู่ในระหว่างทดลอง การตรวจหรือการรักษาโรคหรืออาการหูดหยาบใจขณะหลับ การตรวจหรือการรักษาความผิดปกติของกามอนหนัก การนอนกรน
5. ค่าใช้จ่ายที่เกิดจากการตรวจรักษาพยาบาลที่ผู้เอาประกันภัย ซึ่งเป็นแพทย์สั่งให้แกตัวเอง รวมทั้งค่าใช้จ่ายที่เกิดจากการตรวจรักษาพยาบาลจากแพทย์ ผู้ซึ่งเป็น บิดามารดา คู่สมรส หรือบุตรของผู้เอาประกันภัย เป็นต้น

ระยะเวลาที่ไม่คุ้มครอง (Waiting period)

- (ก) ไม่คุ้มครองการเจ็บป่วยใดๆ ที่เกิดขึ้นในระยะเวลา 30 วัน นับตั้งแต่ วันเริ่มมีผลคุ้มครองตามสัญญาเพิ่มเติมหรือตามการต่ออายุครั้งสุดท้ายแล้วแต่กรณีใดจะเกิดขึ้นหลังสุด
- (ข) ไม่คุ้มครองการเจ็บป่วยที่เกิดขึ้นในระยะเวลา 120 วัน นับตั้งแต่ วันเริ่มมีผลคุ้มครองตามสัญญาเพิ่มเติมหรือตามการต่ออายุครั้งสุดท้ายแล้วแต่กรณีใดจะเกิดขึ้นหลังสุดที่เกิดจากโรคหรือภาวะผิดปกติ (รวมทั้งโรคแทรกซ้อน) ดังต่อไปนี้
 1. เนื้องอก ถุงน้ำ หรือมะเร็งทุกชนิด
 2. ริดสีดวงทวาร
 3. ไล่เลื่อนทุกชนิด
 4. ต้อเนื้อ หรือต้อกระจก
 5. การตัดทอนซิล หรือดีนอยด์
 6. นิ่วทุกชนิด
 7. เส้นเลือดอุดตันที่ขา
 8. เยื่อโพรงมดลูกเจริญผิดที่

หมายเหตุ : • สัญญาเพิ่มเติมการประกันภัยสุขภาพแบบ อีลิท เฮลท์ พลัส ต้องซื้อแนบท้ายกรรมธรรม์ที่มีผลบังคับอยู่

- ความคุ้มครองของสัญญาเพิ่มเติมต้องไม่เกินระยะเวลาเอาประกันชีวิต
- การพิจารณารับประกันภัยเป็นไปตามหลักเกณฑ์ของบริษัท
- เบี้ยประกันภัย สามารถ นำไปใช้สิทธิหักลดหย่อนภาษีได้ ทั้งนี้ หลักเกณฑ์เป็นไปตามที่กรมสรรพากรกำหนด

คำเตือน : ผู้ซื้อควรทำความเข้าใจในรายละเอียดความคุ้มครองและเงื่อนไขก่อนตัดสินใจทำประกันภัยทุกครั้ง



MUANG THAI LIFE
ASSURANCE

สุขมากกว่า พิเศษมากขึ้น ด้วยสิทธิพิเศษเพื่อลูกค้าคนสำคัญ



สมาชิกเมืองไทยสไมล์คลับ
เติมความสุขสุดพิเศษ กับกิจกรรม
และสิทธิพิเศษที่หลากหลาย
ครบทุกไลฟ์สไตล์

- รับความสุขและรอยยิ้ม ผ่านกิจกรรมแห่งความสุขและสิทธิพิเศษต่างๆ มากมาย
- เติมเต็มความสุข ด้วยการแลกคะแนนสะสม Smile Point ผ่าน MTL Click Application ได้ทุกที่ ทุกเวลา ตลอด 24 ชั่วโมง
- รับความสุขที่มากขึ้น ด้วยประสบการณ์สุดพิเศษเหนือระดับ กับการเป็นสมาชิก The Ultimate & Beyond Prestige



ดูแลครบเครื่องเรื่องสุขภาพ
สิทธิประโยชน์สำหรับลูกค้าเมืองไทยประกันชีวิต

มอบสิทธิพิเศษด้านสุขภาพให้กับลูกค้าคนสำคัญ โทรปรึกษาปัญหาสุขภาพกับ MTL Health Buddy โทร 0 2290 2424 กด 3 เพื่อขอรับบริการด้านสุขภาพและสิทธิประโยชน์มากมาย ดังนี้

- ปรึกษาปัญหาสุขภาพ
 - ค้นหาแพทย์ที่เหมาะสมกับโรค
 - ค้นหาศูนย์แพทย์เฉพาะทาง
 - นัดหมายติดต่อเข้ารับการรักษาในโรงพยาบาล
 - สิทธิประโยชน์การรักษาแบบมุ่งเป้า (Targeted Therapy)
 - ให้คำแนะนำและปรึกษาเกี่ยวกับยาที่เภสัชกรทางโทรศัพท์
 - พร้อมรับสิทธิประโยชน์พิเศษอื่นๆ มากมาย
- บมจ.เมืองไทยประกันชีวิต เป็นเพียงผู้แนะนำการบริการให้กับลูกค้า เท่านั้น



**MTL Click
Application**

รวบรวมทุกบริการของเมืองไทยประกันชีวิต
ให้เป็นเรื่องง่ายสำหรับคุณ สะดวกทุกที่ ทุกเวลา

มั่นใจทุกเรื่องกรรมธรรม์ ไม่ว่าจะคุณอยู่ที่ไหน สามารถรับบริการจากเราได้

- เช็กข้อมูลกรมธรรม์
- ยื่นเคลมออนไลน์
- ชำระเบี้ยประกันภัย
- ปรึกษากรมออนไลน์
- ทำธุรกรรมผ่าน Video Call
- แลกคะแนนเมืองไทยสไมล์คลับ
- และบริการอื่นๆ อีกมากมาย



© ดาวโหลดเลย

ผู้เสนอขาย..... ID LINE.....

เบอร์โทรศัพท์..... วันที่นำเสนอขาย.....

บมจ. เมืองไทยประกันชีวิต
250 ถนนรัชดาภิเษก เขตห้วยขวาง กรุงเทพฯ 10310

โทร. **1766** ทุกวัน ตลอด 24 ชั่วโมง

muangthai.co.th Muang Thai Life



MTL_2-02-04-0480_21/08/2566

เบี้ยประกันภัยรายปี ของสัญญาเพิ่มเติมการประกันภัยสุขภาพ แบบ อีลิท เฮลท์ พลัส

เพศชายและเพศหญิงสำหรับกลุ่มอาชีพ 1 และ 2

อายุ	แผน 1				แผน 2				แผน 3				แผน 4			
	เฉพาะประเทศไทย	ทวีปเอเชีย	ทั่วโลก ยกเว้น สหรัฐอเมริกา	ทั่วโลก	เฉพาะประเทศไทย	ทวีปเอเชีย	ทั่วโลก ยกเว้น สหรัฐอเมริกา	ทั่วโลก	เฉพาะประเทศไทย	ทวีปเอเชีย	ทั่วโลก ยกเว้น สหรัฐอเมริกา	ทั่วโลก	เฉพาะประเทศไทย	ทวีปเอเชีย	ทั่วโลก ยกเว้น สหรัฐอเมริกา	ทั่วโลก
11	33,451	36,908	40,841	54,940	44,795	49,455	54,589	92,593	42,823	47,279	52,191	94,751	53,371	58,318	63,707	123,273
12	32,596	35,963	39,765	53,914	44,104	48,691	53,654	91,104	41,685	46,041	51,003	86,446	52,902	57,855	63,248	122,819
13	31,740	35,016	38,694	52,109	42,660	47,098	51,817	88,053	40,548	44,804	49,816	85,722	52,435	57,392	62,790	122,366
14	30,884	34,071	37,630	51,249	41,915	46,276	50,842	86,401	39,412	43,568	48,630	84,999	51,968	56,930	62,333	121,914
15	30,344	33,474	36,953	50,886	41,844	46,198	50,681	86,078	38,277	42,333	47,445	84,277	51,502	56,470	61,877	121,463
16	29,590	32,640	36,016	49,813	40,950	45,212	49,531	84,047	37,143	41,099	46,261	83,556	51,038	56,010	61,422	121,013
17	28,634	31,585	34,844	48,064	39,673	43,801	47,958	81,351	36,010	39,866	45,078	82,835	50,574	55,551	60,968	120,564
18	25,377	27,992	30,984	42,928	34,926	38,560	42,621	72,303	34,878	38,634	43,896	82,116	50,111	55,093	60,515	120,116
19	24,788	27,341	30,253	42,253	34,146	37,699	41,638	71,137	33,747	37,403	42,715	81,397	49,650	54,636	60,063	119,668
20	25,367	27,982	31,095	43,781	35,284	38,956	43,509	73,625	34,044	37,665	43,035	84,983	52,636	57,723	64,320	129,016
21	25,947	28,625	31,778	46,684	36,113	39,874	44,398	79,002	34,342	37,927	43,356	88,569	55,621	60,810	68,578	138,363
22	26,544	29,287	32,433	48,386	36,963	40,816	45,121	81,471	36,104	39,877	45,207	94,125	59,021	64,527	72,427	145,430
23	27,150	29,958	33,074	49,793	37,836	41,780	45,757	83,894	38,049	42,026	47,103	99,951	62,448	68,278	76,317	152,597
24	27,763	30,635	33,831	51,794	38,730	42,769	46,854	87,117	39,632	43,774	49,060	106,030	65,773	71,915	80,298	159,897
25	28,883	31,873	35,204	53,898	40,048	44,226	48,937	91,293	41,263	45,578	51,073	112,255	69,165	75,623	84,332	167,253
26	30,045	33,157	36,624	57,089	41,416	45,966	50,609	95,742	42,941	47,431	53,134	118,871	72,613	79,397	88,398	174,750
27	30,105	33,224	36,693	57,815	41,763	46,351	51,258	97,172	43,591	48,151	54,449	122,245	74,887	81,885	91,024	179,368
28	30,179	33,305	36,935	58,162	41,904	46,508	51,923	98,431	44,236	48,864	54,959	125,312	77,087	84,288	93,629	183,968
29	30,240	33,373	37,159	58,894	42,046	46,664	52,832	99,818	44,437	49,084	56,289	128,598	79,258	86,665	96,142	188,402
30	30,429	33,582	37,538	59,264	42,204	46,840	53,020	100,208	44,515	49,173	56,374	129,534	80,851	88,407	98,008	191,425
31	31,323	34,569	38,160	60,047	43,371	48,137	53,717	101,419	45,001	50,228	56,727	131,255	82,409	90,111	99,787	194,351
32	32,229	35,573	39,271	62,331	44,358	48,988	54,700	103,627	45,454	51,280	57,315	134,193	86,071	94,116	104,179	202,268
33	33,105	36,541	40,343	62,992	45,564	50,321	56,194	105,879	46,337	52,840	58,428	137,172	88,873	98,203	108,606	210,336
34	33,973	37,502	41,400	64,038	46,796	51,684	57,160	108,167	47,202	54,410	58,928	140,142	90,933	101,550	112,221	216,776
35	34,782	38,396	42,391	64,683	48,013	53,027	58,650	110,445	47,899	55,654	60,581	143,083	92,957	104,927	115,864	223,318
36	35,563	39,259	43,350	66,736	49,238	54,384	59,573	112,769	49,206	57,174	62,241	146,054	95,992	108,358	119,620	229,914
37	36,699	40,516	44,737	68,879	50,601	55,889	61,224	115,290	50,551	58,738	63,934	149,012	99,070	111,831	123,362	236,574
38	38,340	42,330	46,759	72,177	53,106	58,659	64,294	119,912	52,774	61,322	66,767	153,814	100,313	113,233	124,888	240,647
39	40,258	44,450	49,106	75,326	55,620	61,438	67,364	124,529	55,001	63,910	69,596	158,593	101,590	114,676	126,415	244,555
40	41,195	45,488	50,257	76,596	56,864	62,813	68,893	126,363	57,205	66,472	72,394	163,381	102,814	116,057	127,875	248,381
41	42,494	46,924	51,842	77,765	58,120	64,200	70,434	128,217	59,424	69,053	75,212	168,156	103,994	117,390	129,292	252,098

เบี้ยประกันภัยรายปี ของสัญญาเพิ่มเติมการประกันภัยสุขภาพ แบบ อีลิท เฮลท์ พลัส

เพศชายและเพศหญิงสำหรับกลุ่มอาชีพ 1 และ 2

อายุ	แผน 1				แผน 2				แผน 3				แผน 4			
	เฉพาะประเทศไทย	ทวีปเอเชีย	ทั่วโลก ยกเว้น สหรัฐอเมริกา	ทั่วโลก	เฉพาะประเทศไทย	ทวีปเอเชีย	ทั่วโลก ยกเว้น สหรัฐอเมริกา	ทั่วโลก	เฉพาะประเทศไทย	ทวีปเอเชีย	ทั่วโลก ยกเว้น สหรัฐอเมริกา	ทั่วโลก	เฉพาะประเทศไทย	ทวีปเอเชีย	ทั่วโลก ยกเว้น สหรัฐอเมริกา	ทั่วโลก
42	44,208	48,819	53,944	80,357	60,462	66,790	73,303	132,558	61,624	71,611	78,016	172,020	106,005	119,661	131,774	257,868
43	46,351	51,188	56,558	81,500	62,837	69,416	76,197	136,910	63,863	74,213	80,847	176,809	108,060	121,980	134,227	263,604
44	48,026	53,040	58,611	83,088	65,194	72,019	79,082	141,248	66,081	76,790	83,672	180,668	110,073	124,254	136,714	269,339
45	49,057	54,179	59,869	84,453	66,088	73,009	80,186	142,476	68,285	79,353	86,468	185,482	112,094	126,536	139,153	275,073
46	50,640	55,929	61,810	85,662	68,367	75,528	82,974	146,651	70,121	81,489	88,802	190,102	114,109	128,810	141,607	280,808
47	52,666	58,169	64,286	87,465	70,687	78,093	85,812	150,967	71,654	83,270	90,756	194,030	116,130	131,093	144,093	286,575
48	54,743	60,465	66,821	88,164	73,041	80,694	88,682	155,258	73,195	85,061	92,707	196,908	118,173	133,400	146,544	292,309
49	56,770	62,705	69,296	90,576	75,332	83,228	91,481	159,498	75,346	87,563	95,438	201,586	120,196	135,685	148,996	298,057
50	56,963	62,921	69,542	90,891	75,924	83,882	92,219	160,164	77,486	90,050	98,163	206,255	122,209	137,958	151,482	303,825
51	57,823	63,872	70,603	93,176	78,199	86,396	94,997	164,338	79,664	92,582	100,927	210,927	124,233	140,242	153,933	309,558
52	58,566	64,693	71,523	95,335	80,372	88,797	97,652	168,360	81,810	95,077	103,646	215,598	126,275	142,548	156,386	315,328
53	63,073	69,675	77,049	100,676	85,526	94,496	103,993	178,085	86,593	100,636	109,762	226,224	128,545	145,113	159,245	321,262
54	68,895	76,110	84,187	109,989	92,345	102,031	112,363	191,293	92,784	107,837	117,661	239,651	130,848	147,712	162,036	327,245
55	70,835	78,255	86,559	113,096	94,372	104,273	114,852	194,371	96,554	112,217	122,454	246,447	133,180	150,344	164,839	333,212
56	72,366	79,947	88,412	115,545	96,233	106,331	117,105	197,098	98,203	114,136	124,543	250,552	135,481	152,944	167,661	339,193
57	75,741	83,678	92,535	120,947	100,879	111,466	122,747	205,575	101,874	118,402	129,208	258,113	140,067	158,120	173,252	350,810
58	79,115	87,409	96,677	126,345	106,170	117,313	129,155	223,724	108,195	125,750	137,172	287,540	151,272	170,773	186,848	377,256
59	83,825	92,613	102,403	133,881	112,337	124,130	136,621	235,664	115,062	133,734	145,820	303,746	164,543	185,756	202,975	407,539
60	87,498	96,675	106,874	139,763	117,146	129,446	142,449	244,751	122,773	142,699	155,567	322,213	177,217	200,068	218,430	436,358
61	93,250	103,033	113,874	148,968	124,861	137,975	151,787	259,853	131,177	152,468	166,156	342,319	190,896	215,512	234,988	467,192
62	94,785	104,731	115,728	151,426	127,002	140,342	154,352	263,310	140,024	162,753	177,322	363,456	205,350	231,834	252,601	499,876
63	100,790	111,366	123,034	161,032	135,198	149,402	164,267	279,322	149,317	173,557	189,041	385,654	220,737	249,205	271,310	534,582
64	107,076	118,316	130,678	171,092	143,802	158,912	174,666	296,064	159,092	184,921	201,353	408,883	237,023	267,596	291,058	571,313
65	114,732	126,777	140,005	183,340	154,106	170,301	187,152	316,357	170,649	198,357	215,938	436,757	254,311	287,117	312,069	610,284
66	122,884	135,788	149,934	196,383	165,015	182,359	200,373	337,787	182,958	212,666	231,475	466,330	272,612	307,780	334,311	651,541
67	131,475	145,286	160,400	210,130	176,492	195,047	214,283	360,374	195,986	227,813	247,918	497,715	292,021	329,694	357,912	695,335
68	140,606	155,378	171,519	224,740	188,588	208,416	228,944	384,140	209,847	243,927	265,407	531,012	312,576	352,902	382,895	741,718
69	150,270	166,060	183,282	240,202	201,289	222,454	244,334	409,070	224,568	261,040	283,964	566,306	334,398	377,544	409,372	790,849
70	154,462	170,693	188,373	246,911	207,528	229,353	251,845	420,825	235,337	273,561	297,549	591,815	349,818	394,952	428,122	825,306
71	163,346	180,514	199,206	261,128	219,837	242,958	266,756	444,923	248,762	289,167	314,509	623,965	369,990	417,731	452,676	870,843
72	172,714	190,869	210,631	276,117	232,491	256,944	282,101	469,674	262,895	305,598	332,370	657,714	391,167	441,641	478,466	918,618

เบี้ยประกันภัยรายปี ของสัญญาเพิ่มเติมการประกันภัยสุขภาพ แบบ อีลิท เฮลท์ พลัส

เพศชายและเพศหญิงสำหรับกลุ่มอาชีพ 1 และ 2

อายุ	แผน 1				แผน 2				แผน 3				แผน 4			
	เฉพาะประเทศไทย	ทวีปเอเชีย	ทั่วโลก ยกเว้น สหรัฐอเมริกา	ทั่วโลก	เฉพาะประเทศไทย	ทวีปเอเชีย	ทั่วโลก ยกเว้น สหรัฐอเมริกา	ทั่วโลก	เฉพาะประเทศไทย	ทวีปเอเชีย	ทั่วโลก ยกเว้น สหรัฐอเมริกา	ทั่วโลก	เฉพาะประเทศไทย	ทวีปเอเชีย	ทั่วโลก ยกเว้น สหรัฐอเมริกา	ทั่วโลก
73	182,521	201,708	222,586	291,805	245,723	271,570	298,145	495,604	277,702	322,812	351,071	693,168	413,394	466,738	505,490	968,777
74	192,833	213,108	235,159	308,308	259,619	286,931	314,993	522,796	293,277	340,919	370,741	730,370	436,778	493,143	533,911	1,021,367
75	203,660	225,074	248,359	325,629	274,190	303,037	332,662	551,304	309,611	359,910	391,376	769,270	461,261	520,787	563,697	1,076,604
76	215,082	237,700	262,284	343,904	289,508	319,969	351,238	581,202	326,829	379,927	413,119	809,320	487,013	549,863	594,995	1,134,562
77	227,011	250,885	276,832	362,990	305,183	337,296	370,274	611,914	344,832	400,855	435,872	851,360	514,008	580,343	627,878	1,195,372
78	239,583	264,783	292,162	383,106	321,561	355,398	390,165	643,940	363,779	422,881	459,809	895,450	542,338	612,332	662,350	1,259,161
79	252,758	279,345	308,223	404,185	338,551	374,178	410,808	677,187	383,654	445,988	484,915	941,708	572,117	645,957	698,566	1,326,086
80	266,628	294,677	325,134	426,379	356,201	393,687	432,265	711,704	404,551	470,281	511,307	990,238	603,337	681,208	736,523	1,396,328
81	280,083	309,551	341,546	447,907	374,525	413,940	454,486	748,280	430,597	494,033	537,134	1,039,405	633,814	715,620	773,730	1,466,881
82	290,170	320,698	353,850	464,047	388,751	429,667	471,714	776,604	446,113	511,836	556,493	1,076,261	656,660	741,415	801,622	1,519,769
83	300,241	331,831	366,134	480,159	402,834	445,231	488,769	804,655	461,606	529,614	575,822	1,113,059	679,471	767,169	829,469	1,572,572
84	310,327	342,980	378,435	496,298	416,811	460,683	505,708	832,519	477,122	547,416	595,179	1,149,913	702,314	792,965	857,358	1,625,458
85	321,825	355,688	392,459	514,692	432,353	477,862	524,562	863,562	494,809	567,709	617,245	1,191,923	728,354	822,366	889,150	1,685,740
86	335,506	370,812	409,147	536,584	450,393	497,802	546,471	899,663	515,858	591,860	643,504	1,241,917	759,344	857,357	926,982	1,757,479
87	347,014	383,531	423,182	554,995	465,777	514,807	565,143	930,416	533,559	612,172	665,589	1,283,961	785,405	886,782	958,800	1,817,811
88	358,519	396,248	437,216	573,403	481,088	531,732	583,732	961,035	551,259	632,481	687,671	1,326,002	811,466	916,208	990,616	1,878,139
89	370,016	408,956	451,239	591,799	496,320	548,568	602,226	991,505	568,946	652,775	709,735	1,368,011	837,505	945,609	1,022,404	1,938,418
90	383,061	423,374	467,151	612,670	513,313	567,351	622,877	1,025,544	589,014	675,800	734,773	1,415,677	867,052	978,971	1,058,476	2,006,819
91*	413,950	457,518	499,828	662,093	554,690	613,087	666,428	1,108,245	637,312	731,222	794,439	1,529,398	938,120	1,059,224	1,145,147	2,170,023
92*	446,636	493,647	539,301	714,391	598,289	661,279	718,826	1,195,415	688,208	789,716	856,633	1,649,685	1,013,260	1,144,070	1,236,784	2,342,649
93*	472,514	521,774	565,075	759,877	628,942	698,325	758,618	1,252,183	725,441	836,924	910,695	1,747,329	1,068,737	1,218,695	1,306,952	2,460,849
94*	498,621	552,900	602,274	801,651	661,435	737,882	804,934	1,321,692	760,334	882,504	960,199	1,852,897	1,121,839	1,286,237	1,383,784	2,592,685
95*	529,725	585,489	639,643	847,332	708,944	783,591	851,827	1,416,684	814,696	934,856	1,014,263	1,954,993	1,203,666	1,359,074	1,469,049	2,780,792
96*	556,371	612,496	668,100	892,689	739,049	822,478	891,399	1,476,905	853,399	979,369	1,070,152	2,053,149	1,258,791	1,421,778	1,537,366	2,903,511
97*	581,308	642,507	701,938	929,867	777,563	859,439	934,308	1,553,910	893,037	1,024,750	1,116,799	2,152,059	1,321,607	1,492,251	1,612,943	3,052,503
98*	610,368	674,630	737,033	976,363	816,234	902,183	980,789	1,631,241	937,201	1,075,426	1,166,962	2,251,028	1,388,092	1,567,323	1,694,052	3,205,621

หมายเหตุ เบี้ยประกันภัยจะเปลี่ยนแปลงไปตามอายุของผู้เอาประกันภัย

* เบี้ยประกันภัย สำหรับอายุ 91 – 98 ปี เป็นเบี้ยประกันภัยสำหรับการต่ออายุเท่านั้น

เบี้ยประกันภัยราย 6 เดือน ของสัญญาเพิ่มเติมการประกันภัยสุขภาพ แบบ อีลิท เฮลท์ พลัส

เพศชายและเพศหญิงสำหรับกลุ่มอาชีพ 1 และ 2

อายุ	แผน 1				แผน 2				แผน 3				แผน 4			
	เฉพาะประเทศไทย	ทวีปเอเชีย	ทั่วโลก ยกเว้น สหรัฐอเมริกา	ทั่วโลก	เฉพาะประเทศไทย	ทวีปเอเชีย	ทั่วโลก ยกเว้น สหรัฐอเมริกา	ทั่วโลก	เฉพาะประเทศไทย	ทวีปเอเชีย	ทั่วโลก ยกเว้น สหรัฐอเมริกา	ทั่วโลก	เฉพาะประเทศไทย	ทวีปเอเชีย	ทั่วโลก ยกเว้น สหรัฐอเมริกา	ทั่วโลก
11	17,395	19,192	21,237	28,569	23,293	25,717	28,386	48,148	22,268	24,585	27,139	49,271	27,753	30,325	33,128	64,102
12	16,950	18,701	20,678	28,035	22,934	25,319	27,900	47,374	21,676	23,941	26,522	44,952	27,509	30,085	32,889	63,866
13	16,505	18,208	20,121	27,097	22,183	24,491	26,945	45,788	21,085	23,298	25,904	44,575	27,266	29,844	32,651	63,630
14	16,060	17,717	19,568	26,649	21,796	24,064	26,438	44,929	20,494	22,655	25,288	44,199	27,023	29,604	32,413	63,395
15	15,779	17,406	19,216	26,461	21,759	24,023	26,354	44,761	19,904	22,013	24,671	43,824	26,781	29,364	32,176	63,161
16	15,387	16,973	18,728	25,903	21,294	23,510	25,756	43,704	19,314	21,371	24,056	43,449	26,540	29,125	31,939	62,927
17	14,890	16,424	18,119	24,993	20,630	22,777	24,938	42,303	18,725	20,730	23,441	43,074	26,298	28,887	31,703	62,693
18	13,196	14,556	16,112	22,323	18,162	20,051	22,163	37,598	18,137	20,090	22,826	42,700	26,058	28,648	31,468	62,460
19	12,890	14,217	15,732	21,972	17,756	19,603	21,652	36,991	17,548	19,450	22,212	42,326	25,818	28,411	31,233	62,227
20	13,191	14,551	16,169	22,766	18,348	20,257	22,625	38,285	17,703	19,586	22,378	44,191	27,371	30,016	33,446	67,088
21	13,492	14,885	16,525	24,276	18,779	20,734	23,087	41,081	17,858	19,722	22,545	46,056	28,923	31,621	35,661	71,949
22	13,803	15,229	16,865	25,161	19,221	21,224	23,463	42,365	18,774	20,736	23,508	48,945	30,691	33,554	37,662	75,624
23	14,118	15,578	17,198	25,892	19,675	21,726	23,794	43,625	19,785	21,854	24,494	51,975	32,473	35,505	39,685	79,350
24	14,437	15,930	17,592	26,933	20,140	22,240	24,364	45,301	20,609	22,762	25,511	55,136	34,202	37,396	41,755	83,146
25	15,019	16,574	18,306	28,027	20,825	22,998	25,447	47,472	21,457	23,701	26,558	58,373	35,966	39,324	43,853	86,972
26	15,623	17,242	19,044	29,686	21,536	23,902	26,317	49,786	22,329	24,664	27,630	61,813	37,759	41,286	45,967	90,870
27	15,655	17,276	19,080	30,064	21,717	24,103	26,654	50,529	22,667	25,039	28,313	63,567	38,941	42,580	47,332	93,271
28	15,693	17,319	19,206	30,244	21,790	24,184	27,000	51,184	23,003	25,409	28,579	65,162	40,085	43,830	48,687	95,663
29	15,725	17,354	19,323	30,625	21,864	24,265	27,473	51,905	23,107	25,524	29,270	66,871	41,214	45,066	49,994	97,969
30	15,823	17,463	19,520	30,817	21,946	24,357	27,570	52,108	23,148	25,570	29,314	67,358	42,043	45,972	50,964	99,541
31	16,288	17,976	19,843	31,224	22,553	25,031	27,933	52,738	23,401	26,119	29,498	68,253	42,853	46,858	51,889	101,063
32	16,759	18,498	20,421	32,412	23,066	25,474	28,444	53,886	23,636	26,666	29,804	69,780	44,757	48,940	54,173	105,179
33	17,215	19,001	20,978	32,756	23,693	26,167	29,221	55,057	24,095	27,477	30,383	71,329	46,214	51,066	56,475	109,375
34	17,666	19,501	21,528	33,300	24,334	26,876	29,723	56,247	24,545	28,293	30,643	72,874	47,285	52,806	58,355	112,724
35	18,087	19,966	22,043	33,635	24,967	27,574	30,498	57,431	24,907	28,940	31,502	74,403	48,338	54,562	60,249	116,125
36	18,493	20,415	22,542	34,703	25,604	28,280	30,978	58,640	25,587	29,730	32,365	75,948	49,916	56,346	62,202	119,555
37	19,083	21,068	23,263	35,817	26,313	29,062	31,836	59,951	26,287	30,544	33,246	77,486	51,516	58,152	64,148	123,018
38	19,937	22,012	24,315	37,532	27,615	30,503	33,433	62,354	27,442	31,887	34,719	79,983	52,163	58,881	64,942	125,136
39	20,934	23,114	25,535	39,170	28,922	31,948	35,029	64,755	28,601	33,233	36,190	82,468	52,827	59,632	65,736	127,169
40	21,421	23,654	26,134	39,830	29,569	32,663	35,824	65,709	29,747	34,565	37,645	84,958	53,463	60,350	66,495	129,158
41	22,097	24,400	26,958	40,438	30,222	33,384	36,626	66,673	30,900	35,908	39,110	87,441	54,077	61,043	67,232	131,091

เบี้ยประกันภัยราย 6 เดือน ของสัญญาเพิ่มเติมการประกันภัยสุขภาพ แบบ อีลิท เฮลท์ พลัส

เพศชายและเพศหญิงสำหรับกลุ่มอาชีพ 1 และ 2

อายุ	แผน 1				แผน 2				แผน 3				แผน 4			
	เฉพาะประเทศไทย	ทวีปเอเชีย	ทั่วโลก ยกเว้น สหรัฐอเมริกา	ทั่วโลก	เฉพาะประเทศไทย	ทวีปเอเชีย	ทั่วโลก ยกเว้น สหรัฐอเมริกา	ทั่วโลก	เฉพาะประเทศไทย	ทวีปเอเชีย	ทั่วโลก ยกเว้น สหรัฐอเมริกา	ทั่วโลก	เฉพาะประเทศไทย	ทวีปเอเชีย	ทั่วโลก ยกเว้น สหรัฐอเมริกา	ทั่วโลก
42	22,988	25,386	28,051	41,786	31,440	34,731	38,118	68,930	32,044	37,238	40,568	89,450	55,123	62,224	68,522	134,091
43	24,103	26,618	29,410	42,380	32,675	36,096	39,622	71,193	33,209	38,591	42,040	91,941	56,191	63,430	69,798	137,074
44	24,974	27,581	30,478	43,206	33,901	37,450	41,123	73,449	34,362	39,931	43,509	93,947	57,238	64,612	71,091	140,056
45	25,510	28,173	31,132	43,916	34,366	37,965	41,697	74,088	35,508	41,264	44,963	96,451	58,289	65,799	72,360	143,038
46	26,333	29,083	32,141	44,544	35,551	39,275	43,146	76,259	36,463	42,374	46,177	98,853	59,337	66,981	73,636	146,020
47	27,386	30,248	33,429	45,482	36,757	40,608	44,622	78,503	37,260	43,300	47,193	100,896	60,388	68,168	74,928	149,019
48	28,466	31,442	34,747	45,845	37,981	41,961	46,115	80,734	38,061	44,232	48,208	102,392	61,450	69,368	76,203	152,001
49	29,520	32,607	36,034	47,100	39,173	43,279	47,570	82,939	39,180	45,533	49,628	104,825	62,502	70,556	77,478	154,990
50	29,621	32,719	36,162	47,263	39,480	43,619	47,954	83,285	40,293	46,826	51,045	107,253	63,549	71,738	78,771	157,989
51	30,068	33,213	36,714	48,452	40,663	44,926	49,398	85,456	41,425	48,143	52,482	109,682	64,601	72,926	80,045	160,970
52	30,454	33,640	37,192	49,574	41,793	46,174	50,779	87,547	42,541	49,440	53,896	112,111	65,663	74,125	81,321	163,971
53	32,798	36,231	40,065	52,352	44,474	49,138	54,076	92,604	45,028	52,331	57,076	117,636	66,843	75,459	82,807	167,056
54	35,825	39,577	43,777	57,194	48,019	53,056	58,429	99,472	48,248	56,075	61,184	124,619	68,041	76,810	84,259	170,167
55	36,834	40,693	45,011	58,810	49,073	54,222	59,723	101,073	50,208	58,353	63,676	128,152	69,254	78,179	85,716	173,270
56	37,630	41,572	45,974	60,083	50,041	55,292	60,895	102,491	51,066	59,351	64,762	130,287	70,450	79,531	87,184	176,380
57	39,385	43,513	48,118	62,892	52,457	57,962	63,828	106,899	52,974	61,569	67,188	134,219	72,835	82,222	90,091	182,421
58	41,140	45,453	50,272	65,699	55,208	61,003	67,161	116,336	56,261	65,390	71,329	149,521	78,661	88,802	97,161	196,173
59	43,589	48,159	53,250	69,618	58,415	64,548	71,043	122,545	59,832	69,542	75,826	157,948	85,562	96,593	105,547	211,920
60	45,499	50,271	55,574	72,677	60,916	67,312	74,073	127,271	63,842	74,203	80,895	167,551	92,153	104,035	113,584	226,906
61	48,490	53,577	59,214	77,463	64,928	71,747	78,929	135,124	68,212	79,283	86,401	178,006	99,266	112,066	122,194	242,940
62	49,288	54,460	60,179	78,742	66,041	72,978	80,263	136,921	72,812	84,632	92,207	188,997	106,782	120,554	131,353	259,936
63	52,411	57,910	63,978	83,737	70,303	77,689	85,419	145,247	77,645	90,250	98,301	200,540	114,783	129,587	141,081	277,983
64	55,680	61,524	67,953	88,968	74,777	82,634	90,826	153,953	82,728	96,159	104,704	212,619	123,252	139,150	151,350	297,083
65	59,661	65,924	72,803	95,337	80,135	88,557	97,319	164,506	88,737	103,146	112,288	227,114	132,242	149,301	162,276	317,348
66	63,900	70,610	77,966	102,119	85,808	94,827	104,194	175,649	95,138	110,586	120,367	242,492	141,758	160,046	173,842	338,801
67	68,367	75,549	83,408	109,268	91,776	101,424	111,427	187,394	101,913	118,463	128,917	258,812	151,851	171,441	186,114	361,574
68	73,115	80,797	89,190	116,865	98,066	108,376	119,051	199,753	109,120	126,842	138,012	276,126	162,540	183,509	199,105	385,693
69	78,140	86,351	95,307	124,905	104,670	115,676	127,054	212,716	116,775	135,741	147,661	294,479	173,887	196,323	212,873	411,241
70	80,320	88,760	97,954	128,394	107,915	119,264	130,959	218,829	122,375	142,252	154,725	307,744	181,905	205,375	222,623	429,159
71	84,940	93,867	103,587	135,787	114,315	126,338	138,713	231,360	129,356	150,367	163,545	324,462	192,395	217,220	235,392	452,838
72	89,811	99,252	109,528	143,581	120,895	133,611	146,693	244,230	136,705	158,911	172,832	342,011	203,407	229,653	248,802	477,681

เบี้ยประกันภัยราย 6 เดือน ของสัญญาเพิ่มเติมการประกันภัยสุขภาพ แบบ อีลิท เฮลท์ พลัส

เพศชายและเพศหญิงสำหรับกลุ่มอาชีพ 1 และ 2

อายุ	แผน 1				แผน 2				แผน 3				แผน 4			
	เฉพาะประเทศไทย	ทวีปเอเชีย	ทั่วโลก ยกเว้น สหรัฐอเมริกา	ทั่วโลก	เฉพาะประเทศไทย	ทวีปเอเชีย	ทั่วโลก ยกเว้น สหรัฐอเมริกา	ทั่วโลก	เฉพาะประเทศไทย	ทวีปเอเชีย	ทั่วโลก ยกเว้น สหรัฐอเมริกา	ทั่วโลก	เฉพาะประเทศไทย	ทวีปเอเชีย	ทั่วโลก ยกเว้น สหรัฐอเมริกา	ทั่วโลก
73	94,911	104,888	115,745	151,739	127,776	141,216	155,035	257,714	144,405	167,862	182,557	360,447	214,965	242,704	262,855	503,764
74	100,273	110,816	122,283	160,320	135,002	149,204	163,796	271,854	152,504	177,278	192,785	379,792	227,125	256,434	277,634	531,111
75	105,903	117,038	129,147	169,327	142,579	157,579	172,984	286,678	160,998	187,153	203,516	400,020	239,856	270,809	293,122	559,834
76	111,843	123,604	136,388	178,830	150,544	166,384	182,644	302,225	169,951	197,562	214,822	420,846	253,247	285,929	309,397	589,972
77	118,046	130,460	143,953	188,755	158,695	175,394	192,542	318,195	179,313	208,445	226,653	442,707	267,284	301,778	326,497	621,593
78	124,583	137,687	151,924	199,215	167,212	184,807	202,886	334,849	189,165	219,898	239,101	465,634	282,016	318,413	344,422	654,764
79	131,434	145,259	160,276	210,176	176,047	194,573	213,620	352,137	199,500	231,914	252,156	489,688	297,501	335,898	363,254	689,565
80	138,647	153,232	169,070	221,717	185,225	204,717	224,778	370,086	210,367	244,546	265,880	514,924	313,735	354,228	382,992	726,091
81	145,643	160,967	177,604	232,912	194,753	215,249	236,333	389,106	223,910	256,897	279,310	540,491	329,583	372,122	402,340	762,778
82	150,888	166,763	184,002	241,304	202,151	223,427	245,291	403,834	231,979	266,155	289,376	559,656	341,463	385,536	416,843	790,280
83	156,125	172,552	190,390	249,683	209,474	231,520	254,160	418,421	240,035	275,399	299,427	578,791	353,325	398,928	431,324	817,737
84	161,370	178,350	196,786	258,075	216,742	239,555	262,968	432,910	248,103	284,656	309,493	597,955	365,203	412,342	445,826	845,238
85	167,349	184,958	204,079	267,640	224,824	248,488	272,772	449,052	257,301	295,209	320,967	619,800	378,744	427,630	462,358	876,585
86	174,463	192,822	212,756	279,024	234,204	258,857	284,165	467,825	268,246	307,767	334,622	645,797	394,859	445,826	482,031	913,889
87	180,447	199,436	220,055	288,597	242,204	267,700	293,874	483,816	277,451	318,329	346,106	667,660	408,411	461,127	498,576	945,262
88	186,430	206,049	227,352	298,170	250,166	276,501	303,541	499,738	286,655	328,890	357,589	689,521	421,962	476,428	515,120	976,632
89	192,408	212,657	234,644	307,735	258,086	285,255	313,158	515,583	295,852	339,443	369,062	711,366	435,503	491,717	531,650	1,007,977
90	199,192	220,154	242,919	318,588	266,923	295,023	323,896	533,283	306,287	351,416	382,082	736,152	450,867	509,065	550,408	1,043,546
91*	215,254	237,909	259,911	344,288	288,439	318,805	346,543	576,287	331,402	380,235	413,108	795,287	487,822	550,796	595,476	1,128,412
92*	232,251	256,696	280,437	371,483	311,110	343,865	373,790	621,616	357,868	410,652	445,449	857,836	526,895	594,916	643,128	1,218,177
93*	245,707	271,322	293,839	395,136	327,050	363,129	394,481	651,135	377,229	435,200	473,561	908,611	555,743	633,721	679,615	1,279,641
94*	259,283	287,508	313,182	416,859	343,946	383,699	418,566	687,280	395,374	458,902	499,303	963,506	583,356	668,843	719,568	1,348,196
95*	275,457	304,454	332,614	440,613	368,651	407,467	442,950	736,676	423,642	486,125	527,417	1,016,596	625,906	706,718	763,905	1,446,012
96*	289,313	318,498	347,412	464,198	384,305	427,689	463,527	767,991	443,767	509,272	556,479	1,067,637	654,571	739,325	799,430	1,509,826
97*	302,280	334,104	365,008	483,531	404,333	446,908	485,840	808,033	464,379	532,870	580,735	1,119,071	687,236	775,971	838,730	1,587,302
98*	317,391	350,808	383,257	507,709	424,442	469,135	510,010	848,245	487,345	559,222	606,820	1,170,535	721,808	815,008	880,907	1,666,923

หมายเหตุ เบี้ยประกันภัยจะเปลี่ยนแปลงไปตามอายุของผู้เอาประกันภัย

* เบี้ยประกันภัย สำหรับอายุ 91 – 98 ปี เป็นเบี้ยประกันภัยสำหรับการต่ออายุเท่านั้น

เบี้ยประกันภัยราย 3 เดือน ของสัญญาเพิ่มเติมการประกันภัยสุขภาพ แบบ อีลิท เฮลท์ พลัส

เพศชายและเพศหญิงสำหรับกลุ่มอาชีพ 1 และ 2

อายุ	แผน 1				แผน 2				แผน 3				แผน 4			
	เฉพาะประเทศไทย	ทวีปเอเชีย	ทั่วโลก ยกเว้น สหรัฐอเมริกา	ทั่วโลก	เฉพาะประเทศไทย	ทวีปเอเชีย	ทั่วโลก ยกเว้น สหรัฐอเมริกา	ทั่วโลก	เฉพาะประเทศไทย	ทวีปเอเชีย	ทั่วโลก ยกเว้น สหรัฐอเมริกา	ทั่วโลก	เฉพาะประเทศไทย	ทวีปเอเชีย	ทั่วโลก ยกเว้น สหรัฐอเมริกา	ทั่วโลก
11	9,032	9,965	11,027	14,834	12,095	13,353	14,739	25,000	11,562	12,765	14,092	25,583	14,410	15,746	17,201	33,284
12	8,801	9,710	10,737	14,557	11,908	13,147	14,487	24,598	11,255	12,431	13,771	23,340	14,284	15,621	17,077	33,161
13	8,570	9,454	10,447	14,069	11,518	12,716	13,991	23,774	10,948	12,097	13,450	23,145	14,157	15,496	16,953	33,039
14	8,339	9,199	10,160	13,837	11,317	12,495	13,727	23,328	10,641	11,763	13,130	22,950	14,031	15,371	16,830	32,917
15	8,193	9,038	9,977	13,739	11,298	12,473	13,684	23,241	10,335	11,430	12,810	22,755	13,906	15,247	16,707	32,795
16	7,989	8,813	9,724	13,450	11,057	12,207	13,373	22,693	10,029	11,097	12,490	22,560	13,780	15,123	16,584	32,674
17	7,731	8,528	9,408	12,977	10,712	11,826	12,949	21,965	9,723	10,764	12,171	22,365	13,655	14,999	16,461	32,552
18	6,852	7,558	8,366	11,591	9,430	10,411	11,508	19,522	9,417	10,431	11,852	22,171	13,530	14,875	16,339	32,431
19	6,693	7,382	8,168	11,408	9,219	10,179	11,242	19,207	9,112	10,099	11,533	21,977	13,406	14,752	16,217	32,310
20	6,849	7,555	8,396	11,821	9,527	10,518	11,747	19,879	9,192	10,170	11,619	22,945	14,212	15,585	17,366	34,834
21	7,006	7,729	8,580	12,605	9,751	10,766	11,987	21,331	9,272	10,240	11,706	23,914	15,018	16,419	18,516	37,358
22	7,167	7,907	8,757	13,064	9,980	11,020	12,183	21,997	9,748	10,767	12,206	25,414	15,936	17,422	19,555	39,266
23	7,331	8,089	8,930	13,444	10,216	11,281	12,354	22,651	10,273	11,347	12,718	26,987	16,861	18,435	20,606	41,201
24	7,496	8,271	9,134	13,984	10,457	11,548	12,651	23,522	10,701	11,819	13,246	28,628	17,759	19,417	21,680	43,172
25	7,798	8,606	9,505	14,552	10,813	11,941	13,213	24,649	11,141	12,306	13,790	30,309	18,675	20,418	22,770	45,158
26	8,112	8,952	9,888	15,414	11,182	12,411	13,664	25,850	11,594	12,806	14,346	32,095	19,606	21,437	23,867	47,183
27	8,128	8,970	9,907	15,610	11,276	12,515	13,840	26,236	11,770	13,001	14,701	33,006	20,219	22,109	24,576	48,429
28	8,148	8,992	9,972	15,704	11,314	12,557	14,019	26,576	11,944	13,193	14,839	33,834	20,813	22,758	25,280	49,671
29	8,165	9,011	10,033	15,901	11,352	12,599	14,265	26,951	11,998	13,253	15,198	34,721	21,400	23,400	25,958	50,869
30	8,216	9,067	10,135	16,001	11,395	12,647	14,315	27,056	12,019	13,277	15,221	34,974	21,830	23,870	26,462	51,685
31	8,457	9,334	10,303	16,213	11,710	12,997	14,504	27,383	12,150	13,562	15,316	35,439	22,250	24,330	26,942	52,475
32	8,702	9,605	10,603	16,829	11,977	13,227	14,769	27,979	12,273	13,846	15,475	36,232	23,239	25,411	28,128	54,612
33	8,938	9,866	10,893	17,008	12,302	13,587	15,172	28,587	12,511	14,267	15,776	37,036	23,996	26,515	29,324	56,791
34	9,173	10,126	11,178	17,290	12,635	13,955	15,433	29,205	12,745	14,691	15,911	37,838	24,552	27,419	30,300	58,530
35	9,391	10,367	11,446	17,464	12,964	14,317	15,836	29,820	12,933	15,027	16,357	38,632	25,098	28,330	31,283	60,296
36	9,602	10,600	11,705	18,019	13,294	14,684	16,085	30,448	13,286	15,437	16,805	39,435	25,918	29,257	32,297	62,077
37	9,909	10,939	12,079	18,597	13,662	15,090	16,530	31,128	13,649	15,859	17,262	40,233	26,749	30,194	33,308	63,875
38	10,352	11,429	12,625	19,488	14,339	15,838	17,359	32,376	14,249	16,557	18,027	41,530	27,085	30,573	33,720	64,975
39	10,870	12,002	13,259	20,338	15,017	16,588	18,188	33,623	14,850	17,256	18,791	42,820	27,429	30,963	34,132	66,030
40	11,123	12,282	13,569	20,681	15,353	16,960	18,601	34,118	15,445	17,947	19,546	44,113	27,760	31,335	34,526	67,063
41	11,473	12,669	13,997	20,997	15,692	17,334	19,017	34,619	16,044	18,644	20,307	45,402	28,078	31,695	34,909	68,066

เบี้ยประกันภัยราย 3 เดือน ของสัญญาเพิ่มเติมการประกันภัยสุขภาพ แบบ อีลิท เฮลท์ พลัส

เพศชายและเพศหญิงสำหรับกลุ่มอาชีพ 1 และ 2

อายุ	แผน 1				แผน 2				แผน 3				แผน 4			
	เฉพาะประเทศไทย	ทวีปเอเชีย	ทั่วโลก ยกเว้น สหรัฐอเมริกา	ทั่วโลก	เฉพาะประเทศไทย	ทวีปเอเชีย	ทั่วโลก ยกเว้น สหรัฐอเมริกา	ทั่วโลก	เฉพาะประเทศไทย	ทวีปเอเชีย	ทั่วโลก ยกเว้น สหรัฐอเมริกา	ทั่วโลก	เฉพาะประเทศไทย	ทวีปเอเชีย	ทั่วโลก ยกเว้น สหรัฐอเมริกา	ทั่วโลก
42	11,936	13,181	14,565	21,696	16,325	18,033	19,792	35,791	16,638	19,335	21,064	46,445	28,621	32,308	35,579	69,624
43	12,515	13,821	15,271	22,005	16,966	18,742	20,573	36,966	17,243	20,038	21,829	47,738	29,176	32,935	36,241	71,173
44	12,967	14,321	15,825	22,434	17,602	19,445	21,352	38,137	17,842	20,733	22,591	48,780	29,720	33,549	36,913	72,722
45	13,245	14,628	16,165	22,802	17,844	19,712	21,650	38,469	18,437	21,425	23,346	50,080	30,265	34,165	37,571	74,270
46	13,673	15,101	16,689	23,129	18,459	20,393	22,403	39,596	18,933	22,002	23,977	51,328	30,809	34,779	38,234	75,818
47	14,220	15,706	17,357	23,616	19,085	21,085	23,169	40,761	19,347	22,483	24,504	52,388	31,355	35,395	38,905	77,375
48	14,781	16,326	18,042	23,804	19,721	21,787	23,944	41,920	19,763	22,966	25,031	53,165	31,907	36,018	39,567	78,923
49	15,328	16,930	18,710	24,456	20,340	22,472	24,700	43,064	20,343	23,642	25,768	54,428	32,453	36,635	40,229	80,475
50	15,380	16,989	18,776	24,541	20,499	22,648	24,899	43,244	20,921	24,314	26,504	55,689	32,996	37,249	40,900	82,033
51	15,612	17,245	19,063	25,158	21,114	23,327	25,649	44,371	21,509	24,997	27,250	56,950	33,543	37,865	41,562	83,581
52	15,813	17,467	19,311	25,740	21,700	23,975	26,366	45,457	22,089	25,671	27,984	58,211	34,094	38,488	42,224	85,139
53	17,030	18,812	20,803	27,183	23,092	25,514	28,078	48,083	23,380	27,172	29,636	61,080	34,707	39,181	42,996	86,741
54	18,602	20,550	22,730	29,697	24,933	27,548	30,338	51,649	25,052	29,116	31,768	64,706	35,329	39,882	43,750	88,356
55	19,125	21,129	23,371	30,536	25,480	28,154	31,010	52,480	26,070	30,299	33,063	66,541	35,959	40,593	44,507	89,967
56	19,539	21,586	23,871	31,197	25,983	28,709	31,618	53,216	26,515	30,817	33,627	67,649	36,580	41,295	45,268	91,582
57	20,450	22,593	24,984	32,656	27,237	30,096	33,142	55,505	27,506	31,969	34,886	69,691	37,818	42,692	46,778	94,719
58	21,361	23,600	26,103	34,113	28,666	31,675	34,872	60,405	29,213	33,953	37,036	77,636	40,843	46,109	50,449	101,859
59	22,633	25,006	27,649	36,148	30,331	33,515	36,888	63,629	31,067	36,108	39,371	82,011	44,427	50,154	54,803	110,036
60	23,624	26,102	28,856	37,736	31,629	34,950	38,461	66,083	33,149	38,529	42,003	86,998	47,849	54,018	58,976	117,817
61	25,178	27,819	30,746	40,221	33,712	37,253	40,982	70,160	35,418	41,166	44,862	92,426	51,542	58,188	63,447	126,142
62	25,592	28,277	31,247	40,885	34,291	37,892	41,675	71,094	37,806	43,943	47,877	98,133	55,445	62,595	68,202	134,967
63	27,213	30,069	33,219	43,479	36,503	40,339	44,352	75,417	40,316	46,860	51,041	104,127	59,599	67,285	73,254	144,337
64	28,911	31,945	35,283	46,195	38,827	42,906	47,160	79,937	42,955	49,929	54,365	110,398	63,996	72,251	78,586	154,255
65	30,978	34,230	37,801	49,502	41,609	45,981	50,531	85,416	46,075	53,556	58,303	117,924	68,664	77,522	84,259	164,777
66	33,179	36,663	40,482	53,023	44,554	49,237	54,101	91,202	49,399	57,420	62,498	125,909	73,605	83,101	90,264	175,916
67	35,498	39,227	43,308	56,735	47,653	52,663	57,856	97,301	52,916	61,510	66,938	134,383	78,846	89,017	96,636	187,740
68	37,964	41,952	46,310	60,680	50,919	56,272	61,815	103,718	56,659	65,860	71,660	143,373	84,396	95,284	103,382	200,264
69	40,573	44,836	49,486	64,855	54,348	60,063	65,970	110,449	60,633	70,481	76,670	152,903	90,287	101,937	110,530	213,529
70	41,705	46,087	50,861	66,666	56,033	61,925	67,998	113,623	63,541	73,861	80,338	159,790	94,451	106,637	115,593	222,833
71	44,103	48,739	53,786	70,505	59,356	65,599	72,024	120,129	67,166	78,075	84,917	168,471	99,897	112,787	122,223	235,128
72	46,633	51,535	56,870	74,552	62,773	69,375	76,167	126,812	70,982	82,511	89,740	177,583	105,615	119,243	129,186	248,027

เบี้ยประกันภัยราย 3 เดือน ของสัญญาเพิ่มเติมการประกันภัยสุขภาพ แบบ อีลิท เฮลท์ พลัส

เพศชายและเพศหญิงสำหรับกลุ่มอาชีพ 1 และ 2

อายุ	แผน 1				แผน 2				แผน 3				แผน 4			
	เฉพาะประเทศไทย	ทวีปเอเชีย	ทั่วโลก ยกเว้น สหรัฐอเมริกา	ทั่วโลก	เฉพาะประเทศไทย	ทวีปเอเชีย	ทั่วโลก ยกเว้น สหรัฐอเมริกา	ทั่วโลก	เฉพาะประเทศไทย	ทวีปเอเชีย	ทั่วโลก ยกเว้น สหรัฐอเมริกา	ทั่วโลก	เฉพาะประเทศไทย	ทวีปเอเชีย	ทั่วโลก ยกเว้น สหรัฐอเมริกา	ทั่วโลก
73	49,281	54,461	60,098	78,787	66,345	73,324	80,499	133,813	74,980	87,159	94,789	187,155	111,616	126,019	136,482	261,570
74	52,065	57,539	63,493	83,243	70,097	77,471	85,048	141,155	79,185	92,048	100,100	197,200	117,930	133,149	144,156	275,769
75	54,988	60,770	67,057	87,920	74,031	81,820	89,819	148,852	83,595	97,176	105,672	207,703	124,540	140,612	152,198	290,683
76	58,072	64,179	70,817	92,854	78,167	86,392	94,834	156,925	88,244	102,580	111,542	218,516	131,494	148,463	160,649	306,332
77	61,293	67,739	74,745	98,007	82,399	91,070	99,974	165,217	93,105	108,231	117,685	229,867	138,782	156,693	169,527	322,750
78	64,687	71,491	78,884	103,439	86,821	95,957	105,345	173,864	98,220	114,178	124,148	241,772	146,431	165,330	178,835	339,973
79	68,245	75,423	83,220	109,130	91,409	101,028	110,918	182,840	103,587	120,417	130,927	254,261	154,472	174,408	188,613	358,043
80	71,990	79,563	87,786	115,122	96,174	106,295	116,712	192,160	109,229	126,976	138,053	267,364	162,901	183,926	198,861	377,009
81	75,622	83,579	92,217	120,935	101,122	111,764	122,711	202,036	116,261	133,389	145,026	280,639	171,130	193,217	208,907	396,058
82	78,346	86,588	95,540	125,293	104,963	116,010	127,363	209,683	120,451	138,196	150,253	290,590	177,298	200,182	216,438	410,338
83	81,065	89,594	98,856	129,643	108,765	120,212	131,968	217,257	124,634	142,996	155,472	300,526	183,457	207,136	223,957	424,594
84	83,788	92,605	102,177	134,000	112,539	124,384	136,541	224,780	128,823	147,802	160,698	310,477	189,625	214,101	231,487	438,874
85	86,893	96,036	105,964	138,967	116,735	129,023	141,632	233,162	133,598	153,281	166,656	321,819	196,656	222,039	240,071	455,150
86	90,587	100,119	110,470	144,878	121,606	134,407	147,547	242,909	139,282	159,802	173,746	335,318	205,023	231,486	250,285	474,519
87	93,694	103,553	114,259	149,849	125,760	138,998	152,589	251,212	144,061	165,286	179,709	346,669	212,059	239,431	258,876	490,809
88	96,800	106,987	118,048	154,819	129,894	143,568	157,608	259,479	148,840	170,770	185,671	358,021	219,096	247,376	267,466	507,098
89	99,904	110,418	121,835	159,786	134,006	148,113	162,601	267,706	153,615	176,249	191,628	369,363	226,126	255,314	276,049	523,373
90	103,426	114,311	126,131	165,421	138,595	153,185	168,177	276,897	159,034	182,466	198,389	382,233	234,104	264,322	285,789	541,841
91*	111,767	123,530	134,954	178,765	149,766	165,533	179,936	299,226	172,074	197,430	214,499	412,937	253,292	285,990	309,190	585,906
92*	120,592	133,285	145,611	192,886	161,538	178,545	194,083	322,762	185,816	213,223	231,291	445,415	273,580	308,899	333,932	632,515
93*	127,579	140,879	152,570	205,167	169,814	188,548	204,827	338,089	195,869	225,969	245,888	471,779	288,559	329,048	352,877	664,429
94*	134,628	149,283	162,614	216,446	178,587	199,228	217,332	356,857	205,290	238,276	259,254	500,282	302,897	347,284	373,622	700,025
95*	143,026	158,082	172,704	228,780	191,415	211,570	229,993	382,505	219,968	252,411	273,851	527,848	324,990	366,950	396,643	750,814
96*	150,220	165,374	180,387	241,026	199,543	222,069	240,678	398,764	230,418	264,430	288,941	554,350	339,874	383,880	415,089	783,948
97*	156,953	173,477	189,523	251,064	209,942	232,049	252,263	419,556	241,120	276,683	301,536	581,056	356,834	402,908	435,495	824,176
98*	164,799	182,150	198,999	263,618	220,383	243,589	264,813	440,435	253,044	290,365	315,080	607,778	374,785	423,177	457,394	865,518

หมายเหตุ เบี้ยประกันภัยจะเปลี่ยนแปลงไปตามอายุของผู้เอาประกันภัย

* เบี้ยประกันภัย สำหรับอายุ 91 – 98 ปี เป็นเบี้ยประกันภัยสำหรับการต่ออายุนั้น

เบี้ยประกันภัยรายเดือน ของสัญญาเพิ่มเติมการประกันภัยสุขภาพ แบบ อีลิท เฮลท์ พลัส

เพศชายและเพศหญิงสำหรับกลุ่มอาชีพ 1 และ 2

อายุ	แผน 1				แผน 2				แผน 3				แผน 4			
	เฉพาะประเทศไทย	ทวีปเอเชีย	ทั่วโลก ยกเว้น สหรัฐอเมริกา	ทั่วโลก	เฉพาะประเทศไทย	ทวีปเอเชีย	ทั่วโลก ยกเว้น สหรัฐอเมริกา	ทั่วโลก	เฉพาะประเทศไทย	ทวีปเอเชีย	ทั่วโลก ยกเว้น สหรัฐอเมริกา	ทั่วโลก	เฉพาะประเทศไทย	ทวีปเอเชีย	ทั่วโลก ยกเว้น สหรัฐอเมริกา	ทั่วโลก
11	3,011	3,322	3,676	4,945	4,032	4,451	4,913	8,333	3,854	4,255	4,697	8,528	4,803	5,249	5,734	11,095
12	2,934	3,237	3,579	4,852	3,969	4,382	4,829	8,199	3,752	4,144	4,590	7,780	4,761	5,207	5,692	11,054
13	2,857	3,151	3,482	4,690	3,839	4,239	4,664	7,925	3,649	4,032	4,483	7,715	4,719	5,165	5,651	11,013
14	2,780	3,066	3,387	4,612	3,772	4,165	4,576	7,776	3,547	3,921	4,377	7,650	4,677	5,124	5,610	10,972
15	2,731	3,013	3,326	4,580	3,766	4,158	4,561	7,747	3,445	3,810	4,270	7,585	4,635	5,082	5,569	10,932
16	2,663	2,938	3,241	4,483	3,686	4,069	4,458	7,564	3,343	3,699	4,163	7,520	4,593	5,041	5,528	10,891
17	2,577	2,843	3,136	4,326	3,571	3,942	4,316	7,322	3,241	3,588	4,057	7,455	4,552	5,000	5,487	10,851
18	2,284	2,519	2,789	3,864	3,143	3,470	3,836	6,507	3,139	3,477	3,951	7,390	4,510	4,958	5,446	10,810
19	2,231	2,461	2,723	3,803	3,073	3,393	3,747	6,402	3,037	3,366	3,844	7,326	4,469	4,917	5,406	10,770
20	2,283	2,518	2,799	3,940	3,176	3,506	3,916	6,626	3,064	3,390	3,873	7,648	4,737	5,195	5,789	11,611
21	2,335	2,576	2,860	4,202	3,250	3,589	3,996	7,110	3,091	3,413	3,902	7,971	5,006	5,473	6,172	12,453
22	2,389	2,636	2,919	4,355	3,327	3,673	4,061	7,332	3,249	3,589	4,069	8,471	5,312	5,807	6,518	13,089
23	2,444	2,696	2,977	4,481	3,405	3,760	4,118	7,550	3,424	3,782	4,239	8,996	5,620	6,145	6,869	13,734
24	2,499	2,757	3,045	4,661	3,486	3,849	4,217	7,841	3,567	3,940	4,415	9,543	5,920	6,472	7,227	14,391
25	2,599	2,869	3,168	4,851	3,604	3,980	4,404	8,216	3,714	4,102	4,597	10,103	6,225	6,806	7,590	15,053
26	2,704	2,984	3,296	5,138	3,727	4,137	4,555	8,617	3,865	4,269	4,782	10,698	6,535	7,146	7,956	15,728
27	2,709	2,990	3,302	5,203	3,759	4,172	4,613	8,745	3,923	4,334	4,900	11,002	6,740	7,370	8,192	16,143
28	2,716	2,997	3,324	5,235	3,771	4,186	4,673	8,859	3,981	4,398	4,946	11,278	6,938	7,586	8,427	16,557
29	2,722	3,004	3,344	5,300	3,784	4,200	4,755	8,984	3,999	4,418	5,066	11,574	7,133	7,800	8,653	16,956
30	2,739	3,022	3,378	5,334	3,798	4,216	4,772	9,019	4,006	4,426	5,074	11,658	7,277	7,957	8,821	17,228
31	2,819	3,111	3,434	5,404	3,903	4,332	4,835	9,128	4,050	4,521	5,105	11,813	7,417	8,110	8,981	17,492
32	2,901	3,202	3,534	5,610	3,992	4,409	4,923	9,326	4,091	4,615	5,158	12,077	7,746	8,470	9,376	18,204
33	2,979	3,289	3,631	5,669	4,101	4,529	5,057	9,529	4,170	4,756	5,259	12,345	7,999	8,838	9,775	18,930
34	3,058	3,375	3,726	5,763	4,212	4,652	5,144	9,735	4,248	4,897	5,304	12,613	8,184	9,140	10,100	19,510
35	3,130	3,456	3,815	5,821	4,321	4,772	5,279	9,940	4,311	5,009	5,452	12,877	8,366	9,443	10,428	20,099
36	3,201	3,533	3,902	6,006	4,431	4,895	5,362	10,149	4,429	5,146	5,602	13,145	8,639	9,752	10,766	20,692
37	3,303	3,646	4,026	6,199	4,554	5,030	5,510	10,376	4,550	5,286	5,754	13,411	8,916	10,065	11,103	21,292
38	3,451	3,810	4,208	6,496	4,780	5,279	5,786	10,792	4,750	5,519	6,009	13,843	9,028	10,191	11,240	21,658
39	3,623	4,001	4,420	6,779	5,006	5,529	6,063	11,208	4,950	5,752	6,264	14,273	9,143	10,321	11,377	22,010
40	3,708	4,094	4,523	6,894	5,118	5,653	6,200	11,373	5,148	5,982	6,515	14,704	9,253	10,445	11,509	22,354
41	3,824	4,223	4,666	6,999	5,231	5,778	6,339	11,540	5,348	6,215	6,769	15,134	9,359	10,565	11,636	22,689

เบี้ยประกันภัยรายเดือน ของสัญญาเพิ่มเติมการประกันภัยสุขภาพ แบบ อีลิท เฮลท์ พลัส

เพศชายและเพศหญิงสำหรับกลุ่มอาชีพ 1 และ 2

อายุ	แผน 1				แผน 2				แผน 3				แผน 4			
	เฉพาะประเทศไทย	ทวีปเอเชีย	ทั่วโลก ยกเว้น สหรัฐอเมริกา	ทั่วโลก	เฉพาะประเทศไทย	ทวีปเอเชีย	ทั่วโลก ยกเว้น สหรัฐอเมริกา	ทั่วโลก	เฉพาะประเทศไทย	ทวีปเอเชีย	ทั่วโลก ยกเว้น สหรัฐอเมริกา	ทั่วโลก	เฉพาะประเทศไทย	ทวีปเอเชีย	ทั่วโลก ยกเว้น สหรัฐอเมริกา	ทั่วโลก
42	3,979	4,394	4,855	7,232	5,442	6,011	6,597	11,930	5,546	6,445	7,021	15,482	9,540	10,769	11,860	23,208
43	4,172	4,607	5,090	7,335	5,655	6,247	6,858	12,322	5,748	6,679	7,276	15,913	9,725	10,978	12,080	23,724
44	4,322	4,774	5,275	7,478	5,867	6,482	7,117	12,712	5,947	6,911	7,530	16,260	9,907	11,183	12,304	24,241
45	4,415	4,876	5,388	7,601	5,948	6,571	7,217	12,823	6,146	7,142	7,782	16,693	10,088	11,388	12,524	24,757
46	4,558	5,034	5,563	7,710	6,153	6,798	7,468	13,199	6,311	7,334	7,992	17,109	10,270	11,593	12,745	25,273
47	4,740	5,235	5,786	7,872	6,362	7,028	7,723	13,587	6,449	7,494	8,168	17,463	10,452	11,798	12,968	25,792
48	4,927	5,442	6,014	7,935	6,574	7,262	7,981	13,973	6,588	7,655	8,344	17,722	10,636	12,006	13,189	26,308
49	5,109	5,643	6,237	8,152	6,780	7,491	8,233	14,355	6,781	7,881	8,589	18,143	10,818	12,212	13,410	26,825
50	5,127	5,663	6,259	8,180	6,833	7,549	8,300	14,415	6,974	8,105	8,835	18,563	10,999	12,416	13,633	27,344
51	5,204	5,748	6,354	8,386	7,038	7,776	8,550	14,790	7,170	8,332	9,083	18,983	11,181	12,622	13,854	27,860
52	5,271	5,822	6,437	8,580	7,233	7,992	8,789	15,152	7,363	8,557	9,328	19,404	11,365	12,829	14,075	28,380
53	5,677	6,271	6,934	9,061	7,697	8,505	9,359	16,028	7,793	9,057	9,879	20,360	11,569	13,060	14,332	28,914
54	6,201	6,850	7,577	9,899	8,311	9,183	10,113	17,216	8,351	9,705	10,589	21,569	11,776	13,294	14,583	29,452
55	6,375	7,043	7,790	10,179	8,493	9,385	10,337	17,493	8,690	10,100	11,021	22,180	11,986	13,531	14,836	29,989
56	6,513	7,195	7,957	10,399	8,661	9,570	10,539	17,739	8,838	10,272	11,209	22,550	12,193	13,765	15,089	30,527
57	6,817	7,531	8,328	10,885	9,079	10,032	11,047	18,502	9,169	10,656	11,629	23,230	12,606	14,231	15,593	31,573
58	7,120	7,867	8,701	11,371	9,555	10,558	11,624	20,135	9,738	11,318	12,345	25,879	13,614	15,370	16,816	33,953
59	7,544	8,335	9,216	12,049	10,110	11,172	12,296	21,210	10,356	12,036	13,124	27,337	14,809	16,718	18,268	36,679
60	7,875	8,701	9,619	12,579	10,543	11,650	12,820	22,028	11,050	12,843	14,001	28,999	15,950	18,006	19,659	39,272
61	8,393	9,273	10,249	13,407	11,237	12,418	13,661	23,387	11,806	13,722	14,954	30,809	17,181	19,396	21,149	42,047
62	8,531	9,426	10,416	13,628	11,430	12,631	13,892	23,698	12,602	14,648	15,959	32,711	18,482	20,865	22,734	44,989
63	9,071	10,023	11,073	14,493	12,168	13,446	14,784	25,139	13,439	15,620	17,014	34,709	19,866	22,428	24,418	48,112
64	9,637	10,648	11,761	15,398	12,942	14,302	15,720	26,646	14,318	16,643	18,122	36,799	21,332	24,084	26,195	51,418
65	10,326	11,410	12,600	16,501	13,870	15,327	16,844	28,472	15,358	17,852	19,434	39,308	22,888	25,841	28,086	54,926
66	11,060	12,221	13,494	17,674	14,851	16,412	18,034	30,401	16,466	19,140	20,833	41,970	24,535	27,700	30,088	58,639
67	11,833	13,076	14,436	18,912	15,884	17,554	19,285	32,434	17,639	20,503	22,313	44,794	26,282	29,672	32,212	62,580
68	12,655	13,984	15,437	20,227	16,973	18,757	20,605	34,573	18,886	21,953	23,887	47,791	28,132	31,761	34,461	66,755
69	13,524	14,945	16,495	21,618	18,116	20,021	21,990	36,816	20,211	23,494	25,557	50,968	30,096	33,979	36,843	71,176
70	13,902	15,362	16,954	22,222	18,678	20,642	22,666	37,874	21,180	24,620	26,779	53,263	31,484	35,546	38,531	74,278
71	14,701	16,246	17,929	23,502	19,785	21,866	24,008	40,043	22,389	26,025	28,306	56,157	33,299	37,596	40,741	78,376
72	15,544	17,178	18,957	24,851	20,924	23,125	25,389	42,271	23,661	27,504	29,913	59,194	35,205	39,748	43,062	82,676

เบี้ยประกันภัยรายเดือน ของสัญญาเพิ่มเติมการประกันภัยสุขภาพ แบบ อีลิท เฮลท์ พลัส

เพศชายและเพศหญิงสำหรับกลุ่มอาชีพ 1 และ 2

อายุ	แผน 1				แผน 2				แผน 3				แผน 4			
	เฉพาะประเทศไทย	ทวีปเอเชีย	ทั่วโลก ยกเว้น สหรัฐอเมริกา	ทั่วโลก	เฉพาะประเทศไทย	ทวีปเอเชีย	ทั่วโลก ยกเว้น สหรัฐอเมริกา	ทั่วโลก	เฉพาะประเทศไทย	ทวีปเอเชีย	ทั่วโลก ยกเว้น สหรัฐอเมริกา	ทั่วโลก	เฉพาะประเทศไทย	ทวีปเอเชีย	ทั่วโลก ยกเว้น สหรัฐอเมริกา	ทั่วโลก
73	16,427	18,154	20,033	26,262	22,115	24,441	26,833	44,604	24,993	29,053	31,596	62,385	37,205	42,006	45,494	87,190
74	17,355	19,180	21,164	27,748	23,366	25,824	28,349	47,052	26,395	30,683	33,367	65,733	39,310	44,383	48,052	91,923
75	18,329	20,257	22,352	29,307	24,677	27,273	29,940	49,617	27,865	32,392	35,224	69,234	41,513	46,871	50,733	96,894
76	19,357	21,393	23,606	30,951	26,056	28,797	31,611	52,308	29,415	34,193	37,181	72,839	43,831	49,488	53,550	102,111
77	20,431	22,580	24,915	32,669	27,466	30,357	33,325	55,072	31,035	36,077	39,228	76,622	46,261	52,231	56,509	107,583
78	21,562	23,830	26,295	34,480	28,940	31,986	35,115	57,955	32,740	38,059	41,383	80,591	48,810	55,110	59,612	113,324
79	22,748	25,141	27,740	36,377	30,470	33,676	36,973	60,947	34,529	40,139	43,642	84,754	51,491	58,136	62,871	119,348
80	23,997	26,521	29,262	38,374	32,058	35,432	38,904	64,053	36,410	42,325	46,018	89,121	54,300	61,309	66,287	125,670
81	25,207	27,860	30,739	40,312	33,707	37,255	40,904	67,345	38,754	44,463	48,342	93,546	57,043	64,406	69,636	132,019
82	26,115	28,863	31,847	41,764	34,988	38,670	42,454	69,894	40,150	46,065	50,084	96,863	59,099	66,727	72,146	136,779
83	27,022	29,865	32,952	43,214	36,255	40,071	43,989	72,419	41,545	47,665	51,824	100,175	61,152	69,045	74,652	141,531
84	27,929	30,868	34,059	44,667	37,513	41,461	45,514	74,927	42,941	49,267	53,566	103,492	63,208	71,367	77,162	146,291
85	28,964	32,012	35,321	46,322	38,912	43,008	47,211	77,721	44,533	51,094	55,552	107,273	65,552	74,013	80,024	151,717
86	30,196	33,373	36,823	48,293	40,535	44,802	49,182	80,970	46,427	53,267	57,915	111,773	68,341	77,162	83,428	158,173
87	31,231	34,518	38,086	49,950	41,920	46,333	50,863	83,737	48,020	55,095	59,903	115,556	70,686	79,810	86,292	163,603
88	32,267	35,662	39,349	51,606	43,298	47,856	52,536	86,493	49,613	56,923	61,890	119,340	73,032	82,459	89,155	169,033
89	33,301	36,806	40,612	53,262	44,669	49,371	54,200	89,235	51,205	58,750	63,876	123,121	75,375	85,105	92,016	174,458
90	34,475	38,104	42,044	55,140	46,198	51,062	56,059	92,299	53,011	60,822	66,130	127,411	78,035	88,107	95,263	180,614
91*	37,256	41,177	44,985	59,588	49,922	55,178	59,979	99,742	57,358	65,810	71,500	137,646	84,431	95,330	103,063	195,302
92*	40,197	44,428	48,537	64,295	53,846	59,515	64,694	107,587	61,939	71,074	77,097	148,472	91,193	102,966	111,311	210,838
93*	42,526	46,960	50,857	68,389	56,605	62,849	68,276	112,696	65,290	75,323	81,963	157,260	96,186	109,683	117,626	221,476
94*	44,876	49,761	54,205	72,149	59,529	66,409	72,444	118,952	68,430	79,425	86,418	166,761	100,966	115,761	124,541	233,342
95*	47,675	52,694	57,568	76,260	63,805	70,523	76,664	127,502	73,323	84,137	91,284	175,949	108,330	122,317	132,214	250,271
96*	50,073	55,125	60,129	80,342	66,514	74,023	80,226	132,921	76,806	88,143	96,314	184,783	113,291	127,960	138,363	261,316
97*	52,318	57,826	63,174	83,688	69,981	77,350	84,088	139,852	80,373	92,228	100,512	193,685	118,945	134,303	145,165	274,725
98*	54,933	60,717	66,333	87,873	73,461	81,196	88,271	146,812	84,348	96,788	105,027	202,593	124,928	141,059	152,465	288,506

หมายเหตุ เบี้ยประกันภัยจะเปลี่ยนแปลงไปตามอายุของผู้เอาประกันภัย

* เบี้ยประกันภัย สำหรับอายุ 91 – 98 ปี เป็นเบี้ยประกันภัยสำหรับการต่ออายุนั้น

เบี้ยประกันภัยรายปี ของสัญญาเพิ่มเติมการประกันภัยสุขภาพ แบบ อีลิท เฮลท์ พลัส

เพศชายและเพศหญิงสำหรับกลุ่มอาชีพ 3

อายุ	แผน 1				แผน 2				แผน 3				แผน 4			
	เฉพาะประเทศไทย	ทวีปเอเชีย	ทั่วโลก ยกเว้น สหรัฐอเมริกา	ทั่วโลก	เฉพาะประเทศไทย	ทวีปเอเชีย	ทั่วโลก ยกเว้น สหรัฐอเมริกา	ทั่วโลก	เฉพาะประเทศไทย	ทวีปเอเชีย	ทั่วโลก ยกเว้น สหรัฐอเมริกา	ทั่วโลก	เฉพาะประเทศไทย	ทวีปเอเชีย	ทั่วโลก ยกเว้น สหรัฐอเมริกา	ทั่วโลก
11	43,486	47,980	53,093	71,422	58,234	64,292	70,966	120,371	55,669	61,463	67,848	123,177	69,382	75,814	82,818	160,255
12	42,375	46,752	51,695	70,088	57,335	63,298	69,750	118,435	54,190	59,853	66,303	112,380	68,773	75,211	82,222	159,665
13	41,262	45,521	50,302	67,742	55,458	61,227	67,362	114,469	52,712	58,245	64,760	111,439	68,165	74,610	81,627	159,076
14	40,149	44,292	48,919	66,624	54,490	60,159	66,095	112,321	51,235	56,638	63,219	110,499	67,559	74,009	81,033	158,489
15	39,447	43,516	48,039	66,152	54,397	60,057	65,885	111,901	49,760	55,033	61,678	109,560	66,953	73,410	80,440	157,902
16	38,467	42,432	46,821	64,757	53,235	58,776	64,390	109,261	48,285	53,429	60,139	108,622	66,349	72,813	79,849	157,317
17	37,224	41,061	45,297	62,483	51,575	56,941	62,345	105,756	46,813	51,826	58,601	107,686	65,746	72,216	79,259	156,733
18	32,990	36,390	40,279	55,806	45,404	50,128	55,407	93,994	45,341	50,224	57,064	106,751	65,145	71,621	78,670	156,151
19	32,224	35,543	39,329	54,929	44,390	49,009	54,129	92,478	43,871	48,624	55,529	105,816	64,545	71,027	78,082	155,569
20	32,977	36,377	40,424	56,915	45,869	50,643	56,562	95,713	44,257	48,964	55,946	110,478	68,426	75,040	83,616	167,720
21	33,731	37,213	41,311	60,689	46,947	51,836	57,717	102,703	44,644	49,305	56,363	115,139	72,308	79,053	89,151	179,871
22	34,507	38,073	42,163	62,902	48,052	53,061	58,657	105,912	46,935	51,840	58,769	122,363	76,727	83,885	94,155	189,059
23	35,295	38,945	42,996	64,731	49,187	54,314	59,484	109,062	49,464	54,633	61,234	129,936	81,183	88,761	99,212	198,376
24	36,092	39,826	43,980	67,332	50,349	55,600	60,910	113,252	51,522	56,907	63,778	137,839	85,505	93,489	104,387	207,865
25	37,548	41,435	45,765	70,067	52,062	57,494	63,618	118,681	53,642	59,251	66,395	145,932	89,914	98,310	109,631	217,429
26	39,059	43,104	47,611	74,216	53,841	59,756	65,792	124,465	55,823	61,660	69,075	154,532	94,396	103,216	114,918	227,175
27	39,137	43,191	47,701	75,160	54,292	60,256	66,635	126,324	56,668	62,597	70,783	158,919	97,353	106,450	118,331	233,178
28	39,233	43,297	48,016	75,611	54,475	60,460	67,500	127,960	57,507	63,523	71,447	162,906	100,213	109,575	121,717	239,159
29	39,312	43,385	48,307	76,562	54,660	60,663	68,682	129,763	57,768	63,810	73,176	167,177	103,036	112,664	124,984	244,922
30	39,558	43,657	48,799	77,043	54,865	60,892	68,926	130,270	57,870	63,925	73,286	168,394	105,107	114,929	127,411	248,852
31	40,720	44,940	49,608	78,061	56,382	62,578	69,832	131,845	58,501	65,296	73,746	170,632	107,131	117,144	129,724	252,656
32	41,898	46,245	51,052	81,030	57,665	63,684	71,110	134,715	59,090	66,664	74,510	174,450	111,892	122,351	135,433	262,948
33	43,037	47,503	52,446	81,890	59,233	65,417	73,052	137,643	60,238	68,692	75,956	178,323	115,535	127,665	141,188	273,437
34	44,165	48,753	53,820	83,249	60,835	67,189	74,308	140,617	61,362	70,733	76,606	182,185	118,212	132,015	145,887	281,809
35	45,217	49,915	55,108	84,088	62,417	68,935	76,245	143,579	62,269	72,350	78,755	186,007	120,844	136,405	150,623	290,314
36	46,232	51,037	56,355	86,757	64,009	70,699	77,445	146,600	63,968	74,326	80,913	189,870	124,790	140,866	155,506	298,888
37	47,709	52,671	58,158	89,543	65,781	72,656	79,591	149,877	65,716	76,359	83,115	193,716	128,791	145,380	160,371	307,546
38	49,842	55,029	60,787	93,830	69,038	76,257	83,582	155,886	68,606	79,719	86,797	199,958	130,407	147,204	162,354	312,841
39	52,335	57,785	63,838	97,924	72,306	79,869	87,573	161,888	71,501	83,083	90,475	206,170	132,067	149,079	164,340	317,922
40	53,554	59,134	65,334	99,575	73,923	81,657	89,561	164,272	74,367	86,413	94,112	212,395	133,658	150,874	166,238	322,895
41	55,242	61,001	67,395	101,095	75,556	83,460	91,564	166,682	77,251	89,769	97,776	218,602	135,192	152,608	168,080	327,728

เบี้ยประกันภัยรายปี ของสัญญาเพิ่มเติมการประกันภัยสุขภาพ แบบ อีลิท เฮลท์ พลัส

เพศชายและเพศหญิงสำหรับกลุ่มอาชีพ 3

อายุ	แผน 1				แผน 2				แผน 3				แผน 4			
	เฉพาะประเทศไทย	ทวีปเอเชีย	ทั่วโลก ยกเว้น สหรัฐอเมริกา	ทั่วโลก	เฉพาะประเทศไทย	ทวีปเอเชีย	ทั่วโลก ยกเว้น สหรัฐอเมริกา	ทั่วโลก	เฉพาะประเทศไทย	ทวีปเอเชีย	ทั่วโลก ยกเว้น สหรัฐอเมริกา	ทั่วโลก	เฉพาะประเทศไทย	ทวีปเอเชีย	ทั่วโลก ยกเว้น สหรัฐอเมริกา	ทั่วโลก
42	57,470	63,465	70,127	104,464	78,601	86,827	95,294	172,325	80,112	93,095	101,420	223,626	137,806	155,559	171,307	335,229
43	60,256	66,544	73,525	105,950	81,688	90,241	99,056	177,983	83,021	96,476	105,101	229,851	140,478	158,575	174,495	342,685
44	62,434	68,952	76,194	108,014	84,752	93,625	102,807	183,622	85,905	99,827	108,774	234,868	143,095	161,530	177,728	350,140
45	63,774	70,433	77,830	109,789	85,914	94,912	104,242	185,219	88,770	103,159	112,408	241,127	145,723	164,497	180,899	357,594
46	65,832	72,708	80,353	111,361	88,877	98,186	107,866	190,646	91,157	105,936	115,443	247,132	148,342	167,453	184,089	365,050
47	68,466	75,620	83,572	113,705	91,893	101,521	111,556	196,257	93,150	108,251	117,982	252,239	150,969	170,421	187,320	372,547
48	71,166	78,605	86,867	114,613	94,953	104,902	115,287	201,835	95,154	110,580	120,519	255,980	153,625	173,420	190,507	380,001
49	73,801	81,517	90,085	117,749	97,932	108,196	118,925	207,347	97,949	113,832	124,070	262,061	156,255	176,390	193,695	387,474
50	74,052	81,797	90,405	118,158	98,701	109,047	119,885	208,213	100,731	117,066	127,612	268,131	158,872	179,346	196,927	394,973
51	75,170	83,034	91,784	121,129	101,659	112,315	123,496	213,639	103,563	120,357	131,205	274,205	161,503	182,314	200,113	402,425
52	76,136	84,101	92,980	123,936	104,484	115,436	126,948	218,868	106,354	123,600	134,740	280,278	164,158	185,313	203,302	409,926
53	81,995	90,578	100,164	130,879	111,184	122,845	135,191	231,511	112,571	130,826	142,691	294,092	167,109	188,647	207,019	417,641
54	89,564	98,943	109,443	142,986	120,049	132,640	146,072	248,681	120,619	140,187	152,959	311,546	170,102	192,026	210,647	425,418
55	92,086	101,732	112,527	147,025	122,684	135,555	149,308	252,682	125,521	145,883	159,190	320,381	173,134	195,447	214,291	433,176
56	94,076	103,931	114,936	150,209	125,103	138,230	152,237	256,227	127,664	148,377	161,906	325,717	176,126	198,827	217,960	440,951
57	98,463	108,781	120,296	157,231	131,143	144,906	159,571	267,248	132,436	153,923	167,971	335,546	182,087	205,556	225,227	456,054
58	102,850	113,632	125,680	164,249	138,021	152,507	167,902	290,841	140,654	163,476	178,323	373,803	196,654	222,005	242,903	490,432
59	108,973	120,397	133,124	174,045	146,038	161,369	177,607	306,363	149,581	173,855	189,566	394,870	213,905	241,483	263,868	529,801
60	113,747	125,678	138,936	181,692	152,290	168,280	185,184	318,176	159,605	185,509	202,237	418,877	230,382	260,088	283,958	567,265
61	121,225	133,943	148,036	193,658	162,319	179,368	197,323	337,809	170,530	198,209	216,003	445,015	248,165	280,165	305,485	607,350
62	123,221	136,150	150,446	196,854	165,103	182,445	200,658	342,303	182,031	211,579	230,519	472,492	266,955	301,384	328,381	649,839
63	131,027	144,776	159,944	209,342	175,757	194,223	213,547	363,119	194,112	225,625	245,753	501,350	286,959	323,967	352,703	694,957
64	139,199	153,811	169,881	222,420	186,943	206,586	227,066	384,883	206,820	240,398	261,759	531,547	308,130	347,875	378,375	742,707
65	149,152	164,810	182,007	238,342	200,338	221,391	243,298	411,264	221,844	257,864	280,720	567,784	330,604	373,252	405,689	793,370
66	159,749	176,524	194,914	255,298	214,520	237,067	260,485	439,123	237,845	276,466	300,917	606,230	354,396	400,114	434,604	847,004
67	170,918	188,872	208,520	273,169	229,440	253,561	278,568	468,486	254,782	296,157	322,293	647,030	379,627	428,602	465,286	903,935
68	182,788	201,991	222,975	292,162	245,164	270,941	297,627	499,382	272,801	317,105	345,029	690,315	406,348	458,773	497,764	964,234
69	195,351	215,878	238,267	312,263	261,676	289,190	317,634	531,791	291,938	339,353	369,153	736,197	434,717	490,807	532,184	1,028,103
70	200,801	221,901	244,885	320,984	269,786	298,159	327,399	547,073	305,939	355,630	386,813	769,360	454,763	513,438	556,559	1,072,897
71	212,350	234,668	258,968	339,466	285,788	315,845	346,783	578,400	323,390	375,918	408,862	811,154	480,987	543,050	588,479	1,132,095
72	224,528	248,130	273,820	358,952	302,238	334,027	366,731	610,576	341,764	397,278	432,081	855,028	508,517	574,133	622,006	1,194,203

เบี้ยประกันภัยรายปี ของสัญญาเพิ่มเติมการประกันภัยสุขภาพ แบบ อีลิท เฮลท์ พลัส

เพศชายและเพศหญิงสำหรับกลุ่มอาชีพ 3

อายุ	แผน 1				แผน 2				แผน 3				แผน 4			
	เฉพาะประเทศไทย	ทวีปเอเชีย	ทั่วโลก ยกเว้น สหรัฐอเมริกา	ทั่วโลก	เฉพาะประเทศไทย	ทวีปเอเชีย	ทั่วโลก ยกเว้น สหรัฐอเมริกา	ทั่วโลก	เฉพาะประเทศไทย	ทวีปเอเชีย	ทั่วโลก ยกเว้น สหรัฐอเมริกา	ทั่วโลก	เฉพาะประเทศไทย	ทวีปเอเชีย	ทั่วโลก ยกเว้น สหรัฐอเมริกา	ทั่วโลก
73	237,277	262,220	289,362	379,347	319,440	353,041	387,589	644,285	361,013	419,655	456,392	901,119	537,412	606,760	657,138	1,259,410
74	250,683	277,040	305,707	400,800	337,505	373,010	409,491	679,635	381,260	443,195	481,963	949,481	567,811	641,086	694,085	1,327,777
75	264,758	292,596	322,867	423,318	356,447	393,948	432,461	716,695	402,495	467,883	508,789	1,000,051	599,640	677,023	732,806	1,399,585
76	279,607	309,010	340,969	447,075	376,360	415,960	456,609	755,563	424,878	493,905	537,055	1,052,116	633,117	714,823	773,493	1,474,930
77	295,114	326,151	359,882	471,887	396,738	438,485	481,356	795,488	448,282	521,111	566,633	1,106,768	668,210	754,445	816,241	1,553,984
78	311,458	344,218	379,811	498,038	418,029	462,017	507,215	837,122	472,912	549,745	597,752	1,164,085	705,040	796,031	861,055	1,636,909
79	328,585	363,149	400,690	525,441	440,116	486,431	534,050	880,343	498,750	579,785	630,390	1,224,221	743,753	839,744	908,136	1,723,912
80	346,616	383,080	422,674	554,293	463,061	511,793	561,945	925,215	525,916	611,365	664,699	1,287,309	784,338	885,570	957,479	1,815,226
81	364,108	402,416	444,010	582,279	486,883	538,122	590,832	972,764	559,776	642,243	698,274	1,351,226	823,958	930,306	1,005,850	1,906,946
82	377,221	416,907	460,005	603,261	505,376	558,567	613,228	1,009,585	579,947	665,387	723,441	1,399,140	853,657	963,840	1,042,109	1,975,700
83	390,313	431,380	475,974	624,207	523,684	578,800	635,400	1,046,052	600,088	688,498	748,569	1,446,977	883,312	997,320	1,078,310	2,044,344
84	403,425	445,874	491,966	645,187	541,854	598,888	657,420	1,082,275	620,258	711,641	773,732	1,494,887	913,009	1,030,854	1,114,565	2,113,095
85	418,373	462,394	510,197	669,100	562,059	621,221	681,931	1,122,631	643,252	738,022	802,419	1,549,500	946,861	1,069,076	1,155,896	2,191,462
86	436,158	482,056	531,891	697,559	585,511	647,143	710,412	1,169,562	670,615	769,418	836,555	1,614,492	987,147	1,114,565	1,205,077	2,284,723
87	451,118	498,590	550,137	721,494	605,510	669,249	734,686	1,209,541	693,627	795,823	865,265	1,669,149	1,021,026	1,152,817	1,246,440	2,363,155
88	466,075	515,122	568,381	745,424	625,414	691,252	758,852	1,249,346	716,637	822,225	893,972	1,723,803	1,054,906	1,191,071	1,287,800	2,441,581
89	481,021	531,643	586,611	769,339	645,216	713,138	782,894	1,288,957	739,629	848,608	922,656	1,778,414	1,088,756	1,229,292	1,329,125	2,519,944
90	497,979	550,386	607,296	796,471	667,307	737,556	809,740	1,333,207	765,719	878,539	955,205	1,840,380	1,127,167	1,272,662	1,376,019	2,608,865
91*	538,135	594,773	649,776	860,721	721,097	797,013	866,356	1,440,719	828,506	950,588	1,032,770	1,988,218	1,219,557	1,376,991	1,488,691	2,821,030
92*	580,627	641,741	701,091	928,708	777,776	859,663	934,474	1,554,040	894,671	1,026,631	1,113,623	2,144,590	1,317,238	1,487,291	1,607,820	3,045,444
93*	614,268	678,306	734,598	987,840	817,625	907,823	986,203	1,627,838	943,073	1,088,002	1,183,903	2,271,528	1,389,359	1,584,303	1,699,038	3,199,104
94*	648,207	718,770	782,956	1,042,146	859,866	959,247	1,046,414	1,718,200	988,434	1,147,256	1,248,259	2,408,766	1,458,391	1,672,108	1,798,919	3,370,490
95*	688,643	761,136	831,536	1,101,532	921,627	1,018,668	1,107,375	1,841,689	1,059,104	1,215,313	1,318,542	2,541,491	1,564,766	1,766,796	1,909,763	3,615,030
96*	723,282	796,245	868,530	1,160,496	960,764	1,069,221	1,158,819	1,919,977	1,109,419	1,273,180	1,391,198	2,669,094	1,636,429	1,848,312	1,998,576	3,774,564
97*	755,700	835,259	912,519	1,208,827	1,010,832	1,117,271	1,214,600	2,020,083	1,160,948	1,332,176	1,451,838	2,797,676	1,718,089	1,939,926	2,096,826	3,968,254
98*	793,478	877,019	958,143	1,269,272	1,061,104	1,172,838	1,275,026	2,120,613	1,218,361	1,398,054	1,517,050	2,926,337	1,804,519	2,037,520	2,202,268	4,167,308

หมายเหตุ เบี้ยประกันภัยจะเปลี่ยนแปลงไปตามอายุของผู้เอาประกันภัย

* เบี้ยประกันภัย สำหรับอายุ 91 – 98 ปี เป็นเบี้ยประกันภัยสำหรับการต่ออายุนั้น

เบี้ยประกันภัยราย 6 เดือน ของสัญญาเพิ่มเติมการประกันภัยสุขภาพ แบบ อีลิท เฮลท์ พลัส

เพศชายและเพศหญิงสำหรับกลุ่มอาชีพ 3

อายุ	แผน 1				แผน 2				แผน 3				แผน 4			
	เฉพาะประเทศไทย	ทวีปเอเชีย	ทั่วโลก ยกเว้น สหรัฐอเมริกา	ทั่วโลก	เฉพาะประเทศไทย	ทวีปเอเชีย	ทั่วโลก ยกเว้น สหรัฐอเมริกา	ทั่วโลก	เฉพาะประเทศไทย	ทวีปเอเชีย	ทั่วโลก ยกเว้น สหรัฐอเมริกา	ทั่วโลก	เฉพาะประเทศไทย	ทวีปเอเชีย	ทั่วโลก ยกเว้น สหรัฐอเมริกา	ทั่วโลก
11	22,613	24,950	27,608	37,139	30,282	33,432	36,902	62,593	28,948	31,961	35,281	64,052	36,079	39,423	43,065	83,333
12	22,035	24,311	26,881	36,446	29,814	32,915	36,270	61,586	28,179	31,124	34,478	58,438	35,762	39,110	42,755	83,026
13	21,456	23,671	26,157	35,226	28,838	31,838	35,028	59,524	27,410	30,287	33,675	57,948	35,446	38,797	42,446	82,720
14	20,877	23,032	25,438	34,644	28,335	31,283	34,369	58,407	26,642	29,452	32,874	57,459	35,131	38,485	42,137	82,414
15	20,512	22,628	24,980	34,399	28,286	31,230	34,260	58,189	25,875	28,617	32,073	56,971	34,816	38,173	41,829	82,109
16	20,003	22,065	24,347	33,674	27,682	30,564	33,483	56,816	25,108	27,783	31,272	56,483	34,501	37,863	41,521	81,805
17	19,356	21,352	23,554	32,491	26,819	29,609	32,419	54,993	24,343	26,950	30,473	55,997	34,188	37,552	41,215	81,501
18	17,155	18,923	20,945	29,019	23,610	26,067	28,812	48,877	23,577	26,116	29,673	55,511	33,875	37,243	40,908	81,199
19	16,756	18,482	20,451	28,563	23,083	25,485	28,147	48,089	22,813	25,284	28,875	55,024	33,563	36,934	40,603	80,896
20	17,148	18,916	21,020	29,596	23,852	26,334	29,412	49,771	23,014	25,461	29,092	57,449	35,582	39,021	43,480	87,214
21	17,540	19,351	21,482	31,558	24,412	26,955	30,013	53,406	23,215	25,639	29,309	59,872	37,600	41,108	46,359	93,533
22	17,944	19,798	21,925	32,709	24,987	27,592	30,502	55,074	24,406	26,957	30,560	63,629	39,898	43,620	48,961	98,311
23	18,353	20,251	22,358	33,660	25,577	28,243	30,932	56,712	25,721	28,409	31,842	67,567	42,215	46,156	51,590	103,156
24	18,768	20,710	22,870	35,013	26,181	28,912	31,673	58,891	26,791	29,592	33,165	71,676	44,463	48,614	54,281	108,090
25	19,525	21,546	23,798	36,435	27,072	29,897	33,081	61,714	27,894	30,811	34,525	75,885	46,755	51,121	57,008	113,063
26	20,311	22,414	24,758	38,592	27,997	31,073	34,212	64,722	29,028	32,063	35,919	80,357	49,086	53,672	59,757	118,131
27	20,351	22,459	24,805	39,083	28,232	31,333	34,650	65,688	29,467	32,550	36,807	82,638	50,624	55,354	61,532	121,253
28	20,401	22,514	24,968	39,318	28,327	31,439	35,100	66,539	29,904	33,032	37,152	84,711	52,111	56,979	63,293	124,363
29	20,442	22,560	25,120	39,812	28,423	31,545	35,715	67,477	30,039	33,181	38,052	86,932	53,579	58,585	64,992	127,359
30	20,570	22,702	25,375	40,062	28,530	31,664	35,842	67,740	30,092	33,241	38,109	87,565	54,656	59,763	66,254	129,403
31	21,174	23,369	25,796	40,592	29,319	32,541	36,313	68,559	30,421	33,954	38,348	88,729	55,708	60,915	67,456	131,381
32	21,787	24,047	26,547	42,136	29,986	33,116	36,977	70,052	30,727	34,665	38,745	90,714	58,184	63,623	70,425	136,733
33	22,379	24,702	27,272	42,583	30,801	34,017	37,987	71,574	31,324	35,720	39,497	92,728	60,078	66,386	73,418	142,187
34	22,966	25,352	27,986	43,289	31,634	34,938	38,640	73,121	31,908	36,781	39,835	94,736	61,470	68,648	75,861	146,541
35	23,513	25,956	28,656	43,726	32,457	35,846	39,647	74,661	32,380	37,622	40,953	96,724	62,839	70,931	78,324	150,963
36	24,041	26,539	29,305	45,114	33,285	36,763	40,271	76,232	33,263	38,650	42,075	98,732	64,891	73,250	80,863	155,422
37	24,809	27,389	30,242	46,562	34,206	37,781	41,387	77,936	34,172	39,707	43,220	100,732	66,971	75,598	83,393	159,924
38	25,918	28,615	31,609	48,792	35,900	39,654	43,463	81,061	35,675	41,454	45,134	103,978	67,812	76,546	84,424	162,677
39	27,214	30,048	33,196	50,920	37,599	41,532	45,538	84,182	37,181	43,203	47,047	107,208	68,675	77,521	85,457	165,319
40	27,848	30,750	33,974	51,779	38,440	42,462	46,572	85,421	38,671	44,935	48,938	110,445	69,502	78,454	86,444	167,905
41	28,726	31,721	35,045	52,569	39,289	43,399	47,613	86,675	40,171	46,680	50,844	113,673	70,300	79,356	87,402	170,419

เบี้ยประกันภัยราย 6 เดือน ของสัญญาเพิ่มเติมการประกันภัยสุขภาพ แบบ อีลิท เฮลท์ พลัส

เพศชายและเพศหญิงสำหรับกลุ่มอาชีพ 3

อายุ	แผน 1				แผน 2				แผน 3				แผน 4			
	เฉพาะประเทศไทย	ทวีปเอเชีย	ทั่วโลก ยกเว้น สหรัฐอเมริกา	ทั่วโลก	เฉพาะประเทศไทย	ทวีปเอเชีย	ทั่วโลก ยกเว้น สหรัฐอเมริกา	ทั่วโลก	เฉพาะประเทศไทย	ทวีปเอเชีย	ทั่วโลก ยกเว้น สหรัฐอเมริกา	ทั่วโลก	เฉพาะประเทศไทย	ทวีปเอเชีย	ทั่วโลก ยกเว้น สหรัฐอเมริกา	ทั่วโลก
42	29,884	33,002	36,466	54,321	40,873	45,150	49,553	89,609	41,658	48,409	52,738	116,286	71,659	80,891	89,080	174,319
43	31,333	34,603	38,233	55,094	42,478	46,925	51,509	92,551	43,171	50,168	54,653	119,523	73,049	82,459	90,737	178,196
44	32,466	35,855	39,621	56,167	44,071	48,685	53,460	95,483	44,671	51,910	56,562	122,131	74,409	83,996	92,419	182,073
45	33,162	36,625	40,472	57,090	44,675	49,354	54,206	96,314	46,160	53,643	58,452	125,386	75,776	85,538	94,067	185,949
46	34,233	37,808	41,784	57,908	46,216	51,057	56,090	99,136	47,402	55,087	60,030	128,509	77,138	87,076	95,726	189,826
47	35,602	39,322	43,457	59,127	47,784	52,791	58,009	102,054	48,438	56,291	61,351	131,164	78,504	88,619	97,406	193,724
48	37,006	40,875	45,171	59,599	49,376	54,549	59,949	104,954	49,480	57,502	62,670	133,110	79,885	90,178	99,064	197,601
49	38,377	42,389	46,844	61,229	50,925	56,262	61,841	107,820	50,933	59,193	64,516	136,272	81,253	91,723	100,721	201,486
50	38,507	42,534	47,011	61,442	51,325	56,704	62,340	108,271	52,380	60,874	66,358	139,428	82,613	93,260	102,402	205,386
51	39,088	43,178	47,728	62,987	52,863	58,404	64,218	111,092	53,853	62,586	68,227	142,587	83,982	94,803	104,059	209,261
52	39,591	43,733	48,350	64,447	54,332	60,027	66,013	113,811	55,304	64,272	70,065	145,745	85,362	96,363	105,717	213,162
53	42,637	47,101	52,085	68,057	57,816	63,879	70,299	120,386	58,537	68,030	74,199	152,928	86,897	98,096	107,650	217,173
54	46,573	51,450	56,910	74,353	62,425	68,973	75,957	129,314	62,722	72,897	79,539	162,004	88,453	99,854	109,536	221,217
55	47,885	52,901	58,514	76,453	63,796	70,489	77,640	131,395	65,271	75,859	82,779	166,598	90,030	101,632	111,431	225,252
56	48,920	54,044	59,767	78,109	65,054	71,880	79,163	133,238	66,385	77,156	84,191	169,373	91,586	103,390	113,339	229,295
57	51,201	56,566	62,554	81,760	68,194	75,351	82,977	138,969	68,867	80,040	87,345	174,484	94,685	106,889	117,118	237,148
58	53,482	59,089	65,354	85,409	71,771	79,304	87,309	151,237	73,140	85,008	92,728	194,378	102,260	115,443	126,310	255,025
59	56,666	62,606	69,224	90,503	75,940	83,912	92,356	159,309	77,782	90,405	98,574	205,332	111,231	125,571	137,211	275,497
60	59,148	65,353	72,247	94,480	79,191	87,506	96,296	165,452	82,995	96,465	105,163	217,816	119,799	135,246	147,658	294,978
61	63,037	69,650	76,979	100,702	84,406	93,271	102,608	175,661	88,676	103,069	112,322	231,408	129,046	145,686	158,852	315,822
62	64,075	70,798	78,232	102,364	85,854	94,871	104,342	177,998	94,656	110,021	119,870	245,696	138,817	156,720	170,758	337,916
63	68,134	75,284	83,171	108,858	91,394	100,996	111,044	188,822	100,938	117,325	127,792	260,702	149,219	168,463	183,406	361,378
64	72,383	79,982	88,338	115,658	97,210	107,425	118,074	200,139	107,546	125,007	136,115	276,404	160,228	180,895	196,755	386,208
65	77,559	85,701	94,644	123,938	104,176	115,123	126,515	213,857	115,359	134,089	145,974	295,248	171,914	194,091	210,958	412,552
66	83,069	91,792	101,355	132,755	111,550	123,275	135,452	228,344	123,679	143,762	156,477	315,240	184,286	208,059	225,994	440,442
67	88,877	98,213	108,430	142,048	119,309	131,852	144,855	243,613	132,487	154,002	167,592	336,456	197,406	222,873	241,949	470,046
68	95,050	105,035	115,947	151,924	127,485	140,889	154,766	259,679	141,857	164,895	179,415	358,964	211,301	238,562	258,837	501,402
69	101,583	112,257	123,899	162,377	136,072	150,379	165,170	276,531	151,808	176,464	191,960	382,822	226,053	255,220	276,736	534,614
70	104,417	115,389	127,340	166,912	140,289	155,043	170,247	284,478	159,088	184,928	201,143	400,067	236,477	266,988	289,411	557,906
71	110,422	122,027	134,663	176,522	148,610	164,239	180,327	300,768	168,163	195,477	212,608	421,800	250,113	282,386	306,009	588,689
72	116,755	129,028	142,386	186,655	157,164	173,694	190,700	317,500	177,717	206,585	224,682	444,615	264,429	298,549	323,443	620,986

เบี้ยประกันภัยราย 6 เดือน ของสัญญาเพิ่มเติมการประกันภัยสุขภาพ แบบ อีลิท เฮลท์ พลัส

เพศชายและเพศหญิงสำหรับกลุ่มอาชีพ 3

อายุ	แผน 1				แผน 2				แผน 3				แผน 4			
	เฉพาะประเทศไทย	ทวีปเอเชีย	ทั่วโลก ยกเว้น สหรัฐอเมริกา	ทั่วโลก	เฉพาะประเทศไทย	ทวีปเอเชีย	ทั่วโลก ยกเว้น สหรัฐอเมริกา	ทั่วโลก	เฉพาะประเทศไทย	ทวีปเอเชีย	ทั่วโลก ยกเว้น สหรัฐอเมริกา	ทั่วโลก	เฉพาะประเทศไทย	ทวีปเอเชีย	ทั่วโลก ยกเว้น สหรัฐอเมริกา	ทั่วโลก
73	123,384	136,354	150,468	197,260	166,109	183,581	201,546	335,028	187,727	218,221	237,324	468,582	279,454	315,515	341,712	654,893
74	130,355	144,061	158,968	208,416	175,503	193,965	212,935	353,410	198,255	230,461	250,621	493,730	295,262	333,365	360,924	690,444
75	137,674	152,150	167,891	220,125	185,352	204,853	224,880	372,681	209,297	243,299	264,570	520,027	311,813	352,052	381,059	727,784
76	145,396	160,685	177,304	232,479	195,707	216,299	237,437	392,893	220,937	256,831	279,269	547,100	329,221	371,708	402,216	766,964
77	153,459	169,599	187,139	245,381	206,304	228,012	250,305	413,654	233,107	270,978	294,649	575,519	347,469	392,311	424,445	808,072
78	161,958	178,993	197,502	258,980	217,375	240,249	263,752	435,303	245,914	285,867	310,831	605,324	366,621	413,936	447,749	851,193
79	170,864	188,837	208,359	273,229	228,860	252,944	277,706	457,778	259,350	301,488	327,803	636,595	386,752	436,667	472,231	896,434
80	180,240	199,202	219,790	288,232	240,792	266,132	292,211	481,112	273,476	317,910	345,643	669,401	407,856	460,496	497,889	943,918
81	189,336	209,256	230,885	302,785	253,179	279,823	307,233	505,837	291,084	333,966	363,102	702,638	428,458	483,759	523,042	991,612
82	196,155	216,792	239,203	313,696	262,796	290,455	318,879	524,984	301,572	346,001	376,189	727,553	443,902	501,197	541,897	1,027,364
83	202,963	224,318	247,506	324,588	272,316	300,976	330,408	543,947	312,046	358,019	389,256	752,428	459,322	518,606	560,721	1,063,059
84	209,781	231,854	255,822	335,497	281,764	311,422	341,858	562,783	322,534	370,053	402,341	777,341	474,765	536,044	579,574	1,098,809
85	217,554	240,445	265,302	347,932	292,271	323,035	354,604	583,768	334,491	383,771	417,258	805,740	492,368	555,920	601,066	1,139,560
86	226,802	250,669	276,583	362,731	304,466	336,514	369,414	608,172	348,720	400,097	435,009	839,536	513,316	579,574	626,640	1,188,056
87	234,581	259,267	286,071	375,177	314,865	348,009	382,037	628,961	360,686	413,828	449,938	867,957	530,934	599,465	648,149	1,228,841
88	242,359	267,863	295,558	387,620	325,215	359,451	394,603	649,660	372,651	427,557	464,865	896,378	548,551	619,357	669,656	1,269,622
89	250,131	276,454	305,038	400,056	335,512	370,832	407,105	670,258	384,607	441,276	479,781	924,775	566,153	639,232	691,145	1,310,371
90	258,949	286,201	315,794	414,165	347,000	383,529	421,065	693,268	398,174	456,840	496,707	956,998	586,127	661,784	715,530	1,356,610
91*	279,830	309,282	337,884	447,575	374,970	414,447	450,505	749,174	430,823	494,306	537,040	1,033,873	634,170	716,035	774,119	1,466,936
92*	301,926	333,705	364,567	482,928	404,444	447,025	485,926	808,101	465,229	533,848	579,084	1,115,187	684,964	773,391	836,066	1,583,631
93*	319,419	352,719	381,991	513,677	425,165	472,068	512,826	846,476	490,398	565,761	615,630	1,181,195	722,467	823,838	883,500	1,663,534
94*	337,068	373,760	407,137	541,916	447,130	498,808	544,135	893,464	513,986	596,573	649,095	1,252,558	758,363	869,496	935,438	1,752,655
95*	358,094	395,791	432,399	572,797	479,246	529,707	575,835	957,678	550,734	631,963	685,642	1,321,575	813,678	918,734	993,077	1,879,816
96*	376,107	414,047	451,636	603,458	499,597	555,995	602,586	998,388	576,898	662,054	723,423	1,387,929	850,943	961,122	1,039,260	1,962,773
97*	392,964	434,335	474,510	628,590	525,633	580,981	631,592	1,050,443	603,693	692,732	754,956	1,454,792	893,406	1,008,762	1,090,350	2,063,492
98*	412,609	456,050	498,234	660,021	551,774	609,876	663,014	1,102,719	633,548	726,988	788,866	1,521,695	938,350	1,059,510	1,145,179	2,167,000

หมายเหตุ เบี้ยประกันภัยจะเปลี่ยนแปลงไปตามอายุของผู้เอาประกันภัย

* เบี้ยประกันภัย สำหรับอายุ 91 – 98 ปี เป็นเบี้ยประกันภัยสำหรับการต่ออายุเท่านั้น

เบี้ยประกันภัยราย 3 เดือน ของสัญญาเพิ่มเติมการประกันภัยสุขภาพ แบบ อีลิท เฮลท์ พลัส

เพศชายและเพศหญิงสำหรับกลุ่มอาชีพ 3

อายุ	แผน 1				แผน 2				แผน 3				แผน 4			
	เฉพาะประเทศไทย	ทวีปเอเชีย	ทั่วโลก ยกเว้น สหรัฐอเมริกา	ทั่วโลก	เฉพาะประเทศไทย	ทวีปเอเชีย	ทั่วโลก ยกเว้น สหรัฐอเมริกา	ทั่วโลก	เฉพาะประเทศไทย	ทวีปเอเชีย	ทั่วโลก ยกเว้น สหรัฐอเมริกา	ทั่วโลก	เฉพาะประเทศไทย	ทวีปเอเชีย	ทั่วโลก ยกเว้น สหรัฐอเมริกา	ทั่วโลก
11	11,741	12,955	14,335	19,284	15,723	17,359	19,161	32,500	15,031	16,595	18,319	33,258	18,733	20,470	22,361	43,269
12	11,441	12,623	13,958	18,924	15,480	17,090	18,833	31,977	14,631	16,160	17,902	30,343	18,569	20,307	22,200	43,110
13	11,141	12,291	13,582	18,290	14,974	16,531	18,188	30,907	14,232	15,726	17,485	30,089	18,405	20,145	22,039	42,951
14	10,840	11,959	13,208	17,988	14,712	16,243	17,846	30,327	13,833	15,292	17,069	29,835	18,241	19,982	21,879	42,792
15	10,651	11,749	12,971	17,861	14,687	16,215	17,789	30,213	13,435	14,859	16,653	29,581	18,077	19,821	21,719	42,634
16	10,386	11,457	12,642	17,484	14,373	15,870	17,385	29,500	13,037	14,426	16,238	29,328	17,914	19,660	21,559	42,476
17	10,050	11,086	12,230	16,870	13,925	15,374	16,833	28,554	12,640	13,993	15,822	29,075	17,751	19,498	21,400	42,318
18	8,907	9,825	10,875	15,068	12,259	13,535	14,960	25,378	12,242	13,560	15,407	28,823	17,589	19,338	21,241	42,161
19	8,700	9,597	10,619	14,831	11,985	13,232	14,615	24,969	11,845	13,128	14,993	28,570	17,427	19,177	21,082	42,004
20	8,904	9,822	10,914	15,367	12,385	13,674	15,272	25,843	11,949	13,220	15,105	29,829	18,475	20,261	22,576	45,284
21	9,107	10,048	11,154	16,386	12,676	13,996	15,584	27,730	12,054	13,312	15,218	31,088	19,523	21,344	24,071	48,565
22	9,317	10,280	11,384	16,984	12,974	14,326	15,837	28,596	12,672	13,997	15,868	33,038	20,716	22,649	25,422	51,046
23	9,530	10,515	11,609	17,477	13,280	14,665	16,061	29,447	13,355	14,751	16,533	35,083	21,919	23,965	26,787	53,562
24	9,745	10,753	11,875	18,180	13,594	15,012	16,446	30,578	13,911	15,365	17,220	37,217	23,086	25,242	28,184	56,124
25	10,138	11,187	12,357	18,918	14,057	15,523	17,177	32,044	14,483	15,998	17,927	39,402	24,277	26,544	29,600	58,706
26	10,546	11,638	12,855	20,038	14,537	16,134	17,764	33,606	15,072	16,648	18,650	41,724	25,487	27,868	31,028	61,337
27	10,567	11,662	12,879	20,293	14,659	16,269	17,991	34,107	15,300	16,901	19,111	42,908	26,285	28,742	31,949	62,958
28	10,593	11,690	12,964	20,415	14,708	16,324	18,225	34,549	15,527	17,151	19,291	43,985	27,058	29,585	32,864	64,573
29	10,614	11,714	13,043	20,672	14,758	16,379	18,544	35,036	15,597	17,229	19,758	45,138	27,820	30,419	33,746	66,129
30	10,681	11,787	13,176	20,802	14,814	16,441	18,610	35,173	15,625	17,260	19,787	45,466	28,379	31,031	34,401	67,190
31	10,994	12,134	13,394	21,076	15,223	16,896	18,855	35,598	15,795	17,630	19,911	46,071	28,925	31,629	35,025	68,217
32	11,312	12,486	13,784	21,878	15,570	17,195	19,200	36,373	15,954	17,999	20,118	47,102	30,211	33,035	36,567	70,996
33	11,620	12,826	14,160	22,110	15,993	17,663	19,724	37,164	16,264	18,547	20,508	48,147	31,194	34,470	38,121	73,828
34	11,925	13,163	14,531	22,477	16,425	18,141	20,063	37,967	16,568	19,098	20,684	49,190	31,917	35,644	39,389	76,088
35	12,209	13,477	14,879	22,704	16,853	18,612	20,586	38,766	16,813	19,535	21,264	50,222	32,628	36,829	40,668	78,385
36	12,483	13,780	15,216	23,424	17,282	19,089	20,910	39,582	17,271	20,068	21,847	51,265	33,693	38,034	41,987	80,700
37	12,881	14,221	15,703	24,177	17,761	19,617	21,490	40,467	17,743	20,617	22,441	52,303	34,774	39,253	43,300	83,037
38	13,457	14,858	16,412	25,334	18,640	20,589	22,567	42,089	18,524	21,524	23,435	53,989	35,210	39,745	43,836	84,467
39	14,130	15,602	17,236	26,439	19,523	21,565	23,645	43,710	19,305	22,432	24,428	55,666	35,658	40,251	44,372	85,839
40	14,460	15,966	17,640	26,885	19,959	22,047	24,181	44,353	20,079	23,332	25,410	57,347	36,088	40,736	44,884	87,182
41	14,915	16,470	18,197	27,296	20,400	22,534	24,722	45,004	20,858	24,238	26,400	59,023	36,502	41,204	45,382	88,487

เบี้ยประกันภัยราย 3 เดือน ของสัญญาเพิ่มเติมการประกันภัยสุขภาพ แบบ อีลิท เฮลท์ พลัส

เพศชายและเพศหญิงสำหรับกลุ่มอาชีพ 3

อายุ	แผน 1				แผน 2				แผน 3				แผน 4			
	เฉพาะประเทศไทย	ทวีปเอเชีย	ทั่วโลก ยกเว้น สหรัฐอเมริกา	ทั่วโลก	เฉพาะประเทศไทย	ทวีปเอเชีย	ทั่วโลก ยกเว้น สหรัฐอเมริกา	ทั่วโลก	เฉพาะประเทศไทย	ทวีปเอเชีย	ทั่วโลก ยกเว้น สหรัฐอเมริกา	ทั่วโลก	เฉพาะประเทศไทย	ทวีปเอเชีย	ทั่วโลก ยกเว้น สหรัฐอเมริกา	ทั่วโลก
42	15,517	17,136	18,934	28,205	21,222	23,443	25,729	46,528	21,630	25,136	27,383	60,379	37,208	42,001	46,253	90,512
43	16,269	17,967	19,852	28,607	22,056	24,365	26,745	48,055	22,416	26,049	28,377	62,060	37,929	42,815	47,114	92,525
44	16,857	18,617	20,572	29,164	22,883	25,279	27,758	49,578	23,194	26,953	29,369	63,414	38,636	43,613	47,987	94,538
45	17,219	19,017	21,014	29,643	23,197	25,626	28,145	50,009	23,968	27,853	30,350	65,104	39,345	44,414	48,843	96,550
46	17,775	19,631	21,695	30,067	23,997	26,510	29,124	51,474	24,612	28,603	31,170	66,726	40,052	45,212	49,704	98,564
47	18,486	20,417	22,564	30,700	24,811	27,411	30,120	52,989	25,151	29,228	31,855	68,105	40,762	46,014	50,576	100,588
48	19,215	21,223	23,454	30,946	25,637	28,324	31,127	54,495	25,692	29,857	32,540	69,115	41,479	46,823	51,437	102,600
49	19,926	22,010	24,323	31,792	26,442	29,213	32,110	55,984	26,446	30,735	33,499	70,756	42,189	47,625	52,298	104,618
50	19,994	22,085	24,409	31,903	26,649	29,443	32,369	56,218	27,197	31,608	34,455	72,395	42,895	48,423	53,170	106,643
51	20,296	22,419	24,782	32,705	27,448	30,325	33,344	57,683	27,962	32,496	35,425	74,035	43,606	49,225	54,031	108,655
52	20,557	22,707	25,105	33,463	28,211	31,168	34,276	59,094	28,716	33,372	36,380	75,675	44,323	50,035	54,892	110,680
53	22,139	24,456	27,044	35,337	30,020	33,168	36,502	62,508	30,394	35,323	38,527	79,405	45,119	50,935	55,895	112,763
54	24,182	26,715	29,550	38,606	32,413	35,813	39,439	67,144	32,567	37,850	41,299	84,117	45,928	51,847	56,875	114,863
55	24,863	27,468	30,382	39,697	33,125	36,600	40,313	68,224	33,891	39,388	42,981	86,503	46,746	52,771	57,859	116,958
56	25,401	28,061	31,033	40,556	33,778	37,322	41,104	69,181	34,469	40,062	43,715	87,944	47,554	53,683	58,849	119,057
57	26,585	29,371	32,480	42,452	35,409	39,125	43,084	72,157	35,758	41,559	45,352	90,597	49,163	55,500	60,811	123,135
58	27,770	30,681	33,934	44,347	37,266	41,177	45,334	78,527	37,977	44,139	48,147	100,927	53,097	59,941	65,584	132,417
59	29,423	32,507	35,943	46,992	39,430	43,570	47,954	82,718	40,387	46,941	51,183	106,615	57,754	65,200	71,244	143,046
60	30,712	33,933	37,513	49,057	41,118	45,436	50,000	85,908	43,093	50,087	54,604	113,097	62,203	70,224	76,669	153,162
61	32,731	36,165	39,970	52,288	43,826	48,429	53,277	91,208	46,043	53,516	58,321	120,154	67,005	75,645	82,481	163,985
62	33,270	36,761	40,620	53,151	44,578	49,260	54,178	92,422	49,148	57,126	62,240	127,573	72,078	81,374	88,663	175,457
63	35,377	39,090	43,185	56,522	47,454	52,440	57,658	98,042	52,410	60,919	66,353	135,365	77,479	87,471	95,230	187,638
64	37,584	41,529	45,868	60,053	50,475	55,778	61,308	103,918	55,841	64,907	70,675	143,518	83,195	93,926	102,161	200,531
65	40,271	44,499	49,142	64,352	54,091	59,776	65,690	111,041	59,898	69,623	75,794	153,302	89,263	100,778	109,536	214,210
66	43,132	47,661	52,627	68,930	57,920	64,008	70,331	118,563	64,218	74,646	81,248	163,682	95,687	108,031	117,343	228,691
67	46,148	50,995	56,300	73,756	61,949	68,461	75,213	126,491	68,791	79,962	87,019	174,698	102,499	115,723	125,627	244,062
68	49,353	54,538	60,203	78,884	66,194	73,154	80,359	134,833	73,656	85,618	93,158	186,385	109,714	123,869	134,396	260,343
69	52,745	58,287	64,332	84,311	70,653	78,081	85,761	143,584	78,823	91,625	99,671	198,773	117,374	132,518	143,690	277,588
70	54,216	59,913	66,119	86,666	72,842	80,503	88,398	147,710	82,604	96,020	104,440	207,727	122,786	138,628	150,271	289,682
71	57,335	63,360	69,921	91,656	77,163	85,278	93,631	156,168	87,315	101,498	110,393	219,012	129,866	146,624	158,889	305,666
72	60,623	66,995	73,931	96,917	81,604	90,187	99,017	164,856	92,276	107,265	116,662	230,858	137,300	155,016	167,942	322,435

เบี้ยประกันภัยราย 3 เดือน ของสัญญาเพิ่มเติมการประกันภัยสุขภาพ แบบ อีลิท เฮลท์ พลัส

เพศชายและเพศหญิงสำหรับกลุ่มอาชีพ 3

อายุ	แผน 1				แผน 2				แผน 3				แผน 4			
	เฉพาะประเทศไทย	ทวีปเอเชีย	ทั่วโลก ยกเว้น สหรัฐอเมริกา	ทั่วโลก	เฉพาะประเทศไทย	ทวีปเอเชีย	ทั่วโลก ยกเว้น สหรัฐอเมริกา	ทั่วโลก	เฉพาะประเทศไทย	ทวีปเอเชีย	ทั่วโลก ยกเว้น สหรัฐอเมริกา	ทั่วโลก	เฉพาะประเทศไทย	ทวีปเอเชีย	ทั่วโลก ยกเว้น สหรัฐอเมริกา	ทั่วโลก
73	64,065	70,799	78,128	102,424	86,249	95,321	104,649	173,957	97,474	113,307	123,226	243,302	145,101	163,825	177,427	340,041
74	67,684	74,801	82,541	108,216	91,126	100,713	110,563	183,501	102,940	119,663	130,130	256,360	153,309	173,093	187,403	358,500
75	71,485	79,001	87,174	114,296	96,241	106,366	116,764	193,508	108,674	126,328	137,373	270,014	161,903	182,796	197,858	377,888
76	75,494	83,433	92,062	120,710	101,617	112,309	123,284	204,002	114,717	133,354	145,005	284,071	170,942	193,002	208,843	398,231
77	79,681	88,061	97,168	127,409	107,119	118,391	129,966	214,782	121,036	140,700	152,991	298,827	180,417	203,700	220,385	419,576
78	84,094	92,939	102,549	134,470	112,868	124,745	136,948	226,023	127,686	148,431	161,393	314,303	190,361	214,928	232,485	441,965
79	88,718	98,050	108,186	141,869	118,831	131,336	144,194	237,693	134,663	156,542	170,205	330,540	200,813	226,731	245,197	465,456
80	93,586	103,432	114,122	149,659	125,026	138,184	151,725	249,808	141,997	165,069	179,469	347,573	211,771	239,104	258,519	490,111
81	98,309	108,652	119,883	157,215	131,458	145,293	159,525	262,646	151,140	173,406	188,534	364,831	222,469	251,183	271,580	514,875
82	101,850	112,565	124,201	162,880	136,452	150,813	165,572	272,588	156,586	179,654	195,329	377,768	230,487	260,237	281,369	533,439
83	105,385	116,473	128,513	168,536	141,395	156,276	171,558	282,434	162,024	185,894	202,114	390,684	238,494	269,276	291,144	551,973
84	108,925	120,386	132,831	174,200	146,301	161,700	177,503	292,214	167,470	192,143	208,908	403,619	246,512	278,331	300,933	570,536
85	112,961	124,846	137,753	180,657	151,756	167,730	184,121	303,110	173,678	199,266	216,653	418,365	255,652	288,651	312,092	591,695
86	117,763	130,155	143,611	188,341	158,088	174,729	191,811	315,782	181,066	207,743	225,870	435,913	266,530	300,933	325,371	616,875
87	121,802	134,619	148,537	194,803	163,488	180,697	198,365	326,576	187,279	214,872	233,622	450,670	275,677	311,261	336,539	638,052
88	125,840	139,083	153,463	201,264	168,862	186,638	204,890	337,323	193,492	222,001	241,372	465,427	284,825	321,589	347,706	659,227
89	129,876	143,544	158,385	207,722	174,208	192,547	211,381	348,018	199,700	229,124	249,117	480,172	293,964	331,909	358,864	680,385
90	134,454	148,604	163,970	215,047	180,173	199,140	218,630	359,966	206,744	237,206	257,905	496,903	304,335	343,619	371,525	704,394
91*	145,296	160,589	175,440	232,395	194,696	215,194	233,916	388,994	223,697	256,659	278,848	536,819	329,280	371,788	401,947	761,678
92*	156,769	173,270	189,295	250,751	210,000	232,109	252,308	419,591	241,561	277,190	300,678	579,039	355,654	401,569	434,111	822,270
93*	165,852	183,143	198,341	266,717	220,759	245,112	266,275	439,516	254,630	293,761	319,654	613,313	375,127	427,762	458,740	863,758
94*	175,016	194,068	211,398	281,379	232,164	258,997	282,532	463,914	266,877	309,759	337,030	650,367	393,766	451,469	485,708	910,032
95*	185,934	205,507	224,515	297,414	248,839	275,040	298,991	497,256	285,958	328,135	356,006	686,203	422,487	477,035	515,636	976,058
96*	195,286	214,986	234,503	313,334	259,406	288,690	312,881	518,394	299,543	343,759	375,623	720,655	441,836	499,044	539,616	1,019,132
97*	204,039	225,520	246,380	326,383	272,925	301,663	327,942	545,422	313,456	359,688	391,996	755,373	463,884	523,780	566,143	1,071,429
98*	214,239	236,795	258,699	342,703	286,498	316,666	344,257	572,566	328,957	377,475	409,604	790,111	487,220	550,130	594,612	1,125,173

หมายเหตุ เบี้ยประกันภัยจะเปลี่ยนแปลงไปตามอายุของผู้เอาประกันภัย

* เบี้ยประกันภัย สำหรับอายุ 91 – 98 ปี เป็นเบี้ยประกันภัยสำหรับการต่ออายุนั้น

เบี้ยประกันภัยรายเดือน ของสัญญาเพิ่มเติมการประกันภัยสุขภาพ แบบ อีลิท เฮลท์ พลัส

เพศชายและเพศหญิงสำหรับกลุ่มอาชีพ 3

อายุ	แผน 1				แผน 2				แผน 3				แผน 4			
	เฉพาะประเทศไทย	ทวีปเอเชีย	ทั่วโลก ยกเว้น สหรัฐอเมริกา	ทั่วโลก	เฉพาะประเทศไทย	ทวีปเอเชีย	ทั่วโลก ยกเว้น สหรัฐอเมริกา	ทั่วโลก	เฉพาะประเทศไทย	ทวีปเอเชีย	ทั่วโลก ยกเว้น สหรัฐอเมริกา	ทั่วโลก	เฉพาะประเทศไทย	ทวีปเอเชีย	ทั่วโลก ยกเว้น สหรัฐอเมริกา	ทั่วโลก
11	3,914	4,318	4,778	6,428	5,241	5,786	6,387	10,833	5,010	5,532	6,106	11,086	6,244	6,823	7,454	14,423
12	3,814	4,208	4,653	6,308	5,160	5,697	6,278	10,659	4,877	5,387	5,967	10,114	6,190	6,769	7,400	14,370
13	3,714	4,097	4,527	6,097	4,991	5,510	6,063	10,302	4,744	5,242	5,828	10,030	6,135	6,715	7,346	14,317
14	3,613	3,986	4,403	5,996	4,904	5,414	5,949	10,109	4,611	5,097	5,690	9,945	6,080	6,661	7,293	14,264
15	3,550	3,916	4,324	5,954	4,896	5,405	5,930	10,071	4,478	4,953	5,551	9,860	6,026	6,607	7,240	14,211
16	3,462	3,819	4,214	5,828	4,791	5,290	5,795	9,833	4,346	4,809	5,413	9,776	5,971	6,553	7,186	14,159
17	3,350	3,695	4,077	5,623	4,642	5,125	5,611	9,518	4,213	4,664	5,274	9,692	5,917	6,499	7,133	14,106
18	2,969	3,275	3,625	5,023	4,086	4,512	4,987	8,459	4,081	4,520	5,136	9,608	5,863	6,446	7,080	14,054
19	2,900	3,199	3,540	4,944	3,995	4,411	4,872	8,323	3,948	4,376	4,998	9,523	5,809	6,392	7,027	14,001
20	2,968	3,274	3,638	5,122	4,128	4,558	5,091	8,614	3,983	4,407	5,035	9,943	6,158	6,754	7,525	15,095
21	3,036	3,349	3,718	5,462	4,225	4,665	5,195	9,243	4,018	4,437	5,073	10,363	6,508	7,115	8,024	16,188
22	3,106	3,427	3,795	5,661	4,325	4,775	5,279	9,532	4,224	4,666	5,289	11,013	6,905	7,550	8,474	17,015
23	3,177	3,505	3,870	5,826	4,427	4,888	5,354	9,816	4,452	4,917	5,511	11,694	7,306	7,988	8,929	17,854
24	3,248	3,584	3,958	6,060	4,531	5,004	5,482	10,193	4,637	5,122	5,740	12,406	7,695	8,414	9,395	18,708
25	3,379	3,729	4,119	6,306	4,686	5,174	5,726	10,681	4,828	5,333	5,976	13,134	8,092	8,848	9,867	19,569
26	3,515	3,879	4,285	6,679	4,846	5,378	5,921	11,202	5,024	5,549	6,217	13,908	8,496	9,289	10,343	20,446
27	3,522	3,887	4,293	6,764	4,886	5,423	5,997	11,369	5,100	5,634	6,370	14,303	8,762	9,581	10,650	20,986
28	3,531	3,897	4,321	6,805	4,903	5,441	6,075	11,516	5,176	5,717	6,430	14,662	9,019	9,862	10,955	21,524
29	3,538	3,905	4,348	6,891	4,919	5,460	6,181	11,679	5,199	5,743	6,586	15,046	9,273	10,140	11,249	22,043
30	3,560	3,929	4,392	6,934	4,938	5,480	6,203	11,724	5,208	5,753	6,596	15,155	9,460	10,344	11,467	22,397
31	3,665	4,045	4,465	7,025	5,074	5,632	6,285	11,866	5,265	5,877	6,637	15,357	9,642	10,543	11,675	22,739
32	3,771	4,162	4,595	7,293	5,190	5,732	6,400	12,124	5,318	6,000	6,706	15,701	10,070	11,012	12,189	23,665
33	3,873	4,275	4,720	7,370	5,331	5,888	6,575	12,388	5,421	6,182	6,836	16,049	10,398	11,490	12,707	24,609
34	3,975	4,388	4,844	7,492	5,475	6,047	6,688	12,656	5,523	6,366	6,895	16,397	10,639	11,881	13,130	25,363
35	4,070	4,492	4,960	7,568	5,618	6,204	6,862	12,922	5,604	6,512	7,088	16,741	10,876	12,276	13,556	26,128
36	4,161	4,593	5,072	7,808	5,761	6,363	6,970	13,194	5,757	6,689	7,282	17,088	11,231	12,678	13,996	26,900
37	4,294	4,740	5,234	8,059	5,920	6,539	7,163	13,489	5,914	6,872	7,480	17,434	11,591	13,084	14,433	27,679
38	4,486	4,953	5,471	8,445	6,213	6,863	7,522	14,030	6,175	7,175	7,812	17,996	11,737	13,248	14,612	28,156
39	4,710	5,201	5,745	8,813	6,508	7,188	7,882	14,570	6,435	7,477	8,143	18,555	11,886	13,417	14,791	28,613
40	4,820	5,322	5,880	8,962	6,653	7,349	8,060	14,784	6,693	7,777	8,470	19,116	12,029	13,579	14,961	29,061
41	4,972	5,490	6,066	9,099	6,800	7,511	8,241	15,001	6,953	8,079	8,800	19,674	12,167	13,735	15,127	29,496

เบี้ยประกันภัยรายเดือน ของสัญญาเพิ่มเติมการประกันภัยสุขภาพ แบบ อีลิท เฮลท์ พลัส

เพศชายและเพศหญิงสำหรับกลุ่มอาชีพ 3

อายุ	แผน 1				แผน 2				แผน 3				แผน 4			
	เฉพาะประเทศไทย	ทวีปเอเชีย	ทั่วโลก ยกเว้น สหรัฐอเมริกา	ทั่วโลก	เฉพาะประเทศไทย	ทวีปเอเชีย	ทั่วโลก ยกเว้น สหรัฐอเมริกา	ทั่วโลก	เฉพาะประเทศไทย	ทวีปเอเชีย	ทั่วโลก ยกเว้น สหรัฐอเมริกา	ทั่วโลก	เฉพาะประเทศไทย	ทวีปเอเชีย	ทั่วโลก ยกเว้น สหรัฐอเมริกา	ทั่วโลก
42	5,172	5,712	6,311	9,402	7,074	7,814	8,576	15,509	7,210	8,379	9,128	20,126	12,403	14,000	15,418	30,171
43	5,423	5,989	6,617	9,536	7,352	8,122	8,915	16,018	7,472	8,683	9,459	20,687	12,643	14,272	15,705	30,842
44	5,619	6,206	6,857	9,721	7,628	8,426	9,253	16,526	7,731	8,984	9,790	21,138	12,879	14,538	15,996	31,513
45	5,740	6,339	7,005	9,881	7,732	8,542	9,382	16,670	7,989	9,284	10,117	21,701	13,115	14,805	16,281	32,183
46	5,925	6,544	7,232	10,022	7,999	8,837	9,708	17,158	8,204	9,534	10,390	22,242	13,351	15,071	16,568	32,855
47	6,162	6,806	7,521	10,233	8,270	9,137	10,040	17,663	8,384	9,743	10,618	22,702	13,587	15,338	16,859	33,529
48	6,405	7,074	7,818	10,315	8,546	9,441	10,376	18,165	8,564	9,952	10,847	23,038	13,826	15,608	17,146	34,200
49	6,642	7,337	8,108	10,597	8,814	9,738	10,703	18,661	8,815	10,245	11,166	23,585	14,063	15,875	17,433	34,873
50	6,665	7,362	8,136	10,634	8,883	9,814	10,790	18,739	9,066	10,536	11,485	24,132	14,298	16,141	17,723	35,548
51	6,765	7,473	8,261	10,902	9,149	10,108	11,115	19,228	9,321	10,832	11,808	24,678	14,535	16,408	18,010	36,218
52	6,852	7,569	8,368	11,154	9,404	10,389	11,425	19,698	9,572	11,124	12,127	25,225	14,774	16,678	18,297	36,893
53	7,380	8,152	9,015	11,779	10,007	11,056	12,167	20,836	10,131	11,774	12,842	26,468	15,040	16,978	18,632	37,588
54	8,061	8,905	9,850	12,869	10,804	11,938	13,146	22,381	10,856	12,617	13,766	28,039	15,309	17,282	18,958	38,288
55	8,288	9,156	10,127	13,232	11,042	12,200	13,438	22,741	11,297	13,129	14,327	28,834	15,582	17,590	19,286	38,986
56	8,467	9,354	10,344	13,519	11,259	12,441	13,701	23,060	11,490	13,354	14,572	29,315	15,851	17,894	19,616	39,686
57	8,862	9,790	10,827	14,151	11,803	13,042	14,361	24,052	11,919	13,853	15,117	30,199	16,388	18,500	20,270	41,045
58	9,257	10,227	11,311	14,782	12,422	13,726	15,111	26,176	12,659	14,713	16,049	33,642	17,699	19,980	21,861	44,139
59	9,808	10,836	11,981	15,664	13,143	14,523	15,985	27,573	13,462	15,647	17,061	35,538	19,251	21,733	23,748	47,682
60	10,237	11,311	12,504	16,352	13,706	15,145	16,667	28,636	14,364	16,696	18,201	37,699	20,734	23,408	25,556	51,054
61	10,910	12,055	13,323	17,429	14,609	16,143	17,759	30,403	15,348	17,839	19,440	40,051	22,335	25,215	27,494	54,662
62	11,090	12,254	13,540	17,717	14,859	16,420	18,059	30,807	16,383	19,042	20,747	42,524	24,026	27,125	29,554	58,486
63	11,792	13,030	14,395	18,841	15,818	17,480	19,219	32,681	17,470	20,306	22,118	45,122	25,826	29,157	31,743	62,546
64	12,528	13,843	15,289	20,018	16,825	18,593	20,436	34,639	18,614	21,636	23,558	47,839	27,732	31,309	34,054	66,844
65	13,424	14,833	16,381	21,451	18,030	19,925	21,897	37,014	19,966	23,208	25,265	51,101	29,754	33,593	36,512	71,403
66	14,377	15,887	17,542	22,977	19,307	21,336	23,444	39,521	21,406	24,882	27,083	54,561	31,896	36,010	39,114	76,230
67	15,383	16,998	18,767	24,585	20,650	22,820	25,071	42,164	22,930	26,654	29,006	58,233	34,166	38,574	41,876	81,354
68	16,451	18,179	20,068	26,295	22,065	24,385	26,786	44,944	24,552	28,539	31,053	62,128	36,571	41,290	44,799	86,781
69	17,582	19,429	21,444	28,104	23,551	26,027	28,587	47,861	26,274	30,542	33,224	66,258	39,125	44,173	47,897	92,529
70	18,072	19,971	22,040	28,889	24,281	26,834	29,466	49,237	27,535	32,007	34,813	69,242	40,929	46,209	50,090	96,561
71	19,112	21,120	23,307	30,552	25,721	28,426	31,210	52,056	29,105	33,833	36,798	73,004	43,289	48,875	52,963	101,889
72	20,208	22,332	24,644	32,306	27,201	30,062	33,006	54,952	30,759	35,755	38,887	76,953	45,767	51,672	55,981	107,478

เบี้ยประกันภัยรายเดือน ของสัญญาเพิ่มเติมการประกันภัยสุขภาพ แบบ อีลิท เฮลท์ พลัส

เพศชายและเพศหญิงสำหรับกลุ่มอาชีพ 3

อายุ	แผน 1				แผน 2				แผน 3				แผน 4			
	เฉพาะประเทศไทย	ทวีปเอเชีย	ทั่วโลก ยกเว้น สหรัฐอเมริกา	ทั่วโลก	เฉพาะประเทศไทย	ทวีปเอเชีย	ทั่วโลก ยกเว้น สหรัฐอเมริกา	ทั่วโลก	เฉพาะประเทศไทย	ทวีปเอเชีย	ทั่วโลก ยกเว้น สหรัฐอเมริกา	ทั่วโลก	เฉพาะประเทศไทย	ทวีปเอเชีย	ทั่วโลก ยกเว้น สหรัฐอเมริกา	ทั่วโลก
73	21,355	23,600	26,043	34,141	28,750	31,774	34,883	57,986	32,491	37,769	41,075	81,101	48,367	54,608	59,142	113,347
74	22,561	24,934	27,514	36,072	30,375	33,571	36,854	61,167	34,313	39,888	43,377	85,453	51,103	57,698	62,468	119,500
75	23,828	26,334	29,058	38,099	32,080	35,455	38,921	64,503	36,225	42,109	45,791	90,005	53,968	60,932	65,953	125,963
76	25,165	27,811	30,687	40,237	33,872	37,436	41,095	68,001	38,239	44,451	48,335	94,690	56,981	64,334	69,614	132,744
77	26,560	29,354	32,389	42,470	35,706	39,464	43,322	71,594	40,345	46,900	50,997	99,609	60,139	67,900	73,462	139,859
78	28,031	30,980	34,183	44,823	37,623	41,582	45,649	75,341	42,562	49,477	53,798	104,768	63,454	71,643	77,495	147,322
79	29,573	32,683	36,062	47,290	39,610	43,779	48,065	79,231	44,888	52,181	56,735	110,180	66,938	75,577	81,732	155,152
80	31,195	34,477	38,041	49,886	41,675	46,061	50,575	83,269	47,332	55,023	59,823	115,858	70,590	79,701	86,173	163,370
81	32,770	36,217	39,961	52,405	43,819	48,431	53,175	87,549	50,380	57,802	62,845	121,610	74,156	83,728	90,527	171,625
82	33,950	37,522	41,400	54,293	45,484	50,271	55,191	90,863	52,195	59,885	65,110	125,923	76,829	86,746	93,790	177,813
83	35,128	38,824	42,838	56,179	47,132	52,092	57,186	94,145	54,008	61,965	67,371	130,228	79,498	89,759	97,048	183,991
84	36,308	40,129	44,277	58,067	48,767	53,900	59,168	97,405	55,823	64,048	69,636	134,540	82,171	92,777	100,311	190,179
85	37,654	41,615	45,918	60,219	50,585	55,910	61,374	101,037	57,893	66,422	72,218	139,455	85,217	96,217	104,031	197,232
86	39,254	43,385	47,870	62,780	52,696	58,243	63,937	105,261	60,355	69,248	75,290	145,304	88,843	100,311	108,457	205,625
87	40,601	44,873	49,512	64,934	54,496	60,232	66,122	108,859	62,426	71,624	77,874	150,223	91,892	103,754	112,180	212,684
88	41,947	46,361	51,154	67,088	56,287	62,213	68,297	112,441	64,497	74,000	80,457	155,142	94,942	107,196	115,902	219,742
89	43,292	47,848	52,795	69,241	58,069	64,182	70,460	116,006	66,567	76,375	83,039	160,057	97,988	110,636	119,621	226,795
90	44,818	49,535	54,657	71,682	60,058	66,380	72,877	119,989	68,915	79,069	85,968	165,634	101,445	114,540	123,842	234,798
91*	48,432	53,530	58,480	77,465	64,899	71,731	77,972	129,665	74,566	85,553	92,949	178,940	109,760	123,929	133,982	253,893
92*	52,256	57,757	63,098	83,584	70,000	77,370	84,103	139,864	80,520	92,397	100,226	193,013	118,551	133,856	144,704	274,090
93*	55,284	61,048	66,114	88,906	73,586	81,704	88,758	146,505	84,877	97,920	106,551	204,438	125,042	142,587	152,913	287,919
94*	58,339	64,689	70,466	93,793	77,388	86,332	94,177	154,638	88,959	103,253	112,343	216,789	131,255	150,490	161,903	303,344
95*	61,978	68,502	74,838	99,138	82,946	91,680	99,664	165,752	95,319	109,378	118,669	228,734	140,829	159,012	171,879	325,353
96*	65,095	71,662	78,168	104,445	86,469	96,230	104,294	172,798	99,848	114,586	125,208	240,218	147,279	166,348	179,872	339,711
97*	68,013	75,173	82,127	108,794	90,975	100,554	109,314	181,807	104,485	119,896	130,665	251,791	154,628	174,593	188,714	357,143
98*	71,413	78,932	86,233	114,234	95,499	105,555	114,752	190,855	109,652	125,825	136,535	263,370	162,407	183,377	198,204	375,058

หมายเหตุ เบี้ยประกันภัยจะเปลี่ยนแปลงไปตามอายุของผู้เอาประกันภัย

* เบี้ยประกันภัย สำหรับอายุ 91 – 98 ปี เป็นเบี้ยประกันภัยสำหรับการต่ออายุนั้น