

เมืองไทย
บงกชชีวิต

D Health+Plus

ความคุ้มครองสุขภาพ ดี เฮลท์ พลัส



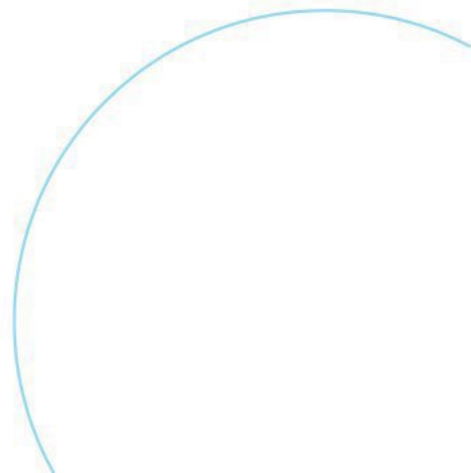
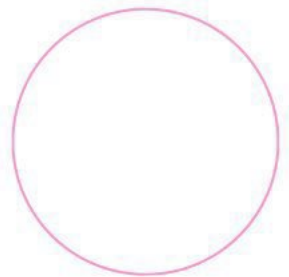
เก่งง่าย
จ่ายเต็มเม็ด

เลือก พลัสความคุ้มครอง
ได้ตรงใจคุณ

ความคุ้มครองสุขภาพ

ดี เฮลท์ พลัส (D Health Plus)

พลัสเพิ่มทุกความต้องการ ตอบโจทย์ทุกการใช้ชีวิตของคุณได้อย่างเต็มที่
วางแผนสุขภาพไว้ล่วงหน้าได้ เจ็บป่วยขึ้นมามีผู้ช่วยดูแลค่ารักษาพยาบาล
ไม่ต้องกระทบเงินเก็บ ให้คุณเลือกพลัสความคุ้มครองเสริมที่ใช้ได้ตามใจคุณ



D Health+Plus

เก็ทง่าย จ่ายเต็มแม็กซ์

คุ้มครองเหมาจ่าย
สูงถึง 5 ล้านบาท⁽¹⁾
ต่อการเข้าพักรักษาตัว
ครั้งใดครั้งหนึ่ง

คุ้มครองตอนแอดมิต
รวมถึงการรักษาฟื้นฟู
ต่อเนื่องกรณีผู้ป่วยนอก
ทั้งค่าห้องเดี่ยวมาตรฐาน
ค่าห้องผู้ป่วยหนัก (ไอ.ซี.ยู)
ค่าหมอ ค่ายา ค่าตรวจ ค่าผ่าตัด
ค่ากายภาพบำบัด

คุ้มครองค่ารักษา
กรณีผู้ป่วยนอก OPD
ทั้งการผ่าตัดใหญ่ ผ่าตัดเล็ก
และการรักษากรณีอุบัติเหตุ
ภายใน 24 ชั่วโมง



สมัครได้ตั้งแต่อายุ 11-90 ปี
ดูแลยาวถึงอายุ 99 ปี



คุ้มครองเต็มแม็กซ์

ทั้งโรคมะเร็ง โรคไต โรคร้ายแรง โรคทั่วไป โรคระบาด และอุบัติเหตุ



นอนห้องเดี่ยวมาตรฐาน

ได้ทุกโรงพยาบาล



ไหวแคไหน เลือกจ่ายเบี้ยแค่นั้น

ด้วยการเลือกแผนความคุ้มครองเหมาจ่ายตั้งแต่บาทแรก หรือ
เลือกกำหนดความรับผิดชอบแรกเพื่อลดค่าเบี้ยประกันภัยให้ถูกลง



เลือกปรับได้ตรงใจ

เมื่อถึงวัยเกษียณ รับความคุ้มครองเพิ่มขึ้นโดยไม่ต้องแถลงสุขภาพใหม่
ให้สิทธิเลือกปรับลดความรับผิดชอบแรก



เลือกปลัสความคุ้มครองเสริมได้ตามต้องการ

ความคุ้มครอง แคร่ พลัส (Care Plus), โอพีดี ต่อครั้ง (OPD Per Time),
โอพีดี เหมาจ่าย (OPD Maochai), การคลอดบุตร พลัส (Maternity Plus)
หรือ สุขภาพดี พลัส (Well-Being Plus)

(1) กรณีเลือกความคุ้มครองแผน 5 ล้านบาท

ดีที่ได้เลือก เลือกรับความคุ้มครองให้เหมาะกับคุณ

(หน่วยเป็นบาท)

ความคุ้มครอง (ต่อการเข้าพักรักษาตัว ครั้งใดครั้งหนึ่ง)	แผน 1 ล้านบาท			แผน 5 ล้านบาท			
ผลประโยชน์สูงสุด (Limit)	1,000,000			5,000,000			
ความรับผิดชอบส่วนแรก (Deductible)	ไม่มี	20,000	50,000	ไม่มี	30,000	50,000	100,000
ตัวอย่าง เบี้ยประกันภัยต่อปี สำหรับเพศชาย อายุ 35 ปี	21,548	14,290	9,343	22,109	12,423	10,496	4,523
ตัวอย่าง เบี้ยประกันภัยต่อปี สำหรับเพศหญิง อายุ 35 ปี	22,894	16,611	9,629	23,492	13,633	10,816	4,684

การเข้าพักรักษาตัวเป็นผู้ป่วยในครั้งใดครั้งหนึ่ง (Per Confinement) หมายถึง การเข้าพักรักษาตัวเป็นผู้ป่วยใน หรือการรักษาด้วยการผ่าตัดใหญ่ที่ไม่ต้องเข้าพักรักษาตัวเป็นผู้ป่วยใน (Day Surgery) ในโรงพยาบาล แต่ละครั้ง และให้รวมถึง การเข้าพักรักษาตัวเป็นผู้ป่วยใน หรือการรักษาด้วยการผ่าตัดใหญ่ ที่ไม่ต้องเข้าพักรักษาตัวเป็นผู้ป่วยใน (Day Surgery) ในโรงพยาบาล ไม่ว่ากี่ครั้งก็ตาม ด้วยเหตุจากการบาดเจ็บหรือการป่วยเดียวกัน และยังรักษาไม่หาย รวมถึงภาวะแทรกซ้อนที่เกี่ยวข้อง หรือต่อเนื่องกัน ทั้งนี้ ภายในระยะเวลา 90 วัน นับแต่วันที่ออกจากโรงพยาบาลครั้งสุดท้าย ก็ให้ถือว่าเป็นการเข้าพักรักษาตัวครั้งเดียวกันด้วย

D Health Plus ดีเหมาะกับใคร?

ทำอาชีพอิสระ : ไม่มีสวัสดิการ

เลือกซื้อ D Health Plus แผน 5 ล้านบาท **ไม่มี** ความรับผิดชอบส่วนแรก

เพศชาย อายุ 35 เบี้ยประกันภัยต่อปี **22,109 บาท**



เจ็บป่วย
(นอนห้องเดี่ยวมาตรฐาน)
มีค่าใช้จ่าย
ในการรักษาตัว
200,000 บาท

D Health Plus
จ่ายให้ตั้งแต่บาทแรก
200,000 บาท

▶ ผลประโยชน์สูงสุด
5,000,000 บาท

▶ รับความคุ้มครอง
ไปเต็มๆ

มนุษย์เงินเดือน : มีสวัสดิการอยู่แล้ว **30,000 บาท**

เลือกซื้อ D Health Plus แผน 5 ล้านบาท **มี** ความรับผิดชอบส่วนแรก 30,000 บาท

เพศชาย อายุ 35 เบี้ยประกันภัยต่อปี **12,423 บาท**



เจ็บป่วย
(นอนห้องเดี่ยวมาตรฐาน)
มีค่าใช้จ่าย
ในการรักษาตัว
200,000 บาท

เบิก
สวัสดิการที่มี
30,000 บาท

D Health Plus
จ่ายให้จากส่วนเกิน
170,000 บาท

▶ ผลประโยชน์สูงสุด
5,000,000 บาท

▶ เบี้ยถูกลง
ไม่ต้องจ่ายเบี้ย
ซ้ำซ้อน

D Health Plus เลือกปรับได้ตรงใจ

สิทธิในการเปลี่ยนแปลงความคุ้มครอง (Convertible Option) ทางเลือกปรับลดความรับผิดส่วนแรก (Deductible) **โดยไม่ต้องແລงสุขภาพใหม่** สามารถใช้สิทธิได้ในช่วงอายุ 55 ปี - 65 ปี และ ต้องถือความคุ้มครองสุขภาพ ดี เฮลท์ พลัส (D Health Plus) ต่อเนื่องมาอย่างน้อย 5 ปี ทั้งนี้ เงื่อนไขเป็นไปตามที่บริษัทฯ กำหนด

ตัวอย่าง การเลือกปรับแผนตามช่วงอายุ

มนุษย์เงินเดือนวางแผนได้อย่างเหมาะสมในทุกช่วงชีวิต แผนคุณจะไม่สะดุดเพราะเราให้ความคุ้มครองอย่างต่อเนื่อง

ตอนอายุ **35 ปี** ในช่วงวัยทำงาน **มี** สวัสดิการช่วยจ่าย



เลือกแผน

แบบ**มี**ความรับผิดส่วนแรก

สวัสดิการ

ความคุ้มครอง
(ในช่วงอายุ 35-54 ปี)

เพื่อให้เบี้ยถูกลง ไม่ต้องจ่ายเบี้ยซ้ำซ้อน

ตอนอายุ **55 ปี** ในช่วงวัยเกษียณ **ไม่มี** สวัสดิการช่วยจ่าย



ใช้สิทธิ Convertible Option

เลือกแผน (ตามหลักเกณฑ์การปรับลด)

แบบ**ไม่มี**ความรับผิดส่วนแรก

แบบ**ลด**ความรับผิดส่วนแรกให้น้อยลง

ความคุ้มครอง
(ในช่วงอายุ 55-99 ปี)

เพื่อให้สอดคล้องกับสวัสดิการที่เปลี่ยนแปลงไป

หมายเหตุ : การเลือกเปลี่ยนแผนเป็นตามหลักเกณฑ์การปรับลดค่าความรับผิดส่วนแรก (Deductible) โปรดศึกษารายละเอียดเพิ่มเติม

ความคุ้มครองเสริม

เลือกปลั้ความคุ้มครองเสริมควบคู่ไปกับ D Health Plus
ได้ตามต้องการ



สัญญาเพิ่มเติม แคร่ พลัส (Care Plus)

เสริมความคุ้มครองโรคมะเร็งและไตวายเรื้อรังทุกระยะสำหรับค่ารักษาพยาบาลทั้งผู้ป่วยในและผู้ป่วยนอก (IPD และ OPD) สูงถึง 10 ล้านบาท⁽²⁾ ต่อปีกรมธรรม์

ให้คุณเข้าถึงนวัตกรรมการรักษาสมัยใหม่ เพื่อการใช้ชีวิตที่ดีขึ้น



ครอบคลุมการรักษาโรคมะเร็ง เช่น การรักษาแบบออกฤทธิ์จำเพาะเจาะจงต่อเซลล์มะเร็ง (Targeted Therapy) การปลูกถ่าย Stem Cell และแบบ Immunotherapy เป็นต้น



ครอบคลุมการรักษาไตวายเรื้อรัง ทั้งการปลูกถ่ายไต การล้างไตทั่วไประวมถึงล้างไตแบบประสิทธิภาพสูง (Online Hemodiafiltration) และการผ่าตัดเส้นฟอกไต เป็นต้น

และเสริมความคุ้มครองให้พิเศษด้วยการบำบัดรักษาโรคทางจิตเวช ดูแลจิตใจของผู้ป่วยตั้งแต่เริ่มรักษา

ให้คุณเลือกได้สำหรับ โรคมะเร็ง ไตวายเรื้อรัง โรคมะเร็งและไตวายเรื้อรัง [Save](#)

(2) กรณีเลือกความคุ้มครองสำหรับโรคมะเร็งและไตวายเรื้อรังแผน 5 ล้านบาท



สัญญาเพิ่มเติม โอฟีดี ต่อครั้ง (OPD Per Time)

ป่วยเล็ก เจ็บใหญ่ หมดกังวล ถึงไม่นอนโรงพยาบาลก็จ่ายให้
คุ้มครองการรักษาพยาบาลแบบ OPD สูงสุด 30 ครั้งต่อปี
ด้วยวงเงิน 500 - 3,000 บาทต่อครั้ง



ครอบคลุมดูแลค่าใช้จ่ายกรณีผู้ป่วยนอก (OPD)
ทั้งค่าธรรมเนียมปรึกษาแพทย์ ค่าวินิจฉัย ค่ายา



ดูแลรวมถึงการบำบัดรักษาโดยแพทย์ผ่านโทรเวชกรรม (Telemedicine)



สัญญาเพิ่มเติม โอฟีดี เหมาจ่าย (OPD Maochai)

หมดกังวล กับการเจ็บป่วย บาดเจ็บจากอุบัติเหตุกระแทก
ด้วยความคุ้มครองการรักษาแบบเหมาจ่ายรายปี
คุ้มครองเหมาๆ 15,000-100,000บาทต่อปี



พบแพทย์ได้สูงสุด 2 ครั้ง ต่อวัน



ผู้ที่ต้องการเข้าถึงการรักษา
ด้วยนวัตกรรมใหม่ๆ



สามารถปรึกษาแพทย์อีกท่านได้
สำหรับอาการเดียวกัน (Second Opinion)



ความคุ้มครองการคลอดบุตร พลัส (Maternity Plus)

เพื่อช่วยลดค่าใช้จ่ายตลอดการตั้งครรภ์ รวมถึงหลังคลอดด้วยวงเงินความคุ้มครองสูงถึง 2 - 4 ล้านบาท ต่อปีกรมธรรม์



การตั้งครรภ์อาจมีความเสี่ยงและค่าใช้จ่ายที่คาดไม่ถึงมากมาย

- ความเสี่ยงกรณีแท้งบุตร
- ความเสี่ยงกรณีเกิดภาวะแทรกซ้อนขณะตั้งครรภ์และหลังคลอดบุตร
- ค่าใช้จ่ายในการคลอดบุตรค่อนข้างสูง



สุขภาพดี พลัส (Well-Being Plus)

เพื่อสุขภาพที่ดี เสริมเกราะป้องกันก่อนป่วย

ด้วยวงเงินความคุ้มครองสูงถึง 24,000 - 38,500 บาท ต่อปีกรมธรรม์



ตรวจเช็คสุขภาพประจำปี

วางแผนตรวจสุขภาพได้ปีละ 1 ครั้ง



ฉีดวัคซีนป้องกันโรค

ตามที่ WHO รับรองได้อย่างสบายใจ



ดูแลทางสุขภาพดวงตา

ได้แก่ ค่าตรวจตา ค่ากรอบแว่นตา
ค่าเลนส์สายตา ตามที่แพทย์ระบุ



ดูแลสุขภาพฟันได้ทุกปี

ได้แก่ การขูดหินปูน การอุดฟัน
การตรวจรักษาฟัน การเอ็กซ์เรย์ฟัน
การถอนฟัน การรักษารากฟัน
การทำสะพานฟันและการครอบฟัน
และการรักษาโรคเหงือก เป็นต้น



ตารางความคุ้มครอง

D Health Plus

พลัสง่าย ได้ตรงใจ ความคุ้มครองสุขภาพที่ให้คุณวางแผนเลือกความคุ้มครอง ความคุ้มครอง แคร์ พลัส (Care Plus), โอฟีดี ต่อครั้ง (OPD Per Time), โอฟีดี เหม่าจ่าย (OPD Maochai), การคลอดบุตร พลัส (Maternity Plus) หรือ สุขภาพดี พลัส (Well-Being Plus) เพิ่มได้ตามต้องการ

พลัสความต้องการเพิ่มได้กับความคุ้มครองสุขภาพ ดี เฮลท์ พลัส ในมาตรฐานการประกันสุขภาพแบบใหม่ (New Health Standard)

ตารางความคุ้มครองสุขภาพ ดี เฮลท์ พลัส

โดยบริษัทจะจ่ายผลประโยชน์สำหรับค่าใช้จ่ายซึ่งเกิดขึ้นจากการรักษาพยาบาลที่มีความจำเป็นทางการแพทย์ และ มาตรฐานทางการแพทย์ตามค่าบริการอัตราทั่วไป สำหรับรายการตามตารางผลประโยชน์ดังต่อไปนี้ ตามจำนวนที่จ่ายจริง หลังหักความรับผิดชอบส่วนแรก (ถ้ามี) แต่ไม่เกินจำนวนผลประโยชน์ที่ระบุไว้ในหน้าตารางผลประโยชน์ของสัญญาเพิ่มเติมนี้

ผลประโยชน์โดยย่อ	แผน 1 ล้านบาท	แผน 5 ล้านบาท
1. ผลประโยชน์กรณีผู้ป่วยใน		
หมวดที่ 1 ค่าห้อง และค่าอาหาร ค่าบริการในโรงพยาบาล (ผู้ป่วยใน) ต่อการเข้าพักรักษาตัวเป็นผู้ป่วยในครั้งใดครั้งหนึ่ง ผลประโยชน์หมวดย่อยที่ 1.1 และ 1.2 รวมสูงสุดไม่เกิน 180 วัน		
หมวดย่อยที่ 1.1 ค่าห้อง และค่าอาหาร ค่าบริการในโรงพยาบาล (ผู้ป่วยใน) ต่อการเข้าพักรักษาตัวเป็นผู้ป่วยในครั้งใดครั้งหนึ่ง	จ่ายตามจริง (แต่รวมทุกรายการแล้วไม่เกินค่าห้องพักเตียงราคาเริ่มต้นของโรงพยาบาล)	
หมวดย่อยที่ 1.2 ในกรณีที่ผู้เอาประกันภัยได้รับการรักษาในห้องผู้ป่วยวิกฤติ (Intensive Care Inpatient Room) จะจ่ายค่าห้อง และค่าอาหาร รวมถึงค่าบริการในโรงพยาบาล (ผู้ป่วยใน) ต่อการเข้าพักรักษาตัวเป็นผู้ป่วยในครั้งใดครั้งหนึ่ง สูงสุดไม่เกิน 60 วัน		จ่ายตามจริง
หมวดที่ 2 ค่าบริการทางการแพทย์เพื่อการตรวจวินิจฉัยหรือบำบัดรักษา ค่าบริการโลหิตและส่วนประกอบของโลหิต ค่าบริการทางการแพทย์ ค่ายา ค่าสารอาหารทางหลอดเลือด และค่าเวชภัณฑ์ ต่อการเข้าพักรักษาตัวเป็นผู้ป่วยในครั้งใดครั้งหนึ่ง		
หมวดย่อยที่ 2.1 ค่าบริการทางการแพทย์เพื่อการตรวจวินิจฉัย		จ่ายตามจริง
หมวดย่อยที่ 2.2 ค่าบริการทางการแพทย์เพื่อการบำบัดรักษา ค่าบริการโลหิตและส่วนประกอบของโลหิต และค่าบริการทางการแพทย์		จ่ายตามจริง
หมวดย่อยที่ 2.3 ค่ายา ค่าสารอาหารทางหลอดเลือด และค่าเวชภัณฑ์		จ่ายตามจริง
หมวดย่อยที่ 2.4 ค่ายา และค่าเวชภัณฑ์สิ้นเปลือง (เวชภัณฑ์ 1) สำหรับกลับบ้าน (สูงสุดไม่เกิน 7 วัน)		20,000 บาท
หมวดที่ 3 ค่าผู้ประกอบวิชาชีพเวชกรรม (แพทย์) ตรวจรักษาต่อการเข้าพักรักษาตัวเป็นผู้ป่วยในครั้งใดครั้งหนึ่ง (สูงสุดไม่เกิน 180 วัน)		จ่ายตามจริง
หมวดที่ 4 ค่ารักษาพยาบาลโดยการผ่าตัด (ศัลยกรรม) และหัตถการ ต่อการเข้าพักรักษาตัวเป็นผู้ป่วยในครั้งใดครั้งหนึ่ง		
หมวดย่อยที่ 4.1 ค่าห้องผ่าตัด และค่าห้องทำหัตถการ		จ่ายตามจริง
หมวดย่อยที่ 4.2 ค่ายา ค่าสารอาหารทางหลอดเลือด ค่าเวชภัณฑ์และค่าอุปกรณ์การผ่าตัดและหัตถการ		จ่ายตามจริง
หมวดย่อยที่ 4.3 ค่าผู้ประกอบวิชาชีพเวชกรรม ทำศัลยกรรมและหัตถการ สำหรับแพทย์ทำศัลยกรรม และหัตถการ (รวมแพทย์ผู้ช่วยผ่าตัด) (Doctor fee)		จ่ายตามจริง
หมวดย่อยที่ 4.4 ค่าผู้ประกอบวิชาชีพเวชกรรม วิชาญแพทย์ (Doctor fee)		จ่ายตามจริง
หมวดย่อยที่ 4.5 ค่ารักษาพยาบาลโดยการผ่าตัดเปลี่ยนอวัยวะ		จ่ายตามจริง
หมวดที่ 5 การผ่าตัดใหญ่ที่ไม่ต้องเข้าพักรักษาตัวเป็นผู้ป่วยใน (Day Surgery)		จ่ายตามจริง

ตารางความคุ้มครองสุขภาพ ดี เฮลท์ พลัส (ต่อ)

ผลประโยชน์โดยย่อ	แผน 1 ล้านบาท			แผน 5 ล้านบาท			
2. ผลประโยชน์กรณีไม่ต้องเข้าพักรักษาตัวเป็นผู้ป่วยใน							
หมวดที่ 6 ค่าบริการทางการแพทย์เพื่อตรวจวินิจฉัยที่เกี่ยวข้องโดยตรงก่อนและหลังการเข้าพักรักษาตัวเป็นผู้ป่วยใน หรือค่ารักษาพยาบาลผู้ป่วยนอกต่อเนื่องที่เกี่ยวข้องโดยตรงหลังการเข้าพักรักษาตัวเป็นผู้ป่วยใน ต่อการเข้าพักรักษาตัวเป็นผู้ป่วยในครั้งใดครั้งหนึ่ง							
หมวดย่อยที่ 6.1 ค่าบริการทางการแพทย์เพื่อการตรวจวินิจฉัยที่เกี่ยวข้องโดยตรงและเกิดขึ้นภายใน 30 วันก่อนและหลังการเข้าพักรักษาตัวเป็นผู้ป่วยใน				จ่ายตามจริง			
หมวดย่อยที่ 6.2 ค่ารักษาพยาบาลผู้ป่วยนอกหลังการเข้าพักรักษาตัวเป็นผู้ป่วยในต่อครั้ง สำหรับการรักษาพยาบาลต่อเนื่อง ภายใน 30 วัน หลังจากออกจากการเข้าพักรักษาตัวเป็นผู้ป่วยในครั้งนั้น (ไม่รวมค่าบริการทางการแพทย์เพื่อตรวจวินิจฉัย)				จ่ายตามจริง			
หมวดที่ 7 ค่ารักษาพยาบาลการบาดเจ็บกรณีผู้ป่วยนอก ภายใน 24 ชั่วโมงของการเกิดอุบัติเหตุต่อครั้ง				จ่ายตามจริง			
หมวดที่ 8 ค่าเวชศาสตร์ฟื้นฟู หลังการเข้าพักรักษาตัวเป็นผู้ป่วยใน แต่ละครั้งต่อการเข้าพักรักษาตัวเป็นผู้ป่วยในครั้งใดครั้งหนึ่ง				จ่ายตามจริง			
หมวดที่ 9 ค่าบริการทางการแพทย์เพื่อการบำบัดรักษาโรคไตวายเรื้อรัง โดยการล้างไตผ่านทางเส้นเลือด ต่อรอบปีกรมธรรม์ประกันภัย				ไม่คุ้มครอง			
หมวดที่ 10 ค่าบริการทางการแพทย์เพื่อการบำบัดรักษาโรคเนื้องอกหรือมะเร็ง โดยรังสีรักษา รังสีร่วมรักษา เวชศาสตร์นิวเคลียร์รักษา ต่อรอบปีกรมธรรม์ประกันภัย				ไม่คุ้มครอง			
หมวดที่ 11 ค่าบริการทางการแพทย์เพื่อการบำบัดรักษาโรคมะเร็ง โดยเคมีบำบัด ต่อรอบปีกรมธรรม์ประกันภัย				ไม่คุ้มครอง			
หมวดที่ 12 ค่าบริการรพพยาบาลฉุกเฉิน				จ่ายตามจริง			
หมวดที่ 13 ค่ารักษาพยาบาล โดยการผ่าตัดเล็ก				จ่ายตามจริง			
การมีส่วนร่วมจ่าย							
ความรับผิดชอบส่วนแรก (ต่อการเข้าพักรักษาตัวครั้งใดครั้งหนึ่ง) สำหรับผลประโยชน์ในหมวดที่ 1 – 8 และ 12 – 13	0 บาท	20,000 บาท	50,000 บาท	0 บาท	30,000 บาท	50,000 บาท	100,000 บาท
ค่าใช้จ่ายร่วม (หลังหักความรับผิดชอบส่วนแรก ต่อการเข้าพักรักษาตัวครั้งใดครั้งหนึ่ง) สำหรับผลประโยชน์ในหมวดที่ 1 – 8 และ 12 – 13	ไม่มี						
ผลประโยชน์สูงสุด							
ผลประโยชน์หมวดที่ 1 – 8 และ 12 – 13 รวมทุกรายการสูงสุดต่อการเข้าพักรักษาตัวครั้งใดครั้งหนึ่ง หลังหักความรับผิดชอบส่วนแรก และค่าใช้จ่ายร่วม (ถ้ามี)	1,000,000 บาท			5,000,000 บาท			
ผลประโยชน์สูงสุดต่อรอบปีกรมธรรม์ประกันภัย	ไม่มี						

หมายเหตุ : อาณาเขตความคุ้มครองสำหรับสัญญาเพิ่มเติมการประกันภัยสุขภาพแบบ ดี เฮลท์ พลัส (D Health Plus) มีอาณาเขตความคุ้มครองเฉพาะประเทศไทย

สัญญาเพิ่มเติมนี้จะให้ความคุ้มครองการรักษาพยาบาลที่เกิดขึ้นในประเทศไทย อย่างไรก็ตาม กรณีการรักษาพยาบาลเกิดขึ้นนอกอาณาเขตประเทศไทย บริษัทจะให้ความคุ้มครองตามที่ระบุในตารางผลประโยชน์ในกรณีดังต่อไปนี้

- 1) การบาดเจ็บทางร่างกายจากอุบัติเหตุ
- 2) การป่วย เฉพาะเป็นกรณีฉุกเฉินในต่างประเทศตามคำนิยามที่ระบุไว้ในบันทึกสลักหลังนี้

ทั้งนี้ ทั้งสองกรณีข้างต้น วันที่เริ่มเข้ารับการรักษาตัวในโรงพยาบาลในต่างประเทศ ต้องอยู่ภายใน 90 วันแรกของการเดินทางออกนอกอาณาเขตประเทศไทยแต่ละครั้ง โดยบริษัทจะคุ้มครองสำหรับค่าใช้จ่ายที่จำเป็นและสมควร ซึ่งเกิดขึ้นจากการรักษาพยาบาลตามความจำเป็นทางการแพทย์และมาตรฐานทางการแพทย์ในประเทศไทยนั้น ๆ



เลือกซื้อ
ความคุ้มครองสุขภาพเสริม
ได้ตามใจ

ตารางความคุ้มครองสุขภาพเสริม

สัญญาเพิ่มเติม แคร่ พลัส (Care Plus)

โรคมะเร็ง (Cancer) หมายถึง เนื้องอกร้ายที่ได้รับการตรวจยืนยันทางจุลพยาธิวิทยาว่าเป็นมะเร็ง โดยมีลักษณะการเจริญเติบโตอย่างควบคุมไม่ได้ และรุกรานไปยังเนื้อเยื่อส่วนอื่น ทั้งนี้ให้รวมถึงมะเร็งเม็ดเลือดขาว มะเร็งต่อมน้ำเหลือง และ มะเร็งเนื้อเยื่อเกี่ยวพัน

ไตวายเรื้อรัง (Chronic Kidney Disease) หมายถึง ภาวะไตวายเรื้อรังและถาวรที่ได้รับการวินิจฉัยโดยชัดเจนและได้รับการยืนยันโดยแพทย์ผู้เชี่ยวชาญด้านไต โดยมีหลักฐานทางการแพทย์แสดงถึงการทำงานของไตที่ลดลง ซึ่งเกิดขึ้นเป็นระยะเวลาติดต่อกัน 90 วันขึ้นไป ทั้งนี้ ไตวายเรื้อรังไม่รวมถึงภาวะไตล้มเหลวเฉียบพลันหรือภาวะไตวายเฉียบพลัน

โรคทางจิตเวช (Mental Illness) หมายถึง อาการผิดปกติที่ส่งผลเสียอย่างมากต่อการรับรู้ การควบคุมอารมณ์ หรือพฤติกรรม ที่ได้รับการวินิจฉัยโดยชัดเจนและได้รับการยืนยันโดยจิตแพทย์ ซึ่งส่งผลให้ผู้เอาประกันภัยมีความบกพร่องทางสังคมและหน้าที่การงาน

สัญญาเพิ่มเติม แคร่ พลัส สำหรับโรคมะเร็ง

ในขณะที่สัญญาเพิ่มเติมนี้มีผลบังคับ ผู้เอาประกันภัยจะได้รับความคุ้มครองตามเงื่อนไขข้อบังคับของสัญญาเพิ่มเติมนี้ หากผู้เอาประกันภัยได้รับการวินิจฉัยว่าเป็นโรคมะเร็งเมื่อพ้นระยะเวลาที่ไม่คุ้มครอง (waiting period) เป็นเหตุให้มีความจำเป็นทางการแพทย์ให้ต้องรับการรักษาพยาบาลในโรงพยาบาล บริษัทจะจ่ายผลประโยชน์สำหรับค่าใช้จ่ายซึ่งเกิดขึ้นจากการรักษาพยาบาลตามความจำเป็นทางการแพทย์และมาตรฐานทางการแพทย์สำหรับค่าบริการทางการแพทย์เพื่อการบำบัดรักษาโรคมะเร็ง ในกรณีเข้าพักรักษาตัวเป็นผู้ป่วยในโรงพยาบาล หรือผู้ป่วยนอก และค่าบริการทางการแพทย์เพื่อการบำบัดรักษาโรคมะเร็งตามเงื่อนไขข้อบังคับของสัญญาเพิ่มเติมนี้ ภายใน 5 ปีก่อกรรม ประกันภัยนับแต่ปีกรรมธรรม์ที่ผู้เอาประกันภัยเริ่มได้รับการรักษาโรคมะเร็งตามวิธีการที่ได้ระบุไว้ หากผู้เอาประกันภัยได้รับการวินิจฉัยว่าเป็นโรคมะเร็งเมื่อพ้นระยะเวลาที่ไม่คุ้มครอง (waiting period) เป็นเหตุให้มีความจำเป็นทางการแพทย์ให้ต้องรับการรักษาพยาบาลในโรงพยาบาล บริษัทจะจ่ายผลประโยชน์สำหรับค่าใช้จ่ายซึ่งเกิดขึ้นจากการรักษาพยาบาลตามความจำเป็นทางการแพทย์และมาตรฐานทางการแพทย์ ดังต่อไปนี้ ตามจำนวนที่จ่ายจริงแต่ไม่เกินจำนวนผลประโยชน์ตามที่ระบุไว้ในหน้าตารางผลประโยชน์ของสัญญาเพิ่มเติมนี้

(หน่วยเป็นบาท)

ผลประโยชน์โดยย่อ สำหรับ ผู้ป่วยใน และ ผู้ป่วยนอก	ผลประโยชน์ (บาท)	
	1,000,000	5,000,000
1. ค่าบริการทางการแพทย์เพื่อการบำบัดรักษาโรคมะเร็ง - ค่าบริการทางการแพทย์เพื่อการตรวจวินิจฉัยรวมถึง CT Scan, MRI, PET และ Gait scans เป็นต้น - ค่าบริการทางการแพทย์เพื่อการบำบัดรักษา ค่าบริการโลหิตและส่วนประกอบของโลหิต และค่าบริการทางการแพทย์ - ค่ายา ค่าสารอาหารทางหลอดเลือด และค่าเวชภัณฑ์ - ค่าผู้ประกอบวิชาชีพเวชกรรม (แพทย์) ตรวจรักษา - ค่ารักษาพยาบาลโดยการผ่าตัด (ศัลยกรรม) และหัตถการ	จ่ายตามจริง	
- ค่ายาและค่าเวชภัณฑ์สิ้นเปลือง (เวชภัณฑ์ 1) สำหรับกลับบ้าน เพื่อใช้รักษาต่อเนื่องที่เกี่ยวข้องกับการรักษาโรคมะเร็งทางอ้อม (สูงสุดไม่เกิน 30 วัน) ต่อการรักษาพยาบาลครั้งใดครั้งหนึ่ง	100,000	
2. ค่าบริการทางการแพทย์เพื่อการบำบัดรักษาโรคมะเร็ง - ค่าบริการทางการแพทย์เพื่อการตรวจวินิจฉัยหรือบำบัดรักษาโรคมะเร็งโดยผู้ประกอบวิชาชีพเวชกรรม ซึ่งเป็นจิตแพทย์ที่ได้รับการรับรองในประเทศไทย ค่าปรึกษาทางจิตเวช ค่ายาประเภทจิตบำบัด ค่ารักษาพยาบาลผู้ป่วยในแผนกจิตเวชในโรงพยาบาล รวมถึงค่าห้องและค่าอาหาร ต่อรอบปีกรรมธรรม์ประกันภัย	10,000	50,000
ผลประโยชน์สูงสุดต่อรอบปีกรรมธรรม์ประกันภัย	1,000,000	5,000,000

ทั้งนี้ การจ่ายผลประโยชน์ค่าใช้จ่าย ค่าบริการทางการแพทย์เพื่อการบำบัดรักษาโรคมะเร็งในข้อ 1 ดังกล่าว จะจ่ายสำหรับวิธีการบำบัดรักษาโรคมะเร็ง ดังต่อไปนี้

1) รังสีรักษา (Radiotherapy)	หมายถึง	การใช้รังสีพลังงานสูงจากรังสีเอกซ์ รังสีแกมมา นิวตรอน โปรตอนและแหล่งอื่นๆ เพื่อทำลายเซลล์มะเร็งและเนื้องอกมะเร็งหลอด
2) รังสีร่วมรักษา (Interventional Radiological Treatment)	หมายถึง	การใช้จากรังสีวินิจฉัยแบบผสมผสานควบคู่ไปกับขั้นตอนทางการแพทย์ที่รุกรานน้อยที่สุดสำหรับการรักษาโรคมะเร็ง รวมถึงการเข้าข้างหลอดเลือดดำกลาง การอุดหลอดเลือดแดง หรือเทคนิคทำลาย
3) เวชศาสตร์นิวเคลียร์รักษา (Nuclear Medicine)	หมายถึง	การใช้สารเภสัชรังสีในการฉายรังสีบำบัดไปยังเซลล์มะเร็งโดยเฉพาะ
4) เคมีบำบัด (Cytotoxic Chemotherapy)	หมายถึง	การรักษาเพื่อต่อต้านเนื้องอกอย่างใดอย่างหนึ่งหรือร่วมกันที่มีวัตถุประสงค์เพื่อทำลายเซลล์มะเร็ง
5) ภูมิคุ้มกันบำบัด (Immunotherapy)	หมายถึง	ชนิดของการรักษาโรคมะเร็งที่ก่อให้เกิดการกระตุ้นหรือยับยั้งระบบภูมิคุ้มกัน พัฒนาความสามารถตามธรรมชาติในการชะลอหรือหยุดการเจริญเติบโตของเซลล์มะเร็ง รวมถึงการบำบัดด้วยเซลล์ภูมิคุ้มกัน สารปรับภูมิคุ้มกัน การใช้ไวรัสรักษาโรคมะเร็ง และแอนติบอดีที่เป็นเป้าหมาย
6) ฮอร์โมนบำบัด (Hormonal Therapy)	หมายถึง	การรักษาด้วยฮอร์โมนโดยมีวัตถุประสงค์เพื่อชะลอหรือหยุดการเจริญเติบโตของเซลล์มะเร็ง หรือเพื่อลดความเสี่ยงของการเกิดมะเร็งซ้ำ
7) การปลูกถ่ายเซลล์ต้นกำเนิด (Stem Cell Transplantation)	หมายถึง	การรับการปลูกถ่ายไขกระดูกของมนุษย์โดยใช้เซลล์ต้นกำเนิดเม็ดเลือด ภายหลังการทำ Bone Marrow Ablation สำหรับการรักษาโรคมะเร็ง
8) การรักษาแบบออกฤทธิ์จำเพาะเจาะจงต่อเซลล์มะเร็ง (Targeted Therapy)	หมายถึง	ยาหรือสารอื่นๆ ที่ระบุไว้เพื่อยับยั้งการเจริญเติบโตและการแพร่กระจายของโรคมะเร็งด้วยการแทรกแซงโดยโมเลกุลที่เฉพาะเจาะจง ("เซลล์เป้าหมาย") ที่เกี่ยวข้องกับการเจริญเติบโต การพัฒนา และการแพร่กระจายของโรคมะเร็ง
9) ศัลยกรรมถอนรากถอนโคน (Radical Surgery)	หมายถึง	การกำจัดอวัยวะที่ได้รับผลกระทบจากโรคมะเร็งพร้อมกับการกำจัดปริมาณเลือด ต่อมน้ำเหลือง และเนื้อเยื่อที่อยู่ติดกันที่อาจมีมะเร็ง
10) รังสีศัลยกรรม (Radiosurgery)	หมายถึง	ขั้นตอนทางการแพทย์ที่ใช้รังสีแกมมาเพื่อทำลายพื้นที่ของเนื้อเยื่อที่มีมะเร็งอย่างแม่นยำ

สัญญาเพิ่มเติม แคร่ พลัส สำหรับไตวายเรื้อรัง

ในขณะที่สัญญาเพิ่มเติมนี้มีผลบังคับ ผู้เอาประกันภัยจะได้รับความคุ้มครองตามเงื่อนไขข้อบังคับของสัญญาเพิ่มเติมนี้ หากผู้เอาประกันภัยได้รับการวินิจฉัยว่าเป็นไตวายเรื้อรัง เมื่อพ้นระยะเวลาที่ไม่คุ้มครอง (waiting period) เป็นเหตุให้มีความจำเป็นทางการแพทย์ให้ต้องรับการรักษาพยาบาลในโรงพยาบาล บริษัทจะจ่ายผลประโยชน์สำหรับค่าใช้จ่ายซึ่งเกิดขึ้นจากการรักษาพยาบาลตามความจำเป็นทางการแพทย์และมาตรฐานทางการแพทย์สำหรับค่าบริการทางการแพทย์เพื่อการบำบัดรักษาไตวายเรื้อรัง ในกรณีเข้าพักรักษาตัวเป็นผู้ป่วยในในโรงพยาบาล หรือผู้ป่วยนอก และค่าบริการทางการแพทย์เพื่อการบำบัดรักษาโรคทางจิตเวชตามเงื่อนไขข้อบังคับของสัญญาเพิ่มเติมนี้ ภายใน 5 ปีกรมธรรม์ประกันภัย นับแต่ปีกรมธรรม์ที่ผู้เอาประกันภัยเริ่มได้รับการรักษาไตวายเรื้อรังตามวิธีการที่ได้ระบุไว้ หากผู้เอาประกันภัยได้รับการวินิจฉัยว่าเป็นโรคทางจิตเวชเมื่อพ้นระยะเวลาที่ไม่คุ้มครอง (waiting period) เป็นเหตุให้มีความจำเป็นทางการแพทย์ให้ต้องรับการรักษาพยาบาลในโรงพยาบาล บริษัทจะจ่ายผลประโยชน์สำหรับค่าใช้จ่ายซึ่งเกิดขึ้นจากการรักษาพยาบาลตามความจำเป็นทางการแพทย์และมาตรฐานทางการแพทย์ดังต่อไปนี้ ตามจำนวนที่จ่ายจริงแต่ไม่เกินจำนวนผลประโยชน์ตามที่ระบุไว้ในหน้าตารางผลประโยชน์ของสัญญาเพิ่มเติมนี้

(หน่วยเป็นบาท)

ผลประโยชน์โดยย่อ สำหรับ ผู้ป่วยใน และ ผู้ป่วยนอก	ผลประโยชน์ (บาท)	
	1,000,000	5,000,000
1. ค่าบริการทางการแพทย์เพื่อการบำบัดรักษาไตวายเรื้อรัง - ค่าบริการทางการแพทย์เพื่อการตรวจวินิจฉัยรวมถึง CT Scan, MRI, PET และ Gait scans เป็นต้น - ค่าบริการทางการแพทย์เพื่อการบำบัดรักษา ค่าบริการโลหิตและส่วนประกอบของโลหิต และค่าบริการทางการแพทย์ - ค่ายา ค่าสารอาหารทางหลอดเลือด และค่าเวชภัณฑ์ - ค่าผู้ประกอบวิชาชีพเวชกรรม (แพทย์) ตรวจรักษา - ค่ารักษาพยาบาลโดยการผ่าตัด (ศัลยกรรม) และหัตถการ - ค่ายาและค่าเวชภัณฑ์สิ้นเปลือง (เวชภัณฑ์ 1) สำหรับกลับบ้าน เพื่อใช้รักษาต่อเนื่องที่เกี่ยวข้องกับการรักษาไตวายเรื้อรังทางฮ่อม (สูงสุดไม่เกิน 30 วัน) ต่อการรักษาพยาบาลครั้งใดครั้งหนึ่ง	จ่ายตามจริง	
2. ค่าบริการทางการแพทย์เพื่อการบำบัดรักษาโรคทางจิตเวช - ค่าบริการทางการแพทย์เพื่อการตรวจวินิจฉัยหรือบำบัดรักษาโรคทางจิตเวชโดยผู้ประกอบวิชาชีพเวชกรรม ซึ่งเป็นจิตแพทย์ที่ได้รับการรับรองในประเทศไทย ค่าปรึกษาทางจิตเวช ค่ายาประเภทจิตบำบัด ค่ารักษาพยาบาลผู้ป่วยในแผนกจิตเวชในโรงพยาบาล รวมถึงค่าห้องและค่าอาหาร ตลอดปีกรมธรรม์ประกันภัย	10,000	50,000
ผลประโยชน์สูงสุดต่อรอบปีกรมธรรม์ประกันภัย	1,000,000	5,000,000

ทั้งนี้ การจ่ายผลประโยชน์ค่าใช้จ่าย ค่าบริการทางการแพทย์เพื่อการบำบัดรักษาไตวายเรื้อรังในข้อ 1 ดังกล่าว จะจ่ายสำหรับวิธีการบำบัดรักษาไตวายเรื้อรัง ดังต่อไปนี้

1) การล้างไตผ่านทางเส้นเลือด (Regular Hemodialysis)	หมายถึง	การบำบัดทดแทนไตโดยปกติใช้ตัวกรองเลือดอย่างน้อย 3 ครั้งต่อสัปดาห์
2) การล้างไตทางช่องท้อง (Peritoneal Dialysis)	หมายถึง	การบำบัดทดแทนไตผ่านสายที่ใส่ไว้ที่ช่องท้องที่ได้รับการผ่าตัดใหญ่ในโรงพยาบาล
3) การล้างไตแบบประสิทธิภาพสูง (Online Hemodiafiltration)	หมายถึง	การบำบัดทดแทนไตที่ใช้ทั้งรูปแบบการฟอกเลือดแบบแพร่และแบบน้ำพา ซึ่งส่งผ่านเยื่อหุ้มที่มีประสิทธิภาพสูง ร่วมกับการใช้สารละลายที่ผ่านการฆ่าเชื้อแบบ online และสารที่ไม่ใช่ไฟโรเจนสำหรับการทดแทนของเหลว
4) การปลูกถ่ายไต (Kidney (renal) Transplantation)	หมายถึง	การรักษาผู้ป่วยโรคไตเรื้อรังระยะสุดท้ายโดยการเปลี่ยนไตจากผู้บริจาค ซึ่งผ่านการตรวจแล้วว่าเข้ากันได้ มาทำหน้าที่แทนไตของผู้ป่วยที่สูญเสียไปอย่างถาวรแล้ว
5) การผ่าตัดเส้นฟอกไต (Vascular Access)	หมายถึง	การผ่าตัดเส้นฟอกไตเพื่อทำการเชื่อมระหว่างเส้นเลือดดำและเส้นเลือดแดง เพื่อให้เส้นเลือดดำมีขนาดโตและเลือดไหลเวียนจากเส้นเลือดแดงไปยังเส้นเลือดดำได้มากขึ้น มี 2 ประเภท ได้แก่ (1) เส้นเลือดจริง (AVF: Arteriovenous Fistula) (2) เส้นเลือดเทียม (AVG: Arteriovenous Graft)

หมายเหตุ : • อาณาเขตความคุ้มครองสำหรับสัญญาเพิ่มเติม แคร่ พลัส (Care Plus) มีอาณาเขตความคุ้มครองเฉพาะประเทศไทย

• สัญญาเพิ่มเติม แคร่ พลัส ต้องซื้อแนบท้ายกรมธรรม์ที่มีผลบังคับอยู่

ข้อยกเว้นความคุ้มครองสัญญาเพิ่มเติม แคร่ พลัส (Care Plus) มีทั้งหมด 13 ข้อ เช่น

การประกันภัยนี้ไม่คุ้มครองค่าใช้จ่ายจากการรักษาพยาบาล หรือความเสียหายที่เกิดจากการป่วย (รวมทั้งภาวะแทรกซ้อน) อาการ หรือภาวะความผิดปกติที่เกิดจาก

1. การตรวจรักษา หรือการป้องกัน การใช้ยา หรือสารต่างๆ เพื่อชะลอการเสื่อมของวัย หรือการให้ฮอร์โมนทดแทนในวัยใกล้หมดหรือหมดระดู การเสื่อมสมรรถภาพทางเพศในหญิงหรือชาย การรักษาความผิดปกติทางเพศ และการแปลงเพศ
2. การตรวจสุขภาพ การร้องขอเข้าอยู่รักษาตัวในโรงพยาบาล หรือร้องขอการผ่าตัด การพักฟื้น หรือการพักเพื่อการฟื้นฟูหรือการรักษาโดยวิธีให้พักอยู่เฉย ๆ หรือการพักรักษาตัวในโรงพยาบาล เพื่อให้มีผู้ช่วยดูแลทั่วไป การตรวจหรือการรักษาที่ไม่เกี่ยวข้องกับโรคที่เป็นสาเหตุของการรับตัวไว้ในโรงพยาบาล การตรวจวินิจฉัยการป่วย การรักษาหรือตรวจวิเคราะห์เพื่อหาสาเหตุ ซึ่งไม่ใช่ความจำเป็นทางการแพทย์ หรือไม่เป็นมาตรฐานทางการแพทย์
3. การรักษาหรือการบำบัดการติดยาเสพติดให้โทษ บุหรี่ สุรา หรือสารออกฤทธิ์ต่อจิตประสาท
4. การตรวจรักษาที่ยังอยู่ในระหว่างทดลอง การตรวจหรือการรักษาโรคหรืออาการหูดหยาใจขณะหลับ การตรวจหรือการรักษาความผิดปกติของการนอนหลับ การนอนกรน
5. ค่าใช้จ่ายที่เกิดจากการตรวจรักษาพยาบาลที่ผู้เอาประกันภัย ซึ่งเป็นแพทย์สั่งให้แก่อัตโนมัติ รวมทั้งค่าใช้จ่ายที่เกิดจากการตรวจรักษาพยาบาลจากแพทย์ ผู้ซึ่งเป็นบิดา มารดา คู่สมรส หรือบุตรของผู้เอาประกันภัย เป็นต้น

ระยะเวลาที่ไม่คุ้มครอง (Waiting period)

สัญญาเพิ่มเติมนี้จะไม่คุ้มครองการเจ็บป่วยด้วยโรคร้ายแรงหรือความผิดปกติซึ่งแพทย์ยืนยันและมีหลักฐานชัดเจนว่าเกี่ยวข้องกับโรคร้ายแรงที่ได้รับความคุ้มครองภายใต้สัญญาเพิ่มเติมนี้ ที่เกิดขึ้นภายใน 90 วันนับแต่วันเริ่มมีผลคุ้มครองตามสัญญาเพิ่มเติมนี้ หรือวันที่บริษัทอนุมัติให้เพิ่มผลประโยชน์ของสัญญาเพิ่มเติมนี้ แล้วแต่วันใดจะเกิดขึ้นภายหลัง ทั้งนี้ ในกรณีที่บริษัทอนุมัติให้เพิ่มผลประโยชน์ บริษัทจะไม่คุ้มครองเฉพาะในส่วนของผลประโยชน์ที่เพิ่มขึ้นเท่านั้น



ตารางความคุ้มครองสุขภาพเสริม

สัญญาเพิ่มเติม โอฟีดี ต่อครั้ง (OPD Per Time) และ สัญญาเพิ่มเติม โอฟีดี เหม่าจ่าย (OPD Maochai)

ในขณะที่สัญญาเพิ่มเติมนี้มีผลบังคับ หากผู้เอาประกันภัย ได้รับบาดเจ็บจากอุบัติเหตุ หรือเจ็บป่วยเมื่อพ้นระยะเวลาที่ไม่คุ้มครอง จนเป็นเหตุให้ต้องเข้ารับการรักษาดังเป็นผู้ป่วยนอกในโรงพยาบาลหรือสถานพยาบาลเวชกรรม บริษัทจะจ่ายผลประโยชน์สำหรับค่าใช้จ่ายที่จำเป็นและสมควร ซึ่งเกิดขึ้นจากการรักษาพยาบาลตามความจำเป็นทางการแพทย์และมาตรฐานทางการแพทย์ ให้ตามจำนวนที่จ่ายจริงแต่ไม่เกินผลประโยชน์ตามที่ระบุไว้ในหน้าตารางผลประโยชน์

สัญญาเพิ่มเติม โอฟีดี ต่อครั้ง (OPD Per Time)

ความคุ้มครอง OPD ต่อครั้ง	ผลประโยชน์ (บาท)						
	แบบ 500	แบบ 800	แบบ 1,000	แบบ 1,500	แบบ 2,000	แบบ 2,500	แบบ 3,000
ค่ารักษาพยาบาลผู้ป่วยนอกสำหรับการรักษาพยาบาล จ่ายตามจริงต่อครั้งสูงสุดไม่เกิน (จำกัดสูงสุด 1 ครั้งต่อวัน)*	500	800	1,000	1,500	2,000	2,500	3,000
รวมค่ารักษาพยาบาล ได้สูงสุดไม่เกินปีละ	15,000	24,000	30,000	45,000	60,000	75,000	90,000

* ผู้เอาประกันภัยสามารถเข้ารับการรักษายาแบบผู้ป่วยนอกได้ 1 ครั้งต่อวัน สูงสุดไม่เกิน 30 ครั้งต่อปี และการรักษาโรค หรือภาวะแทรกซ้อนจากโรคเดียวกันต่อเนื่องได้ไม่เกิน 7 ครั้ง แต่หากต้องรักษาพยาบาลต่อเนื่องด้วยสาเหตุของโรคเดิม และระยะเวลาห่างจากการรักษาครั้งสุดท้ายเกินกว่า 14 วัน ให้ถือเป็นการรักษาโรคใหม่

สัญญาเพิ่มเติม โอฟีดี เหม่าจ่าย (OPD Maochai)

ความคุ้มครอง OPD เหม่าจ่าย	ผลประโยชน์ (บาท)					
	แบบ 15,000	แบบ 20,000	แบบ 25,000	แบบ 30,000	แบบ 50,000	แบบ 100,000
ค่าธรรมเนียมปรึกษาแพทย์เวชปฏิบัติทั่วไป และแพทย์เฉพาะทาง รวมไปถึงการทำกายภาพบำบัด กิจกรรมบำบัด ค่าวินิจฉัย การตรวจทางห้องปฏิบัติการ ค่าเอ็กซเรย์ ค่าอัลตราซาวด์ และค่ายา (ค่ายาไม่เกิน 30 วัน หลังจากวันที่เข้ารับการรักษาดังเป็นผู้ป่วยนอก จำกัดสูงสุด 2 ครั้งต่อวัน)	15,000	20,000	25,000	30,000	50,000	100,000

ข้อยกเว้นความคุ้มครองตามสัญญาเพิ่มเติมโอพีดี ต่อครั้ง (OPD Per Time) และ สัญญาเพิ่มเติม โอพีดี เหม่าจ่าย (OPD Maochai) เงื่อนไขแตกต่างในบางข้อ โปรดศึกษาเงื่อนไขก่อนตัดสินใจทำประกันภัยทุกครั้ง โดยข้อยกเว้นมีทั้งหมด 26 ข้อ เช่น

การประกันภัยตามสัญญาเพิ่มเติมนี้ไม่คุ้มครอง ค่าใช้จ่ายจากการรักษาพยาบาลหรือความเสียหายที่เกิดจากการบาดเจ็บหรือการป่วย (รวมทั้งภาวะแทรกซ้อน) อาการ หรือภาวะความผิดปกติที่เกิดจาก

1. โรคเรื้อรัง การป่วยหรือการบาดเจ็บที่ยังมิได้รับการรักษาให้หายก่อนวันทำสัญญาประกันภัย การตรวจรักษาภาวะที่เป็นมาแต่กำเนิด (Congenital) หรือปัญหา ด้านพัฒนาการ หรือโรคทางพันธุกรรม
2. การตรวจรักษาหรือการผ่าตัดเพื่อเสริมสวย หรือการแก้ไขปัญหามิวพรณ สิว ฝ้า กระ รังแค ผมร่วง หรือการควบคุมน้ำหนักตัว หรือการผ่าตัดอันมีลักษณะ เลือกได้ เว้นแต่เป็นการตกแต่งบาดแผลอันเนื่องมาจากอุบัติเหตุที่ได้รับความคุ้มครอง
3. การตั้งครุฑ์ แท้งบุตร ทำแท้ง การคลอดบุตร ภาวะแทรกซ้อนจากการตั้งครุฑ์ การแก้ไขปัญหาการมีบุตรยาก (รวมถึงการสืบวิเคราะห์และการรักษา) การทำหมันหรือการคุมกำเนิด
4. การตรวจรักษา หรือการป้องกัน การใช้ยา หรือสารต่าง ๆ เพื่อการชะลอความเสื่อมของวัย หรือการให้ฮอร์โมนทดแทนในวัยใกล้หมดหรือหมดระดู การเสื่อมสมรรถภาพทางเพศในหญิงหรือชาย การรักษาความผิดปกติทางเพศ และการแปลงเพศ
5. การตรวจรักษาที่ไม่ใช่แผนปัจจุบัน รวมถึงแพทย์ทางเลือก

ระยะเวลาที่ไม่คุ้มครอง (Waiting period)

- (ก) ไม่คุ้มครองการเจ็บป่วยใด ๆ ที่เกิดขึ้นในระยะเวลา 30 วัน นับตั้งแต่ วันเริ่มมีผลคุ้มครองตามสัญญาเพิ่มเติมนี้หรือตามการต่ออายุครั้งสุดท้ายแล้วแต่กรณีใด จะเกิดขึ้นหลังสุด
- (ข) ไม่คุ้มครองการเจ็บป่วยที่เกิดขึ้นในระยะเวลา 120 วัน นับตั้งแต่ วันเริ่มมีผลคุ้มครองตามสัญญาเพิ่มเติมนี้หรือตามการต่ออายุครั้งสุดท้ายแล้วแต่กรณีใด จะเกิดขึ้นหลังสุด ที่เกิดจากโรคหรือภาวะผิดปกติ (รวมทั้งโรคแทรกซ้อน) ดังต่อไปนี้
- | | |
|-------------------------------------|-------------------------------|
| 1.เนื้องอก ถุงน้ำ หรือมะเร็งทุกชนิด | 5.การตัดทอนซิล หรือดีนอยด์ |
| 2.ริดสีดวงทวาร | 6.นิ้วทุกชนิด |
| 3.ไส้เลื่อนทุกชนิด | 7.เส้นเลือดขดที่ขา |
| 4.ต่อเนื้อ หรือต่อกระดูก | 8.เยื่อบุโพรงมดลูกเจริญผิดที่ |
- (ค) ไม่คุ้มครองการเจ็บป่วยที่เกิดขึ้นในระยะเวลา 180 วัน นับตั้งแต่ วันเริ่มมีผลคุ้มครองตามสัญญาเพิ่มเติมนี้หรือตามการต่ออายุครั้งสุดท้ายแล้วแต่กรณีใด จะเกิดขึ้นหลังสุด ที่เกิดจากโรคหรือภาวะผิดปกติ (รวมทั้งโรคแทรกซ้อน) ดังต่อไปนี้
- | | |
|------------------|----------------------------|
| 1.โรคต่อมไทรอยด์ | 5.โรคความดันโลหิตสูง |
| 2.โรคลมบ้าหมู | 6.โรคหัวใจ |
| 3.โรคเบาหวาน | 7.โรคเกี่ยวกับกระเพาะอาหาร |
| 4.โรคภูมิแพ้ | |

ตารางความคุ้มครองสุขภาพเสริม

ความคุ้มครองการคลอดบุตร พลัส (Maternity Plus)

บันทึกสลักหลังความคุ้มครองนี้ แบนและถือเป็นส่วนหนึ่งของสัญญาเพิ่มเติมที่บันทึกสลักหลังนี้แนบท้ายอยู่ ผลประโยชน์ตามบันทึกสลักหลังความคุ้มครองนี้จะจ่ายให้เมื่อผู้เอาประกันภัยเข้าอยู่ในเกณฑ์ของข้อกำหนดและเงื่อนไขที่บริษัทจะจ่ายผลประโยชน์ให้ตามที่ระบุไว้ในข้อตกลงความคุ้มครอง หรือตามความจำเป็นทางการแพทย์ที่ต้องรับการรักษาพยาบาลในโรงพยาบาลหรือสถานพยาบาล โดยบริษัทจะจ่ายผลประโยชน์สำหรับค่าใช้จ่ายซึ่งเกิดขึ้นตามที่ระบุไว้ หรือจากการรักษาพยาบาลที่มีความจำเป็นทางการแพทย์และมาตรฐานทางการแพทย์ตามค่าบริการอัตราทั่วไป แล้วแต่กรณี สำหรับรายการตามตารางผลประโยชน์ดังต่อไปนี้ตามจำนวนที่จ่ายจริง แต่ไม่เกินจำนวนผลประโยชน์ที่ระบุไว้ในหน้าตารางผลประโยชน์ของบันทึกสลักหลัง

(หน่วยเป็นบาท)

ผลประโยชน์โดยย่อ	แผน 1	แผน 2
ค่าใช้จ่ายการคลอดบุตร สูงสุดต่อการคลอด 1 ครั้ง		
• กรณีคลอดโดยธรรมชาติ รวมถึงการผ่าคลอด ซึ่งได้วางแผนไว้ล่วงหน้าโดยไม่มีข้อบ่งชี้ทางการแพทย์	60,000	150,000
• กรณีผ่าคลอด ที่มีข้อบ่งชี้ทางการแพทย์	80,000	200,000
ค่าใช้จ่ายสำหรับการถ่ายขยายปากมดลูกและการขูดมดลูกกรณีแท้งบุตร	จ่ายตามจริง	
ค่าใช้จ่ายกรณีเกิดภาวะแทรกซ้อนขณะตั้งครรภ์และหลังคลอดบุตร		
ผลประโยชน์สูงสุดต่อรอบปีกรมธรรม์	2,000,000	4,000,000

หมายเหตุ : • อาณาเขตความคุ้มครองสำหรับบันทึกสลักหลังความคุ้มครองการคลอดบุตร พลัส (Maternity Plus) มีอาณาเขตความคุ้มครองเฉพาะประเทศไทย
• บันทึกสลักหลัง ความคุ้มครองการคลอดบุตร พลัส (Maternity Plus) ต้องซื้อแนบกับสัญญาเพิ่มเติมการประกันภัยสุขภาพแบบ ดี เฮลท์ พลัส ที่มีผลบังคับอยู่เท่านั้น

ระยะเวลาที่ไม่คุ้มครอง (Waiting period)

บริษัทจะจ่ายค่าใช้จ่ายสำหรับการคลอดบุตรในโรงพยาบาลหรือสถานพยาบาลเวชกรรม ภายหลัง 280 วัน, การถ่ายขยายปากมดลูก และการขูดมดลูกกรณีแท้งบุตร ภายหลัง 90 วัน และค่าใช้จ่ายกรณีเกิดภาวะแทรกซ้อนขณะตั้งครรภ์และหลังคลอดบุตร ภายหลัง 280 วัน นับตั้งแต่วันที่เริ่มมีผลคุ้มครองตามสัญญาเพิ่มเติมนี้

สุขภาพดี พลัส (Well-Being Plus)

บันทึกสลักหลังความคุ้มครองนี้ แบนและถือเป็นส่วนหนึ่งของสัญญาเพิ่มเติมที่บันทึกสลักหลังนี้แนบท้ายอยู่ ผลประโยชน์ตามบันทึกสลักหลังความคุ้มครองนี้จะจ่ายให้เมื่อผู้เอาประกันภัยเข้าอยู่ในเกณฑ์ของข้อกำหนดและเงื่อนไขที่บริษัทจะจ่ายผลประโยชน์ให้ตามที่ระบุไว้ในข้อตกลงความคุ้มครอง หรือตามความจำเป็นทางการแพทย์ที่ต้องรับการรักษาพยาบาลในโรงพยาบาลหรือสถานพยาบาล โดยบริษัทจะจ่ายผลประโยชน์สำหรับค่าใช้จ่ายซึ่งเกิดขึ้นตามที่ระบุไว้ หรือจากการรักษาพยาบาลที่มีความจำเป็นทางการแพทย์และมาตรฐานทางการแพทย์ตามค่าบริการอัตราทั่วไป แล้วแต่กรณี สำหรับรายการตามตารางผลประโยชน์ดังต่อไปนี้ตามจำนวนที่จ่ายจริง แต่ไม่เกินจำนวนผลประโยชน์ที่ระบุไว้ในหน้าตารางผลประโยชน์ของบันทึกสลักหลัง

(หน่วยเป็นบาท)

ผลประโยชน์โดยย่อ	แผน 1	แผน 2
ผลประโยชน์ค่าตรวจสุขภาพประจำปี ต่อรอบปีกรมธรรม์ประกันภัย	5,000	10,000
ผลประโยชน์ค่าฉีดวัคซีน ต่อรอบปีกรมธรรม์ประกันภัย	4,000	6,000
ผลประโยชน์ค่ารักษาทางทันตกรรม ต่อรอบปีกรมธรรม์ประกันภัย	10,000	15,000
ผลประโยชน์ค่ารักษาทางสายตา ต่อรอบปีกรมธรรม์ประกันภัย	5,000	7,500

หมายเหตุ : • อาณาเขตความคุ้มครองสำหรับบันทึกสลักหลัง สุขภาพดี พลัส (Well-Being Plus) มีอาณาเขตความคุ้มครองเฉพาะประเทศไทย
• บันทึกสลักหลัง สุขภาพดี พลัส (Well-Being Plus) ต้องซื้อแนบกับสัญญาเพิ่มเติมการประกันภัยสุขภาพแบบ ดี เฮลท์ พลัส ที่มีผลบังคับอยู่เท่านั้น

ระยะเวลาที่ไม่คุ้มครอง (Waiting period)

บริษัทจะจ่ายค่าตรวจสุขภาพประจำปี ให้แก่ผู้เอาประกันภัยปีละ 1 ครั้ง ภายหลังระยะเวลาหนึ่งปี และ ค่าฉีดวัคซีน, ค่ารักษาทางทันตกรรม, ค่ารักษาทางสายตา ภายหลัง 30 วันนับตั้งแต่วันที่เริ่มมีผลคุ้มครองตามบันทึกสลักหลังนี้

เงื่อนไขการรับประกันภัย

ความคุ้มครองสุขภาพ	อายุรับประกัน	ต่ออายุ	ระยะเวลาคุ้มครอง
สัญญาเพิ่มเติมการประกันภัยสุขภาพแบบ ดีเฮลท์ พลัส	ตั้งแต่อายุ 11 ปี - 90 ปี	ได้ถึงอายุ 98 ปี	ถึงอายุ 99 ปี หรือจนกระทั่งแบบประกันภัยหลักสิ้นผลบังคับ
สัญญาเพิ่มเติม แคร่ พลัส	ตั้งแต่อายุ 30 วัน - 80 ปี	ได้ถึงอายุ 98 ปี	ถึงอายุ 99 ปี หรือจนกระทั่งแบบประกันภัยหลักสิ้นผลบังคับ
สัญญาเพิ่มเติม โอฟิตี ต่อครั้ง (OPD Per Time)	ตั้งแต่อายุ 6 ปี - 80 ปี	ได้ถึงอายุ 98 ปี	ถึงอายุ 99 ปี หรือจนกระทั่งแบบประกันภัยหลักสิ้นผลบังคับ
สัญญาเพิ่มเติม โอฟิตี เหม่าจ่าย (OPD Maochai)	ตั้งแต่อายุ 6 ปี - 90 ปี	ได้ถึงอายุ 98 ปี	ถึงอายุ 99 ปี หรือจนกระทั่งแบบประกันภัยหลักสิ้นผลบังคับ
บันทึกสลักหลัง ความคุ้มครองการคลอดบุตร พลัส	ตั้งแต่อายุ 15 ปี - 49 ปี	ได้ถึงอายุ 49 ปี	ถึงอายุ 50 ปี หรือจนกระทั่งแบบประกันภัยหลักสิ้นผลบังคับ
บันทึกสลักหลัง สุขภาพดี พลัส	ตั้งแต่อายุ 11 ปี - 90 ปี	ได้ถึงอายุ 98 ปี	ถึงอายุ 99 ปี หรือจนกระทั่งแบบประกันภัยหลักสิ้นผลบังคับ

เงื่อนไขทั่วไปของสัญญาเพิ่มเติมการประกันภัยสุขภาพแบบ ดี เฮลท์ พลัส ที่ควรทราบก่อนตัดสินใจทำประกันภัย มีดังนี้

การต่ออายุสัญญาเพิ่มเติมกรณีครบรอบปีกรมธรรม์ประกันภัย (Renewal)

สัญญาเพิ่มเติมนี้ จะต่ออายุเมื่อครบรอบปีกรมธรรม์ประกันภัย โดยไม่ต้องแสดงหลักฐาน แต่บริษัทยังคงไว้ซึ่งสิทธิในการปรับเบี้ยประกันภัย ตามข้อกำหนดเรื่อง "การปรับเบี้ยประกันภัย" ตามที่ได้ได้รับความเห็นชอบจากนายทะเบียน เว้นแต่กรณีใดกรณีหนึ่งดังต่อไปนี้ บริษัทจะสงวนสิทธิ์ไม่ต่ออายุสัญญาเพิ่มเติม โดยบริษัทจะแจ้งให้ผู้เอาประกันภัยทราบล่วงหน้าเป็นลายลักษณ์อักษรไม่น้อยกว่า 30 วัน

- 1) ในกรณีที่หลักฐานว่าผู้เอาประกันภัยไม่แถลงข้อเท็จจริงตามใบคำขอเอาประกันภัย หรือคำขอต่ออายุ (Reinstatement) ใบแถลงสุขภาพ และข้อแถลงเพิ่มเติมอื่นใดที่เกี่ยวข้องกับการทำสัญญาเพิ่มเติมการประกันภัยสุขภาพ ซึ่งเป็นสาระสำคัญที่อาจทำให้บริษัท เรียกเบี้ยประกันภัยสูงขึ้นหรือบอกรับไม่รับทำสัญญา หรือรับประกันแบบมีเงื่อนไข
- 2) ผู้เอาประกันภัยเรียกร้องผลประโยชน์จากการที่ตนให้มีการรักษาการบาดเจ็บหรือการป่วยโดยไม่มี ความจำเป็นทางการแพทย์
- 3) ผู้เอาประกันภัยเรียกร้องผลประโยชน์ค่าชดเชยจากการนอนพักรักษาตัวในโรงพยาบาล รวมกันทุกบริษัทเกินกว่ารายได้ที่แท้จริง

การปรับเบี้ยประกันภัย

บริษัทอาจปรับเบี้ยประกันภัย ณ วันครบรอบปีกรมธรรม์ประกันภัย ในอัตราเบี้ยประกันภัยที่ได้รับความเห็นชอบจากนายทะเบียนไว้แล้วอันเนื่องมาจากปัจจัยต่าง ๆ ดังต่อไปนี้

- 1) อายุ และชั้นอาชีพ ของแต่ละบุคคล
- 2) ค่าใช้จ่ายในการรักษาพยาบาลที่สูงขึ้น หรือจากประสบการณ์การจ่ายค่าสินไหมทดแทนโดยรวมของพอร์ตโฟลิโอ (Portfolio) ของสัญญาเพิ่มเติมนี้ โดยบริษัทจะแจ้งให้ผู้เอาประกันภัยทราบล่วงหน้าเป็นลายลักษณ์อักษรทางไปรษณีย์ลงทะเบียน หรือวิธีการอื่นที่ผู้เอาประกันภัยให้ความยินยอม ไม่น้อยกว่า 30 วัน

ข้อยกเว้นความคุ้มครองสัญญาเพิ่มเติมการประกันภัยสุขภาพแบบ ดี เฮลท์ พลัส (แบบมาตรฐานใหม่) มีทั้งหมด 21 ข้อ เช่น

ไม่คุ้มครองค่าใช้จ่ายจากการรักษาพยาบาลหรือความเสียหายที่เกิดจากการบาดเจ็บหรือเจ็บป่วย (รวมทั้งโรคแทรกซ้อน) อาการหรือภาวะความผิดปกติที่เกิดจาก

1. การตรวจรักษาหรือการผ่าตัดเพื่อเสริมสวย หรือการแก้ไขปัญหาผิวพรรณ สิว ฝ้า กระ รังแค ผมหงอกหรือการควบคุมน้ำหนักตัว การผ่าตัดที่สามารถทดแทนด้วยการรักษาแนวทางอื่น เว้นแต่เป็นการตกแต่งบาดแผลอันเนื่องมาจากอุบัติเหตุที่ได้รับความคุ้มครอง
2. การตรวจรักษา หรือการป้องกัน การใช้ยา หรือสารต่างๆ เพื่อชะลอการเสื่อมของวัย หรือการให้ฮอร์โมนทดแทนในวัยใกล้หมดหรือหมดระดู การเสื่อมสมรรถภาพทางเพศในหญิง หรือชาย การรักษาความผิดปกติทางเพศ และการแปลงเพศ
3. การรักษาหรือการบำบัดการติดยาเสพติดให้โทษ บุหรี่ สุรา หรือสารออกฤทธิ์ต่อจิตประสาท
4. การตรวจรักษาที่ยังอยู่ในระหว่างทดลอง การตรวจหรือการรักษาโรคหรืออาการหยุดหายใจขณะหลับ การตรวจหรือการรักษาความผิดปกติของการนอนหลับ การนอนกรน
5. ค่าใช้จ่ายที่เกิดจากการตรวจรักษาพยาบาลที่ผู้เอาประกันภัย ซึ่งเป็นแพทย์สั่งให้แก่ตัวเอง รวมทั้งค่าใช้จ่ายที่เกิดจากการตรวจรักษาพยาบาลจากแพทย์ ผู้ซึ่งเป็นบิดา มารดา คู่สมรส หรือบุตรของผู้เอาประกันภัย เป็นต้น

ระยะเวลาที่ไม่คุ้มครอง (Waiting period)

(ก) ไม่คุ้มครองการเจ็บป่วยใดๆ ที่เกิดขึ้นในระยะเวลา 30 วัน นับตั้งแต่ วันเริ่มมีผลคุ้มครองตามสัญญาเพิ่มเติมนี้หรือตามการต่ออายุครั้งสุดท้ายแล้วแต่กรณีใดจะเกิดขึ้นหลังสุด

(ข) ไม่คุ้มครองการเจ็บป่วยที่เกิดขึ้นในระยะเวลา 120 วัน นับตั้งแต่ วันเริ่มมีผลคุ้มครองตามสัญญาเพิ่มเติมนี้หรือตามการต่ออายุครั้งสุดท้ายแล้วแต่กรณีใดจะเกิดขึ้นหลังสุด ที่เกิดจากโรคหรือภาวะผิดปกติ (รวมทั้งโรคแทรกซ้อน) ดังต่อไปนี้

- | | | | |
|-------------------------------------|----------------|--------------------|------------------------------|
| 1.เนื้องอก ถุงน้ำ หรือมะเร็งทุกชนิด | 2.ริดสีดวงทวาร | 3.ไส้เลื่อนทุกชนิด | 4.ต่อเนื้อ หรือต่อกระดูก |
| 5.การตัดทอนซิล หรือดีนอยด์ | 6.นิ้วทุกชนิด | 7.เส้นเลือดขดที่ขา | 8.เยื่อโพรงมดลูกเจริญผิดปกติ |

หมายเหตุ : • การพิจารณารับประกันภัยเป็นไปตามหลักเกณฑ์ของบริษัท

- ความคุ้มครองของสัญญาเพิ่มเติมต้องไม่เกินระยะเวลาเอาประกันภัยของกรมธรรม์ประกันชีวิตที่สัญญาเพิ่มเติมนี้แนบท้าย
- เบี้ยประกันภัย สามารถ นำไปใช้สิทธิลดหย่อนภาษีได้ ทั้งนี้ หลักเกณฑ์เป็นไปตามที่ใช้สรรพากรกำหนด
- สัญญาเพิ่มเติมการประกันภัยสุขภาพแบบ ดี เฮลท์ พลัส ต้องซื้อแนบท้ายกรมธรรม์ที่มีผลบังคับอยู่

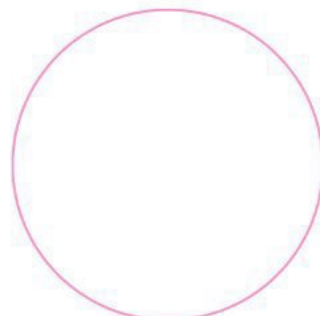
คำเตือน : ผู้ซื้อควรทำความเข้าใจในรายละเอียดความคุ้มครองและเงื่อนไขก่อนตัดสินใจทำประกันภัยทุกครั้ง



D Health+Plus

ความคุ้มครองสุขภาพ ดี เฮลท์ พลัส

แก้ท้ง่าย จ่ายเต็มแม็กซ์
เลือกพลัสความคุ้มครองได้ตรงใจ





MUANG THAI LIFE
ASSURANCE

สุขมากกว่า พิเศษมากขึ้น ด้วยสิทธิพิเศษเพื่อลูกค้าคนสำคัญ



สมาชิกเมืองไทยสไมล์คลับ
เติมความสุขสุดพิเศษ กับกิจกรรม
และสิทธิพิเศษที่หลากหลาย
ครบทุกไลฟ์สไตล์

- รับความสุขและรอยยิ้ม ผ่านกิจกรรมแห่งความสุขและสิทธิพิเศษต่างๆ มากมาย
- เติมเต็มความสุข ด้วยการแลกคะแนนสะสม Smile Point ผ่าน MTL Click Application ได้ทุกที่ ทุกเวลา ตลอด 24 ชั่วโมง
- รับความสุขที่มากขึ้น ด้วยประสบการณ์สุดพิเศษเหนือระดับกับการเป็นสมาชิก The Ultimate & Beyond Prestige



ดูแลครบเครื่อง เรื่องสุขภาพ
สิทธิประโยชน์สำหรับลูกค้าเมืองไทยประกันชีวิต

มอบสิทธิพิเศษด้านสุขภาพให้กับลูกค้าคนสำคัญ โทรปรึกษาปัญหาสุขภาพ
กับ **MTL Health Buddy** โทร **0 2290 2424** กด 3 เพื่อขอรับบริการ
ด้านสุขภาพและสิทธิประโยชน์มากมาย ดังนี้

- ปรึกษาปัญหาสุขภาพ
- ค้นหาแพทย์ที่เหมาะสมกับโรค
- ค้นหาศูนย์แพทย์เฉพาะทาง
- นัดหมายติดต่อเข้ารับการรักษาในโรงพยาบาล
- สิทธิประโยชน์การรักษาแบบมุ่งเป้า (Targeted Therapy)
- ให้คำแนะนำและปรึกษาเกี่ยวกับยา กับเภสัชกรทางโทรศัพท์
- พร้อมรับสิทธิประโยชน์พิเศษอื่นๆ มากมาย

บมจ.เมืองไทยประกันชีวิต เป็นเพียงผู้แนะนำการบริการให้กับลูกค้า เท่านั้น



MTL Click Application

รวบรวมทุกบริการของเมืองไทยประกันชีวิต
ให้เป็นเรื่องง่ายสำหรับคุณ สะดวกทุกที่ ทุกเวลา

มั่นใจทุกเรื่องกรมธรรม์ ไม่ว่าจะอยู่ที่ไหน
สามารถรับบริการจากเราได้

- เช็กข้อมูลกรมธรรม์
- ยื่นเคลมออนไลน์
- ชำระเบี้ยประกันภัย
- ปรึกษากรมออนไลน์
- ทำธุรกรรมผ่าน Video Call
- แลกคะแนนเมืองไทยสไมล์คลับ
- และบริการอื่นๆ อีกมากมาย



ดาวน์โหลดเลย

ผู้เสนอขาย ID LINE

เบอร์โทรศัพท์ วันที่นำเสนอขาย

บมจ. เมืองไทยประกันชีวิต
250 ถนนรัชดาภิเษก เขตห้วยขวาง กรุงเทพฯ 10310

โทร. **1766** ทุกวัน ตลอด **24** ชั่วโมง

muangthai.co.th Muang Thai Life



MTL_2-02-04-0481_01/03/2567

เบี้ยประกันภัยรายปี ของสัญญาเพิ่มเติมการประกันภัยสุขภาพ แบบ ดี เฮลท์ พลัส (D Health Plus)

กลุ่มอาชีพ 1 และ 2

อายุ (ปี)	ผลประโยชน์สูงสุด 1,000,000 บาท						ผลประโยชน์สูงสุด 5,000,000 บาท							
	ความรับผิดส่วนแรก 0 บาท		ความรับผิดส่วนแรก 20,000 บาท		ความรับผิดส่วนแรก 50,000 บาท		ความรับผิดส่วนแรก 0 บาท		ความรับผิดส่วนแรก 30,000 บาท		ความรับผิดส่วนแรก 50,000 บาท		ความรับผิดส่วนแรก 100,000 บาท	
	เพศชาย	เพศหญิง	เพศชาย	เพศหญิง	เพศชาย	เพศหญิง	เพศชาย	เพศหญิง	เพศชาย	เพศหญิง	เพศชาย	เพศหญิง	เพศชาย	เพศหญิง
11 - 15	18,571	19,969	11,977	13,730	6,188	6,824	20,231	21,937	10,155	11,534	7,355	7,580	2,209	2,288
16 - 20	17,064	17,986	11,385	13,014	6,701	6,906	18,281	19,269	10,074	11,441	8,143	8,392	3,213	3,325
21 - 25	18,322	19,624	12,454	14,010	7,732	7,971	19,003	20,351	10,789	11,934	8,861	9,133	3,594	3,655
26 - 30	19,182	20,944	13,242	15,755	8,916	9,211	19,895	21,909	11,891	13,263	10,123	10,435	3,939	4,006
31 - 35	21,548	22,894	14,290	16,611	9,343	9,629	22,109	23,492	12,423	13,633	10,496	10,816	4,523	4,684
36 - 40	23,340	24,798	14,813	17,216	10,630	10,954	23,950	25,445	13,705	14,916	11,943	12,308	5,138	5,321
41 - 45	26,920	28,960	15,279	17,757	11,457	11,804	27,868	29,981	14,754	16,478	12,560	12,943	5,524	5,721
46 - 50	29,719	31,915	16,611	20,043	12,908	15,076	30,494	32,748	16,341	18,949	14,186	15,662	6,598	6,832
51 - 55	35,713	38,638	21,214	24,884	18,166	18,720	37,754	40,847	21,528	23,328	20,567	21,196	10,493	10,866
56 - 60	49,445	52,559	32,766	39,529	29,288	31,042	52,269	55,537	34,462	36,507	33,158	35,150	22,253	23,044
61 - 65	68,001	72,001	44,075	52,355	40,893	44,149	73,184	77,488	47,332	51,470	46,088	49,757	32,525	33,682
66 - 70	92,098	97,515	62,390	71,167	56,594	59,169	99,714	105,581	64,798	68,742	62,010	64,831	47,699	49,397
71 - 75	121,104	128,227	87,049	95,190	79,448	82,233	134,999	142,940	91,616	96,109	87,288	90,348	72,203	74,775
76 - 80	152,484	159,977	100,298	110,187	91,962	98,813	169,427	177,752	108,107	116,447	101,159	108,695	85,200	88,233
81 - 85	174,249	200,426	118,353	134,616	108,516	119,615	193,611	214,586	128,727	137,083	119,369	126,785	100,536	103,871
86 - 90	195,159	222,473	132,555	146,177	121,540	129,887	216,843	238,191	142,874	146,266	133,693	137,673	112,601	112,792
91 - 95*	218,579	248,226	148,463	163,097	136,123	144,922	242,865	275,807	160,020	167,867	149,736	159,415	126,112	130,603
96 - 98*	246,995	280,496	167,762	184,299	153,819	163,763	274,437	311,662	179,992	189,688	169,200	180,139	142,507	147,582

หมายเหตุ เบี้ยประกันภัยจะเปลี่ยนแปลงไปตามอายุของผู้เอาประกันภัย

* เบี้ยประกันภัย สำหรับอายุ 91 - 98 ปี เป็นเบี้ยประกันภัยสำหรับการต่ออายุเท่านั้น

Update 01.03.2567

เบี้ยประกันภัยรายปี ของสัญญาเพิ่มเติมการประกันภัยสุขภาพ แบบ ดี เฮลท์ พลัส (D Health Plus)

กลุ่มอาชีพ 3

อายุ (ปี)	ผลประโยชน์สูงสุด 1,000,000 บาท						ผลประโยชน์สูงสุด 5,000,000 บาท							
	ความรับผิดส่วนแรก 0 บาท		ความรับผิดส่วนแรก 20,000 บาท		ความรับผิดส่วนแรก 50,000 บาท		ความรับผิดส่วนแรก 0 บาท		ความรับผิดส่วนแรก 30,000 บาท		ความรับผิดส่วนแรก 50,000 บาท		ความรับผิดส่วนแรก 100,000 บาท	
	เพศชาย	เพศหญิง	เพศชาย	เพศหญิง	เพศชาย	เพศหญิง	เพศชาย	เพศหญิง	เพศชาย	เพศหญิง	เพศชาย	เพศหญิง	เพศชาย	เพศหญิง
11 - 15	25,999	27,957	16,768	19,222	8,663	9,554	28,323	30,712	14,217	16,148	10,297	10,612	3,093	3,203
16 - 20	23,890	25,180	15,939	18,220	9,381	9,668	25,593	26,977	14,104	16,017	11,400	11,749	4,498	4,655
21 - 25	25,651	27,474	17,436	19,614	10,825	11,159	26,604	28,491	15,105	16,708	12,405	12,786	5,032	5,117
26 - 30	26,855	29,322	18,539	22,057	12,482	12,895	27,853	30,673	16,647	18,568	14,172	14,609	5,515	5,608
31 - 35	30,167	32,052	20,006	23,255	13,080	13,481	30,953	32,889	17,392	19,086	14,694	15,142	6,332	6,558
36 - 40	32,676	34,717	20,738	24,102	14,882	15,336	33,530	35,623	19,187	20,882	16,720	17,231	7,193	7,449
41 - 45	37,688	40,544	21,391	24,860	16,040	16,526	39,015	41,973	20,656	23,069	17,584	18,120	7,734	8,009
46 - 50	41,607	44,681	23,255	28,060	18,071	21,106	42,692	45,847	22,877	26,529	19,860	21,927	9,237	9,565
51 - 55	49,998	54,093	29,700	34,838	25,432	26,208	52,856	57,186	30,139	32,659	28,794	29,674	14,690	15,212
56 - 60	69,223	73,583	45,872	55,341	41,003	43,459	73,177	77,752	48,247	51,110	46,421	49,210	31,154	32,262
61 - 65	95,201	100,801	61,705	73,297	57,250	61,809	102,458	108,483	66,265	72,058	64,523	69,660	45,535	47,155
66 - 70	128,937	136,521	87,346	99,634	79,232	82,837	139,600	147,813	90,717	96,239	86,814	90,763	66,779	69,156
71 - 75	169,546	179,518	121,869	133,266	111,227	115,126	188,999	200,116	128,262	134,553	122,203	126,487	101,084	104,685
76 - 80	213,478	223,968	140,417	154,262	128,747	138,338	237,198	248,853	151,350	163,026	141,623	152,173	119,280	123,526
81 - 85	243,949	280,596	165,694	188,462	151,922	167,461	271,055	300,420	180,218	191,916	167,117	177,499	140,750	145,419
86 - 90	273,223	311,462	185,577	204,648	170,156	181,842	303,580	333,467	200,024	204,772	187,170	192,742	157,641	157,909
91 - 95*	306,011	347,516	207,848	228,336	190,572	202,891	340,011	386,130	224,028	235,014	209,630	223,181	176,557	182,844
96 - 98*	345,793	392,694	234,867	258,019	215,347	229,268	384,212	436,327	251,989	265,563	236,880	252,195	199,510	206,615

หมายเหตุ เบี้ยประกันภัยจะเปลี่ยนแปลงไปตามอายุของผู้เอาประกันภัย

* เบี้ยประกันภัย สำหรับอายุ 91 - 98 ปี เป็นเบี้ยประกันภัยสำหรับการต่ออายุเท่านั้น

Update 01.03.2567

เบี้ยประกันภัยราย 6 เดือน ของสัญญาเพิ่มเติมการประกันภัยสุขภาพ แบบ ดี เฮลท์ พลัส (D Health Plus)

กลุ่มอาชีพ 1 และ 2

อายุ (ปี)	ผลประโยชน์สูงสุด 1,000,000 บาท						ผลประโยชน์สูงสุด 5,000,000 บาท							
	ความรับผิดส่วนแรก 0 บาท		ความรับผิดส่วนแรก 20,000 บาท		ความรับผิดส่วนแรก 50,000 บาท		ความรับผิดส่วนแรก 0 บาท		ความรับผิดส่วนแรก 30,000 บาท		ความรับผิดส่วนแรก 50,000 บาท		ความรับผิดส่วนแรก 100,000 บาท	
	เพศชาย	เพศหญิง	เพศชาย	เพศหญิง	เพศชาย	เพศหญิง	เพศชาย	เพศหญิง	เพศชาย	เพศหญิง	เพศชาย	เพศหญิง	เพศชาย	เพศหญิง
11 - 15	9,657	10,384	6,228	7,140	3,218	3,548	10,520	11,407	5,281	5,998	3,825	3,942	1,149	1,190
16 - 20	8,873	9,353	5,920	6,767	3,485	3,591	9,506	10,020	5,238	5,949	4,234	4,364	1,671	1,729
21 - 25	9,527	10,204	6,476	7,285	4,021	4,145	9,882	10,583	5,610	6,206	4,608	4,749	1,869	1,901
26 - 30	9,975	10,891	6,886	8,193	4,636	4,790	10,345	11,393	6,183	6,897	5,264	5,426	2,048	2,083
31 - 35	11,205	11,905	7,431	8,638	4,858	5,007	11,497	12,216	6,460	7,089	5,458	5,624	2,352	2,436
36 - 40	12,137	12,895	7,703	8,952	5,528	5,696	12,454	13,231	7,127	7,756	6,210	6,400	2,672	2,767
41 - 45	13,998	15,059	7,945	9,234	5,958	6,138	14,491	15,590	7,672	8,569	6,531	6,730	2,872	2,975
46 - 50	15,454	16,596	8,638	10,422	6,712	7,840	15,857	17,029	8,497	9,853	7,377	8,144	3,431	3,553
51 - 55	18,571	20,092	11,031	12,940	9,446	9,734	19,632	21,240	11,195	12,131	10,695	11,022	5,456	5,650
56 - 60	25,711	27,331	17,038	20,555	15,230	16,142	27,180	28,879	17,920	18,984	17,242	18,278	11,572	11,983
61 - 65	35,361	37,441	22,919	27,225	21,264	22,957	38,056	40,294	24,613	26,764	23,966	25,874	16,913	17,515
66 - 70	47,891	50,708	32,443	37,007	29,429	30,768	51,851	54,902	33,695	35,746	32,245	33,712	24,803	25,686
71 - 75	62,974	66,678	45,265	49,499	41,313	42,761	70,199	74,329	47,640	49,977	45,390	46,981	37,546	38,883
76 - 80	79,292	83,188	52,155	57,297	47,820	51,383	88,102	92,431	56,216	60,552	52,603	56,521	44,304	45,881
81 - 85	90,609	104,222	61,544	70,000	56,428	62,200	100,678	111,585	66,938	71,283	62,072	65,928	52,279	54,013
86 - 90	101,483	115,686	68,929	76,012	63,201	67,541	112,758	123,859	74,294	76,058	69,520	71,590	58,553	58,652
91 - 95*	113,661	129,078	77,201	84,810	70,784	75,359	126,290	143,420	83,210	87,291	77,863	82,896	65,578	67,914
96 - 98*	128,437	145,858	87,236	95,835	79,986	85,157	142,707	162,064	93,596	98,638	87,984	93,672	74,104	76,743

หมายเหตุ เบี้ยประกันภัยจะเปลี่ยนแปลงไปตามอายุของผู้เอาประกันภัย

* เบี้ยประกันภัย สำหรับอายุ 91 - 98 ปี เป็นเบี้ยประกันภัยสำหรับการต่ออายุเท่านั้น

Update 01.03.2567

เบี้ยประกันภัยราย 6 เดือน ของสัญญาเพิ่มเติมการประกันภัยสุขภาพ แบบ ดี เฮลท์ พลัส (D Health Plus)

กลุ่มอาชีพ 3

อายุ (ปี)	ผลประโยชน์สูงสุด 1,000,000 บาท						ผลประโยชน์สูงสุด 5,000,000 บาท							
	ความรับผิดส่วนแรก 0 บาท		ความรับผิดส่วนแรก 20,000 บาท		ความรับผิดส่วนแรก 50,000 บาท		ความรับผิดส่วนแรก 0 บาท		ความรับผิดส่วนแรก 30,000 บาท		ความรับผิดส่วนแรก 50,000 บาท		ความรับผิดส่วนแรก 100,000 บาท	
	เพศชาย	เพศหญิง	เพศชาย	เพศหญิง	เพศชาย	เพศหญิง	เพศชาย	เพศหญิง	เพศชาย	เพศหญิง	เพศชาย	เพศหญิง	เพศชาย	เพศหญิง
11 - 15	13,519	14,538	8,719	9,995	4,505	4,968	14,728	15,970	7,393	8,397	5,354	5,518	1,608	1,666
16 - 20	12,423	13,094	8,288	9,474	4,878	5,027	13,308	14,028	7,334	8,329	5,928	6,109	2,339	2,421
21 - 25	13,339	14,286	9,067	10,199	5,629	5,803	13,834	14,815	7,855	8,688	6,451	6,649	2,617	2,661
26 - 30	13,965	15,247	9,640	11,470	6,491	6,705	14,484	15,950	8,656	9,655	7,369	7,597	2,868	2,916
31 - 35	15,687	16,667	10,403	12,093	6,802	7,010	16,096	17,102	9,044	9,925	7,641	7,874	3,293	3,410
36 - 40	16,992	18,053	10,784	12,533	7,739	7,975	17,436	18,524	9,977	10,859	8,694	8,960	3,740	3,873
41 - 45	19,598	21,083	11,123	12,927	8,341	8,594	20,288	21,826	10,741	11,996	9,144	9,422	4,022	4,165
46 - 50	21,636	23,234	12,093	14,591	9,397	10,975	22,200	23,840	11,896	13,795	10,327	11,402	4,803	4,974
51 - 55	25,999	28,128	15,444	18,116	13,225	13,628	27,485	29,737	15,672	16,983	14,973	15,430	7,639	7,910
56 - 60	35,996	38,263	23,853	28,777	21,322	22,599	38,052	40,431	25,088	26,577	24,139	25,589	16,200	16,776
61 - 65	49,505	52,417	32,087	38,114	29,770	32,141	53,278	56,411	34,458	37,470	33,552	36,223	23,678	24,521
66 - 70	67,047	70,991	45,420	51,810	41,201	43,075	72,592	76,863	47,173	50,044	45,143	47,197	34,725	35,961
71 - 75	88,164	93,349	63,372	69,298	57,838	59,866	98,279	104,060	66,696	69,968	63,546	65,773	52,564	54,436
76 - 80	111,009	116,463	73,017	80,216	66,948	71,936	123,343	129,404	78,702	84,774	73,644	79,130	62,026	64,234
81 - 85	126,853	145,910	86,161	98,000	78,999	87,080	140,949	156,218	93,713	99,796	86,901	92,299	73,190	75,618
86 - 90	142,076	161,960	96,500	106,417	88,481	94,558	157,862	173,403	104,012	106,481	97,328	100,226	81,973	82,113
91 - 95*	159,126	180,708	108,081	118,735	99,097	105,503	176,806	200,788	116,495	122,207	109,008	116,054	91,810	95,079
96 - 98*	179,812	204,201	122,131	134,170	111,980	119,219	199,790	226,890	131,034	138,093	123,178	131,141	103,745	107,440

หมายเหตุ เบี้ยประกันภัยจะเปลี่ยนแปลงไปตามอายุของผู้เอาประกันภัย

* เบี้ยประกันภัย สำหรับอายุ 91 - 98 ปี เป็นเบี้ยประกันภัยสำหรับการต่ออายุเท่านั้น

Update 01.03.2567

เบี้ยประกันภัยราย 3 เดือน ของสัญญาเพิ่มเติมการประกันภัยสุขภาพ แบบ ดี เฮลท์ พลัส (D Health Plus)

กลุ่มอาชีพ 1 และ 2

อายุ (ปี)	ผลประโยชน์สูงสุด 1,000,000 บาท						ผลประโยชน์สูงสุด 5,000,000 บาท							
	ความรับผิดส่วนแรก 0 บาท		ความรับผิดส่วนแรก 20,000 บาท		ความรับผิดส่วนแรก 50,000 บาท		ความรับผิดส่วนแรก 0 บาท		ความรับผิดส่วนแรก 30,000 บาท		ความรับผิดส่วนแรก 50,000 บาท		ความรับผิดส่วนแรก 100,000 บาท	
	เพศชาย	เพศหญิง	เพศชาย	เพศหญิง	เพศชาย	เพศหญิง	เพศชาย	เพศหญิง	เพศชาย	เพศหญิง	เพศชาย	เพศหญิง	เพศชาย	เพศหญิง
11 - 15	5,014	5,392	3,234	3,707	1,671	1,842	5,462	5,923	2,742	3,114	1,986	2,047	596	618
16 - 20	4,607	4,856	3,074	3,514	1,809	1,865	4,936	5,203	2,720	3,089	2,199	2,266	868	898
21 - 25	4,947	5,298	3,363	3,783	2,088	2,152	5,131	5,495	2,913	3,222	2,392	2,466	970	987
26 - 30	5,179	5,655	3,575	4,254	2,407	2,487	5,372	5,915	3,211	3,581	2,733	2,817	1,064	1,082
31 - 35	5,818	6,181	3,858	4,485	2,523	2,600	5,969	6,343	3,354	3,681	2,834	2,920	1,221	1,265
36 - 40	6,302	6,695	4,000	4,648	2,870	2,958	6,467	6,870	3,700	4,027	3,225	3,323	1,387	1,437
41 - 45	7,268	7,819	4,125	4,794	3,093	3,187	7,524	8,095	3,984	4,449	3,391	3,495	1,491	1,545
46 - 50	8,024	8,617	4,485	5,412	3,485	4,071	8,233	8,842	4,412	5,116	3,830	4,229	1,781	1,845
51 - 55	9,643	10,432	5,728	6,719	4,905	5,054	10,194	11,029	5,813	6,299	5,553	5,723	2,833	2,934
56 - 60	13,350	14,191	8,847	10,673	7,908	8,381	14,113	14,995	9,305	9,857	8,953	9,491	6,008	6,222
61 - 65	18,360	19,440	11,900	14,136	11,041	11,920	19,760	20,922	12,780	13,897	12,444	13,434	8,782	9,094
66 - 70	24,866	26,329	16,845	19,215	15,280	15,976	26,923	28,507	17,495	18,560	16,743	17,504	12,879	13,337
71 - 75	32,698	34,621	23,503	25,701	21,451	22,203	36,450	38,594	24,736	25,949	23,568	24,394	19,495	20,189
76 - 80	41,171	43,194	27,080	29,750	24,830	26,680	45,745	47,993	29,189	31,441	27,313	29,348	23,004	23,823
81 - 85	47,047	54,115	31,955	36,346	29,299	32,296	52,275	57,938	34,756	37,012	32,230	34,232	27,145	28,045
86 - 90	52,693	60,068	35,790	39,468	32,816	35,069	58,548	64,312	38,576	39,492	36,097	37,172	30,402	30,454
91 - 95*	59,016	67,021	40,085	44,036	36,753	39,129	65,574	74,468	43,205	45,324	40,429	43,042	34,050	35,263
96 - 98*	66,689	75,734	45,296	49,761	41,531	44,216	74,098	84,149	48,598	51,216	45,684	48,638	38,477	39,847

หมายเหตุ เบี้ยประกันภัยจะเปลี่ยนแปลงไปตามอายุของผู้เอาประกันภัย

* เบี้ยประกันภัย สำหรับอายุ 91 - 98 ปี เป็นเบี้ยประกันภัยสำหรับการต่ออายุเท่านั้น

Update 01.03.2567

เบี้ยประกันภัยราย 3 เดือน ของสัญญาเพิ่มเติมการประกันภัยสุขภาพ แบบ ดี เฮลท์ พลัส (D Health Plus)

กลุ่มอาชีพ 3

อายุ (ปี)	ผลประโยชน์สูงสุด 1,000,000 บาท						ผลประโยชน์สูงสุด 5,000,000 บาท							
	ความรับผิดส่วนแรก 0 บาท		ความรับผิดส่วนแรก 20,000 บาท		ความรับผิดส่วนแรก 50,000 บาท		ความรับผิดส่วนแรก 0 บาท		ความรับผิดส่วนแรก 30,000 บาท		ความรับผิดส่วนแรก 50,000 บาท		ความรับผิดส่วนแรก 100,000 บาท	
	เพศชาย	เพศหญิง	เพศชาย	เพศหญิง	เพศชาย	เพศหญิง	เพศชาย	เพศหญิง	เพศชาย	เพศหญิง	เพศชาย	เพศหญิง	เพศชาย	เพศหญิง
11 - 15	7,020	7,548	4,527	5,190	2,339	2,580	7,647	8,292	3,839	4,360	2,780	2,865	835	865
16 - 20	6,450	6,799	4,304	4,919	2,533	2,610	6,910	7,284	3,808	4,325	3,078	3,172	1,214	1,257
21 - 25	6,926	7,418	4,708	5,296	2,923	3,013	7,183	7,693	4,078	4,511	3,349	3,452	1,359	1,382
26 - 30	7,251	7,917	5,006	5,955	3,370	3,482	7,520	8,282	4,495	5,013	3,826	3,944	1,489	1,514
31 - 35	8,145	8,654	5,402	6,279	3,532	3,640	8,357	8,880	4,696	5,153	3,967	4,088	1,710	1,771
36 - 40	8,823	9,374	5,599	6,508	4,018	4,141	9,053	9,618	5,180	5,638	4,514	4,652	1,942	2,011
41 - 45	10,176	10,947	5,776	6,712	4,331	4,462	10,534	11,333	5,577	6,229	4,748	4,892	2,088	2,162
46 - 50	11,234	12,064	6,279	7,576	4,879	5,699	11,527	12,379	6,177	7,163	5,362	5,920	2,494	2,583
51 - 55	13,499	14,605	8,019	9,406	6,867	7,076	14,271	15,440	8,138	8,818	7,774	8,012	3,966	4,107
56 - 60	18,690	19,867	12,385	14,942	11,071	11,734	19,758	20,993	13,027	13,800	12,534	13,287	8,412	8,711
61 - 65	25,704	27,216	16,660	19,790	15,458	16,688	27,664	29,290	17,892	19,456	17,421	18,808	12,294	12,732
66 - 70	34,813	36,861	23,583	26,901	21,393	22,366	37,692	39,910	24,494	25,985	23,440	24,506	18,030	18,672
71 - 75	45,777	48,470	32,905	35,982	30,031	31,084	51,030	54,031	34,631	36,329	32,995	34,151	27,293	28,265
76 - 80	57,639	60,471	37,913	41,651	34,762	37,351	64,043	67,190	40,865	44,017	38,238	41,087	32,206	33,352
81 - 85	65,866	75,761	44,737	50,885	41,019	45,214	73,185	81,113	48,659	51,817	45,122	47,925	38,003	39,263
86 - 90	73,770	84,095	50,106	55,255	45,942	49,097	81,967	90,036	54,006	55,288	50,536	52,040	42,563	42,635
91 - 95*	82,623	93,829	56,119	61,651	51,454	54,781	91,803	104,255	60,488	63,454	56,600	60,259	47,670	49,368
96 - 98*	93,364	106,027	63,414	69,665	58,144	61,902	103,737	117,808	68,037	71,702	63,958	68,093	53,868	55,786

หมายเหตุ เบี้ยประกันภัยจะเปลี่ยนแปลงไปตามอายุของผู้เอาประกันภัย

* เบี้ยประกันภัย สำหรับอายุ 91 - 98 ปี เป็นเบี้ยประกันภัยสำหรับการต่ออายุเท่านั้น

Update 01.03.2567

เบี้ยประกันภัยรายเดือน ของสัญญาเพิ่มเติมการประกันภัยสุขภาพ แบบ ดี เฮลท์ พลัส (D Health Plus)

กลุ่มอาชีพ 1 และ 2

อายุ (ปี)	ผลประโยชน์สูงสุด 1,000,000 บาท						ผลประโยชน์สูงสุด 5,000,000 บาท							
	ความรับผิดส่วนแรก 0 บาท		ความรับผิดส่วนแรก 20,000 บาท		ความรับผิดส่วนแรก 50,000 บาท		ความรับผิดส่วนแรก 0 บาท		ความรับผิดส่วนแรก 30,000 บาท		ความรับผิดส่วนแรก 50,000 บาท		ความรับผิดส่วนแรก 100,000 บาท	
	เพศชาย	เพศหญิง	เพศชาย	เพศหญิง	เพศชาย	เพศหญิง	เพศชาย	เพศหญิง	เพศชาย	เพศหญิง	เพศชาย	เพศหญิง	เพศชาย	เพศหญิง
11 - 15	1,671	1,797	1,078	1,236	557	614	1,821	1,974	914	1,038	662	682	199	206
16 - 20	1,536	1,619	1,025	1,171	603	622	1,645	1,734	907	1,030	733	755	289	299
21 - 25	1,649	1,766	1,121	1,261	696	717	1,710	1,832	971	1,074	797	822	323	329
26 - 30	1,726	1,885	1,192	1,418	802	829	1,791	1,972	1,070	1,194	911	939	355	361
31 - 35	1,939	2,060	1,286	1,495	841	867	1,990	2,114	1,118	1,227	945	973	407	422
36 - 40	2,101	2,232	1,333	1,549	957	986	2,156	2,290	1,233	1,342	1,075	1,108	462	479
41 - 45	2,423	2,606	1,375	1,598	1,031	1,062	2,508	2,698	1,328	1,483	1,130	1,165	497	515
46 - 50	2,675	2,872	1,495	1,804	1,162	1,357	2,744	2,947	1,471	1,705	1,277	1,410	594	615
51 - 55	3,214	3,477	1,909	2,240	1,635	1,685	3,398	3,676	1,938	2,100	1,851	1,908	944	978
56 - 60	4,450	4,730	2,949	3,558	2,636	2,794	4,704	4,998	3,102	3,286	2,984	3,164	2,003	2,074
61 - 65	6,120	6,480	3,967	4,712	3,680	3,973	6,587	6,974	4,260	4,632	4,148	4,478	2,927	3,031
66 - 70	8,289	8,776	5,615	6,405	5,093	5,325	8,974	9,502	5,832	6,187	5,581	5,835	4,293	4,446
71 - 75	10,899	11,540	7,834	8,567	7,150	7,401	12,150	12,865	8,245	8,650	7,856	8,131	6,498	6,730
76 - 80	13,724	14,398	9,027	9,917	8,277	8,893	15,248	15,998	9,730	10,480	9,104	9,783	7,668	7,941
81 - 85	15,682	18,038	10,652	12,115	9,766	10,765	17,425	19,313	11,585	12,337	10,743	11,411	9,048	9,348
86 - 90	17,564	20,023	11,930	13,156	10,939	11,690	19,516	21,437	12,859	13,164	12,032	12,391	10,134	10,151
91 - 95*	19,672	22,340	13,362	14,679	12,251	13,043	21,858	24,823	14,402	15,108	13,476	14,347	11,350	11,754
96 - 98*	22,230	25,245	15,099	16,587	13,844	14,739	24,699	28,050	16,199	17,072	15,228	16,213	12,826	13,282

หมายเหตุ เบี้ยประกันภัยจะเปลี่ยนแปลงไปตามอายุของผู้เอาประกันภัย

* เบี้ยประกันภัย สำหรับอายุ 91 - 98 ปี เป็นเบี้ยประกันภัยสำหรับการต่ออายุเท่านั้น

Update 01.03.2567

เบี้ยประกันภัยรายเดือน ของสัญญาเพิ่มเติมการประกันภัยสุขภาพ แบบ ดี เฮลท์ พลัส (D Health Plus)

กลุ่มอาชีพ 3

อายุ (ปี)	ผลประโยชน์สูงสุด 1,000,000 บาท						ผลประโยชน์สูงสุด 5,000,000 บาท							
	ความรับผิดส่วนแรก 0 บาท		ความรับผิดส่วนแรก 20,000 บาท		ความรับผิดส่วนแรก 50,000 บาท		ความรับผิดส่วนแรก 0 บาท		ความรับผิดส่วนแรก 30,000 บาท		ความรับผิดส่วนแรก 50,000 บาท		ความรับผิดส่วนแรก 100,000 บาท	
	เพศชาย	เพศหญิง	เพศชาย	เพศหญิง	เพศชาย	เพศหญิง	เพศชาย	เพศหญิง	เพศชาย	เพศหญิง	เพศชาย	เพศหญิง	เพศชาย	เพศหญิง
11 - 15	2,340	2,516	1,509	1,730	780	860	2,549	2,764	1,280	1,453	927	955	278	288
16 - 20	2,150	2,266	1,435	1,640	844	870	2,303	2,428	1,269	1,442	1,026	1,057	405	419
21 - 25	2,309	2,473	1,569	1,765	974	1,004	2,394	2,564	1,359	1,504	1,116	1,151	453	461
26 - 30	2,417	2,639	1,669	1,985	1,123	1,161	2,507	2,761	1,498	1,671	1,275	1,315	496	505
31 - 35	2,715	2,885	1,801	2,093	1,177	1,213	2,786	2,960	1,565	1,718	1,322	1,363	570	590
36 - 40	2,941	3,125	1,866	2,169	1,339	1,380	3,018	3,206	1,727	1,879	1,505	1,551	647	670
41 - 45	3,392	3,649	1,925	2,237	1,444	1,487	3,511	3,778	1,859	2,076	1,583	1,631	696	721
46 - 50	3,745	4,021	2,093	2,525	1,626	1,900	3,842	4,126	2,059	2,388	1,787	1,973	831	861
51 - 55	4,500	4,868	2,673	3,135	2,289	2,359	4,757	5,147	2,713	2,939	2,591	2,671	1,322	1,369
56 - 60	6,230	6,622	4,128	4,981	3,690	3,911	6,586	6,998	4,342	4,600	4,178	4,429	2,804	2,904
61 - 65	8,568	9,072	5,553	6,597	5,153	5,563	9,221	9,763	5,964	6,485	5,807	6,269	4,098	4,244
66 - 70	11,604	12,287	7,861	8,967	7,131	7,455	12,564	13,303	8,165	8,662	7,813	8,169	6,010	6,224
71 - 75	15,259	16,157	10,968	11,994	10,010	10,361	17,010	18,010	11,544	12,110	10,998	11,384	9,098	9,422
76 - 80	19,213	20,157	12,638	13,884	11,587	12,450	21,348	22,397	13,622	14,672	12,746	13,696	10,735	11,117
81 - 85	21,955	25,254	14,912	16,962	13,673	15,071	24,395	27,038	16,220	17,272	15,041	15,975	12,668	13,088
86 - 90	24,590	28,032	16,702	18,418	15,314	16,366	27,322	30,012	18,002	18,429	16,845	17,347	14,188	14,212
91 - 95*	27,541	31,276	18,706	20,550	17,151	18,260	30,601	34,752	20,163	21,151	18,867	20,086	15,890	16,456
96 - 98*	31,121	35,342	21,138	23,222	19,381	20,634	34,579	39,269	22,679	23,901	21,319	22,698	17,956	18,595

หมายเหตุ เบี้ยประกันภัยจะเปลี่ยนแปลงไปตามอายุของผู้เอาประกันภัย

* เบี้ยประกันภัย สำหรับอายุ 91 - 98 ปี เป็นเบี้ยประกันภัยสำหรับการต่ออายุเท่านั้น

Update 01.03.2567