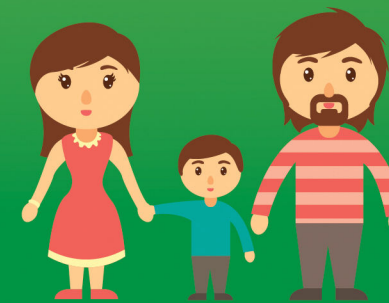


เงื่อนไข Package PA สำหรับสมาชิก

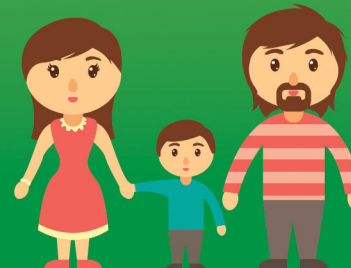
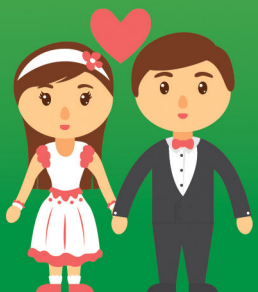
บริษัท ประกัน	ค่าใช้จ่าย (บาท)	ชื่อ Packages(PA)	Packages(PA) ที่ใช้			สมัครสมาชิก			ต่ออายุ รหัสสมาชิก			ปลดล็อก รหัสสมาชิก			หมายเหตุ		
			ทุนประกัน	ค่ารักษา	อายุระหว่าง	ระยะเวลา คุ้มครอง (ปี)	เอกสารที่ใช้	เงื่อนไขบังคับใช้	บุคคลที่บังคับใช้	ระยะเวลา คุ้มครอง (ปี)	เอกสารที่ใช้	เงื่อนไขบังคับใช้	บุคคลที่บังคับใช้	ระยะเวลา คุ้มครอง (ปี)		เอกสารที่ใช้	เงื่อนไขบังคับใช้
กรุงเทพ ประกันภัย จำกัด (มหาชน)	200	ไมโครอินซัวร์نس	100,000	-	20-60ปี	นับตั้งแต่ วันสมัคร	-ใบสมัครสมาชิก	-สมาชิกที่สมัคร ตั้งแต่ปี 2558 เป็นต้นไป	-ทุกระดับสมาชิก	คุ้มครอง ต่อเนื่อง จากวันที่ หมดอายุ สมาชิก	-สำเนาบัตรประชาชน (ยังไม่หมดอายุ)	-สมาชิกที่อยู่ระดับ 5 ขึ้นไป ต้องทำการต่ออายุสมาชิก ทุกปี ยกเว้นสมาชิกระดับ 6 (เนื่องจากเป็นระดับ สมาชิกที่ซื้อใช้เอง)	-สมาชิกระดับ 5 ขึ้น ไป	-สำเนาบัตร ประชาชน (ยังไม่ หมดอายุ)	-สมาชิกระดับ 6 ที่ไม่มีความ เคลื่อนไหว ในระบบเกิน 1ปี (ที่ไม่มีงานแจ้งและไม่มีสาย งาน)	-สมาชิกระดับ 6 ที่ไม่มีความ เคลื่อนไหว ในระบบเกิน 1ปี (ที่ไม่มีงานแจ้งและไม่มีสาย งาน)	-สามารถเลือก Packages ได้ โดย เงื่อนไขความ คุ้มครองสามารถดูได้ ที่หน้า Packages PA
	250	แผน 1	200,000	-	17-60ปี		-สำเนาบัตรประชาชน (ยังไม่หมดอายุ)	-สำเนาทะเบียนบ้าน	-หลักฐานการชำระ เงิน		-หลักฐานการชำระ เงิน	-สมาชิกระดับ 5 ขึ้นไป ที่ ไม่ได้แจ้งต่ออายุภายในเวลา ที่กำหนด	-สมาชิกระดับ 5 ขึ้นไป ที่ ไม่ได้แจ้งต่ออายุภายในเวลา ที่กำหนด	-หากเลือกแผนที่มีค่า รักษาพยาบาล ต้อง กรอกใบคำขอเอา ประกัน			
	500	แผน 2	500,000	-	17-60ปี		-สำเนาน้ำบัญชี ธ.กสิกร ไทย หรือบัญชีธนาคารอื่นๆ	-หลักฐานการชำระ เงิน	-หลักฐานการชำระ เงิน		-หลักฐานการชำระ เงิน	-หลักฐานการชำระ เงิน	-หลักฐานการชำระ เงิน	-หลักฐานการชำระ เงิน			
	1,000	แผน 3	1,000,000	-	17-60ปี		-สำเนาใบอนุญาตนายหน้า ประกันวินาศภัย(ถ้ามี)	-หลักฐานการชำระ เงิน	-หลักฐานการชำระ เงิน		-หลักฐานการชำระ เงิน	-หลักฐานการชำระ เงิน	-หลักฐานการชำระ เงิน	-หลักฐานการชำระ เงิน			
	250	แผน 4	100,000	-	61-70ปี		-หลักฐานการชำระ เงิน	-หลักฐานการชำระ เงิน	-หลักฐานการชำระ เงิน		-หลักฐานการชำระ เงิน	-หลักฐานการชำระ เงิน	-หลักฐานการชำระ เงิน	-หลักฐานการชำระ เงิน			
	250	แผน 5	50,000	-	71-75ปี		-หลักฐานการชำระ เงิน	-หลักฐานการชำระ เงิน	-หลักฐานการชำระ เงิน		-หลักฐานการชำระ เงิน	-หลักฐานการชำระ เงิน	-หลักฐานการชำระ เงิน	-หลักฐานการชำระ เงิน			
	250	แผน 6	50,000	-	76-90ปี		-หลักฐานการชำระ เงิน	-หลักฐานการชำระ เงิน	-หลักฐานการชำระ เงิน		-หลักฐานการชำระ เงิน	-หลักฐานการชำระ เงิน	-หลักฐานการชำระ เงิน	-หลักฐานการชำระ เงิน			
	500	แผน 7	100,000	5,000	17-60ปี		-หลักฐานการชำระ เงิน	-หลักฐานการชำระ เงิน	-หลักฐานการชำระ เงิน		-หลักฐานการชำระ เงิน	-หลักฐานการชำระ เงิน	-หลักฐานการชำระ เงิน	-หลักฐานการชำระ เงิน			
	1,400	แผน 8	500,000	25,000	17-60ปี		-หลักฐานการชำระ เงิน	-หลักฐานการชำระ เงิน	-หลักฐานการชำระ เงิน		-หลักฐานการชำระ เงิน	-หลักฐานการชำระ เงิน	-หลักฐานการชำระ เงิน	-หลักฐานการชำระ เงิน			
2,600	แผน 9	1,000,000	50,000	17-60ปี	-หลักฐานการชำระ เงิน	-หลักฐานการชำระ เงิน	-หลักฐานการชำระ เงิน	-หลักฐานการชำระ เงิน	-หลักฐานการชำระ เงิน	-หลักฐานการชำระ เงิน	-หลักฐานการชำระ เงิน						



หมายเหตุ

หมายเหตุ

- แจ้งต่ออายุสมาชิกได้ล่วงหน้าไม่เกิน 1 เดือน โดยสมาชิกจะทราบได้จากระบบออนไลน์ของสมาชิก
- กรณีสมาชิกเป็นนิติบุคคล ต้องซื้อในชื่อกรรมการ 1 ท่าน (ท่านใดก็ได้ที่มีชื่อในหนังสือรับรองบริษัท)
- กรณีสมาชิกถูกปิดโค้ด เนื่องจากผิดเงื่อนไขบริษัท เช่น ปิดโค้ด โดยการตลาด การเงิน บัญชี จะไม่สามารถ ต่ออายุสมาชิกหรือปลดล็อคโค้ดได้ ต้องติดต่อเจ้าหน้าที่แผนกที่ปิดโค้ด
- สมาชิกระบบAG ที่ถูกปิดโค้ด ไม่สามารถปลดล็อคโค้ดได้ ต้องสมัครเป็นสมาชิกระบบAM เท่านั้น
- ไม่มีการจัดส่งบัตรสมาชิก แต่จะเป็นการส่งกรมธรรม์ เป็นไฟล์PDF ให้ทางอีเมลล์สมาชิกที่ระบุในใบสมัคร โดยในอีเมลล์จะแจ้งรหัสสมาชิก และ รายละเอียดPA
- รับสมัครสมาชิกตั้งแต่อายุ 17 ปี บริบูรณ์ เป็นต้นไป สามารถเลือกแพ็คเกจ PA ตามช่วงอายุสมาชิก
- สำหรับผู้สมัครสมาชิกที่อายุเกิน 90ปี ขึ้นไป สามารถสมัครสมาชิกได้ แต่ไม่มี Pa ให้(ค่าสมัคร 200 บาท) และไม่ต้องต่ออายุสมาชิก เนื่องจากสนับสนุนผู้สูงอายุให้มีรายได้
- สมาชิกระดับ6 ไม่ต้องทำการต่ออายุเนื่องจากเป็นสมาชิกที่ซื้อให้เองเท่านั้น แต่สมาชิกระดับ6 ต้องมีความเคลื่อนไหวในระบบไม่เกิน 1ปี(นับจากงานครั้งล่าสุด) มิฉะนั้นโค้ดจะระงับการใช้งานชั่วคราว สมาชิกต้องทำการปลดล็อคโค้ดเพื่อใช้งานตามปกติ
- ราคาเริ่มต้นในการ สมัครสมาชิก ต่ออายุรหัสสมาชิกและปลดล็อครหัสสมาชิก (โดยราคาเริ่มต้นแต่ละช่วงอายุขึ้นอยู่กับแพ็คเกจPAที่รองรับ)
 - สำหรับสมาชิกอายุ 20-60ปี ราคาเริ่มต้นที่ 200บาท
 - สำหรับสมาชิกอายุ 17-19ปี และ อายุ 61-90ปี ราคาเริ่มต้นที่ 250บาท



Package PA ไม่มีค่ารักษา

ข้อตกลงความคุ้มครอง	ไมโครอินซัวร์نس	แผน 1	แผน 2	แผน 3	แผน 4	แผน 5	แผน 6
	ทุนประกัน	ทุนประกัน	ทุนประกัน	ทุนประกัน	ทุนประกัน	ทุนประกัน	ทุนประกัน
บริษัทประกันภัย	บริษัท กรุงเทพประกันภัย จำกัด (มหาชน)						
ช่วงอายุที่รับประกัน (ปี)	20-60	17-60	17-60	17-60	61-70	71-75	76-90
การเสียชีวิต การสูญเสียอวัยวะ สายตา หรือทุพพลภาพถาวร ตามเงื่อนไขความคุ้มครอง อบ.1	100,000	200,000	500,000	1,000,000	100,000	50,000	50,000
ค่ารักษาพยาบาล/ครุ้ง	ไม่คุ้มครอง						
การจับขี้หรือโดยสารรถจักรยานยนต์	50,000	200,000	500,000	1,000,000	100,000	50,000	50,000
การถูกฆาตกรรมหรือถูกทำร้ายร่างกายโดยเจตนา	50,000	200,000	500,000	1,000,000	100,000	50,000	50,000
ภัยจากเหตุการณ์อื่น ไม่สงบ							
1. การนัดหยุดงาน							
2. การจลาจล							
3. การที่ประชาชนก่อความวุ่นวายถึงขนาด ลูกสื่อต่อต้านรัฐบาล		200,000	500,000	1,000,000	100,000	50,000	50,000
4. ก่อการร้าย							
5. ก่อวินาศกรรม							
ผลประโยชน์ค่าใช้จ่ายในการจัดงานศพกรณีเสียชีวิต(จากการเจ็บป่วย)	10,000	ไม่คุ้มครอง					
เบี้ยประกัย/คน (รวมภาษี และ อากร) บาท	200	250	500	1,000	250	250	250



Package PA มีค่ารักษา

ข้อตกลงความคุ้มครอง	แผน 7	แผน 8	แผน 9
	ทุนประกัน	ทุนประกัน	ทุนประกัน
บริษัทประกันภัย	บริษัท กรุงเทพประกันภัย จำกัด (มหาชน)		
ช่วงอายุที่รับประกัน (ปี)	17-60	17-60	17-60
การเสียชีวิต การสูญเสียอวัยวะ สายตา หรือทุพพลภาพถาวร ตามเงื่อนไขความคุ้มครอง อบ.1	100,000	500,000	1,000,000
ค่ารักษาพยาบาล/ครั้ง	5,000	25,000	50,000
การขี้หรือโดยสารรถจักรยานยนต์	100,000	500,000	1,000,000
การถูกฆาตกรรมหรือถูกทำร้ายร่างกายโดยเจตนา	100,000	500,000	1,000,000
ภัยจากเหตุการณ์ อันไม่สงบ			
1.การนัดหยุดงาน			
2.การจลาจล			
3.การที่ประชาชนก่อความวุ่นวายถึงขนาด ลูกสื่อต่อต้านรัฐบาล	100,000	500,000	1,000,000
4.ก่อการร้าย			
5.ก่อวินาศกรรม			
เบี้ยประกัน/คน (รวมภาษี และ อากร) บาท	500	1,400	2,600

