

CB-STD-8-24M control unit sequencer 8-24 output channels

STD SOLUTION

Sequencer for controlling the pneumatic cleaning of industrial dust collector systems

Advance Method, state-of-the-art performances: advanced functions to manage the cleaning cycle, large number of parameters and management via serial line. Economisers in the STD SOLUTION range are digital sequential timers switches and are able to control from 8 to 24 solenoid valve srespectively.

In all versions there is a display that can display the most important features and it is possible to programme the various and customizable internal parameters with the 3 buttons on the panel. The states and functions are displayed by the lighting of LCD on the front panel of the instrument.

The controllers with AC power supply are able to control both electronic valves 230VAC and 24VDC.

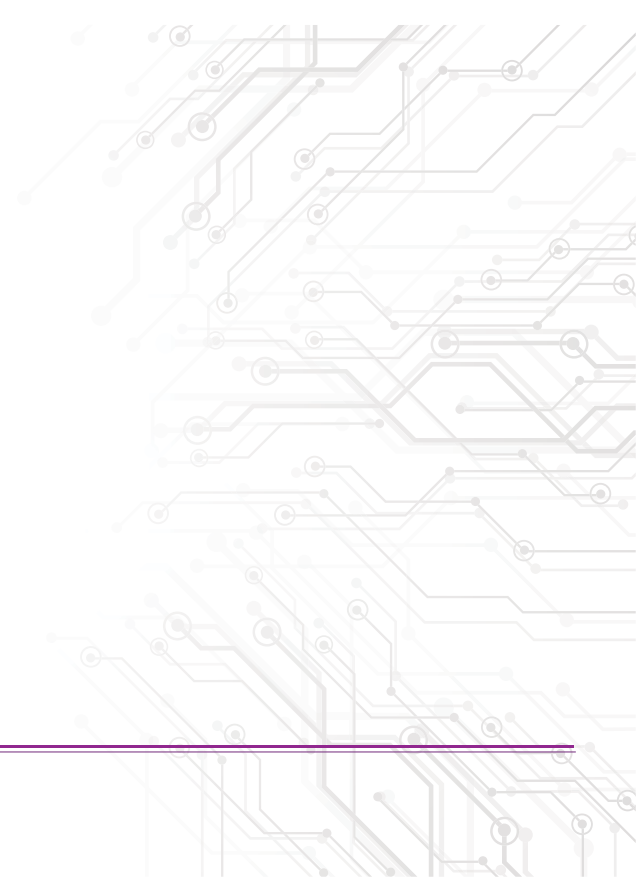


TECHNICAL SPECIFICATIONS

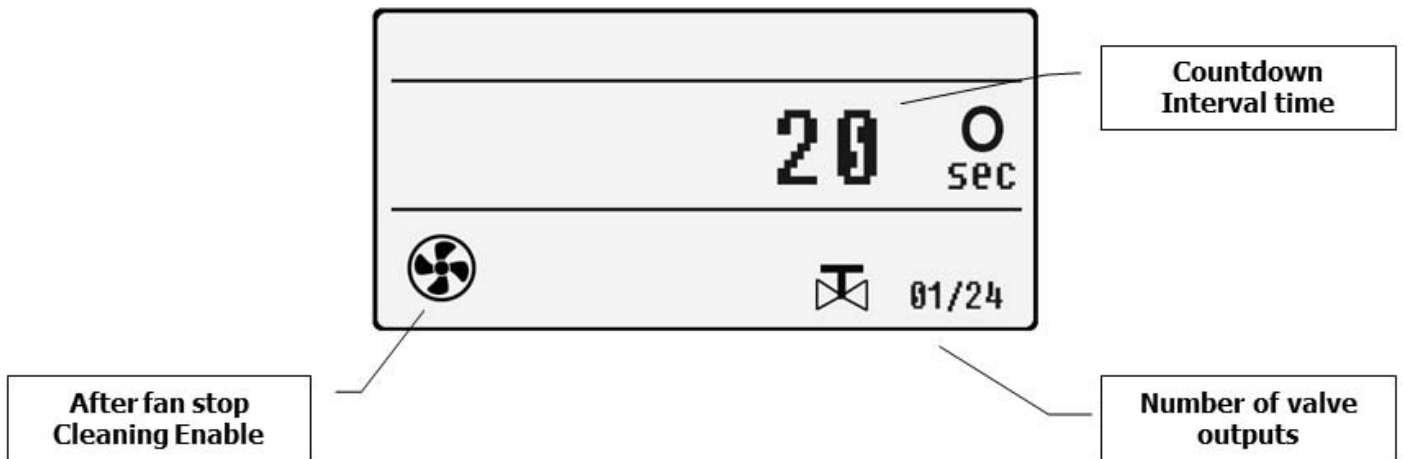
Power supply voltage	230 Vac 50-60 Hz ± 10 % [24 Vdc (Optional)]
Output voltage for solenoid valves	230 Vac 50-60 Hz 24 Vdc (Optional)
Inputs	Remote enabling [Terminal CONTROL IN] Option Post-cleaning cycles fan switch. (Terminal [FAN])
Solenoid valves output	Channels 8 16 24
Electric consumption	28 Watts at maximum load
Alarm Relays	1 Point normally open
Maximum load:	3A @ 250Vac, 2A @ 24Vdc,
Screen	LCD display
5 x 20 mm glass fuse	230 Vac 1 x 2 A 24 Vdc 1 x 2 A
Operating temperature	-10 °C - 55 °C
Casing	Base in ABS Lid in Polycarbonate

FUNCTION MENU

1. Operation MODE (ON/OFF)	1. การทำงานของระบบ (ปิด/เปิด)
3. Pulse Time	3. ระยะเวลาเปิดวาล์ว (การยกของแผ่นไดอะแฟรมวาล์ว)
4. Set number of valve outputs	4. เลือกจำนวนวาล์วที่ใช้งาน
5. Interval time between valves.	5. ระยะเวลาห่างระหว่างการยิงวาล์ว
11. After fan stop (Enable / Disable)	11. ทำความสะอาดหลังถูกรองหลังหยุดพัดลม (ใช้/ไม่ใช้)
11.1. Cycles After fan stop (Cycles)	11.1 จำนวนรอบที่ทำความสะอาดหลังพัดลมหยุด
12. Manual activation valve	12. ทดสอบการยิงลมของวาล์วแต่ละตัว



SCREEN LCD DISPLAY

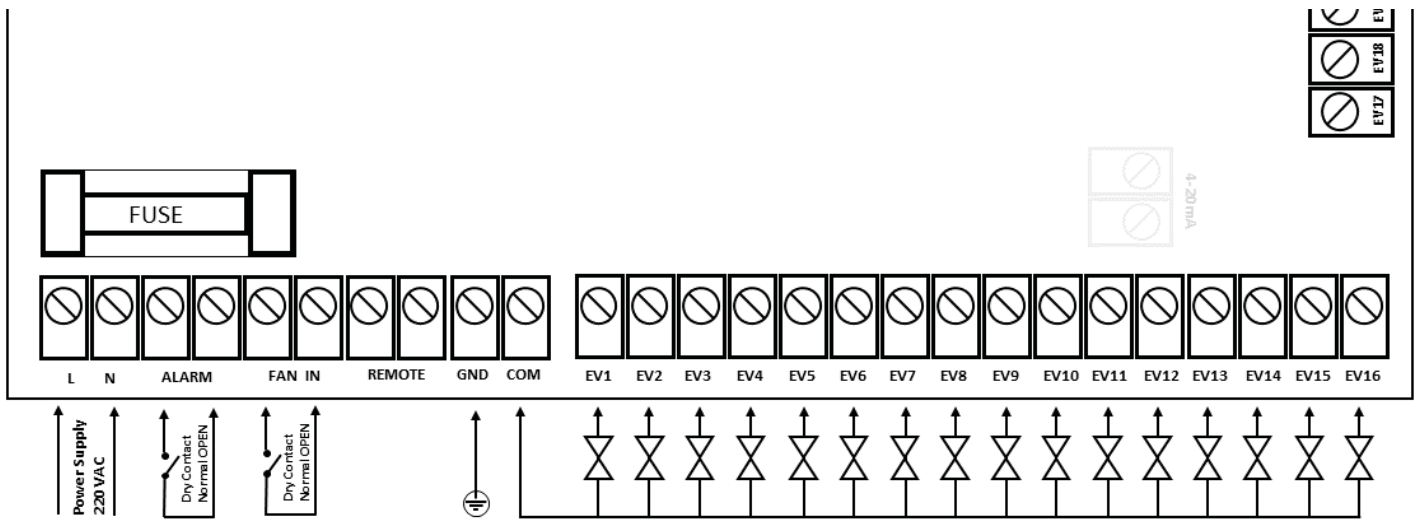


SET MODE

Press Key	Command
	MODE TO MAIN MENU OR SELECT MENU กดปุ่ม MODE เพื่อเข้าสู่ เมนูหรือ เลือกเมนูถัดไป
	TO LEFT DIGITAL (Cycle one way) กดปุ่ม < เพื่อเลื่อนตัวเลขมาทางซ้าย (ทิศทางเดียวจนสุด)
	UP TO INCREASE NUMBER (Cycle one way) กดปุ่ม UP เพื่อเพิ่มข้อมูล (ทิศทางเดียว 1 ถึง 0)



WIRING DIAGRAM



DIMENSIONAL LAY-OUT

