

CB-ECO-4-16M Control unit sequencer 4-16 output channels (Manual)

**ECO SOLUTION**

Sequencer for controlling the pneumatic cleaning of industrial dust collector systems

Classic Method, state-of-the-art performances and basic functions to manage the cleaning cycle, large number of parameters and management via serial line. Economisers in the ECO SOLUTION range are digital sequential timers switches and are able to control from 4 to 16 solenoid valves respectively.

In all versions there is a mini display that can display the most important features and it is possible to programme the various and customizable internal parameters with the 5 buttons on the panel. The states and functions are displayed by the lighting of LCD on the front panel of the instrument.

The controllers with AC power supply are able to control both electronic valves 220VAC and 24VDC.

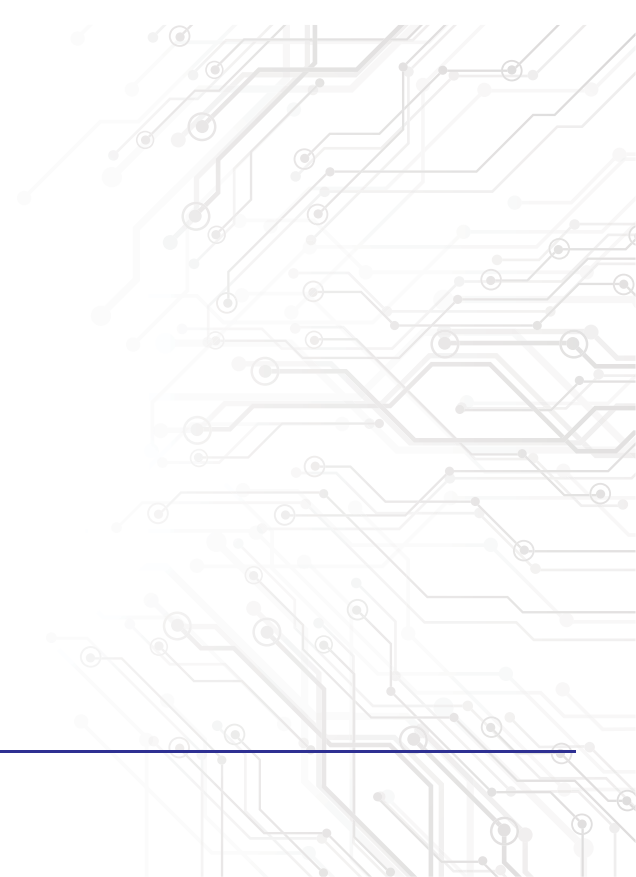


**TECHNICAL SPECIFICATIONS**

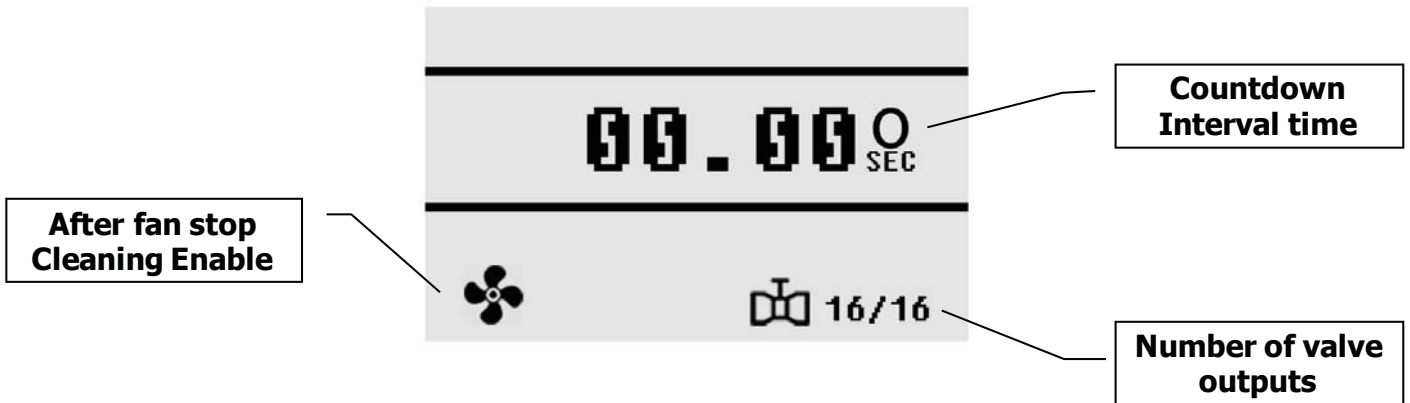
Power supply voltage	230 VAC 50-60 Hz ± 10 %
Output voltage for solenoid valves	230 VAC 50-60 Hz 24 VDC (Optional)
Inputs	Post-cleaning cycles fan switch. (Terminal [FAN])
Solenoid valves output	Channels <b>4</b> <b>8</b> <b>12</b> <b>16</b>
Electric consumption	28 Watts at maximum load
Alarm Relays	NO
Maximum load:	3A @ 250Vac, 2A @ 24Vdc,
Screen	LCD display
5 x 20 mm glass fuse	230 Vac 1 x 2 A 24 Vdc 1 x 2 A
Operating temperature	-10 °C - 55 °C
Casing	Base in ABS Lid in Polycarbonate

## FUNCTION MENU

1. Operation MODE (ON/OFF)	1. การทำงานของระบบ (ปิด/เปิด)
3. Pulse Time	3. ระยะเวลาเปิดวาล์ว (การยกของแผ่นไคอะแพรมวาล์ว)
4. Set number of valve outputs	4. เลือกจำนวนวาล์วที่ใช้งาน
5. Interval time between valves.	5. ระยะเวลาห่างระหว่างการยิงวาล์ว
11. After fan stop (Enable / Disable)	11. ทำความสะอาดหลังถูกรองหลังหยุดพัดลม (ใช้/ไม่ใช้)
11.1. Cycles After fan stop (Cycles)	11.1 จำนวนรอบที่ทำความสะอาดหลังพัดลมหยุด
12. Manual activation valve	12. ทดสอบการยิงลมของวาล์วแต่ละตัว



SCREEN LCD DISPLAY



SET MODE

Press Key

Command



MODE TO MAIN MENU OR SELECT MENU  
กดปุ่ม MODE เพื่อเข้าสู่ เมนูหรือ เลือกเมนูถัดไป



TO LEFT DIGITAL  
กดปุ่ม < เพื่อเลื่อนตัวเลขมาทางซ้าย



TO RIGHT DIGITAL  
กดปุ่ม > เพื่อเลื่อนตัวเลขมาทางขวา

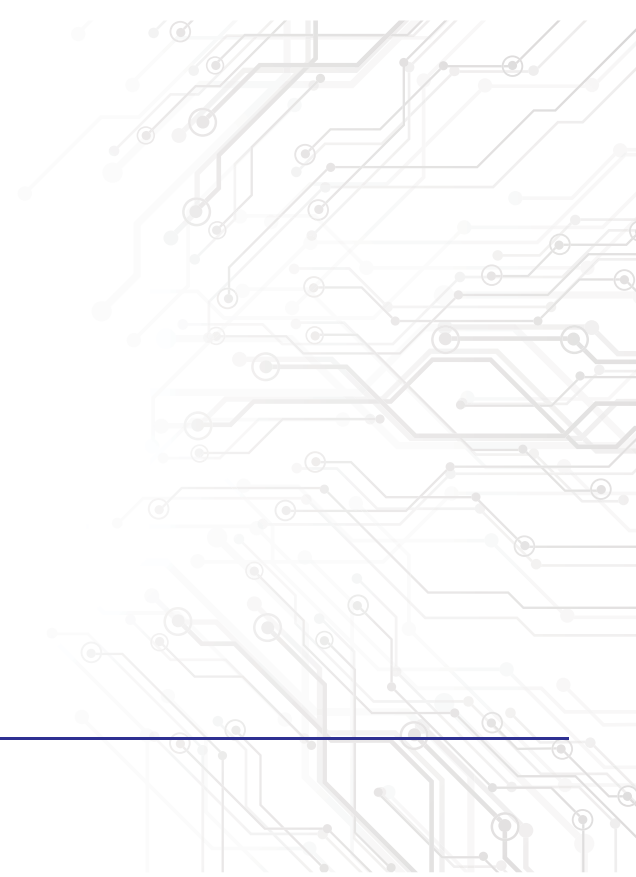
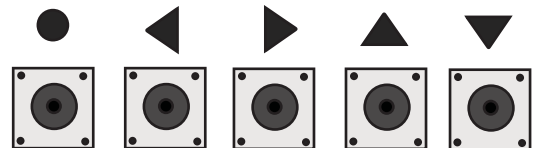


UP TO INCREASE NUMBER  
กดปุ่ม UP เพื่อเพิ่มข้อมูล

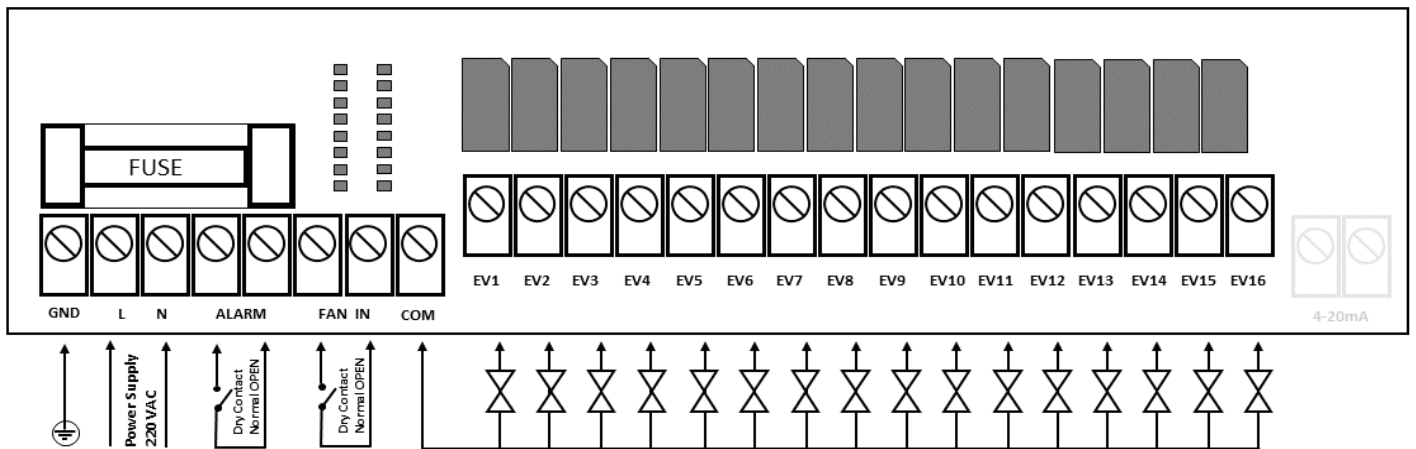


DOWN TO DECREASE NUMBER  
กดปุ่ม DOWN เพื่อลดข้อมูล

Display



WIRING DIAGRAM



DIMENSIONAL LAY-OUT

