

自吸式渦巻ポンプ

# SP3/SP

**TERAL**



Triple eシリーズ

50Hz



■用途

- 一般給排水用                      ●土木工用、農事用                      ●その他用途
- 工業用水の送配水用              ●食品・化学・鉱山の揚排水用

■特長

- ①トップランナー効率 (IE3 相当) 電動機を搭載した省エネポンプです。(単相機種は除く)
- ②セミオープン羽根の採用により、少々の異物を含む汚水の排水に最適です。
- ③優れた自吸性能で、一度呼水を行うと都度の呼水は不要のため、取扱い易いです。
- ④従来ポンプ取り合い寸法は互換性があります。(単相機種は従来と同一)

■型式説明

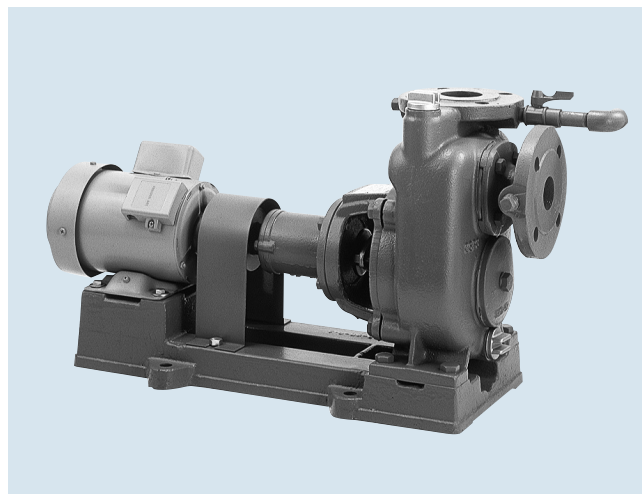
**SPM3 - 40 - e**

①                      ②                      ③

- ①機種    SPL3、SPL：低揚程                      ③電動機効率  
          SPM3：中揚程                              無：標準効率 (IE1 相当)
- SPH3：高揚程                              e：トップランナー効率 (IE3 相当)
- ②吸込・吐出呼称径 (40mm)

■標準仕様

揚液	液質	清水・汚水
	液温	0~40℃
吸込全揚程 (20℃の場合)		-5m…SPL3-32、40 -7m…SPL3-50・SPM3-40・50 SPH3-40・50 -6m…SPL3-65 以上
構造	羽根車	セミオープン
	軸封	グランドパッキン
	軸受	密封玉軸受
材質	羽根車	FC200
	主軸	SUS403
	ケーシング	FC200
電動機	効率	標準効率(IE1 相当)…単相、三相・0.4kW 以下 トップランナー効率(IE3 相当)…三相・0.75kW 以上
	起動方式	直入起動
	種別	開放保護形…単相 全閉外扇屋外形…三相 0.75kW 以下 全閉外扇屋内形…三相 1.5kW 以上
	電源	単相・100V…0.2~0.4kW 三相・200V…0.2~7.5kW
	同期回転速度	1500min <sup>-1</sup>
フランジ規格		JIS10K 薄形
塗装色		7.5BG5/1.5



※写真と実際の機器は塗装色等一部異なる場合がありますのでご了承ください。

■標準付属品

電動機	1
共通ベース	1
相フランジ (ボルト・ナット・パッキン付)	2 組
ストレーナ	1
カップリング	1 組
カップリングカバー	1
呼水栓	1
ドレン栓	1

■特殊仕様

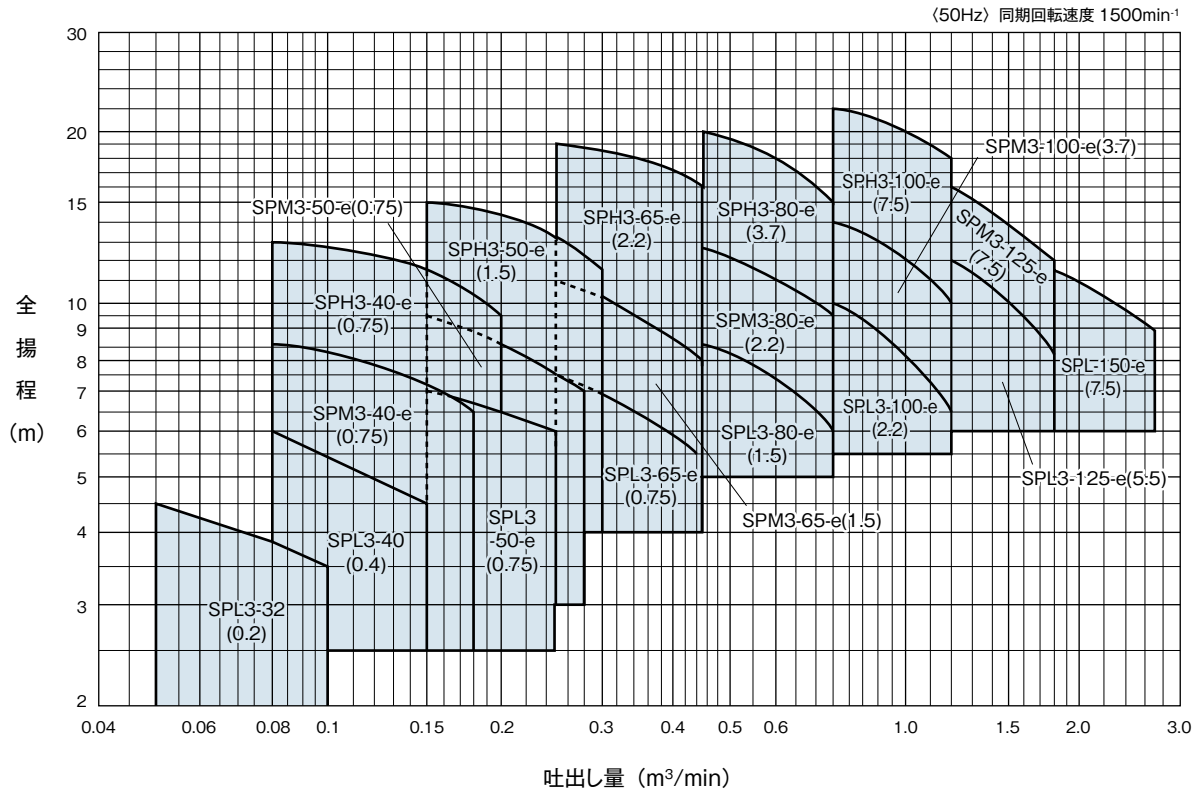
構造	軸封	メカニカルシール (SiC ~カーボン、SiC ~ SiC)
	その他	ドレン抜き (グランド下) 密閉形カップリングカバー・共通ベースなし
材質	主軸	SUS304
電動機	種別	全閉外扇屋外形 (1.5kW 以上)
	電源	電圧変更
塗装		外面指定色・耐塩害塗装・重耐塩害塗装 下水道事業団仕様

※特殊仕様変更の場合、外形図等が標準図より変わる場合がありますのでご注意ください。

■特別付属品

仕切弁・逆止弁・圧力計・連成計・真空計・制御盤
-------------------------

■選定図



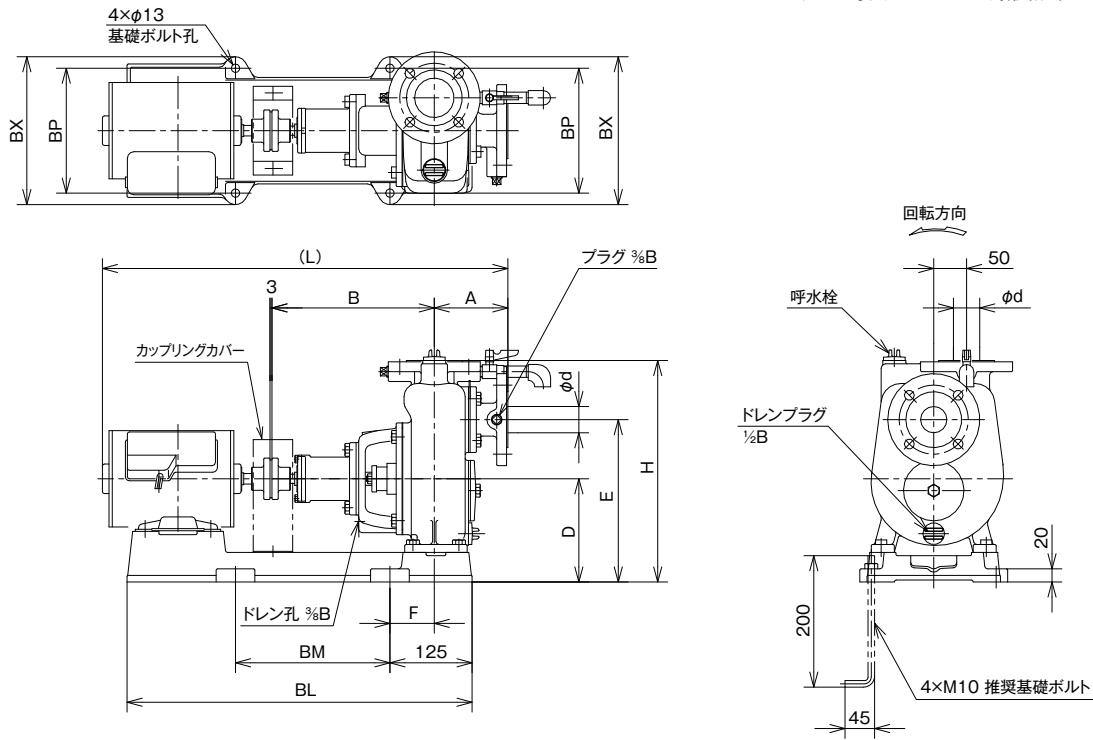
■仕様表

相	呼称径 mm	型 式	出 力 kW	仕 様					
				吐出量 m <sup>3</sup> /min	全揚程 m	吐出量 m <sup>3</sup> /min	全揚程 m	吐出量 m <sup>3</sup> /min	全揚程 m
単相・三相	32	SPL3-32	0.2	0.05	4.5	0.07	4	0.1	3.5
		SPL3-40	0.4	0.08	6	0.12	5	0.15	4.5
	40	SPM3-40-e	0.75	0.08	8.5	0.14	7.5	0.18	6.5
SPH3-40-e		0.75	0.08	13	0.15	11.5	0.2	9.5	
SPL3-50-e		0.75	0.15	7	0.2	6.5	0.25	6	
50	SPM3-50-e	0.75	0.15	9.5	0.2	8.5	0.28	7	
	SPH3-50-e	1.5	0.15	15	0.24	13.5	0.3	11.5	
	SPL3-65-e	0.75	0.25	7.5	0.35	6.5	0.45	5.5	
65	SPM3-65-e	1.5	0.25	11	0.35	9.5	0.45	8	
	SPH3-65-e	2.2	0.25	19	0.35	18	0.45	16	
	SPL3-80-e	1.5	0.45	8.5	0.6	7.5	0.75	6	
80	SPM3-80-e	2.2	0.45	12.5	0.6	11	0.75	9.5	
	SPH3-80-e	3.7	0.45	20	0.6	18	0.75	15	
	SPL3-100-e	2.2	0.75	10	1.0	8	1.2	6.5	
100	SPM3-100-e	3.7	0.75	14	1.0	12	1.2	10	
	SPH3-100-e	7.5	0.75	22	1.0	20	1.2	18	
	SPL3-125-e	5.5	1.2	12	1.5	10	1.8	8	
125	SPM3-125-e	7.5	1.2	16	1.5	14	1.8	12	
	SPL-150-e	7.5	1.8	11.5	2.3	10	2.7	9	

■外形寸法図

●单相

フランジ寸法：JIS 10K 薄形相当



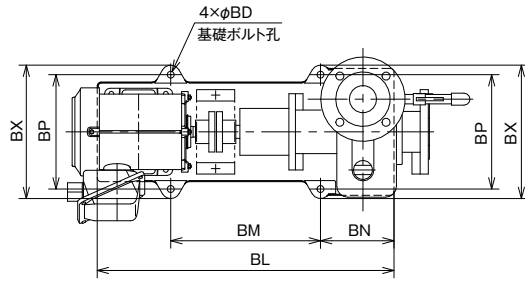
■寸法表

(単位：mm)

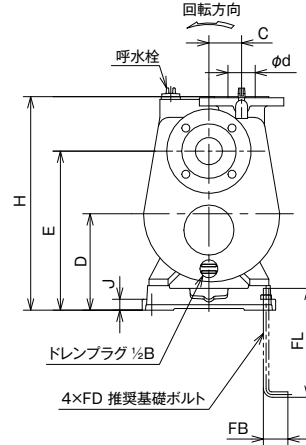
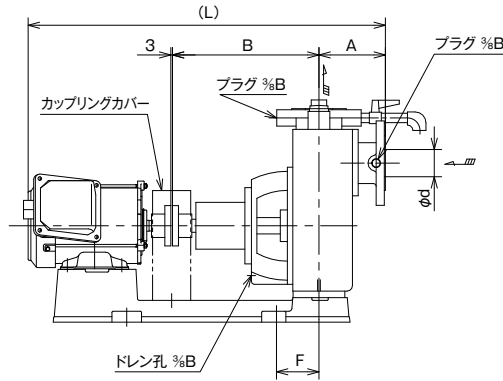
呼称径 d	型 式	出力 kW	ポンプ・電動機							共通ベース				概算質量 kg
			A	B	D	E	F	H	L	BL	BM	BP	BX	
32	SPL3-32	0.2	115	239	145	230	69	315	569	480	215	175	210	38
40	SPL3-40	0.4	112	247	157	247	68	337	617	525	235	190	225	46

■外形寸法図

●三相



フランジ寸法：JIS 10K 薄形相当



注) 全長寸法、概算質量及び端子箱位置は、電動機メーカーにより異なることがあります。  
カップリングカバーは標準付属品です。

■寸法表

(単位：mm)

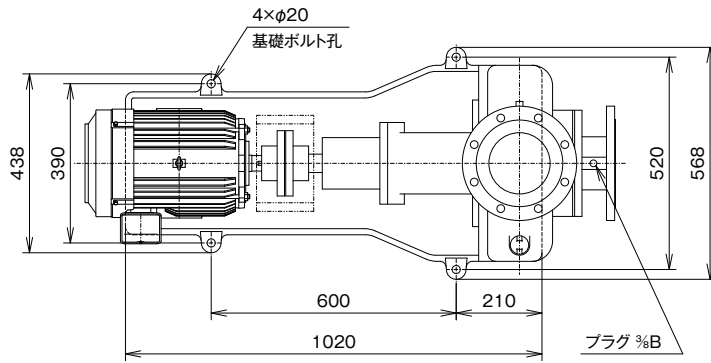
呼称径 d	型 式	出力 kW	ポンプ・電動機							
			A	B	C	D	E	F	H	L
32	SPL3-32	0.2	115	239	50	145	230	66	315	574
	SPL3-40	0.4	112	247	50	157	247	68	337	605
40	SPM3-40-e	0.75	112	269	50	177	277	78	372	646
	SPH3-40-e	0.75	112	261	50	177	287	80	382	638
50	SPL3-50-e	0.75	122	269	60	177	292	78	392	656
	SPM3-50-e	0.75	122	261	60	177	292	80	392	648
50	SPH3-50-e	1.5	122	261	60	205	320	78	420	698
	SPL3-65-e	0.75	139	261	60	177	292	80	412	665
65	SPM3-65-e	1.5	139	261	60	205	335	78	455	715
	SPH3-65-e	2.2	142	300	60	240	380	83	500	811
80	SPL3-80-e	1.5	160	261	60	205	345	78	475	736
	SPM3-80-e	2.2	160	300	60	240	375	83	505	830
80	SPH3-80-e	3.7	158	300	60	240	365	93	495	843
	SPL3-100-e	2.2	209	312	50	240	375	95	535	891
100	SPM3-100-e	3.7	209	312	50	240	375	105	535	906
	SPH3-100-e	7.5	208	350	50	295	450	109	620	1050
125	SPL3-125-e	5.5	223	365	60	295	465	124	655	1042
	SPM3-125-e	7.5	223	365	60	295	465	124	655	1080

型 式	共通ベース							基礎ボルト			概算質量 kg
	J	BD	BL	BM	BN	BP	BX	FB	FD	FL	
SPL3-32	20	13	465	215	125	175	210	45	M10	200	39
SPL3-40	20	13	495	245	125	190	225	45	M10	200	45
SPM3-40-e	20	13	545	275	135	210	245	45	M10	200	56
SPH3-40-e	20	13	545	275	135	210	245	45	M10	200	61
SPL3-50-e	20	13	545	275	135	210	245	45	M10	200	56
SPM3-50-e	20	13	545	275	135	210	245	45	M10	200	62
SPH3-50-e	20	13	590	320	135	220	255	45	M10	200	75
SPL3-65-e	20	13	545	275	135	210	245	45	M10	200	65
SPM3-65-e	20	13	590	320	135	220	255	45	M10	200	77
SPH3-65-e	30	15	690	350	170	260	305	55	M12	250	112
SPL3-80-e	20	13	590	320	135	220	255	45	M10	200	80
SPM3-80-e	30	15	690	350	170	260	305	55	M12	250	116
SPH3-80-e	30	15	695	335	180	280	325	55	M12	250	120
SPL3-100-e	30	15	690	350	170	260	305	55	M12	250	130
SPM3-100-e	30	15	695	335	180	280	325	55	M12	250	139
SPH3-100-e	40	20	850	410	220	330	385	70	M16	315	208
SPL3-125-e	40	20	850	410	220	330	385	70	M16	315	223
SPM3-125-e	40	20	850	410	220	330	385	70	M16	315	235

※SP3 型(全閉外扇形 IE1 効率電動機搭載品)と取り合い寸法は同一です。また、電動機枠番号も同じですので、トップランナー効率(IE3 相当)電動機への交換は可能です。但し、次の点についてご注意ください。  
電動機の特長上回転数が上がります。これにより、定格電流値を超える可能性がありますので、流量を調整いただき定格電流値を超えない範囲でご使用ください。

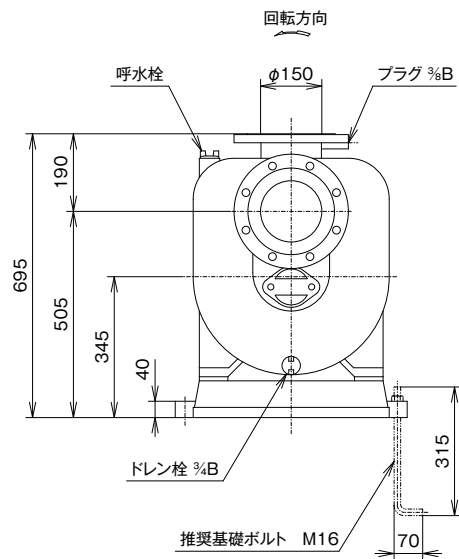
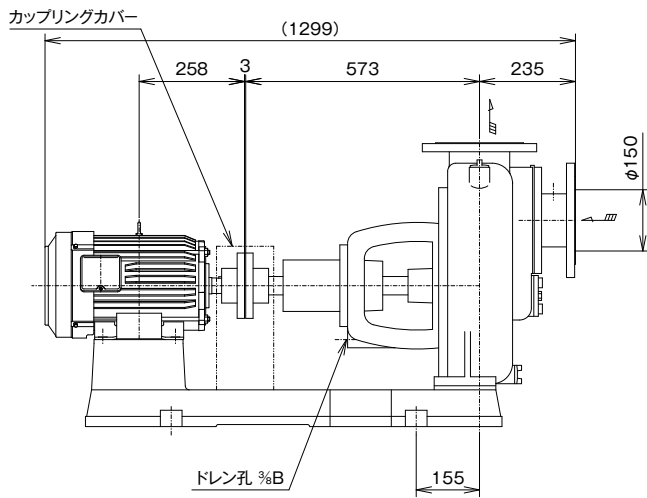
■外形寸法図

●型式 SPL-150



フランジ寸法：JIS 10K 薄形相当

呼称径 150mm  
相・電圧 三相・200V  
出力 7.5kW  
概算質量 305kg

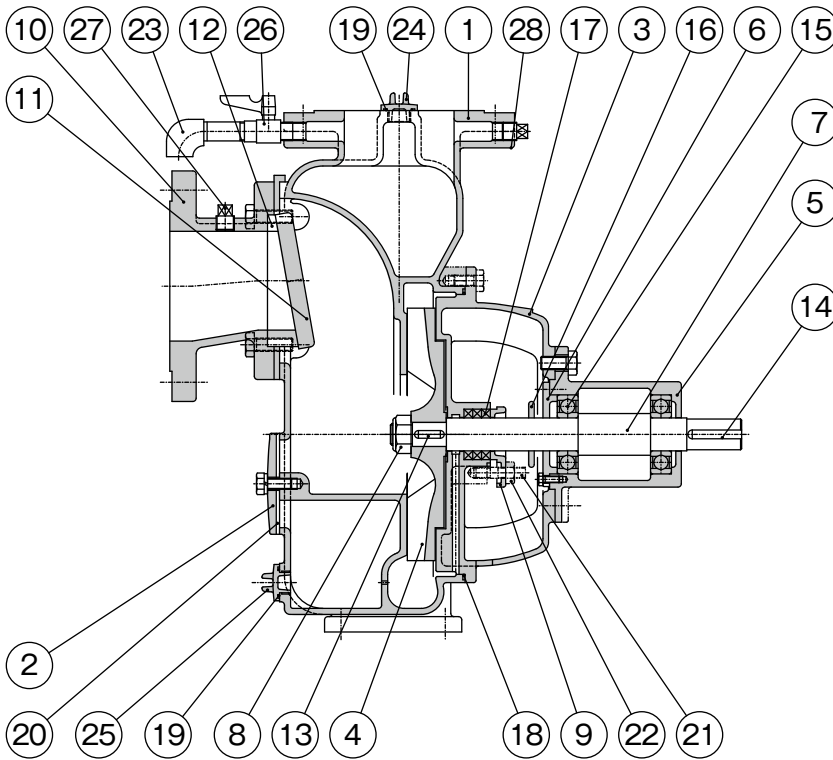


注) 全長寸法、概算質量及び端子箱位置は、電動機メーカーにより異なることがあります。  
カップリングカバーは標準付属品です。

※SP 型(全閉外扇形 IE1 効率電動機搭載品)と取り合い寸法は同一です。また、電動機枠番も同じですので、トッランナー効率(IE3 相当)電動機への交換は可能です。  
但し、次の点についてご注意ください。  
電動機の特長上回転数が上がります。これにより、定格電流値を超える可能性がありますので、流量を調整いただき定格電流値を超えない範囲でご使用ください。

■内部構造図例

●SPH3-40、SPM3-50、SPH-3-50、SPL3-65、SPM3-65、SPH3-65、  
SPL3-80、SPM3-80、SPH3-80、SPL3-100、SPM3-100

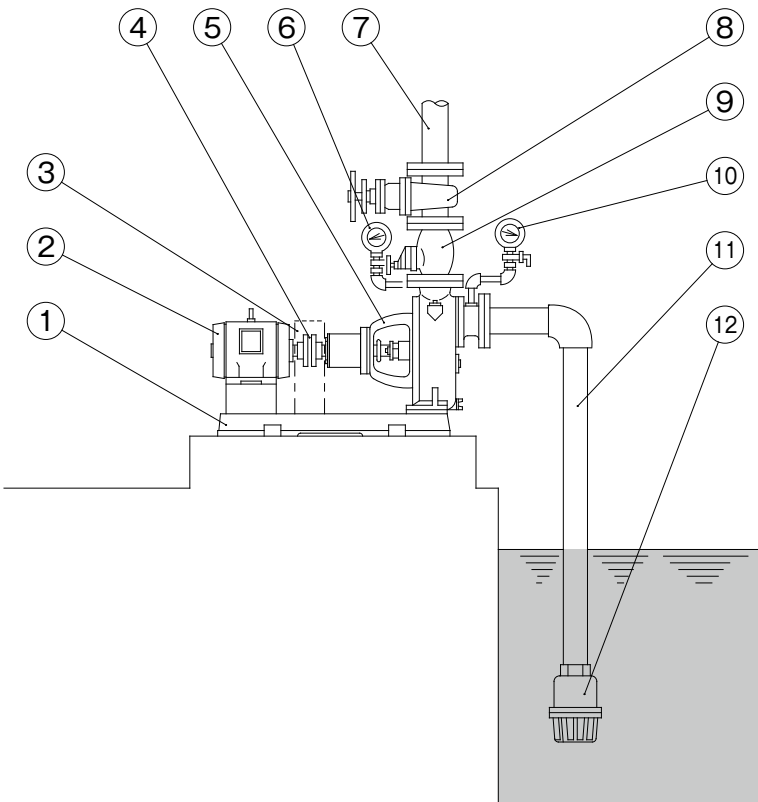


■部品表

符号	部 品 名	数量	材 質
1	ケーシング	1	FC200
2	点検カバー	1	FC200
3	ケーシングカバー	1	FC200
4	羽根車	1	FC200
5	軸受ケース	1	FC200
6	軸受カバー	1	FC200
7	主軸	1	SUS403
8	羽根車ナット	1	SUS304
9	バックン押え	1	CAC202
10	吸込口	1	FC200
11	フラップ弁	1	NBR+SS400
12	フラップ弁弁座	1	CAC203
13	キー	1	SUS304
14	キー	1	S45C
15	ボールベアリング	2	SUJ2
16	水切りつば	1	CR
17	グラントバックン	3	-
18	Oリング	1	NBR
19	Oリング	2	NBR
20	シートバックン	1	NBR
21	挿込ボルト	2	SUS304
22	六角ナット	2	SUS304
23	エルボ	1	FCMW
24	呼水栓	1	CAC202
25	ドレン栓	1	CAC202
26	排気弁	1	C3604BD
27	プラグ	1	SWCH
28	プラグ	1	SWCH

注1) 表中の材質表記は、相当品となります。  
注2) 構造等は予告なく変更することがあります。

■自吸式ポンプ据付図例



■部品表

番号	名 称
1	共通ベース
2	電動機
3	カップリングカバー
4	カップリング
5	ポンプ
6	圧力計
7	吐出管
8	仕切弁
9	逆止弁
10	連成計
11	吸い上げ管
12	ストレーナ



テラル株式会社

www.teral.net

Table listing branch offices across Japan, including addresses, phone numbers, and fax numbers. Branches include: 本 社 (Tokyo), 東北支店 (Tohoku), 仙台営業所 (Sendai), 札幌営業所 (Sapporo), 北東北営業所 (Hokkaido), 郡山営業所 (Ishikawa), 北関東支店 (Tohoku), 大宮営業所 (Saitama), 新潟営業所 (Niigata), 長岡営業所 (Niigata), 水戸営業所 (Ibaraki), 土浦営業所 (Ibaraki), 宇都宮営業所 (Utsunomiya), 前橋営業所 (Maebashi), 長野営業所 (Nagano), 東京支店 (Tokyo), 城西第1第2営業所 (Tokyo), アクアシステム関東支店 (Tokyo), 東京開発グループ (Tokyo), 立川営業所 (Tachikawa), 千葉営業所 (Chiba), 横浜営業所 (Yokohama), 東京支社 (Tokyo), 営業企画室 (Tokyo), 東京産業システム1課 (Tokyo), 東京産業システム2課 (Tokyo), 東京環境システム1課 (Tokyo), 東京環境システム2課 (Tokyo), 東京環境システム3課 (Tokyo), 東京環境システム4課 (Tokyo), 東京施工管理1課2課 (Tokyo), 市場開発課 (Tokyo), ソリューション技術1課 (Tokyo), ソリューション技術2課 (Tokyo), ソリューション技術3課 (Tokyo), 北陸支店 (Ishikawa), 金沢営業所 (Kanazawa), 富山営業所 (Toyama), 福井営業所 (Fukui), 中部支店 (Chubu), 名古屋営業所 (Nagoya), 名古屋環境システム課 (Nagoya), 名古屋産業システム課 (Nagoya), アクアシステム中部営業所 (Nagoya), 静岡営業所 (Shizuoka), 沼津営業所 (Numazu), 浜松営業所 (Hamamatsu), 岐阜営業所 (Gifu), 大阪支店 (Osaka), 大阪第1第2営業所 (Osaka), 近畿アクアシステム課 (Osaka), 大阪開発グループ (Osaka), 大阪環境システム課 (Osaka), 大阪施工管理課 (Osaka), 大阪産業システム課 (Osaka), ソリューション技術大阪 (Osaka), 南大阪営業所 (Osaka), 滋賀営業所 (Shiga), 京都営業所 (Kyoto), 神戸営業所 (Kobe), 姫路営業所 (Himeji), 中国支店 (Chugoku), 広島営業所 (Hiroshima), 福山営業所 (Fuyama), 米子営業所 (Yamaguchi), 岡山営業所 (Okayama), 四国支店 (Shikoku), 高松営業所 (Takamatsu), 松山営業所 (Matsuyama), 九州支店 (Kyushu), 福岡第1第2営業所 (Fukuoka), 北九州営業所 (Kyushu), 久留米営業所 (Kyushu), 大分営業所 (Oita), 熊本営業所 (Kumamoto), 熊本市東区上南郷2丁目7番12号 (Kumamoto), 熊本市東区荒田2丁目59-11 (Kumamoto), 鹿兒島営業所 (Kagoshima), 沖縄営業所 (Okinawa), 徳島営業所 (Tokushima), 高知営業所 (Kochi), 山口営業所 (Yamaguchi)

技術の相談窓口 テラル株式会社 テラル技術相談センター TEL:フリーダイヤル 0120-665720 受付時間:平日9時~12時, 13時~17時(土、日、祝日並びに弊社規定の休日は除く)

Warning box with a yellow triangle icon and text: 安全に関するご注意 ●ご使用前に「取扱説明書」をよくお読みのうえ、正しくお使いください。 ●電気工事はお買い上げの販売店または専門業者にご相談ください。配線などの据付け工事に不備があると感電や火災の原因になることがあります。 ●決められた製品仕様以外でのご使用はしないでください。感電・火災・故障の原因になります。

本カタログの内容についての問い合わせは、お近くの販売店、もしくは当社におたずねください。本カタログの記載内容は、2019年08月現在のものです。なお、製品改良等のため、お断り無しに仕様を変更することがありますのでご了承ください。