

# CRP Antibacterial™ SD

**High - efficiency corrosion resistance**

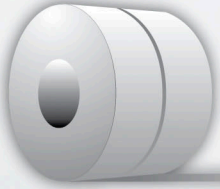
Designed for cool rooms and hygiene sensitive applications



# CRP Antibacterial™ SD

High - efficiency corrosion resistance,  
Designed for cool rooms and hygiene sensitive applications

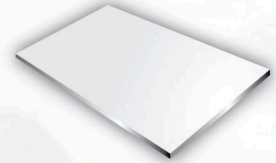
เหล็กเคลือบสี CRP Antibacterial™ SD



กระบวนการขึ้นรูปผนังบุฉนวน



Insulation Panel - แผ่นผนังบุฉนวน



NS BlueScope (Thailand) Limited, a leading manufacturer of coated and pre-painted steel has developed “CRP Antibacterial™ SD steel” to the cool room panel market to set new industry standards for product quality. This is important milestone in our development. It is suitable for forming insulation panels for walls and ceiling for cool room and hygiene sensitive applications, Designed to meet the industry food manufacturing and food processing.

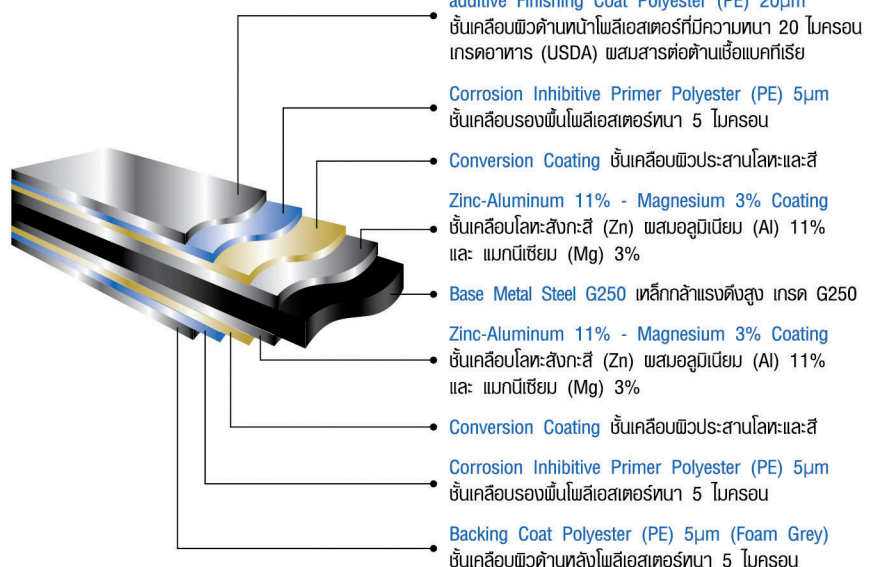
บริษัท เอ็นเอส บลูสโคป (ประเทศไทย) จำกัด ผู้นำด้านการผลิตเหล็กรีดขึ้นรูปกับก้าวสำคัญแห่งการพัฒนาผลิตภัณฑ์เหล็กเคลือบสี CRP Antibacterial™ SD เป็นเหล็กที่ใช้เพื่อการขึ้นรูปเป็นผนังบุฉนวน (Insulation Panel) เป็นส่วนผนังและเพดานสำหรับทำห้องเย็น และการใช้งานที่เน้นในเรื่องการรักษาอนามัยและปลอดภัย เพื่อให้ตรงตามมาตรฐานอุตสาหกรรมการผลิตและแปรรูปอาหาร



# CRP Antibacterial™ SD



## Production Coating



# CRP Antibacterial™ SD

## เหนือกว่าเหล็กเคลือบสีทั่วไปอย่างไร

### Superior Metal Coating of Zinc with 11% Aluminum, 3% Magnesium ZM180

CRP Antibacterial™ SD steel is a pre-painted steel manufactured from continuous hot-dip process. Its metal coating of Zinc with 11% Aluminum, 3% Magnesium

The symbol "ZM" represents the thickness of the coating 2 sides in grams per square meter as ZM180 represents the combined coating mass 2 sides not less than 180 grams per square meter.

The coating Zinc Aluminum 11% - Magnesium 3% of CRP Antibacterial™ SD steel, superior corrosion resistance under conditions of low temperature and high humidity. Suitable for forming a wall insulation panel for cool room (low temperature) in the food manufacturing and food processing. It helps increase steel life time and reduce long term maintenance cost.



### เหนือกว่าด้วยชั้นเคลือบโลหะสังกะสี พสมอลูมิเนียม 11% และ แมกนีเซียม 3% ZM180

ผลิตภัณฑ์ CRP Antibacterial™ SD เป็นแผ่นเหล็กเคลือบสีที่ผ่านกระบวนการเคลือบโดยกรรมวิธีการจุ่มร้อนอย่างต่อเนื่องโดยในชั้นเคลือบโลหะประกอบด้วย สังกะสี (Zn) เป็นสารตั้งต้นหลัก, ร่วมกับ อลูมิเนียม (Al) (ประมาณ 11%), แมกนีเซียม (Mg) (ประมาณ 3%)

โดยใช้อักษร ZM เป็นสัญลักษณ์แทนความหนาชั้นเคลือบ 2 ด้าน มีหน่วยเป็นกรัมต่อตารางเมตร เช่น ZM180 หมายถึง มวลสารเคลือบรวมกันสองด้านไม่น้อยกว่า 180 กรัมต่อตารางเมตร

ซึ่งชั้นเคลือบโลหะสังกะสี (Zn) พสมอลูมิเนียม (Al) 11% และ แมกนีเซียม (Mg) 3% ของ CRP Antibacterial™ SD ด้านกานการกัดกร่อนที่ดีที่สุดใสภาวะที่มีอุณหภูมิต่ำและความชื้นสูง เหมาะกับการขึ้นรูปเป็นผนังบุฉนวน (Wall Insulation Panel) สำหรับทำห้องเย็นในอุตสาหกรรมการผลิตและแปรรูปอาหาร ผนังมีความทนทาน มีอายุการใช้งานยาวนาน และต้นทุนในการบำรุงรักษาต่ำ

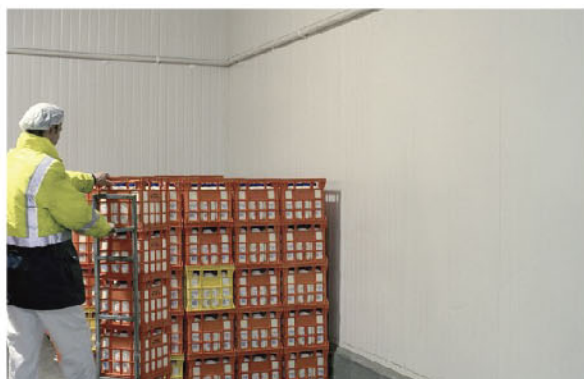


### Superior Finishing Coated With Anti-MICROBIAL Additive

Anti-MICROBIAL Technology is incorporated into CRP Antibacterial™ SD steel, to create anti-bacteria property for better hygiene environments.

### เหนือกว่าด้วยชั้นเคลือบสี โดยใช้เทคโนโลยีการต่อต้านแบคทีเรีย

เทคโนโลยีการต่อต้านแบคทีเรียถูกนำมาใช้ร่วมกับเหล็กเคลือบสี CRP Antibacterial™ SD เพื่อสร้างความสามารถในการต่อต้านแบคทีเรีย ซึ่งช่วยให้มีสุขอนามัยและสภาพแวดล้อมที่ดีขึ้น



## Anti - MICROBIAL Additive\* is registered

- with the US EPA for use in food contact coatings.
- with the US FDA for use in food contact applications.
- on EFSA's provisional list for additives used in food contact polymers (Regulation 10/2011).
- under the EU's Biocidal Products Regulation 528/2012 for use in Product Type 7 (coatings).
- and is exempt from the provisions of the EU's REACH regulation.

## ส่วนประกอบของสาร Anti-MICROBIAL Additive ได้รับการขึ้นทะเบียน

- จากองค์กรพิทักษ์สิ่งแวดล้อมประเทศสหรัฐอเมริกา หรือ EPA สำหรับการใช้งานเคลือบที่สัมผัสกับอาหาร
- จากองค์กรอาหารและยาประเทศสหรัฐอเมริกา หรือ FDA สำหรับการใช้งานที่สัมผัสกับอาหาร
- บัญชีชั่วคราววัสดุและบรรจุภัณฑ์ จาก EFSA สำหรับการใช้งานที่สัมผัสกับอาหาร (10/2011)
- ภายใต้กฎระเบียบแห่งสหภาพยุโรป BPR (528/2012) สำหรับการใช้งานประเภทที่ 7 (การเคลือบ)
- และได้รับการยกเว้นจากข้อกำหนดของ REACH แห่งสหภาพยุโรป



## CRP Antibacterial™ SD steel, Difference when using Anti - MICROBIAL Technology

- Is effective against Gram-positive and Gram-negative bacteria. It neutralizes the ability of bacteria to function, grow and reproduce.
- Is tested effective against Staphylococcus aureus and Escherichia coli.
- Is built into the product during manufacturing to inhibit the growth of bacteria that can cause odors, stains, food-poisoning and allergies.
- Reduces risk of cross-contamination.
- Is non-toxic, Safe for humans and the environment.
- Easy to Clean and Helps to protect difficult to-clean areas 24 hours a day.

## เหล็กเคลือบสี CRP Antibacterial™ SD แตกต่างอย่างไร เมื่อใช้เทคโนโลยี Anti - MICROBIAL

- มีประสิทธิภาพในการยับยั้งแบคทีเรียทั้งชนิดแกรม-บวกและแกรม-ลบ โดยทำให้ความสามารถของแบคทีเรียที่จะเจริญเติบโตหายไป
- การทดสอบแสดงให้เห็นผลในการต่อต้านแบคทีเรียสแตปไฟโลคอคคัส ออเรียส (Staphylococcus Aureus) และ อี.โคไล (Escherichia Coli) ในจานเพาะเชื้อ
- ยับยั้งการเจริญเติบโตของแบคทีเรียที่เป็นสาเหตุของกลิ่น คราบน้ำ การเป็นพิษของอาหารและอาการแพ้ต่างๆได้
- ลดความเสี่ยงของการติดเชื้ออย่างต่อเนื่อง (Cross-Contamination)
- ไม่เป็นพิษ ปลอดภัยต่อมนุษย์และสิ่งแวดล้อม
- ทำความสะอาดง่ายและช่วยป้องกันบริเวณพื้นที่ที่ยากต่อการทำความสะอาดตลอด 24 ชั่วโมง



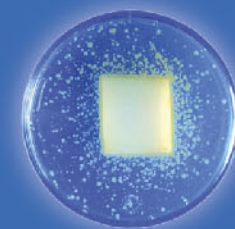
## ประสิทธิภาพของ Anti - MICROBIAL Technology

The sample with Anti - MICROBIAL protection inhibits bacterial growth.

ตัวอย่างที่มี Anti - MICROBIAL สามารถยับยั้งการเจริญเติบโตของเชื้อแบคทีเรีย ซึ่งเห็นได้จากการปลอดแบคทีเรียเจริญเติบโตรอบชิ้นตัวอย่างอย่างชัดเจน



Petri dish with  
Anti - MICROBIAL



Petri dish without  
Anti - MICROBIAL

The sample without Anti - MICROBIAL is overgrown by bacteria.

ตัวอย่างที่ไม่มี Anti - MICROBIAL จะมีเชื้อแบคทีเรียเจริญเติบโตเป็นจำนวนมากอยู่ทั่วไปรอบๆชิ้นตัวอย่าง



## CRP Antibacterial™ SD

ทุกแผ่นรับประกันคุณภาพ

สูงสุด **12 ปี\***

\*การรับประกันเป็นไปตามเงื่อนไขบริษัท



### Superior Backing Coat

Foam grey backing of CRP Antibacterial™ SD is a painted system that specifically designed for better foam adhesive to prevent foam peeling off during fabricating and usage.

### เหนือกว่าด้วยพื้นผิวพิเศษด้านหลัง

สีด้านหลัง (Foam grey Backing) ของ CRP Antibacterial™ SD ได้รับการออกแบบเป็นพิเศษ สามารถยึดเกาะกับโฟมได้ดียิ่งขึ้น เพื่อป้องกันปัญหาการหลุดของโฟมหลังจากติดตั้งและใช้งาน

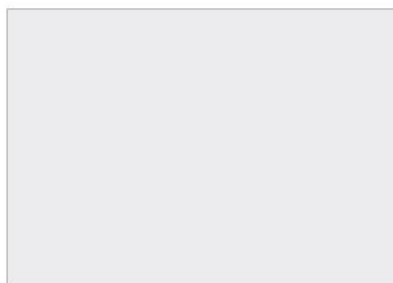


## PRODUCT SPECIFICATION

<b>Manufacture</b> ผู้ผลิต	NS BlueScope (Thailand) Limited บริษัท เอ็นเอส บลูสโคป (ประเทศไทย) จำกัด
<b>Product</b> ผลิตภัณฑ์	Pre-paint coated steel "CRP Antibacterial™ SD" เหล็กเคลือบสี "CRP Antibacterial™ SD"
<b>Preferred Final coating</b> ชั้นเคลือบผิวหน้า	Polyester with additive antibacterial technology สีโพลีเอสเตอร์ พสมสารต้านทานแบคทีเรีย
<b>Steel Grade</b> ชั้นคุณภาพ	G250, G300 G250, G300
<b>Metal Coating</b> โลหะพื้น	A Coating of Zinc with 11% Aluminium 3% Magnesium ชั้นเคลือบสังกะสีผสมอลูมิเนียม 11% และแมกนีเซียม 3%
<b>Standard Paint coating</b> มาตรฐานเคลือบสี	Conforms to AS 2728 Type 3 USDA (U.S. Department of Agriculture) laws and regulation อ้างอิงตามมาตรฐาน AS 2728 Type 3 และข้อบังคับของ USDA (U.S. Department of Agriculture)
<b>Standard Coating Mass</b> มาตรฐานชั้นเคลือบ	Conforms to AS1397 อ้างอิงตามมาตรฐาน AS1397
<b>Dimension</b> ขนาดมิติของผลิตภัณฑ์	Preferred base metal thickness 0.30 – 0.60 mm. Strip width range 600 – 1260 mm ความหนาเหล็กก่อนเคลือบ 0.30 – 0.60 มม. ความกว้าง 600 – 1260 มม.

**Colour :** CRP Antibacterial™ SD steel is available in two colours:

**สี :** เหล็กเคลือบสี CRP Antibacterial™ SD มีสีให้เลือกได้ 2 สี คือ



Cool Room White



Cool Room Alpine

The color name of the product is the standard insulated panel steel made by NS BlueScope (Thailand) Limited. So when you specify CRP Antibacterial™ SD steel by name, you are guaranteed premium quality.

ชื่อสีของผลิตภัณฑ์เป็นมาตรฐานของแผ่นผนังเหล็กห้องเย็นที่ผลิตโดย เอ็นเอส บลูสโคป ดังนั้นเมื่อคุณระบุชื่อของเหล็กเคลือบสี CRP Antibacterial™ SD จึงเป็นการรับประกันให้คุณมั่นใจถึงคุณภาพที่เยี่ยมของผลิตภัณฑ์



ต้นทากการกักร่อนอย่างมีประสิธิภาพสูง  
ออกแบบสำหรับการใช้งานในห้องเย็นเพื่อการอนามัยและปลอดเชื้อ

CRP Antibacterial™ SD ZM180



**NS BlueScope (Thailand) Limited.**

**Marketing & Sales Office:**

7<sup>th</sup> Floor, Bangkok Thai Tower, 108 Rangnam Road, Phaya thai, Rajthevi, Bangkok 10400

**Telephone:** 0-2333-3000 (Automatic) **Facsimile:** 0-2333-3001-2

**Factory & Head Office:**

2 Soi G9 Pakornsongkrohrad Rd., T.Map Ta Phut, A.Muang, Rayong 21150

**Telephone:** (038) 918-300 (Automatic) **Facsimile:** (038) 918-301

**Hotline : 0 2333-3030**



**BlueScope Thailand**

**www.bluescope.co.th**

BlueScope is a trademark of BlueScope Steel Limited. All rights reserved. © December 2016