



Inverno cloud co.,ltd.

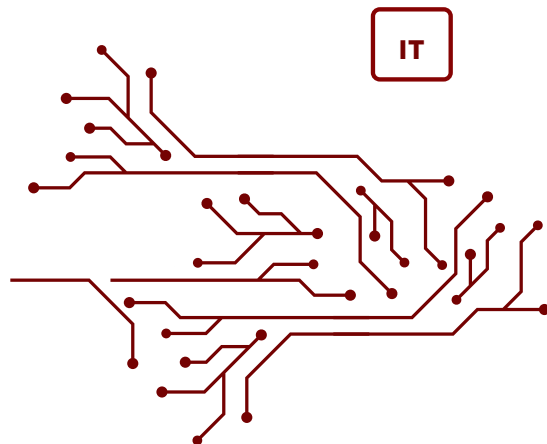
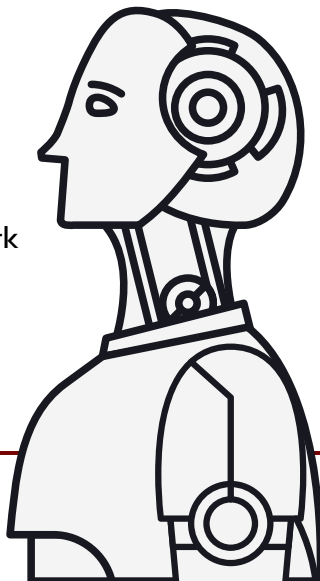
ABOUT US

บริษัท อินเวอร์โน คลาวด์ จำกัด Inverno Cloud Co.,Ltd

Inverno Cloud เป็นผู้ให้บริการด้าน IT ครบวงจร โดยผู้เชี่ยวชาญและทีมวิศวกรระบบ เน้นการให้บริการที่ตรงตามความต้องการและแก้ไขปัญหาที่ตรงจุด

About working

- Consult & Service IT
- Network & Server System
- Computer & Accessories
- Maintenance IT Support
- Operating System Server & Network
- Zero Client & Host System
- Cloud & DR Site
- Mail System



On demand



Maintenance Computer & System

- ดูแล Hardware&Software
- ระบบปฏิบัติการ Server&Client
- ระบบ Security Firewall&Antivirus
- File Sharing & Network
- Internet & Link



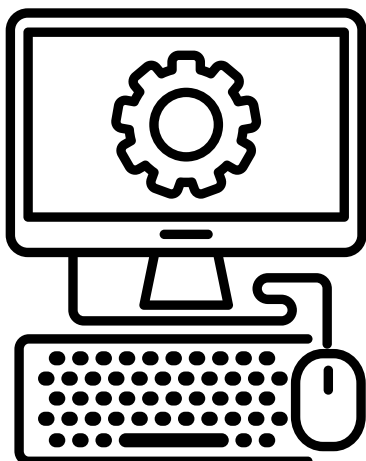
Cloud Infrastructure (IaaS)

- ปรับเปลี่ยนตามขนาดการใช้งาน
- ระบบ Authentication
- ความปลอดภัยของระบบ
- OS & Program ที่ใช้งานจริง
- Cloud & Server



Solution

- การนำ Function ของแต่ละ HW และ SW ใช้งานร่วมกัน
- รวบรวมความต้องการต่อ Solution
- สามารถใช้งานได้จริง เกิดประโยชน์จริง
- ไม่ถูกกำหนดแบบตายตัว สามารถยืดหยุ่นได้ตามต้องการ



Cloud & DR Site

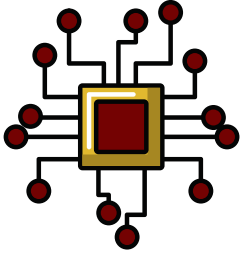
Data หรือ Operation ที่จะอยู่ ณ ที่ใดที่หนึ่งภายนอกองค์กรเพื่อรักษาความปลอดภัยจากเหตุการณ์ไม่คาดคิด ซึ่งอาจจะเกิดจากภัยพิบัติธรรมชาติหรือภัยคุกคามจากบุคคลภายในและภายนอกที่อาจเกิดกับข้อมูลสำคัญ ในเรื่องของสิทธิการเข้าถึง หรือเรียกอีกอย่างว่าการเก็บซ่อนข้อมูลอีกชั้น

Colocation For Server

สถานที่จัดตั้งเครื่อง Server ที่มีความปลอดภัยเรื่องสภาพอากาศ สิทธิในการเข้าถึงเครื่อง Server และระบบไฟฟ้าภายใน เป็นไปตามมาตรฐาน CS Log info ซึ่งมี Bandwidth 100 Mbps



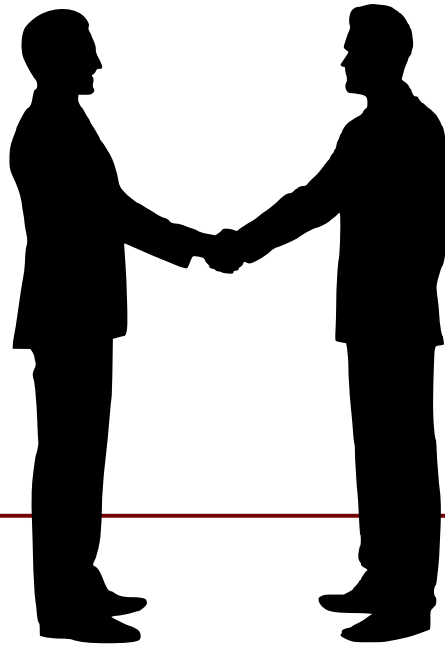
Inverno cloud co.,ltd.



ประสบการณ์ในสาย IT ของ Inverno Cloud กว่า 10 ปี เราให้บริการลูกค้าในปัจจุบันทั้งหมด 50 องค์กรที่ไว้วางใจเรา ให้ดูแลทั้งในเรื่อง Infrastructure, MA, Implement, DR Site, Cloud, Colocation และ Solution ที่เหมาะสมกับองค์กรโดยวิศวกรระบบ เราเห็นระบบต่างๆมากมาย ทำให้เรารับถึงปัญหาที่แท้จริงของระบบ เราจึงพัฒนา ปรับปรุงได้ทุกรูปแบบ ซึ่งแนวทางของเรานี้มีต่อลูกค้าคือความจริงใจ ตรงไปตรงมาในการให้บริการ ประหยัดค่าใช้จ่ายด้าน IT แต่ได้ฟังก์ชันที่คุ้มค่า ให้ความรู้เชิงบูรณาการซัพพอร์ต ให้ความร่วมมือซึ่งกันและกันระหว่าง IT และผู้ใช้งาน

Additional service

- Work From Home หรือ Work From Anywhere
- Coaching User สำหรับ Function ที่เหมาะสมกับงานในโปรแกรมพื้นฐาน
- Report of work สำหรับองค์กร ISO เช่นแผนผังและรายงานประจำเดือน
- Express, Payroll, Winspeed
- Connection with third party เพื่อแก้ไขปัญหาส่วนกัน
- Security and Digital Protection Services
- Suggest New Technology เพื่อแก้ไขปัญหาหรือเพื่อพัฒนาองค์กร
- ระบบ Mail Server



Organization with IT



System

ระบบที่เหมาะสม พร้อมจะขับเคลื่อนองค์กรไปในทิศทางของเทคโนโลยี ซึ่งมีความสำคัญอย่างมากในปัจจุบัน โดยระบบจะถูกออกแบบร่วมกันระหว่างผู้ใช้งานและวิศวกรระบบเพื่อให้บรรลุเป้าหมายร่วมกัน



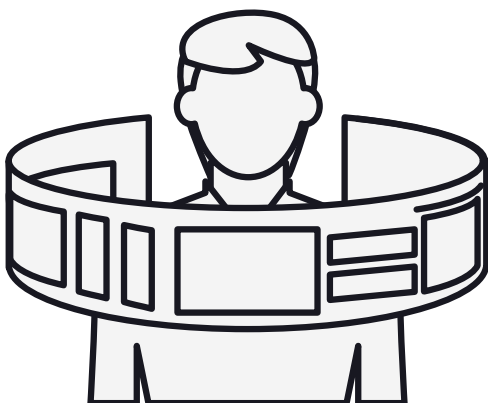
Support

เราจะคอยสนับสนุนการทำงานของระบบให้มีประสิทธิภาพอยู่ตลอด ช่วยเหลือผู้ใช้งานให้การดำเนินงานเป็นไปอย่างราบรื่นในระหว่างทาง ไม่ติดขัดจากระบบที่เราพัฒนาขึ้นมา ใช้งานร่วมกันให้เกิดประโยชน์สูงสุด และคุ้มค่ามากที่สุด



Result

ผลลัพธ์ที่ได้จากการคิดค้น Solution System ร่วมกัน ทำให้เกิดการทำงานที่สะดวกและราบรื่นมากกว่าการไม่มีระบบหรือระบบเดิม และสามารถทำให้ผลลัพธ์ในด้านอื่นๆ ในองค์กรเป็นไปในทิศทางที่ดีขึ้น



Free Consultant

เรายินดีอย่างยิ่งที่ได้ให้คำปรึกษากับท่าน ให้เราได้มีส่วนร่วมในการพัฒนาองค์กรหรือแก้ไขปัญหาที่องค์กรพบเกี่ยวกับระบบเทคโนโลยีสารสนเทศในทุกๆ ด้าน เพื่อหา Solution ที่เหมาะสมในการใช้งาน ทั้ง Hardware Software หรือทั้ง 2 ให้นำมาใช้งานร่วมกันให้เกิดประโยชน์สูงสุดทางด้าน IT ขององค์กร

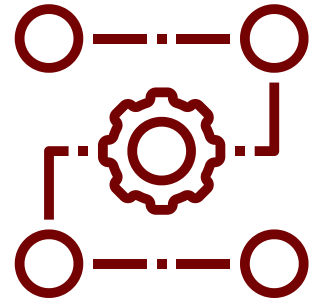
Cost of Solution

เป็นไปตามความเหมาะสมและความจำเป็นของ Solution ที่ได้ร่วมกันคิดค้นขึ้นมา ให้คุ้มค่ากับการลงทุนมากที่สุด ซึ่ง Hardware และ Software ทางด้าน IT มีหลายแบบให้เราได้เลือกใช้ที่เหมาะสมกับการใช้งานและคุ้มค่ากับการลงทุน ไม่เกินความจำเป็น และสิ้นเปลืองงบประมาณขององค์กร



Our ability

- Microsoft Windows Server 2003,2008 , 2012,2016
- Service AD ,Group Policy,DHCP, File sharing , และ Service ต่าง ๆ ของ Windows Server
- Microsoft dynamics AX ERP implement & development
- Microsoft Exchange Mail Server 2003 , 2008 ,2016 implement
- Microsoft SQL 2008 Database
- OS Windows XP , windows7 ,windows 8,Windows 10 ,CenOs , Ubuntu os
- Microsoft Office 2007 ,2012 , 2016
- SAP ERP On Cloud
- Firewall Hardware Config > Fortigate , zyxel
- Firewall Software . Kirio Firewall , ISA Firewall
- Mail Server > Microsoft Exchange , Krio Mail Server , direct admin , Plesk
- ระบบ Hosting > direct admin , Plesk implement
- ระบบ Virtualization Hyper-V , VMware ESXi
- Setup&Config ระบบ storage on Server , NAS
- Wifi controller > brand engenius , Mikrotik System
- ดูแลและติดตั้งระบบโปรแกรมบัญชีทุกค่ายในประเทศไทย On Cloud >> Express ,ProSoft , บ้านเชียง , Business plus
- ADSL,MPLS.VPN



Our function

- ระบบ Cloud Zero Client (ระบบคอมพิวเตอร์ ที่ไม่ต้องมี PC และ Server ภายในองค์กร)
- Thin Client
- Cloud Data Storage As a Service (dSaaS)
- Cloud Accounting
- Cloud Software As a Service (SaaS)
- Cloud Platform As a Service (PaaS)
- Composite Service (CaaS)
- Hosting Service
- Co-location Service
- CCTV Data on Cloud
- Maintenance and Setup networking,computer,server

Our partner

- บริษัท เพิ่มพูนพัฒนา อุตสาหกรรม จำกัด <http://www.pppi.co.th> การทำงาน เข้าปีที่ 12
- บริษัท โคจิสติกส์ จำกัด <http://www.cogistics.co.th> บริการ การทำงาน เข้าปีที่ 5
- บริษัท เดวีเพล จำกัด การทำงานเข้าปีที่ 7
- บริษัท ฟุจิมิ ไทยแลนด์ จำกัด <http://www.ftc.co.th> การทำงาน เข้าปีที่ 12
- บริษัท ฮั่วตี้ เปเปอร์ จำกัด การทำงาน การทำงานเข้าปีที่ 11
- บริษัท บริษัท มหานคร เทรดดิ้ง จำกัด การทำงานเข้าปีที่ 11
- บริษัท พิงค์พีโอ จำกัด <http://www.pinkpeo.com/> การทำงานเข้าปีที่ 6
- บริษัท ฮีคอน เอ็นจิเนียริ่ง พลัส จำกัด การทำงานเข้าปีที่ 4
- บริษัท นองพรฟู้ด จำกัด <https://www.nongporn.com/> การทำงานเข้าปีที่ 4
- บริษัท กิ้นดีมีพัก <http://kindeemeepak.com/> การทำงานเข้าปีที่ 4
- บริษัท สำนักงานกฎหมาย อินเดอะเพนเด็น การทำงานเข้าปีที่ 4
- บริษัท เมโลยีน จำกัด การทำงานเข้าปีที่ 3
- กระทรวงวัฒนธรรม การทำงานเข้าปีที่ 3
- กลุ่มโรงแรม Bstay Hotel การทำงานเข้าปีที่ 4
- บริษัท นิวชาวด ไทยแลนด์ จำกัด
- บริษัท ละมุนเบบี จำกัด การทำงานเข้าปีที่ 3
- บริษัท บลัช บิวตี้ จำกัด การทำงานเข้าปีที่ 3
- บริษัท อินเทอร์เน็ต เอ็นจิเนียริ่ง แอนด์ เทคโนโลยี จำกัด การทำงานเข้าปีที่ 2
- บริษัท กาญจน์ บัญชี จำกัด การทำงานเข้าปีที่ 4
- บริษัท เอ็ม เค อินดัสตรี จำกัด การทำงานเข้าปีที่ 3
- บริษัท โชคพนา ไมนิ่ง จำกัด , บริษัท โชคพนา 2512 จำกัด การทำงานเข้าปีที่ 7
- บริษัท เคที แพน จำกัด , บริษัท แอนนา ดิจิตอล จำกัด การทำงานเข้าปีที่ 4
- บริษัท ฮอนด้า เอกอินทรา และ 4 สาขาในเครือ
- บริษัท ออกานิกส์ คอสเม จำกัด
- บริษัท เอช ดี วาย การบัญชี จำกัด
- บริษัท 168 ภูเก็ต ดีไซน์ จำกัด
- บริษัท ที พี เอส รุ่งเรืองกิจ จำกัด
- บริษัท ไทย เอส พี จำกัด
- บริษัท ดุราพลอร์ จำกัด

