


# รายนํ้าฝนไวอนิล เอสซีจี


สวย กลมกลืน กับบ้านทุกสไตล์



# 5 เหตุผล ที่ต้องติดตั้งน้ำฝน

- 


ป้องกัน  
ปัญหา

ปกป้องความสัมพันธ์เพื่อนบ้านจากปัญหาน้ำฝนกระเด็น
- 


ป้องกัน  
ปัญหา

ปกป้องสวน บ่อปลาจากปัญหาน้ำฝนกระทบ
- 

ป้องกัน  
ปัญหา

ปกป้องผนังบ้าน จากปัญหาคราบน้ำ เชื้อรา สิววมลอก่อน  
เนื่องจากน้ำฝนจากหลังคาปะทะแรงลมพัดเข้าผนังบ้าน
- 

ป้องกัน  
ปัญหา

ปกป้องประตูและหน้าต่าง จากปัญหาความชื้นจากน้ำฝน  
สาครกระเด็น ทำให้ประตูและหน้าต่างบวมหรือเป็นสนิม
- 

ป้องกัน  
ปัญหา

ปกป้องบ้าน จากปัญหาพื้นทรุด เนื่องจากน้ำฝน  
ท่วมขังกัดเซาะผิวดิน

## WHY VINYL?



ปัจจุบันรางน้ำฝนในท้องตลาดมีให้เลือกสรรหลากหลายวัสดุ  
ซึ่งมีคุณสมบัติที่แตกต่างกับ ไวนิล (Vinyl) หนึ่งในวัสดุรางน้ำฝน  
ที่ได้รับความนิยมและใช้งานกันอย่างแพร่หลายในยุโรปและ  
สหรัฐอเมริกาเนื่องจากคุณสมบัติพิเศษที่โดดเด่นกว่าวัสดุอื่น

ไวนิล ผลิตจากโพลีเมอร์สังเคราะห์ชนิดหนึ่ง ที่มีคุณสมบัติ  
พิเศษกว่าโพลีเมอร์ทั่วไป แข็งแรง ทนทาน ไม่ลามไฟ เป็นวัสดุ  
ทดแทนธรรมชาติที่ได้รับการออกแบบมาสำหรับใช้งานภายนอก  
อาคาร (Outdoor) โดยเฉพาะ ทั้งยังช่วยลดภาวะโลกร้อนด้วย  
กระบวนการผลิตที่ใช้พลังงานต่ำ และยังสามารถนำกลับมาใช้  
ใหม่ได้ 100%

## รางน้ำฝนแบบไหนโดนใจคุณ

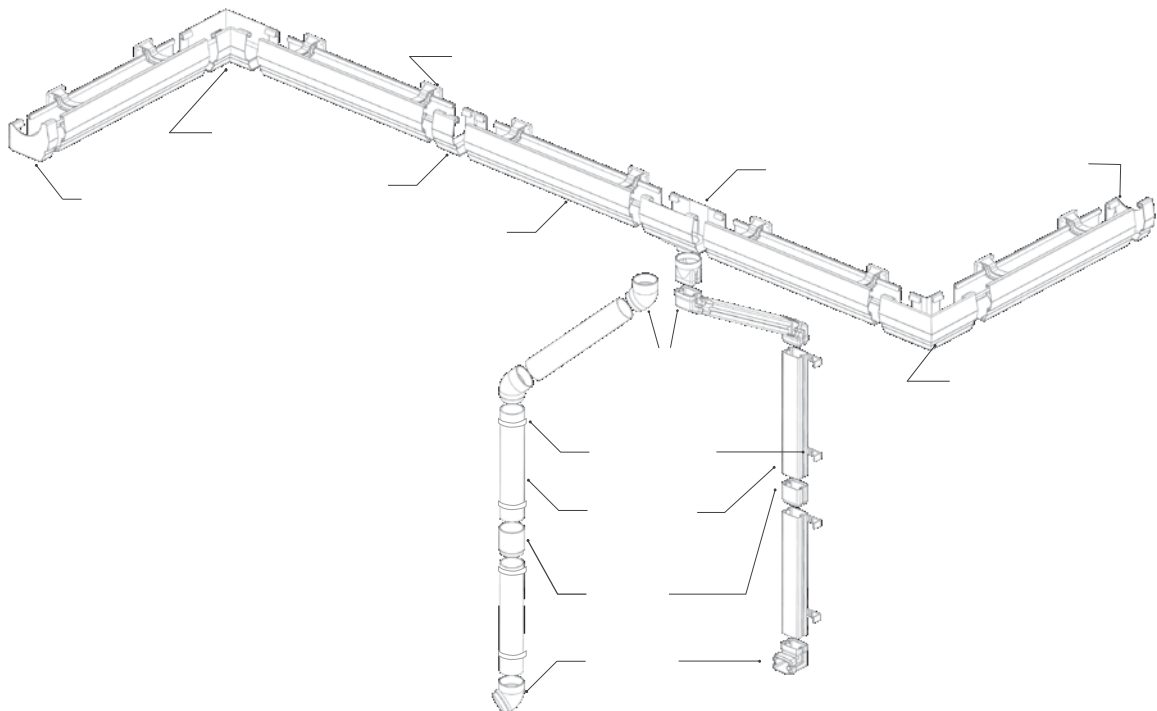
	 สวย	 ทนทาน	 ไม่เป็นสนิม	 ราคาเหมาะสม	 ติดตั้งง่าย
โพลีเอทิลีน	●	●	●	○	○
เหล็กชุบสี	●	●	○	○	○
สแตนเลส	○	●	●	○	○
สังกะสี	○	○	○	●	●
<b>ไวนิล</b>	●	●	●	●	●

# ทำไม

# ต้องรางน้ำฝนไวนิล เอสซีจี

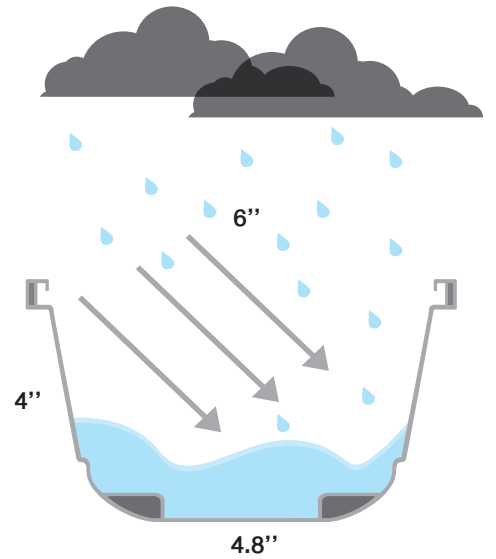


“ รางน้ำฝนไวนิล เอสซีจี สวยกลมกลืนเป็นหนึ่งเดียวกับบ้านทุกสไตล์ ไร้รอยเชื่อมต่อ ซ่อนตะขอแขวนราง สามารถระบายน้ำฝนออกจากตัวรางน้ำฝนได้รวดเร็ว ป้องกันน้ำฝนไหลย้อนกลับเข้าเชิงชายและฝ้าวัสดุทำจากไวนิลที่มีความแข็งแรง ทนทานต่อสภาพแวดล้อม ทั้งรังสี UV จากแสงแดดและฝนกรด และไม่เป็นสนิมตลอดอายุการใช้งาน ”



# รางน้ำฝนโวนิล เอสซีจี รุ่น เดอลุกซ์ (Deluxe)

รางน้ำฝนสีขาวเข้ากับหลังคาและเชิงชายบ้านทุกสไตล์ พร้อมด้วยดีไซน์  
ตะขอแขวนรางซ่อนในรางน้ำฝน ทำให้ไม่เห็นรอยเชื่อมต่อ สวยกลมกลืน  
ไปกับตัวบ้าน สามารถระบายน้ำฝนได้อย่างรวดเร็ว ด้วยดีไซน์ Super  
Flow ผลิตจากวัสดุโวนิลคุณภาพสูงแข็งแรง ทนทานต่อสภาพแวดล้อม  
ทั้งรังสี UV จากแสงแดดและฝนกรด และไม่เป็นสนิมตลอดอายุการใช้งาน



สวยงามกลืน



ทนทานต่อสภาพแวดล้อม



ไม่เป็นสนิม



Super Flow Design

## Super Flow Design

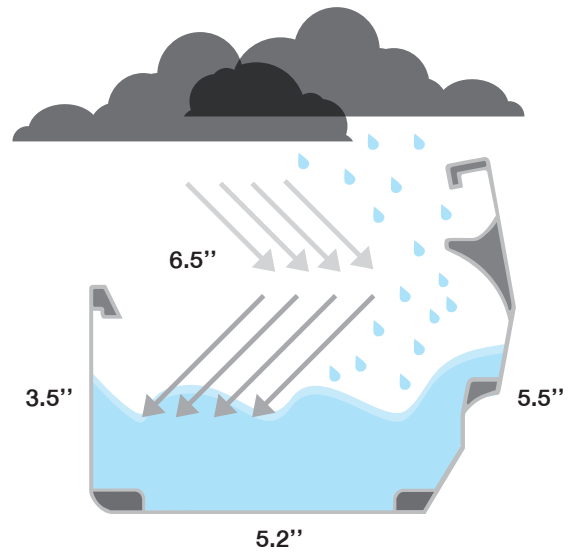
การออกแบบรูปทรงของตัวรางและ  
ระบบระบายน้ำให้สามารถระบาย  
น้ำฝนได้อย่างรวดเร็ว



# รางน้ำฝนไวโนิล เอสซีจี รุ่น สมาร์ท (Smart)

เหนือกว่าด้วยดีไซน์พิเศษ ตะขอแขวงรางสามารถรับน้ำหนักได้มากกว่าตะขอทั่วไปถึง 3 เท่า โดดเด่นด้วยคุณสมบัติพิเศษ Double Protection ป้องกันน้ำฝนกระเด็นออกจากตัวราง ด้วยดีไซน์ Splash Guard และระบบ Over Flow ที่สามารถป้องกันน้ำฝนไหลย้อนกลับเข้าเชิงชายและฝ้า

รางน้ำฝนไวโนิล เอสซีจี รุ่น Smart ผลิตจากไวโนิลคุณภาพสูง แข็งแรง ทนทาน ต่อสภาพแวดล้อม ทั้งรังสี UV จากแสงแดดและฝนกรด และไม่เป็นสนิมตลอดอายุการใช้งานไร้รอยเชื่อมต่อ สวยงามกลมกลืนเป็นหนึ่งเดียวเข้ากับบ้านทุกสไตล์



สวยกลมกลืน



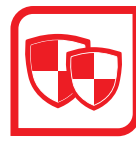
ทนทานต่อสภาพแวดล้อม



ไม่เป็นสนิม



Super Flow Design



Double Protection



## Super Flow Design

การออกแบบรูปทรงของตัวรางและระบบระบายน้ำให้สามารถระบายน้ำฝนได้อย่างรวดเร็ว

## Over Flow System

ระบบระบายน้ำฝนออกจากตัวรางน้ำฝน เมื่อมีวัสดุ กีดขวางหรืออุดตันทางระบายน้ำ เพื่อป้องกันน้ำฝนไหลย้อนกลับเข้าเชิงชายและฝ้า

## Splash Guard

ความสูงของขอบรางน้ำฝนที่เพิ่มขึ้นและรูปทรงที่ได้รับการออกแบบมาเป็นพิเศษ สามารถป้องกันน้ำฝนจากหลังคากระเด็นออกนอกตัวรางน้ำฝน



# อุปกรณ์รางน้ำฝนไวนิล เอสซีจี

## รุ่น เดอลักซ์ (Deluxe)

● สีขาว (White)



รางน้ำฝน (3 เมตร/ฟุต)  
(Gutter)



ครอบรางตรง  
(Joiner)



ครอบเชื่อมราง  
(Drop Outlet)



ครอบมุม 90 องศา  
(90° Outside Corner)



ครอบมุม 135 องศา  
(135° Outside Corner)



ตะขอแขวนราง  
(Gutter Hanger)



ปรับมุมเชิงชาย  
(Fascia Fixer)



ฝาปิดปลายราง  
(End Cap)

## รุ่น สมาร์ท (Smart)

● สีขาว (White) ○ สีน้ำตาลเข้ม (Dark Brown)



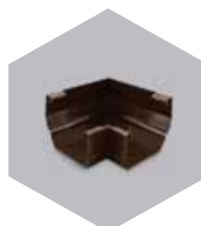
รางน้ำฝน (3 เมตร/ฟุต)  
(Gutter)



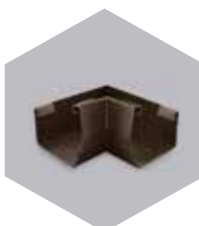
ครอบรางตรง  
(Joiner)



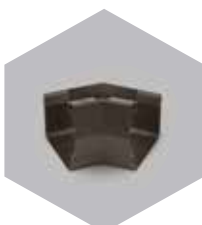
ครอบเชื่อมราง  
(Drop Outlet)



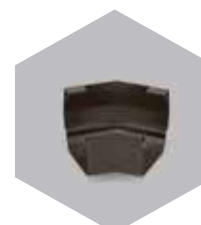
ครอบมุมนอก 90 องศา  
(90° Outside Corner)



ครอบมุมใน 90 องศา  
(90° Inside Corner)



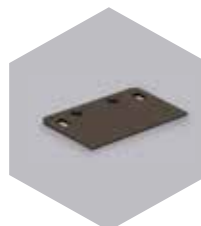
ครอบมุมใน 135 องศา  
(135° Inside Corner)



ครอบมุมนอก 135 องศา  
(135° Outside Corner)



ฝาปิดปลายราง  
(End Cap)



แผ่นปรับองศา  
(Shim Plate)



ตะขอแขวนราง 30 องศา  
(30° Hanger)



ตะขอแขวนราง 90 องศา  
(90° Hanger)

# อุปกรณ์ท่อระบายน้ำฝนโวนิล เอสซีจี

## แบบกลม (Round Style)



ท่อระบายน้ำฝน (3 เมตร/ท่อน)  
(Downspout Round)



ข้อต่อตรง  
(Connector Round)



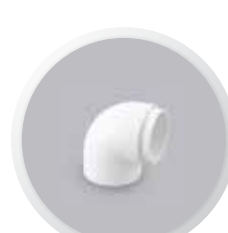
คลิปรัดท่อ  
(Downspout Clip Round)



ข้องอ 15 องศา  
(15° Elbow Round)



ข้องอ 30 องศา  
(30° Elbow Round)



ข้องอ 90 องศา  
(90° Elbow Round)



สีขาว (White)

สีน้ำตาลเข้ม (Dark Brown)



# อุปกรณ์ท่อระบายน้ำฝนไวนิล เอสซีจี

## แบบเหลี่ยม (Square Style)



ท่อระบายน้ำฝน (3 เมตร/ท่อน)  
(Downspout Square)



ตัวแปลงท่อระบายน้ำฝน  
(Adapter for Downspout Square)



ข้อต่อตรง  
(Connector Square)



ข้องอ 15 องศา  
(15° Elbow Square)



ข้องอ 30 องศา  
(30° Elbow Square)



ข้องอ 90 องศา  
(90° Elbow Square)



ข้องอหมุน  
(15° Pivot Elbow Square)



ข้องอปรับแนว  
(15° Twist Elbow Square)



ข้องอขนานผนัง  
(15° Sideway Elbow Square)



คลิปปิดท่อ  
(Hidden Clip Square)

สีขาว (White)

สีน้ำตาลเข้ม (Dark Brown)





# อุปกรณ์เสริมรางน้ำฝนไวนิล เอสซีจี

## โซ่ระบายน้ำฝนไวนิล (Flower Rain Chain)

เพิ่มความสวยงาม กลมกลืนกับสวนรอบบ้าน ด้วย “โซ่ระบายน้ำฝนไวนิล เอสซีจี” เหมาะกับบริเวณพื้นที่ปลูกต้นไม้ ไร้ยางอาย ไร้ยางอาย หรือลงสู่บ่อน้ำในสวน ดีไซน์โดดเด่น สวยงาม ทนลมช่วยแต่งเติมสีสันให้บ้านดูมีชีวิตชีวา



มีให้เลือก 2 รูปทรง



ดอกไลดัส



ดอกทิวลิป

1 กล่อง มีดอกไม้ 28 ชิ้น  
และความยาวรวม 3 เมตร

\*แนะนำให้ติดตั้งเฉพาะบริเวณชั้น 1 เท่านั้น

## ตะแกรงกันใบไม้ไวนิล (Leaf Guard)



ตะแกรงกันใบไม้ไวนิลสีเทา ความยาว 3 เมตร

### หมดปัญหาน้ำฝนล้นรางจากเศษใบไม้อุดตัน บริเวณรางและก่อน้ำฝน

“ตะแกรงกันใบไม้ไวนิล เอสซีจี” ได้รับการออกแบบมาโดยเฉพาะสำหรับ รางน้ำฝนไวนิล เอสซีจี รุ่นสมาร์ท มีขนาดตะแกรงพอดีกับขนาดราง พร้อม ตะขอแขวนรางรูปแบบใหม่ที่ออกแบบจุดยึดให้ติดตั้งตะแกรงได้อย่างมั่นคง มีความต่อเนื่อง สวยงาม เป็นระเบียบเรียบร้อย ทนทานต่อทุกสภาพอากาศ ใช้งานได้ยาวนาน หมดปัญหาน้ำฝนล้นรางกวนใจ



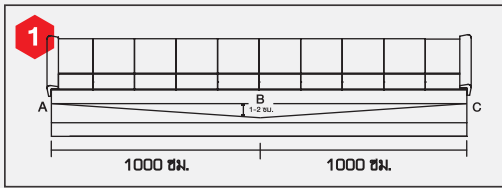
ออกแบบจุดยึดให้ล็อกได้พอดี



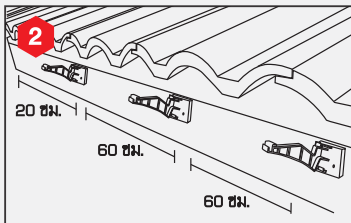
มีรูหรือช่องขนาดเล็ก ป้องกันใบไม้ใหญ่หล่นลงไปได้

# วิธีการติดตั้ง รางน้ำฝนไวนิล เอสซี

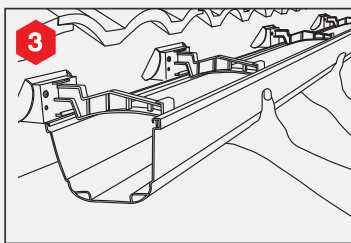
## รุ่นเดอลุกซ์



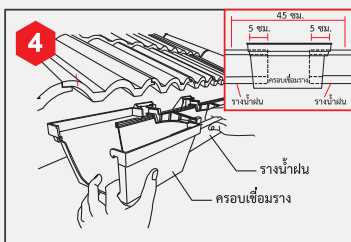
กำหนดระดับความลาดเอียงของรางน้ำฝน 2:1000 ซม.



ติดตั้งตะขอแขวนรางเข้ากับเชิงชายบ้าน โดยให้ตะขอตัวแรกห่างจากมุมเชิงชายไม่เกิน 20 ซม. และตัวต่อไปห่างกันเฉลี่ยไม่เกิน 60 ซม.



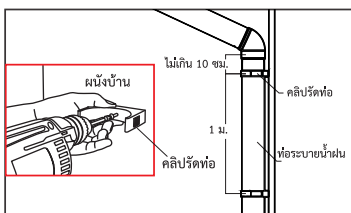
นำรางน้ำฝนติดตั้งกับตะขอแขวนรางให้เข้าล็อก



ติดตั้งครอบเชื่อมรางเข้ากับรางน้ำฝน โดยให้ครอบเชื่อมรางอยู่กึ่งกลางของตะขอระยะไม่เกิน 45 ซม.

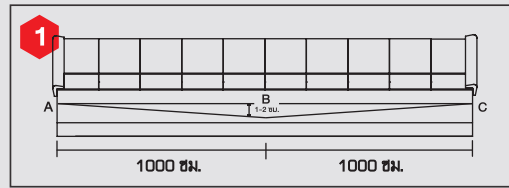
## วิธีการติดตั้งท่อระบายน้ำฝนไวนิล เอสซี

### แบบกลม

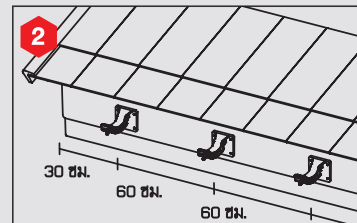


ติดตั้งท่อระบายน้ำตามแนวผนังบ้าน โดยยึดคัลิปตัวแรกห่างจากช่องอ่ไม่เกิน 10 ซม. ระยะคัลิปตัวต่อไปไม่เกิน 1 ม.

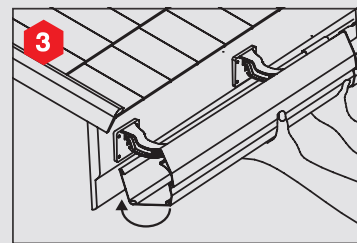
## รุ่นสมาร์ก



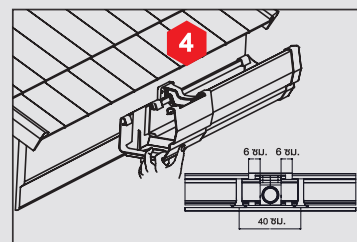
กำหนดระดับความลาดเอียงของรางน้ำฝน 2:1000 ซม.



ติดตั้งตะขอแขวนรางเข้ากับเชิงชายบ้าน โดยให้ตะขอตัวแรกห่างจากมุมเชิงชายไม่เกิน 30 ซม. และตัวต่อไปห่างกันเฉลี่ยไม่เกิน 60 ซม.

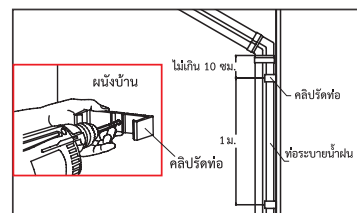


นำรางน้ำฝนติดตั้งกับตะขอแขวนรางให้เข้าล็อก



ติดตั้งครอบเชื่อมรางเข้ากับรางน้ำฝน โดยให้ครอบเชื่อมรางอยู่กึ่งกลางของตะขอระยะไม่เกิน 40 ซม.

### แบบเหลี่ยม



ติดตั้งท่อระบายน้ำตามแนวผนังบ้าน โดยยึดคัลิปตัวแรกห่างจากช่องอ่ไม่เกิน 10 ซม. ระยะคัลิปตัวต่อไปไม่เกิน 1 ม.

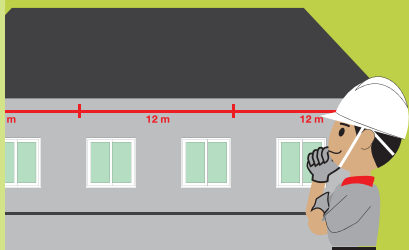


# Tips & Tricks



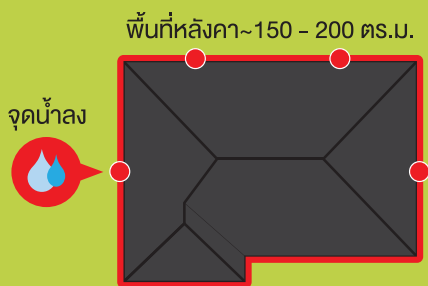
## 1. การคำนวณจุดน้ำลง

จุดน้ำลง



ทุกๆ ระยะความยาว  
เชิงชาย 12 ม. จะต้องมี  
จุดน้ำลง 1 จุด

ทุกๆ ระยะพื้นที่หลังคา  
50 ตร.ม. จะต้องมี  
จุดน้ำลง 1 จุด



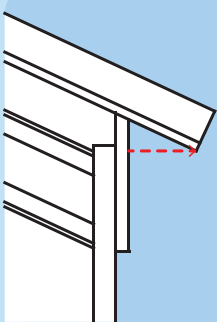
## 2. ระยะยื่นปลายหลังคา

รุ่น เดอลุกซ์ ระยะ 7 - 9 ซม.  
รุ่น สมาร์ท ระยะ 8 - 10 ซม.



## 3. ประเภทของตะขอแขวนรางที่ควรเลือกใช้

สำหรับเชิงชายตรง



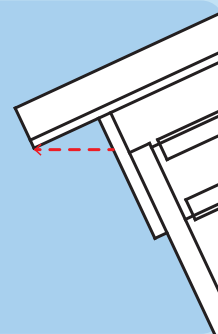
ตะขอแขวนราง  
90 องศา



ตะขอแขวนราง  
30 องศา

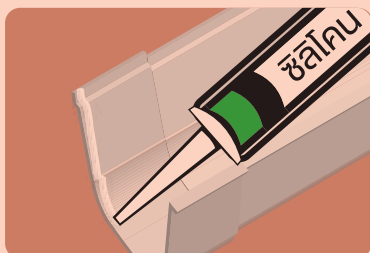


สำหรับเชิงชายเอียง



## 4. วัสดุเชื่อมต่อราง

รุ่น เดอลุกซ์



ใช้ซิลิโคนขาว

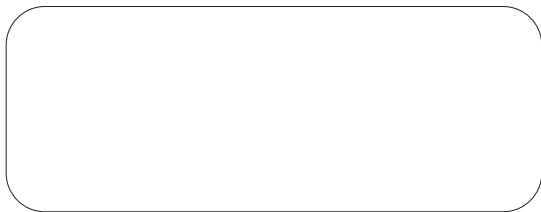
รุ่น สมาร์ท



ใช้น้ำยาประสานท่อชนิดเข้มข้น

ดูวิดีโอติดตั้งรางน้ำฝน รุ่น SMART **ได้ที่นี่**





หาซื้อได้ที่ ร้านค้าวัสดุก่อสร้างชั้นนำ  
SCG Contact Center 02-586-2222  
Email : [contact@scg.com](mailto:contact@scg.com)  
[www.scgbuildingmaterials.com](http://www.scgbuildingmaterials.com)