

บล็อกปูพื้น เอสซีจี รุ่น

TRIO BLOCK

ทรีโอ บล็อก

... ผสานความทันสมัยได้อย่างลงตัวด้วย...

บล็อกปูพื้นรูปทรงสามเหลี่ยม ด้วยรูปทรงเรขาคณิต ที่ดูเรียบง่ายแต่แฝงไว้ด้วยความทันสมัย มีความแตกต่างไม่เหมือนใคร สะท้อนความเป็นผู้นำได้อย่างสมบูรณ์แบบ



Dimension

ขนาด : 20 x 16.8 x 6 ซม. น้ำหนัก : 2.30 กก./ก้อน
 ปริมาณการใช้งาน : 57.80 ก้อน/ตร.ม.

Color Chart



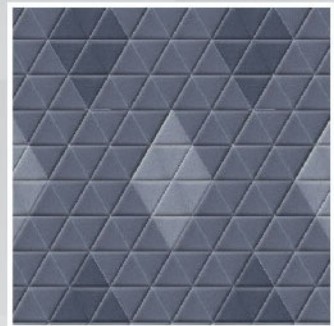
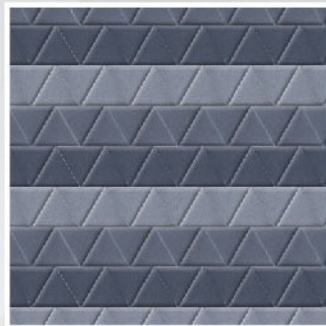
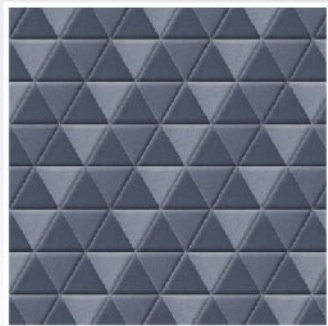
ตัวอย่างการต่อลาย

ลาย TB-01

ลาย TB-02

ลาย TB-03

ลาย TB-04



ปริมาณการใช้งาน ต่อ 1 ตร.ม.

ปริมาณการใช้งาน ต่อ 1 ตร.ม.

ปริมาณการใช้งาน ต่อ 1 ตร.ม.

ปริมาณการใช้งาน ต่อ 1 ตร.ม.

สีดำเข้ม	จำนวน	36.13	ก้อน
สีดำ	จำนวน	16.26	ก้อน
สีเทา	จำนวน	5.42	ก้อน

สีดำเข้ม	จำนวน	28.90	ก้อน
สีดำ	จำนวน	14.45	ก้อน
สีเทา	จำนวน	14.45	ก้อน

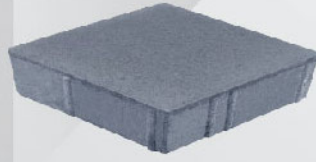
สีดำเข้ม	จำนวน	19.26	ก้อน
สีดำ	จำนวน	19.26	ก้อน
สีเทา	จำนวน	19.26	ก้อน

สีดำเข้ม	จำนวน	7.23	ก้อน
สีดำ	จำนวน	43.35	ก้อน
สีเทา	จำนวน	7.23	ก้อน

Tip & Trick

บล็อกปูพื้น เอสซีจี รุ่น โดมอนด์ เซป DIAMOND SHAPE

สามารถปูร่วมกับบล็อกปูพื้น เอสซีจี รุ่น ตรีโอบล็อก ได้อย่างลงตัว



Dimension

ขนาด : 20 x 33.6 x 6 ซม.

น้ำหนัก : 4.30 กก./ก้อน

ปริมาณการใช้งาน : 28.90 ก้อน/ตร.ม.

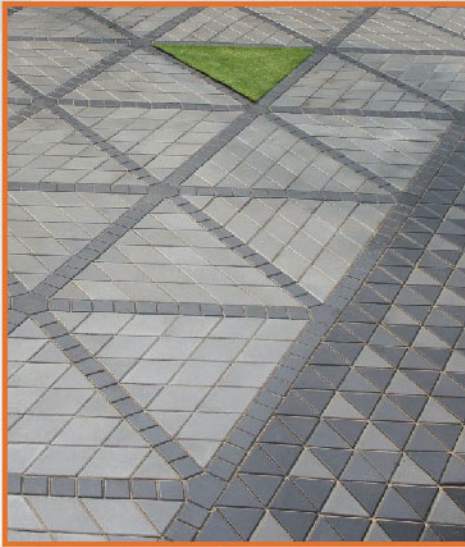
Color Chart



สีเทา สีดำ สีแดง

Reference Site

ตัวอย่างการปูร่วมกับระหว่างบล็อกปูพื้น เอสซีจี รุ่น โดมอนด์ เซป และตรีโอบล็อก



หมายเหตุ : เนื่องจากสินค้าเป็นรูปทรงสามเหลี่ยม การตัดแนวอาจไม่เป็นเส้นตรงเหมือนสินค้ารูปทรงอื่น ๆ

- ข้อควรระวัง** เพื่อความปลอดภัย ขณะติดตั้งสินค้า ต้องสวมใส่อุปกรณ์ป้องกันส่วนบุคคลที่ได้มาตรฐานให้มิดชิด เช่น หน้ากากป้องกันฝุ่น แว่นตานิรภัย เสื้อ ถุงมือ รองเท้า เป็นต้น • การตัดบล็อก ต้องเลือกใช้เครื่องสำหรับตัดบล็อกโดยเฉพาะ และควรปฏิบัติตามขั้นตอนในการใช้งานเครื่องตัดบล็อกอย่างเคร่งครัด • หลีกเลี่ยงการใช้เครื่องมือตัด เจียร หรือขัดที่ทำให้เกิดฝุ่นมาก หากปริมาณฝุ่นเข้าสู่ร่างกายในปริมาณมาก และต่อเนื่องเป็นระยะเวลานานอาจก่อให้เกิดอันตรายต่อระบบทางเดินหายใจและร่างกายได้และควรตัด เจียร หรือขัดคดแต่ง ในพื้นที่ที่อากาศถ่ายเทสะดวก และใช้เครื่องตัดให้ด้วยความเร็วรอบต่ำ • ต้องทำความสะอาดหลังการตัด เจียร หรือขัด โดยใช้ผ้าชุบน้ำเช็ดทำความสะอาด ห้ามใช้ไม้กวาดปัดฝุ่นเพราะจะทำให้ฝุ่นฟุ้งกระจายได้ • หลังการติดตั้งควรชำระล้างร่างกายด้วยน้ำสะอาดทุกครั้ง • บุคคลที่ไม่สวมอุปกรณ์ป้องกันที่ได้มาตรฐาน ไม่ควรเข้าไปใกล้บริเวณทำงานเพื่อหลีกเลี่ยงอันตรายที่อาจเกิดขึ้นได้
- ข้อควรระวัง** พื้นที่หรืออาคารที่ต้องการติดตั้งสินค้า ควรตรวจสอบโครงสร้าง ความชื้นและพื้นที่ที่จะติดตั้งให้ตรงตามมาตรฐานการออกแบบและรับรองโดยสถาปนิกและวิศวกร • ข้อกำหนดต่าง ๆ เป็นข้อกำหนดเบื้องต้นสำหรับการใช้งานทั่วไปเท่านั้น การกำหนดวิธีการติดตั้ง , โครงสร้างที่ใช้เพื่อรองรับน้ำหนักของสินค้าและการนำผลิตภัณฑ์ไปใช้งานนอกเหนือจากที่ระบุในเอกสารนี้ ถือเป็นความรับผิดชอบโดยตรงของผู้ออกแบบ สถาปนิก และผู้ควบคุมงานก่อสร้าง • ควรจัดเก็บหรือที่เก็บวัสดุที่เหลือจากการติดตั้งให้เรียบร้อยในสถานที่ที่เหมาะสม เพื่อป้องกันอันตรายที่อาจเกิดขึ้น • การดูแลทำความสะอาดพื้นผิวหน้าสินค้า ไม่ควรใช้อุปกรณ์ทำความสะอาดที่เป็นอันตรายต่อผิวหน้าของสินค้า เช่น แปรงหวัดเหล็ก กรดหรือสารเคมีควรใช้เครื่องพ่นน้ำในแรงดันที่เหมาะสม หรือใช้ฟองน้ำทำความสะอาดตามลักษณะข้อก๊อกลงแล้วเช็ดลงไปด้วยผ้าแห้งสะอาด • ความชื้นอาจมีผลทำให้สินค้ามีคราบสกปรกเข้รา หรือตะไคร่น้ำได้
- ข้อแนะนำ** ควรเคลื่อนย้ายสินค้าด้วยความระมัดระวัง ไม่ควรโยนหรือวางสินค้าอย่างรุนแรง • ควรกองเก็บสินค้าสูงไม่เกิน 1 เมตร และไม่วางพาดซ้อนกัน คลุมด้วยผ้าใบในที่ร่ม บนพื้นที่ได้ระดับเดียวกับปราศจากน้ำขังและไม่มีลมขึ้น • การยกหรือเคลื่อนย้ายผลิตภัณฑ์ควรทำด้วยความระมัดระวัง ห้ามกันหลัง ห้ามเอี้ยวหรือบิดตัวเปลี่ยนทิศทางขณะทำการยก และหลีกเลี่ยงการทำงานต่อเนื่องเป็นระยะเวลานานเพื่อป้องกันการบาดเจ็บและเมื่อยล้า • ในการใช้งานสินค้ากระเบื้องคอนกรีตปูพื้นภายนอกหรือภายในควรระมัดระวังในการใช้งาน เพราะสินค้ามีความหนาย และร่องหลุมที่อาจทำให้สะดุดล้มเกิดแผลถลอกและได้รับบาดเจ็บต่อผู้ใช้งานได้ โดยเฉพาะการนำรถเข็น หรืออุปกรณ์ที่มีล้อ เช่น รถเข็นรถเข็น ชีมนำบริเวณพื้นที่ใช้ใช้งาน เพราะอาจได้รับอันตรายจากร่องหลุมของสินค้าได้ • การปฐมพยาบาลเบื้องต้น หากผู้หรือเศษวัสดุเข้าตา ห้ามถูหรือขยี้ที่ตา ให้รีบล้างออกด้วยน้ำสะอาดหลายๆ ครั้งแล้วรีบพบแพทย์

MHB-S-L11-C009-5907

*สีของผลิตภัณฑ์ในภาพอาจแตกต่างจากสีของผลิตภัณฑ์จริง เนื่องจากกระบวนการพิมพ์ บริษัทฯ ขอสงวนสิทธิ์ในการเปลี่ยนแปลงข้อมูลโดยไม่ต้องแจ้งให้ทราบล่วงหน้า

All content, design, and layout are Copyright © 2016, SCG Cement-Building Materials All Rights Reserved, Reproduction in whole or part in any form or medium without specific written permission is prohibited.



หาซื้อได้ที่ SCG Authorized Dealer และร้านค้าวัสดุก่อสร้างชั้นนำ
SCG Contact Center 02-586-2222
Email : contact@scg.co.th, www.scgbuildingmaterials.com