

## 19" Modern Close Rack AC Series

### // SPECIFIC FEATURES

- ตู้เก็บอุปกรณ์ 19" RACK โดยสามารถยึดอุปกรณ์มาตรฐาน 19 นิ้วได้ ออกแบบเป็นระบบ Modular knock down
- ผลิตจากเหล็ก COLD ROLL STEEL เคลือบ ELETRO GALVANIZE SHEET STEEL ความหนา 1.5mm.
- โครงสร้างของตู้ผลิตจากเหล็ก COLD ROLL STEEL เคลือบ ELECTRO GALVANIZE SHEET STEEL ความหนา 2.0 mm ป้องกันสนิมได้ 100%
- ประตูหน้าโครงเหล็กเจาะช่องติดตั้งแผ่นกระจกหรืออะคริลิกสีชาความหนา 0.5mm ขอบประตูพับเป็นรูป U เสริมความแข็งแรงพร้อมซิลด้วยยางที่ติดตั้งด้วยระบบ CNC foamed gasket แบบไร้ช่องว่าง
- ประตูหลังเป็นโครงเหล็กเจาะช่องระบายอากาศด้านล่าง พร้อมแผ่นกรองฝุ่นสามารถถอดทำความสะอาดได้ ด้านในมีโครงเหล็กเพื่อป้องกันประตูพลิว และขอบประตูพับเป็นรูปตัว U พร้อมฝั้งครีบบางกันฝุ่นแบบ 3 ครีบบ และมิกุญแจล็อค Cam Lock หรือ Handle Lock Key ได้
- ประตูหน้า - หลัง เสมอกับโครง สามารถปรับเปลี่ยนการเปิดจากซ้ายไปขวาได้
- บานพับประตูเป็น Aluminum มีความแข็งแรง ไม่แตกหักได้ง่ายและสามารถรับน้ำหนักได้มาก
- ด้านบน (หลังคา) เป็นเหล็กแบบทึบ ออกแบบยกสูงให้พอดีกับโครงตู้ มีช่องสำหรับติดตั้งพัดลมระบายอากาศขนาด 4 นิ้ว ได้สูงสุด 6 ตัว
- ฐานตู้ ผลิตจากเหล็ก COLD ROLL STEEL เคลือบ ELECTRO GALVANIZE SHEET STEEL ความหนา 2.0 mm มีบานแผ่นเหล็กพร้อมฟองน้ำ สามารถสไลด์เพื่อร้อยสายสัญญาณ เพื่อป้องกันแมลงเข้าตู้ และออกแบบให้มีขนาดเท่าตัวตู้ ใต้ฐานตู้ติดตั้งลูกล้อและขาตั้งกับฐานเหล็กความหนา 3 mm.
- ติดตั้งสายต่อกราวด์ (Grounding) สีเขียว เชื่อมชิ้นส่วนของตู้ พร้อมขั้วต่อ
- เสายึดอุปกรณ์ (เสา U) ผลิตจากเหล็ก COLD ROLL STEEL เคลือบ ELECTRO GALVANIZE SHEET STEEL ความหนา 2.0 mm และมีตัวเลขกำกับระดับความสูงของ U ทั้งสองหน้า - หลังของตู้ ป้องกันสนิมได้ 100%
- ขาตั้งสามารถปรับขึ้น - ลงได้ โดยฐานขาตั้งทั้ง 4 ขา ปรับเียงความลาดชันได้โดยอิสระ 180 องศา ฐานขาตั้งทำจากวัสดุ ABS เพื่อป้องกันไฟฟ้าสถิต ป้องกันการรั่วของกระแสไฟฟ้าลงพื้น และการสั่นสะเทือน
- ลูกล้อทำจากวัสดุ Nylon Six สีดำ แบบแบนหมุน 360 องศา และรับน้ำหนัก 100kg/ล้อ
- ชุดน็อตสกรู เป็นเกลียวมาตรฐานสากล (M6) โดยตัวน็อตและสกรูชุบซิงค์
- ตู้ใช้สีฝุ่น โดยเข้ากระบวนการพ่นและอบแบบ Electro Static Powder Coating สี New Shine Two Tone (ขาวเทาเข้ม)
- ออกแบบและผลิตตรงตามมาตรฐาน ANSI/EIA-310E (Rev.ANSI/EIA-310-D), IEC 60297-1, IEC 60297-2, BS 5954: part 2, DIN 41494
- รับประกันคุณภาพและปลอดสนิม 30 ปี
- ผลิตด้วยเหล็กแผ่นจากโรงงานที่ได้รับมาตรฐาน ISO 9001 : 2015

**ORDER INFORMATION**

| U<br>1U=44.45mm. | Height<br>(mm.) | Order No. (W x D : mm.) |           |           |            |            | Series |
|------------------|-----------------|-------------------------|-----------|-----------|------------|------------|--------|
|                  |                 | 600 x 600               | 600 x 800 | 600 x 900 | 600 x 1000 | 600 x 1100 |        |
| 15U              | 850             | R3-60615                | R3-60815  | R3-60915  | R3-61015   | R3-61115   | AC     |
| 27U              | 1390            | R3-60627                | R3-60827  | R3-60927  | R3-61027   | R3-61127   |        |
| 36U              | 1790            | R3-60636                | R3-60836  | R3-60936  | R3-61036   | R3-61136   |        |
| 39U              | 1895            | R3-60639                | R3-60839  | R3-60939  | R3-61039   | R3-61139   |        |
| 42U              | 2050            | R3-60642                | R3-60842  | R3-60942  | R3-61042   | R3-61142   |        |
| 45U              | 2185            | R3-60645                | R3-60845  | R3-60945  | R3-61045   | R3-61145   |        |

| U<br>1U=44.45mm. | Height<br>(mm.) | Order No. (W x D : mm.) |           |            |            | Series |
|------------------|-----------------|-------------------------|-----------|------------|------------|--------|
|                  |                 | 800 x 800               | 800 x 900 | 800 x 1000 | 800 x 1100 |        |
| 15U              | 850             | R3-80815                | R3-80915  | R3-81015   | R3-81115   | AC     |
| 27U              | 1390            | R3-80827                | R3-80927  | R3-81027   | R3-81127   |        |
| 36U              | 1790            | R3-80836                | R3-80936  | R3-81036   | R3-81136   |        |
| 39U              | 1895            | R3-80839                | R3-80939  | R3-81039   | R3-81139   |        |
| 42U              | 2050            | R3-80842                | R3-80942  | R3-81042   | R3-81142   |        |
| 45U              | 2185            | R3-80845                | R3-80945  | R3-81045   | R3-81145   |        |



\*Product pictures and technical data in this datasheet are only for reference. Updates are subject to change without prior notice. The final interpretation right is reserved by Rabbit Innovation.,ltd

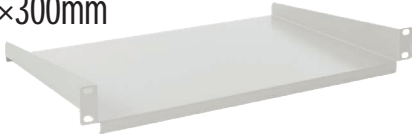
[WWW.TSPNEXT.COM](http://WWW.TSPNEXT.COM)



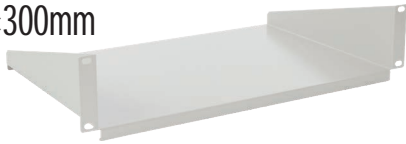
## // Accessories for RACK

### Shelves

1U / 440×300mm



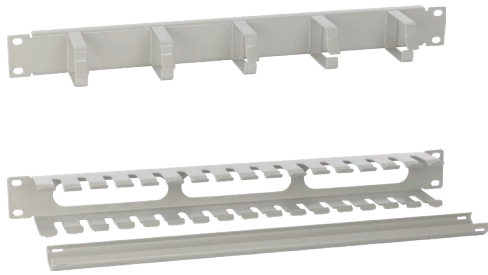
2U / 440×300mm



### Blanking panels



### Management panels



### Brush grommet



### Locks



Universal round lock to front door



Universal round lock to front door



Lock intended to rear door of RACK

### Casters



Caster 2" without brake



Caster 2" with brake



\*Product pictures and technical data in this datasheet are only for reference. Updates are subject to change without prior notice. The final interpretation right is reserved by Rabbit Innovation.,ltd

[WWW.TSPNEXT.COM](http://WWW.TSPNEXT.COM)



## ชุดพัดลมระบายอากาศสำหรับตู้ Rack (Ventilating Fan Unit)

### // SPECIFIC FEATURES

- ออกแบบสำหรับติดตั้งในตู้ Rack เพื่อช่วยระบายความร้อนอย่างมีประสิทธิภาพ
- รองรับการจัดตั้งแบบ 1 พัดลม หรือ 2 พัดลม (Dual Fan Unit)
- โครงสร้างแข็งแรง ทนทาน เหมาะสำหรับงานต่อเนื่อง (Heavy Duty)
- ระบบแกนพัดลมแบบ 2 Ball Bearing เพิ่มอายุการใช้งานและความเสถียร
- ติดตั้งง่าย พร้อมสายไฟและปลั๊กใช้งานทันที
- แรงดันไฟฟ้า (Rated Voltage) 220 – 240V AC
- ความถี่ (Frequency) 50 / 60 Hz
- ประเภทพัดลม Heavy Duty Axial Fan
- ระบบลูกปืน 2 Ball Bearing
- ขนาดพัดลม 120 X 120 X 38 มม. (4 นิ้ว)
- จำนวนพัดลม 1 หรือ 2 ตัว
- ความเร็วรอบ 2,500 รอบ/นาที (RPM)
- อัตราการไหลอากาศ 2.3 ลูกบาศก์เมตร/นาที
- วัสดุโครงสร้าง Aluminum Housing
- หน้ากากพัดลม ตะแกรงเหล็กชุบโครเมียม
- อุณหภูมิการทำงาน -30°C ถึง +70°C
- สายไฟ ยาว 1.5 เมตร พร้อมปลั๊ก
- การติดตั้ง แบบติดตั้งกับแผ่นเหล็กเจาะช่องระบายอากาศ
- รับประกันสินค้า 1 ปี
- 4" X 1 ตัว , 4" X 2 ตัว, 4" X 3 ตัว



## รางไฟ PDU : Power distribution Unit ขนาด 4 , 6 , 8 , 12 , 20 Outlet

### // SPECIFIC FEATURES

- ผลิตจากเหล็กคุณภาพสูงชนิด Cold Rolled Steel (CRS) เคลือบผิวด้วย Electro-Galvanized Sheet Steel (EG) ความหนาไม่น้อยกว่า 1.2 มม. พร้อมพ่นสีและอบสีด้วยระบบ Electrostatic Powder Coating เพื่อเพิ่มความทนทานและป้องกันการเกิดสนิม
- มาพร้อมระบบป้องกันทางไฟฟ้าครบถ้วน ได้แก่ ระบบป้องกันไฟกระชาก, ระบบป้องกันกระแสไฟเกิน, ระบบป้องกันไฟฟาลัดวงจร
- เต้ารับแบบ Universal Socket รองรับปลั๊กทั้งขากลมและขาแบน พร้อมขากราวด์ ผลิตจากวัสดุคุณภาพสูงชนิด PC/ABS แข็งแรงและปลอดภัยต่อการใช้งาน
- มีสวิตช์ เปิด-ปิด (ON/OFF Switch) พร้อมไฟแสดงสถานะการทำงาน (LED Indicator) และติดตั้ง Circuit Breaker ขนาด 15A เพื่อเพิ่มความปลอดภัย
- รองรับค่าทางไฟฟ้า: กระแสไฟ 15A , แรงดันไฟฟ้า 220VAC , ความถี่ 50Hz
- สายไฟมาตรฐาน: ขนาด 3 X 14 AWG ความยาว 2 เมตร (เหมาะสำหรับตู้ Rack แบบ Close Rack) ได้รับมาตรฐาน UL (E150631)
- เต้ารับผ่านมาตรฐาน มอก. (TIS) พร้อมหุ้ยึดสำหรับติดตั้งกับตู้ Rack ขนาด 19 นิ้ว
- รองรับปลั๊กไฟ (ตัวเลือก): ขนาด 16A / 32A
- รับประกันสินค้า 1 ปี

### Description

Power Distribution Unit 4 Universal Outlet 2M.  
Power Distribution Unit 6 Universal Outlet 2M.  
Power Distribution Unit 8 Universal Outlet 2M.  
Power Distribution Unit 12 Universal Outlet 2M.  
Power Distribution Unit 20 Universal Outlet 2M.

