



K.S. MOULD PARTS COMPANY LIMITED



[http:// www.ksmould.co.th](http://www.ksmould.co.th)



品質と信頼

Quality & Confidence



全数検査中
Check all pins

品質と信頼を築く

お客様のための金型部品は品質が良くて当然です。それを保証するために量産品から特注品まで全数検査を実行しています。

The Quality of moulding parts for our customers must be perfect.

We do inspect all the parts to guarantee the Quality.



検査中
Inspection



測定顕微鏡
Microscope Measure



ブロックゲージで調整中の測定器
Length Measure



プロフィールプロジェクター
Profile Projector



角度プロジェクター
Angle Observer



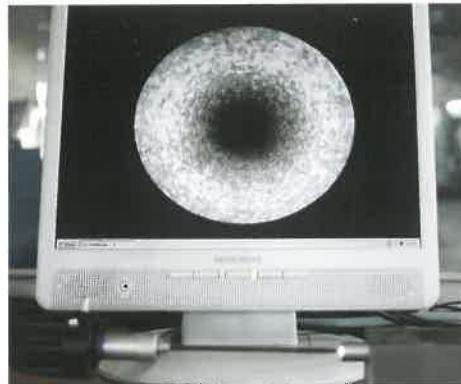
プロフィールプロジェクター
Profile Projector



超音波厚さ測定機
Ultra Sonic Thickness Measure



エア内径マイクロメータ
Inside Hole Air Micrometer



スリーブピンの穴を観察する内視鏡
Industrial Endoscope



スリーブピン
Sleeve Pin

私たちはユーザーの立場に立ち、ユーザーのための金型部品を日本と同水準で製作します。

Producing Mould Parts Standing on END USERS SIDE and on Japanese High Standard for END USERS.



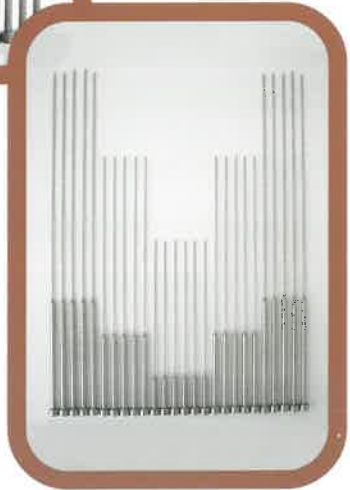
Blade Ejector Pin

角ピン



Stepped Pin

ステップピン



Square Sleeve Pin

角スリーブピン



Stepped-Sleeve Pin

段付スリーブピン



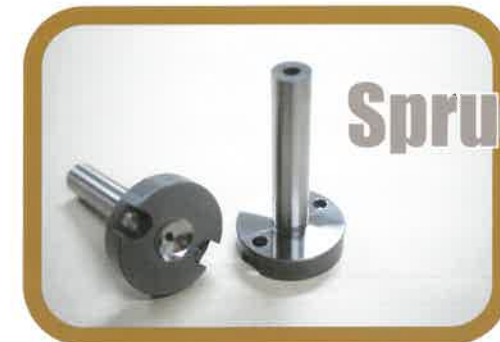
Straight Core Pin

ストレートコアピン



BeCu-Core Pin

BeCu コアピン



Sprue Bushing

スプールブッシュ



Formed Core Pin

コアピン





Wire EDM



Inspection



Forming



Ion Nitriding



生産設備

Production Equipment

1. 帯鋸切断機	Band Saw Machine	2
2. 小型卓上旋盤	Bench Lathe Machine	36
3. センタレス・グラインダー(停止)	Centerless for Infeed	28
4. センタレス・グラインダー(通し)	Centerless for Throughfeed	15
5. CNCアンギュラ円筒研削盤	CNC Angular Grinder	1
6. CNC成形円筒研削盤	CNC Cylindrical Grinder	9
7. CNC旋盤	CNC Lathe	4
8. 材料切断機	Cutting Machine	8
9. 円筒研削盤	Cylindrical Grinder	2
10. ドリル研削盤	Drill Sharpener	4
11. ボール盤	Drilling Machine	2
12. 放電加工機	EDM	2
13. 成形研削盤	Forming Grinder	19
15. ガンドリル機	Gun Drill Machine	4
16. 熱処理炉	Heat Treatment Furnace	8
17. 自作穴磨き機	Hole Polishing Machine	4
18. 熱間鍛造機	Hot Forging Machine	14
19. 高周波なまし器	Induction Annealing Unit	5
20. 内面研削盤	Internal Grinder	14
21. イオン窒化炉	Ion Nitriding Furnace	16
22. レーザーマーカ	Laser Marking System	3
23. マシニング・センター	Machining Center	1
24. 普通旋盤	Normal Lathe Machine	5
25. 普通フライス盤	Normal Milling Machine	3
26. プレス機	Press Machine	13
27. パンチ段付け用研削盤	Punch Micro Grinder	5
28. シェーパー	Shaper Machine	1
29. 小型フライス盤	Small Milling Machine	1
30. SR用磨き機	SR Polishing Machine	1
31. 材料矯正ロール機	Straightening Machine	4
32. 材料矯正プレス機	Straightening Press	2
33. 細穴加工機	Super Drill	2
34. 平面研削盤	Surface Grinder	29
35. ターレット旋盤	Turret Lathe Machine	4
36. CBN砥石用ドレッサー	Wheel Dresser	2
37. ワイヤークット	Wire Cut	3

検査器具

Test Equipment

1. CNCプロファイル自動測定器	CNC Digital Profile Projector	1
2. 内径シリンダーゲージ	ID Cylinder Gauge	2
3. ハンディ硬度計	Durometer Hardness Tester	1
4. 内視鏡	Industrial Endoscope	1
5. レーザー・マイクロメータ	Laser Micrometer	3
6. 測長器	Linear Length Measurer	10
7. エア-内径マイクロメータ	Marposs Inside Hole Measurement	1
8. マイクロピッカース硬度計	Micro Vickers Hardness Tester	3
9. CNCプロファイルプロジェクター	CNC Profile Projector	4
10. デジタル測定顕微鏡	Profile Microscope	5
11. 投影式デジタル測定機	Profile Projector	10
12. ロックウェル硬度計	Rockwell Tester	1
13. あらさ計	Roughness Tester	1
14. 超音波肉厚測定機	Ultra Sonic Thickness Measure	2
15. 角度プロジェクター	Video EDGE Detection Systems	2
16. ブレードマイクロメータ	Blade Micrometer	many
17. ブロックゲージ	Block Gauge with certificate	many
18. ダイアルゲージ	Dial Indicator	many
19. 内径マイクロメータ	ID Micrometer	many
20. 外径マイクロメータ	OD Micrometer	many
21. ピンゲージ	Pin Gauge with certificate	many
22. V-マイクロメータ	V Micrometer	many



会社概要

Company Profile

資本構成	Sahamit Holding Co.,Ltd.	60.08%
Share Holder	Kanzaki Mfg. Co., Ltd.	24.48%
	Sahamit Machinery Public Co., Ltd.	10.92%
	Other	4.52%

資本金 116,519,000 THB
Capital

設立 March 10, 1988
Established

業務内容 金型部品の製作、販売、輸出／イオン窒化表面処理サービス
Type of Business Production, Sales, Export various types of mould parts / Ion Nitriding Service

所有地 15,200m² (Chachoengsao Head Factory)
Land Area 44,364m² (Khon Kaen Factory)
15,200m² (Chachoengsao Branch Factory)

第1工場 CCS 1,176 m ² 1 st Factory	第5工場 KK 1,680 m ² 5 th Factory
第2工場 CCS 896 m ² 2 nd Factory	第6工場 KK 450 m ² 6 th Factory
第3工場 CCS 1,512 m ² 3 rd Factory	第7工場 CCS 2,700 m ² 7 th Factory
第4工場 CCS 1,800 m ² 4 th Factory	

Remark : CCS - Chachoengsao factory / KK - Khonkhen factory

従業員 350 Person (CCS 266, KK 84)
Employee

ピン生産量 300,000 pins/month
Capacity

製作品目 エジェクターピン、ステップピン、角ピン、コアピン、センターピン、スリーブピン、パンチピン など
Our Products Straight Ejector Pin, Blade Ejector Pin, Stepped Ejector Pin, Core Pin, Center Pin, Sleeve Pin, Punch Pin, etc.

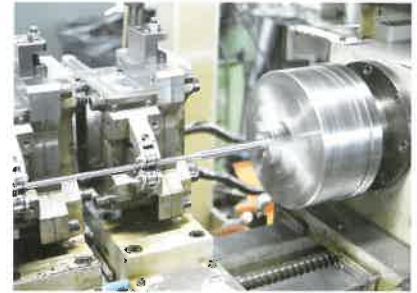
略歴

History

1988, Mar.	会社設立 Established KS Mould Parts
1989, Aug.	第1工場完成操業開始 Started production - The First Factory CCS
1992	イオン窒化表面処理サービス開始 Started Ion Nitriding Service
1994	特注品生産開始 Started Special Made Pins
1995	第2工場完成 The Second Factory CCS opened
2000	インチサイズ生産開始 Started Inch Size Pins
2002	第3工場完成 The Third Factory CCS opened
2007	第4工場完成 The Forth Factory CCS opened
2008	第5工場完成 The Fifth Factory KK opened
2009	第6工場完成 The Sixth Factory KK opened
2013	第7工場完成 The Seventh Factory CCS opened

ガンドリル

Gun Drill



CNC円筒研削盤

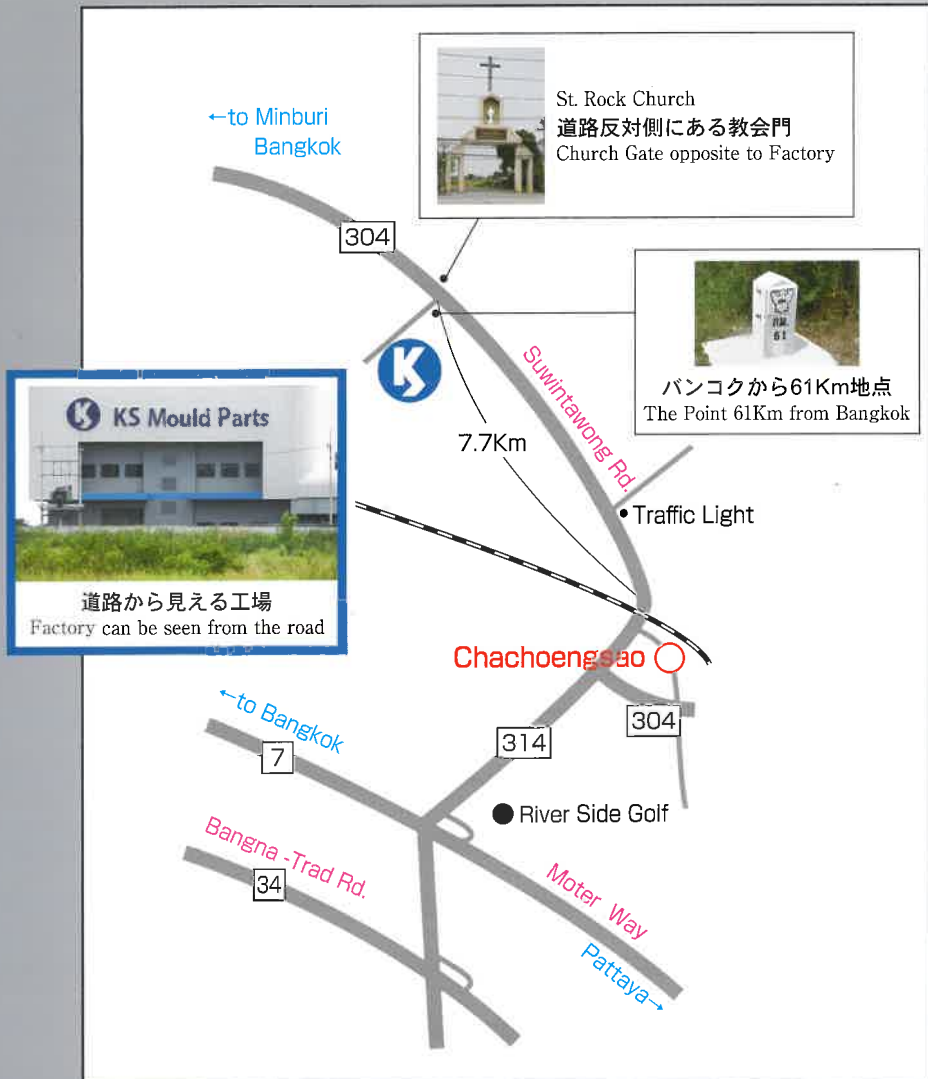
CNC Grinder



完成品倉庫

Warehouse





K.S. MOULD PARTS CO., LTD.

64/1 Moo 2 Suwintawong Road, Klongnakorn Nuengkhet, Muang District, Chachoengsao 24000 Thailand

Tel : 0-3884-7044~8 Fax : 0-3859-3215, 0-3884-7043

[http:// www.ksmould.co.th](http://www.ksmould.co.th)

金型部品

**Ejector Pin
Stepped Pin
Square Pin
Core Pin
Center Pin
Sleeve Pin
Punch for Press**

K.S. Mould Parts は、ユーザーの立場に立ち、
ユーザーのための金型部品を日本と同水準で製作します。

Producing Mould Parts Standing on END USERS SIDE
and on Japanese High Standard for END USERS.

現地日系メーカーなので、
お客様のニーズにきめ細かく対応し
尚且つ、特急納期で対応いたします。

**金型ピンが折損した!
図面が無い!**

ご相談下さい
折損サンプル提示でも製作可能です。
スタンダード・エジェクターピンから
図面物の特注ピンまで
1本より喜んで製作いたします。

K.S. MOULD PARTS CO., LTD. www.ksmould.co.th

64/1 Moo 2 Suwintawong Road, Klongnakorn Nuengkhet, Muang District, Chachoengsao 24000 Thailand
Tel: 0-3884-7044~8 Fax: 0-3859-3215 E-mail: info@ksmould.co.th

K.S. MOULD PARTS CO., LTD.

Ejector Pin エジェクターピン

Stepped Pin / Square Pin ステップピン / 角ピン

Sleeve Pin / Formed Pin etc. / Sprue Bushings / Locating Rings スリーブピン / 形状成形ピン その他 / スプルーフッシュ / ロケートリング

Gate Bushings / Angular Pins / Other Special Pins ゲートブッシュ / アンギュラピン / その他の特注ピン

Ion-Plasma-Nitriding / Production Equipment / Test Equipment イオン窒化表面処理サービス / 生産設備 / 検査器具



Ejector Pin

エジェクタピン

Straight Ejector Pin

エジェクタピン

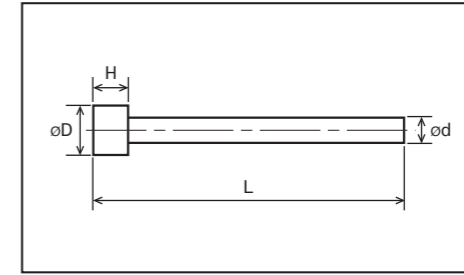
MOULD FOR PLASTIC DIE CASTING

(MATERIAL)
SKD 61 HRC 40 ION NITRIDED HV 900~
SKH 51 HRC 58~60

D	JIS	4 mm	MAX. LENGTH (全長)	
	D x H	D x H	在庫	受注生産
1.5	4 x 4	3 x 4	~250	~250
2.0	5 x 4	4 x 4	~250	~350
2.5	6 x 4	5 x 4	~300	~650
3.0	6 x 4	6 x 4	~300	~650
3.5	7 x 4	7 x 4	~300	~650
4.0	8 x 6	7 x 4	~400	~700
4.5	8 x 6	8 x 4	~400	~700
5.0	9 x 6	8 x 4	~400	~700
5.5	10 x 6	9 x 4	~400	~700
6.0	10 x 6	9 x 4	~500	~900
7.0	11 x 6	10 x 4	~500	~900
8.0	13 x 8	11 x 4	~600	~1,000
10.0	15 x 8	15 x 4	~600	~1,000
12.0	17 x 8	17 x 4	~600	~1,000

We have other standards, DIN & INCH and for DIE CAST & PUNCHES.

この他にもダイカスト用、パンチピン用、DINスタンダード、インチサイズのエジェクタピンも製作しています。



サイズ表示方法 : d x L (D x H) - pcs

◎ Additional Machining Available
追加加工します

- ・ Limit Length 全長決め
- ・ Dowel Hole, D-Cut 回り止め
- ・ Change Head Dia., Thickness ツバ径、ツバ厚変更
- ・ Top Process 先端加工



Straight Ejector Pin (Over Size)

0.1 mmとびエジェクタピン

MOULD FOR PLASTIC DIE CASTING

(MATERIAL)
SKD 61 HRC 40 ION NITRIDING HV 900~
SKH 51 HRC 58~60

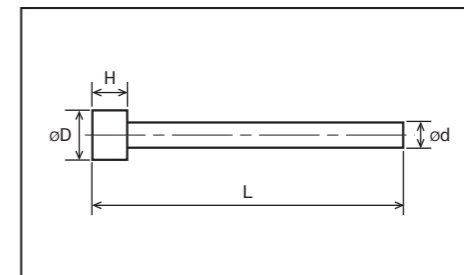
Use for maintenance or as special size ejector pins.

メンテナンス用又は特殊サイズエジェクタピンとしてお使い下さい

d	D	H
1.0 - 1.4	3	4
1.6 - 1.9	4	4
2.1 - 2.4	5	4
2.6 - 2.9	6	4
3.1 - 3.4	7	4
3.6 - 3.9	8	6
4.1 - 4.4	8	6
4.6 - 4.9	9	6
5.1 - 5.4	10	6
5.6 - 5.9	10	6
6.1 - 6.5	11	6
6.6 - 6.9	11	6
7.1 - 7.4	11	6
7.5 - 7.9	13	8
8.1 - 8.9	13	8
9.0 - 9.9	14	8
10.1 - 10.9	15	8
11.0 - 11.9	16	8

* The above is KS Standard we have in our stock.

※上表のようなツバ規格でストック又は製作をしています

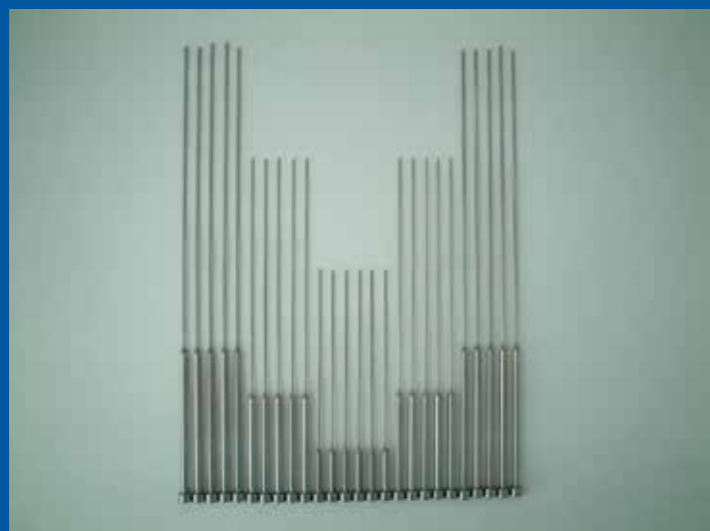


サイズ表示方法 : d x L (D x H) - pcs

◎ Additional Machining Available
追加加工します

- ・ Limit Length 全長決め
- ・ Dowel Hole, D-Cut 回り止め
- ・ Change Head Dia., Thickness ツバ径、ツバ厚変更
- ・ Top Process 先端加工





Stepped Pin

ステップピン

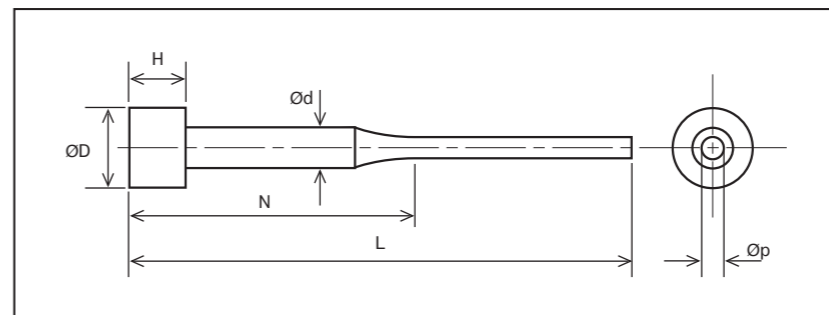
Stepped Pin

ステップピン

MOULD FOR PLASTIC

(MATERIAL)

SKS 21 HRC 58~60
SKH 51 HRC 58~60
SKD 61 HRC40 ION NITRIDED HV 900~



サイズ表示方法 : p x d x L x N - pcs

- ◎ Order Making from Customers
受注生産です
- ◎ Min. Order 1 Pc.
一本でも喜んで製作します
- ◎ Specifications depend on Customers
公差などはお客様次第です
- ◎ Additional Machining Available
追加加工します
 - ・ Limit Length 全長決め
 - ・ Dowel Hole, D-Cut 回り止め
 - ・ Change Head Dia., Thickness ツバ径、ツバ厚変更
 - ・ Top Process 先端加工



Square Pin

角ピン

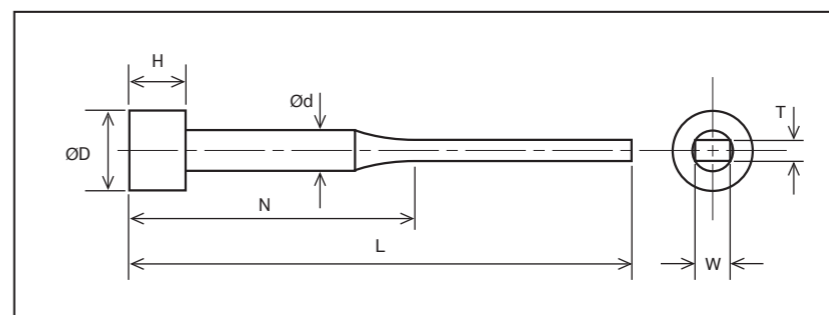
Square Pin

角ピン

MOULD FOR PLASTIC

(MATERIAL)

SKS 21 HRC 58~60
SKH 51 HRC 58~60
SKD 61 HRC40 ION NITRIDED HV 900~



サイズ表示方法 : T x W x d x L x N - pcs

- ◎ Order Making from Customers
受注生産です
- ◎ Min. Order 1 Pc.
一本でも喜んで製作します
- ◎ Specifications depend on Customers
公差などはお客様次第です
- ◎ Additional Machining Available
追加加工します
 - ・ Limit Length 全長決め
 - ・ Dowel Hole, D-Cut 回り止め
 - ・ Change Head Dia., Thickness ツバ径、ツバ厚変更
 - ・ Top Process 先端加工





Sleeve Pin

スリーブピン

MOULD FOR PLASTIC DIE CASTING

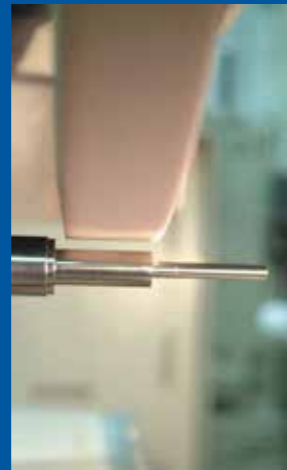
(MATERIAL)
SKD61 HRC 40~45 + Ion Nitride
SKH51 HRC 58-60

[Size : サイズ]
I.Dia 内径 1.0mm~ Length 長さ ~ 800mm

- ◎ Order Making from Customers
受注生産です
- ◎ Min. Order 1 Pc.
一本でも喜んで製作します
- ◎ Specifications depend on Customers
公差などはお客様次第です

Sleeve Pin

スリーブピン



Formed Pin Core Pin / Center Pin / etc.

形状成形ピン
コアピン/ センターピン/ その他

MOULD FOR PLASTIC DIE CASTING

(MATERIAL)
SKH 51 HRC 58~60
SKD 61 HRC 50~55
SKD 61 HRC 40~45 + Ion Nitride
SKD 11 HRC 58~60
BeCu HRC 38~42
SUS440C HRC 58~60

- ◎ Urgent Delivery Available
特急納期対応
- ◎ Square Machining / Taper Machining
Radius Machining / Step Machining
Ellipse Machining / Cooling Hole etc.
テーパ加工、R加工、ステップ加工
楕円加工、冷却穴加工、角加工など
- ◎ Order Making from Customers
受注生産です
- ◎ Min. Order 1 Pc.
一本でも喜んで製作します
- ◎ Specifications depend on Customers
公差などはお客様次第です

Formed Pin

形状成形ピン



Sprue Bushings

スプルーブッシュ

Sprue Bushings

スプルーブッシュ

MOULD FOR PLASTIC

(MATERIAL)
SKD61 HRC48-52
DC53 HRC58-62
HPM Magic HRC37-43

- ◎ Order Making from Customers
受注生産です
- ◎ Specifications depend on Customers
公差などはお客様次第です



Locating Rings

ロケートリング

Locating Rings

ロケートリング

MOULD FOR PLASTIC

(MATERIAL)
S50C

- ◎ Order Making from Customers
受注生産です
- ◎ Specifications depend on Customers
公差などはお客様次第です



Gate Bushings

ゲートブッシュ

Gate Bushings

ゲートブッシュ

MOULD FOR PLASTIC

(MATERIAL)
SKH51

- ◎ Order Making from Customers
受注生産です
- ◎ Specifications depend on Customers
公差などはお客様次第です



Angular Pins

アンギュラピン

Angular Pins

アンギュラピン

MOULD FOR PLASTIC

DIE CASTING

(MATERIAL)
SUJ-2 HRC58-62
SKD61 HRC40-45, Nitriding
SKD11 HRC58-62

- ◎ Order Making from Customers
受注生産です
- ◎ Specifications depend on Customers
公差などはお客様次第です
- ◎ Min. Order 1 pc.
1本でも喜んで製作します
- ◎ Fast production is 2 days
最速、2日で完成

Other Special Pins

その他の特注ピン



Becu Pins

ベリリウム・ピン



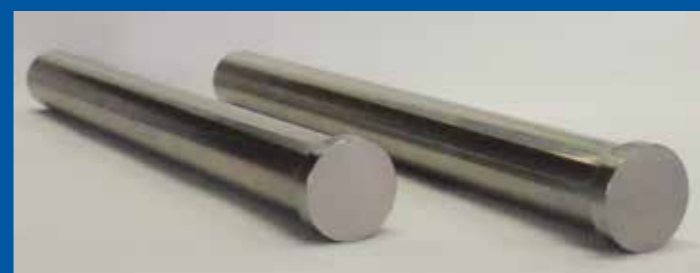
Nozzle, Core pins

ノズル、コアピン他



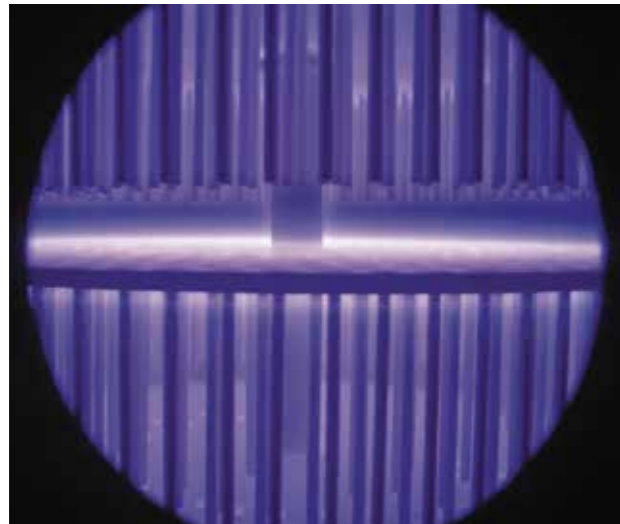
Core PinsBush

コアピン ブッシュ他



Return Pins

リターンピン



Ion-Plasma-Nitriding

イオン窒化表面処理サービス

for
 Precision Molds 精密金型
 Slide Parts スライド部品
 Forging Molds 鍛造金型
 Die Casting Molds ダイカスト金型
 SKD61, SKD11, SKH51, SCM, NAK, STAVAX, HPM, others

	Furnace 炉の種類	Ability 能力	Effective Size(mm) 有効な大きさ
1)	10 SA	100 KW 65,000 cm ²	Dia. 1,100 x H. 2,200
2)	10 SB	100 KW 65,000 cm ²	Dia. 1,100 x H. 2,200
3)	10 SC	100 KW 65,000 cm ²	Dia. 1,100 x H. 2,200
4)	10 SD	100 KW 65,000 cm ²	Dia. 1,100 x H. 2,200
5)	10 SE	100 KW 65,000 cm ²	Dia. 1,100 x H. 2,200
6)	10 SF	100 KW 65,000 cm ²	Dia. 1,100 x H. 2,200
7)	10 SG	100 KW 65,000 cm ²	Dia. 1,100 x H. 2,200
8)	10 SH	100 KW 65,000 cm ²	Dia. 1,100 x H. 2,200
9)	10 SI	100 KW 65,500 cm ²	Dia. 1,100 x H. 2,200
10)	10 SJ	100 KW 65,500 cm ²	Dia. 1,100 x H. 2,200
11)	6 SA	60 KW 37,500 cm ²	Dia. 750 x H. 1,700
12)	6 SB	60 KW 37,500 cm ²	Dia. 750 x H. 1,700
13)	6 SC	60 KW 37,500 cm ²	Dia. 750 x H. 1,700
14)	3 SA	30 KW 17,500 cm ²	Dia. 550 x H. 1,300
15)	3 SB	30 KW 17,500 cm ²	Dia. 550 x H. 1,300
16)	3 SC	30 KW 17,500 cm ²	Dia. 550 x H. 1,300
17)	3 SD	30 KW 17,500 cm ²	Dia. 550 x H. 1,300
18)	1 SA	10 KW 6,500 cm ²	Dia. 400 x H. 350

Receiving your works at evening and return them in the next morning
 品物を夕方までに受け取れば、次の日の朝一番に渡せます（特急サービス）

รับงานตอนเย็น สามารถส่งของได้ตอนเช้าวันรุ่งขึ้น



Production Equipment

生産設備

1. Annealing System	10	21. Lathe Machine	3
2. Auto Lathe	2	22. Machining Center	1
3. Band Saw	2	23. Milling & Drilling	3
4. Bench Lathe	25	24. PMG Grinder	2
5. Centerless Grinder	47	25. Preheat Furnace	2
6. CNC Centerless Forming Grinder	12	26. Robot System	8
7. CNC Lathe	8	27. SR Polishing	1
8. Cutting Machine	7	28. Straightening	10
9. Cylindrical Grinder	2	29. Super Drill	4
10. Drill Sharpener	2	30. Surface Grinder	28
11. EDM	2	31. Temper Furnace	2
12. Forming Grinder	15	32. Turret Lathe	5
13. Gun drill	6	33. Universal Grinder	3
14. Heat Treatment Furnace	3	34. Up Setter Machine	7
15. Hole Polishing	2	35. Upsetter & Press	11
16. Induction Furnace	1	36. Wire Cut	5
17. Internal Grinder	16		
18. Internal Honing Grinder	1		
19. Ion Nitriding Furnace	17		
20. Laser Marking System	3		

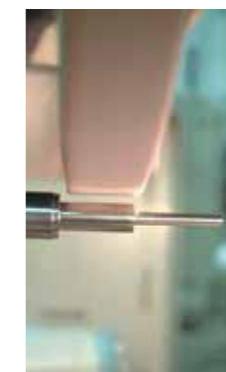
Test Equipment

検査器具

1. Blade Micrometer	many	11. Profile Projector	8
2. Block Gauge with Certificate	many	12. Straightness Checking Unit	1
3. Dial Indicator	many	13. Non Contact Measurement System	4
4. Hardness Testing	3	14. Ultra Sonic Thickness Measure	2
5. Inspection Machine (Robot)	1	15. V Micrometer	many
6. Keyence IM Series	2		
7. Linear Length Measure	15		
8. Outer Diameter Micrometer	many		
9. Pin Gauge with Certificate	many		
10. Profile Microscope	3		



Wire EDM



Forming



Inspection