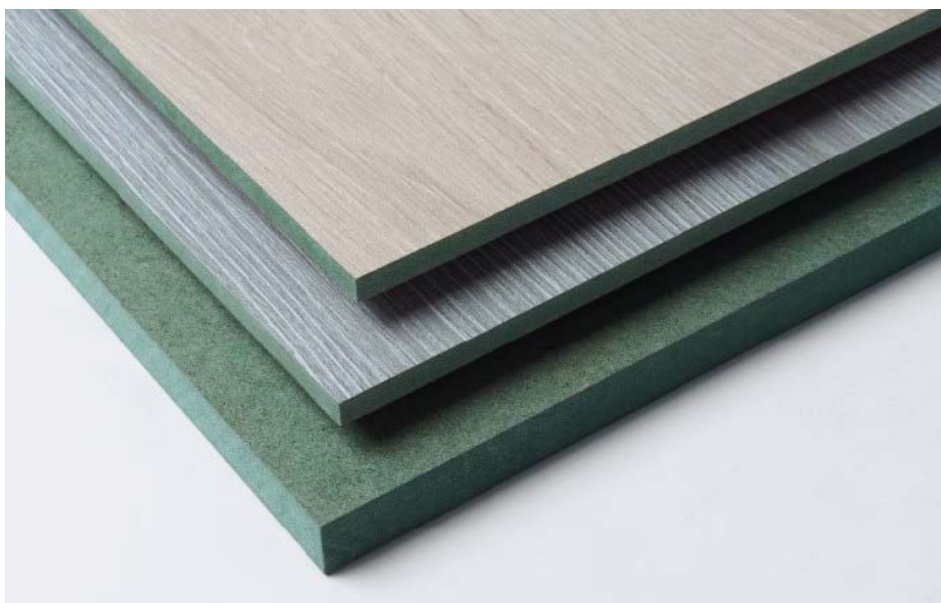
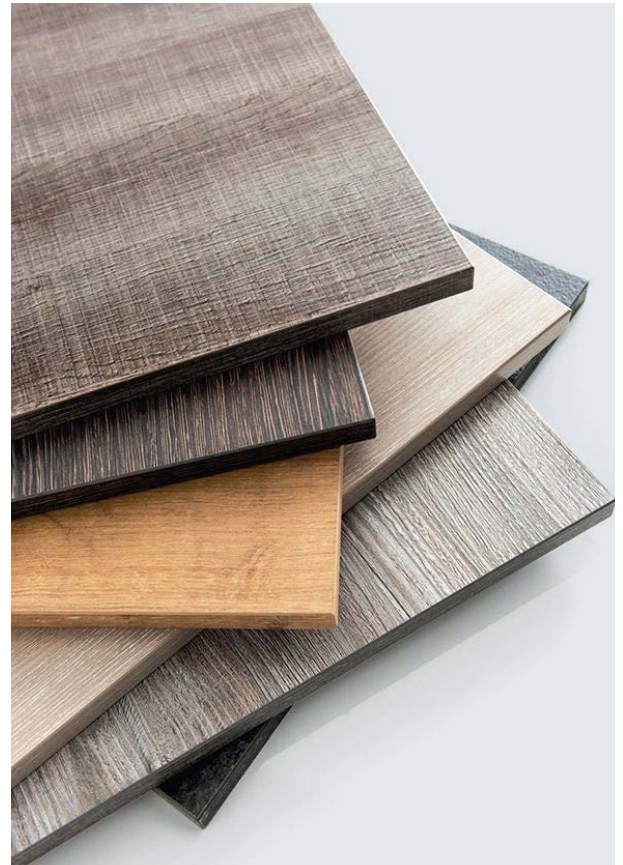
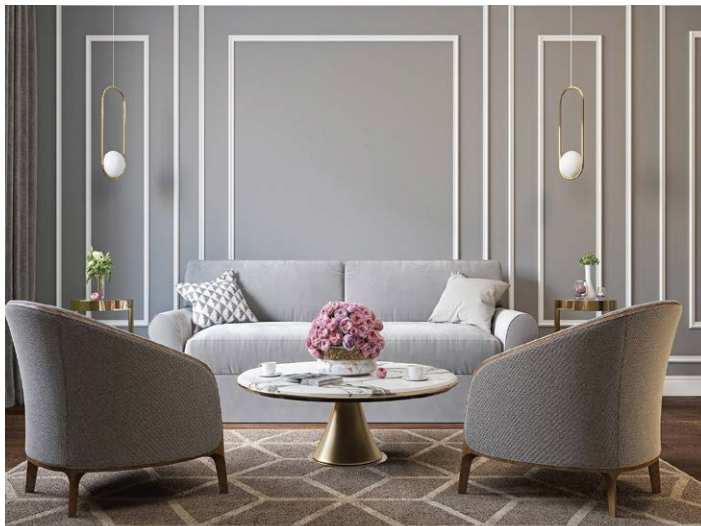




EAKWATTANA

# MATERIALS FOR INTERIOR DECORATION

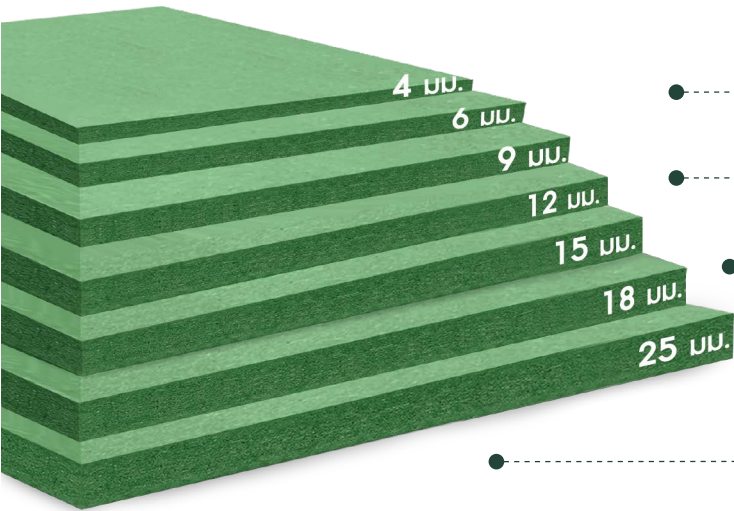
วัสดุสำหรับงานตกแต่งภายใน



QUALITY IS OUR BEST POLICY

[WWW.EAKWATTANA.COM](http://WWW.EAKWATTANA.COM)

# ไม้ HMR (High Moisture Resistance)



## คุณสมบัติเด่น

- 01 ทนความชื้น
- 02 แข็งแรง ทนรอยขีดข่วน
- 03 ผิวเรียบทั้งแผ่น
- 04 เนื้อแน่นละเอียด มีสีเขียว
- 05 ทำสี ตัดแต่ง ไซ้ อนุญาตง่าย ด้วยเครื่อง CNC

## คำอธิบายเพิ่มเติม

HMR คือ แผ่นบอร์ดสำหรับงานเฟอร์นิเจอร์ที่พัฒนามาจาก MDF ด้วยการเพิ่มกาวทนชื้น ซึ่งช่วยเพิ่ม แรงต้านทานการขยายตัวของความหนาเมื่ออยู่ในสภาวะที่มีความชื้นสูง เช่น ห้องน้ำ ห้องครัว HMR เป็นวัสดุ ที่มีผิวเรียบเนียนเหมาะกับงานตกแต่งภายใน งานบัวอิน สามารถ ตัด ไซ้ ทำสีได้สวยงาม

PHYSICAL PROPERTIES OF HIGH MOISTURE RESISTANT BOARD (HMR) A GRADE											
PROPERTIES	TEST METHODS	UNITS	RANGES OF NORMAL THICKNESS (mm)								
			2.6	4.0	6.0	9.0	12.0	15.0 - 18.0	25.0		
DENSITY	EN 323	Kg/m <sup>3</sup>	830 - 890	830 - 860		760 - 820		740 - 780	730 - 770		
SWELLING IN THICKNESS (AFTER 24hr.SOAKING)	EN 317	%	≤ 25		≤ 18	≤ 12	≤ 10	≤ 8	≤ 7		
INTERNAL BONDING	EN 319	N/mm <sup>2</sup>	≥ 1.2			≥ 1.0	≥ 0.80				
MODULUS OF RUPTURE	EN 310	N/mm <sup>2</sup>	≥ 4.0				≥ 38		≥ 35		
MODULUS OF ELASTICITY	EN 310	N/mm <sup>2</sup>	≥ 2900						≥ 2700	≥ 2600	≥ 2500
SCREW HOLDING FACE	EN 320	N/mm <sup>2</sup>	N/A						≥ 1000		
SCREW HOLDING EDGE	EN 320	N/mm <sup>2</sup>	N/A						≥ 800		
MOISTURE CONTENT	EN 322	%	4-11								
THICKNESS TOLERANCE	EN 324-1	mm	+0.2								
WIDTH & LENGTH TOLERANCE	EN 324-1	mm	+2.0								
STANDARD SIZE		mm	1230 x 2450								

\*\*ที่นา Agro Fiber

ขนาดมาตรฐาน : 4x8 ฟุต (1230 x 2450 มม.)

ขนาดความหนามาตรฐาน : 4 , 6 , 9 , 12 , 15 , 18 , 25 มม.



## ประเภทเกรด HMR

### 1. V313 (เกรดดีที่สุดในตลาด)

เป็นการทดสอบตามมาตรฐานยุโรป EN317 ด้วยการแช่น้ำ 20 องศา =72 ชั่วโมง, แช่เย็น -12 ถึง -25 องศา =24 ชั่วโมงและอบร้อน 70 องศา=72 ชั่วโมง สลับไปมา 3 ครั้งใน 21 วัน

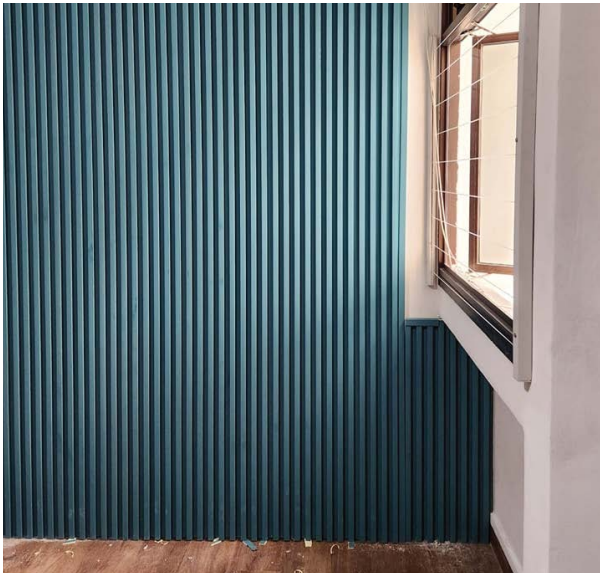
2. V70 ผ่านการทดสอบตามมาตรฐาน EN317 แต่ทดสอบเพียง 1 รอบ มีค่ากาวและหนาแน่นไม่เท่ารุ่น V313 แต่มากกว่า MR

3. MR คือชื่อของกาวเมลามีนที่ผสมในแผ่นHMRเพื่อกำหนดชั้นได้ระดับหนึ่ง

นอกจากนี้ยังมี HMR ทั่วไป (MDF-FRB) ผลิตโดย Argo Fiber สามารถระลอกการเผาไหม้ ลดเวลาสุกผ่านมาตรฐาน การทดสอบ EN13501-1 Class B และ BS 476 Class1 เหมาะสำหรับงานประตูและผนังห้อง มีความหนา 6 , 9 , 12 , 15 มม.

# งานตกแต่งภายใน ที่เหมาะสมสำหรับไม้ HMR

## Recommended Usage



เซาะร่องทำลวดลายต่างๆ ด้วยเครื่อง CNC



เคาน์เตอร์ครัว



เคาน์เตอร์ใต้อ่าง (V313 เท่านั้น)



งานผนังกำแพงและฝ้าเพดาน



# ไม้ MDF & HDF

(Medium Density Fiber & High Density Fiber)



## คุณสมบัติเด่น

- 01 เนื้อแน่น ละเอียดย ผิวเรียบเนียน
- 02 ตัดง่าย ทำงานสะดวก
- 03 มีความแข็งแรง เนื้อวัสดุ มีความหนาแน่น
- 04 ไม้บิดโก่ง

## คำอธิบายเพิ่มเติม

MDF คือ แผ่นใยไม้อัดความหนาแน่นปานกลางที่ได้มาจากไม้ยูคาลิปตัสมาบดอัดเป็นใยละเอียด และประสานด้วยกาวในอุณหภูมิและความดันสูง สามารถนำมาเคลือบปิดผิวด้วยแผ่นเมลามีน หรือ ลามิเนต(HPL) โดยมีคุณสมบัติเด่นคือมีผิวหน้าที่เรียบเนียน ทำงานได้ง่าย

HDF ต่างจาก MDF คือมีการเพิ่มชั้นไม้ให้มีความหนาแน่นสูงขึ้น (มากกว่า 840กก./ตร.ม) เหมาะกับงานที่ต้องรับแรง ภายนอกของ MDF และ HDF จะมีความคล้ายคลึงแต่ราคาต่างกันพอสมควร เหมาะสำหรับการผลิตเฟอร์นิเจอร์ต่างๆ เช่น เคาน์เตอร์ ชั้นวางของ ตู้ บุรชิวส์สินค้า

## ขนาดไม้

ขนาดมาตรฐาน : 4x8 ฟุต (1230 x 2450 มม.)

ขนาดความหนามาตรฐาน : 2.5 , 4 , 5.5 , 6 , 8 , 9 , 12 , 15 , 16 , 18 , 19 , 25 มม.

# งานตกแต่งภายใน ที่เหมาะสมสำหรับไม้ MDF/HDF

## Recommended Usage

การปิดผิวลามิเนต



บานตู้เสื้อผ้า



ชุดโต๊ะอาหาร



ชั้นวางของ/กรอบรูป

# ไม้อัดยาง มอก.



## คุณสมบัติเด่น

- 01 ผิวหน้าเรียบ มีความแข็งแรงทนทาน
- 02 มีความหนาเกือบเต็มมิล
- 03 การยึดเกาะระหว่างชั้นของไม้ดี
- 04 ตัด เลื่อย ตามขนาดที่ต้องการใช้งาน
- 05 รุ่นใช้ภายนอกมีความทนชั้นสูงกว่า HMR

## คำอธิบายเพิ่มเติม

ไม้อัดยาง มอก. : คือไม้อัดยางผลิตในประเทศ ที่ได้รับการตรวจสอบตามมาตรฐานอุตสาหกรรม หรือ (มอก.178-2549) ในเรื่องของคุณสมบัติต่างๆ เช่น ความกว้าง(มม), ความยาว(มม), ความหนา(มม), ความชื้น(%) การยึดติดของกาวในประเภทการใช้งาน แบ่งเป็น 2 กลุ่มคือ กาวทนชื้น(ภายนอก) และ กาวภายใน (Instd E2, E zero, CARB P2)

## เหมาะสำหรับ

เหมาะกับการนำไปผลิตเฟอร์นิเจอร์ เหมาะสำหรับใช้ในงานภายในและภายนอกอาคาร หรือในที่ซึ่งไม่ถูกละอองน้ำ เช่น ตกแต่งผนังภายใน เฟอร์นิเจอร์ และฝ้าเพดาน

## ขนาดไม้

ขนาดมาตรฐาน : 4 x 8 ฟุต (1220 x 2440 มม.)

ความหนามาตรฐาน : 4 , 6 , 10 , 15 , 20 มม.

### การแบ่งตามคุณภาพของชั้นไม้

- ชั้นที่ 1 **เกรดดีที่สุด** เหมาะกับงานโชว์ผิวไม้ ไม่มีตำหนิ
- ชั้นที่ 2 ใช้กับงานที่ต้องการความเรียบ สีไม้สม่ำเสมอ อาจมีรอยบ้าง
- ชั้นที่ 3 แผ่นไม้มีลาย เหมาะกับการทาสีกับ
- ชั้นที่ 4 สำหรับงานประตูปิดผิวที่เน้นความหนาเป็นเกณฑ์



# งานตกแต่งภายใน ที่เหมาะสมสำหรับไม้อัดยาง มอก.

## Recommended Usage

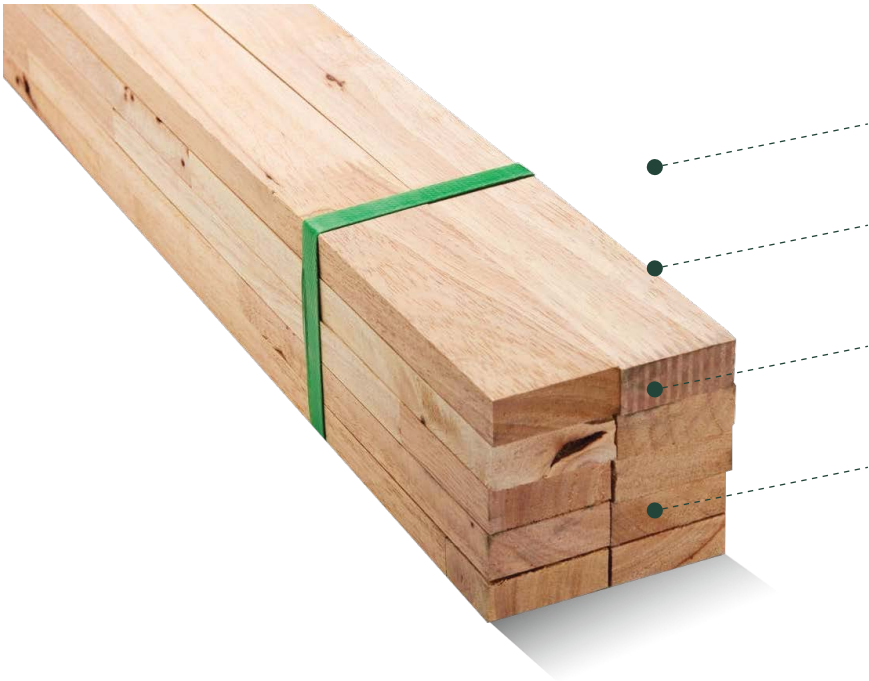
เหมาะกับงานเฟอร์นิเจอร์ที่ต้องการความแข็งแรงและเอกลักษณ์รับรอง



บ้านประตู งานเฟอร์นิเจอร์ บิวอิน



# ไม้จอยท์ (JOINT)



## คุณสมบัติเด่น

- 01 ใช้สำหรับงานโครงสร้างเฟออร์นิเจอร์
- 02 ไม้บิดงอ
- 03 ราคาคุ้มค่า
- 04 ชนิดของไม้มีหลากหลาย เช่น สะเดา ยาง สยาแดง เต็ง ทุเรียน สักสวนป่า

ไม้จอยท์ หรือ ไม้โครงประสาน เป็นการนำไม้ท่อนสั้นๆ มาผ่านขั้นตอนกระบวนการ เพื่อเพิ่มความยาวให้แก่ไม้ ซึ่งจะใช้การเชื่อมไม้เข้าด้วยกัน จนเกิดความแข็งแรง การทำ “ร่องฟันปลา” เพื่อต่อให้ไม้มีขนาดที่ยาวมากยิ่งขึ้น



ไม้จอยท์โครง



ไม้จอยท์ท่อน

## เหมาะสำหรับ

ใช้ในการทำเฟอร์นิเจอร์ ตกแต่ง ราวบันได หรือ นำไปทำเป็น ไม้คิ้ว ไม้บัว สำหรับตกแต่งภายในบริเวณขอบหน้าต่าง ขอบประตู เป็นต้น

## ขนาดที่นิยม

ไม้จอยท์โครง : 17x41มม.(บางหน้าปกติ) , 22x45มม.(หนาหน้ากว้าง)

ไม้จอยท์ท่อน : 28x45มม. , 28x72มม. 30x72มม. , 45x78มม.



# แผ่นปิดผิว (SURFACE MATERIAL)



## แผ่นลามิเนต (Laminate)

- 01 ทนรอยขีดข่วนได้ดี
- 02 ทนความชื้นและความร้อนได้
- 03 ทำความสะอาดง่าย มีสารเคลือบกันไวรัส
- 04 มีสีและลายผิวสัมผัสให้เลือกหลากหลาย
- 05 เซาะร่องได้สวยงาม

มีความหนา 0.7และ0.8มม. ผลิตจากประเทศจีน, อินเดียและอิตาลี มีแบรนด์ผู้จัดจำหน่ายชั้นนำได้แก่ Wilson Arts , Formica , Green Lam , EDL , Lamitak เหมาะกับงานบ้าน งานโรงพยาบาล คลินิก ร้านอาหาร ฯลฯ



## แผ่นเมลามีน (Melamine)

- 01 ราคาประหยัด
- 02 น้ำไม่ซึมผ่าน
- 03 ดัดโค้งและยึดหยุ่นกว่าลามิเนต
- 04 มีสีและลายผิวสัมผัสให้เลือกหลากหลาย
- 05 ไม่หลุดร่อนง่ายเนื่องจากใช้ความร้อนประสาน

มีความหนา 0.3มม มีลวดลายใกล้เคียงกับลามิเนต เหมาะกับงานประตูห้องพักและงานตกแต่งคอนโด ราคาประหยัด มีแบรนด์ผู้จัดจำหน่ายชั้นนำ ได้แก่ MK Woodtech , Panel Plus , LiYang



# บริการของเรา OUR SERVICES



01

## CNC

### บริการฉลุหลาย ตัดไม้ เจาะรู

บริการฉลุหลายตามแบบ / ตัดไม้ / เจาะรู ตามระยะที่ลูกค้ากำหนด ด้วยเครื่องจักร CNC อุตสาหกรรมขนาดใหญ่ ทำให้งานออกมาแม่นยำ สวยงาม

02

## Laminating Service

### บริการปิดผิวลามิเนต

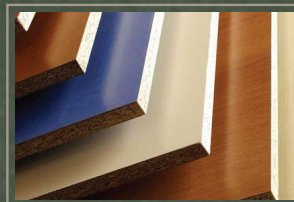
สามารถปิดผิวลงบนแผ่น MDF , HDF , HMR , ไม้อัดด้วยกาว E1 หรือ E Zero (Non Toxic) งานรวดเร็ว ไม่มีชิ้นต่ำ



ฉลุหลายตามแบบ



เจาะรูตามที่กำหนด



ปิดผิวทั้งแผ่น



ปิดขอบสัน

นอกจากนี้ ยังมีจำหน่ายไม้ Ash Oak แดง ตะเคียน สักทอง แผ่น OSB พาราประสาน Plastwood แผ่นปิดผิว (เมลามีน , HPL) จากแบรนด์ต่างๆ รวมถึงอุปกรณ์งานเฟอร์นิเจอร์





# GREEN BUILDING

ข้อเสนอสำหรับกลุ่มลูกค้า ที่ต้องการสร้าง อาคารประเภท Green Building, LEED Certification และ Sustainable living บริษัทฯมีความยินดีนำเสนอ



01

HMR จาก Agro Fiber ซึ่งมีเอกสาร รับรองการใช้วัตถุดิบจากป่าเศรษฐกิจ

02

ทากาว E Zero ที่มีเอกสารรับรอง ความปลอดภัยต่อผู้อยู่อาศัย

03

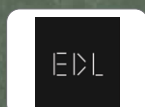
ไม้อัดสีและอัดยางที่มีเอกสารรับรอง จาก FSC (Forest Stewardship Council) หรือองค์กรพิทักษ์ป่าไม้

04

ไม้โครงประสานจากป่าปลูกและ ประสานด้วยทากาว E Zero (Non Toxic)



## ตัวแทนจำหน่าย วางใจคุณภาพแบรนด์ดัง







## EAKWATTANA

บริษัท เอกวัฒนาค้าไม้ จำกัด

Factory&      94/6 หมู่7 ถ.ตลิ่งชัน-สุพรรณบุรี  
Head Office :    ต.ละหาร อ.บางบัวทอง  
                          จ.นนทบุรี 11110  
E-mail :          info@eakwattana.com  
Line :             @eakwattana  
Phone :          02-9255081-2  
Hotline :         099-446-4669  
Website :        www.eakwattana.com

“ จากประสบการณ์กว่า **20** ปี  
การจำหน่ายไม้แปรรูปและไม้อัด  
พวกเราเน้นใจในการบริการ คัดสรรเพื่อส่งต่อ  
ผลิตภัณฑ์กลุ่มงานตกแต่งให้ท่านพึงพอใจสูงสุด ”



Google Maps QR Codes