

OTTO®

เครื่องปั่นน้ำผลไม้



รุ่น : BE-122

โปรดอ่านคู่มือการใช้งานอย่างละเอียด
เพื่อประสิทธิภาพในการทำงานได้อย่างถูกต้องและปลอดภัย

ดูราคา ณ. จุดขาย (บาท)

จัดจำหน่ายโดย : บริษัท ออโต้ คิงส์กลาส จำกัด
เลขที่ 88 หมู่ที่ 7 ถนนบรมราชชนนี แขวงศาลาธรรมสพน์ เขตทวีวัฒนา กรุงเทพฯ 10170
โทร. 0-2888-3555 (อัตโนมัติ 12 คู่สาย) โทรสาร. 0-2800-4500-4

www.otto.co.th

คำแนะนำและข้อควรระวัง

ปฏิบัติตามคำแนะนำและข้อควรระวังต่างๆ

1. เพื่อประโยชน์ในการใช้งาน โปรดอ่านคู่มืออย่างละเอียด
2. ผลิตภัณฑ์ถูกออกแบบมาสำหรับใช้งานในครัวเรือน ไม่เหมาะสมกับการใช้งานเชิงพาณิชย์
3. ไม่ควรใช้งานเครื่องใช้ไฟฟ้าหลายชนิดร่วมกับเต้าเสียบหรือปลั๊กพ่วงเดียวกัน
4. เพื่อประโยชน์ในการรับบริการ ควรเก็บรักษาคู่มือการใช้งาน ใบรับประกัน ใบเสร็จรับเงินไว้เป็นหลักฐานในการส่งซ่อม
5. ก่อนใช้งานควรตรวจสอบให้แน่ใจว่าแหล่งจ่ายไฟที่ใช้ในบ้าน ตรงกับที่ระบุไว้ในเครื่องหรือไม่
6. เพื่อประโยชน์ของท่านหากผลิตภัณฑ์มีอาการผิดปกติ สภาพไม่สมบูรณ์ เช่น ตก หล่น หรือสายไฟชำรุด ควรติดต่อเจ้าหน้าที่หรือศูนย์บริการของทางบริษัทฯ เพื่อให้ช่างผู้ชำนาญการทำการตรวจเช็คหรือซ่อมแซมให้ท่านนั้น เพื่อความปลอดภัยของคุณได้จากบัตร์รับประกัน
7. ห้ามนำผลิตภัณฑ์จุ่มลงในน้ำ
8. หากมีความจำเป็นต้องใช้เต้าเสียบควรใช้เต้าเสียบที่มีมาตรฐานและระบุกำลังไฟที่มากกว่ากำลังไฟของตัวเครื่อง สามารถตรวจสอบได้ที่ศูนย์บริการของทางบริษัทฯ
9. ไม่ควรแก้ไขหรือดัดแปลงผลิตภัณฑ์ด้วยตนเองเพราะอาจทำให้เกิดอันตรายได้
10. ผลิตภัณฑ์หรืออุปกรณ์เสริมต่างๆ ไม่สามารถนำไปใส่หรือใช้งานร่วมกับไมโครเวฟ
11. ไม่ควรใช้งานร่วมกับเต้ารับที่มีอาการผิดปกติ ชำรุดหรือหลวม
12. ไม่ควรยกหรือเคลื่อนย้ายผลิตภัณฑ์ ขณะเสียบปลั๊กหรือใช้งานอยู่
13. ควรวางผลิตภัณฑ์บนพื้นผิวเรียบและแข็งแรง
14. ห้ามวางผลิตภัณฑ์ในพื้นที่เปียกน้ำหรือชื้น
15. ควรถอดปลั๊กด้วยการจับที่หัวปลั๊กแล้วดึงออก ไม่ควรดึงที่สายไฟ
16. ขณะใช้งาน ไม่ควรปล่อยให้มีเด็กหรือทารก อยู่ในบริเวณใกล้เคียง
17. ไม่ควรยกเครื่องโดยการดึงที่สายไฟ
18. ไม่ควรพาดหรือวางสายไฟบนพื้น โต๊ะที่มีขอบคมหรือที่มีความร้อนสูง
19. ก่อนและหลังการใช้งานทุกครั้ง ควรตรวจสอบให้แน่ใจว่าได้ปิดการทำงานและถอดปลั๊กทุกครั้ง

CONTACT US

OTTO KINGGLASS CO.,LTD

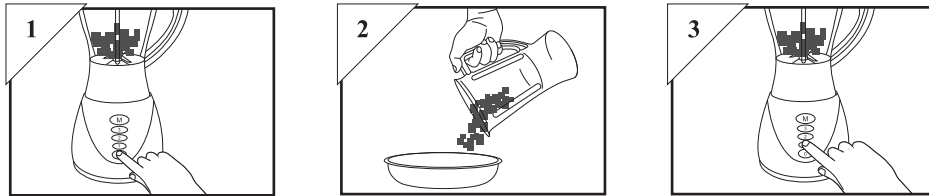
88 MOO 7 BAROMRATCHONNEE RD., SALA THAMMASOP,
THAWEEWATTHANA, BANGKOK 10170 THAILAND

TEL : 0-2888-3555 (AUTO 12 LINES) FAX : 0-2800-4500-4

* Need more information please check our website : www.otto.co.th *

HOW TO USE

Circuit breaker protection.



1 • Switch OFF. Unplug.

2 • Reduce the ingredients capacity into half.

3 • Resume operation

MAINTENANCES

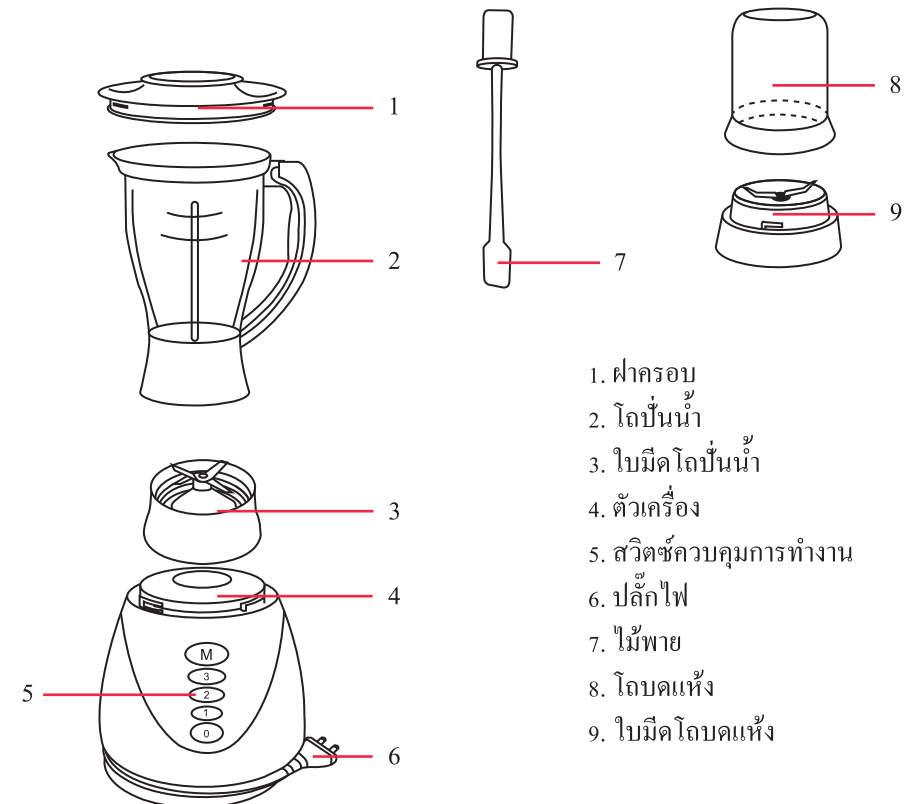
Remark : Read all instructions for the long lifetime using.

- Switch off and un-plug after finish blending every time.
- Do not drop the product which connected with the electrical part into the water or any liquid.
- Clean up when finish blending every time.
- Can drop and clean the product which does not connect with the electrical part.
- Before keeping should let it is dry by wipe with dry cloth.
- Do not hang the power cord , should roll up for keeping.
- Do not keep product outside and keep away from children.
- Do not use any metal sponge or any rough sponge for clean up.

รายละเอียดผลิตภัณฑ์

รุ่น	แรงดันไฟฟ้า/ความถี่	กำลังไฟ	กระแสไฟฟ้า	ความจุ	หมายเหตุ
BE-122	220 โวลต์/50 เฮิร์ตซ์	350 วัตต์	1.6 แอมป์	1.5 ลิตร	ใบมีดสแตนเลส

ส่วนประกอบ



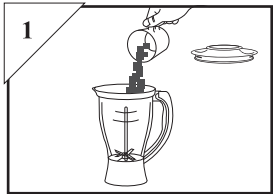
1. ฟาครอบ
2. โถปั่นน้ำ
3. ใบมีดโถปั่นน้ำ
4. ตัวเครื่อง
5. สวิตช์ควบคุมการทำงาน
6. ปลั๊กไฟ
7. ไม้พาย
8. โถบดแห้ง
9. ใบมีดโถบดแห้ง

การใช้งาน

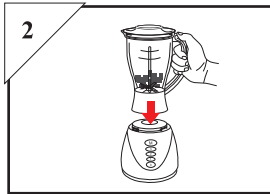
ในการใช้งานครั้งแรก

- ล้างทำความสะอาดอุปกรณ์ต่างๆ แล้วเช็ดให้แห้ง
- ห้ามนำฐานมอเตอร์จุ่มลงในน้ำ
- ไม่ควรนำขดลวด ฟอยล์ห่อหรือวัสดุใดก็ตาม ที่มีลักษณะแข็งหยาบมาทำความสะอาด

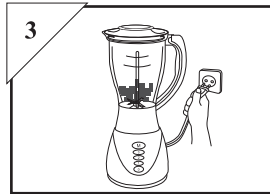
การใช้งาน โถปั่น



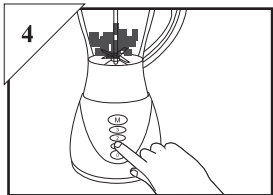
- ใส่ส่วนผสมลงในโถ ปิดฝา โดยให้แน่ใจแล้วว่าปลั๊ก ยังไม่ได้เสียบและสวิตช์อยู่ที่ตำแหน่งปิด



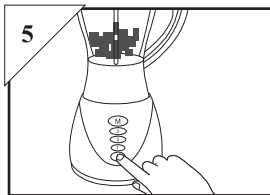
- วางโถลงบนฐานมอเตอร์ ปิดให้แน่น



- เสียบปลั๊ก



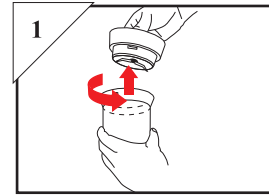
- กดปุ่ม เพื่อทำงาน และสามารถปรับระดับความแรงได้ด้วยปุ่ม หรือกดปุ่ม เพื่อทำการเขย่า



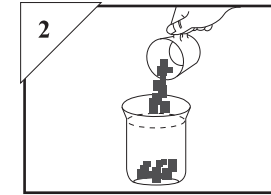
- หลังจากเสร็จสิ้นการทำงาน ให้กดปุ่ม และถอดปลั๊ก

- *คำเตือน***
- ไม่ควรใส่ส่วนผสมเกินขีดที่กำหนดไว้
 - ไม่ควรปั่นน้ำแข็งอย่างเดียว ควรใส่น้ำเล็กน้อย
 - แนะนำให้หยุดเครื่อง 2 นาที หลังจากทำงานติดต่อกัน 4 นาที แล้วค่อยใช้งานต่อ
 - ถ้าต้องการปั่นส่วนผสมอาหารที่แข็ง ควรหั่นเป็นชิ้นเล็กๆ พร้อมกับใส่น้ำ

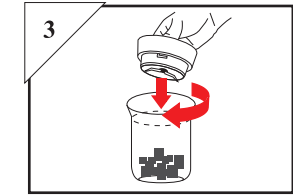
How to use dry mill.



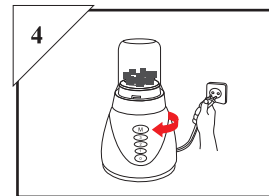
- Turn mill container upside down, and remove blade base.



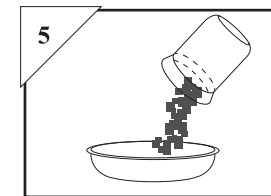
- Place ingredients in. Make sure the correct packing is placed properly.



- Tightly screw the correct blade base on to container.



- Place mill container on motor housing. Support mill and switch on to grind.



- Remove ingredients.

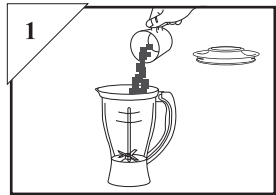
- *CAUTION***
- Maximum ingredient weight : 200 g
 - Do not operate exceeding the rated operation time (1 min ON , 2 min OFF).

HOW TO USE

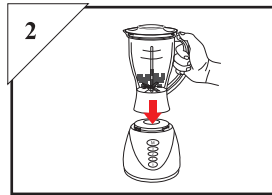
First time use

- Clean all accessories and wipe with dry cloth except motor.
- Do not soak motor in water.
- Do not use any metal sponge or any rough sponge for clean up.

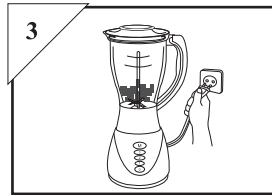
How to use blender.



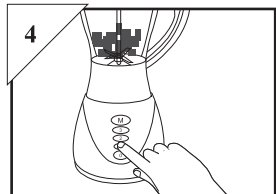
- Make sure a switch is off. Place ingredients in container. Cover



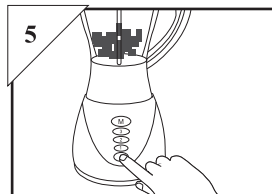
- Place container on motor housing.



- Plug in.



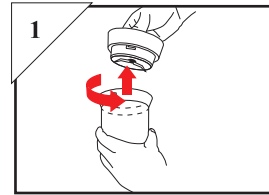
- Switch on the buttons 1 or adjustment button 2/3. Use M switch for precision blending.



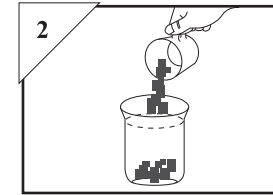
- After grinding, switch off 0. Unplug.

- *CAUTION***
- Maximum ingredient volume: 1,500 ml.
 - Do not only crush ice cubes. Should put some water.
 - Do not operate blender longer than 4 min at one time. Stop for 2 min, then resume.
 - Cut the intended hard blending ingredients into small pieces.

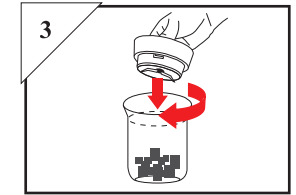
การใช้งานโอบคแห่ง



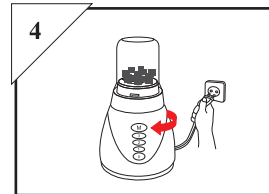
- หางยัดด้านก้น โอบคขึ้นและบิดเอาฐานโอบคออก



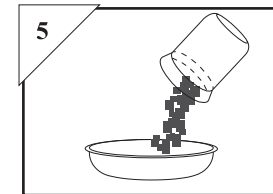
- หางยัดโอบคแห่งและใส่ส่วนผสมลงไป



- นำฐานโอบคมาวางและบิดให้สุด



- วางโอบคแห่งลงบนฐานมอเตอร์ บิดให้สุดเสียบปลั๊กแล้วเปิดเครื่อง

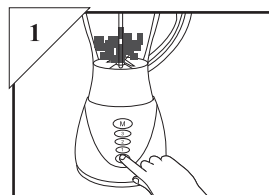


- เทส่วนผสมที่บดแล้วออกมา

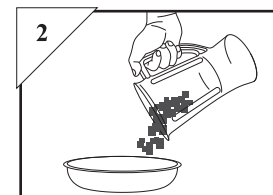
- *คำเตือน***
- ความจุมากที่สุดไม่เกิน 200 กรัม
 - ห้ามปั่นนานกว่าเวลาการใช้งานที่จัดระดับไว้ (ใช้งาน 1 นาที ปิดเครื่อง 2 นาที)

ระบบหยุดการทำงานอัตโนมัติ

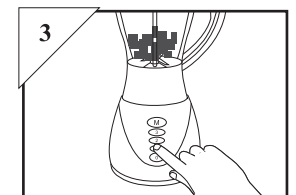
มอเตอร์อาจหยุดการทำงานอัตโนมัติ เนื่องจากอาจใส่ส่วนผสมมากเกินไป



- ปิดสวิตซ์ ถอดปลั๊ก



- ลดจำนวนส่วนผสมลงให้เหลือครึ่งเดียว



- ใช้งานต่อ

การทำความสะอาดและดูแลรักษา

คำแนะนำ : การทำความสะอาดที่ถูกวิธีสามารถยืดอายุการใช้งานได้

- ควรปิดสวิตซ์และถอดปลั๊กทุกครั้งหลังจากเสร็จสิ้นการใช้งาน
- ไม่ควรนำตัวเครื่องที่ติดกับส่วนที่มีไฟฟ้าจุ่มลงในน้ำ ควรใช้ผ้าชุบน้ำบิดหมาดแล้วเช็ดให้แห้ง
- ควรทำความสะอาดทุกครั้งหลังจากใช้งานเสร็จ
- ส่วนที่ไม่ติดกับส่วนที่มีไฟฟ้า สามารถแช่น้ำล้างได้ เช่น โถปั่น โถบดแห้ง ฐานรองใบมีด (สามารถแกะใบมีดออกจากฐานล้างได้)
- หลังจากทำความสะอาดเสร็จ เช็ดหรือผึ่งให้แห้ง
- ไม่ควรพาดหรือแขวนสายไฟ ม้วนเก็บสายไฟให้เรียบร้อย
- ควรเก็บในที่มิดชิดและห่างจากมือเด็ก ไม่ควรเก็บในที่ที่มีแสงแดดส่องถึง

หมายเหตุ: ติดต่อบริษัทได้ที่

บริษัท ออตโต้ คิงส์กลาส จำกัด

เลขที่ 88 หมู่ที่ 7 ถนนบรมราชชนนี

แขวงศาลาธรรมสพน์ เขตทวีวัฒนา

กรุงเทพฯ 10170

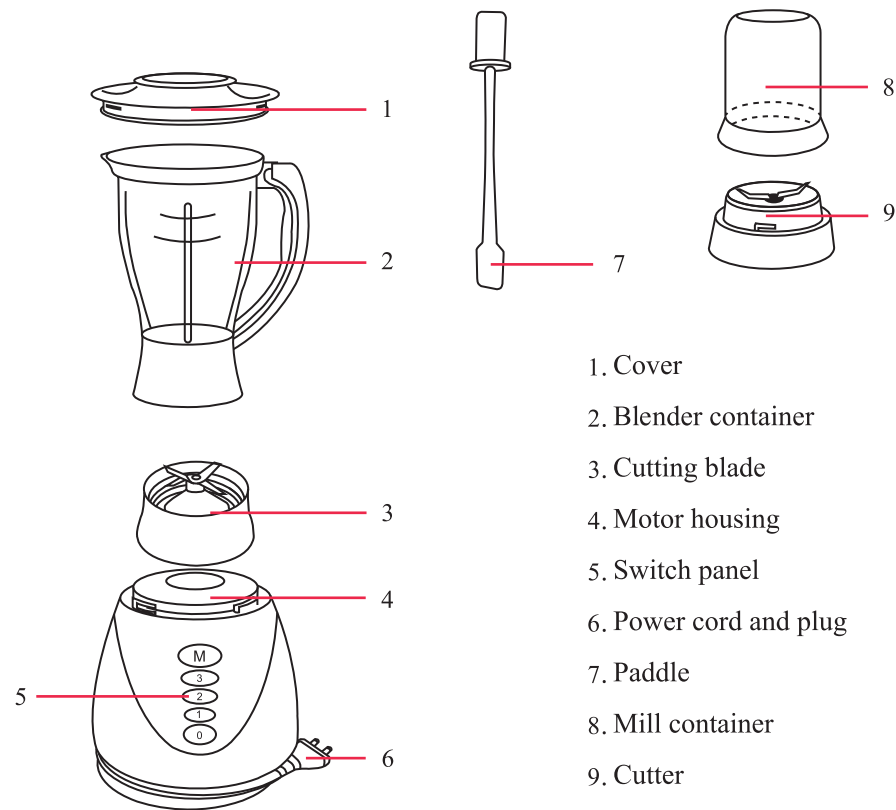
โทร : 0-2888-3555 (อัตโนมัติ 12 คู่สาย) โทรสาร. 0-2800-4500-4

รายละเอียดตรวจสอบได้ที่เว็บไซต์บริษัท www.otto.co.th

CHARACTERISTICS

Model	Voltage/Frequency	Power	Electric Current	Capacity	Remark
BE-122	220V / 50Hz	350W	1.6A	1.5 L	Stainless steel blade

COMPONENTS



1. Cover
2. Blender container
3. Cutting blade
4. Motor housing
5. Switch panel
6. Power cord and plug
7. Paddle
8. Mill container
9. Cutter

CAUTIONS

Be awareness. Should read all instructions.

- Read all instructions carefully.
- Product designed by household using. It is not proper for commercial.
- Do not use a multi plug socket with many electrical household appliances.
- Keep instruction ,warranty card and receipt. They will be useful for after sale service.
- For safety, should switch-off and unplug every time before and after using.
- Do not use when product is unusual such as down fall or distorted with the power cord , please contact call center in warranty card or manual.
- Do not drop the product in water.
- If necessary to use a multi plug socket, it should have a standard certificate that shown power or electric current more than product's characteristic.
- Do not do any adjustments since the product can be damaged.
- Do not put the product in a microwave including accessories.
- Do not use the product with damaged or unsuitable socket.
- Do not move the product when using.
- Place product on a smooth ground.
- Do not place the product on damp or wet ground.
- Unplug the power cord by holding the plug itself, not pulling the power cord.
- Do not leave the blender while using, and do not leave children nearby.
- Do not carry the blender by holding the power cord.
- Do not let the cord hang over the edge or hot surface.
- Before using ,please make sure that house voltage is suitable with the product characteristic.

OTTO®

BLENDER



MODEL : BE-122

Please read this Instruction Manual carefully
and retain for further reference.

The price is shown on the price tag.

Distributor: OTTO KINGGLASS CO.,LTD.

88 Moo 7 Baromratchonnee Road,Salathammasop,

Thaweewatthana,Bangkok 10170 Thailand

TEL.0-2888-3555(AUTO 12 LINE) FAX.0-2800-4500

www.otto.co.th