

รายละเอียดการเปลี่ยนแปลงโปรแกรม

เลขที่เอกสาร R&DPD-PRWIN-15006

โปรแกรม : ThaiSoftware GENiUS PR for Windows

เวอร์ชัน : 11.0

เรื่อง : รายละเอียดการเปลี่ยนแปลงโปรแกรม เวอร์ชัน 11.0

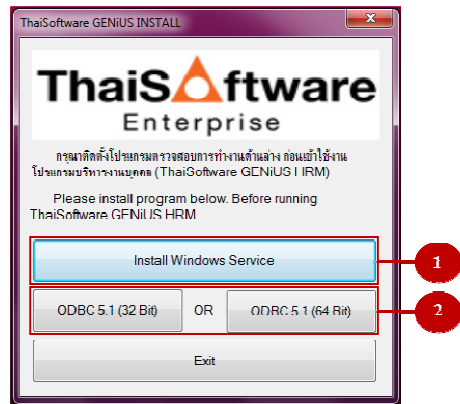
รายละเอียด : รายละเอียดการเปลี่ยนแปลงโปรแกรม เวอร์ชัน 11.0 ได้มีการแก้ไข และปรับปรุงเพิ่มเติมในส่วนต่างๆ ของระบบ โดยมุ่งเน้นในด้านความถูกต้องและสอดคล้องกับความต้องการของผู้ใช้ เพื่อก่อให้เกิดประโยชน์สูงสุด ดังรายละเอียดต่อไปนี้

ระบบบัญชีเงินเดือน (GENiUS PR FOR WINDOWS) 11.0 ทำการปรับปรุงหัวข้อต่อไปนี้

รายละเอียดที่สำคัญ

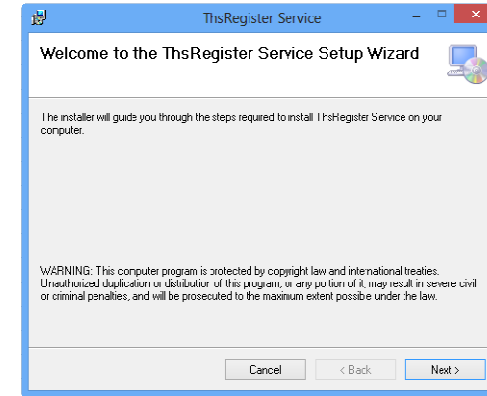
1. เพิ่ม “การตรวจสอบ Product Key”

- เมื่อทำการติดตั้งระบบบัญชีเงินเดือน (GENiUS PR FOR WINDOWS) เรียบร้อยแล้ว โปรแกรมจะเรียกการทำงานของโปรแกรมตรวจสอบการใช้งาน โปรแกรมบริหารงานบุคคล โดยอัตโนมัติ ดังรูป



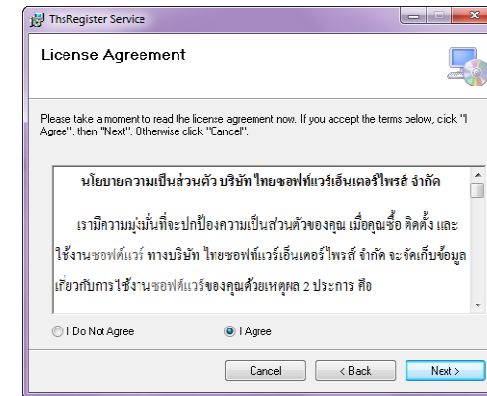
ให้ทำการติดตั้งโปรแกรม Windows Service และ ODBC 5.1 ตามหมายเลข ดังนี้

- คลิกปุ่ม **Install Windows Service** (หมายเลข 1) เพื่อทำการติดตั้ง Windows Service (ThsRegister Service) และ Windows Application (ThaiSoftware GENiUS Register)
 - โปรแกรมจะทำการรันไฟล์ SETUP.EXE ให้ดังภาพ

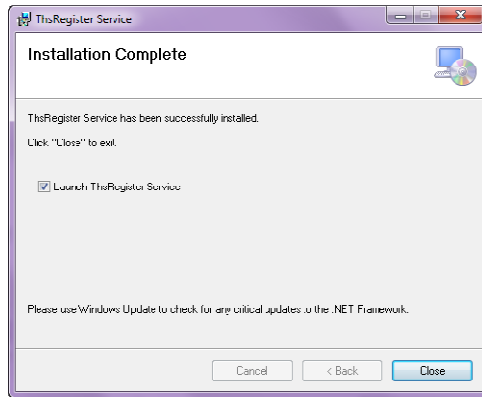


ให้คลิกปุ่มคลิก “Next” เพื่อทำงานในขั้นตอนถัดไป

- ขั้นอ่านนโยบายความเป็นส่วนตัว โดยให้คลิกปุ่ม I Agree แล้วกดปุ่ม Next เพื่อทำงานในขั้นตอนถัดไป



- โปรแกรมทำการติดตั้ง Windows Service และ Windows Application เมื่อทำการติดตั้งเสร็จ ให้คลิกปุ่ม “Close” เพื่อสิ้นสุดการติดตั้ง โปรแกรม และ Service ที่ได้ทำการติดตั้งไปนั้นจะทำงานโดยอัตโนมัติ

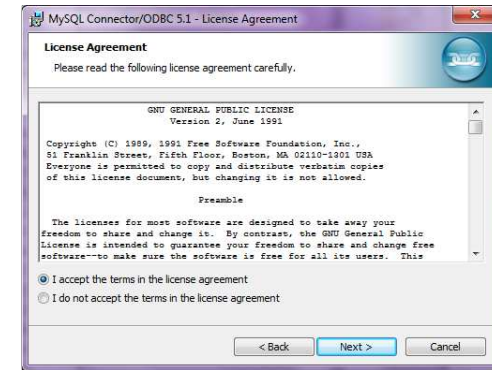


- คลิกปุ่ม ODBC 5.1 (32 bit) หรือ (64 bit) (หมายเลข 2) เพื่อทำการติดตั้ง ODBC 5.1
 - กรณีใช้เครื่องคอมพิวเตอร์ 32 Bit ให้ทำการติดตั้ง ODBC 5.1 (32 bit)
 - กรณีใช้เครื่องคอมพิวเตอร์ 64 Bit สามารถเลือกติดตั้งได้ทั้ง ODBC 5.1 (32 bit) และ ODBC 5.1 (64 bit)
- เมื่อคลิกปุ่ม ODBC 5.1 (32 bit) หรือ (64 bit) แล้ว จะแสดงหน้าจอดังนี้

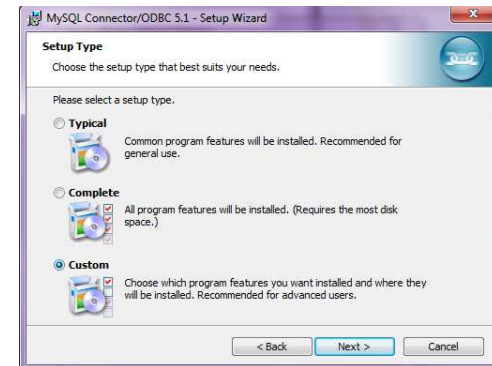


ให้คลิกปุ่มคลิก “Next” เพื่อทำงานในขั้นตอนถัดไป

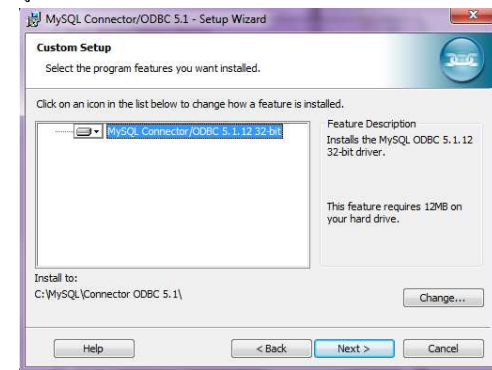
- จากนั้นให้ทำการเลือกปุ่ม I accept the terms in the licence agreement แล้วกดปุ่ม Next ดังรูป



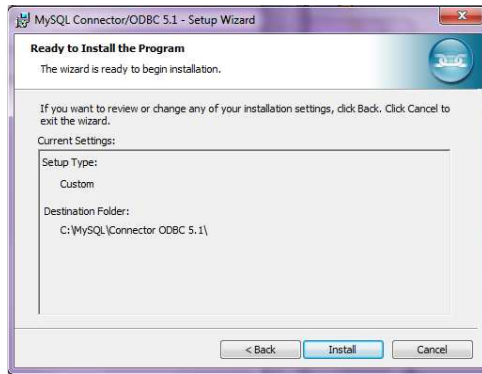
- ต่อไปให้เลือกปุ่ม Custom แล้วคลิกปุ่ม Next เพื่อทำงานในขั้นตอนถัดไป ดังรูป



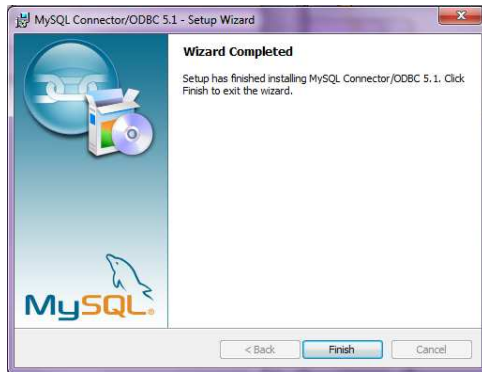
- ต่อไปให้ทำการคลิกปุ่ม Change... แล้วเลือกที่จัดเก็บไฟล์ไว้ที่ C:\MySQL\Connector ODBC 5.1\ จากนั้นให้กดปุ่ม Next เพื่อทำงานในขั้นตอนถัดไป ดังรูป



- ต่อไปให้กดปุ่ม Install เพื่อทำการติดตั้งโปรแกรม ODBC 5.1



- เมื่อทำการติดตั้งโปรแกรม ODBC 5.1 เสร็จเรียบร้อยแล้ว จะแสดงข้อความ ดังรูป



- หลังจากทำการติดตั้งโปรแกรมเรียบร้อยแล้ว ให้ทำการตรวจสอบการทำงานของงาน Windows Application (ThaiSoftware GENiUS Register) โดยจะทำงานอัตโนมัติอยู่ที่ System Tray ทางขวา ด้านล่างของ Windows ดังรูป

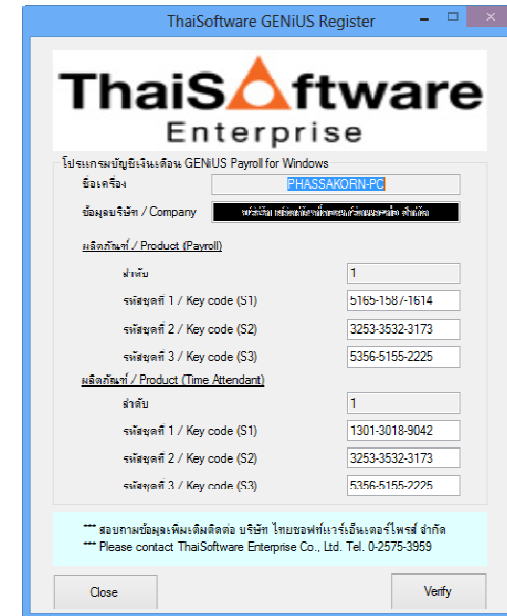
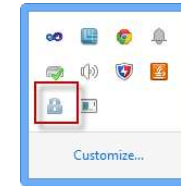


หมายเหตุ : ขั้นตอนการทำงานของโปรแกรม ดังนี้

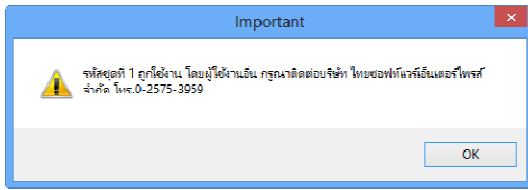
- ขั้นตอนการทำงานของ Windows Service (ThsRegister Service)
 - เปิดใช้งานโปรแกรมระบบบริหารงานบุคคล (GENiUS HRM) หลังจากเปิดใช้งานโปรแกรมแล้วเป็นเวลา 10 วินาที โปรแกรมจะทำการสร้างไฟล์ข้อมูลดังต่อไปนี้

1. ไฟล์ data.pak จัดเก็บรหัสผ่านสำหรับเปิดไฟล์ข้อมูล ซึ่งรหัสผ่านจะถูกเข้ารหัส ไม่สามารถแก้ไขไฟล์ได้โดยผู้ใช้งาน
2. ไฟล์ geniusma.zip จัดเก็บข้อมูล geniusma.ini ซึ่งไฟล์นี้จะถูก Protect การเปิดไฟล์ ด้วยรหัสผ่าน

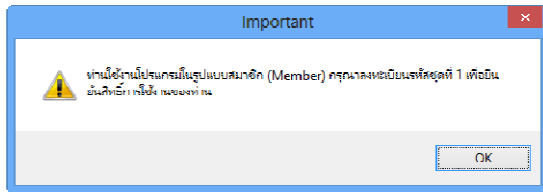
- ขั้นตอนการทำงานของโปรแกรม (ThaiSoftware GENiUS Register)
 - หลังจากทำ Windows Service ทำการสร้างไฟล์ข้อมูล data.pak และ geniusma.zip เสร็จเรียบร้อยแล้ว หลังจากนั้น 30 วินาที โปรแกรมนี้จะทำการตรวจสอบข้อมูล จาก geniusma.zip
 - เปิดโปรแกรม ThaiSoftware GENiUS Register โดยจะทำงานอัตโนมัติอยู่ที่ System Tray ทางขวา ด้านล่างของ Windows ดังรูป



- ทำการตรวจสอบข้อมูลผู้ใช้ โดยทำการตรวจสอบลำดับ และรหัสชุดที่ 1 ของ PR และ TA ถ้าลำดับที่แสดงมีค่าไม่เท่ากับ 1 โปรแกรมจะแสดงข้อความ ดังรูป



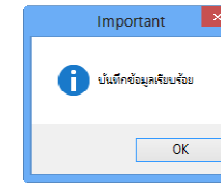
- ถ้าโปรแกรม GENiUS HRM เป็นชุด Member โปรแกรมจะแสดงข้อความ ดังรูป



และเมื่อกดปุ่ม “OK” ถ้าผู้ใช้งานเปิดระบบบริหารงานบุคคล (GENiUS HRM) ใช้งานอยู่ จะถูกปิดการใช้งานโดยอัตโนมัติ หลังจากที่โปรแกรมบริหารงานบุคคล (ThaiSoftware GENiUS HRM) ถูกปิดการใช้งานแล้ว ให้ทำการบันทึกข้อมูลรหัสชุดที่ 1 ของ PR หรือ TA ดังรูป



- เมื่อกรอกข้อมูลเรียบร้อย กดปุ่ม “Verify” เพื่อทำการบันทึกข้อมูลรหัสชุดที่ 1 ลงไฟล์ magic.ini เมื่อบันทึกเรียบร้อยแล้วโปรแกรมจะแสดงข้อความ ดังรูป

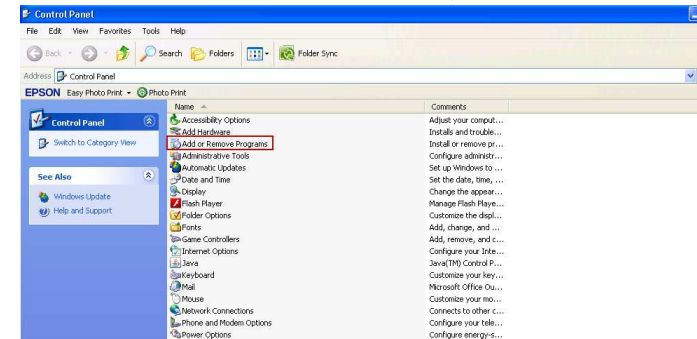


ต่อไปให้เข้าทำงานที่โปรแกรมบริหารงานบุคคล (ThaiSoftware GENiUS HRM) อีกครั้ง และเข้าสู่กระบวนการตรวจสอบข้อมูลข้างต้นเหมือนเดิม

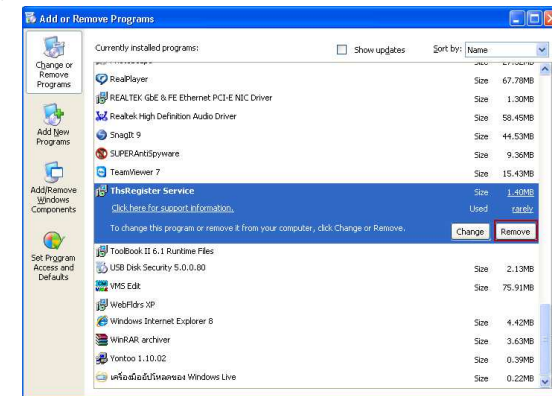
ขั้นตอนการถอนการติดตั้ง Windows Service (ThsRegister Service)

- กรณีใช้งาน Windows XP

- คลิกปุ่ม Start > Control Panel จะแสดงหน้าจอ ดังรูป

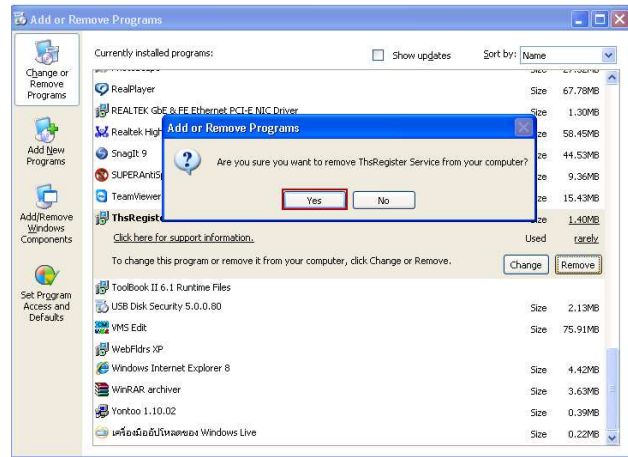


จากนั้นให้คลิกปุ่ม Add or Remove Programs โปรแกรมจะแสดงจอภาพการทำงานให้ผู้ใช้งาน ดังรูป

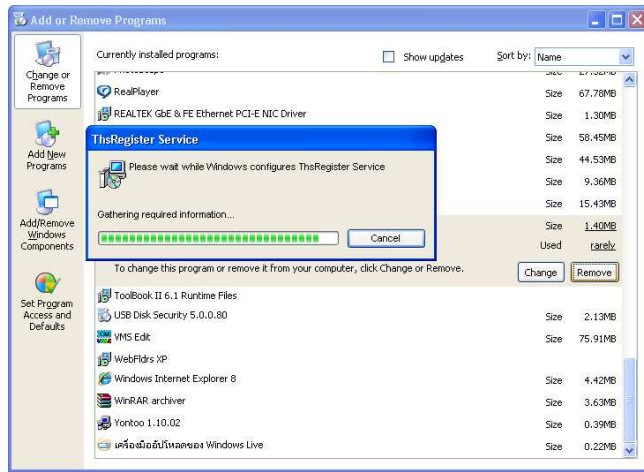


ให้ค้นหา Application ชื่อ “ThsRegister Service” และกดปุ่ม “Remove”

- จากนั้นจะแสดงหน้าจอให้ยืนยันการลบโปรแกรม ให้คลิกปุ่ม Yes เพื่อยืนยันการลบข้อมูล ดังรูป



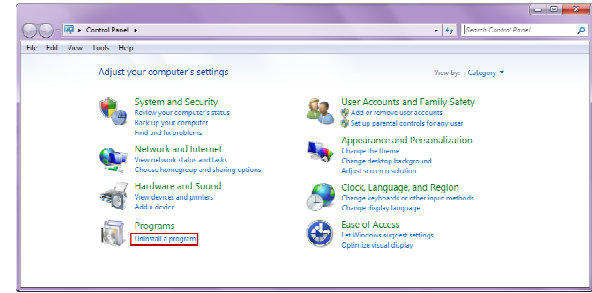
- เมื่อคลิก "Remove" โปรแกรมจะแสดงจอกภาพการทำงาน ดังรูป



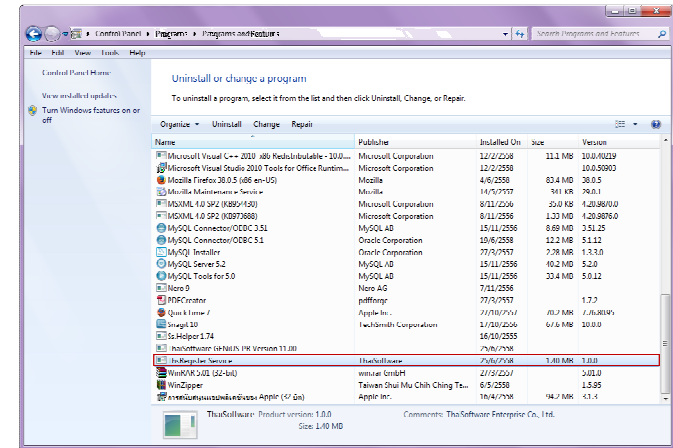
เมื่อจบการติดตั้งเรียบร้อยแล้ว ระบบจะปิดการทำงานโดยอัตโนมัติ

□ กรณีใช้งาน Windows 7

- คลิกปุ่ม Start > Control Panel จะแสดงหน้าจอ ดังรูป

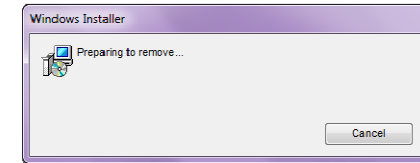


- จากนั้นให้คลิกปุ่ม Uninstall a Program โปรแกรมจะแสดงจอกภาพการทำงานให้ผู้ใช้เห็น ดังรูป



- จากนั้นให้ค้นหา Application ชื่อ "ThsRegister Service" ให้ทำการเลือกและกดปุ่ม "Uninstall"

- เมื่อคลิก "Uninstall" โปรแกรมจะแสดงจอกภาพการทำงาน ดังรูป



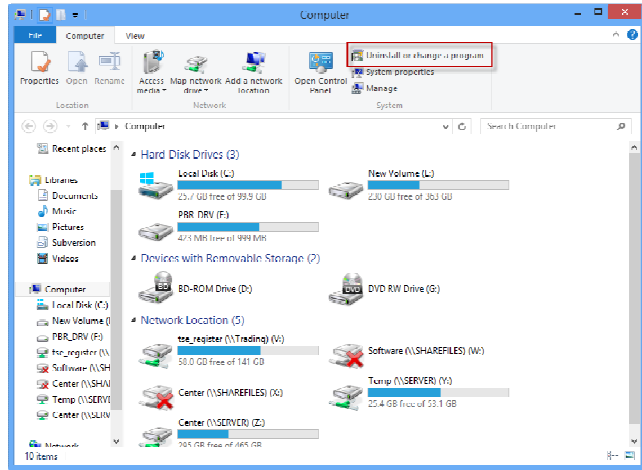
เมื่อจบการติดตั้งเรียบร้อยแล้ว ระบบจะปิดการทำงานโดยอัตโนมัติ

❑ กรณีใช้งาน Windows 8

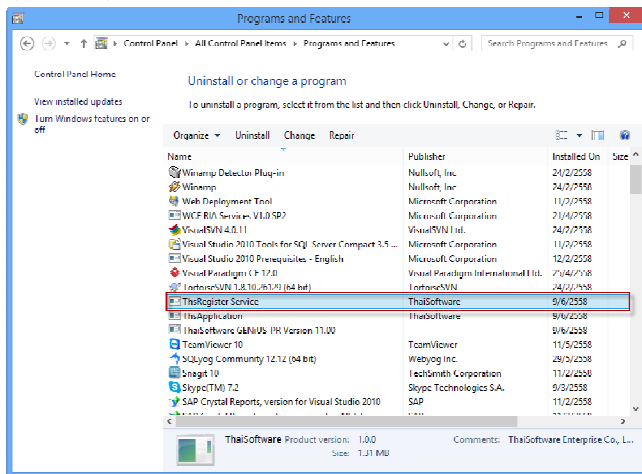
- ให้ Double Click ที่สัญลักษณ์ Computer ดังรูป



- หลังจากที่ได้ Double Click ที่สัญลักษณ์ Computer แล้ว โปรแกรมจะแสดงข้อมูลให้ทราบ จากนั้นให้เลือก “Uninstall or change a program” ดังรูป

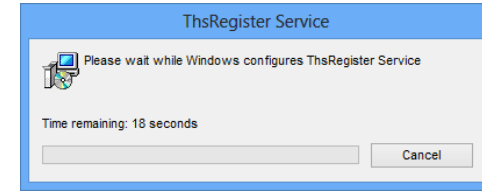


- เมื่อกดคลิกที่เมนู “Uninstall or change a program” แล้ว โปรแกรมจะแสดงจอภาพการทำงานให้ผู้ใช้เห็น ดังรูป



จากนั้นให้ค้นหา Application ชื่อ “ThsRegister Service” เลือก และกดปุ่ม “Uninstall”

- เมื่อกดคลิก “Uninstall” โปรแกรมจะแสดงจอภาพการทำงาน ดังรูป



และจะถูกปิดเมื่อตอนการติดตั้งเรียบร้อยแล้ว โดยอัตโนมัติ

ขั้นตอนการติดตั้งโปรแกรม

กรณีที่ 1. ขั้นตอนการติดตั้งโปรแกรมและฐานข้อมูล MYSQL เวอร์ชัน 11.0 ใหม่

1. ใส่แผ่นโปรแกรม ThaiSoftware GENiUS PR
 - ติดตั้งฐานข้อมูล MySQL Server 5.2- MySQL Connector (ODBC 3.5)-MySQL Tools for 5.0
 - ติดตั้ง Payroll for Windows (ระบุ Serial = GENiUS-PR10)
หมายเหตุ : อย่าเพิ่งกด OK กรณีขึ้นข้อความ “ติดตั้งสำเร็จเรียบร้อยกด ตกลง” ให้สังเกต Tabbar ด้านล่าง (สีดำ) ต้องให้เรียกคำสั่งที่ Call ที่ command dos หายไปก่อนกดตกลงได้
 - ติดตั้งโปรแกรมตรวจสอบการใช้งาน (Product Key) (genusma.exe)
 - Install Windows Service และ ODBC 5.1
2. เข้า Connector ODBC เชื่อมต่อ Database filesc โดยกดปุ่ม Add
 - Data Source Name = filesc
 - Server = localhost
 - User =root
 - Password = root
 - Database = filesc (Dropdown เลือก)
3. เข้าโปรแกรม ThaiSoftware GENiUS SC
 - สร้างรหัสบริษัท และกำหนดความสัมพันธ์
4. เข้า Connector ODBC เชื่อมต่อ Database รหัสบริษัท โดยกดปุ่ม Add
 - Data Source Name = รหัสบริษัท
 - Server = localhost
 - User =root
 - Password = root
 - Database = รหัสบริษัท (Dropdown เลือก)
5. เข้าโปรแกรม ThaiSoftware GENiUS PR ลงทะเบียนขอรหัส S1, S2, S3 ที่บริษัทไทยซอฟต์แวร์ฯ กรณียังไม่ขอรหัสให้กดปุ่ม Not Register จะใช้งานได้ 30 วัน
6. กรณีนำข้อมูลกลับมาใช้งาน (Restore) เวอร์ชันต่ำกว่าปัจจุบัน ให้ทำดังนี้
 - ไปกำหนดปีศักราชให้ตรงกับฐานข้อมูลที่บันทึกไว้ไปที่เมนู เริ่มต้นระบบงานใหม่ / กำหนดค่าเริ่มต้นระบบ/บริษัท ระบุใช้ปีศักราชแบบ = T หรือ E

- นำข้อมูลกลับมาใช้ (Restore) ที่เมนู DFM\สำรองข้อมูล\นำข้อมูลกลับมาใช้ระบบเงินเดือน เลือกแบบ Stand alone หรือแบบ Client ให้ตรงกับที่ได้สำรองข้อมูลไว้ ยกเว้นกรณีเก็บข้อมูลที่ Server ให้สำรองแบบ Client เท่านั้น
- ** จำเป็นต้องทำ ***
 - เฉพาะกรณีข้อมูลเป็น เวอร์ชัน 10.20 แล้ว เข้าโปรแกรม ThaiSoftware GENiUS SC – DFM – ทำงานพิเศษต่าง ๆ – แปลงข้อมูลเข้าหัวข้อแปลงข้อมูล GENiUS-PR Ver.10.22 และระบุชื่อฐานข้อมูล = รหัสบริษัท (ระบุที่ละบริษัท)
 - เฉพาะกรณีข้อมูลเป็นเวอร์ชัน 10.19 เข้าโปรแกรม ThaiSoftware GENiUS PR - DFM -การทำงานพิเศษต่างๆ –แปลงข้อมูลเพิ่มข้อมูลอื่นของพนักงาน หากไม่ทำ จะพิมพ์รายงานใบจ่ายเงินเดือนไม่ได้
 - เฉพาะกรณีต่ำกว่า 10.9 เข้าโปรแกรม ThaiSoftware GENiUS SC – DFM – ทำงานพิเศษต่าง ๆ – แปลงข้อมูลเข้าหัวข้อแปลงข้อมูล GENiUS-PR Ver.10.9 และระบุชื่อฐานข้อมูล = รหัสบริษัท (ระบุที่ละบริษัท) หากไม่ทำรายงาน ภ.ง.ด. 1 และภ.ง.ด. 1ก จะไม่แสดงภาษี และไม่แสดงเลขประจำตัวผู้เสียภาษีของพนักงานแต่ละคน

หมายเหตุ : กรณีติดตั้งแบบ Server และ Client อ่านรายละเอียดจากคู่มือระบบ บัญชีเงินเดือน จีเนียสไทยซอฟต์แวร์ แวร์ ฉบับเร่งรัด

กรณีที่ 2. ขั้นตอนการแปลงข้อมูลจากเวอร์ชัน 10.4 – 10.20 เป็นเวอร์ชัน 11.0

1. เข้าโปรแกรม ThaiSoftware GENiUS PR , TA ทำการสำรองข้อมูลทุกรหัสบริษัท ที่เมนู DFM\สำรองข้อมูล เลือกแบบ Stand alone หรือแบบ Client ก็ได้ ยกเว้นกรณีเก็บข้อมูลที่ Server ให้สำรองแบบ Client เท่านั้น
2. จดรหัสชุดที่ 1, 2 และ 3 ที่เมนู Start/All Program/GENiUS license/edit magic.ini
 - [REGISTER_PAYROLL]
 - TitleName = ThaiSoftware Register for Payroll System
 - ProductCode = 0001-2110-4072
 - S1 = xxxx-xxxx-xxxx
 - S2 = xxxx-xxxx-xxxx
 - S3 = xxxx-xxxx-xxxx
 - [REGISTER_TIME_ATTENDANCE]

TitleName = ThaiSoftware Register for Time Attendane System

ProductCode = 0001-2110-4073

S1 = xxxx-xxxx-xxxx

S2 = xxxx-xxxx-xxxx

S3 = xxxx-xxxx-xxxx

3. ทำการ Remove โปรแกรม ThaiSoftware GENiUS-PR เวอร์ชันเก่า

- สำหรับ Windows 7 ไปที่เมนู Start\Setting\Control Panel\Program and Features
- สำหรับ Windows Xp ไปที่เมนู Start\Setting\Control Panel\Add or Remove program
หมายเหตุ : ไม่ต้อง Remove Database MySQL

4. ทำการติดตั้งเฉพาะ โปรแกรม ThaiSoftware GENiUS-PR (Serial = GENiUS-PR10)

หมายเหตุ : อย่าเพิ่งกด OK กรณีขึ้นข้อความ “ติดตั้งสำเร็จเรียบร้อยกด ตกลง” ให้สังเกต Tabbar ด้านล่าง (สีดำ) ต้องให้เรียกคำสั่งที่ Call ที่ command dos หายไปก่อนกดตกลงได้

5. จากนั้นติดตั้งโปรแกรมตรวจสอบการใช้งาน (Product Key) (geniusma.exe)

- Install Windows Service และ ODBC 5.1

6. เข้าโปรแกรม ThaiSoftware GENiUS-SC เลือกเมนู DFM / การทำงานพิเศษต่างๆ

หมายเหตุ : การทำงานในข้อ () อ่านรายละเอียดด้านล่าง

- หัวข้อการแปลงข้อมูล โดยแปลงเวอร์ชันจากเวอร์ชันเดิมขึ้นไป ได้แก่

- กรณีเวอร์ชันเดิมเป็น 10.20 ให้ทำงานข้อ (15)
- กรณีเวอร์ชันเดิมเป็น 10.17-10.19.1 ให้ทำงานข้อ (14) ถึงข้อ (15)
- กรณีเวอร์ชันเดิมเป็น 10.16 ให้ทำงานข้อ (13) ถึง ข้อ (15)
- กรณีเวอร์ชันเดิมเป็น 10.15 ให้ทำงานข้อ (12) ถึงข้อ (15)
- กรณีเวอร์ชันเดิมเป็น 10.9 – 10.14 ให้ทำงานข้อ (11) ถึงข้อ (15)
- กรณีเวอร์ชันเดิมเป็น 10.8 – 10.8.4 ให้เข้าทำงานข้อ (10) ถึงข้อ (15)
- กรณีเวอร์ชันเดิมเป็น 10.7.1 ให้เข้าทำงานข้อ (9) ถึง ข้อ (15)
- กรณีเวอร์ชันเดิมเป็น 10.7 ให้เข้าทำงานข้อ (8) ถึง ข้อ (15)
- กรณีเวอร์ชันเดิมเป็น 10.6.3 ให้เข้าทำงานข้อ (7) ถึง ข้อ (15)
- กรณีเวอร์ชันเดิมเป็น 10.6.2 ให้เข้าทำงานข้อ (6) ถึง ข้อ (15)
- กรณีเวอร์ชันเดิมเป็น 10.6 ให้เข้าทำงานข้อ (5) ถึง ข้อ (15)
- กรณีเวอร์ชันเดิมเป็น 10.5.3 ให้เข้าทำงานข้อ (3) ถึง ข้อ (15)
- กรณีเวอร์ชันเดิมเป็น 10.5.2 ให้เข้าทำงานข้อ (2) ถึง ข้อ (15)

- กรณีเวอร์ชันเดิมเป็น 10.4 ถึง 10.5.1 ให้เข้าทำงานข้อ (1) ถึง ข้อ (15)

รายละเอียด :

- (1) เข้าหัวข้อการจัดการเพิ่มข้อมูล GENiUS-PR Ver.10.4,10.5,10.5.1,10.5.2 โดยระบุชื่อฐานข้อมูล = รหัส บริษัท (ระบุที่ละรหัสบริษัท)
- (2) เข้าหัวข้อการจัดการเพิ่มข้อมูล GENiUS-PR Ver.10.5.3 และระบุชื่อฐานข้อมูล = รหัสบริษัท (ระบุที่ละรหัสบริษัท)
- (3) เข้าหัวข้อการจัดการเพิ่มข้อมูล GENiUS-PR Ver. 10.6 และระบุชื่อฐานข้อมูล = รหัสบริษัท (ระบุที่ละรหัสบริษัท)
- (4) เข้าหัวข้อแปลงข้อมูล GENiUS-PR Ver. 10.6
- (5) เข้าหัวข้อแปลงข้อมูล GENiUS-PR Ver.10.6.2 และระบุชื่อฐานข้อมูล = รหัสบริษัท (ระบุที่ละบริษัท)
- (6) เข้าหัวข้อแปลงข้อมูล GENiUS-PR Ver.10.6.3 และระบุชื่อฐานข้อมูล = รหัสบริษัท (ระบุที่ละบริษัท)
- (7) เข้าหัวข้อแปลงข้อมูล GENiUS-PR Ver.10.7
- (8) เข้าหัวข้อแปลงข้อมูล GENiUS-PR Ver.10.7.1
- (9) เข้าหัวข้อแปลงข้อมูล GENiUS-PR Ver. 10.8
- (10) เข้าหัวข้อแปลงข้อมูล GENiUS-PR Ver.10.9 และระบุชื่อฐานข้อมูล = รหัสบริษัท (ระบุที่ละบริษัท)
- (11) เข้าหัวข้อแปลงข้อมูล GENiUS PR Ver.10.15
- (12) เข้าหัวข้อแปลงข้อมูล GENiUS PR Ver.10.16
- (13) เข้าหัวข้อแปลงข้อมูล GENiUS PR Ver.10.17
- (14) เข้าหัวข้อแปลงข้อมูล GENiUS PR Ver.10.20
- (15) เข้าหัวข้อแปลงข้อมูล GENiUS PR Ver.10.22

7. เข้าโปรแกรม ThaiSoftware GENiUS PR ลงทะเบียนใหม่โดยบันทึกรหัส S1, S2, S3 ตามข้อ 2

8. เฉพาะเวอร์ชัน 10.4 ถึง 10.19.1 เข้าโปรแกรม ThaiSoftware GENiUS PR ไปที่เมนู DFM

/ การทำงานพิเศษต่างๆ /

- หัวข้อแปลงข้อมูลเพิ่มข้อมูลอื่นของพนักงาน
- หัวข้อ แปลงข้อมูลเพิ่มรหัสประจำตัวพนักงาน (ถ้ามี)
- หัวข้อแปลงข้อมูลเพิ่มลักษณะการจ้าง

9. ตรวจสอบข้อมูล ดังนี้

- หัวข้อกำหนดเงินเดือน ไซระบบเงินเดือน ช่องรหัสผู้เสียภาษีบริษัท แก้ไขเป็น 13 หลัก
- เพิ่มข้อมูลพนักงาน คู่สมรสพนักงาน ดังนี้
 - Tab ลดหย่อน ช่อง รหัสผู้เสียภาษีจะแสดง = รหัสบัตรประชาชน
 - Tab รายได้/ภาษี ช่อง ภาษีสะสม ปุ่ม “ภาษีตามมาตรา” จะแสดง ภาษีแยกตาม มาตรา 40(1) และ 40(2)
 - รายงาน ภ.ง.ด. 1 หรือ ภ.ง.ด. 1ก จะแสดงรหัสประจำตัวผู้เสียภาษี 13 หลัก และ ภาษีของพนักงาน
 - ตรวจสอบรายงาน ภ.ง.ด. 1 ก. ยอดรวมภาษีทั้งสิ้น ต้องเท่ากับ รายงานสรุปการเสีย ภาษีประจำปี ช่อง “ภาษีที่จ่าย”

10. กรณีเป็นเครื่อง Client ต้องกำหนด “Connector magic” ใหม่ ที่เมนู

- Start\Programs\GENiUS for Windows\Connector magic โดยระบุดังนี้
- Server = 192.168.xxx.xxx (IP Address ของ Server ที่ลงฐานข้อมูล)
 - User = user1
 - Password = user1

11. ทำงานต่อตามปกติ

12. กรณีนำข้อมูลกลับมาใช้งาน (Restore) เวอร์ชันต่ำกว่าปัจจุบัน ให้ทำดังนี้

- ไปกำหนดปีศักราชให้ตรงกับฐานข้อมูลที่บันทึกไว้ ไปที่เมนู เริ่มต้นระบบงานใหม่ / กำหนดค่าเริ่มต้นระบบ/บริษัท ระบุใช้ปีศักราชแบบ = T หรือ E
- นำข้อมูลกลับมาใช้ (Restore) ที่เมนู DFM/สำรองข้อมูล/นำข้อมูลกลับมาใช้ระบบ เงินเดือน เลือกแบบ Stand alone หรือแบบ Client ให้ตรงกับที่ได้สำรองข้อมูลไว้ ยกเว้นกรณีเก็บข้อมูลที่ Server ให้สำรองแบบ Client เท่านั้น
- **** จำเป็นต้องทำ*****
 - เข้าโปรแกรม ThaiSoftware GENiUS PR -DFM -การทำงานพิเศษต่างๆ -แปลง ข้อมูลเพิ่มข้อมูลอื่นของพนักงาน หากไม่ทำจะพิมพ์รายงานใบจ่ายเงินเดือนไม่ได้
 - เฉพาะกรณีต่ำกว่า 10.9 เข้าโปรแกรม ThaiSoftware GENiUS SC - DFM - ทำงาน พิเศษต่าง ๆ - แปลงข้อมูลเข้าหัวข้อแปลงข้อมูล GENiUS-PR Ver.10.9 และระบุ ชื่อฐานข้อมูล = รหัสบริษัท (ระบุที่ละบริษัท) หากไม่ทำรายงาน ภ.ง.ด. 1 และภ.ง.ด. 1ก จะไม่แสดงภาษี และไม่แสดงเลขประจำตัวผู้เสียภาษีของพนักงาน แต่ละคน

หมายเหตุ : กรณีต้องการติดตั้งฐานข้อมูล MySQL ใหม่ด้วยทั้งหมด สามารถการ Remove MySQL ออกและลบ Folder MySQL ออกและทำขั้นตอนตามกรณีที่ 1

กรณีที่ 3. ขั้นตอนการแปลงข้อมูลจากเวอร์ชัน 10.3b เป็นเวอร์ชัน 11.0

1. เข้าโปรแกรม GENiUS PR 10.3b ไปที่เมนู DFM / การทำงานพิเศษต่างๆ / Export Data GENiUS-PR for Windows Ver.10.4 โดยระบุ Path ที่เก็บ Text file (โปรแกรมจะทำการ ส่งออกข้อมูล PR และ TA (ถ้ามี) ในรูปแบบ Text)
2. ใส่แผ่นโปรแกรม ThaiSoftware GENiUS PR
 - ติดตั้งฐานข้อมูล MySQL Server5.2- MySQL Connector (ODBC 3.5)-MySQL Tools for 5.0
 - ติดตั้ง Payroll for Windows (ระบุ Serial = GENiUS-PR10)
หมายเหตุ : อย่าเพิ่งกด OK กรณีขึ้นข้อความ “ติดตั้งสำเร็จเรียบร้อยกด ตกลง” ให้ สังเกต Tabbar ด้านล่าง (สีดำ) ต้องให้เรียกคำสั่งที่ Call ที่ command dos หายไปก่อน กดตกลงได้
 - จากนั้นติดตั้งโปรแกรมตรวจสอบการใช้งาน (Product Key) (geniusma.exe)
 - Install Windows Service และ ODBC 5.1
3. เข้า Connector ODBC เชื่อมต่อ Database filesc โดยกดปุ่ม Add
 - Data Source Name = filesc
 - Server = localhost
 - User =root
 - Password = root
 - Database = filesc (Dropdown เลื่อน)
4. เข้าโปรแกรม ThaiSoftware GENiUS SC
 - สร้างรหัสบริษัท และกำหนดความสัมพันธ์
5. เข้า Connector ODBC เชื่อมต่อ Database รหัสบริษัท โดยกดปุ่ม Add
 - Data Source Name = รหัสบริษัท
 - Server = localhost
 - User =root
 - Password = root
 - Database = รหัสบริษัท (Dropdown เลื่อน)

6. เข้าโปรแกรม ThaiSoftware GENiUS PR ลงทะเบียนขอรหัส S1, S2, S3 ที่บริษัท ไทยซอฟต์แวร์ฯ กรณียังไม่ขอรหัสให้กดปุ่ม Not Register จะใช้งานได้ 30 วัน
7. เข้าโปรแกรม ThaiSoftware GENiUS-PR สำรองข้อมูลระบบจัดการความปลอดภัย ที่หัวข้อ DFM/สำรองข้อมูล/ระบบจัดการความปลอดภัย
8. เข้าโปรแกรม ThaiSoftware GENiUS-PR แปลงข้อมูลดังนี้
 - ไปกำหนดปีศักราชให้ตรงกับฐานข้อมูลที่บันทึกไว้ ไปที่เมนู เริ่มต้นระบบงานใหม่ / กำหนดค่าเริ่มต้นระบบ/บริษัท ระบุใช้ปีศักราชแบบ = T หรือ E
 - ไปเมนู DFM / การทำงานพิเศษต่างๆ / นำเข้าข้อมูลจาก GENiUS-PR for Windows Ver.10.3,10.3b
 - ไปที่เมนู DFM/การทำงานพิเศษต่างๆ/ เปลี่ยนรหัสข้อมูลค่านำหน้า เป็น 3 หลัก
 - ไปที่เมนู DFM / การทำงานพิเศษต่างๆ / แปลงข้อมูลเพิ่มรหัสกะประจำตัวพนักงาน (ถ้ามี)
 - ไปที่เมนู DFM/การทำงานพิเศษต่างๆ/แปลงข้อมูลเพิ่มข้อมูลอื่นของพนักงาน
9. เข้าโปรแกรม ThaiSoftware GENiUS-PR นำไฟล์สำรองข้อมูลจากข้อ 7. นำกลับมาใช้ โดยเข้าหัวข้อ DFM/สำรองข้อมูล/นำข้อมูลกลับมาใช้/ระบบจัดการความปลอดภัย
10. **** จำเป็นต้องทำ**** เข้าโปรแกรม ThaiSoftware GENiUS SC – DFM – ทำงานพิเศษ ต่าง ๆ – แปลงข้อมูลเข้าหัวข้อแปลงข้อมูล GENiUS-PR Ver.10.9 และระบุชื่อฐานข้อมูล = รหัสบริษัท (ระบุที่ละบริษัท) หากไม่ทำรายงาน ภ.ง.ด. 1, ภ.ง.ด. 1ก จะไม่แสดงภาษี และไม่แสดงเลขประจำตัวผู้เสียภาษีของพนักงานแต่ละคน
11. เข้าโปรแกรม ThaiSoftware GENiUS-PR ไปที่เมนู DFM/การทำงานพิเศษต่างๆ/แปลงข้อมูลเพิ่มข้อมูลอื่นของพนักงาน
12. ตรวจสอบรายงานกับเวอร์ชันเดิมว่าข้อมูลตรงกันถูกต้อง ได้แก่
 - รายงานประจำปี คือรายงานภ.ง.ด. 1 ก. และรายงานสรุปการเสียภาษีประจำปี
 - รายงานรายได้-ค่าใช้จ่าย-ภาษีประจำงวด และภ.ง.ด. 1 (เฉพาะกรณีไม่ได้ประมวลผลสิ้นงวด)
 - เมนูเริ่มต้นระบบงานใหม่/ กำหนดข้อมูลทั่วไป
 - กำหนดตารางค่าลดหย่อน และ กำหนดตารางอัตราภาษี ปรับแก้ไขตรงกับกฎหมายปัจจุบัน โดยเฉพาะช่อง ค่าลดหย่อนเงินประกันสังคมสูงสุดต่อปี
13. สำรองข้อมูล
14. ทำงานต่อตามปกติ

กรณีที่ 4. ขั้นตอนการแปลงข้อมูลจากเวอร์ชัน DOS 5.4 -5.7 เป็นเวอร์ชัน 11.0

1. ประมวลผลคืนงวดข้อมูลเวอร์ชัน DOS ให้เรียบร้อย ลงวันที่ประจำวันเป็นเดือนปัจจุบันที่จะทำงานต่อ จากนั้นสำรองข้อมูลขึ้นแผ่น
2. ใส่แผ่นโปรแกรม ThaiSoftware GENiUS PR
 - ติดตั้งฐานข้อมูล MySQL Server5.2- MySQL Connector (ODBC 3.5)-MySQL Tools for 5.0
 - ติดตั้ง Payroll for Windows (ระบุ Serial = GENiUS-PR10)
หมายเหตุ: อย่าเพิ่งกด OK กรณีขึ้นข้อความ “ติดตั้งสำเร็จเรียบร้อยกด ตกลง” ให้สังเกต Tabbar ด้านล่าง (สีดำ) ต้องให้เรียกคำสั่งที่ Call ที่ command dos หายไปก่อนกดตกลงได้
 - จากนั้นติดตั้งโปรแกรมตรวจสอบการใช้งาน (Product Key) (geniusma.exe)
 - Install Windows Service และ ODBC 5.1
3. เข้า Connector ODBC เชื่อมต่อ Database filesc โดยกดปุ่ม Add
 - Data Source Name = filesc
 - Server = localhost
 - User =root
 - Password = root
 - Database = filesc (Dropdown เลื่อน)
4. เข้าโปรแกรม ThaiSoftware GENiUS SC
 - สร้างรหัสบริษัท และกำหนดความสัมพันธ์
5. เข้า Connector ODBC เชื่อมต่อ Database รหัสบริษัท โดยกดปุ่ม Add
 - Data Source Name = รหัสบริษัท
 - Server = localhost
 - User =root
 - Password = root
 - Database = รหัสบริษัท (Dropdown เลื่อน)
6. เข้าโปรแกรม ThaiSoftware GENiUS PR ลงทะเบียนขอรหัส S1, S2, S3 ที่บริษัท ไทยซอฟต์แวร์ฯ กรณียังไม่ขอรหัสให้กดปุ่ม Not Register จะใช้งานได้ 30 วัน
7. ไปกำหนดปีศักราชให้ตรงกับฐานข้อมูลที่บันทึกไว้ ไปที่เมนู เริ่มต้นระบบงานใหม่ / กำหนดค่าเริ่มต้นระบบ/บริษัท ระบุใช้ปีศักราชแบบ = T หรือ E

8. ลงวันที่ประจำวันเป็นเดือนปัจจุบันที่จะทำงาน
9. แปลงข้อมูลจาก GENEUS for DOS ที่เมนู DFM / การทำงานพิเศษต่างๆ
10. ทำงานหัวข้อ แก้ไขเพิ่มข้อมูลยอดสะสมสูญหาย ที่เมนู DFM
11. ** จำเป็นต้องทำ** เข้าโปรแกรม ThaiSoftware GENiUS SC – DFM – ทำงานพิเศษต่าง ๆ
– แปลงข้อมูลเข้าหัวข้อแปลงข้อมูล GENiUS-PR Ver.10.9 และระบุชื่อฐานข้อมูล = รหัสบริษัท (ระบุที่ละบริษัท) หากไม่ทำรายงาน ภ.ง.ด. 1ก จะไม่แสดงภาษี และไม่แสดงเลขประจำตัวผู้เสียภาษีของพนักงานแต่ละคน
12. ** จำเป็นต้องทำ** เข้าโปรแกรม ThaiSoftware GENiUS PR – DFM –การทำงานพิเศษต่างๆ - แปลงข้อมูลเพิ่มข้อมูลอื่นของพนักงาน
13. เข้าโปรแกรม ThaiSoftware GENiUS PR ปรับปรุงข้อมูล ดังนี้
 - กำหนดประเภทอัตราภาษี และ กำหนดประเภทอัตราค่าลดหย่อน ที่เมนู เริ่มต้นระบบงานใหม่ / กำหนดข้อมูลทั่วไป
 - เพิ่มข้อมูลพนักงาน บันทึกข้อมูลเพิ่มให้กับพนักงานแต่ละคน ดังนี้
 - คำนาน้ำเชื้อ
 - สัญชาติ
 - รหัสสาขาประกันสังคม
 - เลขที่บัญชีและวันที่เริ่มทำเงินสะสม ที่ Tab เงินสะสม (กรณีมีหักกองทุนสำรองเลี้ยงชีพกับพนักงาน)
14. ตรวจสอบรายงานประจำปีกับเวอร์ชันเดิมว่าข้อมูลตรงกันถูกต้อง คือรายงาน ภ.ง.ด. 1 ก. และรายงานสรุปการเสียภาษีประจำปี
15. ทำงานต่อตามปกติ

*** กรณีติดตั้งแบบ Server และ Client อ่านรายละเอียดจากคู่มือระบบบัญชีเงินเดือนเงินยศไทยซอฟต์แวร์ฉบับเร่งรัด ***

ลงชื่อผู้อนุมัติ :



น.ส. เพ็ญจิตร ทูอารยะพงศ์

ตำแหน่ง : ผู้ปรึกษาด้านธุรกิจ

วันที่ : 9/07/2015