



R&D CREATION Co., Ltd.
บริษัท อาร์แอนด์ดี ครีเอชั่น จำกัด

2023 - 2024

รายงานสรุปผลการดำเนินงาน
ประจำปี พ.ศ. 2566 - 2567 (ปีที่ 5)
บริษัท อาร์แอนด์ดี ครีเอชั่น จำกัด

Annual Report

2023 - 2024
5th year



ความเป็นมา

บริษัท อาร์แอนดีดี ศรีเอชเอ็น จำกัด ก่อตั้งขึ้น เมื่อวันที่ 8 ตุลาคม พ.ศ. 2562 ตั้งขึ้นจากกลุ่มคนที่ทำงานวิจัยและพัฒนาชุมชนท้องถิ่น ภายใต้อุดมการณ์ ที่อยากเห็นสังคมไทยได้รับการพัฒนาอย่างยั่งยืน การ จัดตั้งบริษัทฯ ขึ้น เพื่อให้เป็นอีกช่องทางหนึ่งของการ ทำงาน ภายใต้อุดมการณ์ ที่อยากเห็นการเปลี่ยนแปลง ของสังคมในทางที่ดีขึ้น ทั้งในด้านสิ่งแวดล้อม สังคม -วัฒนธรรม และเศรษฐกิจ โดยการมีส่วนร่วมของ ทุกภาคส่วน ซึ่งทางบริษัทฯ เรายินดีที่จะทำงาน ร่วมกับ หน่วยงาน องค์กรต่าง ๆ ตลอดจนชุมชนและภาค ประชาชน

ผู้ก่อตั้งและบุคลากรของบริษัทมีประสบการณ์ ด้านการวิจัยและพัฒนาชุมชน ท้องถิ่น ในด้านการจัดการ ทรัพยากรการอนุรักษ์และส่งเสริมศิลปวัฒนธรรม การจัดการองค์กร การพัฒนาการท่องเที่ยวโดยชุมชน และการท่องเที่ยวอย่างยั่งยืน การพัฒนาผลิตภัณฑ์ ชุมชน ยาวนานกว่า 10 ปี และได้รับเกียรติให้เป็นผู้ทรง คุณวุฒิของหน่วยงานภาครัฐอีกหลายหน่วยงานรวมทั้ง คณะกรรมการประเมินและตัดสินรางวัลระดับประเทศ



คำนำ

บริษัท อาร์แอนด์ดี ศรีเอชเอ็น จำกัด ได้ดำเนินกิจการมาครบรอบ 5 ปี ในวันที่ 8 ตุลาคม พ.ศ. 2567 แม้ในช่วงปีที่ 5 ของการพัฒนาองค์กรจะมีสถานการณ์ที่เป็นความท้าทายร่วมกันของมวลมนุษยชาติแต่ก็ถือได้ว่าเป็นบททดสอบที่ทำให้ทุกคนได้เรียนรู้และปรับตัวในการอยู่ร่วมกันเราเชื่อว่าในทุกวิกฤติย่อมมีโอกาสอยู่เสมอตลอดระยะเวลาห้าปีที่ผ่านมานับเป็นช่วงเวลาแห่งการสั่งสมประสบการณ์ที่สำคัญที่ทำให้เรามุ่งมั่นที่จะเดินหน้าต่อไป ต้องขอขอบคุณภาคีเครือข่ายและทุกท่านที่ให้โอกาสเราในการทำงานเราจะทุ่มเทกำลังกายกำลังใจและสติปัญญาเพื่อสร้างสรรค์ผลงานที่มีคุณค่าและเป็นประโยชน์ที่นำไปสู่การพัฒนา เศรษฐกิจ สังคม และสิ่งแวดล้อมหรือการพัฒนาที่ยั่งยืน

สารบัญ

เรื่อง	หน้า
ความเป็นมาของบริษัท	1
คำนำ	2
สารบัญ	3
สรุปผลการดำเนินงานปีที่ 5 (พ.ศ. 2566 – 2567)	4
• การสื่อสารประชาสัมพันธ์องค์กร	4
• งานบริการความรู้และวิชาการ	7
• งานร่วมกับหน่วยงานภาคีเครือข่าย	27
• ใบประกาศนียบัตร	40

สรุปผลการดำเนินงานปีที่ 5 (พ.ศ. 2566-2567)

การสื่อสารประชาสัมพันธ์องค์กร

เว็บไซต์บริษัท ฯ (website)

การสื่อสารประชาสัมพันธ์องค์กร ผ่านเว็บไซต์ www.randdcreation.com เป็นช่องทางในการสื่อสาร และการเข้าถึงข้อมูลของบริษัท ที่ต้องการสื่อสารต่อสาธารณชน ปัจจุบันมีผู้เข้าชมเว็บไซต์จำนวน 454,787 ครั้ง (ข้อมูล ณ วันที่ 30 กันยายน พ.ศ. 2567)



สรุปผลการดำเนินงานปีที่ 5 (พ.ศ. 2566-2567)

เฟซบุ๊ก (Facebook)

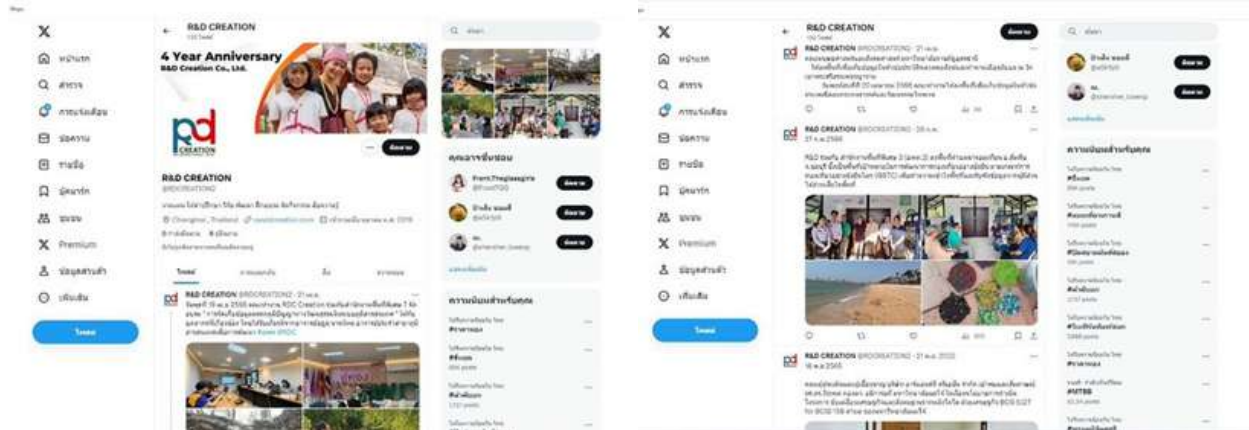
การสื่อสารประชาสัมพันธ์องค์กรผ่านเพจเฟซบุ๊ก R&D Creation ซึ่งเป็นช่องทางการสื่อสารและอัปเดตกิจกรรมการดำเนินงานต่าง ๆ ของบริษัท ตลอดจนการแชร์ข้อมูลข่าวสารที่เป็นประโยชน์ ปัจจุบันมีผู้ติดตามจำนวน 670 คน (ข้อมูล ณ วันที่ 30 กันยายน พ.ศ. 2567)



สรุปผลการดำเนินงานปีที่ 5 (พ.ศ. 2566-2567)

X (X)

การสื่อสารประชาสัมพันธ์องค์กรผ่านทวิตเตอร์ (twitter) R&D Creation ซึ่งเป็นช่องทาง การสื่อสารและอัปเดตกิจกรรมการดำเนินงานต่าง ๆ ของบริษัท

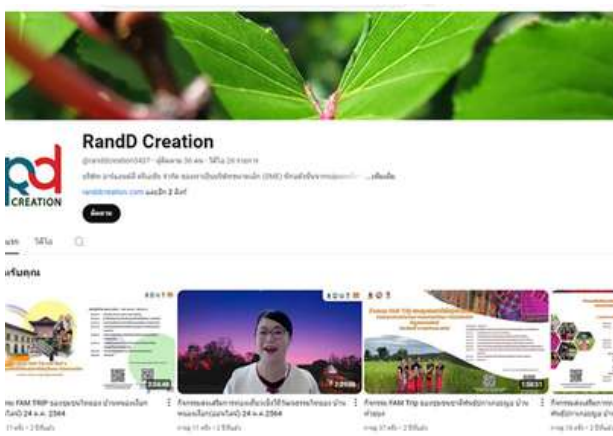


You Tube Chanel ชื่อช่อง “ RandD Creation ”

https://www.youtube.com/channel/UCFg2zjP9kcsom355n_4cYdg

การอัปโหลดคลิปวิดีโอเพื่อเผยแพร่ความรู้ จากการดำเนินงานของบริษัท

ปัจจุบันมีผู้ติดตามจำนวน 36 คน (ข้อมูล ณ วันที่ 30 กันยายน พ.ศ. 2567)



งานบริการความรู้และวิชาการ

1. จัดเก็บข้อมูลและวัดผลกระทบทางเศรษฐกิจแหล่งท่องเที่ยวพื้นที่พิเศษเพื่อการท่องเที่ยวอย่างยั่งยืนเมืองโบราณอู่ทอง ประจำปีงบประมาณ พ.ศ. 2567 องค์การบริหารการพัฒนาพื้นที่พิเศษเพื่อการท่องเที่ยวอย่างยั่งยืน (องค์การมหาชน)

หน่วยงาน : สำนักงานพื้นที่พิเศษเพื่อการท่องเที่ยวอย่างยั่งยืนเมืองโบราณอู่ทอง (อพท.อู่ทอง)

วัตถุประสงค์

1. เพื่อจัดเก็บข้อมูลทางเศรษฐกิจของการท่องเที่ยวในแหล่งท่องเที่ยวต้นแบบพื้นที่พิเศษเพื่อการท่องเที่ยวอย่างยั่งยืนเมืองโบราณอู่ทอง
2. เพื่อวัดผลกระทบทางเศรษฐกิจของการท่องเที่ยวในแหล่งท่องเที่ยวต้นแบบพื้นที่พิเศษเพื่อการท่องเที่ยวอย่างยั่งยืนเมืองโบราณอู่ทอง
3. เพื่อรับรองมาตรฐานตามเกณฑ์การท่องเที่ยวอย่างยั่งยืนโลก (GSTC-D)
4. เพื่อขับเคลื่อนเกณฑ์การพัฒนาการท่องเที่ยวอย่างยั่งยืนโลก (GSTC-D)



งานบริการความรู้และวิชาการ

2. พัฒนาและส่งเสริมการตลาดการท่องเที่ยวโดยชุมชนเพื่อสร้างรายได้จากการท่องเที่ยวโดยชุมชนเชิงสร้างสรรค์ผ่านตลาดมูลค่าสูง โครงการส่งเสริมการท่องเที่ยวชุมชนกิจกรรมส่งเสริมการตลาดการท่องเที่ยวในพื้นที่พิเศษและการท่องเที่ยวชุมชน (อพท.น่าน) ประจำปีงบประมาณ พ.ศ. 2567 องค์การบริหารการพัฒนาพื้นที่พิเศษเพื่อการท่องเที่ยวอย่างยั่งยืน (องค์การมหาชน)

หน่วยงาน : สำนักงานพื้นที่พิเศษเพื่อการท่องเที่ยวอย่างยั่งยืน เมืองเก่าน่าน

วัตถุประสงค์

1. เพื่อเชื่อมโยงการท่องเที่ยวโดยชุมชนเชิงสร้างสรรค์สู่ตลาดคุณภาพสูง
2. เพื่อเพิ่มรายได้จากการท่องเที่ยวโดยชุมชนเชิงสร้างสรรค์
3. เพื่อให้นักท่องเที่ยวกลุ่มคุณภาพสูงและผู้ประกอบการธุรกิจท่องเที่ยวยอมรับและเชื่อมั่นในชุมชนที่ได้มาตรฐาน CBT Thailand
4. เพื่อให้ชุมชนเป้าหมายในพื้นที่พิเศษเมืองเก่าน่านมีเครื่องมือในการสื่อสารและส่งเสริมการตลาดแก่นักท่องเที่ยวกลุ่มคุณภาพสูง



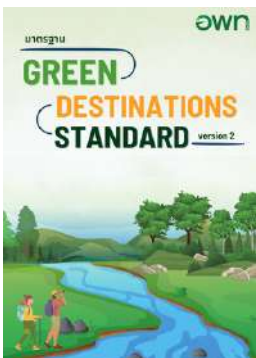
งานบริการความรู้และวิชาการ

3. กิจกรรมสร้างการรับรู้การพัฒนาการท่องเที่ยวอย่างยั่งยืนในแหล่งท่องเที่ยวต้นแบบของสำนักงานพื้นที่พิเศษเพื่อการท่องเที่ยวอย่างยั่งยืนเมืองพัทธยาและพื้นที่เชื่อมโยงตามเกณฑ์การท่องเที่ยวอย่างยั่งยืนโลก (GSTC) โครงการยกระดับบริการความปลอดภัยและบริหารจัดการท่องเที่ยวให้ได้มาตรฐาน ประจำปีงบประมาณ พ.ศ. 2567 องค์การการพัฒนาพื้นที่พิเศษเพื่อการท่องเที่ยวอย่างยั่งยืน (องค์การมหาชน)

หน่วยงาน : สำนักงานพื้นที่พิเศษเพื่อการท่องเที่ยวอย่างยั่งยืนเมืองพัทธยาและพื้นที่เชื่อมโยง หรือ อพท. พัทธยา

วัตถุประสงค์

1. เพื่อให้พื้นที่พิเศษเพื่อการท่องเที่ยวอย่างยั่งยืนเมืองพัทธยาและพื้นที่เชื่อมโยงได้รับการพัฒนาศักยภาพให้มีความพร้อมในการเป็นแหล่งท่องเที่ยวต้นแบบตามเกณฑ์การท่องเที่ยวอย่างยั่งยืนโลก สำหรับแหล่งท่องเที่ยว (GSTC for Destination)
2. เพื่อพัฒนาศักยภาพหน่วยงานภาคีเครือข่ายของ อพท. ผู้ที่มีส่วนได้ส่วนเสียและเจ้าหน้าที่ อพท. ให้มีความรู้ความเข้าใจในเรื่องเกณฑ์การท่องเที่ยวอย่างยั่งยืนโลก สำหรับแหล่งท่องเที่ยว (GSTC for Destination)



บทนำ
 Green Destinations Standard เป็นมาตรฐานที่จัดทำขึ้นโดยสำนักงานพื้นที่พิเศษเพื่อการท่องเที่ยวอย่างยั่งยืนเมืองพัทธยาและพื้นที่เชื่อมโยง (อพท.พ) เพื่อใช้เป็นกรอบแนวทางในการพัฒนาแหล่งท่องเที่ยวอย่างยั่งยืนให้เป็นไปตามเกณฑ์การท่องเที่ยวอย่างยั่งยืนโลก (GSTC) และส่งเสริมให้แหล่งท่องเที่ยวอย่างยั่งยืนเป็นต้นแบบในการพัฒนาแหล่งท่องเที่ยวอย่างยั่งยืนต่อไป

องค์ประกอบของรางวัลและการรับรองมาตรฐานของ GREEN DESTINATIONS

ชื่อรางวัล	เกณฑ์การประเมิน
Green Destinations Top 100 Destinations	1. 10 อันดับแรกใน 10 ประเภท 2. 10 อันดับแรกใน 10 ประเภท
Green Destinations Awards & Certificates Program	1. 10 อันดับแรกใน 10 ประเภท 2. 10 อันดับแรกใน 10 ประเภท
Green Destinations Top 100 Destinations	1. 10 อันดับแรกใน 10 ประเภท 2. 10 อันดับแรกใน 10 ประเภท

มาตรฐานนี้ยึดเกณฑ์ "3 เสา" หลายประการ

เสา	รายละเอียด
เสาที่ 1: 30 เสา	ครอบคลุมด้านสิ่งแวดล้อม
เสาที่ 2: 9 เสา	ครอบคลุมด้านสังคมและวัฒนธรรม
เสาที่ 3: 9 เสา	ครอบคลุมด้านเศรษฐกิจและนวัตกรรม

Green Destinations Standard

หมวด	ข้อ	รายละเอียด
ด้านสิ่งแวดล้อม	1.1	ประเมินผลกระทบสิ่งแวดล้อม
	1.2	จัดการทรัพยากรน้ำ
	1.3	จัดการทรัพยากรดิน
	1.4	จัดการทรัพยากรอากาศ
ด้านสังคมและวัฒนธรรม	2.1	ส่งเสริมสิทธิมนุษยชน
	2.2	ส่งเสริมความเท่าเทียม
	2.3	ส่งเสริมวัฒนธรรม

งานบริการความรู้และวิชาการ

4. จัดกิจกรรมพิกษาฟิล์มแคมป์ ครั้งที่ 3 โครงการส่งเสริมรูปแบบการท่องเที่ยวศึกษภาพสูงที่หลากหลายและโดดเด่น ประจำปีงบประมาณ พ.ศ.2567 โดยวิธีเฉพาะเจาะจง องค์การบริหารการพัฒนาพื้นที่พิเศษเพื่อการท่องเที่ยวอย่างยั่งยืน (องค์การมหาชน)

หน่วยงาน : สำนักงานพื้นที่พิเศษเพื่อการท่องเที่ยวอย่างยั่งยืนเมืองพิกษาและพื้นที่เชื่อมโยง (อพท. พิกษา)

วัตถุประสงค์

1. พัฒนาศักยภาพเยาวชนให้มีความรู้และเข้าใจกระบวนการจัดทำหนังสือ
2. เพื่อให้เกิดการขับเคลื่อนกิจกรรมด้านภาพยนตร์ตามแนวทางการพัฒนาเมืองให้เป็นไปตามองค์ประกอบของการพัฒนาเมืองสร้างสรรค์ด้านภาพยนตร์ของยูเนสโก
3. เพื่อประชาสัมพันธ์และสร้างการรับรู้สถานที่ของการถ่ายทำภาพยนตร์และแหล่งท่องเที่ยวในพื้นที่เมืองพิกษาและพื้นที่เชื่อมโยง



งานบริการความรู้และวิชาการ

5. จัดประกวดภาพยนตร์สั้นเมืองพัทยา โครงการส่งเสริมรูปแบบการท่องเที่ยว ศักยภาพสูงที่หลากหลายและโดดเด่น ประจำปีงบประมาณ พ.ศ. 2567 โดยวิธีเฉพาะเจาะจง องค์การบริหารการพัฒนาพื้นที่พิเศษเพื่อการท่องเที่ยวอย่างยั่งยืน (องค์การมหาชน)

หน่วยงาน : สำนักงานพื้นที่พิเศษเพื่อการท่องเที่ยวอย่างยั่งยืนเมืองพัทยาและพื้นที่เชื่อมโยง (อพท. พัทยา)

วัตถุประสงค์

1. เพื่อให้เกิดการขับเคลื่อนกิจกรรมด้านภาพยนตร์ตามแนวทางการพัฒนาเมืองให้เป็นไปตามองค์ประกอบของการพัฒนาเมืองสร้างสรรค์ด้านภาพยนตร์ของยูเนสโก
2. เพื่อกระตุ้นการมีส่วนร่วมของคนในพื้นที่ที่มีความสนใจด้านภาพยนตร์



งานบริการความรู้และวิชาการ

6. การส่งเสริมและพัฒนาศักยภาพผู้ประกอบการด้านกิจกรรมเพื่อการท่องเที่ยว ภายใต้โครงการส่งเสริมและพัฒนาศักยภาพเพื่อยกระดับผู้ประกอบการเพื่อเข้าสู่มาตรฐาน โดย กรมการท่องเที่ยว

6.1 กิจกรรมอบรม ในหัวข้อ “เรียนรู้ ชมป่า ปีนผา ไปกัน” การอบรมมาตรฐานกิจกรรมเดินป่า และกิจกรรมปีนหน้าผา การอบรมออนไลน์ ผ่าน Zoom

หน่วยงาน : กรมการท่องเที่ยว

กรมการท่องเที่ยว ขอเชิญผู้ประกอบการ และผู้สนใจ เข้าร่วมอบรมการส่งเสริมและพัฒนาศักยภาพผู้ประกอบการด้านกิจกรรมเพื่อการท่องเที่ยว (กิจกรรมเดินป่า ปีนหน้าผา)

เรียนรู้ ชมป่า ปีนผา ไปกัน

ฟรี
อบรมออนไลน์ ผ่าน Zoom
24-25 เม.ย. 67
เวลา 08.30 - 18.00 น.

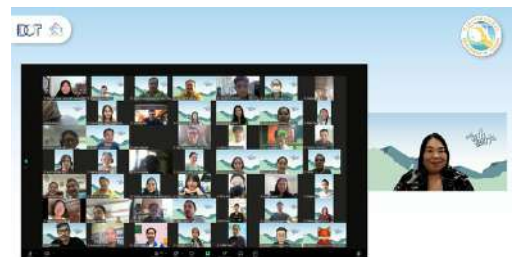
รับสมัคร ตั้งแต่บัดนี้ ถึง 20 เมษายน 67

จับคู่ธุรกิจออนไลน์
2 พ.ค. 2567
(เฉพาะผู้ผ่านการอบรม ที่ได้ลงทะเบียนและผ่านการคัดเลือก)

สอบถามข้อมูลเพิ่มเติมได้ที่
คุณกนกกร นิลเศษ (ผู้ประสานงาน) 087-0893450

ในพิธีกรร่วมการอบรม มาจากฐานผู้ประกอบการเป็นต้นมา

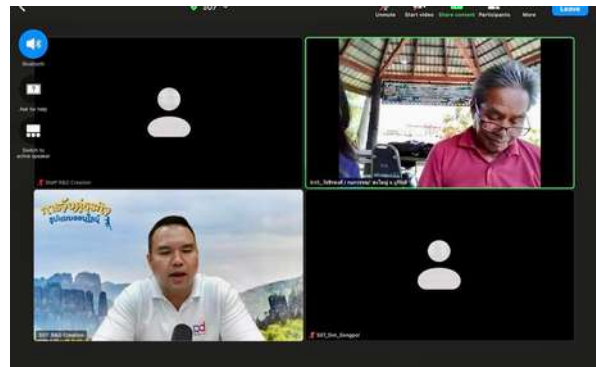
เพจ Facebook เรียนรู้ ชมป่า ปีนผา ไปกัน



งานบริการความรู้และวิชาการ

6.2 กิจกรรมอบรม ในหัวข้อ จัดกิจกรรมจับคู่ธุรกิจออนไลน์ (Business Matching) “เรียนรู้ ชมป่า ปีนผา ไปกัน” เพื่อส่งเสริมโอกาสทางการตลาด และความร่วมมือในการพัฒนาธุรกิจ ให้ผู้ประกอบการกิจกรรมเดินป่าและปีนหน้าผา โดยมีผู้ประกอบการ (ผู้ซื้อ - ผู้ขาย) และผู้เชี่ยวชาญ

หน่วยงาน : กรมการท่องเที่ยว



งานบริการความรู้และวิชาการ

6.3 กิจกรรมอบรม ในหัวข้อ อบรมเชิงปฏิบัติการ “Ascend to Greatness. Elevate Yourself: ขึ้นสู่ขุนเขา เปลี่ยนเป็นเราที่ดีกว่า” มาตรฐานกิจกรรมเดินป่าและปีนหน้าผา

- พื้นที่ภาคเหนือ ครั้งที่ 1 จังหวัดตาก ครั้งที่ 2 จังหวัดเชียงใหม่
- พื้นที่ภาคใต้ ครั้งที่ 3 จังหวัดนครศรีธรรมราช ครั้งที่ 4 จังหวัดกระบี่

หน่วยงาน : กรมการท่องเที่ยว

อบรมเชิงปฏิบัติการ
ขึ้นสู่ขุนเขา
เปลี่ยนเป็นเราที่ดีกว่า
Ascend to Greatness. Elevate Yourself
มาตรฐานกิจกรรมเดินป่าและปีนหน้าผา

คุณวริธา สุวรรณกร
ผ.กองพัฒนาบริการท่องเที่ยว
กรมการท่องเที่ยว

คุณนิพัทธ์พงษ์ ชวนชื่น
Trekkingthai

คุณวราพงศ์ หุยก์
ธารแอนดริว ครือเงิน

คุณกาญจนา เข็มหน้าขุน
Tarzan Adventure

คุณเกียรติศักดิ์ กล่อมสกุล
Kob Trekking

จ.สมร มณีวัต
T Teams
(กิจกรรมปีนหน้าผาและปีนหน้าผา)

อบรม
ฟรี
ไม่มีค่าใช้จ่าย

ลงทะเบียน

วันพุธที่ 24 กรกฎาคม 2567
ณ โรงแรมเดอะ พิค บุกิก โฮเต็ล
อำเภอพระพรหม จังหวัดนครศรีธรรมราช



งานบริการความรู้และวิชาการ

8. จัดจัดพิมพ์ Catalog รายการผลิตภัณฑ์และบริการของชุมชน ประจำปีงบประมาณ พ.ศ. 2567

หน่วยงาน : สำนักงานพื้นที่พิเศษเพื่อการท่องเที่ยวอย่างยั่งยืนเมืองเก่าท่าน (อพท.ท่าน)

วัตถุประสงค์

1. เพื่อเชื่อมโยงการท่องเที่ยวโดยชุมชนเชิงสร้างสรรค์สู่ตลาดคุณภาพสูง และสื่อสารให้รับรู้ในระดับนานาชาติ
2. เพื่อให้ อพท.ท่าน สามารถต่อยอดความสำเร็จในการดำเนินการจัดกิจกรรมพัฒนาศักยภาพ เพื่อให้บุคลากรด้านการท่องเที่ยวโดยชุมชนสามารถพัฒนากิจกรรมการท่องเที่ยวและเส้นทางท่องเที่ยวโดยชุมชนให้สามารถเชื่อมโยงตลาดการท่องเที่ยวโดยชุมชนร่วมกับเครือข่ายผู้ประกอบการธุรกิจการท่องเที่ยวได้อย่างแท้จริง
3. เพื่อให้ชุมชนเป้าหมายในพื้นที่พิเศษเมืองเก่าท่านมีเครื่องมือในการสื่อสารและส่งเสริมการตลาดแก่นักท่องเที่ยวกลุ่มคุณภาพสูง



งานบริการความรู้และวิชาการ

9. วิทยากร : วิทยากรนำการจัดทำโมเดลธุรกิจสำหรับผู้จัดกิจกรรมการแข่งขันกีฬาหัวใจสีเขียว Green Heart Event Business Model "ภายใต้โครงการวิจัยการขับเคลื่อนการจัดกิจกรรมการออกกำลังกายและกิจกรรมการท่องเที่ยวเชิงกีฬาภายใต้ BCG Model "

หน่วยงาน : กระทรวงการท่องเที่ยวและกีฬาแห่งชาติ



งานบริการความรู้และวิชาการ

10. วิทยากร : วิทยากรถ่ายทอดองค์ความรู้ให้กับชุมชนท้องถิ่นเป้าหมายของพื้นที่พิเศษ เมืองโบราณอุทอง ได้แก่ วิชาสหกิจชุมชนตำบลสิงหนวน , วิชาสหกิจชุมชนบ้านตำนานดิน , วิชาสหกิจชุมชนต้นแจงพัฒนา , วิชาสหกิจชุมชนสวนตุ้เย็น และชุมชนบ้านเขาพระ เข้าร่วมกิจกรรมการเรียนรู้การเปลี่ยนแปลงสภาพภูมิอากาศกับการจัดการการท่องเที่ยว , การลดการปล่อยก๊าซเรือนกระจกในการท่องเที่ยว , เครื่องมือและวิธีการประเมินคาร์บอนฟุตพริ้นท์จากการท่องเที่ยว , การออกแบบกิจกรรมและเส้นทางการท่องเที่ยว, การขึ้นทะเบียนและขอการรับรองจาก องค์การบริหารก๊าซเรือนกระจก (องค์การมหาชน) และการชดเชยคาร์บอนในภาคการท่องเที่ยว” ณ ห้องประชุมบ้านหน้าผาโฮมสเตย์ อำเภออุทอง จังหวัดสุพรรณบุรี

หน่วยงาน : สำนักงานพื้นที่พิเศษเพื่อการท่องเที่ยวอย่างยั่งยืนเมืองโบราณอุทอง (อพท.อุทอง)



งานบริการความรู้และวิชาการ

11. วิทยากร กิจกรรมเสวนา “สานพลังเครือข่ายขับเคลื่อน Green Heart Event” ภายใต้โครงการวิจัยโครงการขับเคลื่อนการจัดกิจกรรมการออกกำลังกายและกิจกรรมการท่องเที่ยวเชิงกีฬา

หน่วยงาน : กระทรวงการท่องเที่ยวกีฬา



การประจักษ์รับฟังความคิดเห็น (Public Consultation)
ต่อ ร่างแผนแม่บทฐานการจัดกิจกรรม กีฬาและนันทนาการ Green Heart Event

3 เมษายน 67
พบกับ กิจกรรมเสวนา
“สานพลังเครือข่ายขับเคลื่อน
Green Heart Event”

วิทยากรร่วมเสวนา

- คุณกมลชนก จุฑาทิพนธ์
ผู้อำนวยการสำนักบริหาร
ธุรกิจการท่องเที่ยว
- ดร.จุฑาทิ อารยาโต
ผู้อำนวยการฝ่ายพัฒนากายภาพและ
กีฬา สำนักงานส่งเสริมการวิจัยและ
พัฒนาระบบ (รองอธิการบดี)
- คุณอัสสรา ศิวะภรณ์
ผู้บริหารวัฒนธรรม
สวาทาภา ภูเก็ต
- คุณอัครวิทย์ สมุทรรอง
นักกีฬาราวนด
เจ้าชองโทรฯ 42.195K_Club

พิธีกร
ดำเนินรายการ

- นายอรรถวิทย์ มนต์
- นายณัฐภัทร อัครวิทย์

ณ ห้อง Conference 1
โรงแรมศิวาเทเล ภูเก็ต

งานบริการความรู้และวิชาการ

12. วิทยากร ในหัวข้อ อบรม : "ธุรกิจท่องเที่ยวไทย ก้าวไปอย่างยั่งยืน" (ลดต้นทุน สร้างกำไร ใส่ใจสิ่งแวดล้อม) เพื่อเพิ่มศักยภาพให้กับธุรกิจของคุณก้าวสู่การท่องเที่ยวอย่างยั่งยืน และโอกาสที่ยอดเยี่ยมสำหรับธุรกิจที่ต้องการเติบโตในด้านการท่องเที่ยวอย่างยั่งยืน โรงแรม เชียงใหม่ แกรนด์วิว อำเภอเมือง จังหวัดเชียงใหม่

หน่วยงาน : กรมการท่องเที่ยว

ขอเชิญชวน ผู้ประกอบการ และบุคลากรด้านการท่องเที่ยวภาคเอกชน เข้าร่วมงานอบรม

ธุรกิจท่องเที่ยวไทย ก้าวไปอย่างยั่งยืน

ลดต้นทุน สร้างกำไร ใส่ใจสิ่งแวดล้อม

วันที่ 13-14 มีนาคม 2567
ณ โรงแรมเชียงใหม่แกรนด์วิว อำเภอเมือง จังหวัดเชียงใหม่

ปาฐกถาพิเศษ "SDGs กับการท่องเที่ยว"

โดย ผู้แทนโครงการพัฒนาแห่งสหประชาชาติ (UNDP)

"เปิดประตูสู่การยกระดับธุรกิจด้วยคุณภาพการท่องเที่ยวที่ยั่งยืน"

คุณจิตรกร สูงศักดิ์
ผู้เชี่ยวชาญสาขาการท่องเที่ยวเชิงวัฒนธรรมเชียงใหม่

"บริการที่เป็นเลิศสำหรับการท่องเที่ยวที่ยั่งยืน"

คุณวรพงศ์ ญาแก้ว
ผู้ช่วยศาสตราจารย์ด้านสิ่งแวดล้อมและสังคมศาสตร์ (GSD) มหาวิทยาลัย Green Destination มหาวิทยาลัยเทคโนโลยีพระจอมเกล้าธนบุรี (TECU)

"การจับมือเชื่อมธุรกิจท่องเที่ยวเพื่อความยั่งยืน"

รศ.ดร.ภรตยุทธ์ สิมกิตตะกกุล
ผู้อำนวยการศูนย์วิจัยและพัฒนากิจการบริการ มหาวิทยาลัยเชียงใหม่

ดร.กอบกิจ ธีระธีววัฒน์
รองเลขาธิการสภาการท่องเที่ยวแห่งประเทศไทย

คุณวิรัชชา รัตนสุวรรณ
ผู้จัดการฝ่าย Greenhouse Data Accounting บริษัท สยาม ภูเก็ต จำกัด

การเสวนา หัวข้อ "แนวปฏิบัติที่ดีของการบริการและบริหารจัดการการท่องเที่ยวอย่างรับผิดชอบและยั่งยืน"

ดร.วราภรณ์ พันธุ์พิเศษ
รองอธิการบดีฝ่ายวิชาการ มหาวิทยาลัยราชภัฏเชียงใหม่

รศ.ดร.ภรตยุทธ์ สิมกิตตะกกุล
ผู้อำนวยการศูนย์วิจัยและพัฒนากิจการบริการ มหาวิทยาลัยเชียงใหม่

พ.ศ.ดร. ไร่ ไร่ไพฑูริยา
ศาสตราจารย์พิเศษด้านจิตวิทยาและการศึกษา มหาวิทยาลัยเชียงใหม่

ผู้ใหญ่นันทพงศ์ ธีระกมล
ผู้อำนวยการศูนย์วิจัยและพัฒนากิจการบริการ มหาวิทยาลัยเชียงใหม่

นายธีรพงศ์ ทรงพัฒน์สมบูรณ์ (พิลาของพระหมื่น)สมาชิกวุฒิสภาจังหวัดเชียงใหม่

สมัครเข้าร่วมอบรม

กำหนดการ

สอบถามข้อมูลเพิ่มเติม โทร : 086-0184481 EMAIL : SUU.SUSTAINABLETOURISM@GMAIL.COM



งานบริการความรู้และวิชาการ

13. วิทยากร ใน กิจกรรมอบรมสัมมนาเชิงปฏิบัติการ และศึกษาดูงาน คณะกรรมการบริหาร สโมสรรีฟ้าสำนักงานเขต โดยได้นำเกณฑ์มาตรฐานการจัดกิจกรรมการออกกำลังกาย และ กิจกรรมการท่องเที่ยวเชิงกีฬา เพื่อส่งเสริมการท่องเที่ยว ผ่านแพลตฟอร์ม (Calorie Credit Challenge : CCC) ภายใต้ BCG Model จำนวน 20 ข้อ บรรยายให้ เจ้าหน้าที่การกีฬาและ สโมสรรีฟ้าจากกรุงเทพมหานคร ที่มาศึกษาดูงาน ณ เชียงใหม่ เพื่อเป็นแนวทางในการจัด กิจกรรม และสร้างผู้จัดกิจกรรมหัวใจสีเขียว "ภายใต้โครงการวิจัยการขับเคลื่อนการจัดกิจกรรม การออกกำลังกายและกิจกรรมการท่องเที่ยวเชิงกีฬาภายใต้ BCG Model "

หน่วยงาน : กระทรวงการท่องเที่ยวและกีฬาแห่งชาติ



งานบริการความรู้และวิชาการ

14. วิทยากร ในหัวข้อเรื่อง “บทบาทสมาคมการจัดการกีฬากับการยกระดับอุตสาหกรรมกีฬาและการท่องเที่ยวที่เป็นมิตรกับสิ่งแวดล้อม”

หน่วยงาน : สมาคมการจัดการกีฬาแห่งประเทศไทย (SMAT)



การประชุสามัญประจำปี 2567
Sport Management Association of Thailand

การเสวนา “บทบาทสมาคมการจัดการกีฬา
กับการยกระดับอุตสาหกรรมกีฬา
และการท่องเที่ยวที่เป็นมิตรกับสิ่งแวดล้อม”

SPEAKERS

- คุณบงกชรัตน์ โน้ติ
ผู้อำนวยการกองนโยบาย
การกีฬาระดับชาติกีฬาเพื่อชาติ
- คุณพวงพันธ์ ศรีทอง
ผู้จัดการสำนักบริหาร
ธุรกิจการท่องเที่ยว
- คุณรัฐ ธีโรวัฒน์โยธิน
กรรมการผู้จัดการ บริษัท
โอดี สปอร์ต คอมมูนิคเคชั่น
- คุณวราพรดี มุกคู่
กรรมการ บริษัท
ฮาร์โมนีดี รีเควสชั่น จำกัด

24th Friday
MAY 2024
8.30 - 12.00 น.

ณ ห้องพัชรากา โรงแรมปรีณิชาพาซ์

Scan & Register



กำหนดการ

08.30 - 09.00 น. ลงทะเบียนเข้าร่วมประชุม

09.00 - 09.15 น. กล่าวเปิดการประชุมใหญ่ประจำปีและกล่าวเสวนา
เรื่อง บทบาทสมาคมการจัดการกีฬากับการยกระดับ
อุตสาหกรรมกีฬาและการท่องเที่ยวที่เป็นมิตรกับ
สิ่งแวดล้อม
โดย รองศาสตราจารย์ ดร.สุพิศ สมชาติ
นายกสมาคมกีฬามือสมัครเล่น

09.15 - 10.30 น. การเสวนา “บทบาทสมาคมการจัดการกีฬา
กับการยกระดับอุตสาหกรรมกีฬาและการท่องเที่ยวที่เป็นมิตรกับ
สิ่งแวดล้อม”

10.30 - 10.45 น. พักรับประทานอาหารว่าง

10.45 - 12.00 น. ระเบียบวาระที่ 1 เรื่องประธานแจ้งต่อที่ประชุม
ระเบียบวาระที่ 2 เรื่องรับรองรายงาน
การประชุมสามัญประจำปี พ.ศ.2566
ระเบียบวาระที่ 3 เรื่องเพื่อทราบ
ระเบียบวาระที่ 4 เรื่องเพื่อพิจารณา
ระเบียบวาระที่ 5 วาระการเลือกตั้งนายกสมาคม
การจัดการกีฬาแห่งประเทศไทย
ประจำปี 2567 - 2570

12.00 - 12.15 น. กล่าวขอบคุณและกล่าวปิดงาน

12.15 น. วันรับประทานอาหารกลางวัน

หมายเหตุ: กำหนดการอาจมีการเปลี่ยนแปลงได้ตามความเหมาะสม



งานบริการความรู้และวิชาการ

15. วิทยากร ในหัวข้อ กระบวนการในกิจกรรม การพัฒนากิจกรรมที่ก่อให้เกิดประสบการณ์เชิงสร้างสรรค์ ตามช่วงฤดูกาล เพื่อรองรับผู้มาเยือน ณ ศูนย์การเรียนรู้โคกหนองนา บ้านแจ่มจำ เมืองบางขลัง อ.สรรคโลก จ.สุโขทัย

หน่วยงาน : คณะวิทยาการจัดการ มหาวิทยาลัยราชภัฏพิบูลสงคราม



16. วิทยากร ในหัวข้อ เตรียมความพร้อมก่อนออกสหกิจศึกษา นักศึกษาชั้นปีที่ 4 คณะสังคมศาสตร์ มหาวิทยาลัยนเรศวร

หน่วยงาน : มหาวิทยาลัยนเรศวร



งานบริการความรู้และวิชาการ

17. วิทยากร ในหัวข้อ กิจกรรมเสวนา หัวข้อ “อาชีพเกษตรกรสำหรับคนรุ่นใหม่ ทำอย่างไรให้อยู่ได้จริง” ในงานมหกรรมสินค้าการเกษตรจากคนรุ่นใหม่ งาน Young Smart Farmer Towards For Advance 2024 ณ ศูนย์การค้าเซ็นทรัลเชียงใหม่ แอร์พอร์ต

หน่วยงาน : เกษตรกรภาคเหนือตอนบน



18. วิทยากร ในหัวข้อ กระบวนการในกิจกรรมการประชุมเชิงปฏิบัติการเพื่อจัดทำแผนการขับเคลื่อนเมืองสร้างสรรค์ การท่องเที่ยวทางด้านศิลปวัฒนธรรม และพัฒนาพื้นที่ทางวัฒนธรรม ก้าวสู่เมืองสร้างสรรค์ตามหลักเกณฑ์ขององค์การยูเนสโก พร้อมทั้งพัฒนากิจกรรม เสริมสร้างองค์ความรู้ในการจัดทำแผนขับเคลื่อนเมืองสร้างสรรค์ให้แก่เครือข่ายด้านดนตรี และบุคลากรสำนักงานวัฒนธรรมจังหวัดสุพรรณบุรี ในการพัฒนาต่อยอดการเป็นสมาชิกเครือข่ายเมืองสร้างสรรค์ด้านดนตรีขององค์การยูเนสโก (UNESCO Creative City of Music) สู่การเป็น “ศูนย์กลางด้านดนตรี” ของประเทศไทย และเป็นที่ยอมรับระดับสากล

หน่วยงาน : สำนักงานวัฒนธรรมจังหวัดสุพรรณบุรี



19. การบรรยาย ในหัวข้อ งาน Chiangrai GeoPark Family บูรณาการขับเคลื่อนการท่องเที่ยวเชิงธรณีวิทยา GeoPark ในแนวทางการบริหารจัดการแหล่งท่องเที่ยวอย่างยั่งยืน ตามเกณฑ์การท่องเที่ยวอย่างยั่งยืนโลก องค์การบริหารการพัฒนาพื้นที่พิเศษเพื่อการท่องเที่ยวอย่างยั่งยืน (อพท.) โดย สำนักพัฒนาขีดความสามารถการท่องเที่ยว ร่วมกับสถาบันการศึกษา ตัวแทนชุมชนท่องเที่ยวพื้นที่ อำเภอเชียงแสน อำเภอแม่จัน อำเภอแม่สาย และหน่วยงานผู้เกี่ยวข้อง ร่วมกันจัดกิจกรรมเผยแพร่องค์ความรู้เกี่ยวกับการท่องเที่ยวเชิงธรณีวิทยา (Geopark) การบริหารจัดการแหล่งท่องเที่ยวอย่างยั่งยืน ตามเกณฑ์การท่องเที่ยวอย่างยั่งยืนโลก (Global Sustainable Tourism Criteria : GSTC) ณ โรงแรมสยามโทรแองเกล อำเภอเชียงแสน จังหวัดเชียงราย

หน่วยงาน : องค์การบริหารการพัฒนาพื้นที่พิเศษเพื่อการท่องเที่ยวอย่างยั่งยืน (อพท.)



งานบริการความรู้และวิชาการ

20. การบรรยายแลกเปลี่ยน ในหัวข้อ "การทำงานขององค์กรเพื่อเสริมสร้างการเรียนรู้ด้านการพัฒนาชุมชน " ในรายวิชา การพัฒนาชุมชนเชิงปฏิบัติการให้นักศึกษา ชั้นปี 3 สาขาการพัฒนาชุมชน มหาวิทยาลัยราชภัฏเชียงใหม่ เพื่อมีหลักแนวทางการทำงานต่อไปในอนาคตและเกิดประโยชน์สูงสุด สร้างสรรค์และยั่งยืน

หน่วยงาน : มหาวิทยาลัยราชภัฏเชียงใหม่



21. การบรรยายพิเศษ ในหัวข้อ "การท่องเที่ยวโดยชุมชน: Community Based Tourism"ภายใต้โครงการสัมมนาทางการท่องเที่ยว จัดโดย คณะพัฒนาการท่องเที่ยว

หน่วยงาน : มหาวิทยาลัยแม่โจ้



งานร่วมกับหน่วยงานภาคีเครือข่าย

1. บริษัท อาร์แอนด์ดี ครีเอชัน จำกัด ร่วมรับฟังกิจกรรมการส่งเสริมผู้ประกอบการ SME " การเตรียมความพร้อม SME ไปสู่การปล่อยก๊าซเรือนกระจกสุทธิเป็นศูนย์ (NET ZERO) " และ เข้าร่วมพิธีเปิด อว.แอฟ ภูมิภาค ภาคเหนือ มหกรรมส่งเสริมการใช้ประโยชน์ อววน. เพื่อการพัฒนาเศรษฐกิจไทยอย่างยั่งยืนด้วยพลังสหวิทยาการ ระดับภูมิภาค ภาคเหนือ

หน่วยงาน : อุทยานวิทยาศาสตร์และเทคโนโลยี มหาวิทยาลัยเชียงใหม่



งานร่วมกับหน่วยงานภาคีเครือข่าย

2. บริษัท อาร์แอนด์ดี ครีเอชัน จำกัด ร่วมกับกรมการท่องเที่ยว ลงพื้นที่เพื่อให้คำปรึกษาในการพัฒนาธุรกิจท่องเที่ยว ให้กับผู้ประกอบการธุรกิจท่องเที่ยว ที่ผ่านการอบรม "**Ascend to Greatness Elevate Yourself: ขึ้นสู่ขุนเขา เปลี่ยนเป็นเราที่ดีกว่า**" มาตรฐานกิจกรรมเดินป่า และกิจกรรมปีนหน้าผา และเข้าร่วมกิจกรรม เจรจาทัวร์จ้อออนไลน์ (Business Matching Online) ส่งเสริมการท่องเที่ยวไทยให้ยั่งยืน ณ ส่อมลมจอย อำเภอพาน จังหวัดเชียงราย แหล่งเรียนรู้สำหรับผู้รักธรรมชาติและวิถีแบบออร์แกนิก

หน่วยงาน : กรมการท่องเที่ยว



งานร่วมกับหน่วยงานภาคีเครือข่าย

3. บ้านแม่กลางหลวง Classic CBT คณะที่มหาวิทยาลัยเกษตรศาสตร์ขึ้นสู่ขุนเขาเปลี่ยนเป็นเราที่ดีกว่า โดย กรมการท่องเที่ยวร่วมพูดคุยกับชุมชนบ้านแม่กลางหลวงและเดินเส้นทางศึกษารธรรมชาติ ผาดอกเสี้ยว อุทยานแห่งชาติดอยอินทนนท์ จังหวัดเชียงใหม่

หน่วยงาน : กรมการท่องเที่ยว



งานร่วมกับหน่วยงานภาคีเครือข่าย

4. บริษัท อาร์แอนด์ดี ครีเอชั่น จำกัด และทีมวิทยากรจากกิจกรรมอบรมรมเชิงปฏิบัติการ "Ascend to Greatness. Elevate Yourself: ขึ้นสู่ขุนเขาเปลี่ยนเป็นเราที่ดีกว่า" มาตรฐานกิจกรรมเดินป่าและปีนหน้าผา โดยกรมการท่องเที่ยว **เดินป่าสำรวจป่าต้นน้ำวังไทรและป่าชุมชน โดยตลอดการเดินทางได้รับความรู้** อาทิ

- การจัดการทรัพยากรของภายในชุมชน
- การบริหารจัดการน้ำตั้งแต่ต้นน้ำเรื่องที่ทุกคนในชุมชนจึงหันมาตระหนักและลงมือทำ
- การปลูกจิตสำนึกในการรักและหวงแหนป่าภายในชุมชนของตนเอง

โดย วิทยากรชุมชนท่องเที่ยวคนต้นน้ำบ้านวังไทร : บ้านวังไทร ตำบลถ้ำใหญ่ อำเภอทุ่งสง จังหวัดนครศรีธรรมราช

หน่วยงาน : กรมการท่องเที่ยว



งานร่วมกับหน่วยงานภาคีเครือข่าย

5. โครงการวิจัย การยกระดับการท่องเที่ยวคาร์บอนสุทธิเป็นศูนย์ของประเทศไทยในเครือข่ายระดับโลก และการพัฒนา Net-Zero Pathway สำหรับธุรกิจท่องเที่ยว บริษัท อาร์แอนด์ดี ครีเอชั่น จำกัด และ สมาคมไทยท่องเที่ยวเชิงอนุรักษ์และผจญภัย (TEATA) **ลงพื้นที่ประเมินคาร์บอนฟุตพริ้นท์ขององค์กร (Carbon Footprint for Organization) ณ บ่อแก้วเลเจนด์ Bo Kaeo Legend : HomeStay & FarmStay และนั่งรถรางไฟฟ้าชมเมืองเชียงใหม่ By เขียว สวย หอม** โดยลงสำรวจและเก็บข้อมูลการประเมินคาร์บอนฟุตพริ้นท์ขององค์กรเบื้องต้น ได้แก่

1. บ่อแก้ว เลเจนด์ Bo Kaeo Legend : HomeStay & FarmStay

- โครงสร้างองค์กร แหล่งปล่อยก๊าซเรือนกระจก เช่น โคมไฟ ยานพาหนะ อุปกรณ์ต่างๆ อุปกรณ์ตกแต่งภายในโฮมสเตย์

2. เขียวชมเมืองเชียงใหม่ by เขียว สวย หอม

- สำรวจเส้นทางท่องเที่ยวของบริษัทเขียว สวย หอม เรียกว่า เส้นทางเขียวชมเมือง

หน่วยงาน : หน่วยบริหารและจัดการทุนด้านการเพิ่มความสามารถในการแข่งขันของประเทศ (บพข.) สำนักงานคณะกรรมการส่งเสริมวิทยาศาสตร์ วิจัยและนวัตกรรม (สกสว.)



งานร่วมกับหน่วยงานภาคีเครือข่าย

6. บริษัท อาร์แอนด์ดี ศรีเอชเอ็น จำกัด เข้าร่วมกิจกรรมการเจรจาจับคู่ธุรกิจ (Business Matching) ในงานมหกรรมสินค้าการเกษตรจากคนรุ่นใหม่ งาน Young Smart Farmer Towards For Advance 2024 สินค้าเกษตรปลอดภัยจากเกษตรกรในพื้นที่ 4 จังหวัดเหนือตอนบน เชียงใหม่ ลำพูน ลำปาง และแม่ฮ่องสอน พบกับสินค้าเกษตรหลากหลายชนิด ทั้งผัก ผลไม้ และผลิตภัณฑ์แปรรูปคุณภาพเยี่ยมกว่า 80 ร้านค้า ณ ลานโปรโมชั่น ชั้น G ศูนย์การค้าเซ็นทรัลเชียงใหม่ แอร์พอร์ต

หน่วยงาน : เกษตรภาคเหนือตอนบน



งานร่วมกับหน่วยงานภาคีเครือข่าย

7. บริษัท อาร์แอนด์ดี ครีเอชั่น จำกัด และ สมาคมไทยท่องเที่ยวเชิงอนุรักษ์และผจญภัย (TEATA) **ลงพื้นที่ประเมินคาร์บอนฟุตพริ้นท์ขององค์กร (Carbon Footprint for Organization)** ณ อ้อมลมจอย อ.พาน จ.เชียงราย โครงการวิจัยการยกระดับการท่องเที่ยวคาร์บอนสุทธิเป็นศูนย์ของประเทศไทยในเครือข่ายระดับโลก และการพัฒนา Net-Zero Pathway สำหรับธุรกิจท่องเที่ยว

หน่วยงาน : หน่วยบริหารและจัดการทุนด้านการเพิ่มความสามารถในการแข่งขันของประเทศ (บพข.) สำนักงานคณะกรรมการส่งเสริมวิทยาศาสตร์ วิจัยและนวัตกรรม (สกสว.)



งานร่วมกับหน่วยงานภาคีเครือข่าย

8. บริษัท อาร์แอนด์ดี ครีเอชั่น จำกัด ได้รับเชิญเป็นผู้ทรงคุณวุฒิในโครงการ Krungsri ESG Academy 2024 ศูนย์วิจัยและสนับสนุนเป้าหมายการพัฒนาที่ยั่งยืน (SDG Move) คณะเศรษฐศาสตร์มหาวิทยาลัยธรรมศาสตร์ ได้รับมอบหมายจากธนาคารกรุงศรีอยุธยา ให้เป็นที่ปรึกษาในการดำเนินโครงการ Krungsri ESG Academy & ESG Awards 2024 ให้กับผู้ประกอบการที่สมัครเข้าร่วมโครงการกว่า 50 บริษัท ทั้งนี้ นายวรพงษ์ ผูกภู เป็นผู้ทรงคุณวุฒิและให้คำแนะนำ ในการนำเสนอ Transition plan: แผนการเปลี่ยนผ่านสู่ความยั่งยืนของบริษัท

หน่วยงาน : ศูนย์วิจัยและสนับสนุนเป้าหมายการพัฒนาที่ยั่งยืน (SDG Move)



ศูนย์วิจัยและสนับสนุนเป้าหมายการพัฒนาที่ยั่งยืน (SDG Move)
 คณะเศรษฐศาสตร์ มหาวิทยาลัยธรรมศาสตร์
 เลขที่ 2 ถนนพระจันทร์ แขวงพระบรมมหาราชวัง เขตพระนคร กรุงเทพมหานคร 10200
 โทรศัพท์ 02 224 0147-8, 02 613 2461, 098 503 1196 Email: info@sbgmove.com

รายชื่อผู้ทรงคุณวุฒิ

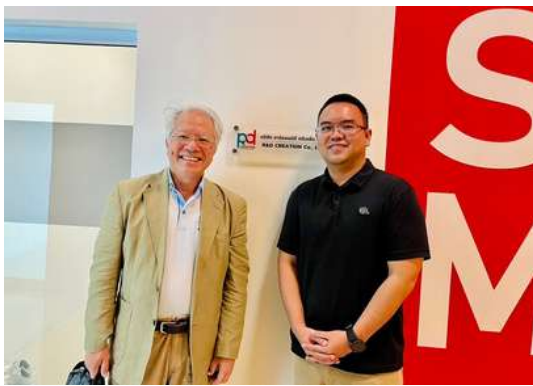
1. ผศ.ดร.ปิยานท์ หาทูธา	คณะวิทยาศาสตร์และเทคโนโลยี มหาวิทยาลัยธรรมศาสตร์
2. ผศ.ดร.สุเทพ นิมสาย	วิทยาลัยการจัดการ มหาวิทยาลัยมหิดล
3. คุณวรพงษ์ ผูกภู	ผู้ก่อตั้งและกรรมการ บริษัท อาร์แอนด์ดี ครีเอชั่น จำกัด
4. ผศ.ชล บุนนาค	ศูนย์วิจัยและสนับสนุนเป้าหมายการพัฒนาที่ยั่งยืน (SDG Move) คณะเศรษฐศาสตร์ มหาวิทยาลัยธรรมศาสตร์
5. ดร.ศุภวัฒน์ สุขะประเมษฐ	ศูนย์วิจัยและสนับสนุนเป้าหมายการพัฒนาที่ยั่งยืน (SDG Move) คณะเศรษฐศาสตร์ มหาวิทยาลัยธรรมศาสตร์
6. คุณมันตินี อัครเสริญ	ผู้บริหารสายงานการตลาดลูกค้าธุรกิจ ธนาคารกรุงศรีอยุธยา จำกัด (มหาชน)
7. คุณณัฐพงษ์ พัฒนผล	ผู้บริหารฝ่ายส่งเสริมธุรกิจลูกค้าธุรกิจ ธนาคารกรุงศรีอยุธยา จำกัด (มหาชน)



งานร่วมกับหน่วยงานภาคีเครือข่าย

9. Prof.Dr.Kiminori Komeda จาก Sugiyama Jogakuen University, Japan JP เครือข่ายทางวิชาการ ที่มีการทำงานวิจัยร่วมกันมาตั้งแต่ปี 2017 และต่อเนื่องมาถึงปี 2024 เดินทางมาเยือนจังหวัดเชียงใหม่ เพื่ออำนวยการด้านวิชาการที่เกี่ยวข้องโดยชุมชนในพื้นที่วิจัย ที่ทำการศึกษาไว้ (บ้านแม่กำปอง) และหารือร่วมกับ บริษัทอาร์แอนด์ดี ครีเอชั่น ในประเด็นการนำองค์ความรู้จากงานวิจัย ไปพัฒนาพื้นที่ต้นแบบในประเทศญี่ปุ่น เพื่อใช้การที่เกี่ยวข้องเป็นเครื่องมือในการแก้ปัญหาสังคม และการสร้างโอกาสทางเศรษฐกิจในท้องถิ่น

หน่วยงาน : Sugiyama Jogakuen University, Japan JP เครือข่ายทางวิชาการ



งานร่วมกับหน่วยงานภาคีเครือข่าย

10. โครงการวิจัย การยกระดับการท่องเที่ยวคาร์บอนสุทธิต่อเป็นศูนย์กลางของประเทศไทยในเครือข่ายระดับโลก จัดกิจกรรม " **ค่ายการเรียนรู้ ปฏิบัติการช่วยโลก Net Zero Pathway** " ณ **บ่อแก้วแลนด์ ตำบลบ่อแก้ว อำเภอสะเมิง จังหวัดเชียงใหม่** โดยเป็นกิจกรรมเพื่อสร้างองค์ความรู้ในระดับพื้นที่ (ตำบลบ่อแก้ว อำเภอสะเมิง) หนุนเสริมศักยภาพการทำงานเพื่อความยั่งยืนด้านการจัดการสิ่งแวดล้อม ด้วยองค์ความรู้จากงานวิจัย ภายใต้การสนับสนุนทุนวิจัยของหน่วยบริหารและจัดการทุนด้านการเพิ่มความสามารถในการแข่งขันของประเทศ (บพข.) สำนักงานคณะกรรมการส่งเสริมวิทยาศาสตร์ วิจัยและนวัตกรรม (สกสว.) ทีมนักวิจัยจากสมาคมไทยท่องเที่ยวเชิงอนุรักษ์และพจญภัย (TEATA) และ บริษัท อาร์แอนด์ดี ครีเอชั่น จำกัด ในการจัดกิจกรรม ค่ายการเรียนรู้ ปฏิบัติการช่วยโลก Net Zero Pathway ได้รับความสนใจเข้าร่วมกิจกรรมจาก คณะครูและนักเรียนระดับมัธยมศึกษาตอนปลายจากโรงเรียนบ้านบ่อแก้ว, กลุ่มวิสาหกิจชุมชนบ่อแก้วล้าฉือนี่, คริสตจักรเบธานี, สมาชิกสภาองค์การบริหารส่วนจังหวัดเชียงใหม่ ผู้นำชุมชน

หน่วยงาน : หน่วยบริหารและจัดการทุนด้านการเพิ่มความสามารถในการแข่งขันของประเทศ (บพข.) สำนักงานคณะกรรมการส่งเสริมวิทยาศาสตร์ วิจัยและนวัตกรรม (สกสว.) ทีมนักวิจัยจาก สมาคมไทยท่องเที่ยวเชิงอนุรักษ์และพจญภัย (TEATA) และ บริษัท อาร์แอนด์ดี ครีเอชั่น จำกัด



งานร่วมกับหน่วยงานภาคีเครือข่าย

กิจกรรมที่ทางบริษัททำร่วมกับมหาวิทยาลัยราชภัฏเชียงใหม่ ปี พ.ศ. 2567

11. งาน Lanna Expo 2024 “BCG Creative Lanna” สุดยอดผลิตภัณฑสร้างสรรค์
อัจฉรรยภูมิปัญญา ระหว่างวันที่ 8 – 14 กรกฎาคม พ.ศ. 2567 ตั้งแต่เวลา 10.00 - 20.00
น. ณ ศูนย์ประชุมและแสดงสินค้านานาชาติเฉลิมพระเกียรติ

หน่วยงาน : มหาวิทยาลัยราชภัฏเชียงใหม่



งานร่วมกับหน่วยงานภาคีเครือข่าย

กิจกรรมที่ทางบริษัททำร่วมกับมหาวิทยาลัยราชภัฏเชียงใหม่ ปี พ.ศ. 2567

12. งานมหกรรมผลิตภัณฑ์ชุมชนพื้นที่สูง สู่อุปกรณ์การสังคมนาใหม่ “Tribal Product Expo 2024” จัดโดย ศูนย์พัฒนาราชภฏบนพื้นที่สูงจังหวัดเชียงใหม่ เพื่อส่งเสริมกลุ่มอาชีพวิสาหกิจชุมชนหรือวิสาหกิจเพื่อสังคมในการแสดงและจำหน่ายผลิตภัณฑ์ชุมชนพื้นที่สูง รวมทั้งเผยแพร่ประชาสัมพันธ์ ผลิตภัณฑ์ชุมชนพื้นที่สูงและการดำเนินงานด้านการพัฒนาราชภฏบนพื้นที่สูง เพื่อเสริมสร้างเครือข่ายบูรณา การความร่วมมือในการพัฒนาราชภฏบนพื้นที่สูงและสวัสดิการสังคม ภายในงานพบกับ บูรณาค้าชุมชนพื้นที่สูง นิทรรศการชาติพันธุ์ กิจกรรมสาธิต จุดถ่ายรูปรูปและการแสดงจากชุมชนพื้นที่สูง ระหว่างวันที่ 27 - 29 กรกฎาคม พ.ศ. 2567 ณ เชียงใหม่ฮอลล์ ศูนย์การค้าเซ็นทรัล เชียงใหม่ แอร์พอร์ต

หน่วยงาน : มหาวิทยาลัยราชภัฏเชียงใหม่



งานร่วมกับหน่วยงานภาคีเครือข่าย

กิจกรรมที่ทางบริษัททำร่วมกับมหาวิทยาลัยราชภัฏเชียงใหม่ ปี พ.ศ. 2567

13. งานมหกรรมสินค้าการเกษตรจากคนรุ่นใหม่ งาน Young Smart Farmer Towards For Advance 2024 สินค้าเกษตรปลอดภัยจากเกษตรกรในพื้นที่ 4 จังหวัดเหนือตอนบน เชียงใหม่ ลำพูน ลำปาง และแม่ฮ่องสอน ระหว่าง วันที่ 16-18 สิงหาคม พ.ศ. 2567 ณ ลานโปรโมชั่น ชั้น G ศูนย์การค้าเซ็นทรัลเชียงใหม่ แอร์พอร์ต

หน่วยงาน : มหาวิทยาลัยราชภัฏเชียงใหม่



ใบประกาศนียบัตร

1. บริษัท อาร์แอนด์ดี ศรีเอช จำกัด และ สำนักงานพื้นที่พิเศษเพื่อการท่องเที่ยวอย่างยั่งยืน เมืองเก่าภูเก็ต ได้กิจกรรมทดสอบกิจกรรมการท่องเที่ยวหรือเส้นทางท่องเที่ยวโดยชุมชน สำหรับกลุ่มผู้ประกอบการธุรกิจท่องเที่ยว และธุรกิจอื่นๆ ดำเนินการประเมินการปล่อยก๊าซเรือนกระจกก่อนและหลังจัดกิจกรรม โดยได้มีการหาแนวทางร่วมกับชุมชนและผู้เกี่ยวข้องเพื่อลดการปล่อยก๊าซเรือนกระจกให้มากที่สุด โดยได้รับสลากคาร์บอน และใบประกาศเกียรติคุณกิจกรรมคาร์บอนนิวทรัล (ชดเชยคาร์บอน) จากองค์การบริหารจัดการก๊าซเรือนกระจก (องค์การมหาชน) สนับสนุนการประเมิน โดยสมาคมไทยท่องเที่ยวเชิงอนุรักษ์และพจญภัย (TEATA) และหน่วยบริหารและจัดการทุนด้านการเพิ่มความสามารถในการแข่งขันของประเทศ (บพข.) สำนักงานคณะกรรมการส่งเสริมวิทยาศาสตร์ วิจัยและนวัตกรรม (สกสว.)



สร้างสรรคและยังยืน