

PROFESSIONAL

OEM/ODM/OBM

COSMETIC & SUPPLEMENT MANUFACTURER



“ YOUR **BEST BUSINESS** PARTNER ”



DERMA INNOVATION CO.,LTD.

111/1 MOO 4 CHANGWATTANA 19 RD., KLONG KLUEA, PAKKRET, NONTHABURI 11120 THAILAND

☎ : +66-2962-3223

☎ : +6664-289-9449

✉ : SALES@DERMA-INNOVATION.COM

ขั้นตอนการสร้างแบรนด์ และผลิตเครื่องสำอาง กรณีลูกค้าใช้สูตรมาตรฐานของบริษัท ODM SERVICE



1 | ลูกค้าเลือกผลิตภัณฑ์จาก Price List สูตรมาตรฐานของบริษัท
*สั่งผลิตขั้นต่ำ 50,000 บาท และ 500 ชิ้นต่อสูตร



2 | ลูกค้าเลือกบรรจุภัณฑ์
(ทางอีเมล เลือกด้วยตนเองที่บริษัท หรือสแกน QR CODE)



3 | เจ้าหน้าที่จะจัดส่งใบเสนอราคา
เมื่อลูกค้าตกลงสั่งผลิตสินค้า



4 | ชำระเงินมัดจำก่อนการผลิต 50%
ตามใบเสนอราคา



5 | บริษัทออกแบบโลโก้ และฉลากให้ลูกค้า
ใช้เวลา 7 วัน



6 | ลูกค้ายืนยันงานออกแบบโลโก้ และฉลากกับบริษัท
ทางอีเมล



7 | ดำเนินการขออนุญาต ภายใต้อาณัติของแบรนด์ของลูกค้า
โดยใช้เวลาประมาณ 7-14 วัน



8 | เริ่มสู่กระบวนการผลิตใช้เวลาผลิตไม่เกิน 30 วัน
(นับตั้งแต่วันที่อุปกรณ์การผลิตครบถ้วน 100%)



9 | ลูกค้าชำระเงินส่วนที่เหลืออีก 50%
เมื่อสินค้าผลิตเสร็จ



10 | จัดส่งสินค้า
(ลูกค้าจะได้รับไม่เกิน 3 วันทำการ หลังจากวันชำระเงิน)

ขั้นตอนการสร้างแบรนด์ และผลิตเครื่องสำอาง

กรณีลูกค้ามีสูตรของตัวเองหรือพัฒนาสูตรใหม่ OEM SERVICE

1 | ลูกค้าแจ้งรายละเอียด พร้อมสินค้าที่ต้องการ หรือตัวอย่าง ให้กับเจ้าหน้าที่ฝ่ายขาย

2 | เงื่อนไข และระยะเวลาในการพัฒนาสูตร

- 1.** ค่าใช้จ่ายในการพัฒนาสูตร 5,000 บาท (สามารถนำค่าพัฒนาสูตรมาหักจากค่าครีมได้ เมื่อลูกค้าสั่งผลิต)
- 2.** **สั่งผลิตขั้นต่ำ 10 กิโลกรัมขึ้นไป** และเป็นจำนวนเงิน 100,000 บาท/ครั้ง/ปี
- 3.** กรณีพัฒนาจากสูตรมาตรฐานของบริษัท เช่น เปลี่ยนสี เปลี่ยนกลิ่น และเปลี่ยนสารสกัด **ใช้เวลาพัฒนาสูตร 7-10 วัน**
- 4.** กรณีพัฒนาสูตรขึ้นมาใหม่ หรือแกะสูตรจากตัวอย่างของลูกค้า **ใช้เวลาพัฒนาสูตร 14-21 วัน**
- 5.** **ส่งตัวอย่างให้ลูกค้าพร้อมเอกสารข้อมูลผลิตภัณฑ์** และแบบประเมินความพึงพอใจ
- 6.** **ลูกค้ากรอกแบบประเมินความพึงพอใจ** ส่งให้เจ้าหน้าที่ฝ่ายขาย ดำเนินการต่อ
- 7.** **กรณีลูกค้าต้องการปรับปรุง** ส่งให้แผนกพัฒนาผลิตภัณฑ์พัฒนาสูตรใหม่
- 8.** **ลูกค้าสามารถปรับปรุงสูตรได้ 3 ครั้ง** โดยไม่เสียค่าใช้จ่าย ยกเว้นกรณีปรับเปลี่ยนประเภทของผลิตภัณฑ์



3 | **กรณีลูกค้ายืนยันสูตร** แผนกพัฒนาผลิตภัณฑ์ ดำเนินการทดสอบความคงตัวของผลิตภัณฑ์ ใช้ระยะเวลาประมาณ 45-90 วัน

4 | **หลังจากลูกค้ายืนยันสูตร** จึงจะยื่นจดแจ้งขอ อย. ได้ ใช้ระยะเวลาประมาณ 7-14 วัน

5 | รายละเอียดอื่นๆ เหมือนกรณีใช้สูตรมาตรฐานของบริษัท ตามข้อ 4-10

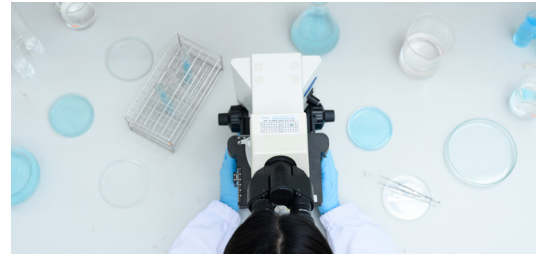
ขั้นตอนการสร้างแบรนด์ และผลิตเครื่องสำอาง ระยะเวลาดำเนินงาน OPERATING TIME



ระยะเวลาการผลิต

- ระยะเวลาการผลิตสินค้า Bulk : 7-14 วัน
ระยะเวลาการผลิตสินค้า แบบแบ่งบรรจุ
- จำนวนไม่เกิน 3,000 ชิ้น 30 วัน
 - จำนวนมากกว่า 3,000 ชิ้น 40 วัน

หลังจากลูกค้ายืนยันงานออกแบบ และทางบริษัท
ได้รับบรรจุภัณฑ์พร้อมอุปกรณ์ครบถ้วน



ระยะเวลาการพัฒนาสูตร

- พัฒนาจากสูตรมาตรฐาน 7-10 วัน
- พัฒนาสูตรชิ้นใหม่ หรือแกะสูตร
ตามตัวอย่าง 14-21 วัน

หมายเหตุ : หากมีการปรับเนื้อใหม่หลัง
ส่งตัวอย่าง ถือว่าเป็นการพัฒนาใหม่

เงื่อนไข : การเตรียมอุปกรณ์การผลิตเครื่องสำอาง กรณีลูกค้าส่งอุปกรณ์เข้าบริษัท

- บรรจุภัณฑ์และกล่อง : 3 % จากยอดสั่ง
- สติ๊กเกอร์ : 5 % จากยอดสั่ง

หมายเหตุ : กรณีลูกค้าไม่เผื่อบรรจุภัณฑ์ ทางบริษัทจะส่งสินค้าตามจริงที่ส่งบรรจุภัณฑ์เข้ามา
หมายเหตุ : กรณีอุปกรณ์การผลิตเครื่องสำอางคงเหลือ บริษัทจะส่งคืนพร้อมสินค้าตัวอย่าง

เงื่อนไข : การเก็บตัวอย่างต้นฉบับตามกฎหมาย อย.

- Order 500 ชิ้น เก็บตัวอย่าง 2 ชิ้น
- Order 500 ชิ้น ขึ้นไป เก็บตัวอย่าง 4 ชิ้น



ระยะเวลาเอกสารจดทะเบียนจากทาง อย.

- ดำเนินการขอใบจดทะเบียน อย. : 7-10 วัน
- ขอใบ Certificate of Free Sale : 7-10 วัน

ระยะเวลาการออกแบบ

- โลโก้, ฉลาก, กล่อง, ภาพถ่ายสินค้า : 1 สัปดาห์
- โบรชัวร์, แคตตาล็อก, ป้ายโฆษณา, แมกกาซีน : 2 สัปดาห์

ระยะเวลาการพิมพ์

- กล่อง, โบรชัวร์, แคตตาล็อก, ป้ายโฆษณา : 2-4 สัปดาห์
- สกรีนบรรจุภัณฑ์ : 3-4 สัปดาห์



ขั้นตอนการสร้างแบรนด์ และผลิตเครื่องสำอาง
อัตราค่าบริการ
SERVICE RATE

ค่าบริการด้านงานออกแบบ



ออกแบบโลโก้
5,000 บาท/ชิ้น



ออกแบบฉลาก
5,000 บาท/ชิ้น



ออกแบบกล่อง
5,000 บาท/ชิ้น



ถ่ายภาพสินค้า (Pack Shot)
400 บาท/ชิ้น

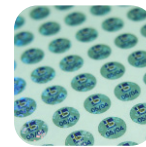
ค่าบริการด้านการแบ่งบรรจุ



ค่าทำความสะอาด
บรรจุภัณฑ์
1 บาท/ชิ้น



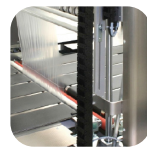
ค่าบรรจุ
1 บาท/ชิ้น



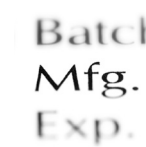
ค่าสติ๊กเกอร์
(ตามขนาด)
1-4 บาท/ชิ้น



ค่าติดฉลาก
1-2 บาท/ชิ้น



ค่าห่อพลาสติกหัด
1-2 บาท/ชิ้น



ค่ายิง LOT/MFG/EXP
0.5 บาท/ชิ้น



ค่าแรงอื่นๆ เช่น
ค่าพับกล่อง
ค่าพับใบแทรก
0.5-5 บาท/ชิ้น

ค่าบริการด้านการพัฒนาสูตร และเอกสารต่างๆ



พัฒนาสูตร
เครื่องสำอาง
5,000 บาท/สูตร



จดแจ้ง อย.
3,000 บาท/สูตร



Certificate of
Free Sale
2,000 บาท/แผ่น



ตรวจวิเคราะห์ด้าน
เครื่องสำอาง
ตามเงื่อนไขบริษัท