

เกี่ยวกับเรา..ไม่มีวันสิ้นสุด

พม่า อย่างกึ่ง หงสา สิริียม อินทร์แขวน

3D2N

สักการะ 3 ใน 5 มหาบูชาสถานสูงสุดของคนพม่า
ชมทะเลพญาเจดีย์กลางน้ำ นั่งกระเช้าขึ้นอินทร์แขวน ชอพรเทพทันใจ

ZRGN01



AirAsia

เลสโก สายบุญ



มิถุนายน - สิงหาคม 2563

มิ.ย.63 05, 06, 11, 12, 13, 19, 20, 26, 27

ก.ค.63 04, 05, 10, 11, 17, 18, 24

ส.ค.63 01, 07, 08, 14, 15, 21, 22, 28, 29

พิเศษ!! กึ่งแม่น้ำเผา บูฟเฟต์ชาบู

- วัดใจกะวาย • พระราชวังบุเรงนอง • วัดมหาเจดีย์ • พระธาตุนครอินทร์แขวน • เจดีย์ชเวมอดอว์
- พระพุทธไสยาสน์ • ชเวตาเสียว • พระเจดีย์จีปูน • เจดีย์เจ้ากัตจี • พระมหาเจดีย์ชเวดากอง
- พระเจดีย์ยเลพญา • พระเจดีย์โบทะทาวน์ • เทพทันใจ • ซ้อบบิงดลาดสก็อด

แถมฟรี!!
ทสวดมนต์
องค์เทพทันใจ



น้ำหนักกระเป๋า
ไป-กลับ



บินเข้า กลับดึก
เที่ยวคุ้ม



บริการอาหาร
ครบทุกมื้อ

เริ่มต้น

8,999

วันแรก กรุงเทพฯ – สนามบินดอนเมือง – สนามบินมิ่งกาสดง เมืองย่างกุ้ง ประเทศพม่า – หงสาวดี – วัดใจ
 คะวาย – พระราชวังบุเรงนอง – วัดมหาเจดีย์ – พระธาตุนิทร์แขวน

04.00 พร้อมกัน ณ **สนามบินดอนเมือง อาคารผู้โดยสารขาออก (อาคาร1) ชั้น 3 ประตูทางเข้าหมายเลข 2 เคาน์เตอร์ 2 สายการบิน AIR ASIA** เจ้าหน้าที่คอยให้การต้อนรับ และอำนวยความสะดวก



บินตรง



น้ำหนักกระเป๋า
20
 กิโลกรัม



ที่นั่งบนเครื่อง
แบบ 3-3

07.15 นำท่านเดินทางสู่ **เมืองย่างกุ้ง ประเทศพม่าโดยเที่ยวบิน FD251**
08.00 เดินทางถึง **สนามบินมิ่งกาสดง เมืองย่างกุ้ง ประเทศพม่า** หลังผ่านพิธีการตรวจคนเข้าเมือง รับกระเป๋า
 สัมภาระเรียบร้อย นำท่านเดินทางสู่เมือง **หงสาวดี** ซึ่งอยู่ห่างจากย่างกุ้งประมาณ 80 กม. ใช้เวลาเดินทาง
 ประมาณ 2 ชั่วโมง นำท่านเดินทางต่อไปยัง **วัดใจคะวาย** เพื่อทำบุญใส่บาตรข้าวสวยแด่ภิกษุ สามเณร
 จำนวน 1,200 รูป ที่นี่เราจะใส่บาตรข้าวสวยเพียงอย่างเดียว สำหรับอาหารทางชาวบ้านจะจัดเตรียมไว้ต่างหาก
 (หรือถ้าต้องการถวายสิ่งอื่นๆ ก็สามารถนำไปได้ตามกำลังศรัทธา) สถานที่แห่งนี้เป็นโรงเรียนสอน
 พระพุทธศาสนานิกธรรมชั้นตรี, โท และเอก **(สิ่งที่ทางวัดต้องการมากที่สุดขณะนี้คือข้าวสาร โดยการทำบุญ
 บริจาคข้าวสารกระสอบละ 1,000 บาทโดยประมาณ)**



จากนั้นนำท่านชม **พระราชวังบุเรงนอง** ซึ่งเพิ่งเริ่มขุดค้น และ บูรณปฏิสังขรณ์เมื่อปี 2533 จากซากปรักหักพัง
 ที่ยังหลงเหลืออยู่ ทำให้สันนิษฐานได้ว่าโบราณสถานแห่งนี้เป็นพระราชวังของพระเจ้าหงสาวดีบุเรงนอง
 ปัจจุบันการขุดค้นยังไม่เสร็จสิ้นสมบูรณ์ แต่ก็พอจะเห็นได้ว่าบริเวณของพระราชวังแห่งนี้กว้างใหญ่เพียงใด



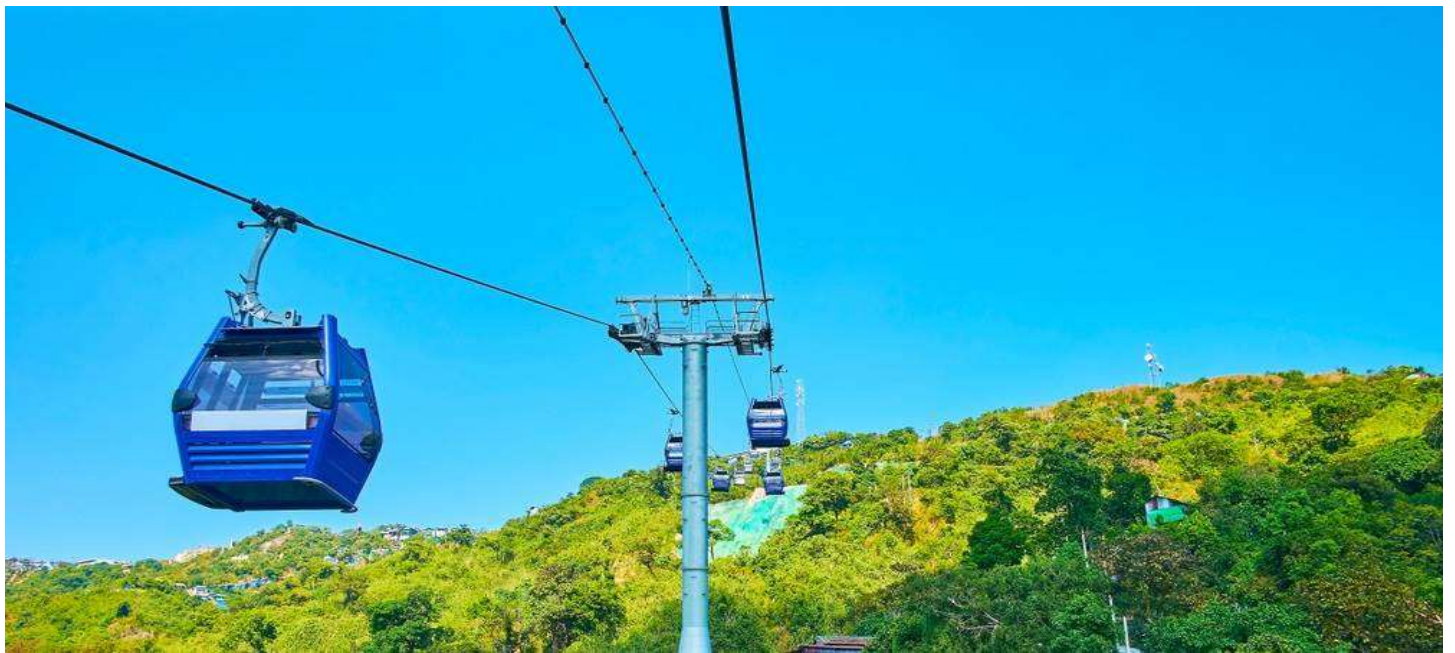
นำท่านสู่ **วัดมหาเจดีย์** เป็นเจดีย์องค์ใหญ่สูงเด่นตระหง่านอยู่ทางทิศตะวันตกของเมือง ฐานเป็นรูปทรงปิรามิดแปดเหลี่ยม ตัวของเจดีย์มีลักษณะเป็นฐานทรงแปดเหลี่ยมสีขาว ซ้อนกันสูง 9 ชั้น ส่วนบนเป็นองค์เจดีย์ฐานทรงกลมสีทอง ตามประวัติเล่าว่า พระเจ้าบุเรงนองทรงได้สร้างไว้เจดีย์นี้ไว้เพื่อบรรจุพระเขี้ยวแก้วที่ได้มาจากศรีลังกา ลักษณะหน้าตาของเจดีย์นี้ คล้ายกับ "เจดีย์ภูเขาทอง" พระเจ้าบุเรงนองทรงได้สร้างไว้ที่กรุงศรีอยุธยาเมื่อคราวเสียกรุง



เที่ยง บริการอาหารกลางวัน ณ ภัตตาคาร พิเศษ...เมนูกุ้งแม่น้ำเผาท่านละ 1 ตัว

นำท่านมุ่งหน้าสู่เมือง **ใจ้ทีโย** เดินทาง 3 ชั่วโมงถึง **คิมปุนแคมป์** เชิงเขาใจ้ทีโยหยุดพักเพื่อเปลี่ยนรถเป็นรถบรรทุกหกล้อเพื่อขึ้นบนภูเขา ใจ้ทีโย ใช้เวลาเดินทางจากบริเวณนี้ประมาณ 35 นาที ชมทัศนียภาพอันสวยงามสองข้างทาง พร้อมสัมผัสความเย็นซึ่งจะค่อย ๆ เย็นขึ้นเรื่อย ๆ เดินทางจนเกือบถึงพระธาตุอินทร์แขวน จากนั้นเดินขึ้นไปจนถึงโรงแรมที่พัก พระธาตุอินทร์แขวน เป็นองค์เจดีย์ขนาดเล็ก ตั้งอยู่บนก้อนศิลาใหญ่ สูง 5.5 เมตร ปิดทองทั้งองค์ซึ่งตั้งอยู่บนหน้าผาอย่างหมิ่นเหม่ ดูคล้ายว่าจะตกลงไปในหุบเหวได้ทุกขณะพระธาตุอินทร์แขวนนี้นับเป็น 1 ใน 5 มหามุขสถานสูงสุดของพุทธศาสนิกชนชาวพม่า เป็นที่มาและแรงบันดาลใจของ กวีซีไรต์ ปี พุทธศักราช 2534 มาลา คำจันทร์ ที่แต่งวรรณกรรมเรื่อง "เจ้าจันทร์ผมหอม" นิราศพระธาตุอินทร์แขวน

สดพิเศษ !! นำท่านขึ้นเขาด้วยกระเช้าไฟฟ้า ใช้เวลาประมาณ 10 นาที



พักที่ **YOE YOE LAY HOTEL** หรือเทียบเท่า
เย็น **บริการอาหารเย็น ณ ห้องอาหารของโรงแรม**

จากที่พักเดินไป **พระธาตุอินทร์แขวน** ใช้เวลาเดินทางเพียง 5 นาทีเท่านั้น หลังอาหารค่ำเชิญท่านไปนมัสการพระธาตุตามอัธยาศัย สามารถนั่งสมาธิหรือสวดมนต์ได้ตลอดคืน ถ้าจะนมัสการกลางแจ้งเป็นเวลานานบริเวณระเบียงที่ยื่นสู่พระเจดีย์ใจ้ทีโย ควรเตรียมเสื้อกันหนาว หรือกันลม หรือผ้าห่ม ผ้าพันคอ เบาะรองนั่งเพราะพื้นที่นี้มีความเย็นมาก พระเจดีย์องค์นี้เปิดตลอดคืนแต่ประตูเหล็กที่เปิดสำหรับบุรุษเปิดถึงเวลา 20.00 น. เท่านั้น

วันที่สอง พระธาตุอินทร์แขวน – เมืองหงสาวดี – เจดีย์ชเวมอดอร์(พระมหาเจดีย์มูเตา) – พระพุทธไสยาสน์ชเวตาเลียว – พระเจดีย์ใจ้ปุ่น – เจดีย์เจ้าทัตจี (พระนอนดาวาน) – พระมหาเจดีย์ชเวดากอง – เมืองย่างกุ้ง

05.00 เชิญท่านนมัสการ **พระธาตุอินทร์แขวน** หรือใส่บาตรตามอัธยาศัย หรือถวายข้าวพระพุทธมีชุดจำหน่ายบริเวณนั้น ให้ท่านได้ขอพรพระธาตุอินทร์แขวนอีกครั้ง ถ่ายรูป และชมทัศนียภาพรอบ ๆ พระธาตุ พิสูจน์ความมหัศจรรย์ว่าพระธาตุองค์นี้ตั้งอยู่ได้อย่างไร โดยไม่ล้มหรือหล่นลงมา โดยเฉพาะเมื่อมองจากด้านล่างขึ้นไปก็ดูคล้ายกับลอยอยู่เหนือหน้าผา ราวกับพระอินทร์นำพา ราวกับพระอินทร์นำพาไปแขวนไว้กลางอากาศนับเป็นอัศจรรย์เจดีย์



เช้า บริการอาหาร ณ ห้องอาหารของโรงแรม

เดินทางกลับตามเส้นทางเดิมมุ่งหน้าสู่ **เมืองหงสาวดี** ซึ่งเป็นเมืองหลวงเก่าแก่ของอาณาจักรมอญโบราณที่มีอายุเก่าแก่กว่า 400 ปี ชมวัดและโบราณสถานที่สำคัญในหงสาวดี นำท่านนมัสการ **เจดีย์ชเวมอดอร์** คนไทยนิยมเรียกว่า **พระมหาเจดีย์มูเตา** เป็นเจดีย์ใหญ่คู่บ้านคูเมืองที่สูงที่สุดของหงสาวดี นับว่าเป็น 1 ใน 5 สิ่งศักดิ์สิทธิ์ของพม่า ภายในบรรจุพระเกศาธาตุของพระพุทธเจ้า ซึ่งในสมัยก่อนเป็นสถานที่ประกอบพิธีศักดิ์สิทธิ์ก่อนออกศึกของบูรพกษัตริย์ ไม่ว่าจะเป็นกษัตริย์มอญหรือพม่า รวมทั้งพระเจ้าบุเรงนองด้วย และเมื่อครั้งสมเด็จพระนเรศวรมหาราชและพระนางสุพรรณกัลยา ทรงประทับอยู่ในหงสาวดี ก็เคยเสด็จมานมัสการพระเจดีย์องค์นี้



หลังจากนั้นนำท่านนมัสการ **พระพุทธไสยาสน์ชเวตาเลียว** หรือ **พระนอนยิมหวาน** เป็นพระนอนที่งดงามที่สุดของเมืองหงสาวดี เป็นพระพุทธรูปที่มีความยาว 181 ฟุต สูง 50 ฟุต สร้างโดยพระเจ้าเมงกะดิลปะ พ.ศ.1537 ในสมัยมอญเรืองอำนาจ มีพุทธลักษณะงดงาม โดยจะวางพระบาทเหยียดพระบาทอีกทั้งยังสามารถเลือกซื้อของฝาก อาทิ ไม้แกะสลัก ผ้าปักพื้นเมือง ผ้าพื้นเมือง



นำชม **พระเจดีย์ไข่มุก** ซึ่งบูรณะเมื่อ พ.ศ. 2019 มีพระพุทธรูปปางประทับนั่งโดยรอบทิศประกอบด้วยสมเด็จพระสมณโคดมสัมมาสัมพุทธเจ้า(ผินพระพักตร์ไปทางทิศเหนือ) กับพระพุทธรูปเจ้าในอดีต 3 พระองค์ คือ พระพุทธเจ้าโกนาคัม (ทิศใต้) พระพุทธเจ้ากฤษณะ (ทิศตะวันออก) และพระพุทธรูปเจ้ามหากัสสปะ (ทิศตะวันตก) สร้างโดยเสด็จนางที่อุทิศตนให้กับพระพุทธรูปศาสนาสร้างพระพุทธรูปแทนตนเองและสาบานตนไม่ข้องแวะกับบุรุษเพศ



เที่ยง บริการอาหารกลางวัน ณ ภัตตาคาร พิเศษ...เมนูกุ้งแม่น้ำเผาท่านละ 1 ตัว



นำท่านชม **เจดีย์เจ้าทัตจี** หรือ **พระนอนดาหวาน** ซึ่งเป็นพระที่มีความสวยงามที่สุด มีพระพักตร์และขนตาที่งดงาม ดวงตาของท่านเป็นแก้วพระบาทมีภาพมงคล 108 ประการ และพระบาทซ้อนกันซึ่งแตกต่างกับศิลปะของไทยที่ประดิษฐานพระพุทธไสยาสน์ เป็นศิลปะพม่าที่งดงามมีขนาดความยาวขององค์ 70 เมตร



นำท่านสักการะ **พระมหาเจดีย์ชเวดากอง** พระมหาเจดีย์คู่บ้านคู่เมืองของพม่า ตั้งอยู่บริเวณเนินเขาเชิงกุดระ เมืองย่างกุ้ง เชื่อกันว่าเป็นมหาเจดีย์ที่บรรจุพระเกศาธาตุของพระพุทธเจ้าจำนวน 8 เส้น บนยอดสุดของพระเจดีย์ มีเพชรอยู่ 5,448 เม็ด โดยเฉพาะชั้นข้างบนสุดมีเพชรเม็ดใหญ่อยู่ 72 กระรัต และทับทิม 2,317 เม็ด ซึ่งมีทั้งผู้คนชาวพม่าและชาวต่างชาติมากมายที่พากันเที่ยวชมและนมัสการทั้งกลางวันและกลางคืนอย่างไม่ขาดสาย โดยกล่าวขานกันว่า ทองคำที่ใช้ในการก่อสร้างซ่อมแซมพระมหาเจดีย์แห่งนี้มีจำนวนมหาศาลกว่าทองคำที่เก็บอยู่ที่ธนาคารชาติอังกฤษเสียอีกและนับเป็นมหาเจดีย์ที่งดงามมากที่สุดแห่งหนึ่งของโลก

(สถานที่สำคัญของพระมหาเจดีย์ชเวดากอง คือ ลานอธิฐาน จุดที่บุเรงนองมาขอพรก่อนออกรบ ท่านสามารถนำดอกไม้รูปเทียน ไปไหว้ เพื่อขอพรจากองค์เจดีย์ชเวดากอง ณ ลานอธิฐานเพื่อเสริมสร้างบารมีและสิริมงคล นอกจากนี้รอบองค์เจดีย์ยังมีพระประจำวันเกิดประดิษฐานทั้งแปดทิศรวม 8 องค์ หากใครเกิดวันไหนก็ให้ไปสรงน้ำพระประจำวันเกิดตน จะเป็นสิริมงคลแก่ชีวิต)



ณ วัดแห่งนี้ยังมีสิ่งศักดิ์สิทธิ์อื่น ๆ อีกมากมายนอกเหนือจากองค์เจดีย์ชเวดากอง อีกจุดที่เป็นที่นิยมนั่นก็คือ องค์แม่ยักษ์โดยวิธีการสักการะนั้นทำได้โดยการจุดบู่หรือ 1 มวนให้กับองค์แม่ยักษ์พร้อมอธิฐานขอในเรื่องหน้าที่การงาน

คำไหว้พระมหาเจดีย์ชเวดากอง

วันทามิ อุดตมะ ชมพู วรรณาน สิงกุดตะเร มะโนลัมเม สัตตัง สวรรตนะ
 ปลุมัง กกุสันธัง สุวรรณะ ดันตัง ธาตโย ธัสสะติ ทุดยั้ง โภนาคะมะนัง ธัมมะ การะนัง ธาตโย
 ธัสสะติ ตตยั้ง กัสสปัง พุทธจีวะรัง ธาตโย ธัสสะติ จดกััง โคตะมัง อัถกะเกศา ธาตโย ธัสสะติ



Facebook.com/packagecenter

http://www.packagecenter.net

086-110-4555

อห่ง วันทามิ ตระโต อห่ง วันทามิ ธาตุโย อห่ง วันทามิ สัพพะทา อห่ง วันทามิ สิระสา

วันเกิด	อาทิตย์	จันทร์	อังคาร	พุธ	พฤหัสบดี	ศุกร์	เสาร์
สัปดาห์ สัญลักษณ์	ครุฑ	เสือ	สิงห์	ช้างมิ่ง	ช้างไม่มีงา	หนุหนุ่ย	พญานาค

เย็น บริการอาหารเย็น ณ **ภัตตาคาร**
พักที่ **IBIS Styles Yangon Stadium** หรือเทียบเท่า

วันที่สาม เมืองย่างกุ้ง – เมืองสิริเยม – พระเจดีย์เยเลพญา (เจดีย์กลางน้ำ) – พระเจดีย์โบตตะทาวน์ – เทพทันใจ – เทพกระซิบ – ซุปปิ้งตลาดสก๊อต – สนามบินมิงกาลาดง – สนามบินดอนเมือง – กรุงเทพฯ

เช้า บริการอาหาร ณ ห้องอาหารของโรงแรม

นำท่านเดินทางสู่ **เมืองสิริเยม** ซึ่งอยู่ห่างจากย่างกุ้งประมาณ 45 กิโลเมตร เมื่อเดินทางถึงสิริเยม ชมความสวยงามแปลกตาของเมือง ซึ่งเมืองนี้เคยเป็นเมืองท่าของโปรตุเกสในสมัยโบราณ ตั้งอยู่ริมฝั่งแม่น้ำย่างกุ้งที่เชื่อมต่อกับแม่น้ำอิรวดี
นำท่านชม **พระเจดีย์เยเลพญา** บนเกาะกลางน้ำอายุนับพันปี เป็นที่สักการะของชาวสิริเยม ที่บริเวณท่าเทียบเรือบนเกาะ สามารถซื้ออาหารเลี้ยงปลาตุ๊กตัวขนาดใหญ่น่ารัก ๆ ตัวที่ว่ายวนเวียนให้เห็นครีบหลังที่โผล่เหนือผิวน้ำ เสร็จแล้วเดินทางกลับย่างกุ้ง



เที่ยง บริการอาหารกลางวัน ณ **ภัตตาคาร พิเศษ...เมนูฟิวต์ซามู**



จากนั้นนำชม **พระเจดีย์โบตตะทาวน์** ซึ่งเป็นเจดีย์ที่สร้างขึ้นเพื่อรับพระเกศาธาตุก่อนที่นำไปบรรจุใน พระเจดีย์ชเวดากอง เมื่อพระเกศาธาตุได้ ถูกอัญเชิญขึ้นจากเรือ ได้นำมาประดิษฐานไว้ที่พระเจดีย์โบตตะทาวน์แห่งนี้

ก่อน พระเจดีย์แห่งนี้ได้ถูก ทำลายในระหว่างสงครามโลกครั้งที่ 2 และได้รับการปฏิสังขรณ์ขึ้นมาใหม่ โดยมีความแตกต่างกับพระเจดีย์ทั่วไปคือ ออกแบบให้ใต้ฐานพระเจดีย์มีโครงสร้างโปร่งให้คนเดินเข้าไปภายในได้ โดยอัญเชิญ พระบรมธาตุไว้ในผอบทองคำให้ผู้คนได้เข้ามากราบไหว้มองเห็นได้ชัดเจน ส่วนผนังใต้ฐานเจดีย์ ได้นำทองคำและของมีค่าต่าง ๆ ที่มีพุทธศาสนิกชนชาวพม่านำมาถวายแก่องค์พระเจดีย์ มาจัดแสดงไว้



นำท่านสักการะขอพรจาก **เทพทันใจ** ซึ่งชาวพม่าให้ความเคารพอย่างมากและนิยมมาขอพร ด้วยเชื่อว่า อธิฐานสิ่งใดจะสมความปรารถนา



จากนั้นสักการะ **เทพกระซิบ** หรือนัดอะมาดอว์เมียะ ตามตำนานกล่าวว่านางเป็นธิดาของพญานาคที่เกิดความศรัทธาในพุทธศาสนาเป็นอย่างแรงกล้า ไม่ยอมกินเนื้อสัตว์จนสิ้นชีวิตไปและได้กลายเป็นนัต จนเมื่อสิ้นชีวิตไปกลายเป็นนัต ซึ่งชาวพม่าเคารพกราบไหว้กันมานานแล้ว หากจะขอพรจะต้องเข้าไปถวายนม น้ำแดง ข้าวดอก และดอกไม้ จากนั้นก็กระซิบขอพรกับท่าน



นำท่าน **ช้อปปิ้งตลาดสก๊อต** ซึ่งเป็นตลาดที่ใหญ่ที่สุดของพม่า มีสินค้าของที่ระลึกมากมาย อาทิ ัญมณี หับทิม ไพลิน หยก ไข่มุก เครื่องเงิน เครื่องหยา งานฝีมือ เช่น ผ้าปูโต๊ะ ผ้าโสร่ง



ตลาดสก๊อต หรือเรียกอีกอย่างว่า ตลาดบอยกองซาน (Bogyoke Aung San Market) แหล่งช้อปปิ้งที่มีชื่อเสียงมากที่สุดในประเทศพม่า เป็นศูนย์รวมสินค้านานาชนิด สินค้าที่วางจำหน่ายมีหลากหลาย ตั้งแต่อาหารพื้นเมืองและอาหารนานาชาติ เสื้อผ้า ของที่ระลึก เครื่องเงิน, ัญมณี , พระพุทธรูปไม้ เทวรูปที่ทำด้วยไม้จันทน์, เครื่องลงรักปิดทอง, ถ้วยชามกังไสจีน, เครื่องแก้วเจียรไนแบบโบราณ, ผ้าไหม ไปจนถึงบรรดาสมุนไพรและของป่าหายาก สนทนาราคาสามารถต่อรองกันได้ หากนักท่องเที่ยวคนไหนมีความสามารถในการต่อรองก็อาจจะได้ราคาที่ถูกลงครึ่งหนึ่งเลยทีเดียว สินค้าที่นักท่องเที่ยวนิยมซื้อเป็นของฝาก ของที่ระลึกก็ได้แก่ "หยก" ที่ขึ้นชื่ออย่างมากของพม่า



21.40
23.25

ได้เวลาอันสมควรนำท่านเดินทางสู่ **ท่าอากาศยานมิงกาลาดง** เมืองย่างกุ้ง
นำท่านเดินทางกลับสู่กรุงเทพฯ เที่ยวบินที่ **FD258**
ถึง **ท่าอากาศยานดอนเมือง** กรุงเทพฯ โดยสวัสดิภาพ...พร้อมความประทับใจ



Facebook.com/packagecenter

http://www.packagecenter.net

086-110-4555

***รายการทัวร์อาจมีการปรับเปลี่ยน เพื่อให้สอดคล้องกับสภาพการณ์ ณ วันเดินทาง
ทั้งนี้ทางบริษัทจะคำนึงถึงความปลอดภัย และผลประโยชน์ของผู้เดินทางเป็นหลัก***
**** หากท่านที่ต้องออกตัวภายใน (เครื่องบิน ,รถทัวร์ ,รถไฟ) กรุณาสอบถามที่เจ้าหน้าที่ทุกครั้งก่อนทำการ
ออกตัวเนื่องจากสายการบินอาจมีการปรับเปลี่ยนไฟล์ท หรือ เวลาบิน โดยไม่ได้แจ้งให้ทราบล่วงหน้า ****
**** ขอขอบพระคุณที่เลือกใช้บริการ ****

อัตราค่าบริการ

กำหนดการเดินทาง	ผู้ใหญ่/เด็ก พักห้องละ 2-3 ท่าน	พักเดี่ยว	ราคาไม่รวม ตัวเครื่องบิน
05 – 07 มิถุนายน 2563	9,999	2,500	6,999
06 – 08 มิถุนายน 2563	9,999	2,500	6,999
11 – 13 มิถุนายน 2563	8,999	2,500	5,999
12 – 14 มิถุนายน 2563	9,999	2,500	6,999
13 – 15 มิถุนายน 2563	9,999	2,500	6,999
19 – 21 มิถุนายน 2563	9,999	2,500	6,999
20 – 22 มิถุนายน 2563	9,999	2,500	6,999
26 – 28 มิถุนายน 2563	9,999	2,500	6,999
27 – 29 มิถุนายน 2563	9,999	2,500	6,999
04 – 06 กรกฎาคม 2563 (วันอาสาฬหบูชา)	12,999	2,500	9,999
05 – 07 กรกฎาคม 2563 (วันเข้าพรรษา)	10,999	2,500	7,999
10 – 12 กรกฎาคม 2563	9,999	2,500	6,999
11 – 13 กรกฎาคม 2563	9,999	2,500	6,999
17 – 19 กรกฎาคม 2563	9,999	2,500	6,999
18 – 20 กรกฎาคม 2563	8,999	2,500	5,999
24 – 26 กรกฎาคม 2563	9,999	2,500	6,999
01 – 03 สิงหาคม 2563	9,999	2,500	6,999
07 – 09 สิงหาคม 2563	9,999	2,500	6,999
08 – 10 สิงหาคม 2563	9,999	2,500	6,999
14 – 16 สิงหาคม 2563	9,999	2,500	6,999



15 – 17 สิงหาคม 2563	8,999	2,500	5,999
21 – 23 สิงหาคม 2563	9,999	2,500	6,999
22 – 24 สิงหาคม 2563	9,999	2,500	6,999
28 – 30 สิงหาคม 2563	9,999	2,500	6,999
29 – 31 สิงหาคม 2563	9,999	2,500	6,999

**** ราคาเด็กอายุไม่เกิน 2 ปี 3,900 บาท****

*****ค่าบริการข้างต้น ยังไม่รวมค่าที่ปคนขับรถ มัคคเทศก์ท้องถิ่น
ท่านละ 1,500 บาท /ทริป/ต่อท่าน*****

ในกรณียกเลิกการเดินทาง ต้องยกเลิก 30 วันก่อนการเดินทางเท่านั้น ไม่เช่นนั้นทางบริษัทจะไม่คืนมัดจำไม่ว่าด้วยกรณีใดๆทั้งสิ้น เพราะทางบริษัทได้ทำการจ่ายค่าตัวไปให้การสายการบินเรียบร้อยแล้ว โปรดอ่านข้อความให้ถี่ถ้วนก่อนการจองทุกครั้ง เพื่อประโยชน์แก่ตัวท่านเอง

โรงแรมที่พักอาจมีการสลับปรับเปลี่ยนขึ้นอยู่กับความเหมาะสมเป็นหลักโดยคำนึงถึงผลประโยชน์ลูกค้าเป็นหลัก

สำหรับอัตราค่าบริการนี้ จำเป็นต้องมีผู้เดินทางจำนวน 15 ท่าน ขึ้นไป ในแต่ละคณะ กรณีที่มีผู้เดินทางไม่ถึงตามจำนวนที่กำหนด ทางบริษัทฯ ขอสงวนสิทธิ์ในการเลื่อนการเดินทาง หรือ เปลี่ยนแปลงอัตราค่าบริการ เพื่อให้คณะได้ออกเดินทาง ตามความต้องการของผู้เดินทาง

หมายเหตุ : ตัวเมื่อออกแล้ว ไม่สามารถรฟินด์ได้ อันเนื่องจากเงื่อนไขของสายการบิน

อัตราค่าบริการนี้รวม

- ค่าตัวเครื่องบินไป-กลับ พร้อมคณะ
- ค่าน้ำมันกระเป๋าสัมภาระท่านละไม่เกิน 20 กก.
- ค่าที่พักตามที่ระบุในรายการ พักห้องละ 2 ท่านหรือ 3 ท่าน
- ค่าอาหารตามมือที่ระบุในรายการ
- ค่าประกันอุบัติเหตุระหว่างเดินทาง วงเงินท่านละ 1,000,000 บาท (เงื่อนไขตามกรมธรรม์)
- ค่าภาษีสนามบินทุกแห่งที่มี
- ค่ารถรับ-ส่ง และนำเที่ยวตามรายการ
- ค่าเข้าชมสถานที่ต่างๆ ตามรายการ
- ค่าจ้างมัคคเทศก์คอยบริการตลอดการเดินทาง

อัตราค่าบริการนี้ไม่รวม

- ค่าใช้จ่ายส่วนตัวนอกเหนือจากรายการที่ระบุ เช่น ค่าทำหนังสือเดินทาง ค่าโทรศัพท์ ค่าโทรศัพท์ทางไกล ค่าอินเตอร์เน็ต ค่าซักรีด มินิบาร์ในห้อง รวมถึงค่าอาหารและเครื่องดื่มที่สั่งเพิ่มนอกเหนือรายการ(กรุณาสอบถามจากหัวหน้าทัวร์ก่อนการให้บริการ)
- ค่าที่ปคนขับรถ หัวหน้าทัวร์ และมัคคเทศก์ท้องถิ่น ท่านละ 1,500 บาท/ทริป/ต่อท่าน**
- ค่าภาษีมูลค่าเพิ่ม 7% และภาษีหัก ณ ที่จ่าย 3%**

เงื่อนไขการชำระค่าบริการ

1. นักท่องเที่ยวหรือเอเจนซี่ต้องชำระเงินมัดจำเป็นเงินจำนวน 5,000 บาทต่อท่านเพื่อสำรองที่นั่ง
2. นักท่องเที่ยวหรือเอเจนซี่ต้องชำระเงินค่าบริการส่วนที่เหลือทั้งหมดก่อนวันเดินทางอย่างน้อย 21 วัน กรณีนักท่องเที่ยวหรือเอเจนซี่ไม่ชำระเงิน หรือชำระเงินไม่ครบภายในกำหนด รวมถึงกรณีเช็คของของท่านถูกปฏิเสธการจ่ายเงินไม่ว่ากรณีใดๆ ให้ถือว่านักท่องเที่ยวสละสิทธิ์การเดินทางในทัวร์นั้นๆ
3. การติดต่อใดๆ กับทางบริษัทเช่น แฟกซ์ อีเมล หรือจดหมายฯ ต้องทำในวันเวลาทำการของทางบริษัท ดังนี้ วันจันทร์ ถึง ศุกร์ เวลา 9.00 น. – 18.00 น. และวันเสาร์ เวลา 9.00 น. – 14.00 น. นอกจากวันเวลาดังกล่าวและวันหยุดนักชั้ตฤกษ์ที่รัฐบาลประกาศในปีนั้นๆถือว่าเป็นวันหยุดทำการของทางบริษัท



เงื่อนไขการยกเลิกการเดินทาง

1. กรณีที่นักท่องเที่ยวหรือเอเจนซี่ต้องการขอยกเลิกการเดินทาง หรือเลื่อนการเดินทาง นักท่องเที่ยวหรือเอเจนซี่(ผู้มีชื่อในเอกสารการจอง) จะต้องแฟกซ์ อีเมล หรือเดินทางมาเซ็นเอกสารการยกเลิกที่บริษัทอย่างใดอย่างหนึ่งเพื่อแจ้งยกเลิกการจองกับทางบริษัทเป็นลายลักษณ์อักษรทางบริษัทไม่รับยกเลิกการจองผ่านทางโทรศัพท์ไม่ว่ากรณีใดๆ
2. กรณีนักท่องเที่ยวหรือเอเจนซี่ต้องการขอรับเงินค่าบริการคืน นักท่องเที่ยวหรือเอเจนซี่ (ผู้มีชื่อในเอกสารการจอง) จะต้องแฟกซ์ อีเมล หรือเดินทางมาเซ็นเอกสารการขอรับเงินคืนที่บริษัทอย่างใดอย่างหนึ่งเพื่อทำเรื่องขอรับเงินค่าบริการคืน โดยแนบหนังสือมอบอำนาจพร้อมหลักฐานประกอบการมอบอำนาจ หลักฐานการชำระค่าบริการต่างๆ และหน้าสมุดบัญชีธนาคารที่ต้องการให้นำเงินเข้าให้ครบถ้วน โดยมีเงื่อนไขการคืนเงินค่าบริการดังนี้
 - 2.1.1 ยกเลิกก่อนวันเดินทางไม่น้อยกว่า 30 วัน คืนเงินค่าบริการร้อยละ 100 ของค่าบริการที่ชำระแล้ว
 - 2.1.2 ยกเลิกก่อนวันเดินทางไม่น้อยกว่า 15 วัน คืนเงินค่าบริการร้อยละ 50 ของค่าบริการที่ชำระแล้ว
 - 2.1.3 ยกเลิกก่อนวันเดินทางน้อยกว่า 15 วัน ไม่คืนเงินค่าบริการที่ชำระแล้วทั้งหมด
 ทั้งนี้ ทางบริษัทจะหักค่าใช้จ่ายที่ได้จ่ายจริงจากค่าบริการที่ชำระแล้วเนื่องในการเตรียมการจัดการนำเที่ยวให้แก่ นักท่องเที่ยว เช่น การสำรองที่นั่งตัวเครื่องบิน การจองที่พัก ฯลฯ
3. การเดินทางที่ต้องการันต์มัดจำหรือซื้อขาดแบบมีเงื่อนไข หรือเที่ยวบินเหมาลำ Charter Flight หรือ Extra Flight กับสายการบิน หรือผ่านตัวแทนในประเทศหรือต่างประเทศ จะไม่มีการคืนเงินมัดจำหรือค่าบริการทั้งหมด
4. การติดต่อใดๆ กับทางบริษัทเช่น แฟกซ์ อีเมล หรือจดหมายฯ ต้องทำในวันเวลาทำการของทางบริษัท ดังนี้ วันจันทร์ ถึง ศุกร์ เวลา 9.00 น. – 18.00 น. และวันเสาร์ เวลา 9.00 น. – 14.00 น. นอกจากวันเวลาดังกล่าวและวันหยุดนักขัตฤกษ์ที่รัฐบาลประกาศในปีนั้นๆถือว่าเป็นวันหยุดทำการของทางบริษัท
5. ทางบริษัทขอสงวนสิทธิ์ในการยกเลิกการเดินทางกรณีมีนักท่องเที่ยวเดินทางไม่ถึง 15 คน

เงื่อนไขและข้อกำหนดอื่นๆ

1. ทัวร์นี้สำหรับผู้มีวัตถุประสงค์เพื่อการท่องเที่ยวเท่านั้น
2. ทัวร์นี้เป็นทัวร์แบบเหมา หากท่านไม่ได้ร่วมเดินทางหรือใช้บริการตามที่ระบุไว้ในรายการไม่ว่าบางส่วนหรือทั้งหมด หรือถูกปฏิเสธการเข้า-ออกเมืองด้วยเหตุผลใดๆ ทางบริษัทจะไม่คืนเงินค่าบริการไม่ว่าบางส่วนหรือทั้งหมดให้แก่ท่าน
3. ทางบริษัทขอสงวนสิทธิ์ในการยกเลิกการเดินทางในกรณีที่นักท่องเที่ยวร่วมเดินทางน้อยกว่า 15 ท่าน โดยจะแจ้งให้นักท่องเที่ยวหรือเอเจนซี่ทราบล่วงหน้าอย่างน้อย 7 วันก่อนการเดินทางสำหรับประเทศที่ไม่มีวีซ่า และอย่างน้อย 10 วันก่อนการเดินทางสำหรับประเทศที่มีวีซ่า แต่หากทางนักท่องเที่ยวทุกท่านยินดีที่จะชำระค่าบริการเพิ่มจากการที่มีนักท่องเที่ยวร่วมเดินทางน้อยกว่าที่ทางบริษัทกำหนดเพื่อให้คณะเดินทางได้ ทางเรายินดีที่จะให้บริการต่อไป
4. ทางบริษัทขอสงวนสิทธิ์ไม่รับผิดชอบค่าเสียหายจากความผิดพลาดในการสะกดชื่อ นามสกุล คำนำหน้าชื่อ เลขที่หนังสือเดินทางและอื่นๆ เพื่อใช้ในการจองตั๋วเครื่องบิน ในกรณีที่นักท่องเที่ยวหรือเอเจนซี่มิได้ส่งหน้าหนังสือเดินทางให้กับทางบริษัทพร้อมการชำระเงินมัดจำ
5. ทางบริษัทขอสงวนสิทธิ์ในการเปลี่ยนแปลงรายการการเดินทางตามความเหมาะสมเพื่อให้สอดคล้องกับสถานการณ์ภูมิอากาศ และเวลา ณ วันที่เดินทางจริงของประเทศที่เดินทาง ทั้งนี้บริษัทจะคำนึงถึงความปลอดภัยของนักท่องเที่ยวส่วนใหญ่เป็นสำคัญ
6. ทางบริษัทขอสงวนสิทธิ์ไม่รับผิดชอบใดๆ ต่อความเสียหายหรือค่าใช้จ่ายใดๆ ที่เพิ่มขึ้นของนักท่องเที่ยวที่มีได้เกิดจากความผิดของทางบริษัท เช่น ภัยธรรมชาติ การจลาจล การนัดหยุดงาน การปฏิวัติ อุบัติเหตุ ความเจ็บป่วย ความสูญหายหรือเสียหายของสัมภาระ ความล่าช้า เปลี่ยนแปลง หรือการบริการของสายการบิน เหตุสุดวิสัยอื่น เป็นต้น
7. อัตราค่าบริการนี้คำนวณจากอัตราแลกเปลี่ยนเงินตราต่างประเทศ ณ วันที่ทางบริษัทเสนอราคา ดังนั้น ทางบริษัทขอสงวนสิทธิ์ในการปรับราคาค่าบริการเพิ่มขึ้น ในกรณีที่มีการเปลี่ยนแปลงอัตราแลกเปลี่ยนเงินตราต่างประเทศ ค่าตัวเครื่องบิน ค่าภาษีเชื้อเพลิง ค่าประกันภัยสายการบิน การเปลี่ยนแปลงเที่ยวบิน ฯลฯ
8. มัคคุเทศก์ พนักงาน หรือตัวแทนของทางบริษัท ไม่มีอำนาจในการให้คำสัญญาใดๆ แทนบริษัท เว้นแต่มีเอกสารลงนามโดยผู้มีอำนาจของบริษัทกำกับเท่านั้น

ข้อแนะนำก่อนการเดินทาง

1. กรุณาแยกของเหลว เจล สเปรย์ ที่จะนำติดตัวขึ้นเครื่องบิน ต้องมีขนาดบรรจุภัณฑ์ไม่เกิน 100 มิลลิลิตรต่อชิ้น และรวมกันทุกชิ้นไม่เกิน 1,000 มิลลิลิตร โดยแยกใส่ถุงพลาสติกใสซึ่งมีซิปล็อคปิดสนิท และสามารถนำออกมาให้เจ้าหน้าที่ตรวจได้อย่างสะดวก ณ จุดเอ็กซ์เรย์ อนุญาตให้ถือได้ท่านละ 1 ใบเท่านั้น ถ้าสิ่งของดังกล่าวมีขนาดบรรจุภัณฑ์มากกว่าที่กำหนดจะต้องใส่กระเป๋าใบใหญ่และฝากเจ้าหน้าที่โหลดใต้ท้องเครื่องบิน
2. สิ่งของที่มีลักษณะคล้ายกับอาวุธ เช่น กรรไกรตัดเล็บ มีดพก แหวน อุปกรณ์กีฬาฯ จะต้องใส่กระเป๋าใบใหญ่และฝากเจ้าหน้าที่โหลดใต้ท้องเครื่องบินเท่านั้น



Facebook.com/packagecenter

http://www.packagecenter.net

086-110-4555

3. **IATA ได้กำหนดมาตรการเกี่ยวกับการนำแบตเตอรี่สำรองขึ้นไปบนเครื่องบินดังนี้_แบตเตอรี่สำรองสามารถนำใส่กระเป๋าติดตัวถือขึ้นเครื่องบินได้ในจำนวนและปริมาณที่จำกัด ได้แก่**
 - 3.1 แบตเตอรี่สำรองที่มีความจุไฟฟ้าน้อยกว่า 20,000 mAh หรือน้อยกว่า 100 Wh สามารถนำขึ้นเครื่องได้ไม่มีการจำกัดจำนวน
 - 3.2 แบตเตอรี่สำรองที่มีความจุไฟฟ้า 20,000 - 32,000 mAh หรือ 100-160 Wh สามารถนำขึ้นเครื่องได้ไม่เกินคนละ 2 ก้อน
 - 3.3 แบตเตอรี่สำรองที่มีความจุไฟฟ้ามากกว่า 32,000 mAh หรือ 160 Wh ห้ามนำขึ้นเครื่องในทุกกรณี
4. ห้ามนำแบตเตอรี่สำรองใส่กระเป๋าเดินทางโหลดใต้เครื่องในทุกกรณี