



DIAMOND ON TOUR
บริษัท ไดมอนด์ ออน ทัวร์ จำกัด

LINE @DiamondOnTour

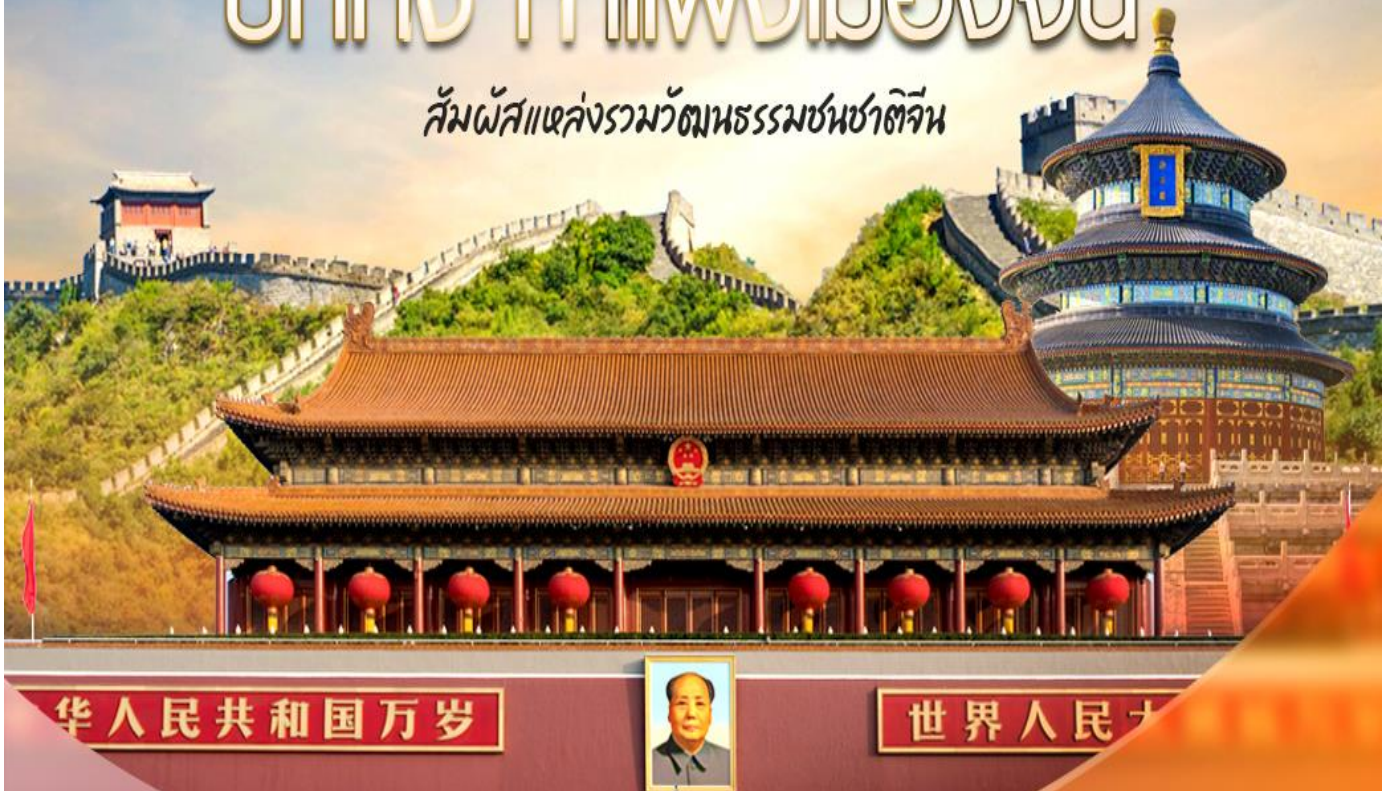
092-545-0990

TAT License
11/09582



ปักกิ่ง กำแพงเมืองจีน

สัมผัสแหล่งรวมวัฒนธรรมชนชาติจีน



พระราชวังต้องห้าม



พระราชวังฤดูร้อนอวิ๋หลอหยวน

5D | 4N

เดินทาง 13-17 เมษายน 2567

ราคา ไม่ขายออฟชั่น

46,900.-



คุ้มค่า ครบทุกไฮไลท์ ไม่เข้าร้าน พัก 5 ดาว



ไฮไลท์ของโปรแกรมท่องเที่ยว

- ชมกำแพงเมืองจีนหมื่นลี้ 1 ใน 7 สิ่งมหัศจรรย์ของโลก
- พระราชวังต้องห้าม มรดกยิ่งใหญ่แห่งแผ่นดินมังกร
- เข้าสักการะ วัดลามะ แหล่งรวมวัฒนธรรม

วันที่	กำหนดการ	B	L	D	โรงแรม
1	ท่าอากาศยานสุวรรณภูมิ – ท่าอากาศยานนานาชาติ ปักกิ่ง CA960 :19.35 – 01.35 +1 - เข้าสู่ที่พัก	X	X	✈	MARCO POLO PARKSIDE , BEIJING 5 ดาว หรือเทียบเท่า
2	จัตุรัสเทียนอันเหมิน - พระราชวังต้องห้าม - ถนน คนเดินสายวัฒนธรรมเจียนเหมิน	🕒	🕒	🕒	
3	กำแพงเมืองจีนด่านยี่กวน -ผ่านชมสนามกีฬารังนก - THE PLACE	🕒	🕒	🕒	
4	หอฟ้าเทียนถาน - พระราชวังฤดูร้อน	🕒	🕒	🕒	
5	วัดลามะ - ท่าอากาศยานนานาชาติ ปักกิ่ง – กรุงเทพฯ CA959:14.20 -18.25	🕒	✈		



โปรแกรมเดินทาง 13 - 17 เมษายน 2567

วันแรก ท่าอากาศยานสุวรรณภูมิ – ท่าอากาศยานนานาชาติปักกิ่ง CA960 :19.35 – 01.35 +1 - เข้าสู่ที่พัก

16.30 น. คณะพร้อมกัน ณ ท่าอากาศยานสุวรรณภูมิ อาคารผู้โดยสารขาออก ชั้น 4 ประตูทางเข้า 9 เคาน์เตอร์ U สายการบิน **แอร์ไชน่า AIR CHINA (CA)** โดยมีเจ้าหน้าที่ของบริษัทฯ คอยต้อนรับและอำนวยความสะดวกในการตรวจเช็คเอกสารและสัมภาระให้แก่ทุกท่าน

19.35น. ออกเดินทางสู่เมืองปักกิ่ง สายการบินแอร์ไชน่า เที่ยวบินที่ **CA960 :19.35 – 01.35 +1** (บริการอาหารและเครื่องดื่มบนเครื่อง) *****เวลาที่บินเร็วกว่าที่ไทย 1 ชั่วโมง*****

01.35 +1น. เดินทางถึง ท่าอากาศยานนานาชาติปักกิ่ง เมืองประวัติศาสตร์เก่าแก่ เดิมทีปักกิ่งเคยเป็นเมืองสำคัญทางการค้าเมื่อ 500 ปีก่อนคริสตกาล ผ่านพิธีการตรวจคนเข้าเมืองและรับสัมภาระเรียบร้อยแล้ว จากนั้นนำท่านเข้าสู่ที่พักเพื่อให้ท่านได้พักผ่อนตามอัธยาศัย

📍 ที่พัก MARCO POLO PARKSIDE , BEIJING 5 ดาวหรือเทียบเท่า

วันที่สอง จัตุรัสเทียนอันเหมิน - พระราชวังต้องห้าม - ถนนคนเดินสายวัฒนธรรมเฉียนเหมิน



พระราชวังต้องห้าม

เช้า 10 รับประทานอาหารเช้า ณ ห้องอาหารโรงแรม

นำท่านเดินทางสู่ จัตุรัสจัตุรัสเทียนอันเหมิน ตั้งอยู่ในกลางเมืองปักกิ่ง ซึ่งถือได้ว่าเป็นจัตุรัสที่มีความสำคัญมากของปักกิ่งเลยทีเดียว ในทุกปีจะมีนักท่องเที่ยวจำนวนมากเข้ามาเยี่ยมชมจัตุรัสเทียน



อันเหมินแห่งนี้ เพราะนอกจากจะเป็นแหล่งเรียนรู้ประวัติศาสตร์ที่สำคัญของประเทศจีนแล้ว ยังถือได้ว่าเป็นจุดชมวิวกว้างที่ทัศนที่น่าสนใจอีกด้วย

นำท่านเดินทางไปยัง พระราชวังต้องห้ามกู่กง พระราชวังที่สะท้อนถึงความยิ่งใหญ่อลังการของประวัติศาสตร์ และวัฒนธรรมจีนได้เป็นอย่างดี อีกทั้งยังมีรูปแบบสถาปัตยกรรมที่งดงามน่าชมอยู่หลายจุด ทำให้ที่นี่ได้รับการขึ้นทะเบียน มรดกโลก อันทรงคุณค่าของประเทศจีน

เที่ยง

🕒 รับประทานอาหารกลางวัน ณ ภัตตาคาร

นำท่านเดินทางไปยัง ถนนคนเดินสายวัฒนธรรมเฉียนเหมิน มีประวัติความเป็นมา กว่า 600 ปี ตั้งแต่สมัยพระราชวงศ์หมิงและชิง ใช้เป็นเส้นทางเสด็จขององค์จักรพรรดิเพื่อไปทำพิธีบวงสรวงสวรรค์ และสักการะหอฟ้าเทียนถาน ซึ่งสองข้างทางก็เริ่มขยายเป็นย่านการค้าตั้งแต่นั้น สองข้างทางเต็มไปด้วยอาคารรูปทรงโบราณ 2 สองชั้น ที่เป็นสถาปัตยกรรมจีนโบราณผสมตะวันตก ซึ่งทั้งหมดถูกดัดแปลงให้เป็นร้านค้า ร้านอาหาร เบเกอรี่ ซ้อปแบรนด์เนมชื่อดัง

ค่ำ

🕒 รับประทานอาหารค่ำ ณ ภัตตาคาร **** เปิดปักกิ่ง****

📍 ที่พัก MARCO POLO PARKSIDE , BEIJING 5 ดาวหรือเทียบเท่า

วันที่สาม

กำแพงเมืองจีนด่านยี่กวน - ผ่านชมสนามกีฬาวิ่งนก - THE PLACE



เช้า

🕒 รับประทานอาหารเช้า ณ ห้องอาหารโรงแรม

จากนั้นนำท่านเดินทางไปที่ กำแพงเมืองจีนด่านยี่กวน (Juyongguan) เป็นหนึ่งในกำแพงเมืองจีนอันยิ่งใหญ่ โดยเป็นกำแพงเมืองจีนที่อยู่ใกล้กับเมืองปักกิ่งมากที่สุด และเป็นอีกหนึ่งจุดที่ขึ้นชื่อในเรื่องของความงาม ถือเป็นหนึ่งในกำแพงเมืองจีน ที่ได้รับความนิยมจากนักท่องเที่ยวไม่แพ้ที่อื่น ทั้งนี้ กำแพงเมืองจีนด่านยี่กวน ถือเป็นส่วนหนึ่งของกำแพงเมืองจีน หรือที่รู้จักกันในนามของ



“กำแพงหมื่นลี้” สิ่งปลูกสร้างด้วยมือของมนุษย์ที่ยิ่งใหญ่จนได้รับการยกย่องให้เป็นหนึ่งในสิ่งมหัศจรรย์แห่งโลกยุคกลาง และได้รับการแต่งตั้งจาก UNESCO ให้เป็นมรดกโลกในปีค.ศ 1987

เที่ยง

10 | รับประทานอาหารกลางวัน ณ ภัตตาคาร

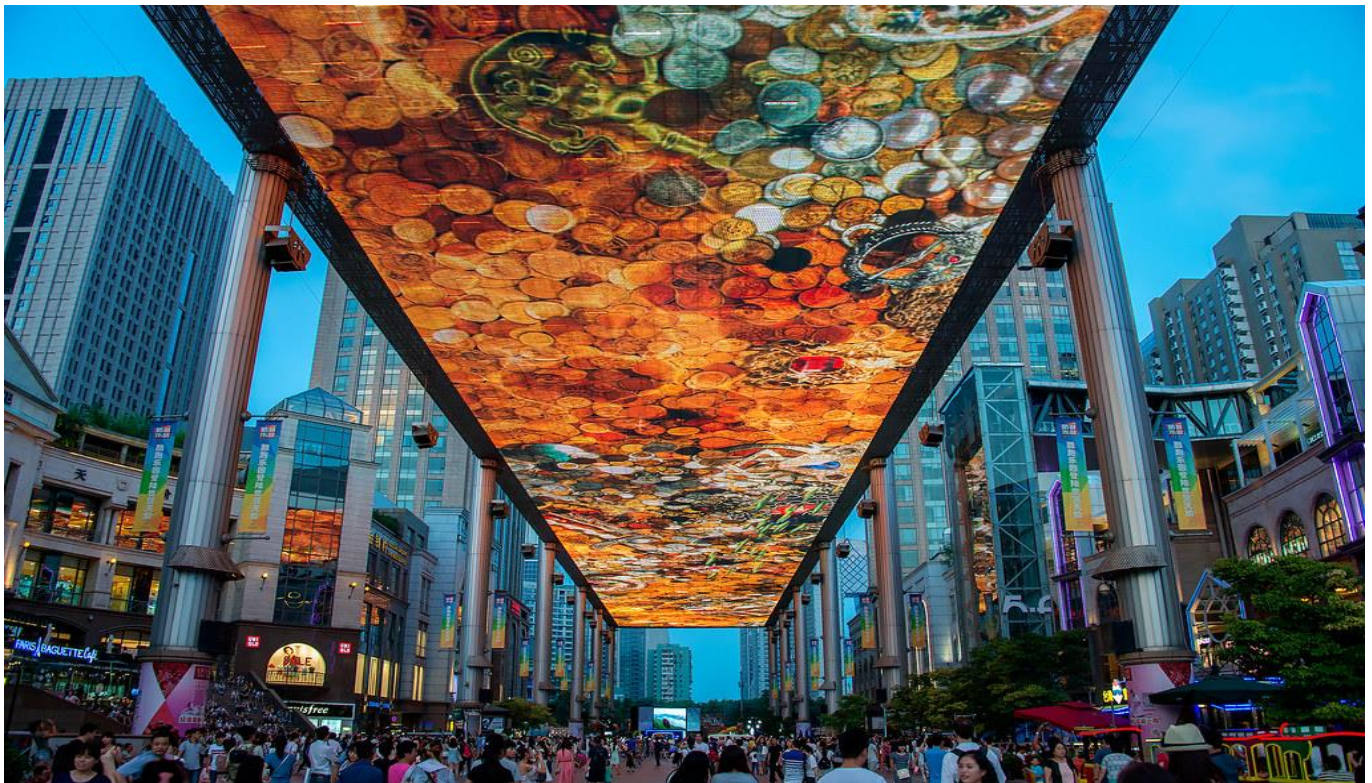
นำท่านเดินทางไปยัง (ผ่านชม) สนามกีฬาแห่งชาติกรุงปักกิ่ง หรือชื่ออย่างเป็นทางการว่า สนามกีฬาแห่งชาติ หรือที่เรียกว่า รังนก เป็นสนามกีฬาหลักที่ใช้ในการแข่งขันกีฬาโอลิมปิกฤดูร้อน 2008 และใช้ในพิธีเปิด/พิธีปิด โอลิมปิกฤดูหนาวในปีค.ศ. 2022 ซึ่งทั้งสองรายการจัดขึ้นที่ปักกิ่ง ประเทศจีน สนามเริ่มก่อสร้างเมื่อเดือนธันวาคม พ.ศ. 2546 แล้วเสร็จในปี พ.ศ. 2550

จากนั้นนำท่านไปช้อปปิ้งที่ เดอะ เพลส THE PLACE หรือ ชื่อ เม่า เทียน เจีย ศูนย์การค้าและแหล่งช้อปปิ้งที่ทันสมัยใจกลางกรุงปักกิ่ง ไฮไลท์ของที่นี่คือหน้าจอ LED บนหลังคาที่ใหญ่ที่สุดในเมืองจีน นอกจากนี้ The Place ยังเต็มไปด้วยร้านอาหารแบบบุฟเฟ่ต์ทั้งอาหารจีนและตะวันตก ร้านเสื้อผ้า และมีสถานบันเทิงยามค่ำคินให้ได้ผ่อนคลายกันด้วย

ค่ำ

10 | รับประทานอาหารค่ำ ณ ภัตตาคาร

ที่พักร MARCO POLO PARKSIDE , BEIJING 5 ดาวหรือเทียบเท่า





วันที่สี่

หอฟ้าเทียนถาน - พระราชวังฤดูร้อน



เช้า

📍 รับประทานอาหารเช้า ณ ห้องอาหารโรงแรม

นำท่านเดินทางไปยัง หอฟ้าเทียนถาน สถานที่บูชาฟ้าของจักรพรรดิราชวงศ์หมิง และราชวงศ์ชิงเพื่อขอให้ฝน ตกตามฤดูกาล ผลผลิตอุดมสมบูรณ์ ซึ่งนอกจากจะเป็นการสร้างขวัญกำลังใจให้ประชาชนแล้ว ยังเป็นการสืบทอดธรรมเนียมประเพณีของประชาชนชาติจีนโบราณอีกด้วย ได้รับการขึ้นทะเบียนเป็นมรดกโลกทางวัฒนธรรม ในปี ค.ศ. 1998

เที่ยง

📍 รับประทานอาหารกลางวัน ณ ภัตตาคาร

นำท่านเดินทางไปยัง พระราชวังฤดูร้อน ได้ชื่อว่าเป็นพระราชวังของจักรพรรดิ ที่ได้รับการอนุรักษ์ไว้เป็นอย่างดีที่สุดในโลก พระราชวังแห่งนี้ได้ถูกใช้เป็นที่ประทับพักผ่อนในช่วงฤดูร้อนให้แก่ราชวงศ์ถึงสี่ชั่วอายุคน และสิ้นสุดลงที่การครอบครองในยุคของซูสีไทเฮา สตรีผู้มีอำนาจที่สุดของจีนในยุคหนึ่ง แต่ก็เป็นผู้ที่นำความเสื่อมโทรม มาสู่ราชวงศ์เช่นกัน และซูสีไทเฮาก็ผู้ที่ทำให้ถึงกับสิ้นราชวงศ์ชิงเลยทีเดียว รวมไปถึงพระราชวังแห่งนี้ก็ได้ปิดฉากลงไปด้วย

ค่ำ

📍 รับประทานอาหารค่ำ ณ ภัตตาคาร

📍 ที่พัก MARCO POLO PARKSIDE , BEIJING 5 ดาวหรือเทียบเท่า



วันที่ห้า

วัดลามะ - ทำอากาศยานนานาชาติปักกิ่ง - กรุงเทพฯ CA959:14.20 -18.25 น.



เช้า

๑๐ รับประทานอาหารเช้า ณ ห้องอาหารโรงแรม

นำท่านไหว้พระที่ วัดลามะ ชมพระราชวังหยงเหอกง ซึ่งเป็นที่ประทับขององค์ชายลีในสมัยราชวงศ์ชิงต่อมา ภายในวัดได้ตั้งพระพุทธรูปยืน ซึ่งทำด้วยไม้จันทน์เดียว เป็นไม้ยืนที่สูงที่สุดในโลก ท่านจะได้สัมผัสการพระพุทธรูปอารยเมตไตรย์ที่งดงาม โดยเชื่อกันว่าเป็นงานแกะสลักจากไม้จันทน์เพียงชิ้นเดียว ซึ่งประดิษฐานอยู่ภายในศาลาหมื่นสุข “ว่านฟูเก้อ”

สมควรแก่เวลานำท่านเดินทางไปยังสนามบินปักกิ่งเพื่อเดินทางกลับยังกรุงเทพฯ

14.20 น.

นำท่านเดินทางสู่สนามบินเพื่อเดินทางกลับยังประเทศไทย โดยสายการบิน **แอร์ไชน่า AIR CHINA (CA)** เที่ยวบินที่ **CA959:14.20 -18.25 น.**

18.25 น.

เดินทางถึงท่าอากาศยานสุวรรณภูมิ โดยสวัสดิภาพ พร้อมความประทับใจ..

“คุ้มค่า รู้จริง เราดีที่สุดในสำหรับคุณ”

รายการท่องเที่ยวนี้อาจเปลี่ยนแปลง หรือ สลับกันได้ตามความเหมาะสม

ทั้งนี้ถือเป็นเอกสิทธิ์ของผู้จัด โดยยึดถือตามสภาพการณ์และประโยชน์ของลูกค้าเป็นสำคัญ



วันเดินทาง	ราคาทัวร์ผู้ใหญ่ / เด็ก	พักเดี่ยว
13-17 เมษายน 2567 (สงกรานต์)	46,900 บาท /ท่าน	8,500บาท /ท่าน



รายการทัวร์นี้

ไม่รวมค่าทิป // ไม่เข้าร้านรัฐบาลจีน

เงื่อนไข รายการและราคาทัวร์นี้เป็นเพียงข้อเสนอที่จะต้องได้รับการยืนยัน จากบริษัทฯ อีกครั้งหนึ่ง หลังจากที่บริษัทฯ ได้รับการสำรอง ที่นั่งจากสายการบินและ โรงแรมที่พักเป็นที่เรียบร้อยแล้ว บริษัทฯขอสงวนสิทธิ์ที่จะปรับเปลี่ยนราคาตัวเครื่องบิน หากราคาตัวเครื่องบินมีการปรับสูงขึ้นจากราคาปัจจุบัน และในกรณีที่ไม่สามารถไปเที่ยวตามสถานที่ที่ระบุในรายการ อันเนื่องมาจากธรรมชาติ ความล่าช้า และความผิดพลาดของทางสายการบิน ทางบริษัทฯ จะไม่คืนค่าใช้จ่ายใดๆทั้งสิ้น รายการและราคาทัวร์ข้างต้นนี้อาจมีการเปลี่ยนแปลงได้ตามความเหมาะสม

อัตราค่าบริการนี้รวม

- ค่าตัวเครื่องบิน ปรกกลับเที่ยวบินตามรายการ
- ค่าอาหาร-โรงแรมตามที่รายการกำหนด
- ค่าวีซ่าจีน และภาษีสนามบินไทย-จีน
- ค่าประกันอุบัติเหตุวงเงิน 500,000.- / 1,000,000 บาท (ตามเงื่อนไขกรมธรรม์)
- ค่ารถรับส่งตามสถานที่ท่องเที่ยวที่ระบุตามรายการ
- ค่าเข้าชมสถานที่ต่าง ๆ ตามรายการ
- หัวหน้าทัวร์ไทยชำนาญเส้นทาง
- น้ำดื่มวันละ 1 ขวด/ท่าน/วัน

อัตราค่าบริการนี้ไม่รวม

- ค่าระวางกระเป๋าน้ำหนักเกิน 23 กิโลกรัม (1ใบ)
- ค่าใช้จ่ายส่วนตัว เช่น ค่าโทรศัพท์ ค่าซักผ้า ริดผ้า ค่าอาหาร และเครื่องดื่มสั่งพิเศษ
- ค่าธรรมเนียมเดินทางแจ้งเข้า-แจ้งออกของคนต่างด้าว
- ค่าภาษีมูลค่าเพิ่ม 7% และภาษีหัก ณ ที่จ่าย 3% (กรณีต้องการใบกำกับภาษี)
- **ทิปหัวหน้าทัวร์ไทย ตามความพึงพอใจของท่าน**
- **ทิปไกด์และคนขับรถวันละ 30 หยวน / ท่าน / วัน**



➤ **เงื่อนไขการจอง** วางเงินมัดจำท่านละ **20,000** บาท โดยโอนเข้าบัญชี

เงื่อนไขยกเลิก

- ยกเลิกก่อนการเดินทาง 30 วัน
 - ยกเลิกการเดินทางภายใน 15 – 29 วัน
 - ยกเลิกการเดินทางภายใน 7 – 14 วัน
 - ยกเลิกการเดินทางภายใน 1 – 6 วัน
- คืนค่าทัวร์หลังหักค่าใช้จ่ายตามความเป็นจริง
ขอสงวนสิทธิ์ในการคืนค่ามัดจำทัวร์ในทุกกรณี
คิดค่าใช้จ่าย 80 เปอร์เซ็นต์ ของราคาทัวร์ในทุกกรณี
ขอสงวนสิทธิ์ในการคืนเงินค่าทัวร์ทั้งหมดในทุกกรณี