



# SUMMER TIME IN JORDAN

## 6 DAYS 3 NIGHTS

จอร์แดน 6 วัน 3 คืน บินตรงรอยัลจอร์แดนเนี่ยน RJ

(JOR-ST6D3N-RJ)



พัก Bubble tent  
วาดีรัม

เมืองโรมันโบราณ  
เจราซ

ทะเลทราย  
วาดีรัม

ลอยตัว  
ทะเลสาบ เดดซี

ราคาเริ่มต้น  
**64,988**  
บาท/ท่าน

### จอร์แดน เพตรา เดดซี วาดีรัม อัมมาน

6 วัน 3 คืน

วันเดินทาง

กรกฎาคม-พฤศจิกายน  
2566

พักโรงแรม 4 ดาว  
นอนเต็มที กลางทะเลทราย 1 คืน

น้ำหนักกระเป๋า  
30 กิโลกรัม

บินตรง เครื่องลำใหญ่  
บินตรงรอยัลจอร์แดนเนี่ยน RJ

- ชมภูเขาเนโบ ดินแดนศักดิ์สิทธิ์
- เมืองเพตรา มหานครศิลาทรายสีชมพู
- The View at The Palm มุมมอง 360 องศา
- ชมนครเจราซ (JERASH) "เมืองพันเสา"
- นั่ง 4WD ชมบรรยากาศทะเลทราย วาดีรัม
- ชมปิ่อมปรการแห่งกรุงอัมมาน
- ชมปราสาทแห่งเมืองอัครู

\*เงื่อนไขเป็นไปตามที่บริษัทกำหนดเท่านั้น



## ตารางการเดินทาง

วันที่	สถานที่ท่องเที่ยว	รายละเอียด อาหาร			โรงแรมที่พัก ระดับ 4 ดาว หรือเทียบเท่า
		เช้า	กลางวัน	เย็น	
วันที่หนึ่ง	กรุงเทพฯ สนามบินสุวรรณภูมิ – ออกเดินทางสู่ กรุงอัมมาน ประเทศจอร์แดน	✈	✈	✈	✈
วันที่สอง	อัมมาน – เมืองมาตาบา – MOUNT NEBO – เดินทางสู่ทะเลทรายวาดีรัม – Jeep Tour Safari	✓	✓	✓	ALADDIN CAMP WADI RUM /PANORAMIC DOME
วันที่สาม	ทะเลทรายวาดีรัม – เมืองเปตรา-เที่ยวชม มหา นครเปตรา-เดินทางสู่เมืองเดดซี	✓	✓	✓	GRAND EAST HOTEL RESORT & SPA /DEAD SEA
วันที่สี่	ทะเลสาบเดดซี (DEAD SEA) – บ่อมปรากรแห่ง เมืองอัมมาน-โรงละครโรมันโบราณ ROMANS THEATER	✓	✓	✓	AL THURAYA HOTEL /AMMAN
วันที่ห้า	เมืองอัมมาน- บ่อมอัจลูน –เมืองโบราณเจอร์ราซ	✓	✓	✓	✈
วันที่หก	ออกเดินทางจาก จอร์แดน กลับสู่ประเทศไทย	✓	✓	✓	✈

## ตารางเส้นทางการบิน

เส้นทางการบิน	เวลาออกเดินทาง-เวลาถึง ปลายทาง	เที่ยวบิน	ระยะเวลาในการเดินทาง โดยประมาณ
สุวรรณภูมิ BKK-AMM อัมมาน	00.25-05.10	RJ183	9 ชั่วโมง
อัมมาน AMM-BKK สุวรรณภูมิ	02.15-15.15	RJ182	8.30 ชั่วโมง

## ทำไมต้องเลือกเดินทางกับเรา #ทัวร์จอร์แดนดีดี

- เราคือผู้บุกเบิกเส้นทางตะวันออกกลางและประเทศจอร์แดนอย่างจริงจัง เป็นบริษัทฯแรกของไทยที่มียอดเป็นอันดับ 1 มาตลอด 10 ปี จึงมีช่วงเวลาและวันเดินทางให้คนเลือกได้มากกว่า
  - รายการท่องเที่ยวที่จัดอย่างลงตัว เพื่อให้เหมาะกับนักท่องเที่ยวคนไทยมากที่สุดไม่ต้องเดินทางย้อนไป ย้อนมา เที่ยวสบาย การันตีถึงคุณภาพและราคาที่จะไม่มีบริษัทฯใด ให้คุณได้มากกว่าแน่นอน
  - เราใช้โรงแรม ระดับ 4 ดาว เราเลือกโรงแรมที่มีความสะดวกสบาย นอนวาดีรัม 1 คืน / นอนเดดซี 1 คืน / นอนที่กรุงอัมมานเมืองหลวง 1 คืน
  - กรณีที่กรุ๊ป ออกเดินทางมากกว่า 25 ท่าน ทางเรา จะใช้รถ LARGE BUS 49 ที่นั่ง มี WIFI ON BUS
  - กรณีที่กรุ๊ป ออกเดินทางน้อยกว่า 20 ท่าน ทางเรา จะใช้รถ MEDIUM BUS 30 ที่นั่ง
  - กรณีที่กรุ๊ป ออกเดินทางน้อยกว่า 15 ท่าน เราขอสงวนสิทธิ์ ในการใช้รถ SMALL BUS 18 ที่นั่งในการเดินทาง
- // รถเล็กไม่มี WIFI ON BUS หากคณะเล็กแต่ต้องการรถคันใหญ่จะมีค่าบริการรถที่เพิ่มขึ้น





วันแรก สนามบินสุวรรณภูมิ BKK – AMM อัมมาน ควิน อาเลีย (-/-/-)

21.30 น. พร้อมกัน ณ สนามบินสุวรรณภูมิอาคารผู้โดยสารขาออกระหว่างประเทศ ประเทศ ชั้น 4  
เคาน์เตอร์ สายการบิน ROYAL JORDANIAN เที่ยวบินที่ RJ 183  
พบกับเจ้าหน้าที่ของบริษัทฯ ให้การต้อนรับและอำนวยความสะดวก

วันที่สอง อัมมาน – เมืองมาดบา – MOUNT NEBO – ทะเลทรายวาดีรัม WADI RUM – JEEP TOUR  
SAFARI (B/L/D)



00.25 น. ➔ ออกเดินทาง สู่ เมืองอัมมาน (AMM) โดยสายการบิน ROYAL JORDANIAN เที่ยวบินที่ RJ 183

05.10 น. ➔ เดินทางถึงสนามบินนานาชาติ (AMM อัมมาน ควิน อาเลีย QUEEN ALIA)

ณ กรุงอัมมาน ประเทศจอร์แดน ใช้เวลาในการเดินทาง 9 ชั่วโมง

จะมีเจ้าหน้าที่ด้าน VISA มาคอยอำนวยความสะดวกแก่คณะทัวร์ (เวลาท้องถิ่นช้ากว่าประเทศไทย 4 ชั่วโมง) เมืองหลวงของประเทศจอร์แดน หรือ ราชอาณาจักรฮัชไมต์จอร์แดนศูนย์กลางแห่งตะวันออกกลางที่มีการผสมผสานความเก่าแก่เข้ากับยุคสมัยปัจจุบัน หลังจากผ่านพิธีการตรวจคนเข้าเมือง และศุลกากรแล้ว รับสัมภาระเรียบร้อยแล้ว ออกจากประตูไป ทางด้านซ้ายมือ ท่านสามารถแลกเงิน,ซื้อSIM INTERNET ได้เลย  
ราคาขึ้นอยู่กับ GB

-INTERNET BUNDLE 6GB = 17 USD , 12GB = 19 USD , 18GB = 22 USD

เช้า รับประทานอาหารเช้า ณ ห้องอาหารของโรงแรม

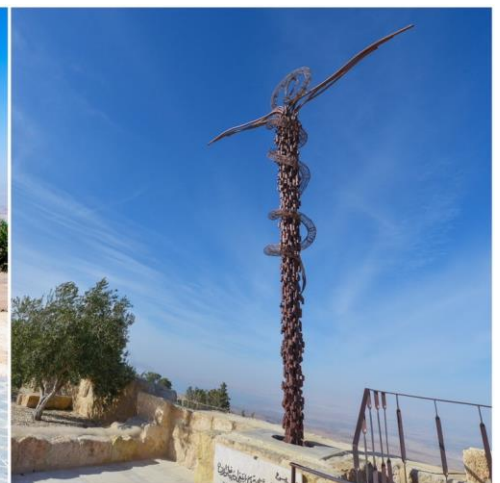
นำท่านเดินทางสู่เมืองมาดบา (ประมาณ 30 กิโลเมตร) อดีตเส้นทางสำคัญสมัยโรมัน ดินแดนอันศักดิ์สิทธิ์แห่งเยรูซาเล็ม และเมืองแห่งเรื่องราวของโมเสสที่สำคัญทางหน้าประวัติศาสตร์ของศาสนายูดาห์, คริสต์ และอิสลาม ยังเป็นศูนย์กลางที่ขึ้นชื่อเรื่องการทำโมเสก เป็นศิลปะการตกแต่งด้วยชิ้นแก้ว, หิน, หรือกระเบื้องชิ้นเล็กๆ ซึ่งใช้ในการตกแต่งมหาวิหาร หรือในปัจจุบันใช้ประยุกต์ในการตกแต่งบ้านเรือนหรือ เมืองแห่งโมเสก



ชมโบสถ์กรีก-ออร์ทอดอกซ์แห่งเซนต์จอร์จ ถูกสร้างในราวปี ค.ศ. 600 ยุคของไบแซนไทน์ ชมภาพแผนที่ดินแดนศักดิ์สิทธิ์แห่งเยรูซาเลม ตกแต่งโดยโมเสกสีต่างๆ ประมาณ 2.3 ล้านชิ้นแสดงถึงพื้นที่ดินแดนศักดิ์สิทธิ์ต่างๆ ในแถบรอบทะเลเมดิเตอร์เรเนียน, เยรูซาเลม, แม่น้ำจอร์แดน, ทะเลเดดซี, เขาไซนาย, อียิปต์ ฯลฯ



นำท่านเดินทางสู่ ยอดเขาเมธาเนโบ MOUNT NEBO มีความสูง 817 เมตร จากระดับน้ำทะเล เชื่อกันว่าเป็นสถานที่ฝังศพของโมเสส ผู้นำชาวยิวส์ที่เดินทางจากอียิปต์มายังเยรูซาเลม และเป็นสถานที่ศักดิ์สิทธิ์ที่สุดแห่งหนึ่งของจอร์แดน ที่แห่งนี้เป็นสถานที่สุดท้ายของโมเสส ก่อนจะขึ้นทางให้ผู้สืบทอดนำพาผู้คนไปยังดินแดนพันธสัญญา ในประเทศอิสราเอลปัจจุบัน เมื่อยืนอยู่บนยอดเขาจะมองไปเห็นดินแดนแห่งพันธสัญญา THE PROMISED LAND ที่โมเสสเคยเห็นบนยอดเขานี้ และเป็นที่จารึกแสงบุญของชาวคริสต์มาแต่โบราณ และโบสถ์บนยอดเขาได้ถูกสร้างขึ้นในปลายศตวรรษที่สี่เพื่อเป็นการบ่งชี้จุดที่คาดว่าโมเสสเสียชีวิต MOUNT NEBO ยังเคยเป็นสถานที่มาเยือนของสันตะปาปา ของศาสนาคริสต์ โดยสันตะปาปาจอห์นปอลที่ 2 ได้มาแวะพำนักที่นี่ ระหว่างการเดินทางไปเยือนดินแดนศักดิ์สิทธิ์ และได้ปลูกต้นมะกอก สัญลักษณ์ของสันติภาพไว้ข้างๆโบสถ์ไบแซนไทน์ด้วย







ชมพิพิธภัณฑ์ขนาดย่อม ภายในเก็บสิ่งของต่าง ๆ ที่ขุดพบภายในบริเวณนี้ พร้อมทั้งมีภาพถ่ายต่าง ๆ ภาพถ่ายที่สำคัญคือภาพที่โป๊ป จอห์น ปอลที่ 2 เสด็จมาแสวงบุญที่นี่และได้ประกาศให้เป็นดินแดนศักดิ์สิทธิ์ ในปี ค.ศ. 2000  
ชมอนุสรณ์ไม้ทำศักดิ์สิทธิ์แห่งโมเสส ออกแบบเป็นลักษณะเป็นไม้ทำในรูปแบบไม้กางเขน โดยอุทิศเป็นสัญลักษณ์ของโมเสส และพระเยซู เชิญถ่ายรูป ณ จุดชมวิว โดยในวันที่ท้องฟ้าแจ่มใส ท่านสามารถมองเห็น แม่น้ำจอร์แดน, ทะเลเดดซี, เมืองเจอร์ริโก และประเทศอิสราเอล ได้จากจุดนี้อย่างชัดเจน

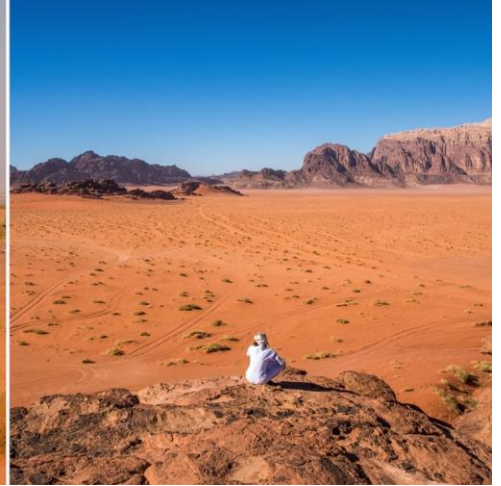
**เที่ยง รับประทานอาหารเที่ยง ณ ร้านอาหาร NEW JERUSALEM RESTAURANT**

จากนั้น นำท่านเดินทางสู่ ทะเลทรายวาดีรัม (WADI RUM) ใช้เวลาประมาณ 1 ชั่วโมง 40 นาที  
ทะเลทรายแห่งนี้ในอดีตเป็นเส้นทางคาราวานจากประเทศซาอุดีอาระเบียเดินทางไปยังประเทศซีเรียและปาเลสไตน์ (เคยเป็นที่อยู่อาศัยของชาวนาบาเทียนก่อนที่จะย้ายถิ่นฐานไปสร้างอาณาจักรอันยิ่งใหญ่ที่เมืองเพตรา) ในศีกสงครามอาหรับวีโวลท์ระหว่างปีค.ศ. 1916-1918 ทะเลทรายแห่งนี้ได้ถูกใช้เป็นฐานบัญชาการในการรบของนายทหารชาวอังกฤษ ที่อี ลอว์เรนซ์และเจ้าชายไฟซาล ผู้นำแห่งชาวอาหรับร่วมรบกันขับไล่พวกออตโตมันที่เข้ามารุกรานเพื่อครอบครองดินแดนและต่อมายังได้ถูกใช้เป็นสถานที่จริงในการถ่ายทำภาพยนตร์ฮอลลีวูดอันยิ่งใหญ่ในอดีต เรื่อง "LAWRENCE OF ARABIA" (และในปี ค.ศ.1963 สามารถกวาดรางวัลออสการ์ได้ถึง 7 รางวัล และรางวัลจากสถาบันอื่นๆ มากกว่า 30 รางวัล นำแสดงโดย PETER O'TOOLE, OMAR SHARIF

นำท่าน นั่งรถกระบะเปิดหลังคารับบรรยากาศทะเลทราย ที่ถูกกล่าวขานว่าสวยงามที่สุดของโลกแห่งหนึ่ง ด้วยเม็ดทรายละเอียดสีส้มแดงอันเจียบสงบที่กว้างใหญ่ไพศาล (สีของเม็ดทรานั้นปรับเปลี่ยนไปตามแสงของดวงอาทิตย์) **ชมน้ำพุแห่งลอว์เรนซ์** สถานที่ในอดีตนายทหาร ที่อี ลอว์เรนซ์ ทหารชาวอังกฤษใช้เป็นสถานที่พักและคิดแผนการสู้รบกับพวกออตโตมัน **อัตราค่าบริการ ชี้อูฐ 20 JOD // 3 USD กรุณาสอบถามเพิ่มเติมที่หัวหน้าทัวร์อีกครั้ง**







คำ รับประทานอาหารค่ำ ณ แคมป์ที่พัก  
➡ นำท่านเข้าพักโรงแรม ระดับ 4 ดาว ALADDIN CAMP WADI RUM / PANORAMIC DOME







วันที่สาม ทะเลทรายวาดีรัม WADI RUM CAMP – เมืองเพตรา PETRA – เที่ยวชมมหานครเพตรา-  
เดินทางสู่เมืองเดดซี DEAD SEA (B/L/D)

**เช้า รับประทานอาหารเช้า ณ ห้องอาหารของโรงแรม**

นำท่าน **สู่เมืองเพตรา** (ได้รับการประกาศให้เป็นมรดกโลกจากองค์การยูเนสโกปี ค.ศ. 1985 และ 1 ใน 7 สิ่งมหัศจรรย์ของแห่งโลกใหม่ จากการตัดสินใจโดยการโหวตจากบุคคลนับล้านทั่วโลกในวันมหัศจรรย์ 07/ 07/ 07) มหานครสีดอกกุหลาบที่ซ่อนตัวอยู่ในหุบเขาแห่งโมเสส (WADI MUSA) มีประวัติศาสตร์อันยาวนานหลายพันปีเคยเป็นถิ่นที่อยู่อาศัยทั้งชาวฮิโตไมท์จวบจนกระทั่งถึงยุครุ่งเรืองเฟื่องฟูในการเข้ามาครอบครองดินแดนของชาวอาหรับเผ่าเร่ร่อนนาบาเทียนในช่วงระหว่าง 100 ปี ก่อนคริสตกาล - ปี ค.ศ 100 และได้เข้ามาสร้างอาณาจักร, บ้านเมือง ฯลฯ จนกระทั่งในปีค.ศ. 106 นครแห่งนี้ตกอยู่ภายใต้การปกครองของอาณาจักรโรมันที่นำโดย กษัตริย์ทราจัน และได้ผนึกเมืองแห่งนี้ให้เป็นหนึ่งในอาณาจักรโรมันแห่งแหลมอาระเบียตะวันออก



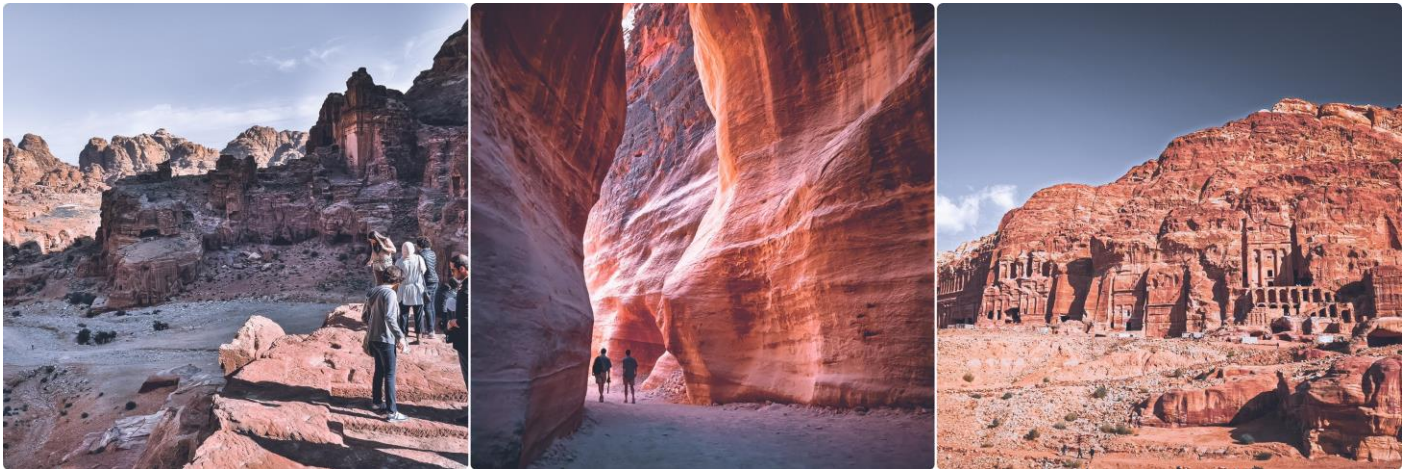
(ทุกท่านสามารถขี่ม้าภายในเส้นทางที่ม้าเดินในเพตราได้ ซึ่งรวมอยู่ในค่าบริการแล้ว เพียงแต่ต้องจ่ายค่าทิปแก่คนจูงม้า ท่านละ 5 USD ต่อท่าน /ต่อเที่ยว หรือแล้วแต่การต่อรองราคา กับคนจูงม้า  
กรณีอยากขี่ลา, ขี่อูฐ, รถม้าลาก ฯลฯ สอบถามโดยตรงต่อเจ้าหน้าที่หรือสอบถามที่หัวหน้าทัวร์)





ระยะทางที่เดินเข้าไปในเพตรา ประมาณ 800 เมตร บนถนนทรายเพื่อตรงเข้าสู่หน้าเมืองพร้อมชมทัศนียภาพรอบข้างที่เป็นภูเขาทั้งสองฝั่ง ธารน้ำ คลังสมบัติ ภูเขาทั้งสองฝั่งที่มีรูปร่างหน้าตาต่างกันออกไป

**นำท่านเดินเท้าเข้าสู่ถนนเข้าเมือง THE SIQ** เป็นช่องทางเดินที่ขนาบสองฝั่งด้วยหน้าผา กว่า 1.5 กิโลเมตรที่เกิดจากการแยกตัวของเปลือกโลกและการซัดเซาะของน้ำเมื่อหลายล้านปีก่อน ส่วนใหญ่ทางเดินร่มๆ สบายๆ (ทางเดินค่อนข้างลาดลง ไม่เหนื่อย ระหว่างทางก็มีมุมสวยๆ ให้เก็บภาพเรื่อยๆ และมีบรรดาคณมาชายของที่ระลึก เดินชมความสวยงามของผาหินสีชมพูสูงชันทั้ง 2 ข้างคล้ายกับแคนยอนน้อย ๆ และ สิ่งก่อสร้าง รูปปั้นแกะสลัก ต่างๆ

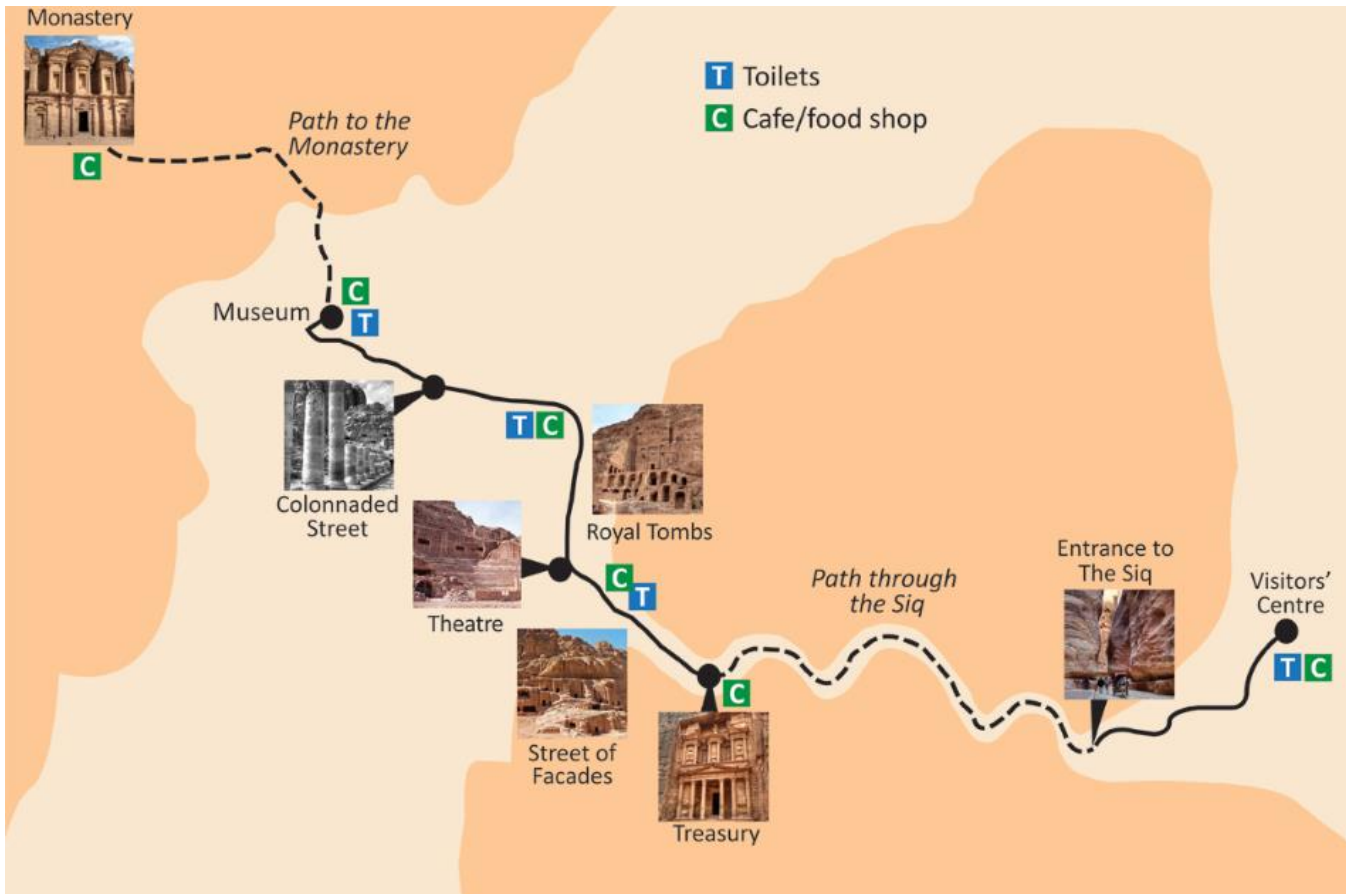


**ชมมหาวิหารศักดิ์สิทธิ์ี เอล-คาซเนห์ (EL-KHAZNEH / TREASURY)** คลังสมบัติของฟาโรห์ เอล คาซเนห์ เป็นหนึ่งในวัดที่ประณีตที่สุดในเมืองเพตรา (Petra) แห่งราชอาณาจักรนาบาเทีย (Nabataeae) ซึ่งชาวอาหรับอาศัยอยู่ในสมัยโบราณ เช่นเดียวกับอาคารอื่นๆ ส่วนใหญ่ในเมืองโบราณแห่งนี้รวมถึงอาราม โครงสร้างนี้ถูกแกะสลักจากหินทราย เชื่อกันว่าโครงสร้างนี้เป็นที่เก็บศพของกษัตริย์อาเรตส์ที่ 4 ในคริสต์ศตวรรษที่ 1 ซึ่งเป็นหนึ่งในสถานที่ท่องเที่ยวที่ได้รับความนิยมมากที่สุดทั้งในประเทศจอร์แดนและในภูมิภาคนี้ และในช่วงต้นศตวรรษที่ 19 กลายเป็นที่รู้จักในฐานะเอล คาซเนห์ (Al - Khazneh) ชาวเบดูอินเชื่อว่าเป็นที่เก็บสมบัติสันนิษฐานว่าจะสร้างในราวศตวรรษที่ 1-2 โดยผู้ปกครองเมือง ในเวลานั้นเป็นวิหารที่แกะสลักโดยเจาะเข้าไปในภูเขาสีชมพูทั้งลูก มีความสูง 40 เมตร และมีความกว้าง 28 เมตร วิหารแห่งนี้ได้ถูกออกแบบโดยได้รับอิทธิพลศิลปะของหลายชาติเข้าด้วยกัน เช่น อียิปต์, กรีก, นาบาเทียน ฯลฯ ภายในประกอบด้วย 3 ห้อง คือ ห้องโถงใหญ่ตรงกลางและห้องเล็กทางด้านซ้ายและขวาเดิมทีถูกเชื่อว่าเป็นที่เก็บขุมทรัพย์สมบัติของฟาโรห์อียิปต์

**(จากจุด VISITOR CENTER เราเดินทางเข้าไปบริเวณ จุด TREASURY โดยใช้ระยะเวลาประมาณ 3-4 ชม )**

**ชมโรงละครโรมัน (ROMANTHEATRE)** ที่แกะสลักจากภูเขาโดยมีแนวราบที่หนึ่งเท่ากันและมีความสมดุลได้อย่างน่าทึ่ง สันนิษฐานเดิมทีสร้างโดยชาวนาบาเทียนต่อมาในสมัยที่โรมันเข้ามาปกครองได้ต่อเติมและสร้างเพิ่มเติม มีที่นั่ง 32 แถว จุผู้ชมได้ประมาณ 3,000 คน / **อิสระในการเดินชมและถ่ายรูปภายในเมืองเพตรา**





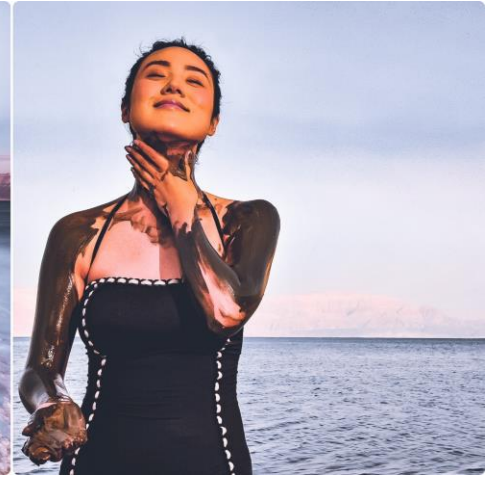
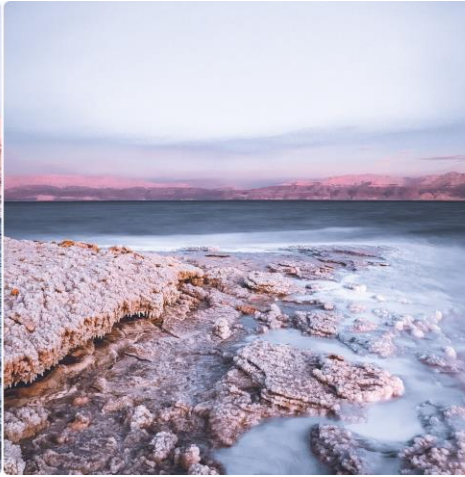
## เที่ยง รับประทานอาหารเที่ยง ณ ร้านอาหาร AL QANTARAH RESTAURANT

สมควรแก่เวลา นำคณะเดินทาง สู่เมืองเดดซี DEAD SEA โดยใช้เวลาเดินทางประมาณ 3 ชั่วโมง

(ระยะทาง 200 กิโลเมตร) ทะเลเดดซี (DEAD SEA) ทะเลสาบเดดซีตั้งอยู่พรมแดนระหว่างอิสราเอลและจอร์แดน เกิดจากน้ำที่ไหลมาจากลำธารในจอร์แดน มีส่วนผสมของโซเดียมและแมกนีเซียม ทำปฏิกิริยากับน้ำพุร้อนที่อยู่ด้านล่างทะเลสาบ โดยมีความเค็ม มากกว่าทะเลอื่นถึง 4 เท่า มีความยาว 76 กิโลเมตร กว้างถึง 18 กิโลเมตร มีจุดลึกที่สุดคือ 400 เมตร และอยู่ต่ำกว่าระดับน้ำทะเล 417.5 เมตร นับเป็นพื้นที่ที่อยู่ต่ำกว่าระดับน้ำทะเลมากที่สุดในโลก น้ำในทะเลเดดซีมีความหนาแน่นมาก มีเกลือละลายในน้ำถึง 25% จึงทำให้วัตถุลอยเหนือน้ำ แม้แต่คนว่ายน้ำไม่เป็นก็ลอยตัวได้ในเดดซีและถูกบันทึกลงในหนังสือ กินเนสส์ ว่า เป็นจุดที่ต่ำที่สุดในโลก

เชิญท่าน อิสระในการลงเล่นน้ำทะเลและพิสูจน์ ความจริงว่าท่านลอยตัวได้จริงหรือไม่

(การลงเล่นน้ำในทะเลนั้นมีวิธีขั้นตอนการลงเล่น และข้อควรระวังต่างๆ ควรฟังคำแนะนำจากมัคคุเทศก์ท้องถิ่นและหัวหน้าทัวร์)



**ค่ำ** **รับประทานอาหารค่ำ ณ โรงแรมที่พัก**

**☞ นำท่านเดินทางเข้าสู่ที่พัก โรงแรม GRAND EAST HOTEL RESORT&SPA ระดับ 5 ดาวหรือเทียบเท่า**

**วันที่สี่ ทะเลสาบเดดซี DEAD SEA – ป้อมปราการแห่งเมืองอัมมาน AMMAN CITY TOUR – โรงละครโรมันโบราณ ROMANS THEATER (B/L/D)**

**เช้า** **รับประทานอาหารเช้า ณ ห้องอาหารของโรงแรม**

นำท่านเดินทางเข้า **สู่กรุงอัมมาน** ระหว่างทางแวะซื้อผลิตภัณฑ์ที่ทำจากเดดซี เช่น โคลนพอกตัว พอกหน้า สบู่ และสินค้าอื่นที่ทำจากเดดซีอีกมากมาย ใช้เวลาเดินทางประมาณ **2 ชั่วโมง** สู่กรุงอัมมาน

**เที่ยง** **รับประทานอาหารเที่ยง ณ ร้านอาหาร SHANGHAI CHINESE RESTAURANT**

นำท่าน **ชมรอบเมืองหลวงกรุงอัมมาน** เมืองหลวงที่ตั้งอยู่บนภูเขา 7 ลูกและมีประวัติศาสตร์ยาวนานมากกว่า 6,000 ปีผ่านชมย่านเมืองเก่า,เมืองใหม่,ย่านธุรกิจ,ตลาดใจกลางเมือง,ย่านคนรวย ฯลฯ

**ชมป้อมปราการแห่งกรุงอัมมาน (CITDAEL)** ถูกสร้างขึ้นเพื่อเป็นจุดสังเกตเหตุบ้าน การเมืองต่างๆรอบเมืองเชิญอิสรระถายรูปตรงจุดชมวิวยที่สวยงามที่สุดของเมืองแห่งนี้ โดยมีฉากหลังเป็น **โรงละครโรมัน ROMANSTHEATER** ที่มีขนาดใหญ่ที่สุดในประเทศจอร์แดนจุผู้ชมได้ถึง 6,000 คน และตีกรามบ้านช่องที่ตั้งอยู่บนภูเขาสูงอันแปลกตาอย่างนักที่สันนิษฐานว่าน่าจะถูกสร้างขึ้นระหว่างปี ค.ศ. 161-180 ในสมัยโรมัน **พระราชวังเก่าอุมเมียด** สร้างขึ้นในประมาณปี ค.ศ. 720 โดยผู้นำชาวมุสลิม ของราชวงศ์ ในสมัยมุสลิมได้เข้ามาปกครองประเทศจอร์แดนซึ่งภายในประกอบห้องทำงาน, ห้องรับแขก ฯลฯ





=

ชมพระราชวังของพระมหากษัตริย์ อับดุลลาห์ที่สอง (RAGHADAN PALACE) ที่ตั้งอยู่บนภูเขามิทำเลที่สวยงามมากที่สุดในกรุงอัมมาน และมีทหารคอยเฝ้าดูแลตรวจตราอย่างเข้มงวด



**ค่า**    **รับประทานอาหารค่า ณ โรงแรมที่พัก**  
**➡ นำท่านเดินทางเข้าสู่ที่พัก โรงแรม AL THURAYA HOTEL @AMMAN ระดับ 4 ดาวหรือเทียบเท่า**





วันที่ห้า เมืองอัมมาน AMMAN – นครเจอร์ราช JERASH – บ้อมอัลจูลุน AJLOUN – สนามบิน  
(B/L/D)

**เช้า รับประทานอาหารเช้า ณ ห้องอาหารของโรงแรม**

นำท่านชมนครเจอร์ราช (JERASH) หรือ “เมืองพันเสา” เป็นอดีต 1 ใน 10 หัวเมืองเอกตะวันออกอันยิ่งใหญ่ของอาณาจักรโรมัน สันนิษฐานว่าเมืองนี้น่าจะถูกสร้างในราว 200 – 100 ปีก่อนคริสตกาล เดิมทีในอดีตเมืองแห่งนี้ชื่อว่า ในปี ค.ศ. 749 นครแห่งนี้ได้ถูกแผ่นดินไหวครั้งใหญ่ทำลาย และถูกฝังกลบโดยทรายหลังจากนั้นก็สูญหายไปเป็นนับพันปี ชมชุม์ประตูชัยเฮเดรียนและสนามแข่งม้าฮิปปोโดรม

นำท่านเดินเข้าประตูทางทิศใต้ ชมโอวัลพลาซ่า สถานที่ชุมนุม พบปะ สังสรรค์ของชาวเมือง, วิหารเทพซิวซุสลาโรงละครทางทิศใต้(สร้างในราวปี ค.ศ. 90-92) จุผู้ชมได้ถึง 3,000 คน มีจุดเสียงสะท้อนตรงกลางโรงละคร เชิญทดสอบกับความอัศจรรย์เพียงพูดเบา ๆ ก็จะมีเสียงสะท้อนก้องเข้ามาในหูของเรา

ชมวิหารเทพอาร์เทมิส เป็นเทพีประจำเมืองเจอร์ราช สร้างในราวปี ค.ศ. 150 สร้างขึ้นเพื่อใช้เป็นสถานที่สำหรับทำพิธีบวงสรวง และบูชาขัณฑ์ต่อเทพองค์นี้ แบ่งเป็น 3 ชั้น คือ ชั้นนอก ชั้นกลาง ชั้นใน







นำท่านเดินเข้าสู่ ถนนคาร์โต หรือ ถนนโคลอนเนด ถนนสายหลักที่ใช้เข้า-ออกเมืองแห่งนี้บนถนนนั้นยังมีวิวรอยทางของล้อรถม้า, ฝาที่ระบายน้ำ, ชุมโคมไฟ, บ่อน้ำดื่มของม้า **ชมน้ำพุใจกลางเมือง (NYMPHAEUM)** สร้างในราวปี ค.ศ. 191 เพื่ออุทิศแด่เทพธิดาแห่งขุนเขา ซึ่งเป็นที่นับถือของชาวเมืองแห่งนี้ มีที่พ่นน้ำเป็นรูปหัวสิงโตทั้งเจ็ด และ ตกแต่งด้วยเทพต่างๆ ประจำชุมด่านบนของน้ำพุฯ



**เที่ยง รับประทานอาหารเที่ยง ณ ร้านอาหาร ARTEMIS RESTAURANT**

นำท่านเดินทางไปยังเมืองอัจลูน (AJLOUN CASTLE) ใช้เวลาในการเดินทางประมาณ 40 นาที อยู่ทางด้านเหนือของเมืองเจอราซไปเล็กน้อยเมืองที่ตั้งอยู่บนภูเขาสูงที่ห้อมล้อมไปด้วยป่าต้นสนและต้นมะกอก **ชมปราสาทแห่งเมืองอัจลูน**ถูกสร้างโดยพวกนักรบมุสลิม ในปี ค.ศ. 1184 - 1185 ใช้เป็นป้อมทหารในการต่อสู้รบกับพวกนักรบครูเสด และในปี ค.ศ. 1260 ถูกเข้าทำลายโดยกองทัพมองโกลส์







จากนั้นเดินทางต่อสู่กรุงอัมมานหลังจากนั้นอิสระ ช้อปปีง ห้าง CITY MALL- CARREFOUR เป็น 2 ห้างใหญ่ติดกัน มี  
ของแบรนด์เนมให้เลือกสรรมากมาย



**ค่ำ** **รับประทานอาหารค่ำ ณ ร้านอาหารพื้นเมือง TAWAHIN AL HAWA RESTAURANT**  
จากนั้นสมควรแก่เวลา พาคณะเดินทางไปยังสนามบิน →สู่สนามบินนานาชาติ  
(AMM อัมมาน ควีน อาเลีย QUEEN ALIA)

**วันที่หก** **สนามบินอัมมาน AMMAN – BKK สนามบินสุวรรณภูมิ** (-/-/-)

02.15 น. →ออกเดินทางกลับสู่ ประเทศไทย ด้วยสายการบิน ROYAL JORDANNIAN เที่ยวบินที่ RJ182  
15.15 น. เดินทางกลับถึง สนามบินสุวรรณภูมิ ด้วยความสวัสดิภาพและความประทับใจ มิรู้ลืมเลือน





## อัตราค่าบริการ UPDATE 13/04/2023

กำหนดการเดินทาง	ราคาผู้ใหญ่ (พักห้องละ 2-3 ท่าน)	ราคาเด็กเสริมเตียง (พักกับผู้ใหญ่ 2 ท่าน)	ราคาเด็กไม่เสริมเตียง (พักกับผู้ใหญ่ 2 ท่าน)	พักเดี่ยวจ่ายเพิ่ม
25 - 30 ก.ค. 66	64,988 บาท	64,988 บาท	63,988 บาท	10,500 บาท
10 - 15 ส.ค. 66	64,988 บาท	64,988 บาท	63,988 บาท	10,500 บาท
21 - 26 ก.ย. 66	64,988 บาท	64,988 บาท	63,988 บาท	10,500 บาท
10 - 15 ต.ค. 66	67,988 บาท	67,988 บาท	66,988 บาท	11,500 บาท
12 - 17 ต.ค. 66	67,988 บาท	67,988 บาท	66,988 บาท	11,500 บาท
17-22 ต.ค. 66	67,988 บาท	67,988 บาท	66,988 บาท	11,500 บาท
19 - 24 ต.ค. 66	67,988 บาท	67,988 บาท	66,988 บาท	11,500 บาท
21-26 พ.ย. 66	67,988 บาท	67,988 บาท	66,988 บาท	11,500 บาท

**ค่าที่ปรวมตลอดการเดินทางทั้งหมด ตามธรรมเนียม 70 USD เหรียญดอลลาร์สหรัฐอเมริกา (USD)  
รวมไปถึงเด็กอายุมากกว่า 2 ปี ยกเว้น เด็กอายุไม่ถึง 2 ปี ณ วันเดินทางกลับ**

หมายเหตุ :รายการอาจมีการเปลี่ยนแปลงได้ ทั้งนี้โดยคำนึงถึงผลประโยชน์ของลูกค้าเป็นหลัก

- ในกรณีที่คณะออกเดินทางต่ำกว่า 15 ท่าน หรือมาตรฐานของการยืนยันการเดินทาง จะมีการเปลี่ยนแปลงขนาดของภาชนะที่ใช้ในการนำเที่ยว ตลอดรายการทัวร์ โดยไม่ต้องแจ้งให้ทราบล่วงหน้า
- กรณีที่คณะทัวร์ออกเดินทางต่ำกว่า 15 ท่าน หรือต่ำกว่ามาตรฐานของการยืนยันการเดินทาง ทางผู้จัดรายการ ขอยกเลิกการเดินทาง หรือ อาจแจ้งต่อทางคณะทัวร์ให้ทราบว่ามีการเรียกเก็บค่าทัวร์เพิ่มในกรณีที่ต่ำกว่า 15 ท่าน ตามความเหมาะสมและเป็นจริง
- ทางบริษัทขอความกรุณาให้ท่านศึกษารายละเอียด ทั้งหมดก่อนทำการจอง โดยละเอียดทุกข้อ



## เงื่อนไขการจองทัวร์

- **งวดที่ 1** : สำรองที่นั่งจ่ายมัดจำ 15,000 บาท /ท่าน ภายใน 3 วันหลังจากที่มีการจอง (เพื่อเป็นการยืนยันการเดินทาง) พร้อมส่งรายชื่อและหน้าพาสปอร์ตผู้ที่จะเดินทางทันที เพื่อทำวีซ่า (ประเทศจอร์แดนทางบริษัทยื่นเป็นวีซ่ากรุ๊ป)
- **งวดที่ 2** : ชำระยอดส่วนที่เหลือ ก่อนการเดินทางไม่น้อยกว่า 20 วัน หากไม่ชำระค่าใช้จ่ายภายในกำหนดทางบริษัทจะถือว่าท่านยกเลิกการเดินทางโดยอัตโนมัติ
- หนังสือเดินทางต้องมีอายุเหลือใช้งานไม่น้อยกว่า 6 เดือน นับจากวันเดินทางและมีหน้าที่เหลือไว้ประทับตราไม่น้อยกว่า 2 หน้า
- กรณีที่ต้องการออกตัวภายในประเทศ กรณีลูกค้าอยู่ต่างจังหวัด ให้ท่านติดต่อเจ้าหน้าที่ก่อนออกบัตรโดยสารทุกครั้ง หากออกบัตรโดยสารโดยมิแจ้งเจ้าหน้าที่ ทางบริษัทของสงวนสิทธิ์ไม่รับผิดชอบค่าใช้จ่ายที่เกิดขึ้น
- หลังจากชำระค่ามัดจำแล้ว สามารถเปลี่ยนชื่อผู้เดินทางได้ ก่อนที่บริษัทฯ จะทำการออกตั๋วล่วงหน้า ก่อนวันเดินทาง 25 วัน ก่อนการเดินทางแต่ทั้งนี้ต้องยึดกฎของสายการบินเป็นหลัก

## เงื่อนไขการยกเลิกทัวร์

- **กรณียกเลิกหลังจากวางเงินมัดจำ** บริษัทฯจะคิดค่าใช้จ่ายที่เกิดขึ้นจริง ณ วันนั้น ที่ไม่สามารถคืนเงินได้ (ตัวอย่างเช่น ค่าตัวเครื่องบิน, ค่าวีซ่า, ค่ามัดจำห้องพัก เป็นต้น)
- **กรณียกเลิกหลังจากจ่ายเงินเต็มจำนวน** บริษัทฯขอสงวนสิทธิ์ในการคืนเงินทั้งหมดในทุกกรณี
- **กรณีเจ็บป่วยจนไม่สามารถเดินทางได้** ต้องมีใบรับรองแพทย์จากโรงพยาบาลรับรอง บริษัทฯจะทำเรื่องยื่นเอกสารไปยังสายการบิน โรงแรม และในทุกๆการให้บริการ เพื่อให้พิจารณาอีกครั้ง ทั้งนี้ อาจจะต้องใช้ระยะเวลาในการดำเนินการ ซึ่งไม่สามารถแจ้งได้ว่าสามารถคืนเงินได้ทั้งหมดหรือบางส่วน หรือไม่ได้เลย เพราะขึ้นอยู่กับพิจารณาและตัดสินใจของสายการบิน โรงแรมและในทุกๆบริการอื่นๆเป็นสำคัญ

## อัตราค่าบริการนี้รวม

- ✓ ค่าตัวเครื่องบินไป-กลับ ชั้นประหยัด โดยสายการบินรอยัลจอร์แดนเนชั่น (RJ) กระเป๋าเดินทางเพื่อโหลด ให้ท่านละ 1 ใบ **น้ำหนักไม่เกิน 30 ก.ก. ต่อใบ** / กระเป๋าถือขึ้นเครื่อง (Hand carry) **น้ำหนักต้องไม่เกิน 7 ก.ก.1ใบ** (กรณีเดินทางเป็นตัวกรุ๊ป หากออกตั๋วแล้วไม่สามารถขอคืนเงินได้และไม่สามารถเปลี่ยนวันเดินทางได้)
- ✓ ค่าที่พักห้องละ 2 ท่าน เป็น TWIN ROOM หรือ TRP ROOM ในโรงแรม ตามที่ระบุในรายการหรือระดับเดียวกัน **รวมทั้งสิ้น 3 คืน**
- ✓ ค่าพาหนะ รถรับ-ส่ง ตลอดการเดินทาง พร้อมคนขับรถที่ชำนาญเส้นทาง
- ✓ ค่าอาหารทุกมื้อที่ระบุตามรายการ
- ✓ ค่าวีซ่าเข้าประเทศจอร์แดน (ยื่นแบบกรุ๊ป)
- ✓ ค่าบัตรเข้าชมสถานที่และการแสดงทุกแห่งที่ระบุตามรายการ
- ✓ ค่าบริการนำทัวร์โดยมัคคุเทศก์ท้องถิ่นและหัวหน้าทัวร์ผู้มีประสบการณ์
- ✓ ค่าน้ำดื่มระหว่างเดินทาง 1 ขวด ต่อท่าน/วัน





✓ ค่าประกันอุบัติเหตุในการเดินทางวงเงิน 1,000,000 บาท และวงเงินค่ารักษาพยาบาลต่ออุบัติเหตุแต่ละครั้ง ต่อคนหรือต่อระยะเวลาการเดินทาง ค้ำครองไม่เกิน 500,000 บาท

## อัตราค่าบริการนี้ไม่รวม

- ✗ ค่าจัดทำหนังสือเดินทาง
  - ✗ ภาษีต่าง ๆ เช่น ภาษี 7% ภาษีหัก ณ ที่จ่าย 3% ฯลฯ
  - ✗ ค่าใช้จ่ายส่วนตัวอื่น ๆ เช่น ค่าโทรศัพท์, ค่าซักรีด, มินิบาร์และทีวีช่องพิเศษ ฯลฯ และที่ไม่ได้ระบุไว้ในรายการ
  - ✗ ค่าบริการยกกระเป๋าในโรงแรม ซึ่งท่านจะต้องดูแลกระเป๋าและทรัพย์สินด้วยตัวท่านเอง
  - ✗ ค่าเช่ารถ, เชื้อรถ, รถมัลลาก ฯลฯ
  - ✗ ค่าเช่าผ้าเช็ดตัวและค่าเช่าตู้ล็อกเกอร์ ที่โรงแรม เดดซี รีสอร์ท แอนด์ สปา
  - ✗ ค่าอาหารและเครื่องดื่มสั่งพิเศษ นอกเหนือรายการ
  - ✗ ค่าใช้จ่ายส่วนตัวอื่น ๆ เช่น ค่าโทรศัพท์, ค่าซักรีด, มินิบาร์และทีวีช่องพิเศษ ฯลฯ ที่ไม่ได้ระบุไว้ในรายการ
  - ✗ ค่าอาหารและเครื่องดื่มสั่งพิเศษ นอกเหนือรายการและน้ำดื่มนอกเหนือจากที่แฉงไว้ ท่านละ 1 ขวด/วัน
  - ✗ ค่าที่ปัมค์เทศก์ พนักงานขับรถ ในประเทศจอร์แดน และ หัวหน้าทัวร์จากเมืองไทย
- ค่าที่ปรวมตลอดการเดินทางทั้งหมด ตามธรรมเนียม 70 USD เหรียญดอลลาร์สหรัฐอเมริกา (USD)
- ค่าที่ปอื่น ๆ
- ✗ ค่าที่ปม้าที่เมืองเพตรา ท่านละ 3 -5 USD แล้วแต่ต่อรอง / เที้ยว / ท่าน
  - ✗ ค่าที่ปคนขับรถที่ทะเลทรายวาดีรัม ท่านละ 2 USD / เที้ยว / ท่าน

## หมายเหตุ

- บริษัท ขอสงวนสิทธิ์ยกเลิกการเดินทางก่อนล่วงหน้า 15 วัน ในกรณีที่ไม่สามารถทำกรุ๊ปได้อย่างน้อย 15 ท่าน ซึ่งในกรณีนี้ทางบริษัทฯ ยินดีคืนเงินให้ทั้งหมด หรือจัดหาคณะทัวร์อื่นให้ถ้าต้องการ
- บริษัท ขอสงวนสิทธิ์ที่จะเปลี่ยนแปลงรายละเอียดบางประการในทัวร์นี้ เมื่อเกิดเหตุจำเป็นสุดวิสัย จนไม่อาจแก้ไขได้และจะไม่รับผิดชอบใดๆ ในกรณีที่สูญหาย สูญเสียหรือได้รับบาดเจ็บที่นอกเหนือความรับผิดชอบของหัวหน้าทัวร์และเหตุสุดวิสัยบางประการ เช่น การนัดหยุดงาน ภัยธรรมชาติ การจลาจล ต่างๆ
- บริษัท ไม่รับผิดชอบต่อค่าเสียหายในเหตุการณ์ที่เกิดจากสายการบิน ภัยธรรมชาติ ปฏิวัติ และอื่น ๆ ที่นอกเหนือการควบคุมของทางบริษัทฯ หรือ ค่าใช้จ่ายเพิ่มเติมที่เกิดขึ้นทางตรง หรือทางอ้อม เช่น การเจ็บป่วย การถูกทำร้าย การสูญหาย จากสายการบินเมื่อเที่ยวบิน "ดีเลย์" หรือล่าช้า? หรือ เหตุสุดวิสัย หรืออุบัติเหตุต่าง ๆ
- ราคานี้คิดตามราคาบัตรโดยสารเครื่องบิน ณ ปัจจุบัน หากมีการปรับราคาบัตรโดยสารสูงขึ้น ตามอัตราค่าน้ำมัน หรือค่าเงินแลกเปลี่ยน ทางบริษัท ขอสงวนสิทธิ์ที่จะปรับราคาตัว ตามสถานการณ์ดังกล่าวและแจ้งให้ท่านทราบ
- เนื่องจากรายการทัวร์นี้เป็นแบบเหมาจ่ายเบ็ดเสร็จ หากท่านสละสิทธิ์การใช้บริการใดๆ ตามรายการ หรือ ถูกปฏิเสธการเข้าประเทศไม่ว่าในกรณีใดก็ตาม ทางบริษัทฯ ขอสงวนสิทธิ์ไม่คืนเงินในทุกกรณี





- กรณีผู้เดินทางไม่สามารถ เข้า-ออกเมืองได้เนื่องจากปลอมแปลง หรือการห้ามของเจ้าหน้าที่ ไม่ว่าจะเหตุผลใดๆ ทางบริษัท ขอสงวนสิทธิ์ในการ ไม่คืนค่าทัวร์ทั้งหมด
- หากลูกค้าท่านใด ยื่นวีซ่าแล้วไม่ได้รับการอนุมัติ ลูกค้าต้องชำระค่าวีซ่าตามที่สถานทูตฯ เรียกเก็บ
- ในกรณีที่ท่านผู้โดยสารต้องการใช้พาสปอร์ตเล่มสีน้ำเงิน (ราชการ) ในการเดินทาง บริษัทฯ ขอสงวนสิทธิ์ไม่รับผิดชอบใดๆในการที่ท่านอาจจะถูกปฏิเสธมิให้เข้าเมือง เพราะโดยปกติในการท่องเที่ยวจะใช้เล่มสีแดงหมด
- การขอนั่ง Long Leg ณ ปัจจุบัน สายการบินขาขึ้น LONG LEG แล้ว ราคาอยู่ที่ 8,000 บาท ขึ้นอยู่กับอัตราแลกเปลี่ยน ณ วันนั้นๆ และราคา ณ วันนั้นๆ
- ภาพที่ใช้ในการประกอบการทำโปรแกรมใช้เพื่อความเข้าใจในมุมมองสถานที่ท่องเที่ยว ภาพใช้เพื่อการโฆษณาเท่านั้น