



DIAMOND ON TOUR  
บริษัท ไดมอนด์ ออน ทัวร์ จำกัด

LINE @DiamondOnTour

092-545-0990

TAT License  
11/09582

# GRAND JORDAN

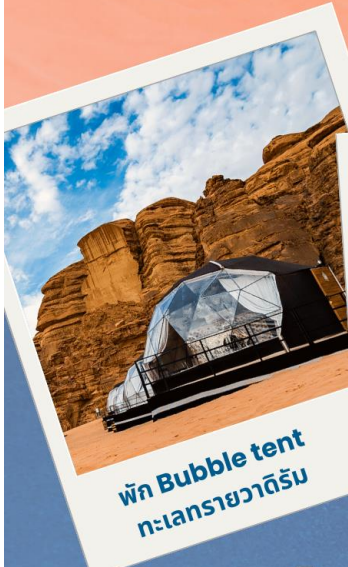
## 7 DAY 4 NIGHT

จอร์แดน 7 วัน 4 คืน บินตรง รอยัล จอร์แดนเนี่ยน

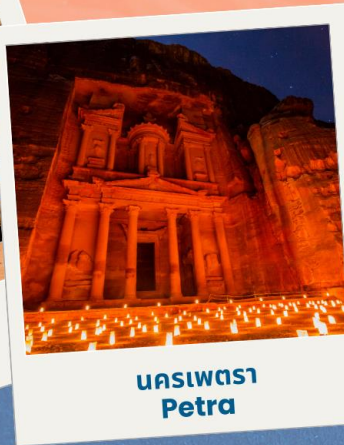
(JOR-GJ7D4N-RJ)



# Grand Jordan



พัก Bubble tent  
ทะเลทรายวาติรม



นคริเวตรา  
Petra



ทะเลทราย  
วาติรม



ลอยตัว  
ทะเลสาบ เดดซี

ราคาเริ่มต้น  
**76,988**  
บาท/ท่าน

## แกรนด์จอร์แดน 7 วัน 4 คืน



พักโรงแรม 4 ดาว  
นอนเตียง 2 คนกลางทะเลทราย 1 คืน



น้ำหนักกระเป๋า  
30 กิโลกรัม



บินตรง เครื่องลำใหญ่  
รอยัลจอร์แดนเนี่ยน แอร์ไลน์  
Boeing 787-9 Dreamliner

เที่ยวครบทุกไฮไลท์ เหนือ-จรดใต้  
วันเดินทาง

15-21 ต.ค. 66  
24-30 ธ.ค. 66

อัมมาน-อคาบา-วาติรม-เพตรา-ทะเลสาบเดดซี

- ล่องเรือท้องกระจก ชมปะการัง อ่าวอคาบา
- ทะเลสาบเดดซี (DEAD SEA)
- ชมภูเขาเนโบ ดินแดนศักดิ์สิทธิ์
- เมืองเพตรา มหานครศิลาทรายสีชมพู
- ชมนครเจอร์ราซ (JERASH) "เมืองพันเสา"
- นั่ง 4WD ชมบรรยากาศทะเลทราย วาติรม
- ชมป้อมปราการแห่งกรุงอัมมาน

\*เงื่อนไขเป็นไปตามที่บริษัทกำหนดเท่านั้น



### ตารางการเดินทาง

วันที่	สถานที่ท่องเที่ยว	รายละเอียด อาหาร			โรงแรมที่พัก ระดับ 4 ดาว หรือเทียบเท่า
		เช้า	กลางวัน	เย็น	
วันที่หนึ่ง	กรุงเทพฯ สนามบินสุวรรณภูมิ – ออกเดินทางสู่ กรุงอัมมาน ประเทศจอร์แดน	✈	✈	✈	✈
วันที่สอง	อัมมาน – เมืองมาดามบา – MOUNT NEBO – UMM AR RASAS – เมืองอคาบา AQABA	✓	✓	✓	<b>CITY TOWER AQABA HOTEL @AQABA</b>
วันที่สาม	เมืองอคาบา- ล่องเรือ ทะเลแดงชมปะการัง พร้อมทาน บาบี้ควิ บนเรือ – ทะเลทรายวาดีรัม WADI RUM – JEEP TOUR SAFARI – CAMP WADI RUM	✓	✓	✓	<b>MAZAYEN RUM CAMP @WADI RUM</b>
วันที่สี่	ทะเลทรายวาดีรัม – เมืองเพตรา PETRA – เที่ยว ชมมหานครเพตรา	✓	✓	✓	<b>PETRA PANORAMA HOTEL @PETRA</b>
วันที่ห้า	เมืองเพตรา PETRA – นครเจอราช (JERASH) – SHOPPING AMMAN – เมืองอัมมาน AMMAN	✓	✓	✓	<b>AL THURAYA HOTEL @AMMAN</b>
วันที่หก	เมืองอัมมาน AMMAN – นครเจอราช JERASH – กรุงอัมมาน CITDAEL- พิพิธภัณฑ์รถหลวง ROYAL AUTOMOBILLE MUSEUM – ช้อปปิ้ง ห้าง CITY MALL สนามบิน	✓	✓	✓	✈
วันที่เจ็ด	สนามบินอัมมาน AMM – BKK สนามบินสุวรรณ ภูมิ	✈	✈	✈	✈

### ตารางเส้นทางการบิน

เส้นทางการบิน	เวลาออกเดินทาง-เวลาถึงปลายทาง	เที่ยวบิน	ระยะเวลาในการเดินทาง โดยประมาณ
สุวรรณภูมิ BKK-AMM อัมมาน	00.25-05.10	RJ183	9 ชั่วโมง
อัมมาน AMM-BKK สุวรรณภูมิ	02.15-15.15	RJ182	8.30 ชั่วโมง



## ทำไมต้องเลือกเดินทางกับเรา #ทัวร์จอร์แดนดี

- เราคือผู้บุกเบิกเส้นทางตะวันออกกลางและประเทศจอร์แดนอย่างจริงจัง เป็นบริษัทฯแรกของไทยที่เสียอดเป็นอันดับ 1 มาตลอด 10 ปี จึงมีช่วงเวลาและวันเดินทางให้คนเลือกได้มากกว่า
  - รายการท่องเที่ยวที่จัดอย่างลงตัว เพื่อให้เหมาะกับนักท่องเที่ยวคนไทยมากที่สุดไม่ต้องเดินทางย้อนไป ย้อนมา เที่ยวสบาย การ์ันตีถึงคุณภาพและราคาที่จะไม่มีบริษัทฯใด ให้คุณได้มากกว่าแน่นอน
  - เราใช้โรงแรม ระดับ 4 ดาว เราเลือกโรงแรมที่มีความสะอาดสบาย นอนหอควาบา 1 คืน / นอนวาติร์ม 1 คืน / นอนเพตรา 1 คืน / นอนที่กรุงอัมมานเมืองหลวง 1 คืน
  - กรณีที่กรุ๊ป ออกเดินทางมากกว่า 25 ท่าน ทางเรา จะใช้รถ LARGE BUS 49 ที่นั่ง มี WIFI ON BUS
  - กรณีที่กรุ๊ป ออกเดินทางน้อยกว่า 20 ท่าน ทางเรา จะใช้รถ MIDIMUM BUS 30 ที่นั่ง
  - กรณีที่กรุ๊ป ออกเดินทางน้อยกว่า 15 ท่าน เราขอสงวนสิทธิ์ ในการใช้รถ SMALL BUS 18 ที่นั่งในการเดินทาง
- // รถเล็กไม่มี WIFI ON BUS
- อาหารการกินของประเทศจอร์แดน เนื่องจากประเทศจอร์แดนนั้น นับถือศาสนาอิสลาม อาหารนั้นย่อมไม่มีส่วนผสมของเนื้อหมู อาหารส่วนใหญ่ เน้น แป้ง ไข่ แกะ ปลาและผัก และสารพัดแป้งนานาชนิด อาหารสไตล์บาร์บีคิว อาหารสไตล์เลบานอน (ผักใบเขียวไม่ค่อยมี แต่มะเขือเทศประเทศนี้กรอบ อร่อยมาก ) และผักตอง เช่นแตงกวาดอง พริกตอง หัวไชเท้าตอง แครอทตอง กินกับซอสครีมหลากหลายชนิดให้เลือกสรร และที่ไม่ควรพลาด นั่นคือบาร์บีคิวจานใหญ่แห่งกรุงอัมมาน ซึ่งร้านนี้ได้รับรางวัลจาก TRIPADVISOR ด้วย

## รายละเอียดการเดินทาง

วันแรก                    กรุงเทพฯ สนามบินสุวรรณภูมิ – ออกเดินทางสู่กรุงอัมมาน ประเทศจอร์แดน  
(-/-/-)

21.00 น.                    พร้อมกัน ณ สนามบินสุวรรณภูมิอาคารผู้โดยสารขาออกระหว่างประเทศ ประเทศ ชั้น 4  
เคาน์เตอร์ สายการบิน ROYAL JORDANIAN เที่ยวบินที่ RJ 183  
พบกับเจ้าหน้าที่ของบริษัทฯ ให้การต้อนรับและอำนวยความสะดวก





วันที่สอง อัมมาน – เมืองมาดาบา – MOUNT NEBO – UMM AR RASAS – เมืองอคาบา AQABA  
(B/L/D)



หรูหรา มีระดับ

นั่งสบายตลอดการเดินทาง

อาหารเครื่องดื่มพร้อมในทุกเส้นทาง

พร้อมบริการสุดประทับใจ



00.25 น. ➔ ออกเดินทาง สู่ เมืองอัมมาน (AMM) โดยสายการบิน ROYAL JORDANIAN เที่ยวบินที่ RJ 183

05.10 น. ➔ เดินทางถึงสนามบินนานาชาติ (AMM อัมมาน ควีน อาเลีย QUEEN ALIA)

ณ กรุงอัมมาน ประเทศจอร์แดน ใช้เวลาในการเดินทาง 9 ชั่วโมง

จะมีเจ้าหน้าที่ด้าน VISA มาคอยอำนวยความสะดวกแก่คณะทัวร์ (เวลาท้องถิ่นช้ากว่าประเทศไทย 4 ชั่วโมง) เมืองหลวงของประเทศจอร์แดน หรือ ราชอาณาจักรฮัชไมต์จอร์แดนศูนย์กลางแห่งตะวันออกกลางที่มีการผสมผสานความเก่าแก่เข้ากับยุคสมัยปัจจุบัน หลังจากผ่านพิธีการตรวจคนเข้าเมือง และศุลกากรแล้ว รับสัมภาระเรียบร้อยแล้ว ออกจากประตูไป ทางด้านซ้ายมือ ท่านสามารถแลกเงิน,ซื้อSIM INTERNET ได้เลย  
ราคาขึ้นอยู่กับ GB

-INTERNET BUNDLE 6GB = 17 USD , 12GB = 19 USD , 18GB = 22 USD

เช้า **รับประทานอาหารเช้า ณ ห้องอาหารของโรงแรม**

นำท่านเดินทางสู่เมืองมาดาบา (ประมาณ 30 กิโลเมตร) อดีตเส้นทางสำคัญสมัยโรมัน ดินแดนอันศักดิ์สิทธิ์แห่งเยรูซาเล็ม และเมืองแห่งเรื่องราวของโมเสสที่สำคัญทางหน้าประวัติศาสตร์ของศาสนายูดาห์, คริสต์ และอิสลาม ยังเป็นศูนย์กลางที่ขึ้นชื่อเรื่องการทำโมเสก เป็นศิลปะการตกแต่งด้วยชิ้นแก้ว, หิน, หรือกระเบื้องชิ้นเล็กๆ ซึ่งใช้ในการตกแต่งมหาวิหาร หรือในปัจจุบันใช้ประยุกต์ในการตกแต่งบ้านเรือนหรือ เมืองแห่งโมเสก ชมโบสถ์กรีก-ออร์ทอดอกซ์







แห่งเซนต์จอร์จ ถูกสร้างในราวปี ค.ศ. 600 ยุคของไบแซนไทน์ ชมภาพแผนที่ดินแดนศักดิ์สิทธิ์แห่งเยรูซาเลม ตกแต่งโดยโมเสสสีต่างๆ ประมาณ 2.3 ล้านชิ้นแสดงถึงพื้นที่ดินแดนศักดิ์สิทธิ์ต่างๆ ในแถบรอบทะเลเมดิเตอร์เรเนียน, เยรูซาเลม, แม่น้ำจอร์แดน, ทะเลเดดซี, เขาไซนาย, อียิปต์ ฯลฯ

นำท่านเดินทางสู่ ยอดเขาเมาท์เนโบ MOUNT NEBO มีความสูง 817 เมตร จากระดับน้ำทะเล เชื่อกันว่าเป็นสถานที่ฝังศพของโมเสส ผู้นำชาวยิวส์ที่เดินทางจากอียิปต์มายังเยรูซาเลม และเป็นสถานที่ศักดิ์สิทธิ์ที่สุดแห่งหนึ่งของจอร์แดน ที่แห่งนี้เป็นสถานที่สุดท้ายของโมเสส ก่อนจะชี้ทางให้ผู้สืบทอดนำพาผู้คนไปยังดินแดนพันธสัญญา ในประเทศอิสราเอลปัจจุบัน เมื่อยืนอยู่บนยอดเขาจะมองเห็นดินแดนแห่งพันธสัญญา THE PROMISED LAND ที่โมเสสเคยเห็นบนยอดเขานี้ และเป็นที่จารึกแสวงบุญของชาวคริสต์มาแต่โบราณ และโบสถ์บนยอดเขาได้ถูกสร้างขึ้นในปลายศตวรรษที่สี่เพื่อเป็นการบ่งชี้จุดที่คาดว่าโมเสสเสียชีวิต MOUNT NEBO ยังเคยเป็นสถานที่มาเยือนของสันตะปาปา ของศาสนาคริสต์ โดยสันตะปาปาจอห์นปอลที่ 2 ได้มาแวะพำนักที่นี่ ระหว่างการเดินทางไปเยือนดินแดนศักดิ์สิทธิ์ และได้ปลุกต้นมะกอก สัญลักษณ์ของสันติภาพไว้ข้างๆโบสถ์ไบแซนไทน์ด้วย



ชมพิพิธภัณฑสถานย่อม ภายในเก็บสิ่งของต่าง ๆ ที่ขุดพบภายในบริเวณนี้ พร้อมทั้งมีภาพถ่ายต่าง ๆ ภาพถ่ายที่สำคัญคือภาพที่โป๊ป จอห์น ปอลที่ 2 เสด็จมาแสวงบุญที่นี่และได้ประกาศให้เป็นดินแดนศักดิ์สิทธิ์ ในปี ค.ศ. 2000 ชมอนุสรณ์ไม้เท้าศักดิ์สิทธิ์แห่งโมเสส ออกแบบเป็นลักษณะเป็นไม้เท้าในรูปร่างแบบไม้กางเขน โดยอุทิศเป็นสัญลักษณ์ของโมเสส และพระเยซู เชิญถ่ายรูป ณ จุดชมวิว โดยในวันที่ท้องฟ้าแจ่มใส ท่านสามารถมองเห็น แม่น้ำจอร์แดน, ทะเลเดดซี, เมืองเจอร์โก และประเทศอิสราเอล ได้จากจุดนี้อย่างชัดเจน

### เที่ยง รับประทานอาหารเที่ยง ณ ร้านอาหาร

จากนั้นนำท่าน สู่ UMM AR-RASAS หรือชื่อเดิม KASTRON MEFA'A ตั้งอยู่ ทางตะวันออกเฉียงใต้ของ Madaba ในเขตผู้ว่าการอัมมานในภาคกลางของจอร์แดน ครั้งหนึ่งเคยเข้าถึงได้โดยสาขาของKing's Highwayและตั้งอยู่ในเขตทุ่งหญ้าสเตปป์กึ่งแห้งแล้งของทะเลทรายจอร์แดน ไซต์ดังกล่าวมีความเกี่ยวข้องกับการตั้งถิ่นฐานในคัมภีร์ไบเบิลของเมฟาต และกองทหารโรมันใช้สถานที่นี้เป็นกองทหารรักษาการณ์ แต่ต่อมาถูกตัดแปลงและอาศัยอยู่โดยชุมชนคริสเตียนและอิสลาม ในปี พ.ศ. 2547 สถานที่นี้ได้รับการขึ้นทะเบียนเป็นมรดกโลกโดยองค์การยูเนสโก และในช่วงศตวรรษที่ 4 การแสวงบุญทำให้ปาเลสไตน์กลายเป็นแกนกลางของโลกคริสเตียน และชายหญิงที่เคร่งศาสนาจำนวนไม่น้อยเดินทางข้ามทะเลทรายเพื่อแสวงหาสถานที่ซึ่งมีความสำคัญทางพระคัมภีร์เช่นเดียวกับการมี



ส่วนร่วมกับผู้สร้าง จำนวนผู้แสวงบุญเพิ่มขึ้นในคริสต์ศตวรรษที่ 5 และชาวคริสต์จำนวนมากเลือกที่จะตั้งถิ่นฐานในทะเลทรายเพื่อก่อตั้งชุมชนสงฆ์ Umm ar-Rasas ถูกดัดแปลงให้เป็นศูนย์กลางทางศาสนาที่มีโบสถ์ไบแซนไทน์จำนวนมาก ในบรรดาการค้นพบที่โดดเด่นที่ Umm-ar Rasas ได้แก่ โบสถ์เซนต์สตีเฟน ซึ่งมีภาพโมเสกที่ประณีตและซับซ้อน การค้นพบจารึกภาษากรีกภายในกระเบื้องโมเสกยืนยันว่ามีอายุถึง 756-785 CE [10] ช่วงวันที่ดังกล่าวตรงกับ สมัยราชวงศ์ อับบาซียะฮ์แห่งการปกครองของชาวมุสลิม และแสดงให้เห็นการยึดครองของชาวคริสต์ซ้ำกว่าพื้นที่โดยรอบ [10] โมเสกแสดงภาพสะเปะสะปะของเทศบาลพร้อมข้อความอธิบายซึ่งครอบคลุมเมืองต่างๆ ในปาเลสไตน์ จอร์แดน และตามแนวสามเหลี่ยมปากแม่น้ำไนล์ [11] สิ่งที่ขาดหายไปจากภาพโมเสกที่ Umm ar-Rasas คือภาพของสถานที่ศักดิ์สิทธิ์ที่สำคัญซึ่งเป็นที่เคารพของผู้แสวงบุญเช่น Bethlehem, Hebron หรือ Nazareth ซึ่งแตกต่างจากแผนที่ Madaba ที่พบในบริเวณใกล้เคียง



หลังจากนั้นนำทุกท่านเดินทางสู่ควาบา AQABA (ใช้เวลาในการเดินทาง 3 ชั่วโมง 30 นาที )

**ค่ำ** รับประทานอาหารค่ำ ณ โรงแรมที่พัก

☞ นำท่านเข้าพักโรงแรม ระดับ 4 ดาว CITY TOWER AQABA HOTEL หรือเทียบเท่า

**\*\***หมายเหตุ สำหรับท่านใดที่จะลงเล่นน้ำ ดำน้ำดูปะการัง กรุณาเตรียมกระเป๋าใบเล็ก แยกเสื้อผ้าและของใช้ส่วนตัว ใช้สำหรับเปลี่ยนที่ห้องน้ำบนเรือ สำหรับยามเข้าด้วยนะคะ **\*\***

**วันที่สาม** เมืองอาคาบา- ล่องเรือ ทะเลแดงชมปะการัง พร้อมทาน บาบี้คิว บนเรือ – ทะเลทราย วาดีรัม WADI RUM – JEEP TOUR SAFARI – CAMP WADI RUM (B/L/D)

**เช้า** รับประทานอาหารเช้า ณ ห้องอาหารของโรงแรม

นำท่านเดินทางเข้าสู่เมืองอาคาบา ซึ่งเป็นเมืองท่า และเมืองท่องเที่ยวตากอากาศที่สำคัญของประเทศจอร์แดน เป็นเมืองแห่งเดียวของประเทศจอร์แดนที่ถูกประกาศให้เป็นเมืองปลอดภาษี มีประชากรอาศัยราว 70,000 คน ตั้งอยู่ใกล้ๆ กับฉนวนกาซาฝั่งตรงข้าม คืออิสราเอล โดยมีทะเลแดงคั่น เป็นเมืองค่อนข้างทันสมัยแต่ก็มีวัฒนธรรมของจอร์แดนมากพอสมควร และมีสิ่งที่น่าสนใจ คือ เสาธงสูงที่สุดในโลกซึ่งได้รับการบันทึกไว้ใน Guinness Book of





World Records ด้วย **นำท่านลงเรือท้องกระจก (GLASS BOAT) เล่นน้ำตามอียิปต์**

(ใช้เวลาประมาณ 3 - 4 ชั่วโมง “กรุณาเตรียมชุดสำหรับลงเล่นน้ำ หรือดำน้ำดูปะการังด้วย”

น้ำทะเลที่ใสมาก แต่ด้วยความลึกและการมองผ่านกระจกหน้าจึงทำให้ดูปะการังและซากเรือไม่ค่อยชัดมาก

**นำท่านเล่นน้ำดูจุดที่ชมปะการัง** ลึกแค่ประมาณ 5 - 6 เมตร ส่วนจุดเรือจมลึกประมาณ 27 เมตร ปะการังโดยส่วนใหญ่ไม่ค่อยมีสีส้ม สัตว์ทะเล เช่น ปลาสิงโต ปลานกแก้ว Goby fish ปลิงทะเล หอยเม่น และยังเป็นแหล่งดำน้ำลึกที่มีชื่อเสียงอีกด้วย ทะเลที่นี้ครอบคลุมถึง 4 ประเทศ คือ ประเทศจอร์แดน, อิสราเอล, อียิปต์และ ซาอุดีอาระเบีย

ชมความใสของน้ำทะเล,ชมปะการัง, ปลาทะเลหลากหลายชนิด, เม่นทะเล, แมงกะพรุน ฯลฯ (ทะเลแดงเป็นทะเลแห่งประวัติศาสตร์ ที่ได้มีการกล่าวขานในพระคัมภีร์ของศาสนาคริสต์ว่าทะเลแห่งนี้เป็นสถานที่โมเสสได้ทำอัศจรรย์ โดยการชูไม้เท้าแหวกทะเลแดงเป็นทางเดินพาชาวอิสราเอลหนีให้รอดพ้นจากการตามล่าของทหารอียิปต์ เพื่อจับไปเป็นทาสของอียิปต์ และจุดมุ่งหมายเพื่อเดินทางไปสู่แผ่นดินแห่งพันธสัญญาที่พระเป็นเจ้าของทรงมอบให้กับชาวอิสราเอล นั่นคือก็คือกรุงเยรูซาเลมในปัจจุบัน)



**เที่ยง** **รับประทานอาหารเที่ยง BBQ บนเรือ**

**อาหารเที่ยงแบบบุฟเฟต์บนเรือ มีทั้งปลา ไก่ และแกะบาร์บีคิว ทานกับผักสลัดและแป้งโรตี่**

จากนั้น นำท่านเดินทางสู่ ทะเลทรายวาดีรัม (WADI RUM) ใช้เวลาประมาณ 1 ชั่วโมง 40 นาที

ทะเลทรายแห่งนี้ในอดีตเป็นเส้นทางคาราวานจากประเทศซาอุดีฯ เดินทางไปยังประเทศซีเรียและปาเลสไตน์

(เคยเป็นที่อยู่อาศัยของชาวนาบาเทียนก่อนที่จะย้ายถิ่นฐานไปสร้างอาณาจักรอันยิ่งใหญ่ที่เมืองเพตรา) ในศึก



สงครามอาหรับรีโวลท์ระหว่างปีค.ศ. 1916–1918 ทะเลทรายแห่งนี้ได้ถูกใช้เป็นฐานบัญชาการในการรบของ นายทหารชาวอังกฤษ ทีอี ลอว์เรนซ์และเจ้าชายไฟซาล ผู้นำแห่งชาวอาหรับร่วมรบกันขับไล่พวกออตโตมันที่เข้ามา รุกรานเพื่อครอบครองดินแดนและต่อมายังได้ถูกใช้เป็นสถานที่จริงในการถ่ายทำภาพยนตร์ฮอลลีวูดอันยิ่งใหญ่ในอดีต

เรื่อง **“LAWRENCE OF ARABIA”** (และในปี ค.ศ.1963 สามารถกวาดรางวัลออสการ์ได้ถึง 7 รางวัล และรางวัลจาก สถาบันอื่นๆ มากกว่า 30 รางวัล นำแสดงโดย PETER O'TOOLE, OMAR SHARIF

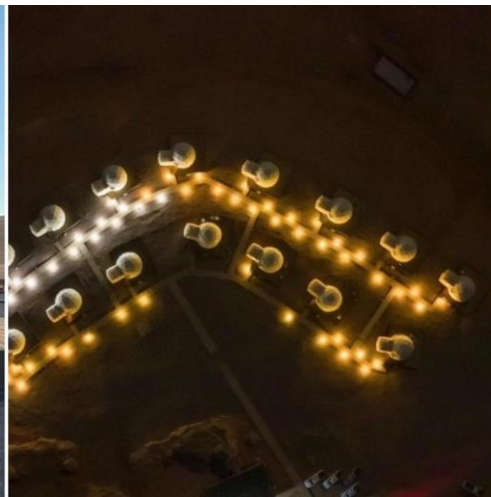
**นำท่าน นั่งรถกระบะเปิดหลังคารับบรรยากาศทะเลทราย** ที่ถูกกล่าวขานว่าสวยงามที่สุดของโลกแห่งหนึ่ง ด้วยเม็ดทรายละเอียดสีส้มอมแดงอันเจียบสงบที่กว้างใหญ่ไพศาล (สีของเม็ดทรายนั้นปรับเปลี่ยนไปตามแสงของดวงอาทิตย์) **ชมน้ำพุแห่งลอว์เรนซ์** สถานที่ในอดีตนายทหาร ทีอี ลอว์เรนซ์ ทหารชาวอังกฤษใช้เป็นสถานที่พักและคิดแผนการสู้รบกันพวกออตโตมัน **อัตราค่าบริการ ซีอีดู 20 JOD // 30 USD กรุณาสอบถามเพิ่มเติมที่หัวหน้าทัวร์อีกครั้ง**







**ค่า**                    **รับประทานอาหารค่ำ ณ แคมป์ที่พัก**  
**➡ นำท่านเข้าพักโรงแรม MAZAYEN RUM CAMP @WADI RUM หรือเทียบเท่า**

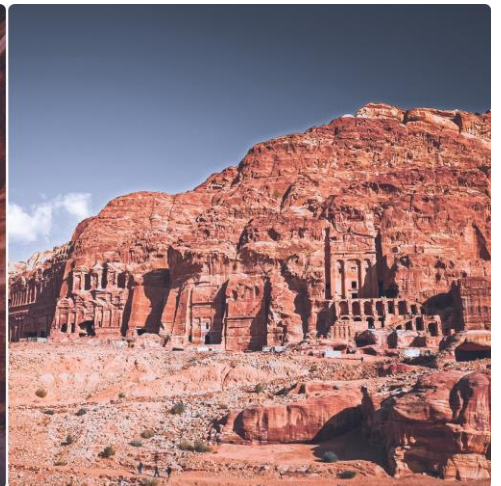






**วันที่สี่ ทะเลทรายวาดีรัม – เมืองเพตรา PETRA – เที่ยวชมมหานครเพตรา (B/L/D)**

**เช้า รับประทานอาหารเช้า ณ ห้องอาหารของโรงแรม**





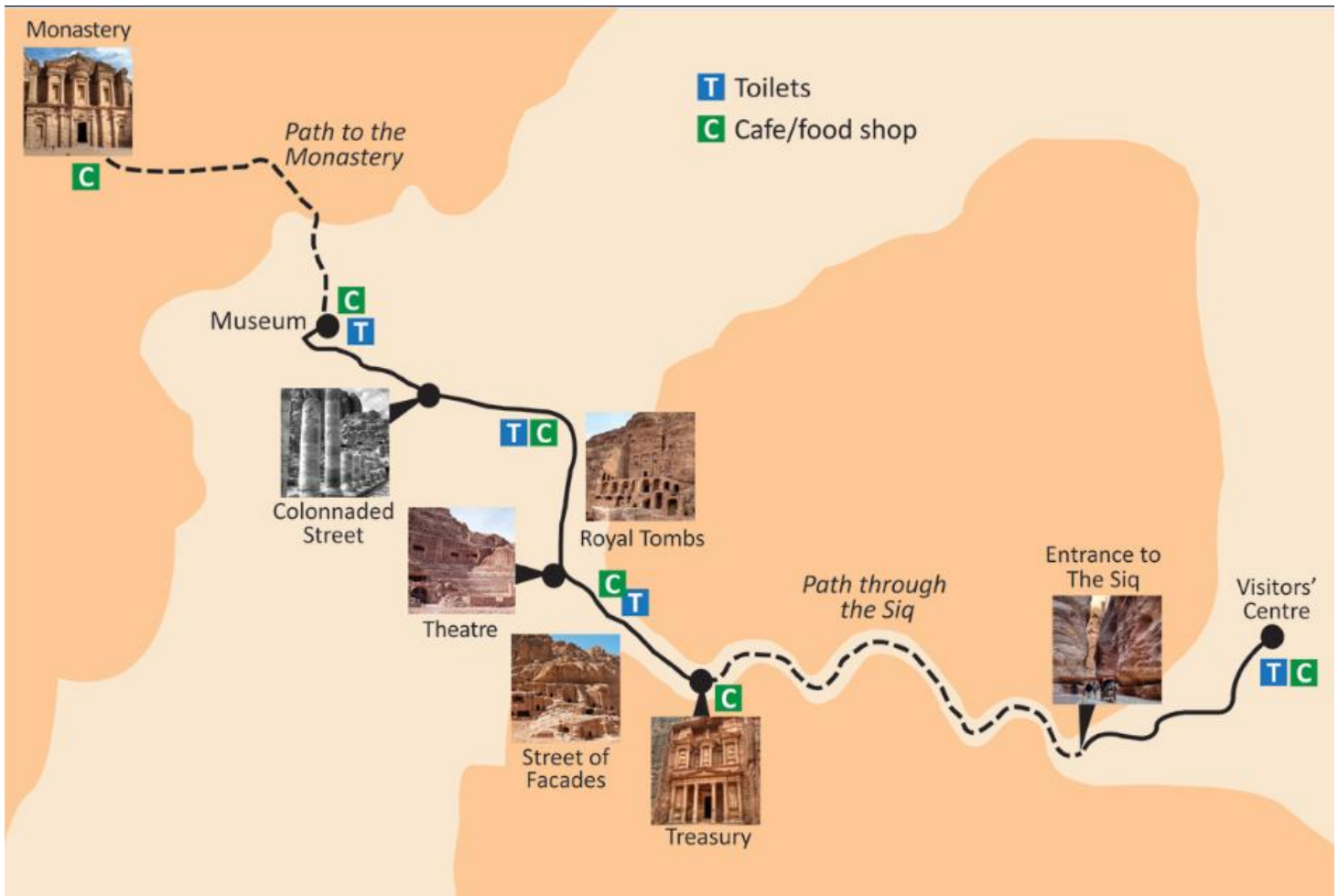


นำทุกท่าน **ออกเดินทางจากวาดีรัม สู่มืองเพตรา ใช้เวลาเดินทาง ประมาณ 2.5 ชั่วโมง**

จากนั้นนำท่านเข้า **สู่มืองเพตรา PETRA** (ได้รับการประกาศให้เป็นมรดกโลกจากองค์การยูเนสโกปี ค.ศ. 1985 และ 1 ใน 7 สิ่งมหัศจรรย์ของแห่งโลกใหม่ จากการตัดสินโดยการโหวตจากบุคคลนับล้านทั่วโลกในวันมหัศจรรย์ 07/07/07) **นำท่านเข้าชมมหานครสีดอกกุหลาบที่ซ่อนตัวอยู่ในหุบเขาแห่งโมเสส (WADI MUSA)** มีประวัติศาสตร์อันยาวนานหลายพันปีเคยเป็นที่อยู่อาศัยทั้งชาวฮิโตไมท์จวบจนกระทั่งถึงยุครุ่งเรืองเฟื่องฟูในการเข้ามาครอบครองดินแดนของชาวอาหรับเผ่าเร่ร่อนนาบาเทียนในช่วงระหว่าง 100 ปี ก่อนคริสตกาล - ปี ค.ศ 100 และได้เข้ามาสร้างอาณาจักร, บ้านเมือง ฯลฯ จนกระทั่งในปีค.ศ. 106 นครแห่งนี้ตกอยู่ภายใต้การปกครองของอาณาจักรโรมันที่นำโดยกษัตริย์ทราจันและได้ผนึกเมืองแห่งนี้ให้เป็นหนึ่งในอาณาจักรโรมันแห่งแหลมอาระเบียตะวันออก



(ทุกท่านสามารถขี่ม้าภายในเส้นทางที่ม้าเดินในเพตราได้ ซึ่งรวมอยู่ในค่าบัตรแล้ว เพียงแต่ต้องจ่ายค่าทิปแก่คนจูงม้า ท่านละ 5 USD ต่อท่าน /ต่อเที่ยว หรือแล้วแต่การต่อรองราคา กับคนจูงม้า)  
กรณีอยากซื้อลา, ซ็อฐู, รถไฟฟ้า ฯลฯ สอบถามโดยตรงต่อเจ้าหน้าที่หรือสอบถามที่หัวหน้าทัวร์)  
ระยะทางที่เดินเข้าไปในเพตรา ประมาณ 800 เมตร บนถนนทรายเพื่อตรงเข้าสู่หน้าเมืองพร้อมชมทัศนียภาพรอบข้างที่เป็นภูเขาทั้งสองฝั่ง ธารน้ำ คลังสมบัติ ภูเขาทั้งสองฝั่งที่มีรูปร่างหน้าตาต่างกันอย่าง



(จากจุด VISITOR CENTER เราเดินทางเข้าไปบริเวณ จุด TREASURY โดยใช้ระยะเวลาประมาณ 3-4 ชม )

นำท่านเดินเท้าเข้าสู่ถนนเข้าเมือง THE SIQ เป็นช่องทางเดินที่ชันบางช่วงด้วยหน้าผา กว่า 1.5 กิโลเมตรที่เกิดจากการแยกตัวของเปลือกโลกและการซัดเซาะของน้ำเมื่อหลายล้านปีก่อน ส่วนใหญ่ทางเดินร่มๆ สบายๆ (ทางเดินค่อนข้างลาดลง ไม่เหนื่อย ระหว่างทางก็มีมุมสวยๆ ให้เก็บภาพเรื่อยๆ และมีบรรดาคนมาขายของที่ระลึก เดินชมความสวยงามของผาหินสีชมพูสูงชันทั้ง 2 ข้างคล้ายกับแคเนยอนน้อย ๆ และ สิ่งก่อสร้าง รูปปั้นแกะสลัก ต่างๆ ชมมหาวิหารศักดิ์สิทธิ์ี เอล-คาซเนห์ (EL-KHAZNEH / TREASURY)คลังสมบัติของฟาโรห์ เอล คาซเนห์ เป็นหนึ่งในวัดที่ประณีตที่สุดในเมืองเพตรา (Petra) แห่งราชอาณาจักรนาบาเทีย (Nabateae) ซึ่งชาวอาหรับอาศัยอยู่ในสมัยโบราณ เช่นเดียวกับอาคารอื่นๆ ส่วนใหญ่ในเมืองโบราณแห่งนี้รวมถึงอาราม โครงสร้างนี้ถูกแกะสลักจากหินทราย เชื่อกันว่าโครงสร้างนี้เป็นที่เก็บพระศพของกษัตริย์อาเรตส์ที่ 4 ในคริสต์ศตวรรษที่ 1 ซึ่งเป็นหนึ่งในสถานที่ท่องเที่ยวที่ได้รับความนิยมมากที่สุดทั้งในประเทศจอร์แดนและในภูมิภาคนี้ และในช่วงต้นศตวรรษที่ 19 กลายเป็นที่รู้จักในฐานะเอล คาซเนห์ (Al - Khazneh) ชาวเบดูอินเชื่อว่าเป็นที่เก็บสมบัติสันนิษฐานว่าจะสร้างในราวศตวรรษที่ 1-2 โดยผู้ปกครองเมือง ในเวลานั้นเป็นวิหารที่แกะสลักโดยเจาะเข้าไปในภูเขาสีชมพูทั้งลูก มีความสูง 40 เมตร และมีความกว้าง 28 เมตร วิหารแห่งนี้ได้ถูกออกแบบโดยได้รับอิทธิพลศิลปะของหลายชาติเข้าด้วยกัน เช่น อียิปต์, กรีก, นาบาเทียน ฯลฯ ภายในประกอบด้วย 3 ห้อง คือ ห้องโถงใหญ่ตรงกลางและห้องเล็กทางด้านซ้ายและขวาเดิมที





ถูกเชื่อว่าเป็นที่เก็บขุมทรัพย์สมบัติของฟาโรห์อียิปต์

ให้อิสระในการเดินชมเพตรา จนถึงเวลานัดหมาย

**ค่ำ** **รับประทานอาหารค่ำ ณ โรงแรมที่พัก**  
➡ **นำท่านเดินทางเข้าสู่ที่พัก โรงแรม PETRA PANORAMA HOTEL ระดับ 4 ดาวหรือเทียบเท่า**

**วันที่ห้า** **เมืองเพตรา PETRA – นครเจอร์ราช (JERASH) – SHOPPING AMMAN – เมืองอัมมาน AMMAN (B/L/D)**

**เช้า** **รับประทานอาหารเช้า ณ ห้องอาหารของโรงแรม**

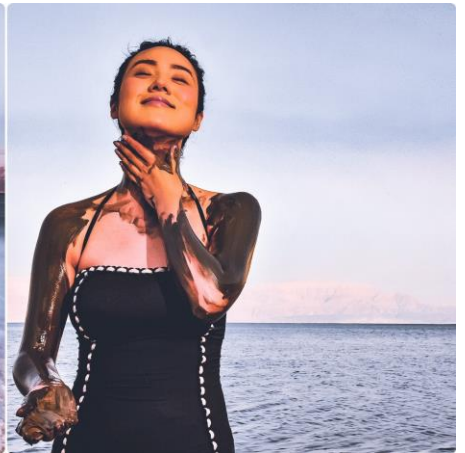
นำคณะเดินทาง **สู่เมืองเดดซี DEAD SEA** โดยใช้เวลาเดินทางประมาณ 2.5-3 ชั่วโมง (ระยะทาง 200 กิโลเมตร)

**บริการอาหารกลางวัน ณ ภัตตาคาร**

**ทะเลเดดซี (DEAD SEA)** ทะเลสาบเดดซีตั้งอยู่พรมแดนระหว่างอิสราเอลและจอร์แดน เกิดจากน้ำที่ไหลมาจากลำธารในจอร์แดน มีส่วนผสมของโซเดียมและแมกนีเซียม ทำปฏิกิริยากับน้ำพุร้อนที่อยู่ด้านล่างทะเลสาบ โดยมีความเค็ม มากกว่าทะเลอื่นถึง 4 เท่า มีความยาว 76 กิโลเมตร กว้างถึง 18 กิโลเมตร มีจุดลึกที่สุดคือ 400 เมตร และอยู่ต่ำกว่าระดับน้ำทะเล 417.5 เมตร นับเป็นพื้นที่ที่อยู่ต่ำกว่าระดับน้ำทะเลมากที่สุดในโลก น้ำในทะเลเดดซีมีความหนาแน่นมาก มีเกลือละลายในน้ำถึง 25% จึงทำให้วัตถุลอยเหนือน้ำ แม้แต่คนว่ายน้ำไม่เป็นก็ลอยตัวได้ในเดดซี และถูกบันทึกลงในหนังสือ กินเนสส์ ว่า เป็นจุดที่ต่ำที่สุดในโลก

**เชิญท่าน อิสระในการลงเล่นน้ำทะเลและพิสูจน์ ความจริงว่าท่านลอยตัวได้จริงหรือไม่**

(การลงเล่นน้ำในทะเลนั้นมีวิธีขั้นตอนการลงเล่น และข้อควรระวังต่างๆ ควรฟังคำแนะนำจากมัคคุเทศก์ท้องถิ่นและหัวหน้าทัวร์)



นำท่านเดินทางไปยังเมืองอัมมาน (AMMAN) ใช้เวลาในการเดินทางประมาณ 50 นาที

**ค่ำ** **รับประทานอาหารค่ำ ณ โรงแรมที่พัก**  
➡ **นำท่านเดินทางเข้าสู่ที่พัก โรงแรม AL THURAYA HOTEL ระดับ 4 ดาวหรือเทียบเท่า**





วันที่หก เมืองอัมมาน AMMAN – นครเจราซ JERASH – กรุงอัมมาน CITDAEL – พิพิธภัณฑ์รถ  
หลวง ROYAL AUTOMOBLE MUSEUM – ช้อปปิ้ง ห้าง CITY MALL สนามบิน (B/L/D)

**เช้า รับประทานอาหารเช้า ณ ห้องอาหารของโรงแรม**

นำท่านเดินทางไปยังนครเจราซ (JERASH) ใช้เวลาในการเดินทางประมาณ 3 ชั่วโมง 40 นาที  
ชมนครเจราซ (JERASH) หรือ “เมืองพันเสา” เป็นอดีต 1 ใน 10 หัวเมืองเอกตะวันออกอันยิ่งใหญ่ของอาณาจักร  
โรมัน สันนิษฐานว่าเมืองนี้น่าจะถูกสร้างในราว 200 – 100 ปีก่อนคริสตกาล เดิมทีในอดีตเมืองแห่งนี้ชื่อว่า ในปี  
ค.ศ. 749 นครแห่งนี้ได้ถูกแผ่นดินไหวครั้งใหญ่ทำลาย และถูกฝังกลบโดยทรายหลังจากนั้นก็ได้อุบัติหายไปเป็นนับ  
พันปี ชมซุ้มประตูจักรยเฮเดรียนและสนามแข่งม้าฮิโปโดรม

นำท่านเดินเข้าประตูทางทิศใต้ ชมโอวัลพลาซ่า สถานที่ชุมนุม พบปะ สังสรรค์ของชาวเมือง, วิหารเทพซิวซุสฯโรง  
ละครทางทิศใต้(สร้างในราวปี ค.ศ. 90-92) จุผู้ชมได้ถึง 3,000 คน มีจุดเสียงสะท้อนตรงกลางโรงละคร  
เชิญทดสอบกับความอัศจรรย์เพียงพูดเบา ๆ ก็จะมีเสียงสะท้อนก้องเข้ามาในหูของเรา

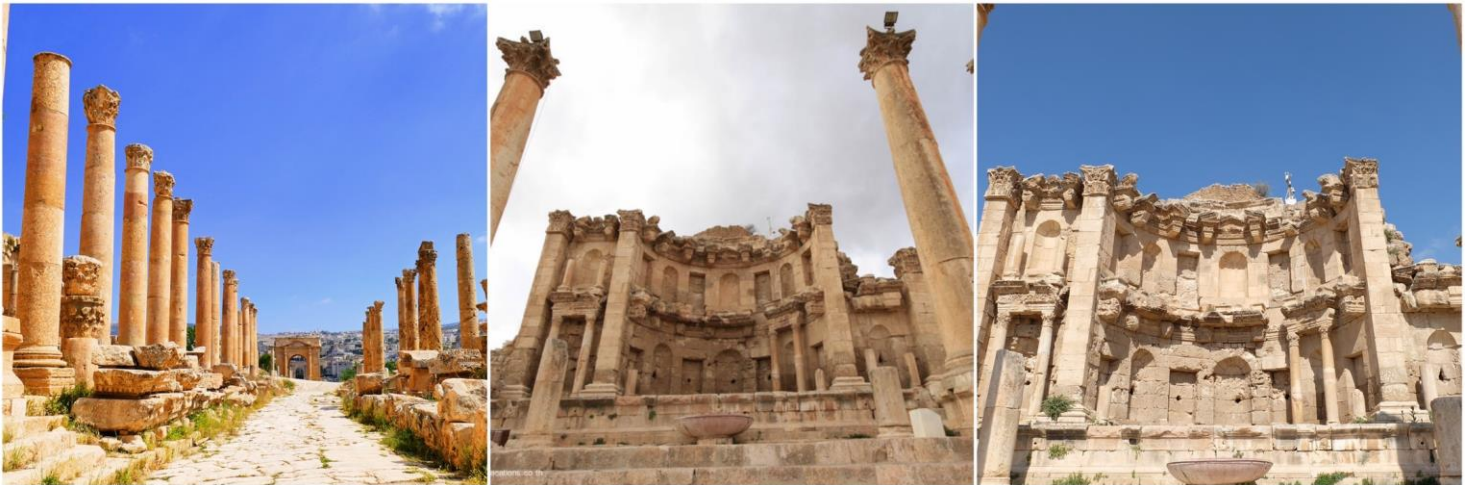
ชมวิหารเทพอาร์เทมิส เป็นเทพีประจำเมืองเจราซ สร้างในราวปี ค.ศ. 150 สร้างขึ้นเพื่อใช้เป็นสถานที่สำหรับทำพิธี  
บวงสรวง และบูชาอัญตอเทพองค์นี้ แบ่งเป็น 3 ชั้น คือ ชั้นนอก ชั้นกลาง ชั้นใน







นำท่านเดินเข้าสู่ ถนนคาร์โต หรือ ถนนโคลอนเนต ถนนสายหลักที่ใช้เข้า-ออกเมืองแห่งนี้บนถนนนั้นยังมีริ้วรอยทางของล้อรถม้า, ฝาที่ระบายน้ำ, ซุ้มโคมไฟ, ป่อน้ำดื่มของม้า **ซมน้ำพุใจกลางเมือง (NYMPHAEUM)** สร้างในราวปี ค.ศ. 191 เพื่ออุทิศแด่เทพิตาแห่งซุนเขา ซึ่งเป็นที่นับถือของชาวเมืองแห่งนี้ มีที่พ่นน้ำเป็นรูปหัวสิงโตทั้งเจ็ด และ ตกแต่งด้วยเทพต่างๆ ประจำซุ้มด้านบนของน้ำพุฯ



### เที่ยง รับประทานอาหารเที่ยง ณ ร้านอาหาร

นำท่านเดินทางไปยังเมืองอัมมาน (AMMAN) ใช้เวลาในการเดินทางประมาณ 50 นาที

นำท่าน ชมรอบเมืองหลวงกรุงอัมมาน เมืองหลวงที่ตั้งอยู่บนภูเขา 7 ลูกและมีประวัติศาสตร์ยาวนานมากกว่า 6,000 ปีผ่านชมย่านเมืองเก่า, เมืองใหม่, ย่านธุรกิจ, ตลาดใจกลางเมือง, ย่านคนรวย ฯลฯ





ชมบ้อมปราการแห่งกรุงอัมมาน (CITDAEL) ถูกสร้างขึ้นเพื่อเป็นจุดสังเกตเหตุบ้าน การเมืองต่างๆรอบเมืองเชิญ  
อิสระถ่ายรูปรตรงจุดชมวิวที่สวยงามที่สุดของเมืองแห่งนี้ โดยมีฉากหลังเป็น **โรละครโรมัน ROMANSTHEATER** ที่มีขนาดใหญ่ที่สุดในประเทศจอร์แดนจุผู้ชมได้ถึง 6,000 คน และตีกรามบ้านช่องที่ตั้งอยู่บนภูเขาสูงอันแปลกตาอย่างน่าทึ่ง



ง  
ขึ้นระหว่างปี ค.ศ. 161-180 ในสมัยโรมัน **พระราชวังเก๋อูมเมียด** สร้างขึ้นในประมาณปี ค.ศ. 720 โดยผู้นำชาวมุสลิม ของราชวงศ์ ในสมัยมุสลิมได้เข้ามาปกครองประเทศจอร์แดนซึ่งภายในประกอบห้องทำงาน, ห้องรับแขกฯ ผ่านชมพระราชวังของ**พระมหากษัตริย์** อับดุลลาห์ที่สอง (RAGHADAN PALACE) ที่ตั้งอยู่บนภูเขามิทำเลที่สวยงามมากที่สุดเ็นกรุงอัมมาน และมีทหารคอยเฝ้าดูแลตรวจตราอย่างเข้มงวด

นำท่านชม **พิพิธภัณฑ์รถหลวง (ROYAL AUTOMOBLE MUSEUM)** ซึ่งตั้งอยู่ที่ King Hussein Park ในอัมมาน พิพิธภัณฑ์แห่งนี้จัดแสดงคอลเลคชันส่วนตัวของกษัตริย์ฮุสเซนผู้ล่วงลับและจัดแสดงประวัติศาสตร์ของจอร์แดนผ่านคอลเลคชันที่น่าตื่นตาตื่นใจของรถยนต์และรถมอเตอร์ไซด์ที่ทันสมัยและคลาสสิกซึ่งย้อนกลับไปในกาปฏิบัติอาหรับครั้งใหญ่





จากนั้นให้ท่านได้อิสระช้อปปิ้ง ห้าง CITY MALL- CARREFOUR เป็น 2 ห้างใหญ่ติดกัน มีของแบรนด์เนมให้เลือกสรรมากมาย

**ค่ำ** **รับประทานอาหารค่ำ ณ ร้านอาหารพื้นเมือง TAWAHIN AL HAWA RESTAURANT**

จากนั้นสมควรแก่เวลา พาคณะเดินทางไปยังสนามบิน → **สู่สนามบินนานาชาติ (AMM อัมมาน ครีห์ อาเลีย QUEEN ALIA)**

**วันที่เจ็ด**

**สนามบินอัมมาน AMM - BKK สนามบินสุวรรณภูมิ**

**(-/-/-)**

- 02.15 น. → ออกเดินทางกลับสู่ ประเทศไทย ด้วยสายการบิน ROYAL JORDANNIAN เที่ยวบินที่ RJ182
- 15.15 น. เดินทางกลับถึง สนามบินสุวรรณภูมิ ด้วยความสวัสดิภาพและความประทับใจ มิรู้ลืมเลือน



## อัตราค่าบริการ 15 ท่านขึ้นไป

กำหนดการเดินทาง	ราคาผู้ใหญ่ (พักห้องละ 2-3 ท่าน)	ราคาเด็กเสริมเตียง (พักกับผู้ใหญ่ 2 ท่าน)	ราคาเด็กไม่เสริมเตียง (พักกับผู้ใหญ่ 2 ท่าน)	พักเดี่ยวจ่ายเพิ่ม
15 – 21 ต.ค. 66	76,988 บาท	76,988 บาท	75,988 บาท	12,000 บาท
24 – 30 ธ.ค. 66	79,988 บาท	79,988 บาท	78,988 บาท	13,500 บาท

**ค่าทิปรวมตลอดการเดินทางทั้งหมด ตามธรรมเนียม 80 USD เหรียญดอลลาร์สหรัฐอเมริกา (USD)  
รวมไปถึงเด็กอายุมากกว่า 2 ปี ยกเว้น เด็กอายุไม่ถึง 2 ปี ณ วันเดินทางกลับ**

### UPDATE 18 JULY 23

หมายเหตุ : รายการอาจมีการเปลี่ยนแปลงได้ ทั้งนี้โดยคำนึงถึงผลประโยชน์ของลูกค้าเป็นหลัก

- ในกรณีที่คณะออกเดินทางต่ำกว่า 15 ท่าน หรือมาตรฐานของการยืนยันการเดินทาง จะมีการเปลี่ยนแปลงขนาดของภาชนะที่ใช้ในการนำเที่ยว ตลอดรายการทัวร์ โดยไม่ต้องแจ้งให้ทราบล่วงหน้า
- กรณีที่คณะทัวร์ออกเดินทางต่ำกว่า 15 ท่าน หรือต่ำกว่ามาตรฐานของการยืนยันการเดินทาง ทางผู้จัดรายการ ขอยกเลิกการเดินทาง หรือ อาจแจ้งต่อทางคณะทัวร์ให้ทราบว่ามีการเรียกเก็บค่าทัวร์เพิ่มในกรณีที่ต่ำกว่า 15 ท่าน ตามความเหมาะสมและเป็นจริง
- ทางบริษัทฯ ขอความกรุณาให้ท่านศึกษารายละเอียด ทั้งหมดก่อนทำการจอง โดยละเอียดทุกข้อ

## เงื่อนไขการจองทัวร์

- **งวดที่ 1 : สำรองที่นั่งจ่ายมัดจำ 20,000 บาท /ท่าน ภายใน 3 วันหลังจากที่มีการจอง**  
(เพื่อเป็นการยืนยันการเดินทาง)  
พร้อมส่งรายชื่อและหน้าพาสปอร์ตผู้ที่จะเดินทางทันที เพื่อทำวีซ่า (ประเทศจอร์แดนทางบริษัทยื่นเป็นวีซ่ากรุ๊ป)
- **งวดที่ 2 : ชำระยอดส่วนที่เหลือ ก่อนการเดินทางไม่น้อยกว่า 20 วัน** หากไม่ชำระค่าใช้จ่ายภายในกำหนด ทางบริษัทจะถือว่าท่านยกเลิกการเดินทางโดยอัตโนมัติ
- **หนังสือเดินทางต้องมีอายุเหลือใช้งานไม่น้อยกว่า 6 เดือน นับจากวันเดินทางและมีหน้าที่เหลือไว้ประทับตราไม่น้อยกว่า 2 หน้า**





- กรณีที่ต้องการออกตัวภายในประเทศ กรณีลูกค้าอยู่ต่างจังหวัด ให้ท่านติดต่อเจ้าหน้าที่ก่อนออกบัตรโดยสารทุกครั้ง หากออกบัตรโดยสารโดยมิแจ้งเจ้าหน้าที่ ทางบริษัทขอสงวนสิทธิ์ไม่รับผิดชอบค่าใช้จ่ายที่เกิดขึ้น
- หลังจากชำระค่ามัดจำแล้ว สามารถเปลี่ยนชื่อผู้เดินทางได้ ก่อนที่บริษัทฯ จะทำการออกตัวล่วงหน้า 1-2 อาทิตย์ก่อนการเดินทางแต่ทั้งนี้ต้องยึดกฎของสายการบินเป็นหลัก

## เงื่อนไขการยกเลิกทัวร์

- กรณียกเลิกหลังจากวางเงินมัดจำ บริษัทฯจะคิดค่าใช้จ่ายที่เกิดขึ้นจริง ณ วันนั้น ที่ไม่สามารถคืนเงินได้ (ตัวอย่างเช่น ค่าตัวเครื่องบิน, ค่าวีซ่า, ค่ามัดจำห้องพัก เป็นต้น)
- กรณียกเลิกหลังจากจ่ายเงินเต็มจำนวน บริษัทฯขอสงวนสิทธิ์ในการคืนเงินทั้งหมดในทุกกรณี
- กรณีเจ็บป่วยจนไม่สามารถเดินทางได้ ต้องมีใบรับรองแพทย์จากโรงพยาบาลรับรอง บริษัทฯจะทำการยื่นเอกสารไปยังสายการบิน โรงแรม และในทุกๆการให้บริการ เพื่อให้พิจารณาอีกครั้ง ทั้งนี้ อาจจะต้องใช้ระยะเวลาในการดำเนินการ ซึ่งไม่สามารถแจ้งได้ว่าสามารถคืนเงินได้ทั้งหมดหรือบางส่วน หรือไม่ได้เลย เพราะขึ้นอยู่กับการพิจารณาและตัดสินใจของสายการบิน โรงแรมและในทุกๆบริการอื่นๆเป็นสำคัญ

## อัตราค่าบริการนี้รวม

- ✓ ค่าตัวเครื่องบินไป-กลับ ชั้นประหยัด โดยสายการบินรอยัลจอร์แดนเนี่ยน (RJ) กระเป๋าเดินทางเพื่อโหลด ให้ท่านละ 1 ใบ น้ำหนักไม่เกิน 30 ก.ก.ต่อใบ / กระเป๋าถือขึ้นเครื่อง (Hand carry) น้ำหนักต้องไม่เกิน 7 ก.ก.1ใบ (กรณีเดินทางเป็นตัวกรุ๊ป หากออกตัวแล้วไม่สามารถขอคืนเงินได้และไม่สามารถเปลี่ยนวันเดินทางได้)
- ✓ ค่าที่พักห้องละ 2 ท่าน เป็น TWIN ROOM หรือ TRP ROOM ในโรงแรม ตามที่ระบุในรายการหรือระดับเดียวกัน รวมทั้งสิ้น 4 คืน
- ✓ ค่าพาหนะ รถรับ-ส่ง ตลอดการเดินทาง พร้อมคนขับรถที่ชำนาญเส้นทาง
- ✓ ค่าอาหารทุกมื้อที่ระบุตามรายการ
- ✓ ค่าวีซ่าเข้าประเทศจอร์แดน (ยื่นแบบกรุ๊ป)
- ✓ ค่าบัตรเข้าชมสถานที่และการแสดงทุกแห่งที่ระบุตามรายการ
- ✓ ค่าบริการนำทัวร์โดยมัคคุเทศก์ท้องถิ่นและหัวหน้าทัวร์ผู้มีประสบการณ์
- ✓ ค่าน้ำดื่มระหว่างเดินทาง 1 ขวด ต่อท่าน/วัน
- ✓ ค่าประกันอุบัติเหตุในการเดินทางวงเงิน 1,000,000 บาท และวงเงินค่ารักษาพยาบาลต่ออุบัติเหตุแต่ละครั้ง ต่อคนหรือต่อระยะเวลาการเดินทาง คุ้มครองไม่เกิน 500,000 บาท



## อัตราค่าบริการนี้ไม่รวม

- ✘ ค่าจัดทำหนังสือเดินทาง
- ✘ ภาษีต่าง ๆ เช่น ภาษี 7% ภาษีหัก ณ ที่จ่าย 3% ฯลฯ
- ✘ ค่าใช้จ่ายส่วนตัวอื่น ๆ เช่น ค่าโทรศัพท์, ค่าซักรีด, มินิบาร์และทีวีช่องพิเศษ ฯลฯ และที่ไม่ได้ระบุไว้ในรายการ
- ✘ ค่าบริการยกกระเป๋าเข้าในโรงแรม ซึ่งท่านจะต้องดูแลกระเป๋าและทรัพย์สินด้วยตัวท่านเอง
- ✘ ค่าซีลา, ซีอูฐ, รถม้าลาก ฯลฯ
- ✘ ค่าเช่าผ้าเช็ดตัวและค่าเช่าตู้ลิ้นชักเกอร์ ที่โรงแรม เดดซี รีสอร์ท แอนด์ สปา
- ✘ ค่าอาหารและเครื่องดื่มสั่งพิเศษ นอกเหนือรายการ
- ✘ ค่าใช้จ่ายส่วนตัวอื่น ๆ เช่น ค่าโทรศัพท์, ค่าซักรีด, มินิบาร์และทีวีช่องพิเศษ ฯลฯ ที่ไม่ได้ระบุไว้ในรายการ
- ✘ ค่าอาหารและเครื่องดื่มสั่งพิเศษ นอกเหนือรายการและน้ำดื่มนอกเหนือจากที่แถมไว้ ท่านละ 1 ขวด/วัน
- ✘ ค่าทิปมัคคุเทศก์ // พนักงานขับรถ ในประเทศจอร์แดน // และหัวหน้าทัวร์จากเมืองไทย
- ✘ ค่าที่ปลอดภัยการเดินทางทั้งหมด ตามธรรมเนียม 80 USD เหรียญดอลลาร์สหรัฐ (USD)
- ✘ ค่าทิปอื่น ๆ
- ✘ ค่าทิปม้าที่เมืองเพตรา ท่านละ 3 - 5 USD แล้วแต่ต่อรอง / เที้ยว / ท่าน
- ✘ ค่าทิปคนขับรถที่ทะเลทรายวาดีรัม ท่านละ 2 USD / เที้ยว / ท่าน

## หมายเหตุ

- บริษัท ขอสงวนสิทธิ์ยกเลิกการเดินทางก่อนล่วงหน้า 15 วัน ในกรณีที่ไม่สามารถทำกรุ๊ปได้อย่างน้อย 15 ท่าน ซึ่งในกรณีนี้ทางบริษัทฯ ยินดีคืนเงินให้ทั้งหมด หรือจัดหาคณะทัวร์อื่นให้ถ้าต้องการ
- บริษัท ขอสงวนสิทธิ์ที่จะเปลี่ยนแปลงรายละเอียดบางประการในทัวร์นี้ เมื่อเกิดเหตุจำเป็นสุดวิสัย จนไม่อาจแก้ไขได้และจะไม่รับผิดชอบใดๆ ในกรณีที่สูญหาย สูญเสียหรือได้รับบาดเจ็บที่นอกเหนือความรับผิดชอบของหัวหน้าทัวร์และเหตุสุดวิสัยบางประการ เช่น การนัดหยุดงาน ภัยธรรมชาติ การจลาจล ต่างๆ
- บริษัท ไม่รับผิดชอบต่อค่าเสียหายในเหตุการณ์ที่เกิดจากสายการบิน ภัยธรรมชาติ ปฏิวัติ และอื่น ๆ ที่นอกเหนือการควบคุมของทางบริษัทฯ หรือ ค่าใช้จ่ายเพิ่มที่เกิดขึ้นทางตรง หรือทางอ้อม เช่น การเจ็บป่วย การถูกทำร้าย การสูญหาย จากสายการบินเมื่อเที่ยวบิน “ดีเลย์” หรือล่าช้า? หรือ เหตุสุดวิสัย หรืออุบัติเหตุต่าง ๆ
- ราคาขึ้นคิดตามราคาบัตรโดยสารเครื่องบิน ณ ปัจจุบัน หากมีการปรับราคาบัตรโดยสารสูงขึ้น ตามอัตราค่าน้ำมัน หรือค่าเงินแลกเปลี่ยน ทางบริษัท ขอสงวนสิทธิ์ที่จะปรับราคาตัว ตามสถานการณ์ดังกล่าวและแจ้งให้ท่านทราบ
- เนื่องจากรายการทัวร์นี้เป็นแบบเหมาจ่ายเบ็ดเสร็จ หากท่านสละสิทธิ์การใช้บริการใดๆ ตามรายการ หรือ ถูกปฏิเสธการเข้าประเทศไม่ว่าในกรณีใดก็ตาม ทางบริษัทฯ ขอสงวนสิทธิ์ไม่คืนเงินในทุกกรณี





- กรณีผู้เดินทางไม่สามารถ เข้า-ออกเมืองได้เนื่องจากปลอมแปลง หรือการห้ามของเจ้าหน้าที่ ไม่ว่าจะเหตุผลใดๆ ทางบริษัท ขอสงวนสิทธิ์ในการ ไม่คืนค่าทัวร์ทั้งหมด
- หากลูกค้าท่านใด ยื่นวีซ่าแล้วไม่ได้รับการอนุมัติ ลูกค้าต้องชำระค่าวีซ่าตามที่สถานทูตฯ เรียกเก็บ
- ในกรณีที่ท่านผู้โดยสารต้องการใช้พาสปอร์ตเล่มสีน้ำเงิน (ราชการ) ในการเดินทาง บริษัทฯ ขอสงวนสิทธิ์ไม่รับผิดชอบใดๆในการที่ท่านอาจจะถูกปฏิเสธมิให้เข้าเมือง เพราะโดยปกติในการท่องเที่ยวจะใช้เล่มสีแดง
- การขอที่นั่ง Long Leg ณ ปัจจุบัน สายการบินขายนั่ง LONG LEG แล้ว ราคาอยู่ที่ 6,000 – 7,000 บาท ขึ้นอยู่กับอัตราแลกเปลี่ยน ณ วันนั้นๆ
- ภาพที่ใช้ในการประกอบการทำโปรแกรมใช้เพื่อความเข้าใจในมุมมองสถานที่ท่องเที่ยว ภาพใช้เพื่อการโฆษณาเท่านั้น