



DIAMOND ON TOUR  
บริษัท ไดมอนด์ ออน ทัวร์ จำกัด

LINE @DiamondOnTour

092-545-0990

TAT License  
11/09582

# ฮ่องกง

CTGH1

THAI  
บินเข้า  
กลับเย็น

ขอพร 2 องค์เทพแชกง , วัดปักไต้ เก่าแก่กว่า 160 ปี  
วัดหลินฟ้า ลี้กักระเจ้าแม่กวนอิม และ เทพเจ้าสายนรก 3 วัน 2 คืน



วัดหลินฟ้า



วัดแชกง โอซุง



วัดศุกอซุย (วัดปักไต้)

ดีที่สุด!! 9 วัดดัง  
แบบ UNSEEN

ราคาเพียง  
**23,899**

กำหนดการเดินทาง

10-12 พฤษภาคม 2567  
17-19 พฤษภาคม 2567



โรงแรม  
4 ดาว



อาหาร  
7 มือ



ฟรี!  
กระเป๋าผ้า



เมนูพิเศษ  
ชาบูสไตล์ฮ่องกง

ไคว้พระ: 9 วัด - กระเช้านองปิง 360 - SYMPHONY OF LIGHT ริมอ่าววิคตอเรีย - ช้อปปิ้งย่านจิมซาจุ้ย และย่านมงก๊ก

- ✓ ไหว้พระ 9 วัด : ดีที่สุด!! พาไหว้องค์แชกง 2 วัด ที่ HO CHUNG (ดั้งเดิม) - SHA TIN (ปัจจุบัน)
- ✓ ขอพรวัดปักไต้ , วัดหลินฟ้า เทพเจ้าสายนรก
- ✓ นั่งกระเช้านองปิง 360 ไหว้พระใหญ่เทียนถาน
- ✓ ชมโชว์แสง สี เสียง SYMPHONY OF LIGHT ริมอ่าววิคตอเรีย



✓ ข้อปิ้งใจ : ย่านจิมซาจุ่ย และย่านมงก๊ก

✓ พิเศษเมนู ชาบูชาบูสไตล์ฮ่องกง // พักโรงแรม 4 ดาวทุกคืน ★★★★★

## กำหนดการเดินทาง : 10-12, 17-19 พฤษภาคม 2567

เส้นทางการบิน	เที่ยวบิน	เวลาออก-เวลาถึง	ระยะเวลาเดินทาง
สุวรรณภูมิ - ฮ่องกง (BKK - HKG)	TG600	08.00-11.45	2 ชั่วโมง 45 นาที
ฮ่องกง - สุวรรณภูมิ (HKG - BKK)	TG639	19.05-20.45	2 ชั่วโมง 45 นาที

กรณีผู้โดยสารมีการซื้อตั๋วเครื่องบิน, รถไฟ, รถทัวร์ หรืออื่นๆ กรุณาตรวจสอบเที่ยวบินกับเจ้าหน้าที่เจ้าหน้าที่ฝ่ายขายเที่ยวบินและรายการ อาจมีการเปลี่ยนแปลงตามการประกาศของสายการบิน โดยผู้จัดจะคำนึงถึงผลประโยชน์ของลูกค้าเป็นสำคัญ

วันที่	รายการ	เข้า	เที่ยง	เย็น	โรงแรม
1	กรุงเทพฯ (สุวรรณภูมิ) - ฮ่องกง (เช็กแล็บก็อก) - เกาะลันเตา - กระเช้านองปิง 360 - หมู่บ้านวัฒนธรรมนองปิง - พระใหญ่เทียนถาน - ข้อปิ้ง CITY GATE OUTLET - ชมโชว์ SYMPHONY OF LIGHT	✗	✈	✓	4 STARS HOTEL หรือเทียบเท่า
2	วัดแชกง HO CHUNG (ดั้งเดิม) - วัดแชกง SHA TIN (ปัจจุบัน) - โรงงานจิ๋วเวอรี่ - ร้านหยก - เจ้าแม่กวนอิม วัดสองฮ่า - เทพเจ้ากวนอู วัดกวนไท - ข้อปิ้งย่านมงก๊ก	✓	ชาบูสไตล์ฮ่องกง	✗	4 STARS HOTEL หรือเทียบเท่า
3	เกาะฮ่องกง - วัดเจ้าแม่กวนอิม รีพัลส์เบย์ - วัดปักไต - วัดหลินฟ้า - วัดหวังต้าเซียน - ข้อปิ้งย่านจิมซาจุ่ย - สนามบินฮ่องกง (เช็กแล็บก็อก) - กรุงเทพฯ (สุวรรณภูมิ)	✓	✓	✈	-----

**วันแรก** กรุงเทพฯ (สุวรรณภูมิ) - ฮ่องกง (เช็กแล็บก็อก) - เกาะลันเตา - กระเช้านองปิง 360 - หมู่บ้านวัฒนธรรมนองปิง - พระใหญ่เทียนถาน - ข้อปิ้ง CITY GATE OUTLET - ชมโชว์ SYMPHONY OF LIGHT

**05.00 น.** คณะพร้อมกัน ณ สนามบินสุวรรณภูมิ อาคารผู้โดยสารขาออกระหว่างประเทศ ชั้น 4 เคาน์เตอร์สายการบิน **THAI AIRWAYS (TG)** โดยมีเจ้าหน้าที่ของบริษัทฯ คอยตรวจเช็คเอกสาร สัมภาระก่อนออกเดินทาง และอำนวยความสะดวกในการเช็คอิน

**08.00 น.** นำท่านเดินทางสู่ ฮ่องกง โดยสายการบิน **THAI AIRWAYS** เที่ยวบินที่ **TG 600**

🍷 บริการอาหารและเครื่องดื่มบนเครื่อง (1)



Thai Airways



11.45 น. เดินทางถึงสนามบินเซ็งแก๊บก็อก เขตปกครองพิเศษฮ่องกง นำทุกท่านเข้าพิธีการตรวจคนเข้าเมือง หลังจากผ่านพิธีการตรวจคนเข้าเมืองเป็นที่เรียบร้อยแล้ว รับกระเป๋าสัมภาระ และเดินทางโดยรถโค้ชปรับอากาศ **\*\*เวลาท้องถิ่นที่ฮ่องกงเร็วกว่าประเทศไทย 1 ชั่วโมง กรุณาปรับนาฬิกาให้ตรงกับเวลาท้องถิ่น เพื่อความสะดวกในการนัดเวลา\*\***

จากนั้นเดินทางสู่เกาะลันเตา เพื่อไปที่สถานีตุงซุง ท่านจะได้สัมผัสกับประสบการณ์ที่น่าตื่นตาตื่นใจจาก **กระเช้าลอยฟ้าฮ่องกง (NGONG PING SKYRAIL 360 \*\*STANDARD CABIN\*\*)** ซึ่งถือได้ว่าเป็นแหล่งท่องเที่ยวอันมีเอกลักษณ์ระดับโลกของฮ่องกง ที่มีระยะทางกว่า 5.7 กิโลเมตร ใช้เวลาประมาณ 25 นาที ท่านจะได้สัมผัสบรรยากาศจากบนกระเช้ามุมสูง เส้นทางกระเช้าเชื่อมจากใจกลางเมืองตุงซุง ถึง **หมู่บ้านวัฒนธรรมนองปิง** บนเกาะลันเตา ท่านจะได้ชมวิวแบบพาโนรามา 360 องศา ของสนามบินนานาชาติฮ่องกง ทิวทัศน์เหนือท้องทะเลของทะเลจีนใต้ ชมวิวของเนินเขาอันเขียวขจี น้ำตก ลำธาร และป่าอันเขียวชอุ่มของอุทยานบนเกาะลันเตาเหนือ **(\*\*กรณีกระเช้านองปิง 360 มีการปิดซ่อมบำรุง หรือ มีการปิดเนื่องจากสภาพอากาศแปรปรวน ทางบริษัทฯ ขอสงวนสิทธิ์ในการเปลี่ยนเป็นใช้รถโค้ชของทางอุทยานในการเดินทาง เพื่อนำท่านขึ้นสู่หมู่บ้านวัฒนธรรมนองปิง บนเกาะลันเตาแทน\*\*)** จากนั้นนำท่านไปสักการะ **พระใหญ่เกาะลันเตา หรือ พระพุทธรูป**



พระใหญ่เกาะลันเตา  
พระพุทธรูปเทียนถ่าน



**เทียนถาน (TIAN TAN BUDDHA STATUE)** ที่ตั้งตระหง่านอยู่บริเวณริมหน้าผา เป็นพระพุทธรูปทองสัมฤทธิ์ กลางแจ้งที่ใหญ่ที่สุดในโลก องค์พระทำขึ้นจากการเชื่อมแผ่นทองสัมฤทธิ์กว่า 200 แผ่น เข้าด้วยกัน น้ำหนัก รวม 250 ตัน และสูง 34 เมตร หันพระพักตร์ไปทางด้านทะเลจีนใต้ และมองอย่างสงบลงมายังหุบเขาและโขด หินเบื้องล่าง และเชิญท่านอิสระตามอัธยาศัย ลิ้มลองความอร่อยของ อาหารจีนต้นตำรับเมนู อาหารตะวันตก ชั้นเลิศ หรือจะนั่งจิบกาแฟ จากร้านอาหารและร้านคั่วกาแฟในหมู่บ้านนองปิง หรือบางท่านอาจจะเลือกซื้อ ของขวัญของที่ระลึกจากหมู่บ้านนองปิง อาทิเช่น หยก ไข่มุก หรือเครื่องประดับคริสตัล เพื่อเป็นของที่ระลึก จากนั้นนั่งกระเช้ากลับลงมายังสถานีตุงชุงและนำท่านช้อปปิ้งที่ **ซิตี เกท เอาท์เล็ต (CITY GATE OUTLET)** เป็น เอาท์เล็ตขนาดใหญ่ที่สุดของฮ่องกง อยู่ใกล้กับสนามบินฮ่องกง ติดกับสถานีรถไฟ TUNG CHUNG STATION ซึ่งมี สินค้าแบรนด์เนมระดับโลกมากมาย เป็นที่นิยมของนักท่องเที่ยวหรือแม้กระทั่งคนท้องถิ่นเอง ก็มาช้อปปิ้งกันที่นี้ นอกจากส่วนของห้างแล้วยังมีร้านอาหารต่างๆ, ศูนย์อาหาร FOOD REPUBLIC, ซูเปอร์มาร์เก็ต, โรงภาพยนตร์ และโรงแรม NOVOTEL CITY GATE HONG KONG ห้าง CITY GATE OUTLET มีแบรนด์ต่างๆให้เลือกมากกว่า 90 แบรินด์ เช่น NIKE, ADDIDAS, NEW BALANCE, BURBERRY, COACH, MICHEL KOR, KATE SPADE, POLO RALPH LAUREN, THE NORTHFACE, ARMANI EXCHANGE, BALLY, CROCS, COLUMBIA, ESPRIT, EVISU, GUESS, GIORDANO, LEVIS, LACOSTE, PUMA, TUMI และ TIMBERLAND ให้ท่านได้ช้อปปิ้งกันอย่างจุใจ



**เย็น** ๑๐ **บริการอาหารเย็น ณ ภัตตาคาร (2)**

จากนั้นนำท่านชมโชว์ **SYMPHONY OF LIGHTS** เป็นโชว์แสง, สี, เสียง ที่ริมน้ำอ่าววิคตอเรีย ซึ่งจะมองเห็นตึกของ ฮ่องกงกว่า 40 ตึกทั้งฝั่งฮ่องกงและเกาลูนเปิดไฟขึ้นพร้อมกันอย่างสวยงาม แต่ละตึกจะยิงแสงเลเซอร์สีต่างๆให้ เข้ากับจังหวะเพลงที่เปิดตลอดการแสดงโชว์ อลังการสุดๆ โชว์นี้มีด้วยกันทั้งหมด **5 ธีม คือ AWAKENING, ENERGY, HERITAGE, PARTNERSHIP และ CELEBRATION** เป็นการแสดงที่ไม่ควรพลาดเมื่อมาฮ่องกง และชม **ถนนแห่งดวงดาวของฮ่องกง (AVENUE OF STAR)** ตั้งอยู่ทางเดินเลียบบอ่าววิคตอเรีย ที่มีแลนด์มาร์คให้ได้ ถ่ายรูปเช็คอินกันมากมาย จุดเด่นของของที่นี่คือ จะมีรอยประทับมือของดารานักแสดง และคนดังในวงการที่ประทับ อยู่บนราวจับบันไดตลอดทั้งทางเดิน และนอกจากนี้ยังมีรูปปั้นคนดัง อย่างเช่น บรูซ ลี ดาราชาวจีนคนแรกที่ประสบความสำเร็จในฮอลลีวู้ดตั้งอยู่ ณ ที่นี้อีกด้วย



SYMPHONY OF LIGHTS  
AVENUE OF STAR



โรงแรมที่พัก นำท่านเดินทางเข้าสู่ที่พัก **METROPARK KOWLOON HOTEL // DORSETT KHUN TONG HOTEL // DORSETT TSUEN WAN HOTEL** ★★★★★ หรือเทียบเท่า

วันที่สอง วัดแชกง HO CHUNG (ดั้งเดิม) – วัดแชกง SHA TIN (ปัจจุบัน) – โรงงานจิวเวลรี่ – ร้านหยก – เจ้าแม่กวนอิม วัดสองฮ่า – เทพเจ้ากวนอู วัดกวนไท – ซ้อปิ้งย่านมงก๊ก

เช้า ๑๐) บริการอาหารเช้า ณ ภัตตาคาร **\*\*เมนูติ่มซำต้นตำหรับฮ่องกง\*\* (3)**

จากนั้นนำทุกท่านเดินทางสู่ **วัดแชกง ที่โฮซุง (CHE KUNG TEMPLE AT HO CHUNG)** วัดนี้จะมีไม้แกะสลักขององค์แชกง ที่เก่าแก่กว่า 600 ปี เป็นหนึ่งในวัดที่เก่าแก่ที่สุดในฮ่องกง ภายในวัดมีการออกแบบสถาปัตยกรรมแบบดั้งเดิมที่ได้อนุรักษ์ไว้เป็นอย่างดี ตั้งอยู่ริมฝั่งแม่น้ำโฮซุง และห่างจากหมู่บ้านโฮซุง ในเขตไซกุง (SAI KUNG)





เพียง 800 เมตร หน้าวัดมีแม่น้ำที่เป็นเส้นทางลัดไปเกาลูน ด้านหลังเป็นภูเขา เป็นวัดที่มีสวยงามที่ดี คนท้องถิ่นนิยมมาไหว้ขอพรเกี่ยวกับธุรกิจการค้า รวมถึงเรื่องโชคลาภที่วัดแห่งนี้ด้วย ถือได้ว่าเป็นอีกวัดหนึ่งที่ไม่ควรพลาดจากตำนานที่เล่าสืบกันมาในอดีตเขตไซกุง (SAI KUNG) ได้มีโรคระบาดเกิดขึ้น รักษาไม่หาย ทำให้ผู้คนล้มตายกันเป็นจำนวนมาก ชาวบ้านแถบนั้นจึงได้มาราบไหว้ขอพรจากองค์แสกงที่ตั้งอยู่หมู่บ้านโฮซุงแห่งนี้ หลังจากนั้นโรคระบาดก็ได้หายไปราวกับปาฏิหาริย์ จึงเป็นที่รำลึกถึงความศักดิ์สิทธิ์ขององค์แสกงสืบกันมา ต่อมาได้เกิดโรคระบาดที่เขตซาถิ้น (SHA TIN) หาทางรักษาอย่างไรก็ไม่หาย ชาวบ้านแถบนั้นจึงได้มาขอยืมองค์แสกงที่อยู่วัดโฮซุงแห่งนี้ ไปตั้งไว้ที่วัดในเขตซาถิ้น ให้ชาวบ้านกราบไหว้ ซึ่งไม่นานโรคระบาดก็ได้หายไป ชาวบ้านที่เขตซาถิ้น จึงได้ขอให้ไม้แกะสลักองค์แสกงที่ยืมมาให้ตั้งอยู่ประจำที่วัดเขตซาถิ้นเลย แต่ชาวบ้านที่โฮซุงไม่ยอม จึงแกะสลักองค์แสกงองค์ใหม่ให้แก่ชาวบ้านที่เขตซาถิ้น จึงเป็นที่มาว่าองค์แสกงที่หมู่บ้านโฮซุงเป็นองค์ดั้งเดิม และเป็นต้นแบบของไม้แกะสลักองค์แสกง ของวัดในเขตซาถิ้นที่นักท่องเที่ยวนิยมไปไหว้ในปัจจุบันนี้อีกด้วย

จากนั้นนำท่านเดินทางสู่ **วัดแสกง ที่ซาถิ้น (CHE KUNG TEMPLE AT SHA TIN)** วัดแสกงสร้างขึ้นเพื่อเป็นอนุสรณ์เพื่อรำลึกถึงตำนานแห่งนักรบราชวงศ์ซ่ง มีนามว่า “แส กง” แม่ทัพปราบศึก ผู้คนทั่วทุกดินแดนต่างยำเกรงในกำลังพลอันกล้าหาญแข็งแกร่งของแม่ทัพแสกง ตั้งอยู่ในเขต SHATIN มีประวัติเล่าต่อกันมาว่า ขณะที่เป็นแม่ทัพปราบศึกอยู่นั้น ทุกแคว้นเขตแดนแผ่นดินใหญ่ต่างก็ยำเกรงต่อกำลังพลที่กล้าหาญในกองทัพของท่าน ยาม



ที่ออกรบเพื่อดำเนินศึกศัตรูทุกทิศทาง ทุก ๆ ครั้ง ท่านใช้สัญลักษณ์รูปกั๊งหัน 4 ใบพัดติดไว้ด้านหน้ารถศึกนำขบวนในกองทัพ เหล่าทหารกล้ามีความเชื่อว่าเมื่อพกพาสัญลักษณ์รูปกั๊งหันนี้ไป ณ ที่ใด ๆ กั๊งหันนี้จะช่วยเสริมสิริมงคล นำพาแต่ความโชคดี มีอำนาจเข้มแข็ง เสริมกำลังใจให้แก่กองทัพของท่าน ชื่อเสียงในการนำทัพสู้ศึกของท่านจึงเป็นตำนานมาจนทุกวันนี้ ปัจจุบันวัดแสกง จึงเป็นสถานที่สักการะเคารพ ขอพร ท่านแสกง โดยมีสัญลักษณ์เป็นกั๊งหันนำโชคนั่นเอง ☯ การหมั่นกั๊งหันนำโชคที่ตั้งอยู่ในวัด เพื่อจะได้หมั่นเวียนชีวิตของเราและครอบครัวให้มีความเจริญก้าวหน้าด้านหน้าที่การงาน โชคลาภ ยศศักดิ์ และถ้าหากคนที่ดวงไม่ดีมีเคราะห์ร้ายก็ถือว่าเป็นการช่วยหมั่นบัดเป่าเอาสิ่งร้ายและไม่ดีออกไปให้หมด ในองค์กั๊งหันนำโชคมี 4 ใบพัด คือพร 4 ประการ ได้แก่ สุขภาพร่างกายแข็งแรง, เดินทางปลอดภัย, สมความปรารถนา และเงินทองไหลมาเทมา ในทุกๆวันที่ 2 ของเดือนแรกตามปฏิทินจีนชาวฮ่องกงและนักธุรกิจจะมาวัดนี้เพื่อถวายกั๊งหันลมเพราะเชื่อว่ากั๊งหันจะช่วยพัดพาสิ่งชั่วร้ายและโรคภัยไข้เจ็บออกไปจากตัวและนำพาแต่ความโชคดีเข้ามาแทน



จากนั้นนำท่านชม **โรงงานจิวเวอรี่** ซึ่งเป็นโรงงานที่มีชื่อเสียงที่สุดของฮ่องกงในเรื่องการออกแบบเครื่องประดับ อาทิเช่น จี้ และแหวนกั้งหัน ที่สวยงามโดดเด่นไม่เหมือนใคร ซึ่งถือกำเนิดขึ้นที่นี่และมีชื่อเสียงที่สุดใช้เป็นเครื่องประดับติดตัว และเสริมดวงชะตา สินค้าทุกชิ้นมีเอกสารรับประกันคุณภาพเปลี่ยน ซ่อม ใต้ตลอดอายุการใช้งาน หากเกิดการชำรุดจากสินค้าไม่ใช่อุบัติเหตุ และนำท่านเลือกซื้อ เครื่องประดับที่ **ร้านหยก** ซึ่งคนจีนนั้นถือว่าหยกเป็นหิน ที่เป็นตัวแทนของความสวยงามและความบริสุทธิ์ มีความเชื่อว่าหยกมงคล ถ้าพกติดตัวไว้จะอายุยืนและสุขภาพดี

กลางวัน ๑๐) บริการอาหารกลางวัน ณ ภัตตาคาร พิเศษ เมนูชาบู สไตล์ฮ่องกง (4)



จากนั้นนำท่านเดินทางสู่ **วัดเจ้าแม่กวนอิมสองห้า (HUNG HOM KWUN YUM TEMPLE)** เป็นหนึ่งในวัดที่ชาว



ฮ่องกงนั้นเลื่อมใสกันมาก ด้วยความที่เจ้าแม่กวนอิมนั้นเป็นเทพเจ้าแห่งความเมตตา ฉะนั้นเมื่อใครมีทุกข์ร้อนอะไรก็มักจะมากราบไหว้ขอพรให้เจ้าแม่ช่วยเหลือ วัดนี้ถูกสร้างขึ้นในปี ค.ศ. 1873 ในช่วงสงครามโลกครั้งที่ 2 มีการปล่อยระเบิดลงบริเวณวัดสองห้าหลายต่อหลายครั้ง ทำให้มีผู้บาดเจ็บและล้มตายมากมาย แต่ชาวบ้านที่หนีเข้าไปหลบภัยในวัดนี้ก็ปลอดภัยและตัววัดก็ไม่ได้ได้รับความเสียหายจากเหตุการณ์ทิ้งระเบิดอย่างน่าอัศจรรย์และวันสำคัญอีกวันหนึ่งที่คนฮ่องกงให้ความสำคัญและไม่ได้รับความเสียหายจากคอยเป็นประจำทุกปี ก็คือ "วันเปิดทรัพย์" หรือ วันยิ้มเงินเทพเจ้า เป็นวันที่จะมาขอพรและยิ้มเงินเจ้าแม่กวนอิม ซึ่งตรงกับวันที่ 26 นับจากวันตรุษจีน ซึ่งพิธีนี้ใน 1 ปี มีเพียงครั้งเดียวเท่านั้น



### วัดเจ้าแม่กวนอิมอองอำ

จากนั้นนำท่านเดินทางสู่ **วัดกวนไท** เป็นสถานที่ศักดิ์สิทธิ์อันเลื่องชื่อ ถือว่าเป็นวัดแห่งเดียวในเขตเกาลูน ที่สร้างขึ้นเพื่อบูชา **เทพเจ้ากวนอู** ซึ่งท่านเป็นเทพเจ้าแห่งความซื่อสัตย์ เปี่ยมไปด้วยคุณธรรม โดยศาลเจ้าพ่อกวนอูแห่งนี้ ผู้ที่มาไหว้สักการะจะนิยมขอพรเรื่องธุรกิจและบิรวาร เนื่องจากว่า เจ้าพ่อกวนอู เป็นเทพเจ้าที่รักษาคำพูดด้วยชีวิต รักคุณธรรม ซื่อสัตย์ ช่วยปกป้องสิ่งเลวร้าย อันตรายต่าง ๆ และช่วยเสริมอำนาจบารมีในการปกครอง ท่านมีจิตใจมั่นคงตั้งขุนเขา มีสติปัญญาเป็นเลิศ และไม่ประมาท ท่านจึงเป็นสัญลักษณ์แห่งความเข้มแข็งโดดเด่นเดี่ยว ไม่ครั้นคร้ามต่อศัตรู ฉะนั้นการมาบูชาขอพรท่าน จะช่วยเสริมดวงไม่ให้เพลิงพล้ำแก่ศัตรู ทำให้มีมิตรที่ซื่อสัตย์ และคุ้มครองบิรวารให้ก้าวหน้าและอยู่เย็นเป็นสุข ซึ่งผู้ประกอบการอาชีพ ตำรวจ ทหาร และนักการเมือง จึงมักจะนิยมบูชาเทพเจ้ากวนอู เป็นพิเศษ



### วัดกวนไท เทพเจ้ากวนอู

จากนั้นนำท่านเดินทางสู่ **ย่านมงก๊ก** เป็นย่านที่มีความคึกคักที่สุดแห่งหนึ่งในเกาะฮ่องกงก็ว่าได้ เป็นสวรรค์ของนักช้อปปิ้งหนึ่งที่ ที่สายช้อปจะพลาดไม่ได้ นับได้ว่าเป็นย่านช้อปปิ้งที่คึกคักมากอีกแห่งหนึ่งของฮ่องกงเพราะเป็นย่านช้อปปิ้งที่มีทั้งร้านค้า และคนที่มาช้อปปิ้งจากที่ต่างๆ มากมายไม่ขาดสายตั้งแต่กลางวันยันกลางคืน เป็น





ถนนช้อปปิ้งที่มีสีสันมาก ถ้าเทียบกับญี่ปุ่นแล้วก็เปรียบเหมือนการเดินทางที่ชิวๆเลยก็ได้ และยังมี **ถนนเลดี้ส์ มาร์เก็ต (LADIES MARKET)** ที่มีทั้งเครื่องสำอาง เสื้อผ้า รองเท้า กระเป๋า เครื่องประดับมากมายให้เลือกซื้อ อีกทั้งยังมีร้านอาหารและเครื่องดื่ม ที่ขึ้นชื่อหลากหลายชนิด ให้ทุกท่านได้ลองลิ้มรสอีกมากมาย

**เย็น** 10 | **อิสระอาหารเย็นตามอัธยาศัย \*\*ไม่รวมอยู่ในโปรแกรม\*\* เพื่อความสะดวกในการช้อปปิ้ง**  
**โรงแรมที่พัก** นำท่านเดินทางเข้าสู่ที่พัก **METROPARK KOWLOON HOTEL // DORSETT KHUN TONG HOTEL // DORSETT TSUEN WAN HOTEL ★★★★★ หรือเทียบเท่า**

**วันที่สาม** เกาส่งกง - วัดเจ้าแม่กวนอิม รีพัลส์เบย์ - วัดปักไต่ - วัดหลินฟ้า - วัดหวังต้าเซียน - ช้อปปิ้ง ย่านจิมซาจุ่ย - สนามบินฮ่องกง (เช็คแล็บก็อก) - กรุงเทพฯ (สุวรรณภูมิ)

**เช้า** 10 | **บริการอาหารเช้า ณ ภัตตาคาร \*\*เมนูติ่มซำต้นตำหรับฮ่องกง\*\* (5)**





จากนั้นนำท่านเดินทางสู่ **วัดเจ้าแม่กวนอิมหินหัว อ่าวรีพัลส์เบย์ (TIN HAU TEMPLE REPULSE BAY)** ตั้งอยู่ริมทะเล เป็นสถานที่ท่องเที่ยวสำคัญ สร้างขึ้นในปี ค.ศ.1993 วัดแห่งนี้ถูกสร้างขึ้นเพื่อคุ้มครองชาวประมงในการออกเรือไปหาปลา ซึ่งเป็นหนึ่งในวัดที่เก่าแก่ที่สุดของฮ่องกง บริเวณวัดจะมี เจ้าแม่กวนอิมองค์ใหญ่ ปางประทานพรตั้งอยู่ เป็นเทพที่ชาวฮ่องกงและคนจีนให้ความเคารพนับถือมากที่สุด สามารถขอพรได้ทุกเรื่อง วัดนี้เป็นที่นิยมมีนักท่องเที่ยวเดินทางมาขอพรกันมากมาย เพราะเชื่อในความศักดิ์สิทธิ์ และยังมี**เจ้าแม่ทับทิม หรือ เทพธิดาแห่งท้องทะเลองค์ใหญ่** ซึ่งคนฮ่องกง คนมาเก๊า และคนจีน ที่อยู่ริมทะเล ชาวประมง นักเดินเรือหรือผู้ที่เดินทางทางเรือเป็นประจำ จะนับถือเจ้าแม่ทับทิมเป็นอย่างมาก มีความเชื่อว่าเจ้าแม่ทับทิมจะปกป้องเราจากภัยอันตรายระหว่างการเดินทาง ภายในวัดยังมีเทพเจ้าและพระพุทธรูปต่างๆ ประดิษฐานไว้มากมายตามความเชื่อถือศรัทธา เช่น **เทพเจ้าไฉชิงเอี้ย** ให้อายุโชคลาภความมั่งคั่ง ความร่ำรวย, **พระสังกัจจายน์โพธิสัตว์ เทพประทาน บุตร-ธิดา** ให้อายุโชคลาภขอลูก, **สะพานต่ออายุ (สะพานอายุยืน)** สะพานสีแดงตั้งอยู่บนริมหาด สีแดงสด เชื่อกันว่า คนจีนเชื่อกันว่าหากเดินข้ามสะพานนี้ เราจะมีอายุยืนขึ้นอีก 3 วัน (3 วัน บนสวรรค์ = 3 ปี บนโลกมนุษย์) นั่นหมายความว่า ถ้าเราเดินข้ามสะพานนี้แล้ว จะมีอายุยืนยาวขึ้นอีก 3 ปี บนโลกมนุษย์, **เทพเจ้าแห่งความรัก** ให้อายุเนื้อคู่, **ศาลา 8 เหลี่ยม** เชื่อกันว่าเป็นจุดที่มีดวงจัญดีที่สุด ภายในศาลาแปดเหลี่ยม จุดกึ่งกลางของพื้นจะมีรูปแปดเหลี่ยม ให้เราไปยื่นขอพรจากตำแหน่งนี้เพื่อขอพรหลังจากสวรรค์ และอีกมากมายให้ท่านได้สักการะบูชา



นำท่านเดินทางสู่ **วัดยุกซุย (วัดปักไต่)** เป็นสถานศักดิ์สิทธิ์ที่มีประวัติมายาวนาน 160 ปี ในเขต WAN CHAI เป็นวัดที่บูชาเทพเจ้าแห่งท้องทะเลในลัทธิเต๋า และชาวฮ่องกงเชื่อกันว่าผู้ใดที่เกิดปีชง หากมาทำการแก้ดวงชะตาแก้ชงประจำปีที่นี่ จะทำให้ร้ายกลายเป็นดีได้ และที่วัดยังมี “เทพเจ้าเปลี่ยนใจ” ที่นิยมมาขอพรให้เรื่องที่ไม่ดีกลายเป็นเรื่องดี หรือคนที่เป็นศัตรูของเราเปลี่ยนใจมาเป็นมิตร เป็นที่นิยมอย่างมากของชาวท้องถิ่นฮ่องกงมากราบไหว้ขอพรกันที่วัดนี้



วัดกุสุย (วัดปึกโต)

จากนั้นนำท่านเดินทางสู่ **วัดหลินฟ้า (LIN FA KUNG TEMPLE) หรือ วัดดอกบัว** เป็นวัดจีนตั้งอยู่บริเวณหว่านจ่าย คอสเวย์เบย์ มีเจ้าแม่กวนอิม เป็นองค์ประธานของวัด สร้างขึ้นในปี 1863 มีตำนานเล่าว่าเจ้าแม่กวนอิมเคยปรากฏกายที่วัดแห่งนี้ เป็นที่เลื่อมใสของชาวบ้าน จึงร่วมใจกันสร้างวิหารลักษณะคล้ายดอกบัวนี้ขึ้น และประดับด้วยโคมไฟดอกบัวร้อยโคม เมื่อมองเข้าไปด้านในวิหารจะทำให้รู้สึกถึงความเจริญรุ่งเรือง เปรียบเสมือนว่าแค่มาไหว้เจ้าแม่กวนอิมที่วัดแห่งนี้ก็จะทำให้ผู้มาเยือนได้มีวิدتที่เจริญรุ่งเรืองยิ่งๆขึ้นไป และยังมี **เทพเจ้าสาวจื่อเอี๊ยะ (เทพเจ้าสายนรก)** เป็นเทพที่ขึ้นชื่อเรื่องความกตัญญู และด้านเงินทอง ผู้ใดที่ได้ไปไหว้ขอพรท่าน เชื่อว่าจะทำให้มีโชคลาภแบบไม่คาดคิด และสมหวังอย่างรวดเร็ว ใครที่ชอบเสี่ยงโชค เสี่ยงดวง ห้ามพลาดเลยที่เดียว



วัดหลินฟ้า (Tai Hang Lin Fa Kung)

กลางวัน | บริการอาหารกลางวัน ณ ภัตตาคาร (6)



จากนั้นนำท่านเดินทางสู่ **วัดหวังต้าเซียน (WONG TAI SIN TEMPLE)** เป็นวัดเก่าแก่อายุกว่าร้อยปี (คนจีน กวางตุ้ง จะเรียกวัดนี้ว่า หว่องไทซิน) ซึ่งวัดแห่งนี้เป็นที่ประดิษฐานของเทพเจ้าจีนหลายองค์ เทพเจ้าหลักของวัด คือเทพหวังต้าเซียน ท่านเทพเจ้าหวังต้าเซียน ชื่อเดิมคือ “หว่องซ้อเผ่ง” เป็นมนุษย์ธรรมดา เป็นเด็กเลี้ยงแพะที่มีความกตัญญูต่อบิดามารดา เมื่อถึงวันหนึ่งได้มีโอกาสพบกับนักพรต และได้รับการชักชวนให้ไปเล่าเรียนวิชา ท่านหว่องซ้อเผ่ง ตัดสินใจตามนักพรตออกไปศึกษาเล่าเรียนวิชา จนบรรลุ สามารถเสกก้อนหินให้กลายเป็นแพะได้ หลังจากนั้นก็ได้ลาอาจารย์นักพรต กลับมาใช้วิชาความรู้ที่ร่ำเรียนมาด้านสมุนไพร วิชารักษาคนที่เจ็บไข้ได้ป่วย ท่านได้ใช้วิชาการแพทย์สมุนไพร บำเพ็ญประโยชน์กับชาวบ้านมาตลอดช่วงชีวิต และยังถ่ายทอดวิชาให้กับลูกศิษย์มากมาย จนได้รับยกย่องว่าเป็นเทพหว่องไทซิน และได้ตั้งศาลหว่องไทซิน เอาไว้ เพื่อกราบสักการะ นอกจากนั้นแล้ว ภายในวัดยังมี **เทพเจ้าด้ายแดง หรือเทพเจ้าหุคโหลว** รูปปั้นสีทอง มีเสี้ยวพระจันทร์อยู่ด้านหลัง **เป้าหมายของคนโสดอยากมีคู่!!!** โดยการขอพรกับเทพเจ้าองค์นี้ต้องใช้ด้ายแดงผูกนิ้วเอาไว้ไม่ให้หลุดระหว่างพิธี เพราะชาวจีนเชื่อว่าด้ายแดงนี้แหละคือ เส้นโยงโชคชะตาด้านความรัก คนโสดก็เป็นการขอพรให้เจอเนื้อคู่ ส่วนคนมีคู่ ก็จะช่วยทำให้มีความรักที่มั่นคงและยืนยาว เมื่อไปถึงจะเห็นรูปปั้นของเทพหุคโหลวอยู่ตรงกลาง เมื่อหันหน้าเข้าหาเทพหุคโหลว จะพบรูปปั้นเจ้าบ่าว อยู่ทางขวา และรูปปั้นเจ้าสาวอยู่ทางซ้าย โดยมีด้ายแดงผูกโยงจากเจ้าบ่าวและเจ้าสาวมาที่เทพหุคโหลว ซึ่งท่านจะคอยทำหน้าที่จดรายชื่อคู่รัก เชื่อกันว่าสมุดที่ผู้เฒ่าถือในมือ คือบัญชีรายชื่อคู่รักที่จะได้รับคำอวยพรให้อยู่คู่กันอย่างร่มเย็นเป็นสุข ซึ่งจะปรากฏตัวยามค่ำคืนภายใต้แสงจันทร์ เป็นเทพเจ้าผู้เป็นอมตะที่อาศัยอยู่บนดวงจันทร์ และลงมาโลกมนุษย์เพื่อผูกด้ายดวงชะตา ระหว่างคู่รักซึ่งเมื่อคู่กันแล้วก็จะไม่แคล้วคลาดกัน



วัดหวังต้าเซียน  
(WONG TAI SIN TEMPLE)

จากนั้นเดินทางสู่ **ย่านจิมซาจู้ (TSM SHA TSUI)** อีสระให้ท่านช้อปปิ้งเต็มอิ่ม และสัมผัสบรรยากาศร้านเสื้อผ้า ร้านอาหาร และร้านขายเครื่องประดับที่แข่งกันเรียกลูกค้าตลอดแนวถนนที่มีทั้งสินค้าหรูหราและอุปกรณ์อิเล็กทรอนิกส์ ตั้งอยู่บนถนนนาธาน ถนนทอดยาวตั้งแต่ จิมซาจู้ จนถึงย่าน ปรีนซ์เอ็ดเวิร์ด เต็มไปด้วยร้านค้าต่างๆมากมายทั้งเสื้อผ้าแบรนด์เนมระดับ HI-END ชื่อดังทั่วโลกห้างสรรพสินค้าที่ทันสมัย จากถนนนาธานไปที่ถนนแคนตัน ท่านจะตื่นตาตื่นใจไปกับเอาต์เล็ตแบรนด์ที่เรียงติดกันเป็นแถบ นอกจากนี้ยังมี **HARBOUR CITY** ศูนย์การค้ายักษ์ใหญ่ของฮ่องกง ซึ่งมีร้านค้ากว่า 450 ร้านรวมอยู่ที่นี้ และมี SHOPPING COMPLEX ขนาดใหญ่ชื่อ **OCEAN TERMINAL** ซึ่งประกอบไปด้วยห้างสรรพสินค้าเรียงรายกันอยู่ และมีทางเชื่อม



ติดต่อกันสามารถเดินทะเลถึงกันได้ให้แบรนด์ดังมากมายให้ท่านได้เลือกซื้อ ไม่ว่าจะเป็น COACH, LONGCHAMP, LOUIS VUITTON, HEMES, PRADA, GIORDANO, BOSSINI และอีกมากมาย ทางด้านตะวันออก จะมีบาร์และร้านอาหารริมน้ำจำนวนมากให้ท่านได้ผ่อนคลายหลังจากการเดินช้อปปิ้ง ให้พักจิบกาแฟหรือรับประทานอาหารมื้อเที่ยง ชมวิวของอ่าววิกตอเรีย เดินเล่นบริเวณใกล้ๆ จิมซาจู้ยเริ่มต้นจากหอนาฬิกาสมัยอาณานิคม แถวนั้นมี



ทัศนียภาพที่สวยงามที่สุดแห่งหนึ่งสำหรับการชมวิวด้านแนวท่าเรือของเกาะฮ่องกง จิมซาจู้ยยังอยู่ใกล้กับพิพิธภัณฑ์และแหล่งท่องเที่ยวทางวัฒนธรรมของฮ่องกง อย่างเช่น พิพิธภัณฑ์อวกาศและพิพิธภัณฑ์ศิลปะ เป็นตัวเลือกให้ท่านไปเยี่ยมชมได้อีกด้วย

**สมควรแก่เวลานำคณะออกเดินทางสู่สนามบินฮ่องกง**

**19.05 น.** ออกเดินทางโดยสายการบิน **THAI AIRWAYS** เที่ยวบินที่ **TG 639**

**🍽️ บริการอาหารและเครื่องดื่มบนเครื่อง (7)**

**20.45 น.** ถึงท่าอากาศยานนานาชาติสุวรรณภูมิโดยสวัสดิภาพ



อัตราค่าบริการ		
วันที่เดินทาง	ห้องเตียงคู่ นอน 2-3 ท่าน เด็กมีเตียงพัก 3 ท่าน	พักเดี่ยว
วันที่ 10-12 พฤษภาคม 2567	23,899 บาท	5,900 บาท
วันที่ 17-19 พฤษภาคม 2567	23,899 บาท	5,900 บาท
<b>ราคาเด็กอายุไม่ถึง 2 ขวบ = INFANT 9,900 บาท</b>		



รายการท่องเที่ยวนี้ อาจเปลี่ยนแปลงหรือสลับสถานที่ท่องเที่ยว ได้ตามความเหมาะสม  
อันเกิดจากปัจจัยภายนอก เช่นสภาพอากาศ และความล่าช้าของเที่ยวบิน และอื่นๆ  
โดยบริษัทฯ ผู้จัด จะคำนึงถึงผลประโยชน์ของลูกค้าเป็นสำคัญ

ราคาทัวร์ไม่รวมค่าทิปไกด์ท้องถิ่นและคนขับรถ  
ท่านละ 1,500 บาท ตลอดการเดินทาง  
**หัวหน้าทัวร์ไทย แล้วแต่ความพึงพอใจในการบริการ**



## อย่าลืม

**อ่านเพื่อทำความเข้าใจเงื่อนไขการจองทัวร์**

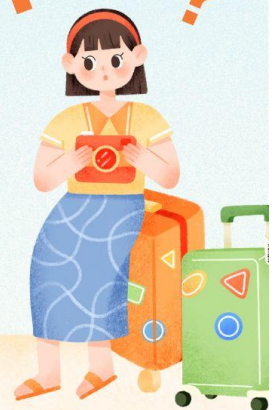


## เงื่อนไขการยกเลิก

ขอสงวนสิทธิ์ในการคืนเงินมัดจำหรือค่าทัวร์เต็มจำนวน ?  
**ทุกกรณี การแจ้งยกเลิกการเดินทาง  
หรือไม่เดินทางในวันที่ทำการจองไว้**



ค่าทัวร์เป็นลักษณะของการเหมาจ่าย  
ไม่สามารถคืนเงินค่าอาหาร  
หรือค่าเข้าชมสถานที่ท่องเที่ยวต่างๆ  
หากลูกค้าไม่เข้าร่วมกิจกรรมของทัวร์ทุกกรณี





## ✔ อัตราค่าบริการรวม

- ✔ ค่าตัวเครื่องบินไป-กลับเส้นทางตามรายการระบุชั้นทัศนอาจร (ต้องไป-กลับพร้อมคณะเท่านั้น)
- ✔ ค่าภาษีสนามบินและค่าภาษีน้ำมันเชื้อเพลิงแล้ว และทางบริษัทขอเก็บเพิ่มในกรณีที่สายการบินมีการปรับค่าธรรมเนียมเพิ่ม ก่อนการเดินทาง
- ✔ ค่าสัมภาระน้ำหนักท่านละ 25 กก. โหลดใต้ท้องเครื่องบิน และสำหรับถือขึ้นเครื่อง 7 กก.
- ✔ ค่าที่พักตามระบุในรายการ
- ✔ ค่าอาหารตามรายการระบุ
- ✔ ค่ารถรับ-ส่งนำเที่ยวตามรายการ และ ค่าเข้าชมสถานที่ตามรายการระบุ
- ✔ ค่าบริการหัวหน้าทัวร์ที่ชำนาญเส้นทางนำท่านท่องเที่ยวตลอดรายการในต่างประเทศ
- ✔ ประกันอุบัติเหตุระหว่างการเดินทาง วงเงินท่านละ 1,000,000 บาท (เงื่อนไขตามกรมธรรม์)
- ✔ ภาษีมูลค่าเพิ่ม 7% และภาษีหัก ณ ที่จ่าย 3% (แต่ค่าบริการเท่านั้น)

## ✘ อัตราค่าบริการไม่รวม

- ✘ ค่าใช้จ่ายส่วนตัว อาทิ ค่าทำหนังสือเดินทาง, ค่าโทรศัพท์ส่วนตัว, ค่าช้อปปิ้ง, มินิบาร์ในห้องพัก , รวมถึงค่าอาหารและเครื่องดื่มที่สั่งเพิ่มนอกเหนือรายการ
- ✘ ค่าสัมภาระที่หนักเกินสายการบินกำหนด (ปกติ 25 กก.)
- ✘ ค่าทิปไกด์ท้องถิ่นและคนขับรถ ท่านละ 1,500 บาท **ค่าทิปหัวหน้าทัวร์ไทย แล้วแต่ความพึงพอใจในการบริการ**

## 📄 เชื้อนไขในการจอง และชำระเงิน

ชำระมัดจำในวันที่จองที่นั้นละ **10,000 บาท** พร้อมหนังสือเดินทาง (หรือสำเนา) ส่วนที่เหลือชำระทั้งหมดอย่างน้อย 20 วันก่อนการเดินทาง

กรุ๊ปที่เดินทางช่วงวันหยุด หรือเทศกาลที่ต้องการันตีมัดจำกับสายการบินหรือผ่านตัวแทนในประเทศหรือต่างประเทศ รวมถึงเที่ยวบินพิเศษ เช่น Charter Flight, Extra Flight ทางบริษัทฯ ขอสงวนสิทธิ์ไม่คืนเงินค่าทัวร์ทั้งเต็มจำนวนหรือบางส่วน ในกรณีที่ท่านจองแล้วยกเลิกหรือเลื่อนการเดินทาง

กรุ๊ปที่เดินทางช่วงวันหยุด หรือเทศกาลที่ต้องการันตีมัดจำกับสายการบินหรือผ่านตัวแทนในประเทศหรือต่างประเทศ รวมถึงเที่ยวบินพิเศษ เช่น Charter Flight, Extra Flight ทางบริษัทฯ ขอสงวนสิทธิ์ไม่คืนเงินค่าทัวร์ทั้งเต็มจำนวนหรือบางส่วน ในกรณีที่ท่านจองแล้วยกเลิกหรือเลื่อนการเดินทาง





## ข้อควรทราบ



ทางบริษัทฯ ขอสงวนสิทธิ์ความรับผิดชอบใด ๆ ทั้งสิ้นในกรณีดังต่อไปนี้



หากเกิดกรณีความล่าช้าจากสายการบิน, การประท้วง, การนัดหยุดงาน, การก่อกองลาจล, การปิดด่าน, ภัยธรรมชาติ หรือกรณีที่ท่านถูกปฏิเสธการเข้าหรือออกเมืองจากเจ้าหน้าที่ตรวจคนเข้าเมืองหรือเจ้าหน้าที่กรมแรงงานทั้งจากไทยและต่างประเทศ ซึ่งอยู่นอกเหนือความรับผิดชอบของบริษัทฯ



หากท่านใช้บริการของทางบริษัทฯ ไม่ครบ อาทิ ไม่เที่ยวบางรายการ, ไม่ทานอาหารบางมื้อ เพราะค่าใช้จ่ายทุกอย่างทางบริษัทฯ ได้ชำระค่าใช้จ่ายให้ตัวแทนต่างประเทศแบบเหมาขาดก่อนออกเดินทางแล้ว



หากเกิดทรัพย์สินสูญหายจากการโจรกรรมและ/หรือ เกิดอุบัติเหตุสูญหายที่เกิดจากความประมาทของตัวนักท่องเที่ยวเอง



ตัวเครื่องบินเป็นตัวราคาพิเศษ หากท่านไม่เดินทางพร้อมคณะไม่ว่าจะด้วยเหตุใดก็ตาม ไม่สามารถนำมาเลื่อนวันเดินทางหรือคืนเงินได้



เนื่องจากตัวเครื่องบินเป็นตัวแบบหมู่คณะระบบจะทำการ Random ไม่สามารถเลือกที่นั่งได้ ท่านอาจจะไม่ได้ที่นั่งติดกัน แต่สามารถแจ้งความต้องการต่อที่หน้าเคาน์เตอร์สายการบินเท่านั้น



## สำคัญมาก



**หนังสือเดินทาง (Passport) ต้องมีอายุเหลือใช้งานอย่างน้อย 6 เดือน**  
บริษัทฯ ไม่รับผิดชอบหากอายุหนังสือเดินทางของท่าน เหลือไม่ถึง  
และไม่สามารถเดินทางออกนอกประเทศได้



**หากท่านไม่ได้ถือหนังสือเดินทางไทย โปรดสอบถาม  
เงื่อนไข การเดินทางและ เชื้อนไขวีซ่า**