



FDH3 ฮานอย-ซาปา-สะพานแก้วมังกรเมฆ -นึ่งหึ่งบิ่งห์ 4 วัน 3 คืน โดย AIR ASIA

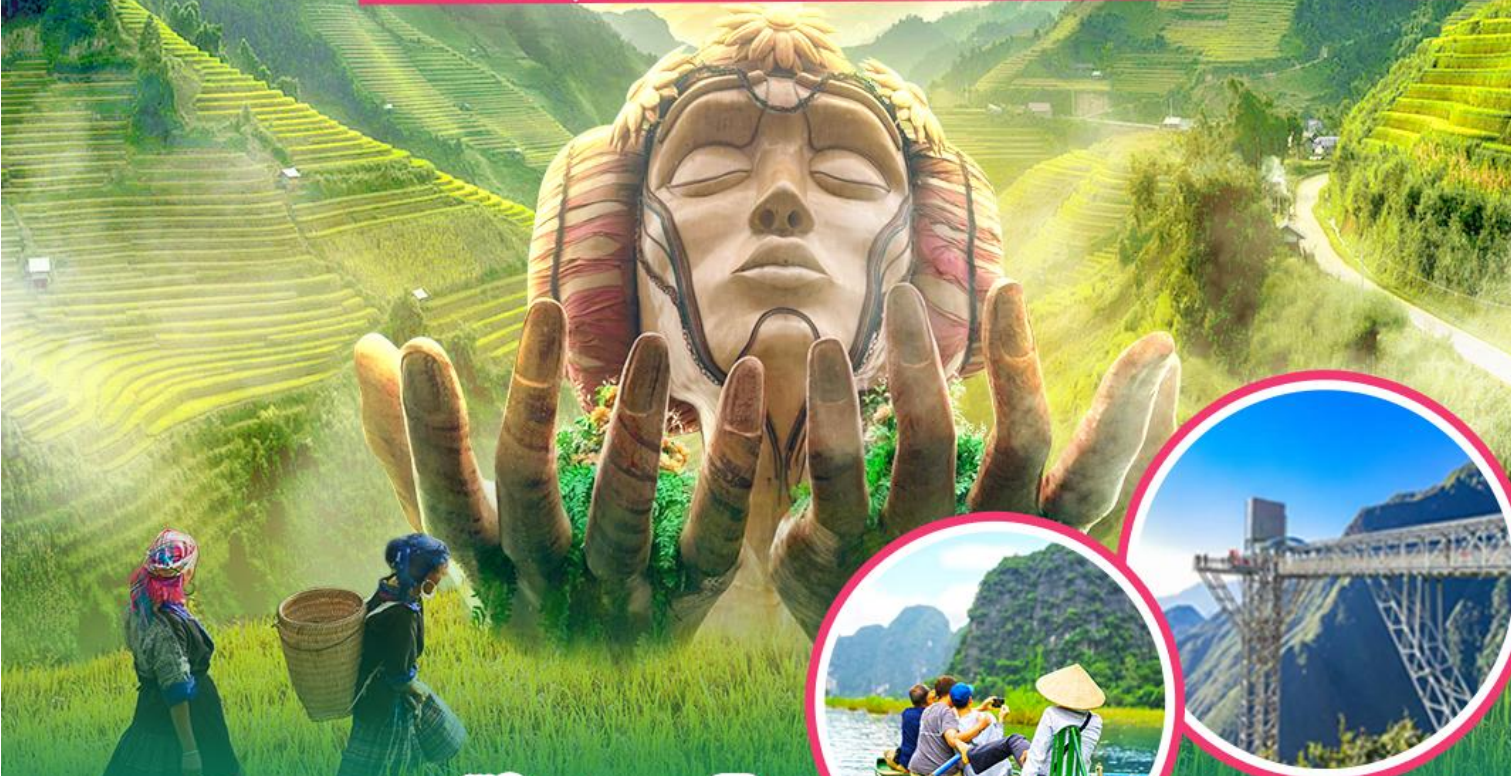


เหนือ เวียดนาม

ฮานอย ซาปา สะพานแก้ว นึ่งหึ่งบิ่งห์
พิเศษ!! อาหารบุฟเฟต์ปิ้งย่าง 1 มื้อ/หม้อไฟปลาแซลมอน 1 มื้อ

FDH3
4วัน
3คืน

บินเช้า
กลับเย็น



ฟรี! หมวก อาหาร 10 มื้อ โรงแรมระดับ 3 ดาว

กำหนดการเดินทาง
มกราคม - กุมภาพันธ์ 67

ราคาเพียง 15,899

- ▶ พักซาปา 2 คืน / ฮานอย 1 คืน
- ▶ นำท่านชมสะพานแก้วมังกรเมฆ
- ▶ เช็คอินแลนด์มาร์คแห่งใหม่ของซาปา โมอาน่า ซาปา คาเฟ่

Highlight • โมอาน่าคาเฟ่ • โบสถ์หินที่เก่าแก่ • ตลาดไม้เมืองซาปา • สะพานแก้วมังกรเมฆ • หมู่บ้าน Cat Cat • สุสานอดีตประธานาธิบดีโฮจิมินห์ • เจดีย์เสาเดียว • ทะเลสาบคินดาบ • นึ่งหึ่งบิ่งห์ • ตามกิก

- ชมนาขั้นบันไดใหญ่ที่สุดในโลก , ซุปป์ปิ้งตลาดตั้งฮานอย ตลาด 36 สาย
- เช็คอินแลนด์มาร์คแห่งใหม่ของซาปา โมอาน่า คาเฟ่
- พิเศษ นำท่านไปเยือนสะพานแก้วมังกรเมฆ
- อิ่มอร่อยกับบุฟเฟต์ปิ้งย่าง / หม้อไฟปลาแซลมอน





➤ เพลิดเพลินกับการนั่งเรือกระจัด

➤ พักที่ ชาปา 2 คืน / ฮานอย 1 คืน / พรีเมียมเวียดนามท่านละ 1 ใบ

กำหนดวันที่เดินทาง : มกราคม - กุมภาพันธ์ 2567

วันแรก ดอนเมือง - ฮานอย - ชาปา - โมอาน่า ชาปา คาเฟ่ - โบสถ์หินที่เก่าแก่ - ตลาดไนต์เมืองชาปา

04.20 น. พร้อมกันที่ สนามบินดอนเมือง เคาน์เตอร์สายการบินแอร์เอเชีย (FD) เจ้าหน้าที่บริษัทฯคอยให้การต้อนรับและอำนวยความสะดวกแก่ท่าน

06.40 น. ออกเดินทางสู่กรุงฮานอย นครหลวงแห่งสาธารณรัฐสังคมนิยมเวียดนามโดยเที่ยวบินที่ FD642

08.30 น. เดินทางถึง **สนามบินฮานอย** หลังผ่านการตรวจคนเข้าเมืองและศุลกากรแล้วนำท่านขึ้นรถบัสปรับอากาศ **บริการชมบั้งเวียดนามท่านละ 1 ชิ้น**

นำท่านเดินทางขึ้นเหนือมุ่งหน้าสู่ **เมืองชาปา** ซึ่งตั้งอยู่ทางภาคเหนือของประเทศเวียดนามใกล้กับชายแดนจีน อยู่ในเขตจังหวัดลาวไก ตัวเมืองตั้งอยู่บนระดับความสูงกว่าระดับน้ำทะเลถึง 1,650 เมตร จึงมีอากาศหนาวเย็นตลอดปี ที่นี่จึงเป็นแหล่งปลูกผักและผลไม้เมืองหนาวที่สำคัญของเวียดนาม อีกทั้งยังเป็นดินแดนแห่งขุนเขาที่มีความหลากหลายของชาติพันธุ์มากที่สุดในเวียดนามอีกด้วย ในอดีตเมืองนี้ถูกพัฒนาขึ้นเป็นเมืองตากอากาศของชาวฝรั่งเศส...สมัยที่เวียดนามเป็นอาณานิคมของฝรั่งเศส (ระยะทาง 350 กิโลเมตร ใช้เวลาเดินทางประมาณ 5-7 ชั่วโมง)

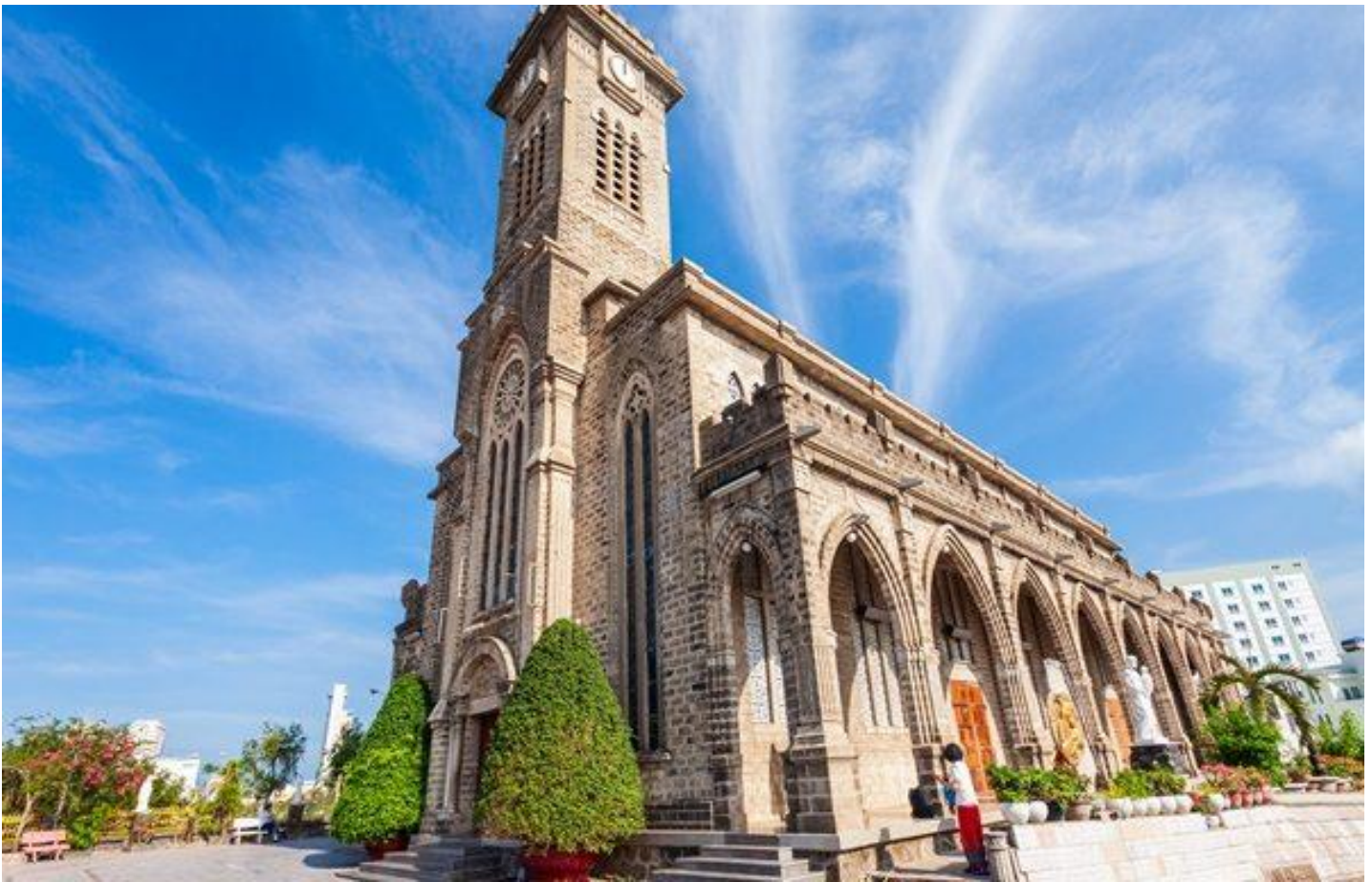


เที่ยง **รับประทานอาหารกลางวัน ณ ภัตตาคาร (1)**

พาท่านเช็คอินแลนด์มาร์คแห่งใหม่ของชาปา **โมอาน่า ชาปา คาเฟ่ (MOANA SAPA CAFÉ)** จำลองไฮไลท์ของที่เที่ยวแต่ละที่มารวมไว้ให้ท่านได้ถ่ายรูปท่ามกลางบรรยากาศที่อบอุ่นไปด้วยภูเขา นอกจากนี้ยังมีเครื่องดื่มจำหน่ายให้ท่านได้พักผ่อนดื่มเครื่องดื่ม และยังได้เพลิดเพลินกับสายหมอกจางๆ พร้อมกับบรรยากาศสุดโรแมนติก (ไม่รวมค่าอาหารและเครื่องดื่ม)



พาคณะชม **โบสถ์หิน The Ancient Stone Church** เป็นโบสถ์ฝรั่งเศสที่สร้างมาตั้งแต่ปี ค.ศ.1895 มีความโดดเด่นสวยงาม ด้วยวัสดุอิฐสีน้ำตาลแดง ที่นี้จะนิยมถ่ายภาพตอนกลางวันที่มีการเปิดไฟสีส่องสว่าง จะได้บรรยากาศสวยงาม



นำท่านช้อปปิ้งที่ **ตลาดไนต์เมืองซาปา** มีสินค้าให้ท่านเลือกช้อปปิ้งมากมาย ไม่ว่าจะเป็นสินค้าพื้นเมืองของฝัก ขนหม กระเป๋า รองเท้า ท่านสามารถช้อปปิ้งได้อย่างจุใจ

ค่ำ **รับประทานอาหารค่ำ ณ ภัตตาคารบุฟเฟต์ปิ้งย่าง (2)**

นำท่านเข้าสู่ที่พัก LACASA HOTEL , SUNNY MOUNTAIN ระดับ 3 ดาว หรือเทียบเท่า

วันที่สอง **สะพานแก้วมังกรเมฆ – หมู่บ้าน Cat Cat**

เช้า **รับประทานอาหารเช้า ณ ห้องอาหารของโรงแรม (3)**

จากนั้นนำท่านไป **สะพานแก้วมังกรเมฆ** ตั้งอยู่ที่ภูมิภาคเวียดนามเหนือ ติดประเทศจีน ที่เมือง "ซาปา" เมืองที่เคยมีหิมะตกที่เคยเป็นข่าวในวงการท่องเที่ยวเมืองหลายปีก่อน สะพานแก้วมังกรเมฆนี้ห่างจากตัวเมืองประมาณ 18 Km กับระดับความสูงจากพื้นด้านล่าง 300 เมตรและสูงจากระดับน้ำทะเลถึง



2,200 เมตร ทางขึ้นจะให้ผู้เข้าชมมาจากทางลิฟต์แก้วขึ้นไปสู่ระเบียงด้านบนและต้องใช้ถุงผ้าใส่ทับรองเท้าอีกทีเพื่อเดินในทางเดินกระจกทอดยาวไปจนถึงระเบียงชมวิวกว้างกับวิว 360 องศาท่ามกลางเมฆหมอกและธรรมชาติป่าเขียวขจีของเมืองซาปา สวยงามเหนือคำบรรยายจริงๆ

เที่ยง

รับประทานอาหารกลางวัน ณ ภัตตาคาร (4)

จากนั้นนำท่านชม **หมู่บ้านก๊ตก๊ต (Cat Cat Village)** หมู่บ้านก๊ตก๊ตเป็นหนึ่งในหมู่บ้านเล็กๆ ที่เก่าแก่ที่สุดในภูมิภาคนี้และเป็นที่รู้จักกันดีว่าเป็นหมู่บ้านของชนกลุ่มน้อยชาวม้งดำ หมู่บ้านก๊ตก๊ตเป็นสถานที่ที่เหมาะสำหรับทุกคนที่ต้องการประสบการณ์การเดินทาง รวมถึงสัมผัสวิถีชีวิตในพื้นที่ภูเขาด้วย และขนบธรรมเนียมประเพณีของคนท้องถิ่น หมู่บ้านก๊ตก๊ตล้อมรอบด้วยนาข้าวขั้นบันไดบนหุบเขาที่สวยงาม, เนินเขาที่เขียวขจี และน้ำตกที่สวยงาม ทำให้นักท่องเที่ยวที่มาเที่ยวที่นี่ได้เห็นทิวทัศน์ที่งดงามของซาปา



ค่ำ

รับประทานอาหารค่ำ ณ ภัตตาคาร เมนูพิเศษหม้อไฟปลาแซลมอน (5)



นำท่านเข้าสู่ที่พัก **LACASA HOTEL , SUNNY MOUNTAIN** ระดับ 3 ดาว หรือเทียบเท่า

วันที่สาม

ซาปา-ลาวไก-ฮานอย-สุสานอดีตประธานาธิบดีโฮจิมินห์ - ทะเลสาบคินดาบ - ถนน 36 สาย

เช้า

รับประทานอาหารเช้า ณ ห้องอาหารของโรงแรม (6)

ได้เวลาอันสมควรนำท่านเดินทางสู่ฮานอย ใช้เวลาประมาณ 5-7 ชม

เที่ยง

รับประทานอาหารกลางวัน ณ ภัตตาคาร (7)

จากนั้นนำท่านเข้าสู่ **สุสานอดีตประธานาธิบดีโฮจิมินห์ (ชมด้านนอก)** อยู่ที่ จัตุรัสบาติงห์ ใจกลางกรุงฮานอยเป็นสถานที่เก็บศพภายในบรรจุศพอับน้ำยาของโฮจิมินห์นอนสงบอยู่ในโลง



จากนั้นนำท่านไป **ทะเลสาบคินดาบ** มีทะเลสาบน้ำสีเขียวอยู่ที่ใจกลางเมืองฮานอย ทะเลสาบน้ำจืดแห่งนี้ชื่อหวานเกี่ยม แปลว่า ทะเลสาบคินดาบ มีตำนานเล่าต่อกันมาว่า ในศตวรรษที่ 15 จักรพรรดิจักรพรรดิเล หล่ย (Le Loi) ได้รับดาบวิเศษจากสวรรค์และใช้ดาบนั้นต่อสู้กับกองทัพจีนจนได้รับเอกราช หลังจากนั้น วันหนึ่ง จักรพรรดิได้ลงเรือล่องไปในทะเลสาบพร้อมกับดาบ มีแต่ยักษ์ขึ้นมารับดาบวิเศษแล้วดำลงสู่ใต้น้ำหายไป จึงเป็นที่มาของชื่อทะเลสาบกลางเมืองฮานอย จากนั้นให้ท่านได้ **อิสระช้อปปิ้ง ถนนสาย 36 street** แหล่งช้อปปิ้งของฮานอย มีต้นไม้ปกคลุมสองฝั่งถนน สาเหตุที่ชื่อถนน 36 มาจาก 36 อาชีพที่ทำการค้าขายบนถนนแห่งนี้ ตั้งแต่อดีตอย่างงานด้านหัตถกรรมสอดคล้องกับชื่อถนนแต่ปะเส้น ในอดีตอย่าง เครื่องเงิน ผ้าไหม บนถนนแห่งนี้ แต่ปัจจุบันมากกว่า 36 ไปแล้ว ที่นี่จะเป็นแหล่ง Shopping มีสินค้าเกือบทุกชนิด ร้านขายชุดกีฬาทุกแบรนด์เพราะที่นี่เป็นแหล่งผลิตให้หลาย ๆ แบรนด์



ค่ำ **รับประทานอาหารค่ำ ณ ภัตตาคาร (8)**

นำท่านเข้าสู่ที่พัก MOON VIEW HOTEL , HONG HA HOTEL , ระดับ 3 ดาว หรือเทียบเท่า

วันที่สี่

ฮานอย – นิงห์บิงห์ – ตามก๊ก – วัดเจินก๊วก – สนามบินฮานอย – ดอนเมือง

เช้า **รับประทานอาหารเช้า ณ ห้องอาหารของโรงแรม (9)**

จากนั้นนำท่านเดินทางสู่จังหวัด **ตามก๊ก (Tam Coc)** หมายถึงถ้ำสามถ้ำ ตามตำนานกล่าวว่าถ้ำนี้ถูกบรรจงสร้างโดย สายลมและกระแสน้ำ เมื่อครั้งน้ำทะเลยังท่วมถึง ซึ่งยังคงมีรอยคราบน้ำปรากฏเป็นหลักฐานลงเรือพายล่องตามแม่น้ำ Hoang Long ในช่วงแรกของการเดินทางท่านจะได้สัมผัสทัศนียภาพ ภูเขาสองฝั่งแม่น้ำซึ่งมีความยาวหลายกิโลเมตร Tam Cocตามตำนานกล่าวว่าถ้ำนี้ถูกบรรจงสร้างโดย สายลมและกระแสน้ำ เมื่อครั้งน้ำทะเลยังท่วมถึง ซึ่งยังคงมีรอยคราบน้ำปรากฏเป็นหลักฐาน ภาพที่ปรากฏในระหว่างการเดินทางหลายท่านเปรียบเหมือน **กุ้ยหลินของจีน** เพลิดเพลินกับการนั่งเรือกระจาด ล่องเรือผ่านท้องน้ำ สองข้างทางเป็นทุ่งนาข้าว ยามฤดูเก็บเกี่ยวก็จะมีชาวไร่ ชาวนา ให้เห็นอย่างเพลินตา สลับกับทัศนียภาพของภูเขาน้อยใหญ่ สลับซับซ้อนราวกับภาพสามมิติ



เที่ยง **รับประทานอาหารกลางวัน ณ ภัตตาคาร (10)**

จากนั้นนำท่านไป **วัดเจินก๊วก (Tran Quoc Pagoda)** เป็นวัดที่อยู่ใจกลางเมืองของเวียดนาม ใกล้ชิดกับทะเลสาบตะวันตกของเมืองฮานอย สร้างด้วยสถาปัตยกรรมจีนโบราณ มีความร่มรื่น และบรรยากาศดี จึงเป็นที่นิยมของนักท่องเที่ยวทั้งที่ชื่นชอบความงามและมีศรัทธาในพระพุทธศาสนา จากภาพมุมสูงของสถานที่ตั้ง ที่นี้เหมือนตั้งอยู่บนเกาะที่ยื่นลงไปทะเลสาบ แต่มีเส้นทางคมนาคมเข้าถึงที่ สิ่งปลูกสร้างมีการวางผังเป็นอย่างดี ไซส์สันที่กลมกลืนในโทนสีเหลือง น้ำตาล ตัดกับสีเขียวของต้นไม้ใหญ่ที่โอบล้อมอยู่



ในมุมมองถ่ายภาพจากอีกฝั่งหนึ่ง จะเห็นสิ่งปลูกสร้างสไตล์จีน และเจดีย์หลายชั้นโดดเด่น มีภาพที่สะท้อนลง
สู่ผิวน้ำ เป็นภูมิทัศน์ที่งดงามทั้งยามกลางวันและยามค่ำคืนที่มีการเปิดไฟส่องสว่าง



สมควรแก่เวลา นำท่านเดินทาง สู่ท่าอากาศยานนานาชาติฮานอย เตรียมตัวเดินทางสู่กรุงเทพฯ

20.50 น. เดินทางกลับสู่สนามบินดอนเมือง โดยเที่ยวบินที่ FD645

22.40 น. เดินทางถึงสนามบินดอนเมือง กรุงเทพฯ โดยสวัสดิภาพ



รายการท่องเที่ยวนี้อาจเปลี่ยนแปลงหรือสลับกันได้ตามความเหมาะสม

ทั้งนี้ถือเป็นเอกสิทธิ์ของผู้จัดโดยยึดถือตามสภาพการณ์และประโยชน์ของท่านเป็นสำคัญ



อัตราค่าบริการ

วันที่เดินทาง	ห้องเตียงคู่ นอน 2 ท่าน เด็กมีเตียงพัก 3 ท่าน	พักเดี่ยว
มกราคม 2567		
วันที่ 12-15 มกราคม 2567	15,899.-	3,900.-
วันที่ 13-16 มกราคม 2567	15,899.-	3,900.-
วันที่ 18-21 มกราคม 2567	15,899.-	3,900.-
วันที่ 19-22 มกราคม 2567	15,899.-	3,900.-
วันที่ 20-23 มกราคม 2567	15,899.-	3,900.-
วันที่ 25-28 มกราคม 2567	15,899.-	3,900.-
วันที่ 26-29 มกราคม 2567	15,899.-	3,900.-
วันที่ 27-30 มกราคม 2567	15,899.-	3,900.-
กุมภาพันธ์ 2567		
วันที่ 1-4 กุมภาพันธ์ 2567	15,899.-	3,900.-
วันที่ 2-5 กุมภาพันธ์ 2567	15,899.-	3,900.-
วันที่ 3-6 กุมภาพันธ์ 2567	15,899.-	3,900.-

ไม่รวมค่าทิปไกด์ท้องถิ่นและคนขับรถ ท่านละ 1,500 บาทตลอดการเดินทาง

หัวหน้าทัวร์ไทย แล้วแต่ความพึงพอใจในการบริการ

ราคาเด็กอายุไม่ถึง 2 ขวบ = Infant 3,000 บาท

อัตราค่าบริการรวม

- ✓ ค่าตัวเครื่องบินไป-กลับเส้นทางตามรายการระบุชั้นทัศน اجر (เครื่องเหมาลำต้องไป-กลับพร้อมคณะเท่านั้น)
- ✓ ค่าสัมภาระน้ำหนักท่านละ 20 กก. / ถู้อขึ้นเครื่อง 7 กก.
- ✓ ค่าที่พักตามระบุในรายการ ห้องละ 2 หรือ 3 ท่าน (กรณีมาไม่ครบคู่และไม่ต้องการเพิ่มเงินพักห้องเดี่ยว)
- ✓ ค่าภาษีสนามบินและค่าภาษีน้ำมันเชื้อเพลิงแล้ว และทางบริษัทขอเก็บเพิ่มในกรณีที่สายการบินมีการปรับค่าธรรมเนียมเพิ่ม ก่อนการเดินทาง
- ✓ ค่าอาหารตามรายการระบุ
- ✓ ค่ารถรับ-ส่งนำเที่ยวตามรายการ และ ค่าเข้าชมสถานที่ตามรายการระบุ
- ✓ หัวหน้าทัวร์ที่ชำนาญเส้นทางนำท่านท่องเที่ยวตลอดรายการในต่างประเทศ
- ✓ ประกันอุบัติเหตุระหว่างการเดินทาง วงเงินท่านละ 1,000,000 บาท (เงื่อนไขตามกรมธรรม์)
- ✓ ภาษีมูลค่าเพิ่ม 7% และภาษีหัก ณ ที่จ่าย 3% (แค่ค่าบริการเท่านั้น)



อัตราค่าบริการไม่รวม

- ✘ ค่าใช้จ่ายส่วนตัว อาทิ ค่าทำหนังสือเดินทาง, ค่าโทรศัพท์ส่วนตัว, ค่าซักรีด, มินิบาร์ในห้องพัก , รวมถึงค่าอาหารและเครื่องดื่มที่สั่งเพิ่มนอกเหนือรายการ (หากท่านต้องการสั่งเพิ่ม กรุณาจ่ายเพิ่มเองต่างหาก)
- ✘ ค่าสัมภาระที่หนักเกินสายการบินกำหนด (ปกติ 20 กก.) คิดประมาณกิโลกรัมละ 700 บาท ขึ้นอยู่กับอัตราแลกเปลี่ยน (กรุณาติดต่อสายการบินโดยตรง)
- ✘ **ค่าทิปไกด์ท้องถิ่นและคนขับรถ ท่านละ 1,500 บาทตลอดการเดินทาง**

หมายเหตุ

- ✘ เที่ยวบิน, ราคาและรายการอาจมีการเปลี่ยนแปลงได้ตามความเหมาะสม โดยมีต้องแจ้งให้ ทราบล่วงหน้า
- ✘ ถ้าท่านเดินทางมาถึงสถานที่นัดพบช้ากว่าเวลานัดหมายเกินกว่า 1 ชม. ด้วยเหตุอันใดก็ตามแต่ ทางบริษัทฯ จะถือว่าท่านสละสิทธิ์การเดินทาง และไม่ตั้งใจเรียกร้องขอเงินคืนใดๆทั้งสิ้น
- ✘ **ขอสงวนสิทธิถ้าผู้เดินทางไม่ถึง 10 ท่าน จะไม่มีหัวหน้า** / แต่ถ้า 15 ท่านขึ้น จะมีหัวหน้าทัวร์ตลอดการเดินทาง

เงื่อนไขการจอง

- ชำระมัดจำในวันที่จองที่หนึ่งละ 5,000 บาท พร้อมหนังสือเดินทาง (หรือสำเนา) ส่วนที่เหลือชำระทั้งหมดอย่างน้อย 25 วันก่อนการเดินทาง
- กรุ๊ปที่เดินทางช่วงวันหยุด หรือเทศกาลที่ต้องการันตีมัดจำกับสายการบินหรือผ่านตัวแทนในประเทศหรือต่างประเทศ รวมถึงเที่ยวบินพิเศษ เช่น Charter Flight, Extra Flight ทางบริษัทฯ ขอสงวนสิทธิไม่คืนเงินค่าทัวร์ทั้งเต็มจำนวนหรือบางส่วน ในกรณีที่ท่านจองแล้วยกเลิกหรือเลื่อนการเดินทางไม่ว่ากรณีใดๆทั้งสิ้น

เงื่อนไขการจอง

- ชำระมัดจำในวันที่จองที่หนึ่งละ 5,000 บาท พร้อมหนังสือเดินทาง (หรือสำเนา) ส่วนที่เหลือชำระทั้งหมดอย่างน้อย 25 วันก่อนการเดินทาง
- กรุ๊ปที่เดินทางช่วงวันหยุด หรือเทศกาลที่ต้องการันตีมัดจำกับสายการบินหรือผ่านตัวแทนในประเทศหรือต่างประเทศ รวมถึงเที่ยวบินพิเศษ เช่น Charter Flight, Extra Flight ทางบริษัทฯ ขอสงวนสิทธิไม่คืนเงินค่าทัวร์ทั้งเต็มจำนวนหรือบางส่วน ในกรณีที่ท่านจองแล้วยกเลิกหรือเลื่อนการเดินทางไม่ว่ากรณีใดๆทั้งสิ้น

หมายเหตุ

- เที่ยวบิน, ราคาและรายการอาจมีการเปลี่ยนแปลงได้ตามความเหมาะสม โดยมีต้องแจ้งให้ ทราบล่วงหน้า
- ถ้าท่านเดินทางมาถึงสถานที่นัดพบช้ากว่าเวลานัดหมายเกินกว่า 1 ชม. ด้วยเหตุอันใดก็ตามแต่ ทางบริษัทฯ จะถือว่าท่านสละสิทธิ์การเดินทาง และไม่ตั้งใจเรียกร้องขอเงินคืนใดๆทั้งสิ้น
- **ขอสงวนสิทธิถ้าผู้เดินทางไม่ถึง 10 ท่าน จะไม่มีหัวหน้า** / แต่ถ้า 15 ท่านขึ้น จะมีหัวหน้าทัวร์ตลอดการเดินทาง



การยกเลิก

****** ไม่มีการคืนเงินมัดจำและยอดเต็มในทุกกรณี ******

**หากไม่ได้ร่วมบริการทานอาหาร หรือค่าตัวเข้าชมใด ๆ ในกรณีจอยทัวร์
ไม่สามารถคืนเงินได้ เนื่องจากค่าบริการที่เวียดนามเป็นแบบเหมาจ่าย**

ทางบริษัทฯ ขอสงวนสิทธิ์ความรับผิดชอบใด ๆ ทั้งสิ้นในกรณีดังต่อไปนี้

- ✚ หากเกิดกรณีความล่าช้าจากสายการบิน, การประท้วง, การนัดหยุดงาน, การก่อกวน, การปิดด่าน, ภัยธรรมชาติ หรือกรณีที่ท่านถูกปฏิเสธการเข้าหรือออกเมืองจากเจ้าหน้าที่ตรวจคนเข้าเมืองหรือเจ้าหน้าที่กรมแรงงานทั้งจากไทยและต่างประเทศ ซึ่งอยู่นอกเหนือความรับผิดชอบของบริษัทฯ
- ✚ หากท่านใช้บริการของทางบริษัทฯ ไม่ครบ อาทิ ไม่เที่ยวบางรายการ, ไม่ทานอาหารบางมื้อ เพราะค่าใช้จ่ายทุกอย่างทางบริษัทฯ ได้ชำระค่าใช้จ่ายให้ตัวแทนต่างประเทศแบบเหมาขาดก่อนออกเดินทางแล้ว
- ✚ หากเกิดทรัพย์สินสูญหายจากการโจรกรรมและ/หรือ เกิดอุบัติเหตุสูญหายที่เกิดจากความประมาทของตัวนักท่องเที่ยวเอง
- ✚ ตัวเครื่องบินเป็นตัวราคาพิเศษ หากท่านไม่เดินทางพร้อมคณะไม่ว่าจะด้วยเหตุใดก็ตาม ไม่สามารถนำมาเลื่อนวันเดินทางหรือคืนเงินได้
- ✚ หนังสือเดินทางต้องมีอายุเหลือใช้งานอย่างน้อย 6 เดือน บริษัทฯไม่รับผิดชอบหากอายุเหลือไม่ถึงและไม่สามารถเดินทางออกนอกประเทศได้