



DIAMOND ON TOUR
บริษัท ไดมอนด์ ออน ทัวร์ จำกัด

LINE @DiamondOnTour

092-545-0990



TAT License
11/09582

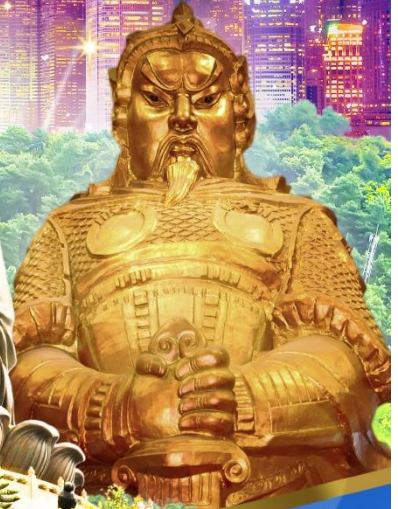
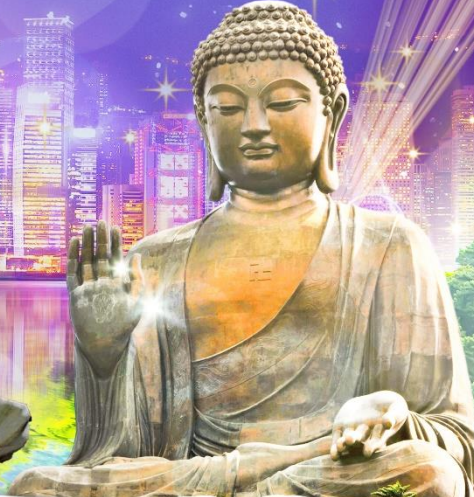
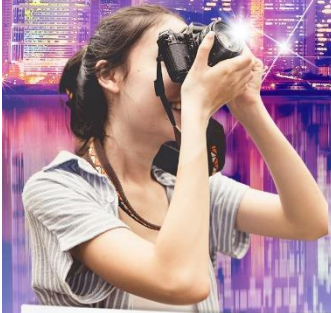
ฮ่องกง

CCXH1



บินเข้า
กลับค่า

กระเช้านองปิง ซุปป์ัง ไหว้พระวัดดัง 3 วัน 2 คืน
ไกด์ฮ่องกงนำไหว้ ตามต้นฉบับคนท้องถิ่น



วัดหวังต้าเซียน



เจ้าแม่กวนอิมสองอ้า



โชว์ SYMPHONY OF LIGHT

ราคาเริ่มต้น

19,899

กำหนดการเดินทาง

พฤษภาคม-สิงหาคม 2567



โรงแรม
4 ดาว



อาหาร
6 มื้อ



ฟรี!
กระเป๋าผ้า



เมนูพิเศษ

ชาบูสไตล์ฮ่องกง

จุดชมวิวยาววิคตอเรีย-เทพเจ้ากวนอู วัดกวนไท-วัดแชกงหมิว-อิสระ ช้อปปิ้งย่านมงก๊ก-จิมซาจุ้ย CITY GATE OUTLET

- ✓ ไหว้พระ 6 วัด : เทพเจ้ากวนอู วัดกวนไท, เจ้าแม่กวนอิมริมทะเล, เจ้าแม่กวนอิมสองอ้า, วัดหวังต้าเซียน, วัดแชกงหมิว, พระใหญ่เทียนถาน
- ✓ นั่งกระเช้านองปิง 360 ไหว้พระใหญ่เทียนถาน
- ✓ ชมโชว์แสง สี เสียง SYMPHONY OF LIGHT ริมอ่าววิคตอเรีย
- ✓ ซุปป์ังจุใจ : CITY GATE OUTLET, ย่านจิมซาจุ้ย และย่านมงก๊ก
- ✓ พิเศษเมนู ชาบูชาบูสไตล์ฮ่องกง // พักโรงแรม 4 ดาวทุกคืน ★★★★★



กำหนดการเดินทาง : พฤษภาคม – สิงหาคม 2567

เส้นทางการบิน	เที่ยวบิน	เวลาออก-เวลาถึง	ระยะเวลาเดินทาง		
สุวรรณภูมิ – ฮองกง (BKK – HKG)	CX 700	08.10 – 12.10	3 ชั่วโมง		
ฮองกง – สุวรรณภูมิ (HKG – BKK)	CX 703	18.35 – 20.35	3 ชั่วโมง		
<p>กรณีผู้โดยสาร ทำการซื้อตั๋วเครื่องบิน, รถไฟ, รถทัวร์ หรืออื่นๆ ภายในประเทศ กรุณาตรวจสอบเที่ยวบินกับเจ้าหน้าที่เจ้าหน้าที่ฝ่ายขายทุกครั้ง เพื่อยืนยันเที่ยวบินและเวลาเดินทาง เที่ยวบินและรายการ อาจมีการเปลี่ยนแปลงตามการประกาศของสายการบิน โดยผู้จัดจะคำนึงถึงผลประโยชน์ของลูกค้าเป็นสิ่งสำคัญ</p>					
วันที่	รายการ	เข้า	เที่ยง	เย็น	โรงแรม
1	กรุงเทพฯ (สุวรรณภูมิ) – ฮองกง (เซ็กแล็บก๊อ) – เทพเจ้ากวนอู วัดกวนไท – จุดชมวิวเขาวิคตอเรีย (รถโค้ช) – วัดเจ้าแม่กวนอิม รีพลัสเบย์ – ซุปป์ย่านจิมซาจุ่ย – AVENUE OF STARS – ชมโชว์ SYMPHONY OF LIGHT	x	✈	✓	4 STARS HOTEL หรือเทียบเท่า
2	เกาะลันเตา – กระเช้ามองปิง 360 – หมู่บ้านวัฒนธรรมมองปิง – พระใหญ่เทียนถาน – ซุปป์ CITY GATE OUTLET	✓	x	x	4 STARS HOTEL หรือเทียบเท่า
3	เกาะฮองกง – วัดเจ้าแม่กวนอิม วัดสองฮ่า – โรงงานจิวเวลรี่ – ร้านหยก – วัดหวังต้าเซียน – วัดแชกงหมิว – ซุปป์ย่านมงก๊ก – สนามบินฮองกง (เซ็กแล็บก๊อ) – กรุงเทพฯ (สุวรรณภูมิ)	✓	ชาบู สไตล์ ฮองกง	✈	-----
<p>รายการทัวร์ข้างต้นอาจมีการปรับเปลี่ยนเพื่อความเหมาะสม โดยคำนึงถึงผลประโยชน์ของลูกค้าเป็นสิ่งสำคัญ</p>					

วันแรก กรุงเทพฯ (สุวรรณภูมิ) – ฮองกง (เซ็กแล็บก๊อ) – เทพเจ้ากวนอู วัดกวนไท – จุดชมวิวเขาวิคตอเรีย –
เจ้าแม่กวนอิม รีพลัสเบย์ – ซุปป์ย่านจิมซาจุ่ย – AVENUE OF STARS – ชมโชว์ SYMPHONY OF LIGHT

05.00 น. คณะพร้อมกัน ณ สนามบินสุวรรณภูมิ อาคารผู้โดยสารขาออกระหว่างประเทศ เคาน์เตอร์สายการบิน **CATHAY PACIFIC (CX)** โดยมีเจ้าหน้าที่ของบริษัทฯ คอยตรวจเช็คเอกสาร สัมภาระก่อนออกเดินทาง และอำนวยความสะดวกในการเช็คอิน

08.10 น. นำท่านเดินทางสู่ ฮองกง โดยสายการบิน **CATHAY PACIFIC** เที่ยวบินที่ **CX 700**
🍽️ บริการอาหารและเครื่องดื่มบนเครื่อง (1)



12.10 น. เดินทางถึงสนามบินเซ็กแล็บก๊อ เขตปกครองพิเศษฮองกง นำทุกท่านเข้าพิธีการตรวจคนเข้าเมือง หลังจากผ่านพิธีการตรวจคนเข้าเมืองเป็นที่เรียบร้อยแล้ว รับกระเป๋าสัมภาระ และเดินทางโดยรถโค้ชปรับอากาศ



****โปรดทราบ เวลาท่องเที่ยวที่ฮ่องกงเร็วกว่าประเทศไทย 1 ชั่วโมง กรุณาปรับนาฬิกาให้ตรงกับเวลาท่องเที่ยว เพื่อความสะดวกในการนัดเวลานะคะ****

จากนั้นนำท่านเดินทางสู่ **วัดกวนไท** เป็นสถานศักดิ์สิทธิ์อันเลื่องชื่อ ถือว่าเป็นวัดแห่งเดียวในเขตเกาลูน ที่สร้างขึ้นเพื่อบูชา **เทพเจ้ากวนอู** ซึ่งท่านเป็นเทพเจ้าแห่งความซื่อสัตย์ เปี่ยมไปด้วยคุณธรรม โดยศาลเจ้าพ่อกวนอู แห่งนี้ ผู้ที่มาไหว้สักการะจะนิยมขอพรเรื่องธุรกิจและบิรวาร เนื่องจากว่าเจ้าพ่อกวนอู เป็นเทพเจ้าที่รักษาคำพูดด้วยชีวิต รักคุณธรรม ซื่อสัตย์ ช่วยปกป้องสิ่งเลวร้าย อันตรายต่าง ๆ และช่วยเสริมอำนาจบาปมีในการปกครอง ท่านมีจิตใจมั่นคงตั้งขุนเขา มีสติปัญญาเป็นเลิศ และไม่ประมาท ท่านจึงเป็นสัญลักษณ์แห่งความเข้มแข็งโดดเด่น เดี่ยว ไม่ครั้นคร้ามต่อศัตรู ฉะนั้นการมาบูชาขอพรท่าน จะช่วยเสริมดวงไม่ให้เปลืองพลังแก้ศัตรู ทำให้มีมิตรที่ซื่อสัตย์ และคุ้มครองบิรวารให้ก้าวหน้าและอยู่เย็นเป็นสุข ซึ่งผู้ประกอบการอาชีพ ตำรวจ ทหาร และ นักการเมือง จึงมักจะนิยมบูชาเทพเจ้ากวนอู เป็นพิเศษ



วัดกวนไท
เทพเจ้ากวนอู

จากนั้นเดินทางสู่เกาะฮ่องกง นำท่านขึ้นสู่ **จุดชมวิวกาวิคตอเรีย** โดยรถโค้ช ตีมต่ากับบรรยากาศของฮ่องกงแบบพาโนรามา 360 องศา เป็นจุดชมวิวมุมสูงของฮ่องกง ให้ท่านถ่ายรูปตามอัธยาศัย ตื่นตาตื่นใจกับทัศนียภาพของเกาะฮ่องกง และฝั่งเกาลูน ซึ่งทุกท่านจะได้เห็นวิวของฝั่งฮ่องกงตลอดการเดินทาง และวิวตึกสูงตลอดจนอาคารต่างๆ ที่สร้างตามหลักฮวงจุ้ย ถือเป็นจุดชมความงามของเมืองที่ได้รับความนิยมกันมาก



จุดชมวิวกาวิคตอเรีย



สามารถมองเห็นภาพพาโนรามาของเมืองฮ่องกงได้และมองเห็นวิวเมืองด้านล่างได้เกือบทั่วทั้งหมด ไม่เพียงแค่นี้
ตึกต่างๆ รวมถึงอ่าว และสันเขาไกลๆ ของเกาะอีกด้วย

จากนั้นนำท่านเดินทางสู่ **วัดเจ้าแม่กวนอิมทินหัว อ่าวรีพัลส์เบย์ (TIN HAU TEMPLE REPULSE BAY)** ตั้งอยู่ริมทะเล เป็นสถานที่ท่องเที่ยวสำคัญ สร้างขึ้นในปี ค.ศ.1993 วัดแห่งนี้ถูกสร้างขึ้นเพื่อคุ้มครองชาวประมงในการออกเรือไปหาปลา ซึ่งเป็นหนึ่งในวัดที่เก่าแก่ที่สุดของฮ่องกง บริเวณวัดจะมี เจ้าแม่กวนอิมองค์ใหญ่ ปางประทานพรตั้งอยู่ เป็นเทพที่ชาวฮ่องกงและคนจีนให้ความเคารพนับถือมากที่สุด สามารถขอพรได้ทุกเรื่อง วัดนี้เป็นที่นิยมมีนักท่องเที่ยวเดินทางมาขอพรกันมากมาย เพราะเชื่อในความศักดิ์สิทธิ์ และยังมี**เจ้าแม่ทับทิม หรือ เทพธิดาแห่งท้องทะเลองค์ใหญ่** ซึ่งคนฮ่องกง คนมาเก๊า และคนจีน ที่อยู่ริมทะเล ชาวประมง นักเดินเรือหรือผู้ที่เดินทางทางเรือเป็นประจำ จะนับถือเจ้าแม่ทับทิมเป็นอย่างมาก มีความเชื่อว่าเจ้าแม่ทับทิมจะปกป้องเราจากภัยอันตรายระหว่างการเดินทาง ภายในวัดยังมีเทพเจ้าและพระพุทธรูปต่างๆ ประดิษฐานไว้มากมายตามความเชื่อถือศรัทธา เช่น **เทพเจ้าไฉ่ซิงเอี้ย** ไขว้ขอโชคลาภความมั่งคั่ง ความร่ำรวย, **พระสังกัจจายน์โพธิสัตว์ เทพประทาน บุตร-ธิดา** ไขว้ขอโชคลาภลูก, **สะพานต่ออายุ (สะพานอายุยืน)** สะพานสีแดงตั้งอยู่บนริมหาด สีแดงสด เชื่อกันว่า คนจีนเชื่อกันว่าหากเดินข้ามสะพานนี้ เราจะมีอายุยืนขึ้นอีก 3 วัน (3 วัน บนสวรรค์ = 3 ปี บนโลกมนุษย์) นั่นหมายความว่า ถ้าเราเดินข้ามสะพานนี้แล้ว จะมีอายุยืนยาวขึ้นอีก 3 ปี บนโลกมนุษย์, **เทพ**



เจ้าแห่งความรัก ไขว้ขอเนื้อคู่, **ศาลา 8 เหลี่ยม** เชื่อกันว่าเป็นจุดที่มีดวงจуйดีที่สุดในศาลาแปดเหลี่ยม จุดกึ่งกลางของพื้นจะมีรูปแปดเหลี่ยม ให้เราไปยืนขอพรจากตำแหน่งนี้เพื่อขอพลังจากสวรรค์ และอีกมากมายจากนั้นนำท่านเดินทางสู่แหล่งช้อปปิ้ง **ย่านจิมซาจู้ (Tsim Sha Tsui)** สัมผัสกับบรรยากาศร้านเสื้อผ้า ร้านอาหาร และร้านขายเครื่องประดับที่แข่งกันเรียกลูกค้าตลอดแนวถนนที่มีทั้งสินค้าหรูหราและอุปกรณ์อิเล็กทรอนิกส์ ตั้งอยู่บนถนนนาธาน ถนนทอดยาวตั้งแต่ จิมซาจู้ จนถึงย่าน ปรีนซ์เอ็ดเวิร์ด เต็มไปด้วยร้านค้าต่างๆมากมายทั้งเสื้อผ้าแบรนด์เนมระดับ HI-END ชื่อดังทั่วโลก ห้างสรรพสินค้าที่ทันสมัย จากถนนนาธานไปที่ถนนแคนตัน ท่านจะตื่นตาตื่นใจไปกับเอาต์เล็ตแบรนด์ที่เรียงติดกันเป็นแถบ นอกจากนี้ยังมี HARBOUR CITY ศูนย์การค้ายักษ์ใหญ่ของฮ่องกง ซึ่งมีร้านค้ากว่า 450 ร้านรวมอยู่ที่นี้ และมี SHOPPING COMPLEX ขนาดใหญ่ชื่อ OCEAN TERMINAL ซึ่งประกอบไปด้วยห้างสรรพสินค้าเรียงรายกันอยู่ และมีทางเชื่อมติดต่อกันสามารถเดินทะลุถึงกันได้ให้แบรนด์ดังมากมายให้ท่านได้เลือกซื้อ ไม่ว่าจะเป็น COACH, LONGCHAMP, LOUIS VUITTON, HEMES, PRADA, GIORDANO, BOSSINI และอีกมากมาย ทางด้านตะวันออก จะมีบาร์และร้านอาหารริมน้ำจำนวนมากให้ท่านได้ผ่อนคลายหลังจากการเดินทาง ให้พักจิบกาแฟหรือรับประทานอาหาร



อาหารมือเที่ยง ชมวิวของอ่าววิกตอเรีย เดินเล่นบริเวณใกล้ๆ จิมซาจู้เริ่มต้นจากหน้าฟิสิกส์มัธยมอาณานิคม แถวนี้นี้มีทัศนียภาพที่สวยงามที่สุดแห่งหนึ่งสำหรับการชมวิวตามแนวท่าเรือของเกาะฮ่องกง จิมซาจู้ยังอยู่ใกล้กับพิพิธภัณฑ์และแหล่งท่องเที่ยวทางวัฒนธรรมของฮ่องกง อย่างเช่น พิพิธภัณฑ์อวกาศและพิพิธภัณฑ์ศิลปะ เป็นตัวเลือกให้ท่านไปเยี่ยมชมได้อีกด้วย



เย็น

🎯 บริการอาหารเย็น ณ ภัตตาคาร (2)

จากนั้นนำท่านชมโชว์ **SYMPHONY OF LIGHTS** เป็นโชว์แสง, สี, เสียง ที่ริมอ่าววิกตอเรีย ซึ่งจะมองเห็นตึกของฮ่องกงกว่า 40 ตึกทั้งฝั่งฮ่องกงและเกาลูนเปิดไฟขึ้นพร้อมกันอย่างสวยงาม แต่ละตึกจะยิงแสงเลเซอร์สีต่างๆให้เข้ากับจังหวะเพลงที่เปิดตลอดการแสดงโชว์ อลังการสุดๆ โชว์นี้มีด้วยกันทั้งหมด 5 ธีม คือ **AWAKENING, ENERGY, HERITAGE, PARTNERSHIP** และ **CELEBRATION** เป็นการแสดงที่ไม่ควรพลาดเมื่อมาฮ่องกง และชมถนนแห่งดวงดาวของฮ่องกง (**AVENUE OF STAR**) ตั้งอยู่ทางเดินเลียกอ่าววิกตอเรีย ที่มีแลนด์มาร์คให้เราได้ถ่ายรูปเช็คอินกันมากมาย จุดเด่นของของที่นี่คือ จะมีรอยประทับมือของดาราเหล่า และคนดังในวงการที่ประทับอยู่บนราวจับตลอดทั้งทางเดิน และนอกจากนี้ยังมีรูปปั้นคนดัง อย่างเช่น บรูซ ลี ดาราชาวจีนคนแรกๆที่ประสบความสำเร็จในฮอลลีวูดตั้งอยู่ ณ ที่นี้อีกด้วย





โรงแรมที่พัก นำท่านเดินทางเข้าสู่ที่พัก **METROPARK KOWLOON HOTEL // 19 LUK HOP HOTEL // DORSETT TSUEN WAN HOTEL ★★★★★** หรือเทียบเท่า

วันที่สอง เกาะลันเตา - กระเช้านงปิง 360 - หมู่บ้านวัฒนธรรมนงปิง - พระใหญ่เทียนถาน - ซ้อปึง CITY GATE OUTLET

เช้า ๑๐) บริการอาหารเช้า ณ ภัตตาคาร ****เมนูติ่มซำต้นตำหรับฮ่องกง** (3)**
จากนั้นเดินทางสู่เกาะลันเตา เพื่อไปที่สถานีตุงซุง ท่านจะได้สัมผัสกับประสบการณ์ที่น่าตื่นตาตื่นใจจาก **กระเช้าลอยฟ้า นงปิง (NGONG PING SKYRAIL 360 **STANDARD CABIN**)** ซึ่งถือได้ว่าเป็นแหล่งท่องเที่ยวอันมีเอกลักษณ์ระดับโลกของฮ่องกง ที่มีระยะทางกว่า 5.7 กิโลเมตร ใช้เวลาประมาณ 25 นาที ท่านจะได้สัมผัสบรรยากาศจากบนกระเช้ามุมสูง เส้นทางกระเช้าเชื่อมจากใจกลางเมืองตุงซุง ถึง **หมู่บ้านวัฒนธรรมนงปิง** บนเกาะลันเตา ท่านจะได้ชมวิวแบบพาโนรามา 360 องศา ของสนามบินนานาชาติฮ่องกง ทิวทัศน์เหนือท้องทะเลของทะเลจีนใต้ ชมวิวของเนินเขาอันเขียวชอุ่ม น้ำตก ลำธาร และป่าอันเขียวชอุ่มของอุทยานบนเกาะลันเตาเหนือ **(**กรณีกระเช้านงปิง 360 มีการปิดซ่อมบำรุง หรือ มีการปิดเนื่องจากสภาพอากาศแปรปรวน ทางบริษัทฯ ขอสงวนสิทธิ์ในการเปลี่ยนเป็นใช้รถโค้ชของทางอุทยานในการเดินทาง เพื่อนำท่านขึ้นสู่หมู่บ้านวัฒนธรรมนงปิง บนเกาะลันเตาแทน**)** จากนั้นนำท่านไปสักการะ **พระใหญ่เกาะลันเตา หรือ พระพุทธรูปเทียนถาน (TIAN TAN BUDDHA STATUE)** ที่ตั้งตระหง่านอยู่บริเวณริมหน้าผา เป็นพระพุทธรูปทองสัมฤทธิ์กลางแจ้งที่ใหญ่ที่สุดในโลก องค์พระทำขึ้นจากการเชื่อมแผ่นทองสัมฤทธิ์กว่า 200 แผ่น เข้าด้วยกัน น้ำหนักรวม 250 ตัน และสูง 34 เมตร หันพระพักตร์ไปทางด้านทะเลจีนใต้ และมองอย่างสงบลงมายังหุบเขาและโชดหินเบื้องล่างซึ่ง และเชิญท่านอิสระตามอัธยาศัย ลิ้มลองความอร่อยของ อาหารจีนต้นตำรับเมนู อาหารตะวันตก ชั้นเลิศ หรือจะนั่งจิบกาแฟเอ็กซ์เพรสโซอันหอมกรุ่น จากร้านอาหารและร้านค้าคาเฟ่ในหมู่บ้านนงปิง หรือบางท่านอาจจะเลือกซื้อของขวัญของที่ระลึกจากหมู่บ้านนงปิง อาทิเช่น หยก ไข่มุก หรือเครื่องประดับคริสตัล เพื่อเป็นของที่ระลึก จากนั้นนั่งกระเช้ากลับลงมายังสถานีตุงซุง



จากนั้นนำท่านซ้อปึงที่ **ซิตี เกท เอาท์เล็ต (CITY GATE OUTLET)** เป็นเอาท์เล็ตขนาดใหญ่ที่สุดของฮ่องกง อยู่ใกล้กับสนามบินฮ่องกง ติดกับสถานีรถไฟ TUNG CHUNG STATION ซึ่งมีสินค้าแบรนด์เนมระดับโลกมากมายเป็นที่นิยมของนักท่องเที่ยวหรือแม้กระทั่งคนท้องถิ่นเอง ก็มาซ้อปึงกันที่นี่ นอกจากส่วนของห้างแล้วยังมี



ร้านอาหารต่างๆ, ศูนย์อาหาร FOOD REPUBLIC, ซูเปอร์มาร์เก็ต, โรงภาพยนตร์ และโรงแรม NOVOTEL CITY GATE HONG KONG ห้าง CITY GATE OUTLET มีแบรนด์ต่างๆให้เลือกมากกว่า 90 แบรินด์ เช่น NIKE, ADDIDAS, NEW BALANCE, BURBURY, COACH, MICHEL KOR, KATE SPADE, POLO RALPH LAUREN, THE NORTHFACE, ARMANI EXCHANGE, BALLY, CROCS, COLUMBIA, ESPRIT, EVISU, GUESS, GIORDANO, LEVIS, LACOSTE, PUMA, TUMI และ TIMBERLAND ให้ท่านได้ช้อปปิ้งอย่างจุใจ



ซิตี้เกท เอาท์เล็ต (CITY GATE OUTLET)

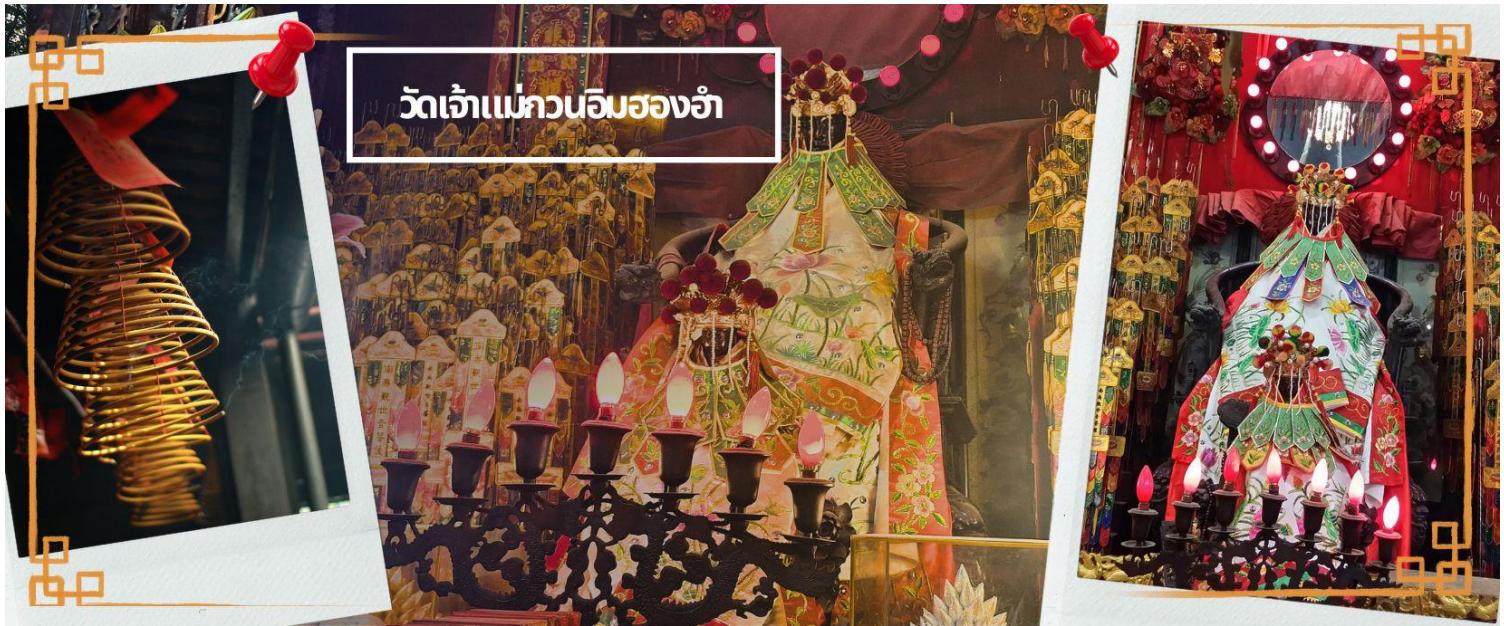
- เย็น 10 | อีสรระอาหารเย็นตามอัธยาศัย ****ไม่รวมอยู่ในโปรแกรม**** เพื่อความสะดวกในการช้อปปิ้ง
- โรงแรมที่พัก นำท่านเดินทางเข้าสู่ที่พัก **METROPARK KOWLOON HOTEL // 19 LUK HOP HOTEL // DORSETT TSUEN WAN HOTEL ★★★★★** หรือเทียบเท่า
- วันที่สาม เจ้าแม่กวนอิม วัดสองห้า - โรงงานจิวเวลรี่ - ร้านหยก - วัดหวังต้าเซียน - วัดแชกงหมิว - ช้อปปิ้ง ย่านมงก๊ก - สนามบินฮ่องกง (เช็คแล็บก็อก) - กรุงเทพฯ (สุวรรณภูมิ)
- เช้า 10 | บริการอาหารเช้า ณ ภัตตาคาร ****เมนูติ่มซำต้นตำหรับฮ่องกง** (4)**



จากนั้นนำทุกท่านเดินทางสู่ **วัดเจ้าแม่กวนอิมสองฮ่า (HUNG HOM KWUN YUM TEMPLE)** เป็นหนึ่งในวัดที่ชาวฮ่องกงนั้นเลื่อมใสกันมาก ด้วยความที่เจ้าแม่กวนอิมนั้นเป็นเทพเจ้าแห่งความเมตตา ฉะนั้นเมื่อใครมีทุกข์ร้อนอะไรก็มักจะมากราบไหว้ขอพรให้เจ้าแม่ช่วยเหลือ วัดนี้ถูกสร้างขึ้นในปี ค.ศ. 1873 ในช่วงสงครามโลกครั้งที่ 2 มีการปล่อยระเบิดลงบริเวณวัดสองฮ่าหลายต่อหลายครั้ง ทำให้มีผู้บาดเจ็บและล้มตายมากมาย แต่



โรงงานจิวเวลรี่ jewelry shop



วัดเจ้าแม่กวนอิมสองฮ่า

ชาวบ้านที่หนีเข้าไปหลบภัยในวัดนี้ก็กลับปลอดภัยและตัววัดก็ไม่ได้รับความเสียหายจากเหตุการณ์ที่ระเบิดอย่างน่าอัศจรรย์ และวันสำคัญอีกวันหนึ่งที่คนหลังไหลมาไหว้ขอพรอย่างไม่ขาดสาย และรอคอยเป็นประจำทุกปี ก็คือ "วันเปิดทรัพย์" หรือ วันยืมเงินเทพเจ้า เป็นวันที่จะมาขอพรและยืมเงินเจ้าแม่กวนอิม ซึ่งตรงกับวันที่ 26 นับจากวันตรุษจีน ซึ่งพิธีนี้ใน 1 ปี มีเพียงครั้งเดียวเท่านั้น จากนั้นนำท่านชม **โรงงานจิวเวลรี่** ซึ่งเป็นโรงงานที่มีชื่อเสียงที่สุดของฮ่องกงในเรื่องการออกแบบเครื่องประดับ อาทิเช่น จี้ และแหวนกั้งหัน ที่สวยงามโดดเด่นไม่เหมือนใคร ซึ่งถือกำเนิดขึ้นที่นี่และมีชื่อเสียงที่สุดใช้เป็นเครื่องประดับติดตัว และเสริมดวงชะตา สินค้าทุกชิ้นมีเอกสารรับประกันคุณภาพเปลี่ยน ซ่อม ใต้ตลอดอายุการใช้งาน หากเกิดการชำรุดจากสินค้าไม่ใช่อุบัติเหตุ และนำท่านเลือกซื้อ เครื่องประดับที่ **ร้านหยก** ซึ่งคนจีนนั้นถือว่าหยกเป็นหิน ที่เป็นตัวแทนของความสวยงามและความบริสุทธิ์ มีความเชื่อว่าหยกมงคล ถ้าพกติดตัวไว้จะอายุยืนและสุขภาพดี



กลางวัน

📍 บริการอาหารกลางวัน ณ ภัตตาคาร พิเศษเมนูชาบู สไตล์ฮ่องกง (5)

พิเศษเมนูชาบู สไตล์ฮ่องกง



Hot Pot & Shabu Hong Kong

จากนั้นนำท่านเดินทางสู่ **วัดหวังต้าเซียน (WONG TAI SIN TEMPLE)** เป็นวัดเก่าแก่อายุกว่าร้อยปี (คนจีนกว้างตุ้ง จะเรียกวัดนี้ว่า หว่องไท่ซิน) ซึ่งวัดแห่งนี้เป็นที่ประดิษฐานของเทพเจ้าจีนหลายองค์ เทพเจ้าหลักของวัด



วัดหวังต้าเซียน
(WONG TAI SIN TEMPLE)

คือเทพหวังต้าเซียน ท่านเทพเจ้าหวังต้าเซียน ชื่อเดิมคือ “หว่องซ้อเผ่ง” เป็นมนุษย์ธรรมดา เป็นเด็กเลี้ยงแพะที่มีความกตัญญูต่อบิดามารดา เมื่อถึงวันหนึ่งได้มีโอกาสพบกับนักพรต และได้รับการชักชวนให้ไปเล่าเรียนวิชา ท่านหว่องซ้อเผ่ง ตัดสินใจตามนักพรตออกไปศึกษาเล่าเรียนวิชา จนบรรลุ สามารถเสกก้อนหินให้กลายเป็นแพะได้ หลังจากนั้นก็ได้ลาอาจารย์นักพรต กลับมาใช้ชีวิตความรู้ที่ร่ำเรียนมาด้านสมุนไพร ใช้อรักษาคนที่เจ็บไข้ได้ป่วย ท่านได้ใช้วิชาการแพทย์สมุนไพร บำเพ็ญประโยชน์กับชาวบ้านมาตลอดช่วงชีวิต และยังถ่ายทอดวิชาให้กับลูกศิษย์มากมาย จนได้รับยกย่องว่าเป็นเทพหว่องไท่ซิน และได้ตั้งศาลหว่องไท่ซิน เอาไว้ เพื่อกราบสักการะ นอกจากนั้นแล้ว ภายในวัดยังมี **เทพเจ้าตัวยแดง หรือเทพเจ้าหยุกโหลว** รูปปั้นสีทอง มี ลีลาวพระจันทร์อยู่ด้านหลัง **เป้าหมายของคนโสดอยากมีคู่!!!** โดยการขอพรกับเทพเจ้าองค์นี้ต้องใช้ตัวยแดงผูกนิ้วเอาไว้ไม่ให้หลุดระหว่างพิธี เพราะชาวจีนเชื่อว่าตัวยแดงนี้แหละคือ เส้นโยงโชคชะตาด้านความรัก คนโสดก็เป็นการขอพรให้เจอเนื้อคู่ ส่วนคนมีคู่ ก็จะช่วยทำให้มีความรักที่มั่นคงและยืนยาว เมื่อไปถึงจะเห็นรูปปั้นของเทพหยุกโหลวอยู่ตรงกลาง เมื่อหันหน้าเข้าหาเทพหยุกโหลว จะพบรูปปั้นเจ้าบ่าว อยู่ทางขวา และรูปปั้นเจ้าสาวอยู่ทางซ้าย โดยมีตัวยแดงผูกโยงจากเจ้าบ่าวและเจ้าสาวมาที่เทพหยุกโหลว ซึ่งท่านจะคอยทำหน้าที่จดรายชื่อคู่รัก เชื่อกันว่าสมุดที่ผู้เฒ่าถือในมือ คือบัญชีรายชื่อคู่รักที่จะได้รับคำอวยพรให้อยู่คู่กันอย่างร่มเย็นเป็นสุข ซึ่งจะปรากฏตัวยามค่ำคืน ภายใต้แสงจันทร์ เป็นเทพเจ้าผู้เป็นอมตะที่อาศัยอยู่บนดวงจันทร์ และลงมาโลกมนุษย์เพื่อผูกด้ายดวงชะตา



ระหว่างคู่รักซึ่งเมื่อคู่กันแล้วก็จะไม่แคล้วคลาดกัน จากนั้นนำท่านเดินทางไป **วัดแขกหมิว หรือ วัดกังหัน (CHE KUNG TEMPLE)** วัดแขกสร้างขึ้นเพื่อเป็นอนุสรณ์เพื่อรำลึกถึงตำนานแห่งนักรบราชวงศ์ชิง มีนามว่า “แซ กง” แม่ทัพปราบศึก ผู้คนทั่วทุกดินแดนต่างยำเกรงในกำลังพลอันกล้าหาญแข็งแกร่งของแม่ทัพแซกง เป็นวัดเก่าแก่ที่มีความศักดิ์สิทธิ์มาก มีอายุกว่า 300 ปีตั้งอยู่ในเขต SHATIN มีประวัติเล่าต่อกันมาว่า ขณะที่แม่ทัพปราบศึก อยู่ที่นี่ ทุกแคว้นเขตแดนแผ่นดินใหญ่ ต่างก็ยำเกรงต่อกำลังพลที่กล้าหาญในกองทัพของท่าน ยามที่ออกรบเพื่อดำเนินศึกศัตรูทุกทิศทาง ทุก ๆ ครั้ง ท่านใช้สัญลักษณ์รูปกังหัน 4 ใบพัดติดไว้ด้านหลังรถศึกนำขบวนในกองทัพ เหล่าทหารกล้ามีความเชื่อว่าเมื่อพก พาสัญลักษณ์รูปกังหันนี้ไป ณ ที่ใด ๆ กังหันนี้จะช่วยเสริมสิริมงคล นำพาแต่ความโชคดี มีอำนาจเข้มแข็ง เสริมกำลังใจให้แก่กองทัพของท่าน ชื่อเสียงในการนำทัพสู้ศึกของท่านจึงเป็นตำนานมาจนทุกวันนี้ ปัจจุบันวัดแขก จึงเป็นสถานที่สักการะเคารพ ขอพร ท่านแซกง โดยมีสัญลักษณ์เป็นกังหันนำโชคนั่นเอง ☯ การหมุนกังหันนำโชคที่ตั้งอยู่ในวัด เพื่อจะได้หมุนเวียนชีวิตของเราและครอบครัวให้มีความเจริญก้าวหน้าด้านหน้าที่การงาน โชคลาภ ยศศักดิ์ และถ้าหากคนที่ดวงไม่มีมีเคราะห์ร้ายก็ถือว่าเป็นการช่วยหมุนบำบัดเอาสิ่งร้ายและไม่ดีออกไปให้หมด ในองค์กังหันนำโชคมี 4 ใบพัด คือพร 4 ประการ ได้แก่ สุขภาพร่างกายแข็งแรง, เดินทางปลอดภัย, สมความปรารถนา และเงินทองไหลมาเทมา ในทุกๆ วันที่ 2 ของเดือนแรกตามปฏิทินจีนชาวจีนฮ่องกงและนักธุรกิจจะมาวัดนี้เพื่อถวายกังหันลมเพราะเชื่อว่ากังหันจะ



ช่วยพัดพาสิ่งชั่วร้ายและโรคภัยไข้เจ็บออกไปจากตัวและนำพาแต่ความโชคดีเข้ามาแทน จากนั้นนำท่านเดินทางสู่ **ย่านมงก๊ก** เป็นย่านที่มีความคึกคักที่สุดแห่งหนึ่งในเกาะฮ่องกงก็ว่าได้ เป็นสวรรค์ของนักช้อปปิ้งหนึ่งที่ สายช้อปปิ้งจะพลาดไม่ได้ นับได้ว่าเป็นย่านช้อปปิ้งที่คึกคักมากอีกแห่งหนึ่งของฮ่องกงเพราะเป็นย่านช้อปปิ้งที่มีทั้งร้านค้า และคนที่มาช้อปปิ้งจากที่ต่างๆ มากมายไม่ขาดสายตั้งแต่กลางวันยันกลางคืน เป็นถนนช้อปปิ้งที่มีสีสันมาก ถ้าเทียบกับญี่ปุ่นแล้วก็เปรียบเหมือนการเดินทางอยู่ที่ชิบูย่าเลยก็ว่าได้ และยังมี **ถนนเลดี้ส์ มาร์เก็ต (LADIES MARKET)** ที่มีทั้งเครื่องสำอาง เสื้อผ้า รองเท้า กระเป๋า เครื่องประดับมากมายให้เลือกช้อปปิ้ง อีกทั้งยังมีร้านอาหารและเครื่องดื่ม ที่ขึ้นชื่อหลากหลายชนิด ให้ทุกท่านได้ลองลิ้มรสอีกมากมาย

สมควรแก่เวลานำคณะออกเดินทางสู่สนามบินฮ่องกง



18.35 น. ออกเดินทางโดยสายการบิน **CATHAY PACIFIC** เที่ยวบินที่ **CX 703**

🍷 บริการอาหารและเครื่องดื่มบนเครื่อง (6)

20.35 น. ถึงท่าอากาศยานนานาชาติสุวรรณภูมิโดยสวัสดิภาพ



อัตราค่าบริการ

วันที่เดินทาง	ห้องเตียงคู่ นอน 2-3 ท่าน เด็กมีเตียงพัก 3 ท่าน	พักเดี่ยว
พฤษภาคม 2567		
วันที่ 25-27 พฤษภาคม 2567	20,899 บาท	6,900 บาท
มิถุนายน 2567		
วันที่ 08-10 มิถุนายน 2567	19,899 บาท	6,900 บาท
วันที่ 15-17 มิถุนายน 2567	19,899 บาท	6,900 บาท
วันที่ 22-24 มิถุนายน 2567	19,899 บาท	6,900 บาท
วันที่ 29 มิถุนายน-01 กรกฎาคม 2567	20,899 บาท	6,900 บาท
กรกฎาคม 2567		
วันที่ 05-07 กรกฎาคม 2567	20,899 บาท	6,900 บาท
วันที่ 06-08 กรกฎาคม 2567	20,899 บาท	6,900 บาท
วันที่ 12-14 กรกฎาคม 2567	20,899 บาท	6,900 บาท
วันที่ 13-15 กรกฎาคม 2567	20,899 บาท	6,900 บาท
วันที่ 20-22 กรกฎาคม 2567	22,899 บาท	7,900 บาท
สิงหาคม 2567		
วันที่ 02-04 สิงหาคม 2567	21,899 บาท	7,900 บาท
วันที่ 23-25 สิงหาคม 2567	21,899 บาท	7,900 บาท
วันที่ 31 สิงหาคม-02 กันยายน 2567	20,899 บาท	6,900 บาท

ราคาเด็กอายุไม่ถึง 2 ขวบ = INFANT 8,900 บาท



รายการท่องเที่ยวนี้ อาจเปลี่ยนแปลงหรือสลับสถานที่ท่องเที่ยว ได้ตามความเหมาะสม
อันเกิดจากปัจจัยภายนอก เช่น สภาพอากาศ และความล่าช้าของเที่ยวบิน และอื่นๆ
โดยบริษัทฯ ผู้จัด จะคำนึงถึงผลประโยชน์ของลูกค้าเป็นสำคัญ

ราคาทัวร์ไม่รวมค่าทิปไกด์ท้องถิ่นและคนขับรถ
ท่านละ 1,500 บาท ตลอดการเดินทาง
หัวหน้าทัวร์ไทย แล้วแต่ความพึงพอใจในการบริการ

อย่าลืม

อ่านเพื่อทำความเข้าใจเงื่อนไขการจองทัวร์



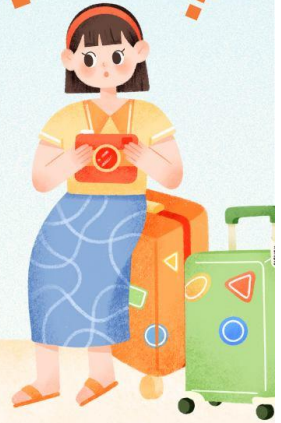


เงื่อนไขการยกเลิก

ขอสงวนสิทธิ์ในการคืนเงินมัดจำหรือค่าทัวร์เต็มจำนวน
**ทุกกรณี การแจ้งยกเลิกการเดินทาง
หรือไม่เดินทางในวันที่ทำการจองไว้**



ค่าทัวร์เป็นลักษณะของการเหมาจ่าย
ไม่สามารถคืนเงินค่าอาหาร
หรือค่าเข้าชมสถานที่ท่องเที่ยวต่างๆ
หากลูกค้าไม่เข้าร่วมกิจกรรมของทัวร์ทุกกรณี





✔ อัตราค่าบริการรวม

- ✔ ค่าตัวเครื่องบินไป-กลับเส้นทางตามรายการระบุชั้นทัศนาวจร (ต้องไป-กลับพร้อมคณะเท่านั้น)
- ✔ ค่าภาษีสนามบินและค่าภาษีน้ำมันเชื้อเพลิงแล้ว และทางบริษัทขอเก็บเพิ่มในกรณีที่สายการบินมีการปรับค่าธรรมเนียมเพิ่ม ก่อนการเดินทาง
- ✔ ค่าสัมภาระน้ำหนักท่านละ 23 กก. โหลดใต้ท้องเครื่องบิน และสำหรับถือขึ้นเครื่อง 7 กก.
- ✔ ค่าที่พักตามระบุในรายการ
- ✔ ค่าอาหารตามรายการระบุ
- ✔ ค่ารถรับ-ส่งนำเที่ยวตามรายการ และ ค่าเข้าชมสถานที่ตามรายการระบุ
- ✔ ค่าบริการหัวหน้าทัวร์ที่ชำนาญเส้นทางนำท่านท่องเที่ยวตลอดรายการในต่างประเทศ
- ✔ ประกันอุบัติเหตุระหว่างการเดินทาง วงเงินท่านละ 1,000,000 บาท (เงื่อนไขตามกรมธรรม์)
- ✔ ภาษีมูลค่าเพิ่ม 7% และภาษีหัก ณ ที่จ่าย 3% (แค่ค่าบริการเท่านั้น)

✘ อัตราค่าบริการไม่รวม

- ✘ ค่าใช้จ่ายส่วนตัว อาทิ ค่าทำหนังสือเดินทาง, ค่าโทรศัพท์ส่วนตัว, ค่าช้อปปิ้ง, มีนิบาร์ในห้องพัก , รวมถึงค่าอาหารและเครื่องดื่มที่สั่งเพิ่มนอกเหนือรายการ
- ✘ ค่าสัมภาระที่หนักเกินสายการบินกำหนด (ปกติ 23 กก.)
- ✘ ค่าทิปไกด์ท้องถิ่นและคนขับรถ ท่านละ 1,500 บาท **ค่าทิปหัวหน้าทัวร์ไทย แล้วแต่ความพึงพอใจในการบริการ**



เงื่อนไขการจอง และชำระเงิน

ชำระมัดจำในวันที่จองที่นั้นละ **10,000 บาท** พร้อมหนังสือเดินทาง (หรือสำเนา) ส่วนที่เหลือชำระทั้งหมดอย่างน้อย 20 วันก่อนการเดินทาง

กรุ๊ปที่เดินทางช่วงวันหยุด หรือเทศกาลที่ต้องการันตีมัดจำกับสายการบินหรือผ่านตัวแทนในประเทศหรือต่างประเทศ รวมถึงเที่ยวพิเศษ เช่น Charter Flight, Extra Flight ทางบริษัทฯ ขอสงวนสิทธิ์ไม่คืนเงินค่าทัวร์ทั้งเต็มจำนวนหรือบางส่วน ในกรณีที่ท่านจองแล้วยกเลิกหรือเลื่อนการเดินทาง

กรุ๊ปที่เดินทางช่วงวันหยุด หรือเทศกาลที่ต้องการันตีมัดจำกับสายการบินหรือผ่านตัวแทนในประเทศหรือต่างประเทศ รวมถึงเที่ยวพิเศษ เช่น Charter Flight, Extra Flight ทางบริษัทฯ ขอสงวนสิทธิ์ไม่คืนเงินค่าทัวร์ทั้งเต็มจำนวนหรือบางส่วน ในกรณีที่ท่านจองแล้วยกเลิกหรือเลื่อนการเดินทาง





ข้อควรทราบ

ทางบริษัทฯ ขอสงวนสิทธิ์ความรับผิดชอบใด ๆ ทั้งสิ้นในกรณีดังต่อไปนี้



หากเกิดกรณีความล่าช้าจากสายการบิน, การประท้วง, การนัดหยุดงาน, การก่อกองลาจล, การปิดด่าน, ภัยธรรมชาติ หรือกรณีที่ท่านถูกปฏิเสธการเข้าหรือออกเมืองจากเจ้าหน้าที่ตรวจคนเข้าเมืองหรือเจ้าหน้าที่กรมแรงงานทั้งจากไทยและต่างประเทศ ซึ่งอยู่นอกเหนือความรับผิดชอบของบริษัทฯ



หากท่านใช้บริการของทางบริษัทฯ ไม่ครบ อาทิ ไม่เที่ยวบางรายการ, ไม่ทานอาหารบางมื้อ เพราะค่าใช้จ่ายทุกอย่างทางบริษัทฯ ได้ชำระค่าใช้จ่ายให้ตัวแทนต่างประเทศแบบเหมาขาดก่อนออกเดินทางแล้ว



หากเกิดทรัพย์สินสูญหายจากการโจรกรรมและ/หรือ เกิดอุบัติเหตุสูญหายที่เกิดจากความประมาทของตัวนักท่องเที่ยวเอง



ตัวเครื่องบินเป็นตัวราคาพิเศษ หากท่านไม่เดินทางพร้อมคณะไม่ว่าจะด้วยเหตุใดก็ตาม ไม่สามารถนำมาเลื่อนวันเดินทางหรือคืนเงินได้



เนื่องจากตัวเครื่องบินเป็นตัวแบบหมู่คณะระบบจะทำการ Random ไม่สามารถเลือกที่นั่งได้ ท่านอาจจะไม่ได้ที่นั่งติดกัน แต่สามารถแจ้งความต้องการต่อที่หน้าเคาน์เตอร์สายการบินเท่านั้น



สำคัญมาก



หนังสือเดินทาง (Passport) ต้องมีอายุเหลือใช้งานอย่างน้อย 6 เดือน
บริษัทฯ ไม่รับผิดชอบหากอายุหนังสือเดินทางของท่าน เหลือไม่ถึง
และไม่สามารถเดินทางออกนอกประเทศได้



**หากท่านไม่ได้ถือหนังสือเดินทางไทย โปรดสอบถาม
เงื่อนไข การเดินทางและ เงื่อนไขวีซ่า**