



DIAMOND ON TOUR
บริษัท ไดมอนด์ ออน ทัวร์ จำกัด

LINE @DiamondOnTour

092-545-0990



TAT License
11/09582



**เดินทางวันหยุด
สงกรานต์**

Dream True
TAIWAN
อาลีซาน สุริยันจันทรา จิวเฟิ่น เจิ้งปิง



เดินทาง 12 - 16 เมษายน 2567

AD-TPE002-TG

5 วัน | 4 คืน |



น้ำหนักกระเป๋า
30 kg

ราคา
เพียง

37,900



หมู่บ้านชาวประมงเจิ้งปิง



ถนนโบราณจิวเฟิ่น



ทะเลสาบสุริยันจันทรา



อนุสรณ์สถานเจียงไค

อาลีซาน นั่งรถไฟสายโรแมนติก ชมเมืองโบราณจิวเฟิ่น
ล่องเรือชมทะเลสาบสุริยันจันทรา เช็กอินหมู่บ้านชาวประมงเจิ้งปิง



ประกันอุบัติเหตุ

อาหาร 10 มื้อ

โรงแรม 4 ดาว

เมนูพิเศษ!! ชาบูฮ่องกง, เมนูเสี่ยวหลงเป่า



วัน	โปรแกรมทัวร์	อาหาร			โรงแรม
		เช้า	เที่ยง	เย็น	
1	สนามบึงสุวรรณภูมิ - สนามบึงเถาหยวน - เมืองเจียอี้ - เหวินอ้ว ไนท์มาร์เก็ต	→	→	✓	REN YI LAKE CHIAYI HOTEL หรือเทียบเท่า
2	เมืองเจียอี้ - อาลีซาน (นั่งรถไฟโบราณ 1 ขา) - ซิมซาอู๋หลง - ไถจง - ไถจง ไนท์มาร์เก็ต	✓	✓	-	STAY YIZHONG HOTEL หรือเทียบเท่า
3	ล่องเรือทะเลสาบสุริยันจันทรา - วัดเสวียนกวง - วัดเหวินหู่ - ซิมซาอู๋หลง - ร้านพายลับปะรด - ซีเหมินติง	✓	✓	✓	PAPA WHALE HOTEL หรือเทียบเท่า
4	สะพานคู่รัก- ท่าเรือต้นสุ่ย - ตลาดต้นสุ่ย - หมู่บ้านชาวประมงเจิ้งปิง - ถนนโบราณจิวเฟิ่น	✓	✓	-	PAPA WHALE HOTEL หรือเทียบเท่า
5	ร้านเครื่องสำอาง - ตึกไทเป 101 - อนุสรณ์สถานเจียงไคเช็ค - วัดหลงซาน - สนามบึงเถาหยวน - สนามบึงสุวรรณภูมิ	✓	✓	→	

** รายการทัวร์ข้างต้นอาจมีการสลับปรับเปลี่ยนเพื่อความเหมาะสม **



เดินทางโดยสายการบิน



BKK → TPE

เที่ยวบิน เวลาออก เวลาถึง

TG632 08.25 13.05

TPE → BKK

เที่ยวบิน เวลาออก เวลาถึง

TG635 20.05 22.55

DAY1

สนามบินสุวรรณภูมิ • สนามบินเถาหยวน • เจียอี • เหวินฮัว ไท่มาร์เก็ต

📶 (-/-/D)

05.00 พร้อมกันที่สนามบินสุวรรณภูมิชั้นระหว่างประเทศขาออก (ชั้น 4) เคาน์เตอร์ สายการบินไทย พบกับเจ้าหน้าที่ที่คอยต้อนรับและอำนวยความสะดวก ณ บริเวณหน้าเคาน์เตอร์

08.25 ออกเดินทางจากกรุงเทพฯ โดยสายการบินไทย เที่ยวบินที่ TG632 (บริการอาหารและเครื่องดื่มบนเครื่อง) (ใช้เวลาเดินทางประมาณ 4 ชั่วโมง เวลาท้องถิ่นเร็วกว่าประเทศไทย 1 ชั่วโมง)

***** หมายเหตุ : เคาน์เตอร์เช็คอินปิดบริการก่อนเวลาเครื่องออก 60 นาที และไม่มีประกาศเตือนผู้โดยสารขึ้นเครื่อง ดังนั้นผู้โดยสารจำเป็นต้องพร้อม ณ ประตูขึ้นเครื่องก่อนเวลาเครื่องออกอย่างน้อย 45 นาที *****

13:05 ถึง สนามบินเถาหยวน ประเทศไต้หวัน ผ่านพิธีศุลกากรและตรวจคนเข้าเมืองจากนั้นนำท่านเดินทางสู่เมืองเจียอี

📍 นำท่านช้อปปิ้งตลาดกลางคืนที่ใหญ่ที่สุดของเมืองเจียอี เหวินฮัว ไท่มาร์เก็ต ให้เลือกชิมอาหารและขนมพื้นเมืองแสนอร่อย ที่นี้มีสินค้าท้องถิ่นให้เลือกช้อปปิ้งอย่างจุใจ โดยทางทิศใต้ของถนน จะมีน้ำพุตั้งอยู่กึ่งกลางตลาดแบ่งถนนออกเป็น 2 เลน สำหรับรถที่วิ่งสัญจรในช่วงกลางวัน และเป็นถนนคนเดินในช่วงกลางคืน



📍 บริการอาหารเย็น ณ ภัตตาคาร

ที่พัก Ren yi lake Chiayi Hotel หรือเทียบเท่า



DAY2

เจียอี • อาลีซาน • นั่งรถไฟโบราณ 1 ขา • ซิมซาอู่หลง • ไทจง • ไทจง ในกีมาร์เก็ต

📍 (B/L/-)

เช้า 📍 บริการอาหารเช้า ณ ห้องอาหารของโรงแรม

จากนั้นเดินทางสู่ อุทยานแห่งชาติอาลีซาน ตั้งอยู่ในเขตเมืองเจียอี ทางตอนกลางของไต้หวัน ครอบคลุมพื้นที่ถึง



1,400 เฮกเตอร์ จุดเด่นอยู่ที่ภูเขาอาลีซาน สูงประมาณ 2,200 เมตรจากระดับน้ำทะเล ทำให้บรรยากาศรอบอุทยาน เย็นสบาย มีอุณหภูมิราว 10.6 องศาเซลเซียสเท่านั้น ด้วยทัศนียภาพที่สวยงามและอากาศที่ดี ทำให้อุทยานแห่งนี้ ได้รับความนิยมจากนักท่องเที่ยวมากมาย และให้ท่านได้เดินชมสวนสนพันปี จากนั้นให้ท่านได้นั่ง **รถไฟโบราณ** ซึ่งเป็นเอกลักษณ์ของอาลีซาน เพื่อให้ท่านได้ชมทัศนียภาพของอาลีซานและสัมผัสอากาศเย็นสบายร่มรื่นภายในอุทยาน **เที่ยง 📍 บริการอาหารกลางวัน ณ ภัตตาคาร**

หลังรับประทานอาหารกลางวัน นำท่านเดินทางลงจากอุทยานอาลีซาน ระหว่างเดินทางให้ท่านชมทัศนียภาพ ระหว่างสองข้างทาง เพื่อนำท่านเดินทางสู่ เมืองไทจง จากนั้นนำท่านแวะ **ซิมซาอู่หลง** ชานชาลาขึ้นชื่อของทางไต้หวัน ภูเขาไต้หวันแท้ๆ ที่จะนิยมปลูกกันมากทางแถบอาร์จีน ด้วยสภาพอากาศบนพื้นที่สูงและอากาศที่เย็นตลอดปีของที่นี่ทำให้



ชาที่นี่มีรสชาติดีกลมกล่อม หลังจากนั้นนำท่านช้อปปิ้ง **ไทจง ไนท์มาร์เก็ต** ซึ่งเป็นถนนสายสำหรับขายอาหาร เครื่องดื่มและอาหารยอดนิยมของตลาดกลางคืนไต้หวัน

ค่ำ ๑๐ | **อิสระอาหารค่ำตามอัธยาศัย**



ที่พัก Stay Yizhong Hotel หรือเทียบเท่า

DAY 3

เมืองหนานโกว • ล่องเรือทะเลสาบสุริยันจันทรา • พระถังซำจั๋ง • วัดเหวินหวู่ • ไทเป • ขนมพายลับปะรด
ตลาดซีเหมินติง

๑๐ | (B/L/D)

เช้า ๑๐ | **บริการอาหารเช้า ณ ห้องอาหารของโรงแรม**



จากนั้นนำท่านเดินทางสู่**เมืองหนานโกว** ล่องเรือชมความงามทะเลสาบสุริยันจันทรา ซึ่งมีความงดงามราวกับภาพวาด เปรียบเสมือนสวิสเซอร์แลนด์แห่งไต้หวัน ตัวทะเลสาบมองดูคล้ายพระอาทิตย์ และ พระจันทร์เสี้ยว ซึ่งเป็นที่มาของนามอันไพเราะว่า “สุริยัน-จันทรา” จากนั้นนำท่านขึ้นฝั่งชม **วัดเสวียนกง (พระถังซำจั๋ง)** สร้างขึ้นในช่วงปี 1955 ตั้งอยู่ในพื้นที่ห่างจากวัดเสวียนจั้ง (Xuanzang Temple) ประมาณ 3 กิโลเมตร ภายในวัดมี



ประติมากรรมของรูปปั้นพระเสวียนจั้ง (the Buddhist monk Xuanzang) ซึ่งเป็นพระภิกษุที่มีชื่อเสียงในราชวงศ์ถัง ที่ได้รับคำสั่งจากจักรพรรดิ ท่านสามารถถ่ายรูปวิวทะเลสาบมูมสูงได้จากที่แห่งนี้

นำท่านชม วัดเหวินหวู่ ขอพรถักเทพเจ้าแห่งโชคลาภ เทพเจ้าแห่งปัญญา และเทพเจ้าแห่งความซื่อสัตย์ ซึ่งชาว



ไต้หวันเชื่อกันว่า หากได้บูชาเทพเจ้ากวนอู จะได้ประสบความสำเร็จในหน้าที่การงาน มีแต่คนจงรักภักดี หรือหากวางแผนสิ่งใด ก็จะได้ประสบความสำเร็จตามปรารถนาจึงทำให้ได้รับความนิยมจากชาวไต้หวัน ที่มาสักการะขอพรองค์เทพในวัดแห่งนี้

เที่ยง ๑๑ บริการอาหารกลางวัน ณ ภัตตาคาร



หลังอาหารนำท่านเดินทางสู่ **ไทเป** นำทุกท่านแวะชิม **ขนมพายสับประรด** เค้กพายสับประรด เป็นขนมชื่อดังประจำชาติของไต้หวันที่มีเอกลักษณ์เฉพาะตัว มีรสชาติกลมกล่อม แป้งมีความหอมและไส้สับประรดเยอะ นอกจากนี้ยังมีขนมอื่น ๆ อีกมากมาย เช่น พายเผือก, Naugat (ตังเม) ให้ทุกท่านได้เลือกชิมเลือกซื้อเป็นของฝากกลับบ้าน



นำท่านช้อปปิ้ง **ตลาดซีเหมินติง** หรือที่คนไทยเรียกว่า **สยามสแควร์เมืองไทย** มีทั้งแหล่งเสื้อผ้าแบรนด์เนม สไตล ้วยรุ่น กระเป๋า ของฝากคนที่ท่านรัก รองเท้ายี่ห้อต่าง อาทิ Onisutka Tiger แบรินด์ดังของญี่ปุ่น รวมถึงยี่ห้อต่าง ๆ เช่น New Balance, Puma, Adidas, Nike ให้ท่านอิสระช้อปปิ้งตามอัธยาศัย

ค่า ๑๑ บริการอาหารเย็น ณ ภัตตาคาร **แมนูซาบู** ท่านละ 1 เช็ต

ที่พัก **PAPA whale hotel** หรือเทียบเท่า



DAY

สะพานคู่รัก • ท่าเรือต้นสุ่ย • ถนนโบราณต้นสุ่ย • หมู่บ้านชาวประมงเจิ้งปิง • ถนนโบราณจิวเฟิ่น
📍 (B/L/D)

เช้า 📍 บริการอาหารเช้า ณ ห้องอาหารของโรงแรม

นำท่าน แวะถ่ายรูป ท่าเรือต้นสุ่ย&สะพานแห่งความรักต้นสุ่ย (Fisherman's Wharf&Tamsui Lover's Bridge) เป็นท่าเทียบเรือที่ได้รับการพัฒนาในเมืองนิวไทเป มีทั้งท่าเรือ สวนสาธารณะ และทางเดินไม้ที่ทอดยาวออกไปกว่า 300 เมตร จึงเป็นสถานที่เหมาะสำหรับการเล่นรับลม จุดเด่นของที่นี่คือสะพานคู่รัก Lover's Bridge เป็นสะพาน

โค้งสีขาวคล้ายกับเรือใบและมีการประดับไฟที่ขอบสะพานเป็นแนวยาวท ทำให้เป็นที่นิยมในหมู่คู่รักอย่างมาก

นำท่านอิสระ ถนนโบราณต้นสุ่ย (Tamsui Old Street) เป็นถนนสายโบราณริมแม่น้ำต้นสุ่ยเมืองแห่งนี้เต็มไปด้วยกลิ่นอายของความเจริญรุ่งเรือง โดยภายในเมืองล้วนมีสิ่งก่อสร้างและอาคารบ้านเรือนในรูปแบบของสถาปัตยกรรมแบบตะวันตกและญี่ปุ่นตอนใต้ ซึ่งตลอดถนนริมแม่น้ำสายนี้จะเต็มไปด้วยร้านค้าที่ขายสินค้าพื้นเมืองมากมาย รวมทั้งร้านอาหารประจำท้องถิ่นด้วย



เที่ยง 📍 บริการอาหารกลางวัน ณ ภัตตาคาร

จากนั้นนำท่านถ่ายรูป ท่าเรือประมงเจิ้งปิง ตั้งอยู่ทางตอนใต้ของเกาะเหอผิง เป็นท่าเรือประมงเก่าแก่ที่มี





ประวัติศาสตร์อันยาวนาน สร้างขึ้นโดยชาวจีนผู้ป่วนในปี1934 ในช่วงยุคอาณานิคมของญี่ปุ่น ที่นี่เป็นเมืองท่าที่ใหญ่ที่สุดในไต้หวัน Zhengbin Fishing Port Color House เป็นจุดเช็คอิน IG ยอดนิยมใน Keelung บ้านสร้าง 16 หลัง ถือเป็นจุดเช็คอินใหม่สำหรับนักท่องเที่ยวที่เดินทางมาไต้หวัน

สมควรแก่เวลานำท่าน สัมผัสบรรยากาศ ถนนโบราณจิวเฟิ่น ที่ตั้งอยู่บริเวณไหล่เขาในเมืองจีหลง จิวเฟิ่นเคยเป็น



แหล่งเมืองท่องเที่ยวที่มีชื่อเสียงตั้งแต่สมัยโบราณ ปัจจุบันเป็นสถานที่ท่องเที่ยวที่สำคัญแห่งหนึ่ง นอกจากจะเป็นถนนคนเดินเก่าแก่ที่มีชื่อเสียงที่สุดในไต้หวัน จากนั้นให้ท่านได้เพลิดเพลินบรรยากาศแบบดั้งเดิมของร้านค้า ร้านอาหารของชาวไต้หวันและท่านยังสามารถชื่นชมวิวทิวทัศน์รวมทั้งเลือก

คำ ๑๑ อีสรอาหารคำตามอริยาศัย

ที่พัก PAPA whale hotel หรือเทียบเท่า



DAY

ร้านเครื่องสำอาง • ตึก ไทเป 101 (ไม่รวมค่าขึ้นตึก) • อนุสรณ์สถานเจียงไคเช็ค • วัดหลงซาน •
กลอเลีย เอ้าท์เล็ต • สนามบินเกาหยวน • สนามบินสุวรรณภูมิ ☎ (B/L/-)

เช้า ☎ บริการอาหารเช้า ณ ห้องอาหารของโรงแรม

นำท่านช้อปปิ้ง ร้านเครื่องสำอาง ที่ได้รับความนิยมหรือรวมทั้งพวงกต/น้ำมันและยานวดที่ขึ้นชื่อของไต้หวัน นำท่าน
แวะชิมและเลือกซื้อขนมยอดนิยมนิยมของไต้หวัน

จากนั้นนำท่านถ่ายรูปคู่กับ ตึก ไทเป 101 Landmark หลักของเมืองไทเป เป็นตึกที่สูงที่สุดในไต้หวัน และสูงเป็น



อันดับ 2 ของโลก (ปี 2004 เคยสูงที่สุดในโลก) มีความสูงมากถึง 508 เมตร ด้านบนมีจุดชมวิวในร่มที่ชั้น 89 และสามารถขึ้นบันไดต่อไปที่ลานชม
วิวกลางแจ้งที่ชั้น 91 ได้ (ไม่รวมค่าบัตรขึ้นชั้น 89)

จากนั้นนำท่านชม อนุสรณ์สถานเจียงไคเช็ค อนุสรณ์สถานที่ตั้งอยู่ตรงใจกลางของเมืองไทเปที่มีพื้นที่ 2,500 ตารางกิโลเมตรแห่งนี้ถูกตกแต่งและ
ประดับเป็นอย่างดี โดยตัวอาคารของอนุสรณ์สถานถูกสร้างขึ้นตาม
แบบสถาปัตยกรรมจีนโบราณ บันไดทั้งสี่ด้านถูกสร้างด้วยหินอ่อนสีขาว
เป็นชั้นตามแบบพีระมิดอียิปต์ หลังคาสีน้ำเงิน รวมทั้งยังมีสวนดอกไม้สี
แดง ที่เป็นการแสดงออกทางสัญลักษณ์ให้เห็นถึงอิสรภาพ ความเท่า
เทียม และความเป็นหนึ่งเดียวกัน ตามสีของธงชาติไต้หวัน



เที่ยง ☎ บริการอาหารกลางวัน ณ ภัตตาคาร เมนูเสี่ยวหลงเปา



นำท่านชม **วัดหลงซาน** เป็นศาลเจ้าจีนเก่าแก่ที่ตั้งอยู่ในเขตวันหัว กรุงไทเป ไต้หวัน สร้างขึ้นโดยผู้ที่อพยพมาจาก
ฝู



เจียนในช่วงราชวงศ์ชิง ราวปี ค.ศ. 1738 โดยสร้างขึ้นเพื่อถวายสักการะแด่เจ้าแม่กวนอิมและม่าจ้อโป๊ เป็นวัด
มหายาน รวมถึงลัทธิเต๋า เช่นกัน ซึ่งการรวมความเชื่อในศาสนสถานเดียวแบบนี้เป็นลักษณะพิเศษของศาลเจ้าแบบ
ไต้หวัน วัดหลงซาน เป็นวัดเก่าแก่ตั้งแต่สมัยราชวงศ์ชิง ที่มีความสวยงามและมีคุณค่าทางประวัติศาสตร์เป็นอย่างมาก
ที่นี่เต็มไปด้วยรูปแกะสลักมากมาย มีเสาคู่มังกรทองแดงอันโดดเด่นที่ประตูหน้า และเสาอีกสี่คู่ที่โถงกลาง
นอกจากนี้ วัดหลงซานยังประดิษฐานพระพุทธรูปและเทพเจ้าศักดิ์สิทธิ์ไว้หลายองค์ ทำให้ชาวไต้หวันและ
ชาวต่างชาติต่างพากันมาเยี่ยมชมและสักการะอยู่เป็นประจำ

สมควรแก่เวลานำท่านเดินทางสู่สนามบินเถาหยวน

20:05 ออกเดินทางจากสนามบินเถาหยวน โดยสายการบินไทย เที่ยวบิน TG635

22:55 ถึง สนามบินสุวรรณภูมิ กรุงเทพฯ โดยสวัสดิภาพ พร้อมความประทับใจมิรู้ลืม



อัตราค่าบริการ

วันเดินทาง	ราคาทัวร์/ท่าน พักห้องละ 2-3 ท่าน	ราคา ห้องพักเดี่ยว	จำนวนคน เดินทาง
12-16 เมษายน 2567	37,900	6,000	25

เป็นราคาโปรโมชั่นไม่มีราคาเด็ก

อัตราค่าบริการสำหรับเด็กอายุไม่เกิน 2 ปี ณ วันเดินทางกลับ (Infant) ท่านละ 7,900 บาท
ราคานี้ไม่รวมค่าทิปไกด์และคนขับรถท้องถิ่น ท่านละ 1,500 บาท/ท่าน
สำหรับหัวหน้าทัวร์แล้วแต่ความพึงพอใจของลูกค้า

อัตราค่าบริการนี้ รวมและไม่รวมอะไรบ้าง



✓ อัตราค่าบริการนี้รวม



ตัวเครื่องบินระหว่างประเทศ ไป-กลับ พร้อมคน-สายการบินที่ระบุในรายการ



ภาษีสนามบิน, ภาษีสนามบินน้ำมัน (กรณีสายการบินมีการปรับขึ้นค่าภาษีนำ ขออนุญาตเก็บค่าใช้จ่ายเพิ่มตามจริง)



กระเป๋าสัมภาระ-โหลดใต้ท้องเครื่องท่านละ 1 ใบ น้ำหนัก ไม่เกิน 30 กิโลกรัม
กระเป๋าสัมภาระ- นำขึ้นเครื่องท่านละ 1 ใบ น้ำหนัก ไม่เกิน 7 กิโลกรัม



มื้ออาหาร ตามระบุในรายการ



รถรับ-ส่ง และนำเที่ยวตามระบุในรายการ



ค่าเข้าชม สถานที่ท่องเที่ยว ตามระบุในรายการ



มัคคุเทศก์ท้องถิ่น และหัวหน้าทัวร์นำเที่ยว



โรงแรม ที่พัก ตามระบุในรายการ พัก 2-3 ท่าน / ห้อง



บริการน้ำดื่มท่านละ 1 ขวด / วัน



ประกันอุบัติเหตุระหว่างเดินทาง วงเงิน 1,000,000 บาท (เงื่อนไขเป็นไปตามกรมธรรม์)

✗ อัตราค่าบริการนี้ไม่รวม



ค่าทิปไกด์ท้องถิ่น, คนขับรถ 1,500 บาท / ท่าน



ค่าใช้จ่ายส่วนตัวนอกเหนือจากรายการระบุ เช่น ค่าโทรศัพท์, ค่าอินเทอร์เน็ต, ค่าอาหารมินิบาร์ในโรงแรม, ค่าช้อปปิ้ง, ค่าเครื่องดื่ม และอาหารนอกเหนือจากรายการ



ค่าทิปหัวหน้าทัวร์ ตามเห็นสมควร ตามสันทนาการของท่าน



ค่าใช้จ่ายต่างๆ ที่เกี่ยวข้องกับการติดเชื้อโควิด-19 ระหว่างเดินทางท่องเที่ยว



ภาษีมูลค่าเพิ่ม 7% และภาษีหัก ณ ที่จ่าย 3%



เงื่อนไขการสำรองที่นั่งและการยกเลิก



การสำรองที่นั่ง

- สำรองที่นั่งพร้อมชำระเงินมัดจำ 10,000 บาท และชำระส่วนที่เหลือ 30 วันก่อนเดินทาง
- กรณีสำรองที่นั่ง น้อยกว่า 30 วัน ชำระเงินจำนวนเต็ม

เงื่อนไขการยกเลิกมีดังนี้

แจ้งยกเลิก
30 วัน
ก่อนการเดินทางขึ้นไป

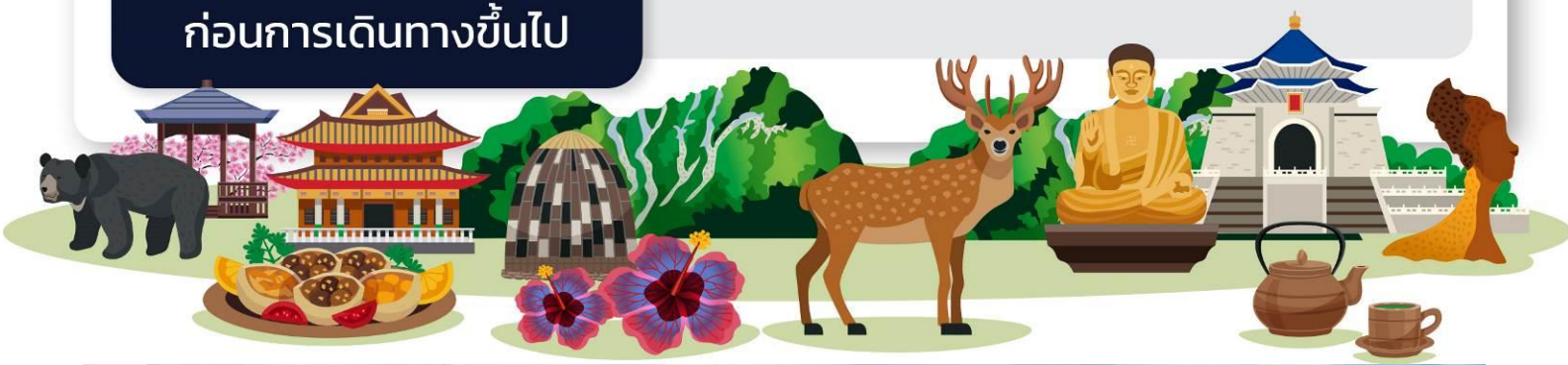
คืนค่าทัวร์ทั้งหมด
โดยหัก ค่าใช้จ่ายที่เกิดขึ้นจริงทุกกรณี

แจ้งยกเลิก
15 - 29 วัน
ก่อนการเดินทางขึ้นไป

หักค่าใช้จ่าย 50% ของค่าทัวร์
โดยหัก ค่าใช้จ่ายที่เกิดขึ้นจริงทุกกรณี

แจ้งยกเลิก
0 - 14 วัน
ก่อนการเดินทางขึ้นไป

หักค่าใช้จ่าย 100% ของค่าทัวร์



เงื่อนไขเพิ่มเติม ที่ท่านควรทราบ



หมายเหตุ

- โปรแกรมทัวร์นี้ จัดทำขึ้นเพื่อวัตถุประสงค์ สำหรับการท่องเที่ยวแบบหมู่คณะเท่านั้น ขอสงวนสิทธิ์ในการเลือกที่นั่งบนเครื่องบิน และบนโต๊ะอาหาร
- ขอสงวนสิทธิ์ สำหรับหนังสือเดินทางธรรมดา Ordinary Passport (หน้าปกสีน้ำตาล) เท่านั้น
- ในกรณีถูกปฏิเสธ การเข้า-ออก เมือง ทั้งต้นทาง และปลายทาง ทางบริษัท ขอสงวนสิทธิ์ ในการคืนเงินทุกกรณี
- ขอสงวนสิทธิ์ในการปรับเปลี่ยน โปรแกรมทัวร์ ตามความเหมาะสม ของสถานการณ์ และสภาพอากาศ
- บริษัทขอสงวนสิทธิ์ ไม่รับผิดชอบ ความเสียหาย ในกรณี ที่เกิดเหตุการณ์ จากภัยธรรมชาติ การจลาจล การประท้วง อุบัติเหตุ ความเจ็บป่วย ความสูญเสียของสัมภาระความล่าช้า และการเปลี่ยนแปลงเที่ยว ของสายการบิน
- ในกรณีสายการบินระหว่างประเทศเกิดความล่าช้า หรือยกเลิกเที่ยวบิน บริษัทขอสงวนสิทธิ์ ไม่รับผิดชอบค่าใช้จ่าย หรือค่าเดินทางในประเทศ (ค่าตัวเครื่องบิน,ค่ารถสาธารณะ ,ค่าโรงแรม ฯลฯ)
- การันตรีออกเดินทาง แบบหมู่คณะ 15 ท่านขึ้นไป (หากไม่ถึง 15 ท่าน ทางบริษัทจะแจ้งให้ทราบ 10 วัน ก่อนเดินทาง)
- ในกรณี ประเทศปลายทาง ยกเลิกการเดินทางเข้า - ออก แบบฟรีวีซ่า บริษัทขอสงวนสิทธิ์ไม่รับผิดชอบค่าดำเนินการ ยื่นขอวีซ่า

