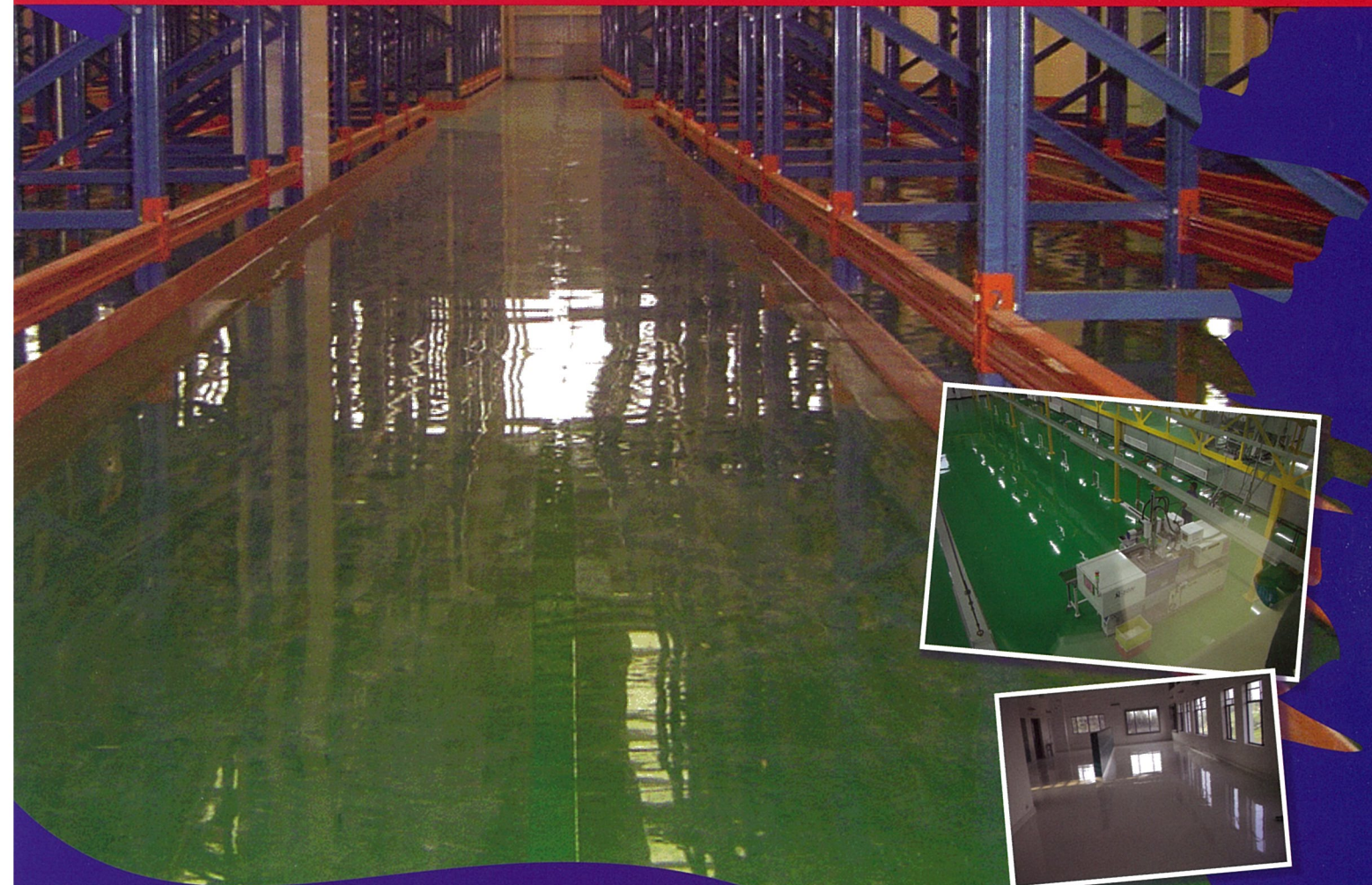


CHUGOKU



สีทาพื้น โยฟลอร์ ชูโกกุ

EPOXY FLOOR COATING

โยฟลอร์ เป็นระบบสีทาคอนกรีตคุณภาพสูงที่ให้ความสวยงาม มีความสามารถในการทนต่อสารเคมี น้ำ และการขัดถูเป็นเยี่ยม นอกจากนี้ยังง่ายต่อการทาและปลอดภัยต่อสุขภาพ ไม่เป็นมลภาวะต่อสิ่งแวดล้อม จึงได้รับการยอมรับให้ใช้งานเป็นที่แพร่หลาย อาทิเช่น

- อุตสาหกรรมเคมี
- อุตสาหกรรมอาหาร
- อุตสาหกรรมยา
- อุตสาหกรรมอิเล็กทรอนิกส์
- โรงพยาบาล
- ศูนย์บริการรถยนต์
- ที่จอดรถ
- อาคารสำนักงาน
- ห้องทดลอง
- ซูเปอร์มาร์เก็ต

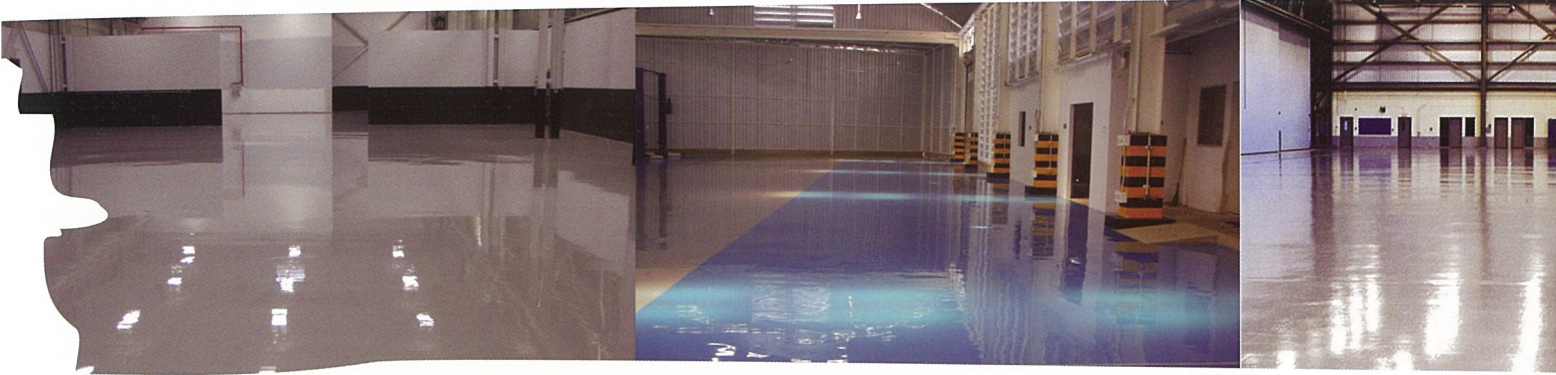


TOA-CHUGOKU PAINTS CO., LTD.
บริษัท ทีโอเอ-ชูโกกุ เพ้นท์ จำกัด



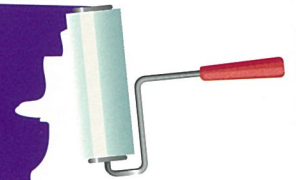
www.kyipaint.in.th

CHUGOKU



สีโพลอร์ 100 เอช HIFLOOR 100 H

Non-Solvent Epoxy Coating/Self Leveling (2-Component)



สีโพลอร์ 100 เอช เป็นสีอีพ็อกซีที่ไม่มีตัวทำละลายเป็นส่วนผสมเหมาะสำหรับพื้นคอนกรีตที่มีการใช้งานหนัก มีคุณสมบัติเด่นในด้าน

HIFLOOR 100 H based on non-solvent epoxy resin was developed as a heavy duty floor coating for concrete.

- ให้ผิวที่เรียบและสามารถปรับระดับผิวหน้าเรียบได้ด้วยตัวเอง
- มีคุณสมบัติดีเลิศทางกายภาพและทนต่อสารเคมีเป็นเยี่ยม
- ช่วยลดมลภาวะต่อสิ่งแวดล้อมและสะดวกในการทำงาน

- Smooth and self leveling property
- Excellent physical properties and chemical resistance
- Excellent environment for work to low odour and high volume solid

SYSTEM 100-1

NON-SOLVENT EPOXY COATING

	ผลิตภัณฑ์ Name of Product	ความหนาฟิล์มสี(mm.) Dry Film Thickness	ระยะเวลาทากับได้ Coating Interval	วิธีการทำงาน Application Method
	HIFLOOR 970 PRIMER	-	6 hrs. - 2 days	Roller
	HIFLOOR 100 H	0.4 - 1.0	1 - 7 days	Roller or Trowel
	TOTAL	0.4 - 1.0		

Drying time (at 20°C) : Surface Dry 24 hrs. (Possible to walk)
Hard Dry 48 hrs.

SYSTEM 100-2

NON-SOLVENT EPOXY COATING

	ผลิตภัณฑ์ Name of Product	ความหนาฟิล์มสี(mm.) Dry Film Thickness	ระยะเวลาทากับได้ Coating Interval	วิธีการทำงาน Application Method
	HIFLOOR 970 PRIMER	-	6 hrs. - 2 days	Roller
	HIFLOOR 100 H MORTAR	1.0 - 2.0	1 - 7 days	Trowel
	HIFLOOR 100 H	0.4 - 1.0	1 - 7 days	Roller or Trowel
TOTAL	1.4 - 3.0			

Drying time (at 20°C) : Surface Dry 24 hrs. (Possible to walk)
Hard Dry 48 hrs.

www.kyipaint.in.th

สีรองพื้นไฮฟลอร์ 970

HIFLOOR 970 PRIMER

Solvent Type Epoxy Primer (3-Component)

สีรองพื้นไฮฟลอร์ 970

เป็นสีอีพ็อกซีที่มีส่วนผสมของผงสีชนิดพิเศษและโพลีเอไมด์ มีคุณสมบัติติดเลิศในด้านการยึดเกาะ ฟิล์มสีแข็งแรง สามารถทนต่อแรงกระแทกและขัดถูได้ดี

- เหมาะสำหรับใช้เป็นสีรองพื้นคอนกรีต โดยเฉพาะ

HIFLOOR 970 PRIMER based on combination epoxy resin / special powder and polyamide curing agent, has excellent adhesion, toughness, impact and abrasive resistance

- Suitable for concrete sealer



สีไฮฟลอร์ 900 กลอส

HIFLOOR 900 GLOSS

Solvent Type Epoxy Coating (2-Component)

สีไฮฟลอร์ 900 กลอส

เป็นสีอีพ็อกซี ที่มีส่วนผสมของโพลีเอไมด์ มีคุณสมบัติติดเลิศในด้านการทนทานและยึดเกาะได้ดี

- ใช้งานง่าย
- มีคุณสมบัติทนน้ำและสารเคมีได้ดี
- มีคุณสมบัติทนแรงกระแทกและการขัดถูได้ดี
- มีคุณสมบัติในการยึดเกาะที่เลิศ

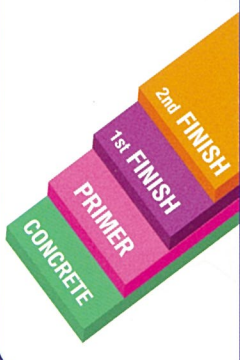
HIFLOOR 900 GLOSS

based on a combination of epoxy resin and a polyamide curing agent has excellent durability & adhesion property.

- Easy application
- Excellent water and chemical resistance
- Excellent anti-abrasive and anti-impact property
- Excellent adhesion

SYSTEM 900-1

SOVENT TYPE EPOXY COATING

	ผลิตภัณฑ์ Name of Product	ความหนาฟิล์มสี(mm.) Dry Film Thickness	ระยะเวลาทาทับได้ Coating Interval	วิธีการทำงาน Application Method
	HIFLOOR 970 PRIMER	-	6 hrs. - 2 days	Roller
	HIFLOOR 900 GLOSS	0.06	7 hrs. - 1 month	Roller or Airless Spray
	HIFLOOR 900 GLOSS	0.06	7 hrs. - 1 month	Roller or Airless Spray
	TOTAL	0.12		

Drying time (at 20°C) : Surface Dry 12 hrs. (Possible to walk)
Hard Dry 24 hrs.

ตัวอย่างสี

*ตัวอย่างสีนี้ใกล้เคียงกับสีจริงเท่านั้น

*The colours on this card are approximate only.



Dark Green

F-1



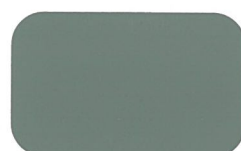
Green

F-2



Light Green

F-3



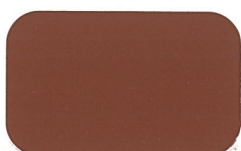
Grey

F-5



Light Grey

F-6



Brown

F-7



Light Beige

F-8



Beige

F-10



Ivory

F-11

CHEMICAL RESISTANCE / คุณสมบัติทนต่อสารเคมี

CHEMICAL สารเคมี	HIFLOOR 900 GLOSS ไฮฟลอร์ 900 กลอส	HIFLOOR 100 H ไฮฟลอร์ 100 เอช
Hydrochloric acid, 5% (HCl)	30 days (Lost of gloss)	30 days (Lost of gloss)
Hydrochloric acid, 10%	5 days (Blister)	5 days (Lost of gloss)
Hydrochloric acid, 36%	18 days (Discoloration)	30 days (Discoloration)
Nitric acid, 5% (HNO3)	5 days (Yellowing)	5 days (Yellowing)
Nitric acid, 10%	10 days	10 days
Nitric acid, 60%	30 sec (Light yellowing)	30 sec (Light yellowing)
Sulfuric acid, 5% (H2SO4)	5 days (Blushing)	5 days (Blushing)
Sulfuric acid, 10%	10 days (Blushing)	10 days (Blushing)
Sulfuric acid, 20%	Immediately (discoloration)	Immediately (discoloration)
Sodium hydroxide, 5% (NaOH)	30 days	30 days
Sodium hydroxide, 10%	30 days	30 days
Sodium hydroxide, 20%	30 days	30 days
Ammonia water, 5%	30 days	30 days
Ammonia water, 10%	30 days (little yellowing)	18 days (little yellowing)
Sodium phosphate, 10%	30 days	30 days
Saturated Sodium hydroxide	5 days	5 days
Hydrazine, 5%	5 days	5 days
Saturated Sodium borate	30 days	5 days
Tributyl phosphate/ketosine=30/70 vol.	5 days	5 days
Carbon tetrachloride (CCl4)	5 days : Surface solubled	5 days : Surface solubled
Sodium fluoride, 0.5M	24 hrs.	24 hrs.
Citric acid, 5%	24 hrs.	24 hrs.
Hydrogen peroxide, 0.3M	30 hrs.	24 hrs.
Potassium permanganate, 0.3M	24 hrs. (Blacking)	24 hrs. (Blacking)
Saturated Sodium phosphate	24 hrs.	24 hrs.

PHYSICAL PROPERTIES / คุณสมบัติทางกายภาพ

TEST ITEM / การทดสอบ	HIFLOOR 100 H	
Compressive strength (ASTM C-579)	(kg/cm ²)	1,000
Bending strength	(kg/cm ²)	650
Tensile strength (ASTM C-307)	(kg/cm ²)	390
Tensile shearing strength	(kg/cm ²)	100
Impact strength	(Charpy,kg/cm ²)	3.30
Hardness (ASTM D-2240)	(Shore D)	85
Tensile adhesion strength to Concrete (ASTM C-905)	(kg/cm ²)	39
Water absorption	(%)	0.25
Abrasion resistance	(gram)	0.18
Coefficient of floor slip resistance		0.35
Flexural strength (ASTM C-580)	(kg/cm ²)	350
Heat Resistance		140 °F/60 °C (Continuous Expose) 200 °F/93 °C (Intermittent Spills)



www.kyipaint.in.th

บริษัท ทีโอเอ-ชูโกกุ เพ้นท์ จำกัด

159 Sermmit Tower, 19th Floor, Soi Sukhumvit 21, Sukhumvit Road, Klongtoey Nua, Wattana Bangkok 10110

Tel : 0-2260-2701-8, 0-2661-7371-2 Fax. 0-2260-2700 Website : <http://www.toa-chugoku.com>

Email (HDC team) mkti@toa-chugoku.com, Email (MARINE team) mktm@toa-chugoku.com,