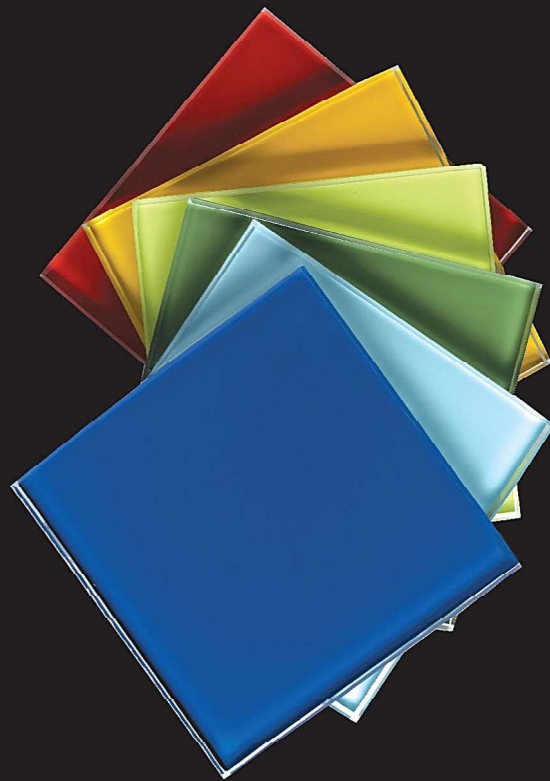


TOA MODERN GLASS PAINT

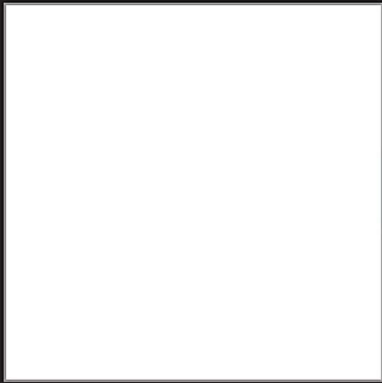


สีพ่นกระจก ทีโอเอ เปลี่ยนกระจกใส...ให้เป็นกระจกสวย



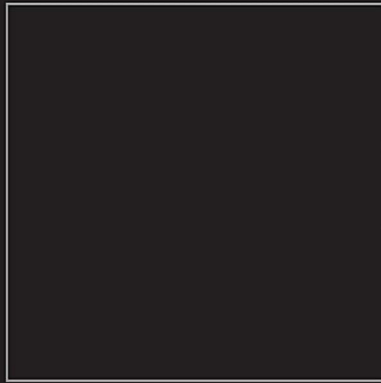
TOA MODERN GLASS PAINT

สีพ่นกระจก ทีโอเอ เปลี่ยนกระจกใส...ให้เป็นกระจกสวย



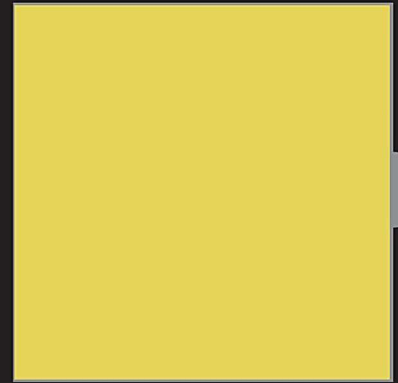
GS00

White



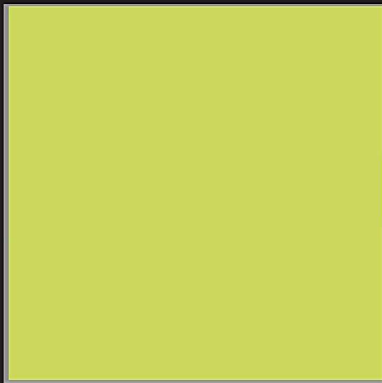
GS99

Black



GS01

Bold Gold



GS02

Green Glamour



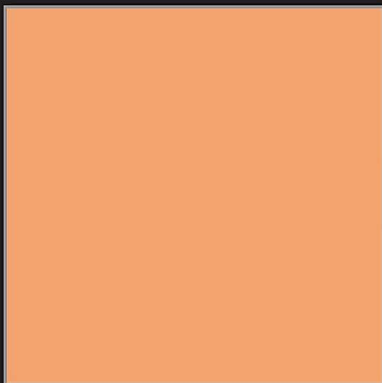
GS03

Lick of Lime



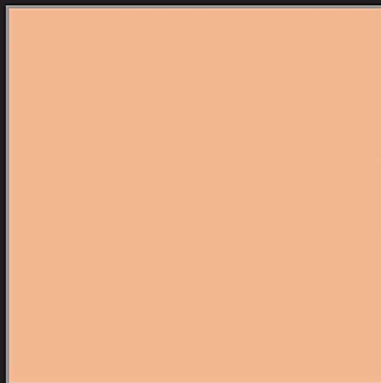
GS04

Lakeside Pine



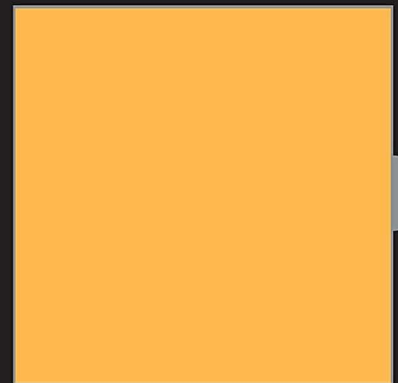
GS05

Mirasol Paula



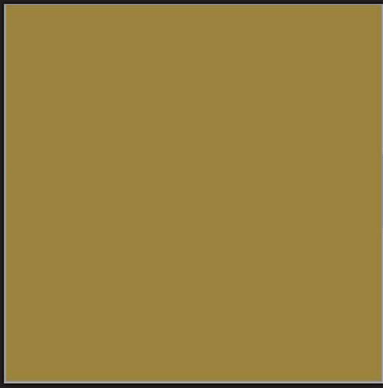
GS06

Salmon River



GS07

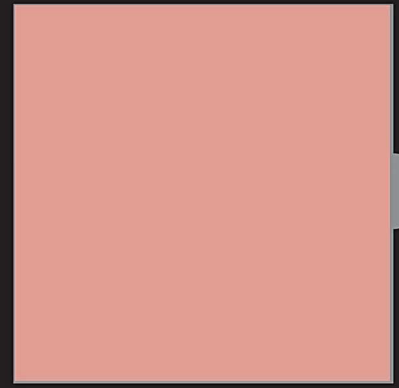
West Warwick



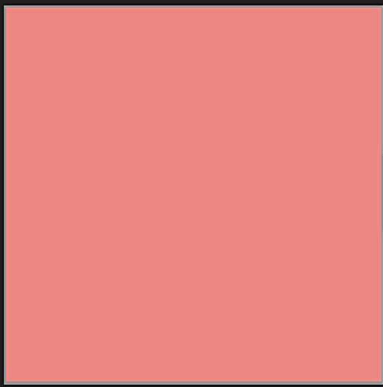
GS08 Burton Willow



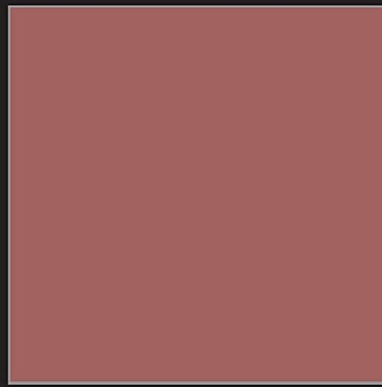
GS09 Aged Parchment



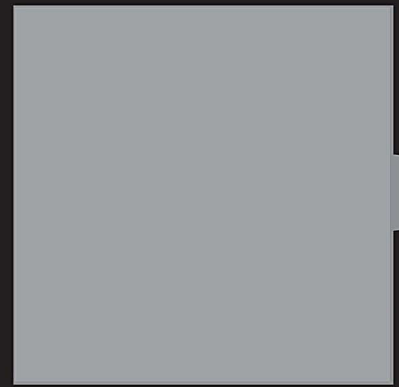
GS10 Melon Medley



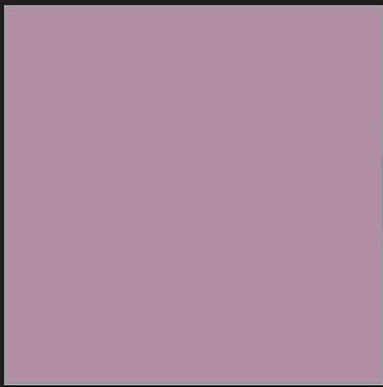
GS11 Adonis Glow



GS12 Prairie Island



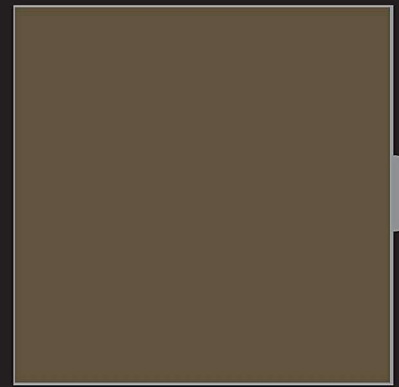
GS13 Graylyn



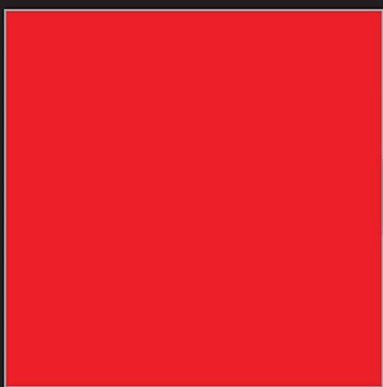
GS14 Arrabella



GS15 Lavender Rose



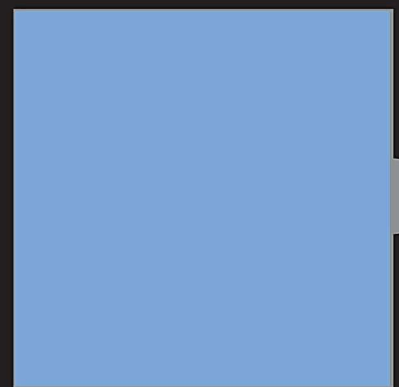
GS16 Lime Stone Point



GS17 Pointer's Red



GS18 Young Boy Blue

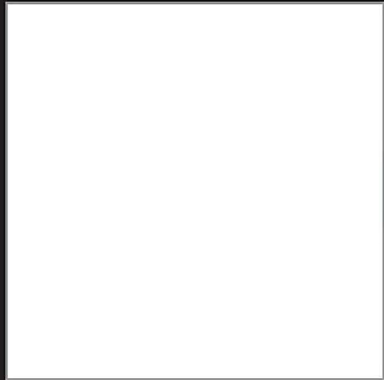


GS19 Breathtaking Blue



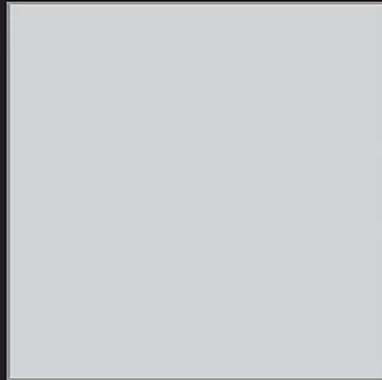
Metalic Colour

สีประกายมุก



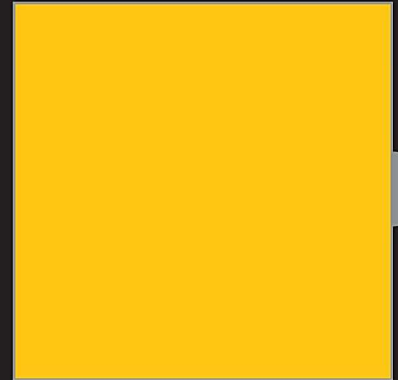
GM01

Pearl



GM02

Silver



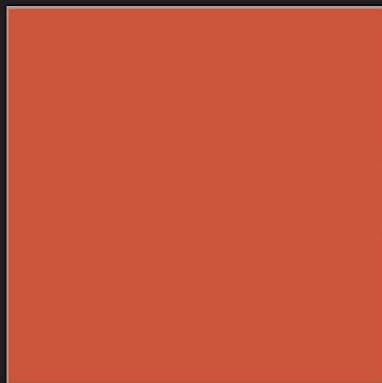
GM03

Gold



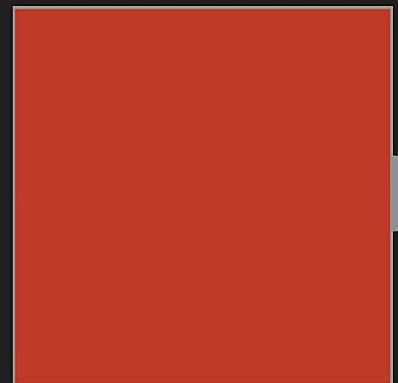
GM04

Bronze



GM05

Copper



GM06

Ruby

- ✓ ยึดเกาะกับพื้นผิวกระจกได้ดีเยี่ยม
Excellent Adhesion with Glass Surface
- ✓ เนื้อสีมากปิดบังพื้นผิวได้ดี
Excellent Hiding Power
- ✓ มีให้เลือก 2 ลักษณะ: คือสีทึบแสง และประกายมุก
Solid & Metallic Finishing





Special Glass Effect Paint

a new Pattern & Texture Product line by TOA





TOA MODERN GLASS PAINT

สีพ่นกระจก ทีโอเอ เปลี่ยนกระจกใส...ให้เป็นกระจกสวย

TOA MODERN GLASS PAINT สีพ่นกระจกสูตรน้ำมัน ผลิตจากสารอะคริลิกแท้ 100% และพอลิเอทิลีนพิเศษ ให้เกิดสีสวยงามคงทน ปกปิดพื้นผิวได้ดีเยี่ยม สร้างความหรูหราให้กับกระจกใส เหมาะกับงานตกแต่งภายในที่ต้องการความแปลกใหม่ของสีสันทันสมัยที่ไม่ซ้ำแบบใคร



ระบบการทาสี

ขั้นตอนการเตรียมพื้นผิว

พื้นผิวที่จะพ่นต้องแห้ง สะอาด ปราศจากคราบน้ำมัน ฟุนละออง และสิ่งสกปรกต่างๆ ควรเช็ดด้วยทินเนอร์ 71 ที่พ่นกระจกก่อนการพ่นสีรองพื้น



Paint System

Glass surface should be clean, dry and free from dust, dirt and any other contamination



คุณสมบัติพิเศษ

- ✓ ยึดเกาะกับพื้นผิวกระจกได้ดีเยี่ยม
- ✓ เนื้อสีมากปิดบังพื้นผิวได้ดี
- ✓ มีให้เลือก 2 ลักษณะคือสีทึบแสง และประกายมุก



Superior Performance

- ✓ Excellent Adhesion with Glass Surface
- ✓ Excellent Hiding Power
- ✓ Solid & Metallic Finishing

ขั้นตอนการทำงาน Application	สินค้า Product	ลักษณะฟิล์มสี Finishing	การคลุมพื้นที่ (ตร.ม./กล./เที่ยว) Coverage (ม ² /1 GL./Coat)	การใช้งาน Tool	การผสมก่อนใช้งาน (เปอร์เซ็นต์) Mixing	ระยะเวลาแห้ง ก่อนทากับ (ชั่วโมง) Drying Time
การพ่นสีรองพื้น PRIMER	ทีโอเอ โมเดิร์น กลาส ไพรเมอร์ TOA Modern Glass Primer	ด้าน Matt	18 - 20	เครื่องพ่นสี Spray Gun	ทีโอเอ ทินเนอร์ เบอร์ #71 TOA Thinner #71 0 - 30%	1 ชั่วโมง (hr.)
การพ่นสีทับหน้า TOP COAT	ทีโอเอ โมเดิร์น กลาส TOA Modern Glass Paint	ทึบแสง หรือ ประกายมุก Solid or Metallic Finishing	30 - 45	เครื่องพ่นสี Spray Gun	ทีโอเอ ทินเนอร์ เบอร์ #71 TOA Thinner #71 30 - 50%	2 - 4 ชั่วโมง (hrs.)

ข้อจำกัดการใช้งาน

1. ควรใช้วิธีการพ่นเท่านั้น กรณีที่ต้องใช้ทินเนอร์ผสม ให้ใช้ทีโอเอ ทินเนอร์ เบอร์ 71
2. ขณะสียังไม่แห้งควรวางชิ้นงานกระจกไว้ในพื้นที่ที่ปราศจากฝุ่น
3. หลังจากพ่นสีทับหน้าแล้ว ควรปล่อยให้สีแห้งตัวอย่างน้อย 3 วัน ก่อนติดตั้งด้วยกาวซิลิโคน ที่มีกรดเป็นส่วนผสมเท่านั้น ไม่แนะนำให้ติดตั้งด้วยกาวซิลิโคนที่ไม่มีกรด เพราะอาจทำให้สีหลุดล่อนได้

Tip

1. TOA Modern Glass Paint must be spray application and dilute with thinner 71
2. After spray application let it dry in free from dust area
3. After the last spray application allow it to perfectly dry 3 days and installation with Acid Silicone



บริษัท ทีโอเอ เพ้นท์ (ประเทศไทย) จำกัด

สำนักงาน และศูนย์อุตสาหกรรม ทีโอเอ บางนา-ตราด 31/2 หมู่ 3 ถนนบางนา-ตราด กม.23 ตำบลบางเสาธง อำเภอบางเสาธง สมุทรปราการ 10540 โทรศัพท์: 02-335-5555, โทรสาร: 02-312-8927

TOA PAINT (THAILAND) CO., LTD.

TOA OFFICE & INDUSTRY CENTER BANGNA-TRAD 31/2 Moo 3 Bangna-Trad Rd., KM.23, Bangsaothong, Amphur Bangsaothong, Samuthprakarn, 10540, Thailand, Tel: 02-335-5555, Fax: 02-312-8927



www.toagroup.com
www.toahomeguide.com