

# SuperShield TimberShield



สีน้ำอะครีลิก 100% สำหรับงานไม้



[www.kyipaint.in.th](http://www.kyipaint.in.th)

## นวัตกรรมสีน้ำอะครีลิก สำหรับทาปิดลายเนื้อไม้ได้สมิทธิรายแรกในประเทศไทย

- ทนทานนานนับ 15 ปี ต่อ ทุกสภาวะอากาศ ทุกฤดูกาล
- สามารถทำความสะอาดตัวเอง และขีดล้างได้
- ป้องกันเชื้อรา ตะไคร่น้ำ และ ปราศจากสารปรอทและ ตะกั่ว



สำหรับทาภายนอกและภายใน





Flash Red T-022



Chasm T-013



Red Wood T-003



Mission Brown T-005



Rustic T-004



Black T-900



Sweet Lade T-021



Victorian Pink T-019



Cream T-009



Ocean Grey T-017



Kosciusko T-016



Pebble T-014



Green Tea T-020



Forest Green T-007



White T-001



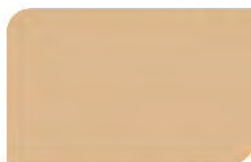
\*8291



\*7966



\*7864



\*8537



\*8582



\*8266

\* เป็นแค่สีพิกซ์ที่สามารถเลือกพ่นได้ TOA COLOR WORLD  
 \* ตัวอย่างสีมีใกล้เคียงกับสีจริงเท่านั้น  
 The colour patterns shown on this card are approximate only



# SuperShield TimberShield

100% ACRYLIC WATERBORNE

นวัตกรรมสีน้ำอะคริลิก

สำหรับทาปิดลายเนื้อไม้ได้สีนกรายแรกในประเทศไทย

นวัตกรรมสีน้ำอะคริลิกแท้ 100% สำหรับงานไม้อัลตราพรีเมียม ที่ถูกพัฒนาขึ้นมาสำหรับใช้กับงานไม้โดยเฉพาะ

## ฟิล์มสียึดเกาะดีเยี่ยม ให้ความทนทานในการปกป้องเนื้อไม้

ยึดเกาะผิวไม้ได้ดีเยี่ยม ทำให้สีไม่แตก ลอก ฟอง ตามการบิดตัวของเนื้อไม้  
ยึดหยุ่นตัวได้ดี จึงสามารถป้องกันน้ำซึมเข้าเนื้อไม้  
พลังการดูดสูง สามารถทนทานต่อแสง UV ปกป้องสีไม่ให้ซีดจางง่าย

## คุณสมบัติอื่นๆ ที่พิสูจน์แล้ว

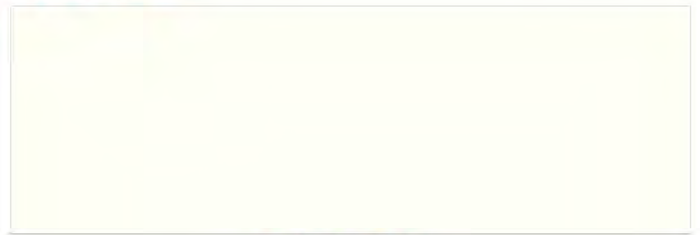
ทนทานนานนับ 15 ปี ต่อ ทุกสภาวะอากาศ ทุกฤดูกาล  
เทคโนโลยี "Self-Cleaning" ที่สามารถทำความสะอาดตัวเอง  
และสามารถขีดล้างได้  
ป้องกันเชื้อรา ตะไคร่น้ำ และ ปราศจากสารปรอทและ ตะกั่ว

## สีซูเปอร์ชิลด์ ทิมเบอร์ชิลด์



ฟิล์มสี เนียนกว่าไม่เหลืองตัว

## สีน้ำมันทั่วไป



ฟิล์มสีเหลืองตัว

ทำความสะอาดผิวฟิล์มด้วยตัวเอง

Self-Cleaning



คุณสมบัติพิเศษ  
ทำความสะอาดผิวฟิล์มได้ด้วยตัวเอง  
(Self-Cleaning)  
โดยการชะล้างของน้ำ/พุน

1



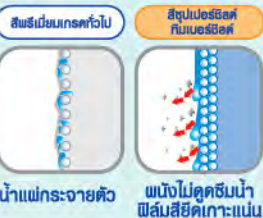
สีน้ำมันเกรดทั่วไป  
สีซูเปอร์ชิลด์  
ทิมเบอร์ชิลด์

ผนังที่มีโมเลกุล  
ไม่แน่นจะดูดซับน้ำ

โมเลกุลแน่น  
ไม่ดูดซับน้ำ

2

ผลิตจากอะคริลิกคุณภาพสูง 100%  
มีคุณสมบัติต่อต้านการเกาะตัวของ  
พุนผง และสิ่งสกปรก



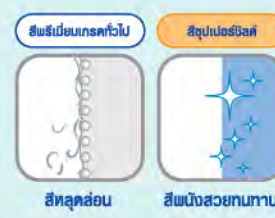
สีน้ำมันเกรดทั่วไป  
สีซูเปอร์ชิลด์  
ทิมเบอร์ชิลด์

น้ำแพร่กระจายตัว

ผนังไม่ดูดซับน้ำ  
ฟิล์มสียึดเกาะแน่น

3

ฟิล์มสีมีโมเลกุลพลาแกมลักษณะ  
เป็นตาข่าย (Cross Linking) จึงไม่อนน้ำ  
และ สิ่งสกปรกไม่ซึมเข้าฟิล์มสี  
ทำให้สามารถ สลายสิ่งสกปรกจาก  
พุนละอองที่เกาะฟิล์มสีได้ด้วยน้ำ



สีน้ำมันเกรดทั่วไป  
สีซูเปอร์ชิลด์

สีหลุดล่อน

สีผนังสวยงาม

4

ฟิล์มสีทนทานต่อการถูกกัดกร่อน  
จึงกล้ารับประกัน 15 ปี จากการ  
หลุดล่อน และลอกล่อน

ide@color®  
the real color expert

บริการรับออกแบบสีบ้าน โดยสถาปนิกและมัณฑนากรมืออาชีพ **Free**

บริการค้นหาร้านค้าตัวแทนจำหน่าย สีทีโอเอ ใกล้บ้านคุณ

ช่องทางบริการรับชม

ide@color Hotline: 02-335-5777 na 2

(จันทร์ - ศุกร์ 8.30-17.30 น.)

<http://www.toagroup.com/ideacolor>

TOA Color Center สำนักงานใหญ่ บางนาตราด กม.23

คุยกับเราได้ที่ [www.toagroup.com/toapaint](http://www.toagroup.com/toapaint)



# SuperShield TimberShield

สีน้ำอะคริลิก 100% สำหรับงานไม้ ทาภายนอกและภายใน



## คุณสมบัติ

- นวัตกรรมสีน้ำอะคริลิกแท้ ที่พัฒนาสำหรับทาไม้รายแรกของประเทศไทย พลิตจากอะคริลิกเทคโนโลยีจาก สหรัฐอเมริกา
- ทำความสะอาดตัวเองได้เพียงการชะล้างจากน้ำ ด้วยเทคโนโลยี Self-Cleaning
- เกาะเนื้อไม้ติดแน่นดีกว่าสีน้ำมันเกรดสูงถึง 3 เท่า จึงทนทานนานกว่า 15 ปี
- เช็ดล้างทำความสะอาดได้ง่าย
- ยืดหยุ่นตัวตามการบิดของเนื้อไม้ จึงไม่แตกลอกล่อน
- ป้องกันน้ำซึมเข้าเนื้อไม้
- ฟิล์มสีเรียบเนียน กับแสง ปกปิดลายไม้ได้เนียนสนิท
- ป้องกันเชื้อราและตะไคร่น้ำ
- ปราศจากสารปรอทและสารตะกั่ว

## การใช้งาน

เหมาะสำหรับทาตกแต่งบนพื้นผิวไม้ทุกชนิด เช่น บ้านไม้ตากอากาศชายทะเล คลับเฮาส์ งานไม้กลางแจ้ง ไม้สนาม วงกบ ประตู หน้าต่าง ชายคา รั้วบ้าน ไม้ฉลุ เพอร์นิเจอร์ ไม้บันทึ และสามารถใช้ได้กับผนังปูนซีเมนต์

## ข้อมูลจำเพาะ

ลักษณะฟิล์มสี	การคลุมพื้นที่ ตร.ม./กกล./เที่ยว	ชนิดเครื่องมือ	การผสมก่อนใช้งาน (โดยปริมาตร)	ระยะเวลาแห้ง	
				แห้งผิว	แห้งทาทับได้
กึ่งเงา (เหมือนเปลือกไข่)	35-40	แปรง ลูกกลิ้ง หรือเครื่องพ่น	ทาหรือกลิ้ง 5- 10 % พ่น 20-30 %	30 นาที	1-2 ชม.

## ระบบการทาสี

พื้นผิวใหม่	พื้นผิวปูเก่า (เคยทาสีมาแล้ว)
<b>ขั้นที่1 : การเตรียมพื้นผิว</b>	
<ul style="list-style-type: none"> <li>• ใช้กระดาษทรายขัดตกแต่งผิวไม้ให้เรียบ</li> <li>• ทำความสะอาดฝุ่น ผงสี และคราบไขออกให้หมด</li> </ul>	<ul style="list-style-type: none"> <li>• ใช้กระดาษทรายลูบฟิล์มสีเดิม เพื่อช่วยในการยึดเกาะ แต่ถ้าฟิล์มสีเดิมเสื่อมสภาพ ต้องขัดลอกออกจนถึงเนื้อไม้ (กรณีที่มีเชื้อราหรือตะไคร่น้ำ ล้างทำความสะอาดด้วยน้ำ ทาด้วยน้ำยาฆ่าเชื้อรา TOA Microkill ทิ้งให้แห้งก่อนทาสี</li> <li>• ทำความสะอาดฝุ่น ผงสี และ คราบไขออกให้หมด</li> </ul>
<b>ขั้นที่2 : การรองพื้น</b>	
<ul style="list-style-type: none"> <li>• กรณีไม้ทัวไปหรือเลือกใช้เจดสีเข้มทาด้วยสีรองพื้นไม้กันเชื้อรา ทีโอเอ 1 เทียว</li> <li>• กรณีไม้มียางหรือเลือกใช้เจดสีอ่อนๆ ทาด้วยสีรองพื้นไม้อลูมิเนียม ทีโอเอ 1 เทียว บางๆ (หลังจากทาแล้วห้ามขัดตกแต่ง) แล้วทาทับด้วยสีรองพื้นไม้กันเชื้อรา ทีโอเอ 1 เทียว</li> </ul>	
<b>ขั้นที่3 : การทาทับหน้า</b>	
ทาสีน้ำอะคริลิก สำหรับทาไม้ ซุปเปอร์ชิลด์ ทิมเบอร์ชิลด์ 1-2 เทียว	

คำเตือน เก็บให้พ้นมือเด็ก ระมัดระวังอันตราย ห้ามผสมกับเบส ทาสีตามระบบที่แนะนำทำให้เกิดความทนทาน และควบคุมอายุของฟิล์มสี



www.kyipaint.in.th



บริษัท ทีโอเอ เพ้นท์ (ประเทศไทย) จำกัด  
สำนักงาน และศูนย์อุตสาหกรรม ทีโอเอ บางนา-ตราด 31/2 หมู่ 3 ถนนบางนา-ตราด กม.23 ตำบลบางเสาธง อำเภอบางเสาธง สมุทรปราการ 10540  
TOA OFFICE & INDUSTRY CENTER BANGNA-TRAD 31/2 Moo 3 Bangna-Trad Rd, KM. 23, Bangsaothong, Amphur Bangsaothong, Samutprakam, 10540, Thailand Tel. +66-335-5555 Fax. +66-312-8927



www.toagroup.com  
www.toahomeguide.com