



ประกาศกระทรวงทรัพยากรธรรมชาติและสิ่งแวดล้อม
เรื่อง กำหนดเขตพื้นที่และมาตรการคุ้มครองสิ่งแวดล้อม
ในบริเวณพื้นที่เมืองโบราณศรีมโหสถ อำเภอศรีมโหสถ
จังหวัดปราจีนบุรี
พ.ศ. ๒๕๕๘

เนื่องจากในเขตพื้นที่เมืองโบราณศรีมโหสถ อำเภอศรีมโหสถ จังหวัดปราจีนบุรี กำลังเผชิญปัญหาการเสื่อมสภาพของโบราณสถาน ทั้งจากปัจจัยของตัวโบราณสถานเอง และจากการเปลี่ยนแปลงภายนอก ก่อให้เกิดการเสียดุลของระบบนิเวศวิทยา และอาจลุกลามเข้ามาในบริเวณแหล่งศิลปกรรม โดยการดำเนินการตามกฎหมายที่เกี่ยวข้องกับการอนุรักษ์โบราณสถาน ป้องกันได้แต่เพียงตัวโบราณสถาน แต่ไม่สามารถป้องกันผลกระทบต่อสิ่งแวดล้อมศิลปกรรมรอบตัวโบราณสถานได้

อาศัยอำนาจตามความในมาตรา ๔๕ แห่งพระราชบัญญัติส่งเสริมและรักษาคุณภาพสิ่งแวดล้อมแห่งชาติ พ.ศ. ๒๕๓๕ รัฐมนตรีว่าการกระทรวงทรัพยากรธรรมชาติและสิ่งแวดล้อม โดยความเห็นชอบของคณะกรรมการสิ่งแวดล้อมแห่งชาติ และโดยได้รับอนุมัติจากคณะรัฐมนตรี จึงออกประกาศกำหนดเขตพื้นที่และมาตรการคุ้มครองสิ่งแวดล้อมในพื้นที่ดังกล่าว ดังต่อไปนี้

ข้อ ๑ ให้กำหนดพื้นที่ภายในบริเวณเมืองโบราณศรีมโหสถและพื้นที่ต่อเนื่องซึ่งอยู่ในเขตผังเมืองรวมจังหวัดปราจีนบุรี โดยกำหนดเขตพื้นที่จุดที่ ๑ เริ่มต้นที่ปากซอย ๘ บ้านสระมะเขือ ไปทางด้านตะวันตกตลอดตามแนวทางหลวงแผ่นดินหมายเลข ๓๐๗๐ จนไปถึงสี่แยกทางหลวงแผ่นดินหมายเลข ๓๐๗๐ ตัดกับซอยเทศบาล ๑๐ เป็นจุดที่ ๒ จากจุดดังกล่าวตลอดไปทางด้านใต้ตามแนวซอยเทศบาล ๑๐ จนถึงแยกสระแก้วสระขวัญ ถึงภูเขาทอง เป็นจุดที่ ๓ จากจุดดังกล่าวตลอดไปตามแนวถนนแยกสระแก้วสระขวัญ ถึงภูเขาทองไปจนถึงจุดตัดกับถนนองค์การบริหารส่วนตำบลโคกปี่ เป็นจุดที่ ๔ จากจุดดังกล่าวลากเป็นเส้นตรงไปจนถึงสามแยกที่บรรจบระหว่างซอย ๔ กับซอย ๘ บ้านสระมะเขือ เป็นจุดที่ ๕ จากจุดดังกล่าวตลอดไปทางด้านเหนือตามซอย ๘ บ้านสระมะเขือ จนไปบรรจบกับจุดที่ ๑ ตามแผนที่ท้ายประกาศนี้ ให้เป็นเขตพื้นที่ให้ใช้มาตรการคุ้มครองสิ่งแวดล้อม ตามหลักเกณฑ์ที่กำหนดไว้ในประกาศนี้

ข้อ ๒ ในพื้นที่ตามข้อ ๑ ห้ามกระทำการหรือประกอบกิจกรรม ดังต่อไปนี้

(๑) การกระทำ หรือการประกอบกิจกรรมใดที่อาจเป็นอันตรายหรือมีผลกระทบต่อตัวโบราณสถาน เว้นแต่เป็นการกระทำเพื่อการศึกษาวิจัยทางวิชาการหรือเป็นการดำเนินการของทางราชการ ซึ่งต้องได้รับอนุญาตจากกรมศิลปากร

(๒) ติดตั้งป้ายหรือสิ่งก่อสร้างขึ้นสำหรับติดหรือตั้งป้ายบนตัวโบราณสถาน และในพื้นที่นอกเขตโบราณสถาน เว้นแต่เฉพาะในพื้นที่นอกเขตโบราณสถานซึ่งไม่บดบังหรือไม่มีลักษณะบดบังหรือทำลายทัศนียภาพของโบราณสถาน

(๓) ขุดหรือตักดินในบริเวณรัศมีไม่เกิน ๑๐๐ เมตร จากที่ตั้งโบราณสถาน โถหรือถมนินดิน เว้นแต่เป็นการดำเนินการในที่ดินที่เอกชนมีกรรมสิทธิ์หรือสิทธิครอบครอง หากพบสิ่งทีคาดว่าจะเป็นโบราณสถานหรือโบราณวัตถุ ให้แจ้งกรมศิลปากร

- (๔) ขุดหรือตักดินลูกรังเพื่อการค้า
- (๕) ถม ปรับพื้นที่ หรือปิดกั้นซึ่งทำให้แหล่งน้ำสาธารณะตื้นเขิน หรือเปลี่ยนทิศทางหรือทำให้น้ำในแหล่งน้ำไม่อาจไหลไปได้ตามปกติ เว้นแต่เป็นการกระทำเพื่อประโยชน์ในการระบายน้ำ
- (๖) ทำสถานที่กำจัด ฝังกลบหรือเผา ขยะมูลฝอย สิ่งปฏิกูลของชุมชน หรือของเสียอุตสาหกรรม
- (๗) ขุดเจาะ หรือขยายถนนสาธารณะ เว้นแต่เป็นการดำเนินการของทางราชการเพื่อการซ่อมแซมผิวจราจร หรือเพื่อความปลอดภัยในการคมนาคม

ข้อ ๓ ในพื้นที่ตามข้อ ๑ ห้ามก่อสร้าง ดัดแปลง หรือเปลี่ยนการใช้อาคารใดๆ ให้เป็นอาคารดังต่อไปนี้

- (๑) โรงงานทุกจำพวกตามกฎหมายว่าด้วยโรงงาน
- (๒) คลังน้ำมันเชื้อเพลิงและสถานที่ที่ใช้ในการเก็บรักษาน้ำมันเชื้อเพลิง ที่ไม่ใช่ก๊าซปิโตรเลียมเหลวและก๊าซธรรมชาติ เพื่อจำหน่ายที่ต้องขออนุญาตตามกฎหมายว่าด้วยการควบคุมน้ำมันเชื้อเพลิง
- (๓) สถานที่บรรจุก๊าซ สถานที่เก็บก๊าซ และห้องบรรจุก๊าซ สำหรับก๊าซปิโตรเลียมเหลวและก๊าซธรรมชาติ เว้นแต่ร้านจำหน่ายก๊าซ สถานที่ใช้ก๊าซ และสถานที่จำหน่ายอาหารที่ใช้ก๊าซ ตามกฎหมายว่าด้วยการควบคุมน้ำมันเชื้อเพลิง
- (๔) สุสานและฌาปนสถานตามกฎหมายว่าด้วยสุสานและฌาปนสถาน เว้นแต่การก่อสร้างทดแทนของเดิมในพื้นที่เดิม ซึ่งจะต้องมีระบบควบคุมมลพิษทางอากาศ รวมทั้งสิ่งก่อสร้างและอาคารประกอบของระบบควบคุมมลพิษทางอากาศ ตามมาตรฐานของทางราชการ
- (๕) สถานีขนส่งตามกฎหมายว่าด้วยการขนส่งทางบก
- (๖) อาคารเก็บสินค้า หรืออาคารหรือส่วนหนึ่งส่วนใดของอาคารที่มีลักษณะในทำนองเดียวกันที่ใช้เป็นที่เก็บ พักหรือขนถ่ายสินค้าหรือสิ่งของเพื่อประโยชน์ทางการค้าหรืออุตสาหกรรม
- (๗) อาคารที่สร้างด้วยวัสดุไม้อาคารหรือไม้ท่อนไฟเป็นส่วนใหญ่ เว้นแต่การดัดแปลงอาคารประเภทเรือนแถวที่เป็นไม้ที่มีอยู่เดิมในพื้นที่ แต่ต้องกลมกลืนกับพื้นที่บริเวณนั้น
- (๘) สถานบริการตามกฎหมายว่าด้วยสถานบริการ
- (๙) อาคารสูง อาคารขนาดใหญ่ อาคารขนาดใหญ่พิเศษ ตามกฎหมายว่าด้วยการควบคุมอาคาร
- (๑๐) โครงสร้างที่ใช้ในกิจการโทรคมนาคม

ข้อ ๔ ห้ามก่อสร้างหรือดัดแปลงอาคารที่มีความสูงเกิน ๙ เมตร เว้นแต่อาคารตามแนวทางหลวงแผ่นดินหมายเลข ๓๐๗๐ ที่มีความสูงไม่เกิน ๑๒ เมตร แต่อาคารดังกล่าวต้องมีลักษณะ รูปแบบ สีอาคารและหลังคา สอดคล้องกลมกลืนกับสภาพแวดล้อมและโบราณสถาน

ข้อ ๕ เพื่อประโยชน์ในการสงวนรักษา การอนุรักษ์ การปกป้อง การฟื้นฟูบูรณะและการจัดการด้านสิ่งแวดล้อมศิลปกรรมในพื้นที่ตามข้อ ๑ ให้เทศบาลตำบลโคกปีบ องค์การบริหารส่วนตำบลโคกปีบ สำนักงานนโยบายและแผนทรัพยากรธรรมชาติและสิ่งแวดล้อม และกรมศิลปากร ร่วมกันดำเนินการดังต่อไปนี้

(๑) จัดทำแผนอนุรักษ์และพัฒนาพื้นที่แหล่งศิลปกรรม โดยการมีส่วนร่วมของประชาชนในท้องถิ่น เพื่อปลูกจิตสำนึกและก่อให้เกิดการอยู่ร่วมกัน ตลอดจนรักษาไว้ให้เป็นฐานเศรษฐกิจอย่างยั่งยืนต่อไป

(๒) จัดทำคู่มือการออกแบบอาคารและสิ่งปลูกสร้างต่างๆ ในเขตกำแพงเมือง คูเมือง ให้มีความสอดคล้องกลมกลืนกับสภาพพื้นที่และความเป็นเอกลักษณ์ดั้งเดิม

(๓) ส่งเสริมโครงการท่องเที่ยวเชิงอนุรักษ์ เพื่อสนับสนุนให้ประชาชนเห็นประโยชน์และอนุรักษ์พื้นที่ไว้

ข้อ ๖ ในกรณีที่มีกฎหมายกำหนดมาตรการที่มีผลเป็นการคุ้มครองสิ่งแวดล้อมที่ดีกว่าที่กำหนดไว้ในประกาศนี้ ก็ให้เป็นไปตามมาตรการที่กำหนดไว้ในกฎหมายนั้น

ข้อ ๗ ในเขตพื้นที่ตามข้อ ๑ ส่วนราชการที่เกี่ยวข้องตามกฎหมายอื่นต้องดำเนินการให้เป็นไปตามมาตรการคุ้มครองสิ่งแวดล้อมที่กำหนดไว้ในประกาศนี้ เพื่อประโยชน์ในการร่วมมือและประสานงานให้เกิดประสิทธิภาพในการปฏิบัติงาน

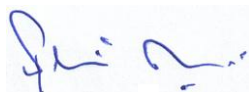
ข้อ ๘ การใดๆ ที่ได้รับอนุญาตตามกฎหมายไว้ก่อนวันที่ประกาศนี้ใช้บังคับให้คงดำเนินการต่อไปได้ จนกว่าจะไม่ได้รับอนุญาตหรือไม่ได้รับการต่ออายุใบอนุญาตตามกฎหมายนั้น

ข้อ ๙ อาคารที่มีอยู่ก่อนวันที่ประกาศนี้ใช้บังคับ ไม่ต้องดำเนินการตามประกาศนี้ เว้นแต่การดัดแปลงหรือเปลี่ยนแปลงการใช้อาคารดังกล่าวให้เป็นไปตามหลักเกณฑ์ตามประกาศนี้

ข้อ ๑๐ ประกาศนี้ให้ใช้บังคับมีกำหนดระยะเวลาห้าปีนับแต่วันถัดจากวันประกาศในราชกิจจานุเบกษา เป็นต้นไป

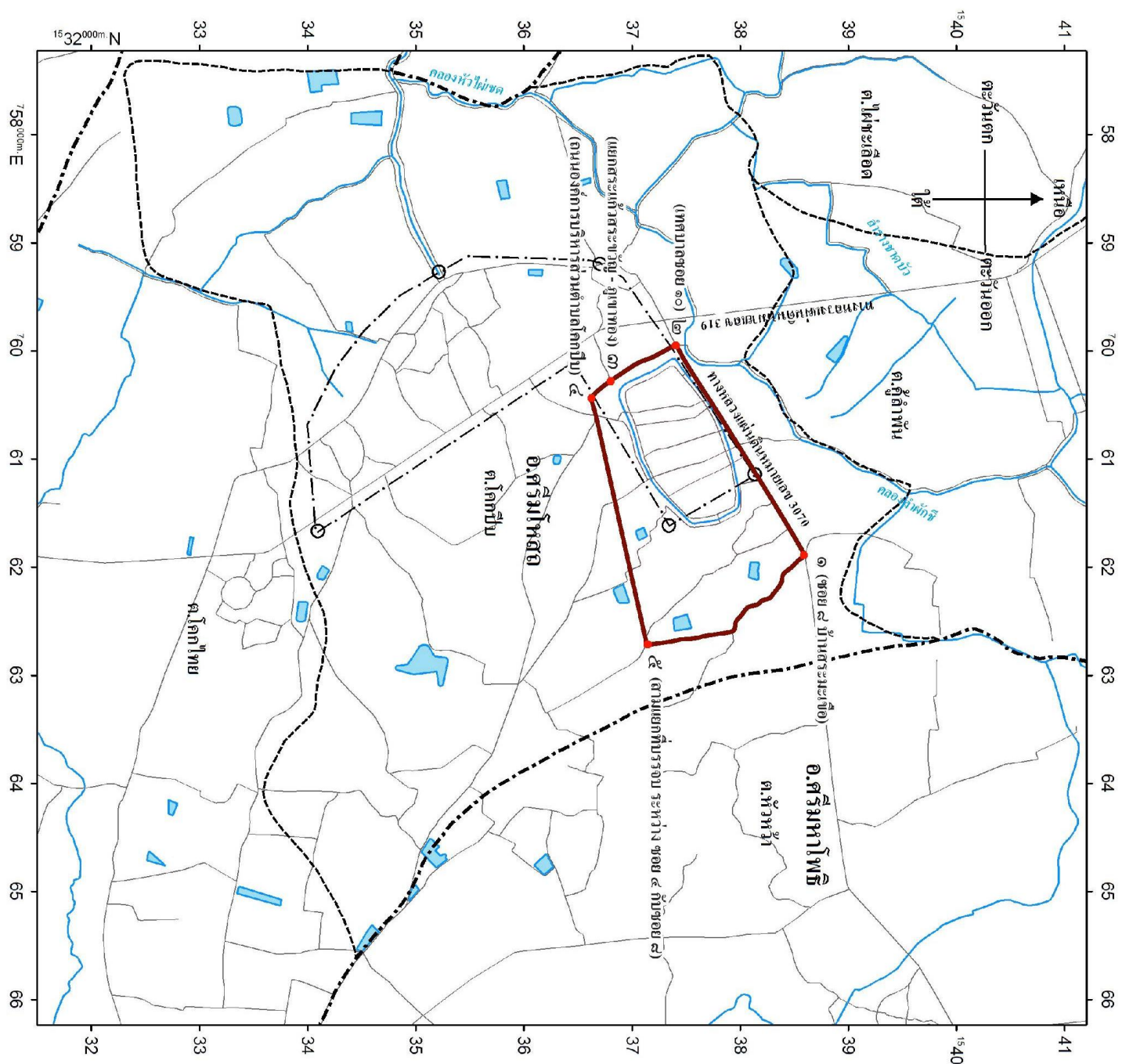
ประกาศ ณ วันที่ ๗ เดือน กันยายน พ.ศ. ๒๕๕๘

พลเอก



(สุรศักดิ์ กาญจนรัตน์)

รัฐมนตรีว่าการกระทรวงทรัพยากรธรรมชาติและสิ่งแวดล้อม



แผนที่ท้ายประกาศกระทรวงสาธารณสุขและสิ่งแวดล้อม

เรื่อง กำหนดเขตพื้นที่และมาตรการคุ้มครองสิ่งแวดล้อม

ในบริเวณพื้นที่มืองโบราณศรีมโหสถ

อำเภอศรีมโหสถ จังหวัดปราจีนบุรี

พ.ศ. ๒๕๕๘

มาตราส่วน ๑ : ๕๐,๐๐๐



เครื่องหมาย

- แนวเขตพื้นที่ให้คุ้มครองสิ่งแวดล้อม
- เขตอำเภอ
- - - - - เขตตำบล
- · - · - · เขตเทศบาล
- ทางหลวง ถนน ซอย
- ท้องน้ำ คลอง ห้วย
- อ่างเก็บน้ำ ท้องบึง

สำนักงานนโยบายและแผนทรัพยากรธรรมชาติและสิ่งแวดล้อม

กระทรวงทรัพยากรธรรมชาติและสิ่งแวดล้อม

(นางสาวจิตชนก พุทธิประเสริฐ)

ผู้อำนวยการสำนักจัดการสิ่งแวดล้อมและศิลปกรรม

(นางรวิวรรณ ภูริเดช)

เลขาธิการสำนักงานนโยบายและแผนทรัพยากรธรรมชาติและสิ่งแวดล้อม