


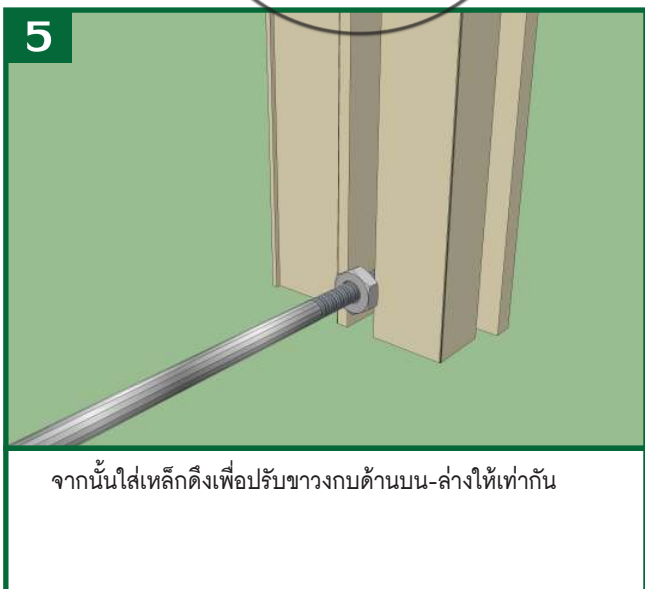
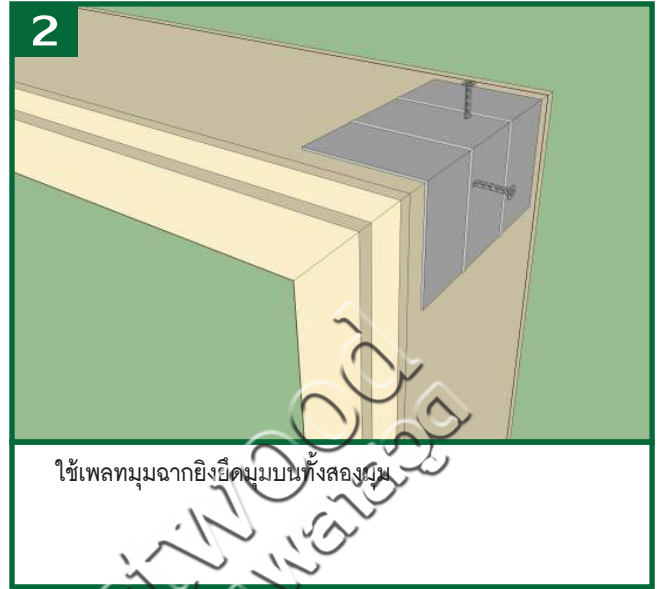
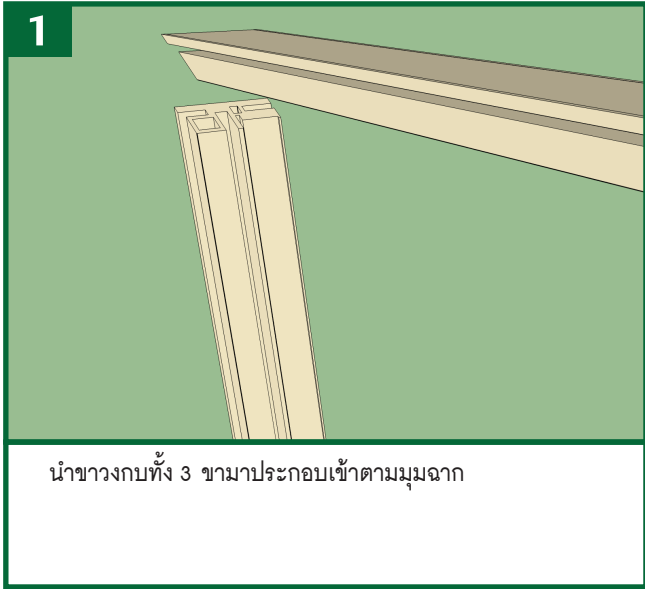


คู่มือการติดตั้งวงกบซีบพีรวมแบบเปียก

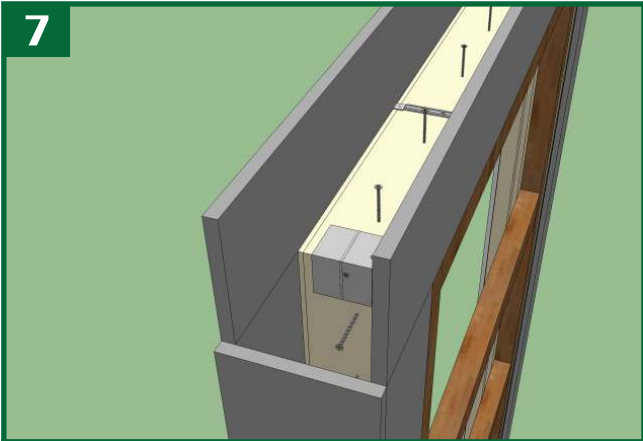
วัสดุอุปกรณ์ และเครื่องมือสำหรับงานวงกบชั้นเฟรม

ลำดับ	รายการอุปกรณ์	รูปประกอบ
1	ตลับเมตร	
2	ระดับน้ำ	
3	ฆ้อน	
4	สว่านไฟฟ้า	
5	ไขควง	
6	สกรู	
7	เพลทฉาก 2 ชั้น เพลทข้าง 10 ชั้น	
8	เหล็กตั้งวงกบ	
9	วงกบ 3 ขา	
10	ชั้นวงกบ 9 ชั้น	

การติดตั้งงานวงกบชั้นเฟรม สามารถอธิบายลำดับขั้นตอนได้ดังนี้

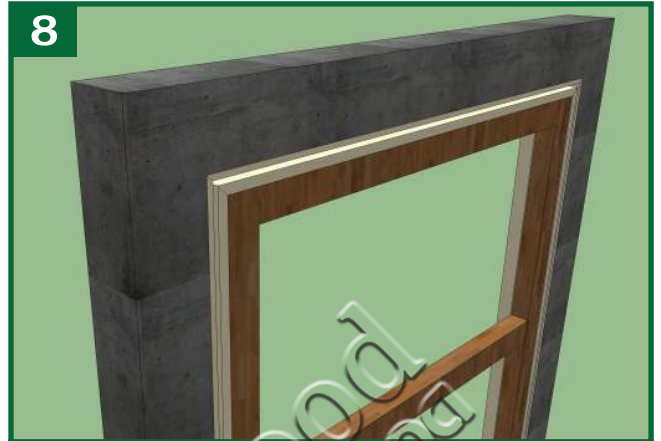


การติดตั้งงานวงกบชั้นเฟรม สามารถอธิบายลำดับขั้นตอนได้ดังนี้



7

เข้าแบบไม้เพื่อเตรียมเทปูนเสาคอนกรีต



8

เสาคอนกรีตหลังจากเทปูนแล้วเสร็จ จากนั้นแกะไม้แบบและไม้ค้ำวงกบออก เพื่อดำเนินการก่ออิฐฉาบปูนงานผนังให้แล้วเสร็จ



9

จากนั้นนำซึบวงกบมาใส่ เพื่อเก็บงานรอยต่อระหว่างวงกบกับผนังให้เรียบร้อย



10

ขั้นตอนสุดท้ายก็นำซึบเฟรมทั้งหมดมาประกอกลับเข้าไปที่ขางกบทุกด้าน



11

ภาพแล้วเสร็จการติดตั้งวงกบซึบเฟรมแบบแห้ง