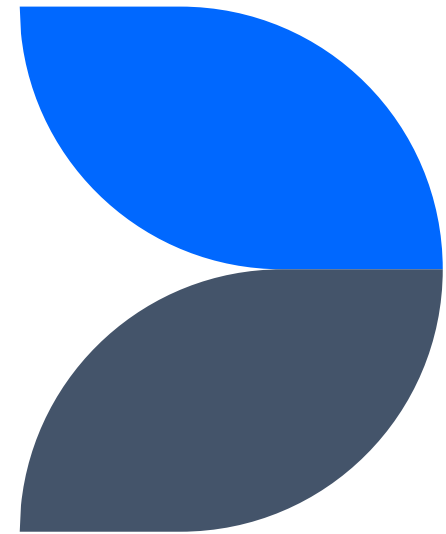


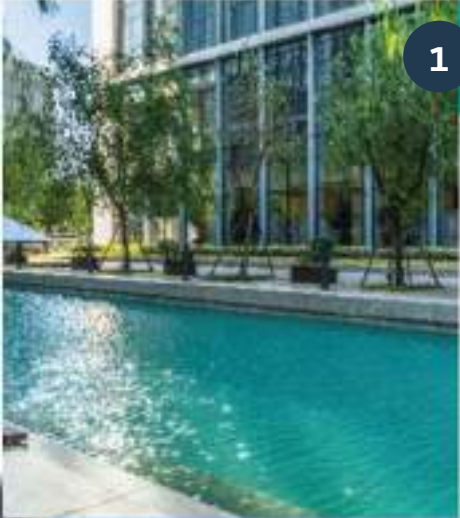
**JAIBOON** 

**RHINOZ**

**WATERPROOF**

**solution**





1

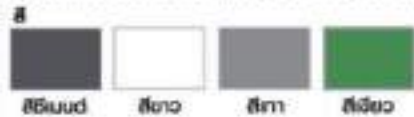
## RF-257 RHINOZ CemSeal 501

ซีเมนต์กันซึม โพลีเมอร์ โมดิฟาย  
กันซึมคุณภาพสูง ยึดหยุ่น 500%

- มีความยืดหยุ่นสูง 500%
- กันน้ำรั่วซึมได้ 100%
- การยึดเกาะดีเยี่ยม ทากันกระเบื้องได้
- ทนทานต่อสภาพอากาศ ทนรังสียูวี
- ปลดปล่อยไอได้ ชงน้ำได้
- ใช้กับพื้นหรือผนังสำเร็จรูปได้
- ปลดแอมท์กรี๊ส รา และโครม



ขนาดบรรจุ : 4, 20 กก.  
อัตราการใช้งาน : 0.5 กก./ตรม./รอบ (ความหนา 500 ไมครอน)

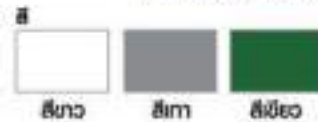


4

## RF-328 RHINOZ PU Seal 801

โพลียูรีเทนกันซึม สูตรน้ำ  
กันซึมเกรดพรีเมียม ทนยิ่งกว่าเดิม  
ยึดหยุ่นมากกว่า 800%

ขนาดบรรจุ : 4, 10, 20 กก.  
อัตราการใช้งาน : 0.5 กก./ตรม./รอบ  
(ความหนา 350 ไมครอน)



2

## RF-329 RHINOZ CemSeal 201

ซีเมนต์กันซึม โพลีเมอร์ โมดิฟาย  
กันซึมหนา สำหรับงานทาสี  
ยึดหยุ่นมากกว่า 50%

- ยึดหยุ่นมากกว่า 50%
- ปลดปล่อยไอได้ ชงน้ำได้
- ไม้ทนด้วย ทิ้งกาและเกลือ
- ปลดปล่อย ไร่อินทรีย์ ไร่อารพิษ
- ปลดแอมท์กรี๊ส รา และโครม



ขนาดบรรจุ : 4, 20 กก.  
อัตราการใช้งาน : 0.5 กก./ตรม./รอบ (ความหนา 500 ไมครอน)



RHINOZ PU SEAL 801

3

## RF-256 RHINOZ RoofSeal 401

อะคริลิกกันซึมคุณภาพสูง  
กันซึมสะท้อนความร้อน ยึดหยุ่น 400%



อะคริลิกกันซึมได้ทำปฏิกิริยากับน้ำรั่วซึมที่ช่วยปกปิดรอย  
แตกชำรุดได้ ให้การยึดเกาะดี โปดปล่อยร้อน สะท้อนความ  
ร้อน ช่วยให้น้ำซึมซับ ไล่ความชื้น สะดวก ปลดปล่อย ไม้มี  
กลิ่นฉุน ไร่อารพิษ เหมาะสำหรับการใช้งานกับพื้นที่ที่ไม่  
สามารถพ่นสีทาสีได้ เช่น ฝ้าเพดาน รางน้ำ ระแนง และผนัง ทากันได้บน  
หลากหลายวัสดุ ทั้งปูน คอนกรีต กระเบื้อง และเหล็ก

- มีความยืดหยุ่นสูง 400%
- กันน้ำรั่วซึมได้ 100%
- การยึดเกาะดีเยี่ยม ทากันกระเบื้องได้
- ปกปิดรอยแตกชำรุดได้
- ช่วยสะท้อนความร้อน ลดอุณหภูมิให้อาคาร
- ปลดแอมท์กรี๊ส รา และโครม

ขนาดบรรจุ : 1, 4, 20 กก.  
อัตราการใช้งาน : 0.35 กก./ตรม./รอบ  
(ความหนา 300 ไมครอน)



# RHINOZ WATERPROOF PRODUCT



1



STRONG & DURABLE  
QUV PASS  
>1,000 Hrs.



กันน้ำสูง  
50%



กันเชื้อรา  
และตะไคร่น้ำ



ทนต่อ  
กรดและด่าง



ทนต่อ  
เกลือ



Balcony & Terrace

## RF-257 RHINOZ CemSeal 501



ซีเมนต์กันซึม โพลีเมอร์ โมดิฟาย  
กันซึมคุณภาพสูง ยึดหยุ่น 500%

ซีเมนต์กันซึม โพลีเมอร์ โมดิฟาย ใช้ทาปิดกั้นน้ำรั่วซึม มีความทนทานดีเยี่ยม ไม่เปิกสั่นร่อน ไร้สารพิษ ปิดกั้น รากไม้ เหมาะสำหรับงานอาคารพาณิชย์ รางน้ำ รางน้ำ สระว่ายน้ำ ปะเก็นปลาทู ทุบกระจก พื้นที่จัดสวน กำแพง ดินร่วนถึงงานที่มีการสัมผัสกับดินสูงเช่นอาคารสูงหรือ รอยต่อระหว่างผนังกับพื้น ห้องน้ำ ระเบียง

- มีความยืดหยุ่นสูง 500%
- กันน้ำรั่วซึมได้ 100%
- การยึดเกาะดีเยี่ยม ทากันกระเบื้องได้
- ทนทานต่อสภาวะอากาศ ทนรังสียูวี
- ปล่อยเป็ลือยได้ ชงน้ำได้
- ใช้กับพื้นหรือผนังสำเร็จรูปได้
- ปลอดแอมโมเนีย รา และตะไคร่น้ำ

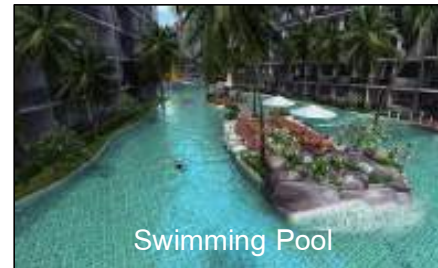
ขนาดบรรจุ : 4, 20 กก.  
อัตราการใช้งาน : 0.5 กก./ตรม./รอย (ความหนา 500 ไมครอน)



Waterproof External Basement



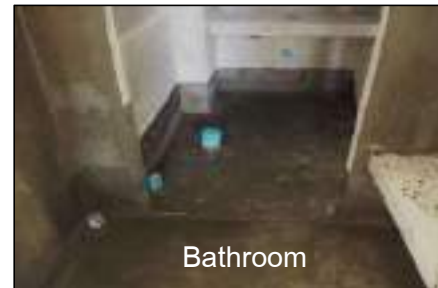
Waterproof  
Structure of Roof Slab



Swimming Pool



Roof Garden Area



Bathroom



Waterproof Structure to Tank



RF-257  
**RHINOZ CEMSEAL 501**  
Size 20kg, 4kg



RF-143  
**RHINOZ PRIMER BONDING**  
Size 4Lite, 1Lite



Brush/ roller



AB-001  
**RHINOZ FIBERGLASS MESH TAPE**  
Size 20cmX90m



**RHINOZ PADDLE MIXER**  
116x400mm

# RHINOZ CEMSEAL 501 INSTALLATION

JAIBOON >

**RHINOZ**



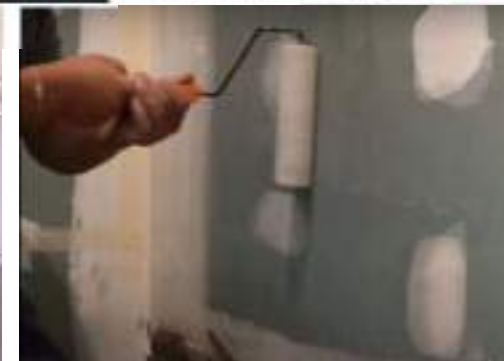
หลังติดตั้งผนังเรียบร้อย



1. ทำความสะอาดพื้นผิว กวาดเก็บเศษปูนให้เรียบร้อย



2. ปาดอุดเก็บร่องรอยด้วย RHINOZ Hybrid Joint หรือปูนซีเมนต์ ตามแนวรอยต่อพื้น-ผนัง



3. ทา RHINOZ Primer Bonding ให้ทั่วบริเวณที่ต้องการติดตั้งกันซึม ทั้งพื้นและผนัง ทั้งให้แห้งสนิท 15-30 นาที



4. หลังจากปั่นผสม RHINOZ CEMSEAL 501 กันซึมตามสัดส่วนที่กำหนดแล้ว ทาด้วยแปรงหรือลูกกลิ้งตามรอยต่อพื้น-ผนัง ทั้งให้แห้งสนิท 2-3 ชั่วโมง



5. ติดตั้งเทปตาข่าย RHINOZ ไฟเบอร์กลาส ตามแนวรอยต่อพื้น-ผนัง และรอบท่อ



6. ทากันซึม RHINOZ CEMSEAL 501 ทั้งผนังและพื้นให้ทั่วบริเวณทับ 2 รอบ โดยแต่ละรอบ ทั้งให้แห้งสนิท 2-3 ชั่วโมง



7. ทั้งให้แห้งสนิทอย่างน้อย 72 ชั่วโมง ก่อนการทดสอบขังน้ำ หรือปูกระเบื้องทับต่อไป

Specification & Physical properties	Test method	Unit	RF-257 RHINOZ CemSeal 501
1. Base	-	-	(A) Cement (B) Acrylic polymer
2. Appearance	by sight	-	(A) Grey powder (B) Milky white liquid
3. Density	ASTM D1475	g/cm <sup>3</sup>	(A) 1.30 - 1.50 (B) 1.00 - 1.10
4. Mixing ratio ( Part-A/B )	-	by wt.	1 : 1
5. Tensile strength @ 28 days	ASTM D412	N/mm <sup>2</sup>	2.0
6. Elongation at break @ 28 days	ASTM D412	%	555
7. Pull-off adhesion @ 28 days @ No primer @ With primer	ASTM D4541	N/mm <sup>2</sup>	1.7 2.2
8. Crack bridging ability @ 28 days	ASTM C1305-08	mm	6.3
9. Water absorption @ 28 days @ 1 hr. @ 4 hr. @ 24 hr.	ISO 13007-2 ( Annex A.4.2 )	ml	0.0 0.0 0.1
10. QUV test @ 168 hr. @ 504 hr. @ 840 hr. @ 1176 hr.	ASTM G154	E ( Appearance )	0.72 2.90 3.27 3.60

**Terms & Conditions:**

- (1) Test results shown are based on testing under laboratory controlled condition. The actual results may vary.
- (2) Blue Label does not warrant that the contents of the report contained herein or that the product will meet the end user's requirements, or that the assessment, evaluation or testing of the sample or any part thereof will be uninterrupted or error free, or that defects in the sample will be corrected.
- (3) The report may not be used in any publicity material without the written consent of Blue Label.
- (4) The report may not be reproduced in part or in full unless given the written approval from Blue Label.
- (5) In no event shall Blue Label be liable for any special, direct, indirect, incidental or consequential damages, or any other damages or losses of any kind, resulting from whatever cause, whether in an action under theories of contract, negligence, strict liability or otherwise, arising out of or in any way in connection with the use of or inability to use the information or materials from the report.

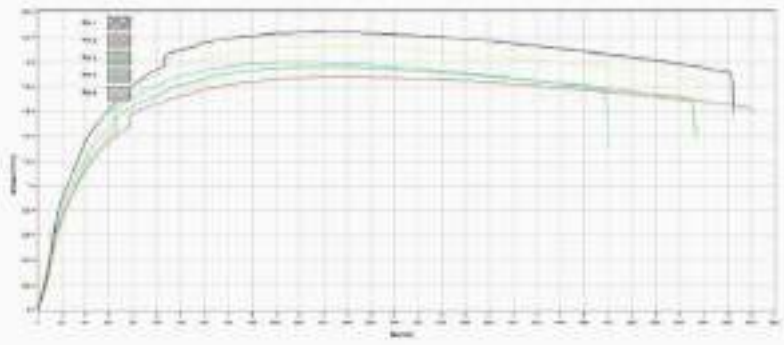


## RHINOZ CemSeal 501

( ASTM D412 Tensile Strength and Elongation @ 28 days )

No.	Gauge Length (mm)	Width (mm)	Thickness (mm)	Elongation @ peak (%)	Elongation @ break (%)	Tensile Strength (N/mm <sup>2</sup> )
1	33.000	6.000	1.500	235.018	584.992	2.245
2	33.000	6.000	1.700	261.165	601.768	1.873
3	33.000	6.000	1.700	238.427	583.322	1.961
4	33.000	6.000	1.700	232.927	480.569	1.998
5	33.000	6.000	1.700	242.019	598.208	2.121
Mean	33.000	6.000	1.600	241.911	555.772	2.040

## Characteristic Curve



## RHINOZ CemSeal 501

Pull-off Adhesion (ASTM D4541) @ 28 days



1.7 N/mm<sup>2</sup>  
( no primer )

2.2 N/mm<sup>2</sup>  
( with primer )

### Terms & Conditions:

- (1) Test results shown are based on testing under laboratory controlled condition. The actual results may vary.
- (2) Blue Label does not warrant that the contents of the report contained herein or that the product will meet the end user's requirements, or that the assessment, evaluation or testing of the sample or any part thereof will be uninterrupted or error free, or that defects in the sample will be corrected.
- (3) The report may not be used in any publicity material without the written consent of Blue Label.
- (4) The report may not be reproduced in part or in full unless given the written approval from Blue Label.
- (5) In no event shall Blue Label be liable for any special, direct, indirect, incidental or consequential damages, or any other damages or losses of any kind, resulting from whatever cause, whether in an action under theories of contract, negligence, strict liability or otherwise, arising out of or in any way in connection with the use of or inability to use the information or materials from the report.



Elongation At Break = 388.9%  
(ASTM D412-16)



Tensile Strength, Mpa = 1.10  
(ASTM D412-16)



The Examination of Water and  
Wastewater



VOCs Contents g/l <11





## RF-329 RHINOZ CemSeal 201



ซีเมนต์กันซึม โพลีเมอร์ โมดิฟายด์  
กันซึมทนน้ำ สำหรับงานภายใน  
ยืดหยุ่นมากกว่า 50%

ซีเมนต์กันซึมโพลีเมอร์โมดิฟายด์ใช้ทาเคลือบป้องกันน้ำรั่วซึม มีความยืดหยุ่นดี ปล่อยปลิวได้ดี ชั่งน้ำได้ ป้องกันรากไม้ได้ ปลอดภัยไม่มีกลิ่นฉุน ไร้สารพิษ เหมาะสำหรับใช้งานภายในและงานภายนอกที่มีวัสดุที่ทากันหรือปิดทับ เช่น พื้นห้องน้ำ ฝ้าฝ้า ทุบองค์ระเบียง สระว่ายน้ำ พลมสาร TROY ช่วยยึดยึดแบกที่เรีย รา และตะไคร่ ตลอดจนอายุการใช้งาน

- ยืดหยุ่นมากกว่า 50%
- ปล่อยปลิวได้ดี ชั่งน้ำได้
- ใช้งานง่าย ทั้งทาและกลิ้ง
- ปลอดภัย ไร้กลิ่นฉุน ไร้สารพิษ
- ปลอดภัยแบกที่เรีย รา และตะไคร่

ขนาดบรรจุ : 4, 20 กก.  
อัตราการใช้งาน : 0.5 กก./ตรม./รอบ (ความหนา 500 ไมครอน)

สี



สีซีเมนต์



# RHINOZ CEMSEAL 201 INSTALLATION

JAIBOON >

**RHINOZ**

สำหรับงานป่อกน้ำ, ระบายน้ำ, ห้องน้ำ, รางน้ำ หรือ พื้นที่ทั่วไป



1. ทำความสะอาดพื้นผิว ให้ปราศจากฝุ่น  
\*หากมีรอยร้าวหรือรอยแตกควรซ่อมแซมก่อน



2. ทา RHINOZ PRIMER BONDING ทิ้งให้แห้ง



3. ผสม RHINOZ CEMSEAL 201 ตามสัดส่วน A/B ด้วยเครื่องช่วยผสม



4. เคลือบชั้นแรกโดยทาด้วยแปรง หรือลูกกลิ้ง ทิ้งให้แห้งก่อนเคลือบชั้นที่ 2



5. หากมีรอยต่อ ให้ติดตาข่ายใยแก้ว RHINOZ ตามแนวรอยต่อ (หากพื้นที่ที่มีการสั่นสะเทือนสูงควรปูทั้งผืน)



6. ทา RHINOZ CEMSEAL 201 ทับอีก 2-3 รอบให้ทั่วบริเวณ



7. ทิ้งให้แห้งสนิท 2-3 วัน ก่อนการติดตั้งกระเบื้อง



Elongation At Break = 388.9%  
(ASTM D412-16)



Tensile Strength, Mpa = 1.10  
(ASTM D412-16)



The Examination of Water and  
Wastewater



VOCs Contents g/l <11

# RHINOZ WATERPROOF PRODUCT

JAIBOON >

**RHINOZ**



## RF-256 RHINOZ RoofSeal 401



อะคริลิกกับซีเมนต์คุณภาพสูง  
กันซึมสะท้อนความร้อน ยืดหยุ่น 400%

อะคริลิกกับซีเมนต์ใช้ทาป้องกันน้ำรั่วซึมทั้งช่วยปกปิดรอยแตก ร้าวได้ ให้การยึดเกาะดี ไม่ลอกหลุด สะท้อนความร้อน ช่วยให้น้ำเย็น ใช้งานง่าย สะอาด ปลอดภัย ไม่มีกลิ่นฉุน ไร้สารพิษ เหมาะสำหรับงานกันซึมทั่วไป เช่น ฝ้าเพดาน หลังคา รางน้ำ ระเบียง และผนัง ทากันได้บนหลากหลายวัสดุ ทั้งปูน คอนกรีต กระจเบื้อง และเหล็ก

- มีความยืดหยุ่นสูง 400%
- กันน้ำรั่วซึมได้ 100%
- การยึดเกาะดีเยี่ยม ทากันกระจเบื้องได้
- ปกปิดรอยแตก ร้าวได้ดี
- ช่วยสะท้อนความร้อน ลดอุณหภูมิให้อาคาร
- ปลอดภัย ไร้สารพิษ

ขนาดบรรจุ : 1, 4, 20 กก.  
อัตราการใช้งาน : 0.35 กก./ตรม./รอบ  
(ความหนา 300 ไมครอน)



Waterproof Structure of Roof Slab



External Wall



On Metal Sheet



Balcony & Terrace



RF-256

**RHINOZ ROOFSEAL 401**

Size 20kg, 4kg



RF-143

**RHINOZ PRIMER BONDING**

Size 4Litre, 1Litre



**Brush/ roller**



AB-001

**RHINOZ FIBERGLASS MESH TAPE**

Size 20cmX90m, 120cmX50m.



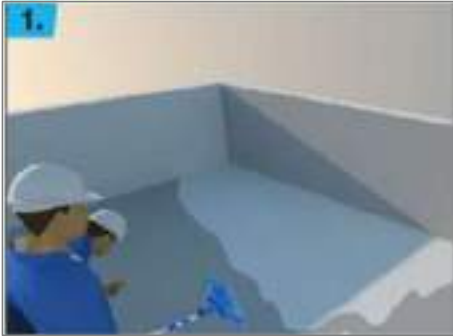
**RHINOZ PADDLE MIXER**

116x400mm

# RHINOZ ROOFSEAL 401 INSTALLATION

JAIBOON >

**RHINOZ**



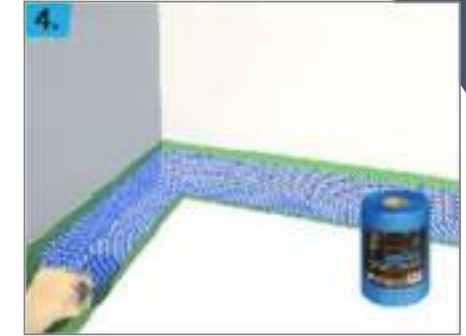
1. เตรียมพื้นผิวให้แห้งสะอาดปราศจากฝุ่นหรือคราบสกปรก



2. ทารองพื้น RHINOZ PRIMER BONDING ให้ทั่วบริเวณ 1 รอบ



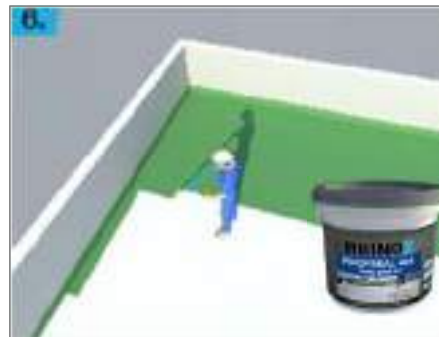
3. ทา RHINOZ ROOFSEAL 401 บริเวณแนวรอยต่อ พื้น-ผนัง



4. ติดตั้งเทปตาข่ายใยแก้ว RHINOZ Fiberglass Mesh Tape กัดให้แนบสนิทกับรอยต่อ



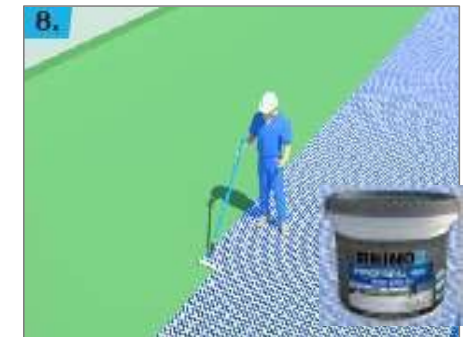
5. ทา RHINOZ ROOFSEAL 401 อีก 1 รอบ บริเวณแนวรอยต่อ



6. ทา RHINOZ ROOFSEAL 401 ชั้นแรก ลงบนพื้นผิวด้วยแปรงหรือลูกกลิ้ง ให้ทั่วบริเวณ ปล่อยให้แห้ง 1-2 ชั่วโมง



7. ติดตั้งเทปตาข่ายใยแก้ว RHINOZ Fiberglass Mesh Tape ทั้งบริเวณ



8. ทา RHINOZ ROOFSEAL 401 ชั้นที่ 2 บนพื้นผิว โดยทาทิศทางขวางกับรอบแรกให้ทั่วบริเวณ และปล่อยให้แห้งสนิท 7 วันก่อนการใช้งาน

RHINOZ ROOFSEAL 401 INSTALLATION (Spray)

**RHINOZ**





RHINOZ ROOFSEAL 401 INSTALLATION (Spray)



**RHINOZ**





# RHINOZ WATERPROOF PRODUCT



## RF-328 RHINOZ PU Seal 801



โพลียูรีเทนกันซึม สูตรน้ำ  
กันซึมเกรดพรีเมียม ทนยิ่งกว่าเดิม  
ยืดหยุ่นมากกว่า 800%

โพลียูรีเทนกันซึม พร้อมใช้ ป้องกันน้ำรั่วซึมได้ 100%  
ใช้สำหรับงานกันซึมที่ต่อองการความทนทานสูง ทนบี  
ทนแดด ชิงน้ำได้ยาวนาน ทนสารเคมี ทนการขูดขีด ทั้งจา  
กันซึม ฝ้าฝ้า หลังคา รางน้ำ ระเบียง รอยต่อแล  
ผนัง ไม้ได้ทั้งภายในและภายนอก มีความยืดหยุ่นสูงถึง  
800% ปกปิดรอยแตก ร้าวได้ละเอียดเยี่ยม

- มีความยืดหยุ่นสูง 800%
- ชิงน้ำได้ 60 วัน
- ทนทานต่อสภาวะอากาศ ทนรังสียูวี
- ทนสารเคมี
- ทนการขูดขีด
- ปลอดภัยแก่สีเขียว ไร้สารตะกั่ว

ขนาดบรรจุ : 4, 10, 20 กก.  
อัตราการใช้งาน : 0.5 กก./ตรม./รอบ  
(ความหนา 350 ไมครอน)



# RHINOZ PU SEAL 801 INSTALLATION

JAIBOON >

**RHINOZ**



1

เตรียมพื้นผิวให้แห้งสะอาดปราศจากฝุ่นหรือคราบสกปรก



2

ทารองพื้น RHINOZ PRIMER BONDING ให้ทั่วบริเวณ 1 รอบ



3

ทา RHINOZ PU SEAL 801 บริเวณแนวรอยต่อ พื้น-ผนัง



4

ติดตั้งเทปตาข่ายใยแก้ว RHINOZ Fiberglass Mesh Tape กัดให้แนบสนิทกับรอยต่อ



5

ทา RHINOZ PU SEAL 801 อีก 1 รอบ บริเวณแนวรอยต่อ



6

ทา RHINOZ PU SEAL 801 ชั้นแรกลงบนพื้นผิวด้วยแปรงหรือลูกกลิ้ง ให้ทั่วบริเวณ ปล่อยให้แห้ง 1-2 ชั่วโมง



7

ติดตั้งเทปตาข่ายใยแก้ว RHINOZ Fiberglass Mesh Tape ทั่วบริเวณ



8

ทา RHINOZ PU SEAL 801 ชั้นที่ 2 บนพื้นผิว โดยทาทิศทางขวางกับรอบแรกให้ทั่วบริเวณ และปล่อยให้แห้งสนิท 7 วันก่อนการใช้งาน

# RHINOZ FIX-4 ไรนอซ กาวซีเมนต์แรงยึดเกาะสูง

JAIBOON >

**RHINOZ**



## นวัตกรรมใหม่!!!

ไรนอซ กาวซีเมนต์ ฟิกซ์-4  
ติดแน่น ติดนานบน..

- ✓ รมยึดเกาะสูง ติดเกาะเนื้อพวกหินได้
- ✓ ติดตั้งบนผนังปูนฉาบเรียบได้
- ✓ ทนการสั่นสะเทือน
- ✓ ทนทาน ทนการกัดกร่อนของสารเคมี

FIBER-REINFORCE  
TECHNOLOGY

## RHINOZ FIX-4

ไรนอซ กาวซีเมนต์ ฟิกซ์-4

ผลิตภัณฑ์นี้ ถูกคิดค้นและพัฒนาโดย "FIBER-REINFORCE TECHNOLOGY" เป็นนวัตกรรมพิเศษที่ผสมผสานเส้นใยไฟเบอร์ชนิดพิเศษ ในเนื้อกาวซีเมนต์ (กาวซีเมนต์) ที่มีส่วนผสมของซิลิกาและคาร์บอนไฟเบอร์ ซึ่งช่วยเพิ่มกำลังยึดเกาะของกาวซีเมนต์กับพื้นผิวที่ติดตั้งได้เป็นอย่างดี และช่วยเพิ่มความทนทานต่อการสั่นสะเทือน การกัดกร่อนของสารเคมี และการเปลี่ยนแปลงอุณหภูมิของอากาศ นอกจากนี้ ผลิตภัณฑ์นี้ ยังสามารถใช้งานได้กับพื้นผิวที่สกปรกหรือมีคราบไขมัน โดยไม่ต้องทำความสะอาดก่อนการใช้งานอีกด้วย



ข้อมูลการใช้งาน	
<b>การฉาบผนัง</b>	
<b>ขนาดพื้นที่</b>	พื้นที่ต่อถุง 1kg, 5kg และ 20kg พื้นที่: 1.5 - 2 ตร.ม. / 7 - 8 ตร.ม. / 28 ตร.ม.
<b>ขนาดร่อง</b>	พื้นที่ต่อร่องกาวซีเมนต์ ขนาดร่อง: 4-6 มม. พื้นที่: 5 - 8 ตร.ม. / 28 ตร.ม.
<b>ขนาดร่อง</b>	พื้นที่ต่อร่องกาวซีเมนต์, สีรองพื้น, สีรองพื้น ขนาดร่อง: 4-6 มม. พื้นที่: 2 - 3 ตร.ม. / 28 ตร.ม.

## นวัตกรรมใหม่ล่าสุด!!!

ของปูนกาวชนิดพิเศษ ยึดเกาะได้หลากหลายวัสดุ  
โดยเฉพาะผนังเบาชนิดต่างๆ

## “ FIBER-REINFORCE Technology ”



## เป็นการผสมผสานเส้นใยไฟเบอร์ชนิดพิเศษ ในเนื้อกาวซีเมนต์

- ✓ เพิ่มความแข็งแรง
- ✓ ช่วยเพิ่มความยืดหยุ่น
- ✓ ทนการสั่นสะเทือน
- ✓ ให้การยึดเกาะที่สูงที่สุด

Bond strength (ASTM D4541) 0.6N/mm<sup>2</sup>



RF-330

# RHINOZ FIX-4

FIX-4  
RUBBER-REINFORCED  
TECHNOLOGY

## ไรนอซ ฟิกซ์-4

ผลิตภัณฑ์เสริมแรง เสริมยึดเกาะสูง ใด้ใช้กับเบ้าตอม ระยะเวลา  
ใช้งานยาวนาน

ผลิตภัณฑ์เสริมแรงเสริมยึดเกาะสูง (RUBBER-REINFORCED Technology) ที่ทำจากส่วนผสมของโพลีเมอร์คุณภาพสูง และสารเติมแต่งพิเศษ ทำให้ผลิตภัณฑ์เสริมแรงนี้มีความแข็งแรงสูง ทนทานต่อการกัดกร่อนของสารเคมี และทนต่อการเสียดสีได้ดีเยี่ยม ผลิตภัณฑ์เสริมแรงนี้สามารถใช้กับพื้นผิวคอนกรีตได้เป็นอย่างดี และยังสามารถใช้กับพื้นผิวโลหะได้เป็นอย่างดีอีกด้วย ผลิตภัณฑ์เสริมแรงนี้สามารถใช้กับพื้นผิวคอนกรีตได้เป็นอย่างดี และยังสามารถใช้กับพื้นผิวโลหะได้เป็นอย่างดีอีกด้วย

- ทนทานต่อการกัดกร่อนของสารเคมี
- ทนทานต่อการเสียดสีได้ดีเยี่ยม
- ทนทานต่อการกระแทก
- ทนทานต่อการกัดกร่อนของเกลือ

ขนาดบรรจุ : 20 กก.

การใช้งานเบื้องต้น : ใช้งานกับ 1.0 มิลลิเมตร ความหนาขั้นต่ำ 10 มิลลิเมตร

### วิธีใช้งาน

1. ทน โบลู ฟิกซ์-4 ใช้กับคอนกรีตแบบ โบลู ฟิกซ์-4 20 กก. ขนาด 1.0ม. x 0.8ม. x 0.8 มิลลิเมตร หรือใช้กับโบลู ฟิกซ์-4 20 กก. ขนาด 1.0ม. x 0.8ม. x 0.8 มิลลิเมตร
2. ทน โบลู ฟิกซ์-4 ใช้กับคอนกรีตแบบ โบลู ฟิกซ์-4 20 กก. ขนาด 1.0ม. x 0.8ม. x 0.8 มิลลิเมตร
3. ทน โบลู ฟิกซ์-4 ใช้กับคอนกรีตแบบ โบลู ฟิกซ์-4 20 กก. ขนาด 1.0ม. x 0.8ม. x 0.8 มิลลิเมตร
4. ทน โบลู ฟิกซ์-4 ใช้กับคอนกรีตแบบ โบลู ฟิกซ์-4 20 กก. ขนาด 1.0ม. x 0.8ม. x 0.8 มิลลิเมตร

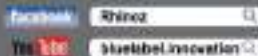
หมายเหตุ : โปรดดูรายละเอียดการใช้งานเพิ่มเติมที่เว็บไซต์

### ประเภทใช้งาน

- FIX-4** : ใช้กับคอนกรีตแบบ โบลู ฟิกซ์-4 20 กก. ขนาด 1.0ม. x 0.8ม. x 0.8 มิลลิเมตร
- FIX-4** : ใช้กับคอนกรีตแบบ โบลู ฟิกซ์-4 20 กก. ขนาด 1.0ม. x 0.8ม. x 0.8 มิลลิเมตร
- FIX-4** : ใช้กับคอนกรีตแบบ โบลู ฟิกซ์-4 20 กก. ขนาด 1.0ม. x 0.8ม. x 0.8 มิลลิเมตร



บริษัท เคพี แลม จำกัด  
48/28 หมู่ 11 ตำบลหนองปรือ อ.บางละมุง จ.ชลบุรี 17600  
โทร. 034-494-774 www.kaplam.com



## RHINOZ FLOORING SOLUTION

# RHINOZ

### ไรนอซ ฟิกซ์-4

เป็นกาวยซีเมนต์คุณภาพสูง โดยมีส่วนผสมของ ปูนซีเมนต์ปอร์ตแลนด์ ทราบดัดพิเศษ กาวผง และสารป้องกันการแทรกซึมของน้ำชนิดพิเศษ ให้การยึดเกาะสูง ยึดหยุ่นดี ไม่หลุดล่อน ไม่หดตัวไม่ยุบตัว ทนทานต่อการกัดกร่อนของสารเคมี ดูดซึมน้ำต่ำ ประสิทธิภาพการใช้งานยาวนาน ใช้งานง่าย สะดวก ไม่มีกลิ่น ปลอดภัยต่อผู้ใช้ มีส่วนผสมของสารช่วยยับยั้งการเจริญเติบโตของแบคทีเรียและราดำ ลดการสะสมของเชื้อโรค และกลิ่นอันไม่พึงประสงค์ ใช้สำหรับติดกระเบื้องและวัสดุต่างๆ ได้หลากหลาย เช่น กระเบื้องแกรนิตโต้ แกรนิต หินอ่อน ดินเผา โมเสก แผ่นไฟเบอร์ซีเมนต์ ใช้ได้ทั้งงานพื้นและงานผนัง ทั้งงานภายในและภายนอก

### คุณสมบัติพิเศษ

- ผสมสารป้องกันเชื้อรา ตะไคร่น้ำ
- การยึดเกาะดีเยี่ยม
- ทนทานต่อสภาวะอากาศ ยึดเกาะยาวนาน
- ดูดซึมน้ำต่ำ
- ไม่หดตัว ไม่ยุบตัว
- ปลอดภัย ไม่มีกลิ่นฉุน ไร้สารพิษ
- ใช้ได้ทั้งภายในและภายนอก
- ยึดเกาะได้หลากหลายพื้นผิว
- ใช้งานได้ทั้งงานพื้นและผนัง

### ข้อมูลทางเทคนิค

สารพื้ฐาน	:	ปอร์ตแลนด์ซีเมนต์
ลักษณะทั่วไป	:	ผงสีเทา
อายุการใช้งานหลังผสม	:	ประมาณ 6-8 ชั่วโมง (ขึ้นอยู่กับความหนาและภาวะแวดล้อม)
ระยะเวลาปรับแห้ง	:	20 - 50 นาที (ขึ้นอยู่กับความหนาและภาวะแวดล้อม)
ระยะเวลาแห้งตัว	:	8 - 12 ชั่วโมง (ขึ้นอยู่กับความหนาและภาวะแวดล้อม)
ระยะเวลาแห้งตัวเต็มที่	:	28 วัน (ขึ้นอยู่กับความหนาและภาวะแวดล้อม)
ค่าการฉีกแรงดึง	:	0.6 นิวตัน/ตร.มม. ( ASTM D4541 )



ยึดเกาะสูง



ทนต่อสภาวะอากาศ



ปลอดภัย ไร้สารพิษ



ป้องกันเชื้อราและตะไคร่น้ำ

### อัตราการใช้งาน

0.5 กก./ตร.ม. ( เกรียงหวี ขนาด 6 มม. )

# RHINOZ FIX-4 INSTALLATION



## ขั้นตอนการทำงาน (1/2)



**ขั้นตอนการผสม :** ผสมกาวซีเมนต์กับน้ำสะอาดตามสัดส่วน กาวซีเมนต์ 1 ถุง (20kg) ต่อน้ำ 5 ลิตร และปั่นด้วยเครื่องผสมให้เข้าเป็นเนื้อเดียวกัน



ใช้แปรงขัดทำความสะอาดพื้นผิวจากนั้นทาสีน้ำยา RHINOZ Primer Bonding ให้ทั่วบริเวณที่ต้องการติดตั้งและทิ้งให้แห้งสนิทก่อนการติดตั้งวัสดุต่อไป

- ปาดกาวซีเมนต์ที่ผสมแล้วลงบนพื้นผิวที่ต้องการติดตั้งชั้นงาน โดยใช้เกรียงหวีปาดกาวซีเมนต์ให้เป็นร่องสม่ำเสมอให้ทั่วทั้งบริเวณผนังและหลังแผ่นกระเบื้อง

## RHINOZ FIX-4 INSTALLATION

JAIBOON > **RHINOZ**

ขั้นตอนการทำงาน (1/2)



- นำแผ่นกระเบื้องติดตั้งบนกาวยซีเมนต์พร้อมกดให้แน่น
- ใช้ค้อนเคาะบนแผ่นกระเบื้องเบาๆให้ทั่วเพื่อช่วยให้กาวยซีเมนต์กระจายอย่างทั่วถึง
- ปรับแต่งแผ่นกระเบื้องให้ได้ระดับสม่ำเสมอ ภายใน 20-40 นาที หลังจากติดตั้งแผ่นกระเบื้อง
- ปลดปล่อยกาวยซีเมนต์แห้งตัวประมาณ 48 ชั่วโมง ก่อนการติดตั้งวัสดุยาแนวหรือทำงานในขั้นตอนต่อไป

# RHINOZ TILE FIX-4 TECHNICAL DATA

# RHINOZ

## ข้อมูลทางด้านเทคนิค

สารพื้นฐาน : ปอร์ตแลนด์ซีเมนต์  
 ลักษณะทั่วไป : ผงสีเทา  
 อายุการใช้งานหลังผสม : 4 ชั่วโมง\*  
 ระยะเวลาปรับแต่ง : 20 - 50 นาที \*  
 ระยะเวลาแห้งตัว : 8 - 12 ชั่วโมง \*  
 ระยะเวลาแห้งตัวเต็มที่ : 28 วัน\*

Remark : \*ขึ้นอยู่กับความหนาและสภาวะแวดล้อม

### Terms & Conditions:

- (1) Test results shown are based on testing under laboratory controlled condition. The actual results may vary.
- (2) Blue Label does not warrant that the contents of the report contained herein or that the product will meet the end user's requirements, or that the assessment, evaluation or testing of the sample or any part thereof will be uninterrupted or error free, or that defects in the sample will be corrected.
- (3) The report may not be used in any publicity material without the written consent of Blue Label.
- (4) The report may not be reproduced in part or in full unless given the written approval from Blue Label.
- (5) In no event shall Blue Label be liable for any special, direct, indirect, incidental or consequential damages, or any other damages or losses of any kind, resulting from whatever cause, whether in an action under theories of contract, negligence, strict liability or otherwise, arising out of or in any way in connection with the use of or inability to use the information or materials from the report.

ข้อมูลทางกายภาพ (Physical Property)	วิธีการทดสอบ (Test Method)	ค่าที่กำหนด (Requirement)	RHINOZ TILE FIX-4 (C1TE)
ระยะเวลาแห้งตัว (Setting Time) เริ่มต้น (Initial Set) สิ้นสุด (Final Set)	ANSI : A118.4	> 6 hr. 9 - 15 hr.	8 ชั่วโมง (hr.) 12 ชั่วโมง (hr.)
ระยะเวลาติดกระเบื้อง หลังปาดกาว ได้ ณ 25°C (Open Time At 25°C)	EN 1346	≥ 30 นาที (min)	35 นาที (min)
ระยะเวลาปรับแต่ง (Adjusting Time) ณ. 21 - 25°C (At 21 - 25°C) ณ. 38 - 45°C (At 38 - 45°C)	ANSI : A118.4	≥ 30 นาที (min) ≥ 10 นาที (min)	50 นาที (min) 20 นาที (min)
อายุการในภาชนะ (Bucket Life)	-	-	4 ชั่วโมง (hr)
การไหล (Slip)	EN 1308	≤ 0.5 มม.(mm)	0 มม. (mm)
การยึดเกาะ (Tensile Adhesion Strength)	EN 1348	≥ 0.5 N/mm <sup>2</sup>	0.75 N/mm <sup>2</sup> (108.7psi)
การยึดเกาะ หลังผ่านการแช่น้ำ (Tensile Adhesion Strength After Water immersion)	EN 1348	≥ 0.5 N/mm <sup>2</sup>	0.65 N/mm <sup>2</sup> (94.20psi)
การยึดเกาะ หลังผ่านการให้ความร้อน (Tensile Adhesion Strength After Heat Aging)	EN 1348	≥ 0.5 N/mm <sup>2</sup>	0.65 N/mm <sup>2</sup> (94.20psi)
การยึดเกาะ หลังผ่านสภาวะการเปลี่ยนแปลงอุณหภูมิ (Tensile Adhesion Strength After Freeze-thaw Cycle)	EN 1348	≥ 0.5 N/mm <sup>2</sup>	0.60 N/mm <sup>2</sup> (94.20psi)
แบคทีเรีย (Bacteria)	SN 195 920 with Staphylococcus aureus ATCC 6538		ผ่าน (No Growth)
รา (Fungi)	SAN BIO-12/94 with Penicillium funiculosum ATCC 36839		ผ่าน (No Growth)



**JAIBOON**   
**RHINOZ**

## PROJECT REFERENCE

### **RHINOZ** **WATERPROOF SOLUTION**

#### **โซลูชันงานกันรั้วซึม**

โซลูชันสำหรับงานป้องกันน้ำรั้วซึมออกนอกระเบียง ยึดเกาะได้ดีบนหลากหลายวัสดุ มีความยืดหยุ่นสูง ไม่แตกร้าว ไม่ลอกหลุด ไม่มีกลิ่นฉุน ไร้สารพิษ ปลอดภัยต่อคน และตะไคร่น้ำ ตลอดอายุการใช้งาน เหมาะสำหรับใช้ทาเพื่อปกป้องพื้นผิวบริเวณ ต่าง





PROJECTS REFERENCE : Icon Siam (Residence)



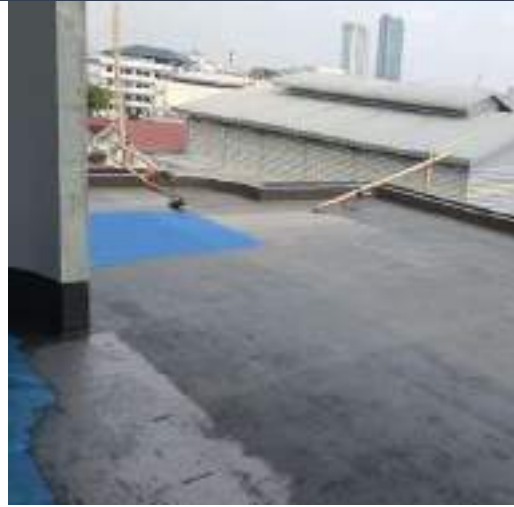
PROJECTS REFERENCE : DEMI สาทรประดิษฐ์ 49

**RHINOZ**



PROJECTS REFERENCE : DEMI សារុប្រតិបត្តិ៤៩

**RHINOZ**



PROJECTS REFERENCE : นันทวัน พระราม9

**RHINOZ**



PROJECTS REFERENCE : นันทวัน พระราม9

**RHINOZ**



PROJECTS REFERENCE : นันทวัน พระราม9

**RHINOZ**



PROJECTS REFERENCE : เนอวานา ดีฟายน์ พระราม9

**RHINOZ**



PROJECTS REFERENCE : THE ZEA Sriracha Chonburi

**RHINOZ**





PROJECTS REFERENCE : SaturdayS Hotel Phuket

**RHINOZ**



PROJECTS REFERENCE : Bangtao Tropical Residence Hotel Phuket

**RHINOZ**





PROJECTS REFERENCE : LAGUNA Beach Resort Jomtien PATTAYA

**RHINOZ**



PROJECTS REFERENCE : หมู่บ้านเอกมงคล พัทยา

**RHINOZ**



งานปรับปรุงสระว่ายน้ำรั้วซีม โดยไม้อู้อกระเบื้องเดิมออก



PROJECTS REFERENCE : โครงการ THE CUBE รามอินทรา และ มีนบุรี

**RHINOZ**



PROJECTS REFERENCE :โครงการ ทิวลิปคอนโด อ้อมน้อย ทั้งหมด 8 อาคาร

**RHINOZ**



PROJECTS REFERENCE : โครงการ โรงแรมเคปดารา รีสอร์ท พัทยา

**RHINOZ**



(CAPE DARA RESORT PATTAYA)





PROJECTS REFERENCE : โครงการกัลปพฤกษ์ แกรนด์ พาร์ค อุดรธานี

**RHINOZ**



บริษัทในเครือเจริญโภคภัณฑ์



PROJECTS REFERENCE : THE WINNER CONDOMINIUM PATTAYA

**RHINOZ**



Roof Garden



Swimming Pool



Roof Slab

PROJECTS REFERENCE : THE WINNER CONDOMINIUM PATTAYA

**RHINOZ**



PROJECTS REFERENCE : THE Ultimate River Beach Condominium

**RHINOZ**



The **Ultimate**  
RIVER BEACH



# PROJECTS REFERENCE : THE GARDEN CONDO

# RHINOZ



PROJECTS REFERENCE : INTERCONTINENTAL BANGKOK

**RHINOZ**



PROJECTS REFERENCE : Arcadia Beach Resort พัทยา

**RHINOZ**

พื้นที่อาคารละ 1,300 ตร.ม. จำนวน 4 อาคาร



PROJECTS REFERENCE : Arcadia คอนติเนนทอล

**RHINOZ**

Swimming Pool 4,500m2





## PROJECTS REFERENCE : The RIVIERA Wongamat Beach

# RHINOZ

โครงการ: The RIVIERA Wongamat Beach

ที่ตั้ง : หาดวงศ์อมตร พัทธฯ จ.ชลบุรี  
คอนโด High Rise 2 อาคาร 40 ชั้น และ 43 ชั้น 979  
ยูนิต



PROJECTS REFERENCE : OLMPUS

**RHINOZ**



**GLOBAL TOP GROUP**  
DELIVERING OUTSTANDING DEVELOPMENTS



PROJECTS REFERENCE : CITY GARDEN TOWER

**RHINOZ**



## PROJECTS REFERENCE : GLOBAL TOP GROUP

# RHINOZ



โครงการ City Garden Tropicana (Pattaya)  
ที่ตั้ง : ซ.นาเกลือ 16/1 ถนนวงศัอมাত্র พัทยา จ.ชลบุรี  
โดย บริษัท โกลบอลท็อป กรุ๊ป จำกัด



  
GLOBAL TOP GROUP  
DELIVERING OUTSTANDING DEVELOPMENTS

PROJECTS REFERENCE : GLOBAL TOP GROUP

**RHINOZ**



โครงการ PARSDISE OCEAN-VIEW (พัทยา)



## PROJECTS REFERENCE : ANDAKIRA Phuket

# RHINOZ

ANDAKIRA (อันดาคิรา ไตรตรัง บีช วิลล่า) จ.ภูเก็ต  
โดย บริษัท บีเอ็มพี เซลล์ แอนด์ เซอร์วิส จำกัด  
ระบบกันซึมสระว่ายน้ำ / ดาดฟ้า / บ่อเก็บน้ำใต้ดิน



PROJECTS REFERENCE : ANDAKIRA Phuket

**RHINOZ**



## PROJECT REFERECE

JAIBOON > RHINOZ

**SOMERSET RAMA9 BANGKOK** Location : ถนนรัชดาภิเษก กรุงเทพมหานคร



Somerset Rama 9 Bangkok

เป็นโครงการที่พักอาศัยรูปแบบเซอร์วิส อพาร์ท  
मेंท์ อาคาร High-Rise 1 อาคาร สูง 35 ชั้น  
จำนวน 445 ห้องพัก พร้อมพื้นที่ร้านค้า พื้นที่จัด  
ประชุม

by บริษัท อนันดา ดีเวลลอปเม้นท์ จำกัด (มหาชน)





## PROJECT REFERECE

JAIBOON >

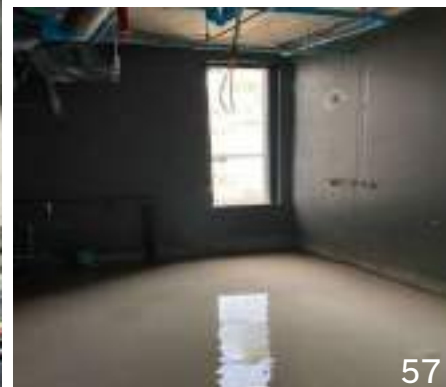
RHINOZ

**Ascott Thonglor Bangkok** Location : สุขุมวิท59 กรุงเทพมหานคร

Height: 41 Storey, 148 M.

Project Description: 451 units resident

Developer: Ananda Property



# PROJECT REFERECE

JAIBOON > **RHINOZ**

MultiWall ยิบฉาบ ตรีธาธา



# PROJECT REFERECE



**AKARA Hotel Pattaya** Location : ชลบุรี อ.บางละมุง พัทยาเหนือ

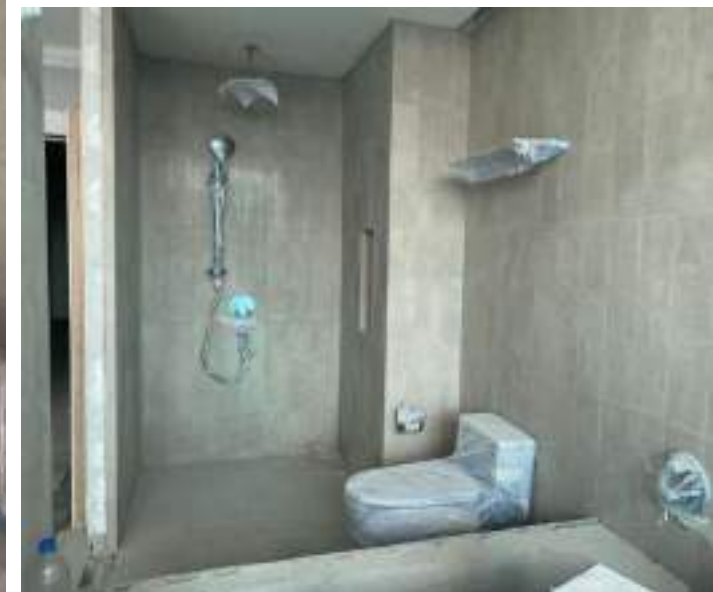


# PROJECT REFERECE

JAIBOON > **RHINOZ**



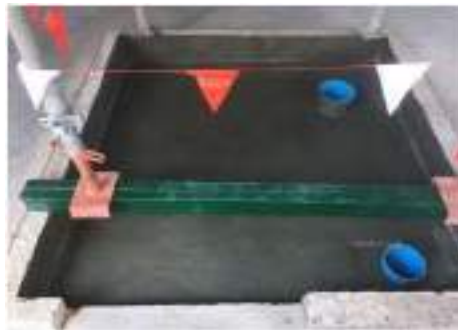
AKARA Hotel Pattaya  
Location : ชลบุรี อ.บางละมุง พัทยาเหนือ



## PROJECT REFERECE

JAIBOON >

**RHINOZ**



### SOTETSU SKV25 Hotel

Location : สุขุมวิท 25 กรุงเทพมหานคร

Contractor : THAI TAKENAKA INTERNATIONAL LTD.

 **TAKENAKA**  
THAI TAKENAKA INTERNATIONAL LTD.



The eight-story, 126-room hotel will be located in one of Bangkok's busiest districts, near the Sukhumvit Street and about 400 meters each of Asoke Station on the elevated Bangkok Mass Transit System (BTS) and Sukhumvit Station on the Mass Rapid Transit (MRT) subway system.

The exterior of a hotel to be opened in Bangkok in 2024 by Japan's Sotetsu group is seen. (Courtesy of Sotetsu Hotel Development Co./NNA/Kyodo)

RHINOZ TRAINING SUPPORT



**JAIBOON**   
SPEEDWALL

**RHINOZ**

**THANK YOU**  
FOR YOUR ATTENTION



@jaiboonspeedwall



jaiboonspeedwall



Rhinoz - ไสวอช ที่1 เคมีภัณฑ์ก่อสร้าง ออกแบบจำหน่ายวัสดุกันซึมพร้อมติดตั้ง



095 526 6369, 083 996 9453



[www.jaiboonspeedwall.com](http://www.jaiboonspeedwall.com)

