

อุปกรณ์ชุดครัว

KITCHEN ACCESSORIES



H



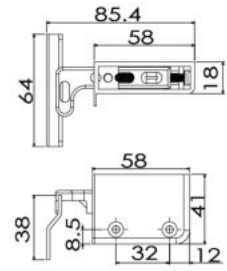


ตัวแขวนตู้ครัวแบบ A

CUPBOARD HANGER (PA)

Material : Plastic ABS + Steel
 Load : 200 Kgs./Pair
 Color : White, Black(2000 set.), Grey(2000 set.)

ITEM NO	DESCRIPTION	PACKING
KH-10N	1 ชุด (ซ้าย-ขวา)	



*สีที่สามารถสั่งผลิตขั้นต่ำ Black (2000 set), Grey (2000 set)

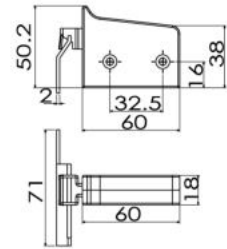


ตัวแขวนตู้ครัวแบบ B

CUPBOARD HANGER (PA)

Material : Plastic ABS + Steel
 Load : 200 Kgs./Pair
 Color : White

ITEM NO	DESCRIPTION	PACKING
KH-15	1 ชุด (ซ้าย-ขวา)	



*สีที่สามารถสั่งผลิตขั้นต่ำ Black (2000 set) Grey (2000 set)

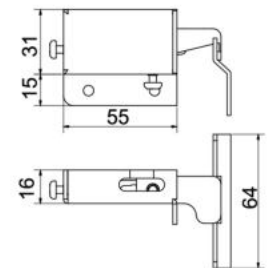


ตัวแขวนตู้ครัวแบบ C

CUPBOARD HANGER (PA)

Material : Steel
 Finish : Nickel (NI)
 Load : 200 Kgs./Pair

ITEM NO	DESCRIPTION	PACKING
KH-20	1 ชุด (ซ้าย-ขวา)	



H

BEST DESIGN

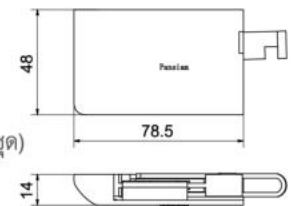


ตัวแขวนตู้ครัว

CUPBOARD HANGER (PA)

Material : Plastic ABS White Color+Steel+Zinc Alloy
 ฝาครอบพลาสติกสามารถติดซื้อบริษัทได้ (OEM 2,000 ชุด)
 Load : 200 Kgs./Pair

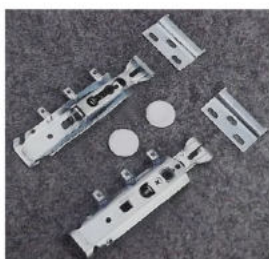
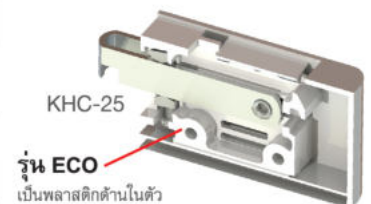
ITEM NO	DESCRIPTION	PACKING
KH-25	1 ชุด (ซ้าย-ขวา)	



ราคาประหยัด

ตัวแขวนตู้ครัวรุ่น ECO

ITEM NO	DESCRIPTION	PACKING
KHC-25	1 ชุด (ซ้าย-ขวา)	



ที่แขวนตู้ครัวรุ่น ซ่อนหลังตู้

CONCEALED KITCHEN HANGER (IM)

Material : Steel
 Finish : White Zinc Plate
 Load : 100 Kgs./Pair

ITEM NO	DESCRIPTION	PACKING
KH-30	1 ชุด (ซ้าย-ขวา)	



**NEW
PRODUCT**

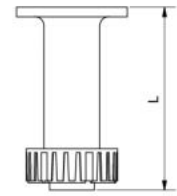
**ขาปรับตู้ครัวมีหัวแฉกปรับระดับ รุ่นจิ้งหะเดี่ยว
SINGLE ACTION CABINET LEG (PA)**

Material : Plastic ABC

Color : White

Load : 500 Kgs. / Leg

Description : ปรับความสูงของขาตู้เพียงแค่วางขาตรงมุมลงไปก็แกนกลางที่มีหัวแฉกอยู่ภายใน



ITEM NO	LENGTH	AVERAGE	PACKING
KA-10	10 cm.	90-120 mm.	50x5

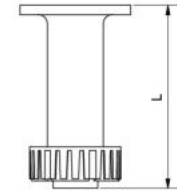


**ขาปรับตู้ครัวมีหัวแฉกปรับระดับ รุ่นจิ้งหะเดี่ยว
SINGLE ACTION CABINET LEG (PA)**

Material : Plastic ABC

Color : White, Black

Load : 500 Kgs. / Leg



ITEM NO	LENGTH	AVERAGE	PACKING
KA-15	15 cm.	140-170 mm.	30x5
KA-20	20 cm.	180-230 mm.	20x6



**ขาปรับตู้ครัว รุ่นฐานถอดออกได้
DOUBLE ACTION CABINET LEG (PA)**

Material : Plastic ABS

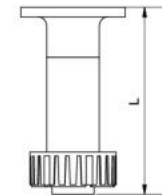
Color : White

Load : 500 Kgs. / Leg

Description : สะดวกในการติดตั้งและเคลื่อนย้ายเพราะสามารถถอดฐานออกได้

Feature : Convenient for assembly at site and transportation.

As it could remove 2 parts away during the transportation.



ITEM NO	LENGTH	AVERAGE	PACKING
KB-10	10 cm.	90-120 mm.	50x5
KB-15	15 cm.	140-170 mm.	30x5



**PATENTED
PRODUCT**

**ขาปรับตู้ครัว รุ่นสองจิ้งหะ
DOUBLE ACTION CABINET LEG (PA)**

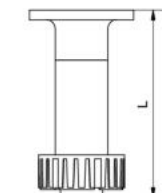
Material : Plastic ABS

Color : White

Load : 300 Kgs. / Leg

Description : สะดวกในการใช้งานปรับระดับได้มากกว่าแบบเดิม

Feature : Convenient for assembly, More Adjustable from 9 cm. to 16 cm.



ITEM NO	LENGTH	AVERAGE	PACKING
KDA-10	10 cm.	106-160 mm.	50x4
KDA-15	15 cm.	140-210 mm.	30x5



ราคา
ประหยัด

ขาปรับตู้ครัว สีดำ 10 CM.

SINGLE ACTION CABINET LEG (IM)

Material : Plastic PP
 Finish : Black
 Feature : Kitchen Leg, Adjustable Height.
 การใช้งาน : ใช้ติดตั้งขาตู้เฟอร์นิเจอร์ สามารถปรับความสูงได้

ITEM NO	DIA	AVERAGE	PACKING
KC-10B	10 mm.	90-120 mm.	50x4

*แถมคลิปพลาสติกในชุด



NEW
PRODUCT

ขาปรับตู้ครัวพลาสติก รุ่น ECO

SINGLE ACTION CABINET LEG (PA)

Material : Plastic ABS
 Finishing : White (W)
 Feature : Adjustable Kitchen Cabinet Supporter
 การใช้งาน : สำหรับรองขาตู้เพื่อรับน้ำหนัก และ ปรับระดับได้

ITEM NO	LENGTH	AVERAGE	PACKING
HETKA-5210	10 cm.	90-120 mm.	60
HETKA-5212	12 cm.	140-170 mm.	60
HETKA-5215	15 cm.	180-230 mm.	60



*จำนวนสั่งผลิตสินค้าขั้นต่ำ ตั้งแต่ 500 ตัว ขึ้นไป



NEW
PRODUCT

ขาปรับตู้ครัวเหล็ก

PLINTH ADJUSTMENT FOOT (PA)

Material : Steel + Plastic ABS
 Finishing : White Zinc Plate (WZP)
 Feature : Adjustable Kitchen Cabinet Supporter.
 การใช้งาน : สำหรับรองขาตู้เพื่อรับน้ำหนัก และ ปรับระดับได้

ITEM NO	LENGTH	AVERAGE	PACKING
HETKA-5010	10 cm.	100-110 mm.	60
HETKA-5012	12 cm.	120-130 mm.	60
HETKA-5015	15 cm.	150-160 mm.	60



*จำนวนสั่งผลิตสินค้าขั้นต่ำตั้งแต่ 500 ตัว ขึ้นไป



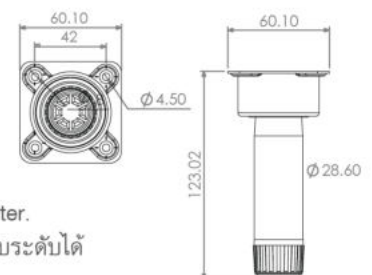
NEW
PRODUCT

ขาปรับตู้ครัวพร้อมแป้น

PLINTH ADJUSTMENT FOOT (PA)

Material : Steel + Plastic ABS
 Finishing : White Zinc Plate (WZP)
 Feature : Adjustable Kitchen Cabinet Supporter.
 การใช้งาน : สำหรับรองขาตู้เพื่อรับน้ำหนัก และ ปรับระดับได้

ITEM NO	LENGTH	AVERAGE	PACKING
HETKA-6012	12 cm.	120-130 mm.	60



*จำนวนสั่งผลิตสินค้าขั้นต่ำตั้งแต่ 500 ตัว ขึ้นไป



คลิปเหล็ก ชุดขาปรับตู้ครัว

CLIP LOCK (PA)

Material : Steel
Color : White
Load : 300 Kgs. / Leg

ITEM NO	PACKING
KA-001	50x4

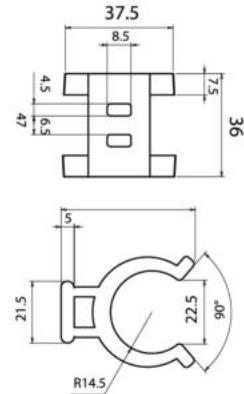


คลิปพลาสติก ชุดขาปรับตู้ครัว

CLIP LOCK (PA)

Material : Plastic ABS
Color : White
Load : 300 Kgs. / Leg

ITEM NO	PACKING
KA-002	50x4



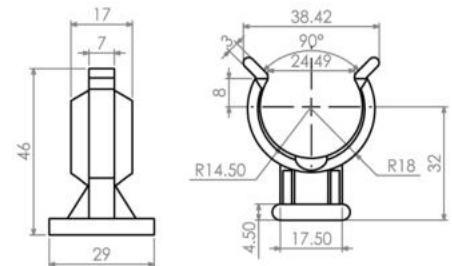
ราคา
ประหยัด

คลิปพลาสติก ชุดขาปรับตู้ครัว รุ่น ECO

CLIP LOCK (PA)

Material : Plastic PP
Color : White
Load : 300 Kgs. / Leg

ITEM NO	PACKING
KAPL-2948	50x4

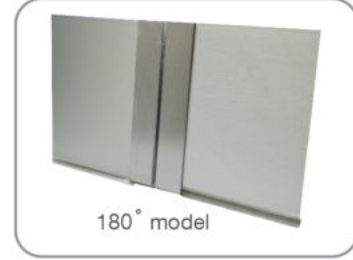




แผ่นรองตู้ครัวขนาดสูง 10 ซม. 15 ซม.
WASHBOARD FOR KITCHEN PLASTIC
COVER WITH ALUMINIUM SURFACE (IM)



90° model

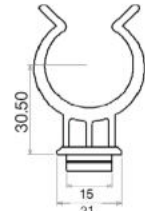
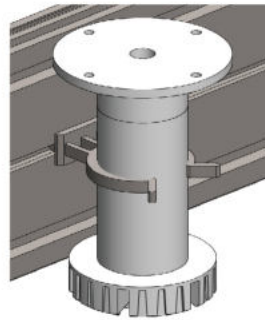


180° model



รุ่น 15 CM

รุ่น 10 CM



CLIP LOCK

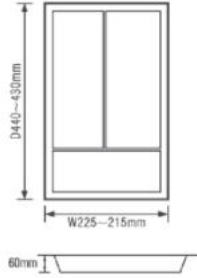
รุ่น 10 CM

ITEM NO	DESCRIPTION	SIZE	PACKING
TO-95N	แผ่นรองตู้ครัว รุ่นถอดยางได้	10 cm.	
TO-95A-90	ฉากเข้ามุม 90 องศา		
TO-95A-180	ฉากเข้ามุม 180 องศา ปรับได้		

รุ่น 15 CM

ITEM NO	DESCRIPTION	SIZE	PACKING
TU-129	แผ่นรองตู้ครัว รุ่นถอดยางได้	15 cm.	
TU-129A-90	ฉากเข้ามุม 90 องศา		
TU-129A-180	ฉากเข้ามุม 180 องศา ปรับได้		
TO-95B	CLIP LOCK		

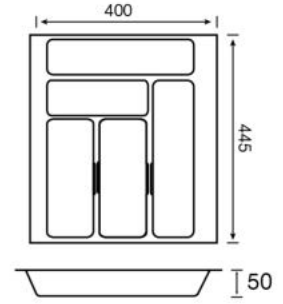
ถาดชั้นส้อม รุ่นหน้าแคบ
UTENSIL TRAYS (PA)



Material : Plastic ABS
Color : White (W), GREY (GR)
ขนาดขอบนอก : W225 x D440 x 60 mm.
ขนาดขอบใน : W215 x D430 x 60 mm.
Feature : Insert to kitchen drawer for storing kitchen utensil.
การใช้งาน : ใส่ในลิ้นชักห้องครัว สำหรับเก็บชั้น ส้อม

ITEM NO	CABINET WIDTH	PACKING
CT-002	300 mm.	1x10

ถาดชั้นส้อม รุ่นขนาดกลาง
UTENSIL TRAYS (PA)

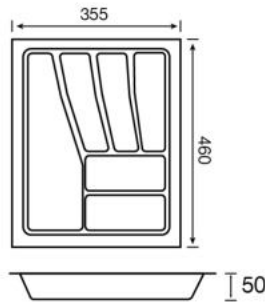


Material : Plastic ABS
Color : White (W), Grey (GR), Black (B)
ขนาดขอบนอก : W400 x D445 x 50 mm.
ขนาดขอบใน : W290 x D430 x 50 mm.
Feature : Insert to kitchen drawer for storing kitchen utensil.
การใช้งาน : ใส่ในลิ้นชักห้องครัวสำหรับเก็บชั้นส้อม

ITEM NO	CABINET WIDTH	PACKING
CT-5040	500 mm.	1x10

MADE-TO-ORDER
งานสั่งผลิตชิ้นต่ำ
Grey (300pcs.)
Black(300pcs.)

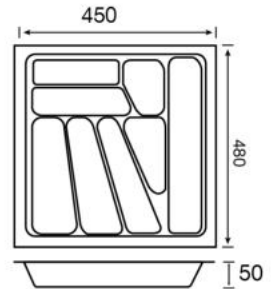
ถาดชั้นส้อม
UTENSIL TRAYS (PA)



Material : Plastic ABS
Color : White (W), GREY (GR)
ขนาดขอบใน : W355 x D460 x 50 mm.
ขนาดขอบใน : W300 x D400 x 50 mm.
Feature : Insert to kitchen drawer for storing kitchen utensil.
การใช้งาน : ใส่ในลิ้นชักห้องครัว สำหรับเก็บชั้น ส้อม

ITEM NO	CABINET WIDTH	PACKING
PT-141	400 mm.	1x10

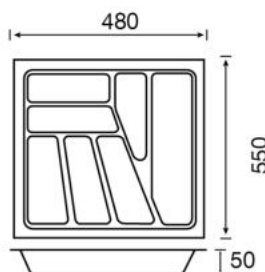
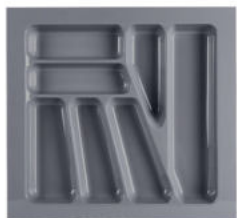
ถาดชั้นส้อม
UTENSIL TRAYS (PA)



Material : Plastic ABS
Color : White (W), GREY (GR)
ขนาดลิ้นชัก : W450 x D480 x 50 mm.
ขนาดขอบใน : W350 x D400 x 50 mm.
Feature : Insert to kitchen drawer for storing kitchen utensil.
การใช้งาน : ใส่ในลิ้นชักห้องครัว สำหรับเก็บชั้น ส้อม

ITEM NO	CABINET WIDTH	PACKING
PT-142	500 mm.	1x10

ถาดชั้นส้อม รุ่นขนาดใหญ่
UTENSIL TRAYS (PA)



Material : Plastic ABS
Color : White (W), GREY (GR)
ขนาดลิ้นชัก : W550 x D480 x 50 mm.
ขนาดขอบใน : W400 x D450 x 50 mm.
Feature : Insert to kitchen drawer for storing kitchen utensil.
การใช้งาน : ใส่ในลิ้นชักห้องครัว สำหรับเก็บชั้น ส้อม

ITEM NO	CABINET WIDTH	PACKING
PT-143	600 mm.	1x10

ยางกันลื่นสำหรับลิ้นชักครัว
Anti-Slip PAD (PA)

* ยกม้วน ยาว 30 เมตร



NEW PRODUCT



Material : Rubber
Color : Grey (GR)
Thickness : 0.3-0.5 mm.
Feature : For lining the bottom of the drawer
การใช้งาน : สำหรับวางในลิ้นชักเพื่อกันลื่น และลดเสียงกระทบ

ITEM NO	DIMENSION	PACKING
ASTPL-6030GR	60 x 300 cm.	1



บัวกันน้ำอลูมิเนียม

ALUMINIUM WALL SEAL (IM)

Material : Aluminium + Soft PVC

Feature : Install on the kitchen top to prevent water seep.

การใช้งาน : สำหรับติดตั้งในห้องครัวเพื่อกันน้ำ

ITEM NO	LENGTH	PACKING
SW-810S4	4 M.	20
SW-810S	5 M.	20



บัวกันน้ำพลาสติก

PLASTIC WALL SEAL (IM)

Material : Plastic PVC

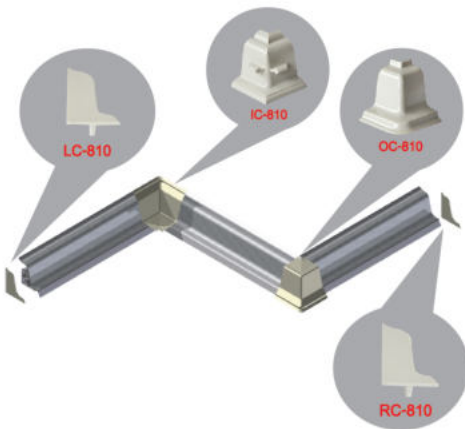
Color : Grey (GR), White (W)

Feature : Install on the kitchen top to prevent water seep.

การใช้งาน : สำหรับติดตั้งในห้องครัวเพื่อกันน้ำ

ITEM NO	LENGTH	PACKING
SW-811-5	5 M.	20

H



อุปกรณ์บัวกันน้ำพลาสติก

ACCESSORIES FOR WALL SEAL (IM)

Material : Plastic PVC

Color : Grey (GR)

ITEM NO	TYPE	PACKING
LC-810	ฝาปิดด้านซ้าย	100
RC-810	ฝาปิดด้านขวา	100
IC-810	ฝาปิดมุมใน	100
OC-810	ฝาปิดมุมนอก	100

บัวกันน้ำผิวลามิเนต

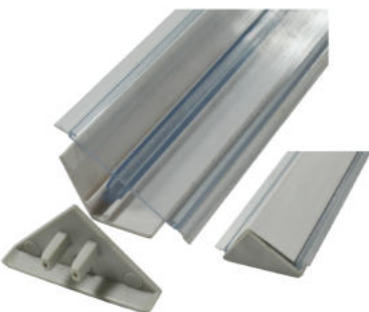
LAMINATE WALL SEAL (PA)

Material : Plastic

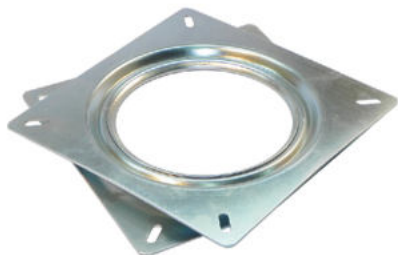
Feature : Install on the kitchen top to prevent the water seep. The color is changable by insert the laminate into the wall seal.

การใช้งาน : สำหรับติดตั้งบนท็อปครัวเพื่อป้องกันการซึมของน้ำ

สามารถใส่ลามิเนตได้ตามสีของท็อปครัวนั้นๆ โดยมีช่องสำหรับใส่ด้านหลัง



ITEM NO	LENGTH	PACKING
SW-812	5 M.	20



จานหมุนเหล็ก รุ่นบาง ตรงกลางมีรู
STEEL SWIVEL (PA)

Material : Steel + Ball Bearing
Finish : White Zinc Plate (WZP)
Feature : Fixing with Furniture, Serve for furniture needed the spin function.

การใช้งาน : สำหรับยึดกับหน้าท็อปเฟอร์นิเจอร์ ที่ต้องการให้หมุนได้

ITEM NO	SIZE (WxWxH)	HOLE DISTANCE	THICKNESS	PACKING
SS-3	3"x3"x8 mm.	54 mm.	0.8 mm.	20x6
SS-4	4"x4"x8.7 mm.	84 mm.	0.8 mm.	60
SS-6	6"x6"x10 mm.	133 mm.	0.8 mm.	5x5
SS-10	10"x10"x15 mm.	225 mm.	2 mm.	9



จานหมุนเหล็ก รุ่นหนา
HEAVY DUTY STEEL SWIVEL (PA)

Material : Steel + Ball Bearing
Finish : Yellow Zinc Plate (YZP), White Zinc Plate (WZP), Black (B)
Feature : Fixing with Furniture, Serve for furniture needed the spin function.

การใช้งาน : สำหรับยึดกับตัวเฟอร์นิเจอร์ที่มีความหนาและต้องรับน้ำหนักมากเพื่อให้หมุนได้

ITEM NO	SIZE (WxWxH)	HOLE DISTANCE	THICKNESS	PACKING
SST-6	6"x6"x21 mm.	134 mm.	2.5 mm.	150
SST-8	8"x8"x15 mm.	170 mm.	2 mm.	20x6
SST-10	10"x10"x22 mm.	201.5 mm.	1.5 mm.	60

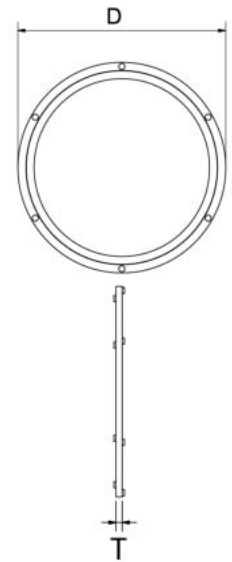


จานหมุนอลูมิเนียมเหลี่ยมรูนั้หน่ัประห่ัยด์ 9,11 mm.

ALUMINIUM SWIVEL 9,11 mm. (IM)

Material : Aluminium + Ball Bearing
 Feature : For placing on dining table
 การใช้งาน : สำหรับยึดวางบนโต๊ะกินข้าว

ITEM NO	DIAMETER	THICKNESS	PACKING
ASE-8	8"	9 mm.	1
ASE-10	10"		1
ASE-12	12"		1
ASE-14	14"		1
ASE-16	16"	11 mm.	1
ASE-18	18"		1
ASE-20	20"		1
ASE-24	24"		1

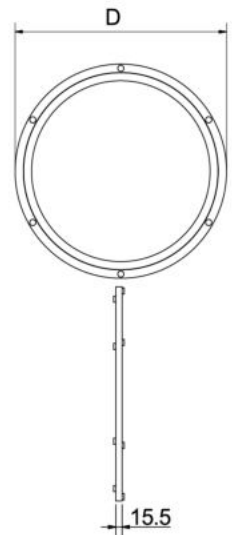


จานหมุนอลูมิเนียมเหลี่ยมรูนั้หน่ัหนา 15 mm.

ALUMINIUM SWIVEL 15 mm. (PA)

Material : Aluminium + Ball Bearing
 Feature : For placing on dining table
 การใช้งาน : สำหรับยึดวางบนโต๊ะกินข้าว

ITEM NO	DIAMETER	PACKING
ASM-12	12"	1
ASM-14	14"	1
ASM-16	16"	1
ASM-18	18"	1
ASM-20	20"	1
ASM-24	24"	1



H



จานหมุนพลาสติก

PLASTIC SWIVEL (PA)

Material : Plastic
 Feature : Suitable with Small Furniture
 การใช้งาน : สำหรับยึดกับตัวเฟอร์นิเจอร์ที่เล็กและเบา

ITEM NO	DIAMETER	PACKING
SB-4	4"	50x12
SB-6	6"	100x2
SB-10	10"	50x4

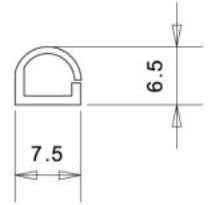


ยางกันกระแทก แบบไม่มีกาว

ABSORBER PROFILE (PA)

Material : Soft PVC
 Color : White (W)
 Size : 7.5 x 6.5 mm.
 Feature : Soft PVC, Installation by staple to the wood edge.
 Soft closing by absorbing the slam

การใช้งาน : ติดตั้งขอบบานเพื่อป้องกันบานปิดกระแทก เนื่องจากแรงดีดของบานพับด้วย



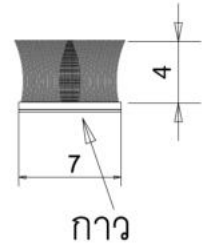
ITEM NO	LENGTH	PACKING
AP-16-5	5 M.	1



แถบชนก้ามะหยี่ติดกาวสำหรับกันกระแทก และกันแมลง

ABSORBER WITH GLUE (IM)

Material : ก้ามะหยี่
 Color : Cream (CE)
 Length : 7 x 4 mm.
 การใช้งาน : ใช้ติดตามขอบเพื่อกันแมลง หรือ กันกระแทกได้ มีกาวในตัว



ITEM NO	WIDTH x HEIGHT	PACKING
AP-16B-5	5 M.	1



แถบพลาสติกปิดประตูกันแมลง แถบแปรงยาว 1 เมตร

ABSORBER WITH GLUE (IM)

ITEM NO	SIZE	TYPE	COLOR	PACKING
YL-1805A	1 M.	แถบแปรง	ขาว	1
YL-1805B	1 M.	แถบแปรง	น้ำตาล	1
YL-1806	1 M.	พิวซินิม	ขาว	1
YL-1807	1 M.	พิวซินิม	น้ำตาล	1



ยางกันแมลง

INSECT PROTECTION PROFILE (PA)

Material : Soft PVC
 Color : White(W)
 Feature : For double door installation with inset Mounting.
 Detecting Insects from entering the Space between two doors.
 การใช้งาน : สำหรับตู้บานคู่ ติดตั้งกับบานใน เพื่อกันแมลงเข้าตรงรอยต่อของบาน

ITEM NO	WIDTH x LENGTH	PACKING
IP-16	20 MM. x 4 M.	1



ยางรองบัว

ABSORBER PROFILE (PA)

Material : Soft PVC
 Color : Black (B), White (W)
 Wood Thickness : 10 mm.
 Feature : For covering panel from under edge, protect from water.
 การใช้งาน : สำหรับหุ้มไม้ที่ใช้ปิดตู้ด้านล่าง เพื่อกันไม่ให้เปียกน้ำ

ITEM NO	WIDTH x LENGTH	PACKING
KFG-10	5 M	1
KFG-10-25	25 M	1



แผ่นช่องระบายอากาศ รุ่นเล็ก
PLASTIC FOR VENTILATION (PA)

Material : Plastic
Color : Black (B), White (W)
Feature : Drilling 35 mm. for inserting plastic ventilation., Protecting from musty smell.
การใช้งาน : เจาะรู 35 มิล แล้วอัด แผ่นระบายอากาศเข้าไป เพื่อระบายอากาศไม่ให้มีกลิ่นอับชื้น

ITEM NO	LENGTH	PACKING
CIP-001	35 mm.	250x6

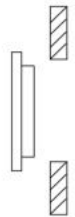


แผ่นช่องระบายอากาศ รุ่นขอบเหลี่ยม
PLASTIC FOR VENTILATION (PA)

Material : Plastic
Color : Grey (GR), Chromium (CR), Black (B), White (W), Beigh (BE), Brown (BR)
Feature : Drilling hole for inserting plastic ventilation. Better air flow., Protecting from musty smell.
การใช้งาน : เจาะรูไม้ แล้วอัดแผ่นระบายอากาศเข้าไป เพื่อระบายอากาศไม่ให้มีกลิ่นอับชื้น

ITEM NO	WOOD HOLES	PACKING
CIP-002	50 x 213 mm.	25x6

ลักษณะการติดตั้ง

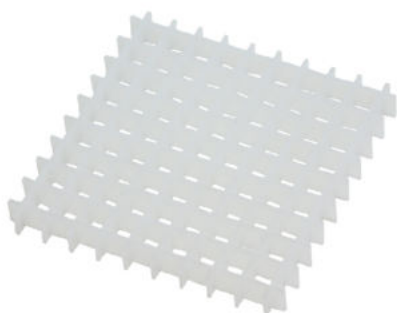


แผ่นช่องระบายอากาศ รุ่นขอบมน มีร่อง
PLASTIC FOR VENTILATION (PA)

Material : Plastic
Color : Brown(BR), White(W), Black(B), Grey(GR), Cream(CE)
Feature : Drilling hole for inserting plastic ventilation., Better air flow.
การใช้งาน : ติดตั้งโดยสอดเข้าร่องด้านบนก่อนด้านล่าง เพื่อระบายอากาศไม่ให้มีกลิ่นอับชื้น

ITEM NO	WOOD HOLES	PACKING
CIP-003	55 x 255 mm.	25x6

3-4 mm.



ตะแกรง สำหรับถ่ายเทอากาศ
AIR VENTILATION (PA)

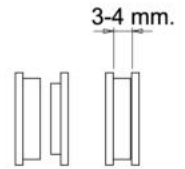
Material : Plastic
Color : White(W)
Feature : Installation for air ventilation
การใช้งาน : ติดตั้งเพื่อระบายอากาศไม่ให้มีกลิ่นอับชื้น

ITEM NO	WOOD HOLES	PACKING
CIP-004	150x150x15 mm.	20x7



ช่องระบายอากาศ รูนกลม
PLASTIC FOR VENTILATION (IM)

Material : Plastic
Color : Grey (GR)
Feature : Drilling 58-60 mm. for inserting plastic ventilation. Better airflow., Protecting from musty smell.
การใช้งาน : เจาะรู 58-60 มิล แล้วอัดขอบ ก่อนอัดช่องระบายอากาศลงไป เพื่อระบายอากาศ ไม่ให้มีกลิ่นอับชื้น



ITEM NO	WOOD HOLES	DIA	WOOD THICKNESS	PACKING
CIP-005	58-60 mm.	68 mm.	4-6 mm.	250x6

**NEW
PRODUCT**



ช่องระบายอากาศ อลูมิเนียม
ALUMINIUM FOR VENTILATION (PA)

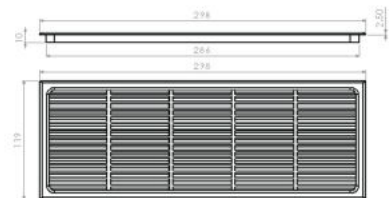
Material : Aluminium
การใช้งาน : สำหรับระบายอากาศปิดช่องว่างยึดบนตู้หรือแผงด้านข้าง สำหรับระบายอากาศ เช่น ตู้รองเท้า, เคาน์เตอร์ตู้ครัว

ITEM NO	SIZE	PACKING
CIPAL-5020	50x200x1.4 mm.	25x6
CIPAL-8020	80x200x1.4 mm.	25x6
CIPAL-8030	80x300x1.4 mm.	25x6
CIPAL-8040	80x400x1.4 mm.	25x6



ช่องระบายอากาศ ขนาดใหญ่
AIR VENTILATION (PA)

Material : Plastic
Color : Grey (GR), Chromium (CR), Black (B), White (W), Brown (BR), Aluminium (SLV)
Feature : For air ventilation
การใช้งาน : เป็นช่องระบายอากาศ ขนาดใหญ่สำหรับงานในครัวเพื่อ ช่วยลดกลิ่นอับในตู้ต่าง ๆ



ITEM NO	SIZE(W x L)	DRILL (WxL)	THICKNESS	PACKING
CIP-006	120x300 mm.	105x215 mm.	6 mm.	25x6



ช่องระบายอากาศ อลูมิเนียม
ALUMINIUM FOR VENTILATION (PA)

Material : Aluminium
การใช้งาน : ระบายลมได้ดี กันฝนได้ 100% และกันแมลงได้

ITEM NO	SIZE	PACKING
ALV-01	30x60 cm.	25x6



NEW
PRODUCT

ชุดตะแกรงข้าง หน้าแคบ 2 ชั้น บานดึง มีหน้าไม้
PULL OUT SIDE DRAWER BASKET (IM)

Material : Steel
Finish : Chrome Plated
Feature : Concealed soft-closing slides

ITEM NO	DIMENSION	CABINET WIDTH	PACKING
PSW-25101-150	470 x 110 x 520 mm.	150 mm.	1



NEW
PRODUCT

ชุดตะแกรงข้าง หน้าแคบ 3 ชั้น บานดึงมีหน้าไม้
PULL OUT DRAWER BASKET WITH 45 SLIDES (IM)

Material : Steel
Finish : Chrome Plated

ITEM NO	DIMENSION	CABINET WIDTH	PACKING
PSW-25107-300	475 x 250 x 560 mm.	300 mm.	1

H



NEW
PRODUCT

ชุดตะแกรงแบบหมุน ครึ่งวงกลม 2 ชั้น บานเปิด
180° REVOIVING BASKET (IM)

Material : Steel
Finish : Chrome plated

ITEM NO	DIMENSION	CABINET WIDTH	PACKING
PSW-25305-750	∅ 680*565 mm.	750 mm.	1
PSW-25305-800	∅ 745*565 mm.	800 mm.	1



NEW
PRODUCT

ชุดตะแกรงแบบหมุน ครึ่งวงกลม 2 ชั้น บานเปิด
270° REVOIVING BASKET (IM)

Material : Steel
Finish : Chrome plated

ITEM NO	DIMENSION	CABINET WIDTH	PACKING
PSW-25306-700	∅ 600*565-790 mm.	700 mm.	1
PSW-25306-800	∅ 710*565-790 mm.	800 mm.	1
PSW-25306-900	∅ 800*565-790 mm.	900 mm.	1



ชุดตะแกรงบานเปิด ไม่มีหน้าไม้
DRAWER BASKET WITHOUT TRAY WITH 45 MM. SLIDES
WITH SIDE-MOUNTED PLASTIC CONNECTING FITTINGS (IM)

Material : Steel
 Finish : Chrome Plated
 Feature : Concealed soft-closing slides

ITEM NO	DIMENSION	CABINET WIDTH	PACKING
PSW-25201-400	W365 x D425 x H140 mm.	400 mm.	1
PSW-25201-450	W415 x D425 x H140 mm.	450 mm.	1
PSW-25201-500	W465 x D425 x H140 mm.	500 mm.	1
PSW-25201-600	W565 x D425 x H140 mm.	600 mm.	1
PSW-25201-700	W665 x D425 x H140 mm.	700 mm.	1
PSW-25201-800	W765 x D425 x H140 mm.	800 mm.	1
PSW-25201-900	W865 x D425 x H140 mm.	900 mm.	1



ชุดตะแกรงบานเปิด ไม่มีหน้าไม้
DRAWER BASKET WITH TRAY, WITH 45 MM. SLIDES (IM)

Material : Steel
 Finish : Chrome Plated
 Feature : Concealed soft-closing slides

ITEM NO	DIMENSION	CABINET WIDTH	PACKING
PSW-25202-600	W565 x D425 x H140 mm.	600 mm.	1
PSW-25202-700	W665 x D425 x H140 mm.	700 mm.	1
PSW-25202-800	W765 x D425 x H140 mm.	800 mm.	1
PSW-25202-900	W865 x D425 x H140 mm.	900 mm.	1



ชุดตะแกรงแบบเว้าหลัง บานดึง มีหน้าไม้
DRAWER BASKET WITHOUT FRONT COVER, WITH 45 MM. SLIDES (IM)

Material : Steel
 Finish : Chrome Plated
 Feature : Concealed soft-closing slides

ITEM NO	DIMENSION	CABINET WIDTH	PACKING
PSW-25204-900	W860 x D450 x H150 mm.	900 mm.	1



ชุดตะแกรงแบบเรียบ บานดึง มีหน้าไม้
DRAWER BASKET WITHOUT FRONT COVER, WITH 45 MM. SLIDES (IM)

Material : Steel
 Finish : Chrome Plated
 Feature : Concealed soft-closing slides

ITEM NO	DIMENSION	CABINET WIDTH	PACKING
PSW-25206-600	W565 x D430 x H155 mm.	600 mm.	1
PSW-25206-700	W665 x D430 x H155 mm.	700 mm.	1
PSW-25206-800	W765 x D430 x H155 mm.	800 mm.	1
PSW-25206-900	W865 x D430 x H155 mm.	900 mm.	1



ชุดตะแกรงแบบขอบสูง บานดึง มีหน้าไม้
DRAWER BASKET WITH TRAY, WITH 45 MM. SLIDES (IM)

Material : Steel
 Finish : Chrome Plated
 Feature : Concealed soft-closing slides

ITEM NO	DIMENSION	CABINET WIDTH	PACKING
PSW-25207-600	W565 x D430 x H200 mm.	600 mm.	1
PSW-25207-700	W665 x D430 x H200 mm.	700 mm.	1
PSW-25207-800	W765 x D430 x H200 mm.	800 mm.	1
PSW-25207-900	W865 x D430 x H200 mm.	900 mm.	1



ชุดตะแกรงแบบเสียบจาน แบบขอบสูง มีหน้าไม้
DRAWER BASKET WITH TRAY, WITH 45 MM. SLIDES (IM)

Material : Steel
 Finish : Chrome Plated
 Feature : Concealed soft-closing slides

ITEM NO	DIMENSION	CABINET WIDTH	PACKING
PSW-25208-600	W565 x D430 x H200 mm.	600 mm.	1
PSW-25208-700	W665 x D430 x H200 mm.	700 mm.	1
PSW-25208-800	W765 x D430 x H200 mm.	800 mm.	1
PSW-25208-900	W865 x D430 x H200 mm.	900 mm.	1



ชุดตะแกรงแบบก้านโยก แบบดึงลง
PULL DOWN ELEVATOR BASKET (IM)

Material : Steel
 Finish : Chrome Plated
 Feature : Concealed soft-closing slides

ITEM NO	DIMENSION	CABINET WIDTH	PACKING
PSW-25301-600	W564 x D280 x H521 mm.	600 mm.	1
PSW-25301-800	W764 x D280 x H521 mm.	800 mm.	1
PSW-25301-900	W864 x D280 x H521 mm.	900 mm.	1



ชุดตะแกรงทรงสูง 5 และ 6 ชั้น
LARGE DRAWING BASKET, 5 LAYERS AND 6 LAYERS (IM)

Material : Steel
 Finish : Chrome Plated
 Feature : Concealed soft-closing slides

ITEM NO	DIMENSION	CABINET WIDTH	PACKING
PSW5-25309-400	5 Layers 495x345x1520-1850 mm.	400 mm.	1
PSW5-25309-450	5 Layers 495x395x1520-1850 mm.	450 mm.	1
PSW6-25309-400	6 Layers 495x345x1900-2250 mm.	400 mm.	1
PSW6-25309-450	6 Layers 495x395x1900-2250 mm.	450 mm.	1

NEW
PRODUCT



ชุดเสียบจานพร้อมถาดรองน้ำ
STAINLESS STEEL 2 TIER DISH RACK
FOR KITCHEN CABINET (IM)



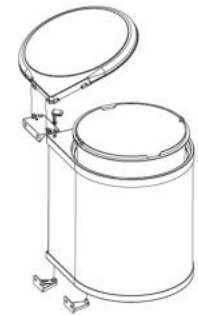
Material : Stainless Steel 201
Finish : Primary color, with black plastic fittings
Load Capacity : 30 Kgs.
Feature : For plate and kitchen accessories.
การใช้งาน : สำหรับวางจาน, แก้วน้ำหรืออุปกรณ์ในครัวต่างๆ

ITEM NO	DIMENSION	CABINET WIDTH	PACKING
101-400W	L280 x H402 x W400 mm.	400 mm.	1
101-500W	L280 x H402 x W500 mm.	500 mm.	1
101-600W	L280 x H402 x W600 mm.	600 mm.	1
101-700W	L280 x H402 x W700 mm.	700 mm.	1
101-800W	L280 x H402 x W800 mm.	800 mm.	1



NEW
PRODUCT

ชุดถังขยะ BUILT-IN สแตนเลส
STAINLESS STEEL WASTE BIN (BUILT-IN) (IM)



Material : Stainless Steel With Black Plastic fittings
Color : Primary
Feature : Built-in under kitchen sink.
การใช้งาน : สำหรับติดตั้งใต้ซิงค์ครัว

ITEM NO	DIMENSION	CAPACITY	PACKING
SLG001-5L	φ200 x 240 x 240 mm.	5 Liter	1
SLG001-8L	φ270 x 330 x 400 mm.	8 Liter	1
SLG009-14L	φ290 x 350 x 430 mm.	14 Liter	1

ที่เก็บจานพลาสติก
ADJUSTABLE PLATE HOLDER (IM)



Material : Plastic
Feature : For Storing Dishes, Plastic material Adjustable the size of plate holder, by pushing red Button a side. Built-in under kitchen sink
การใช้งาน : ที่เก็บจานทำจากพลาสติก ตัวขาหนีบสามารถปรับตั้งเข้าออกได้ในกรณีที่จานมีขนาดเล็ก หรือใหญ่ โดยมีตัวคลายล็อคออยู่ด้านข้างต้องกดปุ่มก่อนแล้วจึงดึงตัวขากันออกจากกัน

ITEM NO	MATERIAL	WIDTH	HEIGHT	PACKING
APH-14	ABS PLASTIC	270-410 mm.	170 mm.	1



NEW
PRODUCT

รางอลูมิเนียม

ALUMINUM HAIRLINE RAIL (IM)



Material : Aluminum
Finish : Anodize
การใช้งาน : รางอลูมิเนียมติดผนัง สำหรับแขวนชั้นวางของอเนกประสงค์

ITEM NO	LENGTH	PACKING
KAES-8206	60 cm.	1
KAES-8210	1 M.	1

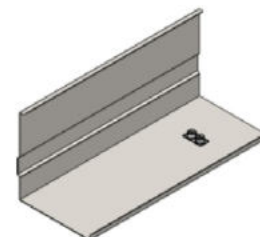
NEW
PRODUCT

ชั้นวางของอเนกประสงค์พื้นเรียบ

MULTIPURPOSE RACK (IM)



Material : Aluminum
Finish : Anodize
การใช้งาน : สำหรับติดตั้งพร้อมรางอลูมิเนียมติดผนัง เพื่อวางของใช้ภายในครัว



ITEM NO	SIZW (WxLxH)	PACKING
KAES-8001	330x130x140 mm.	1

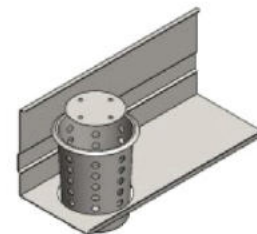
NEW
PRODUCT

ชั้นวางของพร้อมช่องใส่ของอเนกประสงค์

MULTIPURPOSE RACK WITH CONTAINER (IM)



Material : Aluminum
Finish : Anodize
การใช้งาน : สำหรับติดตั้งพร้อมรางอลูมิเนียมติดผนัง เพื่อวางของใช้ภายในครัว



ITEM NO	SIZW (WxLxH)	PACKING
KAES-8017	330x130x140 mm.	1

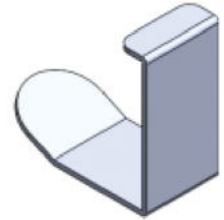
NEW
PRODUCT



ตัวแขวนอเนกประสงค์ ขาเดียว

1-HOOK HOLDER (IM)

Material : Aluminum
 Finish : Anodize
 การใช้งาน : สำหรับติดตั้งพร้อมรางอลูมิเนียมติดผนัง เพื่อแขวนอุปกรณ์ของใช้ในครัว



ITEM NO	SIZE (WxLxH)	PACKING
KAES-8024	20 x 44 x38 mm.	1

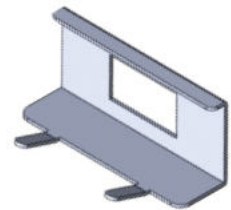
NEW
PRODUCT



ตัวแขวนอเนกประสงค์ 2 ขา

2-HOOKS HOLDER (IM)

Material : Aluminum
 Finish : Anodize
 การใช้งาน : สำหรับติดตั้งพร้อมรางอลูมิเนียมติดผนัง เพื่อแขวนอุปกรณ์ของใช้ในครัว



ITEM NO	SIZE (WxLxH)	PACKING
KAES-8021	85 x 44 x 38 mm.	1

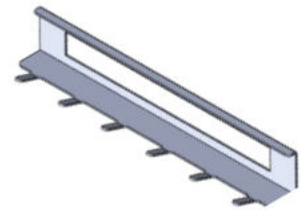
NEW
PRODUCT



ตัวแขวนอเนกประสงค์ 6 ขา

6-HOOKS HOLDER (IM)

Material : Aluminum
 Finish : Anodize
 การใช้งาน : สำหรับติดตั้งพร้อมรางอลูมิเนียมติดผนัง เพื่อแขวนอุปกรณ์ของใช้ในครัว



ITEM NO	SIZE (WxLxH)	PACKING
KAES-8023	250 x 44 x 38 mm.	1

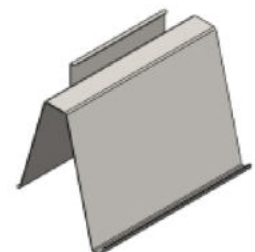
NEW
PRODUCT



อุปกรณ์วางแท็บเล็ต ขนาด 10 นิ้ว

10-INCH TABLET HOLDER (IM)

Material : Aluminum
 Finish : Anodize
 การใช้งาน : สำหรับติดตั้งพร้อมรางอลูมิเนียมติดผนัง เพื่อใช้สำหรับวางแท็บเล็ต



ITEM NO	SIZE (WxLxH)	PACKING
KAES-8023	280 x 155 x 200 mm.	1

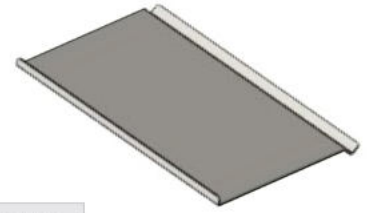
**NEW
PRODUCT**

แผ่นวางของอเนกประสงค์

TOP PLATE (IM)



Material : Aluminum
 Finish : Anodize
 การใช้งาน : สำหรับติดตั้งพร้อมรางอลูมิเนียมติดผนังเพื่อวางของใช้ภายในครัว



ITEM NO	SIZE (WxLxH)	PACKING
KAES-8102	230 x 130 x 8 mm.	1

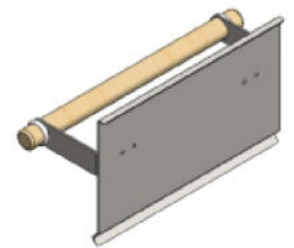
**NEW
PRODUCT**

แผ่นวางของอเนกประสงค์พร้อมโรลวางกระดาษม้วน

MULTI PURPOSE PLATE WITH PAPERROLL HOLDER (IM)



Material : Aluminum
 Finish : Anodize
 การใช้งาน : สำหรับติดตั้งพร้อมรางอลูมิเนียมติดผนังเพื่อวางของใช้ภายในครัว



ITEM NO	SIZE (WxLxH)	PACKING
KAES-8122	269 x 130 x 94 mm.	1

H



SINGLE

DOUBLE



TRIPLE

อุปกรณ์แขวนแก้วไวน์

GLASS HOLDER (IM)

Material : Steel in Chrome
 Type : Single , Double , Triple
 Feature : Wine glass hanger.
 การใช้งาน : ใช้แขวนแก้วไวน์เพื่อให้แก้วไวน์แห้ง และไว้ใช้งาน

ITEM NO	SIZE (WxLxH)	PACKING
H039-1	115 x 340 x 63 mm.	1
H039-2	215 x 340 x 63 mm.	1
H039-3	325 x 340 x 63 mm.	1





บานพับข้อศอก (รุ่นธรรมดา)

FLAP STAY HINGE (PA)

Material : Steel
 Finish : Nickel (NI), Black (B)
 Size : Width 9 mm. , Thickness 2 mm.
 1 Set : ซ้าย-ขวา (L+R)
 Feature : Hinges make 30-45 degree to horizon level.
 การใช้งาน : ตัวบานพับทำมุมไว้กับแนวระดับ 30-45 องศา



ITEM NO	SIZE	PACKING
FS-20	2"	10x30
FS-30	3"	10x25
FS-40	4"	10x25
FS-50	5"	10x20
FS-60	6"	10x20



บานพับข้อศอก (รุ่นหนา)

FLAP STAY HINGE (PA)

Material : Steel
 Finish : Nickel (NI)
 Size : Width 12 mm. , Thickness 2.5 mm.
 1 Set : ซ้าย-ขวา (L+R)
 Feature : Hinges make 30-45 degree to horizon level.
 การใช้งาน : ใช้สำหรับบานใหญ่ ตัวบานพับทำมุมไว้กับแนวระดับ 30-45 องศา

ITEM NO	SIZE	PACKING
FSS-40	4"	10x15
FSS-50	5"	10x12

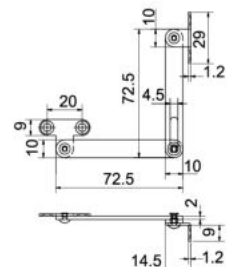


บานพับข้อศอก (รุ่นมีรูสล๊อต)

FLAP STAY HINGE (PA)

Material : Steel
 Finish : Nickel (NI)
 การใช้งาน : สามารถสลับการใช้งาน ได้ทั้งด้านซ้ายและด้านขวา

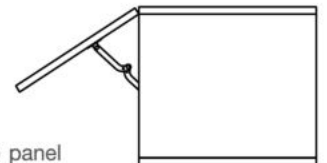
ITEM NO	SIZE	PACKING
FSU-25	2-1/2"	10x30
FSU-40	4"	10x30
FSU-50	5"	10x30



บานพับข้อศอก (รุ่นเปิดค้าง)

FLAP STAY HINGE (PA)

Material : Steel
 Finish : White Zinc Plate (WZP)
 Feature : Flapstay works for opening top panel, top panel can stay open by any angle for closing., Push the hinges aside in order to close can use in both left-right side.
 การใช้งาน : เป็นบานพับข้อศอกสำหรับบานเปิดขึ้นเพราะเมื่อเปิดขึ้นบานจะค้าง เวลาปิดลงต้องดันข้อศอกก่อนปิดใช้ได้ทั้งซ้าย-ขวา



ITEM NO	SIZE	PACKING
FS-425	4"	10x30

* หมายเหตุ 1 ชุด มี ซ้าย-ขวา



บานพับข้อศอกเปิดขึ้น ระบบสปริงลูกเบี้ยว
SPRING TOP BOX STAY (IM)

Material : Steel
 Finish : Yellow Zinc Plate(YZP), White Zinc Plate(WZP), Antique Brass(AB)
 Feature : Suitable for heavy weight top box.
 การใช้งาน : เป็นบานพับสำหรับเปิดขึ้นในระบบกล่องหรือบานเปิดขึ้นทั่วไป

ITEM NO	TYPE	FINISH	PACKING
FS-300LAC	ซ้าย (Left)	Antique Brass (AB)	30x50
FS-300LW	ซ้าย (Left)	White Zinc Plate (WZP)	30x50
FS-300LY	ซ้าย (Left)	Yellow Zinc Plate (YZP)	30x50
FS-300RAC	ขวา (Right)	Antique Brass (AB)	30x50
FS-300RW	ขวา (Right)	White Zinc Plate (WZP)	30x50
FS-300RY	ขวา (Right)	Yellow Zinc Plate (YZP)	30x50

H



FS-YS-311 FS-YS-312

บานพับสำหรับเปิดขึ้นระบบเมคคานิกลูกเบี้ยว
LID STAY ENGAGED BY MECHANIC SUPPORT (IM)



Material : Zinc Alloy, Steel
 Finish : Nickel (NI)
 Feature : By mechanic support, adjustable flapstay angle Adjustable braking effect.
 การใช้งาน : ใช้ระบบลูกเบี้ยว และ ความฝืด เพื่อให้บานค้างเวลาเปิด สามารถปรับบานให้ฝืดมากน้อยได้

ITEM NO	PACKING
FS-YS-311	2 Pcs./Set
FS-YS-312	2 Pcs./Set

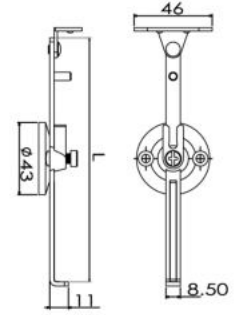
1 Set : ซ้าย-ขวา (L+R)



บานพับแบบเปิดลงที่สามารถปรับได้

LID ADJUSTABLE FRICTION SUPPORT (PA)

Material : Steel, Plastic
 Finish : Nickel (NI)
 Color : White (W), Black (B), Brown (BR)
 1 Set : 1 Pcs.
 Feature : Adjustable flapstay
 การใช้งาน : ใช้ติดตั้งบานเปิดลง และสามารถปรับความตืดได้



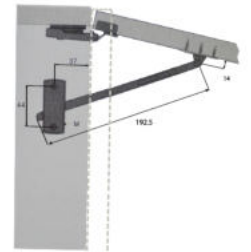
ITEM NO	SIZE	PACKING
C892-6	6"	10x25
C892-8	8"	10x20
C892-10	10"	10x15



บานพับแบบเปิดขึ้นระบบเดือยล๊อค

DOUBLE ACTION TOP BOX STAY HINGE (PA)

Material : Steel
 Finish : Nickel (NI)
 Color : White (W), Black (B), Brown (BR)
 1 Set : ซ้าย-ขวา (L+R)
 Feature : For light weight wooden flap, hold lid in position for closing, pull up and close.
 การใช้งาน : ใช้ติดตั้งสำหรับบานเปิดขนาดเล็กที่ต้องการบานเปิดขึ้นแบบค้าง เมื่อจะปิดก็ยกขึ้นแล้วปิดลง



ITEM NO	SIZE	PACKING
FS-100	192.5 mm	20x10

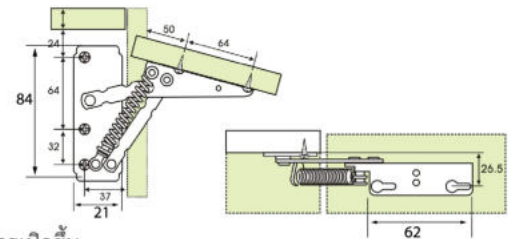
H



บานพับแบบเปิดขึ้นระบบสปริง

TOP BOX SPRING HINGE (PA)

Material : Steel
 Finish : Nickel(NI)
 1 Set : ซ้าย-ขวา (L+R)
 Feature : For top spring opening.
 การใช้งาน : ใช้ติดตั้งสำหรับบานที่ต้องการเปิดขึ้น



ITEM NO	SIZE	PACKING
FS-200	84x21x62 mm.	1 ชุด

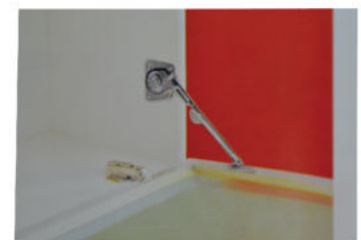
งานสั่งผลิต ชั้นต่ำ (100 ชุด) ระยะเวลา (30)



บานพับใช้คัพแบบเปิดลง

CABINET SUPPORT DOWNWARD (IM)

Material : Steel
 Finish : Nickel (NI)
 Load : 4 Kgs./Pc.
 Force : 120 N
 1 Set : 1 Pcs.
 Feature : Use for flap stay cabinet.
 การใช้งาน : ใช้ในงานติดตั้งบานเปิด-ปิดต่างๆ



ITEM NO	TYPE	PACKING
BJ-665	4 Kgs.	15 ชุด



บานพับใช้ค้อพแบบเปิดขึ้น
CABINET SUPPORT UPWARD (IM)

Material : Steel
 Finish : Nickel (NI)
 Load : 4 Kgs./Pc.
 Force : 120 N
 1 Set : 2 Pcs.
 Feature : Use for flap stay cabinet.
 การใช้งาน : ใช้ในงานติดตั้งบานเปิด-ปิดต่างๆ

ITEM NO	TYPE	PACKING
BJ-666	4 Kgs.	15 ชุด



บานพับใช้แก๊สปริง แบบบานเปิดขึ้น
GAS SPRING UPWARD (IM)

Material : Steel
 Finish : Nickel (NI)
 1 Set : 1 Pcs.
 Feature : Use for flap stay cabinet
 การใช้งาน : ใช้ในงานติดตั้งบานเปิด-ปิดต่างๆ

ITEM NO	BODY LENGTH	LOAD	FORCE	PACKING
GS-80	200 mm.	5-6 Kgs.	80 N	
GS-250	260 mm.	5-10 Kgs.	120 N	
GS-280	285 mm.	5-8 Kgs.	100 N	

H

บานพับใช้แก๊สปริง แบบบานเปิดลง
GAS SPRING DOWNWARD (IM)

1 Set : 1 Pcs.
 Feature : Maximum flap panel weight 5 kgs. Force at 120 N
 In case of heavy weight flap need to install on both side.
 การใช้งาน : เป็นบานพับแก๊สปริงแบบเปิดลงเพื่อให้บานเปิดลงอย่างนิ่มนวล
 ขนาด 120 N รับน้ำหนักบานได้ประมาณ 5 กิโลกรัม ในกรณีบานหนัก
 ต้องติดตั้งสองข้าง



ITEM NO	BODY LENGTH	LOAD	FORCE	PACKING
GS-190D	165 mm.	5-8 Kgs.	100 N	

ชุดอุปกรณ์บานพับ รุ่นเปิดหน้าที่ท็อปโต๊ะ

LIFT-ASSIST LID STAY
with soft close (top opening)

set 1 Components for a single door

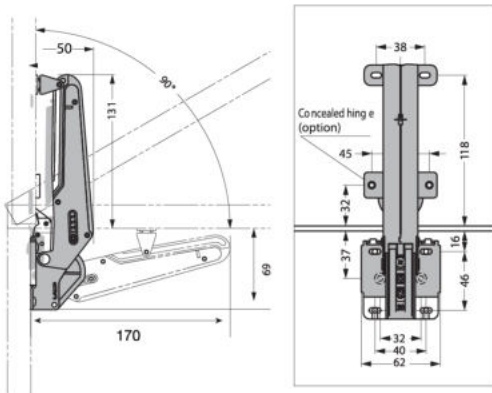
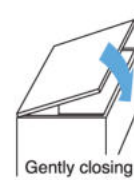
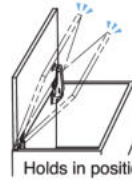
	Aileron	1
	Mounting plate for Aileron	1
	Olympia Concealed Hinge	2
	Mounting plate for Olympia	1
	Screws	16
Olympia 8	Aileron 6	Aileron 2



เปิดขึ้นง่ายน้ำหนักเบา

สามารถเปิดค้างได้หลายระดับ

ปิดเบาเงียบ



ITEM NO.	DESCRIPTION	PACKING
LAMPT-7545	ชุดอุปกรณ์บานพับ รุ่นเปิดหน้าที่ท็อปโต๊ะ	1 Set

บานพับถ่วง 35 มม. ปรับ SPEED ได้ 5 ระดับ
THE OLYMPIA HINGE



ปรับ SPEED 5 ระดับ

เปิด-ปิด Soft-Close
สามารถปรับระยะเวลาการติดตั้งได้ถึง 3 แกน
ลิค-ตัน ข้าย-ขวา และ บน-ล่าง

ติดตั้งง่ายด้วยระบบคลิปล็อค



ITEM NO	DESCRIPTION
LAMPT-7545-01	บานพับถ่วง ขนาด 35 มม. ปรับระดับ speed 5 ระดับ

สามารถสั่งซื้อบานพับถ่วงเพิ่มได้

ชุดอุปกรณ์บานพับ รุ่นเปิดขึ้น

LIFT-ASSIST LID STAY
with soft close (upward opening)



Components for a single door

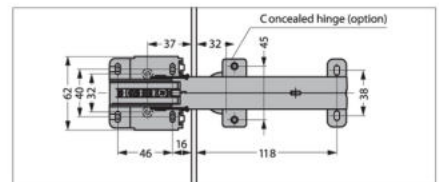
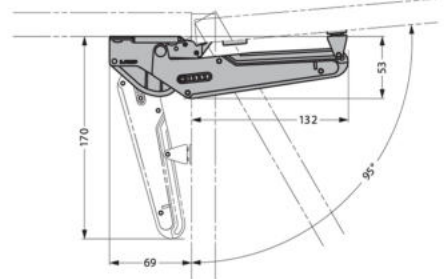
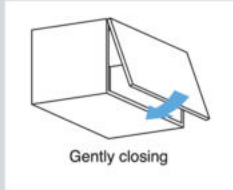
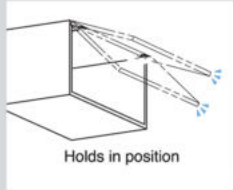
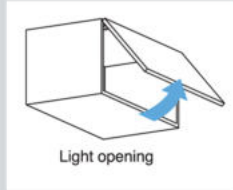
set 2

	Aileron	1
	Mounting plate for Aileron	1
	Olympia Concealed Hinge	2
	Mounting plate for Olympia	1
	Screws	16
Olympia 8	Aileron 6	Aileron 2

เปิดขึ้นง่ายน้ำหนักเบา

สามารถเปิดค้างได้หลายระดับ

ปิดเบาเงียบ



ITEM NO.	DESCRIPTION	PACKING
LAMPT-7545-3M	ชุดอุปกรณ์บานพับ รุ่นเปิดขึ้น	1 Set

ข้อมูลการรับน้ำหนักที่เหมาะสม/ชุดบานพับ

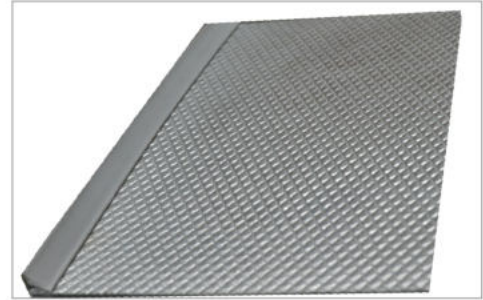
น้ำหนักบานประตู ประตู *รวมมือจับแล้ว กก. (Door Weight) (Kgs.)	ความสูงของบานประตู (Door Height) mm.																
	200	225	250	275	300	325	350	375	400	425	450	475	500	525	555	575	600
0 - 2.0 Kgs.	1 pc.	1 pc.	1 pc.	1 pc.	1 pc.	1 pc.	1 pc.	1 pc.	1 pc.	1 pc.	2 pc.	2 pc.	2 pc.	2 pc.	2 pc.	2 pc.	2 pc.
4.0 Kgs.	1 pc.	1 pc.	1 pc.	1 pc.	2 pc.	2 pc.	2 pc.	2 pc.	2 pc.	2 pc.	2 pc.	2 pc.	2 pc.	2 pc.	2 pc.	2 pc.	2 pc.
6.0 Kgs.	2 pcs.	2 pcs.	2 pcs.	2 pcs.	2 pcs.	2 pcs.	2 pcs.	2 pcs.	2 pcs.	2 pcs.	2 pcs.	2 pcs.	2 pcs.	2 pcs.	2 pcs.	2 pcs.	2 pcs.
8.0 Kgs.	2 pcs.	2 pcs.	2 pcs.	2 pcs.	2 pcs.	2 pcs.	2 pcs.	2 pcs.	2 pcs.	2 pcs.	2 pcs.	2 pcs.	2 pcs.	2 pcs.	2 pcs.	2 pcs.	2 pcs.
10.0 Kgs.	2 pcs.	2 pcs.	2 pcs.	2 pcs.	2 pcs.	2 pcs.	2 pcs.	2 pcs.	2 pcs.	2 pcs.	2 pcs.	2 pcs.	2 pcs.	2 pcs.	2 pcs.	2 pcs.	2 pcs.
12.0 Kgs.	2 pcs.	2 pcs.	2 pcs.	2 pcs.	2 pcs.	2 pcs.	2 pcs.	2 pcs.	2 pcs.	2 pcs.	2 pcs.	2 pcs.	2 pcs.	2 pcs.	2 pcs.	2 pcs.	2 pcs.

ถาดอลูมิเนียมรองใต้ซิงค์

WATERPROOF ALUMINIUM BOARD (PA)

ถาดอลูมิเนียมสำหรับใช้รองใต้ตู้อ่างซิงค์เพื่อป้องกันการดูดซึมน้ำของแผ่นไม้ แผ่นสำเร็จรูป ทำให้การติดตั้งหน้างานเป็นไปได้อย่างสะดวกและรวดเร็ว

Aluminium board for use under sink. Protecting water or humidity from the wood panel. Easy to use and more convenient for installation.



Material : Aluminum

Thickness : 0.5 mm.

Feature : For use under sink

ITEM NO	DESCRIPTION	STANDARD SIZE (กว้างxลึก)	PACKING
ALR-600	แผ่นอลูมิเนียมรองใต้ซิงค์+ขอบยาง 3 ด้าน	600x550 mm.	1
AL-600	แผ่นอลูมิเนียมรองใต้ซิงค์	600x550 mm.	1
ALUST-1-2000	ขอบยางถาดอลูมิเนียมแข็ง	2 M.	1
ALUST-2-2000	ขอบยางถาดอลูมิเนียมนิ่ม	2 M.	1

* ขนาดอื่นๆเป็นงานสั่งทำ ระยะเวลาในการผลิต 3-7 วัน



H