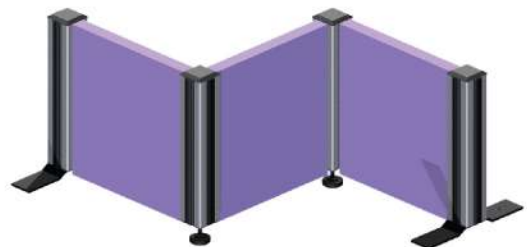


อุปกรณ์ออฟฟิศ

# OFFICE ACCESSORIES

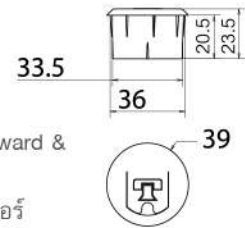


**ช่องร้อยสายโทรศัพท์ ขนาด 35 มิล**

**GROMMET (PA)**



Material : Plastic  
 Wood Hole : 35 mm.  
 Feature : Accessory used for passing cables downward & upward on office table.  
 การใช้งาน : สำหรับใส่สายไฟ, สายโทรศัพท์, สายคอมพิวเตอร์



ITEM NO	STANDARD COLOR	MADE TO ORDER	PACKING
CC-40	Brown(BR),Grey(GR)	Black(B),White(W)	100x3

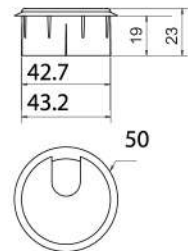
\*จำนวนสั่งผลิตสินค้าขั้นต่ำตั้งแต่ 500 ตัว ขึ้นไป

**ช่องร้อยสายไฟกลม ขนาด 42 มิล**

**GROMMET (PA)**



Material : Plastic  
 Wood Hole : 42 mm.  
 Feature : Accessory used for passing cables downward & upward on office table.  
 การใช้งาน : สำหรับใส่สายไฟ, สายโทรศัพท์, สายคอมพิวเตอร์



ITEM NO	STANDARD COLOR	MADE TO ORDER	PACKING
CC-20	Black(B),White(W)	Brown(BR),Grey(GR)	200x3

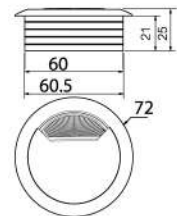
\*จำนวนสั่งผลิตสินค้าขั้นต่ำตั้งแต่ 500 ตัว ขึ้นไป

**ช่องร้อยสายไฟกลม ขนาด 60 มิล รุ่นฝาสปริง**

**GROMMET (PA)**



Material : Plastic  
 Wood Hole : 60 mm.  
 Feature : Accessory used for passing cables downward & upward on office table.  
 การใช้งาน : สำหรับใส่สายไฟ, สายโทรศัพท์, สายคอมพิวเตอร์



ITEM NO	STANDARD COLOR	MADE TO ORDER	PACKING
CC-10	Black(B),White(W)	Brown(BR),Grey(GR),Beech(BE)	100x5

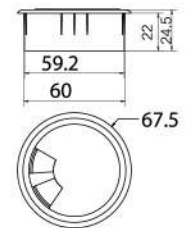
\*จำนวนสั่งผลิตสินค้าขั้นต่ำตั้งแต่ 500 ตัว ขึ้นไป

**ช่องร้อยสายไฟกลม ขนาด 60 มิล รุ่นฝาปิดแบบหมุน**

**GROMMET (PA)**



Material : Plastic  
 Wood Hole : 60 mm.  
 Feature : Accessory used for passing cables downward & upward on office table.  
 การใช้งาน : สำหรับใส่สายไฟ, สายโทรศัพท์, สายคอมพิวเตอร์



ITEM NO	STANDARD COLOR	MADE TO ORDER	PACKING
CC-11	Black(B),White(W)	Brown(BR),Grey(GR)	100x5

\*จำนวนสั่งผลิตสินค้าขั้นต่ำตั้งแต่ 500 ตัว ขึ้นไป

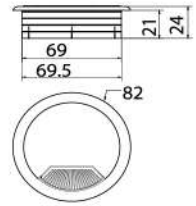
G



**ช่องร้อยสายไฟกลม ขนาด 70 มิล**

**GROMMET (PA)**

Material : Plastic  
 Wood Hole : 70 mm.  
 Feature : Accessory used for passing cables downward & upward on office table.  
 การใช้งาน : สำหรับใส่สายไฟ, สายโทรศัพท์, สายคอมพิวเตอร์



ITEM NO	STANDARD COLOR	MADE TO ORDER	PACKING
CC-05	Black(B),White(W)	Brown(BR),Grey(GR),Beech(BE)	100x3

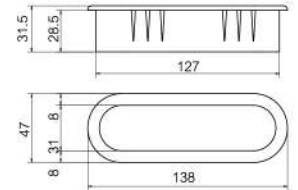
\*จำนวนสั่งผลิตสินค้าขั้นต่ำตั้งแต่ 500 ตัว ขึ้นไป



**ช่องร้อยสายไฟแบบยาว**

**GROMMET (PA)**

Material : Plastic  
 Wood Hole : 35 x 126 mm.  
 Feature : Accessory used for passing cables downward & upward on office table.  
 การใช้งาน : สำหรับใส่สายไฟ, สายโทรศัพท์, สายคอมพิวเตอร์



ITEM NO	STANDARD COLOR	MADE TO ORDER	PACKING
CC-30	Brown(BR),Grey(GR)	Black(B),White(W)	100x5

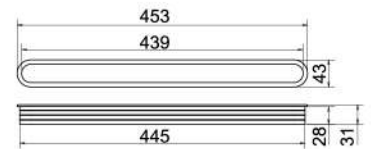
\*จำนวนสั่งผลิตสินค้าขั้นต่ำตั้งแต่ 500 ตัว ขึ้นไป



**ช่องกระดาษพรีนเตอร์**

**PAPER GLIDE (PA)**

Material : Plastic  
 Wood Hole : 35x445 mm.  
 Feature : Suitable for continuous-paper using table and Collecting Cables.  
 การใช้งาน : สำหรับใส่กระดาษหรือสายคอมพิวเตอร์



ITEM NO	MADE TO ORDER	PACKING
PAG-10	White(W),Black(B),Brown(BR),Grey(GR)	10x10

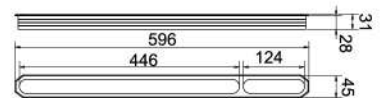
\*จำนวนสั่งผลิตสินค้าขั้นต่ำตั้งแต่ 500 ตัว ขึ้นไป



**ช่องกระดาษพรีนเตอร์พร้อมช่องสายไฟ**

**PAPER GLIDE WITH GROMMET (PA)**

Material : Plastic  
 Wood Hole : 35x595 mm.  
 Feature : Suitable for continuous-paper using table and Collecting Cables.  
 การใช้งาน : สำหรับใส่กระดาษหรือสายคอมพิวเตอร์



ITEM NO	MADE TO ORDER	PACKING
PAG-30	Brown(BR),Grey(GR)	10x10

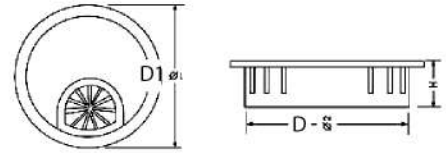
\*จำนวนสั่งผลิตสินค้าขั้นต่ำตั้งแต่ 500 ตัว ขึ้นไป





ช่องร้อยสายไฟซึ่งคัลลอย กลม  
GROMMET (IM)

Material : Zinc Alloy  
Finish : Nickel(NI)  
Feature : Accessory used for passing cables downward & upward on office table.  
การใช้งาน : สำหรับใส่สายไฟ, สายโทรศัพท์, สายคอมพิวเตอร์



ITEM NO	WOOD HOLE	SIZE (DxHxD1)	PACKING
CCZ-60	60 mm.	60 x 12 x 69 mm.	1
CCZ-80	80 mm.	60 x 12 x 80 mm.	1



ช่องร้อยสายไฟพร้อมปลั๊กเสียบและสายโทรศัพท์  
GROMMET WITH PLUG AND TELEPHONE (IM)

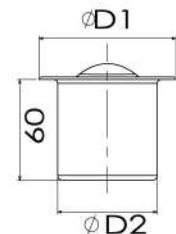
Material : Zinc Alloy  
Finish : Nickel(NI)  
Feature : Accessory used for passing cables downward & upward on office table.  
การใช้งาน : สำหรับใส่สายไฟ, สายโทรศัพท์, สายคอมพิวเตอร์

ITEM NO	WOOD HOLE	DIA	HEIGHT	PACKING
CCZ-803	80 mm.	89 mm.	13 mm.	1



ช่องสายไฟพร้อมที่ใส่ดินสอ  
GROMMET SPACE (PA)

Material : Plastic ABS  
Finish : White(W), Black(B)  
Feature : Use for both passing cables and also collecting stationery.  
การใช้งาน : ใช้ร้อยเก็บสายไฟและใส่ดินสอ

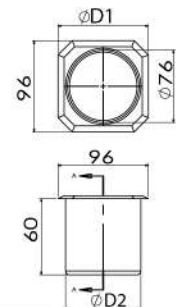


ITEM NO	WOOD HOLE	DEPTH	D1xD2	PACKING
GOP-60	60 mm.	60 mm.	80x60 mm.	1
GOP-80	80 mm.	60 mm.	100x80 mm.	1



กล่องใส่ปากกา / ดินสอ  
STATIONERY SPACE (PA)

Material : Plastic ABS  
Finish : White(W), Black(B)  
Feature : Beverage keeper and stationery collected.  
การใช้งาน : ใช้ใส่เครื่องดื่มและใส่ดินสอ



ITEM NO	WOOD HOLE	DEPTH	D1xD2	PACKING
GO-80	80 mm.	60 mm.	96x80 mm.	1

G



**ถาดใส่ดินสอ**  
**PENCIL TRAY (PA)**

Material : Plastic  
 Color : Grey(GR)  
 ขอบนอก : 235x340 mm.  
 ขอบใน : 225x320 mm.  
 Feature : To collect stationery  
 การใช้งาน : สำหรับเก็บอุปกรณ์เครื่องเขียนต่าง ๆ

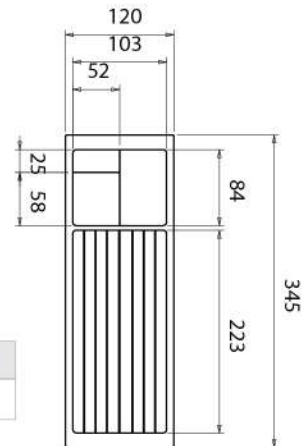
ITEM NO	COLOR	PACKING
PT-136	Grey(GR)	1



**ถาดใส่ดินสอ**  
**PENCIL TRAY (PA)**

Material : Plastic  
 Drawer size : 320 mm.  
 Tray size : 120 x 345 x 30 mm.  
 Feature : To collect stationery  
 การใช้งาน : สำหรับเก็บอุปกรณ์เครื่องเขียนต่าง ๆ

ITEM NO	COLOR	PACKING
PT-137	Black(B),Grey(GR)	1



**ช่องเก็บสายไฟ อลูมิเนียม สีเหลี่ยม**  
**GROMMET (IM)**

Material : Aluminium  
 Finish : Anodize, Black(B)  
 Feature : Accessory used for passing cables downward & upward on office table.  
 การใช้งาน : สำหรับใส่สายไฟ, สายโทรศัพท์, สายคอมพิวเตอร์



ITEM NO	SIZE	WOOD HOLE	PACKING
CCAL-10	80x80 mm.	68x68 mm.	1
CCAL-20	80x160 mm.	68x150 mm.	1
CCAL-30	80x280 mm.	68x270 mm.	1



กล่องปลั๊กแบบฝังสำหรับโต๊ะประชุม  
DESKTOP SOCKET BOX SERIE 1 (IM)

Material : Zinc Alloy  
Finish : Black(B), Silver

ITEM NO	WIDTH	LENGTH	THICKNESS	PACKING
CCAL-40	13 CM	13.8 CM.	0.8 CM.	1

G



กล่องปลั๊กแบบฝังสำหรับโต๊ะประชุม  
DESKTOP SOCKET BOX SERIE 2 (IM)

Material : Zinc Alloy  
Finish : Black(B), Silver

ITEM NO	WIDTH	LENGTH	THICKNESS	PACKING
CCAL-50	13 CM	13.8 CM.	0.8 CM.	1



กล่องปลั๊กแบบฝังสำหรับโต๊ะประชุม  
DESKTOP SOCKET BOX SERIE 3 (IM)

Material : Zinc Alloy  
Finish : Black(B), Silver

ITEM NO	WIDTH	LENGTH	THICKNESS	PACKING
CCAL-60	11.8 CM	26.5 CM.	0.25 CM.	1



**อุปกรณ์ท่อสำหรับร้อยสายไฟและคอมพิวเตอร์  
CONCEALED WIRE KIT (IM)**

Material : Plastic  
 Feature : Use for collecting cables.  
 การใช้งาน : ใช้ร้อยเก็บสายไฟเป็นชุดเพื่อความสวยงามและเป็นระเบียบเรียบร้อย

ITEM NO	COLOR	PACKING
CWK-194	Silver	15

**MADE-TO-ORDER**  
งานสั่งผลิต

**ขดรัดเก็บสายไฟ  
CABLE TUBE (PA)**



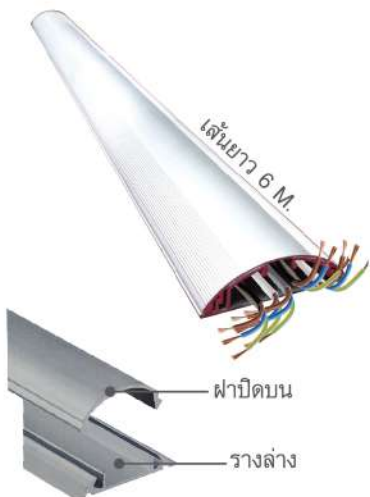
Material : Plastic  
 Color : White (W)  
 Feature : Use for collecting cables.  
 การใช้งาน : ใช้ร้อยเก็บสายไฟให้เป็นระเบียบ



ITEM NO	SIZE	LENGTH	PACKING
CTW-910	9 mm.	2 M. , 3 M. , 5 M.	1
CTW-1213	13 mm.	2 M. , 3 M. , 5 M.	1

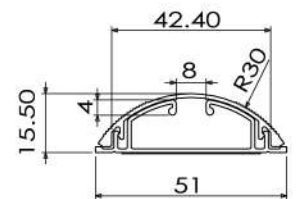
\* จำนวนสั่งผลิตสินค้าขั้นต่ำ 500 เมตร ขึ้นไป

G



**รางอลูมิเนียมเก็บสายไฟ  
RAIL FOR CABLE (PA)**

Feature : Aluminium  
 Color : Width 51 mm. x Height 15.5 mm.  
 Feature : Anodize use collecting cables on the floor.  
 การใช้งาน : สำหรับเก็บสายไฟให้เป็นระเบียบ  
 เมื่อใช้งานบนพื้น แข็งแรงเหยียบไม่แตก



รหัสเส้นเต็ม ยาว 6 เมตร

ITEM NO	LENGTH	TYPE
PROAL-1351-02	6 M.	ฝาปิดบน
PROAL-1351-01	6 M.	รางล่าง



รางแบบเปิดได้ มีช่องเก็บสายไฟ  
ใช้กาวติดกับพื้นได้ทุกชนิด เปิด-ปิดสะดวก

รหัสงานสั่งตัดตามขนาด

ITEM NO	LENGTH	PACKING
PROAL-1351-10	1 M.	1
PROAL-1351-15	1.5 M.	1
PROAL-1351-20	2 M.	1
PROAL-1351-30	3 M.	1

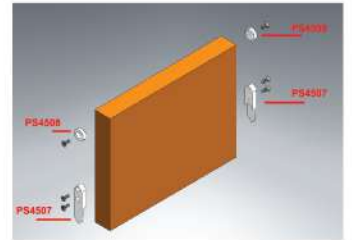
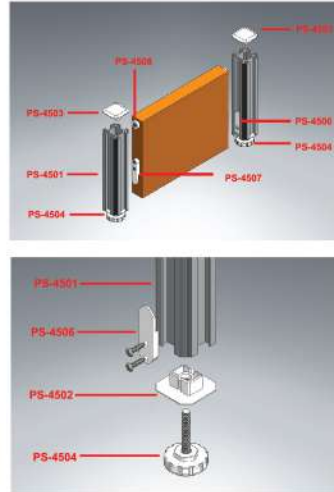
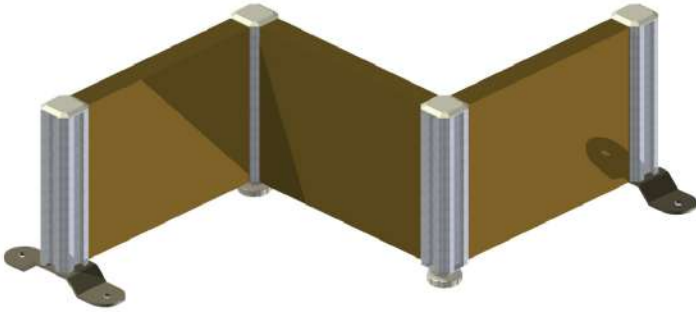
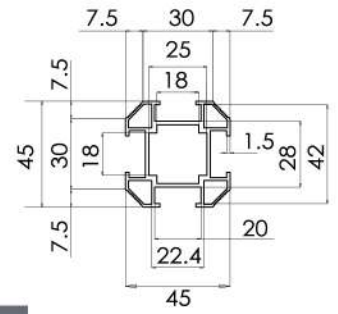




เสาพาร์ติชัน รุ่นเล็ก  
PARTITION SETS (PA)

Material : Aluminium  
Feature : Black (B), Grey (GR)

ITEM NO	LENGTH	PACKING
PS-4501	6 เมตร	1



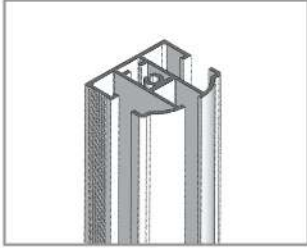
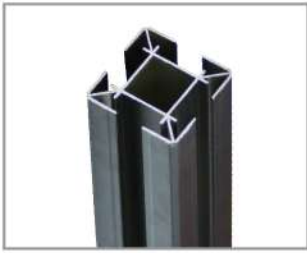
G

อุปกรณ์เสาพาร์ติชัน รุ่นเล็ก  
PARTITION ACCESSORIES (PA)

Color : Black (B), Grey (GR)

PRODUCT	LENGTH	NAME	PACKING
	PS-4502	ฝาปิดล่าง Undercover Cap	100
	PS-4503	ฝาปิดบน Uppercover Cap	100
	PS-4504	สกรูปรับระดับ Adjustable Screw	100
	PS-4505	ตีนเบ็ด Leg	100
	PS-4506	ตัวยึดเสา Partition Connector	100
	PS-4507	ตัวยึดไม้ Wood Connector	100
	PS-4508	ตัวประคอง Support	100

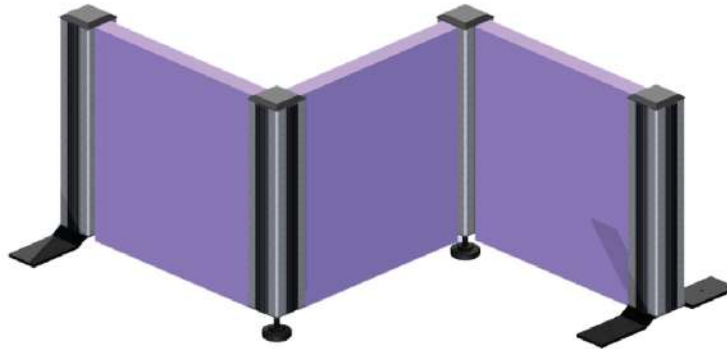
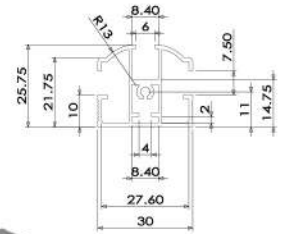
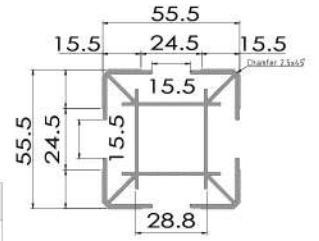




### เสาพาร์ติชัน รุ่นใหญ่ PARTITION SETS (PA)

Material : Aluminium  
Feature : Black (B), Grey (GR)

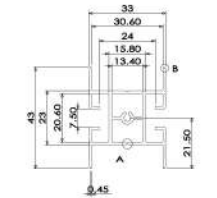
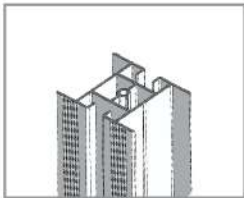
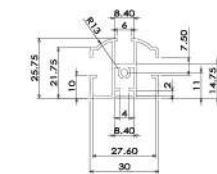
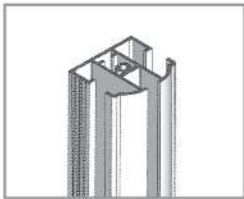
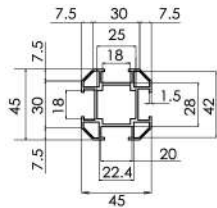
ITEM NO	NAME	LENGTH	PACKING
PS-001	เสาพาร์ติชันรุ่นหนา	6 เมตร	1
PS-005	เสาพาร์ติชันรุ่นบาง	6 เมตร	1
PS-4501	เฟรมกระจก	6 เมตร	1



### อุปกรณ์เสาพาร์ติชัน PARTITION ACCESSORIES (PA)

Color : Black (B), Grey (GR)

PRODUCT	LENGTH	NAME	PACKING
	PS-10	ฝาปิดล่าง Undercover Cap	50 x 6
	PS-20	ฝาปิดบน Uppercover Cap	50 x 6
	PS-30	เดือยเสียบเล็ก Small Dowel	250 x 6
	PS-40	เดือยเสียบใหญ่ Big Dowel	250 x 6
	PS-50	เดือยเลื่อน Sliding Dowel	100
	AS-503815	สกรูปรับระดับ Adjustable Screw	
	STT-0403	ตีนเบ็ด Leg	250 x 4
	PS-003	ยางปิดร่องพาร์ติชัน Rubber for cover 6 mm.	



ชุดโต๊ะทำงาน ชุด A  
WORK STATION (PA)

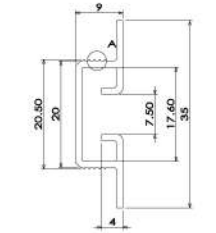
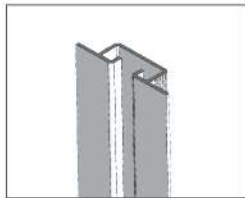
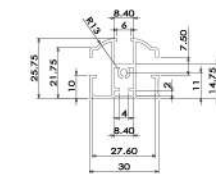
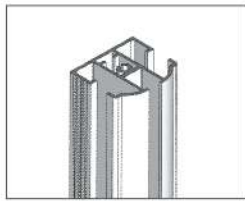
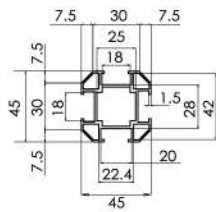
Material : Aluminium  
Feature : Black (B), Grey (GR)

ITEM NO	NAME	LENGTH	PACKING
PS-4501	เสาปาร์ติชัน Partition	6 เมตร	1
PS-4511	เฟรมกระจก Mirror Frame	6 เมตร	1
PS-4512	เฟรมต่อไม้ Wood Connector Frame	6 เมตร	1



G

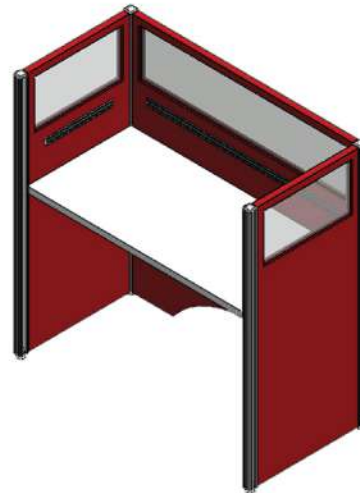
PRODUCT	ITEM NO.	NAME	PACKING
	PS-4509	ฉากรับหน้าโต๊ะ Bracket for top panel holder	100
	PS-45059	รุ่นเล็กไม่มีตัวรับเสา Bracket for Small set	100
	PS-4502	ฝาปิดล่าง Undercover Cap	100
	PS-4503	ฝาปิดบน Uppercover Cap	100
	PS-4504	สกรูปรับระดับ Adjustable Screw	100
	PS-4506	ตัวยึดเสา Partition connector	100
	PS-4507	ตัวยึดไม้ Wood Connector	100
	PS-4507	รุ่นทำด้วยเหล็ก Connector	100
	PS-4508	ตัวประคอง Support	100



**ชุดโต๊ะทำงาน ชุด B**  
**WORK STATION B (PA)**

Material : Aluminium  
Feature : Black (B), Grey (GR)

ITEM NO	NAME	LENGTH	PACKING
PS-4501	เสaparติชั้น Partition	6 เมตร	1
PS-4511	เฟรมกระจก Mirror Frame	6 เมตร	1
PS-4514	เฟรมต่อไม้ Wood Connector Frame	6 เมตร	1



G

PRODUCT	ITEM NO.	NAME	PACKING
	PS-4509	ฉากรับหน้าโต๊ะ Bracket for top panel holder	100
	PS-4502	ฝาปิดล่าง Undercover Cap	100
	PS-4503	ฝาปิดบน Uppercover Cap	100
	PS-4504	สกรูปรับระดับ Adjustable Screw	100
	PS-4506	ตัวยึดเสา Partition connector	100
	PS-4507	ตัวยึดไม้ Wood Connector	100
	PS-4508	ตัวประคอง Support	100



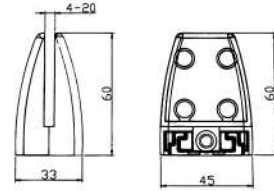


**ตัวยึดแผ่นบังตาโต๊ะทำงาน**  
**DESKTOP PARTITION CLAMP (IM)**

Material : Zinc Alloy  
Glass Thickness : 4-20 mm.

Feature : Suitable to fix with Mirror or panel as a partition,  
Thickness 4 mm. to 20 mm. attach with the Top Panel.

การใช้งาน : ใช้ยึดแผ่นกระจก หรือแผ่นไม้ หนาตั้งแต่ 4 มิล ถึง 20 มิล ติดกับพื้นโต๊ะ



ITEM NO	SIZE	PACKING
DPC-60	45x60x33 mm.	2

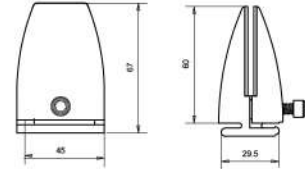


**เซตตัวยึดแผ่นบังตาโต๊ะทำงาน**  
**DESKTOP PARTITION CLAMP (IM)**

Material : Zinc Alloy  
Glass Thickness : 4-20 mm.

Feature : Suitable to fix with Mirror or panel as a partition,  
Thickness 4 mm. to 20 mm. attach with the Top Panel.

การใช้งาน : ใช้ยึดแผ่นกระจก หรือแผ่นไม้ หนาตั้งแต่ 4 มิล ถึง 20 มิล ติดกับพื้นโต๊ะ



ITEM NO	DESCRIPTION	SIZE	PACKING
DPC-62	ตัวยึดแผ่นไม้	45x60x33 mm.	2
DPCAL-1200	ราง	1200 mm.	1

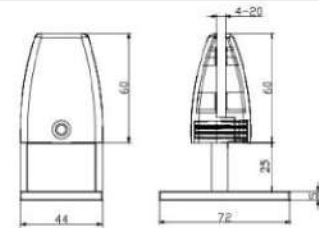
G



**ตัวยึดแผ่นกั้นแบ่งหน้าโต๊ะทำงาน**  
**DESKTOP PARTITION CLAMP (IM)**

Material : Zinc Alloy  
Finishing : Aluminium  
Wood Thickness : 16-25 mm.

Feature : Fixing wooden board with table top. For seperating office space.



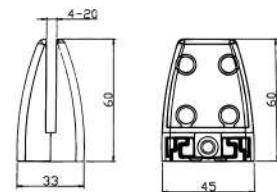
ITEM NO	SIZE	PACKING
DPC-72	44x60x72 mm.	1



**ตัวยึดแผ่นกั้นโต๊ะทำงานพลาสติก**  
**DESKTOP PARTITION CLAMP (IM)**

Material : Plastic ABS  
Finishing : white(W)  
Wood Thickness : 10 mm.

Feature : fixing wooden board with table top. For seperating office space



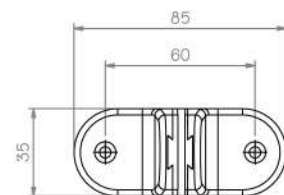
ITEM NO	SIZE	PACKING
DPCPL-60	45x33x60 mm.	1



**ตัวยึดแผ่นกั้นโต๊ะทำงาน**  
**DESKTOP PARTITION CLAMP (PA)**

Material : Plastic ABS  
Finishing : White (W)  
Wood Thickness : 3-6 mm.

Feature : Adjustable to various wooden or acryic board.

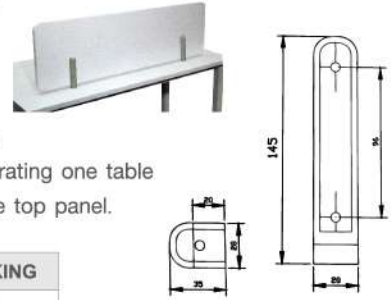


ITEM NO	SIZE	PACKING
DPC-85	60x85x35 mm.	2



ตัวยึดแผ่นกั้นแบ่งหน้าโต๊ะทำงาน  
DESKTOP PARTITION CLAMP (IM)

Material : Zinc Alloy  
Glass Thickness : 14-20 mm.  
การใช้งาน : ใช้ยึดแผ่นไม้ ติดกับพื้นโต๊ะ  
Feature : Use as a partition, separating one table to another. Attach to the top panel.

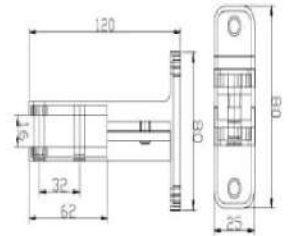


ITEM NO	SIZE	PACKING
DPC-145	28x145 mm.	1

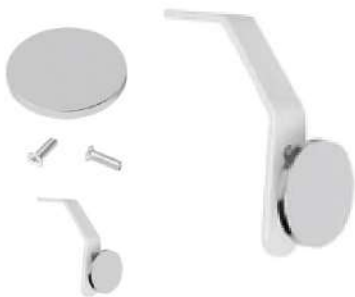


ตัวยึดแผ่นกั้นไม้โต๊ะทำงาน  
DESKTOP PARTITION CLAMP (IM)

Material : Zinc Alloy  
Finishing : Aluminium  
Wood Thickness : 16-25 mm.  
Feature : fixing wooden board with table top.  
For separating office space.

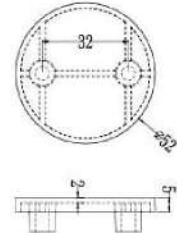


ITEM NO	SIZE	PACKING
DPC-120	25x120x16 mm.	1



ตัวยึดแผ่นกั้นโต๊ะโต๊ะทำงาน  
DESK PARTITION CLAMP (IM)

Material : Zinc Alloy  
Finishing : Aluminium  
Wood Thickness : 16-25 mm.  
Feature : Accessory for partition clamp.

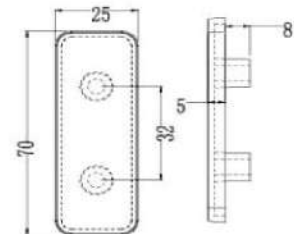


ITEM NO	SIZE	FINISH	PACKING
DPC-52	52	Aluminium	



ตัวยึดแผ่นกั้นโต๊ะโต๊ะทำงาน  
DESK PARTITION CLAMP (IM)

Material : Zinc Alloy  
Finishing : Aluminium  
Wood Thickness : 16-25 mm.  
Feature : Accessory for partition clamp.



ITEM NO	SIZE	FINISH	PACKING
DPC-70	25x70 mm.	Aluminium Plate	1



**ชุดติดตั้ง LCD ติดผนัง  
FIXED WALL MOUNT (IM)**

T.V. Size : 22" - 42"  
Load : 40 Kgs.  
Wall Distance : 30 mm.  
Option : ติดผนังอย่างเดียว

ITEM NO	PACKING
B-1400	1



**ชุดติดตั้ง LCD ติดผนัง แบบปรับมุม ขึ้น-ลง ได้  
TIL TED WALL MOUNT (IM)**

T.V. Size : 22" - 50"  
Load : 35 Kgs.  
Wall Distance : 80 mm.  
Option : ปรับมุมขึ้นลงได้ 17.5 องศา

ITEM NO	PACKING
STM-3255	1



**ชุดติดตั้ง LCD ติดผนัง แบบปรับมุมและยืด เข้า-ออก ได้  
EXTENSION WALL MOUNT (IM)**

T.V. Size : 22" - 46"  
Load : 60 Kgs.  
Wall Distance : 80-400 mm.  
Option : ปรับซ้ายขวา 180 องศา ปรับเข้าออก 80-400 mm.

ITEM NO	PACKING
SB-1400	1



**ที่แขวนตู้ CPU ระบบลูกป็น เลื่อนเข้าออกได้ หมุนได้  
COMPUTER HANGER (IM)**

Material : Steel  
Finish : Black (B)  
Feature : For hanging cpu under table  
การใช้งาน : ใช้แขวนตู้ ซีพียูไว้ใต้พื้นโต๊ะ

ITEM NO	PACKING
PK-004	1



**ชุดคีย์บอร์ดพลาสติกพร้อมรางลูกปืน**  
**PLASTIC KEYBOARD WITH BALL BEARING SLIDE (IM)**



Material : Plastic in grey color  
 Dimension : 550 x 270 x 35 mm.  
 Load : 15 Kgs.  
 Feature : Fix with table top use as a keyboard slide  
 การใช้งาน : ติดตั้งพื้นโต๊ะสำหรับใช้เป็นคีย์บอร์ดได้เลย



ITEM NO	DESCRIPTION	PACKING
PK-001	ไม่มีถาดรองเมาส์ (Without Mouse Pad)	1

**ถาดคีย์บอร์ดพร้อมที่วางเมาส์หมุนซ่อนเก็บได้**  
**COMPUTER KEYBOARD WITH MOUSE PAD (IM)**



Material : Plastic ABS  
 Dimension : 550 x 270 x 35 mm.  
 Color : Grey  
 Feature : Swivel Mouse Pad  
 การใช้งาน : ติดตั้งพื้นโต๊ะสำหรับใช้วางคีย์บอร์ดที่มีที่วางเมาส์เสริมในตัวสามารถหมุนเก็บได้

ITEM NO	DESCRIPTION	PACKING
PK-002	ถาดรองเมาส์หมุนเก็บได้ (Swivel Mouse Pad)	1

**ชุดคีย์บอร์ดรุ่นซูเปอร์ปรับได้ หกทิศทาง**  
**ERGONOMIC KEYBOARD TRAY (IM)**



Material : Steel + Plastic + Ball Bearing  
 Load : 15 Kgs.  
 Feature : Adjustable both horizon and verticle way.  
 การใช้งาน : สามารถปรับได้ หกทิศทาง เช่น ปรับซ้าย + ขวา ปรับมุม ขึ้น - ลง และ ปรับเลื่อน เข้า - ออก ได้

ITEM NO	DESCRIPTION	PACKING
PK-003	ปรับองศาได้หกทิศทาง	1

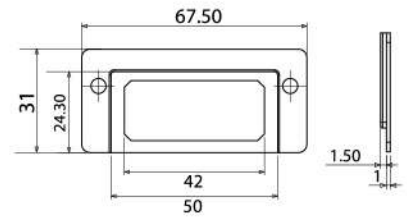


ที่เสียบการ์ด สแตนเลสแบบไม่มีมือจับ และพร้อมมือจับ  
**STAINLESS CARD HOLDER WITHOUT HANDLE (PA)**



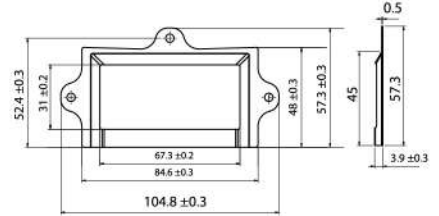
Material : Stainless  
 Thickness : 1.0 mm.  
 Size : 31 x 67.5 mm.

ITEM NO	SIZE CARD	PACKING
LPSS-001	24.3 x 42 mm.	1



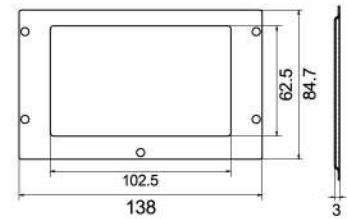
Material : Stainless  
 Thickness : 1.0 mm.  
 Size : 57.3 x 84.6 mm.

ITEM NO	SIZE CARD	PACKING
LPSS-002	31 x 67.3 mm.	1



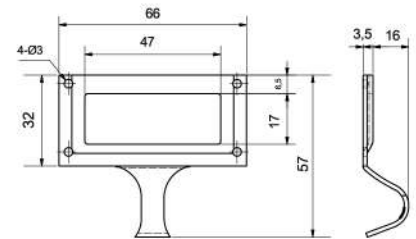
Material : Stainless  
 Thickness : 1.0 mm.  
 Size : 84.7 x 138 mm.

ITEM NO	SIZE CARD	PACKING
LPSS-004	62.5 x 102 mm.	1



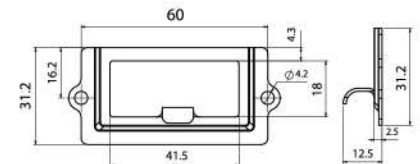
Material : Stainless  
 Thickness : 1.0 mm.  
 Size : 32 x 66 mm.

ITEM NO	SIZE CARD	PACKING
LPSS-003	17 x 47 mm.	1



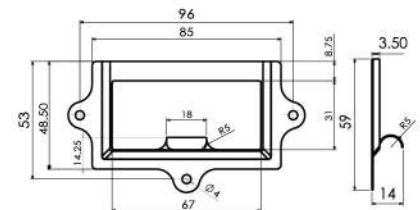
Material : Stainless  
 Thickness : 1.0 mm.  
 Size : 31.2 x 60 mm.

ITEM NO	SIZE CARD	PACKING
LPSS-006	18 x 41.5 mm.	1



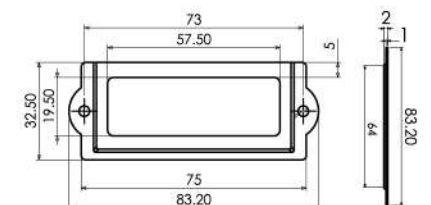
Material : Stainless  
 Thickness : 1.0 mm.  
 Size : 48.5 x 85 mm.

ITEM NO	SIZE CARD	PACKING
LPSS-005	31 x 67 mm.	1



Material : Steel  
 Color : Satin, Chrome  
 Thickness : 1.0 mm.  
 Size : 32.5 x 75 mm.

ITEM NO	SIZE CARD	PACKING
LPST-8332PSA	19.5 x 57.5 mm.	1



G