

# STRUCTURAL DYNAMICS

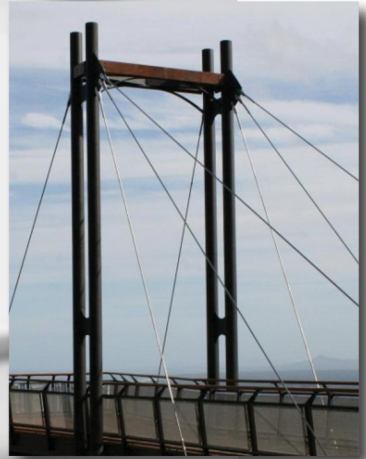
SOLUTIONS FOR ARCHITECT

GREEN SOLUTION

KINETIC/FEATURE  
FACADE

CABLE/GLASS/  
CUSTOM  
BALUSTRADE

TENSILE CABLE  
SYSTEM



## KINETIC / FEATURE FACADE



ส่วนประกอบที่นับออกถึงตัวตนและเอกลักษณ์ของอาคาร คือ FACADE งานสถาปัตยกรรมพื้นผิวอาคาร สิ่งที่ชวนสะดุดตาที่สุดของตัวอาคาร

ความสวยงามของตัวอาคารถูกผสานไปพร้อมๆกับนวัตกรรมยุคใหม่ ส่งผลให้ FACADE ไม่ใช่เพียงเปลือกหุ้มอาคาร แต่เป็นเทคโนโลยีทางการออกแบบได้ด้วย

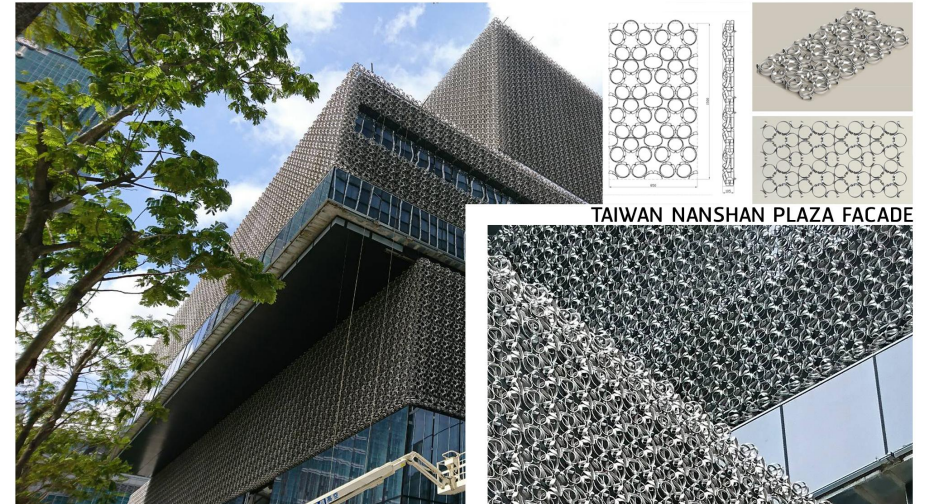
ดังนั้นการออกแบบและการเลือกใช้วัสดุจึงมีความสำคัญต่องานสถาปัตยกรรมและเราสามารถตอบสนองทุกจินตนาการได้

A major component that shows the building's identity and uniqueness is facades.

Facade architecture is one of the most attractive parts of a building.

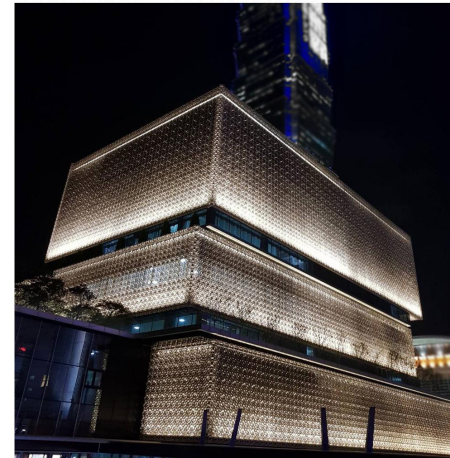
Contemporary architectural beauty shall be integrated with the new innovation; this influences the facades to not only cover the building surface but also act as an essential of design and technology.

The design and material selection, thus, are important to architecture. We willingly respond to our clients' imagination.



TAIWAN NANSHAN PLAZA FACADE

TAIWAN NANSHAN PLAZA FACADE

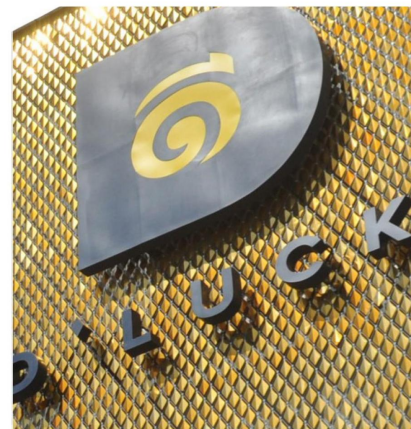




ASB NORTH WHARF (NEW HEAD OFFICE)



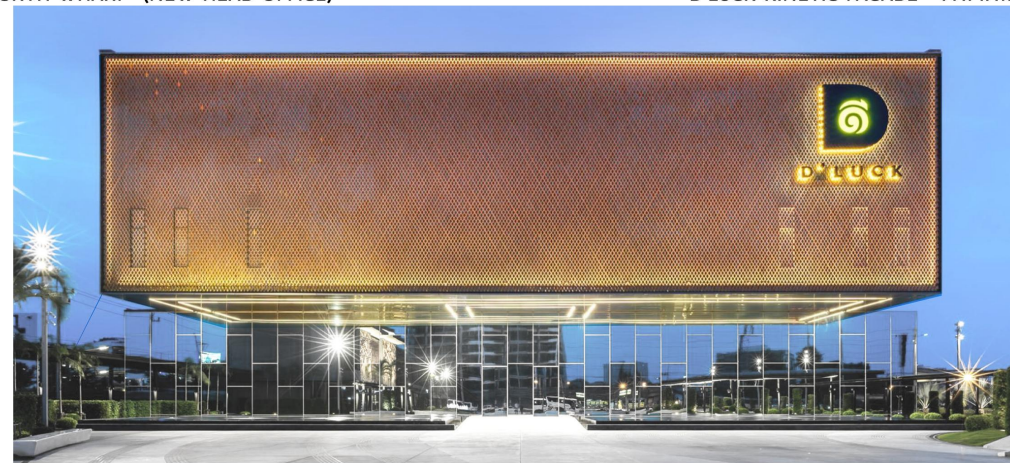
ASB NORTH WHARF (NEW HEAD OFFICE)



D'LUCK KINETIC FACADE - PATTAYA

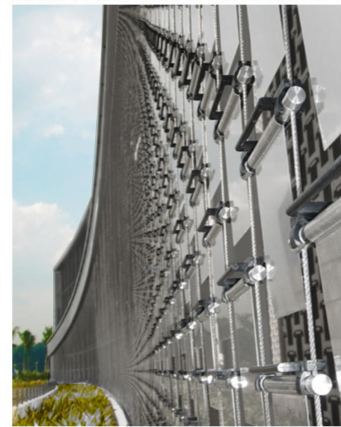
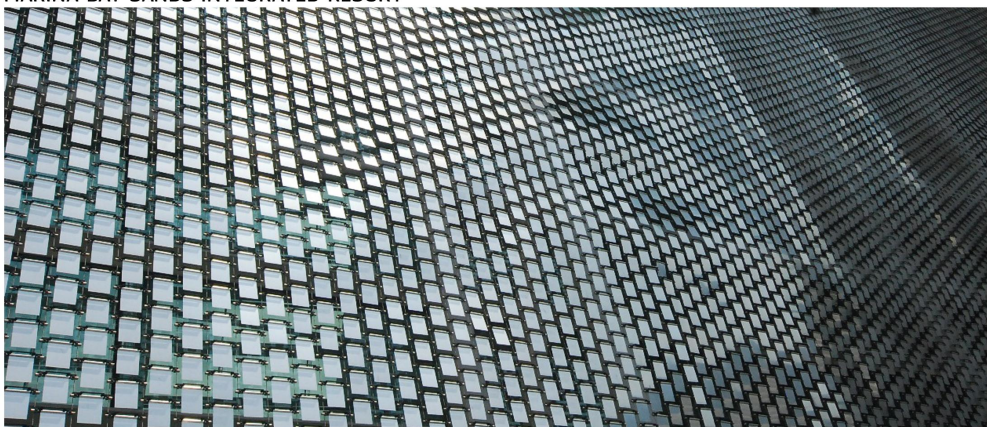


MARINA BAY SANDS INTEGRATED RESORT



MARINA BAY SANDS INTEGRATED RESORT

LANCASTER HOSTEL - BANGKOK





**TENSILE CABLE SYSTEM**



PERTH STADIUM

SEALY POINT LOOKOUT



STRUCTURAL

PERTH STADIUM



PERTH STADIUM



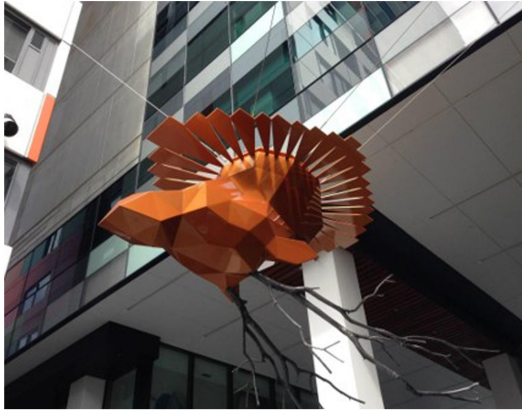
อุปกรณ์สำหรับงาน จับ ยึด ยก ไม่ว่าจะเป็นโครงสร้างหลังคา สะพาน หรืองานสถาปัตยกรรมรูปแบบต่างๆ นิยมใช้ในการออกแบบโครงสร้าง ทั้งเป็นโครงสร้างหลักและโครงสร้างรอง ไม่ว่าจะเป็นสะพานแขวน ผ้าใบแรงดึง หรือช่วยยึดหลังคาที่ยาวมากกับตัวเสา

ทางเลือกสำหรับโครงสร้างรับแรงดึง ที่สามารถตอบสนองต่อการออกแบบในงานสถาปัตยกรรมและวิศวกรรม

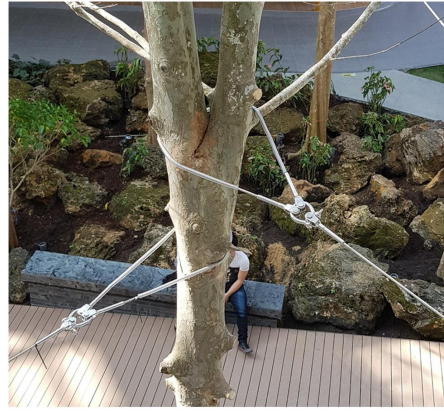
The tensile cable system is suitable for holding, seizing, and lifting the structure of roofs, bridges, and other kinds of architecture.

It is popular for both major and minor structural designs such as rope bridges, fabric membranes, or long roof holders attached with the pillars.

This is an option for the tensile strength structure that meets the demand in the field of architecture and engineering designs.



M & A LANEWAY



MEGA BANGNA



WAAD - PHUKET



MEGA BANGNA



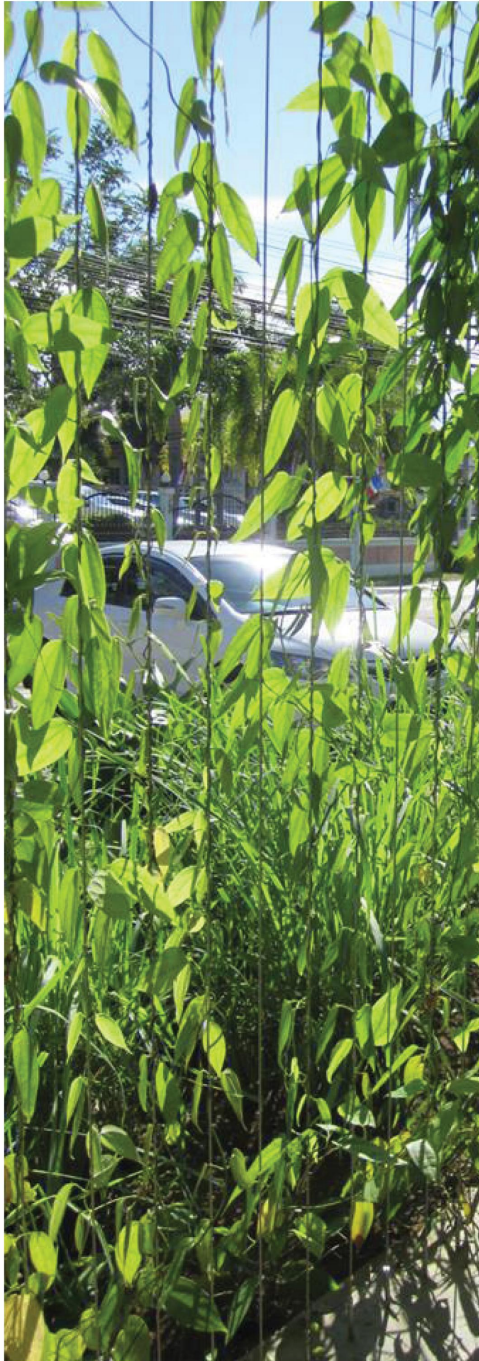
RICHLAND'S RAILWAY STATION



MACQUARIE MALL



KINGS SQUARE PERTH



DREAM HOTEL, PHUKET



REST@88,



MIRACLE HOTEL



## GREEN SOLUTION

ทางเลือกสำหรับ Green Building ประเภทงานไม้เลื้อย สามารถใช้เป็นผนัง กำแพง หรือเลือกอาคาร ได้ตามแบบที่ต้องการ

ปัจจุบันมีการออกแบบสถาปัตยกรรมเพื่อสิ่งแวดล้อมมากขึ้น นอกจากประโยชน์ทางด้านความสวยงามแล้ว ยังช่วยลดการใช้พลังงาน ลดฝุ่นละออง และมลพิษ อีกทั้งยังช่วยเพิ่มออกซิเจนบริเวณรอบๆอาคารด้วย สามารถตอบสนองได้ทุกรูปแบบ ทั้งภายในและภายนอก

Climbing plants and vines are the alternative materials for Green Building that can be used as walls, partitions, or even facades as requested.

Presently, the green architecture has become more and more popular. It is not only beautiful, but also capable of reducing energy usage, dust, and air pollution.

It also effectively increases oxygen around the building area.

Climbing plants and vines can be used for both interior and exterior decorations.



## GLASS FACADE

นอกจากนี้จากงาน KINETIC / FEATURE FACADE แล้ว ยังมีงาน GLASS FACADE ที่ยังคงเป็นที่ต้องการอยู่เสมอ เพราะเป็นวัสดุที่ให้ความสวยงามเรียบร้อยและเรียบง่าย อีกทั้งยังดูโปร่งโล่ง อุปกรณ์จับยึดกระจกมีให้เลือกหลากหลายแบบ เพื่อให้ตอบสนองความต้องการในการออกแบบ และเข้ากับวัสดุกระจก

Apart from the Kinetic/Feature façade, Glass Façade is also forever popular due to its beauty, gorgeousness, simplicity, and transparency.

There are the several glass holders in response to the need of the glass design and consonance.



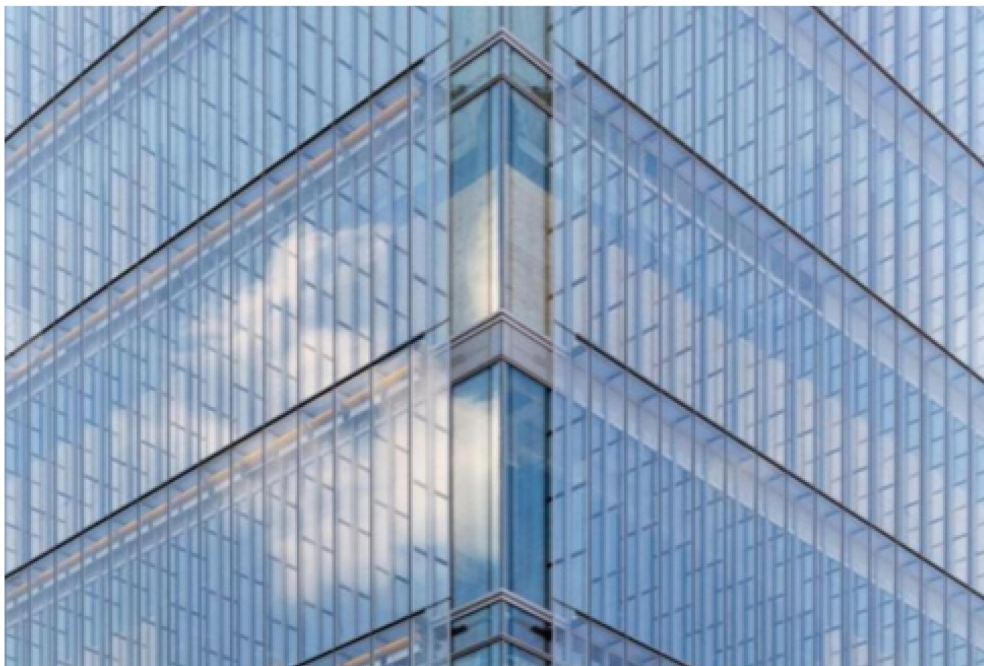
SHILIN SOGO DEPARTMENT STORE



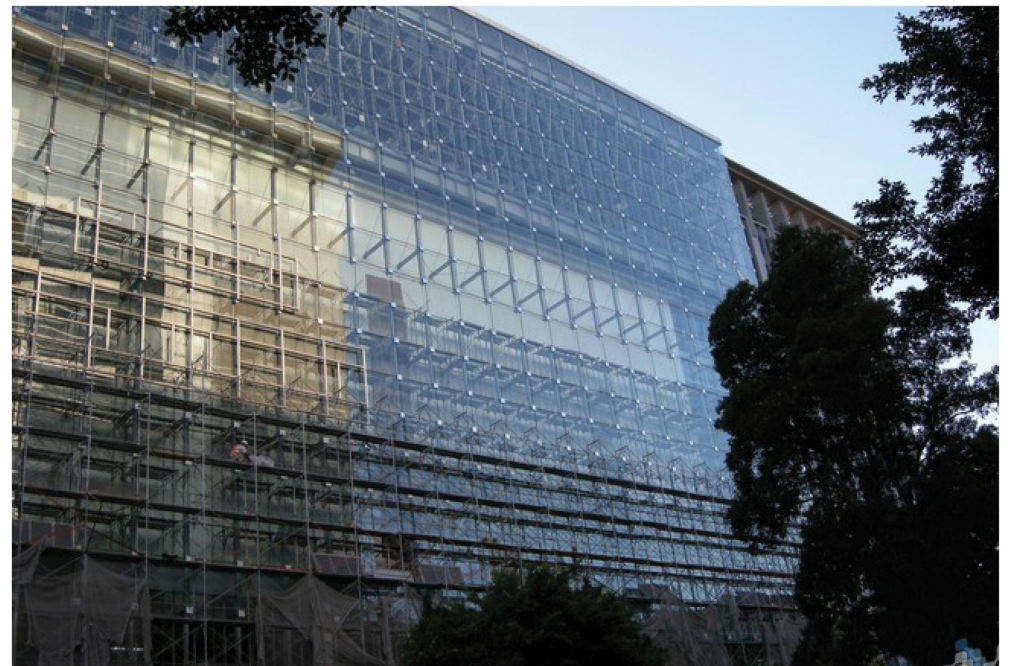
RACV ROYAL PINES RESORT



NBIA (SUVARNABHUMI AIRPORT)



COLUMBIA UNIVERSITY



SHILIN SOGO DEPARTMENT STORE



# CABLE / GLASS / CUSTOM BALUSTRADE

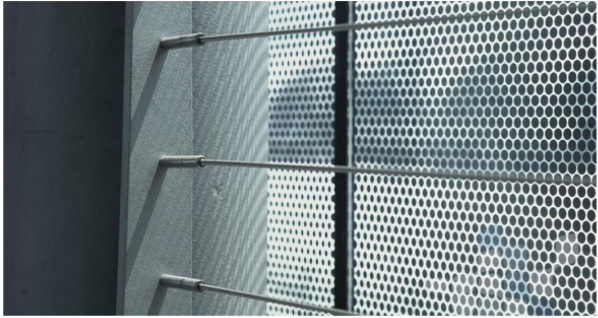
ชุดอุปกรณ์สำหรับงาน ราวบันได, ราวกันตก, บ้านพักอาศัย, อาคาร, สำนักงาน, ห้างสรรพสินค้า, โรงแรม, โรงพยาบาล หรือรีสอร์ทต่างๆ

เป็นการจัดการพื้นที่ได้อย่างลงตัวและสวยงาม ให้ความรู้สึกโปร่งโล่งสบายตา สามารถมองเห็นทัศนวิสัยต่างๆรอบตัวได้อย่างไม่จำกัด พร้อมความหรูหราและทันสมัย ผลิตกันท้ออกแบบให้ติดตั้งและบำรุงรักษาได้ง่าย รวมทั้งยังมีทางเลือกหลากหลาย จึงสามารถเลือกใช้ให้ลงตัวกับทุกโอกาสได้อย่างสวยงาม และมีเอกลักษณ์เฉพาะตัว

These materials are suitable for balustrades, hand rails, residences, buildings, offices, department stores, hotels, hospitals, or resorts.

It can appropriately and beautifully support the area management as well as giving a comfortable feeling.

We can visibly see the luxurious and modern surroundings without limits.



SUVARNABHUMI AIR-



VILLA, SAMUI ISLAND



SUVARNABHUMI AIRPORT

VILLA, SAMUI ISLAND



