

DEVELON

By DOOSAN



- เครื่องยนต์เทอร์โบ ไดเรคอินเจคชั่น 172 แรงม้า ประหยัดน้ำมัน ลดต้นทุน ช่วยเพิ่มผลผลิต
- แขนยาวพิเศษ มีให้เลือก 3 ขนาด 15.5 เมตร, 16.5 เมตร และ 18 เมตร
- ความจุบุงที่เลือกได้ตั้งแต่ 0.4-2.1 คิว

DX225LCA-SLR

รองรับ Diesel ดีเซล (B10) & Bio-Diesel



DB58TIS DOOSAN ENGINE

DX225LCA SLR ใช้เครื่องยนต์ DB58TIS หนึ่งในเครื่องยนต์ยอดเยี่ยมของ DOOSAN ได้รับการยอมรับในเรื่องประหยัดน้ำมัน และบำรุงรักษาง่าย



บุงพิเศษ เลือกได้ตั้งแต่ 0.4-2.1 คิว

บุงพิเศษ ขนาด 0.4-2.1 คิว พร้อมเสริมเส้นกับเหล็ก และแก้มข้างแก๊วกาซชาน พร้อมสลักเบี่ยงรูปฮาร์ดโครม ลดการสึกหรอ และยืดอายุการใช้งานได้ยาวนาน



แขนยาวพิเศษ เลือกได้ 3 ขนาด

แขนยาวพิเศษ มีขนาด 15.5, 16.5 และ 18 เมตร ชุดได้ไกล และสึกมากขึ้นเหมาะสำหรับงานที่ต้องการรัศมีการทำงานที่ไกล เช่น สอกคลอง, งานกำจัดวัชพืช, งานแต่งขอบสระ, งานตัดวัสดุขึ้นจากเรือ



ห้องควบคุมกว้าง มุมมอง 360 องศา

ห้องควบคุมกว้าง มุมมอง 360 องศา มองเห็นได้ชัดเจน ช่วยเพิ่มความปลอดภัยในการทำงาน พร้อมจอแสดงผล LCD ขนาด 7 นิ้ว เข้าถึงการตั้งค่า การควบคุม และการบำรุงรักษาเครื่องจักรได้อย่างง่ายดาย



DEVELON Call Center

02-902-9977
086-307-6169



YouTube worldtractor1996 Channel



Website



Facebook



Line



IG

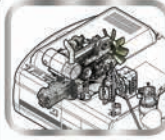


YouTube

เครื่องยนต์



รุ่น DOOSAN DB58TIS
ชนิดเครื่องยนต์ เครื่องยนต์ดีเซล
ไต่ระดับขึ้น
กำลังรอก 172 HP @2,000 rpm
จำนวนลูกสูบ 6
แรงบิดสูงสุด 61.5 kgf.m@1,400 rpm
ขนาดกระบอกสูบ 5,785 cc
ลูกสูบและช่วงชัก 102 mm X 118 mm
มอเตอร์สตาร์ท 24V X 4.5 kW
แบตเตอรี่ 2 X 12V/100 AH
ความเร็วการหมุน มุมที่ขึ้นสูงสุด 11.0 rpm
70(35°)
ความเร็วการเคลื่อนที่ 3.0/5.5 km/hr
แรงดูดลาก 21.8/11.5 ton
แรงจัดที่ปลายบู้งที่ 14.3/15.2 ton



ระบบไฮดรอลิก

EPOS™ (Electronic Power Optimizing System) เป็นหัวใจสำคัญในการควบคุมระบบไฮดรอลิก และเครื่องยนต์จากห้องควบคุม ให้ประสิทธิภาพการทำงานร่วมกันได้อย่างเหมาะสม และประหยัดน้ำมันเชื้อเพลิง EPOS™ เชื่อมต่อกับตัวควบคุมเครื่องยนต์ ฟานทาลิ่งสำหรับถ่ายโอนข้อมูล ไปประสิทธิภาพการทำงาน ของเครื่องยนต์ และระบบไฮดรอลิก ระบบไฮดรอลิก สามารถทำงานได้ทั้งแบบอิสระ และแบบผสมผสานร่วมกัน ระบบขับเคลื่อน และโหมดเสริม Auto ทำงานได้ทั้งแบบ ที่ใช้ความเร็ว และใช้กำลังขับเคลื่อนสูง



Cross-sensing Pump เป็นระบบที่ทำงานร่วมกัน ของปั๊มไฮดรอลิก เพื่อให้ทำงานได้เร็วขึ้น และประหยัดน้ำมันเชื้อเพลิง ระบบหน่วงความเร็วอัตโนมัติเริ่มต้น-หยุด การทำงาน ได้อย่างนุ่มนวล และลดแรงกระชาก



มีโหมดการทำงาน 3 โหมด (Power, Standard, Eco) สามารถเลือกใช้ให้เหมาะสมกับหน้างานที่ทำงานควบคุมระบบวงจร สำหรับติดตั้งอุปกรณ์เสริม การควบคุมกำลังของปั๊ม โดยใช้ระบบคอมพิวเตอร์



ระบบสวิง

ระบบสวิงที่มีแรงบิดสูง ประกอบด้วยมอเตอร์แบบลูกสูบ และเกียร์ทดเฟืองเปิดดาร์ต ห่อหุ้มด้วยน้ำมัน เฟืองสวิงเป็นแบบเฟืองด้านในรูปเชิงอย่างดี ประกอบด้วยลูกปืน ที่รับแรงเหวี่ยงได้ดี มีระบบเบรกที่มีประสิทธิภาพสูงสุด แม้จะทำงานบนทางลาด หรือสภาพงานที่หนักแค่ไหน การเร่ง และการถ่วงก็ไม่สะดุด

ระบบขับเคลื่อน



เป็นระบบขับเคลื่อนแบบขับเคลื่อนอิสระ ด้วยมอเตอร์แบบลูกสูบ ฟานเฟืองเพลมเปิดดาร์ต เพื่อลดรอบให้แก่อุปกรณ์ขับเคลื่อนสูงอื่น ควบคุมด้วยคันบังคับ พร้อมเป็นเหยียบ ทำให้สะดวกในการบังคับ และหมุนกลับแทรกได้ ตามความต้องการ

ช่วงล่าง

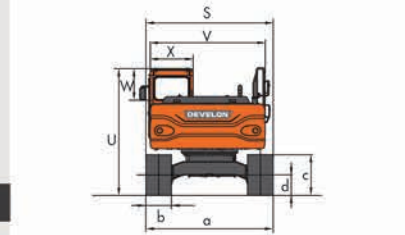
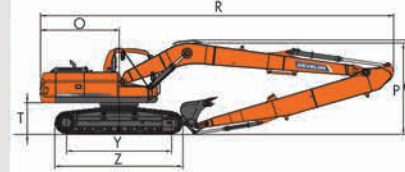
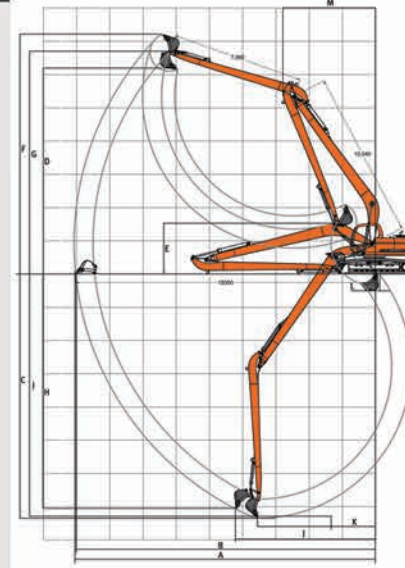


ชุดโครงสร้างมีความแข็งแรง ทนทาน เสริมด้วยเหล็กกล้าคุณภาพดี โรลเลอร์ มีน้ำมันหล่อลื่นคุณภาพสูง ใช้ได้ตลอดอายุการใช้งาน สปริงลดทอร์ชัน มีซิลกันรื้อ ต้นตะเข็บจากอัลลอยด์ สลักบุบเชิงอย่างดี มีกระบอกแรงแทรกปรับความตึงของโซ่ และมีชุดสปริงแรงแทรก รับแรงกระแทก ช่วยให้โซ่ไม่หลุดขณะใช้งาน



กระบอกไฮดรอลิก

กระบอก และลูกสูบ ใช้วัสดุที่มีความแข็งแรงสูง และมีระบบรับแรงกระแทกจากการใช้งาน ช่วยเพิ่มอายุการใช้งานของกระบอกไฮดรอลิก ให้ยาวนานยิ่งขึ้น



ความยาวบูม	มิลลิเมตร	10,040
ความยาวอาร์ม	มิลลิเมตร	7,980
ความจุบูมที่น้ำหนักตัวรถ	ลูกบาศก์เมตร	0.6
A ระยะบูมใกล้สุด	กิโลกรัม	23,200
B ระยะบูมใกล้สุดวัดจากระดับพื้น	มิลลิเมตร	18,060
C ระยะบูมใกล้สุด	มิลลิเมตร	18,255
D ระยะบูมใกล้สุด	มิลลิเมตร	14,685
E ระยะบูมใกล้สุด	มิลลิเมตร	11,148
F ระยะบูมใกล้สุด	มิลลิเมตร	3,040
G ระยะบูมใกล้สุด	มิลลิเมตร	14,395
H ความสูงถึงสลักบูมที่รั้งมีแนวตั้ง	มิลลิเมตร	12,380
I ระยะบูมใกล้สุดเมื่อตั้งฉากกับพื้น	มิลลิเมตร	9,729
J ระยะบูมใกล้สุดที่พื้นแนวระดับยาว 8'	มิลลิเมตร	10,064
K แนวรั้งมีที่ต่ำสุด 8'	มิลลิเมตร	14,185
L ระยะบูมใกล้สุด	มิลลิเมตร	4,854
M รั้งมีการสวิงแคบสุด	มิลลิเมตร	196
N มุมบูมที่	องศา	4,714
O รั้งมีการสวิงของด้านท้าย	องศา	166
P ความสูงถึงส่วนบนของบูม	มิลลิเมตร	2,750
Q ความสูงถึงตัวรถ	มิลลิเมตร	3,100
R ความยาวทั้งหมด	มิลลิเมตร	3,254
S ความกว้างทั้งหมด	มิลลิเมตร	12,317
T ความสูงวัดจากพื้น	มิลลิเมตร	2,990
U ความสูงถึงส่วนบนของห้องคนขับ	มิลลิเมตร	1,055
V ความกว้างของตัวรถ	มิลลิเมตร	2,975
W ความสูงจากตัวรถถึงด้านบนห้องคนขับ	มิลลิเมตร	2,710
X ความกว้างของห้องคนขับ	มิลลิเมตร	845
Y ระยะห่างระหว่างลูกกลิ้ง	มิลลิเมตร	960
Z ความยาวของแทรก	มิลลิเมตร	3,650
a ความกว้างช่วงล่าง	มิลลิเมตร	4,445
b ความกว้างของเฟืองแทรก	มิลลิเมตร	2,990
c ความสูงของแทรก	มิลลิเมตร	800
d ความสูงจากพื้นถึงจุดกึ่งกลางแทรก	มิลลิเมตร	947
	มิลลิเมตร	480

เราคือศูนย์จัดจำหน่าย และบริการครบวงจร One-Stop Service พร้อมให้คำปรึกษาทุกเรื่องเครื่องจักรกลหนัก

- ✓ สต็อกเครื่องจักร และอะไหล่ครบครัน
- ✓ อะไหล่แท้ Doosan คุณภาพมาตรฐานจากโรงงานผู้ผลิต
- ✓ อะไหล่ช่วงล่าง และอะไหล่ไฮดรอลิก เครื่องจักรกลหนักทั่วไปกว่า 20,000 รายการ
- ✓ ศูนย์ซ่อมเครื่องจักรกลหนักครบวงจร และเครื่องมือมาตรฐานสากล โดยทีมช่างผู้มีประสบการณ์ มากกว่า 30 ปี
- ✓ ทีมบริการ Onsite Service โดยช่างผู้เชี่ยวชาญ มากกว่า 50 ทีม

ศูนย์จัดจำหน่าย และบริการครอบคลุมทั่วประเทศ

สำนักงานใหญ่ 02-551-1021	สาขาเชียงใหม่ 089-204-8100	ตัวแทนจำหน่าย สุพรรณบุรี 081-763-1750	ตัวแทนจำหน่าย ราชบุรี 083-313-6856	สาขาลำปาง 063-901-1204	ตัวแทนจำหน่าย พิษณุโลก 081-859-1146
สาขานครราชสีมา 093-810-8810	สาขาสระบุรี 063-901-1205	สาขาอุดรธานี 095-197-0280	สาขาสงขลา 064-223-7193	ตัวแทนจำหน่าย สงขลา 081-738-1171	สาขานครศรีธรรมราช 091-725-4998
					ตัวแทนจำหน่ายตาก 086-902-9445