

DOOSAN

เครื่องจักร เพื่ออนาคตที่ดีกว่า

DX200A



DB58TIS DOOSAN ENGINE

DX200A ใช้เครื่องยนต์ DB58TIS หนึ่งในเครื่องยนต์ยอดเยี่ยมของ DOOSAN ได้รับการยอมรับในเรื่องประหยัดน้ำมัน และบำรุงรักษาง่าย



บุงกีโซสพิเศษ ขนาด 1.17 คิว (Option)

บุงกีโซสพิเศษ ขนาด 1.17 คิว พร้อมเสริมเส้นกับเหล็ก และแก้มข้างทำจากดูซาน พร้อมสลักแข็งบูธอาร์ดโครม ลดการสึกหรอ และยืดอายุการใช้งานได้ยาวนาน



ตัวกรองแยกน้ำ 2 ตัว

ตัวกรอง แยกน้ำออกจากน้ำมันเชื้อเพลิง ลดปัญหาที่เกิดจากน้ำปนในน้ำมัน ช่วยเพิ่มความทนทาน และลดการเสื่อมสภาพของเครื่องยนต์



ห้องควบคุมกว้าง มุมมอง 360 องศา

ห้องควบคุมกว้าง มุมมอง 360 องศา มองเห็นได้ชัดเจน ช่วยเพิ่มความปลอดภัยในการทำงาน พร้อมจอแสดงผล LCD ขนาด 7 นิ้ว เข้าถึงการตั้งค่า การควบคุม และการบำรุงรักษาเครื่องจักรได้อย่างง่ายดาย

*หลังคาที่ทนแดดแบบ ALL WEATHER STEEL CAP WITH SAFETY GASS



- เครื่องยนต์ไทรโบเทคอินเจคชั่น 6 สูบ ประหยัดน้ำมัน ลดต้นทุน ช่วยเพิ่มผลผลิต
- ใช้ปั๊ม K5V112 ผลิตโดยโรงงาน Doosan ตอบสนองการทำงานที่รวดเร็ว
- พร้อม Line Piping จากโรงงานผู้ผลิต สามารถติดตั้งอุปกรณ์เสริมได้ทันที



รองรับ Diesel ดีเซล (B10) & Bio-Diesel



DOOSAN Call Center

02-902-9977
086-307-6169



YouTube worldtractor1996 Channel



Website



Facebook



Line



IG



YouTube

เครื่องยนต์



รุ่น DOOSAN DB58TIS (Tier2)
 ชนิดเครื่องยนต์ ระบบหัวฉีดเชื้อเพลิง
 ไทริสติกอินเจคชั่น ระบายความร้อนด้วยน้ำ มีเทอร์โบชาร์จเจอร์
 กำลังแรงม้า 172HP @2,000 rpm (Gross Power)
 จำนวนลูกสูบ 6
 แรงบิดสูงสุด 61.5 kgf.m@1,400 rpm
 ความเร็วการหมุน 11.3 rpm
 มุมบิดขั้นสูงสุด 70(35.)
 ความเร็วการเคลื่อนที่ 3.2/5.8 km/hr
 เรดดูดลาค 23.1/12.2 ton
 ขนาดกระบอกสูบ 5,785 cc
 ลูกสูบและช่วงชัก 102 mm X 118 mm
 มอเตอร์สตาร์ท 24V X 4.5 kW
 แบตเตอรี่ 12V X 2/100 AH
 เรอจิดที่ปลายบู๊ต 15.2 ton

ระบบขับเคลื่อน



เป็นระบบขับเคลื่อนขับเคลื่อนอิสระ ด้วยมอเตอร์แบบลูกสูบ ฟันเฟืองเพลาเม็ดตารี่ เพื่อการรอบไต่แรงขับเคลื่อนสูงขึ้น ควบคุมด้วยคันบังคับพร้อมเป็นเหยียบ ทำให้สะดวกในการบังคับและหมุนสลับเกสรได้ ตามความต้องการ

ช่วงล่าง

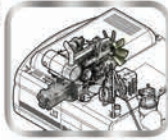


ชุดโครงสร้างมีความแข็งแรง ทนทาน เสริมด้วยเหล็กกล้าคุณภาพดี โรลเลอร์ มีน้ำมันหล่อลื่นคุณภาพสูง ใช้ได้ตลอดอายุการใช้งาน สปริงอกเทค และล้อนำ มีซิลกันรั่ว ต้นตะขานำจากอัลลอยด์ สลักหมุนเชิงอย่างดี มีกระบอกเร่งแทรก ปรับความตึงของโซ่ และมีชุดสปริงเร่งแทรก รับแรงกระแทกช่วยทำให้ไม่มีหลุดขณะใช้งาน

กระบอกไฮดรอลิก



กระบอก และลูกสูบ ใช้วัสดุที่มีความแข็งแรงสูง และมีระบบรับแรงกระแทกจากการใช้งาน ช่วยเพิ่มอายุการใช้งานของกระบอกไฮดรอลิกให้ยาวนานยิ่งขึ้น



ระบบไฮดรอลิก

EPOS™ (Electronic Power Optimizing System) เป็นหัวใจสำคัญในการควบคุมระบบไฮดรอลิก และเครื่องยนต์จากห้องควบคุม ให้ประสิทธิภาพการทำงานร่วมกันได้อย่างเหมาะสม และประหยัดน้ำมันเชื้อเพลิง EPOS™ เชื่อมต่อกับตัวควบคุมเครื่องยนต์ ฟานทางลิ้งค์สำหรับถ่ายโอนข้อมูล ไม่ประสิทธิภาพการทำงานของเครื่องยนต์ และระบบไฮดรอลิก ระบบไฮดรอลิก สามารถทำงานได้ทั้งแบบอิสระ และแบบผสมผสานร่วมกัน ระบบขับเคลื่อน และโหมดเสริม Auto ทำงานได้ทั้งแบบที่ใช้ความเร็ว และใช้กำลังขับเคลื่อนสูง



Cross-sensing Pump เป็นระบบที่ทำงานร่วมกันของปั๊มไฮดรอลิก เพื่อให้งานทำได้เร็วขึ้น และประหยัดน้ำมันเชื้อเพลิง ระบบหน่วงความเร็วอัตโนมัติเสริมต้น-หยุด การทำงานได้อย่างนุ่มนวล และลดแรงกระชาก

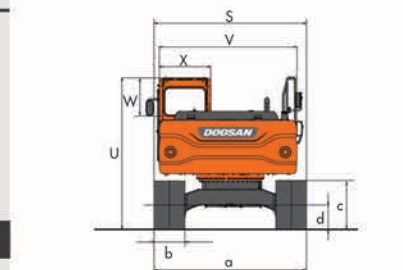
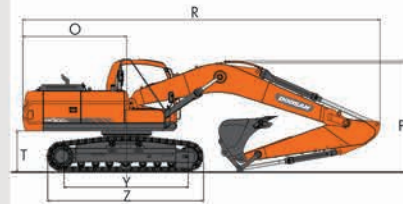
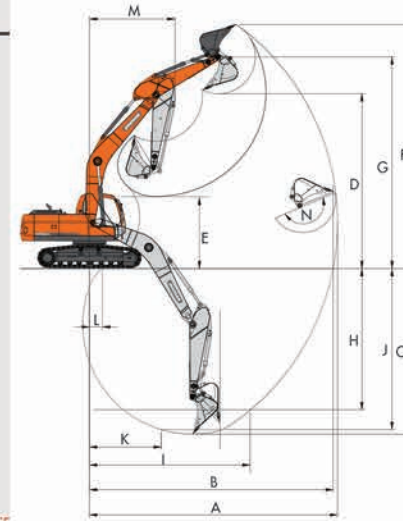


มีโหมดการทำงาน 3 โหมด (Power, Standard, Eco) สามารถเลือกใช้ให้เหมาะสมกับหน้างานที่ทำงาน คุมควบคุมระบบวงจร สำหรับติดตั้งอุปกรณ์เสริม การควบคุมกำลังของปั๊ม โดยใช้ระบบคอมพิวเตอร์



ระบบสวิง

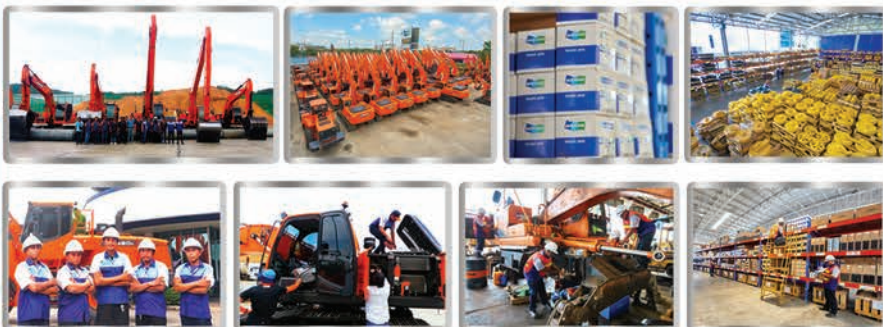
ระบบสวิงที่มีแรงบิดสูง ประกอบด้วยมอเตอร์แบบลูกสูบ และเกียร์ลดเพลาเม็ดตารี่ หล่อขึ้นด้วยน้ำมัน เพื่อสวิงเป็นแบบเฟืองด้านในรูปเชิงอย่างดี ประกอบด้วยลูกปืนที่รับแรงเค้นได้ดี มีระบบเบรกที่มีประสิทธิภาพสูงที่สุด แม้จะทำงานบนทางลาด หรือสภาพงานที่หนักแค่ไหน การเร่ง และการถ่วงก็ปลอดภัย



a-b-ระยะกึ่งกลางระหว่างต้นตะขาน 2,400 มิลลิเมตร

	ความยาวบูม	มิลลิเมตร	5,700
	ความยาวอาร์ม	มิลลิเมตร	2,900
	ความจุบู๊ต	ลูกบาศก์เมตร	0.92
	น้ำหนักตัวรถ	กิโลกรัม	20,600
A	ระยะบู๊ตไกลสุด	มิลลิเมตร	9,900
B	ระยะบู๊ตไกลสุดวัดจากระดับพื้น	มิลลิเมตร	9,730
C	ระยะบู๊ตใกล้สุด	มิลลิเมตร	6,620
D	ระยะบู๊ตสูงสุด	มิลลิเมตร	6,990
E	ระยะบู๊ตต่ำสุด	มิลลิเมตร	2,555
F	ระยะบู๊ตสูงสุด	มิลลิเมตร	9,750
G	ความสูงถึงสลักบู๊ตที่	มิลลิเมตร	8,450
H	ระยะบู๊ตสูงสุดเมื่อตั้งฉากกับพื้น	มิลลิเมตร	5,640
I	รัศมีแนวตั้ง	มิลลิเมตร	6,410
J	ระยะบู๊ตใกล้สุดที่พื้นแนวระดับยาว 8'	มิลลิเมตร	6,430
K	แนวรัศมีที่ต่ำสุด 8'	มิลลิเมตร	2,865
L	ระยะบู๊ตต่ำสุด	มิลลิเมตร	519
M	รัศมีการสวิงแคบสุด	มิลลิเมตร	3,410
N	มุมบู๊ตที่	องศา	166
O	รัศมีการสวิงของด้านท้าย	มิลลิเมตร	2,750
P	ความสูงถึงส่วนบนของบูม	มิลลิเมตร	2,940
Q	ความสูงถึงตัวรถ	มิลลิเมตร	3,005
R	ความยาวทั้งหมด	มิลลิเมตร	9,485
S	ความกว้างทั้งหมด	มิลลิเมตร	3,000
T	ความสูงวัดจากพื้น	มิลลิเมตร	1,055
U	ความสูงถึงส่วนบนของห้องคนขับ	มิลลิเมตร	2,975
V	ความกว้างของตัวรถ	มิลลิเมตร	2,710
W	ความสูงจากตัวรถถึงด้านบนห้องคนขับ	มิลลิเมตร	845
X	ความกว้างของห้องคนขับ	มิลลิเมตร	960
Y	ระยะห่างระหว่างลูกกลิ้ง	มิลลิเมตร	3,270
Z	ความยาวของแทรก	มิลลิเมตร	4,065
a	ความกว้างช่วงล่าง	มิลลิเมตร	3,000
b	ความกว้างของเฟ้นแทรก	มิลลิเมตร	600
c	ความสูงของแทรก	มิลลิเมตร	947
d	ความสูงจากพื้นถึงจุดกึ่งกลางแทรก	มิลลิเมตร	480

เราคือศูนย์จัดจำหน่าย และบริการครบวงจร One-Stop Service พร้อมให้คำปรึกษาทุกเรื่องเครื่องจักรกลหนัก



- ✓ สต็อกเครื่องจักร และอะไหล่ครบครัน
- ✓ อะไหล่ที่ Doosan คุณภาพมาตรฐานจากโรงงานผู้ผลิต
- ✓ อะไหล่ช่วงล่าง และอะไหล่ไฮดรอลิก เครื่องจักรกลหนักทั่วไปกว่า 20,000 รายการ
- ✓ ศูนย์ซ่อมเครื่องจักรกลหนักครบวงจร และเครื่องมือมาตรฐานสากล โดยทีมช่างผู้มีประสบการณ์ มากกว่า 30 ปี
- ✓ ทีมบริการ Onsite Service โดยช่างผู้เชี่ยวชาญ มากกว่า 50 ทีม

ศูนย์จัดจำหน่าย และบริการครอบคลุมทั่วประเทศ

สำนักงานใหญ่ 02-551-1021	สาขาเชียงใหม่ 089-204-8100	ตัวแทนจำหน่าย สุพรรณบุรี 081-763-1750	ตัวแทนจำหน่าย ราชบุรี 083-313-6856	สาขาลำปาง 063-901-1204	ตัวแทนจำหน่าย พิษณุโลก 081-859-1146
สาขานครราชสีมา 093-810-8810	สาขานครราชสีมา 063-901-1205	สาขานครราชสีมา 095-197-0280	สาขานครราชสีมา 064-223-7193	ตัวแทนจำหน่าย สงขลา 081-738-1171	ตัวแทนจำหน่าย นครศรีธรรมราช 091-725-4998